

Borsa İstanbul	İşl. Hac.(Milyar TL)	Son	Gün %	Hafta %	Ay %
BİST 100	69.3	9,998	-1.39%	-5.29%	-2.16%
BİST 30	49.5	10,889	-1.32%	-5.97%	-1.54%
BİST Sanayi	37.7	13,654	-1.51%	-4.40%	-7.90%
BİST Banka	12.6	14,104	-0.37%	-7.87%	6.24%
Bist Tüm	100.1	11,374	-1.47%	-4.78%	-3.66%

Borsa İstanbul	Piy.Değ.(Milyar TL)	Son	S1 Haf.	S1 Ay	S3 Ay
Yabancı Payı	2,195.3	38.26%	39.15%	39.23%	36.88%

Döviz Kurları	Düşük	Yüksek	Son	Gün %	Hafta %	Ay %
USDTRY	32.3076	32.5450	32.3756	0.07%	0.59%	0.10%
EURTRY	34.7450	35.1320	34.8471	-0.41%	-0.80%	-0.16%
GBPTRY	41.0947	41.4513	41.2320	-0.14%	-0.08%	1.75%
EURUSD	1.0733	1.0783	1.0764	-0.35%	-1.29%	-0.08%
GBPUSD	1.2688	1.2738	1.2730	0.06%	-0.60%	1.64%

Döviz Sepetleri	Son	Gün %	Hafta %	Ay %
Sepet Kur	33.6888	0.12%	0.44%	0.82%
Dolar Endeksi (DXY)	105.1680	0.22%	1.12%	-0.14%

VİOP Sözleşme	Vadesi	VKGS	Son	Gün %	Hafta %	Ay %
F_XU0300624	28 Haz	18	11,157.25	-1.75%	-6.39%	-4.18%
F_XAUUSD0624	28 Haz	18	2,312.00	-0.52%	-1.65%	-2.72%
F_USDTRY0624	28 Haz	18	33.03	0.30%	0.57%	-1.55%
F_EURTRY0624	28 Haz	18	35.49	-0.54%	-0.47%	-1.94%

Tahvil Faizleri	Düşük	Yüksek	Son	Önc. Gün	Önc. Haf	Önc. Ay
TL Referans Faiz	50.23	50.23	50.23	50.06	52.67	52.19
Türkiye 1 yıllık	43.67	47.59	47.59	46.19	46.00	47.53
Türkiye 2 yıllık	39.24	40.16	39.24	39.05	38.91	39.72
Türkiye 5 yıllık	28.82	29.01	28.83	28.48	27.23	26.08
Türkiye 10 yıllık	23.22	23.50	23.37	23.57	24.67	23.90
ABD 10 yıllık	4.44	4.48	4.47	4.44	4.40	4.49
Almanya 10 yıllık	2.62	2.68	2.68	2.63	2.58	2.51

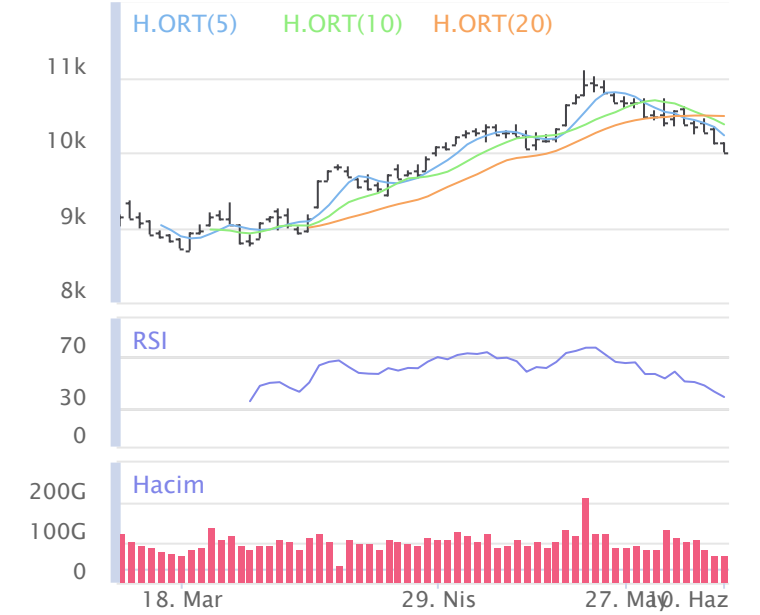
Emtia	Düşük	Yüksek	Son	Gün %	Hafta %	Ay %
Altın Ons	2,287.83	2,313.81	2,311.05	0.74%	-1.69%	-2.10%
Gram Altın	2,409.97	2,420.50	2,418.01	-0.38%	0.04%	-2.12%
Gümüş Ons	29.14	29.82	29.75	1.90%	-3.21%	5.59%
Gram Gümüş	30.31	31.07	30.92	1.85%	-2.77%	5.55%
Brent	79.34	81.90	81.90	3.19%	4.85%	-0.74%
WTI	75.08	77.87	77.87	3.61%	5.27%	0.04%

Dünya Endeksleri	Son	Gün %	Hafta %	Ay %
S&P 500	5,361	0.26%	1.46%	2.64%
DOW 30	38,868	0.18%	0.77%	-1.63%
NASDAQ	17,193	0.35%	2.16%	5.21%
CAC40	7,894	-1.35%	-1.30%	-3.96%
DAX	18,495	-0.34%	-0.61%	-1.48%
FTSE	8,228	-0.20%	-0.41%	-2.43%
NIKKEI 225	39,038	0.92%	0.30%	2.12%

En Çok Yükselen Hisseler XU100				En Çok Düşen Hisseler XU100			
	Gün %	Kapanış	Hacim		Gün %	Kapanış	Hacim
REEDR	9.96%	40.40	204.9	OTKAR	-5.66%	567.00	345.7
KOZAA	5.48%	51.35	1,607.2	VESBE	-5.31%	20.70	216.4
IPEKE	4.67%	38.10	482.5	TAVHL	-5.26%	234.00	655.2
AEFES	2.39%	210.00	444.3	SASA	-4.98%	43.90	1,806.3
KOZAL	2.24%	21.04	2,798.9	SDTTR	-4.58%	271.00	92.3
AKCNS	1.77%	132.00	60.4	BRYAT	-4.41%	2,298.00	141.9
TCELL	1.43%	99.00	3,895.2	SKBNK	-4.26%	4.50	197.3
DOAS	1.21%	271.75	594.9	GESAN	-4.04%	54.70	189.7
YKBNK	0.95%	31.74	2,359.0	KCAER	-3.99%	49.30	165.9
AKFGY	0.86%	2.35	241.7	KRDMD	-3.91%	27.98	1,080.8

Para Girişi Gözlenenler XU100				Hacmi En Yüksek Hisseler			
	Hacim	Kap.	Hac. %		Hacim	Kap.	Gün %
KOZAL	2,799	21.04	189.11%	THYAO	5,811	299.75	-0.91%
KOZAA	1,607	51.35	643.78%	TUPRS	4,644	162.30	-0.98%
IPEKE	482	38.10	539.67%	TCELL	3,895	99.00	1.43%
AKFGY	242	2.35	102.18%	AKBNK	3,619	59.45	0.25%
				ISCTR	3,604	15.29	-1.42%
				EREGL	2,805	46.44	-3.13%
				KOZAL	2,799	21.04	2.24%
				YKBNK	2,359	31.74	0.95%
				MIATK	2,324	57.55	-3.03%
				KCHOL	2,228	209.40	-1.69%

BIST 100	USDTRY	10 Yıllık Faiz TR	XAUUSD
9,998 -1.39%	32.376 0.07%	23.37 0.00%	2,311.05 0.74%



XU100	Zarar Kes	Düşük	Yüksek	Aort	Son		
	9,737.55	9,986.94	10,142.95	9,997.91	9,997.91		
Performans		Dolar Bazında Performans					
Gün%	Haf%	Aylık%	Yb%	Gün%	Haf%	Aylık%	Yb%
-1.39	-5.29	-2.16	33.84	-1.44	-5.47	-2.21	22.22
Destek 3	Destek 2	Destek 1	Kapanış	Direnç 1	Direnç 2	Direnç 3	
9,786.24	9,886.59	9,942.25	9,997.91	10,098.26	10,198.61	10,254.27	
İşlem Hacmi (mn TL)		Hareketi Ortalamalar (HO)					
Son	5 Günlük Ort.	5 HO	10 HO	20 HO	50 HO		
69,265	74,829	10,226.42	10,372.73	10,484.16	9,999.34		
5 gün ortalama hacmin -%7 altında			-2.23%	-3.61%	-4.64%	-0.01%	
Teknik Göstergeler							
RSI		MOM		CCI		MACD	
38.96	AŞAĞI	93.64	AŞAĞI	-165.53	AŞAĞI	38.35	AŞAĞI

BİST 100 endeksinde ilk önemli destek seviyesi 9,942.25 seviyesinde bulunuyor. Bu seviyenin olası aşağı yönlü ataklarda aşağı yönlü kırılması durumunda zarar kes seviyesini 9,737.55 olarak değerlendirmekteyiz. Yukarı yönlü hareketlerde ise öncelikli direnç 10,098.26 seviyesinden geçmektedir. Bu direncin yukarı yönlü kırılması durumunda 10,254.27 seviyesini öncelikli kısa vadeli teknik hedef olarak değerlendirmekteyiz.

BIST 100 endeksi son işlem gününü %1.39 değer kaybıyla 9,997.91 seviyesinden tamamlamıştır. Endeks gün içinde en düşük 9,986.94 en yüksek 10,142.95 seviyesini gördü. Toplam işlem hacmi 100.1 milyar TL olarak gerçekleşti. Sektör endekslerinden en çok değer kazanan %3.30 ile BIST MADENCİLİK endeksi olurken, en çok değer kaybeden ise -%3.24 ile BIST ARACI KURUMLAR ENDEKSİ endeksi olarak gerçekleşti. İşlem hacmi en yüksek 37.7 milyar TL ile BIST SİNAİ oldu.

*BİST 100 endeksi içerisinde yer alan 17 hissenin fiyatı artarken 82 hissenin fiyatı azaldı. 1 hissenin fiyatında değişim olmadı.

ABD borsalarının dün pozitif tamamladıkları gözlemlendi. Kapanışta S&P 500 %0.26, Dow Jones %0.18, Nasdaq %0.35 değer kazandı.

Avrupada Almanya DAX endeksi 0.34 düşerken İngiltere FTSE endeksi günü 0.2 düşükle tamamladı.

Türkiye'nin 10 yıllık tahvil faizi bir önceki güne göre 19.7 baz puan düşerek günü 23.37 seviyesinden tamamlamıştır.

ABD 10 yıllık tahvil faizinde bir önceki güne göre 3.4 baz puan yükselerek günü 4.47 seviyesinden tamamlamıştır.

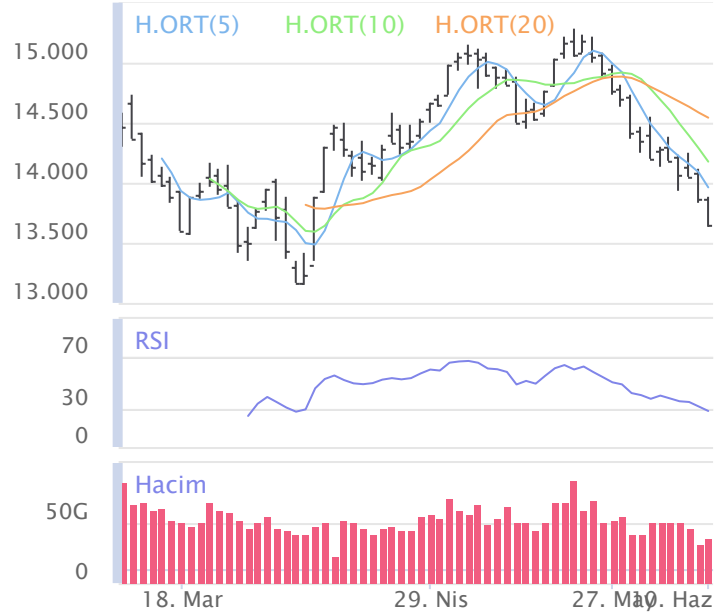
F_XU0300624	Zarar Kes	Düşük	Yüksek	Aort	Son		
	10,830.02	11,125.50	11,306.50	11,220.42	11,125.50		
Performans			Açık Pozisyon				
Gün%	Haf%	Sayısı	Değişimi				
-1.75%	-6.39%	304,289.0	3,252.0				
Destek 3	Destek 2	Destek 1	Kapanış	Direnç 1	Direnç 2	Direnç 3	
10,884.17	11,004.83	11,065.17	11,125.50	11,246.17	11,366.83	11,427.17	
İşlem Miktarı (Adet)			Hareketli Ortalamalar (HO)				
Son	5 Günlük Ort.	5 HO	10 HO	20 HO	50 HO		
162,689.00	165,547.33	11,443.95	11,673.73	11,859.64	11,573.44		
5 gün ortalama miktarın -2% altında			-2.78%	-4.70%	-6.19%	-3.87%	
Teknik Göstergeler							
RSI	MOM	CCI	MACD				
34.29	AŞAĞI	92.40	AŞAĞI	-169.26	AŞAĞI	-65.80	AŞAĞI

BİST30 endeks vadeli işlem sözleşmesinde ilk destek 11,065.17 seviyesinde bulunuyor. Bu seviyenin aşağı yönlü kırılması durumunda zarar kes seviyesi 10,830.02 olarak değerlendirilebilir. Yukarı yönlü hareketlerde direnç 11,246.17 seviyesinden geçmektedir. Direnç seviyesinin yukarı yönlü kırılması durumunda 11,427.17 seviyesi öncelikli kısa vadeli teknik hedef olacaktır. Sözleşmede toplam açık pozisyon sayısı 304289 adet olup açık pozisyonda önceki işlem gününe göre 3252 adetlik artış dikkat çekmektedir.



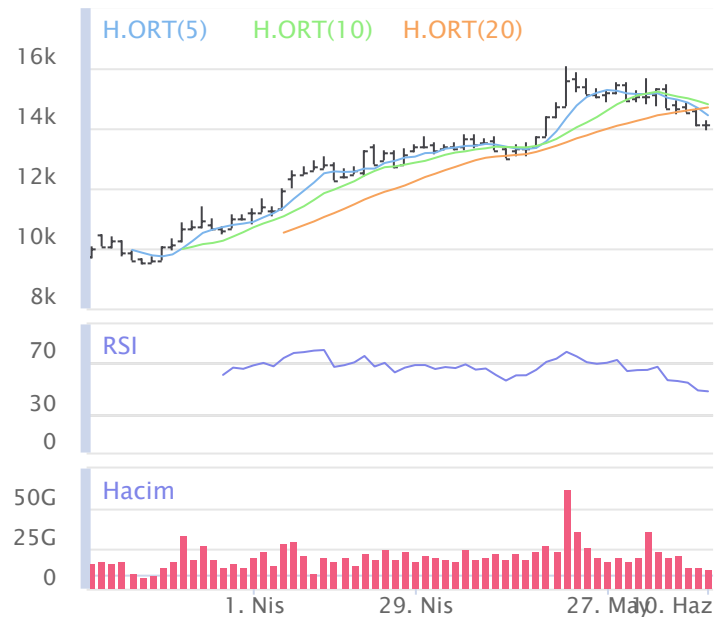
XUSIN	Zarar Kes	Düşük	Yüksek	Aort	Son		
	13,259.98	13,641.08	13,883.58	13,653.88	13,653.88		
Performans			Endekse Göre Performans				
Gün%	Haf%	Aylık%	Yb%	Gün%	Haf%	Aylık%	Yb%
-1.51	-4.40	-7.90	18.40	-0.12	0.95	-5.86	-11.53
Destek 3	Destek 2	Destek 1	Kapanış	Direnç 1	Direnç 2	Direnç 3	
13,326.28	13,483.68	13,568.78	13,653.88	13,811.28	13,968.68	14,053.78	
İşlem Hacmi (mn TL)			Hareketli Ortalamalar (HO)				
Son	5 Günlük Ort.	5 HO	10 HO	20 HO	50 HO		
37,689	39,419	13,961.53	14,176.01	14,542.15	14,375.02		
5 gün ortalama hacmin -%4 altında			-2.20%	-3.68%	-6.11%	-5.02%	
Teknik Göstergeler							
RSI	MOM	CCI	MACD				
28.60	AŞAĞI	92.86	AŞAĞI	-134.88	AŞAĞI	-187.64	AŞAĞI

BİST sanayi endeksinde birinci destek seviyesi 13,568.78 seviyesinden geçmekte olup bu seviyenin aşağı yönlü kırılması durumunda zarar kes seviyesi olarak 13,259.98 seviyesi kullanılabilir. Yukarı yönlü ataklarda ise direnç 13,811.28 seviyelerinden geçmektedir. Bu direnç seviyesinin yukarı yönlü kırılması durumunda ise 14,053.78 seviyesi öncelikli kısa vadeli teknik hedef konumunda değerlendirilebilir.



XBANK	Zarar Kes	Düşük	Yüksek	Aort	Son		
	13,458.29	13,909.00	14,294.21	14,104.29	14,104.29		
Performans			Endekse Göre Performans				
Gün%	Haf%	Aylık%	Yb%	Gün%	Haf%	Aylık%	Yb%
-0.37	-7.87	6.24	61.80	1.04	-2.72	8.59	20.89
Destek 3	Destek 2	Destek 1	Kapanış	Direnç 1	Direnç 2	Direnç 3	
13,525.58	13,717.29	13,910.79	14,104.29	14,296.00	14,487.71	14,681.21	
İşlem Hacmi (mn TL)			Hareketli Ortalamalar (HO)				
Son	5 Günlük Ort.	5 HO	10 HO	20 HO	50 HO		
12,583	13,367	14,432.06	14,799.96	14,694.19	13,391.14		
5 gün ortalama hacmin -%6 altında			-2.27%	-4.70%	-4.01%	5.33%	
Teknik Göstergeler							
RSI	MOM	CCI	MACD				
47.73	AŞAĞI	91.25	AŞAĞI	-156.95	YUKARI	319.80	AŞAĞI

BİST banka endeksinde ilk etapta olası geri çekilmelerde birinci destek seviyesi konumunda olan 13,910.79 seviyesinin alım yönünde izlenebileceği düşünülmektedir. Zarar kes seviyesini ise 13,458.29 seviyesi olarak belirlemekteyiz. Alım pozisyonlarında bu seviyenin altına dikkat edilmeli. Olası yukarı yönlü ataklarda ise ilk etapta 14,296.00 birinci direnç seviyesinin aşılması durumunda teknik olarak kısa vadede yukarı hareket hız kazanabilir. Olası böyle bir durumda 14,681.21 seviyesi öncelikli kısa vadeli teknik hedef konumunda olacaktır.



Şirketlerden Haberler

KZBGY	11/06/2024 00:51 Kızılbük Gayrimenkul Yatırım Ortaklığı A.Ş. Olağan Genel Kurul Toplantısı Yapılmasına İlişkin Yönetim Kurulu Kararı, Olağan Genel Kurul Daveti ve Bilgilendirme Dokümanı Haberin Devamı
POLTK	10/06/2024 23:56 Politeknik Metal Sanayi Ve Ticaret Anonim Şirketi 01.01.2024 - 31.03.2024 Ara Hesap Dönemi Faaliyet Raporu Haberin Devamı
KLSEK	10/06/2024 23:39 Kaleseramik Çanakkale Kalebodur Seramik Sanayi A.Ş. 2023 Yılı Olağan Genel Kurul Toplantısı Sonucu Haberin Devamı
POLTK	10/06/2024 23:11 Politeknik Metal Sanayi Ve Ticaret Anonim Şirketi 2023 Yılı Olağan Genel Kurul Kararlarının Türkiye Ticaret Sicil Gazetesinde Tescil ve İlanı Haberin Devamı
POLTK	10/06/2024 23:05 Politeknik Metal Sanayi Ve Ticaret Anonim Şirketi 2023 Yılı Olağan Genel Kurul Kararlarının Tescil ve İlanı Haberin Devamı
AGESA	10/06/2024 21:49 AGESA Hayat Ve Emeklilik A.Ş. Günlük Pay Geri Alım İşlemleri Haberin Devamı
VESTL	10/06/2024 20:41 Vestel Elektronik Sanayi Ve Ticaret A.Ş. 2023 Yılı Olağan Genel Kurul Toplantısı Kararlarının Tescili Hakkında Haberin Devamı
VESBE	10/06/2024 20:32 Vestel Beyaz Eşya Sanayi ve Ticaret A.Ş. 31.03.2024 Faaliyet Raporu Haberin Devamı
SURGY	10/06/2024 20:03 Sur Tatil Evleri Gayrimenkul Yatırım Ortaklığı A.Ş. SUR TATİL EVLERİ GYO A.Ş. 2024Q1 FAALİYET RAPORU Haberin Devamı
MIATK	10/06/2024 19:14 Mia Teknoloji A.Ş. 2023 Yılı Olağan Genel Kurul Sonuçlarının Tescili Haberin Devamı
INVES	10/06/2024 19:04 Investco Holding A.Ş. Pay Geri Alım İşlemleri Hk. Haberin Devamı
NATEN	10/06/2024 18:43 Naturel Yenilenebilir Enerji Ticaret A.Ş. Kayıtlı Sermaye Tavan Artışı ve Süre Uzatımı Tescilli Hk Haberin Devamı
SKBNK	10/06/2024 18:36 Şekerbank T.A.Ş. Bedelli Sermaye Artırımına İlişkin İzahnamenin SPK Tarafından Onaylanması Haberin Devamı
SKBNK	10/06/2024 18:36 Şekerbank T.A.Ş. Bedelli Sermaye Artırımına İlişkin İzahnamenin SPK Tarafından Onaylanması Haberin Devamı
SKBNK	10/06/2024 18:35 Şekerbank T.A.Ş. Bedelli Sermaye Artırımına İlişkin İzahnamenin SPK Tarafından Onaylanması Haberin Devamı
DAPGM	10/06/2024 18:34 DAP Gayrimenkul Geliştirme A.Ş. 2024 1. Dönem Faaliyet Raporu Haberin Devamı
SKBNK	10/06/2024 18:28 Şekerbank T.A.Ş. Bedelli Sermaye Artırımına İlişkin İzahnamenin SPK Tarafından Onaylanması Haberin Devamı
NATEN	10/06/2024 18:25 Naturel Yenilenebilir Enerji Ticaret A.Ş. 2023 Hesap Dönemi Olağan Genel Kurul Tescilli Hk Haberin Devamı
JANTS	10/06/2024 18:24 Jantsa Jant Sanayi Ve Ticaret A.Ş. 01.01.2024-31.03.2024 Dönemi Faaliyet Raporu Haberin Devamı
HATSN	10/06/2024 18:23 Hat-San Gemi İnşaa Bakım Onarım Deniz Nakliyat Sanayi Ve Ticaret A.Ş. 2024 YILI 1.ÇEYREK ARA DÖNEM FAALİYET RAPORU Haberin Devamı
MAGEN	10/06/2024 18:23 Margün Enerji Üretim Sanayi Ve Ticaret A.Ş. 2023 Hesap Dönemi Olağan Genel Kurul Tescilli Hk Haberin Devamı
BFREN	10/06/2024 18:21 Bosch Fren Sistemleri Sanayi ve Ticaret A.Ş. Genel Kurul İşlemlerine İlişkin Bildirim Haberin Devamı
BASGZ	10/06/2024 18:19 Başkent Doğalgaz Dağıtım Gayrimenkul Yatırım Ortaklığı A.Ş. 10.06.2024 Tarihli Genel Kurul Toplantısı Sonucu Haberin Devamı
NTHOL	10/06/2024 18:15 Net Holding A.Ş. Yatırımcı Bazında Tedbir Uygulanması Haberin Devamı
EKOS	10/06/2024 18:10 Ekos Teknoloji Ve Elektrik A.Ş. Olağan Genel Kurul Sonucu Haberin Devamı

BİST-50 HİSSELERİ TEKNİK DEĞERLENDİRME

Kod	RSI			MOMENTUM			CCI			5HO	10HO	20HO	MACD	
	Değer	Sinyal	Bölge	Değer	Sinyal	Bölge	Değer	Sinyal	Bölge	Sinyal	Sinyal	Sinyal	Değer	Sinyal
XU030	40.15	-	-	92.95	-	-	-160.87	-	AŞIRI SATIM	-	-	-	56.52	-
XU050	39.58	-	-	93.35	-	-	-160.31	-	AŞIRI SATIM	-	-	-	36.56	-
XU100	38.96	-	-	93.64	-	-	-165.53	-	AŞIRI SATIM	-	-	-	38.35	-
XBANK	47.73	-	-	91.25	-	-	-156.95	-	AŞIRI SATIM	-	-	-	319.80	-
XUSIN	28.60	-	AŞIRI SATIM	92.86	-	-	-134.88	-	AŞIRI SATIM	-	-	-	-187.64	-
AKBNK	43.25	-	-	85.17	-	AŞIRI SATIM	-136.34	-	AŞIRI SATIM	-	-	-	0.79	-
ALARK	38.77	-	-	95.66	-	-	-221.20	-	AŞIRI SATIM	-	-	-	-0.86	SATIŞ
ALFAS	30.31	-	-	93.56	-	-	-111.02	-	AŞIRI SATIM	-	-	-	-4.78	-
ARCLK	32.60	-	-	88.98	-	AŞIRI SATIM	-134.41	-	AŞIRI SATIM	-	-	-	-1.31	-
ASELS	44.65	SATIŞ	-	97.82	SATIŞ	-	-104.68	-	AŞIRI SATIM	SATIŞ	SATIŞ	SATIŞ	-0.16	-
ASTOR	37.80	-	-	92.61	-	-	-114.90	-	AŞIRI SATIM	-	-	-	-1.36	-
BIMAS	61.02	-	-	100.88	-	-	2.14	-	-	-	SATIŞ	-	19.06	-
BRSAN	23.31	-	AŞIRI SATIM	91.47	-	-	-136.32	-	AŞIRI SATIM	-	-	-	-28.79	-
CIMSA	36.74	-	-	91.00	-	-	-97.43	-	-	SATIŞ	-	-	-0.51	-
CWENE	25.69	-	AŞIRI SATIM	90.20	-	-	-174.46	-	AŞIRI SATIM	-	-	-	-14.97	-
DOAS	38.14	-	-	90.43	-	-	-83.60	ALIŞ	-	-	-	-	-7.11	-
DOHOL	46.08	SATIŞ	-	91.43	-	-	-80.74	-	-	SATIŞ	SATIŞ	SATIŞ	0.04	-
EGEEN	25.17	-	AŞIRI SATIM	90.13	-	-	-102.56	-	AŞIRI SATIM	-	-	-	-739.45	-
EKGYO	36.41	-	-	91.92	-	-	-158.49	-	AŞIRI SATIM	-	-	-	-0.25	-
ENJSA	32.84	-	-	84.88	-	AŞIRI SATIM	-89.74	-	-	-	-	-	-1.63	-
ENKAI	55.43	-	-	100.05	-	-	-69.02	-	-	-	SATIŞ	-	1.09	-
EREGL	46.16	SATIŞ	-	93.97	-	-	-250.57	-	AŞIRI SATIM	-	-	SATIŞ	0.88	-
EUPWR	22.98	-	AŞIRI SATIM	91.56	-	-	-128.74	-	AŞIRI SATIM	-	-	-	-9.62	-
FROTO	33.27	-	-	91.31	-	-	-99.02	-	-	-	-	-	-30.82	-
GARAN	55.17	-	-	98.25	SATIŞ	-	-86.98	-	-	-	-	-	4.84	-
GESAN	22.25	-	AŞIRI SATIM	90.04	-	-	-149.42	-	AŞIRI SATIM	-	-	-	-3.85	-
GUBRF	34.29	-	-	88.39	-	AŞIRI SATIM	-127.98	-	AŞIRI SATIM	-	-	-	-2.91	-
HALKB	52.52	-	-	94.57	-	-	-68.48	-	-	SATIŞ	SATIŞ	-	0.42	-
HEKTS	27.47	-	AŞIRI SATIM	88.30	-	AŞIRI SATIM	-148.63	-	AŞIRI SATIM	-	-	-	-0.54	-
ISCTR	53.99	-	-	96.53	-	-	-118.97	-	AŞIRI SATIM	-	-	SATIŞ	0.61	-
KCHOL	31.24	-	-	83.83	-	AŞIRI SATIM	-127.09	-	AŞIRI SATIM	-	-	-	-2.75	-
KONTR	30.80	-	-	87.72	-	AŞIRI SATIM	-171.57	-	AŞIRI SATIM	-	-	-	-10.67	-
KOZAA	54.80	ALIŞ	-	97.16	-	-	63.32	ALIŞ	-	ALIŞ	ALIŞ	ALIŞ	0.00	-
KOZAL	42.38	-	-	93.43	-	-	-59.84	ALIŞ	-	ALIŞ	-	-	-0.44	-
KRDMD	46.04	SATIŞ	-	94.72	-	-	-171.35	-	AŞIRI SATIM	-	-	SATIŞ	0.75	-
MGROS	57.98	-	-	101.97	-	-	59.08	SATIŞ	-	SATIŞ	-	-	10.13	-
MIATK	54.16	-	-	112.84	-	AŞIRI ALIM	87.49	-	-	-	-	-	-1.09	-
ODAS	27.21	-	AŞIRI SATIM	85.48	-	AŞIRI SATIM	-114.73	-	AŞIRI SATIM	-	-	-	-0.34	-
OYAKC	41.83	-	-	93.19	-	-	-94.31	-	-	-	-	-	-0.49	-
PETKM	56.14	-	-	100.00	-	-	69.16	-	-	-	-	-	0.23	-
PGSUS	43.16	SATIŞ	-	94.52	-	-	-163.99	-	AŞIRI SATIM	-	-	-	1.67	-
SAHOL	35.97	-	-	88.67	-	AŞIRI SATIM	-179.58	-	AŞIRI SATIM	-	-	-	0.30	-
SASA	44.09	SATIŞ	-	93.80	-	-	-134.51	-	AŞIRI SATIM	SATIŞ	SATIŞ	SATIŞ	0.25	-
SISE	33.51	-	-	88.34	-	AŞIRI SATIM	-98.93	-	-	-	-	-	-0.63	-
SMRTG	35.85	-	-	92.59	-	-	-91.36	-	-	-	-	-	-1.78	-
TAVHL	51.05	-	-	97.38	SATIŞ	-	-142.84	-	AŞIRI SATIM	SATIŞ	SATIŞ	SATIŞ	7.95	-
TCELL	68.13	-	-	109.09	-	-	53.58	-	-	ALIŞ	-	-	5.01	-
THYAO	40.63	-	-	96.07	-	-	-117.08	-	AŞIRI SATIM	-	-	-	-2.19	-
TOASO	49.52	SATIŞ	-	92.37	-	-	-122.84	-	AŞIRI SATIM	-	-	-	5.91	-
TTKOM	56.70	-	-	102.98	-	-	-33.25	-	-	-	-	-	1.99	-
TUPRS	25.44	-	AŞIRI SATIM	86.56	-	AŞIRI SATIM	-102.86	-	AŞIRI SATIM	-	-	-	-5.73	-
ULKER	68.43	SATIŞ	-	109.80	-	-	103.07	-	AŞIRI ALIM	-	-	-	9.65	-
VESTL	34.91	-	-	90.44	-	-	-129.08	-	AŞIRI SATIM	-	-	-	-2.49	-
YKBNK	46.09	-	-	90.48	-	-	-75.97	ALIŞ	-	-	-	-	0.11	-
ZOREN	29.55	-	AŞIRI SATIM	87.21	-	AŞIRI SATIM	-112.82	-	AŞIRI SATIM	-	-	-	-0.21	-

BİST-100 HİSSELERİ HAREKETLİ ORTALAMA ve DESTEK DİRENÇ TABLOSU

Kod	Kapanış	Hareketli Ortalama				Değişim			Destek ve Direnç Seviyeleri						
		5 HO	10 HO	20 HO	50 HO	Günlük	Haftalık	Aylık	Destek 3	Destek 2	Destek 1	Pivot	Direnç 1	Direnç 2	Direnç 3
XU030	10,888.66	11,144.21	11,347.57	11,452.39	10,870.57	-1.32%	-5.97%	-1.54%	10,677.30	10,776.27	10,832.46	10,931.43	10,987.62	11,086.59	11,142.78
XU050	8,841.49	9,039.48	9,187.31	9,279.41	8,843.97	-1.39%	-5.49%	-1.87%	8,672.96	8,752.79	8,797.14	8,876.97	8,921.32	9,001.15	9,045.50
XU100	9,997.91	10,226.42	10,372.73	10,484.16	9,999.34	-1.39%	-5.29%	-2.16%	9,786.24	9,886.59	9,942.25	10,042.60	10,098.26	10,198.61	10,254.27
XBANK	14,104.29	14,432.06	14,799.96	14,694.19	13,391.14	-0.37%	-7.87%	6.24%	13,525.58	13,717.29	13,910.79	14,102.50	14,296.00	14,487.71	14,681.21
XUSIN	13,653.88	13,961.53	14,176.01	14,542.15	14,375.02	-1.51%	-4.40%	-7.90%	13,326.28	13,483.68	13,568.78	13,726.18	13,811.28	13,968.68	14,053.78
AEFES	210.00	211.36	207.11	204.30	184.21	2.39%	-1.87%	6.73%	195.90	199.80	204.90	208.80	213.90	217.80	222.90
AGROT	16.05	16.48	17.26	22.35	29.32	0.82%	-12.20%	-46.57%	14.66	15.31	15.68	16.33	16.70	17.35	17.72
AHGAZ	13.32	13.65	14.26	14.91	13.82	-1.26%	-4.72%	0.76%	12.89	13.05	13.19	13.35	13.49	13.65	13.79
AKBNK	59.45	61.15	64.04	63.82	58.92	0.25%	-11.00%	2.85%	56.17	57.18	58.32	59.33	60.47	61.48	62.62
AKCNS	132.00	132.94	136.75	142.63	143.83	1.77%	-3.37%	-15.28%	125.20	126.60	129.30	130.70	133.40	134.80	137.50
AKFGY	2.35	2.34	2.32	2.36	2.29	0.86%	2.17%	-0.42%	2.19	2.22	2.29	2.32	2.39	2.42	2.49
AKFYE	25.46	26.63	26.69	27.08	25.53	-3.49%	-7.62%	-7.42%	24.17	24.79	25.13	25.75	26.09	26.71	27.05
AKSA	118.70	121.84	120.86	121.62	111.71	-2.30%	0.00%	-0.25%	113.97	116.03	117.37	119.43	120.77	122.83	124.17
AKSEN	44.72	45.58	45.61	44.53	39.48	-3.66%	-0.66%	14.41%	41.47	42.73	43.73	44.99	45.99	47.25	48.25
ALARK	113.20	117.48	118.80	118.10	121.77	-2.58%	-6.37%	-3.94%	107.70	110.20	111.70	114.20	115.70	118.20	119.70
ALBRK	5.23	5.52	5.86	5.79	5.09	-3.51%	-12.54%	4.39%	4.90	5.04	5.14	5.28	5.38	5.52	5.62
ALFAS	71.20	73.27	74.02	79.36	87.69	-2.06%	-2.33%	-21.76%	68.13	69.67	70.43	71.97	72.73	74.27	75.03
ANSGR	110.60	115.10	113.90	110.18	94.02	-1.69%	-6.51%	13.90%	104.23	106.27	108.43	110.47	112.63	114.67	116.83
ARCLK	166.40	171.52	176.77	182.72	172.09	-0.30%	-5.62%	-8.62%	158.27	160.53	163.47	165.73	168.67	170.93	173.87
ASELS	58.30	59.52	59.39	60.09	59.16	-3.87%	-3.48%	-8.04%	54.70	56.40	57.35	59.05	60.00	61.70	62.65
ASTOR	95.20	97.75	98.81	101.68	99.44	-1.60%	-3.35%	-8.72%	91.33	92.87	94.03	95.57	96.73	98.27	99.43
BERA	16.72	17.39	17.69	18.29	18.97	-2.05%	-4.62%	-8.13%	15.85	16.27	16.49	16.91	17.13	17.55	17.77
BFREN	839.00	863.50	879.90	917.43	973.93	-3.23%	-4.11%	-8.51%	800.00	819.00	829.00	848.00	858.00	877.00	887.00
BIENY	34.34	35.44	36.34	38.51	40.50	-2.66%	-6.02%	-19.20%	32.71	33.49	33.91	34.69	35.11	35.89	36.31
BIMAS	486.00	495.20	488.63	482.66	425.65	-1.52%	-2.16%	14.42%	467.42	475.33	480.67	488.58	493.92	501.83	507.17
BIOEN	19.01	19.24	18.63	18.80	18.53	-1.76%	-0.21%	-3.01%	18.29	18.59	18.80	19.10	19.31	19.61	19.82
BOBET	27.96	28.53	28.85	31.52	33.94	0.22%	-2.44%	-25.12%	25.75	26.55	27.25	28.05	28.75	29.55	30.25
BRSAN	466.50	481.90	491.18	516.66	568.52	-2.20%	-6.14%	-17.87%	451.25	458.50	462.50	469.75	473.75	481.00	485.00
BRYAT	2,298.00	2,406.50	2,440.85	2,590.68	2,989.67	-4.41%	-5.94%	-21.90%	2,108.67	2,197.33	2,247.67	2,336.33	2,386.67	2,475.33	2,525.67
BTCIM	138.00	136.26	135.46	137.57	134.93	0.00%	1.55%	-1.71%	132.67	134.53	136.27	138.13	139.87	141.73	143.47
CANTE	16.05	16.30	16.52	17.07	17.85	-0.50%	-2.90%	-10.18%	15.41	15.70	15.87	16.16	16.33	16.62	16.79
CCOLA	785.00	791.90	778.55	767.02	702.63	-1.69%	-1.88%	7.29%	741.17	755.33	770.17	784.33	799.17	813.33	828.17
CIMSA	29.94	30.46	31.12	32.23	31.58	-3.29%	-3.54%	-10.20%	28.02	28.94	29.44	30.36	30.86	31.78	32.28
CWENE	209.00	218.62	224.43	236.29	264.45	-3.20%	-8.45%	-20.00%	197.40	203.20	206.10	211.90	214.80	220.60	223.50
DOAS	271.75	270.25	284.38	291.33	298.59	1.21%	-5.31%	-8.50%	262.17	265.58	268.67	272.08	275.17	278.58	281.67
DOHOL	14.30	14.46	14.65	14.93	14.18	-3.25%	-1.92%	-3.12%	13.52	13.87	14.08	14.43	14.64	14.99	15.20
ECILC	50.00	51.59	51.91	53.82	51.82	-3.85%	-3.48%	-8.82%	46.83	48.41	49.20	50.78	51.57	53.15	53.94
ECZYT	224.00	233.42	233.81	244.59	236.30	-3.41%	-4.24%	-9.99%	211.10	217.20	220.60	226.70	230.10	236.20	239.60
EGEEN	12,162.50	12,355.00	12,674.70	13,291.15	14,722.32	-0.37%	-4.16%	-17.58%	11,612.50	11,777.50	11,970.00	12,135.00	12,327.50	12,492.50	12,685.00
EKGYO	8.53	8.73	8.89	8.93	9.46	-1.39%	-4.37%	-13.75%	8.34	8.42	8.48	8.56	8.62	8.70	8.76
ENERY	165.60	168.94	172.35	178.20	171.36	-2.19%	-2.59%	-3.16%	157.53	161.27	163.43	167.17	169.33	173.07	175.23
ENJSA	57.25	58.12	60.45	64.22	62.07	-1.72%	-6.38%	-13.58%	55.25	56.25	56.75	57.75	58.25	59.25	59.75
ENKAI	40.14	40.83	40.93	39.66	37.08	-1.67%	-4.61%	4.71%	39.04	39.54	39.84	40.34	40.64	41.14	41.44
EREGL	46.44	48.15	48.52	48.02	44.53	-3.13%	-6.37%	-0.85%	44.35	45.35	45.89	46.89	47.43	48.43	48.97
EUPWR	108.50	112.04	114.85	125.43	140.94	-3.38%	-6.79%	-24.60%	100.17	104.23	106.37	110.43	112.57	116.63	118.77
EUREN	13.70	14.07	14.54	14.82	15.12	-3.39%	-5.45%	-9.57%	13.07	13.37	13.53	13.83	13.99	14.29	14.45
FROTO	1,019.00	1,025.40	1,058.60	1,121.80	1,122.21	-0.59%	-5.65%	-11.31%	984.33	997.67	1,008.33	1,021.67	1,032.33	1,045.67	1,056.33
GARAN	98.45	102.00	102.89	99.27	85.97	-1.50%	-9.35%	13.82%	94.42	96.08	97.27	98.93	100.12	101.78	102.97
GESAN	54.70	57.42	58.68	63.38	68.17	-4.04%	-8.45%	-23.12%	52.03	53.27	53.98	55.22	55.93	57.17	57.88
GUBRF	143.90	149.32	152.89	156.82	156.33	-2.37%	-6.44%	-6.38%	138.30	141.10	142.50	145.30	146.70	149.50	150.90

BİST-100 HİSSELERİ HAREKETLİ ORTALAMA ve DESTEK DİRENÇ TABLOSU

Kod	Kapanış	Hareketli Ortalama				Değişim			Destek ve Direnç Seviyeleri						
		5 HO	10 HO	20 HO	50 HO	Günlük	Haftalık	Aylık	Destek 3	Destek 2	Destek 1	Pivot	Direnç 1	Direnç 2	Direnç 3
GWIND	28.76	29.18	29.43	29.42	27.82	-0.48%	-3.16%	-0.90%	27.75	28.15	28.45	28.85	29.15	29.55	29.85
HALKB	17.77	17.92	17.99	17.94	16.35	-1.44%	-3.79%	1.66%	17.05	17.30	17.54	17.79	18.03	18.28	18.52
HEKTS	13.43	13.97	14.43	15.04	15.44	-1.61%	-9.62%	-14.46%	12.64	12.97	13.20	13.53	13.76	14.09	14.32
IPEKE	38.10	37.83	38.76	39.02	39.81	4.67%	-2.16%	-1.96%	33.81	35.45	36.77	38.41	39.73	41.37	42.69
ISCTR	15.29	15.79	15.88	15.43	13.75	-1.42%	-7.33%	13.18%	14.50	14.77	15.03	15.30	15.56	15.83	16.09
ISGYO	14.98	15.78	16.27	16.66	15.87	-2.60%	-11.36%	-5.90%	14.46	14.71	14.85	15.10	15.24	15.49	15.63
ISMEN	33.84	37.02	38.62	38.79	35.30	-3.86%	-16.32%	-4.90%	32.16	32.88	33.36	34.08	34.56	35.28	35.76
IZENR	22.26	23.13	23.74	24.98	26.14	-2.96%	-6.16%	-16.25%	20.92	21.58	21.92	22.58	22.92	23.58	23.92
KAYSE	26.60	27.56	28.26	29.96	30.61	-3.34%	-5.27%	-20.64%	24.89	25.65	26.13	26.89	27.37	28.13	28.61
KCAER	49.30	52.30	52.39	53.93	54.42	-3.99%	-6.54%	-16.79%	46.47	47.83	48.57	49.93	50.67	52.03	52.77
KCHOL	209.40	217.92	230.96	240.25	224.47	-1.69%	-9.82%	-11.72%	202.40	205.40	207.40	210.40	212.40	215.40	217.40
KLSEK	45.70	47.62	48.85	52.41	56.92	-3.22%	-6.73%	-22.54%	43.35	44.53	45.11	46.29	46.87	48.05	48.63
KONTR	184.30	195.02	201.24	209.72	226.06	-1.97%	-12.70%	-20.56%	174.43	179.37	181.83	186.77	189.23	194.17	196.63
KONYA	8,245.00	8,498.50	8,659.50	9,048.25	10,169.30	-2.19%	-3.93%	-18.57%	7,925.83	8,051.67	8,148.33	8,274.17	8,370.83	8,496.67	8,593.33
KOZAA	51.35	49.88	50.32	49.96	49.74	5.48%	2.09%	3.11%	46.73	48.52	49.93	51.72	53.13	54.92	56.33
KOZAL	21.04	20.94	21.26	21.44	22.39	2.24%	-1.41%	-4.19%	18.92	19.84	20.44	21.36	21.96	22.88	23.48
KRDMD	27.98	29.87	29.62	29.17	26.53	-3.91%	-8.20%	0.65%	26.33	27.11	27.55	28.33	28.77	29.55	29.99
MAVI	95.20	98.36	97.50	97.14	88.85	-2.66%	-1.30%	-2.46%	91.40	93.20	94.20	96.00	97.00	98.80	99.80
MGROS	491.00	493.45	486.60	482.22	452.27	-0.30%	0.10%	3.46%	475.00	481.00	486.00	492.00	497.00	503.00	508.00
MIATK	57.55	54.74	52.19	54.20	58.46	-3.03%	20.20%	1.95%	50.65	53.95	55.75	59.05	60.85	64.15	65.95
ODAS	7.95	8.14	8.55	8.96	9.10	-0.25%	-7.77%	-16.93%	7.48	7.68	7.81	8.01	8.14	8.34	8.47
OTKAR	567.00	597.40	606.45	595.20	535.15	-5.66%	-8.03%	2.35%	497.67	525.33	546.17	573.83	594.67	622.33	643.17
OYAKC	58.80	59.36	60.53	62.00	60.11	-0.68%	-2.16%	-3.29%	57.47	58.03	58.42	58.98	59.37	59.93	60.32
PETKM	21.60	21.49	21.25	21.09	20.47	-0.18%	1.22%	7.14%	20.77	21.09	21.35	21.67	21.93	22.25	22.51
PGSUS	198.40	205.74	206.17	208.61	195.38	-3.55%	-5.70%	-3.13%	189.50	193.80	196.10	200.40	202.70	207.00	209.30
QUAGR	3.33	3.45	3.47	3.72	3.98	-2.35%	-5.13%	-24.32%	3.20	3.26	3.30	3.36	3.40	3.46	3.50
REEDR	40.40	38.08	37.56	40.08	43.38	9.96%	14.19%	0.05%	40.40	40.40	40.40	40.40	40.40	40.40	40.40
SAHOL	89.65	94.16	96.95	99.49	91.54	-3.55%	-10.88%	-7.29%	84.92	87.08	88.37	90.53	91.82	93.98	95.27
SASA	43.90	45.42	45.47	46.81	43.69	-4.98%	-4.02%	-1.79%	40.28	42.06	42.98	44.76	45.68	47.46	48.38
SAYAS	62.55	66.08	67.39	70.31	77.47	-3.02%	-8.35%	-17.91%	58.00	60.25	61.40	63.65	64.80	67.05	68.20
SDTTR	271.00	281.25	285.60	295.90	316.83	-4.58%	-5.82%	-16.49%	253.33	262.17	266.58	275.42	279.83	288.67	293.08
SISE	47.28	48.10	49.75	51.33	49.34	-1.91%	-3.43%	-9.49%	45.80	46.52	46.90	47.62	48.00	48.72	49.10
SKBNK	4.50	4.81	4.97	5.04	4.76	-4.26%	-12.79%	-8.69%	4.24	4.36	4.43	4.55	4.62	4.74	4.81
SMRTG	49.58	50.34	50.99	53.01	55.53	-1.82%	-3.35%	-12.63%	47.52	48.48	49.03	49.99	50.54	51.50	52.05
SOKM	59.55	59.64	60.75	63.39	61.54	0.76%	-0.92%	-7.96%	57.30	58.05	58.80	59.55	60.30	61.05	61.80
TABGD	181.60	182.00	179.51	176.79	157.35	0.33%	0.67%	13.43%	173.90	176.60	179.10	181.80	184.30	187.00	189.50
TAVHL	234.00	244.39	243.77	239.05	215.97	-5.26%	-6.77%	5.74%	216.53	225.27	229.63	238.37	242.73	251.47	255.83
TCELL	99.00	99.22	97.64	92.92	82.77	1.43%	-3.51%	17.86%	89.10	92.20	95.60	98.70	102.10	105.20	108.60
THYAO	299.75	305.20	306.48	311.46	309.72	-0.91%	-3.93%	-5.74%	294.83	296.92	298.33	300.42	301.83	303.92	305.33
TKFEN	49.70	51.55	52.52	53.69	48.71	-1.00%	-6.49%	-7.62%	47.77	48.29	49.00	49.52	50.23	50.75	51.46
TOASO	293.50	297.50	305.55	300.90	279.53	-0.25%	-4.63%	7.61%	280.83	285.67	289.58	294.42	298.33	303.17	307.08
TSKB	10.77	11.17	11.21	10.93	10.09	-2.00%	-8.34%	6.53%	10.43	10.58	10.67	10.82	10.91	11.06	11.15
TTKOM	45.56	47.57	46.52	45.12	40.14	-0.96%	-3.47%	9.73%	42.91	43.85	44.71	45.65	46.51	47.45	48.31
TTRAK	925.50	937.50	963.30	993.13	949.84	-0.80%	-6.37%	-5.51%	895.17	905.83	915.67	926.33	936.17	946.83	956.67
TUKAS	7.49	7.65	7.54	7.70	7.96	-0.79%	1.77%	-4.83%	7.16	7.28	7.39	7.51	7.62	7.74	7.85
TUPRS	162.30	165.08	173.22	181.02	182.58	-0.98%	-6.67%	-13.30%	154.83	158.17	160.23	163.57	165.63	168.97	171.03
TURSG	79.00	80.45	77.64	75.59	66.64	-1.43%	-1.86%	13.34%	74.72	76.13	77.57	78.98	80.42	81.83	83.27
ULKER	155.70	154.72	147.82	140.65	122.50	-2.50%	7.68%	29.86%	144.60	149.30	152.50	157.20	160.40	165.10	168.30
VAKBN	22.62	22.79	22.67	22.19	19.38	0.53%	-4.31%	3.95%	21.36	21.66	22.14	22.44	22.92	23.22	23.70
VESBE	20.70	22.04	22.35	22.56	21.90	-5.31%	-13.89%	-13.03%	19.05	19.85	20.27	21.07	21.49	22.29	22.71
VESTL	80.90	83.68	85.06	90.27	89.41	-2.18%	-5.93%	-20.69%	77.78	79.17	80.03	81.42	82.28	83.67	84.53
YEOTK	171.30	175.88	179.45	190.83	202.78	0.47%	-9.17%	-16.40%	154.67	161.83	166.57	173.73	178.47	185.63	190.37
YKBNK	31.74	31.72	32.75	33.69	31.47	0.95%	-3.47%	2.32%	30.25	30.59	31.17	31.51	32.09	32.43	33.01
YYLGD	11.74	12.06	12.42	12.92	13.21	-1.59%	-4.86%	-10.72%	11.43	11.59	11.66	11.82	11.89	12.05	12.12
ZOREN	5.25	5.39	5.58	5.84	5.98	-0.94%	-5.75%	-15.87%	5.03	5.14	5.19	5.30	5.35	5.46	5.51

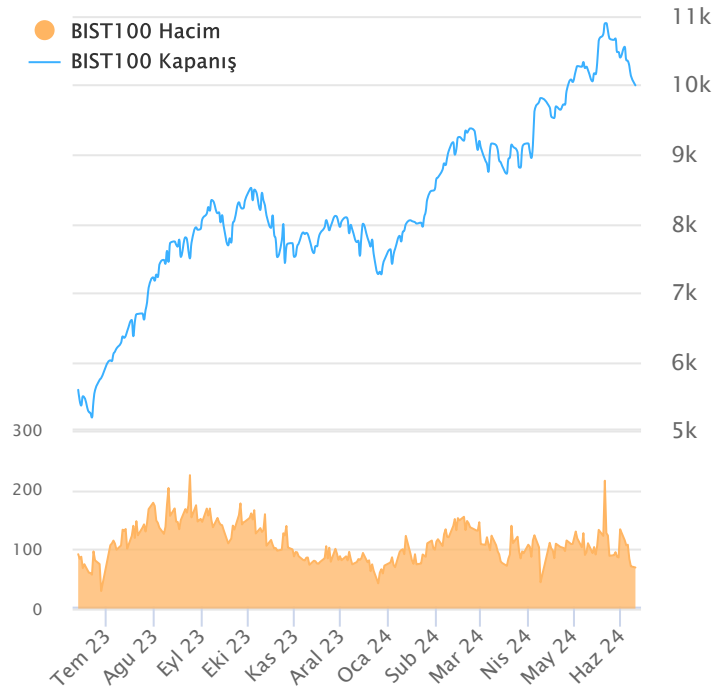
ŞİRKET TEMETTÜ ÖDEMELERİ

Kod	Brüt Temettü (Bin TL)	Temettü Dağıtım Oranı	Hisse Başına Brüt Tutar (TL)	Hisse Başına Net Tutar (TL)	Temettü Verimi(%)	Temettü Dağıtım Tarihi	Ödemeye Kalan Gün	Ödeme Tarihleri
MARBL	12,757	9.89%	0.06	0.05	0.40%	10.06.2024	0	10.06.2024
KLKIM	65,000	15.10%	0.14	0.13	0.59%	12.06.2024	2	12.06.2024
PETUN	97,070	20.25%	2.24	2.02	2.65%	24.06.2024	14	24.06.2024
DEVA	387,347	11.44%	0.25	0.23	2.19%	25.06.2024	15	25.06.2024
KLSEK	100,000	33.87%	0.19	0.17	0.43%	25.06.2024	15	25.06.2024
KBORU	52,749	24.06%	0.53	0.47	0.60%	26.06.2024	16	26.06.2024
ARDYZ	3,810	0.89%	0.02	0.02	0.06%	03.07.2024	23	03.07.2024
ASGYO	131,800	3.34%	0.20	0.20	1.52%	03.07.2024	23	03.07.2024
DOFER	35,000	24.60%	0.63	0.57	1.52%	03.07.2024	23	03.07.2024
GIPTA	30,975	22.51%	0.23	0.21	0.65%	03.07.2024	23	03.07.2024
KCAER	200,000	16.85%	0.30	0.27	0.62%	03.07.2024	23	03.07.2024
INDES	262,333	51.62%	0.35	0.31	4.17%	05.07.2024	25	05.07.2024
ATAKP	122,000	41.26%	0.88	0.79	1.96%	08.07.2024	28	08.07.2024
ERBOS	50,000	-33.61%	2.25	2.03	1.17%	08.07.2024	28	08.07.2024
TABGD	146,500	5.96%	0.56	0.50	0.31%	08.07.2024	28	08.07.2024
BURCE	13,750	26.07%	1.63	1.47	0.61%	09.07.2024	29	09.07.2024
KMPUR	120,000	19.75%	0.49	0.44	0.89%	09.07.2024	29	09.07.2024
AYES	7,514	9.26%	0.25	0.23	0.60%	10.07.2024	30	10.07.2024
MERCN	13,323	21.90%	0.07	0.06	0.60%	16.07.2024	36	16.07.2024
PAPIL	2,000	3.69%	0.06	0.05	0.05%	17.07.2024	37	17.07.2024
PNLSN	58,027	24.97%	0.77	0.70	0.97%	18.07.2024	38	18.07.2024
LKMNH	50,000	15.52%	1.39	1.25	1.32%	22.07.2024	42	Taksit : 22.07.2024 - 07.05.2024
TRGYO	2,350,000	17.64%	2.35	2.35	5.26%	22.07.2024	42	22.07.2024
DURDO	10,000	8.57%	0.10	0.09	0.70%	23.07.2024	43	23.07.2024
PRKME	200,000	59.18%	1.34	1.21	5.85%	23.07.2024	43	23.07.2024
VESBE	1,161,482	24.58%	0.73	0.65	3.51%	25.07.2024	45	25.07.2024
ASTOR	1,317,842	28.66%	1.32	1.19	1.39%	31.07.2024	51	31.07.2024
LILAK	180,250	80.30%	0.31	0.27	1.15%	01.08.2024	52	01.08.2024
SUWEN	56,000	29.23%	0.25	0.23	0.84%	12.08.2024	63	12.08.2024
SDTTR	130,192	40.39%	2.24	2.02	0.83%	13.08.2024	64	Taksit : 13.08.2024
ALFAS	300,000	28.87%	0.82	0.73	1.14%	14.08.2024	65	14.08.2024
ISSEN	25,464	10.17%	0.06	0.05	0.60%	15.08.2024	66	15.08.2024
EGPRO	1,459,915	289.58%	18.03	16.23	8.97%	26.08.2024	77	Avans : 13.07.2023 - 14.09.2023 - 09.01.2024 - 26.03.2024 - 26.08.2024 - 25.06.2024
MTRKS	20,000	20.38%	0.50	0.45	0.68%	27.08.2024	78	27.08.2024
CWENE	94,839	25.04%	0.77	0.69	0.37%	29.08.2024	80	29.08.2024
GWIND	562,000	90.13%	1.04	0.94	3.62%	29.08.2024	80	Avans : 26.12.2023 - 29.08.2024
TURSG	1,000,000	16.25%	0.86	0.77	1.09%	29.08.2024	80	29.08.2024
KRVGD	150,000	46.50%	0.63	0.56	2.36%	10.09.2024	92	Taksit : 10.09.2024 - 02.07.2024
ADEL	150,002	34.41%	6.35	5.71	1.29%	26.09.2024	108	26.09.2024
BUCIM	100,000	5.46%	0.07	0.06	0.84%	30.09.2024	112	30.09.2024

Yabancı Takas Oranı



BİST 100 Kapanış ve İşlem Hacmi(Milyar TL)



TEKNİK GÖSTERGELER AÇIKLAMA

RSI

RSI ilgili periyoddaki kapanış değerlerini periyodun bir önceki kapanış değerleriyle kıyaslayarak hesaplanan kısa ve orta vadeli trendin yönü hakkında öngörüde bulunmayı sağlayan bir göstergedir. İndikatör 0'la 100 arasında değer alır. RSI da genellikle 30 ve 70 referans değerleri kullanılmakla beraber 50 seviyesi de kullanılabilir. Genel kabul görmüş yaklaşım uygulamada, 30 referans değerinin altına inen RSI değerlerinin "aşırı satım", 70 değerinin üzerine çıkan RSI değerlerinin de "aşırı alım" işaret ettiği yönünde. RSI 'ın yorumlanışında kullanılan bir diğer yöntemse uyumsuzluklardır. Yükselen bir piyasada RSI daki yeni oluşan dip ve tepelerin bir önceki dip ve tepelerden daha yüksekte oluşması beklenirken, alçalan bir piyasada RSI daki dip ve tepelerin bir önceki dip ve tepelerden daha aşağıda oluşması beklenir. Bunun gerçekleşmediği durumlar uyumsuzluk olarak kabul edilebilir.

Momentum

Belirlenmiş olan bir süre içinde fiyatların değişim hızını ölçen bir göstergedir. Son günün kapanışının, x gün önceki kapanışı bölünmesinin 100 ile çarpımı olarak hesaplanan Momentum'da bu iki günün eşit olduğu durumlarda bulunacak olan 100 değeri referans değeri olarak kabul edilir. Kullanım açısından 110 seviyenin üzeri "aşırı alım", 90 seviyesinin altı ise "aşırı satım" olarak kabul edilebilir. Ayrıca Momentum'la 100 referans çizginin kesişme noktalarında Momentum'un referans değerini yukarı kesmesi "al" aşağı kesmesi ise "sat" sinyali olarak kabul edilebilir. Uyumsuzluklar: Fiyatlar yükselirken ve yeni zirveler yaparken, göstergenin yeni zirve yapamaması veya fiyatlar yeni dip yaparken, göstergenin yeni dip yapmaması. Bu durumu trend değişikliğinin erken sinyali olarak değerlendirmek gerekebilir.

MACD

Genelde 26 ve 12 günlük olarak kullanılan iki üssel hareketli ortalamaların farkı olan Macd, kısa vadeli üssel ortalamaların uzun vadeliye göre olan pozisyonlarını değerlendirerek trendin yönü hakkında bilgi vermeye çalışır. MACD orta vadeli indikatörlerden biridir. Macd'nin 0 olduğu seviyede 12 günlük üssel hareketli ortalamaya 26 günlük üssel ortalamaya eşittir. 12 günlük 26 günlük üzerine çıktığı durumlarda ise Macd pozitif değerler alacaktır. Tersine 12 günlük 26 günlük altına indiği durumlarda ise Macd negatif olacaktır. Yorumlamalarda 12 günlük hareketli ortalamaların 26 günlük hareketli ortalamadan uzaklaştığı yani Macd'nin 0 değerinin altında yada üzerinde olduğu durumlar "al" ve "sat" olarak değerlendirilebilir. Ancak bu bölgelerde olmanın ürettikleri sinyaller referans değeri kullanan diğer göstergelere göre daha zayıftır. Fiyatların trend yönünde aşırı bir hareketi olduğunu söylese de dönüş zamanı hakkında kesin bilgiler vermez. Macd'nin yorumlanmasında önem taşıyan bir diğer yöntemde uyumsuzluklara dikkat edilmesidir.

CCI

Mal piyasaları için Donald Lambert tarafından uyarlanmış olan CCI, hesaplanışındaki özellikler nedeniyle rahatlıkla hisse senedi piyasasına da kullanılan bir osilatördür. Bir çok analist bu göstergiyi aşırı alım / aşırı satım bölgelerini gösteren osilatör olarak kullanır. CCI +100 ile -100 arasında bir değer alır. +100'ün üzerinde olması demek, kağıdın fiyatının aşırı yükselmiş olması, -100'un altında olması ise aşırı düşmüş olması demektir. ("aşırı alım ve aşırı satım") CCI'nin yorumlanmasında önem taşıyan bir diğer yöntemde uyumsuzluklara dikkat edilmesidir

Hareketli Ortalama (HO)

Hareketli Ortalama: bir dizinin verilen zaman aralığı içerisindeki ortalamasının hesaplanması için kullanılan bir yöntemdir. "Hareketli" kelimesi aslında ortalamaların durağan olmayıp zaman içinde eklenen veriye göre sürekli olarak kendini yeniden revize etmesi anlamında kullanılır. Kullandıkları datalarda hangi dönemin datalarına önem verdikleri açısından basit, ağırlıklı, üssel, üçgensel ve değişken olmak üzere beş farklı yöntemle hesaplanabilirler. Basit hareketli ortalamada periyod içindeki tüm günler aynı önemde kabul edilir. Ancak son günlerin önemini atlayan bu yaklaşıma karşı ağırlıklı hareketli ortalamada da ilk günlerin önemi azaltılarak ağırlık son günlere kaydırılır. Üssel hareketli ortalamada ise ağırlığın yine son günlere verilmesine karşın ilk günler ağırlıklı hareketli ortalamada olduğu gibi göz ardı edilmez

Teknik Metodoloji ve Risk Uyarıları

Tabloların hazırlanmasında Finnet veri terminali kullanılmış olup, datalar Finnet tarafından sağlanmıştır. BİST-50 Hisseleri Teknik değerlendirme tablosunda, Bazı önemli teknik göstergeler, hareketli ortalamalar değerleri, sinyalleri, aşırı alım-satım bölgeleri belirtilmiştir. Destek, Direnç ve PIVOT seviyeleri Trive Yatırım'ın belirlediği destek ve direnç seviyeleri değildir. Tüm tablolarda yer alan veriler günlük güncellenmektedir. Tüm bu veriler Finnet veri terminalinden alınmıştır. Teknik göstergelerin son aldığı değerler belirtilmiştir. Sadece teknik göstergelere bakılıp yatırım kararı verilmesi doğru sonuçlar doğurmayabilir. Bu bültende hazırlanan tablolar tek başına yeterli bir gösterge olmayıp, temel ve diğer gelişmelerin devre dışı bırakıldığının unutulmaması gerekmektedir. Trive Yatırım'ın söz konusu bilgi ve görüşlerde meydana gelebilecek değişikliklerden yatırımcıları haberdar etme yükümlülüğü bulunmamaktadır. Trive Yatırım bu bilgilerin veya bu bilgilere dayalı olarak yapılan tahmin, çıkarım veya görüşlerin doğruluğu, tamlığı veya uygunluğuna ilişkin açık veya zımni hiçbir beyan veya taahhütte bulunmamaktadır.

YASAL UYARI

Burada yer alan bilgiler Trive Yatırım tarafından genel bilgilendirme amacı ile hazırlanmıştır. Yatırım bilgi, yorum ve tavsiyeleri yatırım danışmanlığı kapsamında değildir. Yatırım danışmanlığı hizmeti, SPK tarafından yetkilendirilmiş yetkili kuruluşlar tarafından kişilerin risk ve getiri tercihleri dikkate alınarak sözleşme imzalanmak suretiyle kişiye özel olarak sunulmaktadır. Burada yer alan yorum ve tavsiyeler ise genel nitelikte olup tavsiyede bulunanların kişisel görüşlerine dayanmaktadır. Herhangi bir yatırım aracının alım-satım önerisi ya da getiri vaadi olarak yorumlanmamalıdır. Bu görüşler mali durumunuz ile risk ve getiri tercihlerinize uygun olmayabilir. Bu nedenle, sadece burada yer alan bilgilere dayanarak yatırım kararı verilmesi beklentilerinize uygun sonuçlar doğurmayabilir. Tüm veriler, Trive Yatırım tarafından güvenilir olduğuna inanılan kaynaklardan alınmıştır. Burada yer alan fiyatlar, veriler ve bilgilerin tam ve doğru olduğu garanti edilemez; içerik, haber verilmeksizin değiştirilebilir. Bu kaynakların kullanılması nedeni ile ortaya çıkabilecek hatalardan veya zararlardan kurum çalışanları ile Trive Yatırım sorumlu değildir.

Adres: Reşitpaşa Mah. Eski Büyükdere Cad. No:2 İç Kapı No: 6 Sarıyer / İstanbul www.trive.com.tr

Kaynaklar: Trive Yatırım Araştırma, Matrics ve Finnet

Raporu Hazırlayan Birim : Trive Yatırım Araştırma ve Strateji Departmanı

Mail: destek@trive.com.tr

Tel: 444 39 34