

Borsa İstanbul	İşl. Hac.(Milyar TL)	Son	Gün %	Hafta %	Ay %
BİST 100	90.1	10,657	-0.18%	-0.77%	7.48%
BİST 30	63.9	11,672	0.03%	-0.14%	8.76%
BİST Sanayi	53.4	14,764	-0.98%	-2.69%	1.70%
BİST Banka	17.8	15,172	0.69%	3.17%	15.33%
Bist Tüm	141.5	12,089	-0.55%	-1.48%	5.16%

Borsa İstanbul	Piy.Değ. (Milyar TL)	Son	S1 Haf.	S1 Ay	S3 Ay
Yabancı Payı	2,386.3	39.37%	39.48%	37.87%	35.87%

Döviz Kurları	Düşük	Yüksek	Son	Gün %	Hafta %	Ay %
USDTRY	32.0675	32.3192	32.1332	-0.29%	-0.23%	-1.06%
EURTRY	34.8226	35.0519	34.8843	-0.20%	-0.24%	0.45%
GBPTRY	40.7018	41.2416	41.0641	-0.04%	0.24%	1.10%
EURUSD	1.0841	1.0869	1.0857	0.10%	-0.01%	1.50%
GBPUSD	1.2733	1.2778	1.2768	0.24%	0.49%	2.26%

Döviz Sepetleri	Son	Gün %	Hafta %	Ay %
Sepet Kur	33.5374	-0.04%	-0.25%	-0.51%
Dolar Endeksi (DXY)	104.5910	-0.15%	-0.02%	-1.42%

VİOP Sözleşme	Vadesi	VKGS	Son	Gün %	Hafta %	Ay %
F_XU0300624	28 Haz	32	12,055.25	0.25%	-1.20%	4.75%
F_XAUUSD0624	28 Haz	32	2,368.65	0.56%	-2.92%	0.25%
F_USDTRY0524	31 May	4	32.22	-0.24%	-0.85%	-4.25%
F_EURTRY0524	31 May	4	35.00	-0.07%	-0.91%	-2.95%

Tahvil Faizleri	Düşük	Yüksek	Son	Önc. Gün	Önc. Haf	Önc. Ay
TL Referans Faiz	52.96	52.96	52.96	52.99	48.13	52.99
Türkiye 1 yıllık	42.57	46.40	46.40	46.37	44.00	47.15
Türkiye 2 yıllık	39.04	40.28	39.13	39.21	39.13	41.96
Türkiye 5 yıllık	26.49	27.36	27.23	27.26	26.17	24.84
Türkiye 10 yıllık	22.78	24.95	24.94	24.72	25.26	26.39
ABD 10 yıllık	4.47	4.47	4.47	4.47	4.45	4.63
Almanya 10 yıllık	2.55	2.60	2.56	2.60	2.54	2.54

Emtia	Düşük	Yüksek	Son	Gün %	Hafta %	Ay %
Altın Ons	2,332.39	2,358.54	2,351.08	0.63%	-3.10%	0.56%
Gram Altın	2,440.24	2,449.54	2,449.54	0.00%	-2.39%	-2.06%
Gümüş Ons	30.38	31.85	31.61	4.12%	-0.65%	16.15%
Gram Gümüş	31.48	33.03	32.68	3.93%	-0.81%	14.81%
Brent	81.87	82.96	82.87	1.18%	-0.74%	-5.89%
WTI	77.59	78.65	78.54	1.20%	-0.77%	-5.87%

Dünya Endeksleri	Son	Gün %	Hafta %	Ay %
S&P 500	5,305	-	-0.06%	4.01%
DOW 30	39,070	-	-1.85%	2.17%
NASDAQ	16,921	-	0.75%	6.23%
CAC40	8,132	0.46%	-0.77%	0.55%
DAX	18,775	0.44%	0.03%	3.38%
FTSE	8,318	-	-1.27%	2.18%
NIKKEI 225	38,900	0.66%	-0.43%	2.54%

En Çok Yükselen Hisseler XU100				En Çok Düşen Hisseler XU100			
	Gün %	Kapanış	Hacim		Gün %	Kapanış	Hacim
IPEKE	5.16%	41.20	412.3	AGROT	-10.00%	18.81	2,422.6
KOZAA	3.79%	52.00	1,131.1	REEDR	-4.67%	40.00	765.0
MAVI	3.48%	99.60	395.8	SDTTR	-4.66%	286.25	136.0
ISMEN	3.21%	43.14	405.0	KONTR	-4.49%	202.10	871.8
TSKB	3.17%	11.08	284.1	BIOEN	-4.27%	17.50	125.9
ALBRK	3.06%	6.40	130.3	QUAGR	-4.20%	3.65	233.1
AEFES	2.72%	207.90	425.3	YYLGD	-3.98%	13.04	115.4
VAKBN	2.71%	22.70	801.7	BERA	-3.88%	19.32	392.5
MGROS	2.71%	470.50	835.1	KLSEK	-3.81%	51.70	137.9
EUREN	2.58%	15.50	410.0	BOBET	-3.73%	30.42	140.6

Para Girişi Gözlenenler XU100				Hacmi En Yüksek Hisseler			
	Hacim	Kap.	Hac. %		Hacim	Kap.	Gün %
KOZAL	2,794	22.22	172.31%	THYAO	7,352	315.00	-1.02%
PETKM	2,352	21.58	74.56%	EREGL	7,190	49.18	-0.49%
KRDMD	1,948	29.90	11.37%	YKBNK	5,603	34.50	-2.27%
KOZAA	1,131	52.00	214.21%	ISCTR	4,437	15.67	1.49%
IPEKE	412	41.20	355.39%	AKBNK	3,261	68.00	2.26%
EUREN	410	15.50	82.02%	EKGYO	3,194	8.99	1.24%
ISMEN	405	43.14	24.45%	TUPRS	3,008	189.30	-0.53%
MAVI	396	99.60	126.77%	KOZAL	2,794	22.22	1.55%
TSKB	284	11.08	71.89%	KCHOL	2,730	249.90	0.68%
TABGD	263	178.30	20.25%	AGROT	2,423	18.81	-10.00%

BIST 100	USDTRY	10 Yıllık Faiz TR	XAUUSD
10,657 -0.18%	32.133 -0.29%	24.94 0.00%	2,351.08 0.63%



XU100	Zarar Kes	Düşük	Yüksek	Aort	Son		
	10,348.65	10,584.59	10,758.92	10,656.96	10,656.96		
Performans				Dolar Bazında Performans			
Gün%	Haf%	Aylık%	Yb%	Gün%	Haf%	Aylık%	Yb%
-0.18	-0.77	7.48	42.66	-0.19	-0.62	8.58	30.46
Destek 3	Destek 2	Destek 1	Kapanış	Direnç 1	Direnç 2	Direnç 3	
10,400.40	10,492.49	10,574.73	10,656.96	10,749.06	10,841.15	10,923.39	
İşlem Hacmi (mn TL)			Hareketli Ortalamalar (HO)				
Son	5 Günlük Ort.	5 HO	10 HO	20 HO	50 HO		
90,053	100,688	10,784.13	10,595.58	10,398.22	9,716.32		
5 gün ortalama hacmin %11 altında			-1.18%	0.58%	2.49%	9.68%	
Teknik Göstergeler							
RSI		MOM		CCI		MACD	
65.62	AŞAĞI	104.75	AŞAĞI	42.32	AŞAĞI	295.60	AŞAĞI

BİST 100 endeksinde ilk önemli destek seviyesi 10,574.73 seviyesinde bulunuyor. Bu seviyenin olası aşağı yönlü ataklarda aşağı yönlü kırılması durumunda zarar kes seviyesini 10,348.65 olarak değerlendirmekteyiz. Yukarı yönlü hareketlerde ise öncelikli direnç 10,749.06 seviyesinden geçmektedir. Bu direncin yukarı yönlü kırılması durumunda 10,923.39 seviyesini öncelikli kısa vadeli teknik hedef olarak değerlendirmekteyiz.

BİST 100 endeksi son işlem gününü %0.18 değer kaybıyla 10,656.96 seviyesinden tamamlamıştır. Endeks gün içinde en düşük 10,584.59 en yüksek 10,758.92 seviyesini gördü. Toplam işlem hacmi 141.6 milyar TL olarak gerçekleşti. Sektör endekslerinden en çok değer kazanan %2.62 ile BİST FİN. KİR. FAKTÖRİNG endeksi olurken, en çok değer kaybeden ise %3.21 ile BİST BİLİŞİM endeksi olarak gerçekleşti. İşlem hacmi en yüksek 53.4 milyar TL ile BİST SINAİ oldu.

\*BİST 100 endeksi içerisinde yer alan 34 hissenin fiyatı artarken 64 hissenin fiyatı azaldı. 2 hissenin fiyatında değişim olmadı.

ABD borsalarının dün karışık tamamladıkları dikkat çekmektedir.

Türkiye'nin 10 yıllık tahvil faizi bir önceki güne göre 22.1 baz puan yükselerek günü 24.94 seviyesinden tamamlamıştır.

ABD 10 yıllık tahvil faizinde bir önceki güne göre değişime uğramayarak günü 4.47 seviyesinden tamamlamıştır.

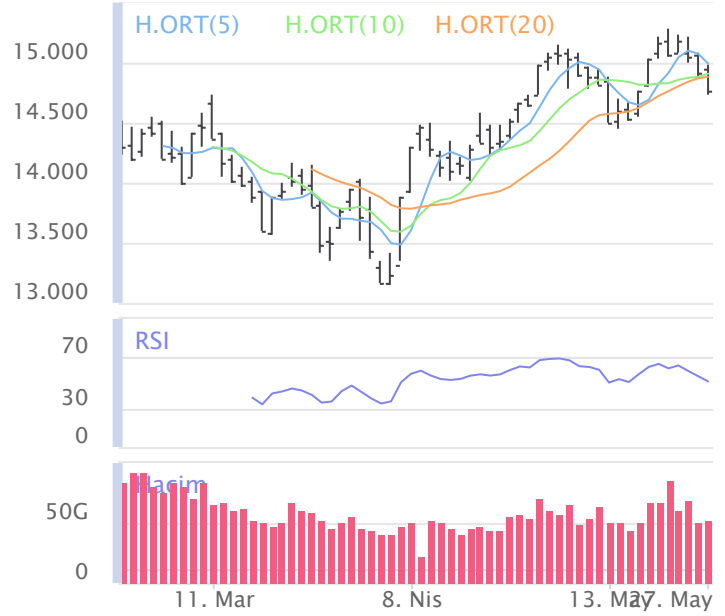
F_XU0300624	Zarar Kes	Düşük	Yüksek	Aort	Son		
	11,642.29	11,936.50	12,182.00	12,058.38	12,073.50		
Performans			Açık Pozisyon				
Gün%	Haf%	Sayısı	Değişimi				
0.25%	-1.20%	270,559.0	6,131.0				
Destek 3	Destek 2	Destek 1	Kapanış	Direnç 1	Direnç 2	Direnç 3	
11,700.50	11,818.50	11,946.00	12,073.50	12,191.50	12,309.50	12,437.00	
İşlem Miktarı (Adet)			Hareketli Ortalamalar (HO)				
Son	5 Günlük Ort.	5 HO	10 HO	20 HO	50 HO		
184,558.00	183,730.00	12,229.40	12,045.55	11,925.18	11,385.34		
5 gün ortalama miktarın 0% üzerinde			-1.27%	0.23%	1.24%	6.04%	
Teknik Göstergeler							
RSI	MOM	CCI	MACD				
57.82	YUKARI	103.57	AŞAĞI	31.75	AŞAĞI	220.19	AŞAĞI

BİST30 endeksi vadeli işlem sözleşmesinde ilk destek 11,946.00 seviyesinde bulunuyor. Bu seviyenin aşağı yönlü kırılması durumunda zarar kes seviyesi 11,642.29 olarak değerlendirilebilir. Yukarı yönlü hareketlerde direnç 12,191.50 seviyesinden geçmektedir. Direnç seviyesinin yukarı yönlü kırılması durumunda 12,437.00 seviyesi öncelikli kısa vadeli teknik hedef olacaktır. Sözleşmede toplam açık pozisyon sayısı 270559 adet olup açık pozisyonda önceki işlem gününe göre 6131 adetlik artış dikkat çekmektedir.



XUSIN	Zarar Kes	Düşük	Yüksek	Aort	Son		
	14,354.17	14,740.92	14,988.62	14,763.85	14,763.85		
Performans			Endekse Göre Performans				
Gün%	Haf%	Aylık%	Yb%	Gün%	Haf%	Aylık%	Yb%
-0.98	-2.69	1.70	28.03	-0.80	-1.93	-5.37	-10.26
Destek 3	Destek 2	Destek 1	Kapanış	Direnç 1	Direnç 2	Direnç 3	
14,425.94	14,583.43	14,673.64	14,763.85	14,921.34	15,078.83	15,169.04	
İşlem Hacmi (mn TL)			Hareketli Ortalamalar (HO)				
Son	5 Günlük Ort.	5 HO	10 HO	20 HO	50 HO		
53,440	58,481	14,992.62	14,908.30	14,882.47	14,324.95		
5 gün ortalama hacmin -%9 altında			-1.53%	-0.97%	-0.80%	3.06%	
Teknik Göstergeler							
RSI	MOM	CCI	MACD				
51.45	AŞAĞI	101.07	AŞAĞI	-40.91	AŞAĞI	171.90	AŞAĞI

BİST sanayi endeksinde birinci destek seviyesi 14,673.64 seviyesinden geçmekte olup bu seviyenin aşağı yönlü kırılması durumunda zarar kes seviyesi olarak 14,354.17 seviyesi kullanılabilir. Yukarı yönlü ataklarda ise direnç 14,921.34 seviyelerinden geçmektedir. Bu direnç seviyesinin yukarı yönlü kırılması durumunda ise 15,169.04 seviyesi öncelikli kısa vadeli teknik hedef konumunda değerlendirilebilir.



XBANK	Zarar Kes	Düşük	Yüksek	Aort	Son		
	14,425.23	14,868.78	15,299.05	15,172.19	15,172.19		
Performans			Endekse Göre Performans				
Gün%	Haf%	Aylık%	Yb%	Gün%	Haf%	Aylık%	Yb%
0.69	3.17	15.33	74.05	0.87	3.97	7.31	22.00
Destek 3	Destek 2	Destek 1	Kapanış	Direnç 1	Direnç 2	Direnç 3	
14,497.36	14,683.07	14,927.63	15,172.19	15,357.90	15,543.61	15,788.17	
İşlem Hacmi (mn TL)			Hareketli Ortalamalar (HO)				
Son	5 Günlük Ort.	5 HO	10 HO	20 HO	50 HO		
17,796	21,140	15,275.47	14,588.42	13,981.74	12,459.45		
5 gün ortalama hacmin -%16 altında			-0.68%	4.00%	8.51%	21.77%	
Teknik Göstergeler							
RSI	MOM	CCI	MACD				
70.02	YUKARI	113.65	AŞAĞI	75.11	AŞAĞI	771.50	YUKARI

BİST banka endeksinde ilk etapta olası geri çekilmelerde birinci destek seviyesi konumunda olan 14,927.63 seviyesinin alım yönünde izlenebileceği düşüncesindeyiz. Zarar kes seviyesini ise 14,425.23 seviyesindeyiz. Alım pozisyonlarında bu seviyenin altına dikkat edilmeli. Olası yukarı yönlü ataklarda ise ilk etapta 15,357.90 birinci direnç seviyesinin aşılması durumunda teknik olarak kısa vadede yukarı hareket hız kazanabilir. Olası böyle bir durumda 15,788.17 seviyesi öncelikli kısa vadeli teknik hedef konumunda olacaktır.



## Şirketlerden Haberler

ALARK	<b>27/05/2024 23:26 Alarko Holding A.Ş.</b> Bağlı Ortaklığımız Alarko Tarım Sanayi ve Ticaret A.Ş.'nin İmzaladığı İştirak ve Hissedarlık Sözleşmesi Hakkında. <a href="#">Haberin Devamı</a>
IHAAS	<b>27/05/2024 22:58 İhlas Haber Ajansı A.Ş.</b> 2023 Yılı Olağan Genel Kurul Toplantısı Hk. <a href="#">Haberin Devamı</a>
ZOREN	<b>27/05/2024 21:52 Zorlu Enerji Elektrik Üretim A.Ş.</b> 2023 Yılı Olağan Genel Kurul Toplantısı Sonucu <a href="#">Haberin Devamı</a>
BRLSM	<b>27/05/2024 19:09 Birleşim Mühendislik Isıtma Soğutma Havalandırma Sanayi Ve Ticaret A.Ş.</b> 2023 Yılı Olağan Genel Kurul Toplantı Sonucu Hk. <a href="#">Haberin Devamı</a>
BRSAN	<b>27/05/2024 19:02 Borusan Birleşik Boru Fabrikaları Sanayi Ve Ticaret A.Ş.</b> Olağan Genel Kurul Sonucu <a href="#">Haberin Devamı</a>
ALARK	<b>27/05/2024 18:58 Alarko Holding A.Ş.</b> 27.05.2024 Tarihli Olağan Genel Kurul Toplantı Sonucu <a href="#">Haberin Devamı</a>
TCELL	<b>27/05/2024 18:52 Turkcell İletişim Hizmetleri Anonim Şirketi</b> Ara Dönem Faaliyet Raporu <a href="#">Haberin Devamı</a>
CIMSA	<b>27/05/2024 18:47 Çimsa Çimento Sanayi Ve Ticaret A.Ş.</b> 31.03.2024 Faaliyet Raporu <a href="#">Haberin Devamı</a>
AVPGY	<b>27/05/2024 18:34 Avrupakent Gayrimenkul Yatırım Ortaklığı A.Ş.</b> Pay Geri Alım Programı Çerçevesinde Pay Alımı <a href="#">Haberin Devamı</a>
GEDIK	<b>27/05/2024 18:28 Gedik Yatırım Menkul Değerler A.Ş.</b> 27.05.2024 tarihli pay geri alım işlemleri <a href="#">Haberin Devamı</a>
JANTS	<b>27/05/2024 18:24 Jantsa Jant Sanayi Ve Ticaret Anonim Şirketi</b> BEDELSİZ SERMAYE ARTIRIMINA İLİŞKİN SPK ONAYI <a href="#">Haberin Devamı</a>
ASGYO	<b>27/05/2024 18:18 Asce Gayrimenkul Yatırım Ortaklığı A.Ş.</b> 2023 Yılı Olağan Genel Kurul Daveti <a href="#">Haberin Devamı</a>
GLCVY	<b>27/05/2024 18:17 Gelecek Varlık Yönetimi A.Ş.</b> İhale sonrası Devir ve Temlik İşlemlerinin tamamlanması hk. <a href="#">Haberin Devamı</a>
GLCVY	<b>27/05/2024 18:14 Gelecek Varlık Yönetimi A.Ş.</b> İhale sonrası Devir ve Temlik İşlemlerinin tamamlanması hk. <a href="#">Haberin Devamı</a>
AKSA	<b>27/05/2024 18:11 Aksa Akrilik Kimya Sanayii A.Ş.</b> Bedelsiz Sermaye Artışına İlişkin SPK'ya Başvuru Hk. <a href="#">Haberin Devamı</a>
KCAER	<b>27/05/2024 17:14 Kocaer Çelik Sanayi ve Ticaret A.Ş.</b> 2023 Mali Yılına İlişkin Olağan Genel Kurul Toplantısı Sonucu <a href="#">Haberin Devamı</a>
FENER	<b>27/05/2024 17:07 Fenerbahçe Futbol A.Ş.</b> Esas Sözleşme Tadiline İlişkin SPK Başvurusu Hk <a href="#">Haberin Devamı</a>
CEMAS	<b>27/05/2024 16:25 Çemaş Döküm Sanayi A.Ş.</b> 2022 Yılı Olağan Genel Kurul Toplantı Çağrısı <a href="#">Haberin Devamı</a>
BOBET	<b>27/05/2024 15:52 Boğaziçi Beton Sanayi Ve Ticaret A.Ş.</b> ESAS SÖZLEŞME TADİLİ SPK ONAYI HAKKINDA, <a href="#">Haberin Devamı</a>
MAGEN	<b>27/05/2024 15:37 Margün Enerji Üretim Sanayi Ve Ticaret A.Ş.</b> Margun Romania Climatech SRL Proje Geliştirme Sözleşmesi Hk. <a href="#">Haberin Devamı</a>
EKGYO	<b>27/05/2024 14:14 Emlak Konut Gayrimenkul Yatırım Ortaklığı Anonim Şirketi</b> 2023 Olağan Genel Kurul Tescili Hakkında <a href="#">Haberin Devamı</a>
PNLSN	<b>27/05/2024 13:53 Panelсан Çatı Cephe Sistemleri Sanayi ve Ticaret A.Ş.</b> 13.05.2024 Tarihli Olağan Genel Kurul Toplantısı Sonuçlarının Tescili <a href="#">Haberin Devamı</a>
KMPUR	<b>27/05/2024 08:42 Kimteks Poliüretan Sanayi Ve Ticaret A.Ş.</b> Yeni İş Anlaşması <a href="#">Haberin Devamı</a>
BIMAS	<b>26/05/2024 21:15 BİM Birleşik Mağazalar A.Ş.</b> 2023 Yılı Olağan Genel Kurul Toplantısı Çağrısı <a href="#">Haberin Devamı</a>
HUNER	<b>25/05/2024 01:49 Hun Yenilenebilir Enerji Üretim A.Ş.</b> HUN YENİLENEBİLİR ENERJİ ÜRETİM A.Ş. 31.03.2024 DÖNEMİ FAALİYET RAPORU <a href="#">Haberin Devamı</a>

### BİST-50 HİSSELERİ TEKNİK DEĞERLENDİRME

Kod	RSI			MOMENTUM			CCI			5HO	10HO	20HO	MACD	
	Değer	Sinyal	Bölge	Değer	Sinyal	Bölge	Değer	Sinyal	Bölge	Sinyal	Sinyal	Sinyal	Değer	Sinyal
XU030	66.29	-	-	105.31	-	-	50.01	-	-	-	-	-	357.89	-
XU050	65.32	-	-	104.95	-	-	44.80	-	-	-	-	-	269.43	-
XU100	65.62	-	-	104.75	-	-	42.32	-	-	-	-	-	295.60	-
XBANK	70.02	-	AŞIRI ALIM	113.65	-	AŞIRI ALIM	75.11	-	-	-	-	-	771.50	-
XUSIN	51.45	-	-	101.07	-	-	-40.91	-	-	-	-	SATIŞ	171.90	-
AKBNK	70.81	-	AŞIRI ALIM	118.26	-	AŞIRI ALIM	100.48	SATIŞ	AŞIRI ALIM	-	-	-	3.37	-
ALARK	46.08	SATIŞ	-	100.77	-	-	-13.85	SATIŞ	-	SATIŞ	SATIŞ	SATIŞ	-1.25	-
ALFAS	26.67	-	AŞIRI SATIM	87.22	-	AŞIRI SATIM	-160.18	-	AŞIRI SATIM	-	-	-	-3.60	-
ARCLK	59.21	-	-	100.16	-	-	-18.48	-	-	-	-	-	6.55	-
ASELS	48.78	-	-	98.69	-	-	-88.83	-	-	-	-	-	0.44	-
ASTOR	51.16	-	-	99.52	SATIŞ	-	-38.79	-	-	SATIŞ	SATIŞ	-	1.46	-
BIMAS	70.40	-	AŞIRI ALIM	104.66	-	-	45.81	-	-	ALIŞ	ALIŞ	-	24.63	-
BRSAN	30.67	-	-	94.96	-	-	-132.70	-	AŞIRI SATIM	-	-	-	-21.81	-
CIMSA	58.05	-	-	106.01	-	-	61.74	SATIŞ	-	SATIŞ	-	-	0.66	-
CWENE	29.06	-	AŞIRI SATIM	91.23	-	-	-153.73	-	AŞIRI SATIM	-	-	-	-13.20	-
DOAS	53.93	-	-	106.10	-	-	91.61	-	-	-	-	-	1.60	-
DOHOL	62.42	-	-	108.07	-	-	71.53	SATIŞ	-	-	-	-	0.51	-
EGEEN	35.31	-	-	95.48	SATIŞ	-	-136.24	-	AŞIRI SATIM	-	-	-	-527.07	-
EKGYO	41.68	-	-	103.33	ALIŞ	-	-42.71	-	-	-	-	-	-0.26	-
ENJSA	70.19	-	AŞIRI ALIM	107.06	-	-	62.36	-	-	-	-	-	2.29	SATIŞ
ENKAI	65.06	-	-	111.16	-	AŞIRI ALIM	120.32	-	AŞIRI ALIM	-	-	-	1.09	-
EREGL	70.16	-	AŞIRI ALIM	105.72	-	-	110.61	-	AŞIRI ALIM	-	-	-	1.62	-
EUPWR	27.11	-	AŞIRI SATIM	86.57	-	AŞIRI SATIM	-151.37	-	AŞIRI SATIM	-	-	-	-6.97	-
FROTO	43.49	-	-	94.60	-	-	-99.08	-	-	-	-	-	14.24	-
GARAN	72.39	-	AŞIRI ALIM	109.56	-	-	67.29	-	-	-	-	-	6.36	-
GESAN	30.86	-	-	83.87	-	AŞIRI SATIM	-192.82	-	AŞIRI SATIM	-	-	-	-2.02	-
GUBRF	53.54	-	-	108.72	-	-	44.01	-	-	SATIŞ	-	-	1.76	-
HALKB	61.62	-	-	111.49	-	AŞIRI ALIM	43.47	-	-	-	-	-	0.88	-
HEKTS	43.56	-	-	99.10	SATIŞ	-	-94.18	-	-	-	-	-	-0.12	-
ISCTR	70.63	-	AŞIRI ALIM	115.48	-	AŞIRI ALIM	82.35	-	-	-	-	-	0.84	-
KCHOL	63.04	-	-	101.38	-	-	38.33	-	-	-	ALIŞ	-	11.68	SATIŞ
KONTR	32.49	-	-	95.56	-	-	-183.80	-	AŞIRI SATIM	-	-	-	-7.32	-
KOZAA	57.76	-	-	109.94	-	-	100.76	-	AŞIRI ALIM	ALIŞ	-	-	0.23	-
KOZAL	48.90	-	-	105.31	-	-	52.65	-	-	-	-	ALIŞ	-0.33	ALIŞ
KRDMD	69.74	-	-	110.74	-	AŞIRI ALIM	97.48	-	-	-	-	-	1.20	-
MGROS	53.34	ALIŞ	-	102.43	ALIŞ	-	-17.61	-	-	-	-	ALIŞ	9.97	-
MIATK	36.88	-	-	101.05	-	-	-114.72	-	AŞIRI SATIM	-	-	-	-1.84	SATIŞ
ODAS	48.08	-	-	101.64	ALIŞ	-	-44.09	-	-	-	-	-	0.00	-
OYAKC	57.47	-	-	110.08	-	AŞIRI ALIM	54.76	-	-	ALIŞ	-	-	1.29	-
PETKM	59.91	-	-	109.10	-	-	91.31	-	-	-	-	-	0.19	-
PGSUS	59.26	-	-	103.19	-	-	14.14	-	-	-	SATIŞ	-	7.29	-
SAHOL	66.91	-	-	103.55	-	-	41.97	-	-	-	-	-	4.78	SATIŞ
SASA	58.08	-	-	100.25	-	-	9.51	-	-	SATIŞ	SATIŞ	-	1.80	SATIŞ
SISE	61.49	-	-	102.55	-	-	65.24	-	-	ALIŞ	-	-	1.39	-
SMRTG	41.11	-	-	99.45	SATIŞ	-	-93.05	-	-	SATIŞ	-	-	-0.79	-
TAVHL	65.56	SATIŞ	-	105.55	-	-	47.60	SATIŞ	-	SATIŞ	-	-	11.15	-
TCELL	69.36	SATIŞ	-	107.82	-	-	54.65	SATIŞ	-	SATIŞ	-	-	4.17	-
THYAO	50.86	-	-	101.53	-	-	-35.30	-	-	-	-	SATIŞ	3.33	-
TOASO	66.65	-	-	111.82	-	AŞIRI ALIM	70.79	-	-	ALIŞ	-	-	11.46	-
TTKOM	70.77	-	AŞIRI ALIM	109.46	-	-	72.36	SATIŞ	-	SATIŞ	-	-	2.30	-
TUPRS	52.57	-	-	103.10	-	-	10.65	-	-	-	-	-	2.45	-
ULKER	70.13	-	AŞIRI ALIM	119.01	-	AŞIRI ALIM	73.13	SATIŞ	-	-	-	-	7.77	-
VESTL	45.41	-	-	90.35	-	-	-145.02	-	AŞIRI SATIM	-	-	-	1.27	-
YKBNK	58.69	-	-	108.29	-	-	27.02	-	-	-	SATIŞ	-	1.76	-
ZOREN	48.88	-	-	102.70	-	-	-19.04	-	-	-	-	-	0.02	-

## BİST-100 HİSSELERİ HAREKETLİ ORTALAMA ve DESTEK DİRENÇ TABLOSU

Kod	Kapanış	Hareketli Ortalama				Değişim			Destek ve Direnç Seviyeleri						
		5 HO	10 HO	20 HO	50 HO	Günlük	Haftalık	Aylık	Destek 3	Destek 2	Destek 1	Pivot	Direnç 1	Direnç 2	Direnç 3
XU030	11,671.65	11,809.23	11,557.22	11,315.18	10,515.80	0.03%	-0.14%	8.76%	11,368.75	11,473.60	11,572.62	11,677.47	11,776.49	11,881.34	11,980.36
XU050	9,439.63	9,557.04	9,371.51	9,191.20	8,579.28	-0.14%	-0.54%	7.75%	9,202.15	9,288.24	9,363.93	9,450.02	9,525.71	9,611.80	9,687.49
XU100	10,656.96	10,784.13	10,595.58	10,398.22	9,716.32	-0.18%	-0.77%	7.48%	10,400.40	10,492.49	10,574.73	10,666.82	10,749.06	10,841.15	10,923.39
XBANK	15,172.19	15,275.47	14,588.42	13,981.74	12,459.45	0.69%	3.17%	15.33%	14,497.36	14,683.07	14,927.63	15,113.34	15,357.90	15,543.61	15,788.17
XUSIN	14,763.85	14,992.62	14,908.30	14,882.47	14,324.95	-0.98%	-2.69%	1.70%	14,425.94	14,583.43	14,673.64	14,831.13	14,921.34	15,078.83	15,169.04
AEFES	207.90	204.36	203.79	197.93	173.59	2.72%	-0.10%	15.37%	198.03	200.37	204.13	206.47	210.23	212.57	216.33
AGROT	18.81	23.47	27.45	29.31	32.27	-10.00%	-39.13%	-42.55%	15.25	17.03	17.92	19.70	20.59	22.37	23.26
AHGAZ	16.50	16.17	15.55	14.46	13.71	-0.06%	7.14%	20.26%	15.74	16.01	16.25	16.52	16.76	17.03	17.27
AKBNK	68.00	66.93	63.59	61.45	54.32	2.26%	5.43%	15.16%	63.67	64.53	66.27	67.13	68.87	69.73	71.47
AKCNS	142.00	146.46	148.50	150.96	144.73	-0.42%	-7.43%	-6.58%	138.53	140.27	141.13	142.87	143.73	145.47	146.33
AKFGY	2.40	2.45	2.41	2.36	2.32	0.84%	-4.76%	6.19%	2.26	2.32	2.36	2.42	2.46	2.52	2.56
AKFYE	27.06	26.91	27.47	26.88	25.76	-0.66%	-0.37%	12.10%	26.17	26.53	26.79	27.15	27.41	27.77	28.03
AKSA	117.60	121.36	122.38	120.31	106.60	-3.61%	-5.92%	3.98%	108.00	112.80	115.20	120.00	122.40	127.20	129.60
AKSEN	47.80	46.64	44.68	41.91	38.51	0.93%	2.93%	23.90%	45.17	45.85	46.83	47.51	48.49	49.17	50.15
ALARK	118.00	119.48	118.37	118.05	124.40	-2.16%	-3.12%	1.55%	112.53	114.87	116.43	118.77	120.33	122.67	124.23
ALBRK	6.40	6.18	5.72	5.36	4.77	3.06%	14.29%	36.46%	6.02	6.09	6.25	6.32	6.48	6.55	6.71
ALFAS	77.10	80.99	84.71	88.28	91.06	-1.78%	-11.53%	-16.33%	72.03	74.27	75.68	77.92	79.33	81.57	82.98
ANSGR	109.60	110.10	106.45	99.40	86.02	-2.58%	1.95%	23.84%	102.57	105.33	107.47	110.23	112.37	115.13	117.27
ARCLK	185.90	189.92	188.66	183.30	166.73	-0.69%	-2.26%	10.52%	181.10	183.10	184.50	186.50	187.90	189.90	191.30
ASELS	60.05	60.54	60.79	61.56	58.53	1.35%	-3.46%	1.61%	58.03	58.62	59.33	59.92	60.63	61.22	61.93
ASTOR	103.90	105.58	104.56	104.19	99.75	-3.17%	-0.19%	7.33%	97.80	100.70	102.30	105.20	106.80	109.70	111.30
BERA	19.32	19.54	18.89	18.86	19.13	-3.88%	0.78%	1.63%	17.85	18.59	18.95	19.69	20.05	20.79	21.15
BFREN	908.00	931.60	954.95	962.65	1,015.41	-2.16%	-6.34%	-10.10%	869.33	886.67	897.33	914.67	925.33	942.67	953.33
BIENY	38.60	39.84	40.67	41.66	41.61	-2.92%	-5.95%	-9.52%	36.68	37.64	38.12	39.08	39.56	40.52	41.00
BIMAS	477.00	480.25	476.70	444.75	404.14	2.03%	-2.10%	23.42%	443.25	452.00	464.50	473.25	485.75	494.50	507.00
BIOEN	17.50	18.20	18.98	19.10	18.52	-4.27%	-9.98%	-8.09%	16.13	16.76	17.13	17.76	18.13	18.76	19.13
BOBET	30.42	32.72	34.19	35.89	34.98	-3.73%	-16.84%	-19.01%	27.93	29.17	29.79	31.03	31.65	32.89	33.51
BRSAN	518.00	533.80	542.15	570.75	597.74	-0.96%	-6.75%	-13.09%	501.50	509.00	513.50	521.00	525.50	533.00	537.50
BRYAT	2,597.50	2,699.50	2,740.50	2,915.50	3,231.44	-1.70%	-7.40%	-17.34%	2,476.67	2,535.83	2,566.67	2,625.83	2,656.67	2,715.83	2,746.67
BTCIM	136.90	138.10	139.67	138.38	131.50	0.37%	-5.46%	-1.37%	129.23	130.97	133.93	135.67	138.63	140.37	143.33
CANTE	17.05	17.44	17.61	17.91	18.00	-1.62%	-5.07%	-8.82%	16.41	16.71	16.88	17.18	17.35	17.65	17.82
CCOLA	781.50	771.12	755.49	736.51	661.20	-0.02%	4.00%	13.25%	754.67	763.83	772.67	781.83	790.67	799.83	808.67
CIMSA	33.86	34.01	33.34	33.06	31.60	-1.40%	-0.12%	6.07%	32.14	32.94	33.40	34.20	34.66	35.46	35.92
CWENE	231.50	240.18	248.14	264.21	275.03	-1.70%	-7.95%	-22.77%	220.97	226.23	228.87	234.13	236.77	242.03	244.67
DOAS	304.50	303.70	298.28	296.26	296.65	-1.77%	1.00%	-1.85%	291.92	297.83	301.17	307.08	310.42	316.33	319.67
DOHOL	15.53	15.49	15.22	14.81	13.83	-2.33%	1.17%	8.30%	14.67	15.08	15.31	15.72	15.95	16.36	16.59
ECILC	55.30	57.83	56.96	56.10	53.03	-2.56%	-3.74%	7.80%	52.08	53.67	54.48	56.07	56.88	58.47	59.28
ECZYT	249.50	258.60	260.90	252.70	242.09	-0.70%	-7.76%	6.62%	239.50	244.50	247.00	252.00	254.50	259.50	262.00
EGEEN	13,557.50	13,939.00	14,013.75	14,951.88	15,289.55	-3.64%	-2.74%	-14.40%	12,613.33	13,059.17	13,308.33	13,754.17	14,003.33	14,449.17	14,698.33
EKGYO	8.99	9.09	8.97	9.54	9.79	1.24%	-1.43%	-7.13%	8.48	8.72	8.86	9.10	9.24	9.48	9.62
ENRY	185.00	186.24	184.05	176.38	167.99	-1.07%	-0.27%	7.87%	175.97	179.93	182.47	186.43	188.97	192.93	195.47
ENJSA	69.00	69.24	68.00	66.79	60.92	0.00%	-1.29%	7.87%	65.50	66.60	67.80	68.90	70.10	71.20	72.40
ENKAI	40.24	39.78	38.40	37.97	35.84	1.51%	6.17%	6.91%	38.23	38.79	39.51	40.07	40.79	41.35	42.07
EREGL	49.18	48.68	47.52	46.21	43.53	-0.49%	2.54%	14.91%	48.19	48.65	48.91	49.37	49.63	50.09	50.35
EUPWR	122.50	128.64	136.00	142.76	148.68	1.91%	-13.43%	-20.25%	108.07	114.83	118.67	125.43	129.27	136.03	139.87
EUREN	15.50	15.15	15.09	15.35	15.74	2.58%	1.71%	0.13%	13.64	14.32	14.91	15.59	16.18	16.86	17.45
FROTO	1,122.00	1,170.00	1,185.00	1,159.55	1,125.61	-0.09%	-7.58%	1.17%	1,092.00	1,104.00	1,113.00	1,125.00	1,134.00	1,146.00	1,155.00
GARAN	98.60	99.97	95.65	90.43	77.73	-0.65%	2.87%	21.95%	95.15	96.60	97.60	99.05	100.05	101.50	102.50
GESAN	61.35	65.43	68.09	70.74	70.18	-2.08%	-11.09%	-16.64%	56.88	59.12	60.23	62.47	63.58	65.82	66.93
GUBRF	163.40	166.46	160.75	158.79	159.30	-1.63%	-2.10%	3.03%	156.10	159.20	161.30	164.40	166.50	169.60	171.70

## BİST-100 HİSSELERİ HAREKETLİ ORTALAMA ve DESTEK DİRENÇ TABLOSU

Kod	Kapanış	Hareketli Ortalama				Değişim			Destek ve Direnç Seviyeleri						
		5 HO	10 HO	20 HO	50 HO	Günlük	Haftalık	Aylık	Destek 3	Destek 2	Destek 1	Pivot	Direnç 1	Direnç 2	Direnç 3
GWIND	30.30	29.93	29.41	29.21	26.96	0.80%	5.21%	7.45%	28.86	29.42	29.86	30.42	30.86	31.42	31.86
HALKB	18.24	18.67	17.90	17.34	15.44	-0.92%	-3.13%	14.57%	17.51	17.83	18.03	18.35	18.55	18.87	19.07
HEKTS	15.33	15.71	15.65	15.73	15.99	-0.84%	-4.49%	-0.58%	14.73	15.00	15.16	15.43	15.59	15.86	16.02
IPEKE	41.20	40.04	39.28	40.26	39.93	5.16%	2.90%	-1.34%	37.10	38.16	39.68	40.74	42.26	43.32	44.84
ISCTR	15.67	15.67	14.99	14.31	12.68	1.49%	3.84%	17.91%	14.92	15.14	15.41	15.63	15.90	16.12	16.39
ISGYO	17.40	17.64	17.06	16.46	15.72	-0.46%	-0.85%	10.76%	16.58	16.97	17.19	17.58	17.80	18.19	18.41
ISMEN	43.14	42.44	39.95	38.54	35.13	3.21%	6.47%	19.30%	39.67	40.37	41.75	42.45	43.83	44.53	45.91
IZENR	25.10	25.78	26.22	26.64	27.12	-2.33%	-5.57%	-7.92%	23.97	24.51	24.81	25.35	25.65	26.19	26.49
KAYSE	30.02	31.16	31.67	32.56	31.24	-2.60%	-6.83%	-3.53%	28.76	29.38	29.70	30.32	30.64	31.26	31.58
KCAER	52.45	53.82	55.48	57.74	54.41	-1.59%	-7.25%	-11.92%	50.50	51.25	51.85	52.60	53.20	53.95	54.55
KCHOL	249.90	255.82	249.55	241.40	213.81	0.68%	1.67%	15.16%	239.43	242.87	246.38	249.82	253.33	256.77	260.28
KLSEK	51.70	54.68	55.98	57.96	59.93	-3.81%	-10.55%	-13.04%	48.45	50.00	50.85	52.40	53.25	54.80	55.65
KONTR	202.10	216.44	218.20	229.84	233.95	-4.49%	-9.62%	-16.28%	185.00	192.50	197.30	204.80	209.60	217.10	221.90
KONYA	9,045.00	9,296.50	9,437.00	10,322.25	10,461.95	-2.22%	-4.74%	-19.19%	8,416.67	8,678.33	8,861.67	9,123.33	9,306.67	9,568.33	9,751.67
KOZAA	52.00	50.93	49.61	50.45	49.34	3.79%	4.04%	0.29%	48.33	49.27	50.63	51.57	52.93	53.87	55.23
KOZAL	22.22	21.94	21.62	22.32	22.67	1.55%	2.68%	-5.04%	21.15	21.53	21.87	22.25	22.59	22.97	23.31
KRDMD	29.90	29.64	28.72	27.99	25.39	0.13%	2.40%	15.44%	28.41	29.01	29.45	30.05	30.49	31.09	31.53
MAVI	99.60	96.97	96.78	95.83	84.08	3.48%	0.50%	14.82%	92.20	94.00	96.80	98.60	101.40	103.20	106.00
MGROS	470.50	474.91	477.83	466.13	447.48	2.71%	-5.89%	7.87%	447.42	452.83	461.67	467.08	475.92	481.33	490.17
MIATK	52.70	55.66	56.22	57.00	62.07	-3.39%	-8.74%	-13.46%	48.23	49.97	51.33	53.07	54.43	56.17	57.53
ODAS	9.30	9.35	9.38	9.49	9.28	-0.53%	-5.97%	-2.00%	9.00	9.13	9.21	9.34	9.42	9.55	9.63
OTKAR	620.50	609.20	583.95	559.93	508.53	1.64%	7.73%	25.10%	588.00	597.50	609.00	618.50	630.00	639.50	651.00
OYAKC	64.45	64.62	63.47	62.18	60.35	1.42%	-3.88%	5.66%	61.93	62.72	63.58	64.37	65.23	66.02	66.88
PETKM	21.58	21.43	20.92	20.65	20.89	1.60%	1.03%	4.05%	20.68	21.02	21.30	21.64	21.92	22.26	22.54
PGSUS	210.50	214.82	211.04	209.93	186.71	-0.80%	-2.77%	5.63%	200.43	203.97	207.23	210.77	214.03	217.57	220.83
QUAGR	3.65	3.85	3.97	4.19	4.09	-4.20%	-10.54%	-11.41%	3.39	3.52	3.58	3.71	3.77	3.90	3.96
REEDR	40.00	44.03	42.59	42.18	47.44	-4.67%	-7.24%	-9.01%	36.57	38.07	39.03	40.53	41.49	42.99	43.95
SAHOL	102.20	103.60	102.04	97.94	87.29	0.20%	-0.78%	15.63%	98.23	99.47	100.83	102.07	103.43	104.67	106.03
SASA	47.46	47.94	48.15	46.42	42.39	-2.71%	-3.18%	16.04%	45.11	46.23	46.85	47.97	48.59	49.71	50.33
SAYAS	70.65	73.21	73.22	76.12	81.07	-3.62%	-2.48%	-13.58%	64.53	67.42	69.03	71.92	73.53	76.42	78.03
SDTTR	286.25	301.45	306.20	321.70	327.19	-4.66%	-7.06%	-15.62%	263.25	274.25	280.25	291.25	297.25	308.25	314.25
SISE	54.20	54.48	53.63	52.67	49.41	1.21%	0.56%	7.43%	52.12	52.63	53.42	53.93	54.72	55.23	56.02
SKBNK	5.13	5.20	5.11	4.96	4.63	0.39%	-2.66%	6.44%	5.00	5.05	5.09	5.14	5.18	5.23	5.27
SMRTG	54.20	55.01	55.03	56.45	56.75	-2.43%	-1.45%	-4.58%	51.23	52.67	53.43	54.87	55.63	57.07	57.83
SOKM	65.45	65.85	66.04	63.84	62.22	0.08%	-4.94%	13.73%	64.20	64.65	65.05	65.50	65.90	66.35	66.75
TABGD	178.30	177.56	174.07	165.49	148.03	0.79%	1.31%	16.61%	173.63	175.57	176.93	178.87	180.23	182.17	183.53
TAVHL	236.00	238.80	234.33	227.22	200.34	-2.28%	-0.46%	8.71%	224.13	230.07	233.03	238.97	241.93	247.87	250.83
TCELL	89.60	91.36	88.20	85.41	76.25	-2.40%	2.87%	13.27%	84.63	86.67	88.13	90.17	91.63	93.67	95.13
THYAO	315.00	318.95	316.45	320.40	303.96	-1.02%	-2.63%	-0.63%	305.33	309.17	312.08	315.92	318.83	322.67	325.58
TKFEN	54.20	54.84	54.85	53.48	46.75	0.00%	-3.21%	11.07%	52.08	52.77	53.48	54.17	54.88	55.57	56.28
TOASO	305.00	306.65	296.25	284.76	268.99	0.49%	3.21%	12.75%	286.67	291.33	298.17	302.83	309.67	314.33	321.17
TSKB	11.08	10.89	10.64	10.34	9.55	3.17%	1.56%	12.37%	10.33	10.50	10.79	10.96	11.25	11.42	11.71
TTKOM	44.90	45.28	43.71	42.14	36.78	-2.18%	3.31%	11.64%	42.30	43.34	44.12	45.16	45.94	46.98	47.76
TTRAK	992.00	1,024.60	1,022.95	989.20	930.14	-1.88%	-5.52%	9.61%	952.17	971.33	981.67	1,000.83	1,011.17	1,030.33	1,040.67
TUKAS	7.75	7.82	7.86	8.10	8.12	-0.26%	-3.73%	-8.28%	7.32	7.48	7.62	7.78	7.92	8.08	8.22
TUPRS	189.30	192.26	188.82	191.90	179.62	-0.53%	-1.35%	-1.46%	183.97	186.23	187.77	190.03	191.57	193.83	195.37
TURSG	74.00	75.04	73.54	70.15	61.61	-2.57%	-1.73%	14.73%	65.90	68.70	71.35	74.15	76.80	79.60	82.25
ULKER	139.00	138.66	133.47	125.02	114.46	-2.59%	0.72%	26.13%	130.17	133.93	136.47	140.23	142.77	146.53	149.07
VAKBN	22.70	22.38	21.71	21.04	17.54	2.71%	2.90%	17.31%	21.06	21.50	22.10	22.54	23.14	23.58	24.18
VESBE	22.10	22.64	22.77	22.79	21.32	-1.16%	-4.66%	1.28%	21.07	21.47	21.79	22.19	22.51	22.91	23.23
VESTL	89.90	92.77	95.48	95.33	88.53	-0.66%	-10.37%	6.45%	85.60	87.30	88.60	90.30	91.60	93.30	94.60
YEOTK	190.60	204.66	202.21	207.94	209.84	-3.44%	-4.46%	-13.83%	177.13	183.87	187.23	193.97	197.33	204.07	207.43
YKBNK	34.50	36.31	34.63	33.02	29.50	-2.27%	-0.06%	10.44%	32.44	33.34	33.92	34.82	35.40	36.30	36.88
YYLGD	13.04	13.60	13.43	13.57	13.47	-3.98%	-3.41%	-6.72%	12.23	12.63	12.84	13.24	13.45	13.85	14.06
ZOREN	6.09	6.16	6.11	6.27	5.93	0.83%	-3.49%	-9.24%	5.74	5.86	5.97	6.09	6.20	6.32	6.43

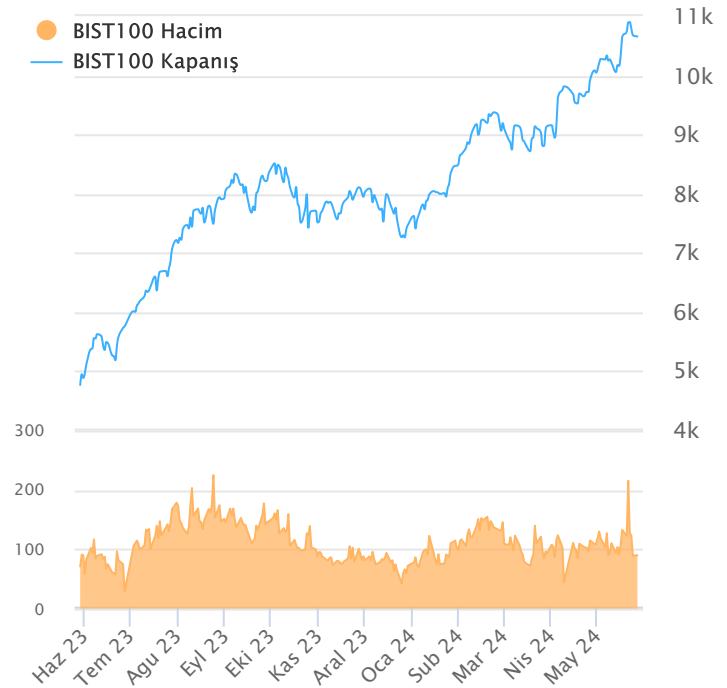
## ŞİRKET TEMETTÜ ÖDEMELERİ

Kod	Brüt Temettü (Bin TL)	Temettü Dağıtım Oranı	Hisse Başına Brüt Tutar (TL)	Hisse Başına Net Tutar (TL)	Temettü Verimi(%)	Temettü Dağıtım Tarihi	Ödemeye Kalan Gün	Ödeme Tarihleri
CCOLA	2,000,016	9.72%	7.86	7.08	1.01%	27.05.2024	0	27.05.2024
MGROS	1,250,000	14.16%	6.90	6.21	1.47%	27.05.2024	0	27.05.2024
AEFES	1,391,447	6.29%	2.35	2.12	1.13%	28.05.2024	1	28.05.2024
AGHOL	700,000	3.56%	2.87	2.59	0.86%	29.05.2024	2	29.05.2024
ASUZU	500,000	30.97%	1.98	1.79	2.02%	29.05.2024	2	29.05.2024
EGEEN	324,450	46.60%	103.00	92.70	0.76%	29.05.2024	2	29.05.2024
ISMEN	1,600,000	28.88%	1.07	0.96	2.47%	29.05.2024	2	29.05.2024
ALARK	978,141	14.76%	2.25	2.04	1.91%	30.05.2024	3	Avans : 01.06.2023 - 25.08.2023 - 15.11.2023 - 30.05.2024
YUNSA	236,737	43.50%	3.95	3.55	3.99%	30.05.2024	3	30.05.2024
BIGCH	68,250	40.00%	0.64	0.57	1.91%	31.05.2024	4	31.05.2024
GENTS	50,000	37.87%	0.17	0.15	1.93%	31.05.2024	4	31.05.2024
SISE	2,200,000	12.85%	0.72	0.65	1.33%	31.05.2024	4	31.05.2024
TGSAS	4,500	19.06%	0.30	0.27	0.43%	31.05.2024	4	31.05.2024
AFYON	160,000	16.12%	0.40	0.36	2.99%	03.06.2024	7	03.06.2024
ALGYO	7,245	0.56%	0.05	0.05	0.11%	03.06.2024	7	03.06.2024
VAKKO	400,000	20.57%	2.50	2.25	2.09%	04.06.2024	8	04.06.2024
ECILC	808,607	29.51%	1.18	1.06	2.13%	05.06.2024	9	05.06.2024
ECZYT	546,000	56.09%	5.20	4.68	2.08%	05.06.2024	9	05.06.2024
AKSEN	1,600,000	29.11%	1.30	1.17	2.73%	06.06.2024	10	06.06.2024
SARKY	222,222	15.30%	0.44	0.40	1.29%	07.06.2024	11	07.06.2024
MARBL	12,757	9.89%	0.06	0.05	0.37%	10.06.2024	14	10.06.2024
KLKIM	69,200	16.08%	0.14	0.13	0.61%	12.06.2024	16	12.06.2024
PAPIL	2,000	3.69%	0.06	0.05	0.05%	12.06.2024	16	12.06.2024
DEVA	387,347	11.44%	0.25	0.23	2.01%	25.06.2024	29	25.06.2024
KLSER	100,000	33.87%	0.19	0.17	0.38%	25.06.2024	29	25.06.2024
KBORU	52,749	24.06%	0.53	0.47	0.63%	26.06.2024	30	26.06.2024
ARDYZ	3,810	0.89%	0.02	0.02	0.06%	03.07.2024	37	03.07.2024
ASGYO	131,800	3.34%	0.20	0.20	1.41%	03.07.2024	37	03.07.2024
DOFER	35,000	24.60%	0.63	0.57	1.28%	03.07.2024	37	03.07.2024
GIPTA	30,975	22.51%	0.23	0.21	0.61%	03.07.2024	37	03.07.2024
KCAER	200,000	16.85%	0.30	0.27	0.58%	03.07.2024	37	03.07.2024
INDES	262,333	51.62%	0.35	0.31	3.86%	05.07.2024	39	05.07.2024
ATAKP	122,000	41.26%	0.88	0.79	1.68%	08.07.2024	42	08.07.2024
ERBOS	50,000	-33.61%	2.25	2.03	1.09%	08.07.2024	42	08.07.2024
TABGD	146,500	5.96%	0.56	0.50	0.31%	08.07.2024	42	08.07.2024
KMPUR	120,000	19.75%	0.49	0.44	0.80%	09.07.2024	43	09.07.2024
AYES	7,514	9.26%	0.25	0.23	0.52%	10.07.2024	44	10.07.2024
PNLSN	58,027	24.97%	0.77	0.70	0.94%	18.07.2024	52	18.07.2024
TNZTP	65,232	7.93%	0.51	0.46	0.86%	18.07.2024	52	18.07.2024
LKMNH	50,000	15.52%	1.39	1.25	1.38%	22.07.2024	56	Taksit : 22.07.2024 - 07.05.2024

Yabancı Takas Oranı



BİST 100 Kapanış ve İşlem Hacmi(Milyar TL)



## TEKNİK GÖSTERGELER AÇIKLAMA

### RSI

RSI ilgili periyoddaki kapanış değerlerini periyodun bir önceki kapanış değerleriyle kıyaslayarak hesaplanan kısa ve orta vadeli trendin yönü hakkında öngörüde bulunmayı sağlayan bir göstergedir. İndikatör 0'la 100 arasında değer alır. RSI da genellikle 30 ve 70 referans değerleri kullanılmakla beraber 50 seviyesi de kullanılabilir. Genel kabul görmüş yaklaşım uygulamada, 30 referans değerinin altına inen RSI değerlerinin "aşırı satım", 70 değerinin üzerine çıkan RSI değerlerinin de "aşırı alım" işaret ettiği yönünde. RSI 'ın yorumlanışında kullanılan bir diğer yöntemse uyumsuzluklardır. Yükselen bir piyasada RSI daki yeni oluşan dip ve tepelerin bir önceki dip ve tepelerden daha yüksekte oluşması beklenirken, alçalan bir piyasada RSI daki dip ve tepelerin bir önceki dip ve tepelerden daha aşağıda oluşması beklenir. Bunun gerçekleşmediği durumlar uyumsuzluk olarak kabul edilebilir.

### Momentum

Belirlenmiş olan bir süre içinde fiyatların değişim hızını ölçen bir göstergedir. Son günün kapanışının, x gün önceki kapanışı bölünmesinin 100 ile çarpımı olarak hesaplanan Momentum'da bu iki günün eşit olduğu durumlarda bulunacak olan 100 değeri referans değeri olarak kabul edilir. Kullanım açısından 110 seviyenin üzeri "aşırı alım", 90 seviyesinin altı ise "aşırı satım" olarak kabul edilebilir. Ayrıca Momentum'la 100 referans çizginin kesişme noktalarında Momentum'un referans değerini yukarı kesmesi "al" aşağı kesmesi ise "sat" sinyali olarak kabul edilebilir. Uyumsuzluklar: Fiyatlar yükselirken ve yeni zirveler yaparken, göstergenin yeni zirve yapamaması veya fiyatlar yeni dip yaparken, göstergenin yeni dip yapmaması. Bu durumu trend değişikliğinin erken sinyali olarak değerlendirmek gerekebilir.

### MACD

Genelde 26 ve 12 günlük olarak kullanılan iki üssel hareketli ortalamaların farkı olan Macd, kısa vadeli üssel ortalamaların uzun vadeliye göre olan pozisyonlarını değerlendirerek trendin yönü hakkında bilgi vermeye çalışır. MACD orta vadeli indikatörlerden biridir. Macd'nin 0 olduğu seviyede 12 günlük üssel hareketli ortalamaya 26 günlük üssel ortalamaya eşittir. 12 günlüğün 26 günlüğün üzerine çıktığı durumlarda ise Macd pozitif değerler alacaktır. Tersine 12 günlüğün 26 günlüğün altına indiği durumlarda ise Macd negatif olacaktır. Yorumlamalarda 12 günlük hareketli ortalamaların 26 günlük hareketli ortalamadan uzaklaştığı yani Macd'nin 0 değerinin altında yada üzerinde olduğu durumlar "al" ve "sat" olarak değerlendirilebilir. Ancak bu bölgelerde olmanın ürettikleri sinyaller referans değeri kullanan diğer göstergelere göre daha zayıftır. Fiyatların trend yönünde aşırı bir hareketi olduğunu söylese de dönüş zamanı hakkında kesin bilgiler içermez. Macd'nin yorumlanmasında önem taşıyan bir diğer yöntemde uyumsuzluklara dikkat edilmesidir.

### CCI

Mal piyasaları için Donald Lambert tarafından uyarlanmış olan CCI, hesaplanışındaki özellikler nedeniyle rahatlıkla hisse senedi piyasasına da kullanılan bir osilatördür. Bir çok analist bu göstergeyi aşırı alım / aşırı satım bölgelerini gösteren osilatör olarak kullanır. CCI +100 ile -100 arasında bir değer alır. +100'ün üzerinde olması demek, kağıdın fiyatının aşırı yükselmiş olması, -100'un altında olması ise aşırı düşmüş olması demektir. ( "aşırı alım ve aşırı satım" ) CCI'nin yorumlanmasında önem taşıyan bir diğer yöntemde uyumsuzluklara dikkat edilmesidir

### Hareketli Ortalama (HO)

Hareketli Ortalama: bir dizinin verilen zaman aralığı içerisindeki ortalamasının hesaplanması için kullanılan bir yöntemdir. "Hareketli" kelimesi aslında ortalamaların durağan olmayıp zaman içinde eklenen veriye göre sürekli olarak kendini yeniden revize etmesi anlamında kullanılır. Kullandıkları datalarda hangi dönemin datalarına önem verdikleri açısından basit, ağırlıklı, üssel, üçgensel ve değişken olmak üzere beş farklı yöntemle hesaplanabilirler. Basit hareketli ortalamada periyod içindeki tüm günler aynı önemde kabul edilir. Ancak son günlerin önemini atlayan bu yaklaşıma karşı ağırlıklı hareketli ortalamada da ilk günlerin önemi azaltılarak ağırlık son günlere kaydırılır. Üssel hareketli ortalamada ise ağırlığın yine son günlere verilmesine karşın ilk günler ağırlıklı hareketli ortalamada olduğu gibi göz ardı edilmez

### Teknik Metodoloji ve Risk Uyarıları

Tabloların hazırlanmasında Finnet veri terminali kullanılmış olup, datalar Finnet tarafından sağlanmıştır. BİST-50 Hisseleri Teknik değerlendirme tablosunda, Bazı önemli teknik göstergeler, hareketli ortalamalar değerleri, sinyalleri, aşırı alım-satım bölgeleri belirtilmiştir. Destek, Direnç ve PIVOT seviyeleri Trive Yatırım'ın belirlediği destek ve direnç seviyeleri değildir. Tüm tablolarda yer alan veriler günlük güncellenmektedir. Tüm bu veriler Finnet veri terminalinden alınmıştır. Teknik göstergelerin son aldığı değerler belirtilmiştir. Sadece teknik göstergelere bakılıp yatırım kararı verilmesi doğru sonuçlar doğurmayabilir. Bu bültende hazırlanan tablolar tek başına yeterli bir gösterge olmayıp, temel ve diğer gelişmelerin devre dışı bırakıldığının unutulmaması gerekmektedir. Trive Yatırım'ın söz konusu bilgi ve görüşlerde meydana gelebilecek değişikliklerden yatırımcıları haberdar etme yükümlülüğü bulunmamaktadır. Trive Yatırım bu bilgilerin veya bu bilgilere dayalı olarak yapılan tahmin, çıkarım veya görüşlerin doğruluğu, tamlığı veya uygunluğuna ilişkin açık veya zımni hiçbir beyan veya taahhütte bulunmamaktadır.

## YASAL UYARI

Burada yer alan bilgiler Trive Yatırım tarafından genel bilgilendirme amacı ile hazırlanmıştır. Yatırım bilgi, yorum ve tavsiyeleri yatırım danışmanlığı kapsamında değildir. Yatırım danışmanlığı hizmeti, SPK tarafından yetkilendirilmiş yetkili kuruluşlar tarafından kişilerin risk ve getiri tercihleri dikkate alınarak sözleşme imzalanmak suretiyle kişiye özel olarak sunulmaktadır. Burada yer alan yorum ve tavsiyeler ise genel nitelikte olup tavsiyede bulunanların kişisel görüşlerine dayanmaktadır. Herhangi bir yatırım aracının alım-satım önerisi ya da getiri vaadi olarak yorumlanmamalıdır. Bu görüşler mali durumunuz ile risk ve getiri tercihlerinize uygun olmayabilir. Bu nedenle, sadece burada yer alan bilgilere dayanarak yatırım kararı verilmesi beklentilerinize uygun sonuçlar doğurmayabilir. Tüm veriler, Trive Yatırım tarafından güvenilir olduğuna inanılan kaynaklardan alınmıştır. Burada yer alan fiyatlar, veriler ve bilgilerin tam ve doğru olduğu garanti edilemez; içerik, haber verilmeksizin değiştirilebilir. Bu kaynakların kullanılması nedeni ile ortaya çıkabilecek hatalardan veya zararlardan kurum çalışanları ile Trive Yatırım sorumlu değildir.

Adres: Reşitpaşa Mah. Eski Büyükdere Cad. No:2 İç Kapı No: 6 Sarıyer / İstanbul [www.trive.com.tr](http://www.trive.com.tr)

Kaynaklar: Trive Yatırım Araştırma, Matriks ve Finnet

Raporu Hazırlayan Birim : Trive Yatırım Araştırma ve Strateji Departmanı

Mail: [destek@trive.com.tr](mailto:destek@trive.com.tr)

Tel: 444 39 34