

Borsa İstanbul	İşl. Hac.(Milyar TL)	Son	Gün %	Hafta %	Ay %
BİST 100	148.9	7,513	-3.23%	-2.61%	18.04%
BİST 30	98.4	8,081	-3.37%	-3.55%	15.67%
BİST Sanayi	91.9	11,878	-1.78%	1.05%	18.35%
BİST Banka	21.9	6,941	-4.61%	-3.98%	23.68%
Bist Tüm	216.5	8,467	-2.73%	-1.17%	20.03%

Borsa İstanbul	Piy.Değ. (Milyar TL)	Son	S1 Haf.	S1 Ay	S3 Ay
Yabancı Payı	1,147.0	30.80%	31.06%	29.42%	28.39%

Döviz Kurları	Düşük	Yüksek	Son	Gün %	Hafta %	Ay %
USDTRY	27.0771	27.2137	27.1073	0.02%	0.89%	0.68%
EURTRY	29.3942	29.6916	29.4965	-0.06%	-0.61%	-2.42%
GBPTRY	34.3949	34.7446	34.5587	-0.12%	1.04%	-1.58%
EURUSD	1.0845	1.0896	1.0873	0.06%	-0.69%	-3.17%
GBPUSD	1.2689	1.2766	1.2735	-0.09%	0.29%	-2.31%

Döviz Sepetleri	Son	Gün %	Hafta %	Ay %
Sepet Kur	28.3125	-0.03%	-0.37%	1.43%
Dolar Endeksi (DXY)	103.4330	0.02%	0.56%	3.48%

VİOP Sözleşme	Vadesi	VKGS	Son	Gün %	Hafta %	Ay %
F_XU0300823	31 Ağu	11	8,140.00	-3.65%	-4.75%	12.43%
F_XAUUSD0823	31 Ağu	11	1,898.05	-0.25%	-1.52%	-5.12%
F_USDTRY0823	31 Ağu	11	27.34	-0.13%	-0.06%	-1.38%
F_EURTRY0823	31 Ağu	11	29.73	-0.31%	-1.01%	-4.83%

Tahvil Faizleri	Düşük	Yüksek	Son	Önc. Gün	Önc. Haf	Önc. Ay
TL Referans Faiz	18.82	18.82	18.82	18.33	18.22	16.17
Türkiye 1 yıllık	17.72	17.79	17.79	17.52	16.86	15.88
Türkiye 2 yıllık	18.52	18.54	18.52	18.33	17.42	12.18
Türkiye 5 yıllık	20.29	20.42	20.37	17.16	19.01	19.88
Türkiye 10 yıllık	13.71	13.84	13.71	20.32	14.52	21.03
ABD 10 yıllık	4.21	4.29	4.25	4.28	4.15	3.84
Almanya 10 yıllık	2.60	2.71	2.62	2.71	2.62	2.47

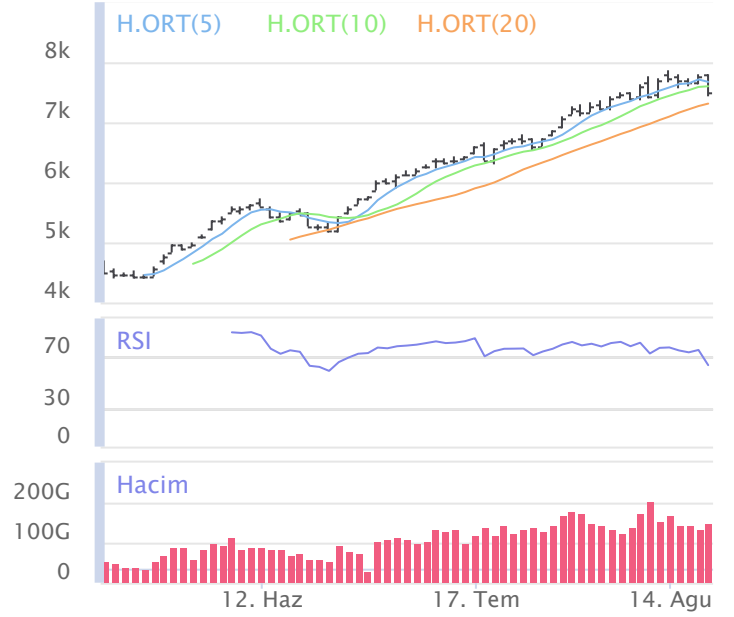
Emtia	Düşük	Yüksek	Son	Gün %	Hafta %	Ay %
Altın Ons	1,886.83	1,896.90	1,889.47	0.00%	-1.27%	-4.52%
Gram Altın	1,702.42	1,710.04	1,708.40	0.11%	-0.49%	-2.30%
Gümüş Ons	22.64	22.89	22.75	0.27%	0.27%	-9.22%
Gram Gümüş	19.73	19.94	19.83	0.29%	1.16%	-8.59%
Brent	83.02	84.74	84.45	1.11%	-2.09%	5.93%
WTI	79.02	80.93	80.66	1.35%	-2.28%	6.53%

Dünya Endeksleri	Son	Gün %	Hafta %	Ay %
S&P 500	4,370	-0.01%	-2.11%	-4.07%
DOW 30	34,501	0.07%	-2.21%	-1.29%
NASDAQ	13,291	-0.20%	-2.59%	-7.40%
CAC40	7,164	-0.38%	-2.40%	-2.12%
DAX	15,574	-0.65%	-1.63%	-3.42%
FTSE	7,262	-0.65%	-3.48%	-2.57%
NIKKEI 225	31,451	-0.55%	-3.15%	-3.21%

En Çok Yükselen Hisseler XU100				En Çok Düşen Hisseler XU100			
	Gün %	Kapanış	Hacim		Gün %	Kapanış	Hacim
KONYA	10.00%	5,841.10	715.7	BAGFS	-8.88%	30.16	263.1
SMRTG	6.16%	81.00	1,606.8	BUCIM	-8.35%	8.12	340.4
SELEC	4.56%	53.90	297.7	SKBNK	-6.94%	4.02	1,942.9
DOHOL	4.36%	13.40	3,280.4	BIMAS	-6.93%	235.00	3,152.4
ULKER	3.63%	48.50	1,487.7	DOAS	-6.88%	265.20	2,389.6
TUPRS	3.25%	127.00	12,382.9	IZMDC	-6.68%	7.68	421.4
KCAER	3.06%	21.54	750.7	GARAN	-6.55%	50.65	2,935.6
EGEEN	2.53%	7,105.40	1,063.1	KRDMD	-6.51%	25.00	3,313.1
BRSAN	2.48%	429.50	2,137.8	GLYHO	-6.08%	13.29	247.9
EUREN	0.56%	17.80	639.7	MAVI	-5.86%	106.00	279.7

Para Girişi Gözlenenler XU100				Hacmi En Yüksek Hisseler			
	Hacim	Kap.	Hac. %		Hacim	Kap.	Gün %
TUPRS	12,383	127.00	102.05%	TUPRS	12,383	127.00	3.25%
DOHOL	3,280	13.40	186.75%	THYAO	9,057	251.40	-4.08%
BRSAN	2,138	429.50	112.99%	EREGL	7,902	41.90	-2.01%
SMRTG	1,607	81.00	98.23%	YKBNK	5,176	15.90	-4.85%
ULKER	1,488	48.50	170.22%	ASTOR	4,953	129.90	-3.42%
EGEEN	1,063	7,105.40	174.48%	TTKOM	4,382	21.70	-2.78%
KCAER	751	21.54	19.62%	PETKM	4,081	19.25	-4.70%
KONYA	716	5,841.10	168.79%	AKBNK	3,609	28.66	-4.97%
ISDMR	472	38.90	-5.54%	KCHOL	3,480	135.00	-1.10%
SELEC	298	53.90	71.49%	ASELS	3,428	70.65	-4.66%

BIST 100	USDTRY	10 Yıllık Faiz TR	XAUUSD
7,513 -3.23%	27.107 0.02%	13.71 0.06%	1,889.47 0.00%



XU100	Zarar Kes	Düşük	Yüksek	Aort	Son		
	6,926.52	7,424.04	7,815.83	7,513.29	7,513.29		
Performans		Dolar Bazında Performans					
Gün%	Haf%	Aylık%	Yb%	Gün%	Haf%	Aylık%	Yb%
-3.23	-2.61	18.04	36.38	-3.39	-2.86	14.42	-5.80
Destek 3	Destek 2	Destek 1	Kapanış	Direnç 1	Direnç 2	Direnç 3	
6,961.15	7,192.60	7,352.94	7,513.29	7,744.73	7,976.18	8,136.52	
İşlem Hacmi (mn TL)		Hareketli Ortalamalar (HO)					
Son	5 Günlük Ort.	5 HO	10 HO	20 HO	50 HO		
148,944	148,799	7,673.63	7,600.70	7,312.03	6,473.70		
5 gün ortalama hacmin %0 üzerinde		-2.09%	-1.15%	2.75%	16.06%		
Teknik Göstergeler							
RSI	MOM	CCI	MACD				
63.21	AŞAĞI	100.58	AŞAĞI	3.75	AŞAĞI	360.76	AŞAĞI

BİST 100 endeksinde ilk önemli destek seviyesi 7,352.94 seviyesinde bulunuyor. Bu seviyenin olası aşağı yönlü ataklarda aşağı yönlü kırılması durumunda zarar kes seviyesini 6,926.52 olarak değerlendirmekteyiz. Yukarı yönlü hareketlerde ise öncelikli direnç 7,744.73 seviyesinden geçmektedir. Bu direncin yukarı yönlü kırılması durumunda 8,136.52 seviyesini öncelikli kısa vadeli teknik hedef olarak değerlendirmekteyiz.

BIST 100 endeksi son işlem gününü %3.23 değer kaybıyla 7,513.29 seviyesinden tamamlamıştır. Endeks gün içinde en düşük 7,424.04 en yüksek 7,815.83 seviyesini gördü. Toplam işlem hacmi 216.5 milyar TL olarak gerçekleşti. Sektör endekslerinden en çok değer kazanan %4.21 ile BIST SPOR endeksi olurken, en çok değer kaybeden ise -%5.20 ile BIST TİCARET endeksi olarak gerçekleşti. İşlem hacmi en yüksek 91.9 milyar TL ile BIST SİNAİ oldu.

\*BİST 100 endeksi içerisinde yer alan 13 hissenin fiyatı artarken 87 hissenin fiyatı azaldı.

ABD borsalarının dünü karışık tamamladıkları dikkat çekmektedir.

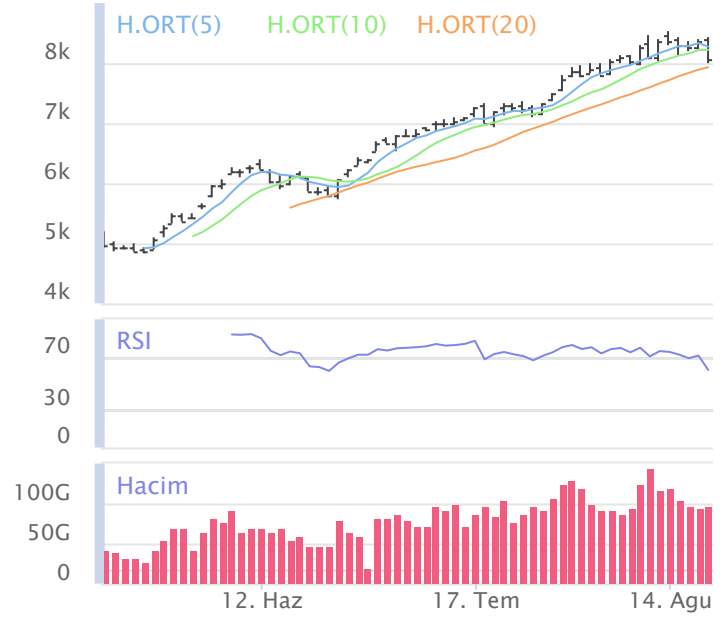
Avrupada Almanya DAX endeksi 0.65 düşerken İngiltere FTSE endeksi günü 0.65 düşüşle tamamladı.

Türkiye'nin 10 yıllık tahvil faizi bir önceki güne göre 661.2 baz puan düşerek günü 13.71 seviyesinden tamamlamıştır.

ABD 10 yıllık tahvil faizinde bir önceki güne göre 3.1 baz puan düşerek günü 4.25 seviyesinden tamamlamıştır.

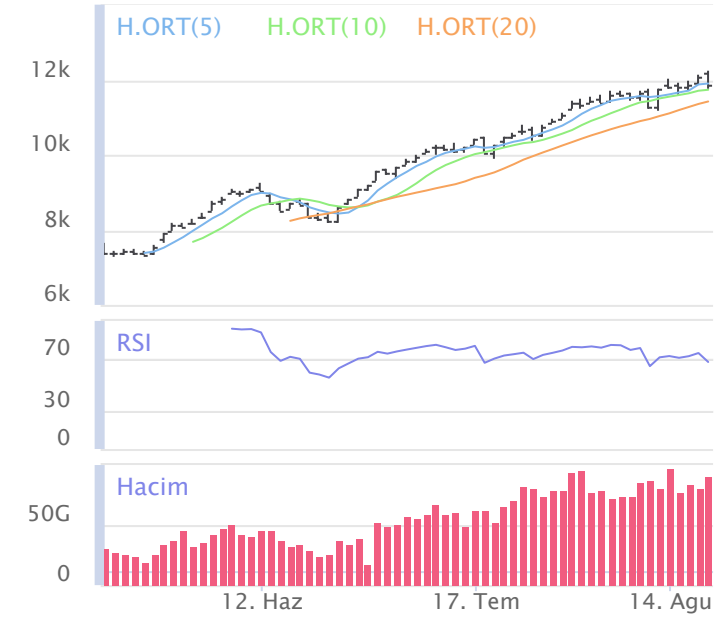
F_XU0300823	Zarar Kes	Düşük	Yüksek	Aort	Son		
	7,399.17	8,000.00	8,498.75	8,279.41	8,151.75		
Performans			Açık Pozisyon				
Gün%	Haf%	Sayısı	Değişimi				
-3.65%	-4.75%	232,670.0	11,624.0				
Destek 3	Destek 2	Destek 1	Kapanış	Direnç 1	Direnç 2	Direnç 3	
7,436.17	7,718.08	7,934.92	8,151.75	8,433.67	8,715.58	8,932.42	
İşlem Miktarı (Adet)			Hareketli Ortalamalar (HO)				
Son	5 Günlük Ort.	5 HO	10 HO	20 HO	50 HO		
253,087.00	243,988.80	8,361.15	8,363.65	8,097.75	7,415.26		
5 gün ortalama miktarın 4% üzerinde		-2.50%	-2.53%	0.67%	9.93%		
Teknik Göstergeler							
RSI	MOM	CCI	MACD				
54.95	AŞAĞI	98.40	AŞAĞI	-55.54	AŞAĞI	289.98	AŞAĞI

BİST30 endeks vadeli işlem sözleşmesinde ilk destek 7,934.92 seviyesinde bulunuyor. Bu seviyenin aşağı yönlü kırılması durumunda zarar kes seviyesi 7,399.17 olarak değerlendirilebilir. Yukarı yönlü hareketlerde direnç 8,433.67 seviyesinden geçmektedir. Direnç seviyesinin yukarı yönlü kırılması durumunda 8,932.42 seviyesi öncelikli kısa vadeli teknik hedef olacaktır. Sözleşmede toplam açık pozisyon sayısı 232670 adet olup açık pozisyonda önceki işlem gününe göre 11624 adetlik artış dikkat çekmektedir.



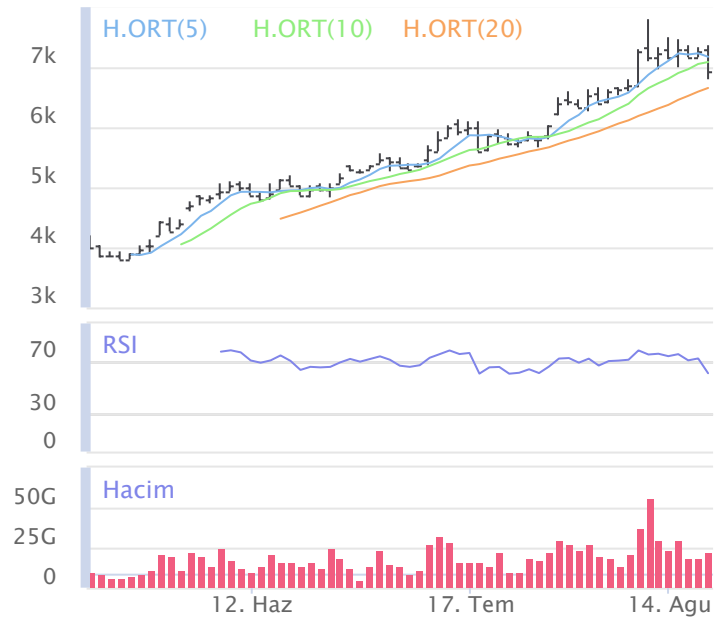
XUSIN	Zarar Kes	Düşük	Yüksek	Aort	Son		
	11,144.92	11,748.51	12,224.30	11,878.29	11,878.29		
Performans			Endekse Göre Performans				
Gün%	Haf%	Aylık%	Yb%	Gün%	Haf%	Aylık%	Yb%
-1.78	1.05	18.35	33.40	1.51	3.76	0.26	-2.18
Destek 3	Destek 2	Destek 1	Kapanış	Direnç 1	Direnç 2	Direnç 3	
11,200.64	11,474.58	11,676.43	11,878.29	12,152.22	12,426.16	12,628.01	
İşlem Hacmi (mn TL)			Hareketli Ortalamalar (HO)				
Son	5 Günlük Ort.	5 HO	10 HO	20 HO	50 HO		
91,908	87,401	11,898.96	11,732.32	11,420.62	10,216.50		
5 gün ortalama hacmin %5 üzerinde		-0.17%	1.24%	4.01%	16.27%		
Teknik Göstergeler							
RSI	MOM	CCI	MACD				
67.54	AŞAĞI	102.25	AŞAĞI	78.82	AŞAĞI	501.07	AŞAĞI

BİST sanayi endeksinde birinci destek seviyesi 11,676.43 seviyesinden geçmekte olup bu seviyenin aşağı yönlü kırılması durumunda zarar kes seviyesi olarak 11,144.92 seviyesi kullanılabilir. Yukarı yönlü ataklarda ise direnç 12,152.22 seviyelerinden geçmektedir. Bu direnç seviyesinin yukarı yönlü kırılması durumunda ise 12,628.01 seviyesi öncelikli kısa vadeli teknik hedef konumunda değerlendirilebilir.



XBANK	Zarar Kes	Düşük	Yüksek	Aort	Son		
	6,111.26	6,798.18	7,361.77	6,940.81	6,940.81		
Performans			Endekse Göre Performans				
Gün%	Haf%	Aylık%	Yb%	Gün%	Haf%	Aylık%	Yb%
-4.61	-3.98	23.68	38.05	-1.42	-1.41	4.78	1.23
Destek 3	Destek 2	Destek 1	Kapanış	Direnç 1	Direnç 2	Direnç 3	
6,141.81	6,470.00	6,705.40	6,940.81	7,268.99	7,597.18	7,832.58	
İşlem Hacmi (mn TL)			Hareketli Ortalamalar (HO)				
Son	5 Günlük Ort.	5 HO	10 HO	20 HO	50 HO		
21,922	22,625	7,174.72	7,087.00	6,655.15	5,859.09		
5 gün ortalama hacmin -%3 altında		-3.26%	-2.06%	4.29%	18.46%		
Teknik Göstergeler							
RSI	MOM	CCI	MACD				
60.83	AŞAĞI	104.50	AŞAĞI	5.78	AŞAĞI	412.71	AŞAĞI

BİST banka endeksinde ilk etapta olası geri çekilmelerde birinci destek seviyesi konumunda olan 6,705.40 seviyesinin alım yönünde izlenebileceği düşüncesindeyiz. Zarar kes seviyesini ise 6,111.26 seviyesi olarak belirlemekteyiz. Alım pozisyonlarında bu seviyenin altına dikkat edilmeli. Olası yukarı yönlü ataklarda ise ilk etapta 7,268.99 birinci direnç seviyesinin aşılması durumunda teknik olarak kısa vadede yukarı hareket hız kazanabilir. Olası böyle bir durumda 7,832.58 seviyesi öncelikli kısa vadeli teknik hedef konumunda olacaktır.



**Şirketlerden Haberler**

GUBRF	<b>18/08/2023 23:38 Gübre Fabrikaları T.A.Ş.</b> 2023 1. Yarıyıl Yönetim Kurulu Faaliyet Raporu <a href="#">Haberin Devamı</a>
KLRHO	<b>18/08/2023 23:16 Kiler Holding A.Ş.</b> Faaliyet Raporu <a href="#">Haberin Devamı</a>
GSRAY	<b>18/08/2023 22:15 Galatasaray Sportif Sınai ve Ticari Yatırımlar Anonim Şirketi</b> Profesyonel Futbolcumuz Nicolo Zaniolo'nun Geçici Transferi Hakkında <a href="#">Haberin Devamı</a>
CVKMD	<b>18/08/2023 21:44 CVK Maden İşletmeleri Sanayi Ve Ticaret A.Ş.</b> 2023 Yılı 2. Çeyrek Faaliyet Raporu <a href="#">Haberin Devamı</a>
ESEN	<b>18/08/2023 21:25 Esenboğa Elektrik Üretim A.Ş.</b> Esenboğa Elektrik Üretim A.Ş. 2023-2.Dönem Yönetim Kurulu Faaliyet Raporu <a href="#">Haberin Devamı</a>
TUREX	<b>18/08/2023 20:39 Tureks Turizm Taşımacılık A.Ş.</b> 2023 2.Dönem Yönetim Kurulu Faaliyet Raporu <a href="#">Haberin Devamı</a>
KZBGY	<b>18/08/2023 20:23 Kızılbük Gayrimenkul Yatırım Ortaklığı A.Ş.</b> 01.01.2023 - 30.06.2023 Dönemi Faaliyet Raporu <a href="#">Haberin Devamı</a>
ERCB	<b>18/08/2023 20:21 Erciyas Çelik Boru Sanayi A.Ş.</b> KAP Şablonu Üzerinde Hatalı Girilen Bağımsız Denetim Görüşünün Olumlu Olarak Düzeltilmesi <a href="#">Haberin Devamı</a>
VESTL	<b>18/08/2023 19:18 Vestel Elektronik Sanayi Ve Ticaret A.Ş.</b> 30.06.2023 Faaliyet Raporu <a href="#">Haberin Devamı</a>
DEVA	<b>18/08/2023 19:11 Deva Holding Anonim Şirketi</b> 30.6.2023 Faaliyet Raporu <a href="#">Haberin Devamı</a>
BTCIM	<b>18/08/2023 19:05 Batıçim Batı Anadolu Çimento Sanayii A.Ş.</b> 01.01.2023-30.06.2023 Dönemi Faaliyet Raporu <a href="#">Haberin Devamı</a>
AHGAZ	<b>18/08/2023 19:00 Ahlatcı Doğal Gaz Dağıtım Enerji Ve Yatırım A.Ş.</b> 01.01.2023-30.06.2023 Dönemi Faaliyet Raporu <a href="#">Haberin Devamı</a>
GRSEL	<b>18/08/2023 18:59 Gür-Sel Turizm Taşımacılık ve Servis Ticaret A.Ş.</b> 30.06.2023 tarihli faaliyet raporumuz <a href="#">Haberin Devamı</a>
AYEN	<b>18/08/2023 18:51 Ayen Enerji A.Ş.,Doğan Burda Dergi Yayıncılık ve Pazarlama A.Ş.,Borsa İstanbul A.Ş.</b> Pay Piyasasında Volatilité Bazlı Tedbir Sistemi <a href="#">Haberin Devamı</a>
CEMAS	<b>18/08/2023 18:40 Çemaş Döküm Sanayi A.Ş.</b> Faaliyet Raporu <a href="#">Haberin Devamı</a>
AKFYE	<b>18/08/2023 18:39 Akfen Yenilenebilir Enerji A.Ş.</b> Akfen Yenilenebilir Faaliyet Raporu 30.06.2023 <a href="#">Haberin Devamı</a>
MPARK	<b>18/08/2023 18:39 MLP Sağlık Hizmetleri A.Ş.</b> 18.08.2023 Tarihli Pay Geri Alım İşlemleri <a href="#">Haberin Devamı</a>
KLSYN	<b>18/08/2023 18:33 Koleksiyon Mobilya Sanayi A.Ş.</b> 01.01.2023 -30.06.2023 Dönemine Ait Faaliyet Raporu Hk <a href="#">Haberin Devamı</a>
ALARK	<b>18/08/2023 18:20 Alarko Holding A.Ş.</b> Alarko Holding A.Ş. 30.06.2023 Tarihli Faaliyet Raporu <a href="#">Haberin Devamı</a>
GOKNR	<b>18/08/2023 18:14 Göknur Gıda Maddeleri Enerji İmalat İthalat İhracat Ticaret Ve Sanayi A.Ş.</b> Genel Kurul bilgilendirme dökümanı güncellemesi <a href="#">Haberin Devamı</a>
BARMA	<b>18/08/2023 18:02 Barem Ambalaj Sanayi ve Ticaret A.Ş.</b> Kayıtlı Sermaye Tavanının Artırılması ve Esas sözleşme Değişikliği Tescili <a href="#">Haberin Devamı</a>
BARMA	<b>18/08/2023 17:55 Barem Ambalaj Sanayi ve Ticaret A.Ş.</b> Olağanüstü Genel Kurul Toplantısı Sonucu Tescil ve İlanı <a href="#">Haberin Devamı</a>
ASTOR	<b>18/08/2023 17:40 Astor Enerji A.Ş.</b> Yeni İş İlişkisi <a href="#">Haberin Devamı</a>
PETUN	<b>18/08/2023 16:07 Pınar Entegre Et Ve Un Sanayii A.Ş.</b> Kurumsal Yönetim İlkelerine Uyum Derecelendirmesi <a href="#">Haberin Devamı</a>
SKBNK	<b>18/08/2023 09:28 Şekerbank T.A.Ş.</b> US International Development Finance Corporation (DFC) ile imzalanan kredi sözleşmesi hk. <a href="#">Haberin Devamı</a>

### BİST-50 HİSSELERİ TEKNİK DEĞERLENDİRME

Kod	RSI			MOMENTUM			CCI			5HO	10HO	20HO	MACD	
	Değer	Sinyal	Bölge	Değer	Sinyal	Bölge	Değer	Sinyal	Bölge	Sinyal	Sinyal	Sinyal	Değer	Sinyal
XU030	60.17	SATIŞ	-	99.93	SATIŞ	-	-18.14	-	-	SATIŞ	SATIŞ	-	355.48	-
XU050	61.10	SATIŞ	-	99.77	SATIŞ	-	-15.79	-	-	SATIŞ	SATIŞ	-	303.00	-
XU100	63.21	SATIŞ	-	100.58	-	-	3.75	SATIŞ	-	SATIŞ	SATIŞ	-	360.76	-
XBANK	60.83	SATIŞ	-	104.50	-	-	5.78	-	-	SATIŞ	SATIŞ	-	412.71	SATIŞ
XUSIN	67.54	SATIŞ	-	102.25	-	-	78.82	-	-	-	-	-	501.07	-
AEFES	61.74	-	-	98.24	SATIŞ	-	1.08	-	-	SATIŞ	SATIŞ	-	7.73	SATIŞ
AKBNK	57.21	-	-	101.92	-	-	-28.31	-	-	SATIŞ	SATIŞ	-	1.81	-
AKSA	41.34	-	-	84.61	-	AŞIRI SATIM	-82.45	-	-	SATIŞ	-	-	-0.49	-
AKSEN	49.90	SATIŞ	-	98.17	SATIŞ	-	-55.95	-	-	-	SATIŞ	SATIŞ	0.98	SATIŞ
ALARK	69.82	SATIŞ	-	110.69	-	AŞIRI ALIM	97.30	-	-	-	-	-	10.49	-
ARCLK	54.43	-	-	100.93	-	-	0.74	-	-	SATIŞ	SATIŞ	-	4.12	-
ASELS	46.67	SATIŞ	-	90.11	-	-	-202.70	-	AŞIRI SATIM	-	-	-	2.46	-
ASTOR	67.30	SATIŞ	-	121.06	-	AŞIRI ALIM	49.39	-	-	SATIŞ	-	-	13.50	-
BIMAS	54.56	-	-	103.21	-	-	-35.77	-	-	-	SATIŞ	SATIŞ	17.12	SATIŞ
CIMSA	50.03	-	-	89.18	-	AŞIRI SATIM	-178.74	-	AŞIRI SATIM	-	-	SATIŞ	7.38	-
DOAS	59.24	SATIŞ	-	95.05	SATIŞ	-	-7.12	SATIŞ	-	SATIŞ	SATIŞ	-	18.90	-
DOHOL	62.43	-	-	101.13	ALIŞ	-	183.06	-	AŞIRI ALIM	ALIŞ	-	-	0.48	-
EGEEN	70.61	-	AŞIRI ALIM	110.68	-	AŞIRI ALIM	244.30	-	AŞIRI ALIM	-	-	-	263.90	ALIŞ
EKGYO	50.71	-	-	93.65	SATIŞ	-	-83.80	-	-	SATIŞ	SATIŞ	SATIŞ	0.18	-
ENJSA	55.07	-	-	95.17	SATIŞ	-	-106.65	-	AŞIRI SATIM	SATIŞ	SATIŞ	-	2.26	-
ENKAI	47.89	SATIŞ	-	97.05	SATIŞ	-	-129.52	-	AŞIRI SATIM	-	SATIŞ	SATIŞ	0.63	-
EREGL	58.60	-	-	102.24	-	-	64.68	-	-	SATIŞ	-	-	1.11	-
FROTO	49.44	SATIŞ	-	93.33	-	-	-143.77	-	AŞIRI SATIM	-	-	SATIŞ	22.50	-
GARAN	62.47	SATIŞ	-	108.23	-	-	0.30	-	-	SATIŞ	SATIŞ	-	4.71	-
GESAN	53.19	-	-	101.38	ALIŞ	-	-87.42	-	-	-	-	SATIŞ	5.32	-
GUBRF	54.13	-	-	97.43	-	-	-61.34	-	-	-	-	-	7.48	-
HALKB	46.64	SATIŞ	-	97.19	SATIŞ	-	-184.31	-	AŞIRI SATIM	-	-	SATIŞ	0.15	-
HEKTS	29.45	-	AŞIRI SATIM	88.12	-	AŞIRI SATIM	-145.60	-	AŞIRI SATIM	-	-	-	-0.93	-
ISCTR	58.63	-	-	102.72	-	-	1.42	-	-	SATIŞ	SATIŞ	-	0.80	-
KCHOL	63.36	-	-	101.43	-	-	29.90	-	-	SATIŞ	-	-	6.38	-
KONTR	61.19	-	-	106.32	-	-	5.10	-	-	-	SATIŞ	-	24.26	SATIŞ
KOZAA	44.13	-	-	93.59	-	-	-182.64	-	AŞIRI SATIM	-	-	-	0.24	-
KOZAL	45.02	-	-	94.00	-	-	-158.63	-	AŞIRI SATIM	-	-	-	0.12	-
KRDMD	56.03	-	-	104.87	-	-	41.45	SATIŞ	-	SATIŞ	-	-	0.84	-
MGROS	64.77	SATIŞ	-	100.90	-	-	27.63	-	-	SATIŞ	-	-	25.76	SATIŞ
ODAS	62.20	SATIŞ	-	111.39	-	AŞIRI ALIM	50.15	SATIŞ	-	SATIŞ	-	-	0.91	SATIŞ
OYAKC	59.80	-	-	95.11	SATIŞ	-	-3.41	-	-	SATIŞ	SATIŞ	-	3.74	SATIŞ
PETKM	61.07	SATIŞ	-	101.21	-	-	57.28	-	-	SATIŞ	-	-	0.91	-
PGSUS	61.50	SATIŞ	-	97.82	SATIŞ	-	4.40	-	-	SATIŞ	SATIŞ	-	60.91	-
SAHOL	57.85	-	-	100.00	-	-	-17.93	-	-	SATIŞ	SATIŞ	-	2.77	-
SASA	35.24	-	-	89.11	-	AŞIRI SATIM	-108.37	-	AŞIRI SATIM	-	-	-	-1.53	-
SISE	48.10	SATIŞ	-	92.93	-	-	-143.22	-	AŞIRI SATIM	SATIŞ	SATIŞ	SATIŞ	0.84	-
SMRTG	63.96	-	-	100.68	ALIŞ	-	30.46	-	-	ALIŞ	ALIŞ	-	7.34	-
SOKM	69.50	SATIŞ	-	110.86	-	AŞIRI ALIM	48.61	-	-	SATIŞ	-	-	3.56	-
TAVHL	67.94	SATIŞ	-	109.09	-	-	68.91	SATIŞ	-	SATIŞ	-	-	6.39	-
TCELL	56.56	-	-	97.18	SATIŞ	-	-58.61	-	-	-	SATIŞ	-	2.77	-
THYAO	58.30	-	-	94.19	SATIŞ	-	-16.93	-	-	SATIŞ	SATIŞ	-	13.09	-
TKFEN	43.92	SATIŞ	-	89.36	-	AŞIRI SATIM	-128.61	-	AŞIRI SATIM	SATIŞ	-	-	0.25	-
TOASO	49.87	SATIŞ	-	91.50	-	-	-146.77	-	AŞIRI SATIM	-	-	SATIŞ	8.10	-
TSKB	61.68	SATIŞ	-	105.86	-	-	22.73	SATIŞ	-	SATIŞ	SATIŞ	-	0.40	SATIŞ
TTKOM	53.89	-	-	101.40	-	-	45.31	SATIŞ	-	SATIŞ	-	-	0.27	-
TUPRS	82.58	-	AŞIRI ALIM	122.00	-	AŞIRI ALIM	155.64	-	AŞIRI ALIM	-	-	-	8.76	-
VAKBN	62.01	-	-	104.40	-	-	55.62	SATIŞ	-	-	-	-	0.56	-
VESTL	49.59	SATIŞ	-	94.30	SATIŞ	-	-88.23	-	-	SATIŞ	SATIŞ	SATIŞ	0.74	-
YKBNK	61.89	SATIŞ	-	107.14	-	-	42.03	SATIŞ	-	SATIŞ	-	-	0.86	-

## BİST-100 HİSSELERİ HAREKETLİ ORTALAMA ve DESTEK DİRENÇ TABLOSU

Kod	Kapanış	Hareketli Ortalama				Değişim			Destek ve Direnç Seviyeleri						
		5 HO	10 HO	20 HO	50 HO	Günlük	Haftalık	Aylık	Destek 3	Destek 2	Destek 1	Pivot	Direnç 1	Direnç 2	Direnç 3
XU030	8,081.39	8,275.60	8,222.77	7,931.61	7,104.60	-3.37%	-3.55%	15.67%	7,458.37	7,720.90	7,901.15	8,163.68	8,343.93	8,606.46	8,786.71
XU050	6,642.22	6,801.54	6,754.17	6,509.31	5,795.02	-3.31%	-3.26%	16.52%	6,146.41	6,355.82	6,499.02	6,708.43	6,851.63	7,061.04	7,204.24
XU100	7,513.29	7,673.63	7,600.70	7,312.03	6,473.70	-3.23%	-2.61%	18.04%	6,961.15	7,192.60	7,352.94	7,584.39	7,744.73	7,976.18	8,136.52
XBANK	6,940.81	7,174.72	7,087.00	6,655.15	5,859.09	-4.61%	-3.98%	23.68%	6,141.81	6,470.00	6,705.40	7,033.59	7,268.99	7,597.18	7,832.58
XUSIN	11,878.29	11,898.96	11,732.32	11,420.62	10,216.50	-1.78%	1.05%	18.35%	11,200.64	11,474.58	11,676.43	11,950.37	12,152.22	12,426.16	12,628.01
AEFES	105.80	110.32	108.50	101.14	83.91	-3.82%	-3.73%	27.47%	97.47	101.33	103.57	107.43	109.67	113.53	115.77
AGHOL	205.00	209.98	193.11	164.57	134.81	-5.49%	4.01%	62.31%	169.53	183.27	194.13	207.87	218.73	232.47	243.33
AHGAZ	13.76	13.65	13.21	12.77	10.41	-3.57%	5.68%	26.82%	12.43	13.05	13.40	14.02	14.37	14.99	15.34
AKBNK	28.66	29.83	29.79	28.31	23.83	-4.97%	-7.19%	21.85%	24.99	26.47	27.57	29.05	30.15	31.63	32.73
AKCNS	129.50	131.24	128.12	116.91	100.63	-3.36%	-6.16%	28.86%	120.17	123.83	126.67	130.33	133.17	136.83	139.67
AKFGY	4.78	4.91	4.89	4.95	4.56	-3.82%	0.21%	4.37%	4.34	4.55	4.66	4.87	4.98	5.19	5.30
AKSA	76.40	77.48	80.31	82.83	77.92	-3.17%	-2.74%	-6.08%	70.95	73.20	74.80	77.05	78.65	80.90	82.50
AKSEN	38.54	40.53	39.76	39.26	36.49	-4.75%	-3.46%	5.59%	35.55	37.05	37.79	39.29	40.03	41.53	42.27
ALARK	125.30	123.76	119.28	109.87	90.92	-4.86%	2.29%	51.79%	111.13	117.97	121.63	128.47	132.13	138.97	142.63
ALBRK	3.95	3.95	3.68	3.48	3.18	-0.25%	13.51%	28.66%	3.43	3.60	3.78	3.95	4.13	4.30	4.48
ALFAS	800.00	820.14	823.77	814.58	612.86	-0.71%	-2.30%	32.01%	734.33	754.67	777.33	797.67	820.33	840.67	863.33
ARCLK	151.90	154.10	152.83	150.88	138.81	-3.49%	-3.92%	3.69%	140.07	144.83	148.37	153.13	156.67	161.43	164.97
ASELS	70.65	75.23	76.14	75.29	65.51	-4.66%	-9.94%	1.65%	63.88	66.92	68.78	71.82	73.68	76.72	78.58
ASTOR	129.90	135.02	126.45	117.04	87.20	-3.42%	0.46%	66.86%	113.10	119.70	124.80	131.40	136.50	143.10	148.20
ASUZU	227.80	236.10	241.49	230.65	199.43	-3.96%	-9.78%	13.90%	196.13	208.47	218.13	230.47	240.13	252.47	262.13
AYDEM	16.94	18.32	18.49	18.57	16.54	-4.83%	-8.43%	7.56%	15.52	16.21	16.57	17.26	17.62	18.31	18.67
BAGFS	30.16	31.88	32.01	32.45	29.36	-8.88%	-3.02%	4.07%	26.71	28.25	29.21	30.75	31.71	33.25	34.21
BERA	14.08	14.33	14.50	14.34	12.91	-2.22%	-5.50%	9.15%	12.75	13.23	13.66	14.14	14.57	15.05	15.48
BIMAS	235.00	255.06	252.79	232.77	199.38	-6.93%	-13.82%	17.85%	208.40	220.80	227.90	240.30	247.40	259.80	266.90
BIOEN	19.48	19.95	19.81	19.66	17.05	-3.66%	-0.10%	17.42%	16.88	18.01	18.75	19.88	20.62	21.75	22.49
BRSAN	429.50	426.90	390.76	348.35	296.83	2.48%	2.80%	59.07%	365.83	389.97	409.73	433.87	453.63	477.77	497.53
BRYAT	1,889.00	1,895.02	1,932.92	1,930.58	1,571.93	-2.23%	-4.45%	7.73%	1,679.87	1,764.93	1,826.97	1,912.03	1,974.07	2,059.13	2,121.17
BUCIM	8.12	8.35	8.14	7.84	6.93	-8.35%	1.50%	21.19%	7.34	7.72	7.92	8.30	8.50	8.88	9.08
CANTE	18.05	18.45	18.79	19.15	23.20	-2.22%	-5.50%	-12.38%	16.97	17.39	17.72	18.14	18.47	18.89	19.22
CCOLA	363.40	370.66	356.31	333.74	292.33	-2.78%	1.23%	27.87%	339.77	349.13	356.27	365.63	372.77	382.13	389.27
CEMTS	10.56	10.74	10.83	10.86	9.91	-4.43%	-1.95%	5.07%	9.76	10.15	10.36	10.75	10.96	11.35	11.56
CIMSA	173.00	179.82	183.60	182.25	153.16	-5.10%	-8.37%	9.63%	160.07	166.53	169.77	176.23	179.47	185.93	189.17
DOAS	265.20	276.24	273.05	257.85	210.42	-6.88%	-3.21%	25.57%	239.97	251.73	258.47	270.23	276.97	288.73	295.47
DOHOL	13.40	12.97	12.91	12.68	11.33	4.36%	5.26%	17.13%	12.13	12.57	12.98	13.42	13.83	14.27	14.68
ECILC	43.30	44.36	43.91	42.84	39.26	-5.13%	-2.87%	7.98%	39.64	41.34	42.32	44.02	45.00	46.70	47.68
ECZYT	215.10	223.36	222.22	213.31	171.61	-5.03%	-9.39%	29.11%	190.70	201.50	208.30	219.10	225.90	236.70	243.50
EGEEN	7,105.40	6,530.64	6,416.04	6,317.80	5,711.79	2.53%	13.14%	26.88%	5,954.27	6,302.13	6,703.77	7,051.63	7,453.27	7,801.13	8,202.77
EKGYO	8.55	8.72	8.79	8.66	8.12	-4.26%	-1.27%	3.26%	7.92	8.21	8.38	8.67	8.84	9.13	9.30
ENJSA	47.68	48.88	48.76	48.48	40.62	-3.68%	-1.61%	18.67%	43.97	45.57	46.63	48.23	49.29	50.89	51.95
ENKAI	32.20	33.76	33.34	33.09	31.25	-4.68%	-2.90%	1.39%	28.34	29.92	31.06	32.64	33.78	35.36	36.50
EREGL	41.90	42.09	41.51	40.46	38.62	-2.01%	2.10%	12.09%	38.80	40.06	40.98	42.24	43.16	44.42	45.34
EUREN	17.80	16.52	16.10	15.12	13.49	0.56%	14.62%	32.64%	16.40	16.72	17.26	17.58	18.12	18.44	18.98
FROTO	892.70	909.30	928.29	933.82	830.08	-2.38%	-5.85%	11.59%	841.37	861.03	876.87	896.53	912.37	932.03	947.87
GARAN	50.65	53.99	52.80	47.38	38.77	-6.55%	-8.74%	41.56%	42.23	45.80	48.22	51.79	54.21	57.78	60.20
GENIL	63.20	63.85	64.09	63.88	52.19	0.32%	-5.67%	24.78%	55.90	58.70	60.95	63.75	66.00	68.80	71.05
GESAN	91.80	97.66	95.64	94.25	75.83	-2.55%	-4.42%	17.77%	78.00	82.90	87.35	92.25	96.70	101.60	106.05
GLYHO	13.29	13.97	13.77	13.27	11.12	-6.08%	-4.18%	19.51%	11.95	12.55	12.92	13.52	13.89	14.49	14.86
GSDHO	4.79	4.84	4.72	4.73	3.86	-4.77%	3.01%	34.42%	4.27	4.52	4.66	4.91	5.05	5.30	5.44
GUBRF	314.90	318.16	320.28	317.71	292.38	0.13%	-1.01%	10.34%	296.73	302.37	308.63	314.27	320.53	326.17	332.43
GWIND	22.54	22.81	23.25	23.48	20.60	-2.51%	-1.91%	10.27%	19.77	20.89	21.71	22.83	23.65	24.77	25.59

**BİST-100 HİSSELERİ HAREKETLİ ORTALAMA ve DESTEK DİRENÇ TABLOSU**

Kod	Kapanış	Hareketli Ortalama				Değişim			Destek ve Direnç Seviyeleri						
		5 HO	10 HO	20 HO	50 HO	Günlük	Haftalık	Aylık	Destek 3	Destek 2	Destek 1	Pivot	Direnç 1	Direnç 2	Direnç 3
HALKB	13.48	13.89	13.99	13.81	13.39	-3.44%	-4.19%	0.60%	12.09	12.70	13.09	13.70	14.09	14.70	15.09
HEKTS	26.26	27.56	28.42	29.47	30.50	-3.53%	-9.45%	-15.73%	24.41	25.19	25.73	26.51	27.05	27.83	28.37
IPEKE	43.58	44.32	44.22	43.84	35.71	-1.80%	-3.58%	37.22%	38.93	40.99	42.29	44.35	45.65	47.71	49.01
ISCTR	16.61	17.05	16.99	15.96	14.69	-3.49%	-3.99%	20.36%	15.27	15.83	16.22	16.78	17.17	17.73	18.12
ISDMR	38.90	38.36	38.35	38.11	36.24	0.15%	2.37%	11.65%	36.01	37.15	38.03	39.17	40.05	41.19	42.07
ISGYO	18.50	19.00	18.56	17.22	13.56	-4.39%	-0.96%	40.47%	17.14	17.81	18.16	18.83	19.18	19.85	20.20
ISMEN	38.60	36.95	34.59	28.71	20.80	-0.26%	10.54%	113.76%	34.34	35.92	37.26	38.84	40.18	41.76	43.10
IZMDC	7.68	8.42	8.48	8.71	7.44	-6.68%	-11.72%	2.67%	6.81	7.22	7.45	7.86	8.09	8.50	8.73
KARSN	10.98	11.26	11.43	11.43	10.48	-5.18%	-5.34%	6.50%	9.85	10.36	10.67	11.18	11.49	12.00	12.31
KCAER	21.54	20.11	19.72	19.65	18.34	3.06%	15.19%	20.60%	18.66	19.66	20.60	21.60	22.54	23.54	24.48
KCHOL	135.00	136.16	134.99	130.95	115.82	-1.10%	-3.36%	24.65%	122.50	126.60	130.80	134.90	139.10	143.20	147.40
KMPUR	78.25	79.22	77.51	69.18	57.06	-4.81%	1.82%	47.78%	64.40	70.05	74.15	79.80	83.90	89.55	93.65
KONTR	259.00	270.40	267.35	240.82	191.48	-2.74%	-5.30%	51.02%	220.67	233.93	246.47	259.73	272.27	285.53	298.07
KONYA	5,841.10	5,002.38	4,703.22	4,494.63	3,899.26	10.00%	32.15%	56.83%	5,189.27	5,319.63	5,580.37	5,710.73	5,971.47	6,101.83	6,362.57
KORDS	79.35	80.60	82.28	84.91	81.97	-2.88%	-2.88%	-3.05%	74.73	76.72	78.03	80.02	81.33	83.32	84.63
KOZAA	54.00	56.14	57.03	57.85	54.42	-4.42%	-7.61%	-4.34%	49.50	51.70	52.85	55.05	56.20	58.40	59.55
KOZAL	25.70	26.48	26.87	27.01	25.77	-3.38%	-6.41%	-3.82%	23.48	24.42	25.06	26.00	26.64	27.58	28.22
KRDMD	25.00	25.66	24.64	24.20	22.85	-6.51%	6.29%	16.06%	20.69	22.47	23.73	25.51	26.77	28.55	29.81
KZBGY	20.98	21.41	21.66	21.18	19.77	-4.20%	-1.41%	7.31%	19.09	19.99	20.49	21.39	21.89	22.79	23.29
MAVI	106.00	106.68	101.68	94.48	82.81	-5.86%	4.33%	28.10%	91.60	97.60	101.80	107.80	112.00	118.00	122.20
MGROS	335.00	345.12	338.36	313.75	258.94	-4.31%	-2.05%	31.99%	299.87	314.93	324.97	340.03	350.07	365.13	375.17
ODAS	12.03	12.28	11.82	11.48	9.11	-4.83%	1.01%	48.52%	11.03	11.53	11.78	12.28	12.53	13.03	13.28
OTKAR	367.20	365.48	350.10	320.71	258.78	-3.09%	3.44%	30.96%	311.47	335.73	351.47	375.73	391.47	415.73	431.47
OYAK	62.30	64.18	63.23	60.13	51.33	-4.30%	-2.35%	24.10%	56.60	59.00	60.65	63.05	64.70	67.10	68.75
PENTA	23.28	23.47	23.30	24.62	26.05	-2.59%	-2.59%	-17.74%	21.43	22.21	22.75	23.53	24.07	24.85	25.39
PETKM	19.25	19.49	18.93	18.13	16.47	-4.70%	1.74%	20.16%	17.19	18.15	18.70	19.66	20.21	21.17	21.72
PGSUS	899.90	922.28	925.91	868.39	728.81	-4.95%	-5.87%	28.12%	814.90	854.70	877.30	917.10	939.70	979.50	1,002.10
PSGYO	7.81	7.73	7.71	8.09	7.62	-2.50%	4.27%	-12.15%	7.34	7.57	7.69	7.92	8.04	8.27	8.39
QUAGR	6.93	7.02	7.19	7.45	7.74	-0.86%	-5.71%	-9.17%	6.62	6.72	6.83	6.93	7.04	7.14	7.25
SAHOL	58.50	60.43	59.92	57.64	51.06	-4.10%	-5.42%	15.73%	52.97	55.23	56.87	59.13	60.77	63.03	64.67
SASA	52.35	54.14	55.59	58.64	58.86	-3.23%	-8.08%	-15.02%	48.35	49.95	51.15	52.75	53.95	55.55	56.75
SELEC	53.90	52.57	50.26	47.24	41.60	4.56%	5.07%	31.78%	48.15	49.90	51.90	53.65	55.65	57.40	59.40
SISE	49.44	50.70	51.18	51.06	47.70	-4.09%	-4.46%	0.98%	45.83	47.51	48.48	50.16	51.13	52.81	53.78
SKBNK	4.02	4.09	3.77	3.40	2.99	-6.94%	6.07%	48.34%	3.38	3.67	3.85	4.14	4.32	4.61	4.79
SMRTG	81.00	78.62	79.79	74.32	54.93	6.16%	2.53%	69.18%	70.53	73.77	77.38	80.62	84.23	87.47	91.08
SNGYO	3.04	3.10	3.11	3.11	2.84	-3.49%	0.00%	7.80%	2.79	2.91	2.97	3.09	3.15	3.27	3.33
SOKM	50.75	52.49	49.87	46.87	39.86	-2.96%	0.59%	25.43%	44.33	46.92	48.83	51.42	53.33	55.92	57.83
TAVHL	126.00	128.08	122.01	117.32	105.55	-2.10%	4.05%	19.66%	115.33	119.27	122.63	126.57	129.93	133.87	137.23
TELL	51.70	53.78	53.45	51.46	43.96	-3.63%	-3.09%	15.50%	44.00	47.00	49.35	52.35	54.70	57.70	60.05
THYAO	251.40	257.82	260.20	245.72	216.87	-4.08%	-5.38%	17.48%	232.63	241.27	246.33	254.97	260.03	268.67	273.73
TKFEN	40.16	41.48	42.33	42.99	40.26	-4.56%	-4.61%	-0.54%	37.04	38.56	39.36	40.88	41.68	43.20	44.00
TKNSA	23.96	24.57	25.44	25.33	22.52	-2.36%	-6.55%	8.91%	22.25	22.99	23.47	24.21	24.69	25.43	25.91
TOASO	277.90	284.44	291.46	286.37	259.11	-3.51%	-7.58%	13.75%	257.00	265.50	271.70	280.20	286.40	294.90	301.10
TSKB	6.50	6.71	6.53	6.23	5.34	-5.52%	-0.76%	32.11%	5.08	5.69	6.09	6.70	7.10	7.71	8.11
TTKOM	21.70	21.81	21.28	21.24	20.81	-2.78%	5.34%	0.00%	19.29	20.31	21.01	22.03	22.73	23.75	24.45
TTRAK	779.40	794.92	787.47	726.51	546.59	-4.60%	-1.19%	55.10%	717.43	747.27	763.33	793.17	809.23	839.07	855.13
TUKAS	9.07	9.04	9.20	9.49	7.06	-3.41%	-0.44%	18.72%	8.48	8.73	8.90	9.15	9.32	9.57	9.74
TUPRS	127.00	119.72	112.73	105.55	91.44	3.25%	14.41%	46.82%	114.83	119.67	123.33	128.17	131.83	136.67	140.33
ULKER	48.50	45.50	44.30	42.13	38.07	3.63%	12.32%	34.20%	39.97	42.41	45.46	47.90	50.95	53.39	56.44
VAKBN	12.81	12.80	12.66	12.07	11.05	-0.85%	3.22%	18.83%	11.45	12.00	12.40	12.95	13.35	13.90	14.30
VESBE	15.52	15.79	15.95	16.14	13.85	-3.48%	-2.63%	15.13%	13.98	14.65	15.08	15.75	16.18	16.85	17.28
VESTL	58.70	59.51	59.77	60.16	56.53	-3.69%	-2.17%	4.73%	53.62	55.93	57.32	59.63	61.02	63.33	64.72
YKBNK	15.90	16.24	15.85	14.80	13.67	-4.85%	0.89%	23.26%	13.67	14.52	15.21	16.06	16.75	17.60	18.29
YYLGD	17.76	17.45	17.51	16.59	14.06	-0.50%	-2.36%	29.59%	16.50	16.92	17.34	17.76	18.18	18.60	19.02
ZOREN	4.80	4.85	4.50	4.35	3.72	-4.38%	16.50%	39.53%	4.17	4.44	4.62	4.89	5.07	5.34	5.52

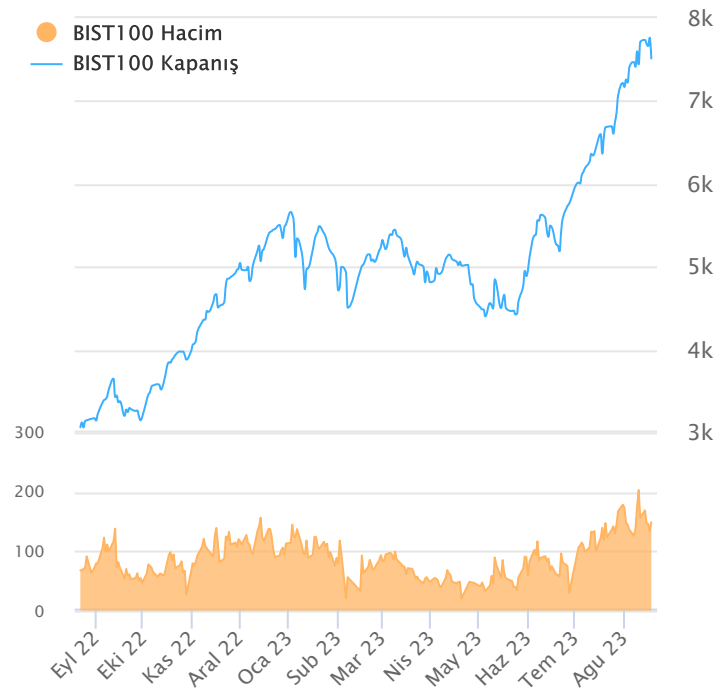
## ŞİRKET TEMETTÜ ÖDEMELERİ

Kod	Brüt Temettü (Bin TL)	Temettü Dağıtma Oranı	Hisse Başına Brüt Tutar (TL)	Hisse Başına Net Tutar (TL)	Temettü Verimi(%)	Temettü Dağıtma Tarihi	Ödemeye Kalan Gün	Ödeme Tarihleri
VERUS	3,500	0.71%	0.05	0.05	0.03%	21.08.2023	1	21.08.2023
SOKM	300,000	12.61%	0.51	0.46	1.00%	22.08.2023	2	22.08.2023
POLTK	3,000	4.75%	0.80	0.72	0.01%	23.08.2023	3	23.08.2023
YONGA	4,293	11.98%	0.26	0.23	0.78%	25.08.2023	5	25.08.2023
YYLGD	160,000	16.10%	0.15	0.13	0.83%	31.08.2023	11	31.08.2023
TURSG	155,556	16.52%	0.13	0.12	0.60%	04.09.2023	15	04.09.2023
AEFES	1,262,013	36.80%	2.13	1.92	2.01%	18.09.2023	29	Taksit : 18.09.2023 - 23.05.2023
YATAS	200,000	38.90%	1.34	1.20	3.43%	18.09.2023	29	18.09.2023
BRKSN	3,467	18.12%	0.11	0.10	0.44%	19.09.2023	30	Taksit : 19.09.2023 - 20.06.2023
ARCLK	1,800,000	41.62%	2.66	2.40	1.75%	25.09.2023	36	25.09.2023
BFREN	60,773	55.91%	24.31	21.88	0.36%	26.09.2023	37	26.09.2023
ADEL	18,002	48.02%	0.76	0.69	0.13%	27.09.2023	38	27.09.2023
BERA	34,160	1.83%	0.05	0.05	0.36%	29.09.2023	40	29.09.2023
MTRKS	10,000	17.04%	0.37	0.34	0.75%	29.09.2023	40	29.09.2023
TUPRS	27,000,000	65.78%	52.94	47.64	11.03%	29.09.2023	40	29.09.2023
MAKIM	9,280	7.85%	0.17	0.15	0.35%	02.10.2023	43	02.10.2023
PRKME	170,000	39.87%	1.14	1.03	4.75%	03.10.2023	44	03.10.2023
YKSLN	12,500	7.53%	0.10	0.09	0.89%	17.10.2023	58	17.10.2023
VKFYO	1,100	19.49%	0.04	0.04	0.14%	25.10.2023	66	25.10.2023
OSMEN	18,000	6.82%	0.86	0.78	0.49%	27.10.2023	68	Taksit : 27.10.2023 - 26.07.2023 - 28.04.2023
ONCSM	9,896	38.82%	0.41	0.37	0.18%	01.11.2023	73	01.11.2023
ASELS	400,000	3.36%	0.18	0.16	0.25%	22.11.2023	94	22.11.2023
SDTTR	67,363	33.34%	1.16	1.05	0.30%	24.11.2023	96	Taksit : 24.11.2023 - 27.10.2023 - 16.06.2023
KRDMA	52,698	11.50%	0.22	0.20	0.95%	28.11.2023	100	Taksit : 28.11.2023 - 21.06.2023
KRDMA	26,200	11.50%	0.22	0.20	1.00%	28.11.2023	100	Taksit : 28.11.2023 - 21.06.2023
KRDMD	171,102	11.50%	0.22	0.20	0.88%	28.11.2023	100	Taksit : 28.11.2023 - 21.06.2023
LKMNH	16,500	14.03%	0.46	0.41	1.20%	30.11.2023	102	Taksit : 30.11.2023 - 29.09.2023
ATLAS	20,766	19.00%	0.35	0.35	6.87%	05.12.2023	107	05.12.2023
MTRYO	20,791	19.00%	0.50	0.50	6.60%	05.12.2023	107	05.12.2023
DURDO	28,000	10.40%	0.80	0.72	1.80%	19.12.2023	121	Taksit : 21.11.2023 - 17.10.2023 - 19.09.2023 - 15.08.2023 - 19.12.2023
BIMAS	3,036,000	37.22%	5.00	4.50	2.13%	20.12.2023	122	Taksit : 20.12.2023 - 14.06.2023
TCELL	2,260,000	20.45%	1.03	0.92	1.99%	20.12.2023	122	20.12.2023
PAGYO	91,768	4.99%	1.05	1.05	2.93%	22.12.2023	124	Taksit : 22.12.2023 - 22.09.2023 - 17.04.2023
BUCIM	75,000	6.00%	0.05	0.05	0.62%	27.12.2023	129	27.12.2023
ELITE	60,000	47.38%	0.46	0.42	1.65%	27.12.2023	129	Taksit : 27.12.2023 - 23.06.2023
GLYHO	15,000	1.28%	0.02	0.02	0.17%	27.12.2023	129	27.12.2023
SONME	12,000	91.65%	0.16	0.16	0.34%	27.12.2023	129	Taksit : 27.12.2023 - 10.07.2023
OZSUB	19,884	23.56%	0.33	0.30	1.23%	29.12.2023	131	Taksit : 29.12.2023 - 30.11.2023 - 31.10.2023 - 29.09.2023 - 03.07.2023

Yabancı Takas Oranı



BİST 100 Kapanış ve İşlem Hacmi(Milyar TL)



## TEKNİK GÖSTERGELER AÇIKLAMA

### RSI

RSI İlgili periyoddaki kapanış değerlerini periyodun bir önceki kapanış değerleriyle kıyaslayarak hesaplanan kısa ve orta vadeli trendin yönü hakkında öngörüde bulunmayı sağlayan bir göstergedir. İndikatör 0'la 100 arasında değer alır. RSI da genellikle 30 ve 70 referans değerleri kullanılmakla beraber 50 seviyesi de kullanılabilir. Genel kabul görmüş yaklaşım uygulamada, 30 referans değerinin altına inen RSI değerlerinin "aşırı satımı", 70 değerinin üzerine çıkan RSI değerlerinin de "aşırı alımı" işaret ettiği yönünde. RSI 'ın yorumlanışında kullanılan bir diğer yöntemse uyumsuzluklardır. Yükselen bir piyasada RSI daki yeni oluşan dip ve tepelerin bir önceki dip ve tepelerden daha yüksekte oluşması beklenirken, alçalan bir piyasada RSI daki dip ve tepelerin bir önceki dip ve tepelerden daha aşağıda oluşması beklenir. Bunun gerçekleşmediği durumlar uyumsuzluk olarak kabul edilebilir.

### Momentum

Belirlenmiş olan bir süre içinde fiyatların değişim hızını ölçen bir göstergedir. Son günün kapanışının, x gün önceki kapanışı bölünmesinin 100 ile çarpımı olarak hesaplanan Momentum'da bu iki günün eşit olduğu durumlarda bulunacak olan 100 değeri referans değeri olarak kabul edilir. Kullanım açısından 110 seviyenin üzeri "aşırı alım", 90 seviyesinin altı ise "aşırı satım" olarak kabul edilebilir. Ayrıca Momentum'la 100 referans çizginin kesişme noktalarında Momentum'un referans değerini yukarı kesmesi "al" aşağı kesmesi ise "sat" sinyali olarak kabul edilebilir. Uyumsuzluklar: Fiyatlar yükselirken ve yeni zirveler yaparken, göstergenin yeni zirve yapamaması veya fiyatlar yeni dip yaparken, göstergenin yeni dip yapmaması. Bu durumu trend değişikliğinin erken sinyali olarak değerlendirilmelidir.

### MACD

Genelde 26 ve 12 günlük olarak kullanılan iki üssel hareketli ortalamaların farkı olan Macd, kısa vadeli üssel ortalamaların uzun vadeliye göre olan pozisyonlarını değerlendirerek trendin yönü hakkında bilgi vermeye çalışır. MACD orta vadeli indikatörlerden biridir. Macd'nin 0 olduğu seviyede 12 günlük üssel hareketli ortalamaya 26 günlük üssel ortalamaya eşittir. 12 günlük 26 günlük üzerine çıktığı durumlarda ise Macd pozitif değerler alacaktır. Tersine 12 günlük 26 günlük altına indiği durumlarda ise Macd negatif olacaktır. Yorumlamalarda 12 günlük hareketli ortalamaların 26 günlük hareketli ortalamadan uzaklaştığı yani Macd'nin 0 değerinin altında yada üzerinde olduğu durumlar "al" ve "sat" olarak değerlendirilebilir. Ancak bu bölgelerde olmanın ürettikleri sinyaller referans değeri kullanan diğer göstergelere göre daha zayıftır. Fiyatların trend yönünde aşırı bir hareketi olduğunu söylese de dönüş zamanı hakkında kesin bilgiler vermez. Macd'nin yorumlanmasında önem taşıyan bir diğer yöntemde uyumsuzluklara dikkat edilmesidir.

### CCI

Mal piyasaları için Donald Lambert tarafından uyarlanmış olan CCI, hesaplanışındaki özellikler nedeniyle rahatlıkla hisse senedi piyasasına da kullanılan bir osilatördür. Bir çok analist bu göstergesi aşırı alım / aşırı satım bölgelerini gösteren osilatör olarak kullanır. CCI +100 ile -100 arasında bir değer alır. +100'ün üzerinde olması demek, kağıdın fiyatının aşırı yükselmiş olması, -100'un altında olması ise aşırı düşmüş olması demektir. ( "aşırı alım ve aşırı satım" ) CCI'nin yorumlanmasında önem taşıyan bir diğer yöntemde uyumsuzluklara dikkat edilmesidir

### Hareketli Ortalama (HO)

Hareketli Ortalama: bir dizinin verilen zaman aralığı içerisindeki ortalamasının hesaplanması için kullanılan bir yöntemdir. "Hareketli" kelimesi aslında ortalamaların durağan olmayıp zaman içinde eklenen veriye göre sürekli olarak kendini yeniden revize etmesi anlamında kullanılır. Kullandıkları datalarda hangi dönemin datalarına önem verdikleri açısından basit, ağırlıklı, üssel, üçgen ve değişken olmak üzere beş farklı yöntemle hesaplanabilirler. Basit hareketli ortalamada periyod içindeki tüm günler aynı önemde kabul edilir. Ancak son günlerin önemini atlayan bu yaklaşıma karşı ağırlıklı hareketli ortalamada da ilk günlerin önemi azaltılarak ağırlık son günlere kaydırılır. Üssel hareketli ortalamada ise ağırlığın yine son günlere verilmesine karşın ilk günler ağırlıklı hareketli ortalamada olduğu gibi göz ardı edilmez

### Teknik Metodoloji ve Risk Uyarıları

Tabloların hazırlanmasında Finnet veri terminali kullanılmış olup, datalar Finnet tarafından sağlanmıştır. BİST-50 Hisseleri Teknik değerlendirme tablosunda, Bazı önemli teknik göstergeler, hareketli ortalamalar değerleri, sinyalleri, aşırı alım-satım bölgeleri belirtilmiştir. Destek, Direnç ve PIVOT seviyeleri Trive Yatırım'ın belirlediği destek ve direnç seviyeleri değildir. Tüm tablolarda yer alan veriler günlük güncellenmektedir. Tüm bu veriler Finnet veri terminalinden alınmıştır. Teknik göstergelerin son aldığı değerler belirtilmiştir. Sadece teknik göstergelere bakılıp yatırım kararı verilmesi doğru sonuçlar doğurmayabilir. Bu bültende hazırlanan tablolar tek başına yeterli bir gösterge olmayıp, temel ve diğer gelişmelerin devre dışı bırakıldığının unutulmaması gerekmektedir. Trive Yatırım'ın söz konusu bilgi ve görüşlerde meydana gelebilecek değişikliklerden yatırımcıları haberdar etme yükümlülüğü bulunmamaktadır. Trive Yatırım bu bilgilerin veya bu bilgilere dayalı olarak yapılan tahmin, çıkarım veya görüşlerin doğruluğu, tamlığı veya uygunluğuna ilişkin açık veya zımni hiçbir beyan veya taahhütte bulunmamaktadır.

## YASAL UYARI

Burada yer alan bilgiler Trive Yatırım tarafından genel bilgilendirme amacı ile hazırlanmıştır. Yatırım bilgi, yorum ve tavsiyeleri yatırım danışmanlığı kapsamında değildir. Yatırım danışmanlığı hizmeti, SPK tarafından yetkilendirilmiş yetkili kuruluşlar tarafından kişilerin risk ve getiri tercihleri dikkate alınarak sözleşme imzalanmak suretiyle kişiye özel olarak sunulmaktadır. Burada yer alan yorum ve tavsiyeler ise genel nitelikte olup tavsiyede bulunanların kişisel görüşlerine dayanmaktadır. Herhangi bir yatırım aracının alım-satım önerisi ya da getiri vaadi olarak yorumlanmamalıdır. Bu görüşler mali durumunuz ile risk ve getiri tercihlerinize uygun olmayabilir. Bu nedenle, sadece burada yer alan bilgilere dayanarak yatırım kararı verilmesi beklentilerinize uygun sonuçlar doğurmayabilir. Tüm veriler, Trive Yatırım tarafından güvenilir olduğuna inanılan kaynaklardan alınmıştır. Burada yer alan fiyatlar, veriler ve bilgilerin tam ve doğru olduğu garanti edilemez; içerik, haber verilmeksizin değiştirilebilir. Bu kaynakların kullanılması nedeni ile ortaya çıkabilecek hatalardan veya zararlardan kurum çalışanları ile Trive Yatırım sorumlu değildir.

Adres: Reşitpaşa Mah. Eski Büyükdere Cad. No:2 İç Kapı No: 6 Sarıyer / İstanbul [www.trive.com.tr](http://www.trive.com.tr)

Kaynaklar: Trive Yatırım Araştırma, Matrics ve Finnet

Raporu Hazırlayan Birim : Trive Yatırım Araştırma ve Strateji Departmanı

Mail: [destek@trive.com.tr](mailto:destek@trive.com.tr)

Tel: 444 39 34