

Borsa İstanbul	İşl. Hac.(Milyar TL)	Son	Gün %	Hafta %	Ay %
BİST 100	99.2	8,497	0.26%	5.02%	13.74%
BİST 30	64.8	9,103	0.12%	4.26%	13.49%
BİST Sanayi	56.7	12,892	0.42%	6.39%	11.79%
BİST Banka	14.5	9,565	0.06%	0.22%	9.72%
Bist Tüm	149.8	9,879	0.46%	5.28%	15.18%

Borsa İstanbul	Piy.Değ.(Milyar TL)	Son	S1 Haf.	S1 Ay	S3 Ay
Yabancı Payı	1,737.2	37.48%	37.57%	37.51%	36.50%

Döviz Kurları	Düşük	Yüksek	Son	Gün %	Hafta %	Ay %
USDTRY	30.2858	30.3817	30.3456	-0.02%	0.36%	2.96%
EURTRY	32.7578	33.0706	32.8268	-0.36%	-0.16%	0.25%
GBPTRY	38.3400	38.7306	38.4936	-0.19%	0.12%	2.34%
EURUSD	1.0795	1.0887	1.0808	-0.34%	-0.66%	-2.11%
GBPUSD	1.2658	1.2751	1.2674	-0.17%	-0.33%	-0.45%

Döviz Sepetleri	Son	Gün %	Hafta %	Ay %
Sepet Kur	31.6167	0.05%	-0.01%	1.66%
Dolar Endeksi (DXY)	103.6650	0.26%	0.42%	2.30%

VİOP Sözleşme	Vadesi	VKGS	Son	Gün %	Hafta %	Ay %
F_XU0300224	29 Şub	29	9,397.00	-0.17%	5.78%	10.25%
F_XAUUSD0224	29 Şub	29	2,055.15	0.85%	0.76%	-1.50%
F_USDTRY0124	31 Oca	0	30.36	-0.06%	-0.47%	-0.46%
F_EURTRY0124	31 Oca	0	32.90	0.10%	-0.78%	-2.74%

Tahvil Faizleri	Düşük	Yüksek	Son	Önc. Gün	Önc. Haf	Önc. Ay
TL Referans Faiz	43.50	43.50	43.50	43.51	43.15	41.46
Türkiye 1 yıllık	42.29	43.45	42.29	41.86	41.30	38.96
Türkiye 2 yıllık	40.85	42.73	40.92	41.46	40.34	39.18
Türkiye 5 yıllık	23.54	33.09	23.99	24.35	25.07	24.29
Türkiye 10 yıllık	19.16	28.96	28.79	25.14	27.34	30.83
ABD 10 yıllık	3.94	4.04	3.97	4.05	4.18	3.91
Almanya 10 yıllık	2.16	2.27	2.17	2.27	2.34	2.02

Emtia	Düşük	Yüksek	Son	Gün %	Hafta %	Ay %
Altın Ons	2,030.99	2,056.05	2,034.93	-0.05%	1.12%	-1.36%
Gram Altın	2,050.92	2,055.23	2,054.01	0.00%	-0.59%	1.17%
Gümüş Ons	22.78	23.32	22.84	-1.42%	0.86%	-4.00%
Gram Gümüş	22.23	22.75	22.26	-1.54%	1.11%	-1.56%
Brent	80.25	82.51	80.41	-2.46%	0.46%	4.62%
WTI	75.49	77.99	75.71	-2.61%	0.37%	6.00%

Dünya Endeksleri	Son	Gün %	Hafta %	Ay %
S&P 500	4,846	-1.61%	-0.47%	1.59%
DOW 30	38,150	-0.82%	0.91%	1.22%
NASDAQ	15,164	-2.23%	-2.05%	1.02%
CAC40	7,657	-0.27%	2.70%	1.51%
DAX	16,904	-0.40%	0.08%	0.91%
FTSE	7,631	-0.47%	1.37%	-1.33%
NIKKEI 225	36,287	0.61%	0.17%	8.43%

En Çok Yükselen Hisseler XU100				En Çok Düşen Hisseler XU100			
	Gün %	Kapanış	Hacim		Gün %	Kapanış	Hacim
TATEN	10.00%	43.78	763.4	OYAKC	-3.52%	63.10	875.2
TUKAS	9.96%	8.39	494.6	AGHOL	-3.42%	229.00	203.6
TKFEN	6.04%	41.78	1,036.8	EGEEN	-2.75%	10,950.00	368.6
IZENR	5.53%	34.34	1,096.2	CCOLA	-1.92%	535.00	482.7
MIATK	4.73%	43.80	3,541.9	KONYA	-1.92%	7,645.00	155.8
YYLGD	3.98%	16.20	368.8	SKBNK	-1.82%	4.86	350.4
ENJSA	3.44%	55.65	630.2	AKCNS	-1.78%	171.00	137.2
GESAN	3.25%	77.80	983.0	IZMDC	-1.57%	6.25	138.1
KARSN	3.22%	9.61	243.6	KCHOL	-1.53%	160.70	2,297.6
BIMAS	2.97%	381.00	1,670.9	VAKBN	-1.53%	14.16	576.7

Para Girişi Gözlenenler XU100				Hacmi En Yüksek Hisseler			
	Hacim	Kap.	Hac. %		Hacim	Kap.	Gün %
ISCTR	4,036	25.64	-10.42%	THYAO	10,253	272.75	0.28%
MIATK	3,542	43.80	46.30%	ISCTR	4,036	25.64	0.08%
VESTL	2,112	61.45	-5.66%	EREGL	3,610	43.14	-0.46%
BIMAS	1,671	381.00	87.74%	TUPRS	3,607	150.00	-0.20%
ENKAI	1,577	37.26	139.02%	MIATK	3,542	43.80	4.73%
FROTO	1,169	882.00	42.52%	YKBNK	3,512	21.84	1.20%
BRNSAN	1,149	612.00	43.48%	AKBNK	3,378	39.54	-0.30%
IZENR	1,096	34.34	185.65%	SASA	2,532	38.50	-0.62%
TKFEN	1,037	41.78	344.21%	EKGYO	2,494	10.05	-0.99%
GESAN	983	77.80	116.77%	KCHOL	2,298	160.70	-1.53%

BIST 100	USDTRY	10 Yıllık Faiz TR	XAUUSD
8,497 0.26%	30.346 -0.02%	28.79 0.07%	2,034.93 -0.05%



XU100	Zarar Kes	Düşük	Yüksek	Aort	Son		
	8,251.43	8,438.83	8,577.35	8,496.66	8,496.66		
Performans				Dolar Bazında Performans			
Gün%	Haf%	Aylık%	Yb%	Gün%	Haf%	Aylık%	Yb%
0.26	5.02	13.74	13.74	0.20	4.71	10.33	10.33
Destek 3	Destek 2	Destek 1	Kapanış	Direnç 1	Direnç 2	Direnç 3	
8,292.69	8,365.76	8,431.21	8,496.66	8,569.73	8,642.80	8,708.25	
İşlem Hacmi (mn TL)				Hareketli Ortalamalar (HO)			
Son	5 Günlük Ort.	5 HO	10 HO	20 HO	50 HO		
99,181	105,130	8,391.77	8,202.27	8,030.58	7,871.55		
5 gün ortalama hacmin -%6 altında			1.25%	3.59%	5.80%	7.94%	
Teknik Göstergeler							
RSI		MOM		CCI		MACD	
72.13	YUKARI	106.00	YUKARI	133.94	AŞAĞI	182.49	YUKARI

BİST 100 endeksinde ilk önemli destek seviyesi 8,431.21 seviyesinde bulunuyor. Bu seviyenin olası aşağı yönlü ataklarda aşağı yönlü kırılması durumunda zarar kes seviyesini 8,251.43 olarak değerlendirmekteyiz. Yukarı yönlü hareketlerde ise öncelikli direnç 8,569.73 seviyesinden geçmektedir. Bu direncin yukarı yönlü kırılması durumunda 8,708.25 seviyesini öncelikli kısa vadeli teknik hedef olarak değerlendirmekteyiz.

BIST 100 endeksi son işlem gününü %0.26 değer kazancıyla 8,496.66 seviyesinden tamamlamıştır. Endeks gün içinde en düşük 8,438.83 en yüksek 8,577.35 seviyesini gördü. Toplam işlem hacmi 149.8 milyar TL olarak gerçekleşti. Sektör endekslerinden en çok değer kazanan %2.84 ile BIST İNŞAAT endeksi olurken, en çok değer kaybeden ise -%1.44 ile BIST TAŞ, TOPRAK endeksi olarak gerçekleşti. İşlem hacmi en yüksek 56.8 milyar TL ile BIST SİNAİ oldu.

\*BİST 100 endeksi içerisinde yer alan 53 hissenin fiyatı artarken 41 hissenin fiyatı azaldı. 6 hissenin fiyatında değişim olmadı.

\*ABD borsalarının dünü negatif tamamladıkları gözlemlendi. Kapanışta S&P 500 %1.61, Dow Jones %0.82, Nasdaq %2.23 değer kaybetti.

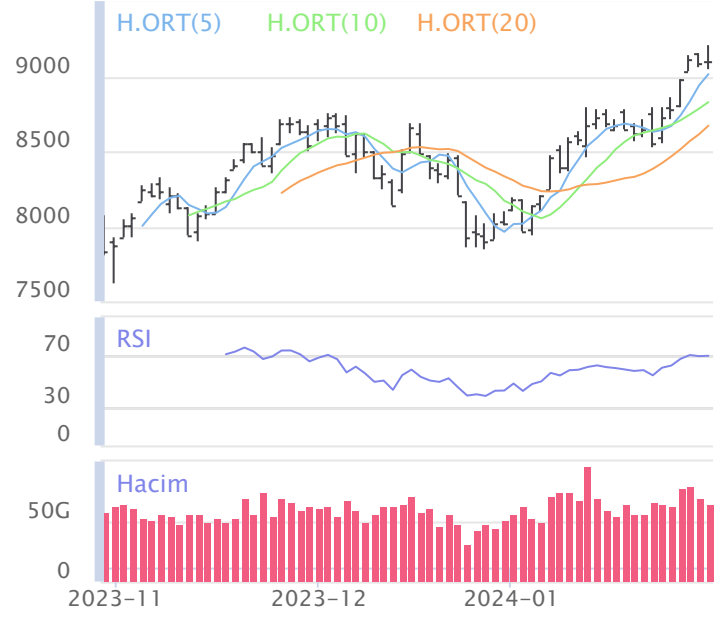
Avrupada Almanya DAX endeksi 0.4 düşerken İngiltere FTSE endeksi günü 0.47 düşüşle tamamladı.

Türkiye'nin 10 yıllık tahvil faizi bir önceki güne göre 364.7 baz puan yükselerek günü 28.79 seviyesinden tamamlamıştır.

ABD 10 yıllık tahvil faizinde bir önceki güne göre 8.1 baz puan düşerek günü 3.97 seviyesinden tamamlamıştır.

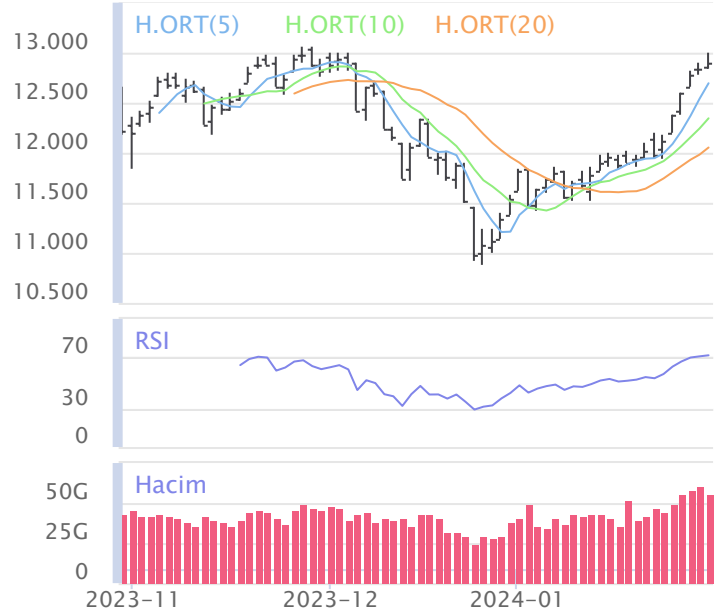
F_XU0300224	Zarar Kes	Düşük	Yüksek	Aort	Son		
	9,210.61	9,350.00	9,443.50	9,403.94	9,397.00		
Performans			Açık Pozisyon				
Gün%	Haf%	Sayısı	Değişimi				
-0.17%	5.78%	266,365.0	-4,036.0				
Destek 3	Destek 2	Destek 1	Kapanış	Direnç 1	Direnç 2	Direnç 3	
9,256.67	9,303.33	9,350.17	9,397.00	9,443.67	9,490.33	9,537.17	
İşlem Miktarı (Adet)			Hareketli Ortalamalar (HO)				
Son	5 Günlük Ort.	5 HO	10 HO	20 HO	50 HO		
133,402.00	158,238.33	9,266.10	9,128.65	9,013.46	9,064.93		
5 gün ortalama miktarın -16% altında			1.41%	2.94%	4.26%	3.66%	
Teknik Göstergeler							
RSI	MOM	CCI	MACD				
63.32	AŞAĞI	103.36	AŞAĞI	156.49	AŞAĞI	95.29	YUKARI

BİST30 endeks vadeli işlem sözleşmesinde ilk destek 9,350.17 seviyesinde bulunuyor. Bu seviyenin aşağı yönlü kırılması durumunda zarar kes seviyesi 9,210.61 olarak değerlendirilebilir. Yukarı yönlü hareketlerde direnç 9,443.67 seviyesinden geçmektedir. Direnç seviyesinin yukarı yönlü kırılması durumunda 9,537.17 seviyesi öncelikli kısa vadeli teknik hedef olacaktır. Sözleşmede toplam açık pozisyon sayısı 266365 adet olup açık pozisyonda önceki işlem gününe göre 4036 adetlik azalış dikkat çekmektedir.



XUSIN	Zarar Kes	Düşük	Yüksek	Aort	Son		
	12,605.56	12,844.39	12,999.99	12,891.89	12,891.89		
Performans			Endekse Göre Performans				
Gün%	Haf%	Aylık%	Yb%	Gün%	Haf%	Aylık%	Yb%
0.42	6.39	11.79	11.79	0.15	1.31	-1.71	-1.71
Destek 3	Destek 2	Destek 1	Kapanış	Direnç 1	Direnç 2	Direnç 3	
12,668.59	12,756.49	12,824.19	12,891.89	12,979.79	13,067.69	13,135.39	
İşlem Hacmi (mn TL)			Hareketli Ortalamalar (HO)				
Son	5 Günlük Ort.	5 HO	10 HO	20 HO	50 HO		
56,748	58,751	12,695.01	12,344.57	12,052.81	12,125.68		
5 gün ortalama hacmin -%3 altında			1.55%	4.43%	6.96%	6.32%	
Teknik Göstergeler							
RSI	MOM	CCI	MACD				
71.11	YUKARI	108.29	YUKARI	131.37	AŞAĞI	220.28	YUKARI

BİST sanayi endeksinde birinci destek seviyesi 12,824.19 seviyesinden geçmekte olup bu seviyenin aşağı yönlü kırılması durumunda zarar kes seviyesi olarak 12,605.56 seviyesi kullanılabilir. Yukarı yönlü ataklarda ise direnç 12,979.79 seviyelerinden geçmektedir. Bu direnç seviyesinin yukarı yönlü kırılması durumunda ise 13,135.39 seviyesi öncelikli kısa vadeli teknik hedef konumunda değerlendirilebilir.



XBANK	Zarar Kes	Düşük	Yüksek	Aort	Son		
	9,208.70	9,453.07	9,657.53	9,564.50	9,564.50		
Performans			Endekse Göre Performans				
Gün%	Haf%	Aylık%	Yb%	Gün%	Haf%	Aylık%	Yb%
0.06	0.22	9.72	9.72	-0.21	-4.56	-3.54	-3.54
Destek 3	Destek 2	Destek 1	Kapanış	Direnç 1	Direnç 2	Direnç 3	
9,254.74	9,353.91	9,459.20	9,564.50	9,663.66	9,762.83	9,868.12	
İşlem Hacmi (mn TL)			Hareketli Ortalamalar (HO)				
Son	5 Günlük Ort.	5 HO	10 HO	20 HO	50 HO		
14,538	14,463	9,543.85	9,524.45	9,548.93	9,063.18		
5 gün ortalama hacmin %1 üzerinde			0.22%	0.42%	0.16%	5.53%	
Teknik Göstergeler							
RSI	MOM	CCI	MACD				
55.18	YUKARI	98.87	YUKARI	-24.51	YUKARI	148.41	AŞAĞI

BİST banka endeksinde ilk etapta olası geri çekilmelerde birinci destek seviyesi konumunda olan 9,459.20 seviyesinin alım yönünde izlenebileceği düşüncesindeyiz. Zarar kes seviyesini ise 9,208.70 seviyesi olarak belirlemekteyiz. Alım pozisyonlarında bu seviyenin altına dikkat edilmeli. Olası yukarı yönlü ataklarda ise ilk etapta 9,663.66 birinci direnç seviyesinin aşılması durumunda teknik olarak kısa vadede yukarı hareket hız kazanabilir. Olası böyle bir durumda 9,868.12 seviyesi öncelikli kısa vadeli teknik hedef konumunda olacaktır.



## Şirketlerden Haberler

DOHOL	<b>31/01/2024 21:31 Doğan Şirketler Grubu Holding A.Ş.</b> Pay Geri Alım İşlemleri <a href="#">Haberin Devamı</a>
TABGD	<b>31/01/2024 19:46 TAB Gıda Sanayi Ve Ticaret A.Ş.</b> GES Yatırım Süreci <a href="#">Haberin Devamı</a>
AVPGY	<b>31/01/2024 19:44 Avrupakent Gayrimenkul Yatırım Ortaklığı A.Ş.</b> Esas Sözleşme <a href="#">Haberin Devamı</a>
MPARK	<b>31/01/2024 19:17 MLP Sağlık Hizmetleri A.Ş.</b> 31.01.2024 Tarihli Pay Geri Alım İşlemleri <a href="#">Haberin Devamı</a>
KTLEV	<b>31/01/2024 19:08 Katılmevim Tasarruf Finansman A.Ş.</b> 31.12.2023 Tarihli Faaliyet Raporu <a href="#">Haberin Devamı</a>
MOBTL	<b>31/01/2024 18:48 Mobiltelem İletişim Hizmetleri Sanayi ve Ticaret A.Ş.</b> OPPO? Marka Ürünlerin Satışı Konusunda Distribütörlük Sözleşmesi İmzalanması <a href="#">Haberin Devamı</a>
MIPAZ	<b>31/01/2024 18:35 Milpa Ticari Ve Sınai Ürünler Pazarlama Sanayi Ve Ticaret A.Ş.,Link Bilgisayar Sistemleri Yazılımı ve Donanımı Sanayi ve Ticaret Anonim Şirketi,Orçay Ortaköy Çay Sanayi Ve Ticaret A.Ş.</b> Pay Piyasasında Volatilité Bazlı Tedbir Sistemi <a href="#">Haberin Devamı</a>
ENERY	<b>31/01/2024 18:31 Enerya Enerji A.Ş.</b> 31.01.2024 Tarihli Pay Geri Alım İşlemleri <a href="#">Haberin Devamı</a>
AHGAZ	<b>31/01/2024 18:30 Ahlatıcı Doğal Gaz Dağıtım Enerji Ve Yatırım A.Ş.</b> 31.01.2024 Tarihli Pay Geri Alım İşlemleri <a href="#">Haberin Devamı</a>
GEDIK	<b>31/01/2024 18:19 Gedik Yatırım Menkul Değerler A.Ş.</b> Şirket paylarının geri alımı hakkında. <a href="#">Haberin Devamı</a>
HATSN	<b>31/01/2024 18:17 Hat-San Gemi İnşaa Bakım Onarım Deniz Nakliyat Sanayi Ve Ticaret A.Ş.</b> YENİ İŞ İLİŞKİSİ HAKKINDA <a href="#">Haberin Devamı</a>
KOZAL	<b>31/01/2024 18:10 Koza Altın İşletmeleri A.Ş.</b> Kur Korumalı Mevduat Hesapları Hk. <a href="#">Haberin Devamı</a>
TCELL	<b>31/01/2024 13:33 Turkcell İletişim Hizmetleri Anonim Şirketi</b> Kayıtlı Sermaye Tavanı Geçerlilik Tarihinin Yenilenmesine İlişkin Yönetim Kurulu Kararı <a href="#">Haberin Devamı</a>
TKFEN	<b>31/01/2024 10:35 Tekfen Holding A.Ş.</b> Pay geri alım programı başlatılması <a href="#">Haberin Devamı</a>
YYLGD	<b>30/01/2024 20:17 Yayla Agro Gıda Sanayi Ve Ticaret A.Ş.</b> Pay Geri Alım İşlemleri <a href="#">Haberin Devamı</a>
MPARK	<b>30/01/2024 19:46 MLP Sağlık Hizmetleri A.Ş.</b> 30.01.2024 Tarihli Pay Geri Alım İşlemleri <a href="#">Haberin Devamı</a>
KBORU	<b>30/01/2024 18:35 Kuzey Boru A.Ş.</b> Pay Piyasasında Volatilité Bazlı Tedbir Sistemi <a href="#">Haberin Devamı</a>
BRLSM	<b>30/01/2024 18:25 Birleşim Mühendislik Isıtma Soğutma Havalandırma Sanayi Ve Ticaret A.Ş.</b> Şirket bağlı ortaklığı GES yatırımı Hk. <a href="#">Haberin Devamı</a>
CATES	<b>30/01/2024 18:16 Çates Elektrik Üretim A.Ş.</b> Esas Sözleşme Tadili <a href="#">Haberin Devamı</a>
JANTS	<b>30/01/2024 18:15 Jantsa Jant Sanayi Ve Ticaret Anonim Şirketi</b> GES Yatırımları Hakkında <a href="#">Haberin Devamı</a>
YKBNK	<b>30/01/2024 18:12 Yapı ve Kredi Bankası A.Ş.</b> Kayıtlı sermaye tavanı geçerlilik süresi değişikliği hk. <a href="#">Haberin Devamı</a>
HLGYO	<b>30/01/2024 18:02 Halk Gayrimenkul Yatırım Ortaklığı A.Ş.</b> Bedelli Sermaye Artırımının Tamamlanması Kapsamında Esas Sözleşme Değişikliği İçin SPK'ya Başvuru Yapılması Hk. <a href="#">Haberin Devamı</a>
TNZTP	<b>30/01/2024 17:10 Tapdi Oksijen Özel Sağlık Ve Eğitim Hizmetleri Sanayi Ve Ticaret A.Ş.</b> Kayıtlı Sermaye Tavanı Artışı ve Süre Uzatımı Hakkında SPK başvurusu <a href="#">Haberin Devamı</a>
TNZTP	<b>30/01/2024 17:09 Tapdi Oksijen Özel Sağlık Ve Eğitim Hizmetleri Sanayi Ve Ticaret A.Ş.</b> Kayıtlı Sermaye Tavan Artışı ve Süre Uzatımı Hakkında SPK başvurusu <a href="#">Haberin Devamı</a>
INFO	<b>30/01/2024 16:51 İfo Yatırım Menkul Değerler A.Ş.</b> Yatırım Kuruluşu Varantı/Sertifikası İhracına İlişkin Yönetim Kurulu Kararı <a href="#">Haberin Devamı</a>

### BİST-50 HİSSELERİ TEKNİK DEĞERLENDİRME

Kod	RSI			MOMENTUM			CCI			5HO	10HO	20HO	MACD	
	Değer	Sinyal	Bölge	Değer	Sinyal	Bölge	Değer	Sinyal	Bölge	Sinyal	Sinyal	Sinyal	Değer	Sinyal
XU030	69.54	-	-	105.25	-	-	130.07	-	AŞIRI ALIM	-	-	-	183.91	-
XU050	71.08	-	AŞIRI ALIM	105.71	-	-	133.61	-	AŞIRI ALIM	-	-	-	159.18	-
XU100	72.13	-	AŞIRI ALIM	106.00	-	-	133.94	-	AŞIRI ALIM	-	-	-	182.49	-
XBANK	55.18	-	-	98.87	-	-	-24.51	-	-	-	-	-	148.41	-
XUSIN	71.11	-	AŞIRI ALIM	108.29	-	-	131.37	-	AŞIRI ALIM	-	-	-	220.28	-
AKBNK	51.13	-	-	96.39	-	-	-72.02	-	-	-	-	-	0.61	-
ALARK	68.78	-	-	110.62	-	AŞIRI ALIM	127.02	-	AŞIRI ALIM	-	-	-	3.11	-
ALFAS	59.59	-	-	107.09	-	-	129.05	-	AŞIRI ALIM	-	-	-	1.66	-
ARCLK	67.03	-	-	110.11	-	AŞIRI ALIM	122.37	-	AŞIRI ALIM	-	-	-	2.61	-
ASELS	63.99	-	-	104.55	-	-	122.39	-	AŞIRI ALIM	-	-	-	1.02	-
ASTOR	69.65	-	-	106.79	-	-	117.56	-	AŞIRI ALIM	-	-	-	4.00	-
BIMAS	78.46	-	AŞIRI ALIM	114.16	-	AŞIRI ALIM	113.43	-	AŞIRI ALIM	-	-	-	17.02	-
BRSAN	54.64	-	-	107.37	-	-	126.30	-	AŞIRI ALIM	-	-	-	-5.93	-
CANTE	58.51	-	-	103.57	-	-	101.08	-	AŞIRI ALIM	-	-	-	0.16	-
CIMSA	63.77	-	-	107.10	-	-	117.46	-	AŞIRI ALIM	-	-	-	0.63	-
CWENE	65.99	-	-	108.85	-	-	148.45	-	AŞIRI ALIM	-	-	-	11.36	-
DOAS	67.88	-	-	112.66	-	AŞIRI ALIM	209.71	-	AŞIRI ALIM	-	-	-	4.34	-
DOHOL	65.16	-	-	104.67	-	-	115.31	-	AŞIRI ALIM	-	-	-	0.34	-
EKGYO	74.98	-	AŞIRI ALIM	111.92	-	AŞIRI ALIM	81.06	SATIŞ	-	-	-	-	0.70	-
ENJSA	75.47	-	AŞIRI ALIM	109.98	-	-	202.98	-	AŞIRI ALIM	-	-	-	1.75	-
ENKAI	66.88	-	-	106.88	-	-	166.84	-	AŞIRI ALIM	-	-	-	0.65	-
EREGL	53.78	-	-	101.46	ALIŞ	-	4.63	-	-	SATIŞ	-	-	0.40	-
EUPWR	56.83	-	-	100.79	-	-	57.25	SATIŞ	-	-	-	-	3.80	-
FROTO	71.30	-	AŞIRI ALIM	110.53	-	AŞIRI ALIM	147.93	-	AŞIRI ALIM	-	-	-	22.88	-
GARAN	56.30	-	-	100.87	-	-	1.69	-	-	-	-	-	1.11	-
GESAN	63.89	-	-	108.06	-	-	195.96	-	AŞIRI ALIM	-	-	-	0.96	-
GUBRF	32.42	-	-	106.90	-	-	82.23	SATIŞ	-	-	-	-	-22.83	-
HALKB	55.26	-	-	103.00	-	-	60.38	SATIŞ	-	SATIŞ	-	-	0.14	-
HEKTS	41.66	-	-	103.30	-	-	118.29	-	AŞIRI ALIM	-	-	-	-0.73	-
ISCTR	58.72	-	-	99.15	-	-	66.18	-	-	-	-	-	0.49	-
KCHOL	63.27	-	-	102.68	-	-	69.05	-	-	-	-	-	4.35	-
KLSEK	64.60	-	-	112.46	-	AŞIRI ALIM	112.40	-	AŞIRI ALIM	-	-	-	1.53	-
KONTR	56.23	-	-	107.06	-	-	68.71	-	-	SATIŞ	-	-	3.90	-
KOZAA	60.62	-	-	106.72	-	-	113.41	-	AŞIRI ALIM	-	-	-	0.72	-
KOZAL	54.67	-	-	103.18	-	-	91.67	SATIŞ	-	-	-	-	0.02	-
KRDMD	65.45	-	-	106.09	-	-	134.73	-	AŞIRI ALIM	-	-	-	0.56	-
MGROS	71.38	-	AŞIRI ALIM	108.50	-	-	92.27	SATIŞ	-	-	-	-	15.51	-
ODAS	58.67	-	-	108.55	-	-	93.50	-	-	-	-	-	0.05	-
OYAKC	60.57	SATIŞ	-	107.04	-	-	133.07	-	AŞIRI ALIM	-	-	-	1.03	-
PETKM	63.71	-	-	107.74	-	-	117.78	-	AŞIRI ALIM	-	-	-	0.53	-
PGSUS	63.55	-	-	105.47	-	-	108.52	-	AŞIRI ALIM	-	-	-	15.94	-
SAHOL	67.03	SATIŞ	-	103.71	-	-	107.94	-	AŞIRI ALIM	-	-	-	2.56	-
SASA	52.61	-	-	106.89	-	-	78.10	SATIŞ	-	-	-	-	-0.35	-
SISE	58.32	-	-	103.09	-	-	98.22	-	-	-	-	-	0.48	-
SMRTG	57.23	-	-	103.91	-	-	80.72	-	-	ALIŞ	-	-	0.93	-
TAVHL	76.99	-	AŞIRI ALIM	108.56	-	-	153.23	-	AŞIRI ALIM	-	-	-	5.71	-
TCELL	73.23	-	AŞIRI ALIM	106.36	-	-	89.28	SATIŞ	-	-	-	-	3.03	-
THYAO	70.42	-	AŞIRI ALIM	108.77	-	-	143.41	-	AŞIRI ALIM	-	-	-	6.87	-
TKFEN	63.58	-	-	106.85	-	-	258.62	-	AŞIRI ALIM	ALIŞ	-	-	0.27	-
TOASO	66.57	-	-	106.67	-	-	123.63	-	AŞIRI ALIM	-	-	-	5.18	-
TTKOM	74.41	-	AŞIRI ALIM	110.25	-	AŞIRI ALIM	115.15	-	AŞIRI ALIM	-	-	-	1.90	-
TUPRS	59.32	-	-	107.22	-	-	111.43	-	AŞIRI ALIM	-	-	-	1.02	-
ULKER	68.68	-	-	117.11	-	AŞIRI ALIM	108.70	-	AŞIRI ALIM	-	-	-	3.02	-
VESTL	79.23	-	AŞIRI ALIM	126.18	-	AŞIRI ALIM	193.14	-	AŞIRI ALIM	-	-	-	1.98	-
YKBNK	54.34	-	-	99.36	-	-	-17.44	-	-	ALIŞ	ALIŞ	-	0.31	-

## BİST-100 HİSSELERİ HAREKETLİ ORTALAMA ve DESTEK DİRENÇ TABLOSU

Kod	Kapanış	Hareketli Ortalama				Değişim			Destek ve Direnç Seviyeleri						
		5 HO	10 HO	20 HO	50 HO	Günlük	Haftalık	Aylık	Destek 3	Destek 2	Destek 1	Pivot	Direnç 1	Direnç 2	Direnç 3
XU030	9,103.13	9,013.87	8,827.43	8,670.39	8,495.75	0.12%	4.26%	13.49%	8,875.94	8,961.40	9,032.26	9,117.72	9,188.58	9,274.04	9,344.90
XU050	7,491.06	7,405.06	7,243.38	7,104.19	6,952.32	0.24%	4.72%	13.98%	7,307.13	7,374.01	7,432.54	7,499.42	7,557.95	7,624.83	7,683.36
XU100	8,496.66	8,391.77	8,202.27	8,030.58	7,871.55	0.26%	5.02%	13.74%	8,292.69	8,365.76	8,431.21	8,504.28	8,569.73	8,642.80	8,708.25
XBANK	9,564.50	9,543.85	9,524.45	9,548.93	9,063.18	0.06%	0.22%	9.72%	9,254.74	9,353.91	9,459.20	9,558.37	9,663.66	9,762.83	9,868.12
XUSIN	12,891.89	12,695.01	12,344.57	12,052.81	12,125.68	0.42%	6.39%	11.79%	12,668.59	12,756.49	12,824.19	12,912.09	12,979.79	13,067.69	13,135.39
AEFES	140.80	139.22	136.54	133.55	126.09	0.00%	6.18%	2.40%	131.33	134.47	137.63	140.77	143.93	147.07	150.23
AGHOL	229.00	229.78	225.51	220.67	205.97	-3.42%	4.28%	13.99%	210.87	219.53	224.27	232.93	237.67	246.33	251.07
AHGAZ	12.68	12.61	12.25	11.29	11.35	-0.86%	4.62%	23.83%	12.31	12.45	12.57	12.71	12.83	12.97	13.09
AKBNK	39.54	39.90	40.01	40.28	37.79	-0.30%	-2.13%	8.27%	38.22	38.74	39.14	39.66	40.06	40.58	40.98
AKCNS	171.00	167.68	164.21	157.45	146.83	-1.78%	6.88%	20.17%	163.30	166.40	168.70	171.80	174.10	177.20	179.50
AKFYE	20.40	19.62	19.28	18.16	16.95	1.39%	7.94%	42.16%	18.81	19.40	19.90	20.49	20.99	21.58	22.08
AKSA	93.15	92.18	89.88	89.64	87.83	1.42%	5.91%	-9.56%	88.80	90.15	91.65	93.00	94.50	95.85	97.35
AKSEN	36.04	35.74	34.51	33.38	32.52	0.06%	8.75%	21.18%	34.85	35.29	35.67	36.11	36.49	36.93	37.31
ALARK	107.30	104.84	100.03	96.83	95.10	0.28%	13.13%	18.43%	101.97	103.63	105.47	107.13	108.97	110.63	112.47
ALBRK	4.24	4.23	4.17	4.04	3.97	-0.24%	2.17%	10.99%	4.07	4.12	4.18	4.23	4.29	4.34	4.40
ALFAS	100.50	97.92	95.50	91.66	94.10	0.00%	9.90%	19.64%	95.17	96.43	98.47	99.73	101.77	103.03	105.07
ARCLK	141.60	139.90	135.51	132.94	132.00	0.78%	6.07%	10.19%	137.73	138.87	140.23	141.37	142.73	143.87	145.23
ASELS	50.60	50.10	48.92	48.23	47.40	-0.49%	4.55%	12.49%	48.80	49.36	49.98	50.54	51.16	51.72	52.34
ASGYO	16.22	16.25	15.83	15.18	15.41	0.00%	6.64%	12.33%	15.62	15.91	16.06	16.35	16.50	16.79	16.94
ASTOR	117.90	115.50	112.96	107.61	104.01	1.20%	5.83%	25.03%	112.27	113.63	115.77	117.13	119.27	120.63	122.77
BERA	13.03	12.61	12.18	11.92	12.29	0.08%	11.18%	13.50%	12.03	12.45	12.74	13.16	13.45	13.87	14.16
BIENY	46.36	45.28	44.03	42.44	43.73	2.48%	7.81%	12.25%	43.43	44.25	45.31	46.13	47.19	48.01	49.07
BIMAS	381.00	371.50	360.05	341.85	321.36	2.97%	3.60%	26.68%	350.25	359.50	370.25	379.50	390.25	399.50	410.25
BIOEN	19.70	19.56	19.09	18.87	18.98	1.08%	4.73%	14.53%	18.46	18.79	19.24	19.57	20.02	20.35	20.80
BOBET	37.50	37.01	35.53	34.47	32.55	-0.69%	9.59%	19.43%	36.21	36.63	37.07	37.49	37.93	38.35	38.79
BRSAN	612.00	599.80	579.10	585.80	615.22	0.33%	13.54%	3.55%	559.83	582.67	597.33	620.17	634.83	657.67	672.33
BRYAT	2,610.00	2,513.50	2,456.75	2,407.58	2,458.55	2.65%	10.92%	11.06%	2,374.17	2,453.33	2,531.67	2,610.83	2,689.17	2,768.33	2,846.67
BUCIM	7.98	7.85	7.67	7.47	7.63	0.38%	7.11%	14.33%	7.68	7.78	7.88	7.98	8.08	8.18	8.28
CANTE	18.00	17.89	17.58	17.17	17.66	1.01%	4.17%	6.38%	17.50	17.70	17.85	18.05	18.20	18.40	18.55
CCOLA	535.00	544.50	542.40	522.84	482.45	-1.92%	-1.20%	1.81%	505.67	517.33	526.17	537.83	546.67	558.33	567.17
CIMSA	32.90	32.58	31.59	30.58	31.02	-1.02%	7.80%	12.13%	31.57	32.17	32.53	33.13	33.49	34.09	34.45
CWENE	332.00	323.05	311.78	305.79	287.49	1.92%	9.39%	22.40%	310.33	315.17	323.58	328.42	336.83	341.67	350.08
DOAS	272.75	259.97	250.91	251.25	245.23	2.83%	11.97%	6.13%	257.42	261.58	267.17	271.33	276.92	281.08	286.67
DOHOL	13.23	13.13	12.82	12.49	12.17	-0.23%	5.59%	19.62%	12.75	12.89	13.06	13.20	13.37	13.51	13.68
ECILC	47.14	47.15	46.51	45.63	44.89	1.20%	3.11%	7.23%	45.22	45.90	46.52	47.20	47.82	48.50	49.12
ECZYT	282.00	281.75	273.63	267.10	276.82	1.53%	5.22%	13.03%	269.17	273.33	277.67	281.83	286.17	290.33	294.67
EGEEN	10,950.00	10,860.50	10,730.75	10,576.00	11,258.40	-2.75%	4.94%	5.26%	10,353.33	10,651.67	10,800.83	11,099.17	11,248.33	11,546.67	11,695.83
EKGYO	10.05	10.06	9.65	8.87	7.91	-0.99%	5.46%	46.08%	9.62	9.77	9.91	10.06	10.20	10.35	10.49
ENERY	143.20	140.28	137.39	127.38	131.54	0.14%	7.67%	27.63%	135.73	138.87	141.03	144.17	146.33	149.47	151.63
ENJSA	55.65	52.96	51.26	49.51	47.81	3.44%	12.20%	22.20%	50.73	51.72	53.68	54.67	56.63	57.62	59.58
ENKAI	37.26	36.40	35.48	34.96	34.42	2.93%	6.03%	11.22%	34.75	35.43	36.35	37.03	37.95	38.63	39.55
EREGL	43.14	43.26	42.78	43.17	41.67	-0.46%	1.79%	5.22%	42.13	42.61	42.87	43.35	43.61	44.09	44.35
EUPWR	179.50	179.58	177.55	173.80	167.48	-0.22%	2.92%	10.80%	170.33	173.57	176.53	179.77	182.73	185.97	188.93
EUREN	16.85	16.49	16.01	15.68	15.36	-1.17%	8.64%	14.16%	16.27	16.56	16.70	16.99	17.13	17.42	17.56
FROTO	882.00	860.30	832.80	805.78	795.66	2.92%	6.59%	19.27%	819.33	837.67	859.83	878.17	900.33	918.67	940.83
GARAN	63.50	63.14	62.72	62.89	59.66	-0.16%	1.93%	8.83%	60.93	61.77	62.63	63.47	64.33	65.17	66.03
GESAN	77.80	74.63	72.72	71.51	72.42	3.25%	10.83%	16.82%	67.35	70.80	74.30	77.75	81.25	84.70	88.20
GUBRF	145.60	144.84	141.49	143.70	238.74	0.00%	5.66%	-5.33%	142.53	143.67	144.63	145.77	146.73	147.87	148.83
GWIND	26.18	25.44	24.77	24.10	24.04	1.47%	7.03%	20.42%	25.24	25.54	25.86	26.16	26.48	26.78	27.10
HALKB	13.03	13.09	12.91	12.86	12.67	-1.14%	0.77%	8.76%	12.70	12.83	12.93	13.06	13.16	13.29	13.39



## BİST-100 HİSSELERİ HAREKETLİ ORTALAMA ve DESTEK DİRENÇ TABLOSU

Kod	Kapanış	Hareketli Ortalama				Değişim			Destek ve Direnç Seviyeleri						
		5 HO	10 HO	20 HO	50 HO	Günlük	Haftalık	Aylık	Destek 3	Destek 2	Destek 1	Pivot	Direnç 1	Direnç 2	Direnç 3
HEKTS	17.82	17.67	17.46	17.88	20.02	-0.11%	4.45%	-11.34%	17.17	17.47	17.65	17.95	18.13	18.43	18.61
IPEKE	36.34	36.34	35.29	34.39	35.18	0.55%	4.85%	13.85%	35.33	35.67	36.01	36.35	36.69	37.03	37.37
ISCTR	25.64	25.29	25.15	25.08	23.64	0.08%	3.05%	9.76%	24.51	24.81	25.23	25.53	25.95	26.25	26.67
ISDMR	36.12	36.27	35.41	35.47	35.09	-0.55%	4.51%	4.39%	35.03	35.47	35.79	36.23	36.55	36.99	37.31
ISGYO	17.88	18.23	17.94	17.06	18.68	-1.22%	0.73%	15.28%	17.27	17.51	17.69	17.93	18.11	18.35	18.53
ISMEN	34.60	33.58	32.05	31.91	31.23	2.25%	15.56%	8.13%	32.13	32.87	33.73	34.47	35.33	36.07	36.93
IZENR	34.34	32.50	31.42	29.57	29.81	5.53%	13.33%	28.04%	28.71	30.37	32.35	34.01	35.99	37.65	39.63
IZMDC	6.25	6.35	6.21	5.98	5.74	-1.57%	2.63%	8.13%	6.00	6.11	6.18	6.29	6.36	6.47	6.54
KARSN	9.61	9.44	9.22	9.07	8.98	3.22%	6.31%	12.66%	8.92	9.10	9.36	9.54	9.80	9.98	10.24
KAYSE	36.44	35.65	34.30	33.59	35.86	2.36%	9.23%	7.81%	33.67	34.49	35.47	36.29	37.27	38.09	39.07
KCAER	39.88	38.66	36.51	34.30	31.31	0.71%	8.55%	33.83%	36.89	37.93	38.91	39.95	40.93	41.97	42.95
KCHOL	160.70	160.16	157.00	153.85	146.54	-1.53%	4.76%	13.33%	155.47	158.03	159.37	161.93	163.27	165.83	167.17
KLSEK	73.10	71.95	69.70	67.01	68.22	0.07%	6.25%	13.60%	69.87	70.83	71.97	72.93	74.07	75.03	76.17
KMPUR	65.90	66.47	65.51	63.02	62.78	-0.15%	-0.08%	13.33%	63.97	64.63	65.27	65.93	66.57	67.23	67.87
KONTR	242.50	244.86	237.80	236.33	231.92	-0.61%	11.75%		231.30	235.10	238.80	242.60	246.30	250.10	253.80
KONYA	7,645.00	7,661.00	7,508.75	7,345.00	8,123.95	-1.92%	4.05%	6.11%	7,280.00	7,445.00	7,545.00	7,710.00	7,810.00	7,975.00	8,075.00
KORDS	83.20	82.37	80.76	80.06	79.70	1.40%	4.85%	7.35%	80.37	81.13	82.17	82.93	83.97	84.73	85.77
KOZAL	49.20	48.80	47.74	45.96	47.62	1.23%	5.58%	15.98%	46.89	47.59	48.39	49.09	49.89	50.59	51.39
KOZAA	20.76	20.76	20.39	20.17	20.90	0.10%	4.16%	6.30%	20.02	20.28	20.52	20.78	21.02	21.28	21.52
KRDMD	26.84	26.36	25.71	25.58	24.45	0.15%	6.76%	12.96%	25.63	26.03	26.43	26.83	27.23	27.63	28.03
MAVI	142.60	139.06	133.66	127.11	115.99	0.42%	5.63%	22.40%	136.97	138.93	140.77	142.73	144.57	146.53	148.37
MGROS	408.50	405.10	395.58	378.80	359.72	0.00%	3.03%	21.94%	392.67	397.83	403.17	408.33	413.67	418.83	424.17
MIATA	43.80	38.52	36.07	35.93	36.91	4.73%	31.93%	21.33%	34.00	36.84	40.32	43.16	46.64	49.48	52.96
ODAS	9.27	9.23	8.94	8.69	9.29	0.98%	3.34%	12.36%	8.93	9.06	9.16	9.29	9.39	9.52	9.62
OTKAR	487.00	474.90	463.48	449.50	438.47	2.58%	7.03%	14.45%	462.58	468.67	477.83	483.92	493.08	499.17	508.33
OYAKC	63.10	62.25	60.88	59.53	59.73	-3.52%	5.78%	13.80%	59.83	61.47	62.28	63.92	64.73	66.37	67.18
PENTA	19.51	19.36	18.85	18.73	19.36	-1.22%	6.79%	8.45%	18.68	19.02	19.26	19.60	19.84	20.18	20.42
PETKM	21.72	21.44	20.67	20.39	19.94	-0.28%	8.38%	19.28%	21.09	21.37	21.55	21.83	22.01	22.29	22.47
PGSUS	752.50	748.60	731.75	721.03	700.53	-0.33%	4.30%	15.86%	729.33	737.17	744.83	752.67	760.33	768.17	775.83
QUAGR	4.03	4.10	4.00	4.03	5.06	0.00%	2.81%	-29.79%	3.92	3.96	4.00	4.04	4.08	4.12	4.16
SAHOL	72.60	72.00	70.45	68.02	64.50	-1.36%	5.14%	20.10%	70.73	71.67	72.13	73.07	73.53	74.47	74.93
SASA	38.50	38.44	37.69	36.54	40.97	-0.62%	4.73%	5.65%	37.19	37.85	38.17	38.83	39.15	39.81	40.13
SDTTR	374.00	366.60	347.95	326.25	297.89	-0.99%	6.17%	37.88%	352.92	361.83	367.92	376.83	382.92	391.83	397.92
SISE	49.30	49.12	48.42	47.97	47.78	-0.24%	3.31%	7.59%	48.33	48.67	48.99	49.33	49.65	49.99	50.31
SKBNK	4.86	4.97	4.98	4.79	5.73	-1.82%	-2.41%	13.02%	4.64	4.72	4.79	4.87	4.94	5.02	5.09
SMRTG	62.40	62.46	61.45	60.44	59.52	0.81%	1.05%	12.94%	58.78	59.97	61.18	62.37	63.58	64.77	65.98
SOKM	63.80	62.23	59.64	57.14	56.64	2.24%	4.59%	18.26%	59.70	60.90	62.35	63.55	65.00	66.20	67.65
TATEN	43.78	41.04	39.09	35.54	34.10	10.00%	18.97%	42.24%	36.01	37.57	40.67	42.23	45.33	46.89	49.99
TAVHL	138.30	134.74	130.66	124.93	117.89	1.39%	9.76%	28.65%	132.43	134.17	136.23	137.97	140.03	141.77	143.83
TCELL	68.55	68.63	66.82	64.40	59.22	-1.15%	3.86%	22.19%	66.17	66.98	67.77	68.58	69.37	70.18	70.97
THYAO	272.75	266.20	258.21	252.16	249.06	0.28%	8.67%	19.31%	259.83	263.42	268.08	271.67	276.33	279.92	284.58
TKFEN	41.78	40.13	39.48	38.54	40.60	6.04%	7.57%	13.16%	36.82	38.10	39.94	41.22	43.06	44.34	46.18
TOASO	246.40	243.96	237.88	231.96	228.60	-0.52%	4.85%	17.33%	239.93	243.17	244.78	248.02	249.63	252.87	254.48
TSKB	8.20	8.12	7.85	7.61	7.27	-0.12%	4.86%	25.19%	7.77	7.89	8.05	8.17	8.33	8.45	8.61
TTKOM	32.70	32.18	30.97	29.32	26.29	-0.91%	9.51%	34.24%	31.77	32.13	32.41	32.77	33.05	33.41	33.69
TTRAK	807.50	772.60	742.25	723.48	706.44	0.56%	12.78%	13.41%	755.17	776.83	792.17	813.83	829.17	850.83	866.17
TUKAS	8.39	7.79	7.59	7.31	7.31	9.96%	12.32%	22.84%	7.06	7.32	7.86	8.12	8.66	8.92	9.46
TUPRS	150.00	149.00	144.79	142.94	146.77	-0.20%	5.26%	4.90%	144.70	147.20	148.60	151.10	152.50	155.00	156.40
ULKER	93.45	91.48	87.01	83.72	82.61	2.47%	4.53%	14.17%	87.05	88.65	91.05	92.65	95.05	96.65	99.05
VAKBN	14.16	14.30	14.11	14.32	13.97	-1.53%	-0.56%	10.28%	13.66	13.84	14.00	14.18	14.34	14.52	14.68
VESTL	61.45	55.78	52.14	50.01	51.08	0.41%	26.34%	32.89%	54.00	57.35	59.40	62.75	64.80	68.15	70.20
YEOTK	220.30	218.76	214.53	211.59	199.12	-0.41%	1.90%	33.92%	209.60	213.50	216.90	220.80	224.20	228.10	231.50
YKBNK	21.84	21.64	21.73	21.92	20.66	1.20%	-0.27%	11.77%	21.05	21.25	21.55	21.75	22.05	22.25	22.55
YYLGD	16.20	15.27	14.94	14.08	13.85	3.98%	10.96%	26.86%	14.39	14.86	15.53	16.00	16.67	17.14	17.81
ZOREN	4.66	4.59	4.49	4.46	4.57	0.43%	6.39%	10.17%	4.39	4.47	4.57	4.65	4.75	4.83	4.93

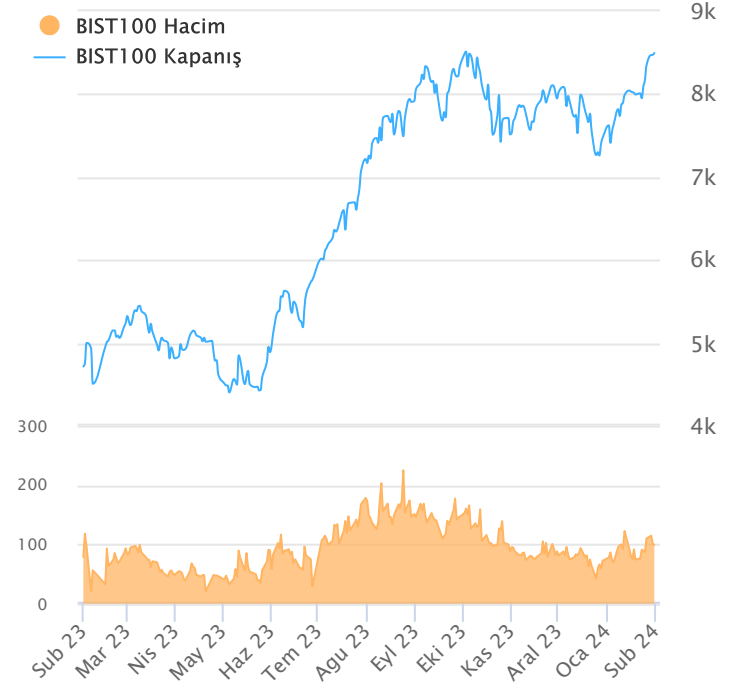
## ŞİRKET TEMETTÜ ÖDEMELERİ

Kod	Brüt Temettü (Bin TL)	Temettü Dağıtma Oranı	Hisse Başına Brüt Tutar (TL)	Hisse Başına Net Tutar (TL)	Temettü Verimi(%)	Temettü Dağıtma Tarihi	Ödemeye Kalan Gün	Ödeme Tarihleri
-----	-----------------------	-----------------------	------------------------------	-----------------------------	-------------------	------------------------	-------------------	-----------------

Yabancı Takas Oranı



BİST 100 Kapanış ve İşlem Hacmi(Milyar TL)



## TEKNİK GÖSTERGELER AÇIKLAMA

### RSI

RSI ilgili periyoddaki kapanış değerlerini periyodun bir önceki kapanış değerleriyle kıyaslayarak hesaplanan kısa ve orta vadeli trendin yönü hakkında öngörüde bulunmayı sağlayan bir göstergedir. İndikatör 0'la 100 arasında değer alır. RSI da genellikle 30 ve 70 referans değerleri kullanılmakla beraber 50 seviyesi de kullanılabilir. Genel kabul görmüş yaklaşım uygulamada, 30 referans değerinin altına inen RSI değerlerinin "aşırı satım", 70 değerinin üzerine çıkan RSI değerlerinin de "aşırı alım" işaret ettiği yönünde. RSI 'ın yorumlanışında kullanılan bir diğer yöntemse uyumsuzluklardır. Yükselen bir piyasada RSI daki yeni oluşan dip ve tepelerin bir önceki dip ve tepelerden daha yüksekte oluşması beklenirken, alçalan bir piyasada RSI daki dip ve tepelerin bir önceki dip ve tepelerden daha aşağıda oluşması beklenir. Bunun gerçekleşmediği durumlar uyumsuzluk olarak kabul edilebilir.

### Momentum

Belirlenmiş olan bir süre içinde fiyatların değişim hızını ölçen bir göstergedir. Son günün kapanışının, x gün önceki kapanışı bölünmesinin 100 ile çarpımı olarak hesaplanan Momentum'da bu iki günün eşit olduğu durumlarda bulunacak olan 100 değeri referans değeri olarak kabul edilir. Kullanım açısından 110 seviyenin üzeri "aşırı alım", 90 seviyesinin altı ise "aşırı satım" olarak kabul edilebilir. Ayrıca Momentum'la 100 referans çizginin kesişme noktalarında Momentum'un referans değerini yukarı kesmesi "al" aşağı kesmesi ise "sat" sinyali olarak kabul edilebilir. Uyumsuzluklar: Fiyatlar yükselirken ve yeni zirveler yaparken, göstergenin yeni zirve yapmaması veya fiyatlar yeni dip yaparken, göstergenin yeni dip yapmaması. Bu durumu trend değişikliğinin erken sinyali olarak değerlendirilmek gerekebilir.

### MACD

Genelde 26 ve 12 günlük olarak kullanılan iki üssel hareketli ortalamaların farkı olan Macd, kısa vadeli üssel ortalamaların uzun vadeliye göre olan pozisyonlarını değerlendirerek trendin yönü hakkında bilgi vermeye çalışır. MACD orta vadeli indikatörlerden biridir. Macd'nin 0 olduğu seviyede 12 günlük üssel hareketli ortalamaya 26 günlük üssel ortalamaya eşittir. 12 günlüğün 26 günlüğün üzerine çıktığı durumlarda ise Macd pozitif değerler alacaktır. Tersine 12 günlüğün 26 günlüğün altına indiği durumlarda ise Macd negatif olacaktır. Yorumlamalarda 12 günlük hareketli ortalamaların 26 günlük hareketli ortalamadan uzaklaştığı yani Macd'nin 0 değerinin altında yada üzerinde olduğu durumlar "al" ve "sat" olarak değerlendirilebilir. Ancak bu bölgelerde olmanın ürettikleri sinyaller referans değeri kullanan diğer göstergelere göre daha zayıftır. Fiyatların trend yönünde aşırı bir hareketi olduğunu söylese de dönüş zamanı hakkında kesin bilgiler içermez. Macd'nin yorumlanmasında önem taşıyan bir diğer yöntemde uyumsuzluklara dikkat edilmesidir.

### CCI

Mal piyasaları için Donald Lambert tarafından uyarlanmış olan CCI, hesaplanışındaki özellikler nedeniyle rahatlıkla hisse senedi piyasasına da kullanılan bir osilatördür. Bir çok analist bu göstergiyi aşırı alım / aşırı satım bölgelerini gösteren osilatör olarak kullanır. CCI +100 ile -100 arasında bir değer alır. +100'ün üzerinde olması demek, kağıdın fiyatının aşırı yükselmiş olması, -100'un altında olması ise aşırı düşmüş olması demektir. ( "aşırı alım ve aşırı satım" ) CCI'nin yorumlanmasında önem taşıyan bir diğer yöntemde uyumsuzluklara dikkat edilmesidir

### Hareketli Ortalama (HO)

Hareketli Ortalama: bir dizinin verilen zaman aralığı içerisindeki ortalamasının hesaplanması için kullanılan bir yöntemdir. "Hareketli" kelimesi aslında ortalamaların durağan olmayıp zaman içinde eklenen veriye göre sürekli olarak kendini yeniden revize etmesi anlamında kullanılır. Kullandıkları datalarda hangi dönemin datalarına önem verdikleri açısından basit, ağırlıklı, üssel, üçgensel ve değişken olmak üzere beş farklı yöntemle hesaplanabilirler. Basit hareketli ortalamada periyod içindeki tüm günler aynı önemde kabul edilir. Ancak son günlerin önemini atlayan bu yaklaşıma karşı ağırlıklı hareketli ortalamada da ilk günlerin önemi azaltılarak ağırlık son günlere kaydırılır. Üssel hareketli ortalamada ise ağırlığın yine son günlere verilmesine karşın ilk günler ağırlıklı hareketli ortalamada olduğu gibi göz ardı edilmez

### Teknik Metodoloji ve Risk Uyarıları

Tabloların hazırlanmasında Finnet veri terminali kullanılmış olup, datalar Finnet tarafından sağlanmıştır. BİST-50 Hisseleri Teknik değerlendirme tablosunda, Bazı önemli teknik göstergeler, hareketli ortalamalar değerleri, sinyalleri, aşırı alım-satım bölgeleri belirtilmiştir. Destek, Direnç ve PIVOT seviyeleri Trive Yatırım'ın belirlediği destek ve direnç seviyeleri değildir. Tüm tablolarda yer alan veriler günlük güncellenmektedir. Tüm bu veriler Finnet veri terminalinden alınmıştır. Teknik göstergelerin son aldığı değerler belirtilmiştir. Sadece teknik göstergelere bakılıp yatırım kararı verilmesi doğru sonuçlar doğurmayabilir. Bu bültende hazırlanan tablolar tek başına yeterli bir gösterge olmayıp, temel ve diğer gelişmelerin devre dışı bırakıldığının unutulmaması gerekmektedir. Trive Yatırım'ın söz konusu bilgi ve görüşlerde meydana gelebilecek değişikliklerden yatırımcıları haberdar etme yükümlülüğü bulunmamaktadır. Trive Yatırım bu bilgilerin veya bu bilgilere dayalı olarak yapılan tahmin, çıkarım veya görüşlerin doğruluğu, tamlığı veya uygunluğuna ilişkin açık veya zımni hiçbir beyan veya taahhütte bulunmamaktadır.

## YASAL UYARI

Burada yer alan bilgiler Trive Yatırım tarafından genel bilgilendirme amacı ile hazırlanmıştır. Yatırım bilgi, yorum ve tavsiyeleri yatırım danışmanlığı kapsamında değildir. Yatırım danışmanlığı hizmeti, SPK tarafından yetkilendirilmiş yetkili kuruluşlar tarafından kişilerin risk ve getiri tercihleri dikkate alınarak sözleşme imzalanmak suretiyle kişiye özel olarak sunulmaktadır. Burada yer alan yorum ve tavsiyeler ise genel nitelikte olup tavsiyede bulunanların kişisel görüşlerine dayanmaktadır. Herhangi bir yatırım aracının alım-satım önerisi ya da getiri vaadi olarak yorumlanmamalıdır. Bu görüşler mali durumunuz ile risk ve getiri tercihlerinize uygun olmayabilir. Bu nedenle, sadece burada yer alan bilgilere dayanarak yatırım kararı verilmesi beklentilerinize uygun sonuçlar doğurmayabilir. Tüm veriler, Trive Yatırım tarafından güvenilir olduğuna inanılan kaynaklardan alınmıştır. Burada yer alan fiyatlar, veriler ve bilgilerin tam ve doğru olduğu garanti edilemez; içerik, haber verilmeksizin değiştirilebilir. Bu kaynakların kullanılması nedeni ile ortaya çıkabilecek hatalardan veya zararlardan kurum çalışanları ile Trive Yatırım sorumlu değildir.

Adres: Reşitpaşa Mah. Eski Büyükdere Cad. No:2 İç Kapı No: 6 Sarıyer / İstanbul [www.trive.com.tr](http://www.trive.com.tr)

Kaynaklar: Trive Yatırım Araştırma, Matriks ve Finnet

Raporu Hazırlayan Birim : Trive Yatırım Araştırma ve Strateji Departmanı

Mail: [destek@trive.com.tr](mailto:destek@trive.com.tr)

Tel: 444 39 34