

Borsa İstanbul	İşl. Hac.(Milyar TL)	Son	Gün %	Hafta %	Ay %
BİST 100	145.6	9,194	1.45%	-1.64%	8.20%
BİST 30	96.3	9,701	0.99%	-2.29%	6.57%
BİST Sanayi	93.5	14,417	1.48%	-0.77%	11.83%
BİST Banka	14.9	10,054	1.35%	-3.28%	5.12%
Bist Tüm	206.5	10,870	1.59%	-1.00%	10.03%

Borsa İstanbul	Piy.Değ.(Milyar TL)	Son	S1 Haf.	S1 Ay	S3 Ay
Yabancı Payı	1,799.7	35.93%	36.25%	37.25%	34.48%

Döviz Kurları	Düşük	Yüksek	Son	Gün %	Hafta %	Ay %
USDTRY	31.1709	31.3099	31.2324	0.10%	0.79%	2.92%
EURTRY	33.7211	34.0074	33.8643	0.03%	0.67%	3.16%
GBPTRY	39.3848	39.7584	39.5522	0.01%	0.49%	2.75%
EURUSD	1.0796	1.0856	1.0808	-0.27%	-0.12%	0.01%
GBPUSD	1.2612	1.2682	1.2624	-0.29%	-0.29%	-0.39%

Döviz Sepetleri	Son	Gün %	Hafta %	Ay %
Sepet Kur	32.4455	-0.04%	0.73%	2.62%
Dolar Endeksi (DXY)	104.1020	0.12%	0.14%	0.80%

VİOP Sözleşme	Vadesi	VKGS	Son	Gün %	Hafta %	Ay %
F_XU0300224	29 Şub	0	9,706.00	0.62%	-2.97%	2.85%
F_XAUUSD0224	29 Şub	0	2,048.05	0.75%	-0.85%	-0.85%
F_USDTRY0224	29 Şub	0	31.19	-0.02%	-0.02%	-0.01%
F_EURTRY0224	29 Şub	0	33.80	0.09%	0.16%	-0.56%

Tahvil Faizleri	Düşük	Yüksek	Son	Önc. Gün	Önc. Haf	Önc. Ay
TL Referans Faiz	44.43	44.43	44.43	46.03	46.47	44.51
Türkiye 1 yıllık	40.18	42.18	42.07	42.28	39.65	41.69
Türkiye 2 yıllık	36.00	41.54	41.52	40.68	40.39	39.08
Türkiye 5 yıllık	25.67	26.61	25.68	26.08	24.81	24.07
Türkiye 10 yıllık	23.05	24.03	24.03	23.32	24.37	29.07
ABD 10 yıllık	4.23	4.34	4.25	4.26	4.33	3.86
Almanya 10 yıllık	2.40	2.51	2.41	2.46	2.44	2.15

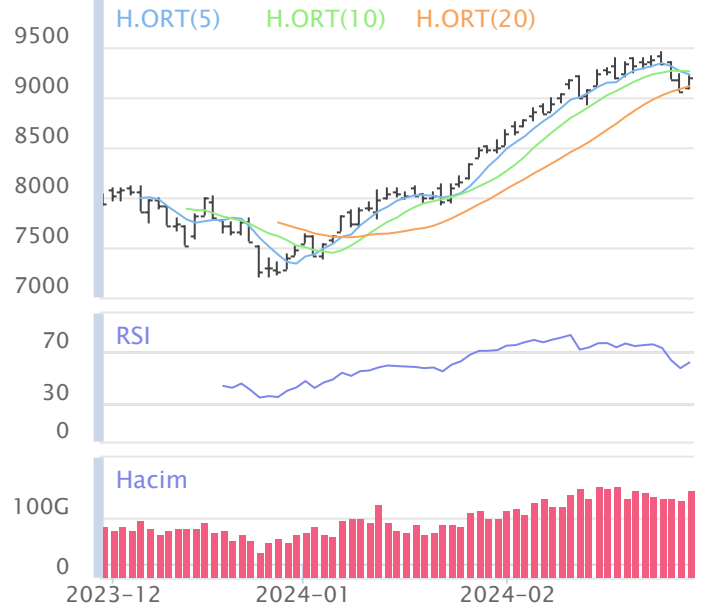
Emtia	Düşük	Yüksek	Son	Gün %	Hafta %	Ay %
Altın Ons	2,028.21	2,050.75	2,044.26	0.51%	0.97%	0.46%
Gram Altın	2,109.46	2,123.98	2,123.98	0.27%	0.78%	3.41%
Gümüş Ons	22.31	22.79	22.67	0.94%	-0.36%	-0.73%
Gram Gümüş	22.40	22.88	22.77	1.08%	0.45%	2.32%
Brent	81.41	82.71	81.82	-0.22%	-1.02%	1.73%
WTI	77.59	78.83	77.78	-0.43%	-0.63%	2.74%

Dünya Endeksleri	Son	Gün %	Hafta %	Ay %
S&P 500	5,096	0.52%	0.18%	5.17%
DOW 30	38,996	0.12%	-0.19%	2.22%
NASDAQ	16,063	0.72%	0.13%	5.93%
CAC40	7,973	0.23%	0.77%	4.13%
DAX	17,678	0.44%	1.77%	4.58%
FTSE	7,630	0.07%	-0.71%	-0.01%
NIKKEI 225	39,166	-0.11%	0.17%	7.94%

En Çok Yükselen Hisseler XU100				En Çok Düşen Hisseler XU100			
	Gün %	Kapanış	Hacim		Gün %	Kapanış	Hacim
KONYA	10.00%	9,902.50	579.0	KCAER	-4.92%	58.95	2,471.7
EGEEN	9.99%	17,365.00	1,397.2	HALKB	-3.47%	14.48	1,187.9
BRYAT	9.99%	4,322.50	956.1	EREGL	-2.94%	45.52	11,750.4
GUBRF	9.98%	200.60	4,032.3	AKSA	-2.83%	106.40	321.8
MIATK	9.89%	78.30	5,691.6	VESTL	-1.66%	83.05	903.1
KONTR	7.69%	287.00	1,971.3	FROTO	-1.64%	1,017.00	1,209.4
KOZAL	6.51%	22.90	5,856.5	ASELS	-1.48%	60.00	4,275.5
ARCLK	5.62%	169.00	1,292.9	KCHOL	-1.41%	168.20	3,240.4
OYAKC	5.58%	70.95	1,605.0	AKCNS	-1.38%	157.00	186.0
AEFES	5.56%	155.70	534.3	KRDMD	-1.18%	26.86	1,092.7

Para Girişi Gözlenenler XU100				Hacmi En Yüksek Hisseler			
	Hacim	Kap.	Hac. %		Hacim	Kap.	Gün %
PGSUS	6,366	857.50	35.69%	EREGL	11,750	45.52	-2.94%
KOZAL	5,857	22.90	416.20%	THYAO	8,749	281.75	2.08%
CCOLA	5,710	647.00	1,027.16%	PGSUS	6,366	857.50	0.23%
MIATK	5,692	78.30	52.85%	KOZAL	5,857	22.90	6.51%
GUBRF	4,032	200.60	156.22%	CCOLA	5,710	647.00	1.97%
BRSAN	2,931	713.00	82.44%	MIATK	5,692	78.30	9.89%
TCELL	2,114	66.95	38.49%	ASELS	4,275	60.00	-1.48%
BERA	1,925	20.22	82.67%	YKBNK	4,198	23.10	0.43%
EUREN	1,788	19.44	240.60%	SISE	4,128	51.15	1.19%
OYAKC	1,605	70.95	88.30%	GUBRF	4,032	200.60	9.98%

BIST 100	USDTRY	10 Yıllık Faiz TR	XAUUSD
9,194 1.45%	31.232 0.10%	24.03 0.06%	2,044.26 0.51%



XU100	Zarar Kes	Düşük	Yüksek	Aort	Son		
	8,946.91	9,089.18	9,214.59	9,193.69	9,193.69		
Performans				Dolar Bazında Performans			
Gün%	Haf%	Aylık%	Yb%	Gün%	Haf%	Aylık%	Yb%
1.45	-1.64	8.20	23.07	1.30	-2.31	5.37	16.26
Destek 3	Destek 2	Destek 1	Kapanış	Direnç 1	Direnç 2	Direnç 3	
8,991.64	9,040.41	9,117.05	9,193.69	9,242.46	9,291.23	9,367.87	
İşlem Hacmi (mn TL)			Hareketli Ortalamalar (HO)				
Son	5 Günlük Ort.	5 HO	10 HO	20 HO	50 HO		
145,556	135,440	9,228.77	9,259.49	9,111.40	8,370.71		
5 gün ortalama hacmin %7 üzerinde			-0.38%	-0.71%	0.90%	9.83%	
Teknik Göstergeler							
RSI	MOM	CCI	MACD				
61.90	YUKARI	99.39	YUKARI	-18.31	YUKARI	236.64	AŞAĞI

BİST 100 endeksinde ilk önemli destek seviyesi 9,117.05 seviyesinde bulunuyor. Bu seviyenin olası aşağı yönlü ataklarda aşağı yönlü kırılması durumunda zarar kes seviyesini 8,946.91 olarak değerlendirmekteyiz. Yukarı yönlü hareketlerde ise öncelikli direnç 9,242.46 seviyesinden geçmektedir. Bu direncin yukarı yönlü kırılması durumunda 9,367.87 seviyesini öncelikli kısa vadeli teknik hedef olarak değerlendirmekteyiz.

BİST 100 endeksi son işlem gününü %1.45 değer kazancıyla 9,193.69 seviyesinden tamamlamıştır. Endeks gün içinde en düşük 9,089.18 en yüksek 9,214.59 seviyesini gördü. Toplam işlem hacmi 206.5 milyar TL olarak gerçekleşti. Sektör endekslerinden en çok değer kazanan %5.80 ile BİST MEN. KIYM. Y. O. endeksi olurken, en çok değer kaybeden ise -%0.81 ile BİST METAL ANA endeksi olarak gerçekleşti. İşlem hacmi en yüksek 93.5 milyar TL ile BİST SİNAİ oldu.

\*BİST 100 endeksi içerisinde yer alan 79 hissenin fiyatı artarken 19 hissenin fiyatı azaldı. 2 hissenin fiyatında değişim olmadı.

ABD borsalarının dünü pozitif tamamladıkları gözlemlendi. Kapanışta S&P 500 %0.52, Dow Jones %0.12, Nasdaq %0.72 değer kazandı.

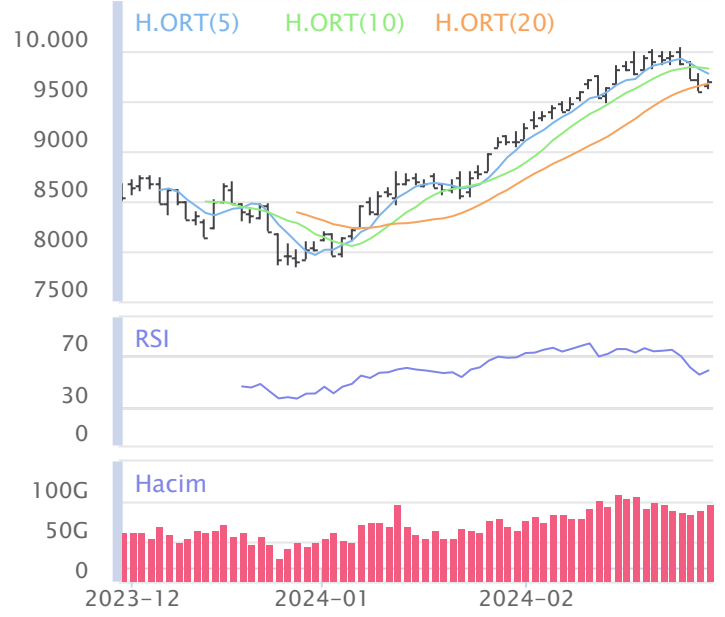
Avrupada Almanya DAX endeksi 0.44 yükselirken İngiltere FTSE endeksi günü 0.07 yükselişle tamamladı.

Türkiye'nin 10 yıllık tahvil faizi bir önceki güne göre 70.9 baz puan yükselerek günü 24.03 seviyesinden tamamlamıştır.

ABD 10 yıllık tahvil faizinde bir önceki güne göre 1.4 baz puan düşerek günü 4.25 seviyesinden tamamlamıştır.

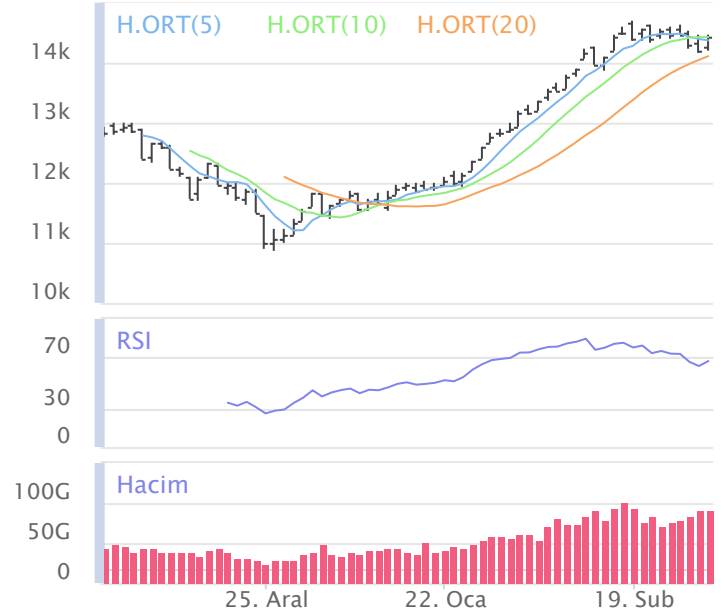
F_XU0300224	Zarar Kes	Düşük	Yüksek	Aort	Son		
	9,457.46	9,600.75	9,725.00	9,671.25	9,705.25		
Performans			Açık Pozisyon				
Gün%	Haf%	Sayısı	Değişimi				
0.62%	-2.97%	45,684.0	-52,734.0				
Destek 3	Destek 2	Destek 1	Kapanış	Direnç 1	Direnç 2	Direnç 3	
9,504.75	9,552.75	9,629.00	9,705.25	9,753.25	9,801.25	9,877.50	
İşlem Miktarı (Adet)			Hareketli Ortalamalar (HO)				
Son	5 Günlük Ort.	5 HO	10 HO	20 HO	50 HO		
99,497.00	219,709.50	9,820.65	9,918.60	9,831.91	9,295.59		
5 gün ortalama miktarın -55% altında			-1.18%	-2.15%	-1.29%	4.41%	
Teknik Göstergeler							
RSI	MOM	CCI	MACD				
50.79	YUKARI	97.30	YUKARI	-105.20	YUKARI	132.78	AŞAĞI

BİST30 endeks vadeli işlem sözleşmesinde ilk destek 9,629.00 seviyesinde bulunuyor. Bu seviyenin aşağı yönlü kırılması durumunda zarar kes seviyesi 9,457.46 olarak değerlendirilebilir. Yukarı yönlü hareketlerde direnç 9,753.25 seviyesinden geçmektedir. Direnç seviyesinin yukarı yönlü kırılması durumunda 9,877.50 seviyesi öncelikli kısa vadeli teknik hedef olacaktır. Sözleşmede toplam açık pozisyon sayısı 45684 adet olup açık pozisyonda önceki işlem gününe göre 52734 adetlik azalış dikkat çekmektedir.



XUSIN	Zarar Kes	Düşük	Yüksek	Aort	Son		
	13,965.53	14,216.44	14,452.71	14,417.36	14,417.36		
Performans			Endekse Göre Performans				
Gün%	Haf%	Aylık%	Yb%	Gün%	Haf%	Aylık%	Yb%
1.48	-0.77	11.83	25.02	0.03	0.88	3.35	1.58
Destek 3	Destek 2	Destek 1	Kapanış	Direnç 1	Direnç 2	Direnç 3	
14,035.36	14,125.90	14,271.63	14,417.36	14,507.90	14,598.44	14,744.17	
İşlem Hacmi (mn TL)			Hareketli Ortalamalar (HO)				
Son	5 Günlük Ort.	5 HO	10 HO	20 HO	50 HO		
93,538	88,084	14,372.81	14,426.51	14,109.60	12,783.32		
5 gün ortalama hacmin %6 üzerinde			0.31%	-0.06%	2.18%	12.78%	
Teknik Göstergeler							
RSI	MOM	CCI	MACD				
67.42	YUKARI	99.36	YUKARI	30.34	YUKARI	453.22	AŞAĞI

BİST sanayi endeksinde birinci destek seviyesi 14,271.63 seviyesinden geçmekte olup bu seviyenin aşağı yönlü kırılması durumunda zarar kes seviyesi olarak 13,965.53 seviyesi kullanılabilir. Yukarı yönlü ataklarda ise direnç 14,507.90 seviyelerinden geçmektedir. Bu direnç seviyesinin yukarı yönlü kırılması durumunda ise 14,744.17 seviyesi öncelikli kısa vadeli teknik hedef konumunda değerlendirilebilir.



XBANK	Zarar Kes	Düşük	Yüksek	Aort	Son		
	9,744.72	9,932.68	10,097.81	10,054.08	10,054.08		
Performans			Endekse Göre Performans				
Gün%	Haf%	Aylık%	Yb%	Gün%	Haf%	Aylık%	Yb%
1.35	-3.28	5.12	15.34	-0.10	-1.67	-2.85	-6.29
Destek 3	Destek 2	Destek 1	Kapanış	Direnç 1	Direnç 2	Direnç 3	
9,793.44	9,863.06	9,958.57	10,054.08	10,123.70	10,193.32	10,288.83	
İşlem Hacmi (mn TL)			Hareketli Ortalamalar (HO)				
Son	5 Günlük Ort.	5 HO	10 HO	20 HO	50 HO		
14,905	15,170	10,159.47	10,263.27	10,085.33	9,625.38		
5 gün ortalama hacmin -%2 altında			-1.04%	-2.04%	-0.31%	4.45%	
Teknik Göstergeler							
RSI	MOM	CCI	MACD				
52.27	YUKARI	98.30	YUKARI	-78.59	YUKARI	162.73	AŞAĞI

BİST banka endeksinde ilk etapta olası geri çekilmelerde birinci destek seviyesi konumunda olan 9,958.57 seviyesinin alım yönünde izlenebileceği düşüncesindeyiz. Zarar kes seviyesini ise 9,744.72 seviyesi olarak belirlemekteyiz. Alım pozisyonlarında bu seviyenin altına dikkat edilmeli. Olası yukarı yönlü ataklarda ise ilk etapta 10,123.70 birinci direnç seviyesinin aşılması durumunda teknik olarak kısa vadede yukarı hareket hız kazanabilir. Olası böyle bir durumda 10,288.83 seviyesi öncelikli kısa vadeli teknik hedef konumunda olacaktır.



## Şirketlerden Haberler

AKBNK	<b>01/03/2024 02:42 Akbank T.A.Ş.</b> 2023 yılı Olağan Genel Kurul Toplantısı Bilgilendirme Dokümanı. <a href="#">Haberin Devamı</a>
KBORU	<b>01/03/2024 01:36 Kuzey Boru A.Ş.</b> Yönetim Kurulu Faaliyet Raporu <a href="#">Haberin Devamı</a>
AKBNK	<b>01/03/2024 00:41 Akbank T.A.Ş.</b> 31-12-2023 Akbank Entegre Faaliyet Raporu Sorumluluk Beyanı <a href="#">Haberin Devamı</a>
TURSG	<b>01/03/2024 00:41 Türkiye Sigorta Anonim Şirketi</b> 2023 Yılı Entegre Faaliyet Raporu <a href="#">Haberin Devamı</a>
TURSG	<b>01/03/2024 00:38 Türkiye Sigorta Anonim Şirketi</b> 2023 Faaliyet Raporu-Sorumluluk Beyanı (konsolide) <a href="#">Haberin Devamı</a>
AKBNK	<b>01/03/2024 00:38 Akbank T.A.Ş.</b> 31-12-2023 Akbank Entegre Faaliyet Raporu <a href="#">Haberin Devamı</a>
TURSG	<b>01/03/2024 00:37 Türkiye Sigorta Anonim Şirketi</b> Türkiye Sigorta 2023 Yıllık Faaliyet Raporu <a href="#">Haberin Devamı</a>
ELITE	<b>01/03/2024 00:01 Elite Naturel Organik Gıda Sanayi Ve Ticaret A.Ş.</b> Kayıtlı Sermaye Tavanının Artırılması ile Geçerlilik Süresinin Uzatılmasına İlişkin Yönetim Kurulu Kararı <a href="#">Haberin Devamı</a>
OYYAT	<b>29/02/2024 23:59 Oyak Yatırım Menkul Değerler A.Ş.</b> OYAK YATIRIM FR 12-2023 <a href="#">Haberin Devamı</a>
SKYMD	<b>29/02/2024 23:46 Şeker Yatırım Menkul Değerler A.Ş.</b> Şirketimiz Olağan Genel Kurul Toplantısı 22 Mart 2024 tarihinde yapılacaktır. <a href="#">Haberin Devamı</a>
OTKAR	<b>29/02/2024 22:22 Otokar Otomotiv Ve Savunma Sanayi Anonim Şirketi</b> Olağan Genel Kurul Daveti ve Bilgilendirme Notları <a href="#">Haberin Devamı</a>
ANHYT	<b>29/02/2024 19:59 Anadolu Hayat Emeklilik A.Ş.</b> 2023 Yılı Faaliyet Raporu Sorumluluk Beyanı <a href="#">Haberin Devamı</a>
ANHYT	<b>29/02/2024 19:58 Anadolu Hayat Emeklilik A.Ş.</b> 2023 Yılı Faaliyet Raporu <a href="#">Haberin Devamı</a>
ALCTL	<b>29/02/2024 19:52 Alcatel Lucent Teletaş Telekomünikasyon A.Ş.</b> 2023 Yılı Faaliyet raporu <a href="#">Haberin Devamı</a>
ALCTL	<b>29/02/2024 19:51 Alcatel Lucent Teletaş Telekomünikasyon A.Ş.</b> 2023 Faaliyet Raporu Sorumluluk Beyanı <a href="#">Haberin Devamı</a>
KARSN	<b>29/02/2024 19:48 Karsan Otomotiv Sanayii Ve Ticaret Anonim Şirketi</b> Hollanda Rotterdam Belediyesi ile Otonom e-ATAK satışı için sözleşme imzalanması <a href="#">Haberin Devamı</a>
GLCVY	<b>29/02/2024 19:26 Gelecek Varlık Yönetimi A.Ş.</b> 01.01.2023 - 31.12.2023 tarihleri arası Yönetim Kurulu Faaliyet Raporu <a href="#">Haberin Devamı</a>
ANHYT	<b>29/02/2024 19:21 Anadolu Hayat Emeklilik A.Ş.</b> Bağımsız Denetim Kuruluşunun Belirlenmesi <a href="#">Haberin Devamı</a>
ARDYZ	<b>29/02/2024 18:53 ARD Grup Bilişim Teknolojileri A.Ş.</b> Bilgi Teknolojileri Destek Hizmet Alımı Sözleşmesinin Güncellenmesi Hk. <a href="#">Haberin Devamı</a>
MAGEN	<b>29/02/2024 18:50 Margün Enerji Üretim Sanayi Ve Ticaret A.Ş.</b> 29.02.2024 Tarihli Pay Geri Alım İşlemleri <a href="#">Haberin Devamı</a>
ENERY	<b>29/02/2024 18:42 Enerya Enerji A.Ş.</b> 29.02.2024 Tarihli Pay Geri Alım İşlemleri <a href="#">Haberin Devamı</a>
AHGAZ	<b>29/02/2024 18:36 Ahlatçı Doğal Gaz Dağıtım Enerji Ve Yatırım A.Ş.</b> 29.02.2024 Tarihli Pay Geri Alım İşlemleri <a href="#">Haberin Devamı</a>
MPARK	<b>29/02/2024 18:25 MLP Sağlık Hizmetleri A.Ş.</b> 29.02.2024 Tarihli Pay Geri Alım İşlemleri <a href="#">Haberin Devamı</a>
PGSUS	<b>29/02/2024 18:24 Pegasus Hava Taşımacılığı A.Ş.</b> İç Kaynaklardan Sermaye Artırımı SPK Başvurusu <a href="#">Haberin Devamı</a>
TSKB	<b>29/02/2024 18:12 Türkiye Sınai Kalkınma Bankası A.Ş.</b> 2023 yılı faaliyet dönemine ilişkin Olağan Genel Kurul Toplantısı <a href="#">Haberin Devamı</a>

### BİST-50 HİSSELERİ TEKNİK DEĞERLENDİRME

Kod	RSI			MOMENTUM			CCI			5HO	10HO	20HO	MACD	
	Değer	Sinyal	Bölge	Değer	Sinyal	Bölge	Değer	Sinyal	Bölge	Sinyal	Sinyal	Sinyal	Değer	Sinyal
XU030	58.72	-	-	98.75	-	-	-49.68	-	-	-	-	-	219.71	-
XU050	59.60	-	-	98.97	-	-	-41.67	-	-	-	-	-	191.37	-
XU100	61.90	-	-	99.39	-	-	-18.31	-	-	-	ALIŞ	-	236.64	-
XBANK	52.27	ALIŞ	-	98.30	-	-	-78.59	-	-	-	-	-	162.73	-
XUSIN	67.42	-	-	99.36	-	-	30.34	-	-	ALIŞ	ALIŞ	-	453.22	-
AKBNK	52.76	ALIŞ	-	100.24	ALIŞ	-	-17.63	-	-	ALIŞ	-	ALIŞ	0.51	-
ALARK	70.59	-	AŞIRI ALIM	112.95	-	AŞIRI ALIM	57.08	-	-	ALIŞ	-	-	7.86	-
ALFAS	48.98	-	-	95.41	-	-	-109.32	-	AŞIRI SATIM	-	-	-	1.71	-
ARCLK	75.22	-	AŞIRI ALIM	108.06	-	-	320.24	-	AŞIRI ALIM	ALIŞ	-	-	5.96	-
ASELS	60.67	-	-	102.92	-	-	12.46	-	-	-	SATIŞ	-	3.39	-
ASTOR	51.72	-	-	100.17	ALIŞ	-	-50.09	-	-	-	-	-	2.60	-
BIMAS	56.22	-	-	99.49	-	-	-28.81	ALIŞ	-	ALIŞ	-	ALIŞ	9.21	-
BRSAN	61.85	-	-	99.65	-	-	73.28	-	-	ALIŞ	ALIŞ	-	22.64	-
CANTE	45.31	-	-	93.14	-	-	-116.67	-	AŞIRI SATIM	-	-	-	0.11	-
CIMSA	47.58	-	-	91.72	-	-	-141.74	-	AŞIRI SATIM	-	-	-	0.73	-
CWENE	42.69	-	-	91.63	-	-	-114.39	-	AŞIRI SATIM	-	-	-	-1.14	-
DOAS	49.04	-	-	98.07	-	-	-84.65	-	-	-	-	-	1.90	-
DOHOL	52.05	-	-	99.41	-	-	-77.86	-	-	-	-	-	0.25	-
EKGYO	64.00	-	-	104.91	-	-	31.84	-	-	-	-	-	0.54	-
ENJSA	67.16	-	-	103.57	-	-	91.46	-	-	ALIŞ	ALIŞ	-	2.60	-
ENKAI	46.65	-	-	93.98	-	-	-135.53	-	AŞIRI SATIM	-	-	-	0.52	-
EREGL	48.45	SATIŞ	-	92.67	-	-	-106.18	-	AŞIRI SATIM	-	-	SATIŞ	0.81	-
EUPWR	44.16	-	-	96.08	-	-	-125.64	-	AŞIRI SATIM	-	-	-	-0.25	-
FROTO	67.97	SATIŞ	-	105.44	-	-	58.98	SATIŞ	-	SATIŞ	-	-	45.86	-
GARAN	45.21	-	-	95.75	-	-	-112.39	-	AŞIRI SATIM	-	-	-	0.33	-
GESAN	45.00	-	-	94.63	-	-	-169.28	-	AŞIRI SATIM	-	-	-	0.91	-
GUBRF	59.74	ALIŞ	-	96.77	-	-	38.46	-	-	ALIŞ	ALIŞ	ALIŞ	6.49	-
HALKB	54.26	-	-	99.38	SATIŞ	-	-35.92	-	-	-	SATIŞ	-	0.50	-
HEKTS	45.28	-	-	85.88	-	AŞIRI SATIM	-91.51	-	-	-	-	-	0.26	-
ISCTR	57.15	-	-	99.68	-	-	-30.47	-	-	-	-	-	0.31	-
KCHOL	50.03	-	-	98.31	-	-	-160.48	-	AŞIRI SATIM	-	-	SATIŞ	3.51	-
KLSE	59.61	-	-	107.12	-	-	89.66	-	-	ALIŞ	-	-	2.13	-
KONTR	60.93	-	-	109.65	-	-	62.29	-	-	ALIŞ	ALIŞ	ALIŞ	11.32	-
KOZAA	54.27	ALIŞ	-	96.50	-	-	10.32	ALIŞ	-	ALIŞ	ALIŞ	ALIŞ	0.66	-
KOZAL	55.33	ALIŞ	-	95.34	-	-	-19.70	ALIŞ	-	ALIŞ	ALIŞ	ALIŞ	0.45	-
KRDMD	43.10	-	-	91.49	-	-	-159.97	-	AŞIRI SATIM	-	-	-	0.31	-
MGROS	77.97	-	AŞIRI ALIM	109.13	-	-	159.14	-	AŞIRI ALIM	-	-	-	22.19	ALIŞ
ODAS	56.68	-	-	101.00	ALIŞ	-	20.81	-	-	ALIŞ	ALIŞ	ALIŞ	0.25	-
OYAKC	60.69	-	-	106.21	ALIŞ	-	72.58	-	-	ALIŞ	ALIŞ	-	2.17	-
PETKM	57.67	-	-	98.78	-	-	-20.59	-	-	-	-	ALIŞ	0.83	-
PGSUS	65.36	-	-	101.96	-	-	93.71	-	-	-	-	-	29.02	-
SAHOL	56.95	-	-	99.50	-	-	-63.21	-	-	-	-	-	2.45	-
SASA	47.49	-	-	89.02	-	AŞIRI SATIM	-73.13	-	-	-	-	-	0.33	-
SISE	51.30	ALIŞ	-	96.42	-	-	-79.66	ALIŞ	-	-	-	-	0.57	-
SMRTG	45.66	-	-	93.46	-	-	-150.10	-	AŞIRI SATIM	-	-	-	0.97	-
TAVHL	73.76	-	AŞIRI ALIM	104.80	-	-	104.40	-	AŞIRI ALIM	-	-	-	10.15	-
TCELL	51.27	ALIŞ	-	98.24	-	-	-26.97	ALIŞ	-	ALIŞ	ALIŞ	-	0.32	-
THYAO	55.30	ALIŞ	-	99.73	-	-	-17.54	ALIŞ	-	ALIŞ	ALIŞ	ALIŞ	4.55	-
TKFEN	61.59	-	-	100.51	-	-	63.47	-	-	-	-	-	1.55	-
TOASO	61.04	-	-	103.88	-	-	62.57	-	-	ALIŞ	ALIŞ	-	7.08	-
TTKOM	52.38	ALIŞ	-	99.32	-	-	-30.63	ALIŞ	-	-	-	ALIŞ	0.53	-
TUPRS	55.46	-	-	96.89	-	-	-61.66	-	-	-	-	-	3.33	-
ULKER	56.86	-	-	99.35	-	-	-35.90	-	-	-	-	-	4.15	-
VESTL	57.87	-	-	104.33	-	-	-54.31	-	-	-	-	-	7.06	-
YKBNK	51.18	-	-	96.81	-	-	-87.91	-	-	-	-	-	0.39	-

## BİST-100 HİSSELERİ HAREKETLİ ORTALAMA ve DESTEK DİRENÇ TABLOSU

Kod	Kapanış	Hareketli Ortalama				Değişim			Destek ve Direnç Seviyeleri						
		5 HO	10 HO	20 HO	50 HO	Günlük	Haftalık	Aylık	Destek 3	Destek 2	Destek 1	Pivot	Direnç 1	Direnç 2	Direnç 3
XU030	9,701.34	9,774.72	9,825.83	9,676.80	8,976.36	0.99%	-2.29%	6.57%	9,524.34	9,570.39	9,635.87	9,681.92	9,747.40	9,793.45	9,858.93
XU050	8,019.23	8,072.77	8,108.94	7,987.18	7,375.22	1.16%	-2.17%	7.05%	7,870.33	7,908.18	7,963.71	8,001.56	8,057.09	8,094.94	8,150.47
XU100	9,193.69	9,228.77	9,259.49	9,111.40	8,370.71	1.45%	-1.64%	8.20%	8,991.64	9,040.41	9,117.05	9,165.82	9,242.46	9,291.23	9,367.87
XBANK	10,054.08	10,159.47	10,263.27	10,085.33	9,625.38	1.35%	-3.28%	5.12%	9,793.44	9,863.06	9,958.57	10,028.19	10,123.70	10,193.32	10,288.83
XUSIN	14,417.36	14,372.81	14,426.51	14,109.60	12,783.32	1.48%	-0.77%	11.83%	14,035.36	14,125.90	14,271.63	14,362.17	14,507.90	14,598.44	14,744.17
AEFES	155.70	152.38	154.63	155.06	142.26	5.56%	0.52%	10.58%	141.37	144.83	150.27	153.73	159.17	162.63	168.07
AGHOL	255.50	259.00	261.15	255.77	230.62	1.49%	-1.64%	11.57%	242.00	247.00	251.25	256.25	260.50	265.50	269.75
AHGAZ	13.40	13.18	13.22	13.28	11.92	1.44%	0.75%	5.68%	12.64	12.87	13.14	13.37	13.64	13.87	14.14
AKBNK	41.58	41.64	42.02	41.32	40.12	2.77%	-1.79%	5.16%	39.60	40.06	40.82	41.28	42.04	42.50	43.26
AKCNS	157.00	165.06	170.51	175.60	161.46	-1.38%	-10.49%	-8.19%	150.43	153.27	155.13	157.97	159.83	162.67	164.53
AKFYE	27.28	27.23	26.72	24.96	20.17	2.94%	0.22%	33.73%	25.09	25.71	26.49	27.11	27.89	28.51	29.29
AKSA	106.40	110.14	106.43	101.83	94.72	-2.83%	-0.37%	14.22%	97.77	101.53	103.97	107.73	110.17	113.93	116.37
AKSEN	37.66	37.99	38.56	38.31	34.73	-0.16%	-1.88%	4.50%	36.35	36.83	37.25	37.73	38.15	38.63	39.05
ALARK	132.60	132.90	130.42	123.02	106.18	2.16%	-2.28%	23.58%	127.33	128.47	130.53	131.67	133.73	134.87	136.93
ALBRK	4.27	4.42	4.53	4.55	4.20	0.23%	-7.78%	0.71%	4.18	4.20	4.24	4.26	4.30	4.32	4.36
ALFAS	105.90	107.28	109.11	111.18	98.50	3.12%	-4.08%	5.37%	99.27	100.63	103.27	104.63	107.27	108.63	111.27
ARCLK	169.00	161.96	160.22	157.72	141.92	5.62%	5.49%	19.35%	154.00	157.00	163.00	166.00	172.00	175.00	181.00
ASELS	60.00	62.79	61.31	57.14	51.32	-1.48%	-3.85%	18.58%	55.73	57.37	58.68	60.32	61.63	63.27	64.58
ASGYO	15.65	16.09	16.44	16.76	15.58	0.97%	-7.34%	-3.51%	15.03	15.22	15.44	15.63	15.85	16.04	16.26
ASTOR	121.30	124.30	123.04	123.85	111.86	0.08%	-1.62%	2.88%	115.67	118.03	119.67	122.03	123.67	126.03	127.67
BERA	20.22	18.30	16.42	14.98	13.03	1.71%	23.97%	55.18%	16.51	17.81	19.01	20.31	21.51	22.81	24.01
BIENY	46.70	47.41	48.64	48.20	44.40	1.57%	-6.26%	0.73%	44.96	45.50	46.10	46.64	47.24	47.78	48.38
BIMAS	388.25	388.80	391.68	387.48	353.83	1.97%	-1.65%	1.90%	365.83	372.92	380.58	387.67	395.33	402.42	410.08
BIOEN	20.32	20.48	20.89	20.95	19.43	0.00%	-3.70%	3.15%	19.63	19.87	20.09	20.33	20.55	20.79	21.01
BOBET	38.02	38.23	38.19	38.38	35.29	0.69%	1.12%	1.39%	36.65	37.03	37.53	37.91	38.41	38.79	39.29
BRSAN	713.00	696.30	703.70	680.18	620.52	5.01%	1.28%	16.50%	639.50	660.00	686.50	707.00	733.50	754.00	780.50
BRYAT	4,322.50	3,913.50	3,794.25	3,401.63	2,796.63	9.99%	18.42%	65.61%	3,735.00	3,852.50	4,087.50	4,205.00	4,440.00	4,557.50	4,792.50
BUCIM	8.25	8.35	8.51	8.48	7.81	2.23%	-5.50%	3.38%	7.94	8.01	8.13	8.20	8.32	8.39	8.51
CANTE	18.07	18.40	18.72	18.77	17.73	0.95%	-5.54%	0.39%	17.67	17.78	17.93	18.04	18.19	18.30	18.45
CCOLA	647.00	640.00	637.60	621.05	558.62	1.97%	2.37%	20.93%	616.67	626.33	636.67	646.33	656.67	666.33	676.67
CIMSA	35.00	36.03	36.87	36.88	32.87	2.22%	-8.09%	6.38%	33.41	33.79	34.39	34.77	35.37	35.75	36.35
CWENE	309.25	315.80	322.58	334.76	308.79	2.74%	-7.41%	-6.85%	292.00	296.75	303.00	307.75	314.00	318.75	325.00
DOAS	267.25	267.90	271.70	275.06	258.90	1.71%	-2.55%	-2.02%	258.17	261.08	264.17	267.08	270.17	273.08	276.17
DOHOL	13.55	13.80	13.82	13.70	12.72	0.07%	-3.90%	2.42%	13.26	13.34	13.45	13.53	13.64	13.72	13.83
ECILC	53.70	52.10	53.15	52.66	47.87	5.19%	1.13%	13.92%	50.15	50.90	52.30	53.05	54.45	55.20	56.60
ECZYT	267.25	265.35	271.95	279.35	268.75	5.32%	-2.46%	-5.23%	249.33	252.92	260.08	263.67	270.83	274.42	281.58
EGEEN	17,365.00	15,582.00	15,078.25	14,511.25	12,161.45	9.99%	18.05%	58.58%	14,756.67	15,278.33	16,321.67	16,843.33	17,886.67	18,408.33	19,451.67
EKGYO	11.10	11.36	11.09	10.73	9.30	-0.45%	-1.77%	10.45%	10.44	10.75	10.93	11.24	11.42	11.73	11.91
ENERY	148.00	150.32	153.56	153.53	136.36	0.68%	-5.73%	3.35%	141.57	143.53	145.77	147.73	149.97	151.93	154.17
ENJSA	62.40	61.90	61.35	59.25	52.71	4.26%	1.88%	12.13%	56.95	58.40	60.40	61.85	63.85	65.30	67.30
ENKAI	37.80	38.82	39.39	39.42	36.63	1.61%	-5.12%	1.45%	36.45	36.87	37.33	37.75	38.21	38.63	39.09
EREGL	45.52	46.29	47.53	46.48	44.21	-2.94%	-5.52%	5.52%	42.79	44.13	44.83	46.17	46.87	48.21	48.91
EUPWR	174.10	178.40	179.57	183.38	174.55	1.69%	-4.08%	-3.01%	165.87	168.23	171.17	173.53	176.47	178.83	181.77
EUREN	19.44	17.84	17.56	17.48	16.27	4.80%	10.96%	15.37%	17.17	17.85	18.65	19.33	20.13	20.81	21.61
FROTO	1,017.00	1,024.60	1,003.90	973.35	863.49	-1.64%	-0.68%	15.31%	962.67	984.33	1,000.67	1,022.33	1,038.67	1,060.33	1,076.67
GARAN	63.10	64.10	65.55	65.11	62.94	0.88%	-4.32%	-0.63%	61.12	61.73	62.42	63.03	63.72	64.33	65.02
GESAN	77.50	80.39	80.99	82.24	74.92	0.65%	-5.37%	-0.39%	74.23	75.27	76.38	77.42	78.53	79.57	80.68
GUBRF	200.60	191.12	195.77	182.50	165.33	9.98%	1.98%	37.77%	171.43	177.27	188.93	194.77	206.43	212.27	223.93
GWIND	27.86	28.30	27.99	27.82	25.24	0.72%	0.80%	6.42%	26.84	27.10	27.48	27.74	28.12	28.38	28.76
HALKB	14.48	15.06	14.83	14.32	13.27	-3.47%	-5.36%	11.13%	13.81	14.09	14.28	14.56	14.75	15.03	15.22



## BİST-100 HİSSELERİ HAREKETLİ ORTALAMA ve DESTEK DİRENÇ TABLOSU

Kod	Kapanış	Hareketli Ortalama				Değişim			Destek ve Direnç Seviyeleri						
		5 HO	10 HO	20 HO	50 HO	Günlük	Haftalık	Aylık	Destek 3	Destek 2	Destek 1	Pivot	Direnç 1	Direnç 2	Direnç 3
HEKTS	19.10	19.57	20.55	19.74	19.08	-0.42%	-8.70%	7.18%	17.79	18.45	18.77	19.43	19.75	20.41	20.73
IPEKE	41.20	40.70	40.96	39.63	36.03	5.48%	-0.63%	13.37%	35.22	37.12	39.16	41.06	43.10	45.00	47.04
ISCTR	11.10	11.24	11.27	10.93	10.25	1.28%	-3.98%	8.23%	10.66	10.78	10.94	11.06	11.22	11.34	11.50
ISDMR	40.64	40.71	40.86	39.85	37.10	0.79%	-1.41%	12.51%	37.81	38.85	39.75	40.79	41.69	42.73	43.63
ISGYO	17.31	17.95	18.25	18.25	17.59	-0.35%	-8.17%	-3.19%	16.72	16.97	17.14	17.39	17.56	17.81	17.98
ISMEN	37.18	37.31	38.09	37.75	34.00	1.97%	-1.90%	7.46%	35.57	36.03	36.61	37.07	37.65	38.11	38.69
IZENR	31.80	32.62	33.32	33.88	30.67	1.53%	-8.36%	-7.40%	30.55	30.93	31.37	31.75	32.19	32.57	33.01
IZMDC	6.67	6.69	6.70	6.64	6.16	0.30%	-2.34%	6.72%	6.36	6.48	6.58	6.70	6.80	6.92	7.02
KARSN	10.00	10.04	10.14	10.05	9.35	2.15%	-4.31%	4.06%	9.62	9.70	9.85	9.93	10.08	10.16	10.31
KAYSE	35.70	36.02	36.29	36.62	34.84	0.79%	-3.46%	-2.03%	34.17	34.63	35.17	35.63	36.17	36.63	37.17
KCAER	58.95	59.79	53.57	47.36	38.42	-4.92%	11.75%	47.82%	48.27	53.58	56.27	61.58	64.27	69.58	72.27
KCHOL	168.20	172.56	173.33	172.07	158.97	-1.41%	-4.10%	4.67%	159.67	163.33	165.77	169.43	171.87	175.53	177.97
KLSEK	79.00	79.13	75.20	74.75	69.24	3.40%	12.30%	8.07%	73.33	74.47	76.73	77.87	80.13	81.27	83.53
KMPUR	67.00	68.34	68.97	69.18	64.41	-0.15%	-2.26%	1.67%	64.75	65.70	66.35	67.30	67.95	68.90	69.55
KONTR	287.00	283.60	279.73	267.27	243.85	7.69%	-4.49%	18.35%	253.25	260.00	273.50	280.25	293.75	300.50	314.00
KONYA	9,902.50	9,120.00	9,082.00	8,915.00	7,996.45	10.00%	10.61%	29.53%	8,473.33	8,759.17	9,330.83	9,616.67	10,188.33	10,474.17	11,045.83
KORDS	96.05	95.31	93.76	90.88	83.71	2.18%	3.95%	15.44%	90.47	91.78	93.92	95.23	97.37	98.68	100.82
KOZAL	51.05	50.41	51.17	50.69	47.18	4.35%	-1.73%	3.76%	43.97	46.38	48.72	51.13	53.47	55.88	58.22
KOZAA	22.90	22.53	23.16	22.56	21.05	6.51%	-3.94%	10.31%	19.55	20.51	21.71	22.67	23.87	24.83	26.03
KRDMD	26.86	27.65	28.34	28.41	26.39	-1.18%	-7.70%	0.07%	25.90	26.34	26.60	27.04	27.30	27.74	28.00
MAVI	141.90	140.12	140.67	143.42	131.01	3.58%	2.53%	-0.49%	130.93	133.77	137.83	140.67	144.73	147.57	151.63
MGROS	493.25	478.10	470.13	455.09	402.08	3.68%	3.62%	20.75%	457.08	466.42	479.83	489.17	502.58	511.92	525.33
MIATA	78.30	75.15	70.75	61.73	45.95	9.89%	10.67%	78.77%	62.82	65.93	72.12	75.23	81.42	84.53	90.72
ODAS	10.09	10.16	10.10	9.90	9.08	2.96%	-2.42%	8.85%	9.58	9.71	9.90	10.03	10.22	10.35	10.54
OTKAR	506.00	516.80	520.55	512.18	468.47	-0.69%	-4.44%	3.90%	470.33	481.67	493.83	505.17	517.33	528.67	540.83
OYAKC	70.95	69.73	69.32	67.19	61.97	5.58%	-0.63%	12.44%	64.87	66.08	68.52	69.73	72.17	73.38	75.82
PENTA	20.74	21.36	21.07	21.19	19.61	0.00%	-7.82%	6.30%	20.07	20.31	20.53	20.77	20.99	21.23	21.45
PETKM	24.20	24.51	24.63	24.00	21.43	2.20%	-4.72%	11.42%	22.72	23.12	23.66	24.06	24.60	25.00	25.54
PGSUS	857.50	849.70	840.65	818.23	748.83	0.23%	2.39%	13.95%	814.00	833.50	845.50	865.00	877.00	896.50	908.50
QUAGR	4.32	4.32	4.46	4.35	4.40	2.86%	-5.88%	7.20%	4.14	4.17	4.25	4.28	4.36	4.39	4.47
SAHOL	79.50	81.05	80.49	80.00	71.75	-0.38%	-1.61%	9.50%	76.78	77.77	78.63	79.62	80.48	81.47	82.33
SASA	39.56	39.73	41.14	40.52	38.32	0.76%	-4.31%	2.75%	37.57	38.21	38.89	39.53	40.21	40.85	41.53
SDTTR	386.00	396.20	399.55	405.00	346.47	1.58%	-3.56%	3.21%	343.00	352.00	369.00	378.00	395.00	404.00	421.00
SISE	51.15	51.26	52.05	51.68	49.18	1.19%	-2.39%	3.75%	49.73	50.22	50.68	51.17	51.63	52.12	52.58
SKBNK	4.74	4.79	4.89	4.94	4.88	1.28%	-5.58%	-2.47%	4.54	4.59	4.67	4.72	4.80	4.85	4.93
SMRTG	65.05	67.50	68.05	68.43	62.67	0.39%	-4.55%	4.25%	62.97	63.68	64.37	65.08	65.77	66.48	67.17
SOKM	67.00	67.90	69.46	69.45	61.56	3.08%	-3.74%	5.02%	64.05	64.80	65.90	66.65	67.75	68.50	69.60
TATEN	39.20	40.71	41.56	42.99	37.51	0.82%	-11.43%	-10.46%	37.51	38.09	38.65	39.23	39.79	40.37	40.93
TAVHL	174.50	169.10	169.35	160.43	136.21	2.29%	3.07%	26.17%	163.33	165.77	170.13	172.57	176.93	179.37	183.73
TCELL	66.95	66.73	66.81	67.91	64.30	2.45%	0.83%	-2.33%	62.93	64.02	65.48	66.57	68.03	69.12	70.58
THYAO	281.75	282.00	281.65	284.19	261.59	2.08%	-1.14%	3.30%	275.58	276.92	279.33	280.67	283.08	284.42	286.83
TKFEN	46.98	47.03	46.65	45.77	41.06	-0.47%	-0.42%	12.45%	45.43	45.91	46.45	46.93	47.47	47.95	48.49
TOASO	267.50	268.55	264.78	260.58	240.39	1.71%	0.56%	8.56%	248.83	254.17	260.83	266.17	272.83	278.17	284.83
TSKB	8.28	8.12	8.39	8.66	7.87	3.76%	-1.43%	0.98%	7.64	7.78	8.03	8.17	8.42	8.56	8.81
TTKOM	32.10	32.41	32.25	32.48	29.84	2.88%	-1.23%	-1.83%	29.64	30.30	31.20	31.86	32.76	33.42	34.32
TTRAK	870.00	862.80	855.05	842.75	766.18	0.75%	0.93%	7.74%	841.67	848.33	859.17	865.83	876.67	883.33	894.17
TUKAS	8.67	8.60	8.66	8.61	7.74	4.08%	-2.36%	3.34%	8.10	8.23	8.45	8.58	8.80	8.93	9.15
TUPRS	161.80	161.64	164.87	161.94	151.01	0.19%	-1.34%	7.87%	154.83	157.27	159.53	161.97	164.23	166.67	168.93
ULKER	106.20	107.04	106.40	105.77	91.79	2.12%	-0.47%	13.64%	102.37	103.33	104.77	105.73	107.17	108.13	109.57
VAKBN	14.23	14.67	14.63	14.47	14.12	-0.63%	-4.62%	0.49%	13.91	14.04	14.13	14.26	14.35	14.48	14.57
VESTL	83.05	86.99	86.64	82.63	62.50	-1.66%	-13.08%	35.15%	77.78	80.42	81.73	84.37	85.68	88.32	89.63
YEOTK	242.80	254.05	249.58	243.81	216.06	2.15%	-4.78%	10.21%	229.03	233.07	237.93	241.97	246.83	250.87	255.73
YKBNK	23.10	23.40	23.74	23.35	22.12	0.43%	-3.19%	5.77%	22.47	22.73	22.91	23.17	23.35	23.61	23.79
YYLGD	15.24	15.52	16.12	16.14	14.59	2.42%	-7.07%	-5.93%	14.57	14.75	14.99	15.17	15.41	15.59	15.83
ZOREN	5.64	5.61	5.78	5.40	4.80	3.87%	-5.84%	21.03%	5.22	5.32	5.48	5.58	5.74	5.84	6.00

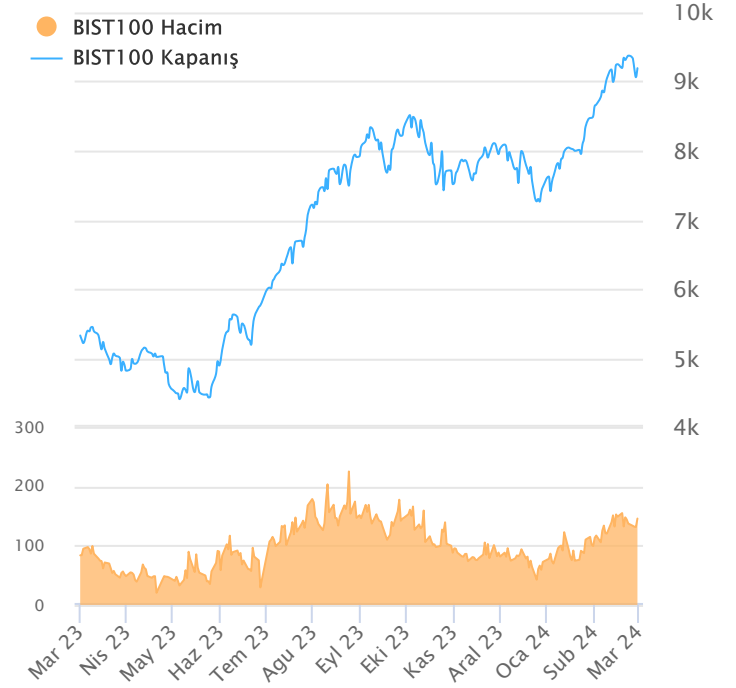
## ŞİRKET TEMETTÜ ÖDEMELERİ

Kod	Brüt Temettü (Bin TL)	Temettü Dağıtım Oranı	Hisse Başına Brüt Tutar (TL)	Hisse Başına Net Tutar (TL)	Temettü Verimi(%)	Temettü Dağıtım Tarihi	Ödemeye Kalan Gün	Ödeme Tarihleri
ANHYT	1,000,000	36.00%	2.33	2.09	4.82%	26.03.2024	26	26.03.2024
BRKVV	16,944	7.85%	0.30	0.27	0.15%	26.03.2024	26	26.03.2024
EGPRO	791,185	-	9.77	8.79	4.51%	26.03.2024	26	Avans : 13.07.2023 - 14.09.2023 - 09.01.2024 - 26.03.2024
KTLEV	294,388	39.24%	1.64	1.47	1.38%	26.03.2024	26	26.03.2024
TTRAK	6,300,000	67.44%	62.96	56.66	7.24%	01.04.2024	32	01.04.2024
AKSA	1,618,750	97.99%	5.00	4.50	4.70%	03.04.2024	34	03.04.2024
AGESA	300,000	21.84%	1.67	1.50	2.58%	15.04.2024	46	15.04.2024
SELEC	155,250	69.55%	0.25	0.23	0.42%	18.04.2024	49	18.04.2024

Yabancı Takas Oranı



BİST 100 Kapanış ve İşlem Hacmi(Milyar TL)



## TEKNİK GÖSTERGELER AÇIKLAMA

### RSI

RSI ilgili periyoddaki kapanış değerlerini periyodun bir önceki kapanış değerleriyle kıyaslayarak hesaplanan kısa ve orta vadeli trendin yönü hakkında öngörüde bulunmayı sağlayan bir göstergedir. İndikatör 0'la 100 arasında değer alır. RSI da genellikle 30 ve 70 referans değerleri kullanılmakla beraber 50 seviyesi de kullanılabilir. Genel kabul görmüş yaklaşım uygulamada, 30 referans değerinin altına inen RSI değerlerinin "aşırı satım", 70 değerinin üzerine çıkan RSI değerlerinin de "aşırı alım" işaret ettiği yönünde. RSI 'ın yorumlanışında kullanılan bir diğer yöntemse uyumsuzluklardır. Yükselen bir piyasada RSI daki yeni oluşan dip ve tepelerin bir önceki dip ve tepelerden daha yüksekte oluşması beklenirken, alçalan bir piyasada RSI daki dip ve tepelerin bir önceki dip ve tepelerden daha aşağıda oluşması beklenir. Bunun gerçekleşmediği durumlar uyumsuzluk olarak kabul edilebilir.

### Momentum

Belirlenmiş olan bir süre içinde fiyatların değişim hızını ölçen bir göstergedir. Son günün kapanışının, x gün önceki kapanışı bölünmesinin 100 ile çarpımı olarak hesaplanan Momentum'da bu iki günün eşit olduğu durumlarda bulunacak olan 100 değeri referans değeri olarak kabul edilir. Kullanım açısından 110 seviyenin üzeri "aşırı alım", 90 seviyesinin altı ise "aşırı satım" olarak kabul edilebilir. Ayrıca Momentum'la 100 referans çizginin kesişme noktalarında Momentum'un referans değerini yukarı kesmesi "al" aşağı kesmesi ise "sat" sinyali olarak kabul edilebilir. Uyumsuzluklar: Fiyatlar yükselirken ve yeni zirveler yaparken, göstergenin yeni zirve yapmaması veya fiyatlar yeni dip yaparken, göstergenin yeni dip yapmaması. Bu durumu trend değişikliğinin erken sinyali olarak değerlendirmek gerekebilir.

### MACD

Genelde 26 ve 12 günlük olarak kullanılan iki üssel hareketli ortalamaların farkı olan Macd, kısa vadeli üssel ortalamaların uzun vadeliye göre olan pozisyonlarını değerlendiren trendin yönü hakkında bilgi vermeye çalışır. MACD orta vadeli indikatörlerden biridir. Macd'nin 0 olduğu seviyede 12 günlük üssel hareketli ortalamaya 26 günlük üssel ortalamaya eşittir. 12 günlüğün 26 günlüğün üzerine çıktığı durumlarda ise Macd pozitif değerler alacaktır. Tersine 12 günlüğün 26 günlüğün altına indiği durumlarda ise Macd negatif olacaktır. Yorumlamalarda 12 günlük hareketli ortalamaların 26 günlük hareketli ortalamadan uzaklaştığı yani Macd'nin 0 değerinin altında yada üzerinde olduğu durumlar "al" ve "sat" olarak değerlendirilebilir. Ancak bu bölgelerde olmanın ürettikleri sinyaller referans değeri kullanan diğer göstergelere göre daha zayıftır. Fiyatların trend yönünde aşırı bir hareketi olduğunu söylese de dönüş zamanı hakkında kesin bilgiler vermez. Macd'nin yorumlanmasında önem taşıyan bir diğer yöntemde uyumsuzluklara dikkat edilmesidir.

### CCI

Mal piyasaları için Donald Lambert tarafından uyarlanmış olan CCI, hesaplanışındaki özellikler nedeniyle rahatlıkla hisse senedi piyasasına da kullanılan bir osilatördür. Bir çok analist bu göstergesi aşırı alım / aşırı satım bölgelerini gösteren osilatör olarak kullanır. CCI +100 ile -100 arasında bir değer alır. +100'ün üzerinde olması demek, kağıdın fiyatının aşırı yükselmiş olması, -100'ün altında olması ise aşırı düşmüş olması demektir. ( "aşırı alım ve aşırı satım" ) CCI'nin yorumlanmasında önem taşıyan bir diğer yöntemde uyumsuzluklara dikkat edilmesidir

### Hareketli Ortalama (HO)

Hareketli Ortalama: bir dizinin verilen zaman aralığı içerisindeki ortalamasının hesaplanması için kullanılan bir yöntemdir. "Hareketli" kelimesi aslında ortalamaların durağan olmayıp zaman içinde eklenen veriye göre sürekli olarak kendini yeniden revize etmesi anlamında kullanılır. Kullandıkları datalarda hangi dönemin datalarına önem verdikleri açısından basit, ağırlıklı, üssel, üçgen ve değişken olmak üzere beş farklı yöntemle hesaplanabilirler. Basit hareketli ortalamada periyod içindeki tüm günler aynı önemde kabul edilir. Ancak son günlerin önemini atlayan bu yaklaşıma karşı ağırlıklı hareketli ortalamada da ilk günlerin önemi azaltılarak ağırlık son günlere kaydırılır. Üssel hareketli ortalamada ise ağırlığın yine son günlere verilmesine karşın ilk günler ağırlıklı hareketli ortalamada olduğu gibi göz ardı edilmez

### Teknik Metodoloji ve Risk Uyarıları

Tabloların hazırlanmasında Finnet veri terminali kullanılmış olup, datalar Finnet tarafından sağlanmıştır. BİST-50 Hisseleri Teknik değerlendirme tablosunda, Bazı önemli teknik göstergeler, hareketli ortalamalar değerleri, sinyalleri, aşırı alım-satım bölgeleri belirtilmiştir. Destek, Direnç ve PIVOT seviyeleri Trive Yatırım'ın belirlediği destek ve direnç seviyeleri değildir. Tüm tablolarda yer alan veriler günlük güncellenmektedir. Tüm bu veriler Finnet veri terminalinden alınmıştır. Teknik göstergelerin son aldığı değerler belirtilmiştir. Sadece teknik göstergelere bakılıp yatırım kararı verilmesi doğru sonuçlar doğurmayabilir. Bu bültende hazırlanan tablolar tek başına yeterli bir gösterge olmayıp, temel ve diğer gelişmelerin devre dışı bırakıldığının unutulmaması gerekmektedir. Trive Yatırım'ın söz konusu bilgi ve görüşlerde meydana gelebilecek değişikliklerden yatırımcıları haberdar etme yükümlülüğü bulunmamaktadır. Trive Yatırım bu bilgilerin veya bu bilgilere dayalı olarak yapılan tahmin, çıkarım veya görüşlerin doğruluğu, tamlığı veya uygunluğuna ilişkin açık veya zımni hiçbir beyan veya taahhütte bulunmamaktadır.

## YASAL UYARI

Burada yer alan bilgiler Trive Yatırım tarafından genel bilgilendirme amacı ile hazırlanmıştır. Yatırım bilgi, yorum ve tavsiyeleri yatırım danışmanlığı kapsamında değildir. Yatırım danışmanlığı hizmeti, SPK tarafından yetkilendirilmiş yetkili kuruluşlar tarafından kişilerin risk ve getiri tercihleri dikkate alınarak sözleşme imzalanmak suretiyle kişiye özel olarak sunulmaktadır. Burada yer alan yorum ve tavsiyeler ise genel nitelikte olup tavsiyede bulunanların kişisel görüşlerine dayanmaktadır. Herhangi bir yatırım aracının alım-satım önerisi ya da getiri vaadi olarak yorumlanmamalıdır. Bu görüşler mali durumunuz ile risk ve getiri tercihlerinize uygun olmayabilir. Bu nedenle, sadece burada yer alan bilgilere dayanarak yatırım kararı verilmesi beklentilerinize uygun sonuçlar doğurmayabilir. Tüm veriler, Trive Yatırım tarafından güvenilir olduğuna inanılan kaynaklardan alınmıştır. Burada yer alan fiyatlar, veriler ve bilgilerin tam ve doğru olduğu garanti edilemez; içerik, haber verilmeksizin değiştirilebilir. Bu kaynakların kullanılması nedeni ile ortaya çıkabilecek hatalardan veya zararlardan kurum çalışanları ile Trive Yatırım sorumlu değildir.

Adres: Reşitpaşa Mah. Eski Büyükdere Cad. No:2 İç Kapı No: 6 Sarıyer / İstanbul [www.trive.com.tr](http://www.trive.com.tr)

Kaynaklar: Trive Yatırım Araştırma, Matriks ve Finnet

Raporu Hazırlayan Birim : Trive Yatırım Araştırma ve Strateji Departmanı

Mail: [destek@trive.com.tr](mailto:destek@trive.com.tr)

Tel: 444 39 34