

Borsa İstanbul	İşl. Hac.(Milyar TL)	Son	Gün %	Hafta %	Ay %
BİST 100	88.3	7,949	-0.76%	0.63%	5.78%
BİST 30	63.1	8,541	-1.10%	1.66%	8.99%
BİST Sanayi	46.2	12,828	-0.44%	1.40%	4.93%
BİST Banka	13.8	8,358	-1.17%	4.56%	8.74%
Bist Tüm	123.3	9,269	-0.59%	0.10%	5.75%

Borsa İstanbul	Piy.Değ.(Milyar TL)	Son	S1 Haf.	S1 Ay	S3 Ay
Yabancı Payı	1,537.6	34.60%	35.31%	36.77%	31.45%

Döviz Kurları	Düşük	Yüksek	Son	Gün %	Hafta %	Ay %
USDTRY	28.7734	28.9609	28.8699	-0.21%	0.15%	1.99%
EURTRY	31.3937	31.8567	31.4855	-0.91%	-0.05%	5.17%
GBPTRY	36.3747	36.8629	36.5180	-0.66%	0.86%	6.16%
EURUSD	1.0879	1.0986	1.0884	-0.81%	-0.20%	2.92%
GBPUSD	1.2603	1.2710	1.2624	-0.54%	0.71%	3.86%

Döviz Sepetleri	Son	Gün %	Hafta %	Ay %
Sepet Kur	30.3362	0.12%	0.75%	4.39%
Dolar Endeksi (DXY)	103.4970	0.71%	-0.41%	-2.98%

VİOP Sözleşme	Vadesi	VKGS	Son	Gün %	Hafta %	Ay %
F_XU0301223	29 Ara	29	8,806.25	-1.89%	1.29%	6.58%
F_XAUUSD1223	29 Ara	29	2,044.55	-0.51%	2.00%	1.21%
F_USDTRY1123	30 Kas	0	28.85	-0.29%	-0.46%	-0.17%
F_EURTRY1123	30 Kas	0	31.54	-0.73%	-0.08%	2.92%

Tahvil Faizleri	Düşük	Yüksek	Son	Önc. Gün	Önc. Haf	Önc. Ay
TL Referans Faiz	41.45	41.45	41.45	40.14	34.39	34.17
Türkiye 1 yıllık	38.63	39.54	38.63	39.86	40.40	34.76
Türkiye 2 yıllık	37.60	37.69	37.62	39.41	40.02	37.58
Türkiye 5 yıllık	24.50	26.40	24.54	25.85	29.07	30.46
Türkiye 10 yıllık	28.61	31.18	28.84	30.09	30.91	31.40
ABD 10 yıllık	4.25	4.37	4.36	4.27	4.41	4.66
Almanya 10 yıllık	2.40	2.49	2.45	2.43	2.62	2.72

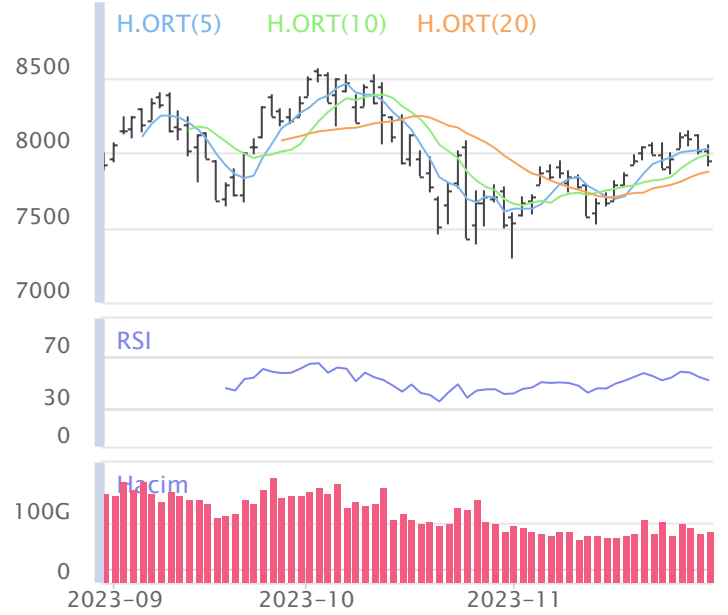
Emtia	Düşük	Yüksek	Son	Gün %	Hafta %	Ay %
Altın Ons	2,031.90	2,047.25	2,036.28	-0.41%	2.17%	2.65%
Gram Altın	1,923.15	1,933.43	1,926.99	-0.29%	2.09%	4.12%
Gümüş Ons	24.93	25.27	25.26	1.06%	6.05%	10.53%
Gram Gümüş	23.14	23.45	23.45	0.89%	6.25%	12.70%
Brent	79.99	84.53	80.04	-3.17%	-1.54%	-6.18%
WTI	75.12	79.62	75.23	-3.29%	-1.64%	-7.26%

Dünya Endeksleri	Son	Gün %	Hafta %	Ay %
S&P 500	4,568	0.38%	0.25%	8.92%
DOW 30	35,951	1.47%	1.92%	8.77%
NASDAQ	14,226	-0.23%	-0.28%	10.70%
CAC40	7,311	0.59%	0.45%	6.17%
DAX	16,215	0.30%	1.38%	9.49%
FTSE	7,454	0.41%	-0.40%	1.80%
NIKKEI 225	33,487	0.50%	0.10%	8.52%

En Çok Yükselen Hisseler XU100				En Çok Düşen Hisseler XU100			
	Gün %	Kapanış	Hacim		Gün %	Kapanış	Hacim
EGEEN	8.42%	11,497.50	1,289.2	OYAKC	-6.32%	65.20	1,070.1
SMRTG	6.57%	65.70	695.2	ODAS	-5.61%	10.93	1,736.8
YEOTK	6.42%	215.50	1,015.8	TOASO	-4.79%	238.50	1,585.1
SNGYO	6.33%	3.19	237.3	MAVI	-3.89%	101.40	186.3
CWENE	5.54%	300.00	580.8	KARSN	-3.37%	9.47	168.5
CANTE	4.37%	19.12	383.4	GWIND	-3.31%	26.26	100.8
GUBRF	4.25%	380.00	2,494.6	BRSAN	-3.23%	673.50	1,284.4
GENIL	4.23%	55.50	131.7	AKFGY	-3.23%	4.50	85.4
IMASM	4.01%	17.11	103.5	AEFES	-3.14%	110.90	276.3
GESAN	3.72%	82.20	428.4	TKFEN	-3.01%	45.10	325.3

Para Girişi Gözlenenler XU100				Hacmi En Yüksek Hisseler			
	Hacim	Kap.	Hac. %		Hacim	Kap.	Gün %
ASELS	3,201	48.84	49.32%	THYAO	8,120	251.00	-1.57%
GUBRF	2,495	380.00	46.52%	ISCTR	3,783	21.44	-2.28%
KOZAL	1,893	23.24	45.82%	SASA	3,742	49.88	-2.39%
TTKOM	1,833	23.90	56.15%	AKBNK	3,448	33.64	-0.83%
EGEEN	1,289	11,497.50	65.47%	ASELS	3,201	48.84	1.75%
YEOTK	1,016	215.50	112.00%	TUPRS	2,897	152.90	-1.29%
KONYA	926	9,307.50	51.85%	EREGL	2,621	40.96	-0.63%
SMRTG	695	65.70	175.70%	YKBNK	2,577	19.20	-0.72%
CWENE	581	300.00	107.16%	SAHOL	2,508	60.95	-2.25%
CANTE	383	19.12	44.56%	GUBRF	2,495	380.00	4.25%

BIST 100	USDTRY	10 Yıllık Faiz TR	XAUUSD
7,949	28.870	28.84	2,036.28
-0.76%	-0.21%	0.08%	-0.41%



XU100	Zarar Kes	Düşük	Yüksek	Aort	Son		
	7,714.82	7,912.02	8,049.28	7,948.60	7,948.60		
Performans				Dolar Bazında Performans			
Gün%	Haf%	Aylık%	Yb%	Gün%	Haf%	Aylık%	Yb%
-0.76	0.63	5.78	44.28	-0.70	0.29	3.38	-6.53
Destek 3	Destek 2	Destek 1	Kapanış	Direnç 1	Direnç 2	Direnç 3	
7,753.39	7,832.71	7,890.65	7,948.60	8,027.91	8,107.23	8,165.17	
İşlem Hacmi (mn TL)			Hareketli Ortalamalar (HO)				
Son	5 Günlük Ort.	5 HO	10 HO	20 HO	50 HO		
88,291	90,989	8,023.72	7,985.06	7,871.45	7,970.68		
5 gün ortalama hacmin -%3 altında			-0.94%	-0.46%	0.98%	-0.28%	
Teknik Göstergeler							
RSI		MOM		CCI		MACD	
51.93	AŞAĞI	101.21	AŞAĞI	26.43	AŞAĞI	46.26	AŞAĞI

BİST 100 endeksinde ilk önemli destek seviyesi 7,890.65 seviyesinde bulunuyor. Bu seviyenin olası aşağı yönlü ataklarda aşağı yönlü kırılması durumunda zarar kes seviyesini 7,714.82 olarak değerlendirmekteyiz. Yukarı yönlü hareketlerde ise öncelikli direnç 8,027.91 seviyesinden geçmektedir. Bu direncin yukarı yönlü kırılması durumunda 8,165.17 seviyesini öncelikli kısa vadeli teknik hedef olarak değerlendirmekteyiz.

BIST 100 endeksi son işlem gününü %0.76 değer kaybıyla 7,948.60 seviyesinden tamamlamıştır. Endeks gün içinde en düşük 7,912.02 en yüksek 8,049.28 seviyesini gördü. Toplam işlem hacmi 123.3 milyar TL olarak gerçekleşti. Sektör endekslerinden en çok değer kazanan %2.05 ile BIST SİGORTA endeksi olurken, en çok değer kaybeden ise %1.79 ile BIST SPOR endeksi olarak gerçekleşti. İşlem hacmi en yüksek 46.2 milyar TL ile BIST SİNAİ oldu.

*BİST 100 endeksi içerisinde yer alan 39 hissenin fiyatı artarken 61 hissenin fiyatı azaldı.

ABD borsalarının dünü karışık tamamladıkları dikkat çekmektedir.

Avrupada Almanya DAX endeksi 0.30 yükselirken İngiltere FTSE endeksi günü 0.41 yükselişle tamamladı.

Türkiye'nin 10 yıllık tahvil faizi bir önceki güne göre 125.0 baz puan düşerek günü 28.84 seviyesinden tamamlamıştır.

ABD 10 yıllık tahvil faizinde bir önceki güne göre 9.2 baz puan yükselerek günü 4.36 seviyesinden tamamlamıştır.

F_XU0301223	Zarar Kes	Düşük	Yüksek	Aort	Son		
	8,484.91	8,763.50	8,959.75	8,874.90	8,801.75		
Performans			Açık Pozisyon				
Gün%	Haf%	Sayısı	Değişimi				
-1.89%	1.29%	249,737.0	-558.0				
Destek 3	Destek 2	Destek 1	Kapanış	Direnç 1	Direnç 2	Direnç 3	
8,527.33	8,645.42	8,723.58	8,801.75	8,919.83	9,037.92	9,116.08	
İşlem Miktarı (Adet)			Hareketli Ortalamalar (HO)				
Son	5 Günlük Ort.	5 HO	10 HO	20 HO	50 HO		
157,198.00	160,777.25	8,902.50	8,836.08	8,683.25	8,889.35		
5 gün ortalama miktarın -2% altında		-1.13%	-0.39%	1.36%	-0.99%		
Teknik Göstergeler							
RSI	MOM	CCI	MACD				
51.53	AŞAĞI	101.37	AŞAĞI	29.20	AŞAĞI	40.39	AŞAĞI

BİST30 endeks vadeli işlem sözleşmesinde ilk destek 8,723.58 seviyesinde bulunuyor. Bu seviyenin aşağı yönlü kırılması durumunda zarar kes seviyesi 8,484.91 olarak değerlendirilebilir. Yukarı yönlü hareketlerde direnç 8,919.83 seviyesinden geçmektedir. Direnç seviyesinin yukarı yönlü kırılması durumunda 9,116.08 seviyesi öncelikli kısa vadeli teknik hedef olacaktır. Sözleşmede toplam açık pozisyon sayısı 249737 adet olup açık pozisyonda önceki işlem gününe göre 558 adetlik azalış dikkat çekmektedir.



XUSIN	Zarar Kes	Düşük	Yüksek	Aort	Son		
	12,519.41	12,763.99	12,932.40	12,827.84	12,827.84		
Performans			Endekse Göre Performans				
Gün%	Haf%	Aylık%	Yb%	Gün%	Haf%	Aylık%	Yb%
-0.44	1.40	4.93	44.06	0.32	0.76	-0.81	-0.15
Destek 3	Destek 2	Destek 1	Kapanış	Direnç 1	Direnç 2	Direnç 3	
12,582.01	12,673.00	12,750.42	12,827.84	12,918.83	13,009.82	13,087.24	
İşlem Hacmi (mn TL)			Hareketli Ortalamalar (HO)				
Son	5 Günlük Ort.	5 HO	10 HO	20 HO	50 HO		
46,202	47,510	12,876.58	12,820.37	12,686.38	12,934.74		
5 gün ortalama hacmin -%3 altında		-0.38%	0.06%	1.12%	-0.83%		
Teknik Göstergeler							
RSI	MOM	CCI	MACD				
52.28	AŞAĞI	101.81	AŞAĞI	43.53	AŞAĞI	42.41	YUKARI

BİST sanayi endeksinde birinci destek seviyesi 12,750.42 seviyesinden geçmekte olup bu seviyenin aşağı yönlü kırılması durumunda zarar kes seviyesi olarak 12,519.41 seviyesi kullanılabilir. Yukarı yönlü ataklarda ise direnç 12,918.83 seviyelerinden geçmektedir. Bu direnç seviyesinin yukarı yönlü kırılması durumunda ise 13,087.24 seviyesi öncelikli kısa vadeli teknik hedef konumunda değerlendirilebilir.



XBANK	Zarar Kes	Düşük	Yüksek	Aort	Son		
	8,006.24	8,336.80	8,565.36	8,358.13	8,358.13		
Performans			Endekse Göre Performans				
Gün%	Haf%	Aylık%	Yb%	Gün%	Haf%	Aylık%	Yb%
-1.17	4.56	8.74	66.24	-0.42	3.90	2.80	15.22
Destek 3	Destek 2	Destek 1	Kapanış	Direnç 1	Direnç 2	Direnç 3	
8,046.27	8,191.54	8,274.83	8,358.13	8,503.39	8,648.66	8,731.95	
İşlem Hacmi (mn TL)			Hareketli Ortalamalar (HO)				
Son	5 Günlük Ort.	5 HO	10 HO	20 HO	50 HO		
13,791	16,721	8,392.54	8,133.56	7,913.72	8,132.71		
5 gün ortalama hacmin -%18 altında		-0.41%	2.76%	5.62%	2.77%		
Teknik Göstergeler							
RSI	MOM	CCI	MACD				
59.42	AŞAĞI	108.15	AŞAĞI	84.46	AŞAĞI	117.03	YUKARI

BİST banka endeksinde ilk etapta olası geri çekilmelerde birinci destek seviyesi konumunda olan 8,274.83 seviyesinin alım yönünde izlenebileceği düşünülmektedir. Zarar kes seviyesini ise 8,006.24 seviyesi olarak belirlemekteyiz. Alım pozisyonlarında bu seviyenin altına dikkat edilmeli. Olası yukarı yönlü ataklarda ise ilk etapta 8,503.39 birinci direnç seviyesinin aşılması durumunda teknik olarak kısa vadede yukarı hareket hız kazanabilir. Olası böyle bir durumda 8,731.95 seviyesi öncelikli kısa vadeli teknik hedef konumunda olacaktır.



Şirketlerden Haberler

MPARK	30/11/2023 22:27 MLP Sağlık Hizmetleri A.Ş. 30.11.2023 Tarihli Pay Geri Alım İşlemleri Haberin Devamı
AGESA	30/11/2023 19:25 AGESA Hayat Ve Emeklilik A.Ş. Günlük Pay Geri Alım İşlemleri Haberin Devamı
RALYH	30/11/2023 18:41 Ral Yatırım Holding A.Ş.,Astor Enerji A.Ş. Yeni İş İlişkisi Haberin Devamı
KRSTL	30/11/2023 18:26 Kristal Kola Ve Meşrubat San Tic. A.Ş.,Tureks Turunç Madencilik İç ve Dış Ticaret A.Ş. Pay Piyasasında Volatilite Bazlı Tedbir Sistemi Haberin Devamı
CWENE	30/11/2023 18:15 Cw Enerji Mühendislik Ticaret Ve Sanayi A.Ş. Yeni İş İlişkisi Hk. Haberin Devamı
AKBNK	30/11/2023 18:11 Akbank T.A.Ş.,Arçelik A.Ş.,Ereğli Demir ve Çelik Fabrikaları T.A.Ş.,Türkiye İş Bankası A.Ş.,Hacı Ömer Sabancı Holding A.Ş.,Emlak Konut Gayrimenkul Yatırım Ortaklığı Anonim Şirketi Yatırımcı Bazında Tedbir Uygulanması Haberin Devamı
PGSUS	30/11/2023 18:11 Pegasus Hava Taşımacılığı A.Ş. Teknoloji İnovasyon Merkezi ve Bağlı Şirket Kuruluşu Hakkında Karar Haberin Devamı
A1CAP	30/11/2023 18:10 A1 Capital Yatırım Menkul Değerler A.Ş. Yeni Şirket Kuruluşuna İştirak Edilmesi Hk. Haberin Devamı
RALYH	30/11/2023 17:02 Ral Yatırım Holding A.Ş.,Astor Enerji A.Ş. ELEKTRİK ÜRETİM FAALİYETLERİ KAPSAMINDA MAL ALIM Haberin Devamı
NATEN	30/11/2023 15:55 Naturel Yenilenebilir Enerji Ticaret A.Ş. Bedelsiz Sermaye Artırımının Ticaret Sicil Gazetesinde Tescil ve İlan Edilmesi Hk. Haberin Devamı
ESEN	30/11/2023 15:53 Esenboğa Elektrik Üretim A.Ş. Bedelsiz Sermaye Artırımının Ticaret Sicil Gazetesinde Tescil ve İlan Edilmesi Hk. Haberin Devamı
MAGEN	30/11/2023 15:51 Margün Enerji Üretim Sanayi Ve Ticaret A.Ş. Bedelsiz Sermaye Artırımının Ticaret Sicil Gazetesinde Tescil ve İlan Edilmesi Hk. Haberin Devamı
ZOREN	30/11/2023 15:46 Zorlu Enerji Elektrik Üretim A.Ş. Yeni Şirket Kuruluşu Haberin Devamı
VRGYO	30/11/2023 15:37 Vera Konsept Gayrimenkul Yatırım Ortaklığı A.Ş. T.C Özelleştirme İdaresi tarafından İzmir/Konak/Mersinli 2876 ada 12 parsel numaralı 8.181,00 m2 yüzölçümlü taşınmazın özelleştirilmesi kapsamında açılan ihaleye teklif verilmesi hk. Haberin Devamı
ARASE	30/11/2023 14:35 Doğu Aras Enerji Yatırımları A.Ş. %100 Bağlı Ortaklığımız Aras Elektrik Perakende Satış A.Ş.Hk. Haberin Devamı
CVKMD	30/11/2023 12:17 CVK Maden İşletmeleri Sanayi Ve Ticaret A.Ş. Yeni İş İlişkisi Haberin Devamı
RYSAS	30/11/2023 11:28 Reysaş Taşımacılık ve Lojistik Ticaret A.Ş. Esas Sözleşme Tadili Ticaret Bakanlığı İzni Hk. Haberin Devamı
RYSAS	30/11/2023 11:26 Reysaş Taşımacılık ve Lojistik Ticaret A.Ş. Kayıtlı Sermaye Tavanı Artırımı ve Süresinin Uzatılmasına Yönelik Esas Sözleşme Tadiline Ticaret Bakanlığı Onayı Hk. Haberin Devamı
SMRTG	30/11/2023 11:14 Smart Güneş Enerjisi Teknolojileri Araştırma Geliştirme Üretim Sanayi Ve Ticaret A.Ş. Yeni Şirket Kurulumu Haberin Devamı
RYGYO	30/11/2023 11:07 Reysaş Gayrimenkul Yatırım Ortaklığı Anonim Şirketi Esas Sözleşme Tadili Ticaret Bakanlığı İzni Hk. Haberin Devamı
RYGYO	30/11/2023 11:04 Reysaş Gayrimenkul Yatırım Ortaklığı Anonim Şirketi Kayıtlı Sermaye Tavanı Artırımı ve Süresinin Uzatılmasına Yönelik Esas Sözleşme Tadiline Ticaret Bakanlığı Onayı Hk. Haberin Devamı
ASTOR	30/11/2023 09:32 Astor Enerji A.Ş. Yeni İş İlişkisi Haberin Devamı
INDES	30/11/2023 09:04 İndeks Bilgisayar Sistemleri Mühendislik Sanayi Ve Ticaret Anonim Şirketi,Lokman Hekim Engürüsağ Sağlık Turizm Eğitim Hizmetleri ve İnşaat Taahhüt A.Ş.,Özsu Balık Üretim A.Ş. Hak Kullanımı Haberin Devamı
YEOTK	30/11/2023 09:00 Yeo Teknoloji Enerji Ve Endüstri A.Ş. Şirketin Yeni İş Alımı ve Sözleşme İmzalanması Hakkında. Haberin Devamı
GLCVY	30/11/2023 08:49 Gelecek Varlık Yönetimi A.Ş. Tahsili Gecikmiş Alacak Portföyü Alımı Haberin Devamı

BİST-50 HİSSELERİ TEKNİK DEĞERLENDİRME

Kod	RSI			MOMENTUM			CCI			5HO	10HO	20HO	MACD		
	Değer	Sinyal	Bölge	Değer	Sinyal	Bölge	Değer	Sinyal	Bölge	Sinyal	Sinyal	Sinyal	Değer	Sinyal	
XU030	56.40	-	-	102.74	-	-	51.55	-	-	SATIŞ	-	-	103.74	-	
XU050	54.54	-	-	102.23	-	-	43.08	-	-	SATIŞ	-	-	65.23	-	
XU100	51.93	-	-	101.21	-	-	26.43	-	-	-	SATIŞ	-	46.26	-	
XBANK	59.42	-	-	108.15	-	-	84.46	SATIŞ	-	-	-	-	117.03	-	
XUSIN	52.28	-	-	101.81	-	-	43.53	-	-	SATIŞ	-	-	42.41	-	
AEFES	49.64	SATIŞ	-	101.56	-	-	-53.77	-	-	SATIŞ	SATIŞ	SATIŞ	1.59	SATIŞ	
AKBNK	65.11	-	-	111.84	-	AŞIRI ALIM	96.43	-	-	-	-	-	0.81	-	
AKSEN	44.54	-	-	100.23	-	-	-52.82	-	-	-	SATIŞ	-	-0.40	-	
ALARK	41.17	-	-	96.46	-	-	-80.48	-	-	-	-	-	-2.68	-	
ARCLK	38.65	-	-	98.91	SATIŞ	-	-121.92	-	AŞIRI SATIM	-	-	-	-1.96	-	
ASELS	68.47	-	-	115.90	-	AŞIRI ALIM	84.93	-	-	-	-	-	1.87	-	
ASTOR	36.35	-	-	94.08	-	-	-187.63	-	AŞIRI SATIM	-	-	-	-2.83	-	
BIMAS	54.26	-	-	99.92	SATIŞ	-	17.48	-	-	-	SATIŞ	-	6.25	-	
CANTE	54.41	ALIŞ	-	103.07	ALIŞ	-	104.63	-	AŞIRI ALIM	ALIŞ	ALIŞ	ALIŞ	0.01	-	
CIMSA	49.91	-	-	104.49	-	-	45.76	-	-	-	ALIŞ	ALIŞ	ALIŞ	-0.18	-
CWENE	46.17	-	-	100.67	ALIŞ	-	45.22	ALIŞ	-	ALIŞ	ALIŞ	-	-9.23	ALIŞ	
DOAS	39.47	-	-	94.73	-	-	-146.48	-	AŞIRI SATIM	-	-	-	-2.69	-	
DOHOL	45.71	-	-	99.70	SATIŞ	-	-8.66	-	-	-	-	-	-0.13	SATIŞ	
EKGYO	50.48	-	-	97.88	-	-	-42.76	-	-	-	-	-	0.04	-	
ENJSA	37.79	-	-	95.23	-	-	-245.05	-	AŞIRI SATIM	-	-	-	-0.72	-	
ENKAI	60.65	-	-	105.21	-	-	89.23	-	-	-	-	-	0.73	-	
EREGL	55.94	-	-	107.00	-	-	65.91	-	-	-	-	-	0.32	-	
EUPWR	40.58	-	-	96.11	-	-	-89.46	-	-	-	-	-	-6.53	-	
FROTO	53.80	-	-	99.06	SATIŞ	-	61.88	-	-	-	-	-	2.33	-	
GARAN	66.05	-	-	113.98	-	AŞIRI ALIM	97.10	-	-	-	-	-	1.41	-	
GESAN	42.84	-	-	97.86	-	-	-60.09	-	-	ALIŞ	-	-	-2.57	-	
GUBRF	59.86	-	-	103.97	-	-	158.79	-	AŞIRI ALIM	ALIŞ	ALIŞ	ALIŞ	5.33	ALIŞ	
HALKB	41.30	-	-	99.54	SATIŞ	-	-25.50	-	-	-	-	-	-0.25	-	
HEKTS	53.32	-	-	108.04	-	-	144.82	-	AŞIRI ALIM	-	-	-	-0.29	-	
ISCTR	49.38	SATIŞ	-	104.38	-	-	39.84	SATIŞ	-	SATIŞ	SATIŞ	-	-0.06	-	
KCHOL	48.52	SATIŞ	-	99.51	-	-	-10.36	-	-	SATIŞ	SATIŞ	SATIŞ	-0.01	-	
KONTR	40.82	-	-	94.70	-	-	-143.65	-	AŞIRI SATIM	-	-	-	-5.64	-	
KOZAA	44.60	-	-	98.66	-	-	-46.04	-	-	-	-	-	-0.78	-	
KOZAL	49.48	-	-	102.38	-	-	84.54	-	-	ALIŞ	-	ALIŞ	-0.36	-	
KRDMD	46.18	-	-	103.11	-	-	38.55	-	-	ALIŞ	ALIŞ	-	-0.40	-	
MGROS	46.18	-	-	98.43	SATIŞ	-	-56.00	-	-	-	-	-	1.00	-	
ODAS	40.19	-	-	98.29	SATIŞ	-	-103.24	-	AŞIRI SATIM	-	-	-	-0.16	-	
OYAKC	39.64	-	-	95.88	SATIŞ	-	-166.54	-	AŞIRI SATIM	-	SATIŞ	-	-0.75	SATIŞ	
PETKM	51.73	-	-	96.60	-	-	-21.01	-	-	-	-	ALIŞ	0.27	-	
PGSUS	42.42	-	-	95.79	SATIŞ	-	-85.43	-	-	-	-	-	-4.92	SATIŞ	
SAHOL	57.64	-	-	104.10	-	-	36.30	-	-	SATIŞ	-	-	1.40	-	
SASA	65.37	SATIŞ	-	113.67	-	AŞIRI ALIM	138.35	-	AŞIRI ALIM	-	-	-	0.96	-	
SISE	47.54	SATIŞ	-	100.74	-	-	-8.59	SATIŞ	-	SATIŞ	SATIŞ	SATIŞ	-0.07	-	
SMRTG	46.86	-	-	101.94	ALIŞ	-	74.11	ALIŞ	-	ALIŞ	ALIŞ	-	-2.10	ALIŞ	
TAVHL	43.30	-	-	97.07	-	-	-104.44	-	AŞIRI SATIM	-	-	-	-0.53	SATIŞ	
TCELL	60.25	-	-	102.12	-	-	53.91	-	-	ALIŞ	-	-	1.52	-	
THYAO	56.58	-	-	98.72	SATIŞ	-	-12.03	-	-	-	SATIŞ	-	8.46	-	
TKFEN	51.59	-	-	108.67	-	-	26.62	-	-	SATIŞ	SATIŞ	-	0.46	-	
TOASO	39.76	-	-	96.56	SATIŞ	-	-150.99	-	AŞIRI SATIM	SATIŞ	SATIŞ	-	-5.70	-	
TSKB	47.28	SATIŞ	-	97.94	SATIŞ	-	-27.61	-	-	-	-	SATIŞ	0.04	-	
TTKOM	64.05	-	-	109.43	-	-	151.41	-	AŞIRI ALIM	-	-	-	0.56	-	
TUPRS	54.47	-	-	99.61	SATIŞ	-	-4.29	-	-	SATIŞ	SATIŞ	-	2.66	SATIŞ	
VAKBN	33.14	-	-	91.45	-	-	-244.24	-	AŞIRI SATIM	-	-	-	-0.48	-	
VESTL	45.65	-	-	100.08	ALIŞ	-	-15.31	-	-	ALIŞ	-	-	-0.90	-	
YKBNK	67.84	SATIŞ	-	113.68	-	AŞIRI ALIM	113.18	-	AŞIRI ALIM	-	-	-	0.38	-	

BİST-100 HİSSELERİ HAREKETLİ ORTALAMA ve DESTEK DİRENÇ TABLOSU

Kod	Kapanış	Hareketli Ortalama				Değişim			Destek ve Direnç Seviyeleri						
		5 HO	10 HO	20 HO	50 HO	Günlük	Haftalık	Aylık	Destek 3	Destek 2	Destek 1	Pivot	Direnç 1	Direnç 2	Direnç 3
XU030	8,540.70	8,604.46	8,518.69	8,329.70	8,379.03	-1.10%	1.66%	8.99%	8,294.86	8,398.69	8,469.70	8,573.53	8,644.54	8,748.37	8,819.38
XU050	7,004.98	7,062.74	7,006.61	6,874.72	6,943.64	-0.92%	1.16%	7.81%	6,822.15	6,897.50	6,951.24	7,026.59	7,080.33	7,155.68	7,209.42
XU100	7,948.60	8,023.72	7,985.06	7,871.45	7,970.68	-0.76%	0.63%	5.78%	7,753.39	7,832.71	7,890.65	7,969.97	8,027.91	8,107.23	8,165.17
XBANK	8,358.13	8,392.54	8,133.56	7,913.72	8,132.71	-1.17%	4.56%	8.74%	8,046.27	8,191.54	8,274.83	8,420.10	8,503.39	8,648.66	8,731.95
XUSIN	12,827.84	12,876.58	12,820.37	12,686.38	12,934.74	-0.44%	1.40%	4.93%	12,582.01	12,673.00	12,750.42	12,841.41	12,918.83	13,009.82	13,087.24
AEFES	110.90	113.94	112.65	113.11	108.60	-3.14%	-2.97%	11.07%	105.23	107.97	109.43	112.17	113.63	116.37	117.83
AGHOL	190.40	198.42	202.41	208.85	213.02	-1.30%	-6.16%	-7.30%	180.00	185.20	187.80	193.00	195.60	200.80	203.40
AHGAZ	12.29	12.25	12.48	12.68	13.65	2.42%	-1.36%	-6.18%	11.77	11.88	12.08	12.19	12.39	12.50	12.70
AKBNK	33.64	33.50	32.13	30.77	31.38	-0.83%	6.93%	14.19%	32.07	32.79	33.21	33.93	34.35	35.07	35.49
AKCNS	147.00	150.80	157.26	160.05	170.19	0.82%	-6.37%	-12.81%	142.23	143.27	145.13	146.17	148.03	149.07	150.93
AKFGY	4.50	4.64	4.59	4.50	4.75	-3.23%	-1.75%	3.45%	4.21	4.35	4.43	4.57	4.65	4.79	4.87
AKFYE	17.70	18.60	19.07	19.15	18.30	-1.67%	-7.33%	-0.67%	16.86	17.22	17.46	17.82	18.06	18.42	18.66
AKSA	86.30	88.53	88.61	87.51	91.40	-2.10%	-1.76%	-2.60%	81.70	83.60	84.95	86.85	88.20	90.10	91.45
AKSEN	34.42	34.81	34.77	34.98	36.64	-1.43%	0.53%	-1.77%	32.33	33.07	33.75	34.49	35.17	35.91	36.59
ALARK	100.80	101.80	102.05	104.43	111.44	-0.49%	0.00%	-0.17%	97.80	99.00	99.90	101.10	102.00	103.20	104.10
ALBRK	4.01	4.06	4.06	4.12	4.21	-0.50%	-0.99%	-3.61%	3.91	3.94	3.98	4.01	4.05	4.08	4.12
ALFAS	103.30	105.60	108.88	115.49	128.21	3.20%	-5.75%	-16.89%	94.47	96.63	99.97	102.13	105.47	107.63	110.97
ARCLK	135.90	140.68	141.57	140.74	149.44	-2.86%	-4.43%	0.07%	129.30	132.50	134.20	137.40	139.10	142.30	144.00
ASELS	48.84	48.52	46.83	44.57	42.62	1.75%	4.99%	18.37%	45.88	46.76	47.80	48.68	49.72	50.60	51.64
ASTOR	109.70	112.62	114.28	116.53	122.17	-0.27%	-3.77%	-12.59%	104.50	106.90	108.30	110.70	112.10	114.50	115.90
BERA	13.96	14.16	14.32	14.84	16.27	0.43%	-1.83%	-18.41%	13.56	13.70	13.83	13.97	14.10	14.24	14.37
BIENY	48.70	49.09	49.98	50.24	54.81	1.16%	-2.33%	-1.10%	47.53	47.77	48.23	48.47	48.93	49.17	49.63
BIMAS	308.00	314.45	311.70	302.96	296.40	-1.28%	-0.48%	13.24%	295.92	301.83	304.92	310.83	313.92	319.83	322.92
BRSAN	673.50	715.40	736.30	768.15	819.77	-3.23%	-8.80%	-27.03%	623.50	648.50	661.00	686.00	698.50	723.50	736.00
BRYAT	2,298.00	2,320.80	2,353.60	2,311.85	2,377.42	2.32%	-2.63%	-1.17%	2,167.00	2,204.00	2,251.00	2,288.00	2,335.00	2,372.00	2,419.00
BUCIM	8.64	8.83	8.81	8.82	9.31	-1.14%	-1.14%	-7.99%	8.42	8.51	8.58	8.67	8.74	8.83	8.90
CANTE	19.12	18.77	18.83	18.63	19.09	4.37%	2.25%	3.63%	17.67	17.96	18.54	18.83	19.41	19.70	20.28
CCOLA	405.25	411.65	410.95	415.68	393.88	-2.29%	0.62%	10.18%	389.17	397.08	401.17	409.08	413.17	421.08	425.17
CIMSA	34.46	34.84	34.41	33.72	36.31	2.38%	0.23%	-6.26%	32.84	33.22	33.84	34.22	34.84	35.22	35.84
CWENE	300.00	292.65	295.10	302.75	329.55	5.54%	2.83%	-2.53%	275.42	280.33	290.17	295.08	304.92	309.83	319.67
DOAS	245.20	250.20	257.70	261.91	260.29	-0.04%	-5.63%	0.83%	234.20	237.80	241.50	245.10	248.80	252.40	256.10
DOHOL	13.20	13.34	13.39	13.42	13.69	1.23%	-0.08%	-3.51%	12.73	12.84	13.02	13.13	13.31	13.42	13.60
ECILC	48.18	49.32	48.10	46.73	50.01	-1.19%	1.22%	9.80%	46.79	47.39	47.79	48.39	48.79	49.39	49.79
ECZYT	333.50	330.00	311.73	293.72	281.04	3.01%	13.05%	26.33%	313.33	319.17	326.33	332.17	339.33	345.17	352.33
EGEEN	11,497.50	10,614.50	10,263.25	9,976.13	9,410.92	8.42%	18.04%	29.77%	9,873.33	10,239.17	10,868.33	11,234.17	11,863.33	12,229.17	12,858.33
EKGYO	7.37	7.44	7.48	7.26	7.46	-0.41%	1.52%	12.35%	7.05	7.18	7.27	7.40	7.49	7.62	7.71
ENJSA	47.56	48.91	49.42	50.38	51.25	-2.58%	-3.33%	-2.22%	45.59	46.57	47.07	48.05	48.55	49.53	50.03
ENKAI	35.16	35.04	34.51	33.50	33.23	-0.45%	3.35%	15.58%	34.09	34.57	34.87	35.35	35.65	36.13	36.43
EREGL	40.96	41.00	40.40	39.13	40.78	-0.63%	4.12%	8.19%	39.95	40.41	40.69	41.15	41.43	41.89	42.17
EUPWR	170.60	170.62	174.44	177.76	197.28	3.71%	-2.63%	-7.18%	159.33	161.67	166.13	168.47	172.93	175.27	179.73
EUREN	15.85	15.95	16.38	16.78	17.34	2.92%	-0.94%	5.60%	14.82	15.08	15.47	15.73	16.12	16.38	16.77
FROTO	841.00	833.80	834.80	830.54	829.90	-0.12%	3.25%	6.96%	812.17	822.33	831.67	841.83	851.17	861.33	870.67
GARAN	54.05	53.84	51.40	49.64	49.58	-0.37%	7.56%	15.00%	51.50	52.55	53.30	54.35	55.10	56.15	56.90
GENIL	55.50	55.15	55.58	56.61	59.10	4.23%	-0.80%	-7.19%	47.43	50.07	52.78	55.42	58.13	60.77	63.48
GESAN	82.20	81.58	82.93	84.68	91.81	3.72%	-1.20%	-4.64%	75.83	77.27	79.73	81.17	83.63	85.07	87.53
GLYHO	11.15	11.40	11.74	12.16	12.90	-0.45%	-5.11%	-7.00%	10.71	10.86	11.00	11.15	11.29	11.44	11.58
GUBRF	380.00	370.95	371.48	365.90	358.84	4.25%	2.22%	15.82%	342.17	352.33	366.17	376.33	390.17	400.33	414.17
GWIND	26.26	27.16	27.38	27.18	29.27	-3.31%	-4.99%	-2.16%	24.71	25.49	25.87	26.65	27.03	27.81	28.19
HALKB	12.98	13.11	13.11	13.14	14.20	-0.31%	-0.69%	-1.37%	12.71	12.83	12.90	13.02	13.09	13.21	13.28
HEKTS	22.30	21.75	21.27	21.49	22.94	-2.45%	8.89%	1.73%	20.51	21.11	21.71	22.31	22.91	23.51	24.11

BİST-100 HİSSELERİ HAREKETLİ ORTALAMA ve DESTEK DİRENÇ TABLOSU

Kod	Kapanış	Hareketli Ortalama				Değişim			Destek ve Direnç Seviyeleri						
		5 HO	10 HO	20 HO	50 HO	Günlük	Haftalık	Aylık	Destek 3	Destek 2	Destek 1	Pivot	Direnç 1	Direnç 2	Direnç 3
IMASM	17.11	17.03	16.48	16.06	16.51	4.01%	7.14%	15.14%	15.76	16.03	16.57	16.84	17.38	17.65	18.19
IPEKE	39.60	40.34	41.10	40.40	43.42	-0.15%	-4.12%	4.21%	38.49	39.03	39.31	39.85	40.13	40.67	40.95
ISCTR	21.44	21.86	21.43	21.02	22.65	-2.28%	1.42%	2.19%	20.05	20.75	21.09	21.79	22.13	22.83	23.17
ISDMR	35.88	35.97	35.77	35.23	37.33	-0.39%	1.99%	0.67%	35.15	35.45	35.67	35.97	36.19	36.49	36.71
ISGYO	20.80	21.58	21.79	21.47	22.23	-2.62%	-3.70%	-3.88%	19.20	19.88	20.34	21.02	21.48	22.16	22.62
ISMEN	30.94	32.13	32.64	33.73	37.01	-0.83%	-6.24%	-27.06%	29.81	30.29	30.61	31.09	31.41	31.89	32.21
IZMDC	5.76	5.97	6.10	6.18	6.59	-1.54%	-5.57%	-3.84%	5.51	5.61	5.69	5.79	5.87	5.97	6.05
KARNS	9.47	9.62	9.61	9.65	10.55	-3.37%	1.07%	-0.63%	8.93	9.20	9.33	9.60	9.73	10.00	10.13
KAYSE	40.46	40.48	40.24	38.55	40.25	1.91%	-1.26%	13.43%	37.60	38.38	39.42	40.20	41.24	42.02	43.06
KCAER	30.48	31.28	31.75	30.03	30.14	-0.39%	-6.27%	9.25%	29.15	29.59	30.03	30.47	30.91	31.35	31.79
KCHOL	141.50	142.34	142.59	141.91	144.03	-1.19%	0.71%	3.44%	134.40	136.70	139.10	141.40	143.80	146.10	148.50
KMPUR	68.25	68.76	70.32	70.36	74.81	0.37%	-2.71%	-5.86%	66.03	66.82	67.53	68.32	69.03	69.82	70.53
KONTR	254.75	259.50	266.38	270.70	285.21	0.69%	-4.94%	-2.95%	241.67	246.58	250.67	255.58	259.67	264.58	268.67
KONYA	9,307.50	8,905.00	8,508.00	8,158.13	7,466.87	3.02%	17.33%	18.03%	8,835.00	8,952.50	9,130.00	9,247.50	9,425.00	9,542.50	9,720.00
KORDS	83.85	84.34	86.17	86.24	90.07	0.42%	-1.12%	0.42%	82.30	82.85	83.35	83.90	84.40	84.95	85.45
KOZAA	55.20	55.82	56.39	55.51	60.02	-0.18%	-1.60%	4.94%	53.10	54.10	54.65	55.65	56.20	57.20	57.75
KOZAL	23.24	22.91	22.97	22.63	24.76	1.57%	2.38%	5.83%	21.99	22.39	22.81	23.21	23.63	24.03	24.45
KRDMD	24.70	24.72	24.68	24.71	26.78	0.49%	1.76%	-0.61%	23.98	24.26	24.48	24.76	24.98	25.26	25.48
KZBVG	18.36	18.21	18.34	18.30	19.12	-1.02%	2.11%	6.13%	17.41	17.79	18.08	18.46	18.75	19.13	19.42
MAVI	101.40	103.68	103.42	103.50	104.66	-3.89%	1.40%	6.18%	93.77	97.13	99.27	102.63	104.77	108.13	110.27
MGROS	359.75	369.65	368.53	366.50	369.53	-1.77%	-4.26%	6.53%	345.92	352.08	355.92	362.08	365.92	372.08	375.92
MIATK	39.18	40.44	44.62	49.79	48.99	1.61%	-14.00%	-36.65%	35.25	36.41	37.79	38.95	40.33	41.49	42.87
ODAS	10.93	11.61	11.57	11.50	12.20	-5.61%	-5.20%	-7.45%	9.69	10.23	10.58	11.12	11.47	12.01	12.36
OTKAR	441.75	437.30	434.93	433.32	403.35	2.49%	4.31%	10.58%	418.83	423.42	432.58	437.17	446.33	450.92	460.08
OYAKC	65.20	69.42	68.82	69.47	72.41	-6.32%	-4.54%	-8.62%	58.53	61.87	63.53	66.87	68.53	71.87	73.53
PENTA	21.00	21.79	22.59	21.69	21.78	-1.32%	-9.01%	2.44%	20.16	20.52	20.76	21.12	21.36	21.72	21.96
PETKM	21.60	21.83	21.95	21.39	21.29	0.75%	1.12%	9.76%	20.65	21.03	21.31	21.69	21.97	22.35	22.63
PGSUS	705.00	720.90	729.80	726.82	742.03	-1.40%	-2.76%	0.00%	683.67	694.33	699.67	710.33	715.67	726.33	731.67
PSGYO	6.21	6.17	6.25	6.52	6.29	2.48%	-1.11%	-2.97%	5.56	5.78	6.00	6.22	6.44	6.66	6.88
QUAGR	5.81	5.83	5.90	5.86	6.08	2.11%	-1.02%	5.25%	5.58	5.62	5.72	5.76	5.86	5.90	6.00
SAHOL	60.95	61.84	61.12	59.17	57.83	-2.25%	0.66%	13.93%	57.82	59.38	60.17	61.73	62.52	64.08	64.87
SASA	49.88	48.17	46.06	45.26	45.28	-2.39%	14.88%	16.65%	45.69	47.01	48.45	49.77	51.21	52.53	53.97
SISE	49.26	49.85	49.76	49.21	50.84	-2.74%	0.12%	4.06%	47.24	48.24	48.75	49.75	50.26	51.26	51.77
SKBNK	7.00	7.20	7.28	7.15	6.79	-1.13%	-4.11%	5.26%	6.69	6.83	6.91	7.05	7.13	7.27	7.35
SMRTG	65.70	64.25	64.44	65.76	72.45	6.57%	4.12%	-4.71%	58.30	59.90	62.80	64.40	67.30	68.90	71.80
SNGYO	3.19	3.05	3.05	2.98	3.14	6.33%	5.98%	14.75%	2.79	2.90	3.04	3.15	3.29	3.40	3.54
SOKM	58.55	58.84	59.75	61.40	61.94	1.47%	-2.25%	-2.09%	55.77	56.38	57.47	58.08	59.17	59.78	60.87
TAVHL	116.00	119.14	120.18	118.90	122.23	-0.94%	-3.01%	1.22%	111.63	113.27	114.63	116.27	117.63	119.27	120.63
TCELL	57.85	58.13	57.70	55.80	53.61	1.05%	0.96%	20.52%	55.52	55.98	56.92	57.38	58.32	58.78	59.72
THYAO	251.00	257.45	258.75	245.13	233.91	-1.57%	-3.74%	15.51%	241.83	245.87	248.43	252.47	255.03	259.07	261.63
TKFEN	45.10	46.52	45.57	43.42	46.35	-3.01%	1.21%	10.43%	42.55	43.77	44.43	45.65	46.31	47.53	48.19
TOASO	238.50	242.84	245.75	251.18	265.02	-4.79%	-2.25%	-0.91%	221.33	229.57	234.03	242.27	246.73	254.97	259.43
TSKB	7.12	7.37	7.38	7.15	7.45	-2.20%	-3.65%	6.27%	6.76	6.93	7.03	7.20	7.30	7.47	7.57
TTKOM	23.90	23.18	22.73	22.07	21.68	3.64%	8.24%	24.41%	21.73	22.33	23.11	23.71	24.49	25.09	25.87
TTRAK	690.50	710.20	722.95	735.74	802.55	-2.61%	-3.56%	-4.73%	656.50	673.50	682.00	699.00	707.50	724.50	733.00
TUKAS	7.92	8.04	8.19	8.15	8.46	0.13%	-3.53%	1.67%	7.75	7.81	7.87	7.93	7.99	8.05	8.11
TUPRS	152.90	154.06	153.74	152.25	148.33	-1.29%	2.00%	7.75%	147.23	149.37	151.13	153.27	155.03	157.17	158.93
ULKER	85.65	87.92	89.34	85.53	85.39	-0.17%	-6.29%	18.14%	81.92	83.38	84.52	85.98	87.12	88.58	89.72
VAKBN	13.90	14.60	14.88	15.63	15.88	-2.52%	-8.85%	-14.72%	13.23	13.55	13.72	14.04	14.21	14.53	14.70
VESBE	16.55	16.92	17.15	17.29	17.23	-1.66%	-2.42%	-1.31%	16.00	16.24	16.40	16.64	16.80	17.04	17.20
VESTL	59.75	59.45	60.10	60.68	62.89	2.05%	-0.58%	-1.97%	56.50	57.15	58.45	59.10	60.40	61.05	62.35
YEOTK	215.50	213.08	220.90	226.96	234.48	6.42%	-4.90%	-6.95%	191.53	196.77	206.13	211.37	220.73	225.97	235.33
YKBNK	19.20	18.92	18.06	17.48	17.88	-0.72%	9.15%	11.37%	18.53	18.76	18.98	19.21	19.43	19.66	19.88
YYLGD	14.30	14.93	15.16	15.41	18.15	-2.52%	-5.05%	-17.82%	13.47	13.81	14.05	14.39	14.63	14.97	15.21
ZOREN	5.09	5.16	5.11	5.17	5.59	-0.59%	2.41%	-3.96%	4.86	4.94	5.02	5.10	5.18	5.26	5.34

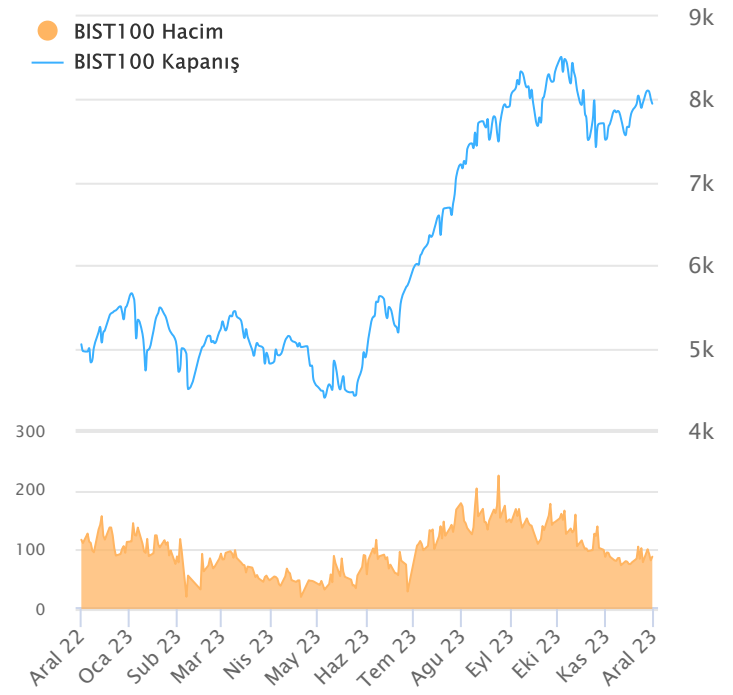
ŞİRKET TEMETTÜ ÖDEMELERİ

Kod	Brüt Temettü (Bin TL)	Temettü Dağıtma Oranı	Hisse Başına Brüt Tutar (TL)	Hisse Başına Net Tutar (TL)	Temettü Verimi(%)	Temettü Dağıtma Tarihi	Ödemeye Kalan Gün	Ödeme Tarihleri
LKMNH	16,500	14.03%	0.46	0.41	0.94%	30.11.2023	0	Taksit : 30.11.2023 - 29.09.2023
ATLAS	20,766	19.00%	0.35	0.35	5.58%	05.12.2023	5	05.12.2023
MTRYO	20,791	19.00%	0.50	0.50	5.70%	05.12.2023	5	05.12.2023
FORTE	35,599	48.64%	0.53	0.48	0.77%	13.12.2023	13	13.12.2023
DURDO	28,000	10.40%	0.80	0.72	1.48%	19.12.2023	19	Taksit : 21.11.2023 - 17.10.2023 - 19.09.2023 - 15.08.2023 - 19.12.2023
BIMAS	3,036,000	37.22%	5.00	4.50	1.62%	20.12.2023	20	Taksit : 20.12.2023 - 14.06.2023
TCELL	2,260,000	20.45%	1.03	0.92	1.78%	20.12.2023	20	20.12.2023
PAGYO	91,768	4.99%	1.05	1.05	2.94%	21.12.2023	21	Taksit : 21.12.2023 - 21.09.2023 - 17.04.2023
ARDYZ	2,600	0.85%	0.02	0.01	0.06%	25.12.2023	25	25.12.2023
BUCIM	75,000	6.00%	0.05	0.05	0.58%	27.12.2023	27	27.12.2023
ELITE	60,000	47.38%	0.46	0.42	0.69%	27.12.2023	27	Taksit : 27.12.2023 - 23.06.2023
SONME	12,000	91.65%	0.16	0.16	0.19%	27.12.2023	27	Taksit : 27.12.2023 - 10.07.2023
OZSUB	19,884	23.56%	0.33	0.30	1.32%	29.12.2023	29	Taksit : 29.12.2023 - 30.11.2023 - 31.10.2023 - 29.09.2023 - 03.07.2023

Yabancı Takas Oranı



BİST 100 Kapanış ve İşlem Hacmi(Milyar TL)



TEKNİK GÖSTERGELER AÇIKLAMA

RSI

RSI İlgili periyoddaki kapanış değerlerini periyodun bir önceki kapanış değerleriyle kıyaslayarak hesaplanan kısa ve orta vadeli trendin yönü hakkında öngörüde bulunmayı sağlayan bir göstergedir. İndikatör 0'la 100 arasında değer alır. RSI da genellikle 30 ve 70 referans değerleri kullanılmakla beraber 50 seviyesi de kullanılabilir. Genel kabul görmüş yaklaşım uygulamada, 30 referans değerinin altına inen RSI değerlerinin "aşırı satım", 70 değerinin üzerine çıkan RSI değerlerinin de "aşırı alım" işaret ettiği yönünde. RSI 'ın yorumlanışında kullanılan bir diğer yöntemse uyumsuzluklardır. Yükselen bir piyasada RSI daki yeni oluşan dip ve tepelerin bir önceki dip ve tepelerden daha yüksekte oluşması beklenirken, alçalan bir piyasada RSI daki dip ve tepelerin bir önceki dip ve tepelerden daha aşağıda oluşması beklenir. Bunun gerçekleşmediği durumlar uyumsuzluk olarak kabul edilebilir.

Momentum

Belirlenmiş olan bir süre içinde fiyatların değişim hızını ölçen bir göstergedir. Son günün kapanışının, x gün önceki kapanışı bölünmesinin 100 ile çarpımı olarak hesaplanan Momentum'da bu iki günün eşit olduğu durumlarda bulunacak olan 100 değeri referans değeri olarak kabul edilir. Kullanım açısından 110 seviyenin üzeri "aşırı alım", 90 seviyesinin altı ise "aşırı satım" olarak kabul edilebilir. Ayrıca Momentum'la 100 referans çizginin kesişme noktalarında Momentum'un referans değerini yukarı kesmesi "al" aşağı kesmesi ise "sat" sinyali olarak kabul edilebilir. Uyumsuzluklar: Fiyatlar yükselirken ve yeni zirveler yaparken, göstergenin yeni zirve yapamaması veya fiyatlar yeni dip yaparken, göstergenin yeni dip yapmaması. Bu durumu trend değişikliğinin erken sinyali olarak değerlendirilmelidir.

MACD

Genelde 26 ve 12 günlük olarak kullanılan iki üssel hareketli ortalamaların farkı olan Macd, kısa vadeli üssel ortalamaların uzun vadeliye göre olan pozisyonlarını değerlendirerek trendin yönü hakkında bilgi vermeye çalışır. MACD orta vadeli indikatörlerden biridir. Macd'nin 0 olduğu seviyede 12 günlük üssel hareketli ortalamaya 26 günlük üssel ortalamaya eşittir. 12 günlüğün 26 günlüğün üzerine çıktığı durumlarda ise Macd pozitif değerler alacaktır. Tersine 12 günlüğün 26 günlüğün altına indiği durumlarda ise Macd negatif olacaktır. Yorumlamalarda 12 günlük hareketli ortalamaların 26 günlük hareketli ortalamadan uzaklaştığı yani Macd'nin 0 değerinin altında yada üzerinde olduğu durumlar "al" ve "sat" olarak değerlendirilebilir. Ancak bu bölgelerde olmanın ürettikleri sinyaller referans değeri kullanan diğer göstergelere göre daha zayıftır. Fiyatların trend yönünde aşırı bir hareketi olduğunu söylese de dönüş zamanı hakkında kesin bilgiler vermez. Macd'nin yorumlanmasında önem taşıyan bir diğer yöntemde uyumsuzluklara dikkat edilmesidir.

CCI

Mal piyasaları için Donald Lambert tarafından uyarlanmış olan CCI, hesaplanışındaki özellikler nedeniyle rahatlıkla hisse senedi piyasasına da kullanılan bir osilatördür. Bir çok analist bu göstergesi aşırı alım / aşırı satım bölgelerini gösteren osilatör olarak kullanır. CCI +100 ile -100 arasında bir değer alır. +100'ün üzerinde olması demek, kağıdın fiyatının aşırı yükselmiş olması, -100'un altında olması ise aşırı düşmüş olması demektir. ("aşırı alım ve aşırı satım") CCI'nin yorumlanmasında önem taşıyan bir diğer yöntemde uyumsuzluklara dikkat edilmesidir

Hareketli Ortalama (HO)

Hareketli Ortalama: bir dizinin verilen zaman aralığı içerisindeki ortalamasının hesaplanması için kullanılan bir yöntemdir. "Hareketli" kelimesi aslında ortalamaların durağan olmayıp zaman içinde eklenen veriye göre sürekli olarak kendini yeniden revize etmesi anlamında kullanılır. Kullandıkları datalarda hangi dönemin datalarına önem verdikleri açısından basit, ağırlıklı, üssel, üçgensel ve değişken olmak üzere beş farklı yöntemle hesaplanabilirler. Basit hareketli ortalamada periyod içindeki tüm günler aynı önemde kabul edilir. Ancak son günlerin önemini atlayan bu yaklaşıma karşı ağırlıklı hareketli ortalamada da ilk günlerin önemi azaltılarak ağırlık son günlere kaydırılır. Üssel hareketli ortalamada ise ağırlığın yine son günlere verilmesine karşın ilk günler ağırlıklı hareketli ortalamada olduğu gibi göz ardı edilmez

Teknik Metodoloji ve Risk Uyarıları

Tabloların hazırlanmasında Finnet veri terminali kullanılmış olup, datalar Finnet tarafından sağlanmıştır. BİST-50 Hisseleri Teknik değerlendirme tablosunda, Bazı önemli teknik göstergeler, hareketli ortalamalar değerleri, sinyalleri, aşırı alım-satım bölgeleri belirtilmiştir. Destek, Direnç ve PIVOT seviyeleri Trive Yatırım'ın belirlediği destek ve direnç seviyeleri değildir. Tüm tablolarda yer alan veriler günlük güncellenmektedir. Tüm bu veriler Finnet veri terminalinden alınmıştır. Teknik göstergelerin son aldığı değerler belirtilmiştir. Sadece teknik göstergelere bakılıp yatırım kararı verilmesi doğru sonuçlar doğurmayabilir. Bu bültende hazırlanan tablolar tek başına yeterli bir gösterge olmayıp, temel ve diğer gelişmelerin devre dışı bırakıldığının unutulmaması gerekmektedir. Trive Yatırım'ın söz konusu bilgi ve görüşlerde meydana gelebilecek değişikliklerden yatırımcıları haberdar etme yükümlülüğü bulunmamaktadır. Trive Yatırım bu bilgilerin veya bu bilgilere dayalı olarak yapılan tahmin, çıkarım veya görüşlerin doğruluğu, tamlığı veya uygunluğuna ilişkin açık veya zımni hiçbir beyan veya taahhütte bulunmamaktadır.

YASAL UYARI

Burada yer alan bilgiler Trive Yatırım tarafından genel bilgilendirme amacı ile hazırlanmıştır. Yatırım bilgi, yorum ve tavsiyeleri yatırım danışmanlığı kapsamında değildir. Yatırım danışmanlığı hizmeti, SPK tarafından yetkilendirilmiş yetkili kuruluşlar tarafından kişilerin risk ve getiri tercihleri dikkate alınarak sözleşme imzalanmak suretiyle kişiye özel olarak sunulmaktadır. Burada yer alan yorum ve tavsiyeler ise genel nitelikte olup tavsiyede bulunanların kişisel görüşlerine dayanmaktadır. Herhangi bir yatırım aracının alım-satım önerisi ya da getiri vaadi olarak yorumlanmamalıdır. Bu görüşler mali durumunuz ile risk ve getiri tercihlerinize uygun olmayabilir. Bu nedenle, sadece burada yer alan bilgilere dayanarak yatırım kararı verilmesi beklentilerinize uygun sonuçlar doğurmayabilir. Tüm veriler, Trive Yatırım tarafından güvenilir olduğuna inanılan kaynaklardan alınmıştır. Burada yer alan fiyatlar, veriler ve bilgilerin tam ve doğru olduğu garanti edilemez; içerik, haber verilmeksizin değiştirilebilir. Bu kaynakların kullanılması nedeni ile ortaya çıkabilecek hatalardan veya zararlardan kurum çalışanları ile Trive Yatırım sorumlu değildir.

Adres: Reşitpaşa Mah. Eski Büyükdere Cad. No:2 İç Kapı No: 6 Sarıyer / İstanbul www.trive.com.tr

Kaynaklar: Trive Yatırım Araştırma, Matrics ve Finnet

Raporu Hazırlayan Birim : Trive Yatırım Araştırma ve Strateji Departmanı

Mail: destek@trive.com.tr

Tel: 444 39 34