

Borsa İstanbul	İşl. Hac.(Milyar TL)	Son	Gün %	Hafta %	Ay %
BİST 100	113.1	8,646	1.76%	5.83%	15.74%
BİST 30	78.4	9,247	1.58%	5.24%	15.29%
BİST Sanayi	61.3	13,167	2.13%	6.41%	14.18%
BİST Banka	16.4	9,703	1.45%	2.08%	11.31%
Bist Tüm	164.2	10,042	1.65%	5.74%	17.09%

Borsa İstanbul	Piy.Değ.(Milyar TL)	Son	S1 Haf.	S1 Ay	S3 Ay
Yabancı Payı	1,728.1	37.25%	37.53%	37.46%	36.16%

Döviz Kurları	Düşük	Yüksek	Son	Gün %	Hafta %	Ay %
USDTRY	30.3250	30.3903	30.3348	-0.04%	0.27%	2.93%
EURTRY	32.7381	33.0777	33.0561	0.70%	0.50%	0.95%
GBPTRY	38.3434	38.7941	38.7593	0.69%	0.49%	3.05%
EURUSD	1.0780	1.0877	1.0872	0.59%	0.29%	-1.54%
GBPUSD	1.2626	1.2756	1.2747	0.58%	0.32%	0.12%

Döviz Sepetleri	Son	Gün %	Hafta %	Ay %
Sepet Kur	31.5986	-0.06%	-0.02%	1.60%
Dolar Endeksi (DXY)	103.0480	-0.22%	-0.51%	1.69%

VİOP Sözleşme	Vadesi	VKGS	Son	Gün %	Hafta %	Ay %
F_XU0300224	29 Şub	28	9,518.75	0.87%	4.75%	11.68%
F_XAUUSD0224	29 Şub	28	2,058.90	-0.32%	1.17%	-1.32%
F_USDTRY0224	29 Şub	28	31.17	-0.07%	-0.63%	-0.65%
F_EURTRY0224	29 Şub	28	33.77	-0.64%	-1.10%	-2.78%

Tahvil Faizleri	Düşük	Yüksek	Son	Önc. Gün	Önc. Haf	Önc. Ay
TL Referans Faiz	44.51	44.51	44.51	43.50	42.03	42.25
Türkiye 1 yıllık	41.69	41.71	41.69	42.29	42.73	38.27
Türkiye 2 yıllık	39.08	40.56	39.08	40.92	40.24	38.75
Türkiye 5 yıllık	23.95	24.23	24.07	23.99	24.49	25.05
Türkiye 10 yıllık	28.83	29.13	29.07	28.79	27.03	29.01
ABD 10 yıllık	3.81	3.96	3.86	3.97	4.13	3.99
Almanya 10 yıllık	2.13	2.22	2.15	2.17	2.30	2.12

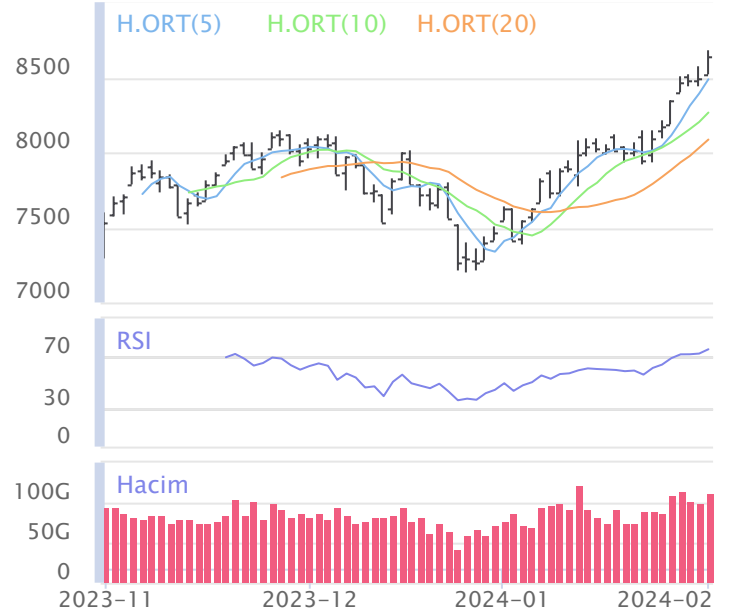
Emtia	Düşük	Yüksek	Son	Gün %	Hafta %	Ay %
Altın Ons	2,030.13	2,065.37	2,055.57	1.01%	1.75%	-0.36%
Gram Altın	2,041.53	2,051.55	2,049.69	-0.21%	-0.10%	0.96%
Gümüş Ons	22.51	23.26	23.18	1.48%	1.25%	-2.57%
Gram Gümüş	21.97	22.68	22.60	1.50%	1.45%	-0.07%
Brent	78.55	81.48	78.68	-2.17%	-3.93%	2.36%
WTI	73.70	76.84	73.81	-2.51%	-4.37%	3.34%

Dünya Endeksleri	Son	Gün %	Hafta %	Ay %
S&P 500	4,906	1.25%	0.25%	2.86%
DOW 30	38,520	0.97%	1.24%	2.20%
NASDAQ	15,362	1.30%	-0.96%	2.33%
CAC40	7,589	-0.89%	1.67%	0.60%
DAX	16,859	-0.26%	-0.28%	0.64%
FTSE	7,622	-0.11%	1.23%	-1.44%
NIKKEI 225	36,011	-0.76%	-0.62%	7.61%

En Çok Yükselen Hisseler XU100				En Çok Düşen Hisseler XU100			
	Gün %	Kapanış	Hacim		Gün %	Kapanış	Hacim
PENTA	9.99%	21.46	338.4	BIMAS	-1.84%	374.00	1,470.4
CIMSA	8.51%	35.70	1,535.7	AKFYE	-1.76%	20.04	771.1
AEFES	6.82%	150.40	865.7	ENJSA	-1.35%	54.90	517.6
TKFEN	6.03%	44.30	766.4	EUPWR	-0.95%	177.80	1,028.9
EGEEN	5.84%	11,590.00	525.4	KCAER	-0.45%	39.70	395.3
KCHOL	5.72%	169.90	4,515.9	KARSN	-0.21%	9.59	114.2
VESTL	5.61%	64.90	1,063.1	OTKAR	-0.21%	486.00	104.8
AKCNS	5.03%	179.60	277.1	ISGYO	-0.06%	17.87	245.6
TTKOM	4.89%	34.30	2,434.8	SKBNK	0.00%	4.86	250.6
KONYA	4.64%	8,000.00	310.3	YYLGD	0.06%	16.21	296.8

Para Girişi Gözlenenler XU100				Hacmi En Yüksek Hisseler			
	Hacim	Kap.	Hac. %		Hacim	Kap.	Gün %
YKBNK	5,125	22.36	45.95%	THYAO	10,588	274.50	0.64%
TUPRS	4,677	154.70	29.68%	YKBNK	5,125	22.36	2.38%
EREGL	4,650	43.72	28.80%	TUPRS	4,677	154.70	3.13%
KCHOL	4,516	169.90	96.55%	EREGL	4,650	43.72	1.34%
AKBNK	3,973	40.08	17.61%	KCHOL	4,516	169.90	5.72%
EKGYO	3,579	10.24	43.50%	AKBNK	3,973	40.08	1.37%
SISE	3,440	50.55	127.91%	EKGYO	3,579	10.24	1.89%
KRDMD	2,633	27.94	73.70%	SISE	3,440	50.55	2.54%
SAHOL	2,511	73.40	61.49%	ISCTR	3,377	25.86	0.86%
TTKOM	2,435	34.30	228.58%	ASELS	2,682	51.30	1.38%

BIST 100	USDTRY	10 Yıllık Faiz TR	XAUUSD
8,646 1.76%	30.335 -0.04%	29.07 0.08%	2,055.57 1.01%



XU100	Zarar Kes	Düşük	Yüksek	Aort	Son		
	8,336.71	8,514.47	8,682.35	8,646.12	8,646.12		
Performans				Dolar Bazında Performans			
Gün%	Haf%	Aylık%	Yb%	Gün%	Haf%	Aylık%	Yb%
1.76	5.83	15.74	15.74	1.79	5.55	12.31	12.31
Destek 3	Destek 2	Destek 1	Kapanış	Direnç 1	Direnç 2	Direnç 3	
8,378.40	8,446.43	8,546.28	8,646.12	8,714.16	8,782.19	8,882.04	
İşlem Hacmi (mn TL)				Hareketli Ortalamalar (HO)			
Son	5 Günlük Ort.	5 HO	10 HO	20 HO	50 HO		
113,123	107,128	8,487.01	8,265.28	8,085.49	7,884.73		
5 gün ortalama hacmin %6 üzerinde				1.87%	4.61%	6.93%	9.66%
Teknik Göstergeler							
RSI		MOM		CCI		MACD	
75.54	YUKARI	108.12	YUKARI	144.68	YUKARI	203.60	YUKARI

BİST 100 endeksinde ilk önemli destek seviyesi 8,546.28 seviyesinde bulunuyor. Bu seviyenin olası aşağı yönlü ataklarda aşağı yönlü kırılması durumunda zarar kes seviyesini 8,336.71 olarak değerlendirmekteyiz. Yukarı yönlü hareketlerde ise öncelikli direnç 8,714.16 seviyesinden geçmektedir. Bu direncin yukarı yönlü kırılması durumunda 8,882.04 seviyesini öncelikli kısa vadeli teknik hedef olarak değerlendirmekteyiz.

BİST 100 endeksi son işlem gününü %1.76 değer kazancıyla 8,646.12 seviyesinden tamamlamıştır. Endeks gün içinde en düşük 8,514.47 en yüksek 8,682.35 seviyesini gördü. Toplam işlem hacmi 164.2 milyar TL olarak gerçekleşti. Sektör endekslerinden en çok değer kazanan %3.64 ile BİST TAŞ, TOPRAK endeksi olurken, en çok değer kaybeden ise %0.91 ile BİST FİN. KİR. FAKTORİNG endeksi olarak gerçekleşti. İşlem hacmi en yüksek 61.3 milyar TL ile BİST SİNAİ oldu.

*BİST 100 endeksi içerisinde yer alan 91 hissenin fiyatı artarken 8 hissenin fiyatı azaldı. 1 hissenin fiyatında değişim olmadı.

ABD borsalarının dünü pozitif tamamladıkları gözlemlendi. Kapanışta S&P 500 %1.25, Dow Jones %0.97, Nasdaq %1.30 değer kazandı.

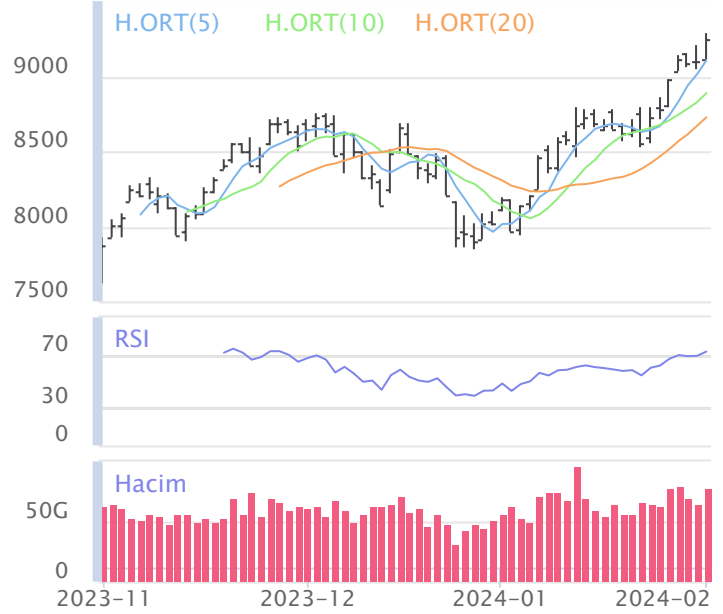
Avrupada Almanya DAX endeksi 0.26 düşerken İngiltere FTSE endeksi günü 0.11 düşüşle tamamladı.

Türkiye'nin 10 yıllık tahvil faizi bir önceki güne göre 28.1 baz puan yükselerek günü 29.07 seviyesinden tamamlamıştır.

ABD 10 yıllık tahvil faizinde bir önceki güne göre 11.2 baz puan düşerek günü 3.86 seviyesinden tamamlamıştır.

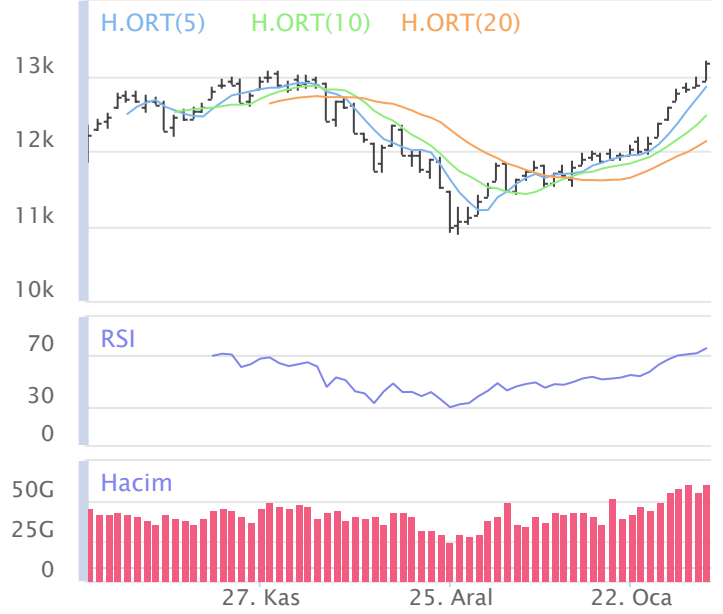
F_XU0300224	Zarar Kes	Düşük	Yüksek	Aort	Son		
	9,188.56	9,389.00	9,576.75	9,512.31	9,532.75		
Performans			Açık Pozisyon				
Gün%	Haf%	Sayısı	Değişimi				
0.87%	4.75%	275,960.0	2,783.0				
Destek 3	Destek 2	Destek 1	Kapanış	Direnç 1	Direnç 2	Direnç 3	
9,234.50	9,311.75	9,422.25	9,532.75	9,610.00	9,687.25	9,797.75	
İşlem Miktarı (Adet)			Hareketli Ortalamalar (HO)				
Son	5 Günlük Ort.	5 HO	10 HO	20 HO	50 HO		
139,286.00	141,091.00	9,422.20	9,217.38	9,107.30	9,069.98		
5 gün ortalama miktarın -1% altında			1.17%	3.42%	4.67%	5.10%	
Teknik Göstergeler							
RSI	MOM	CCI	MACD				
66.99	YUKARI	106.55	YUKARI	135.81	AŞAĞI	129.83	YUKARI

BİST30 endeks vadeli işlem sözleşmesinde ilk destek 9,422.25 seviyesinde bulunuyor. Bu seviyenin aşağı yönlü kırılması durumunda zarar kes seviyesi 9,188.56 olarak değerlendirilebilir. Yukarı yönlü hareketlerde direnç 9,610.00 seviyesinden geçmektedir. Direnç seviyesinin yukarı yönlü kırılması durumunda 9,797.75 seviyesi öncelikli kısa vadeli teknik hedef olacaktır. Sözleşmede toplam açık pozisyon sayısı 275960 adet olup açık pozisyonda önceki işlem gününe göre 2783 adetlik artış dikkat çekmektedir.



XUSIN	Zarar Kes	Düşük	Yüksek	Aort	Son		
	12,649.95	12,928.09	13,208.60	13,166.77	13,166.77		
Performans			Endekse Göre Performans				
Gün%	Haf%	Aylık%	Yb%	Gün%	Haf%	Aylık%	Yb%
2.13	6.41	14.18	14.18	0.37	0.55	-1.35	-1.35
Destek 3	Destek 2	Destek 1	Kapanış	Direnç 1	Direnç 2	Direnç 3	
12,713.20	12,820.64	12,993.71	13,166.77	13,274.22	13,381.66	13,554.73	
İşlem Hacmi (mn TL)			Hareketli Ortalamalar (HO)				
Son	5 Günlük Ort.	5 HO	10 HO	20 HO	50 HO		
61,272	59,381	12,853.60	12,470.72	12,129.53	12,131.47		
5 gün ortalama hacmin %3 üzerinde			2.44%	5.58%	8.55%	8.53%	
Teknik Göstergeler							
RSI	MOM	CCI	MACD				
75.02	YUKARI	110.27	YUKARI	143.92	YUKARI	267.09	YUKARI

BİST sanayi endeksinde birinci destek seviyesi 12,993.71 seviyesinden geçmekte olup bu seviyenin aşağı yönlü kırılması durumunda zarar kes seviyesi olarak 12,649.95 seviyesi kullanılabilir. Yukarı yönlü ataklarda ise direnç 13,274.22 seviyelerinden geçmektedir. Bu direnç seviyesinin yukarı yönlü kırılması durumunda ise 13,554.73 seviyesi öncelikli kısa vadeli teknik hedef konumunda değerlendirilebilir.



XBANK	Zarar Kes	Düşük	Yüksek	Aort	Son		
	9,351.11	9,570.23	9,765.82	9,702.86	9,702.86		
Performans			Endekse Göre Performans				
Gün%	Haf%	Aylık%	Yb%	Gün%	Haf%	Aylık%	Yb%
1.45	2.08	11.31	11.31	-0.31	-3.54	-3.83	-3.83
Destek 3	Destek 2	Destek 1	Kapanış	Direnç 1	Direnç 2	Direnç 3	
9,397.86	9,484.05	9,593.45	9,702.86	9,789.04	9,875.23	9,984.63	
İşlem Hacmi (mn TL)			Hareketli Ortalamalar (HO)				
Son	5 Günlük Ort.	5 HO	10 HO	20 HO	50 HO		
16,381	14,942	9,583.45	9,527.34	9,598.50	9,098.95		
5 gün ortalama hacmin %10 üzerinde			1.25%	1.84%	1.09%	6.64%	
Teknik Göstergeler							
RSI	MOM	CCI	MACD				
58.19	YUKARI	100.57	YUKARI	60.53	YUKARI	151.51	YUKARI

BİST banka endeksinde ilk etapta olası geri çekilmelerde birinci destek seviyesi konumunda olan 9,593.45 seviyesinin alım yönünde izlenebileceği düşünülmektedir. Zarar kes seviyesini ise 9,351.11 seviyesi olarak belirlemektediriz. Alım pozisyonlarında bu seviyenin altına dikkat edilmelidir. Olası yukarı yönlü ataklarda ise ilk etapta 9,789.04 birinci direnç seviyesinin aşılması durumunda teknik olarak kısa vadede yukarı hareket hız kazanabilir. Olası böyle bir durumda 9,984.63 seviyesi öncelikli kısa vadeli teknik hedef konumunda olacaktır.



Şirketlerden Haberler

NUHCM	01/02/2024 23:47 Nuh Çimento Sanayi A.Ş. Olağan Genel Kurul Toplantısının Tarih,Yer ve Gündemi Haberin Devamı
NUHCM	01/02/2024 23:45 Nuh Çimento Sanayi A.Ş. 01.01.2023 - 31.12.2023 Dönemi Konsolide Faaliyet Raporu Haberin Devamı
EKOS	01/02/2024 21:32 Ekos Teknoloji Ve Elektrik A.Ş. UEDAŞ İhalesi Haberin Devamı
EKOS	01/02/2024 21:32 Ekos Teknoloji Ve Elektrik A.Ş. UEDAŞ İhalesi Haberin Devamı
EKOS	01/02/2024 21:32 Ekos Teknoloji Ve Elektrik A.Ş. TEİAŞ İhalesi Haberin Devamı
MPARK	01/02/2024 20:49 MLP Sağlık Hizmetleri A.Ş. 01.02.2024 Tarihli Pay Geri Alım İşlemleri Haberin Devamı
MIATK	01/02/2024 19:13 Mia Teknoloji A.Ş. BİLGİ YÖNETİM SİSTEMİ ANLAŞMASI Haberin Devamı
ENERY	01/02/2024 18:41 Enerya Enerji A.Ş. 01.02.2024 Tarihli Pay Geri Alım İşlemleri Haberin Devamı
AHGAZ	01/02/2024 18:40 Ahlatıcı Doğal Gaz Dağıtım Enerji Ve Yatırım A.Ş. 01.02.2024 Tarihli Pay Geri Alım İşlemleri Haberin Devamı
SARKY	01/02/2024 18:27 Sarkuysan Elektrolitik Bakır Sanayi Ve Ticaret A.Ş. Pay Geri Alımına İlişkin Karar Alınması Haberin Devamı
GEDIK	01/02/2024 18:22 Gedik Yatırım Menkul Değerler A.Ş. 01.02.2024 tarihli pay geri alım işlemleri Haberin Devamı
SASA	01/02/2024 18:14 Sasa Polyester Sanayi A.Ş.,Koza Altın İşletmeleri A.Ş.,Borsa İstanbul A.Ş. Yatırımcı Bazında Tedbir Uygulanması Haberin Devamı
HEKTS	01/02/2024 18:12 Hektaş Ticaret Türk Anonim Şirketi,Borsa İstanbul A.Ş. Yatırımcı Bazında Tedbir Uygulanması Haberin Devamı
ZRGYO	01/02/2024 18:01 Ziraat Gayrimenkul Yatırım Ortaklığı A.Ş. Kayıtlı Sermaye Tavanı Süresinin Uzatılması ve Kayıtlı Sermaye Tavanı Artırımına İlişkin SPK Onayı Hk. Haberin Devamı
ASELS	01/02/2024 14:22 Aselsan Elektronik Sanayi Ve Ticaret A.Ş. Sözleşme Değişikliği İmzalanması Haberin Devamı
TKFEN	01/02/2024 14:19 Tekfen Holding A.Ş. Payların geri alım programının başlatılması _İlgili şablona göre önceki açıklamanın revize edilmesi Haberin Devamı
YKBNK	01/02/2024 13:49 Yapı ve Kredi Bankası A.Ş. Kayıtlı sermaye tavanı geçerlilik süresinin uzatılması amaçlı esas sözleşme değişikliği için SPK ve BDDK başvurusu Haberin Devamı
KTLEV	01/02/2024 11:14 Katılımevim Tasarruf Finansman A.Ş. Ocak 2024 Aylık Gerçekleşen Sözleşme Büyüklüğü Haberin Devamı
CWENE	01/02/2024 09:15 Cw Enerji Mühendislik Ticaret Ve Sanayi A.Ş. Yeni İş İlişkisi Hk. Haberin Devamı
CWENE	01/02/2024 09:15 Cw Enerji Mühendislik Ticaret Ve Sanayi A.Ş.,Kuzey Boru A.Ş. ilave GES yatırımı kararı ile ilgili sözleşme imzalanmıştır. Haberin Devamı
YEOTK	01/02/2024 09:10 Yeo Teknoloji Enerji Ve Endüstri A.Ş. Yeni İş İlişkisi. Haberin Devamı
DOHOL	31/01/2024 21:31 Doğan Şirketler Grubu Holding A.Ş. Pay Geri Alım İşlemleri Haberin Devamı
TABGD	31/01/2024 19:46 TAB Gıda Sanayi Ve Ticaret A.Ş. GES Yatırım Süreci Haberin Devamı
AVPGY	31/01/2024 19:44 Avrupakent Gayrimenkul Yatırım Ortaklığı A.Ş. Esas Sözleşme Haberin Devamı
MPARK	31/01/2024 19:17 MLP Sağlık Hizmetleri A.Ş. 31.01.2024 Tarihli Pay Geri Alım İşlemleri Haberin Devamı

BİST-50 HİSSELERİ TEKNİK DEĞERLENDİRME

Kod	RSI			MOMENTUM			CCI			5HO	10HO	20HO	MACD	
	Değer	Sinyal	Bölge	Değer	Sinyal	Bölge	Değer	Sinyal	Bölge	Sinyal	Sinyal	Sinyal	Değer	Sinyal
XU030	72.89	-	AŞIRI ALIM	107.23	-	-	140.93	-	AŞIRI ALIM	-	-	-	202.70	-
XU050	74.43	-	AŞIRI ALIM	107.76	-	-	143.05	-	AŞIRI ALIM	-	-	-	176.33	-
XU100	75.54	-	AŞIRI ALIM	108.12	-	-	144.68	-	AŞIRI ALIM	-	-	-	203.60	-
XBANK	58.19	-	-	100.57	ALIŞ	-	60.53	-	-	-	-	-	151.51	-
XUSIN	75.02	-	AŞIRI ALIM	110.27	-	AŞIRI ALIM	143.92	-	AŞIRI ALIM	-	-	-	267.09	-
AKBNK	53.72	-	-	97.95	-	-	-31.50	-	-	ALIŞ	ALIŞ	ALIŞ	0.57	-
ALARK	72.57	-	AŞIRI ALIM	115.52	-	AŞIRI ALIM	135.70	-	AŞIRI ALIM	-	-	-	3.70	-
ALFAS	59.94	-	-	105.66	-	-	106.55	-	AŞIRI ALIM	-	-	-	1.97	-
ARCLK	72.20	-	AŞIRI ALIM	113.44	-	AŞIRI ALIM	149.63	-	AŞIRI ALIM	-	-	-	3.20	-
ASELS	66.54	-	-	108.09	-	-	126.64	-	AŞIRI ALIM	-	-	-	1.12	-
ASTOR	70.89	-	AŞIRI ALIM	109.58	-	-	123.68	-	AŞIRI ALIM	-	-	-	4.28	-
BIMAS	71.45	-	AŞIRI ALIM	111.64	-	AŞIRI ALIM	74.61	SATIŞ	-	-	-	-	17.01	-
BRSAN	58.04	-	-	107.54	-	-	146.97	-	AŞIRI ALIM	-	-	-	-2.28	-
CANTE	62.51	-	-	106.49	-	-	153.75	-	AŞIRI ALIM	-	-	-	0.21	-
CIMSA	74.16	-	AŞIRI ALIM	115.83	-	AŞIRI ALIM	218.72	-	AŞIRI ALIM	-	-	-	0.91	-
CWENE	67.52	-	-	112.17	-	AŞIRI ALIM	134.08	-	AŞIRI ALIM	-	-	-	12.38	-
DOAS	69.67	-	-	115.16	-	AŞIRI ALIM	171.32	-	AŞIRI ALIM	-	-	-	5.77	-
DOHOL	68.11	-	-	108.02	-	-	133.02	-	AŞIRI ALIM	-	-	-	0.37	-
EKGYO	76.69	-	AŞIRI ALIM	116.63	-	AŞIRI ALIM	92.77	-	-	-	-	-	0.71	-
ENJSA	71.01	-	AŞIRI ALIM	110.86	-	AŞIRI ALIM	131.72	-	AŞIRI ALIM	-	-	-	1.90	-
ENKAI	72.57	-	AŞIRI ALIM	112.45	-	AŞIRI ALIM	193.19	-	AŞIRI ALIM	-	-	-	0.84	-
EREGL	57.27	-	-	103.70	-	-	68.40	-	-	ALIŞ	-	-	0.43	-
EUPWR	54.88	-	-	101.83	-	-	8.78	-	-	SATIŞ	-	-	3.59	-
FROTO	72.13	-	AŞIRI ALIM	111.29	-	AŞIRI ALIM	130.39	-	AŞIRI ALIM	-	-	-	25.39	-
GARAN	59.82	-	-	101.89	-	-	108.75	-	AŞIRI ALIM	-	-	-	1.17	-
GESAN	64.50	-	-	108.69	-	-	156.63	-	AŞIRI ALIM	-	-	-	1.29	-
GUBRF	34.12	-	-	107.12	-	-	107.44	-	AŞIRI ALIM	-	-	-	-20.96	-
HALKB	57.58	-	-	104.45	-	-	97.70	-	-	ALIŞ	-	-	0.14	-
HEKTS	44.32	-	-	102.21	-	-	133.65	-	AŞIRI ALIM	-	-	-	-0.65	-
ISCTR	60.22	-	-	101.65	ALIŞ	-	107.12	-	AŞIRI ALIM	-	-	-	0.51	-
KCHOL	71.74	-	AŞIRI ALIM	110.47	-	AŞIRI ALIM	197.79	-	AŞIRI ALIM	-	-	-	5.04	-
KLSEK	68.96	-	-	114.74	-	AŞIRI ALIM	143.29	-	AŞIRI ALIM	-	-	-	1.88	-
KONTR	57.19	-	-	105.54	-	-	70.36	-	-	ALIŞ	-	-	4.02	-
KOZAA	63.52	-	-	105.34	-	-	137.46	-	AŞIRI ALIM	-	-	-	0.88	-
KOZAL	59.77	-	-	104.95	-	-	150.28	-	AŞIRI ALIM	-	-	-	0.08	-
KRDMD	71.67	-	AŞIRI ALIM	111.49	-	AŞIRI ALIM	200.81	-	AŞIRI ALIM	-	-	-	0.68	-
MGROS	75.74	-	AŞIRI ALIM	112.84	-	AŞIRI ALIM	131.17	-	AŞIRI ALIM	-	-	-	16.65	-
ODAS	59.84	-	-	110.41	-	AŞIRI ALIM	89.38	-	-	-	-	-	0.08	-
OYAKC	63.48	-	-	107.71	-	-	144.51	-	AŞIRI ALIM	-	-	-	1.22	-
PETKM	67.72	-	-	112.92	-	AŞIRI ALIM	141.17	-	AŞIRI ALIM	-	-	-	0.62	-
PGSUS	65.98	-	-	106.87	-	-	121.61	-	AŞIRI ALIM	-	-	-	17.06	-
SAHOL	68.72	-	-	106.53	-	-	111.39	-	AŞIRI ALIM	-	-	-	2.62	-
SASA	53.94	-	-	103.14	-	-	80.06	-	-	-	-	-	-0.23	-
SISE	64.18	-	-	105.31	-	-	167.92	-	AŞIRI ALIM	-	-	-	0.61	-
SMRTG	58.97	-	-	103.79	-	-	94.53	-	-	-	-	-	1.00	-
TAVHL	78.16	-	AŞIRI ALIM	109.14	-	-	134.69	-	AŞIRI ALIM	-	-	-	6.05	-
TCELL	75.39	-	AŞIRI ALIM	108.08	-	-	102.57	-	AŞIRI ALIM	-	-	-	3.05	-
THYAO	71.41	-	AŞIRI ALIM	109.69	-	-	121.76	-	AŞIRI ALIM	-	-	-	7.57	-
TKFEN	71.21	-	AŞIRI ALIM	114.71	-	AŞIRI ALIM	298.05	-	AŞIRI ALIM	-	-	-	0.64	-
TOASO	70.43	-	AŞIRI ALIM	109.79	-	-	147.94	-	AŞIRI ALIM	-	-	-	5.88	-
TTKOM	78.69	-	AŞIRI ALIM	113.20	-	AŞIRI ALIM	146.42	-	AŞIRI ALIM	-	-	-	2.04	-
TUPRS	65.23	-	-	111.06	-	AŞIRI ALIM	150.57	-	AŞIRI ALIM	-	-	-	1.65	-
ULKER	69.44	-	-	117.71	-	AŞIRI ALIM	98.52	-	-	-	-	-	3.31	-
VESTL	82.62	-	AŞIRI ALIM	133.54	-	AŞIRI ALIM	172.70	-	AŞIRI ALIM	-	-	-	2.77	-
YKBNK	58.39	-	-	100.90	ALIŞ	-	93.62	-	-	-	-	-	0.34	-

BİST-100 HİSSELERİ HAREKETLİ ORTALAMA ve DESTEK DİRENÇ TABLOSU

Kod	Kapanış	Hareketli Ortalama				Değişim			Destek ve Direnç Seviyeleri						
		5 HO	10 HO	20 HO	50 HO	Günlük	Haftalık	Aylık	Destek 3	Destek 2	Destek 1	Pivot	Direnç 1	Direnç 2	Direnç 3
XU030	9,246.95	9,105.98	8,887.19	8,725.70	8,510.68	1.58%	5.24%	15.29%	8,975.50	9,046.91	9,146.93	9,218.34	9,318.36	9,389.77	9,489.79
XU050	7,616.67	7,486.85	7,296.41	7,151.49	6,964.59	1.68%	5.67%	15.88%	7,385.77	7,445.09	7,530.88	7,590.20	7,675.99	7,735.31	7,821.10
XU100	8,646.12	8,487.01	8,265.27	8,085.49	7,884.73	1.76%	5.83%	15.74%	8,378.40	8,446.43	8,546.28	8,614.31	8,714.16	8,782.19	8,882.04
XBANK	9,702.86	9,583.45	9,527.34	9,598.50	9,098.95	1.45%	2.08%	11.31%	9,397.86	9,484.05	9,593.45	9,679.64	9,789.04	9,875.23	9,984.63
XUSIN	13,166.77	12,853.60	12,470.72	12,129.53	12,131.47	2.13%	6.41%	14.18%	12,713.20	12,820.64	12,993.71	13,101.15	13,274.22	13,381.66	13,554.73
AEFES	150.40	142.20	138.20	134.51	126.86	6.82%	11.00%	9.38%	132.60	137.00	143.70	148.10	154.80	159.20	165.90
AGHOL	235.70	232.90	226.55	221.92	206.60	2.93%	7.09%	17.32%	218.57	223.03	229.37	233.83	240.17	244.63	250.97
AHGAZ	12.73	12.70	12.43	11.42	11.36	0.39%	3.58%	24.32%	12.49	12.58	12.65	12.74	12.81	12.90	12.97
AKBNK	40.08	39.85	39.91	40.47	37.97	1.37%	-0.64%	9.75%	38.59	39.11	39.59	40.11	40.59	41.11	41.59
AKCNS	179.60	170.90	165.85	159.16	147.16	5.03%	9.85%	26.21%	159.07	165.13	172.37	178.43	185.67	191.73	198.97
AKFYE	20.04	19.83	19.39	18.43	16.96	-1.76%	5.47%	39.65%	19.17	19.57	19.81	20.21	20.45	20.85	21.09
AKSA	94.75	93.06	90.55	89.75	87.96	1.72%	4.87%	-8.01%	91.98	92.62	93.68	94.32	95.38	96.02	97.08
AKSEN	36.30	35.95	34.76	33.70	32.55	0.72%	3.07%	22.06%	35.57	35.83	36.07	36.33	36.57	36.83	37.07
ALARK	110.90	107.46	101.42	97.76	95.30	3.36%	13.39%	22.41%	103.57	105.43	108.17	110.03	112.77	114.63	117.37
ALBRK	4.30	4.26	4.18	4.07	3.98	1.42%	3.61%	12.57%	4.17	4.21	4.25	4.29	4.33	4.37	4.41
ALFAS	100.80	99.82	96.20	92.44	93.87	0.30%	10.41%	20.00%	97.23	98.47	99.63	100.87	102.03	103.27	104.43
ARCLK	146.00	141.80	137.25	133.80	132.01	3.11%	6.96%	13.62%	137.83	139.87	142.93	144.97	148.03	150.07	153.13
ASELS	51.30	50.67	49.21	48.42	47.50	1.38%	5.82%	14.05%	49.38	49.97	50.63	51.22	51.88	52.47	53.13
ASGYO	16.47	16.34	15.92	15.29	15.36	1.54%	2.81%	14.06%	15.82	16.03	16.25	16.46	16.68	16.89	17.11
ASTOR	119.00	116.84	113.82	108.29	104.09	0.93%	5.97%	26.19%	116.30	117.20	118.10	119.00	119.90	120.80	121.70
BERA	13.15	12.81	12.30	12.01	12.27	0.92%	8.05%	14.55%	12.77	12.94	13.04	13.21	13.31	13.48	13.58
BIENY	46.40	45.80	44.39	42.78	43.64	0.09%	5.89%	12.35%	45.09	45.71	46.05	46.67	47.01	47.63	47.97
BIMAS	374.00	373.45	364.08	345.43	322.71	-1.84%	2.68%	24.36%	358.33	366.17	370.08	377.92	381.83	389.67	393.58
BIOEN	19.78	19.68	19.20	18.92	19.01	0.41%	3.13%	15.00%	18.95	19.33	19.55	19.93	20.15	20.53	20.75
BOBET	38.26	37.45	35.97	34.80	32.60	2.03%	6.16%	21.85%	35.75	36.57	37.41	38.23	39.07	39.89	40.73
BRSAN	627.50	607.90	584.85	585.45	612.78	2.53%	6.90%	6.18%	591.83	603.17	615.33	626.67	638.83	650.17	662.33
BRYAT	2,717.50	2,567.40	2,485.30	2,425.30	2,465.76	4.12%	11.01%	15.64%	2,502.50	2,557.50	2,637.50	2,692.50	2,772.50	2,827.50	2,907.50
BUCIM	8.25	7.97	7.75	7.52	7.62	3.38%	7.84%	18.19%	7.75	7.89	8.07	8.21	8.39	8.53	8.71
CANTE	18.37	18.02	17.68	17.26	17.65	2.06%	3.79%	8.57%	17.55	17.76	18.06	18.27	18.57	18.78	19.08
CCOLA	555.00	548.30	544.10	524.89	485.46	3.74%	3.54%	5.61%	520.83	528.67	541.83	549.67	562.83	570.67	583.83
CIMSA	35.70	33.35	32.09	30.94	31.03	8.51%	12.19%	21.68%	30.46	31.70	33.70	34.94	36.94	38.18	40.18
CWENE	336.50	329.00	314.93	308.81	288.30	1.36%	9.70%	24.06%	322.83	327.67	332.08	336.92	341.33	346.17	350.58
DOAS	276.50	265.45	254.35	252.67	245.45	1.37%	11.00%	7.59%	268.58	271.17	273.83	276.42	279.08	281.67	284.33
DOHOL	13.47	13.28	12.90	12.58	12.17	1.81%	5.65%	21.79%	12.80	13.00	13.24	13.44	13.68	13.88	14.12
ECILC	47.70	47.23	46.70	45.90	44.88	1.19%	0.80%	8.51%	46.43	46.89	47.29	47.75	48.15	48.61	49.01
ECZYT	284.00	282.15	275.70	268.31	276.70	0.71%	0.71%	13.83%	275.83	278.67	281.33	284.17	286.83	289.67	292.33
EGEEN	11,590.00	11,058.00	10,801.75	10,639.50	11,290.20	5.84%	9.31%	11.42%	10,452.50	10,720.00	11,155.00	11,422.50	11,857.50	12,125.00	12,560.00
EKGYO	10.24	10.19	9.77	9.02	7.96	1.89%	6.56%	48.84%	9.67	9.88	10.06	10.27	10.45	10.66	10.84
ENERY	143.70	142.16	138.31	129.08	131.57	0.35%	7.00%	28.07%	139.00	141.10	142.40	144.50	145.80	147.90	149.20
ENJSA	54.90	53.82	51.69	49.99	47.91	-1.35%	8.50%	20.55%	53.13	53.87	54.38	55.12	55.63	56.37	56.88
ENKAI	38.66	37.07	35.86	35.23	34.51	3.76%	9.39%	15.40%	34.96	36.14	37.40	38.58	39.84	41.02	42.28
EREGL	43.72	43.44	42.90	43.24	41.73	1.34%	2.10%	6.63%	42.57	42.89	43.31	43.63	44.05	44.37	44.79
EUPWR	177.80	180.28	177.52	174.52	167.51	-0.95%	2.01%	9.75%	170.67	173.13	175.47	177.93	180.27	182.73	185.07
EUREN	16.98	16.73	16.13	15.80	15.37	0.77%	7.74%	15.04%	16.39	16.63	16.81	17.05	17.23	17.47	17.65
FROTO	887.00	869.90	841.70	812.63	796.72	0.57%	5.72%	19.95%	866.67	873.33	880.17	886.83	893.67	900.33	907.17
GARAN	64.75	63.68	62.90	63.24	59.97	1.97%	4.35%	10.97%	61.12	62.28	63.52	64.68	65.92	67.08	68.32
GESAN	78.15	76.01	73.33	72.05	72.31	0.45%	9.68%	17.34%	70.63	73.12	75.63	78.12	80.63	83.12	85.63
GUBRF	147.40	146.52	142.61	142.99	234.24	1.24%	6.04%	-4.16%	142.20	144.00	145.70	147.50	149.20	151.00	152.70
GWIND	26.98	25.90	25.05	24.33	24.02	3.06%	9.32%	24.10%	25.21	25.73	26.35	26.87	27.49	28.01	28.63
HALKB	13.15	13.13	12.96	12.92	12.67	0.92%	1.78%	9.77%	12.86	12.95	13.05	13.14	13.24	13.33	13.43

BİST-100 HİSSELERİ HAREKETLİ ORTALAMA ve DESTEK DİRENÇ TABLOSU

Kod	Kapanış	Hareketli Ortalama				Değişim			Destek ve Direnç Seviyeleri						
		5 HO	10 HO	20 HO	50 HO	Günlük	Haftalık	Aylık	Destek 3	Destek 2	Destek 1	Pivot	Direnç 1	Direnç 2	Direnç 3
HEKTS	18.01	17.78	17.53	17.79	19.96	1.07%	3.33%	-10.40%	17.57	17.71	17.86	18.00	18.15	18.29	18.44
IPEKE	37.22	36.56	35.66	34.60	35.05	2.42%	2.99%	16.60%	35.14	35.74	36.48	37.08	37.82	38.42	39.16
ISCTR	25.86	25.50	25.15	25.22	23.74	0.86%	4.36%	10.70%	25.10	25.34	25.60	25.84	26.10	26.34	26.60
ISDMR	36.88	36.49	35.61	35.54	35.11	2.10%	3.07%	6.59%	35.35	35.73	36.31	36.69	37.27	37.65	38.23
ISGYO	17.87	18.20	17.96	17.20	18.60	-0.06%	-0.72%	15.22%	17.24	17.56	17.71	18.03	18.18	18.50	18.65
ISMEN	35.16	34.29	32.43	32.16	31.28	1.62%	11.20%	9.87%	33.32	33.88	34.52	35.08	35.72	36.28	36.92
IZENR	34.58	33.04	31.85	29.98	29.77	0.70%	8.54%	28.93%	32.43	33.47	34.03	35.07	35.63	36.67	37.23
IZMDC	6.39	6.36	6.23	6.03	5.75	2.24%	0.31%	10.55%	6.13	6.20	6.29	6.36	6.45	6.52	6.61
KARSN	9.59	9.48	9.28	9.11	8.98	-0.21%	1.80%	12.43%	9.35	9.46	9.53	9.64	9.71	9.82	9.89
KAYSE	37.00	36.25	34.72	33.81	35.77	1.54%	8.82%	9.47%	35.95	36.45	36.73	37.23	37.51	38.01	38.29
KCAER	39.70	38.99	37.32	34.82	31.43	-0.45%	4.31%	33.22%	37.91	38.75	39.23	40.07	40.55	41.39	41.87
KCHOL	169.90	163.22	158.34	155.25	147.07	5.72%	9.90%	19.82%	152.27	156.63	163.27	167.63	174.27	178.63	185.27
KLSEK	75.50	73.28	70.75	67.67	68.20	3.28%	9.66%	17.33%	68.27	70.73	73.12	75.58	77.97	80.43	82.82
KMPUR	68.00	66.81	66.10	63.43	62.68	3.19%	2.56%	16.94%	63.60	64.80	66.40	67.60	69.20	70.40	72.00
KONTR	243.90	245.42	239.54	236.50	231.28	0.58%	1.16%	12.40%	236.80	239.90	241.90	245.00	247.00	250.10	252.10
KONYA	8,000.00	7,739.00	7,584.75	7,382.25	8,121.55	4.64%	5.12%	11.03%	7,088.33	7,366.67	7,683.33	7,961.67	8,278.33	8,556.67	8,873.33
KORDS	85.15	83.07	81.21	80.36	79.67	2.34%	4.29%	9.87%	81.38	82.42	83.78	84.82	86.18	87.22	88.58
KOZAL	50.10	49.12	48.14	46.29	47.44	1.83%	3.30%	18.10%	47.97	48.63	49.37	50.03	50.77	51.43	52.17
KOZAL	21.20	20.90	20.49	20.25	20.85	2.12%	3.52%	8.55%	20.21	20.49	20.85	21.13	21.49	21.77	22.13
KRDMD	27.94	26.80	25.97	25.74	24.50	4.10%	8.72%	17.59%	25.94	26.38	27.16	27.60	28.38	28.82	29.60
MAVI	145.10	141.10	135.29	128.69	116.84	1.75%	7.56%	24.55%	139.90	141.30	143.20	144.60	146.50	147.90	149.80
MGROS	421.75	410.85	400.10	382.70	360.77	3.24%	7.32%	25.90%	400.17	405.08	413.42	418.33	426.67	431.58	439.92
MIATK	44.00	40.44	37.07	36.24	36.91	0.46%	28.06%	21.88%	40.63	42.19	43.09	44.65	45.55	47.11	48.01
ODAS	9.33	9.27	9.02	8.74	9.24	0.65%	1.97%	13.09%	9.05	9.15	9.24	9.34	9.43	9.53	9.62
OTKAR	486.00	478.10	467.08	453.30	439.57	-0.21%	3.40%	14.22%	477.00	481.00	483.50	487.50	490.00	494.00	496.50
OYAKC	64.30	63.02	61.41	59.93	59.63	1.90%	6.37%	15.96%	61.93	62.67	63.48	64.22	65.03	65.77	66.58
PENTA	21.46	19.85	19.17	18.83	19.34	9.99%	12.95%	19.29%	18.23	18.87	20.17	20.81	22.11	22.75	24.05
PETKM	22.38	21.83	20.89	20.54	19.95	3.04%	9.71%	22.90%	20.95	21.35	21.87	22.27	22.79	23.19	23.71
PGSUG	762.00	755.10	736.60	725.38	701.01	1.26%	4.46%	17.32%	737.00	745.00	753.50	761.50	770.00	778.00	786.50
QUAGR	4.05	4.05	4.01	4.02	5.02	0.50%	-6.03%	-29.44%	3.98	4.01	4.03	4.06	4.08	4.11	4.13
SAHOL	73.40	72.92	70.79	68.70	64.74	1.10%	6.69%	21.42%	70.07	71.33	72.37	73.63	74.67	75.93	76.97
SASA	38.78	38.59	37.97	36.68	40.87	0.73%	1.89%	6.42%	38.17	38.37	38.57	38.77	38.97	39.17	39.37
SDTTR	379.50	371.95	355.40	331.80	299.13	1.47%	7.58%	39.91%	366.42	369.33	374.42	377.33	382.42	385.33	390.42
SISE	50.55	49.65	48.69	48.22	47.79	2.54%	5.58%	10.32%	47.87	48.58	49.57	50.28	51.27	51.98	52.97
SKBNK	4.86	4.94	4.97	4.82	5.68	0.00%	-2.99%	13.02%	4.75	4.80	4.83	4.88	4.91	4.96	4.99
SMRTG	63.00	62.67	61.75	60.65	59.49	0.96%	1.69%	14.03%	60.73	61.47	62.23	62.97	63.73	64.47	65.23
SOKM	64.50	62.86	60.52	57.68	56.73	1.10%	5.13%	19.56%	62.57	63.23	63.87	64.53	65.17	65.83	66.47
TATEN	44.42	41.83	39.88	36.26	34.18	1.46%	9.73%	44.31%	39.11	41.55	42.99	45.43	46.87	49.31	50.75
TAVHL	139.70	136.84	131.89	126.32	118.25	1.01%	8.13%	29.95%	135.10	136.70	138.20	139.80	141.30	142.90	144.40
TECELL	69.55	69.15	67.33	64.93	59.48	1.46%	3.88%	23.98%	66.55	67.45	68.50	69.40	70.45	71.35	72.40
THYAO	274.50	270.65	260.58	254.22	249.31	0.64%	8.82%	20.08%	267.50	270.00	272.25	274.75	277.00	279.50	281.75
TKFEN	44.30	41.05	40.00	38.92	40.55	6.03%	11.59%	19.99%	40.67	41.59	42.95	43.87	45.23	46.15	47.51
TOASO	251.75	246.71	239.96	233.55	228.70	2.17%	5.78%	19.88%	239.83	243.22	247.48	250.87	255.13	258.52	262.78
TSKB	8.22	8.21	7.91	7.68	7.28	0.24%	6.20%	25.50%	8.03	8.10	8.16	8.23	8.29	8.36	8.42
TTKOM	34.30	33.04	31.43	29.73	26.52	4.89%	14.41%	40.80%	30.54	31.62	32.96	34.04	35.38	36.46	37.80
TTRAK	819.50	789.50	752.85	730.18	708.23	1.49%	11.50%	15.10%	789.67	799.83	809.67	819.83	829.67	839.83	849.67
TUKAS	8.59	8.00	7.71	7.40	7.31	2.38%	13.77%	25.77%	7.40	7.82	8.20	8.62	9.00	9.42	9.80
TUPRS	154.70	150.98	146.27	143.49	146.75	3.13%	6.84%	8.18%	146.20	148.30	151.50	153.60	156.80	158.90	162.10
ULKER	94.05	92.48	88.43	84.36	82.70	0.64%	5.61%	14.91%	88.50	90.95	92.50	94.95	96.50	98.95	100.50
VAKBN	14.26	14.31	14.15	14.34	13.95	0.71%	0.28%	11.06%	13.92	14.04	14.15	14.27	14.38	14.50	14.61
VESTL	64.90	58.76	53.76	50.96	51.15	5.61%	29.80%	40.35%	57.58	59.37	62.13	63.92	66.68	68.47	71.23
YEOTK	225.70	220.62	215.82	213.81	199.04	2.45%	4.30%	37.20%	210.63	217.17	221.43	227.97	232.23	238.77	243.03
YKBNK	22.36	21.78	21.77	22.04	20.76	2.38%	3.04%	14.43%	21.26	21.52	21.94	22.20	22.62	22.88	23.30
YYLGD	16.21	15.58	15.12	14.27	13.87	0.06%	10.50%	26.94%	15.55	15.83	16.02	16.30	16.49	16.77	16.96
ZOREN	4.72	4.65	4.52	4.48	4.56	1.29%	6.79%	11.58%	4.54	4.60	4.66	4.72	4.78	4.84	4.90

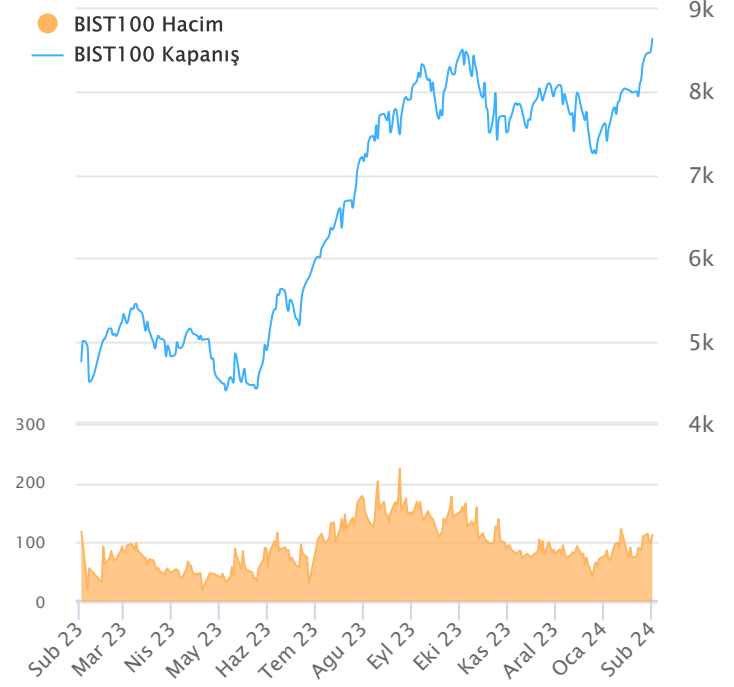
ŞİRKET TEMETTÜ ÖDEMELERİ

Kod	Brüt Temettü (Bin TL)	Temettü Dağıtma Oranı	Hisse Başına Brüt Tutar (TL)	Hisse Başına Net Tutar (TL)	Temettü Verimi(%)	Temettü Dağıtma Tarihi	Ödemeye Kalan Gün	Ödeme Tarihleri
NUHCM	1,051,495	52.20%	7.00	6.30	2.00%	27.02.2024	26	Avans : 05.12.2023 - 27.02.2024

Yabancı Takas Oranı



BİST 100 Kapanış ve İşlem Hacmi(Milyar TL)



TEKNİK GÖSTERGELER AÇIKLAMA

RSI

RSI ilgili periyoddaki kapanış değerlerini periyodun bir önceki kapanış değerleriyle kıyaslayarak hesaplanan kısa ve orta vadeli trendin yönü hakkında öngörüde bulunmayı sağlayan bir göstergedir. İndikatör 0'la 100 arasında değer alır. RSI da genellikle 30 ve 70 referans değerleri kullanılmakla beraber 50 seviyesi de kullanılabilir. Genel kabul görmüş yaklaşım uygulamada, 30 referans değerinin altına inen RSI değerlerinin "aşırı satım", 70 değerinin üzerine çıkan RSI değerlerinin de "aşırı alım" işaret ettiği yönünde. RSI 'ın yorumlanışında kullanılan bir diğer yöntemse uyumsuzluklardır. Yükselen bir piyasada RSI daki yeni oluşan dip ve tepelerin bir önceki dip ve tepelerden daha yüksekte oluşması beklenirken, alçalan bir piyasada RSI daki dip ve tepelerin bir önceki dip ve tepelerden daha aşağıda oluşması beklenir. Bunun gerçekleşmediği durumlar uyumsuzluk olarak kabul edilebilir.

Momentum

Belirlenmiş olan bir süre içinde fiyatların değişim hızını ölçen bir göstergedir. Son günün kapanışının, x gün önceki kapanışı bölünmesinin 100 ile çarpımı olarak hesaplanan Momentum'da bu iki günün eşit olduğu durumlarda bulunacak olan 100 değeri referans değeri olarak kabul edilir. Kullanım açısından 110 seviyenin üzeri "aşırı alım", 90 seviyesinin altı ise "aşırı satım" olarak kabul edilebilir. Ayrıca Momentum'la 100 referans çizginin kesişme noktalarında Momentum'un referans değerini yukarı kesmesi "al" aşağı kesmesi ise "sat" sinyali olarak kabul edilebilir. Uyumsuzluklar: Fiyatlar yükselirken ve yeni zirveler yaparken, göstergenin yeni zirve yapamaması veya fiyatlar yeni dip yaparken, göstergenin yeni dip yapmaması. Bu durumu trend değişikliğinin erken sinyali olarak değerlendirmek gerekebilir.

MACD

Genelde 26 ve 12 günlük olarak kullanılan iki üssel hareketli ortalamaların farkı olan Macd, kısa vadeli üssel ortalamaların uzun vadeliye göre olan pozisyonlarını değerlendirerek trendin yönü hakkında bilgi vermeye çalışır. MACD orta vadeli indikatörlerden biridir. Macd'nin 0 olduğu seviyede 12 günlük üssel hareketli ortalama 26 günlük üssel ortalamaya eşittir. 12 günlüğün 26 günlüğün üzerine çıktığı durumlarda ise Macd pozitif değerler alacaktır. Tersine 12 günlüğün 26 günlüğün altına indiği durumlarda ise Macd negatif olacaktır. Yorumlamalarda 12 günlük hareketli ortalamaların 26 günlük hareketli ortalamadan uzaklaştığı yani Macd'nin 0 değerinin altında yada üzerinde olduğu durumlar "al" ve "sat" olarak değerlendirilebilir. Ancak bu bölgelerde olmanın ürettikleri sinyaller referans değeri kullanan diğer göstergelere göre daha zayıftır. Fiyatların trend yönünde aşırı bir hareketi olduğunu söylese de dönüş zamanı hakkında kesin bilgiler içermez. Macd'nin yorumlanmasında önem taşıyan bir diğer yöntemde uyumsuzluklara dikkat edilmesidir.

CCI

Mal piyasaları için Donald Lambert tarafından uyarlanmış olan CCI, hesaplanışındaki özellikler nedeniyle rahatlıkla hisse senedi piyasasına da kullanılan bir osilatördür. Bir çok analist bu göstergesi aşırı alım / aşırı satım bölgelerini gösteren osilatör olarak kullanır. CCI +100 ile -100 arasında bir değer alır. +100'ün üzerinde olması demek, kağıdın fiyatının aşırı yükselmiş olması, -100'un altında olması ise aşırı düşmüş olması demektir. ("aşırı alım ve aşırı satım") CCI'nin yorumlanmasında önem taşıyan bir diğer yöntemde uyumsuzluklara dikkat edilmesidir

Hareketli Ortalama (HO)

Hareketli Ortalama: bir dizinin verilen zaman aralığı içerisindeki ortalamasının hesaplanması için kullanılan bir yöntemdir. "Hareketli" kelimesi aslında ortalamaların durağan olmayıp zaman içinde eklenen veriye göre sürekli olarak kendini yeniden revize etmesi anlamında kullanılır. Kullandıkları datalarda hangi dönemin datalarına önem verdikleri açısından basit, ağırlıklı, üssel, üçgensel ve değişken olmak üzere beş farklı yöntemle hesaplanabilirler. Basit hareketli ortalama periyod içindeki tüm günler aynı önemde kabul edilir. Ancak son günlerin önemini atlayan bu yaklaşıma karşı ağırlıklı hareketli ortalama da ilk günlerin önemi azaltılarak ağırlık son günlere kaydırılır. Üssel hareketli ortalama ise ağırlığın yine son günlere verilmesine karşın ilk günler ağırlıklı hareketli ortalama olduğu gibi göz ardı edilmez

Teknik Metodoloji ve Risk Uyarıları

Tabloların hazırlanmasında Finnet veri terminali kullanılmış olup, datalar Finnet tarafından sağlanmıştır. BİST-50 Hisseleri Teknik değerlendirme tablosunda, Bazı önemli teknik göstergeler, hareketli ortalamalar değerleri, sinyalleri, aşırı alım-satım bölgeleri belirtilmiştir. Destek, Direnç ve PIVOT seviyeleri Trive Yatırım'ın belirlediği destek ve direnç seviyeleri değildir. Tüm tablolarda yer alan veriler günlük güncellenmektedir. Tüm bu veriler Finnet veri terminalinden alınmıştır. Teknik göstergelerin son aldığı değerler belirtilmiştir. Sadece teknik göstergelere bakılıp yatırım kararı verilmesi doğru sonuçlar doğurmayabilir. Bu bültende hazırlanan tablolar tek başına yeterli bir gösterge olmayıp, temel ve diğer gelişmelerin devre dışı bırakıldığının unutulmaması gerekmektedir. Trive Yatırım'ın söz konusu bilgi ve görüşlerde meydana gelebilecek değişikliklerden yatırımcıları haberdar etme yükümlülüğü bulunmamaktadır. Trive Yatırım bu bilgilerin veya bu bilgilere dayalı olarak yapılan tahmin, çıkarım veya görüşlerin doğruluğu, tamlığı veya uygunluğuna ilişkin açık veya zımni hiçbir beyan veya taahhütte bulunmamaktadır.

YASAL UYARI

Burada yer alan bilgiler Trive Yatırım tarafından genel bilgilendirme amacı ile hazırlanmıştır. Yatırım bilgi, yorum ve tavsiyeleri yatırım danışmanlığı kapsamında değildir. Yatırım danışmanlığı hizmeti, SPK tarafından yetkilendirilmiş yetkili kuruluşlar tarafından kişilerin risk ve getiri tercihleri dikkate alınarak sözleşme imzalanmak suretiyle kişiye özel olarak sunulmaktadır. Burada yer alan yorum ve tavsiyeler ise genel nitelikte olup tavsiyede bulunanların kişisel görüşlerine dayanmaktadır. Herhangi bir yatırım aracının alım-satım önerisi ya da getiri vaadi olarak yorumlanmamalıdır. Bu görüşler mali durumunuz ile risk ve getiri tercihlerinize uygun olmayabilir. Bu nedenle, sadece burada yer alan bilgilere dayanarak yatırım kararı verilmesi beklentilerinize uygun sonuçlar doğurmayabilir. Tüm veriler, Trive Yatırım tarafından güvenilir olduğuna inanılan kaynaklardan alınmıştır. Burada yer alan fiyatlar, veriler ve bilgilerin tam ve doğru olduğu garanti edilemez; içerik, haber verilmeksizin değiştirilebilir. Bu kaynakların kullanılması nedeni ile ortaya çıkabilecek hatalardan veya zararlardan kurum çalışanları ile Trive Yatırım sorumlu değildir.

Adres: Reşitpaşa Mah. Eski Büyükdere Cad. No:2 İç Kapı No: 6 Sarıyer / İstanbul www.trive.com.tr

Kaynaklar: Trive Yatırım Araştırma, Matriks ve Finnet

Raporu Hazırlayan Birim : Trive Yatırım Araştırma ve Strateji Departmanı

Mail: destek@trive.com.tr

Tel: 444 39 34