

Borsa İstanbul	İşl. Hac.(Milyar TL)	Son	Gün %	Hafta %	Ay %
BİST 100	104.4	9,041	-1.27%	2.65%	-0.62%
BİST 30	75.4	9,806	-1.20%	3.02%	2.35%
BİST Sanayi	45.6	13,428	-2.08%	-0.35%	-6.81%
BİST Banka	23.7	11,384	1.57%	7.03%	16.35%
Bist Tüm	139.1	10,445	-1.31%	1.63%	-3.39%

Borsa İstanbul	Piy.Değ.(Milyar TL)	Son	S1 Haf.	S1 Ay	S3 Ay
Yabancı Payı	1,895.9	37.59%	37.32%	36.96%	37.01%

Döviz Kurları	Düşük	Yüksek	Son	Gün %	Hafta %	Ay %
USDTRY	31.9690	32.3394	32.0434	-0.66%	-0.45%	2.12%
EURTRY	34.4166	34.7586	34.5185	-0.55%	-1.00%	1.40%
GBPTRY	40.1616	40.6628	40.3111	-0.71%	-0.95%	1.39%
EURUSD	1.0725	1.0781	1.0770	0.25%	-0.57%	-0.62%
GBPUSD	1.2540	1.2579	1.2578	0.21%	-0.40%	-0.62%

Döviz Sepetleri	Son	Gün %	Hafta %	Ay %
Sepet Kur	33.6886	0.25%	0.77%	3.59%
Dolar Endeksi (DXY)	104.7840	-0.23%	0.46%	0.87%

VİOP Sözleşme	Vadesi	VKGS	Son	Gün %	Hafta %	Ay %
F_XU0300424	30 Nis	28	10,002.75	-1.77%	2.40%	-0.88%
F_XAUUSD0424	30 Nis	28	2,270.65	1.03%	3.52%	9.49%
F_USDTRY0424	30 Nis	28	33.07	-0.32%	-1.26%	-1.30%
F_EURTRY0424	30 Nis	28	35.69	-0.26%	-2.08%	-1.68%

Tahvil Faizleri	Düşük	Yüksek	Son	Önc. Gün	Önc. Haf	Önc. Ay
TL Referans Faiz	52.20	52.20	52.20	52.22	52.42	46.49
Türkiye 1 yıllık	47.03	49.64	47.03	48.78	48.00	46.07
Türkiye 2 yıllık	40.73	43.73	40.81	42.91	42.98	42.29
Türkiye 5 yıllık	23.45	24.03	23.55	23.84	24.90	26.55
Türkiye 10 yıllık	22.30	23.62	23.59	24.25	22.86	25.63
ABD 10 yıllık	4.31	4.41	4.35	4.32	4.24	4.14
Almanya 10 yıllık	2.30	2.44	2.41	2.30	2.38	2.41

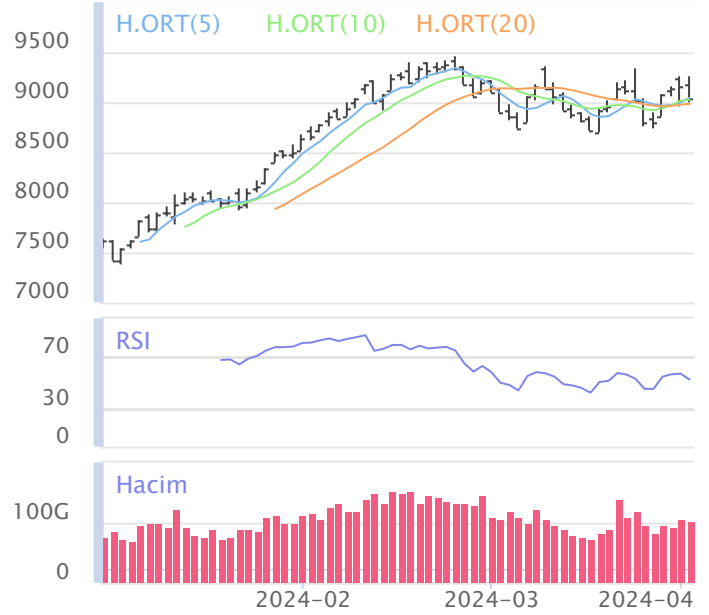
Emtia	Düşük	Yüksek	Son	Gün %	Hafta %	Ay %
Altın Ons	2,246.83	2,281.07	2,280.66	1.30%	4.68%	9.47%
Gram Altın	2,426.98	2,439.51	2,429.25	0.50%	1.28%	13.28%
Gümüş Ons	25.07	26.17	26.14	4.20%	6.89%	12.87%
Gram Gümüş	26.01	26.96	26.93	3.66%	6.39%	15.27%
Brent	87.42	89.05	88.97	1.62%	4.44%	6.94%
WTI	83.41	85.03	84.95	1.66%	4.82%	7.07%

Dünya Endeksleri	Son	Gün %	Hafta %	Ay %
S&P 500	5,206	-0.72%	0.04%	1.34%
DOW 30	39,170	-1.00%	-0.29%	0.21%
NASDAQ	16,240	-0.95%	-0.46%	-0.21%
CAC40	8,130	-0.92%	-0.67%	2.47%
DAX	18,283	-1.13%	-0.55%	3.09%
FTSE	7,935	-0.22%	0.05%	3.29%
NIKKEI 225	39,839	0.09%	-1.38%	-0.18%

En Çok Yükselen Hisseler XU100				En Çok Düşen Hisseler XU100			
	Gün %	Kapanış	Hacim		Gün %	Kapanış	Hacim
AGROT	8.48%	40.94	1,847.5	EREGL	-5.81%	38.90	4,233.3
SKBNK	6.59%	4.37	567.8	ALFAS	-5.73%	95.40	385.5
TURSG	4.11%	53.15	295.5	EUPWR	-5.07%	149.90	398.7
BOBET	3.65%	34.60	402.5	GESAN	-5.02%	67.20	358.3
ANSGR	3.14%	72.20	143.8	SMRTG	-5.02%	56.80	263.5
AKBNK	3.14%	49.30	5,278.0	AKFGY	-5.00%	2.09	141.3
ARCLK	3.12%	152.00	878.3	YEOTK	-4.95%	205.60	431.3
SAYAS	2.55%	88.60	157.3	SASA	-4.94%	38.50	1,897.3
YKBNK	2.11%	29.02	6,161.9	BERA	-4.92%	18.34	317.8
MAVI	1.93%	73.85	319.2	CWENE	-4.90%	272.00	214.0

Para Girişi Gözlenenler XU100				Hacmi En Yüksek Hisseler			
	Hacim	Kap.	Hac. %		Hacim	Kap.	Gün %
YKBNK	6,162	29.02	21.95%	THYAO	11,025	297.00	-2.22%
AKBNK	5,278	49.30	34.84%	ISCTR	7,421	11.43	-0.70%
SAHOL	4,605	85.40	54.98%	YKBNK	6,162	29.02	2.11%
KCHOL	4,601	209.40	13.03%	AKBNK	5,278	49.30	3.14%
GARAN	2,491	70.10	31.53%	SAHOL	4,605	85.40	1.07%
BIMAS	1,243	364.75	3.92%	KCHOL	4,601	209.40	0.10%
ARCLK	878	152.00	93.98%	EREGL	4,233	38.90	-5.81%
SKBNK	568	4.37	269.00%	TUPRS	4,112	175.80	-1.51%
BOBET	402	34.60	62.62%	TCELL	2,858	67.00	-0.37%
CCOLA	386	601.00	48.78%	GARAN	2,491	70.10	0.43%

BIST 100	USDTRY	10 Yıllık Faiz TR	XAUUSD
9,041 -1.27%	32.043 -0.66%	23.59 0.07%	2,280.66 1.30%



XU100	Zarar Kes	Düşük	Yüksek	Aort	Son		
	8,618.57	8,993.46	9,266.01	9,040.87	9,040.87		
Performans				Dolar Bazında Performans			
Gün%	Haf%	Aylık%	Yb%	Gün%	Haf%	Aylık%	Yb%
-1.27	2.65	-0.62	21.03	-1.49	1.71	-4.30	9.96
Destek 3	Destek 2	Destek 1	Kapanış	Direnç 1	Direnç 2	Direnç 3	
8,661.67	8,827.56	8,934.22	9,040.87	9,206.77	9,372.66	9,479.32	
İşlem Hacmi (mn TL)			Hareketli Ortalamalar (HO)				
Son	5 Günlük Ort.	5 HO	10 HO	20 HO	50 HO		
104,352	101,781	9,045.50	9,027.16	8,984.85	8,949.72		
5 gün ortalama hacmin %3 üzerinde			-0.05%	0.15%	0.62%	1.02%	
Teknik Göstergeler							
RSI		MOM		CCI		MACD	
52.19	AŞAĞI	100.96	AŞAĞI	35.36	AŞAĞI	35.89	AŞAĞI

BİST 100 endeksinde ilk önemli destek seviyesi 8,934.22 seviyesinde bulunuyor. Bu seviyenin olası aşağı yönlü ataklarda aşağı yönlü kırılması durumunda zarar kes seviyesini 8,618.57 olarak değerlendirmekteyiz. Yukarı yönlü hareketlerde ise öncelikli direnç 9,206.77 seviyesinden geçmektedir. Bu direncin yukarı yönlü kırılması durumunda 9,479.32 seviyesini öncelikli kısa vadeli teknik hedef olarak değerlendirmekteyiz.

BIST 100 endeksi son işlem gününü %1.27 değer kaybıyla 9,040.87 seviyesinden tamamlamıştır. Endeks gün içinde en düşük 8,993.46 en yüksek 9,266.01 seviyesini gördü. Toplam işlem hacmi 139.1 milyar TL olarak gerçekleşti. Sektör endekslerinden en çok değer kazanan %4.60 ile BIST SPOR endeksi olurken, en çok değer kaybeden ise -%3.89 ile BIST METAL ANA endeksi olarak gerçekleşti. İşlem hacmi en yüksek 48.5 milyar TL ile BIST MALİ oldu.

\*BİST 100 endeksi içerisinde yer alan 23 hissenin fiyatı artarken 76 hissenin fiyatı azaldı. 1 hissenin fiyatında değişim olmadı.

\*ABD borsalarının dünü negatif tamamladıkları gözlemlendi. Kapanışta S&P 500 %0.72 , Dow Jones %1.00 , Nasdaq %0.95 değer kaybetti.

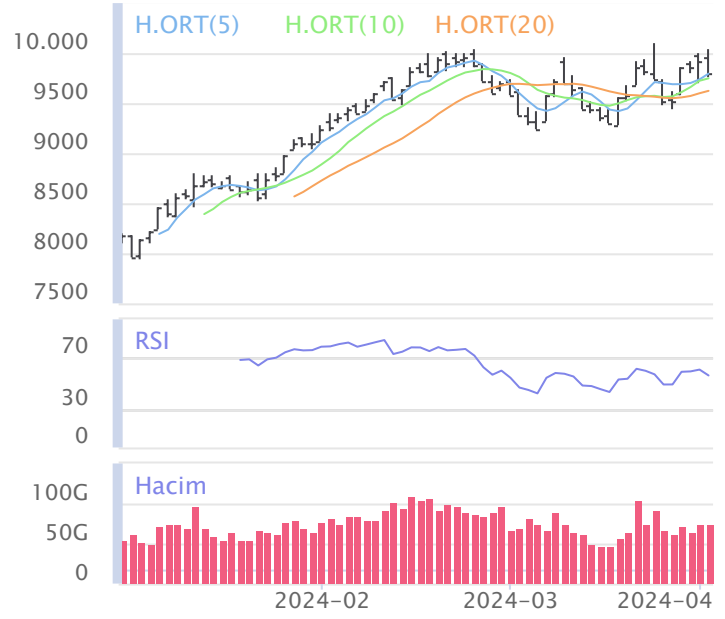
Avrupada Almanya DAX endeksi 1.13 düşerken İngiltere FTSE endeksi günü 0.22 düşüşle tamamladı.

Türkiye'nin 10 yıllık tahvil faizi bir önceki güne göre 65.5 baz puan düşerek günü 23.59 seviyesinden tamamlamıştır.

ABD 10 yıllık tahvil faizinde bir önceki güne göre 3.6 baz puan yükselerek günü 4.35 seviyesinden tamamlamıştır.

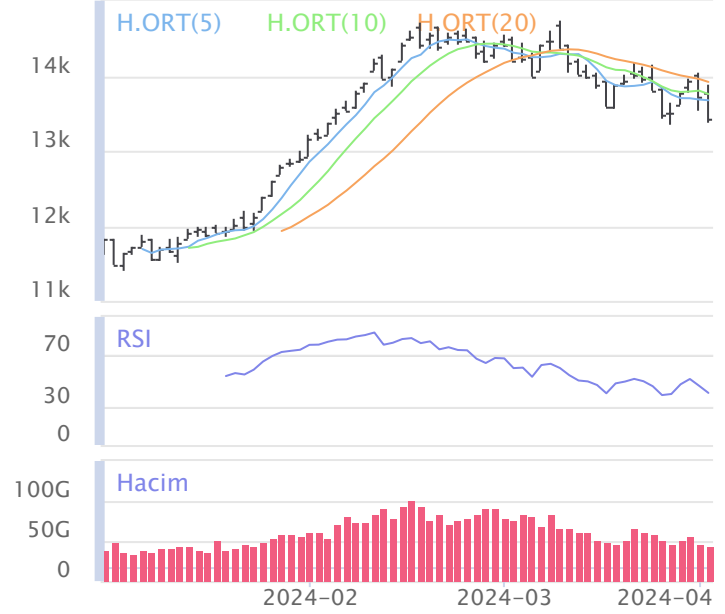
F_XU0300424	Zarar Kes	Düşük	Yüksek	Aort	Son		
	9,506.97	9,961.00	10,275.00	10,149.19	9,979.25		
Performans			Açık Pozisyon				
Gün%	Haf%	Sayısı	Değişimi				
-1.77%	2.40%	304,963.0	9,198.0				
Destek 3	Destek 2	Destek 1	Kapanış	Direnç 1	Direnç 2	Direnç 3	
9,554.50	9,757.75	9,868.50	9,979.25	10,182.50	10,385.75	10,496.50	
İşlem Miktarı (Adet)			Hareketli Ortalamalar (HO)				
Son	5 Günlük Ort.	5 HO	10 HO	20 HO	50 HO		
213,794.00	198,937.67	10,042.75	10,017.65	9,989.03	10,090.84		
5 gün ortalama miktarın 7% üzerinde		-0.63%	-0.38%	-0.10%	-1.11%		
Teknik Göstergeler							
RSI	MOM	CCI	MACD				
48.45	AŞAĞI	99.93	AŞAĞI	9.94	AŞAĞI	-10.91	AŞAĞI

BİST30 endeks vadeli işlem sözleşmesinde ilk destek 9,868.50 seviyesinde bulunuyor. Bu seviyenin aşağı yönlü kırılması durumunda zarar kes seviyesi 9,506.97 olarak değerlendirilebilir. Yukarı yönlü hareketlerde direnç 10,182.50 seviyesinden geçmektedir. Direnç seviyesinin yukarı yönlü kırılması durumunda 10,496.50 seviyesi öncelikli kısa vadeli teknik hedef olacaktır. Sözleşmede toplam açık pozisyon sayısı 304963 adet olup açık pozisyonda önceki işlem gününe göre 9198 adetlik artış dikkat çekmektedir.



XUSIN	Zarar Kes	Düşük	Yüksek	Aort	Son		
	12,649.50	13,367.31	13,888.56	13,427.96	13,427.96		
Performans			Endekse Göre Performans				
Gün%	Haf%	Aylık%	Yb%	Gün%	Haf%	Aylık%	Yb%
-2.08	-0.35	-6.81	16.44	-0.81	-2.93	-6.23	-3.79
Destek 3	Destek 2	Destek 1	Kapanış	Direnç 1	Direnç 2	Direnç 3	
12,712.74	13,040.03	13,233.99	13,427.96	13,755.24	14,082.53	14,276.49	
İşlem Hacmi (mn TL)			Hareketli Ortalamalar (HO)				
Son	5 Günlük Ort.	5 HO	10 HO	20 HO	50 HO		
45,570	49,843	13,672.92	13,755.61	13,916.99	13,842.26		
5 gün ortalama hacmin -%9 altında		-1.79%	-2.38%	-3.51%	-2.99%		
Teknik Göstergeler							
RSI	MOM	CCI	MACD				
40.67	AŞAĞI	96.33	AŞAĞI	-138.54	AŞAĞI	-77.50	AŞAĞI

BİST sanayi endeksinde birinci destek seviyesi 13,233.99 seviyesinden geçmekte olup bu seviyenin aşağı yönlü kırılması durumunda zarar kes seviyesi olarak 12,649.50 seviyesi kullanılabilir. Yukarı yönlü ataklarda ise direnç 13,755.24 seviyelerinden geçmektedir. Bu direnç seviyesinin yukarı yönlü kırılması durumunda ise 14,276.49 seviyesi öncelikli kısa vadeli teknik hedef konumunda değerlendirilebilir.



XBANK	Zarar Kes	Düşük	Yüksek	Aort	Son		
	10,636.69	11,191.71	11,664.34	11,384.22	11,384.22		
Performans			Endekse Göre Performans				
Gün%	Haf%	Aylık%	Yb%	Gün%	Haf%	Aylık%	Yb%
1.57	7.03	16.35	30.59	2.88	4.26	17.07	7.91
Destek 3	Destek 2	Destek 1	Kapanış	Direnç 1	Direnç 2	Direnç 3	
10,689.88	10,940.79	11,162.51	11,384.22	11,635.14	11,886.05	12,107.77	
İşlem Hacmi (mn TL)			Hareketli Ortalamalar (HO)				
Son	5 Günlük Ort.	5 HO	10 HO	20 HO	50 HO		
23,731	19,100	11,033.24	10,831.10	10,309.57	10,070.00		
5 gün ortalama hacmin %24 üzerinde		3.18%	5.11%	10.42%	13.05%		
Teknik Göstergeler							
RSI	MOM	CCI	MACD				
68.83	YUKARI	112.07	YUKARI	114.59	YUKARI	342.11	YUKARI

BİST banka endeksinde ilk etapta olası geri çekilmelerde birinci destek seviyesi konumunda olan 11,162.51 seviyesinin alım yönünde izlenebileceği düşünülmektedir. Zarar kes seviyesini ise 10,636.69 seviyesi olarak belirlemektediriz. Alım pozisyonlarında bu seviyenin altına dikkat edilmelidir. Olası yukarı yönlü ataklarda ise ilk etapta 11,635.14 birinci direnç seviyesinin aşılması durumunda teknik olarak kısa vadede yukarı hareket hız kazanabilir. Olası böyle bir durumda 12,107.77 seviyesi öncelikli kısa vadeli teknik hedef konumunda olacaktır.



## Şirketlerden Haberler

ZOREN	<b>03/04/2024 04:36 Zorlu Enerji Elektrik Üretim A.Ş.</b> 01.01-31.12.2023 Dönemine İlişkin Faaliyet Raporu Sorumluluk Beyanı <a href="#">Haberin Devamı</a>
ZOREN	<b>03/04/2024 04:34 Zorlu Enerji Elektrik Üretim A.Ş.</b> 2023 Yılı Entegre Faaliyet Raporu <a href="#">Haberin Devamı</a>
SAHOL	<b>02/04/2024 20:34 Hacı Ömer Sabancı Holding A.Ş.</b> 2023 Yılı Olağan Genel Kurul Toplantı Daveti <a href="#">Haberin Devamı</a>
SAHOL	<b>02/04/2024 20:02 Hacı Ömer Sabancı Holding A.Ş.</b> 31 Aralık 2023 Konsolide Faaliyet Raporu <a href="#">Haberin Devamı</a>
DESA	<b>02/04/2024 19:45 Desa Deri Sanayi Ve Ticaret A.Ş.</b> 2023 Yılı Olağan Genel Kurulu Bilgilendirme Dokümanı <a href="#">Haberin Devamı</a>
MPARK	<b>02/04/2024 18:53 MLP Sağlık Hizmetleri A.Ş.</b> 02.04.2024 Tarihli Pay Geri Alım İşlemleri <a href="#">Haberin Devamı</a>
AKSGY	<b>02/04/2024 18:38 Akış Gayrimenkul Yatırım Ortaklığı A.Ş.</b> 2023 Yılı Faaliyet Raporu Sorumluluk Beyanı <a href="#">Haberin Devamı</a>
AKSGY	<b>02/04/2024 18:37 Akış Gayrimenkul Yatırım Ortaklığı A.Ş.</b> 2023 Yılı Faaliyet Raporu <a href="#">Haberin Devamı</a>
AKSGY	<b>02/04/2024 18:36 Akış Gayrimenkul Yatırım Ortaklığı A.Ş.</b> Olağan Genel Kurul Toplantısı Yapılmasına İlişkin Yönetim Kurulu Kararı <a href="#">Haberin Devamı</a>
LOGO	<b>02/04/2024 18:35 Logo Yazılım Sanayi ve Ticaret Anonim Şirketi.</b> 2023 yılı Entegre Faaliyet Raporu <a href="#">Haberin Devamı</a>
BOBET	<b>02/04/2024 18:35 Boğaziçi Beton Sanayi Ve Ticaret A.Ş.</b> 2023 YILI OLAĞAN GENEL KURUL TOPLANTISI HAKKINDA, <a href="#">Haberin Devamı</a>
ASTOR	<b>02/04/2024 18:31 Astor Enerji A.Ş.</b> Yeni İş İlişkisi <a href="#">Haberin Devamı</a>
AHGAZ	<b>02/04/2024 18:31 Ahlatçı Doğal Gaz Dağıtım Enerji Ve Yatırım A.Ş.</b> 02.04.2024 Tarihli Pay Geri Alım İşlemleri ve Geri Alım Sürecinin Tamamlanması Hk. <a href="#">Haberin Devamı</a>
CLEBI	<b>02/04/2024 18:27 Çelebi Hava Servisi Anonim Şirketi,Borsa İstanbul A.Ş.,Selva Gıda Sanayi A.Ş.</b> Pay Piyasasında Volatilité Bazlı Tedbir Sistemi <a href="#">Haberin Devamı</a>
LOGO	<b>02/04/2024 18:19 Logo Yazılım Sanayi ve Ticaret Anonim Şirketi.</b> 2023 Yılı Entegre Faaliyet Raporu Sorumluluk Beyanı <a href="#">Haberin Devamı</a>
LOGO	<b>02/04/2024 18:17 Logo Yazılım Sanayi ve Ticaret Anonim Şirketi.</b> Faaliyet Raporu <a href="#">Haberin Devamı</a>
ISSEN	<b>02/04/2024 18:14 İşbir Sentetik Dokuma Sanayi A.Ş.</b> Olağan Genel Kurul Tarihinin Belirlenmesi Hakkında <a href="#">Haberin Devamı</a>
GESAN	<b>02/04/2024 18:13 Girişim Elektrik Sanayi Taahhüt Ve Ticaret A.Ş.</b> Yeni İş Sözleşmesi <a href="#">Haberin Devamı</a>
AKCNS	<b>02/04/2024 18:11 Akçansa Çimento Sanayi Ve Ticaret A.Ş.</b> 2023 yılı Entegre Faaliyet Raporu <a href="#">Haberin Devamı</a>
PNLSN	<b>02/04/2024 18:11 Panelsan Çatı Cephe Sistemleri Sanayi ve Ticaret A.Ş.</b> Panelsan Faaliyet Raporu hk. <a href="#">Haberin Devamı</a>
GEDİK	<b>02/04/2024 18:10 Gedik Yatırım Menkul Değerler A.Ş.</b> 02.04.2024 tarihli pay geri alım işlemleri <a href="#">Haberin Devamı</a>
USAK	<b>02/04/2024 17:12 Uşak Seramik Sanayi Anonim Şirketi</b> Olağanüstü Genel Kurul Toplantı Sonucu <a href="#">Haberin Devamı</a>
AKSA	<b>02/04/2024 17:01 Aksa Akriklik Kimya Sanayii A.Ş.</b> Tescil İşlemi <a href="#">Haberin Devamı</a>
AKSA	<b>02/04/2024 16:51 Aksa Akriklik Kimya Sanayii A.Ş.</b> 2023 Yılına ait Olağan Genel Kurul Toplantısı Tescilli <a href="#">Haberin Devamı</a>
IZENR	<b>02/04/2024 16:38 İzdemir Enerji Elektrik Üretim A.Ş.</b> Güneş Enerjisi Santrali (GES) Yatırımları Hakkında <a href="#">Haberin Devamı</a>

### BİST-50 HİSSELERİ TEKNİK DEĞERLENDİRME

Kod	RSI			MOMENTUM			CCI			5HO	10HO	20HO	MACD	
	Değer	Sinyal	Bölge	Değer	Sinyal	Bölge	Değer	Sinyal	Bölge	Sinyal	Sinyal	Sinyal	Değer	Sinyal
XU030	56.03	-	-	102.36	-	-	54.96	-	-	SATIŞ	-	-	89.29	-
XU050	54.11	-	-	101.77	-	-	46.72	-	-	SATIŞ	-	-	53.67	-
XU100	52.19	-	-	100.96	-	-	35.36	-	-	SATIŞ	-	-	35.89	-
XBANK	68.83	-	-	112.07	-	AŞIRI ALIM	114.59	-	AŞIRI ALIM	-	-	-	342.11	-
XUSIN	40.67	-	-	96.33	-	-	-138.54	-	AŞIRI SATIM	-	-	-	-77.50	-
AKBNK	77.41	-	AŞIRI ALIM	120.65	-	AŞIRI ALIM	136.13	-	AŞIRI ALIM	-	-	-	2.21	-
ALARK	45.53	SATIŞ	-	97.49	SATIŞ	-	-133.85	-	AŞIRI SATIM	-	-	-	1.35	-
ALFAS	49.33	SATIŞ	-	105.82	-	-	76.49	-	-	-	-	-	-2.04	-
ARCLK	51.82	ALIŞ	-	102.01	ALIŞ	-	106.26	-	AŞIRI ALIM	ALIŞ	ALIŞ	ALIŞ	-1.54	-
ASELS	40.72	-	-	93.74	-	-	-197.32	-	AŞIRI SATIM	-	-	-	-0.56	-
ASTOR	29.04	-	AŞIRI SATIM	94.02	-	-	-127.94	-	AŞIRI SATIM	SATIŞ	-	-	-5.90	-
BIMAS	45.74	-	-	95.36	-	-	-20.60	-	-	-	ALIŞ	-	-5.84	-
BRSAN	42.09	-	-	97.11	SATIŞ	-	-89.01	-	-	-	-	-	-13.43	-
CIMSA	33.24	-	-	94.91	-	-	-183.61	-	AŞIRI SATIM	-	-	-	-1.03	-
CWENE	42.08	-	-	98.82	SATIŞ	-	-19.92	SATIŞ	-	SATIŞ	SATIŞ	SATIŞ	-9.21	-
DOAS	54.45	-	-	95.55	-	-	-62.41	-	-	SATIŞ	SATIŞ	-	10.15	SATIŞ
DOHOL	45.48	-	-	100.39	-	-	-26.62	-	-	SATIŞ	SATIŞ	SATIŞ	-0.09	-
EGEEN	48.70	SATIŞ	-	98.35	SATIŞ	-	-43.38	-	-	-	-	-	134.86	-
EKGYO	32.61	-	-	83.10	-	AŞIRI SATIM	-128.51	-	AŞIRI SATIM	-	-	-	-0.36	-
ENJSA	46.43	-	-	98.87	SATIŞ	-	-43.75	-	-	-	-	-	-0.19	-
ENKAI	35.06	-	-	95.89	-	-	-94.93	-	-	-	-	-	-0.95	-
EREGL	22.62	-	AŞIRI SATIM	88.85	-	AŞIRI SATIM	-218.91	-	AŞIRI SATIM	-	-	-	-1.22	-
EUPWR	40.93	-	-	97.97	SATIŞ	-	-33.79	SATIŞ	-	SATIŞ	SATIŞ	SATIŞ	-5.43	-
FROTO	56.82	-	-	99.65	SATIŞ	-	16.93	-	-	SATIŞ	-	-	36.20	-
GARAN	73.88	-	AŞIRI ALIM	114.17	-	AŞIRI ALIM	107.35	-	AŞIRI ALIM	-	-	-	2.28	-
GESAN	41.58	-	-	98.10	SATIŞ	-	-36.55	SATIŞ	-	SATIŞ	SATIŞ	SATIŞ	-2.13	-
GUBRF	35.18	-	-	90.59	-	-	-135.83	-	AŞIRI SATIM	-	-	-	-7.17	-
HALKB	41.73	-	-	97.53	-	-	-115.10	-	AŞIRI SATIM	-	-	-	-0.19	-
HEKTS	25.67	-	AŞIRI SATIM	87.09	-	AŞIRI SATIM	-226.46	-	AŞIRI SATIM	-	-	-	-0.76	-
ISCTR	61.36	-	-	109.30	-	-	120.80	-	AŞIRI ALIM	-	-	-	0.23	-
KCHOL	72.73	-	AŞIRI ALIM	111.86	-	AŞIRI ALIM	123.94	-	AŞIRI ALIM	-	-	-	9.15	-
KONTR	38.48	-	-	95.70	-	-	-77.39	-	-	SATIŞ	-	-	-8.89	-
KOZAA	42.79	-	-	98.06	-	-	-68.66	-	-	-	-	-	-0.88	-
KOZAL	42.97	-	-	96.48	-	-	-123.42	-	AŞIRI SATIM	-	-	-	-0.25	-
KRDMD	26.32	-	AŞIRI SATIM	90.00	-	AŞIRI SATIM	-206.13	-	AŞIRI SATIM	-	-	-	-1.15	-
MGROS	37.52	-	-	89.88	-	AŞIRI SATIM	-61.11	-	-	SATIŞ	-	-	-12.04	-
MIATK	45.03	-	-	84.78	-	AŞIRI SATIM	-89.83	-	-	-	-	-	-0.34	-
ODAS	38.45	-	-	92.99	-	-	-116.26	-	AŞIRI SATIM	-	-	-	-0.30	-
OYAKC	30.64	-	-	91.26	-	-	-221.72	-	AŞIRI SATIM	-	-	-	-2.24	-
PETKM	23.09	-	AŞIRI SATIM	80.52	-	AŞIRI SATIM	-130.54	-	AŞIRI SATIM	-	-	-	-1.07	-
PGSUS	50.24	-	-	101.84	-	-	24.63	SATIŞ	-	SATIŞ	SATIŞ	SATIŞ	1.92	-
SAHOL	64.97	-	-	110.62	-	AŞIRI ALIM	147.52	-	AŞIRI ALIM	-	-	-	1.51	-
SASA	46.06	SATIŞ	-	99.43	SATIŞ	-	-50.83	-	-	-	SATIŞ	SATIŞ	0.28	-
SISE	34.70	-	-	95.54	-	-	-129.40	-	AŞIRI SATIM	SATIŞ	-	-	-1.13	-
SMRTG	43.21	SATIŞ	-	101.16	-	-	19.90	SATIŞ	-	SATIŞ	SATIŞ	SATIŞ	-1.92	-
TAVHL	64.14	SATIŞ	-	109.11	-	-	104.80	-	AŞIRI ALIM	-	-	-	5.69	-
TCELL	52.75	-	-	104.20	-	-	19.34	-	-	-	-	-	0.62	-
THYAO	61.02	-	-	106.74	-	-	88.48	-	-	-	-	-	6.03	-
TOASO	53.13	-	-	99.73	SATIŞ	-	6.72	SATIŞ	-	SATIŞ	SATIŞ	-	4.01	SATIŞ
TTKOM	47.19	-	-	103.23	-	-	16.09	-	-	-	-	-	-0.22	-
TUPRS	60.78	-	-	102.33	-	-	72.86	-	-	-	-	-	3.68	-
ULKER	45.45	-	-	96.00	-	-	-87.80	-	-	-	-	-	-0.52	-
VESTL	52.51	-	-	105.13	-	-	25.73	-	-	SATIŞ	SATIŞ	-	1.51	-
YKBNK	75.73	-	AŞIRI ALIM	118.93	-	AŞIRI ALIM	110.20	-	AŞIRI ALIM	-	-	-	1.47	-
ZOREN	60.75	-	-	106.96	-	-	111.52	-	AŞIRI ALIM	-	-	-	0.17	-

## BİST-100 HİSSELERİ HAREKETLİ ORTALAMA ve DESTEK DİRENÇ TABLOSU

Kod	Kapanış	Hareketli Ortalama				Değişim			Destek ve Direnç Seviyeleri						
		5 HO	10 HO	20 HO	50 HO	Günlük	Haftalık	Aylık	Destek 3	Destek 2	Destek 1	Pivot	Direnç 1	Direnç 2	Direnç 3
XU030	9,805.82	9,795.52	9,748.63	9,623.52	9,546.85	-1.20%	3.02%	2.35%	9,394.31	9,573.28	9,689.55	9,868.52	9,984.79	10,163.76	10,280.03
XU050	8,001.68	8,004.51	7,971.84	7,898.48	7,858.05	-1.39%	2.83%	0.97%	7,661.23	7,811.13	7,906.41	8,056.31	8,151.59	8,301.49	8,396.77
XU100	9,040.87	9,045.50	9,027.16	8,984.85	8,949.72	-1.27%	2.65%	-0.62%	8,661.67	8,827.56	8,934.22	9,100.11	9,206.77	9,372.66	9,479.32
XBANK	11,384.22	11,033.24	10,831.10	10,309.57	10,070.00	1.57%	7.03%	16.35%	10,689.88	10,940.79	11,162.51	11,413.42	11,635.14	11,886.05	12,107.77
XUSIN	13,427.96	13,672.92	13,755.61	13,916.99	13,842.26	-2.08%	-0.35%	-6.81%	12,712.74	13,040.03	13,233.99	13,561.28	13,755.24	14,082.53	14,276.49
AEFES	152.50	151.86	150.70	147.15	149.34	-1.61%	4.45%	1.73%	140.50	145.90	149.20	154.60	157.90	163.30	166.60
AGROT	40.94	37.94	35.24	33.64	34.10	8.48%	15.00%	13.98%	34.37	35.69	38.31	39.63	42.25	43.57	46.19
AHGAZ	12.72	13.03	13.49	13.41	13.24	-1.40%	-2.90%	-8.29%	12.27	12.49	12.61	12.83	12.95	13.17	13.29
AKBNK	49.30	47.01	45.14	42.34	40.41	3.14%	11.34%	27.65%	45.67	46.61	47.95	48.89	50.23	51.17	52.51
AKCNS	138.40	143.82	144.34	147.20	162.01	-3.89%	-1.84%	-11.05%	125.87	131.93	135.17	141.23	144.47	150.53	153.77
AKFGY	2.09	2.17	2.21	2.40	2.36	-5.00%	2.45%	-18.99%	1.86	1.98	2.03	2.15	2.20	2.32	2.37
AKFYE	21.66	22.32	23.52	26.18	24.89	-2.08%	-5.17%	-20.72%	20.38	20.94	21.30	21.86	22.22	22.78	23.14
AKSA	99.30	99.47	99.15	100.88	100.34	-1.68%	3.76%	-7.20%	92.53	95.17	97.23	99.87	101.93	104.57	106.63
AKSEN	34.32	34.51	34.82	36.34	37.05	0.47%	0.47%	-7.39%	32.38	33.00	33.66	34.28	34.94	35.56	36.22
ALARK	124.30	128.80	128.87	128.40	122.77	-2.89%	-3.12%	-2.51%	117.27	120.63	122.47	125.83	127.67	131.03	132.87
ALBRK	4.16	4.25	4.30	4.24	4.36	0.00%	-2.35%	-1.89%	3.88	4.00	4.08	4.20	4.28	4.40	4.48
ALFAS	95.40	94.18	91.80	93.08	101.66	-5.73%	5.88%	-8.36%	88.03	91.27	93.33	96.57	98.63	101.87	103.93
ANSGR	72.20	69.74	70.91	72.62	70.48	3.14%	4.79%	6.18%	67.53	68.57	70.38	71.42	73.23	74.27	76.08
ARCLK	152.00	148.68	147.87	150.77	152.65	3.12%	4.61%	-8.43%	140.50	144.00	148.00	151.50	155.50	159.00	163.00
ASELS	52.45	54.92	55.30	55.86	55.69	-4.46%	-1.04%	-11.40%	46.63	49.22	50.83	53.42	55.03	57.62	59.23
ASTOR	92.05	94.21	95.22	100.98	113.25	-4.31%	-2.02%	-24.24%	84.25	88.05	90.05	93.85	95.85	99.65	101.65
BERA	18.34	19.91	19.72	19.09	16.61	-4.92%	-14.62%	-7.61%	16.62	17.48	17.91	18.77	19.20	20.06	20.49
BFREN	1,015.00	1,037.20	1,069.70	1,085.65	1,063.45	-1.26%	-3.52%	-18.47%	936.67	972.33	993.67	1,029.33	1,050.67	1,086.33	1,107.67
BIENY	39.90	40.59	40.83	41.94	45.12	-1.72%	-0.35%	-15.39%	37.92	38.82	39.36	40.26	40.80	41.70	42.24
BIMAS	364.75	357.85	362.88	374.15	379.16	0.62%	5.27%	-4.27%	349.08	353.92	359.33	364.17	369.58	374.42	379.83
BIOEN	17.02	17.41	17.73	18.35	19.67	-2.80%	-1.68%	-17.46%	16.03	16.52	16.77	17.26	17.51	18.00	18.25
BOBET	34.60	34.28	34.44	34.87	36.61	3.65%	1.65%	-6.94%	30.97	32.53	33.57	35.13	36.17	37.73	38.77
BRSAN	604.00	613.30	627.45	634.60	652.11	-1.63%	-1.55%	-18.98%	575.33	589.67	596.83	611.17	618.33	632.67	639.83
BRYAT	3,470.00	3,415.50	3,517.50	3,669.63	3,436.86	1.61%	1.98%	-22.89%	3,166.67	3,268.33	3,369.17	3,470.83	3,571.67	3,673.33	3,774.17
BTCIM	127.00	127.76	123.89	121.58	117.46	-3.27%	6.10%	5.05%	115.53	120.47	123.73	128.67	131.93	136.87	140.13
CANTE	17.75	17.86	17.67	17.55	18.12	0.68%	-0.73%	-3.79%	15.71	16.64	17.19	18.12	18.67	19.60	20.15
CCOLA	601.00	580.60	578.30	586.70	597.06	0.33%	5.81%	-3.06%	566.50	581.00	591.00	605.50	615.50	630.00	640.00
CIMSA	30.18	31.04	31.42	32.38	34.35	-1.69%	-2.77%	-13.23%	28.68	29.38	29.78	30.48	30.88	31.58	31.98
CWENE	272.00	272.90	271.35	277.91	308.08	-4.90%	3.52%	-10.38%	247.33	259.67	265.83	278.17	284.33	296.67	302.83
DOAS	306.25	312.45	314.35	302.88	283.70	-4.07%	-0.73%	16.00%	280.58	292.42	299.33	311.17	318.08	329.92	336.83
DOHOL	12.80	13.02	12.95	13.00	13.33	-2.22%	2.07%	-7.18%	12.13	12.47	12.63	12.97	13.13	13.47	13.63
ECILC	47.00	49.39	51.25	52.20	51.69	-3.29%	-4.43%	-13.76%	43.21	45.11	46.05	47.95	48.89	50.79	51.73
ECZYT	222.60	228.96	233.66	240.35	262.33	-1.46%	-3.05%	-14.30%	210.13	216.27	219.43	225.57	228.73	234.87	238.03
EGEEN	14,755.00	14,983.00	15,127.00	15,068.25	14,332.50	-1.09%	-0.97%	-15.26%	13,853.33	14,291.67	14,523.33	14,961.67	15,193.33	15,631.67	15,863.33
EKGYO	8.95	9.45	9.76	10.31	10.49	-3.24%	-3.97%	-21.08%	8.36	8.66	8.80	9.10	9.24	9.54	9.68
ENERY	162.80	161.06	163.42	155.59	151.99	-1.63%	2.97%	8.53%	154.50	158.20	160.50	164.20	166.50	170.20	172.50
ENJSA	56.90	57.56	57.52	57.77	57.82	-0.70%	0.26%	-8.23%	54.48	55.47	56.18	57.17	57.88	58.87	59.58
ENKAI	34.02	34.40	34.70	35.81	37.45	-0.47%	0.95%	-8.50%	32.56	33.18	33.60	34.22	34.64	35.26	35.68
EREGL	38.90	41.29	42.25	43.55	44.81	-5.81%	-7.64%	-15.32%	34.98	36.94	37.92	39.88	40.86	42.82	43.80
EUPWR	149.90	150.88	150.07	153.98	169.94	-5.07%	3.67%	-11.93%	136.27	142.63	146.27	152.63	156.27	162.63	166.27
EUREN	15.08	15.52	15.74	17.29	17.45	-0.66%	0.33%	-25.35%	13.78	14.17	14.63	15.02	15.48	15.87	16.33
FROTO	1,130.00	1,132.40	1,136.00	1,112.80	1,014.43	-1.65%	2.17%	12.10%	1,079.00	1,102.00	1,116.00	1,139.00	1,153.00	1,176.00	1,190.00
GARAN	70.10	68.50	66.63	63.10	62.10	0.43%	6.69%	18.51%	66.70	68.10	69.10	70.50	71.50	72.90	73.90
GESAN	67.20	68.13	67.55	69.09	75.44	-5.02%	3.62%	-12.39%	59.53	63.37	65.28	69.12	71.03	74.87	76.78
GUBRF	150.20	158.20	158.78	167.56	171.58	-1.57%	-0.53%	-23.25%	139.90	144.60	147.40	152.10	154.90	159.60	162.40

## BİST-100 HİSSELERİ HAREKETLİ ORTALAMA ve DESTEK DİRENÇ TABLOSU

Kod	Kapanış	Hareketli Ortalama				Değişim			Destek ve Direnç Seviyeleri						
		5 HO	10 HO	20 HO	50 HO	Günlük	Haftalık	Aylık	Destek 3	Destek 2	Destek 1	Pivot	Direnç 1	Direnç 2	Direnç 3
GWIND	24.50	24.71	24.61	25.28	26.44	0.74%	-2.00%	-11.93%	23.12	23.46	23.98	24.32	24.84	25.18	25.70
HALKB	13.05	13.25	13.31	13.42	13.76	-0.08%	-0.15%	-8.61%	12.58	12.79	12.92	13.13	13.26	13.47	13.60
HEKTS	14.98	16.18	16.62	17.06	18.31	-4.16%	-8.99%	-22.78%	13.82	14.38	14.68	15.24	15.54	16.10	16.40
IPEKE	38.00	38.73	38.06	40.03	39.45	-2.31%	6.20%	-7.50%	35.97	36.99	37.49	38.51	39.01	40.03	40.53
ISCTR	11.43	11.11	10.96	10.61	10.49	-0.70%	5.46%	9.50%	10.71	11.04	11.23	11.56	11.75	12.08	12.27
ISGYO	14.30	14.45	14.70	15.36	16.99	-0.90%	0.00%	-17.48%	13.65	13.93	14.12	14.40	14.59	14.87	15.06
ISMEN	29.78	30.60	31.32	33.62	35.39	-2.87%	-0.67%	-19.30%	27.86	28.82	29.30	30.26	30.74	31.70	32.18
IZENR	25.22	26.62	27.05	28.43	31.35	-3.22%	-7.75%	-21.97%	20.40	22.74	23.98	26.32	27.56	29.90	31.14
KAYSE	28.54	29.01	29.82	31.18	34.21	-1.31%	-2.26%	-20.63%	26.36	27.42	27.98	29.04	29.60	30.66	31.22
KCAER	44.10	45.36	47.46	50.55	47.82	-2.09%	-4.13%	-19.67%	40.84	42.18	43.14	44.48	45.44	46.78	47.74
KCHOL	209.40	202.44	198.15	187.39	176.17	0.10%	7.83%	26.45%	191.77	199.13	204.27	211.63	216.77	224.13	229.27
KLSEK	58.05	59.87	60.76	63.62	69.81	-2.93%	-2.11%	-23.32%	53.87	55.78	56.92	58.83	59.97	61.88	63.02
KONTR	227.00	228.92	231.04	241.59	254.24	-1.82%	0.75%	-20.63%	209.40	218.20	222.60	231.40	235.80	244.60	249.00
KONYA	10,270.00	10,222.00	10,284.50	10,155.00	9,326.80	0.59%	1.51%	-2.75%	9,618.33	9,856.67	10,063.33	10,301.67	10,508.33	10,746.67	10,953.33
KOZAA	46.50	47.49	47.12	48.80	49.77	-1.40%	3.24%	-10.32%	43.12	44.50	45.50	46.88	47.88	49.26	50.26
KOZAL	21.38	22.11	22.07	22.87	22.47	-2.29%	0.94%	-6.15%	19.63	20.43	20.91	21.71	22.19	22.99	23.47
KRDMD	21.24	22.42	23.05	23.83	26.18	-4.58%	-6.84%	-21.74%	19.11	20.07	20.65	21.61	22.19	23.15	23.73
MAVI	73.85	72.30	74.59	73.96	72.25	1.93%	1.58%	3.21%	69.95	71.05	72.45	73.55	74.95	76.05	77.45
MGROS	417.50	415.95	426.75	455.83	450.13	-2.91%	0.12%	-14.93%	396.08	406.67	412.08	422.67	428.08	438.67	444.08
MIATK	62.65	63.95	66.44	69.12	62.42	-3.24%	-1.26%	-22.70%	56.72	59.28	60.97	63.53	65.22	67.78	69.47
ODAS	8.62	8.86	8.97	9.49	9.67	-3.04%	-2.60%	-19.14%	7.95	8.24	8.43	8.72	8.91	9.20	9.39
OTKAR	438.00	452.00	460.20	474.16	489.73	-2.01%	-0.90%	-9.88%	411.92	422.83	430.42	441.33	448.92	459.83	467.42
OYAKC	54.85	58.33	59.23	61.94	64.48	-3.94%	-6.96%	-22.42%	50.45	52.65	53.75	55.95	57.05	59.25	60.35
PETKM	18.44	19.45	21.10	22.36	22.93	-3.05%	-13.43%	-22.33%	17.04	17.69	18.06	18.71	19.08	19.73	20.10
PGSUS	804.00	809.50	804.45	800.05	801.23	-2.25%	2.29%	-3.54%	757.67	779.33	791.67	813.33	825.67	847.33	859.67
QUAGR	3.94	3.99	4.01	4.04	4.18	-0.25%	-0.25%	-9.22%	3.75	3.82	3.88	3.95	4.01	4.08	4.14
REEDR	48.00	49.99	53.50	56.62	50.90	-3.58%	-8.48%	-36.93%	42.00	44.52	46.26	48.78	50.52	53.04	54.78
SAHOL	85.40	82.78	80.82	79.39	78.43	1.07%	10.77%	9.84%	81.47	82.63	84.02	85.18	86.57	87.73	89.12
SASA	38.50	40.78	40.18	39.42	39.61	-4.94%	0.52%	-0.77%	35.30	36.90	37.70	39.30	40.10	41.70	42.50
SAYAS	88.60	83.69	83.16	86.01	94.88	2.55%	11.94%	-3.49%	81.32	83.53	86.07	88.28	90.82	93.03	95.57
SDTTR	310.75	310.90	320.60	333.29	368.68	-0.48%	-0.24%	-17.63%	276.75	292.25	301.50	317.00	326.25	341.75	351.00
SISE	44.98	45.63	46.27	47.12	49.40	-3.14%	-1.27%	-10.67%	42.01	43.43	44.21	45.63	46.41	47.83	48.61
SKBNK	4.37	4.17	4.25	4.35	4.68	6.59%	5.56%	-7.22%	3.73	3.92	4.14	4.33	4.55	4.74	4.96
SMRTG	56.80	56.71	56.10	58.04	63.10	-5.02%	4.32%	-11.46%	51.57	54.03	55.42	57.88	59.27	61.73	63.12
SOKM	58.20	58.57	60.25	62.78	65.50	-2.68%	-0.77%	-11.62%	54.13	56.17	57.18	59.22	60.23	62.27	63.28
TABGD	129.80	131.46	132.36	132.11	136.09	-1.29%	2.77%	-5.32%	122.37	125.93	127.87	131.43	133.37	136.93	138.87
TAVHL	182.00	180.84	174.44	170.52	161.18	-3.29%	7.88%	6.56%	169.17	174.53	178.27	183.63	187.37	192.73	196.47
TCELL	67.00	67.42	67.57	65.40	66.77	-0.37%	1.13%	1.06%	63.75	65.10	66.05	67.40	68.35	69.70	70.65
THYAO	297.00	295.80	290.50	281.75	279.78	-2.22%	4.12%	6.93%	280.00	288.00	292.50	300.50	305.00	313.00	317.50
TKFEN	38.66	40.13	40.69	42.35	43.62	-2.37%	-2.13%	-16.10%	36.37	37.51	38.09	39.23	39.81	40.95	41.53
TOASO	274.00	275.25	274.40	272.68	263.01	-4.36%	2.91%	4.98%	251.33	262.17	268.08	278.92	284.83	295.67	301.58
TSKB	9.05	8.62	8.62	8.48	8.48	1.69%	8.77%	10.64%	8.33	8.54	8.80	9.01	9.27	9.48	9.74
TTKOM	30.00	30.36	30.20	30.11	31.39	-0.07%	1.63%	-4.15%	27.68	28.84	29.42	30.58	31.16	32.32	32.90
TTRAK	887.00	902.59	884.75	867.56	811.70	-3.80%	4.11%	10.03%	833.67	860.33	873.67	900.33	913.67	940.33	953.67
TUKAS	7.61	7.85	8.09	8.38	8.45	-2.44%	-4.28%	-14.49%	7.17	7.37	7.49	7.69	7.81	8.01	8.13
TUPRS	175.80	175.58	173.51	170.45	163.63	-1.51%	3.78%	6.67%	165.27	169.53	172.67	176.93	180.07	184.33	187.47
TURSG	53.15	51.11	51.49	51.74	50.99	4.11%	5.88%	4.52%	47.18	48.92	51.03	52.77	54.88	56.62	58.73
ULKER	100.90	102.32	103.56	105.79	103.72	-1.75%	1.00%	-4.81%	93.78	96.57	98.73	101.52	103.68	106.47	108.63
VAKBN	14.35	14.43	13.99	13.77	14.13	0.35%	4.59%	0.70%	13.61	13.95	14.15	14.49	14.69	15.03	15.23
VESBE	19.23	19.07	19.19	19.30	19.07	0.47%	1.75%	-7.55%	18.42	18.74	18.98	19.30	19.54	19.86	20.10
VESTL	82.00	82.95	81.92	80.22	77.64	-4.43%	4.99%	2.31%	74.50	78.20	80.10	83.80	85.70	89.40	91.30
YEOTK	205.60	206.70	207.75	213.29	227.45	-4.95%	2.80%	-14.72%	183.23	193.07	199.33	209.17	215.43	225.27	231.53
YKBNK	29.02	27.74	26.95	24.68	23.57	2.11%	8.93%	28.98%	26.45	27.39	28.21	29.15	29.97	30.91	31.73
YYLGD	12.56	12.88	13.24	13.65	14.97	-2.48%	-2.64%	-17.21%	11.89	12.22	12.39	12.72	12.89	13.22	13.39
ZOREN	5.99	5.85	5.68	5.46	5.31	-2.28%	10.11%	8.32%	5.50	5.70	5.84	6.04	6.18	6.38	6.52

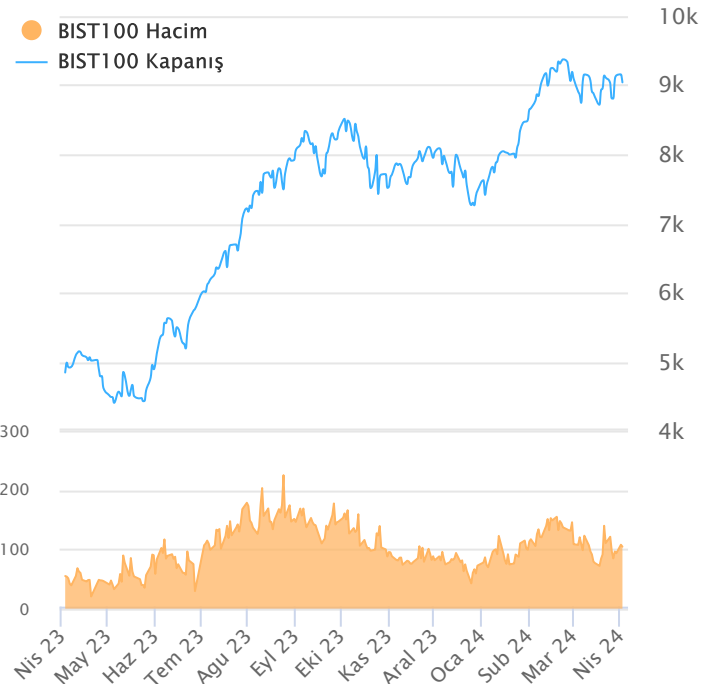
## ŞİRKET TEMETTÜ ÖDEMELERİ

Kod	Brüt Temettü (Bin TL)	Temettü Dağıtım Oranı	Hisse Başına Brüt Tutar (TL)	Hisse Başına Net Tutar (TL)	Temettü Verimi(%)	Temettü Dağıtım Tarihi	Ödemeye Kalan Gün	Ödeme Tarihleri
AKSA	1,618,750	97.99%	5.00	4.50	5.04%	03.04.2024	1	03.04.2024
OTKAR	720,000	36.59%	6.00	5.40	1.37%	03.04.2024	1	03.04.2024
TUPRS	20,000,000	37.33%	10.38	9.34	5.90%	03.04.2024	1	03.04.2024
YKBNK	10,201,000	15.00%	1.21	1.09	4.16%	03.04.2024	1	03.04.2024
AYGAZ	1,505,635	25.29%	6.85	6.17	4.52%	04.04.2024	2	04.04.2024
TOASO	10,000,000	66.30%	20.00	18.00	7.30%	04.04.2024	2	04.04.2024
FROTO	15,194,403	30.97%	43.30	38.97	3.83%	08.04.2024	6	08.04.2024
SEKFK	15,000	7.84%	0.30	0.27	1.76%	08.04.2024	6	08.04.2024
AGESA	300,000	21.84%	1.67	1.50	2.28%	15.04.2024	13	15.04.2024
AKCNS	1,150,000	48.50%	6.01	5.41	4.34%	15.04.2024	13	15.04.2024
AKMGY	289,541	58.31%	7.77	7.77	2.80%	17.04.2024	15	17.04.2024
SELEC	155,250	69.55%	0.25	0.23	0.50%	18.04.2024	16	18.04.2024
ULUFA	74,167	14.74%	0.56	0.50	4.64%	18.04.2024	16	18.04.2024
DOAS	11,500,000	58.61%	52.27	47.05	17.07%	19.04.2024	17	Avans : 24.08.2023 - 19.04.2024
BRISA	1,035,567	25.98%	3.39	3.05	2.86%	24.04.2024	22	24.04.2024
CLEBI	1,530,900	91.80%	63.00	56.70	3.49%	24.04.2024	22	24.04.2024
KCHOL	22,470,291	31.11%	8.00	7.20	4.23%	24.04.2024	22	24.04.2024
CEMTS	75,000	90.79%	0.15	0.14	1.68%	29.04.2024	27	29.04.2024
CIMSA	1,000,000	40.15%	1.06	0.95	3.50%	29.04.2024	27	29.04.2024
BRYAT	1,299,338	57.26%	46.20	41.58	1.33%	30.04.2024	28	30.04.2024
GLCVY	128,268	15.00%	0.92	0.83	2.19%	30.04.2024	28	30.04.2024
SAHOL	6,181,406	40.07%	2.94	2.65	3.36%	02.05.2024	30	02.05.2024
MACKO	152,250	99.94%	6.09	5.48	8.37%	06.05.2024	34	06.05.2024
MAVI	844,945	47.37%	2.13	1.91	2.88%	06.05.2024	34	06.05.2024
JANTS	247,086	49.76%	2.80	2.52	0.98%	07.05.2024	35	07.05.2024
NTGAZ	320,000	331.59%	1.39	1.25	9.08%	07.05.2024	35	07.05.2024
AKSGY	60,000	1.79%	0.07	0.07	0.47%	08.05.2024	36	08.05.2024
CCOLA	2,000,016	9.72%	7.86	7.08	1.31%	27.05.2024	55	27.05.2024
MGROS	1,250,000	14.16%	6.90	6.21	1.65%	27.05.2024	55	27.05.2024
AEFES	1,391,447	6.29%	2.35	2.12	1.54%	28.05.2024	56	28.05.2024
AGHOL	700,000	3.56%	2.87	2.59	1.06%	29.05.2024	57	29.05.2024
ASUZU	500,000	30.97%	1.98	1.79	2.16%	29.05.2024	57	29.05.2024
ISMEN	1,600,000	28.88%	1.07	0.96	3.58%	29.05.2024	57	29.05.2024
ENJSA	3,295,182	72.95%	2.79	2.51	4.90%	30.05.2024	58	30.05.2024
SISE	2,200,000	12.85%	0.72	0.65	1.60%	31.05.2024	59	31.05.2024
AFYON	160,000	16.12%	0.40	0.36	3.26%	03.06.2024	62	03.06.2024
LKMNH	50,000	15.52%	1.39	1.25	2.25%	22.07.2024	111	Taksit : 22.07.2024 - 07.05.2024
GWIND	250,000	40.09%	0.46	0.42	1.89%	29.08.2024	149	Avans : 26.12.2023 - 29.08.2024
ADEL	150,002	34.41%	6.35	5.71	1.03%	26.09.2024	177	26.09.2024
BUCIM	100,000	5.46%	0.07	0.06	0.88%	30.09.2024	181	30.09.2024

Yabancı Takas Oranı



BİST 100 Kapanış ve İşlem Hacmi(Milyar TL)



## TEKNİK GÖSTERGELER AÇIKLAMA

### RSI

RSI ilgili periyoddaki kapanış değerlerini periyodun bir önceki kapanış değerleriyle kıyaslayarak hesaplanan kısa ve orta vadeli trendin yönü hakkında öngörüde bulunmayı sağlayan bir göstergedir. İndikatör 0'la 100 arasında değer alır. RSI da genellikle 30 ve 70 referans değerleri kullanılmakla beraber 50 seviyesi de kullanılabilir. Genel kabul görmüş yaklaşım uygulamada, 30 referans değerinin altına inen RSI değerlerinin "aşırı satım", 70 değerinin üzerine çıkan RSI değerlerinin de "aşırı alım" işaret ettiği yönünde. RSI 'ın yorumlanışında kullanılan bir diğer yöntemse uyumsuzluklardır. Yükselen bir piyasada RSI daki yeni oluşan dip ve tepelerin bir önceki dip ve tepelerden daha yüksekte oluşması beklenirken, alçalan bir piyasada RSI daki dip ve tepelerin bir önceki dip ve tepelerden daha aşağıda oluşması beklenir. Bunun gerçekleşmediği durumlar uyumsuzluk olarak kabul edilebilir.

### Momentum

Belirlenmiş olan bir süre içinde fiyatların değişim hızını ölçen bir göstergedir. Son günün kapanışının, x gün önceki kapanışı bölünmesinin 100 ile çarpımı olarak hesaplanan Momentum'da bu iki günün eşit olduğu durumlarda bulunacak olan 100 değeri referans değeri olarak kabul edilir. Kullanım açısından 110 seviyenin üzeri "aşırı alım", 90 seviyesinin altı ise "aşırı satım" olarak kabul edilebilir. Ayrıca Momentum'la 100 referans çizginin kesişme noktalarında Momentum'un referans değerini yukarı kesmesi "al" aşağı kesmesi ise "sat" sinyali olarak kabul edilebilir. Uyumsuzluklar: Fiyatlar yükselirken ve yeni zirveler yaparken, göstergenin yeni zirve yapamaması veya fiyatlar yeni dip yaparken, göstergenin yeni dip yapmaması. Bu durumu trend değişikliğinin erken sinyali olarak değerlendirilmelidir.

### MACD

Genelde 26 ve 12 günlük olarak kullanılan iki üssel hareketli ortalamaların farkı olan Macd, kısa vadeli üssel ortalamaların uzun vadeliye göre olan pozisyonlarını değerlendiren trendin yönü hakkında bilgi vermeye çalışır. MACD orta vadeli indikatörlerden biridir. Macd'nin 0 olduğu seviyede 12 günlük üssel hareketli ortalamaya 26 günlük üssel ortalamaya eşittir. 12 günlüğün 26 günlüğün üzerine çıktığı durumlarda ise Macd pozitif değerler alacaktır. Tersine 12 günlüğün 26 günlüğün altına indiği durumlarda ise Macd negatif olacaktır. Yorumlamalarda 12 günlük hareketli ortalamaların 26 günlük hareketli ortalamadan uzaklaştığı yani Macd'nin 0 değerinin altında yada üzerinde olduğu durumlar "al" ve "sat" olarak değerlendirilebilir. Ancak bu bölgelerde olmanın ürettikleri sinyaller referans değeri kullanan diğer göstergelere göre daha zayıftır. Fiyatların trend yönünde aşırı bir hareketi olduğunu söylese de dönüş zamanı hakkında kesin bilgiler vermez. Macd'nin yorumlanmasında önem taşıyan bir diğer yöntemde uyumsuzluklara dikkat edilmesidir.

### CCI

Mal piyasaları için Donald Lambert tarafından uyarlanmış olan CCI, hesaplanışındaki özellikler nedeniyle rahatlıkla hisse senedi piyasasına da kullanılan bir osilatördür. Bir çok analist bu göstergesi aşırı alım / aşırı satım bölgelerini gösteren osilatör olarak kullanır. CCI +100 ile -100 arasında bir değer alır. +100'ün üzerinde olması demek, kağıdın fiyatının aşırı yükselmiş olması, -100'ün altında olması ise aşırı düşmüş olması demektir. ( "aşırı alım ve aşırı satım" ) CCI'nin yorumlanmasında önem taşıyan bir diğer yöntemde uyumsuzluklara dikkat edilmesidir

### Hareketli Ortalama (HO)

Hareketli Ortalama: bir dizinin verilen zaman aralığı içerisindeki ortalamasının hesaplanması için kullanılan bir yöntemdir. "Hareketli" kelimesi aslında ortalamaların durağan olmayıp zaman içinde eklenen veriye göre sürekli olarak kendini yeniden revize etmesi anlamında kullanılır. Kullandıkları datalarda hangi dönemin datalarına önem verdikleri açısından basit, ağırlıklı, üssel, üçgensel ve değişken olmak üzere beş farklı yöntemle hesaplanabilirler. Basit hareketli ortalamada periyod içindeki tüm günler aynı önemde kabul edilir. Ancak son günlerin önemini atlayan bu yaklaşıma karşı ağırlıklı hareketli ortalamada da ilk günlerin önemi azaltılarak ağırlık son günlere kaydırılır. Üssel hareketli ortalamada ise ağırlığın yine son günlere verilmesine karşın ilk günler ağırlıklı hareketli ortalamada olduğu gibi göz ardı edilmez

### Teknik Metodoloji ve Risk Uyarıları

Tabloların hazırlanmasında Finnet veri terminali kullanılmış olup, datalar Finnet tarafından sağlanmıştır. BİST-50 Hisseleri Teknik değerlendirme tablosunda, Bazı önemli teknik göstergeler, hareketli ortalamalar değerleri, sinyalleri, aşırı alım-satım bölgeleri belirtilmiştir. Destek, Direnç ve PIVOT seviyeleri Trive Yatırım'ın belirlediği destek ve direnç seviyeleri değildir. Tüm tablolarda yer alan veriler günlük güncellenmektedir. Tüm bu veriler Finnet veri terminalinden alınmıştır. Teknik göstergelerin son aldığı değerler belirtilmiştir. Sadece teknik göstergelere bakılıp yatırım kararı verilmesi doğru sonuçlar doğurmayabilir. Bu bülte hazırlanan tablolar tek başına yeterli bir gösterge olmayıp, temel ve diğer gelişmelerin devre dışı bırakıldığının unutulmaması gerekmektedir. Trive Yatırım'ın söz konusu bilgi ve görüşlerde meydana gelebilecek değişikliklerden yatırımcıları haberdar etme yükümlülüğü bulunmamaktadır. Trive Yatırım bu bilgilerin veya bu bilgilere dayalı olarak yapılan tahmin, çıkarım veya görüşlerin doğruluğu, tamlığı veya uygunluğuna ilişkin açık veya zımni hiçbir beyan veya taahhütte bulunmamaktadır.

## YASAL UYARI

Burada yer alan bilgiler Trive Yatırım tarafından genel bilgilendirme amacı ile hazırlanmıştır. Yatırım bilgi, yorum ve tavsiyeleri yatırım danışmanlığı kapsamında değildir. Yatırım danışmanlığı hizmeti, SPK tarafından yetkilendirilmiş yetkili kuruluşlar tarafından kişilerin risk ve getiri tercihleri dikkate alınarak sözleşme imzalanmak suretiyle kişiye özel olarak sunulmaktadır. Burada yer alan yorum ve tavsiyeler ise genel nitelikte olup tavsiyede bulunanların kişisel görüşlerine dayanmaktadır. Herhangi bir yatırım aracının alım-satım önerisi ya da getiri vaadi olarak yorumlanmamalıdır. Bu görüşler mali durumunuz ile risk ve getiri tercihlerinize uygun olmayabilir. Bu nedenle, sadece burada yer alan bilgilere dayanarak yatırım kararı verilmesi beklentilerinize uygun sonuçlar doğurmayabilir. Tüm veriler, Trive Yatırım tarafından güvenilir olduğuna inanılan kaynaklardan alınmıştır. Burada yer alan fiyatlar, veriler ve bilgilerin tam ve doğru olduğu garanti edilemez; içerik, haber verilmeksizin değiştirilebilir. Bu kaynakların kullanılması nedeni ile ortaya çıkabilecek hatalardan veya zararlardan kurum çalışanları ile Trive Yatırım sorumlu değildir.

Adres: Reşitpaşa Mah. Eski Büyükdere Cad. No:2 İç Kapı No: 6 Sarıyer / İstanbul [www.trive.com.tr](http://www.trive.com.tr)

Kaynaklar: Trive Yatırım Araştırma, Matiks ve Finnet

Raporu Hazırlayan Birim : Trive Yatırım Araştırma ve Strateji Departmanı

Mail: [destek@trive.com.tr](mailto:destek@trive.com.tr)

Tel: 444 39 34