

Borsa İstanbul	İşl. Hac.(Milyar TL)	Son	Gün %	Hafta %	Ay %
BİST 100	108.6	9,097	-1.05%	-2.96%	5.22%
BİST 30	68.2	9,580	-1.25%	-3.82%	3.60%
BİST Sanayi	81.1	14,409	-0.06%	-0.44%	9.44%
BİST Banka	10.1	9,785	-2.68%	-6.49%	0.84%
Bist Tüm	175.8	10,811	-0.54%	-1.81%	7.66%

Borsa İstanbul	Piy.Değ.(Milyar TL)	Son	S1 Haf.	S1 Ay	S3 Ay
Yabancı Payı	1,848.6	36.28%	36.07%	37.15%	34.78%

Döviz Kurları	Düşük	Yüksek	Son	Gün %	Hafta %	Ay %
USDTRY	31.2107	31.4600	31.3774	0.46%	1.09%	3.44%
EURTRY	33.7809	34.1012	34.0411	0.52%	1.18%	2.98%
GBPTRY	39.4870	39.8220	39.7582	0.52%	0.95%	2.58%
EURUSD	1.0798	1.0845	1.0837	0.27%	0.14%	-0.31%
GBPUSD	1.2600	1.2665	1.2656	0.26%	-0.19%	-0.72%

Döviz Sepetleri	Son	Gün %	Hafta %	Ay %
Sepet Kur	32.5227	0.24%	0.57%	2.92%
Dolar Endeksi (DXY)	103.8850	-0.26%	-0.07%	0.81%

VİOP Sözleşme	Vadesi	VKGS	Son	Gün %	Hafta %	Ay %
F_XU0300424	30 Nis	58	10,092.00	-1.72%	-4.65%	1.55%
F_XAUUSD0424	30 Nis	58	2,073.75	0.00%	1.03%	-0.23%
F_USDTRY0324	29 Mar	26	32.28	0.16%	0.14%	0.48%
F_EURTRY0324	29 Mar	26	34.91	-0.27%	-0.14%	0.01%

Tahvil Faizleri	Düşük	Yüksek	Son	Önc. Gün	Önc. Haf	Önc. Ay
TL Referans Faiz	46.37	46.37	46.37	44.43	46.49	46.32
Türkiye 1 yıllık	40.96	44.09	43.89	42.07	40.13	41.12
Türkiye 2 yıllık	36.53	41.92	41.49	41.52	40.70	39.05
Türkiye 5 yıllık	25.40	26.64	25.47	25.68	24.66	24.44
Türkiye 10 yıllık	21.43	25.43	25.43	24.03	25.12	28.29
ABD 10 yıllık	4.18	4.30	4.19	4.25	4.26	4.03
Almanya 10 yıllık	2.40	2.47	2.42	2.41	2.37	2.24

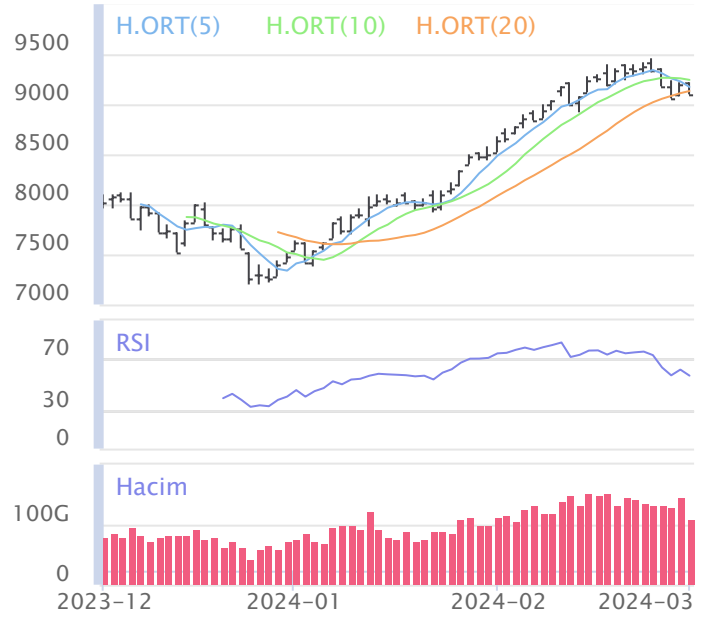
Emtia	Düşük	Yüksek	Son	Gün %	Hafta %	Ay %
Altın Ons	2,039.10	2,088.35	2,083.34	1.92%	2.30%	1.35%
Gram Altın	2,121.60	2,144.40	2,144.40	0.96%	1.70%	4.62%
Gümüş Ons	22.51	23.27	23.16	2.13%	0.92%	-0.10%
Gram Gümüş	22.67	23.47	23.36	2.57%	2.06%	3.37%
Brent	81.67	84.14	83.22	1.79%	2.85%	5.77%
WTI	77.66	80.33	79.35	2.03%	3.77%	7.51%

Dünya Endeksleri	Son	Gün %	Hafta %	Ay %
S&P 500	5,137	0.80%	0.95%	4.71%
DOW 30	39,087	0.23%	-0.11%	1.47%
NASDAQ	16,275	1.14%	1.74%	5.95%
CAC40	7,934	0.09%	-0.41%	4.55%
DAX	17,735	0.32%	1.81%	5.20%
FTSE	7,683	0.69%	-0.31%	0.79%
NIKKEI 225	39,911	1.90%	2.08%	10.83%

En Çok Yükselen Hisseler XU100				En Çok Düşen Hisseler XU100			
Hisseler	Gün %	Kapanış	Hacim	Hisseler	Gün %	Kapanış	Hacim
KORDS	7.24%	103.00	816.9	KCAER	-6.87%	54.90	2,340.9
KONYA	6.64%	10,560.00	837.9	KLSEK	-4.18%	75.70	993.5
ODAS	5.65%	10.66	1,972.6	CCOLA	-4.17%	620.00	377.7
BRSAN	4.56%	745.50	4,402.0	OTKAR	-3.95%	486.00	201.7
BRYAT	4.11%	4,500.00	1,026.4	ALARK	-3.85%	127.50	783.2
EUREN	3.91%	20.20	776.0	AEFES	-3.73%	149.90	337.2
MIATK	3.51%	81.05	6,016.4	ISCTR	-3.51%	10.71	2,009.7
AHGZ	3.51%	13.87	303.6	VESTL	-3.49%	80.15	604.3
KARSN	2.80%	10.28	333.4	AKBNK	-3.08%	40.30	2,326.4
TUKAS	2.65%	8.90	391.9	ECZYT	-2.81%	259.75	166.8

Para Girişi Gözlenenler XU100				Hacmi En Yüksek Hisseler			
Hisseler	Hacim	Kap.	Hac. %	Hisseler	Hacim	Kap.	Gün %
MIATK	6,016	81.05	5.71%	EREGL	8,525	45.94	0.92%
BRSAN	4,402	745.50	50.20%	MIATK	6,016	81.05	3.51%
HEKTS	2,041	19.40	-44.61%	THYAO	5,504	277.75	-1.42%
ODAS	1,973	10.66	118.04%	KONTR	5,219	286.00	-0.35%
EGEEN	1,319	17,412.50	-5.62%	GUBRF	4,685	195.70	-2.44%
BRYAT	1,026	4,500.00	7.36%	BRSAN	4,402	745.50	4.56%
KONYA	838	10,560.00	44.71%	TUPRS	3,904	164.80	1.85%
KORDS	817	103.00	635.69%	KOZAL	2,945	22.78	-0.52%
EUREN	776	20.20	-56.59%	SASA	2,611	38.80	-1.92%
CANTE	593	18.45	78.91%	YKBNK	2,520	22.50	-2.60%

BIST 100	USDTRY	10 Yıllık Faiz TR	XAUUSD
9,097	31.377	25.43	2,083.34
-1.05%	0.46%	0.07%	1.92%



XU100	Zarar Kes	Düşük	Yüksek	Aort	Son		
	8,869.10	9,090.79	9,226.98	9,097.15	9,097.15		
Performans		Dolar Bazında Performans					
Gün%	Haf%	Aylık%	Yb%	Gün%	Haf%	Aylık%	Yb%
-1.05	-2.96	5.22	21.78	-1.18	-3.58	2.30	14.89
Destek 3	Destek 2	Destek 1	Kapanış	Direnç 1	Direnç 2	Direnç 3	
8,913.44	9,002.12	9,049.63	9,097.15	9,185.82	9,274.50	9,322.01	
İşlem Hacmi (mn TL)		Hareketi Ortalamalar (HO)					
Son	5 Günlük Ort.	5 HO	10 HO	20 HO	50 HO		
108,607	130,073	9,173.36	9,244.17	9,132.97	8,397.36		
5 gün ortalama hacmin -%17 altında		-0.83%	-1.59%	-0.39%	8.33%		
Teknik Göstergeler							
RSI		MOM		CCI		MACD	
57.14	AŞAĞI	98.92	AŞAĞI	-77.55	AŞAĞI	213.16	AŞAĞI

BİST 100 endeksinde ilk önemli destek seviyesi 9,049.63 seviyesinde bulunuyor. Bu seviyenin olası aşağı yönlü ataklarda aşağı yönlü kırılması durumunda zarar kes seviyesini 8,869.10 olarak değerlendirmekteyiz. Yukarı yönlü hareketlerde ise öncelikli direnç 9,185.82 seviyesinden geçmektedir. Bu direncin yukarı yönlü kırılması durumunda 9,322.01 seviyesini öncelikli kısa vadeli teknik hedef olarak değerlendirmekteyiz.

BİST 100 endeksi son işlem gününü %1.05 değer kaybıyla 9,097.15 seviyesinden tamamlamıştır. Endeks gün içinde en düşük 9,090.79 en yüksek 9,226.98 seviyesini gördü. Toplam işlem hacmi 175.8 milyar TL olarak gerçekleşti. Sektör endekslerinden en çok değer kazanan %2.23 ile BİST TEKSTİL, DERİ endeksi olurken, en çok değer kaybeden ise -%2.68 ile BİST BANKA endeksi olarak gerçekleşti. İşlem hacmi en yüksek 81.1 milyar TL ile BİST SİNAİ oldu.

*BİST 100 endeksi içerisinde yer alan 37 hissenin fiyatı artarken 62 hissenin fiyatı azaldı. 1 hissenin fiyatında değişim olmadı.

ABD borsalarının dünü pozitif tamamladıkları gözlemlendi. Kapanışta S&P 500 %0.80, Dow Jones %0.23, Nasdaq %1.14 değer kazandı.

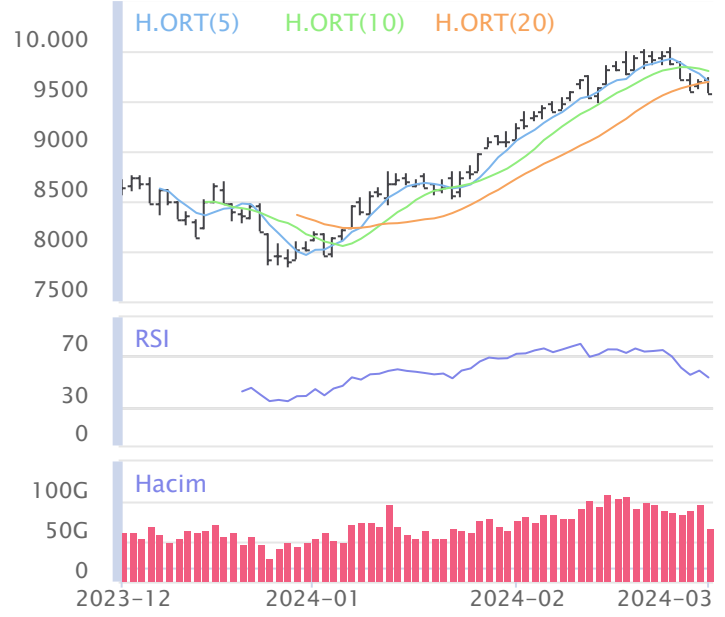
Avrupada Almanya DAX endeksi 0.32 yükselirken İngiltere FTSE endeksi günü 0.69 yükselişle tamamladı.

Türkiye'nin 10 yıllık tahvil faizi bir önceki güne göre 140.3 baz puan yükselerek günü 25.43 seviyesinden tamamlamıştır.

ABD 10 yıllık tahvil faizinde bir önceki güne göre 6.6 baz puan düşerek günü 4.19 seviyesinden tamamlamıştır.

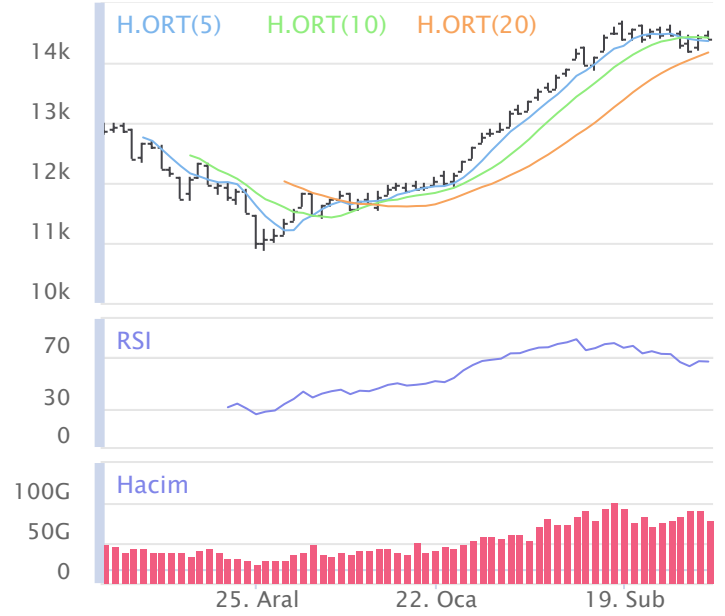
F_XU0300424	Zarar Kes	Düşük	Yüksek	Aort	Son		
	9,731.09	10,076.75	10,310.00	10,173.92	10,097.75		
Performans			Açık Pozisyon				
Gün%	Haf%	Sayısı	Değişimi				
-1.72%	-4.65%	258,875.0	11,436.0				
Destek 3	Destek 2	Destek 1	Kapanış	Direnç 1	Direnç 2	Direnç 3	
9,779.75	9,928.25	10,013.00	10,097.75	10,246.25	10,394.75	10,479.50	
İşlem Miktarı (Adet)			Hareketli Ortalamalar (HO)				
Son	5 Günlük Ort.	5 HO	10 HO	20 HO	50 HO		
196,975.00	176,118.40	10,293.25	10,425.30	10,342.98	9,759.84		
5 gün ortalama miktarın 12% üzerinde			-1.90%	-3.14%	-2.37%	3.46%	
Teknik Göstergeler							
RSI	MOM	CCI	MACD				
46.92	AŞAĞI	97.08	AŞAĞI	-143.67	AŞAĞI	139.36	AŞAĞI

BİST30 endeks vadeli işlem sözleşmesinde ilk destek 10,013.00 seviyesinde bulunuyor. Bu seviyenin aşağı yönlü kırılması durumunda zarar kes seviyesi 9,731.09 olarak değerlendirilebilir. Yukarı yönlü hareketlerde direnç 10,246.25 seviyesinden geçmektedir. Direnç seviyesinin yukarı yönlü kırılması durumunda 10,479.50 seviyesi öncelikli kısa vadeli teknik hedef olacaktır. Sözleşmede toplam açık pozisyon sayısı 258875 adet olup açık pozisyonda önceki işlem gününe göre 11436 adetlik artış dikkat çekmektedir.



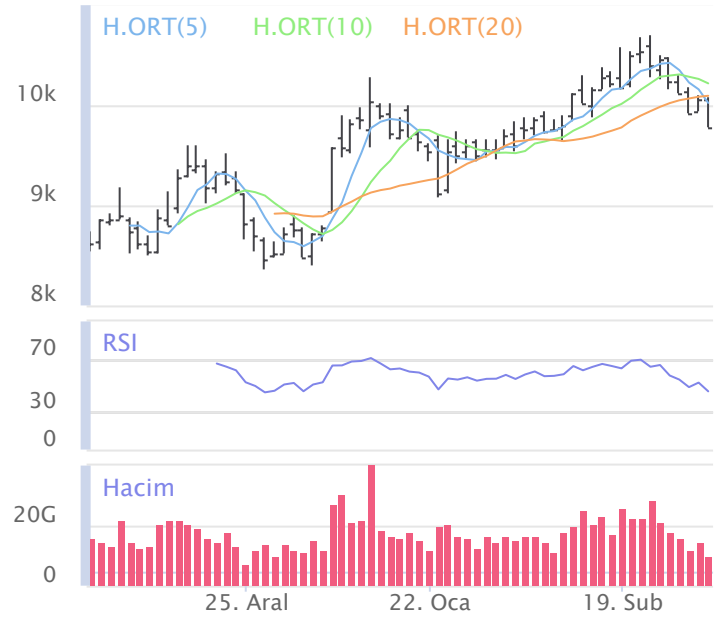
XUSIN	Zarar Kes	Düşük	Yüksek	Aort	Son		
	14,129.77	14,391.35	14,543.55	14,409.35	14,409.35		
Performans			Endekse Göre Performans				
Gün%	Haf%	Aylık%	Yb%	Gün%	Haf%	Aylık%	Yb%
-0.06	-0.44	9.44	24.95	1.01	2.59	4.01	2.61
Destek 3	Destek 2	Destek 1	Kapanış	Direnç 1	Direnç 2	Direnç 3	
14,200.42	14,295.88	14,352.62	14,409.35	14,504.82	14,600.28	14,657.02	
İşlem Hacmi (mn TL)			Hareketli Ortalamalar (HO)				
Son	5 Günlük Ort.	5 HO	10 HO	20 HO	50 HO		
81,060	86,679	14,360.07	14,416.39	14,171.08	12,833.84		
5 gün ortalama hacmin +%6 altında			0.34%	-0.05%	1.68%	12.28%	
Teknik Göstergeler							
RSI	MOM	CCI	MACD				
67.12	AŞAĞI	99.98	YUKARI	21.30	YUKARI	431.31	AŞAĞI

BİST sanayi endeksinde birinci destek seviyesi 14,352.62 seviyesinden geçmekte olup bu seviyenin aşağı yönlü kırılması durumunda zarar kes seviyesi olarak 14,129.77 seviyesi kullanılabilir. Yukarı yönlü ataklarda ise direnç 14,504.82 seviyelerinden geçmektedir. Bu direnç seviyesinin yukarı yönlü kırılması durumunda ise 14,657.02 seviyesi öncelikli kısa vadeli teknik hedef konumunda değerlendirilebilir.



XBANK	Zarar Kes	Düşük	Yüksek	Aort	Son		
	9,333.40	9,784.45	10,087.82	9,784.61	9,784.61		
Performans			Endekse Göre Performans				
Gün%	Haf%	Aylık%	Yb%	Gün%	Haf%	Aylık%	Yb%
-2.68	-6.49	0.84	12.24	-1.65	-3.65	-4.16	-7.83
Destek 3	Destek 2	Destek 1	Kapanış	Direnç 1	Direnç 2	Direnç 3	
9,380.06	9,582.26	9,683.43	9,784.61	9,986.80	10,189.00	10,290.17	
İşlem Hacmi (mn TL)			Hareketli Ortalamalar (HO)				
Son	5 Günlük Ort.	5 HO	10 HO	20 HO	50 HO		
10,101	14,156	10,023.55	10,218.91	10,094.99	9,636.10		
5 gün ortalama hacmin +%29 altında			-2.38%	-4.25%	-3.07%	1.54%	
Teknik Göstergeler							
RSI	MOM	CCI	MACD				
45.41	AŞAĞI	96.12	AŞAĞI	-163.88	AŞAĞI	121.58	AŞAĞI

BİST banka endeksinde ilk etapta olası geri çekilmelerde birinci destek seviyesi konumunda olan 9,683.43 seviyesinin alım yönünde izlenebileceği düşüncesindeyiz. Zarar kes seviyesini ise 9,333.40 seviyesi olarak belirlemektediriz. Alım pozisyonlarında bu seviyenin altına dikkat edilmeli. Olası yukarı yönlü ataklarda ise ilk etapta 9,986.80 birinci direnç seviyesinin aşılması durumunda teknik olarak kısa vadede yukarı hareket hız kazanabilir. Olası böyle bir durumda 10,290.17 seviyesi öncelikli kısa vadeli teknik hedef konumunda olacaktır.



Şirketlerden Haberler

OYAK	03/03/2024 08:19 Oyak Çimento Fabrikaları A.Ş. 1 Ocak - 31 Aralık 2023 Dönemine Ait Yıllık Faaliyet Raporu Haberin Devamı
GEDIK	02/03/2024 23:18 Gedik Yatırım Menkul Değerler A.Ş. Genel Kurul Toplantı Çağrısı Hk. Haberin Devamı
GEDIK	02/03/2024 21:50 Gedik Yatırım Menkul Değerler A.Ş. Gedik Yatırım Menkul Değerler AŞ 2023 Yılı Konsolide Faaliyet Raporu Haberin Devamı
MAGEN	02/03/2024 15:45 Margün Enerji Üretim Sanayi Ve Ticaret A.Ş. 01.03.2024 Tarihli Pay Geri Alım İşlemleri Haberin Devamı
GARAN	01/03/2024 20:28 T. Garanti Bankası A.Ş. Faaliyet Raporu Sorumluluk Beyanı hk. Haberin Devamı
GARAN	01/03/2024 20:28 T. Garanti Bankası A.Ş. Garanti Bankası 2023 Entegre Faaliyet Raporu Haberin Devamı
GARAN	01/03/2024 20:28 T. Garanti Bankası A.Ş. Garanti Bankası 2023 Entegre Faaliyet Raporu Haberin Devamı
GARAN	01/03/2024 20:27 T. Garanti Bankası A.Ş. Bankamız Olağan Genel Kurul Toplantısı hk. Haberin Devamı
MPARK	01/03/2024 20:02 MLP Sağlık Hizmetleri A.Ş. 01.03.2024 Tarihli Pay Geri Alım İşlemleri Haberin Devamı
ISATR	01/03/2024 20:00 Türkiye İş Bankası A.Ş. Sermaye Artırımının Tescili Haberin Devamı
OYYAT	01/03/2024 19:50 Oyak Yatırım Menkul Değerler A.Ş. Olağan Genel Kurul Toplantısı Duyurusu ve Bilgilendirme Dokümanı Haberin Devamı
GARAN	01/03/2024 19:45 T. Garanti Bankası A.Ş. Bankamız Olağan Genel Kurul Toplantısı hk. Haberin Devamı
SISE	01/03/2024 19:31 Türkiye Şişe ve Cam Fabrikaları Anonim Şirketi Türkiye, İtalya ve Bulgaristan Kaplamalı Cam Hattı Yatırımları Haberin Devamı
CEMTS	01/03/2024 18:55 Çemtaş Çelik Makina Sanayi Ve Ticaret A.Ş. 31 Aralık 2023 Faaliyet Raporu Haberin Devamı
BIST	01/03/2024 18:37 Borsa İstanbul A.Ş.,E-Data Teknoloji Pazarlama A.Ş.,MobilTel İletişim Hizmetleri Sanayi ve Ticaret A.Ş.,Limak Doğu Anadolu Çimento Sanayi ve Ticaret A.Ş. Pay Piyasasında Volatilite Bazlı Tedbir Sistemi Haberin Devamı
MAGEN	01/03/2024 18:34 Margün Enerji Üretim Sanayi Ve Ticaret A.Ş. 01.03.2024 Tarihli Pay Geri Alım İşlemleri Haberin Devamı
DESA	01/03/2024 18:32 Desa Deri Sanayi Ve Ticaret A.Ş. Kayıtlı sermaye tavanı artırımı başvurusuna ilişkin SPK onayı Haberin Devamı
ENERY	01/03/2024 18:29 Enerya Enerji A.Ş. 01.03.2024 Tarihli Pay Geri Alım İşlemleri Haberin Devamı
AHGAZ	01/03/2024 18:28 Ahlatcı Doğal Gaz Dağıtım Enerji Ve Yatırım A.Ş. 01.03.2024 Tarihli Pay Geri Alım İşlemleri Haberin Devamı
YKBNK	01/03/2024 18:16 Yapı ve Kredi Bankası A.Ş. Olağan Genel Kurul Toplantısı ve Genel Kurul Bilgilendirme Notları Haberin Devamı
AKSA	01/03/2024 17:05 Aksa Akrilik Kimya Sanayii A.Ş. SPK Onayı Haberin Devamı
KONTR	01/03/2024 16:14 Kontrolmatik Teknoloji Enerji Ve Mühendislik A.Ş. Sözleşme İmzalanması Haberin Devamı
NATEN	01/03/2024 11:57 Naturel Yenilenebilir Enerji Ticaret A.Ş.,Esenboğa Elektrik Üretim A.Ş. Sermaye Piyasası Kurulu Kayıtlı Sermaye Sistemi Tebliği Çerçevesinde Kayıtlı Sermaye Tavan Artışı ve Süre Uzatımı Hk Haberin Devamı
AGROT	01/03/2024 11:25 Agrotech Yüksek Teknoloji Ve Yatırım A.Ş. 01.03.2024 Tarihli Pay Geri Alım İşlemleri Haberin Devamı
ENERY	01/03/2024 11:15 Enerya Enerji A.Ş. Doğal Gaz Dağıtım Şebekesi Satış İhalesi Hk. Haberin Devamı

BİST-50 HİSSELERİ TEKNİK DEĞERLENDİRME

Kod	RSI			MOMENTUM			CCI			5HO	10HO	20HO	MACD	
	Değer	Sinyal	Bölge	Değer	Sinyal	Bölge	Değer	Sinyal	Bölge	Sinyal	Sinyal	Sinyal	Değer	Sinyal
XU030	53.29	-	-	97.98	-	-	-106.22	-	AŞIRI SATIM	-	-	SATIŞ	191.48	-
XU050	54.47	-	-	98.36	-	-	-97.10	-	-	-	-	SATIŞ	168.66	-
XU100	57.14	-	-	98.92	-	-	-77.55	-	-	-	SATIŞ	-	213.16	-
XBANK	45.41	SATIŞ	-	96.12	-	-	-163.88	-	AŞIRI SATIM	-	-	-	121.58	-
XUSIN	67.12	-	-	99.98	-	-	21.30	-	-	-	-	-	431.31	-
AKBNK	46.55	SATIŞ	-	97.01	SATIŞ	-	-126.24	-	AŞIRI SATIM	SATIŞ	-	SATIŞ	0.37	-
ALARK	60.62	SATIŞ	-	102.08	-	-	5.54	-	-	SATIŞ	SATIŞ	-	7.23	SATIŞ
ALFAS	46.65	-	-	96.12	-	-	-123.35	-	AŞIRI SATIM	-	-	-	1.23	-
ARCLK	68.48	SATIŞ	-	107.10	-	-	169.17	-	AŞIRI ALIM	-	-	-	6.00	-
ASELS	57.88	-	-	101.20	-	-	-17.28	-	-	-	-	-	3.07	SATIŞ
ASTOR	52.01	-	-	102.10	-	-	-37.54	-	-	-	-	-	2.29	-
BIMAS	51.47	-	-	97.69	-	-	-95.81	-	-	SATIŞ	-	SATIŞ	7.93	-
BRSAN	67.45	-	-	103.40	ALIŞ	-	197.33	-	AŞIRI ALIM	-	-	-	25.22	ALIŞ
CANTE	50.31	ALIŞ	-	98.45	-	-	-43.75	ALIŞ	-	ALIŞ	-	-	0.09	-
CIMSA	46.64	-	-	94.00	-	-	-124.39	-	AŞIRI SATIM	-	-	-	0.55	-
CWENE	40.30	-	-	93.67	-	-	-128.72	-	AŞIRI SATIM	-	-	-	-2.57	-
DOAS	46.18	-	-	96.00	-	-	-117.56	-	AŞIRI SATIM	-	-	-	1.25	-
DOHOL	56.91	-	-	100.44	ALIŞ	-	13.44	-	-	ALIŞ	ALIŞ	ALIŞ	0.23	-
EKGYO	67.32	-	-	107.79	-	-	64.83	-	-	ALIŞ	-	-	0.52	-
ENJSA	65.21	-	-	103.51	-	-	61.56	-	-	-	-	-	2.52	-
ENKAI	43.55	-	-	93.23	-	-	-137.86	-	AŞIRI SATIM	-	-	-	0.34	-
EREGL	50.47	ALIŞ	-	95.07	-	-	-76.78	-	-	-	-	-	0.68	-
EUPWR	40.91	-	-	95.51	-	-	-158.48	-	AŞIRI SATIM	-	-	-	-0.98	-
FROTO	64.86	-	-	105.05	-	-	31.84	-	-	-	-	-	43.24	SATIŞ
GARAN	41.24	-	-	92.73	-	-	-137.24	-	AŞIRI SATIM	-	-	-	0.08	-
GESAN	43.32	-	-	95.28	-	-	-160.18	-	AŞIRI SATIM	-	-	-	0.53	-
GUBRF	56.53	-	-	98.99	-	-	-23.47	-	-	-	-	-	6.44	-
HALKB	51.48	-	-	100.85	ALIŞ	-	-71.57	-	-	-	-	SATIŞ	0.43	SATIŞ
HEKTS	48.20	-	-	89.32	-	AŞIRI SATIM	-73.17	-	-	-	-	-	0.21	-
ISCTR	48.29	SATIŞ	-	97.79	-	-	-147.38	-	AŞIRI SATIM	-	-	SATIŞ	0.25	-
KCHOL	45.64	SATIŞ	-	95.50	-	-	-179.75	-	AŞIRI SATIM	-	-	-	2.74	-
KLSE	53.15	-	-	106.10	-	-	22.46	-	-	SATIŞ	SATIŞ	-	1.95	-
KONTR	60.35	-	-	110.00	-	AŞIRI ALIM	49.87	-	-	-	-	-	11.28	-
KOZAA	56.84	-	-	101.77	ALIŞ	-	63.43	-	-	-	-	-	0.71	-
KOZAL	54.30	-	-	97.18	-	-	-32.04	-	-	-	-	-	0.42	-
KRDMD	45.72	-	-	94.70	-	-	-106.43	-	AŞIRI SATIM	-	-	-	0.22	-
MGROS	75.82	-	AŞIRI ALIM	108.21	-	-	126.35	-	AŞIRI ALIM	-	-	-	22.42	-
ODAS	64.55	-	-	110.01	-	AŞIRI ALIM	139.73	-	AŞIRI ALIM	-	-	-	0.28	ALIŞ
OYAKC	60.00	-	-	107.61	-	-	55.94	-	-	-	-	-	2.18	-
PETKM	53.18	-	-	98.18	-	-	-72.01	-	-	-	-	SATIŞ	0.73	-
PGSUS	57.46	-	-	101.46	-	-	-4.71	SATIŞ	-	SATIŞ	SATIŞ	-	26.77	SATIŞ
SAHOL	50.78	-	-	99.42	-	-	-150.89	-	AŞIRI SATIM	-	-	SATIŞ	2.08	-
SASA	43.93	-	-	89.94	-	AŞIRI SATIM	-99.83	-	-	-	-	-	0.18	-
SISE	46.57	SATIŞ	-	95.81	-	-	-116.93	-	AŞIRI SATIM	-	-	-	0.43	-
SMRTG	43.35	-	-	94.41	-	-	-153.94	-	AŞIRI SATIM	-	-	-	0.63	-
TAVHL	67.59	SATIŞ	-	103.52	-	-	57.48	-	-	-	-	-	9.77	-
TCELL	49.05	SATIŞ	-	99.33	-	-	-55.34	-	-	SATIŞ	SATIŞ	-	0.24	-
THYAO	51.17	-	-	99.73	-	-	-106.47	-	AŞIRI SATIM	SATIŞ	SATIŞ	SATIŞ	3.91	-
TKFEN	56.53	-	-	101.27	-	-	-9.55	-	-	SATIŞ	SATIŞ	-	1.42	-
TOASO	54.24	-	-	101.46	-	-	-13.61	-	-	SATIŞ	SATIŞ	-	6.35	-
TTKOM	48.25	SATIŞ	-	99.75	-	-	-113.66	-	AŞIRI SATIM	-	-	SATIŞ	0.42	-
TUPRS	59.94	-	-	95.26	-	-	1.80	-	-	ALIŞ	ALIŞ	-	3.27	-
ULKER	56.53	-	-	100.95	ALIŞ	-	-36.33	-	-	-	-	-	3.85	-
VESTL	53.70	-	-	97.74	SATIŞ	-	-90.81	-	-	-	-	SATIŞ	6.18	-
YKBNK	44.71	SATIŞ	-	94.54	-	-	-156.36	-	AŞIRI SATIM	-	-	-	0.29	-

BİST-100 HİSSELERİ HAREKETLİ ORTALAMA ve DESTEK DİRENÇ TABLOSU

Kod	Kapanış	Hareketli Ortalama				Değişim			Destek ve Direnç Seviyeleri						
		5 HO	10 HO	20 HO	50 HO	Günlük	Haftalık	Aylık	Destek 3	Destek 2	Destek 1	Pivot	Direnç 1	Direnç 2	Direnç 3
XU030	9,580.21	9,698.69	9,801.47	9,692.75	8,998.96	-1.25%	-3.82%	3.60%	9,363.12	9,467.77	9,523.99	9,628.64	9,684.86	9,789.51	9,845.73
XU050	7,924.47	8,013.58	8,091.14	8,001.97	7,396.14	-1.18%	-3.60%	4.04%	7,755.15	7,837.56	7,881.02	7,963.43	8,006.89	8,089.30	8,132.76
XU100	9,097.15	9,173.36	9,244.17	9,132.97	8,397.36	-1.05%	-2.96%	5.22%	8,913.44	9,002.12	9,049.63	9,138.31	9,185.82	9,274.50	9,322.01
XBANK	9,784.61	10,023.55	10,218.91	10,094.99	9,636.10	-2.68%	-6.49%	0.84%	9,380.06	9,582.26	9,683.43	9,885.63	9,986.80	10,189.00	10,290.17
XUSIN	14,409.35	14,360.07	14,416.39	14,171.08	12,833.84	-0.06%	-0.44%	9.44%	14,200.42	14,295.88	14,352.62	14,448.08	14,504.82	14,600.28	14,657.02
AEFES	149.90	151.74	153.75	155.08	142.72	-3.73%	-2.09%	-0.33%	138.83	143.97	146.93	152.07	155.03	160.17	163.13
AGHOL	255.50	258.20	260.23	256.77	231.81	0.00%	-1.54%	8.40%	245.08	248.67	252.08	255.67	259.08	262.67	266.08
AHGAZ	13.87	13.32	13.27	13.31	11.97	3.51%	5.32%	8.96%	12.57	12.96	13.41	13.80	14.25	14.64	15.09
AKBNK	40.30	41.12	41.90	41.37	40.15	-3.08%	-6.06%	0.55%	38.19	39.17	39.73	40.71	41.27	42.25	42.81
AKCNS	155.60	161.38	167.98	174.38	161.93	-0.89%	-10.57%	-13.36%	149.53	152.47	154.03	156.97	158.53	161.47	163.03
AKFYE	27.32	27.08	26.93	25.36	20.42	0.15%	-2.78%	36.33%	25.99	26.61	26.97	27.59	27.95	28.57	28.93
AKSA	107.00	109.94	107.20	102.49	95.15	0.56%	-0.93%	12.93%	101.73	103.87	105.43	107.57	109.13	111.27	112.83
AKSEN	37.06	37.67	38.25	38.31	34.84	-1.59%	-4.14%	2.09%	35.24	36.10	36.58	37.44	37.92	38.78	39.26
ALARK	127.50	131.08	131.43	123.90	106.92	-3.85%	-6.66%	14.97%	119.37	123.43	125.47	129.53	131.57	135.63	137.67
ALBRK	4.24	4.35	4.49	4.55	4.21	-0.70%	-8.42%	-1.40%	4.10	4.16	4.20	4.26	4.30	4.36	4.40
ALFAS	104.10	106.04	108.42	111.30	98.65	-1.70%	-5.62%	3.27%	99.07	101.03	102.57	104.53	106.07	108.03	109.57
ARCLK	166.00	163.10	161.18	158.68	142.64	-1.78%	3.56%	13.70%	156.67	160.73	163.37	167.43	170.07	174.13	176.77
ASELS	59.20	61.97	61.40	57.54	51.55	-1.33%	-6.48%	15.40%	56.60	57.80	58.50	59.70	60.40	61.60	62.30
ASGYO	15.82	15.91	16.29	16.69	15.62	1.09%	-5.44%	-3.95%	15.05	15.33	15.58	15.86	16.11	16.39	16.64
ASTOR	121.50	123.60	123.08	123.72	112.40	0.16%	-2.80%	2.10%	117.40	118.70	120.10	121.40	122.80	124.10	125.50
BERA	19.85	19.06	16.99	15.32	13.19	-1.83%	23.68%	50.95%	18.27	19.03	19.44	20.20	20.61	21.37	21.78
BIENY	47.16	47.10	48.12	48.27	44.50	0.99%	-3.20%	1.64%	44.54	45.64	46.40	47.50	48.26	49.36	50.12
BIMAS	381.00	386.00	390.75	388.11	355.27	-1.87%	-3.54%	1.87%	363.00	370.50	375.75	383.25	388.50	396.00	401.25
BIOEN	20.62	20.44	20.72	20.99	19.46	1.48%	-0.96%	4.25%	19.47	19.93	20.27	20.73	21.07	21.53	21.87
BOBET	37.18	38.08	37.96	38.36	35.43	-2.21%	-1.95%	-2.82%	35.79	36.49	36.83	37.53	37.87	38.57	38.91
BRSAN	745.50	706.40	706.70	685.78	624.41	4.56%	7.27%	18.80%	643.33	679.17	712.33	748.17	781.33	817.17	850.33
BRYAT	4,500.00	4,090.50	3,882.75	3,485.13	2,836.63	4.11%	24.48%	65.59%	4,038.33	4,206.67	4,353.33	4,521.67	4,668.33	4,836.67	4,983.33
BUCIM	8.41	8.29	8.47	8.50	7.83	1.94%	-3.22%	1.94%	8.04	8.12	8.27	8.35	8.50	8.58	8.73
CANTE	18.45	18.25	18.62	18.77	17.75	2.10%	-3.86%	0.44%	17.32	17.69	18.07	18.44	18.82	19.19	19.57
CCOLA	620.00	635.20	636.55	624.50	561.14	-4.17%	-3.73%	11.71%	590.67	604.33	612.17	625.83	633.67	647.33	655.17
CIMSA	34.78	35.40	36.53	36.85	32.97	-0.63%	-8.23%	-2.58%	33.65	34.15	34.47	34.97	35.29	35.79	36.11
CWENE	303.50	310.00	319.18	333.34	309.75	-1.86%	-8.72%	-9.81%	290.00	296.00	299.75	305.75	309.50	315.50	319.25
DOAS	264.00	265.90	270.85	274.35	259.53	-1.22%	-3.65%	-4.52%	255.25	259.00	261.50	265.25	267.75	271.50	274.00
DOHOL	13.79	13.73	13.83	13.73	12.77	1.77%	-2.27%	2.38%	13.28	13.40	13.59	13.71	13.90	14.02	14.21
ECILC	54.50	52.28	53.02	52.92	48.11	1.49%	1.68%	14.26%	50.60	51.50	53.00	53.90	55.40	56.30	57.80
ECZYT	259.75	261.55	269.33	278.30	268.76	-2.81%	-6.82%	-8.54%	246.75	252.75	256.25	262.25	265.75	271.75	275.25
EGEEN	17,412.50	16,068.00	15,346.50	14,744.50	12,266.90	0.27%	16.22%	50.24%	16,361.67	16,765.83	17,089.17	17,493.33	17,816.67	18,220.83	18,544.17
EKGYO	11.34	11.30	11.17	10.80	9.38	2.16%	-2.49%	10.74%	10.94	11.05	11.19	11.30	11.44	11.55	11.69
ENERY	150.00	149.66	152.86	153.33	136.72	1.35%	-2.15%	4.38%	143.10	145.00	147.50	149.40	151.90	153.80	156.30
ENJSA	62.00	61.71	61.53	59.60	53.05	-0.64%	-1.51%	12.93%	59.10	60.30	61.15	62.35	63.20	64.40	65.25
ENKAI	37.18	38.06	39.09	39.32	36.65	-1.64%	-9.23%	-3.83%	35.63	36.37	36.77	37.51	37.91	38.65	39.05
EREGL	45.94	46.18	47.22	46.60	44.26	0.92%	-1.20%	5.08%	44.64	45.10	45.52	45.98	46.40	46.86	47.28
EUPWR	170.20	175.58	178.47	183.03	174.71	-2.24%	-7.65%	-4.27%	162.40	166.20	168.20	172.00	174.00	177.80	179.80
EUREN	20.20	18.41	17.84	17.63	16.38	3.91%	16.56%	18.96%	18.04	18.55	19.37	19.88	20.70	21.21	22.03
FROTO	1,008.00	1,023.60	1,008.25	978.85	868.24	-0.88%	-0.49%	13.64%	980.33	992.67	1,000.33	1,012.67	1,020.33	1,032.67	1,040.33
GARAN	61.85	63.20	65.14	65.01	62.93	-1.98%	-6.78%	-4.48%	59.62	60.68	61.27	62.33	62.92	63.98	64.57
GESAN	76.70	79.04	80.47	82.12	75.12	-1.03%	-8.09%	-1.86%	73.70	75.10	75.90	77.30	78.10	79.50	80.30
GUBRF	195.70	191.78	194.61	185.04	164.52	-2.44%	1.72%	32.77%	176.60	186.10	190.90	200.40	205.20	214.70	219.50
GWIND	27.82	28.11	27.95	27.85	25.33	-0.14%	-3.40%	3.11%	26.93	27.33	27.57	27.97	28.21	28.61	28.85
HALKB	14.28	14.82	14.80	14.37	13.31	-1.38%	-7.93%	8.59%	13.57	13.92	14.10	14.45	14.63	14.98	15.16

BİST-100 HİSSELERİ HAREKETLİ ORTALAMA ve DESTEK DİRENÇ TABLOSU

Kod	Kapanış	Hareketli Ortalama				Değişim			Destek ve Direnç Seviyeleri						
		5 HO	10 HO	20 HO	50 HO	Günlük	Haftalık	Aylık	Destek 3	Destek 2	Destek 1	Pivot	Direnç 1	Direnç 2	Direnç 3
HEKTS	19.40	19.38	20.26	19.82	19.04	1.57%	-4.62%	7.72%	18.28	18.71	19.05	19.48	19.82	20.25	20.59
IPEKE	41.08	40.67	40.94	39.89	36.18	-0.29%	-0.34%	10.37%	38.41	39.45	40.27	41.31	42.13	43.17	43.99
ISCTR	10.71	11.08	11.22	10.95	10.27	-3.51%	-6.84%	3.54%	10.05	10.36	10.54	10.85	11.03	11.34	11.52
ISDMR	40.22	40.58	40.73	40.00	37.19	-1.03%	-1.52%	9.06%	38.61	39.37	39.79	40.55	40.97	41.73	42.15
ISGYO	17.33	17.59	18.10	18.23	17.51	0.12%	-9.46%	-3.02%	16.75	17.02	17.17	17.44	17.59	17.86	18.01
ISMEN	36.90	37.24	37.83	37.85	34.12	-0.75%	-0.91%	4.95%	34.84	35.78	36.34	37.28	37.84	38.78	39.34
IZENR	32.32	32.32	33.07	33.80	30.80	1.64%	-4.44%	-6.54%	30.81	31.27	31.79	32.25	32.77	33.23	33.75
IZMDC	6.83	6.71	6.71	6.66	6.19	2.40%	1.04%	6.89%	6.56	6.62	6.72	6.78	6.88	6.94	7.04
KARNS	10.28	10.05	10.12	10.09	9.38	2.80%	0.29%	7.19%	9.60	9.75	10.02	10.17	10.44	10.59	10.86
KAYSE	35.96	35.94	36.17	36.54	34.83	0.73%	-1.10%	-2.81%	34.64	35.12	35.54	36.02	36.44	36.92	37.34
KCAER	54.90	60.01	54.66	48.02	38.95	-6.87%	2.04%	38.29%	49.00	51.60	53.25	55.85	57.50	60.10	61.75
KCHOL	165.60	170.76	172.78	171.82	159.39	-1.55%	-5.15%	-2.53%	160.40	163.00	164.30	166.90	168.20	170.80	172.10
KLSEK	75.70	79.27	75.40	74.77	69.46	-4.18%	0.93%	0.26%	66.87	70.93	73.32	77.38	79.77	83.83	86.22
KMPUR	66.40	67.73	68.45	69.16	64.58	-0.90%	-4.39%	-2.35%	64.62	65.43	65.92	66.73	67.22	68.03	68.52
KONTR	286.00	281.40	282.15	269.40	245.48	-0.35%	-3.70%	17.26%	248.25	267.00	276.50	295.25	304.75	323.50	333.00
KONYA	10,560.00	9,461.00	9,217.75	9,020.63	8,040.65	6.64%	19.25%	32.00%	9,073.33	9,496.67	10,028.33	10,451.67	10,983.33	11,406.67	11,938.33
KORDS	103.00	96.76	94.50	91.80	84.21	7.24%	7.57%	20.96%	88.87	92.73	97.87	101.73	106.87	110.73	115.87
KOZAL	51.85	50.52	51.07	50.83	47.33	1.57%	1.07%	3.49%	47.87	49.28	50.57	51.98	53.27	54.68	55.97
KOZAA	22.78	22.40	23.04	22.64	21.09	-0.52%	-2.82%	7.45%	21.50	21.98	22.38	22.86	23.26	23.74	24.14
KRDMD	27.14	27.34	28.12	28.36	26.46	1.04%	-5.37%	-2.86%	25.99	26.43	26.79	27.23	27.59	28.03	28.39
MAVI	143.10	140.82	140.67	143.37	131.66	0.85%	2.51%	-1.38%	136.97	138.83	140.97	142.83	144.97	146.83	148.97
MGROS	490.75	481.25	474.00	458.55	405.15	-0.51%	3.32%	16.36%	477.08	481.92	486.33	491.17	495.58	500.42	504.83
MIATK	81.05	77.34	73.16	63.52	46.92	3.51%	15.62%	84.20%	71.50	74.75	77.90	81.15	84.30	87.55	90.70
ODAS	10.66	10.18	10.16	9.97	9.12	5.65%	1.14%	14.26%	9.50	9.81	10.23	10.54	10.96	11.27	11.69
OTKAR	486.00	508.10	517.25	511.95	469.81	-3.95%	-8.22%	0.00%	454.83	469.67	477.83	492.67	500.83	515.67	523.83
OYAKC	70.70	69.16	69.71	67.56	62.23	-0.35%	-3.87%	9.95%	64.73	66.87	68.78	70.92	72.83	74.97	76.88
PENTA	21.18	21.22	21.07	21.25	19.66	2.12%	-3.11%	-1.30%	19.95	20.39	20.79	21.23	21.63	22.07	22.47
PETKM	23.74	24.17	24.55	24.09	21.53	-1.90%	-6.68%	6.08%	22.79	23.23	23.49	23.93	24.19	24.63	24.89
PGSUS	833.50	846.00	839.90	821.53	751.78	-2.80%	-2.17%	9.38%	792.17	812.83	823.17	843.83	854.17	874.83	885.17
QUAGR	4.34	4.29	4.43	4.37	4.85	0.46%	-3.56%	7.16%	4.15	4.22	4.28	4.35	4.41	4.48	4.54
SAHOL	77.75	80.19	80.27	80.02	71.99	-2.20%	-5.24%	5.93%	74.40	75.95	76.85	78.40	79.30	80.85	81.75
SASA	38.80	39.47	40.58	40.58	38.29	-1.92%	-3.19%	0.05%	37.04	37.92	38.36	39.24	39.68	40.56	41.00
SDTTR	377.25	391.15	396.88	405.16	348.88	-2.27%	-6.27%	-0.59%	351.58	363.92	370.58	382.92	389.58	401.92	408.58
SISE	50.35	50.86	51.78	51.70	49.23	-1.56%	-3.82%	-0.40%	48.55	49.35	49.85	50.65	51.15	51.95	52.45
SKBNK	4.71	4.74	4.85	4.93	4.85	-0.63%	-5.23%	-3.09%	4.56	4.63	4.67	4.74	4.78	4.85	4.89
SMRTG	64.15	66.25	67.50	68.48	62.86	-1.38%	-8.88%	1.83%	61.22	62.68	63.42	64.88	65.62	67.08	67.82
SOKM	65.85	66.98	68.73	69.47	61.80	-1.72%	-6.53%	2.09%	62.60	63.95	64.90	66.25	67.20	68.55	69.50
TATEN	39.24	39.96	41.25	42.79	37.73	0.10%	-8.79%	-11.66%	37.85	38.39	38.81	39.35	39.77	40.31	40.73
TAVHL	170.80	170.06	169.78	161.89	137.36	-2.12%	2.89%	22.26%	160.70	164.40	167.60	171.30	174.50	178.20	181.40
TCELL	66.30	66.32	66.62	67.72	64.51	-0.97%	-3.00%	-4.67%	63.97	64.83	65.57	66.43	67.17	68.03	68.77
THYAO	277.75	280.25	281.18	284.00	262.25	-1.42%	-3.05%	1.18%	270.25	273.75	275.75	279.25	281.25	284.75	286.75
TKFEN	46.08	46.88	46.58	45.87	41.22	-1.92%	-1.62%	4.02%	43.63	44.85	45.47	46.69	47.31	48.53	49.15
TOASO	261.00	265.65	265.13	260.93	241.24	-2.43%	-5.26%	3.67%	249.58	255.17	258.08	263.67	266.58	272.17	275.08
TSKB	8.18	8.13	8.33	8.65	7.89	-1.21%	0.37%	-0.49%	7.82	7.97	8.07	8.22	8.32	8.47	8.57
TTKOM	31.30	32.03	32.14	32.38	29.96	-2.49%	-5.72%	-8.75%	29.71	30.47	30.89	31.65	32.07	32.83	33.25
TTRAK	861.00	859.60	857.60	844.68	769.42	-1.03%	-1.82%	5.06%	833.00	847.00	854.00	868.00	875.00	889.00	896.00
TUKAS	8.90	8.63	8.67	8.64	7.78	2.65%	1.83%	3.61%	8.52	8.63	8.76	8.87	9.00	9.11	9.24
TUPRS	164.80	161.78	164.65	162.42	151.25	1.85%	0.43%	6.53%	158.20	159.80	162.30	163.90	166.40	168.00	170.50
ULKER	106.00	107.14	106.31	106.22	92.34	-0.19%	0.47%	12.71%	99.97	102.53	104.27	106.83	108.57	111.13	112.87
VAKBN	14.25	14.44	14.58	14.48	14.13	0.14%	-7.47%	-0.07%	13.98	14.11	14.18	14.31	14.38	14.51	14.58
VESTL	80.15	84.50	86.70	83.28	63.14	-3.49%	-13.44%	23.50%	73.33	76.42	78.28	81.37	83.23	86.32	88.18
YEOTK	241.10	247.52	249.67	244.67	217.41	-0.70%	-11.93%	6.82%	224.07	231.63	236.37	243.93	248.67	256.23	260.97
YKBNK	22.50	23.06	23.60	23.36	22.15	-2.60%	-7.02%	0.63%	21.43	21.97	22.23	22.77	23.03	23.57	23.83
YYLGD	15.17	15.34	15.91	16.10	14.64	-0.46%	-5.54%	-6.42%	14.57	14.83	15.00	15.26	15.43	15.69	15.86
ZOREN	5.53	5.53	5.76	5.44	4.82	-1.95%	-6.59%	17.16%	5.31	5.41	5.47	5.57	5.63	5.73	5.79

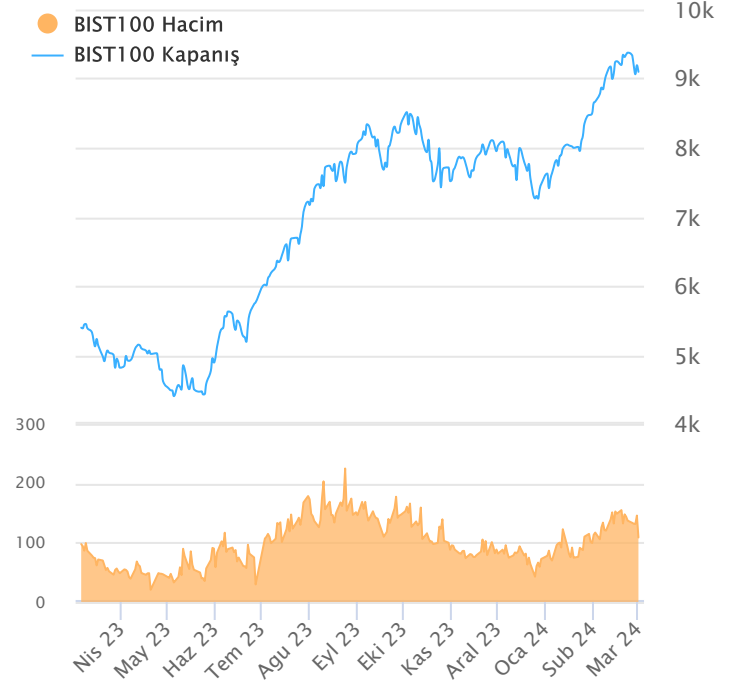
ŞİRKET TEMETTÜ ÖDEMELERİ

Kod	Brüt Temettü (Bin TL)	Temettü Dağıtım Oranı	Hisse Başına Brüt Tutar (TL)	Hisse Başına Net Tutar (TL)	Temettü Verimi(%)	Temettü Dağıtım Tarihi	Ödemeye Kalan Gün	Ödeme Tarihleri
ANHYT	1,000,000	36.00%	2.33	2.09	4.69%	26.03.2024	23	26.03.2024
BRKVY	16,944	7.85%	0.30	0.27	0.14%	26.03.2024	23	26.03.2024
EGPRO	791,185	-	9.77	8.79	4.61%	26.03.2024	23	Avans : 13.07.2023 - 14.09.2023 - 09.01.2024 - 26.03.2024
KTLEV	294,388	39.24%	1.64	1.47	1.53%	26.03.2024	23	26.03.2024
TTRAK	6,300,000	67.44%	62.96	56.66	7.31%	01.04.2024	29	01.04.2024
AKSA	1,618,750	97.99%	5.00	4.50	4.67%	03.04.2024	31	03.04.2024
OTKAR	720,000	36.59%	6.00	5.40	1.23%	03.04.2024	31	03.04.2024
AGESA	300,000	21.84%	1.67	1.50	2.60%	15.04.2024	43	15.04.2024
SELEC	155,250	69.55%	0.25	0.23	0.42%	18.04.2024	46	18.04.2024

Yabancı Takas Oranı



BİST 100 Kapanış ve İşlem Hacmi(Milyar TL)



TEKNİK GÖSTERGELER AÇIKLAMA

RSI

RSI ilgili periyoddaki kapanış değerlerini periyodun bir önceki kapanış değerleriyle kıyaslayarak hesaplanan kısa ve orta vadeli trendin yönü hakkında öngörüde bulunmayı sağlayan bir göstergedir. İndikatör 0'la 100 arasında değer alır. RSI da genellikle 30 ve 70 referans değerleri kullanılmakla beraber 50 seviyesi de kullanılabilir. Genel kabul görmüş yaklaşım uygulamada, 30 referans değerinin altına inen RSI değerlerinin "aşırı satım", 70 değerinin üzerine çıkan RSI değerlerinin de "aşırı alım" işaret ettiği yönünde. RSI 'ın yorumlanışında kullanılan bir diğer yöntemse uyumsuzluklardır. Yükselen bir piyasada RSI daki yeni oluşan dip ve tepelerin bir önceki dip ve tepelerden daha yüksekte oluşması beklenirken, alçalan bir piyasada RSI daki dip ve tepelerin bir önceki dip ve tepelerden daha aşağıda oluşması beklenir. Bunun gerçekleşmediği durumlar uyumsuzluk olarak kabul edilebilir.

Momentum

Belirlenmiş olan bir süre içinde fiyatların değişim hızını ölçen bir göstergedir. Son günün kapanışının, x gün önceki kapanışı bölünmesinin 100 ile çarpımı olarak hesaplanan Momentum'da bu iki günün eşit olduğu durumlarda bulunacak olan 100 değeri referans değeri olarak kabul edilir. Kullanım açısından 110 seviyenin üzeri "aşırı alım", 90 seviyesinin altı ise "aşırı satım" olarak kabul edilebilir. Ayrıca Momentum'la 100 referans çizginin kesişme noktalarında Momentum'un referans değerini yukarı kesmesi "al" aşağı kesmesi ise "sat" sinyali olarak kabul edilebilir. Uyumsuzluklar: Fiyatlar yükselirken ve yeni zirveler yaparken, göstergenin yeni zirve yapamaması veya fiyatlar yeni dip yaparken, göstergenin yeni dip yapmaması. Bu durumu trend değişikliğinin erken sinyali olarak değerlendirilmek gerekebilir.

MACD

Genelde 26 ve 12 günlük olarak kullanılan iki üssel hareketli ortalamaların farkı olan Macd, kısa vadeli üssel ortalamaların uzun vadeliye göre olan pozisyonlarını değerlendiren trendin yönü hakkında bilgi vermeye çalışır. MACD orta vadeli indikatörlerden biridir. Macd'nin 0 olduğu seviyede 12 günlük üssel hareketli ortalamaya 26 günlük üssel ortalamaya eşittir. 12 günlüğün 26 günlüğün üzerine çıktığı durumlarda ise Macd pozitif değerler alacaktır. Tersine 12 günlüğün 26 günlüğün altına indiği durumlarda ise Macd negatif olacaktır. Yorumlamalarda 12 günlük hareketli ortalamaların 26 günlük hareketli ortalamadan uzaklaştığı yani Macd'nin 0 değerinin altında yada üzerinde olduğu durumlar "al" ve "sat" olarak değerlendirilebilir. Ancak bu bölgelerde olmanın ürettikleri sinyaller referans değeri kullanan diğer göstergelere göre daha zayıftır. Fiyatların trend yönünde aşırı bir hareketi olduğunu söylese de dönüş zamanı hakkında kesin bilgiler vermez. Macd'nin yorumlanmasında önem taşıyan bir diğer yöntemde uyumsuzluklara dikkat edilmesidir.

CCI

Mal piyasaları için Donald Lambert tarafından uyarlanmış olan CCI, hesaplanışındaki özellikler nedeniyle rahatlıkla hisse senedi piyasasına da kullanılan bir osilatördür. Bir çok analist bu göstergesi aşırı alım / aşırı satım bölgelerini gösteren osilatör olarak kullanır. CCI +100 ile -100 arasında bir değer alır. +100'ün üzerinde olması demek, kağıdın fiyatının aşırı yükselmiş olması, -100'un altında olması ise aşırı düşmüş olması demektir. ("aşırı alım ve aşırı satım") CCI'nin yorumlanmasında önem taşıyan bir diğer yöntemde uyumsuzluklara dikkat edilmesidir

Hareketli Ortalama (HO)

Hareketli Ortalama: bir dizinin verilen zaman aralığı içerisindeki ortalamasının hesaplanması için kullanılan bir yöntemdir. "Hareketli" kelimesi aslında ortalamaların durağan olmayıp zaman içinde eklenen veriye göre sürekli olarak kendini yeniden revize etmesi anlamında kullanılır. Kullandıkları datalarda hangi dönemin datalarına önem verdikleri açısından basit, ağırlıklı, üssel, üçgensel ve değişken olmak üzere beş farklı yöntemle hesaplanabilirler. Basit hareketli ortalamada periyod içindeki tüm günler aynı önemde kabul edilir. Ancak son günlerin önemini atlayan bu yaklaşıma karşı ağırlıklı hareketli ortalamada da ilk günlerin önemi azaltılarak ağırlık son günlere kaydırılır. Üssel hareketli ortalamada ise ağırlığın yine son günlere verilmesine karşın ilk günler ağırlıklı hareketli ortalamada olduğu gibi göz ardı edilmez

Teknik Metodoloji ve Risk Uyarıları

Tabloların hazırlanmasında Finnet veri terminali kullanılmış olup, datalar Finnet tarafından sağlanmıştır. BİST-50 Hisseleri Teknik değerlendirme tablosunda, Bazı önemli teknik göstergeler, hareketli ortalamalar değerleri, sinyalleri, aşırı alım-satım bölgeleri belirtilmiştir. Destek, Direnç ve PIVOT seviyeleri Trive Yatırım'ın belirlediği destek ve direnç seviyeleri değildir. Tüm tablolarda yer alan veriler günlük güncellenmektedir. Tüm bu veriler Finnet veri terminalinden alınmıştır. Teknik göstergelerin son aldığı değerler belirtilmiştir. Sadece teknik göstergelere bakılıp yatırım kararı verilmesi doğru sonuçlar doğurmayabilir. Bu bültende hazırlanan tablolar tek başına yeterli bir gösterge olmayıp, temel ve diğer gelişmelerin devre dışı bırakıldığının unutulmaması gerekmektedir. Trive Yatırım'ın söz konusu bilgi ve görüşlerde meydana gelebilecek değişikliklerden yatırımcıları haberdar etme yükümlülüğü bulunmamaktadır. Trive Yatırım bu bilgilerin veya bu bilgilere dayalı olarak yapılan tahmin, çıkarım veya görüşlerin doğruluğu, tamlığı veya uygunluğuna ilişkin açık veya zımni hiçbir beyan veya taahhütte bulunmamaktadır.

YASAL UYARI

Burada yer alan bilgiler Trive Yatırım tarafından genel bilgilendirme amacı ile hazırlanmıştır. Yatırım bilgi, yorum ve tavsiyeleri yatırım danışmanlığı kapsamında değildir. Yatırım danışmanlığı hizmeti, SPK tarafından yetkilendirilmiş yetkili kuruluşlar tarafından kişilerin risk ve getiri tercihleri dikkate alınarak sözleşme imzalanmak suretiyle kişiye özel olarak sunulmaktadır. Burada yer alan yorum ve tavsiyeler ise genel nitelikte olup tavsiyede bulunanların kişisel görüşlerine dayanmaktadır. Herhangi bir yatırım aracının alım-satım önerisi ya da getiri vaadi olarak yorumlanmamalıdır. Bu görüşler mali durumunuz ile risk ve getiri tercihlerinize uygun olmayabilir. Bu nedenle, sadece burada yer alan bilgilere dayanarak yatırım kararı verilmesi beklentilerinize uygun sonuçlar doğurmayabilir. Tüm veriler, Trive Yatırım tarafından güvenilir olduğuna inanılan kaynaklardan alınmıştır. Burada yer alan fiyatlar, veriler ve bilgilerin tam ve doğru olduğu garanti edilemez; içerik, haber verilmeksizin değiştirilebilir. Bu kaynakların kullanılması nedeni ile ortaya çıkabilecek hatalardan veya zararlardan kurum çalışanları ile Trive Yatırım sorumlu değildir.

Adres: Reşitpaşa Mah. Eski Büyükdere Cad. No:2 İç Kapı No: 6 Sarıyer / İstanbul www.trive.com.tr

Kaynaklar: Trive Yatırım Araştırma, Matrics ve Finnet

Raporu Hazırlayan Birim : Trive Yatırım Araştırma ve Strateji Departmanı

Mail: destek@trive.com.tr

Tel: 444 39 34