

Borsa İstanbul	İşl. Hac.(Milyar TL)	Son	Gün %	Hafta %	Ay %
BİST 100	116.9	8,666	0.23%	3.83%	13.66%
BİST 30	82.8	9,261	0.16%	3.14%	13.18%
BİST Sanayi	62.1	13,180	0.10%	4.67%	11.46%
BİST Banka	15.5	9,591	-1.15%	-0.09%	9.39%
Bist Tüm	170.9	10,058	0.16%	3.89%	14.70%

Borsa İstanbul	Piy.Değ.(Milyar TL)	Son	S1 Haf.	S1 Ay	S3 Ay
Yabancı Payı	1,746.0	37.15%	37.37%	37.63%	35.72%

Döviz Kurları	Düşük	Yüksek	Son	Gün %	Hafta %	Ay %
USDTRY	30.3228	30.7941	30.5100	0.58%	0.62%	2.61%
EURTRY	32.8216	33.4780	32.9123	-0.43%	-0.09%	1.03%
GBPTRY	38.4147	39.2583	38.4997	-0.67%	0.86%	2.50%
EURUSD	1.0781	1.0900	1.0786	-0.79%	-0.63%	-1.44%
GBPUSD	1.2614	1.2773	1.2637	-0.87%	-0.51%	0.15%

Döviz Sepetleri	Son	Gün %	Hafta %	Ay %
Sepet Kur	31.5708	-0.09%	-0.17%	1.64%
Dolar Endeksi (DXY)	103.9620	0.89%	0.47%	1.72%

VİOP Sözleşme	Vadesi	VKGS	Son	Gün %	Hafta %	Ay %
F_XU0300224	29 Şub	25	9,515.25	-0.04%	2.31%	9.77%
F_XAUUSD0224	29 Şub	25	2,043.60	-0.74%	0.56%	-2.30%
F_USDTRY0224	29 Şub	25	31.24	0.22%	-0.29%	-1.09%
F_EURTRY0224	29 Şub	25	33.82	0.16%	-0.92%	-2.49%

Tahvil Faizleri	Düşük	Yüksek	Son	Önc. Gün	Önc. Haf	Önc. Ay
TL Referans Faiz	46.32	46.32	46.32	44.51	43.50	43.31
Türkiye 1 yıllık	41.12	43.50	41.12	41.69	42.18	39.50
Türkiye 2 yıllık	38.92	40.98	39.05	39.08	40.28	39.24
Türkiye 5 yıllık	23.94	24.44	24.44	24.07	24.70	25.57
Türkiye 10 yıllık	25.51	28.56	28.29	29.07	28.95	31.41
ABD 10 yıllık	3.87	4.05	4.03	3.86	4.14	4.05
Almanya 10 yıllık	2.15	2.25	2.24	2.15	2.30	2.16

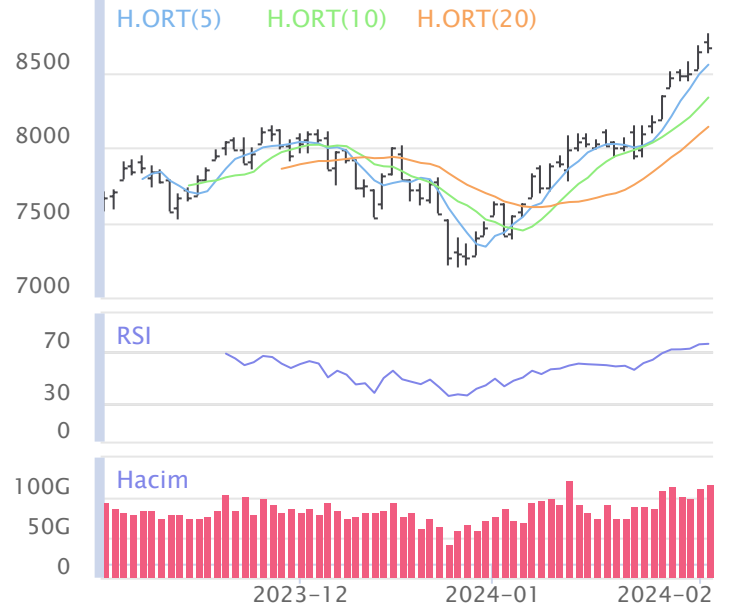
Emtia	Düşük	Yüksek	Son	Gün %	Hafta %	Ay %
Altın Ons	2,027.94	2,057.66	2,039.72	-0.77%	1.04%	-0.90%
Gram Altın	2,055.73	2,068.46	2,055.73	0.29%	0.03%	0.02%
Gümüş Ons	22.41	23.25	22.66	-2.23%	-0.63%	-4.19%
Gram Gümüş	21.94	22.88	22.23	-1.65%	0.26%	-1.73%
Brent	76.81	79.36	77.13	-1.97%	-7.23%	1.61%
WTI	71.84	74.47	72.14	-2.26%	-7.61%	2.28%

Dünya Endeksleri	Son	Gün %	Hafta %	Ay %
S&P 500	4,959	1.07%	1.38%	4.55%
DOW 30	38,654	0.35%	1.43%	2.49%
NASDAQ	15,629	1.74%	1.12%	5.84%
CAC40	7,592	0.05%	-0.55%	0.82%
DAX	16,918	0.35%	-0.25%	0.89%
FTSE	7,616	-0.09%	-0.26%	-1.37%
NIKKEI 225	36,158	0.41%	1.14%	8.05%

En Çok Yükselen Hisseler XU100			En Çok Düşen Hisseler XU100		
Hisseler	Gün %	Kapanış	Hisseler	Gün %	Kapanış
EGEEN	9.99%	12,747.50	PENTA	-6.15%	20.14
ENERY	7.24%	154.10	İPEKE	-3.65%	35.86
KONYA	5.59%	8,447.50	EKGYO	-3.03%	9.93
SAHOL	5.45%	77.40	SASA	-2.94%	37.64
ASGYO	5.10%	17.31	TTKOM	-2.74%	33.36
KCAER	4.89%	41.64	AKFYE	-2.69%	19.50
AHGAZ	4.48%	13.30	TATEN	-2.61%	43.26
ASTOR	4.20%	124.00	BUCIM	-2.30%	8.06
BRYAT	4.14%	2,830.00	BOBET	-2.25%	37.40
VESTL	3.54%	67.20	AKBNK	-2.05%	39.26

Para Girişi Gözlenenler XU100			Hacmi En Yüksek Hisseler		
Hisseler	Hacim	Kap.	Hisseler	Hacim	Kap.
THYAO	16,604	281.50	THYAO	16,604	281.50
SAHOL	6,447	77.40	SAHOL	6,447	77.40
ASTOR	4,328	124.00	EREGL	5,232	43.46
PGSUS	2,993	767.50	AKBNK	4,627	39.26
BRSAN	1,995	633.50	ASTOR	4,328	124.00
ALFAS	1,313	101.70	YKBNK	3,767	22.28
KCAER	1,180	41.64	TUPRS	3,477	155.30
ZOREN	1,032	4.73	ISCTR	3,217	25.56
ODAS	1,007	9.36	PGSUS	2,993	767.50
EGEEN	888	12,747.50	PETKM	2,987	22.00

BIST 100	USDTRY	10 Yıllık Faiz TR	XAUUSD
8,666	30.510	28.29	2,039.72
0.23%	0.58%	0.08%	-0.77%



XU100	Zarar Kes	Düşük	Yüksek	Aort	Son
	8,421.48	8,622.19	8,762.89	8,665.68	8,665.68
Performans		Dolar Bazında Performans			
Gün%	Haf%	Aylık%	Yb%	Gün%	Haf%
0.23	3.83	13.66	16.00	0.19	3.53
Destek 3		Destek 2		Destek 1	
8,463.58	8,542.89	8,604.28	8,665.68	8,744.98	8,824.29
İşlem Hacmi (mn TL)			Hareketli Ortalamalar (HO)		
Son	5 Günlük Ort.	5 HO	10 HO	20 HO	50 HO
116,940	109,090	8,550.89	8,332.17	8,137.34	7,900.07
5 gün ortalama hacmin %7 üzerinde			1.34%	4.00%	6.49%
Teknik Göstergeler					
RSI	MOM	CCI	MACD		
75.95	YUKARI	108.18	YUKARI	119.95	AŞAĞI
				219.38	YUKARI

BİST 100 endeksinde ilk önemli destek seviyesi 8,604.28 seviyesinde bulunuyor. Bu seviyenin olası aşağı yönlü ataklarda aşağı yönlü kırılması durumunda zarar kes seviyesini 8,421.48 olarak değerlendirmekteyiz. Yukarı yönlü hareketlerde ise öncelikli direnç 8,744.98 seviyesinden geçmektedir. Bu direncin yukarı yönlü kırılması durumunda 8,885.68 seviyesini öncelikli kısa vadeli teknik hedef olarak değerlendirmekteyiz.

BIST 100 endeksi son işlem gününü %0.23 değer kazancıyla 8,665.68 seviyesinden tamamlamıştır. Endeks gün içinde en düşük 8,622.19 en yüksek 8,762.89 seviyesini gördü. Toplam işlem hacmi 170.9 milyar TL olarak gerçekleşti. Sektör endekslerinden en çok değer kazanan %2.21 ile BIST ULAŞTIRMA endeksi olurken, en çok değer kaybeden ise %1.24 ile BIST SİGORTA endeksi olarak gerçekleşti. İşlem hacmi en yüksek 62.1 milyar TL ile BIST SİNAİ oldu.

\*BİST 100 endeksi içerisinde yer alan 44 hissenin fiyatı artarken 54 hissenin fiyatı azaldı. 2 hissenin fiyatında değişim olmadı.

ABD borsalarının dünü pozitif tamamladıkları gözlemlendi. Kapanışta S&P 500 %1.07, Dow Jones %0.35, Nasdaq %1.74 değer kazandı.

Avrupada Almanya DAX endeksi 0.35 yükselirken İngiltere FTSE endeksi günü 0.09 düşüşle tamamladı.

Türkiye'nin 10 yıllık tahvil faizi bir önceki güne göre 78.1 baz puan düşerek günü 28.29 seviyesinden tamamlamıştır.

ABD 10 yıllık tahvil faizinde bir önceki güne göre 16.8 baz puan yükselerek günü 4.03 seviyesinden tamamlamıştır.

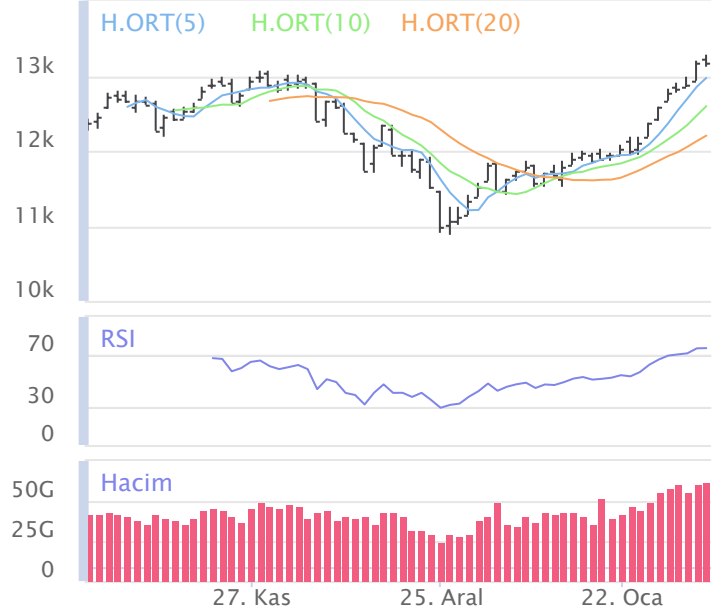
F_XU0300224	Zarar Kes	Düşük	Yüksek	Aort	Son		
	8,958.37	9,350.00	9,662.00	9,547.42	9,453.75		
Performans			Açık Pozisyon				
Gün%	Haf%	Sayısı	Değişimi				
-0.04%	2.31%	275,778.0	-182.0				
Destek 3	Destek 2	Destek 1	Kapanış	Direnç 1	Direnç 2	Direnç 3	
9,003.17	9,176.58	9,315.17	9,453.75	9,627.17	9,800.58	9,939.17	
İşlem Miktarı (Adet)			Hareketli Ortalamalar (HO)				
Son	5 Günlük Ort.	5 HO	10 HO	20 HO	50 HO		
190,187.00	150,910.20	9,451.35	9,268.10	9,145.65	9,074.65		
5 gün ortalama miktarın 26% üzerinde			0.03%	2.00%	3.37%	4.18%	
Teknik Göstergeler							
RSI	MOM	CCI	MACD				
62.95	AŞAĞI	105.01	AŞAĞI	86.77	AŞAĞI	136.67	YUKARI

BİST30 endeks vadeli işlem sözleşmesinde ilk destek 9,315.17 seviyesinde bulunuyor. Bu seviyenin aşağı yönlü kırılması durumunda zarar kes seviyesi 8,958.37 olarak değerlendirilebilir. Yukarı yönlü hareketlerde direnç 9,627.17 seviyesinden geçmektedir. Direnç seviyesinin yukarı yönlü kırılması durumunda 9,939.17 seviyesi öncelikli kısa vadeli teknik hedef olacaktır. Sözleşmede toplam açık pozisyon sayısı 275778 adet olup açık pozisyonda önceki işlem gününe göre 182 adetlik azalış dikkat çekmektedir.



XUSIN	Zarar Kes	Düşük	Yüksek	Aort	Son		
	12,881.61	13,126.51	13,288.48	13,179.71	13,179.71		
Performans			Endekse Göre Performans				
Gün%	Haf%	Aylık%	Yb%	Gün%	Haf%	Aylık%	Yb%
0.10	4.67	11.46	14.29	-0.13	0.81	-1.94	-1.48
Destek 3	Destek 2	Destek 1	Kapanış	Direnç 1	Direnç 2	Direnç 3	
12,946.02	13,036.26	13,107.99	13,179.71	13,269.96	13,360.20	13,431.93	
İşlem Hacmi (mn TL)			Hareketli Ortalamalar (HO)				
Son	5 Günlük Ort.	5 HO	10 HO	20 HO	50 HO		
62,087	59,922	12,971.13	12,594.69	12,201.90	12,142.04		
5 gün ortalama hacmin %4 üzerinde			1.61%	4.64%	8.01%	8.55%	
Teknik Göstergeler							
RSI	MOM	CCI	MACD				
75.19	YUKARI	109.66	AŞAĞI	119.59	AŞAĞI	301.75	YUKARI

BİST sanayi endeksinde birinci destek seviyesi 13,107.99 seviyesinden geçmekte olup bu seviyenin aşağı yönlü kırılması durumunda zarar kes seviyesi olarak 12,881.61 seviyesi kullanılabilir. Yukarı yönlü ataklarda ise direnç 13,269.96 seviyelerinden geçmektedir. Bu direnç seviyesinin yukarı yönlü kırılması durumunda ise 13,431.93 seviyesi öncelikli kısa vadeli teknik hedef konumunda değerlendirilebilir.



XBANK	Zarar Kes	Düşük	Yüksek	Aort	Son		
	9,142.33	9,545.52	9,836.57	9,591.40	9,591.40		
Performans			Endekse Göre Performans				
Gün%	Haf%	Aylık%	Yb%	Gün%	Haf%	Aylık%	Yb%
-1.15	-0.09	9.39	10.03	-1.37	-3.77	-3.75	-5.15
Destek 3	Destek 2	Destek 1	Kapanış	Direnç 1	Direnç 2	Direnç 3	
9,188.04	9,366.78	9,479.09	9,591.40	9,770.14	9,948.88	10,061.19	
İşlem Hacmi (mn TL)			Hareketli Ortalamalar (HO)				
Son	5 Günlük Ort.	5 HO	10 HO	20 HO	50 HO		
15,531	15,060	9,581.80	9,521.67	9,638.57	9,130.90		
5 gün ortalama hacmin %3 üzerinde			0.10%	0.73%	-0.49%	5.04%	
Teknik Göstergeler							
RSI	MOM	CCI	MACD				
54.99	AŞAĞI	100.57	AŞAĞI	12.52	AŞAĞI	143.31	AŞAĞI

BİST banka endeksinde ilk etapta olası geri çekilmelerde birinci destek seviyesi konumunda olan 9,479.09 seviyesinin alım yönünde izlenebileceği düşünülmektedir. Zarar kes seviyesini ise 9,142.33 seviyesi olarak belirlemektediriz. Alım pozisyonlarında bu seviyenin altına dikkat edilmeli. Olası yukarı yönlü ataklarda ise ilk etapta 9,770.14 birinci direnç seviyesinin aşılması durumunda teknik olarak kısa vadede yukarı hareket hız kazanabilir. Olası böyle bir durumda 10,061.19 seviyesi öncelikli kısa vadeli teknik hedef konumunda olacaktır.



## Şirketlerden Haberler

DOHOL	<b>02/02/2024 21:14 Doğan Şirketler Grubu Holding A.Ş.</b> Pay Geri Alım İşlemleri <a href="#">Haberin Devamı</a>
YYLGD	<b>02/02/2024 19:27 Yayla Agro Gıda Sanayi Ve Ticaret A.Ş.</b> Pay Geri Alım İşlemleri <a href="#">Haberin Devamı</a>
MHRGY	<b>02/02/2024 19:17 MHR Gayrimenkul Yatırım Ortaklığı A.Ş.</b> Ataşehir Kentsel Dönüşüm Projesi Kapsamında Sözleşme İmzalanması Hk. <a href="#">Haberin Devamı</a>
YYAPI	<b>02/02/2024 18:35 Yeşil Yapı Endustrisi A.Ş.,Borsa İstanbul A.Ş.,Vera Konsept Gayrimenkul Yatırım Ortaklığı A.Ş.,Çates Elektrik Üretim A.Ş.</b> Pay Piyasasında Volatilitte Bazlı Tedbir Sistemi <a href="#">Haberin Devamı</a>
MPARK	<b>02/02/2024 18:33 MLP Sağlık Hizmetleri A.Ş.</b> 02.02.2024 Tarihli Pay Geri Alım İşlemleri <a href="#">Haberin Devamı</a>
IZMDC	<b>02/02/2024 18:14 İzmir Demir Çelik Sanayi A.Ş.</b> 02.02.2024 Tarihli IZMDC Pay Geri Alım İşlemleri <a href="#">Haberin Devamı</a>
KONTR	<b>02/02/2024 17:55 Kontrolmatik Teknoloji Enerji Ve Mühendislik A.Ş.</b> İhale Süreci Bildirimi <a href="#">Haberin Devamı</a>
EKGYO	<b>02/02/2024 17:23 Emlak Konut Gayrimenkul Yatırım Ortaklığı Anonim Şirketi</b> Malatya Akçadağ 1. Etap Deprem Konutları Sözleşme İmzalanması <a href="#">Haberin Devamı</a>
NUHCM	<b>02/02/2024 17:18 Nuh Çimento Sanayi A.Ş.</b> Genel Kurul Bilgilendirme Dokümanının Revize Edilmesi <a href="#">Haberin Devamı</a>
TSKB	<b>02/02/2024 16:00 Türkiye Sınai Kalkınma Bankası A.Ş.</b> Faizsiz Bankacılık İlkeleri Hakkında Alınan Yönetim Kurulu Kararı Hakkında <a href="#">Haberin Devamı</a>
SNICA	<b>02/02/2024 15:49 Sanica Isı Sanayi A.Ş.</b> Tarımsal Sulama Tesisi Yatırımının 2. Etabında Üretime Başlanılması <a href="#">Haberin Devamı</a>
SAHOL	<b>02/02/2024 15:46 Hacı Ömer Sabancı Holding A.Ş.</b> Birleşme Kapsamında Onaylı İhraç Belgesi <a href="#">Haberin Devamı</a>
CIMSA	<b>02/02/2024 15:46 Çimsa Çimento Sanayi Ve Ticaret A.Ş.,Hacı Ömer Sabancı Holding A.Ş.</b> Birleşme Nedeniyle Sermaye Artırımı ve Pay İhraç İşlemlerinin Tamamlanması <a href="#">Haberin Devamı</a>
SNICA	<b>02/02/2024 14:46 Sanica Isı Sanayi A.Ş.</b> Üst Yapı Boru ve Radyatör Ürünleri Satış Sözleşmeleri İmzalanması <a href="#">Haberin Devamı</a>
AGROT	<b>02/02/2024 13:07 Agrotech Yüksek Teknoloji Ve Yatırım A.Ş.</b> Antrepo Lisansı <a href="#">Haberin Devamı</a>
IZENR	<b>02/02/2024 11:47 İzdemir Enerji Elektrik Üretim A.Ş.</b> Güneş Enerjisi Santrali (GES) Yatırımları Hakkında <a href="#">Haberin Devamı</a>
INDES	<b>02/02/2024 11:25 İndeks Bilgisayar Sistemleri Mühendislik Sanayi Ve Ticaret Anonim Şirketi</b> HONOR Turkey Teknoloji Limited Şirketi distribütörlük görüşmesi <a href="#">Haberin Devamı</a>
KBORU	<b>02/02/2024 11:14 Kuzey Boru A.Ş.</b> Yeni İş İlişkisi <a href="#">Haberin Devamı</a>
GSRAY	<b>02/02/2024 11:04 Galatasaray Sportif Sınai ve Ticari Yatırımlar Anonim Şirketi</b> BEDELLİ SERMAYE ARTIRIMINDAN ELDE EDİLEN FONUN KULLANIM YERLERİNE İLİŞKİN DENETİMDEN SORUMLU KOMİTE RAPORU <a href="#">Haberin Devamı</a>
MEGMT	<b>02/02/2024 09:56 Mega Metal Sanayi Ve Ticaret A.Ş.</b> Yeni İş İlişkisi Hk. <a href="#">Haberin Devamı</a>
ASTOR	<b>02/02/2024 09:49 Astor Enerji A.Ş.</b> İhale Süreci Bildirimi <a href="#">Haberin Devamı</a>
GLCVY	<b>02/02/2024 09:48 Gelecek Varlık Yönetimi A.Ş.</b> İhale sonuçlarının ihaleyi açan bankanın ilgili kurulu tarafından onaylanması hk. <a href="#">Haberin Devamı</a>
BINHO	<b>02/02/2024 09:38 1000 Yatırımlar Holding A.Ş.</b> Yatırımlarımızdan Go Sharing B.V. Hakkında Bilgilendirme <a href="#">Haberin Devamı</a>
NUHCM	<b>01/02/2024 23:47 Nuh Çimento Sanayi A.Ş.</b> Olağan Genel Kurul Toplantısının Tarih,Yer ve Gündemi <a href="#">Haberin Devamı</a>
NUHCM	<b>01/02/2024 23:45 Nuh Çimento Sanayi A.Ş.</b> 01.01.2023 - 31.12.2023 Dönemi Konsolide Faaliyet Raporu <a href="#">Haberin Devamı</a>

### BİST-50 HİSSELERİ TEKNİK DEĞERLENDİRME

Kod	RSI			MOMENTUM			CCI			5HO	10HO	20HO	MACD	
	Değer	Sinyal	Bölge	Değer	Sinyal	Bölge	Değer	Sinyal	Bölge	Sinyal	Sinyal	Sinyal	Değer	Sinyal
XU030	73.20	-	AŞIRI ALIM	107.15	-	-	115.91	-	AŞIRI ALIM	-	-	-	216.27	-
XU050	74.73	-	AŞIRI ALIM	107.74	-	-	117.30	-	AŞIRI ALIM	-	-	-	188.71	-
XU100	75.95	-	AŞIRI ALIM	108.18	-	-	119.95	-	AŞIRI ALIM	-	-	-	219.38	-
XBANK	54.99	-	-	100.57	-	-	12.52	-	-	SATIŞ	-	-	143.31	-
XUSIN	75.19	-	AŞIRI ALIM	109.66	-	-	119.59	-	AŞIRI ALIM	-	-	-	301.75	-
AKBNK	49.44	SATIŞ	-	98.00	-	-	-87.22	-	-	SATIŞ	SATIŞ	SATIŞ	0.47	-
ALARK	69.78	SATIŞ	-	115.58	-	AŞIRI ALIM	99.67	-	-	-	-	-	4.02	-
ALFAS	61.01	-	-	110.12	-	AŞIRI ALIM	98.91	-	-	-	-	-	2.26	-
ARCLK	73.03	-	AŞIRI ALIM	111.63	-	AŞIRI ALIM	129.59	-	AŞIRI ALIM	-	-	-	3.69	-
ASELS	65.47	-	-	108.55	-	-	97.32	-	-	-	-	-	1.18	-
ASTOR	75.74	-	AŞIRI ALIM	112.01	-	AŞIRI ALIM	164.21	-	AŞIRI ALIM	-	-	-	4.84	-
BIMAS	66.22	SATIŞ	-	106.58	-	-	44.96	-	-	SATIŞ	-	-	16.36	-
BRSAN	59.31	-	-	113.63	-	AŞIRI ALIM	134.20	-	AŞIRI ALIM	-	-	-	1.08	-
CANTE	63.83	-	-	106.81	-	-	156.12	-	AŞIRI ALIM	-	-	-	0.26	-
CIMSA	71.18	-	AŞIRI ALIM	114.45	-	AŞIRI ALIM	153.96	-	AŞIRI ALIM	-	-	-	1.09	-
CWENE	64.41	-	-	112.26	-	AŞIRI ALIM	89.97	-	-	-	-	-	12.68	-
DOAS	70.49	-	AŞIRI ALIM	114.65	-	AŞIRI ALIM	136.47	-	AŞIRI ALIM	-	-	-	6.97	-
DOHOL	63.97	-	-	105.64	-	-	81.32	-	-	-	-	-	0.38	-
EKGYO	68.44	SATIŞ	-	104.86	-	-	48.74	-	-	SATIŞ	-	-	0.68	-
ENJSA	71.01	-	AŞIRI ALIM	111.36	-	AŞIRI ALIM	104.33	-	AŞIRI ALIM	-	-	-	1.99	-
ENKAI	74.01	-	AŞIRI ALIM	113.87	-	AŞIRI ALIM	163.63	-	AŞIRI ALIM	-	-	-	1.02	-
EREGL	55.26	-	-	103.38	-	-	47.63	-	-	-	-	-	0.42	-
EUPWR	54.29	-	-	101.31	-	-	2.06	-	-	-	SATIŞ	-	3.34	-
FROTO	73.92	-	AŞIRI ALIM	112.74	-	AŞIRI ALIM	126.98	-	AŞIRI ALIM	-	-	-	27.94	-
GARAN	56.49	-	-	102.40	-	-	72.06	-	-	-	-	-	1.14	-
GESAN	66.19	-	-	112.36	-	AŞIRI ALIM	138.48	-	AŞIRI ALIM	-	-	-	1.61	-
GUBRF	32.88	-	-	102.48	-	-	55.44	SATIŞ	-	SATIŞ	-	-	-19.46	-
HALKB	58.55	-	-	104.35	-	-	98.86	-	-	-	-	-	0.15	-
HEKTS	43.09	-	-	103.65	-	-	92.05	-	-	-	-	-	-0.59	-
ISCTR	57.17	-	-	102.16	-	-	48.25	-	-	-	-	-	0.50	-
KCHOL	72.19	-	AŞIRI ALIM	110.50	-	AŞIRI ALIM	164.60	-	AŞIRI ALIM	-	-	-	5.58	-
KLSEK	68.21	-	-	109.13	-	-	112.87	-	AŞIRI ALIM	-	-	-	2.12	-
KONTR	56.71	-	-	107.04	-	-	56.72	-	-	-	-	-	4.04	-
KOZAA	58.38	-	-	104.25	-	-	70.75	-	-	-	-	-	0.91	-
KOZAL	57.86	-	-	104.88	-	-	103.43	-	AŞIRI ALIM	-	-	-	0.12	-
KRDMD	72.45	-	AŞIRI ALIM	112.58	-	AŞIRI ALIM	160.55	-	AŞIRI ALIM	-	-	-	0.78	-
MGROS	75.50	-	AŞIRI ALIM	109.91	-	-	112.66	-	AŞIRI ALIM	-	-	-	17.32	-
ODAS	60.44	-	-	108.33	-	-	83.42	-	-	-	-	-	0.10	-
OYAKC	59.16	-	-	105.07	-	-	83.54	SATIŞ	-	-	-	-	1.27	-
PETKM	63.38	-	-	110.83	-	AŞIRI ALIM	88.79	-	-	-	-	-	0.65	-
PGSUS	67.35	-	-	107.12	-	-	113.80	-	AŞIRI ALIM	-	-	-	18.18	-
SAHOL	75.51	-	AŞIRI ALIM	112.66	-	AŞIRI ALIM	185.94	-	AŞIRI ALIM	-	-	-	2.95	-
SASA	48.02	SATIŞ	-	99.31	SATIŞ	-	20.43	-	-	SATIŞ	SATIŞ	SATIŞ	-0.22	-
SISE	60.04	-	-	104.52	-	-	97.92	-	-	-	-	-	0.66	-
SMRTG	58.97	-	-	105.53	-	-	82.50	-	-	-	-	-	1.04	-
TAVHL	79.59	-	AŞIRI ALIM	111.95	-	AŞIRI ALIM	127.33	-	AŞIRI ALIM	-	-	-	6.39	-
TCELL	76.70	-	AŞIRI ALIM	108.67	-	-	106.22	-	AŞIRI ALIM	-	-	-	3.09	-
THYAO	75.03	-	AŞIRI ALIM	112.49	-	AŞIRI ALIM	134.29	-	AŞIRI ALIM	-	-	-	8.59	-
TKFEN	69.59	SATIŞ	-	112.92	-	AŞIRI ALIM	187.06	-	AŞIRI ALIM	-	-	-	0.90	-
TOASO	71.90	-	AŞIRI ALIM	109.96	-	-	132.81	-	AŞIRI ALIM	-	-	-	6.55	-
TTKOM	71.17	-	AŞIRI ALIM	113.93	-	AŞIRI ALIM	88.39	-	-	-	-	-	2.05	-
TUPRS	65.91	-	-	109.99	-	-	126.41	-	AŞIRI ALIM	-	-	-	2.17	-
ULKER	72.92	-	AŞIRI ALIM	120.50	-	AŞIRI ALIM	117.31	-	AŞIRI ALIM	-	-	-	3.74	-
VESTL	84.44	-	AŞIRI ALIM	137.65	-	AŞIRI ALIM	149.70	-	AŞIRI ALIM	-	-	-	3.55	-
YKBNK	57.54	-	-	100.27	-	-	81.62	-	-	-	-	-	0.35	-

## BİST-100 HİSSELERİ HAREKETLİ ORTALAMA ve DESTEK DİRENÇ TABLOSU

Kod	Kapanış	Hareketli Ortalama				Değişim			Destek ve Direnç Seviyeleri						
		5 HO	10 HO	20 HO	50 HO	Günlük	Haftalık	Aylık	Destek 3	Destek 2	Destek 1	Pivot	Direnç 1	Direnç 2	Direnç 3
XU030	9,261.34	9,162.35	8,950.94	8,778.11	8,527.89	0.16%	3.14%	13.18%	8,984.20	9,097.24	9,179.29	9,292.33	9,374.38	9,487.42	9,569.47
XU050	7,628.58	7,538.52	7,352.46	7,196.21	6,978.66	0.16%	3.51%	13.62%	7,420.60	7,504.23	7,566.41	7,650.04	7,712.22	7,795.85	7,858.03
XU100	8,665.68	8,550.89	8,332.17	8,137.34	7,900.07	0.23%	3.83%	13.66%	8,463.58	8,542.89	8,604.28	8,683.59	8,744.98	8,824.29	8,885.68
XBANK	9,591.40	9,581.80	9,521.67	9,638.57	9,130.90	-1.15%	-0.09%	9.39%	9,188.04	9,366.78	9,479.09	9,657.83	9,770.14	9,948.88	10,061.19
XUSIN	13,179.71	12,971.13	12,594.69	12,201.90	12,142.04	0.10%	4.67%	11.46%	12,946.02	13,036.26	13,107.99	13,198.23	13,269.96	13,360.20	13,431.93
AEFES	149.40	144.26	139.67	135.41	127.56	-0.66%	7.40%	8.26%	143.73	145.67	147.53	149.47	151.33	153.27	155.13
AGHOL	235.60	234.22	227.82	223.01	207.26	-0.04%	2.88%	12.03%	227.00	230.00	232.80	235.80	238.60	241.60	244.40
AHGAZ	13.30	12.84	12.55	11.58	11.37	4.48%	5.72%	29.00%	11.54	12.11	12.70	13.27	13.86	14.43	15.02
AKBNK	39.26	39.64	39.75	40.59	38.13	-2.05%	-2.63%	7.44%	37.27	38.15	38.71	39.59	40.15	41.03	41.59
AKCNS	180.00	173.76	167.65	161.06	147.62	0.22%	8.63%	20.89%	168.93	172.07	176.03	179.17	183.13	186.27	190.23
AKFYE	19.50	19.95	19.47	18.60	16.97	-2.69%	3.17%	29.22%	18.62	19.05	19.27	19.70	19.92	20.35	20.57
AKSA	93.80	93.18	91.21	89.93	88.08	-1.00%	0.64%	-3.89%	89.50	91.30	92.55	94.35	95.60	97.40	98.65
AKSEN	36.98	36.25	35.13	34.05	32.60	1.87%	4.17%	23.10%	34.84	35.62	36.30	37.08	37.76	38.54	39.22
ALARK	109.80	108.70	102.80	98.67	95.48	-0.99%	5.98%	18.32%	104.37	106.33	108.07	110.03	111.77	113.73	115.47
ALBRK	4.23	4.26	4.20	4.09	3.98	-1.63%	-0.24%	10.16%	3.87	4.00	4.12	4.25	4.37	4.50	4.62
ALFAS	101.70	101.36	96.83	93.36	93.71	0.89%	8.19%	15.24%	96.07	98.23	99.97	102.13	103.87	106.03	107.77
ARCLK	146.80	143.30	139.06	134.74	132.10	0.55%	5.38%	14.33%	139.33	142.47	144.63	147.77	149.93	153.07	155.23
ASELS	51.15	51.06	49.57	48.60	47.59	-0.29%	4.01%	9.06%	49.53	50.22	50.68	51.37	51.83	52.52	52.98
ASGYO	17.31	16.50	16.08	15.45	15.33	5.10%	5.04%	17.76%	15.38	15.92	16.62	17.16	17.86	18.40	19.10
ASTOR	124.00	119.04	115.36	109.35	104.29	4.20%	9.73%	19.58%	113.43	117.47	120.73	124.77	128.03	132.07	135.33
BERA	12.98	12.95	12.43	12.08	12.24	-1.29%	5.53%	10.94%	12.55	12.76	12.87	13.08	13.19	13.40	13.51
BIENY	45.74	45.82	44.61	43.08	43.56	-1.42%	0.18%	7.52%	44.29	45.01	45.37	46.09	46.45	47.17	47.53
BIMAS	368.25	373.05	367.40	348.48	323.94	-1.54%	-0.54%	22.34%	351.17	358.58	363.42	370.83	375.67	383.08	387.92
BIOEN	19.83	19.71	19.32	18.97	19.04	0.25%	0.86%	12.10%	19.08	19.37	19.60	19.89	20.12	20.41	20.64
BOBET	37.40	37.52	36.31	35.06	32.65	-2.25%	0.86%	16.58%	35.61	36.45	36.93	37.77	38.25	39.09	39.57
BRSAN	633.50	617.60	589.85	585.85	610.68	0.96%	8.29%	-2.54%	568.17	592.83	613.17	637.83	658.17	682.83	703.17
BRYAT	2,830.00	2,642.00	2,521.50	2,448.45	2,475.16	4.14%	15.18%	13.88%	2,488.33	2,596.67	2,713.33	2,821.67	2,938.33	3,046.67	3,163.33
BUCIM	8.06	8.02	7.80	7.57	7.61	-2.30%	3.07%	10.56%	7.74	7.90	7.98	8.14	8.22	8.38	8.46
CANTE	18.50	18.14	17.81	17.36	17.64	0.71%	3.29%	8.19%	17.70	17.89	18.20	18.39	18.70	18.89	19.20
CCOLA	551.00	549.40	545.30	526.49	488.42	-0.72%	1.01%	5.56%	527.67	537.33	544.17	553.83	560.67	570.33	577.17
CIMSA	35.32	33.94	32.54	31.27	31.05	-1.06%	9.01%	16.72%	33.69	34.27	34.79	35.37	35.89	36.47	36.99
CWENE	332.00	331.60	318.13	311.33	289.11	-1.34%	4.08%	17.11%	317.42	324.33	328.17	335.08	338.92	345.83	349.67
DOAS	278.25	270.65	258.16	253.54	245.82	0.63%	10.31%	9.12%	265.17	269.58	273.92	278.33	282.67	287.08	291.42
DOHOL	13.30	13.31	12.98	12.65	12.17	-1.26%	1.06%	17.28%	12.62	12.94	13.12	13.44	13.62	13.94	14.12
ECILC	49.24	47.57	46.95	46.14	44.92	3.23%	3.62%	10.65%	46.50	47.16	48.20	48.86	49.90	50.56	51.60
ECZYT	280.75	281.30	277.28	268.95	276.42	-1.14%	-1.49%	6.34%	269.08	273.92	277.33	282.17	285.58	290.42	293.83
EGEEN	12,747.50	11,469.50	10,999.00	10,755.75	11,350.35	9.99%	19.25%	17.60%	10,972.50	11,327.50	12,037.50	12,392.50	13,102.50	13,457.50	14,167.50
EKGYO	9.93	10.11	9.89	9.14	8.01	-3.03%	-3.50%	38.88%	9.28	9.58	9.75	10.05	10.22	10.52	10.69
ENERY	154.10	145.38	139.96	131.24	131.88	7.24%	11.67%	32.73%	131.23	137.37	145.73	151.87	160.23	166.37	174.73
ENJSA	54.90	54.55	52.22	50.44	48.02	0.00%	7.12%	16.22%	53.20	53.90	54.40	55.10	55.60	56.30	56.80
ENKAI	39.08	37.60	36.33	35.52	34.62	1.09%	7.30%	16.31%	36.95	37.61	38.35	39.01	39.75	40.41	41.15
EREGL	43.46	43.48	43.03	43.29	41.81	-0.59%	0.37%	2.84%	42.31	42.81	43.13	43.63	43.95	44.45	44.77
EUPWR	177.30	180.10	177.79	175.09	167.55	-0.28%	-0.51%	3.08%	170.20	173.30	175.30	178.40	180.40	183.50	185.50
EUREN	17.27	17.00	16.30	15.93	15.39	1.71%	8.48%	15.36%	16.49	16.75	17.01	17.27	17.53	17.79	18.05
FROTO	898.00	877.30	851.80	820.25	798.39	1.24%	4.30%	17.39%	871.00	879.00	888.50	896.50	906.00	914.00	923.50
GARAN	63.90	63.83	62.93	63.57	60.24	-1.31%	1.19%	8.58%	61.08	62.37	63.13	64.42	65.18	66.47	67.23
GESAN	79.10	77.23	74.05	72.59	72.23	1.22%	8.36%	10.17%	73.95	75.70	77.40	79.15	80.85	82.60	84.30
GUBRF	144.90	145.90	143.34	142.59	229.71	-1.70%	-2.09%	-14.31%	138.83	141.57	143.23	145.97	147.63	150.37	152.03
GWIND	27.12	26.31	25.36	24.52	24.02	0.52%	8.13%	17.71%	25.90	26.24	26.68	27.02	27.46	27.80	28.24
HALKB	13.20	13.14	13.02	12.97	12.68	0.38%	0.38%	10.00%	12.83	12.97	13.09	13.23	13.35	13.49	13.61

## BİST-100 HİSSELERİ HAREKETLİ ORTALAMA ve DESTEK DİRENÇ TABLOSU

Kod	Kapanış	Hareketli Ortalama				Değişim			Destek ve Direnç Seviyeleri						
		5 HO	10 HO	20 HO	50 HO	Günlük	Haftalık	Aylık	Destek 3	Destek 2	Destek 1	Pivot	Direnç 1	Direnç 2	Direnç 3
HEKTS	17.90	17.84	17.56	17.70	19.91	-0.61%	1.53%	-11.74%	17.14	17.45	17.67	17.98	18.20	18.51	18.73
IPEKE	35.86	36.45	35.77	34.73	34.95	-3.65%	-1.48%	9.00%	32.59	34.19	35.03	36.63	37.47	39.07	39.91
ISCTR	25.56	25.56	25.16	25.34	23.83	-1.16%	1.03%	9.04%	24.43	24.95	25.25	25.77	26.07	26.59	26.89
ISDMR	37.36	36.74	35.90	35.63	35.15	1.30%	3.38%	4.71%	35.04	35.72	36.54	37.22	38.04	38.72	39.54
ISGYO	17.70	18.01	17.97	17.30	18.52	-0.95%	-5.20%	14.64%	16.94	17.27	17.49	17.82	18.04	18.37	18.59
ISMEN	34.96	34.57	32.83	32.36	31.32	-0.57%	4.11%	10.91%	33.60	34.16	34.56	35.12	35.52	36.08	36.48
IZENR	33.98	33.46	32.13	30.32	29.74	-1.74%	6.52%	21.88%	32.29	33.09	33.53	34.33	34.77	35.57	36.01
IZMDC	6.30	6.33	6.25	6.06	5.75	-1.41%	-2.17%	9.57%	6.10	6.20	6.25	6.35	6.40	6.50	6.55
KARSN	9.63	9.51	9.35	9.14	8.98	0.42%	1.58%	8.94%	9.25	9.40	9.51	9.66	9.77	9.92	10.03
KAYSE	37.56	36.46	35.15	34.04	35.71	1.51%	2.96%	7.25%	34.49	35.55	36.55	37.61	38.61	39.67	40.67
KCAER	41.64	39.78	38.30	35.32	31.61	4.89%	10.51%	38.34%	35.78	37.40	39.52	41.14	43.26	44.88	47.00
KCHOL	170.50	165.32	160.01	156.67	147.67	0.35%	6.56%	19.31%	165.10	167.50	169.00	171.40	172.90	175.30	176.80
KLSEK	75.30	73.94	71.70	68.08	68.20	-0.26%	4.58%	13.40%	71.47	72.63	73.97	75.13	76.47	77.63	78.97
KMPUR	66.90	66.77	66.48	63.70	62.62	-1.62%	-0.30%	11.97%	63.83	65.27	66.08	67.52	68.33	69.77	70.58
KONTR	243.40	244.50	240.77	236.89	230.79	-0.21%	-1.85%	1.97%	233.33	236.87	240.13	243.67	246.93	250.47	253.73
KONYA	8,447.50	7,899.50	7,681.50	7,442.88	8,131.85	5.59%	10.50%	12.33%	7,219.17	7,585.83	8,016.67	8,383.33	8,814.17	9,180.83	9,611.67
KORDS	84.55	83.49	81.75	80.67	79.67	-0.70%	2.55%	7.03%	81.35	82.85	83.70	85.20	86.05	87.55	88.40
KOZAL	49.10	49.18	48.29	46.60	47.30	-2.00%	0.61%	13.71%	46.03	47.45	48.27	49.69	50.51	51.93	52.75
KOZAL	21.08	20.94	20.58	20.32	20.82	-0.57%	0.96%	5.88%	19.87	20.41	20.75	21.29	21.63	22.17	22.51
KRDMD	28.10	27.23	26.28	25.90	24.58	0.57%	8.16%	11.51%	26.65	27.03	27.57	27.95	28.49	28.87	29.41
MAVI	144.00	142.58	137.10	130.25	117.72	-0.76%	5.42%	21.93%	136.30	139.00	141.50	144.20	146.70	149.40	151.90
MGROS	421.50	413.35	404.88	386.54	361.69	-0.06%	3.06%	23.61%	404.17	409.83	415.67	421.33	427.17	432.83	438.67
MIATK	45.20	42.57	38.18	36.62	36.91	2.73%	30.71%	13.85%	40.56	42.20	43.70	45.34	46.84	48.48	49.98
ODAS	9.36	9.26	9.11	8.79	9.19	0.32%	-0.43%	10.25%	8.99	9.15	9.25	9.41	9.51	9.67	9.77
OTKAR	490.50	482.05	471.50	455.80	440.91	0.93%	4.20%	15.55%	470.67	476.33	483.42	489.08	496.17	501.83	508.92
OYAKC	63.20	63.43	61.76	60.21	59.53	-1.71%	3.35%	9.63%	60.57	61.63	62.42	63.48	64.27	65.33	66.12
PENTA	20.14	20.03	19.34	18.86	19.28	-6.15%	4.62%	8.05%	17.10	18.62	19.38	20.90	21.66	23.18	23.94
PETKM	22.00	21.87	21.11	20.66	19.96	-1.70%	0.82%	17.77%	21.11	21.53	21.77	22.19	22.43	22.85	23.09
PGSUS	767.50	759.50	742.05	728.33	701.86	0.72%	2.95%	14.64%	735.50	748.50	758.00	771.00	780.50	793.50	803.00
QUAGR	4.02	4.03	4.03	4.01	4.98	-0.74%	-1.47%	-22.24%	3.94	3.97	4.00	4.03	4.06	4.09	4.12
SAHOL	77.40	74.13	71.64	69.57	65.08	5.45%	8.48%	27.51%	71.85	74.20	75.80	78.15	79.75	82.10	83.70
SASA	37.64	38.50	37.97	36.74	40.75	-2.94%	-1.10%	3.24%	35.45	36.45	37.05	38.05	38.65	39.65	40.25
SDTTR	374.00	377.35	362.90	335.74	300.36	-1.45%	7.78%	32.39%	362.00	367.50	370.75	376.25	379.50	385.00	388.25
SISE	49.98	49.83	48.89	48.43	47.80	-1.13%	1.75%	8.28%	47.99	48.91	49.45	50.37	50.91	51.83	52.37
SKBNK	4.79	4.88	4.94	4.85	5.63	-1.44%	-5.34%	12.44%	4.58	4.66	4.73	4.81	4.88	4.96	5.03
SMRTG	63.00	62.74	61.98	60.80	59.49	0.00%	0.56%	3.70%	59.45	60.70	61.85	63.10	64.25	65.50	66.65
SOKM	65.50	63.64	61.65	58.27	56.84	1.55%	6.33%	21.63%	61.00	61.90	63.70	64.60	66.40	67.30	69.10
TATEN	43.26	42.32	40.35	36.90	34.26	-2.61%	5.98%	33.19%	39.69	41.47	42.37	44.15	45.05	46.83	47.73
TAVHL	141.50	138.60	133.24	127.69	118.69	1.29%	6.63%	30.90%	135.63	137.57	139.53	141.47	143.43	145.37	147.33
TECELL	70.20	69.39	67.91	65.37	59.76	0.93%	1.74%	19.80%	67.72	68.73	69.47	70.48	71.22	72.23	72.97
THYAO	281.50	274.95	263.71	256.34	249.73	2.55%	8.27%	19.08%	267.08	271.67	276.58	281.17	286.08	290.67	295.58
TKFEN	44.04	41.89	40.54	39.28	40.54	-0.59%	10.49%	19.35%	41.98	42.68	43.36	44.06	44.74	45.44	46.12
TOASO	254.00	248.77	242.43	235.20	228.90	0.89%	4.23%	15.88%	245.67	248.83	251.42	254.58	257.17	260.33	262.92
TSKB	8.38	8.26	8.00	7.75	7.30	1.95%	3.08%	23.78%	8.02	8.12	8.25	8.35	8.48	8.58	8.71
TTKOM	33.36	33.20	31.74	30.06	26.75	-2.74%	2.33%	33.65%	31.69	32.51	32.93	33.75	34.17	34.99	35.41
TTRAK	822.50	804.60	764.40	736.25	710.36	0.37%	10.11%	16.83%	785.83	798.17	810.33	822.67	834.83	847.17	859.33
TUKAS	8.43	8.15	7.81	7.47	7.32	-1.86%	10.05%	18.73%	7.91	8.16	8.29	8.54	8.67	8.92	9.05
TUPRS	155.30	152.52	147.87	144.06	146.86	0.39%	5.22%	7.85%	149.43	151.57	153.43	155.57	157.43	159.57	161.43
ULKER	97.00	93.67	90.14	85.22	82.81	3.14%	6.53%	15.61%	91.33	92.87	94.93	96.47	98.53	100.07	102.13
VAKBN	14.16	14.27	14.21	14.33	13.93	-0.70%	-1.12%	8.42%	13.66	13.87	14.02	14.23	14.38	14.59	14.74
VESTL	67.20	62.08	55.62	51.96	51.30	3.54%	32.81%	44.27%	59.33	61.37	64.28	66.32	69.23	71.27	74.18
YEOTK	223.90	221.72	217.03	215.76	198.99	-0.80%	2.52%	23.77%	212.53	217.17	220.53	225.17	228.53	233.17	236.53
YKBNK	22.28	21.88	21.78	22.15	20.85	-0.36%	2.39%	12.75%	21.35	21.73	22.01	22.39	22.67	23.05	23.33
YYLGD	15.95	15.77	15.24	14.43	13.89	-1.60%	6.33%	23.84%	15.13	15.46	15.70	16.03	16.27	16.60	16.84
ZOREN	4.73	4.69	4.56	4.49	4.55	0.21%	4.88%	8.24%	4.57	4.64	4.69	4.76	4.81	4.88	4.93

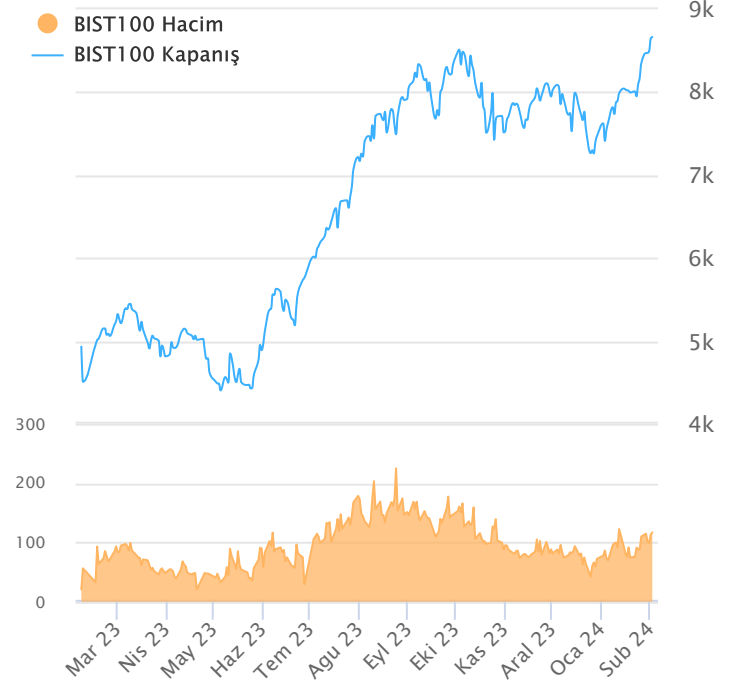
## ŞİRKET TEMETTÜ ÖDEMELERİ

Kod	Brüt Temettü (Bin TL)	Temettü Dağıtma Oranı	Hisse Başına Brüt Tutar (TL)	Hisse Başına Net Tutar (TL)	Temettü Verimi(%)	Temettü Dağıtma Tarihi	Ödemeye Kalan Gün	Ödeme Tarihleri
NUHCM	1,051,495	52.20%	7.00	6.30	2.14%	27.02.2024	23	Avans : 05.12.2023 - 27.02.2024

Yabancı Takas Oranı



BİST 100 Kapanış ve İşlem Hacmi(Milyar TL)



## TEKNİK GÖSTERGELER AÇIKLAMA

## RSI

RSI ilgili periyoddaki kapanış değerlerini periyodun bir önceki kapanış değerleriyle kıyaslayarak hesaplanan kısa ve orta vadeli trendin yönü hakkında öngörüde bulunmayı sağlayan bir göstergedir. İndikatör 0'la 100 arasında değer alır. RSI da genellikle 30 ve 70 referans değerleri kullanılmakla beraber 50 seviyesi de kullanılabilir. Genel kabul görmüş yaklaşım uygulamada, 30 referans değerinin altına inen RSI değerlerinin "aşırı satım", 70 değerinin üzerine çıkan RSI değerlerinin de "aşırı alım" işaret ettiği yönünde. RSI 'ın yorumlanışında kullanılan bir diğer yöntemse uyumsuzluklardır. Yükselen bir piyasada RSI daki yeni oluşan dip ve tepelerin bir önceki dip ve tepelerden daha yüksekte oluşması beklenirken, alçalan bir piyasada RSI daki dip ve tepelerin bir önceki dip ve tepelerden daha aşağıda oluşması beklenir. Bunun gerçekleşmediği durumlar uyumsuzluk olarak kabul edilebilir.

## Momentum

Belirlenmiş olan bir süre içinde fiyatların değişim hızını ölçen bir göstergedir. Son günün kapanışının, x gün önceki kapanışı bölünmesinin 100 ile çarpımı olarak hesaplanan Momentum'da bu iki günün eşit olduğu durumlarda bulunacak olan 100 değeri referans değeri olarak kabul edilir. Kullanım açısından 110 seviyenin üzeri "aşırı alım", 90 seviyesinin altı ise "aşırı satım" olarak kabul edilebilir. Ayrıca Momentum'la 100 referans çizginin kesişme noktalarında Momentum'un referans değerini yukarı kesmesi "al" aşağı kesmesi ise "sat" sinyali olarak kabul edilebilir. Uyumsuzluklar: Fiyatlar yükselirken ve yeni zirveler yaparken, göstergenin yeni zirve yapamaması veya fiyatlar yeni dip yaparken, göstergenin yeni dip yapmaması. Bu durumu trend değişikliğinin erken sinyali olarak değerlendirmek gerekebilir.

## MACD

Genelde 26 ve 12 günlük olarak kullanılan iki üssel hareketli ortalamaların farkı olan Macd, kısa vadeli üssel ortalamaların uzun vadeliye göre olan pozisyonlarını değerlendiren trendin yönü hakkında bilgi vermeye çalışır. MACD orta vadeli indikatörlerden biridir. Macd'nin 0 olduğu seviyede 12 günlük üssel hareketli ortalamaya 26 günlük üssel ortalamaya eşittir. 12 günlüğün 26 günlüğün üzerine çıktığı durumlarda ise Macd pozitif değerler alacaktır. Tersine 12 günlüğün 26 günlüğün altına indiği durumlarda ise Macd negatif olacaktır. Yorumlamalarda 12 günlük hareketli ortalamaların 26 günlük hareketli ortalamadan uzaklaştığı yani Macd'nin 0 değerinin altında yada üzerinde olduğu durumlar "al" ve "sat" olarak değerlendirilebilir. Ancak bu bölgelerde olmanın ürettikleri sinyaller referans değeri kullanan diğer göstergelere göre daha zayıftır. Fiyatların trend yönünde aşırı bir hareketi olduğunu söylese de dönüş zamanı hakkında kesin bilgiler vermez. Macd'nin yorumlanmasında önem taşıyan bir diğer yöntemde uyumsuzluklara dikkat edilmesidir.

## CCI

Mal piyasaları için Donald Lambert tarafından uyarlanmış olan CCI, hesaplanışındaki özellikler nedeniyle rahatlıkla hisse senedi piyasasına da kullanılan bir osilatördür. Bir çok analist bu göstereyi aşırı alım / aşırı satım bölgelerini gösteren osilatör olarak kullanır. CCI +100 ile -100 arasında bir değer alır. +100'ün üzerinde olması demek, kağıdın fiyatının aşırı yükselmiş olması, -100'un altında olması ise aşırı düşmüş olması demektir. ( "aşırı alım ve aşırı satım" ) CCI'nin yorumlanmasında önem taşıyan bir diğer yöntemde uyumsuzluklara dikkat edilmesidir

## Hareketli Ortalama (HO)

Hareketli Ortalama: bir dizinin verilen zaman aralığı içerisindeki ortalamasının hesaplanması için kullanılan bir yöntemdir. "Hareketli" kelimesi aslında ortalamaların durağan olmayıp zaman içinde eklenen veriye göre sürekli olarak kendini yeniden revize etmesi anlamında kullanılır. Kullandıkları datalarda hangi dönemin datalarına önem verdikleri açısından basit, ağırlıklı, üssel, üçgensel ve değişken olmak üzere beş farklı yöntemle hesaplanabilirler. Basit hareketli ortalamada periyod içindeki tüm günler aynı önemde kabul edilir. Ancak son günlerin önemini atlayan bu yaklaşıma karşı ağırlıklı hareketli ortalamada da ilk günlerin önemi azaltılarak ağırlık son günlere kaydırılır. Üssel hareketli ortalamada ise ağırlığın yine son günlere verilmesine karşın ilk günler ağırlıklı hareketli ortalamada olduğu gibi göz ardı edilmez

## Teknik Metodoloji ve Risk Uyarıları

Tabloların hazırlanmasında Finnet veri terminali kullanılmış olup, datalar Finnet tarafından sağlanmıştır. BİST-50 Hisseleri Teknik değerlendirme tablosunda, Bazı önemli teknik göstergeler, hareketli ortalamalar değerleri, sinyalleri, aşırı alım-satım bölgeleri belirtilmiştir. Destek, Direnç ve PIVOT seviyeleri Trive Yatırım'ın belirlediği destek ve direnç seviyeleri değildir. Tüm tablolarda yer alan veriler günlük güncellenmektedir. Tüm bu veriler Finnet veri terminalinden alınmıştır. Teknik göstergelerin son aldığı değerler belirtilmiştir. Sadece teknik göstergelere bakılıp yatırım kararı verilmesi doğru sonuçlar doğurmayabilir. Bu bültende hazırlanan tablolar tek başına yeterli bir gösterge olmayıp, temel ve diğer gelişmelerin devre dışı bırakıldığının unutulmaması gerekmektedir. Trive Yatırım'ın söz konusu bilgi ve görüşlerde meydana gelebilecek değişikliklerden yatırımcıları haberdar etme yükümlülüğü bulunmamaktadır. Trive Yatırım bu bilgilerin veya bu bilgilere dayalı olarak yapılan tahmin, çıkarım veya görüşlerin doğruluğu, tamlığı veya uygunluğuna ilişkin açık veya zımni hiçbir beyan veya taahhütte bulunmamaktadır.

## YASAL UYARI

Burada yer alan bilgiler Trive Yatırım tarafından genel bilgilendirme amacı ile hazırlanmıştır. Yatırım bilgi, yorum ve tavsiyeleri yatırım danışmanlığı kapsamında değildir. Yatırım danışmanlığı hizmeti, SPK tarafından yetkilendirilmiş yetkili kuruluşlar tarafından kişilerin risk ve getiri tercihleri dikkate alınarak sözleşme imzalanmak suretiyle kişiye özel olarak sunulmaktadır. Burada yer alan yorum ve tavsiyeler ise genel nitelikte olup tavsiyede bulunanların kişisel görüşlerine dayanmaktadır. Herhangi bir yatırım aracının alım-satım önerisi ya da getiri vaadi olarak yorumlanmamalıdır. Bu görüşler mali durumunuz ile risk ve getiri tercihlerinize uygun olmayabilir. Bu nedenle, sadece burada yer alan bilgilere dayanarak yatırım kararı verilmesi beklentilerinize uygun sonuçlar doğurmayabilir. Tüm veriler, Trive Yatırım tarafından güvenilir olduğuna inanılan kaynaklardan alınmıştır. Burada yer alan fiyatlar, veriler ve bilgilerin tam ve doğru olduğu garanti edilemez; içerik, haber verilmeksizin değiştirilebilir. Bu kaynakların kullanılması nedeni ile ortaya çıkabilecek hatalardan veya zararlardan kurum çalışanları ile Trive Yatırım sorumlu değildir.

Adres: Reşitpaşa Mah. Eski Büyükdere Cad. No:2 İç Kapı No: 6 Sarıyer / İstanbul [www.trive.com.tr](http://www.trive.com.tr)

Kaynaklar: Trive Yatırım Araştırma, Matiks ve Finnet

Raporu Hazırlayan Birim : Trive Yatırım Araştırma ve Strateji Departmanı

Mail: [destek@trive.com.tr](mailto:destek@trive.com.tr)

Tel: 444 39 34