

Borsa İstanbul	İşl. Hac.(Milyar TL)	Son	Gün %	Hafta %	Ay %
BİST 100	120.2	8,861	-0.53%	-3.47%	0.96%
BİST 30	81.6	9,327	-0.59%	-4.09%	-0.43%
BİST Sanayi	84.3	14,215	0.12%	-0.59%	6.37%
BİST Banka	11.1	9,389	-0.79%	-7.30%	-3.72%
Bist Tüm	190.0	10,570	-0.55%	-2.47%	3.49%

Borsa İstanbul	Piy.Değ. (Milyar TL)	Son	S1 Haf.	S1 Ay	S3 Ay
Yabancı Payı	1,906.8	36.96%	35.79%	37.02%	34.56%

Döviz Kurları	Düşük	Yüksek	Son	Gün %	Hafta %	Ay %
USDTRY	31.5611	31.8097	31.5917	0.06%	1.44%	3.39%
EURTRY	34.2510	34.5572	34.3670	0.28%	1.64%	4.59%
GBPTRY	40.0359	40.3697	40.2152	0.22%	1.72%	4.87%
EURUSD	1.0841	1.0876	1.0858	0.02%	0.12%	1.07%
GBPUSD	1.2671	1.2735	1.2706	0.12%	0.20%	1.34%

Döviz Sepetleri	Son	Gün %	Hafta %	Ay %
Sepet Kur	32.8020	0.72%	1.23%	3.25%
Dolar Endeksi (DXY)	103.7980	-0.03%	-0.03%	-0.63%

VİOP Sözleşme	Vadesi	VKGS	Son	Gün %	Hafta %	Ay %
F_XU0300424	30 Nis	56	9,853.75	-0.60%	-4.90%	-2.05%
F_XAUUSD0424	30 Nis	56	2,155.85	1.60%	4.76%	5.02%
F_USDTRY0324	29 Mar	24	32.80	1.12%	1.91%	1.56%
F_EURTRY0324	29 Mar	24	35.61	0.98%	1.89%	2.35%

Tahvil Faizleri	Düşük	Yüksek	Son	Önc. Gün	Önc. Haf	Önc. Ay
TL Referans Faiz	46.49	46.49	46.49	46.49	46.43	45.89
Türkiye 1 yıllık	45.02	46.07	46.07	44.58	41.25	40.41
Türkiye 2 yıllık	42.29	44.55	42.29	42.46	41.50	38.58
Türkiye 5 yıllık	26.13	26.59	26.55	25.65	25.93	24.28
Türkiye 10 yıllık	25.24	25.65	25.63	25.62	23.24	28.39
ABD 10 yıllık	4.12	4.23	4.14	4.22	4.31	4.09
Almanya 10 yıllık	2.30	2.40	2.32	2.40	2.47	2.30

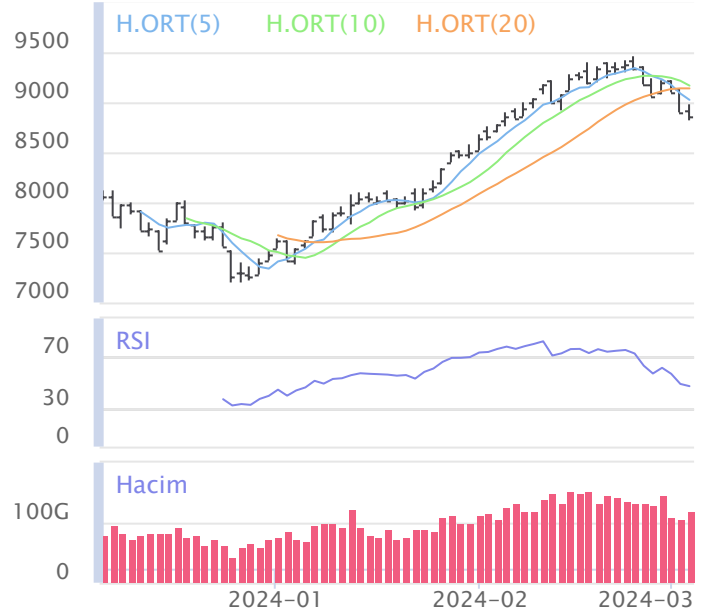
Emtia	Düşük	Yüksek	Son	Gün %	Hafta %	Ay %
Altın Ons	2,110.55	2,141.87	2,129.67	0.61%	4.90%	5.16%
Gram Altın	2,237.09	2,297.89	2,280.32	3.80%	7.58%	11.18%
Gümüş Ons	23.63	24.23	23.68	-0.94%	5.36%	5.93%
Gram Gümüş	23.99	24.66	24.05	-0.89%	6.86%	9.50%
Brent	82.39	83.83	82.62	-	0.26%	5.93%
WTI	77.23	78.96	77.73	-0.88%	-0.86%	6.63%

Dünya Endeksleri	Son	Gün %	Hafta %	Ay %
S&P 500	5,079	-1.02%	0.01%	2.75%
DOW 30	38,585	-1.04%	-0.99%	0.53%
NASDAQ	15,940	-1.65%	-0.60%	2.19%
CAC40	7,933	-0.30%	-0.20%	4.52%
DAX	17,698	-0.10%	0.81%	4.70%
FTSE	7,646	0.08%	-0.48%	0.44%
NIKKEI 225	40,098	-0.03%	2.19%	10.30%

En Çok Yükselen Hisseler XU100				En Çok Düşen Hisseler XU100			
	Gün %	Kapanış	Hacim		Gün %	Kapanış	Hacim
PENTA	9.99%	22.68	301.6	ALFAS	-7.36%	102.00	810.0
KOZAL	6.74%	24.40	6,792.0	ASTOR	-6.22%	114.60	2,561.3
IPEKE	4.40%	43.20	991.5	MIATK	-5.89%	74.25	3,881.4
AKSA	4.23%	108.40	379.3	PGSUS	-4.31%	800.00	3,553.6
TOASO	3.04%	262.75	1,832.9	EUREN	-4.13%	20.44	1,214.9
DOAS	2.80%	275.00	1,293.9	BUCIM	-3.75%	7.70	159.0
TTKOM	2.44%	31.04	989.6	SISE	-3.74%	48.90	4,281.9
ODAS	2.44%	10.49	1,629.4	KORDS	-3.45%	106.20	340.6
TUPRS	2.29%	165.10	6,428.5	ASELS	-3.33%	56.60	2,707.0
CIMSA	2.19%	34.60	463.5	KRDMD	-3.31%	25.70	1,174.0

Para Girişi Gözlenenler XU100				Hacmi En Yüksek Hisseler			
	Hacim	Kap.	Hac. %		Hacim	Kap.	Gün %
KOZAL	6,792	24.40	139.27%	THYAO	7,966	265.25	-1.94%
TUPRS	6,429	165.10	76.09%	KOZAL	6,792	24.40	6.74%
KOZAA	3,584	53.30	338.15%	TUPRS	6,429	165.10	2.29%
TOASO	1,833	262.75	146.73%	EREGL	5,564	45.40	-1.35%
DOAS	1,294	275.00	24.95%	SISE	4,282	48.90	-3.74%
IPEKE	991	43.20	209.55%	EKGYO	4,118	11.16	-2.19%
ENKAI	911	37.70	-14.48%	MIATK	3,881	74.25	-5.89%
CIMSA	463	34.60	33.91%	KOZAA	3,584	53.30	0.66%
AKFYE	411	29.02	2.38%	PGSUS	3,554	800.00	-4.31%
AKSA	379	108.40	32.66%	SASA	3,375	38.02	2.15%

BIST 100	USDTRY	10 Yıllık Faiz TR	XAUUSD
8,861	31.592	25.63	2,129.67
-0.53%	0.06%	0.07%	0.61%



XU100	Zarar Kes	Düşük	Yüksek	Aort	Son		
	8,594.37	8,814.80	8,970.75	8,860.52	8,860.52		
Performans				Dolar Bazında Performans			
Gün%	Haf%	Aylık%	Yb%	Gün%	Haf%	Aylık%	Yb%
-0.53	-3.47	0.96	18.61	-1.06	-4.59	-2.37	11.02
Destek 3	Destek 2	Destek 1	Kapanış	Direnç 1	Direnç 2	Direnç 3	
8,637.35	8,726.07	8,793.30	8,860.52	8,949.25	9,037.97	9,105.20	
İşlem Hacmi (mn TL)			Hareketli Ortalamalar (HO)				
Son	5 Günlük Ort.	5 HO	10 HO	20 HO	50 HO		
120,228	112,066	9,024.27	9,166.85	9,139.09	8,456.27		
5 gün ortalama hacmin %7 üzerinde			-1.81%	-3.34%	-3.05%	4.78%	
Teknik Göstergeler							
RSI		MOM		CCI		MACD	
47.37	AŞAĞI	95.15	AŞAĞI	-180.86	AŞAĞI	143.29	AŞAĞI

BİST 100 endeksinde ilk önemli destek seviyesi 8,793.30 seviyesinde bulunuyor. Bu seviyenin olası aşağı yönlü ataklarda aşağı yönlü kırılması durumunda zarar kes seviyesini 8,594.37 olarak değerlendirmekteyiz. Yukarı yönlü hareketlerde ise öncelikli direnç 8,949.25 seviyesinden geçmektedir. Bu direncin yukarı yönlü kırılması durumunda 9,105.20 seviyesini öncelikli kısa vadeli teknik hedef olarak değerlendirmekteyiz.

BİST 100 endeksi son işlem gününü %0.53 değer kaybıyla 8,860.52 seviyesinden tamamlamıştır. Endeks gün içinde en düşük 8,814.80 en yüksek 8,970.75 seviyesini gördü. Toplam işlem hacmi 190.0 milyar TL olarak gerçekleşti. Sektör endekslerinden en çok değer kazanan %4.13 ile BİST MADENCİLİK endeksi olurken, en çok değer kaybeden ise %2.57 ile BİST TEKNOLOJİ endeksi olarak gerçekleşti. İşlem hacmi en yüksek 84.3 milyar TL ile BİST SİNAİ oldu.

\*BİST 100 endeksi içerisinde yer alan 35 hissenin fiyatı artarken 65 hissenin fiyatı azaldı.

\*ABD borsalarının dünü negatif tamamladıkları gözlemlendi. Kapanışta S&P 500 %1.02, Dow Jones %1.04, Nasdaq %1.65 değer kaybetti.

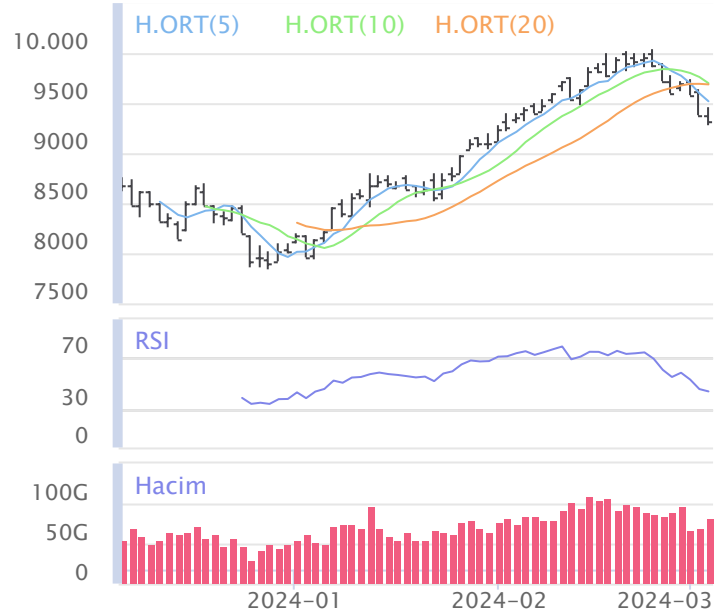
Avrupada Almanya DAX endeksi 0.1 düşerken İngiltere FTSE endeksi günü 0.08 yükselişle tamamladı.

Türkiye'nin 10 yıllık tahvil faizi bir önceki güne göre 1.1 baz puan yükselerek günü 25.63 seviyesinden tamamlamıştır.

ABD 10 yıllık tahvil faizinde bir önceki güne göre 8.2 baz puan düşerek günü 4.14 seviyesinden tamamlamıştır.

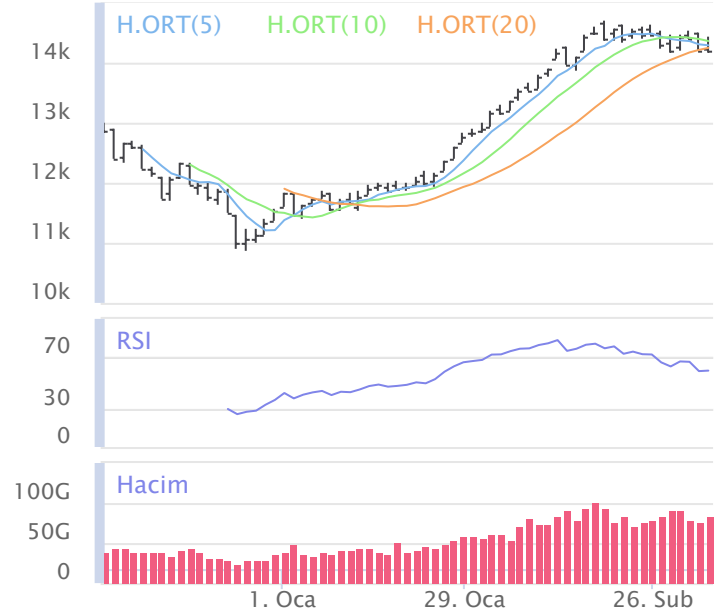
F_XU0300424	Zarar Kes	Düşük	Yüksek	Aort	Son		
	9,555.31	9,801.75	9,972.00	9,903.97	9,844.25		
Performans			Açık Pozisyon				
Gün%	Haf%	Sayısı	Değişimi				
-0.60%	-4.90%	253,060.0	538.0				
Destek 3	Destek 2	Destek 1	Kapanış	Direnç 1	Direnç 2	Direnç 3	
9,603.08	9,702.42	9,773.33	9,844.25	9,943.58	10,042.92	10,113.83	
İşlem Miktarı (Adet)			Hareketli Ortalamalar (HO)				
Son	5 Günlük Ort.	5 HO	10 HO	20 HO	50 HO		
194,849.00	189,699.67	10,077.70	10,303.38	10,321.84	9,793.33		
5 gün ortalama miktarın 3% üzerinde			-2.32%	-4.46%	-4.63%	0.52%	
Teknik Göstergeler							
RSI	MOM	CCI	MACD				
38.91	AŞAĞI	92.91	AŞAĞI	-170.13	YUKARI	56.87	AŞAĞI

BİST30 endeks vadeli işlem sözleşmesinde ilk destek 9,773.33 seviyesinde bulunuyor. Bu seviyenin aşağı yönlü kırılması durumunda zarar kes seviyesi 9,555.31 olarak değerlendirilebilir. Yukarı yönlü hareketlerde direnç 9,943.58 seviyesinden geçmektedir. Direnç seviyesinin yukarı yönlü kırılması durumunda 10,113.83 seviyesi öncelikli kısa vadeli teknik hedef olacaktır. Sözleşmede toplam açık pozisyon sayısı 253060 adet olup açık pozisyonda önceki işlem gününe göre 538 adetlik artış dikkat çekmektedir.



XUSIN	Zarar Kes	Düşük	Yüksek	Aort	Son		
	13,776.44	14,172.56	14,439.29	14,215.17	14,215.17		
Performans			Endekse Göre Performans				
Gün%	Haf%	Aylık%	Yb%	Gün%	Haf%	Aylık%	Yb%
0.12	-0.59	6.37	23.27	0.66	2.99	5.36	3.93
Destek 3	Destek 2	Destek 1	Kapanış	Direnç 1	Direnç 2	Direnç 3	
13,845.33	14,008.94	14,112.06	14,215.17	14,378.79	14,542.40	14,645.52	
İşlem Hacmi (mn TL)			Hareketli Ortalamalar (HO)				
Son	5 Günlük Ort.	5 HO	10 HO	20 HO	50 HO		
84,282	80,758	14,289.32	14,360.90	14,247.65	12,952.11		
5 gün ortalama hacmin %4 üzerinde			-0.52%	-1.01%	-0.23%	9.75%	
Teknik Göstergeler							
RSI	MOM	CCI	MACD				
60.11	YUKARI	98.76	YUKARI	-127.13	AŞAĞI	358.74	AŞAĞI

BİST sanayi endeksinde birinci destek seviyesi 14,112.06 seviyesinden geçmekte olup bu seviyenin aşağı yönlü kırılması durumunda zarar kes seviyesi olarak 13,776.44 seviyesi kullanılabilir. Yukarı yönlü ataklarda ise direnç 14,378.79 seviyelerinden geçmektedir. Bu direnç seviyesinin yukarı yönlü kırılması durumunda ise 14,645.52 seviyesi öncelikli kısa vadeli teknik hedef konumunda değerlendirilebilir.



XBANK	Zarar Kes	Düşük	Yüksek	Aort	Son		
	8,947.28	9,348.80	9,636.33	9,388.69	9,388.69		
Performans			Endekse Göre Performans				
Gün%	Haf%	Aylık%	Yb%	Gün%	Haf%	Aylık%	Yb%
-0.79	-7.30	-3.72	7.70	-0.26	-3.96	-4.63	-9.20
Destek 3	Destek 2	Destek 1	Kapanış	Direnç 1	Direnç 2	Direnç 3	
8,992.02	9,170.41	9,279.55	9,388.69	9,567.08	9,745.47	9,854.61	
İşlem Hacmi (mn TL)			Hareketli Ortalamalar (HO)				
Son	5 Günlük Ort.	5 HO	10 HO	20 HO	50 HO		
11,133	10,343	9,722.16	10,036.89	10,056.70	9,653.59		
5 gün ortalama hacmin %8 üzerinde			-3.43%	-6.46%	-6.64%	-2.74%	
Teknik Göstergeler							
RSI	MOM	CCI	MACD				
37.52	AŞAĞI	89.08	AŞAĞI	-173.56	YUKARI	9.21	AŞAĞI

BİST banka endeksinde ilk etapta olası geri çekilmelerde birinci destek seviyesi konumunda olan 9,279.55 seviyesinin alım yönünde izlenebileceği düşünülmektedir. Zarar kes seviyesini ise 8,947.28 seviyesi olarak belirlemektediriz. Alım pozisyonlarında bu seviyenin altına dikkat edilmelidir. Olası yukarı yönlü ataklarda ise ilk etapta 9,567.08 birinci direnç seviyesinin aşılması durumunda teknik olarak kısa vadede yukarı hareket hız kazanabilir. Olası böyle bir durumda 9,854.61 seviyesi öncelikli kısa vadeli teknik hedef konumunda olacaktır.



## Şirketlerden Haberler

VAKBN	<b>06/03/2024 01:19 Türkiye Vakıflar Bankası T.A.O.</b> Türkiye Vakıflar Bankası T.A.O. 2023 Entegre Faaliyet Raporu <a href="#">Haberin Devamı</a>
AYGAZ	<b>05/03/2024 21:45 Aygaz A.Ş.</b> Genel Kurul İşlemlerine İlişkin Bildirim <a href="#">Haberin Devamı</a>
PGSUS	<b>05/03/2024 20:16 Pegasus Hava Taşımacılığı A.Ş.</b> 2023 Yılına İlişkin Olağan Genel Kurul Toplantısı İçin Bilgilendirme Dokümanı <a href="#">Haberin Devamı</a>
VAKBN	<b>05/03/2024 19:14 Türkiye Vakıflar Bankası T.A.O.</b> 2023 Yılı Entegre Faaliyet Raporu Sorumluluk Beyanı <a href="#">Haberin Devamı</a>
VAKBN	<b>05/03/2024 19:14 Türkiye Vakıflar Bankası T.A.O.</b> 2023 Yılı Entegre Faaliyet Raporu <a href="#">Haberin Devamı</a>
MPARK	<b>05/03/2024 19:07 MLP Sağlık Hizmetleri A.Ş.</b> 05.03.2024 Tarihli Pay Geri Alım İşlemleri <a href="#">Haberin Devamı</a>
AVPGY	<b>05/03/2024 19:04 Avrupakent Gayrimenkul Yatırım Ortaklığı A.Ş.</b> 05.03.2024 tarihli Artaş İnşaat Sanayi ve Ticaret A.Ş.'nin 2024 yılında teslim edeceği projelerinin tanıtıldığı basın toplantısı hk. <a href="#">Haberin Devamı</a>
EREGL	<b>05/03/2024 18:58 Ereğli Demir ve Çelik Fabrikaları T.A.Ş.</b> 05.03.2024 Tarihli Pay Geri Alım İşlemleri <a href="#">Haberin Devamı</a>
ISFIN	<b>05/03/2024 18:51 İş Finansal Kiralama A.Ş.</b> 2023 yılı Olağan Genel Kurul Toplantısına Davet <a href="#">Haberin Devamı</a>
NATEN	<b>05/03/2024 18:45 Naturel Yenilenebilir Enerji Ticaret A.Ş.</b> 05.03.2024 Tarihli Pay Geri Alım İşlemleri <a href="#">Haberin Devamı</a>
MAGEN	<b>05/03/2024 18:33 Margün Enerji Üretim Sanayi Ve Ticaret A.Ş.</b> 05.03.2024 Tarihli Pay Geri Alım İşlemleri <a href="#">Haberin Devamı</a>
QUAGR	<b>05/03/2024 18:31 QUA Granite Hayal Yapı ve Ürünleri Sanayi Ticaret A.Ş.</b> Yeni İş İlişkisi <a href="#">Haberin Devamı</a>
KLGYO	<b>05/03/2024 18:26 Kiler Gayrimenkul Yatırım Ortaklığı Anonim Şirketi,Borsa İstanbul A.Ş.</b> Pay Piyasasında Volatilite Bazlı Tedbir Sistemi <a href="#">Haberin Devamı</a>
ENERY	<b>05/03/2024 18:26 Enerya Enerji A.Ş.</b> 05.03.2024 Tarihli Pay Geri Alım İşlemleri <a href="#">Haberin Devamı</a>
AHGAZ	<b>05/03/2024 18:25 Ahlatcı Doğal Gaz Dağıtım Enerji Ve Yatırım A.Ş.</b> 05.03.2024 Tarihli Pay Geri Alım İşlemleri <a href="#">Haberin Devamı</a>
SISE	<b>05/03/2024 18:25 Türkiye Şişe ve Cam Fabrikaları Anonim Şirketi</b> Payların Geri Alınmasına İlişkin Bildirim <a href="#">Haberin Devamı</a>
AGROT	<b>05/03/2024 18:16 Agrotech Yüksek Teknoloji Ve Yatırım A.Ş.</b> 05.03.2024 Tarihli Pay Geri Alımı <a href="#">Haberin Devamı</a>
TMSN	<b>05/03/2024 16:53 Tümosan Motor ve Traktör Sanayi A.Ş.,EREĞLİ TEKSTİL TURİZM SANAYİ VE TİCARET A.Ş.</b> Hisse Rehini Hk. <a href="#">Haberin Devamı</a>
SNICA	<b>05/03/2024 15:46 Sanica Isı Sanayi A.Ş.</b> Güneş Enerjisi Yatırımına (GES) İlişkin Yatırım Teşvik Belgesinin Alınması <a href="#">Haberin Devamı</a>
TAVHL	<b>05/03/2024 15:03 TAV Havalimanları Holding A.Ş.</b> 2023 Olağan Genel Kurul Toplantısı <a href="#">Haberin Devamı</a>
EKOS	<b>05/03/2024 14:28 Ekos Teknoloji Ve Elektrik A.Ş.</b> Cezayir'de yeni iş ilişkisine ilişkin sözleşme imzalanması <a href="#">Haberin Devamı</a>
MEGMT	<b>05/03/2024 14:02 Mega Metal Sanayi Ve Ticaret A.Ş.</b> 2023 yılı Olağan Genel Kurul Toplantısı Hk. <a href="#">Haberin Devamı</a>
KBORU	<b>05/03/2024 09:44 Kuzey Boru A.Ş.</b> Yeni İş İlişkisi <a href="#">Haberin Devamı</a>
HTTBT	<b>05/03/2024 09:38 Hitit Bilgisayar Hizmetleri A.Ş.</b> Hitit'in 2023 Yılı Faaliyet Raporu yayımlandı. <a href="#">Haberin Devamı</a>
OTKAR	<b>05/03/2024 02:10 Otokar Otomotiv Ve Savunma Sanayi Anonim Şirketi</b> Faaliyet Raporu Sorumluluk Beyanı <a href="#">Haberin Devamı</a>

### BİST-50 HİSSELERİ TEKNİK DEĞERLENDİRME

Kod	RSI			MOMENTUM			CCI			5HO	10HO	20HO	MACD	
	Değer	Sinyal	Bölge	Değer	Sinyal	Bölge	Değer	Sinyal	Bölge	Sinyal	Sinyal	Sinyal	Değer	Sinyal
XU030	43.96	-	-	94.15	-	-	-171.90	-	AŞIRI SATIM	-	-	-	113.78	-
XU050	45.06	-	-	94.44	-	-	-173.86	-	AŞIRI SATIM	-	-	-	104.64	-
XU100	47.37	-	-	95.15	-	-	-180.86	-	AŞIRI SATIM	-	-	-	143.29	-
XBANK	37.52	-	-	89.08	-	AŞIRI SATIM	-173.56	-	AŞIRI SATIM	-	-	-	9.21	-
XUSIN	60.11	-	-	98.76	-	-	-127.13	-	AŞIRI SATIM	-	-	-	358.74	-
AKBNK	43.24	-	-	90.53	-	-	-144.97	-	AŞIRI SATIM	-	-	-	0.01	-
ALARK	59.07	-	-	95.99	-	-	-22.70	-	-	-	-	-	5.95	-
ALFAS	44.91	SATIŞ	-	92.56	-	-	-136.82	-	AŞIRI SATIM	SATIŞ	SATIŞ	SATIŞ	0.73	-
ARCLK	56.02	-	-	99.07	-	-	-36.51	-	-	-	-	-	4.86	-
ASELS	49.46	SATIŞ	-	93.71	-	-	-110.63	-	AŞIRI SATIM	-	-	SATIŞ	2.29	-
ASTOR	42.29	SATIŞ	-	94.71	-	-	-223.65	-	AŞIRI SATIM	-	-	SATIŞ	1.28	-
BIMAS	46.20	-	-	92.48	-	-	-149.18	-	AŞIRI SATIM	-	-	-	4.69	-
BRSAN	53.87	-	-	99.07	-	-	-70.40	-	-	-	SATIŞ	-	21.41	-
CANTE	44.77	-	-	93.92	-	-	-93.16	-	-	-	-	-	-0.01	-
CIMSA	46.61	-	-	92.71	-	-	-82.17	-	-	-	-	-	0.22	-
CWENE	36.45	-	-	91.09	-	-	-122.22	-	AŞIRI SATIM	-	-	-	-5.61	-
DOAS	56.01	ALIŞ	-	100.09	ALIŞ	-	60.07	-	-	-	ALIŞ	ALIŞ	1.40	-
DOHOL	44.86	SATIŞ	-	95.73	-	-	-185.75	-	AŞIRI SATIM	-	-	-	0.14	-
EKGYO	61.57	-	-	102.10	-	-	14.67	-	-	SATIŞ	SATIŞ	-	0.48	-
ENJSA	53.58	-	-	96.58	-	-	-102.71	-	AŞIRI SATIM	-	-	SATIŞ	2.00	-
ENKAI	47.02	-	-	95.30	-	-	-68.22	ALIŞ	-	-	-	-	0.12	-
EREGL	47.70	SATIŞ	-	93.34	-	-	-97.76	-	-	-	-	-	0.46	-
EUPWR	35.80	-	-	91.03	-	-	-158.76	-	AŞIRI SATIM	-	-	-	-2.76	-
FROTO	58.86	-	-	100.97	ALIŞ	-	-20.26	-	-	-	-	-	35.38	-
GARAN	35.62	-	-	87.43	-	AŞIRI SATIM	-137.59	-	AŞIRI SATIM	-	-	-	-0.54	-
GESAN	36.58	-	-	89.91	-	AŞIRI SATIM	-152.16	-	AŞIRI SATIM	-	-	-	-0.46	-
GUBRF	50.07	-	-	94.24	-	-	-108.26	-	AŞIRI SATIM	-	-	SATIŞ	4.84	SATIŞ
HALKB	43.58	-	-	93.42	-	-	-143.35	-	AŞIRI SATIM	-	-	-	0.24	-
HEKTS	38.71	-	-	86.68	-	AŞIRI SATIM	-121.03	-	AŞIRI SATIM	-	-	-	-0.03	-
ISCTR	38.08	-	-	88.16	-	AŞIRI SATIM	-197.87	-	AŞIRI SATIM	-	-	-	0.09	-
KCHOL	45.32	-	-	94.94	-	-	-123.04	-	AŞIRI SATIM	-	-	-	1.49	-
KLSE	45.38	-	-	101.65	-	-	-71.32	-	-	-	-	-	1.04	-
KONTR	52.29	-	-	92.89	SATIŞ	-	-34.78	-	-	-	-	-	8.88	-
KOZAA	61.18	-	-	103.50	-	-	130.54	-	AŞIRI ALIM	-	-	-	0.94	ALIŞ
KOZAL	64.53	-	-	103.04	ALIŞ	-	126.13	-	AŞIRI ALIM	-	-	-	0.50	-
KRDMD	36.08	-	-	89.48	-	AŞIRI SATIM	-150.28	-	AŞIRI SATIM	-	-	-	-0.07	-
MGROS	65.40	-	-	103.01	-	-	55.74	-	-	-	ALIŞ	-	20.11	-
ODAS	59.67	-	-	101.55	-	-	82.29	-	-	ALIŞ	-	-	0.28	ALIŞ
OYAKC	51.77	-	-	94.34	-	-	-53.86	-	-	-	-	SATIŞ	1.69	-
PETKM	44.27	-	-	89.57	-	AŞIRI SATIM	-162.88	-	AŞIRI SATIM	-	-	-	0.43	-
PGSUS	48.05	SATIŞ	-	96.50	SATIŞ	-	-201.55	-	AŞIRI SATIM	-	-	SATIŞ	20.28	-
SAHOL	47.57	-	-	95.11	-	-	-143.35	-	AŞIRI SATIM	-	-	-	1.36	-
SASA	42.14	-	-	91.97	-	-	-97.11	-	-	-	-	-	-0.19	-
SISE	39.81	-	-	92.97	-	-	-167.64	-	AŞIRI SATIM	-	-	-	0.14	-
SMRTG	40.68	-	-	92.21	-	-	-122.31	-	AŞIRI SATIM	-	-	-	-0.12	-
TAVHL	57.91	-	-	93.56	-	-	-85.80	-	-	-	-	-	8.12	-
TCELL	41.01	-	-	96.73	-	-	-158.04	-	AŞIRI SATIM	-	-	-	-0.23	-
THYAO	40.62	-	-	94.99	-	-	-221.46	-	AŞIRI SATIM	-	-	-	1.47	-
TKFEN	46.76	SATIŞ	-	95.49	-	-	-198.73	-	AŞIRI SATIM	-	-	-	0.95	-
TOASO	55.06	ALIŞ	-	100.10	ALIŞ	-	-2.95	-	-	ALIŞ	ALIŞ	ALIŞ	4.91	-
TTKOM	47.62	-	-	97.55	-	-	-90.68	-	-	-	-	-	0.16	-
TUPRS	58.68	-	-	99.94	-	-	6.63	-	-	ALIŞ	ALIŞ	-	2.90	-
ULKER	52.30	-	-	99.71	-	-	-113.23	-	AŞIRI SATIM	-	-	SATIŞ	3.01	-
VESTL	48.29	-	-	83.24	-	AŞIRI SATIM	-121.44	-	AŞIRI SATIM	-	-	-	4.20	-
YKBNK	34.96	-	-	87.37	-	AŞIRI SATIM	-181.51	-	AŞIRI SATIM	-	-	-	-0.01	-

## BİST-100 HİSSELERİ HAREKETLİ ORTALAMA ve DESTEK DİRENÇ TABLOSU

Kod	Kapanış	Hareketli Ortalama				Değişim			Destek ve Direnç Seviyeleri						
		5 HO	10 HO	20 HO	50 HO	Günlük	Haftalık	Aylık	Destek 3	Destek 2	Destek 1	Pivot	Direnç 1	Direnç 2	Direnç 3
XU030	9,326.52	9,519.18	9,699.73	9,687.77	9,050.47	-0.59%	-4.09%	-0.43%	9,088.23	9,188.37	9,257.44	9,357.58	9,426.65	9,526.79	9,595.86
XU050	7,713.98	7,868.25	8,012.32	8,000.05	7,442.57	-0.54%	-3.93%	-0.05%	7,519.15	7,597.75	7,655.86	7,734.46	7,792.57	7,871.17	7,929.28
XU100	8,860.52	9,024.27	9,166.85	9,139.09	8,456.27	-0.53%	-3.47%	0.96%	8,637.35	8,726.07	8,793.30	8,882.02	8,949.25	9,037.97	9,105.20
XBANK	9,388.69	9,722.16	10,036.89	10,056.70	9,653.59	-0.79%	-7.30%	-3.72%	8,992.02	9,170.41	9,279.55	9,457.94	9,567.08	9,745.47	9,854.61
XUSIN	14,215.17	14,289.32	14,360.90	14,247.65	12,952.11	0.12%	-0.59%	6.37%	13,845.33	14,008.94	14,112.06	14,275.67	14,378.79	14,542.40	14,645.52
AEFES	145.70	149.40	151.85	154.34	143.31	-1.69%	-4.02%	-5.08%	137.30	140.30	143.00	146.00	148.70	151.70	154.40
AGHOL	257.50	255.20	258.60	258.73	234.33	0.68%	-0.96%	8.51%	246.67	249.83	253.67	256.83	260.67	263.83	267.67
AHGZ	13.22	13.43	13.29	13.32	12.07	-1.56%	1.23%	0.84%	12.51	12.83	13.02	13.34	13.53	13.85	14.04
AKBNK	39.38	40.15	41.27	41.22	40.17	0.92%	-5.34%	-2.09%	37.36	38.06	38.72	39.42	40.08	40.78	41.44
AKCNS	155.40	156.50	163.88	171.93	162.84	0.06%	-5.24%	-13.43%	148.17	150.13	152.77	154.73	157.37	159.33	161.97
AKFYE	29.02	27.71	27.47	26.13	21.04	2.04%	6.93%	42.39%	27.11	27.59	28.31	28.79	29.51	29.99	30.71
AKSA	108.40	107.06	108.40	103.56	96.10	4.23%	-4.91%	15.32%	96.40	100.00	104.20	107.80	112.00	115.60	119.80
AKSEN	37.06	37.40	37.86	38.30	35.15	-1.23%	-2.42%	-0.16%	35.32	35.98	36.52	37.18	37.72	38.38	38.92
ALARK	127.00	128.48	131.25	125.03	108.51	1.20%	-3.79%	12.19%	118.93	121.67	124.33	127.07	129.73	132.47	135.13
ALBRK	4.15	4.22	4.40	4.52	4.22	-0.48%	-5.90%	-5.03%	3.93	4.00	4.07	4.14	4.21	4.28	4.35
ALFAS	102.00	104.96	107.32	110.85	99.58	-7.36%	-3.95%	-4.49%	95.33	98.67	100.33	103.67	105.33	108.67	110.33
ARCLK	159.20	162.54	161.44	159.86	143.98	0.44%	-1.12%	9.57%	152.60	154.40	156.80	158.60	161.00	162.80	165.20
ASELS	56.60	59.05	61.11	58.07	52.05	-3.33%	-10.51%	8.12%	53.13	54.87	55.73	57.47	58.33	60.07	60.93
ASGYO	14.86	15.42	15.98	16.49	15.69	-2.56%	-6.89%	-13.00%	14.07	14.47	14.66	15.06	15.25	15.65	15.84
ASTOR	114.60	120.16	122.41	123.06	113.59	-6.22%	-6.83%	-8.76%	104.07	109.33	111.97	117.23	119.87	125.13	127.77
BERA	20.66	20.22	18.36	16.07	13.58	0.78%	14.27%	58.92%	19.31	19.97	20.31	20.97	21.31	21.97	22.31
BIENY	44.80	46.05	47.29	48.07	44.74	-1.80%	-4.72%	-3.16%	42.67	43.73	44.27	45.33	45.87	46.93	47.47
BIMAS	372.00	379.00	386.70	387.63	357.96	-0.27%	-3.38%	-1.13%	348.25	356.00	364.00	371.75	379.75	387.50	395.50
BIOEN	20.32	20.40	20.55	20.99	19.58	-0.39%	1.30%	0.30%	19.33	19.73	20.03	20.43	20.73	21.13	21.43
BOBET	35.12	36.83	37.52	38.16	35.71	-2.66%	-7.09%	-5.79%	33.56	34.32	34.72	35.48	35.88	36.64	37.04
BRSAN	694.50	707.30	703.10	693.25	632.21	-1.42%	0.43%	10.50%	645.17	664.83	679.67	699.33	714.17	733.83	748.67
BRYAT	4,160.00	4,206.50	3,964.75	3,620.50	2,914.03	0.97%	5.45%	47.65%	3,610.83	3,831.67	3,995.83	4,216.67	4,380.83	4,601.67	4,765.83
BUCIM	7.70	8.09	8.32	8.47	7.87	-3.75%	-6.21%	-5.29%	7.22	7.45	7.58	7.81	7.94	8.17	8.30
CANTE	17.93	18.03	18.44	18.70	17.80	0.73%	-0.94%	-3.60%	17.38	17.60	17.76	17.98	18.14	18.36	18.52
CCOLA	635.00	632.10	635.35	627.95	566.62	1.76%	0.79%	7.63%	605.83	611.67	623.33	629.17	640.83	646.67	658.33
CIMSA	34.60	34.50	35.88	36.66	33.22	2.19%	-3.08%	-1.87%	32.85	33.29	33.95	34.39	35.05	35.49	36.15
CWENE	293.75	301.05	313.05	328.78	312.06	-1.34%	-5.62%	-13.03%	282.83	287.92	290.83	295.92	298.83	303.92	306.83
DOAS	275.00	267.30	269.50	273.08	261.14	2.80%	4.07%	-3.34%	258.00	263.00	269.00	274.00	280.00	285.00	291.00
DOHOL	13.22	13.52	13.74	13.71	12.87	-2.00%	-3.99%	-1.20%	12.68	12.95	13.08	13.35	13.48	13.75	13.88
ECILC	52.05	52.55	52.48	53.08	48.53	1.17%	3.27%	4.10%	49.37	50.08	51.07	51.78	52.77	53.48	54.47
ECZYT	249.90	256.53	263.52	274.66	269.25	-0.83%	-2.76%	-13.15%	240.93	245.07	247.48	251.62	254.03	258.17	260.58
EGEEN	15,622.50	16,372.00	15,592.75	14,974.38	12,470.30	-0.32%	5.56%	18.37%	14,109.17	14,625.83	15,124.17	15,640.83	16,139.17	16,655.83	17,154.17
EKGYO	11.16	11.23	11.30	10.90	9.55	-2.19%	-1.24%	9.73%	10.31	10.73	10.94	11.36	11.57	11.99	12.20
ENERY	143.00	146.80	150.85	152.62	137.36	-2.05%	-5.49%	-5.61%	138.20	140.60	141.80	144.20	145.40	147.80	149.00
ENJSA	59.30	60.74	61.36	59.96	53.67	-1.41%	-3.26%	5.80%	56.80	57.70	58.50	59.40	60.20	61.10	61.90
ENKAI	37.70	37.40	38.55	39.18	36.77	1.51%	-1.00%	-2.53%	36.31	36.73	37.21	37.63	38.11	38.53	39.01
EREGL	45.40	45.96	46.56	46.79	44.44	-1.35%	-3.32%	4.32%	43.96	44.68	45.04	45.76	46.12	46.84	47.20
EUPWR	163.40	169.04	175.29	181.49	175.40	-1.74%	-7.79%	-8.41%	156.67	159.73	161.57	164.63	166.47	169.53	171.37
EUREN	20.44	19.99	18.59	18.02	16.61	-4.13%	21.16%	19.53%	18.09	19.27	19.85	21.03	21.61	22.79	23.37
FROTO	991.50	1,006.70	1,011.15	985.00	878.24	0.86%	-3.92%	8.54%	940.33	957.17	974.33	991.17	1,008.33	1,025.17	1,042.33
GARAN	59.80	61.51	63.68	64.51	62.97	-0.75%	-5.83%	-7.93%	57.23	58.37	59.08	60.22	60.93	62.07	62.78
GESAN	73.10	75.66	78.90	81.23	75.58	-1.22%	-9.08%	-9.64%	69.98	71.37	72.23	73.62	74.48	75.87	76.73
GUBRF	185.00	190.30	191.71	189.32	163.88	-1.49%	-0.80%	28.21%	172.03	177.47	181.23	186.67	190.43	195.87	199.63
GWIND	26.54	27.38	27.77	27.82	25.55	-1.70%	-5.89%	-1.56%	25.27	25.85	26.19	26.77	27.11	27.69	28.03
HALKB	13.63	14.23	14.69	14.41	13.38	-0.87%	-11.26%	2.71%	13.10	13.35	13.49	13.74	13.88	14.13	14.27

## BİST-100 HİSSELERİ HAREKETLİ ORTALAMA ve DESTEK DİRENÇ TABLOSU

Kod	Kapanış	Hareketli Ortalama				Değişim			Destek ve Direnç Seviyeleri						
		5 HO	10 HO	20 HO	50 HO	Günlük	Haftalık	Aylık	Destek 3	Destek 2	Destek 1	Pivot	Direnç 1	Direnç 2	Direnç 3
HEKTS	18.15	18.87	19.58	19.82	18.95	-1.94%	-6.59%	-1.04%	17.10	17.61	17.88	18.39	18.66	19.17	19.44
İPEKE	43.20	41.18	41.16	40.44	36.65	4.40%	6.77%	17.71%	38.83	40.63	41.91	43.71	44.99	46.79	48.07
İSCTR	10.10	10.64	11.03	10.93	10.31	-2.13%	-9.58%	-2.36%	9.69	9.89	10.00	10.20	10.31	10.51	10.62
İSDMR	39.38	40.12	40.48	40.22	37.41	-1.60%	-5.83%	5.92%	38.23	38.79	39.09	39.65	39.95	40.51	40.81
İSGYO	16.53	17.08	17.75	18.12	17.36	-2.07%	-6.56%	-6.82%	15.85	16.19	16.36	16.70	16.87	17.21	17.38
İSMEN	35.96	36.57	37.18	37.90	34.37	-1.10%	-3.07%	1.12%	34.59	35.15	35.55	36.11	36.51	37.07	37.47
İZENR	30.72	31.38	32.50	33.35	31.04	-0.13%	-4.89%	-11.32%	29.31	29.73	30.23	30.65	31.15	31.57	32.07
İZMDC	6.52	6.66	6.71	6.67	6.24	-1.81%	-2.98%	1.09%	6.20	6.34	6.43	6.57	6.66	6.80	6.89
KARSN	10.05	10.00	10.09	10.10	9.45	1.82%	1.11%	3.29%	9.41	9.67	9.86	10.12	10.31	10.57	10.76
KAYSE	34.50	35.43	35.90	36.31	34.89	-3.04%	-3.63%	-8.00%	32.74	33.62	34.06	34.94	35.38	36.26	36.70
KCAER	53.30	56.84	56.29	49.23	40.08	-3.18%	-18.06%	25.77%	45.95	49.10	51.20	54.35	56.45	59.60	61.70
KCHOL	165.20	166.82	170.75	171.32	160.43	0.43%	-5.33%	-2.36%	159.20	161.40	163.30	165.50	167.40	169.60	171.50
KLSEK	70.95	74.86	75.47	74.43	69.98	-1.80%	-14.26%	-5.15%	67.03	68.62	69.78	71.37	72.53	74.12	75.28
KMPUR	63.00	65.69	67.32	68.76	64.95	-3.00%	-7.08%	-6.04%	59.52	61.13	62.07	63.68	64.62	66.23	67.17
KONTR	271.00	276.75	284.05	271.69	248.72	-0.82%	-1.99%	9.85%	247.83	258.17	264.58	274.92	281.33	291.67	298.08
KONYA	10,320.00	10,038.50	9,487.25	9,217.50	8,153.10	-0.84%	16.74%	22.86%	9,586.67	9,893.33	10,106.67	10,413.33	10,626.67	10,933.33	11,146.67
KORDS	106.20	101.85	97.85	94.01	85.58	-3.45%	11.38%	23.27%	96.30	100.60	103.40	107.70	110.50	114.80	117.60
KOZAA	53.30	51.61	51.36	51.10	47.82	0.66%	7.72%	6.60%	47.77	50.33	51.82	54.38	55.87	58.43	59.92
KOZAL	24.40	22.89	23.02	22.88	21.25	6.74%	10.91%	14.23%	20.95	21.93	23.17	24.15	25.39	26.37	27.61
KRDMD	25.70	26.69	27.55	28.18	26.59	-3.31%	-6.75%	-7.69%	24.37	25.03	25.37	26.03	26.37	27.03	27.37
MAVI	139.00	140.40	140.12	142.67	133.07	-1.42%	0.07%	-4.86%	134.50	136.40	137.70	139.60	140.90	142.80	144.10
MGROS	479.75	482.70	477.68	462.24	410.83	1.21%	2.07%	9.53%	459.00	463.75	471.75	476.50	484.50	489.25	497.25
MIATK	74.25	76.75	75.33	65.96	48.80	-5.89%	-6.01%	49.34%	61.45	66.35	70.30	75.20	79.15	84.05	88.00
ODAS	10.49	10.26	10.28	10.05	9.22	2.44%	5.43%	10.07%	9.79	10.06	10.27	10.54	10.75	11.02	11.23
OTKAR	480.00	491.90	507.65	510.25	472.65	0.42%	-4.57%	-3.61%	442.00	456.00	468.00	482.00	494.00	508.00	520.00
OYAKC	67.50	68.87	69.78	67.98	62.74	-0.74%	1.12%	6.64%	65.10	66.30	66.90	68.10	68.70	69.90	70.50
PENTA	22.68	21.19	21.42	21.36	19.82	9.99%	5.49%	13.06%	19.85	20.41	21.55	22.11	23.25	23.81	24.95
PETKM	22.66	23.45	24.26	24.09	21.73	-1.31%	-5.50%	1.80%	21.51	22.09	22.37	22.95	23.23	23.81	24.09
PGSUS	800.00	836.50	838.45	824.63	758.27	-4.31%	-3.44%	1.78%	739.83	768.67	784.33	813.17	828.83	857.67	873.33
QUAGR	4.11	4.23	4.33	4.38	4.32	-1.91%	-2.61%	1.99%	3.92	4.02	4.06	4.16	4.20	4.30	4.34
SAHOL	76.75	78.14	79.82	80.01	72.58	-0.20%	-6.40%	0.26%	73.82	74.68	75.72	76.58	77.62	78.48	79.52
SASA	38.02	38.57	39.54	40.39	38.27	2.15%	-4.90%	-2.76%	35.08	36.14	37.08	38.14	39.08	40.14	41.08
SDTTR	363.75	373.85	389.05	400.89	353.48	0.41%	-8.03%	-5.89%	346.17	353.08	358.42	365.33	370.67	377.58	382.92
SISE	48.90	50.35	51.14	51.68	49.39	-3.74%	-3.55%	-2.20%	47.43	48.13	48.51	49.21	49.59	50.29	50.67
SKBNK	4.51	4.64	4.77	4.90	4.79	-1.10%	-4.65%	-7.39%	4.29	4.49	4.45	4.54	4.61	4.70	4.77
SMRTG	62.70	63.75	66.26	68.25	63.32	1.05%	-6.63%	-2.64%	57.43	59.57	61.13	63.27	64.83	66.97	68.53
SOKM	63.35	65.16	67.37	69.13	62.25	-1.93%	-6.15%	-3.58%	60.07	61.38	62.37	63.68	64.67	65.98	66.97
TATEN	37.24	38.32	40.39	41.96	38.12	0.49%	-7.96%	-14.98%	35.23	36.05	36.65	37.47	38.07	38.89	39.49
TAVHL	164.10	169.22	169.12	163.85	139.70	-1.20%	-2.26%	14.20%	155.60	158.10	161.10	163.60	166.60	169.10	172.10
TCELL	63.60	65.23	65.97	67.13	64.90	-0.55%	-2.90%	-9.21%	60.98	61.97	62.78	63.77	64.58	65.57	66.38
THYAO	265.25	274.25	278.78	281.78	263.78	-1.94%	-5.35%	-8.30%	253.58	258.92	262.08	267.42	270.58	275.92	279.08
TKFEN	44.02	45.82	46.34	45.85	41.58	-1.83%	-5.01%	-0.27%	42.29	43.15	43.59	44.45	44.89	45.75	46.19
TOASO	262.75	261.85	265.00	261.26	243.22	3.04%	-1.22%	3.44%	242.50	248.75	255.75	262.00	269.00	275.25	282.25
TSKB	8.11	8.11	8.19	8.63	7.94	1.50%	-0.49%	-2.64%	7.57	7.73	7.92	8.08	8.27	8.43	8.62
TTKOM	31.04	31.19	31.90	32.14	30.20	2.44%	-3.24%	-6.73%	29.15	29.69	30.37	30.91	31.59	32.13	32.81
TTRAK	856.50	859.00	857.05	845.80	776.64	1.48%	0.94%	1.36%	757.17	779.83	818.17	840.83	879.17	901.83	940.17
TUKAS	9.21	8.87	8.79	8.71	7.89	-0.54%	8.10%	8.10%	8.65	8.88	9.04	9.27	9.43	9.66	9.82
TUPRS	165.10	162.92	162.87	163.26	152.11	2.29%	3.06%	6.45%	153.77	157.03	161.07	164.33	168.37	171.63	175.67
ULKER	103.50	104.84	105.97	106.67	93.52	-0.96%	-5.99%	6.70%	97.83	100.17	101.83	104.17	105.83	108.17	109.83
VAKBN	13.70	14.06	14.46	14.42	14.15	-0.58%	-6.16%	-2.91%	13.14	13.36	13.53	13.75	13.92	14.14	14.31
VESTL	76.00	80.03	85.45	84.00	64.39	-0.65%	-10.32%	15.59%	71.65	73.20	74.60	76.15	77.55	79.10	80.50
YEOTK	224.00	235.10	247.08	244.78	220.40	-2.57%	-10.40%	0.27%	207.97	214.73	219.37	226.13	230.77	237.53	242.17
YKBNK	21.30	22.31	23.07	23.23	22.20	-1.66%	-8.35%	-6.08%	20.15	20.73	21.01	21.59	21.87	22.45	22.73
YYLGD	15.05	15.14	15.59	16.04	14.78	-1.89%	-2.40%	-4.87%	14.18	14.60	14.82	15.24	15.46	15.88	16.10
ZOREN	5.40	5.46	5.63	5.49	4.86	1.50%	0.37%	14.16%	4.87	5.08	5.24	5.45	5.61	5.82	5.98

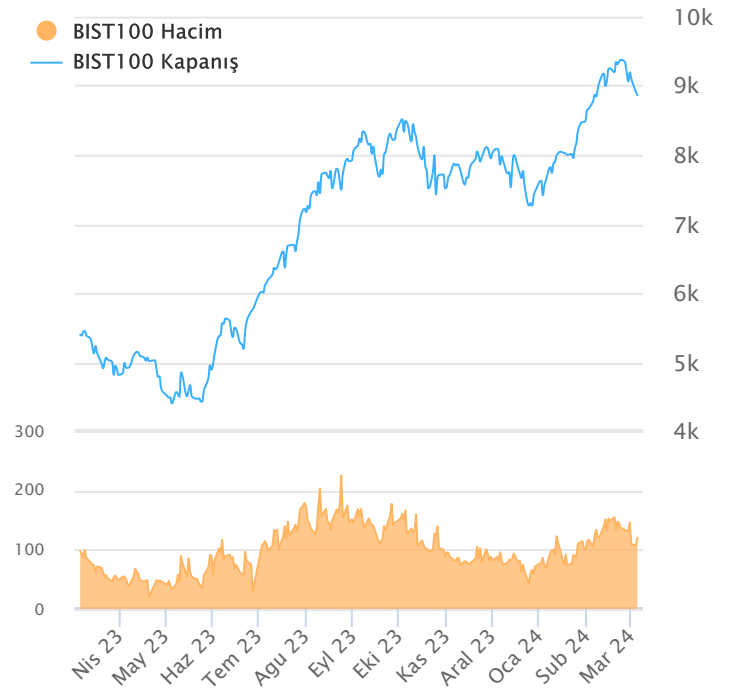
## ŞİRKET TEMETTÜ ÖDEMELERİ

Kod	Brüt Temettü (Bin TL)	Temettü Dağıtım Oranı	Hisse Başına Brüt Tutar (TL)	Hisse Başına Net Tutar (TL)	Temettü Verimi(%)	Temettü Dağıtım Tarihi	Ödemeye Kalan Gün	Ödeme Tarihleri
ANHYT	1,000,000	36.00%	2.33	2.09	4.80%	26.03.2024	21	26.03.2024
BRKVY	16,944	7.85%	0.30	0.27	0.14%	26.03.2024	21	26.03.2024
EGPRO	791,185	-	9.77	8.79	4.57%	26.03.2024	21	Avans : 13.07.2023 - 14.09.2023 - 09.01.2024 - 26.03.2024
KTLEV	294,388	39.24%	1.64	1.47	1.52%	26.03.2024	21	26.03.2024
TTRAK	6,300,000	67.44%	62.96	56.66	7.35%	01.04.2024	27	01.04.2024
AKSA	1,618,750	97.99%	5.00	4.50	4.61%	03.04.2024	29	03.04.2024
OTKAR	720,000	36.59%	6.00	5.40	1.25%	03.04.2024	29	03.04.2024
TUPRS	20,000,000	37.33%	10.38	9.34	6.29%	03.04.2024	29	03.04.2024
AYGAZ	1,505,635	25.29%	6.85	6.17	4.51%	04.04.2024	30	04.04.2024
TOASO	10,000,000	66.30%	20.00	18.00	7.61%	04.04.2024	30	04.04.2024
AGESA	300,000	21.84%	1.67	1.50	2.53%	15.04.2024	41	15.04.2024
SELEC	155,250	69.55%	0.25	0.23	0.45%	18.04.2024	44	18.04.2024
CEMTS	75,000	90.79%	0.15	0.14	1.32%	29.04.2024	55	29.04.2024
SISE	2,200,000	12.85%	0.72	0.65	1.47%	31.05.2024	87	31.05.2024

Yabancı Takas Oranı



BİST 100 Kapanış ve İşlem Hacmi(Milyar TL)



## TEKNİK GÖSTERGELER AÇIKLAMA

## RSI

RSI ilgili periyoddaki kapanış değerlerini periyodun bir önceki kapanış değerleriyle kıyaslayarak hesaplanan kısa ve orta vadeli trendin yönü hakkında öngörüde bulunmayı sağlayan bir göstergedir. İndikatör 0'la 100 arasında değer alır. RSI da genellikle 30 ve 70 referans değerleri kullanılmakla beraber 50 seviyesi de kullanılabilir. Genel kabul görmüş yaklaşım uygulamada, 30 referans değerinin altına inen RSI değerlerinin "aşırı satım", 70 değerinin üzerine çıkan RSI değerlerinin de "aşırı alım" işaret ettiği yönünde. RSI 'ın yorumlanışında kullanılan bir diğer yöntemse uyumsuzluklardır. Yükselen bir piyasada RSI daki yeni oluşan dip ve tepelerin bir önceki dip ve tepelerden daha yüksekte oluşması beklenirken, alçalan bir piyasada RSI daki dip ve tepelerin bir önceki dip ve tepelerden daha aşağıda oluşması beklenir. Bunun gerçekleşmediği durumlar uyumsuzluk olarak kabul edilebilir.

## Momentum

Belirlenmiş olan bir süre içinde fiyatların değişim hızını ölçen bir göstergedir. Son günün kapanışının, x gün önceki kapanışı bölünmesinin 100 ile çarpımı olarak hesaplanan Momentum'da bu iki günün eşit olduğu durumlarda bulunacak olan 100 değeri referans değeri olarak kabul edilir. Kullanım açısından 110 seviyenin üzeri "aşırı alım", 90 seviyesinin altı ise "aşırı satım" olarak kabul edilebilir. Ayrıca Momentum'la 100 referans çizginin kesişme noktalarında Momentum'un referans değerini yukarı kesmesi "al" aşağı kesmesi ise "sat" sinyali olarak kabul edilebilir. Uyumsuzluklar: Fiyatlar yükselirken ve yeni zirveler yaparken, göstergenin yeni zirve yapamaması veya fiyatlar yeni dip yaparken, göstergenin yeni dip yapmaması. Bu durumu trend değişikliğinin erken sinyali olarak değerlendirmek gerekebilir.

## MACD

Genelde 26 ve 12 günlük olarak kullanılan iki üssel hareketli ortalamaların farkı olan Macd, kısa vadeli üssel ortalamaların uzun vadeliye göre olan pozisyonlarını değerlendiren trendin yönü hakkında bilgi vermeye çalışır. MACD orta vadeli indikatörlerden biridir. Macd'nin 0 olduğu seviyede 12 günlük üssel hareketli ortalamaya 26 günlük üssel ortalamaya eşittir. 12 günlük 26 günlük üzerine çıktığı durumlarda ise Macd pozitif değerler alacaktır. Tersine 12 günlük 26 günlük altına indiği durumlarda ise Macd negatif olacaktır. Yorumlamalarda 12 günlük hareketli ortalamaların 26 günlük hareketli ortalamadan uzaklaştığı yani Macd'nin 0 değerinin altında yada üzerinde olduğu durumlar "al" ve "sat" olarak değerlendirilebilir. Ancak bu bölgelerde olmanın ürettikleri sinyaller referans değeri kullanan diğer göstergelere göre daha zayıftır. Fiyatların trend yönünde aşırı bir hareketi olduğunu söylese de dönüş zamanı hakkında kesin bilgiler vermez. Macd'nin yorumlanmasında önem taşıyan bir diğer yöntemde uyumsuzluklara dikkat edilmesidir.

## CCI

Mal piyasaları için Donald Lambert tarafından uyarlanmış olan CCI, hesaplanışındaki özellikler nedeniyle rahatlıkla hisse senedi piyasasına da kullanılan bir osilatördür. Bir çok analist bu göstergesi aşırı alım / aşırı satım bölgelerini gösteren osilatör olarak kullanır. CCI +100 ile -100 arasında bir değer alır. +100'ün üzerinde olması demek, kağıdın fiyatının aşırı yükselmiş olması, -100'ün altında olması ise aşırı düşmüş olması demektir. ( "aşırı alım ve aşırı satım" ) CCI'nin yorumlanmasında önem taşıyan bir diğer yöntemde uyumsuzluklara dikkat edilmesidir

## Hareketli Ortalama (HO)

Hareketli Ortalama: bir dizinin verilen zaman aralığı içerisindeki ortalamasının hesaplanması için kullanılan bir yöntemdir. "Hareketli" kelimesi aslında ortalamaların durağan olmayıp zaman içinde eklenen veriye göre sürekli olarak kendini yeniden revize etmesi anlamında kullanılır. Kullandıkları datalarda hangi dönemin datalarına önem verdikleri açısından basit, ağırlıklı, üssel, üçgen ve değişken olmak üzere beş farklı yöntemle hesaplanabilirler. Basit hareketli ortalamada periyod içindeki tüm günler aynı önemde kabul edilir. Ancak son günlerin önemini atlayan bu yaklaşıma karşı ağırlıklı hareketli ortalamada da ilk günlerin önemi azaltılarak ağırlık son günlere kaydırılır. Üssel hareketli ortalamada ise ağırlığın yine son günlere verilmesine karşın ilk günler ağırlıklı hareketli ortalamada olduğu gibi göz ardı edilmez

## Teknik Metodoloji ve Risk Uyarıları

Tabloların hazırlanmasında Finnet veri terminali kullanılmış olup, datalar Finnet tarafından sağlanmıştır. BİST-50 Hisseleri Teknik değerlendirme tablosunda, Bazı önemli teknik göstergeler, hareketli ortalamalar değerleri, sinyalleri, aşırı alım-satım bölgeleri belirtilmiştir. Destek, Direnç ve PIVOT seviyeleri Trive Yatırım'ın belirlediği destek ve direnç seviyeleri değildir. Tüm tablolarda yer alan veriler günlük güncellenmektedir. Tüm bu veriler Finnet veri terminalinden alınmıştır. Teknik göstergelerin son aldığı değerler belirtilmiştir. Sadece teknik göstergelere bakılıp yatırım kararı verilmesi doğru sonuçlar doğurmayabilir. Bu bültende hazırlanan tablolar tek başına yeterli bir gösterge olmayıp, temel ve diğer gelişmelerin devre dışı bırakıldığının unutulmaması gerekmektedir. Trive Yatırım'ın söz konusu bilgi ve görüşlerde meydana gelebilecek değişikliklerden yatırımcıları haberdar etme yükümlülüğü bulunmamaktadır. Trive Yatırım bu bilgilerin veya bu bilgilere dayalı olarak yapılan tahmin, çıkarım veya görüşlerin doğruluğu, tamlığı veya uygunluğuna ilişkin açık veya zımni hiçbir beyan veya taahhütte bulunmamaktadır.

## YASAL UYARI

Burada yer alan bilgiler Trive Yatırım tarafından genel bilgilendirme amacı ile hazırlanmıştır. Yatırım bilgi, yorum ve tavsiyeleri yatırım danışmanlığı kapsamında değildir. Yatırım danışmanlığı hizmeti, SPK tarafından yetkilendirilmiş yetkili kuruluşlar tarafından kişilerin risk ve getiri tercihleri dikkate alınarak sözleşme imzalanmak suretiyle kişiye özel olarak sunulmaktadır. Burada yer alan yorum ve tavsiyeler ise genel nitelikte olup tavsiyede bulunanların kişisel görüşlerine dayanmaktadır. Herhangi bir yatırım aracının alım-satım önerisi ya da getiri vaadi olarak yorumlanmamalıdır. Bu görüşler mali durumunuz ile risk ve getiri tercihlerinize uygun olmayabilir. Bu nedenle, sadece burada yer alan bilgilere dayanarak yatırım kararı verilmesi beklentilerinize uygun sonuçlar doğurmayabilir. Tüm veriler, Trive Yatırım tarafından güvenilir olduğuna inanılan kaynaklardan alınmıştır. Burada yer alan fiyatlar, veriler ve bilgilerin tam ve doğru olduğu garanti edilemez; içerik, haber verilmeksizin değiştirilebilir. Bu kaynakların kullanılması nedeni ile ortaya çıkabilecek hatalardan veya zararlardan kurum çalışanları ile Trive Yatırım sorumlu değildir.

Adres: Reşitpaşa Mah. Eski Büyükdere Cad. No:2 İç Kapı No: 6 Sarıyer / İstanbul [www.trive.com.tr](http://www.trive.com.tr)

Kaynaklar: Trive Yatırım Araştırma, Matrics ve Finnet

Raporu Hazırlayan Birim : Trive Yatırım Araştırma ve Strateji Departmanı

Mail: [destek@trive.com.tr](mailto:destek@trive.com.tr)

Tel: 444 39 34