

Borsa İstanbul	İşl. Hac.(Milyar TL)	Son	Gün %	Hafta %	Ay %
BİST 100	125.5	8,869	1.05%	4.66%	16.26%
BİST 30	86.2	9,441	0.79%	3.83%	14.95%
BİST Sanayi	71.9	13,517	1.14%	5.29%	15.21%
BİST Banka	17.0	9,866	1.17%	3.21%	12.24%
Bist Tüm	184.5	10,329	1.13%	5.03%	17.59%

Borsa İstanbul	Piy.Değ. (Milyar TL)	Son	S1 Haf.	S1 Ay	S3 Ay
Yabancı Payı	1,762.7	37.02%	37.31%	37.01%	35.55%

Döviz Kurları	Düşük	Yüksek	Son	Gün %	Hafta %	Ay %
USDTRY	30.4433	30.8281	30.5531	-0.01%	0.67%	2.38%
EURTRY	32.6994	33.1253	32.8967	0.12%	-0.14%	0.62%
GBPTRY	38.1484	38.6547	38.5407	0.51%	-0.07%	1.47%
EURUSD	1.0723	1.0764	1.0756	0.13%	-0.82%	-1.68%
GBPUSD	1.2530	1.2603	1.2600	0.50%	-0.76%	-0.95%

Döviz Sepetleri	Son	Gün %	Hafta %	Ay %
Sepet Kur	31.6982	-0.23%	0.31%	1.55%
Dolar Endeksi (DXY)	104.2130	-0.23%	0.79%	1.74%

VİOP Sözleşme	Vadesi	VKGS	Son	Gün %	Hafta %	Ay %
F_XU0300224	29 Şub	23	9,659.50	0.29%	2.79%	11.23%
F_XAUUSD0224	29 Şub	23	2,042.00	0.60%	-0.64%	-1.64%
F_USDTRY0224	29 Şub	23	31.24	-0.25%	-0.10%	-0.75%
F_EURTRY0224	29 Şub	23	33.60	-0.25%	-1.17%	-2.80%

Tahvil Faizleri	Düşük	Yüksek	Son	Önc. Gün	Önc. Haf	Önc. Ay
TL Referans Faiz	45.89	45.89	45.89	46.03	43.51	41.97
Türkiye 1 yıllık	40.32	40.68	40.41	41.07	41.86	38.59
Türkiye 2 yıllık	38.58	41.15	38.58	39.01	41.46	36.92
Türkiye 5 yıllık	23.77	24.41	24.28	24.80	24.35	24.90
Türkiye 10 yıllık	27.49	28.72	28.39	29.26	25.14	26.89
ABD 10 yıllık	4.08	4.17	4.09	4.16	4.05	4.02
Almanya 10 yıllık	2.29	2.34	2.30	2.32	2.27	2.19

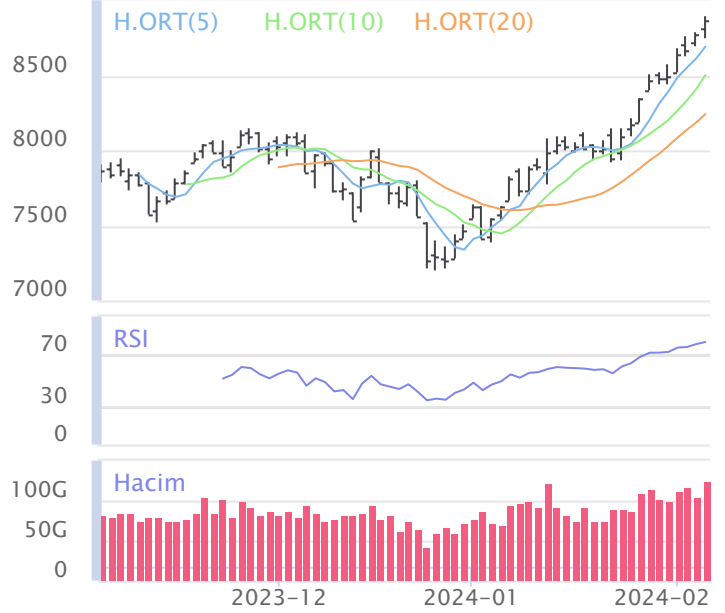
Emtia	Düşük	Yüksek	Son	Gün %	Hafta %	Ay %
Altın Ons	2,022.98	2,038.93	2,035.77	0.53%	-0.01%	-0.40%
Gram Altın	2,053.60	2,060.40	2,059.47	0.42%	0.27%	0.28%
Gümüş Ons	22.26	22.49	22.42	0.30%	-3.22%	-3.26%
Gram Gümüş	21.88	22.16	22.02	0.26%	-2.62%	-0.99%
Brent	77.57	78.95	78.58	0.75%	-4.68%	-0.24%
WTI	72.45	73.83	73.52	0.86%	-5.43%	-0.60%

Dünya Endeksleri	Son	Gün %	Hafta %	Ay %
S&P 500	4,954	0.23%	0.59%	5.47%
DOW 30	38,521	0.37%	0.14%	2.82%
NASDAQ	15,609	0.07%	0.64%	7.47%
CAC40	7,639	0.65%	-0.50%	2.94%
DAX	17,033	0.76%	0.36%	2.65%
FTSE	7,681	0.90%	0.19%	-0.11%
NIKKEI 225	36,161	-0.53%	0.26%	8.34%

En Çok Yükselen Hisseler XU100				En Çok Düşen Hisseler XU100			
	Gün %	Kapanış	Hacim		Gün %	Kapanış	Hacim
VESTL	9.96%	72.30	470.2	BRYAT	-2.22%	2,755.00	172.0
SDTTR	9.96%	425.00	1,026.5	TTRAK	-1.42%	833.00	602.4
MIATK	9.92%	54.65	2,720.7	TTKOM	-1.26%	32.86	1,491.1
TATEN	7.31%	47.00	856.2	BRSAN	-1.19%	621.00	797.8
ALFAS	7.02%	114.30	1,704.7	KCAER	-1.18%	41.88	576.9
ZOREN	5.71%	5.00	2,584.2	TCELL	-1.00%	69.35	2,323.5
AKFYE	5.50%	21.50	415.0	QUAGR	-0.99%	3.99	271.7
PETKM	5.39%	23.46	4,464.0	EUREN	-0.94%	16.94	291.5
CIMSA	5.33%	37.14	1,026.5	GUBRF	-0.90%	143.00	1,107.4
ULKER	5.05%	101.90	1,023.4	ASTOR	-0.88%	124.50	1,837.0

Para Girişi Gözlenenler XU100				Hacmi En Yüksek Hisseler			
	Hacim	Kap.	Hac. %		Hacim	Kap.	Gün %
EREGL	6,677	44.20	73.49%	THYAO	14,757	291.00	0.61%
SASA	6,475	39.80	20.06%	EREGL	6,677	44.20	1.56%
PETKM	4,464	23.46	256.41%	SASA	6,475	39.80	1.79%
EKGYO	4,229	10.45	46.24%	PETKM	4,464	23.46	5.39%
MIATK	2,721	54.65	34.97%	AKBNK	4,398	41.04	2.04%
ZOREN	2,584	5.00	389.97%	EKGYO	4,229	10.45	2.75%
GARAN	2,513	65.05	49.47%	TUPRS	3,922	154.50	-0.39%
SISE	2,167	50.10	27.25%	YKBNK	3,842	22.82	0.62%
KONTR	2,058	251.75	65.96%	ISCTR	3,015	26.12	1.01%
ALFAS	1,705	114.30	29.96%	SAHOL	2,892	77.35	1.05%

BIST 100	USDTRY	10 Yıllık Faiz TR	XAUUSD
8,869	30.553	28.39	2,035.77
1.05%	-0.01%	0.08%	0.53%



XU100	Zarar Kes	Düşük	Yüksek	Aort	Son		
	8,601.00	8,751.16	8,890.52	8,869.14	8,869.14		
Performans			Dolar Bazında Performans				
Gün%	Haf%	Aylık%	Yb%	Gün%	Haf%	Aylık%	Yb%
1.05	4.66	16.26	18.73	0.71	4.00	13.47	14.52
Destek 3	Destek 2	Destek 1	Kapanış	Direnç 1	Direnç 2	Direnç 3	
8,644.00	8,697.58	8,783.36	8,869.14	8,922.72	8,976.30	9,062.08	
İşlem Hacmi (mn TL)			Hareketi Ortalamalar (HO)				
Son	5 Günlük Ort.	5 HO	10 HO	20 HO	50 HO		
125,465	115,971	8,690.86	8,500.74	8,241.88	7,931.65		
5 gün ortalama hacmin %8 üzerinde			2.05%	4.33%	7.61%	11.82%	
Teknik Göstergeler							
RSI	MOM	CCI	MACD				
79.90	YUKARI	109.62	AŞAĞI	125.43	YUKARI	257.43	YUKARI

BİST 100 endeksinde ilk önemli destek seviyesi 8,783.36 seviyesinde bulunuyor. Bu seviyenin olası aşağı yönlü ataklarda aşağı yönlü kırılması durumunda zarar kes seviyesini 8,601.00 olarak değerlendirmekteyiz. Yukarı yönlü hareketlerde ise öncelikli direnç 8,922.72 seviyesinden geçmektedir. Bu direncin yukarı yönlü kırılması durumunda 9,062.08 seviyesini öncelikli kısa vadeli teknik hedef olarak değerlendirmekteyiz.

BIST 100 endeksi son işlem gününü %1.05 değer kazancıyla 8,869.14 seviyesinden tamamlamıştır. Endeks gün içinde en düşük 8,751.16 en yüksek 8,890.52 seviyesini gördü. Toplam işlem hacmi 184.5 milyar TL olarak gerçekleşti. Sektör endekslerinden en çok değer kazanan %5.75 ile BIST BİLİŞİM endeksi olurken, en çok değer kaybeden ise -%1.04 ile BIST İLETİŞİM endeksi olarak gerçekleşti. İşlem hacmi en yüksek 71.9 milyar TL ile BIST SİNAİ oldu.

\*BİST 100 endeksi içerisinde yer alan 75 hissenin fiyatı artarken 24 hissenin fiyatı azaldı. 1 hissenin fiyatında değişim olmadı.

ABD borsalarının dünü pozitif tamamladıkları gözlemlendi. Kapanışta S&P 500 %0.23, Dow Jones %0.37, Nasdaq %0.07 değer kazandı.

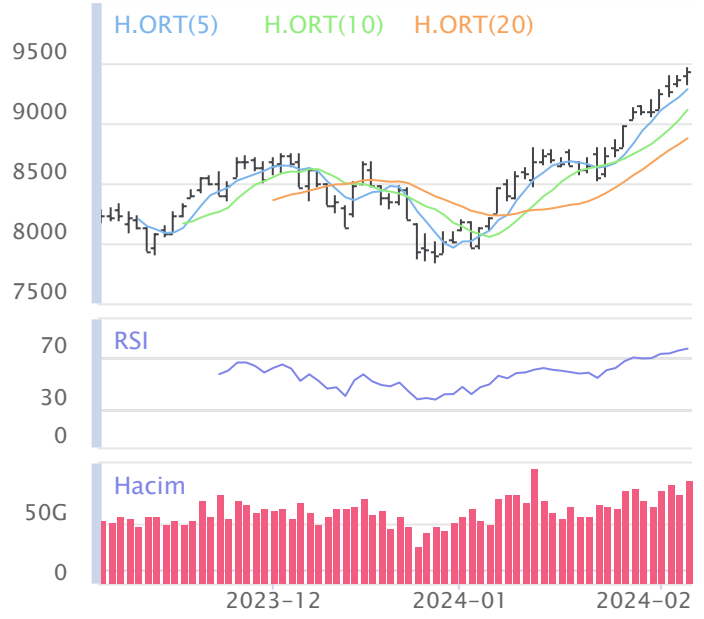
Avrupada Almanya DAX endeksi 0.76 yükselirken İngiltere FTSE endeksi günü 0.90 yükselişle tamamladı.

Türkiye'nin 10 yıllık tahvil faizi bir önceki güne göre 86.3 baz puan düşerek günü 28.39 seviyesinden tamamlamıştır.

ABD 10 yıllık tahvil faizinde bir önceki güne göre 7.2 baz puan düşerek günü 4.09 seviyesinden tamamlamıştır.

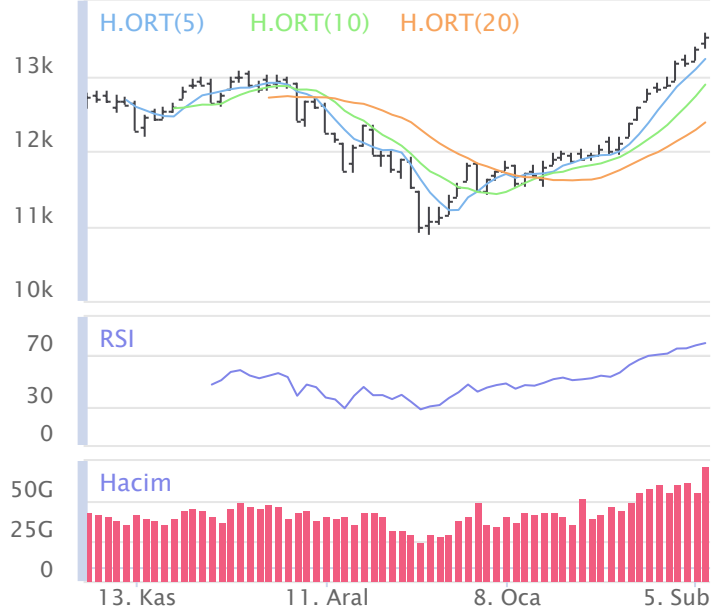
F_XU0300224	Zarar Kes	Düşük	Yüksek	Aort	Son	
	9,352.40	9,560.00	9,734.00	9,644.30	9,666.75	
Performans			Açık Pozisyon			
Gün%	Haf%	Sayısı	Değişimi			
0.29%	2.79%	280,554.0	7,177.0			
Destek 3	Destek 2	Destek 1	Kapanış	Direnç 1	Direnç 2	Direnç 3
9,399.17	9,479.58	9,573.17	9,666.75	9,747.17	9,827.58	9,921.17
İşlem Miktarı (Adet)			Hareketli Ortalamalar (HO)			
Son	5 Günlük Ort.	5 HO	10 HO	20 HO	50 HO	
169,857.00	159,231.00	9,548.15	9,407.13	9,221.10	9,083.86	
5 gün ortalama miktarın 7% üzerinde			1.24%	2.76%	4.83%	6.42%
Teknik Göstergeler						
RSI	MOM	CCI	MACD			
68.50	106.29	110.33	170.83	YUKARI		

BİST30 endeks vadeli işlem sözleşmesinde ilk destek 9,573.17 seviyesinde bulunuyor. Bu seviyenin aşağı yönlü kırılması durumunda zarar kes seviyesi 9,352.40 olarak değerlendirilebilir. Yukarı yönlü hareketlerde direnç 9,747.17 seviyesinden geçmektedir. Direnç seviyesinin yukarı yönlü kırılması durumunda 9,921.17 seviyesi öncelikli kısa vadeli teknik hedef olacaktır. Sözleşmede toplam açık pozisyon sayısı 280554 adet olup açık pozisyonda önceki işlem gününe göre 7177 adetlik artış dikkat çekmektedir.



XUSIN	Zarar Kes	Düşük	Yüksek	Aort	Son		
	13,108.84	13,351.64	13,567.38	13,517.23	13,517.23		
Performans			Endekse Göre Performans				
Gün%	Haf%	Aylık%	Yb%	Gün%	Haf%	Aylık%	Yb%
1.14	5.29	15.21	17.22	0.09	0.60	-0.90	-1.27
Destek 3	Destek 2	Destek 1	Kapanış	Direnç 1	Direnç 2	Direnç 3	
13,174.38	13,263.01	13,390.12	13,517.23	13,605.86	13,694.49	13,821.60	
İşlem Hacmi (mn TL)			Hareketli Ortalamalar (HO)				
Son	5 Günlük Ort.	5 HO	10 HO	20 HO	50 HO		
71,901	63,339	13,223.98	12,882.01	12,378.13	12,166.01		
5 gün ortalama hacmin %14 üzerinde			2.22%	4.93%	9.20%	11.11%	
Teknik Göstergeler							
RSI	MOM	CCI	MACD				
79.29	111.56	123.20	378.64	YUKARI			

BİST sanayi endeksinde birinci destek seviyesi 13,390.12 seviyesinden geçmekte olup bu seviyenin aşağı yönlü kırılması durumunda zarar kes seviyesi olarak 13,108.84 seviyesi kullanılabilir. Yukarı yönlü ataklarda ise direnç 13,605.86 seviyelerinden geçmektedir. Bu direnç seviyesinin yukarı yönlü kırılması durumunda ise 13,821.60 seviyesi öncelikli kısa vadeli teknik hedef konumunda değerlendirilebilir.



XBANK	Zarar Kes	Düşük	Yüksek	Aort	Son		
	9,545.68	9,707.05	9,871.69	9,865.87	9,865.87		
Performans			Endekse Göre Performans				
Gün%	Haf%	Aylık%	Yb%	Gün%	Haf%	Aylık%	Yb%
1.17	3.21	12.24	13.18	0.12	-1.39	-3.46	-4.67
Destek 3	Destek 2	Destek 1	Kapanış	Direnç 1	Direnç 2	Direnç 3	
9,593.41	9,650.23	9,758.05	9,865.87	9,922.69	9,979.51	10,087.33	
İşlem Hacmi (mn TL)			Hareketli Ortalamalar (HO)				
Son	5 Günlük Ort.	5 HO	10 HO	20 HO	50 HO		
16,973	16,421	9,695.27	9,617.44	9,661.79	9,190.15		
5 gün ortalama hacmin %3 üzerinde			1.76%	2.58%	2.11%	7.35%	
Teknik Göstergeler							
RSI	MOM	CCI	MACD				
60.88	103.38	174.99	159.18	YUKARI			

BİST banka endeksinde ilk etapta olası geri çekilmelerde birinci destek seviyesi konumunda olan 9,758.05 seviyesinin alım yönünde izlenebileceği düşüncesindeyiz. Zarar kes seviyesini ise 9,545.68 seviyesi olarak belirlemekteyiz. Alım pozisyonlarında bu seviyenin altına dikkat edilmeli. Olası yukarı yönlü ataklarda ise ilk etapta 9,922.69 birinci direnç seviyesinin aşılması durumunda teknik olarak kısa vadede yukarı hareket hız kazanabilir. Olası böyle bir durumda 10,087.33 seviyesi öncelikli kısa vadeli teknik hedef konumunda olacaktır.



## Şirketlerden Haberler

MPARK	<b>06/02/2024 20:59 MLP Sağlık Hizmetleri A.Ş.</b> 06.02.2024 Tarihli Pay Geri Alım İşlemleri <a href="#">Haberin Devamı</a>
KAREL	<b>06/02/2024 19:19 Karel Elektronik Sanayi ve Ticaret A.Ş.</b> Yeni Sipariş Alımı <a href="#">Haberin Devamı</a>
SARKY	<b>06/02/2024 18:36 Sarkuysan Elektrolitik Bakır Sanayi Ve Ticaret A.Ş.</b> 06.02.2024 Tarihli Pay Geri Alım İşlemleri <a href="#">Haberin Devamı</a>
ENERY	<b>06/02/2024 18:31 Enerya Enerji A.Ş.</b> 06.02.2024 Tarihli Pay Geri Alım İşlemleri <a href="#">Haberin Devamı</a>
AHGAZ	<b>06/02/2024 18:30 Ahlatıcı Doğal Gaz Dağıtım Enerji Ve Yatırım A.Ş.</b> 06.02.2024 Tarihli Pay Geri Alım İşlemleri <a href="#">Haberin Devamı</a>
EGEEN	<b>06/02/2024 18:22 Ege Endüstri Ve Ticaret Anonim Şirketi</b> Uzun Vadeli Çerçeve Sözleşme İmzalanması hk. <a href="#">Haberin Devamı</a>
NATEN	<b>06/02/2024 18:17 Naturel Yenilenebilir Enerji Ticaret A.Ş.</b> Sermaye Piyasası Kurulu Kayıtlı Sermaye Sistemi Tebliği Çerçevesinde Kayıtlı Sermaye Tavan Artışı ve Süre Uzatımı Hk. <a href="#">Haberin Devamı</a>
IZMDC	<b>06/02/2024 18:11 İzmir Demir Çelik Sanayi A.Ş.</b> 06.02.2024 Tarihli IZMDC Pay Geri Alım İşlemleri <a href="#">Haberin Devamı</a>
FZLGY	<b>06/02/2024 17:41 Fuzul Gayrimenkul Yatırım Ortaklığı A.Ş.</b> Avcılar İlçesi Kat Karşılığı Sözleşmesinin İmzalanması Hak. <a href="#">Haberin Devamı</a>
INDES	<b>06/02/2024 16:57 İndeks Bilgisayar Sistemleri Mühendislik Sanayi Ve Ticaret Anonim Şirketi</b> Yeni İş İlişkisi Honor Distribütörlük Sözleşmesi <a href="#">Haberin Devamı</a>
MIATK	<b>06/02/2024 16:32 Mia Teknoloji A.Ş.</b> HASTANE BİLGİ YÖNETİM SİSTEMİ ANLAŞMASI <a href="#">Haberin Devamı</a>
SDTTR	<b>06/02/2024 15:32 SDT Uzun Ve Savunma Teknolojileri A.Ş.</b> İş Birliği Anlaşması Hakkında <a href="#">Haberin Devamı</a>
CLEBI	<b>06/02/2024 15:01 Çelebi Hava Servisi Anonim Şirketi</b> Olağanüstü Genel Kurul Tescil Bildirimi <a href="#">Haberin Devamı</a>
KRVGD	<b>06/02/2024 08:55 Kervan Gıda Sanayi Ve Ticaret A.Ş.</b> Amerika'daki Depo Yatırımına İlişkin Arsa Alım Sözleşmesi İmzalanması Hk. <a href="#">Haberin Devamı</a>
GLCVY	<b>05/02/2024 21:20 Gelecek Varlık Yönetimi A.Ş.</b> Tahsili Gecikmiş Alacak Portföyü Alımı <a href="#">Haberin Devamı</a>
YYLGD	<b>05/02/2024 19:29 Yayla Agro Gıda Sanayi Ve Ticaret A.Ş.</b> Pay Geri Alım İşlemleri <a href="#">Haberin Devamı</a>
LRSHO	<b>05/02/2024 19:08 Loras Holding A.Ş.,Adese Gayrimenkul Yatırım A.Ş.</b> Loras Holding A.Ş.'nin Bedelli sermaye artırımında, Şirketimizin sahip olduğu payların rüçhan hakkı kullanımı hk. <a href="#">Haberin Devamı</a>
MPARK	<b>05/02/2024 19:00 MLP Sağlık Hizmetleri A.Ş.</b> 05.02.2024 Tarihli Pay Geri Alım İşlemleri <a href="#">Haberin Devamı</a>
ENERY	<b>05/02/2024 18:40 Enerya Enerji A.Ş.</b> 05.02.2024 Tarihli Pay Geri Alım İşlemleri <a href="#">Haberin Devamı</a>
ALBRK	<b>05/02/2024 18:34 Albaraka Türk Katılım Bankası A.Ş.</b> Yurt İçi Kira Sertifikası Halka Arzı için SPK Onayına Sunulan Belgeler <a href="#">Haberin Devamı</a>
ALBRK	<b>05/02/2024 18:34 Albaraka Türk Katılım Bankası A.Ş.</b> Yurt İçi Kira Sertifikası Halka Arzı için SPK Onayına Sunulan Belgeler <a href="#">Haberin Devamı</a>
ALBRK	<b>05/02/2024 18:32 Albaraka Türk Katılım Bankası A.Ş.</b> Yurt İçi Kira Sertifikası Halka Arzı için SPK Onayına Sunulan Belgeler <a href="#">Haberin Devamı</a>
AHGAZ	<b>05/02/2024 18:31 Ahlatıcı Doğal Gaz Dağıtım Enerji Ve Yatırım A.Ş.</b> 05.02.2024 Tarihli Pay Geri Alım İşlemleri <a href="#">Haberin Devamı</a>
GEDIK	<b>05/02/2024 18:25 Gedik Yatırım Menkul Değerler A.Ş.</b> 05.02.2024 tarihli pay geri alım işlemleri <a href="#">Haberin Devamı</a>
IZMDC	<b>05/02/2024 18:12 İzmir Demir Çelik Sanayi A.Ş.</b> 05.02.2024 Tarihli IZMDC Pay Geri Alım İşlemleri <a href="#">Haberin Devamı</a>

### BİST-50 HİSSELERİ TEKNİK DEĞERLENDİRME

Kod	RSI			MOMENTUM			CCI			5HO	10HO	20HO	MACD	
	Değer	Sinyal	Bölge	Değer	Sinyal	Bölge	Değer	Sinyal	Bölge	Sinyal	Sinyal	Sinyal	Değer	Sinyal
XU030	76.94	-	AŞIRI ALIM	108.13	-	-	119.66	-	AŞIRI ALIM	-	-	-	249.11	-
XU050	78.54	-	AŞIRI ALIM	108.91	-	-	121.94	-	AŞIRI ALIM	-	-	-	218.36	-
XU100	79.90	-	AŞIRI ALIM	109.62	-	-	125.43	-	AŞIRI ALIM	-	-	-	257.43	-
XBANK	60.88	-	-	103.38	-	-	174.99	-	AŞIRI ALIM	-	-	-	159.18	-
XUSIN	79.29	-	AŞIRI ALIM	111.56	-	AŞIRI ALIM	123.20	-	AŞIRI ALIM	-	-	-	378.64	-
AKBNK	57.62	-	-	101.58	-	-	116.75	-	AŞIRI ALIM	-	-	-	0.51	-
ALARK	76.19	-	AŞIRI ALIM	123.04	-	AŞIRI ALIM	127.11	-	AŞIRI ALIM	-	-	-	5.11	-
ALFAS	72.59	-	AŞIRI ALIM	124.99	-	AŞIRI ALIM	191.36	-	AŞIRI ALIM	-	-	-	3.91	-
ARCLK	72.77	-	AŞIRI ALIM	111.46	-	AŞIRI ALIM	117.12	-	AŞIRI ALIM	-	-	-	4.32	-
ASELS	69.28	-	-	108.06	-	-	101.34	SATIŞ	AŞIRI ALIM	-	-	-	1.38	-
ASTOR	74.08	-	AŞIRI ALIM	111.76	-	AŞIRI ALIM	118.11	-	AŞIRI ALIM	-	-	-	5.61	-
BIMAS	70.44	-	AŞIRI ALIM	102.92	-	-	82.74	-	-	-	-	-	16.24	-
BRSAN	55.37	-	-	115.21	-	AŞIRI ALIM	70.06	SATIŞ	-	-	-	-	4.41	-
CANTE	63.88	-	-	107.35	-	-	108.83	-	AŞIRI ALIM	-	-	-	0.33	-
CIMSA	76.16	-	AŞIRI ALIM	121.69	-	AŞIRI ALIM	159.11	-	AŞIRI ALIM	-	-	-	1.44	-
CWENE	69.03	-	-	113.67	-	AŞIRI ALIM	113.25	-	AŞIRI ALIM	-	-	-	14.09	-
DOAS	72.11	-	AŞIRI ALIM	116.38	-	AŞIRI ALIM	106.69	-	AŞIRI ALIM	-	-	-	9.21	-
DOHOL	67.77	-	-	108.46	-	-	102.56	-	AŞIRI ALIM	-	-	-	0.40	-
EKGYO	73.75	-	AŞIRI ALIM	109.65	-	-	98.86	-	-	-	-	-	0.68	-
ENJSA	74.11	-	AŞIRI ALIM	113.31	-	AŞIRI ALIM	98.31	-	-	-	-	-	2.24	-
ENKAI	71.10	-	AŞIRI ALIM	110.70	-	AŞIRI ALIM	106.84	-	AŞIRI ALIM	-	-	-	1.19	-
EREGL	59.88	-	-	104.29	-	-	133.74	-	AŞIRI ALIM	-	-	-	0.46	ALIŞ
EUPWR	59.01	-	-	104.36	-	-	114.46	-	AŞIRI ALIM	-	-	-	3.34	ALIŞ
FROTO	79.36	-	AŞIRI ALIM	113.35	-	AŞIRI ALIM	148.46	-	AŞIRI ALIM	-	-	-	34.76	-
GARAN	59.77	-	-	104.41	-	-	127.13	-	AŞIRI ALIM	-	-	-	1.22	-
GESAN	73.50	-	AŞIRI ALIM	119.66	-	AŞIRI ALIM	159.97	-	AŞIRI ALIM	-	-	-	2.51	-
GUBRF	31.89	-	-	103.77	-	-	9.97	-	-	-	-	-	-16.95	-
HALKB	62.41	-	-	103.63	-	-	125.52	-	AŞIRI ALIM	-	-	-	0.18	-
HEKTS	49.16	-	-	107.50	-	-	137.68	-	AŞIRI ALIM	-	-	-	-0.42	-
ISCTR	61.26	-	-	104.98	-	-	113.91	-	AŞIRI ALIM	-	-	-	0.53	ALIŞ
KCHOL	70.81	-	AŞIRI ALIM	111.21	-	AŞIRI ALIM	111.46	-	AŞIRI ALIM	-	-	-	6.08	-
KLSE	67.16	-	-	109.38	-	-	86.04	-	-	-	-	-	2.35	-
KONTR	62.61	-	-	106.58	-	-	112.48	-	AŞIRI ALIM	-	-	-	4.80	-
KOZAA	63.62	-	-	108.80	-	-	127.63	-	AŞIRI ALIM	-	-	-	1.11	-
KOZAL	58.97	-	-	106.57	-	-	89.63	SATIŞ	-	-	-	-	0.19	-
KRDMD	70.69	-	AŞIRI ALIM	111.85	-	AŞIRI ALIM	108.47	-	AŞIRI ALIM	-	-	-	0.88	-
MGROS	80.81	-	AŞIRI ALIM	111.48	-	AŞIRI ALIM	153.40	-	AŞIRI ALIM	-	-	-	20.37	-
ODAS	64.33	-	-	106.58	-	-	101.30	-	AŞIRI ALIM	-	-	-	0.15	-
OYAKC	60.96	-	-	107.04	-	-	77.48	-	-	-	-	-	1.35	-
PETKM	71.43	-	AŞIRI ALIM	117.07	-	AŞIRI ALIM	145.01	-	AŞIRI ALIM	-	-	-	0.80	-
PGSUS	71.89	-	AŞIRI ALIM	109.22	-	-	125.61	-	AŞIRI ALIM	-	-	-	21.94	-
SAHOL	73.22	-	AŞIRI ALIM	112.02	-	AŞIRI ALIM	123.07	-	AŞIRI ALIM	-	-	-	3.27	-
SASA	57.72	-	-	108.27	-	-	144.20	-	AŞIRI ALIM	-	-	-	0.06	-
SISE	60.65	-	-	104.99	-	-	78.63	-	-	-	-	-	0.71	-
SMRTG	64.78	-	-	105.34	-	-	152.19	-	AŞIRI ALIM	-	-	-	1.31	-
TAVHL	83.59	-	AŞIRI ALIM	116.98	-	AŞIRI ALIM	137.89	-	AŞIRI ALIM	-	-	-	7.26	-
TCELL	71.02	-	AŞIRI ALIM	105.08	-	-	56.05	-	-	SATIŞ	-	-	2.96	-
THYAO	78.98	-	AŞIRI ALIM	115.94	-	AŞIRI ALIM	123.70	-	AŞIRI ALIM	-	-	-	10.97	-
TKFEN	72.68	-	AŞIRI ALIM	116.27	-	AŞIRI ALIM	133.07	-	AŞIRI ALIM	-	-	-	1.33	-
TOASO	73.91	-	AŞIRI ALIM	109.36	-	-	115.88	-	AŞIRI ALIM	-	-	-	7.50	-
TTKOM	67.25	SATIŞ	-	110.05	-	AŞIRI ALIM	48.84	-	-	SATIŞ	-	-	1.95	-
TUPRS	64.01	-	-	108.42	-	-	82.79	SATIŞ	-	-	-	-	2.75	-
ULKER	77.79	-	AŞIRI ALIM	113.98	-	AŞIRI ALIM	145.00	-	AŞIRI ALIM	-	-	-	4.61	-
VESTL	84.00	-	AŞIRI ALIM	148.64	-	AŞIRI ALIM	137.33	-	AŞIRI ALIM	-	-	-	4.83	-
YKBNK	61.65	-	-	104.20	-	-	144.65	-	AŞIRI ALIM	-	-	-	0.43	ALIŞ

## BİST-100 HİSSELERİ HAREKETLİ ORTALAMA ve DESTEK DİRENÇ TABLOSU

Kod	Kapanış	Hareketli Ortalama				Değişim			Destek ve Direnç Seviyeleri						
		5 HO	10 HO	20 HO	50 HO	Günlük	Haftalık	Aylık	Destek 3	Destek 2	Destek 1	Pivot	Direnç 1	Direnç 2	Direnç 3
XU030	9,440.83	9,283.89	9,111.69	8,875.40	8,560.84	0.79%	3.83%	14.95%	9,209.35	9,267.06	9,353.95	9,411.66	9,498.55	9,556.26	9,643.15
XU050	7,790.53	7,648.96	7,493.22	7,282.27	7,006.62	0.94%	4.24%	15.69%	7,601.26	7,647.23	7,718.88	7,764.85	7,836.50	7,882.47	7,954.12
XU100	8,869.14	8,690.86	8,500.74	8,241.88	7,931.65	1.05%	4.66%	16.26%	8,644.00	8,697.58	8,783.36	8,836.94	8,922.72	8,976.30	9,062.08
XBANK	9,865.87	9,695.27	9,617.44	9,661.79	9,190.15	1.17%	3.21%	12.24%	9,593.41	9,650.23	9,758.05	9,814.87	9,922.69	9,979.51	10,087.33
XUSIN	13,517.23	13,223.98	12,882.01	12,378.13	12,166.01	1.14%	5.29%	15.21%	13,174.38	13,263.01	13,390.12	13,478.75	13,605.86	13,694.49	13,821.60
AEFES	155.30	149.88	143.73	138.10	129.16	1.17%	10.30%	18.19%	147.63	149.37	152.33	154.07	157.03	158.77	161.73
AGHOL	236.70	234.86	231.38	225.41	208.55	-0.25%	-0.17%	10.71%	231.40	233.70	235.20	237.50	239.00	241.30	242.80
AHGAZ	13.24	13.01	12.75	11.88	11.41	0.99%	3.52%	29.68%	12.74	12.90	13.07	13.23	13.40	13.56	13.73
AKBNK	41.04	40.03	40.05	40.64	38.43	2.04%	3.48%	11.58%	39.47	39.81	40.43	40.77	41.39	41.73	42.35
AKCNS	180.30	178.08	171.78	164.15	148.65	0.45%	3.56%	26.97%	171.53	174.17	177.23	179.87	182.93	185.57	188.63
AKFYE	21.50	20.36	19.84	19.06	17.03	5.50%	6.86%	34.38%	18.97	19.55	20.53	21.11	22.09	22.67	23.65
AKSA	96.95	94.53	92.84	90.56	88.32	3.14%	5.55%	7.48%	88.75	90.75	93.85	95.85	98.95	100.95	104.05
AKSEN	37.66	36.82	35.99	34.59	32.71	1.45%	4.55%	25.28%	35.63	36.25	36.95	37.57	38.27	38.89	39.59
ALARK	116.70	111.58	106.97	100.96	95.98	3.09%	9.07%	27.61%	107.93	110.17	113.43	115.67	118.93	121.17	124.43
ALBRK	4.59	4.35	4.28	4.15	4.00	5.03%	8.00%	20.47%	3.98	4.14	4.37	4.53	4.76	4.92	5.15
ALFAS	114.30	104.82	100.47	96.01	93.73	7.02%	13.73%	37.05%	99.13	102.97	108.63	112.47	118.13	121.97	127.63
ARCLK	148.80	145.70	141.99	136.43	132.28	2.41%	5.91%	16.25%	143.97	145.13	146.97	148.13	149.97	151.13	152.97
ASELS	52.30	51.54	50.60	49.11	47.74	-0.10%	2.85%	10.24%	50.47	50.93	51.62	52.08	52.77	53.23	53.92
ASGYO	17.03	16.82	16.43	15.75	15.27	-0.29%	4.99%	19.59%	16.48	16.73	16.88	17.13	17.28	17.53	17.68
ASTOR	124.50	122.20	118.20	111.76	104.69	-0.88%	6.87%	20.99%	120.83	122.37	123.43	124.97	126.03	127.57	128.63
BERA	13.19	13.07	12.71	12.22	12.19	1.46%	1.31%	14.30%	12.58	12.72	12.96	13.10	13.34	13.48	13.72
BIENY	48.20	46.59	45.60	43.73	43.46	4.19%	6.54%	20.80%	42.77	44.33	46.27	47.83	49.77	51.33	53.27
BIMAS	378.50	375.60	372.23	354.29	326.42	0.60%	2.30%	23.19%	366.67	369.83	374.17	377.33	381.67	384.83	389.17
BIOEN	20.30	19.97	19.68	19.13	19.08	0.20%	4.16%	7.07%	19.36	19.65	19.97	20.26	20.58	20.87	21.19
BOBET	38.08	37.70	37.03	35.46	32.77	2.15%	0.85%	18.04%	36.43	36.83	37.45	37.85	38.47	38.87	39.49
BRSAN	621.00	624.50	604.85	587.85	605.96	-1.19%	1.80%	-0.72%	591.67	603.33	612.17	623.83	632.67	644.33	653.17
BRYAT	2,755.00	2,746.00	2,604.05	2,494.33	2,491.67	-2.22%	8.36%	16.39%	2,626.67	2,688.33	2,721.67	2,783.33	2,816.67	2,878.33	2,911.67
BUCIM	8.14	8.11	7.93	7.66	7.58	0.12%	2.39%	13.06%	7.88	7.95	8.05	8.12	8.22	8.29	8.39
CANTE	18.55	18.40	18.07	17.57	17.63	-0.27%	4.10%	12.22%	17.84	18.15	18.35	18.66	18.86	19.17	19.37
CCOLA	600.00	566.20	556.00	536.89	495.84	1.69%	9.99%	15.61%	553.67	569.33	584.67	600.33	615.67	631.33	646.67
CIMSA	37.14	35.26	33.68	32.01	31.07	5.33%	11.73%	29.68%	32.41	33.87	35.51	36.97	38.61	40.07	41.71
CWENE	345.00	336.65	327.00	314.73	291.05	2.15%	5.91%	22.45%	331.33	336.17	340.58	345.42	349.83	354.67	359.08
DOAS	283.50	279.10	266.62	256.40	247.01	-0.35%	6.88%	8.62%	272.67	276.83	280.17	284.33	287.67	291.83	295.17
DOHOL	13.59	13.39	13.19	12.81	12.17	1.57%	2.49%	14.01%	13.14	13.24	13.42	13.52	13.70	13.80	13.98
ECILC	50.40	48.90	47.88	46.67	44.93	0.80%	8.20%	13.51%	48.70	49.24	49.82	50.36	50.94	51.48	52.06
ECZYT	287.00	284.30	281.63	271.61	274.90	-0.26%	3.33%	7.09%	276.92	281.83	284.42	289.33	291.92	296.83	299.42
EGEEN	13,500.00	12,397.00	11,577.25	11,062.13	11,476.05	2.29%	19.89%	29.53%	12,432.50	12,700.00	13,100.00	13,367.50	13,767.50	14,035.00	14,435.00
EKGYO	10.45	10.17	10.06	9.37	8.13	2.75%	2.96%	36.78%	9.59	9.85	10.15	10.41	10.71	10.97	11.27
ENERY	151.60	148.82	143.53	135.27	132.35	0.07%	6.01%	36.82%	145.93	147.47	149.53	151.07	153.13	154.67	156.73
ENJSA	56.20	55.54	53.65	51.36	48.28	0.27%	4.46%	22.28%	54.57	55.03	55.62	56.08	56.67	57.13	57.72
ENKAI	38.90	38.52	37.25	36.02	34.81	0.57%	7.46%	16.89%	37.93	38.35	38.63	39.05	39.33	39.75	40.03
EREGL	44.20	43.61	43.36	43.36	41.93	1.56%	1.98%	3.71%	42.11	42.67	43.43	43.99	44.75	45.31	46.07
EUPWR	182.00	179.00	178.78	176.55	167.81	2.02%	1.17%	9.64%	169.83	173.67	177.83	181.67	185.83	189.67	193.83
EUREN	16.94	17.03	16.62	16.12	15.42	-0.94%	-0.65%	15.16%	16.23	16.51	16.73	17.01	17.23	17.51	17.73
FROTO	938.00	903.70	876.55	836.43	802.58	2.68%	9.45%	25.82%	888.67	902.33	920.17	933.83	951.67	965.33	983.17
GARAN	65.05	64.43	63.67	63.83	60.72	0.15%	2.28%	13.33%	62.60	63.35	64.20	64.95	65.80	66.55	67.40
GESAN	84.00	79.99	76.55	73.97	72.24	3.83%	11.48%	22.99%	76.00	78.50	81.25	83.75	86.50	89.00	91.75
GUBRF	143.00	145.04	144.16	141.93	220.60	-0.90%	-1.79%	-6.41%	139.10	140.80	141.90	143.60	144.70	146.40	147.50
GWIND	27.16	26.88	25.99	24.91	24.01	0.74%	5.27%	16.57%	26.30	26.52	26.84	27.06	27.38	27.60	27.92
HALKB	13.40	13.21	13.14	12.99	12.68	0.98%	1.67%	10.29%	12.87	13.03	13.21	13.37	13.55	13.71	13.89

## BİST-100 HİSSELERİ HAREKETLİ ORTALAMA ve DESTEK DİRENÇ TABLOSU

Kod	Kapanış	Hareketli Ortalama				Değişim			Destek ve Direnç Seviyeleri						
		5 HO	10 HO	20 HO	50 HO	Günlük	Haftalık	Aylık	Destek 3	Destek 2	Destek 1	Pivot	Direnç 1	Direnç 2	Direnç 3
HEKTS	18.34	18.08	17.80	17.59	19.81	0.00%	2.80%	-7.05%	17.74	17.93	18.14	18.33	18.54	18.73	18.94
IPEKE	37.00	36.62	36.31	35.12	34.79	0.82%	2.38%	11.78%	35.63	35.99	36.49	36.85	37.35	37.71	38.21
ISCTR	26.12	25.81	25.47	25.42	23.99	1.01%	1.95%	12.68%	25.32	25.48	25.80	25.96	26.28	26.44	26.76
ISDMR	37.66	37.04	36.50	35.80	35.21	1.29%	3.69%	5.97%	36.38	36.74	37.20	37.56	38.02	38.38	38.84
ISGYO	17.84	17.81	18.00	17.47	18.37	0.56%	-1.44%	12.70%	17.14	17.32	17.58	17.76	18.02	18.20	18.46
ISMEN	35.66	35.19	33.92	32.69	31.42	0.28%	5.38%	15.33%	34.24	34.62	35.14	35.52	36.04	36.42	36.94
IZENR	35.80	34.67	33.18	31.18	29.72	3.35%	10.02%	32.20%	32.67	33.53	34.67	35.53	36.67	37.53	38.67
IZMDC	6.60	6.40	6.36	6.16	5.77	2.33%	3.94%	16.81%	6.16	6.25	6.43	6.52	6.70	6.79	6.97
KARSN	9.84	9.68	9.51	9.24	8.99	1.13%	5.69%	9.94%	9.55	9.61	9.73	9.79	9.91	9.97	10.09
KAYSE	37.36	37.17	36.10	34.48	35.58	-0.37%	4.94%	13.42%	36.17	36.65	37.01	37.49	37.85	38.33	38.69
KCAER	41.88	41.10	39.57	36.24	32.01	-1.18%	5.76%	32.53%	39.43	40.45	41.17	42.19	42.91	43.93	44.65
KCHOL	170.60	168.18	163.44	159.20	148.79	0.83%	4.53%	20.06%	166.70	168.20	169.40	170.90	172.10	173.60	174.80
KLSEK	75.25	74.79	72.94	69.12	68.18	0.60%	3.01%	12.23%	72.07	73.18	74.22	75.33	76.37	77.48	78.52
KMPUR	68.90	67.35	66.92	64.43	62.56	2.76%	4.39%	12.12%	63.70	65.00	66.95	68.25	70.20	71.50	73.45
KONTR	251.75	245.65	244.63	237.93	230.16	2.05%	3.18%	6.85%	232.83	238.12	244.93	250.22	257.03	262.32	269.13
KONYA	8,390.00	8,176.50	7,889.00	7,568.38	8,123.25	-0.12%	7.63%	15.96%	8,066.67	8,183.33	8,286.67	8,403.33	8,506.67	8,623.33	8,726.67
KORDS	85.75	84.96	83.28	81.38	79.72	-0.46%	4.51%	9.24%	82.32	83.58	84.67	85.93	87.02	88.28	89.37
KOZAL	50.70	49.82	49.05	47.39	47.09	1.40%	4.32%	17.91%	48.33	48.95	49.82	50.44	51.31	51.93	52.80
KOZAL	21.24	21.13	20.86	20.49	20.77	-0.56%	2.41%	8.09%	20.68	20.88	21.06	21.26	21.44	21.64	21.82
KRDMD	28.12	27.77	26.89	26.18	24.70	1.01%	4.93%	12.93%	26.87	27.25	27.69	28.07	28.51	28.89	29.33
MAVI	148.00	145.16	141.35	133.63	119.48	1.30%	4.23%	31.21%	140.40	142.40	145.20	147.20	150.00	152.00	154.80
MGROS	442.00	426.35	414.53	395.35	364.36	0.91%	8.20%	28.21%	424.83	429.17	435.58	439.92	446.33	450.67	457.08
MIATK	54.65	47.47	41.94	38.18	37.31	9.92%	30.68%	44.96%	48.07	49.38	52.02	53.33	55.97	57.28	59.92
ODAS	9.56	9.41	9.29	8.90	9.10	0.31%	4.14%	14.22%	9.23	9.33	9.45	9.55	9.67	9.77	9.89
OTKAR	494.00	491.10	479.80	461.70	443.22	-0.80%	4.05%	12.15%	478.83	485.67	489.83	496.67	500.83	507.67	511.83
OYAKC	63.85	63.55	62.56	60.80	59.26	0.87%	-2.37%	11.04%	61.53	62.12	62.98	63.57	64.43	65.02	65.88
PENTA	20.98	20.43	19.77	19.02	19.20	4.59%	6.23%	6.88%	18.13	19.05	20.01	20.93	21.89	22.81	23.77
PETKM	23.46	22.36	21.73	20.95	19.99	5.39%	7.71%	20.74%	20.39	21.15	22.31	23.07	24.23	24.99	26.15
PGSUS	788.00	771.20	756.80	736.58	704.25	0.25%	4.37%	11.22%	762.33	770.67	779.33	787.67	796.33	804.67	813.33
QUAGR	3.99	4.02	4.05	4.00	4.91	-0.99%	-0.99%	-5.67%	3.89	3.94	3.96	4.01	4.03	4.08	4.10
SAHOL	77.35	75.46	73.38	71.04	65.69	1.05%	5.10%	28.92%	74.43	75.22	76.28	77.07	78.13	78.92	79.98
SASA	39.80	38.76	38.43	37.04	40.51	1.79%	2.74%	9.28%	36.74	37.80	38.80	39.86	40.86	41.92	42.92
SDTTR	425.00	387.80	375.03	345.31	304.07	9.96%	12.51%	43.95%	348.75	364.00	394.50	409.75	440.25	455.50	486.00
SISE	50.10	49.99	49.40	48.68	47.82	0.20%	1.38%	9.39%	49.07	49.47	49.79	50.19	50.51	50.91	51.23
SKBNK	4.90	4.86	4.92	4.90	5.53	0.62%	-1.01%	16.39%	4.74	4.77	4.84	4.87	4.94	4.97	5.04
SMRTG	65.05	63.57	62.95	61.29	59.47	1.01%	5.09%	8.42%	61.32	62.48	63.77	64.93	66.22	67.38	68.67
SOKM	69.00	65.70	63.69	59.62	57.16	5.02%	10.58%	28.25%	64.00	65.00	67.00	68.00	70.00	71.00	73.00
TATEN	47.00	44.45	42.05	38.40	34.49	7.31%	18.09%	54.71%	41.81	42.91	44.95	46.05	48.09	49.19	51.23
TAVHL	147.40	142.12	137.20	130.79	119.68	2.57%	8.06%	29.30%	137.93	140.27	143.83	146.17	149.73	152.07	155.63
TCELL	69.35	69.54	68.83	66.11	60.26	-1.00%	0.00%	13.22%	67.23	68.22	68.78	69.77	70.33	71.32	71.88
THYAO	291.00	281.80	271.83	261.07	250.93	0.61%	6.99%	21.66%	278.83	282.17	286.58	289.92	294.33	297.67	302.08
TKFEN	45.16	43.88	41.71	40.05	40.45	2.31%	14.62%	22.65%	43.10	43.64	44.40	44.94	45.70	46.24	47.00
TOASO	257.00	252.63	247.16	238.85	229.49	1.18%	3.75%	16.29%	248.00	250.50	253.75	256.25	259.50	262.00	265.25
TSKB	8.26	8.28	8.16	7.84	7.33	-0.84%	0.61%	17.50%	7.91	8.01	8.14	8.24	8.37	8.47	8.60
TTKOM	32.86	33.30	32.46	30.71	27.16	-1.26%	-0.42%	23.26%	30.75	31.73	32.29	33.27	33.83	34.81	35.37
TTRAK	833.00	825.50	789.90	751.20	715.11	-1.42%	3.74%	18.83%	767.67	791.33	812.17	835.83	856.67	880.33	901.17
TUKAS	8.53	8.49	8.05	7.62	7.33	0.12%	11.80%	22.91%	7.95	8.17	8.35	8.57	8.75	8.97	9.15
TUPRS	154.50	153.92	150.71	145.64	146.92	-0.39%	2.79%	7.44%	149.87	151.63	153.07	154.83	156.27	158.03	159.47
ULKER	101.90	96.68	93.68	87.18	83.20	5.05%	11.73%	27.77%	93.83	95.57	98.73	100.47	103.63	105.37	108.53
VAKBN	14.54	14.25	14.28	14.25	13.90	3.05%	1.11%	1.68%	13.67	13.86	14.20	14.39	14.73	14.92	15.26
VESTL	72.30	66.32	59.77	54.12	51.67	9.96%	18.14%	52.92%	72.30	72.30	72.30	72.30	72.30	72.30	72.30
YEOTK	228.30	224.32	221.13	216.98	199.26	2.19%	3.21%	23.41%	213.00	217.50	222.90	227.40	232.80	237.30	242.70
YKBNK	22.82	22.40	22.03	22.21	21.03	0.62%	5.75%	14.10%	22.31	22.47	22.65	22.81	22.99	23.15	23.33
YYLGD	15.81	16.00	15.48	14.76	13.91	-0.06%	1.48%	24.10%	15.25	15.47	15.64	15.86	16.03	16.25	16.42
ZOREN	5.00	4.77	4.65	4.53	4.54	5.71%	7.76%	11.61%	4.64	4.76	4.88	5.00	5.12	5.24	5.36

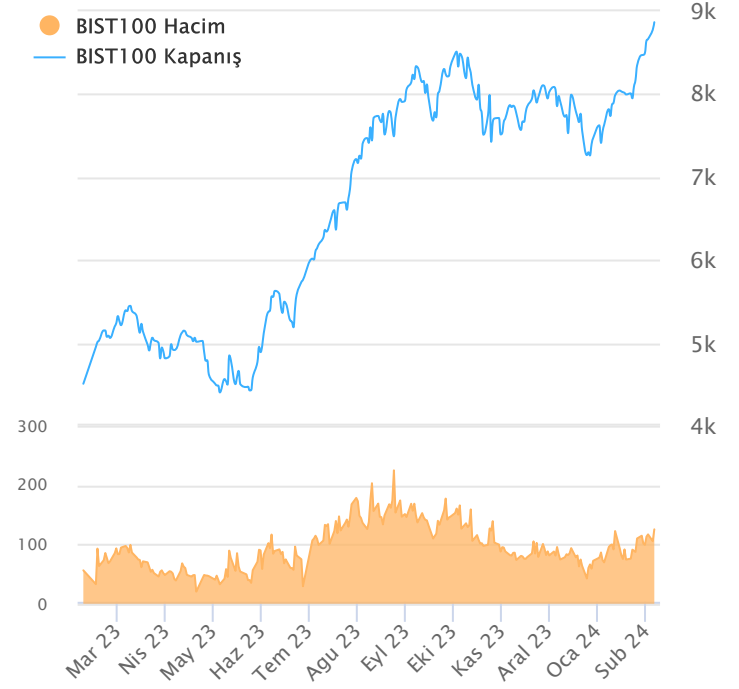
## ŞİRKET TEMETTÜ ÖDEMELERİ

Kod	Brüt Temettü (Bin TL)	Temettü Dağıtma Oranı	Hisse Başına Brüt Tutar (TL)	Hisse Başına Net Tutar (TL)	Temettü Verimi(%)	Temettü Dağıtma Tarihi	Ödemeye Kalan Gün	Ödeme Tarihleri
NUHCM	1,051,495	52.20%	7.00	6.30	2.14%	27.02.2024	21	Avans : 05.12.2023 - 27.02.2024

Yabancı Takas Oranı



BİST 100 Kapanış ve İşlem Hacmi(Milyar TL)



## TEKNİK GÖSTERGELER AÇIKLAMA

### RSI

RSI ilgili periyoddaki kapanış değerlerini periyodun bir önceki kapanış değerleriyle kıyaslayarak hesaplanan kısa ve orta vadeli trendin yönü hakkında öngörüde bulunmayı sağlayan bir göstergedir. İndikatör 0'la 100 arasında değer alır. RSI da genellikle 30 ve 70 referans değerleri kullanılmakla beraber 50 seviyesi de kullanılabilir. Genel kabul görmüş yaklaşım uygulamada, 30 referans değerinin altına inen RSI değerlerinin "aşırı satım", 70 değerinin üzerine çıkan RSI değerlerinin de "aşırı alım" işaret ettiği yönünde. RSI 'ın yorumlanışında kullanılan bir diğer yöntemse uyumsuzluklardır. Yükselen bir piyasada RSI daki yeni oluşan dip ve tepelerin bir önceki dip ve tepelerden daha yüksekte oluşması beklenirken, alçalan bir piyasada RSI daki dip ve tepelerin bir önceki dip ve tepelerden daha aşağıda oluşması beklenir. Bunun gerçekleşmediği durumlar uyumsuzluk olarak kabul edilebilir.

### Momentum

Belirlenmiş olan bir süre içinde fiyatların değişim hızını ölçen bir göstergedir. Son günün kapanışının, x gün önceki kapanışı bölünmesinin 100 ile çarpımı olarak hesaplanan Momentum'da bu iki günün eşit olduğu durumlarda bulunacak olan 100 değeri referans değeri olarak kabul edilir. Kullanım açısından 110 seviyenin üzeri "aşırı alım", 90 seviyesinin altı ise "aşırı satım" olarak kabul edilebilir. Ayrıca Momentum'la 100 referans çizginin kesişme noktalarında Momentum'un referans değerini yukarı kesmesi "al" aşağı kesmesi ise "sat" sinyali olarak kabul edilebilir. Uyumsuzluklar: Fiyatlar yükselirken ve yeni zirveler yaparken, göstergenin yeni zirve yapamaması veya fiyatlar yeni dip yaparken, göstergenin yeni dip yapmaması. Bu durumu trend değişikliğinin erken sinyali olarak değerlendirmek gerekebilir.

### MACD

Genelde 26 ve 12 günlük olarak kullanılan iki üssel hareketli ortalamaların farkı olan Macd, kısa vadeli üssel ortalamaların uzun vadeliye göre olan pozisyonlarını değerlendiren trendin yönü hakkında bilgi vermeye çalışır. MACD orta vadeli indikatörlerden biridir. Macd'nin 0 olduğu seviyede 12 günlük üssel hareketli ortalamaya 26 günlük üssel ortalamaya eşittir. 12 günlüğün 26 günlüğün üzerine çıktığı durumlarda ise Macd pozitif değerler alacaktır. Tersine 12 günlüğün 26 günlüğün altına indiği durumlarda ise Macd negatif olacaktır. Yorumlamalarda 12 günlük hareketli ortalamaların 26 günlük hareketli ortalamadan uzaklaştığı yani Macd'nin 0 değerinin altında yada üzerinde olduğu durumlar "al" ve "sat" olarak değerlendirilebilir. Ancak bu bölgelerde olmanın ürettikleri sinyaller referans değeri kullanan diğer göstergelere göre daha zayıftır. Fiyatların trend yönünde aşırı bir hareketi olduğunu söylese de dönüş zamanı hakkında kesin bilgiler vermez. Macd'nin yorumlanmasında önem taşıyan bir diğer yöntemde uyumsuzluklara dikkat edilmesidir.

### CCI

Mal piyasaları için Donald Lambert tarafından uyarlanmış olan CCI, hesaplanışındaki özellikler nedeniyle rahatlıkla hisse senedi piyasasına da kullanılan bir osilatördür. Bir çok analist bu göstereyi aşırı alım / aşırı satım bölgelerini gösteren osilatör olarak kullanır. CCI +100 ile -100 arasında bir değer alır. +100'ün üzerinde olması demek, kağıdın fiyatının aşırı yükselmiş olması, -100'un altında olması ise aşırı düşmüş olması demektir. ( "aşırı alım ve aşırı satım" ) CCI'nin yorumlanmasında önem taşıyan bir diğer yöntemde uyumsuzluklara dikkat edilmesidir

### Hareketli Ortalama (HO)

Hareketli Ortalama: bir dizinin verilen zaman aralığı içerisindeki ortalamasının hesaplanması için kullanılan bir yöntemdir. "Hareketli" kelimesi aslında ortalamaların durağan olmayıp zaman içinde eklenen veriye göre sürekli olarak kendini yeniden revize etmesi anlamında kullanılır. Kullandıkları datalarda hangi dönemin datalarına önem verdikleri açısından basit, ağırlıklı, üssel, üçgensel ve değişken olmak üzere beş farklı yöntemle hesaplanabilirler. Basit hareketli ortalamada periyod içindeki tüm günler aynı önemde kabul edilir. Ancak son günlerin önemini atlayan bu yaklaşıma karşı ağırlıklı hareketli ortalamada da ilk günlerin önemi azaltılarak ağırlık son günlere kaydırılır. Üssel hareketli ortalamada ise ağırlığın yine son günlere verilmesine karşın ilk günler ağırlıklı hareketli ortalamada olduğu gibi göz ardı edilmez

### Teknik Metodoloji ve Risk Uyarıları

Tabloların hazırlanmasında Finnet veri terminali kullanılmış olup, datalar Finnet tarafından sağlanmıştır. BİST-50 Hisseleri Teknik değerlendirme tablosunda, Bazı önemli teknik göstergeler, hareketli ortalamalar değerleri, sinyalleri, aşırı alım-satım bölgeleri belirtilmiştir. Destek, Direnç ve PIVOT seviyeleri Trive Yatırım'ın belirlediği destek ve direnç seviyeleri değildir. Tüm tablolarda yer alan veriler günlük güncellenmektedir. Tüm bu veriler Finnet veri terminalinden alınmıştır. Teknik göstergelerin son aldığı değerler belirtilmiştir. Sadece teknik göstergelere bakılıp yatırım kararı verilmesi doğru sonuçlar doğurmayabilir. Bu bültende hazırlanan tablolar tek başına yeterli bir gösterge olmayıp, temel ve diğer gelişmelerin devre dışı bırakıldığının unutulmaması gerekmektedir. Trive Yatırım'ın söz konusu bilgi ve görüşlerde meydana gelebilecek değişikliklerden yatırımcıları haberdar etme yükümlülüğü bulunmamaktadır. Trive Yatırım bu bilgilerin veya bu bilgilere dayalı olarak yapılan tahmin, çıkarım veya görüşlerin doğruluğu, tamlığı veya uygunluğuna ilişkin açık veya zımni hiçbir beyan veya taahhütte bulunmamaktadır.

## YASAL UYARI

Burada yer alan bilgiler Trive Yatırım tarafından genel bilgilendirme amacı ile hazırlanmıştır. Yatırım bilgi, yorum ve tavsiyeleri yatırım danışmanlığı kapsamında değildir. Yatırım danışmanlığı hizmeti, SPK tarafından yetkilendirilmiş yetkili kuruluşlar tarafından kişilerin risk ve getiri tercihleri dikkate alınarak sözleşme imzalanmak suretiyle kişiye özel olarak sunulmaktadır. Burada yer alan yorum ve tavsiyeler ise genel nitelikte olup tavsiyede bulunanların kişisel görüşlerine dayanmaktadır. Herhangi bir yatırım aracının alım-satım önerisi ya da getiri vaadi olarak yorumlanmamalıdır. Bu görüşler mali durumunuz ile risk ve getiri tercihlerinize uygun olmayabilir. Bu nedenle, sadece burada yer alan bilgilere dayanarak yatırım kararı verilmesi beklentilerinize uygun sonuçlar doğurmayabilir. Tüm veriler, Trive Yatırım tarafından güvenilir olduğuna inanılan kaynaklardan alınmıştır. Burada yer alan fiyatlar, veriler ve bilgilerin tam ve doğru olduğu garanti edilemez; içerik, haber verilmeksizin değiştirilebilir. Bu kaynakların kullanılması nedeni ile ortaya çıkabilecek hatalardan veya zararlardan kurum çalışanları ile Trive Yatırım sorumlu değildir.

Adres: Reşitpaşa Mah. Eski Büyükdere Cad. No:2 İç Kapı No: 6 Sarıyer / İstanbul [www.trive.com.tr](http://www.trive.com.tr)

Kaynaklar: Trive Yatırım Araştırma, Matriks ve Finnet

Raporu Hazırlayan Birim : Trive Yatırım Araştırma ve Strateji Departmanı

Mail: [destek@trive.com.tr](mailto:destek@trive.com.tr)

Tel: 444 39 34