

Borsa İstanbul	İşl. Hac.(Milyar TL)	Son	Gün %	Hafta %	Ay %
BİST 100	108.7	8,745	-1.31%	-3.51%	-1.40%
BİST 30	75.8	9,247	-0.85%	-3.73%	-2.05%
BİST Sanayi	81.9	13,996	-1.54%	-1.49%	3.54%
BİST Banka	10.1	9,211	-1.89%	-7.15%	-6.63%
Bist Tüm	175.8	10,388	-1.73%	-2.92%	0.57%

Borsa İstanbul	Piy.Değ.(Milyar TL)	Son	S1 Haf.	S1 Ay	S3 Ay
Yabancı Payı	1,881.7	36.84%	35.67%	36.79%	34.82%

Döviz Kurları	Düşük	Yüksek	Son	Gün %	Hafta %	Ay %
USDTRY	31.5867	31.8255	31.7723	0.57%	1.83%	3.99%
EURTRY	34.3003	34.7314	34.6863	0.93%	2.46%	5.44%
GBPTRY	40.2081	40.7541	40.5413	0.81%	2.51%	5.19%
EURUSD	1.0842	1.0917	1.0899	0.38%	0.56%	1.33%
GBPUSD	1.2689	1.2762	1.2738	0.26%	0.61%	1.10%

Döviz Sepetleri	Son	Gün %	Hafta %	Ay %
Sepet Kur	32.9435	0.43%	1.49%	3.93%
Dolar Endeksi (DXY)	103.3830	-0.40%	-0.57%	-0.80%

VİOP Sözleşme	Vadesi	VKGS	Son	Gün %	Hafta %	Ay %
F_XU0300424	30 Nis	55	9,803.50	-0.51%	-4.23%	-3.14%
F_XAUUSD0424	30 Nis	55	2,163.10	0.34%	5.21%	4.89%
F_USDTRY0324	29 Mar	23	32.81	0.05%	1.92%	1.85%
F_EURTRY0324	29 Mar	23	35.72	0.32%	2.30%	2.86%

Tahvil Faizleri	Düşük	Yüksek	Son	Önc. Gün	Önc. Haf	Önc. Ay
TL Referans Faiz	46.50	46.50	46.50	46.49	46.03	45.71
Türkiye 1 yıllık	44.97	48.43	46.11	46.07	42.28	40.38
Türkiye 2 yıllık	44.31	44.82	44.43	42.29	40.68	39.84
Türkiye 5 yıllık	26.27	26.62	26.54	26.55	26.08	24.38
Türkiye 10 yıllık	24.47	25.66	24.63	25.63	23.32	25.28
ABD 10 yıllık	4.08	4.17	4.10	4.14	4.26	4.11
Almanya 10 yıllık	2.32	2.36	2.32	2.32	2.46	2.32

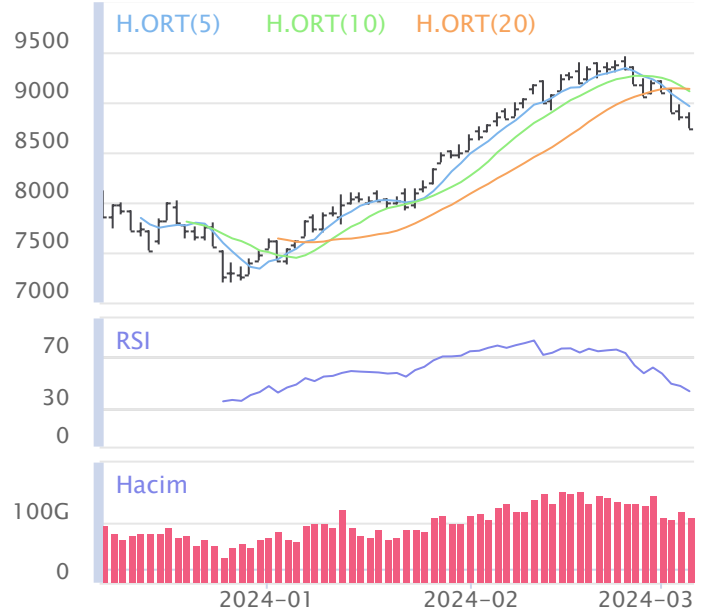
Emtia	Düşük	Yüksek	Son	Gün %	Hafta %	Ay %
Altın Ons	2,123.79	2,152.24	2,146.74	0.80%	5.55%	5.45%
Gram Altın	2,261.87	2,295.28	2,293.66	0.59%	8.28%	11.37%
Gümüş Ons	23.57	24.31	24.17	2.05%	7.59%	7.78%
Gram Gümüş	24.02	24.82	24.69	2.66%	9.59%	12.12%
Brent	81.61	83.74	82.59	0.92%	0.72%	5.09%
WTI	77.50	80.01	78.61	1.14%	0.64%	6.93%

Dünya Endeksleri	Son	Gün %	Hafta %	Ay %
S&P 500	5,105	0.51%	0.69%	3.04%
DOW 30	38,661	0.20%	-0.74%	0.36%
NASDAQ	16,032	0.58%	0.53%	2.71%
CAC40	7,955	0.28%	0.00%	4.13%
DAX	17,717	0.10%	0.66%	4.01%
FTSE	7,679	0.43%	0.71%	-0.02%
NIKKEI 225	40,091	-0.02%	2.25%	10.87%

En Çok Yükselen Hisseler XU100				En Çok Düşen Hisseler XU100			
	Gün %	Kapanış	Hacim		Gün %	Kapanış	Hacim
KARSN	9.95%	11.05	849.1	BERA	-9.97%	18.60	970.2
FROTO	5.09%	1,042.00	3,054.7	EUREN	-9.00%	18.60	773.3
MAVI	3.17%	143.40	245.5	MIATK	-8.89%	67.65	3,125.9
TUPRS	2.36%	169.00	6,994.7	PENTA	-6.44%	21.22	1,424.9
IPEKE	2.31%	44.20	833.8	BRSAN	-6.41%	650.00	1,078.6
KMPUR	1.90%	64.20	148.2	BIOEN	-6.15%	19.07	158.4
TOASO	1.62%	267.00	1,639.7	ALFAS	-5.20%	96.70	523.3
SMRTG	1.28%	63.50	664.6	AKSA	-5.17%	102.80	185.9
KCHOL	1.27%	167.30	2,861.8	AEFES	-5.15%	138.20	601.3
ENKAI	1.11%	38.12	953.5	KORDS	-5.08%	100.80	200.2

Para Girişi Gözlenenler XU100				Hacmi En Yüksek Hisseler			
	Hacim	Kap.	Hac. %		Hacim	Kap.	Gün %
TUPRS	6,995	169.00	8.81%	THYAO	9,384	261.00	-1.60%
FROTO	3,055	1,042.00	79.93%	TUPRS	6,995	169.00	2.36%
KCHOL	2,862	167.30	45.82%	EREGL	5,976	44.28	-2.47%
TOASO	1,640	267.00	-10.54%	KOZAL	4,511	23.58	-3.36%
KARSN	849	11.05	162.01%	ASELS	3,855	54.90	-3.00%
IPEKE	834	44.20	-15.91%	SASA	3,727	37.32	-1.84%
SMRTG	665	63.50	7.28%	MIATK	3,126	67.65	-8.89%
MAVI	245	143.40	86.84%	FROTO	3,055	1,042.00	5.09%
				KCHOL	2,862	167.30	1.27%
				AKBNK	2,653	38.70	-1.73%

BIST 100	USDTRY	10 Yıllık Faiz TR	XAUUSD
8,745	31.772	24.63	2,146.74
-1.31%	0.57%	0.07%	0.80%



XU100	Zarar Kes	Düşük	Yüksek	Aort	Son		
	8,470.00	8,736.45	8,908.59	8,744.58	8,744.58		
Performans				Dolar Bazında Performans			
Gün%	Haf%	Aylık%	Yb%	Gün%	Haf%	Aylık%	Yb%
-1.31	-3.51	-1.40	17.06	-1.74	-4.95	-4.74	9.09
Destek 3	Destek 2	Destek 1	Kapanış	Direnç 1	Direnç 2	Direnç 3	
8,512.35	8,624.40	8,684.49	8,744.58	8,856.63	8,968.68	9,028.77	
İşlem Hacmi (mn TL)			Hareketli Ortalamalar (HO)				
Son	5 Günlük Ort.	5 HO	10 HO	20 HO	50 HO		
108,694	112,095	8,960.72	9,110.09	9,134.17	8,485.18		
5 gün ortalama hacmin -%3 altında			-2.41%	-4.01%	-4.27%	3.06%	
Teknik Göstergeler							
RSI		MOM		CCI		MACD	
43.24	AŞAĞI	93.55	AŞAĞI	-172.79	YUKARI	105.82	AŞAĞI

BİST 100 endeksinde ilk önemli destek seviyesi 8,684.49 seviyesinde bulunuyor. Bu seviyenin olası aşağı yönlü ataklarda aşağı yönlü kırılması durumunda zarar kes seviyesini 8,470.00 olarak değerlendirmekteyiz. Yukarı yönlü hareketlerde ise öncelikli direnç 8,856.63 seviyesinden geçmektedir. Bu direncin yukarı yönlü kırılması durumunda 9,028.77 seviyesini öncelikli kısa vadeli teknik hedef olarak değerlendirmekteyiz.

BIST 100 endeksi son işlem gününü %1.31 değer kaybıyla 8,744.58 seviyesinden tamamlamıştır. Endeks gün içinde en düşük 8,736.45 en yüksek 8,908.59 seviyesini gördü. Toplam işlem hacmi 175.8 milyar TL olarak gerçekleşti. Sektör endekslerinden en çok değer kazanan %4.24 ile BİST SPOR endeksi olurken, en çok değer kaybeden ise -%6.04 ile BİST BİLİŞİM endeksi olarak gerçekleşti. İşlem hacmi en yüksek 81.9 milyar TL ile BİST SİNAİ oldu.

*BİST 100 endeksi içerisinde yer alan 13 hissenin fiyatı artarken 85 hissenin fiyatı azaldı. 2 hissenin fiyatında değişim olmadı.

ABD borsalarının dün pozitif tamamladıkları gözlemlendi. Kapanışta S&P 500 %0.51, Dow Jones %0.20, Nasdaq %0.58 değer kazandı.

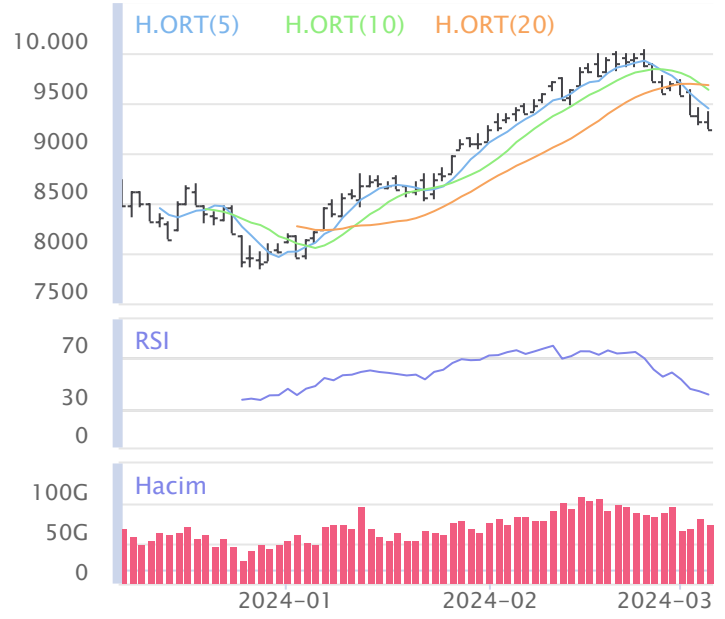
Avrupada Almanya DAX endeksi 0.10 yükselirken İngiltere FTSE endeksi günü 0.43 yükselişle tamamladı.

Türkiye'nin 10 yıllık tahvil faizi bir önceki güne göre 99.7 baz puan düşerek günü 24.63 seviyesinden tamamlamıştır.

ABD 10 yıllık tahvil faizinde bir önceki güne göre 4.0 baz puan düşerek günü 4.10 seviyesinden tamamlamıştır.

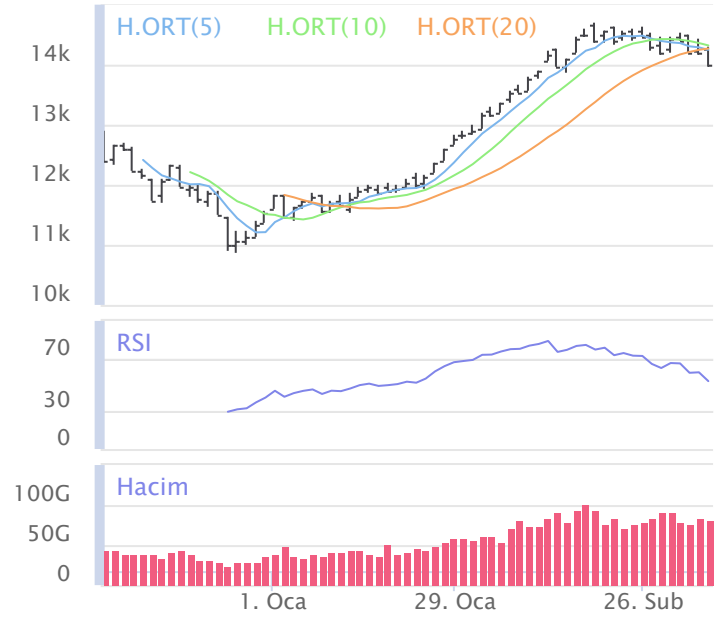
F_XU0300424	Zarar Kes	Düşük	Yüksek	Aort	Son		
	9,411.61	9,771.50	10,016.50	9,868.16	9,792.25		
Performans			Açık Pozisyon				
Gün%	Haf%	Sayısı	Değişimi				
-0.51%	-4.23%	266,908.0	13,848.0				
Destek 3	Destek 2	Destek 1	Kapanış	Direnç 1	Direnç 2	Direnç 3	
9,458.67	9,615.08	9,703.67	9,792.25	9,948.67	10,105.08	10,193.67	
İşlem Miktarı (Adet)			Hareketli Ortalamalar (HO)				
Son	5 Günlük Ort.	5 HO	10 HO	20 HO	50 HO		
218,955.00	197,026.33	9,988.15	10,223.10	10,306.35	9,810.17		
5 gün ortalama miktarın 11% üzerinde		-1.96%	-4.21%	-4.99%	-0.18%		
Teknik Göstergeler							
RSI	MOM	CCI	MACD				
37.43	AŞAĞI	92.62	AŞAĞI	-144.84	YUKARI	19.98	AŞAĞI

BİST30 endeks vadeli işlem sözleşmesinde ilk destek 9,703.67 seviyesinde bulunuyor. Bu seviyenin aşağı yönlü kırılması durumunda zarar kes seviyesi 9,411.61 olarak değerlendirilebilir. Yukarı yönlü hareketlerde direnç 9,948.67 seviyesinden geçmektedir. Direnç seviyesinin yukarı yönlü kırılması durumunda 10,193.67 seviyesi öncelikli kısa vadeli teknik hedef olacaktır. Sözleşmede toplam açık pozisyon sayısı 266908 adet olup açık pozisyonda önceki işlem gününe göre 13848 adetlik artış dikkat çekmektedir.



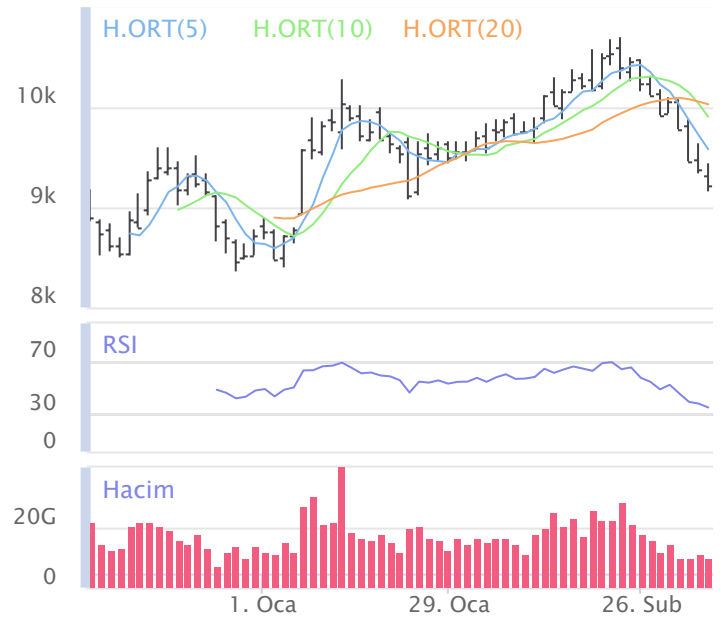
XUSIN	Zarar Kes	Düşük	Yüksek	Aort	Son		
	13,492.94	13,975.02	14,296.26	13,995.58	13,995.58		
Performans			Endekse Göre Performans				
Gün%	Haf%	Aylık%	Yb%	Gün%	Haf%	Aylık%	Yb%
-1.54	-1.49	3.54	21.36	-0.24	2.09	5.01	3.68
Destek 3	Destek 2	Destek 1	Kapanış	Direnç 1	Direnç 2	Direnç 3	
13,560.41	13,767.71	13,881.65	13,995.58	14,202.89	14,410.19	14,524.13	
İşlem Hacmi (mn TL)			Hareketli Ortalamalar (HO)				
Son	5 Günlük Ort.	5 HO	10 HO	20 HO	50 HO		
81,857	81,024	14,247.01	14,321.13	14,270.40	13,010.44		
5 gün ortalama hacmin %1 üzerinde		-1.76%	-2.27%	-1.93%	7.57%		
Teknik Göstergeler							
RSI	MOM	CCI	MACD				
53.12	AŞAĞI	96.32	AŞAĞI	-190.45	AŞAĞI	310.80	AŞAĞI

BİST sanayi endeksinde birinci destek seviyesi 13,881.65 seviyesinden geçmekte olup bu seviyenin aşağı yönlü kırılması durumunda zarar kes seviyesi olarak 13,492.94 seviyesi kullanılabilir. Yukarı yönlü ataklarda ise direnç 14,202.89 seviyelerinden geçmektedir. Bu direnç seviyesinin yukarı yönlü kırılması durumunda ise 14,524.13 seviyesi öncelikli kısa vadeli teknik hedef konumunda değerlendirilebilir.



XBANK	Zarar Kes	Düşük	Yüksek	Aort	Son		
	8,790.12	9,162.94	9,433.86	9,211.48	9,211.48		
Performans			Endekse Göre Performans				
Gün%	Haf%	Aylık%	Yb%	Gün%	Haf%	Aylık%	Yb%
-1.89	-7.15	-6.63	5.67	-0.59	-3.77	-5.30	-9.73
Destek 3	Destek 2	Destek 1	Kapanış	Direnç 1	Direnç 2	Direnç 3	
8,834.07	8,998.51	9,104.99	9,211.48	9,375.91	9,540.35	9,646.83	
İşlem Hacmi (mn TL)			Hareketli Ortalamalar (HO)				
Son	5 Günlük Ort.	5 HO	10 HO	20 HO	50 HO		
10,110	10,346	9,580.39	9,904.03	10,030.01	9,663.88		
5 gün ortalama hacmin -%2 altında		-3.85%	-6.99%	-8.16%	-4.68%		
Teknik Göstergeler							
RSI	MOM	CCI	MACD				
34.45	AŞAĞI	88.61	AŞAĞI	-159.77	YUKARI	-46.62	AŞAĞI

BİST banka endeksinde ilk etapta olası geri çekilmelerde birinci destek seviyesi konumunda olan 9,104.99 seviyesinin alım yönünde izlenebileceği düşüncesindeyiz. Zarar kes seviyesini ise 8,790.12 seviyesi olarak belirlemekteyiz. Alım pozisyonlarında bu seviyenin altına dikkat edilmeli. Olası yukarı yönlü ataklarda ise ilk etapta 9,375.91 birinci direnç seviyesinin aşılması durumunda teknik olarak kısa vadede yukarı hareket hız kazanabilir. Olası böyle bir durumda 9,646.83 seviyesi öncelikli kısa vadeli teknik hedef konumunda olacaktır.



Şirketlerden Haberler

INVEO	07/03/2024 02:37 Inveo Yatırım Holding Anonim Şirketi Genel Kurul Toplantı Çağrısı Hk. Haberin Devamı
INVEO	07/03/2024 01:17 Inveo Yatırım Holding Anonim Şirketi Inveo Yatırım Holding AŞ 2023 Yılı Faaliyet Raporu Haberin Devamı
FROTO	06/03/2024 23:04 Ford Otomotiv Sanayi A.Ş. Olağan Genel Kurul Daveti ve Bilgilendirme Dokümanı Haberin Devamı
FROTO	06/03/2024 23:03 Ford Otomotiv Sanayi A.Ş. Olağan Genel Kurul Kar Dağıtım Önerisi Haberin Devamı
TSKB	06/03/2024 22:10 Türkiye Sınai Kalkınma Bankası A.Ş. 2023 Entegre Faaliyet Raporu Haberin Devamı
TSKB	06/03/2024 22:10 Türkiye Sınai Kalkınma Bankası A.Ş. 2023 Yılı Entegre Faaliyet Raporu Sorumluluk Beyanı Haberin Devamı
MPARK	06/03/2024 21:16 MLP Sağlık Hizmetleri A.Ş. 06.03.2024 Tarihli Pay Geri Alım İşlemleri Haberin Devamı
ENKAI	06/03/2024 21:04 Enka İnşaat Ve Sanayi Anonim Şirketi Faaliyet Raporu 31.12.2023 Haberin Devamı
BRYAT	06/03/2024 21:00 Borusan Yatırım Ve Pazarlama A.Ş. 31.12.2023 Yönetim Kurulu Faaliyet Raporu Haberin Devamı
ALBRK	06/03/2024 20:26 Albaraka Türk Katılım Bankası A.Ş. Albaraka Türk 2023 Entegre Faaliyet Raporu Haberin Devamı
ALBRK	06/03/2024 20:26 Albaraka Türk Katılım Bankası A.Ş. Entegre Faaliyet Raporu Sorumluluk Beyanı Haberin Devamı
ALBRK	06/03/2024 20:25 Albaraka Türk Katılım Bankası A.Ş. 2023 Yılı Entegre Faaliyet Raporu Haberin Devamı
GEDİK	06/03/2024 18:57 Gedik Yatırım Menkul Değerler A.Ş. 06.03.2024 tarihli pay geri alım işlemleri Haberin Devamı
EREGL	06/03/2024 18:56 Ereğli Demir ve Çelik Fabrikaları T.A.Ş. 06.03.2024 Tarihli Pay Geri Alım İşlemleri Haberin Devamı
TUPRS	06/03/2024 18:53 Tüpraş, Türkiye Petrol Rafinerileri A.Ş. Olağan Genel Kurul Daveti ve Bilgilendirme Dokümanı Haberin Devamı
SISE	06/03/2024 18:49 Türkiye Şişe ve Cam Fabrikaları Anonim Şirketi Payların Geri Alınmasına İlişkin Bildirim Haberin Devamı
NATEN	06/03/2024 18:43 Naturel Yenilenebilir Enerji Ticaret A.Ş. 06.03.2024 Tarihli Pay Geri Alım İşlemleri Haberin Devamı
ENERY	06/03/2024 18:38 Enerya Enerji A.Ş. 06.03.2024 Tarihli Pay Geri Alım İşlemleri Haberin Devamı
SAMAT	06/03/2024 18:37 Saray Matbaacılık Kağıtçılık Kırtasiyecilik Ticaret Ve Sanayi Anonim Şirketi,Borsa İstanbul A.Ş.,Papillon Savunma Teknoloji Ve Ticaret A.Ş.,Margün Enerji Üretim Sanayi Ve Ticaret A.Ş. Pay Piyasasında Volatilite Bazlı Tedbir Sistemi Haberin Devamı
AHGAZ	06/03/2024 18:32 Ahlatcı Doğal Gaz Dağıtım Enerji Ve Yatırım A.Ş. 06.03.2024 Tarihli Pay Geri Alım İşlemleri Haberin Devamı
MAGEN	06/03/2024 18:31 Margün Enerji Üretim Sanayi Ve Ticaret A.Ş. 06.03.2024 Tarihli Pay Geri Alım İşlemleri Haberin Devamı
DOAS	06/03/2024 18:30 Doğu Otomotiv Servis ve Ticaret A.Ş. B-SHIVER S.R.L. ile Distribütörlük Sözleşmesi İmzalanması Haberin Devamı
ELITE	06/03/2024 18:23 Elite Naturel Organik Gıda Sanayi Ve Ticaret A.Ş. Kayıtlı Sermaye Tavanının Artırılması ile Geçerlilik Süresinin Uzatılmasına İlişkin Kurula Başvuru Yapılması Haberin Devamı
JANTS	06/03/2024 18:15 Jantsa Jant Sanayi Ve Ticaret Anonim Şirketi 2023 Yılına Ait Olağan Genel Kurul Toplantısı Haberin Devamı
IZMDC	06/03/2024 18:11 İzmir Demir Çelik Sanayi A.Ş. 06.03.2024 Tarihli IZMDC Pay Geri Alım İşlemleri Haberin Devamı

BİST-50 HİSSELERİ TEKNİK DEĞERLENDİRME

Kod	RSI			MOMENTUM			CCI			5HO	10HO	20HO	MACD	
	Değer	Sinyal	Bölge	Değer	Sinyal	Bölge	Değer	Sinyal	Bölge	Sinyal	Sinyal	Sinyal	Değer	Sinyal
XU030	41.37	-	-	93.13	-	-	-155.69	-	AŞIRI SATIM	-	-	-	76.70	-
XU050	41.88	-	-	93.12	-	-	-161.14	-	AŞIRI SATIM	-	-	-	72.81	-
XU100	43.24	-	-	93.55	-	-	-172.79	-	AŞIRI SATIM	-	-	-	105.82	-
XBANK	34.45	-	-	88.61	-	AŞIRI SATIM	-159.77	-	AŞIRI SATIM	-	-	-	-46.62	-
XUSIN	53.12	-	-	96.32	-	-	-190.45	-	AŞIRI SATIM	-	-	SATIŞ	310.80	-
AKBNK	40.53	-	-	91.40	-	-	-141.71	-	AŞIRI SATIM	-	-	-	-0.16	-
ALARK	54.31	-	-	91.53	-	-	-81.32	-	-	-	-	SATIŞ	5.24	-
ALFAS	39.97	-	-	87.59	-	AŞIRI SATIM	-185.63	-	AŞIRI SATIM	-	-	-	-0.16	-
ARCLK	49.59	SATIŞ	-	96.63	-	-	-144.54	-	AŞIRI SATIM	-	-	SATIŞ	4.06	-
ASELS	44.79	-	-	87.98	-	AŞIRI SATIM	-156.16	-	AŞIRI SATIM	-	-	-	1.77	-
ASTOR	38.32	-	-	90.02	-	-	-235.19	-	AŞIRI SATIM	-	-	-	0.36	-
BIMAS	46.38	-	-	94.30	-	-	-119.61	-	AŞIRI SATIM	-	-	-	3.48	-
BRSAN	44.87	SATIŞ	-	92.33	-	-	-237.89	-	AŞIRI SATIM	-	-	SATIŞ	15.84	-
CANTE	39.45	-	-	90.90	-	-	-136.46	-	AŞIRI SATIM	-	-	-	-0.09	-
CIMSA	44.31	-	-	89.44	-	AŞIRI SATIM	-90.33	-	-	-	-	-	0.08	-
CWENE	34.46	-	-	86.38	-	AŞIRI SATIM	-123.88	-	AŞIRI SATIM	-	-	-	-7.13	-
DOAS	52.87	-	-	99.09	SATIŞ	-	10.38	-	-	-	-	-	1.43	-
DOHOL	39.89	-	-	91.63	-	-	-203.15	-	AŞIRI SATIM	-	-	-	0.08	-
EKGYO	51.23	-	-	94.51	SATIŞ	-	-97.49	-	-	-	-	SATIŞ	0.41	-
ENJSA	50.55	-	-	95.51	-	-	-146.95	-	AŞIRI SATIM	-	-	-	1.69	-
ENKAI	49.66	-	-	95.68	-	-	-39.30	-	-	ALIŞ	-	-	0.09	-
EREGL	42.55	-	-	91.91	-	-	-133.16	-	AŞIRI SATIM	-	-	-	0.26	-
EUPWR	33.14	-	-	87.88	-	AŞIRI SATIM	-155.91	-	AŞIRI SATIM	-	-	-	-3.74	-
FROTO	67.62	-	-	101.76	-	-	108.79	-	AŞIRI ALIM	ALIŞ	ALIŞ	-	36.40	-
GARAN	33.58	-	-	89.46	-	AŞIRI SATIM	-129.38	-	AŞIRI SATIM	-	-	-	-0.82	-
GESAN	33.08	-	-	86.63	-	AŞIRI SATIM	-153.62	-	AŞIRI SATIM	-	-	-	-1.00	-
GUBRF	47.26	SATIŞ	-	91.56	-	-	-135.03	-	AŞIRI SATIM	-	-	-	3.71	-
HALKB	39.72	-	-	86.73	-	AŞIRI SATIM	-158.46	-	AŞIRI SATIM	-	-	-	0.13	-
HEKTS	37.19	-	-	85.66	-	AŞIRI SATIM	-116.20	-	AŞIRI SATIM	-	-	-	-0.15	-
ISCTR	34.31	-	-	84.95	-	AŞIRI SATIM	-180.95	-	AŞIRI SATIM	-	-	-	0.01	-
KCHOL	49.52	-	-	95.38	-	-	-70.33	ALIŞ	-	ALIŞ	-	-	1.22	-
KLSEK	41.33	-	-	96.87	SATIŞ	-	-108.73	-	AŞIRI SATIM	-	-	-	0.44	-
KONTR	47.12	SATIŞ	-	86.61	-	AŞIRI SATIM	-93.51	-	-	-	-	SATIŞ	6.97	-
KOZAA	50.92	-	-	97.69	SATIŞ	-	-51.34	SATIŞ	-	SATIŞ	SATIŞ	SATIŞ	0.82	SATIŞ
KOZAL	57.49	-	-	98.91	SATIŞ	-	35.55	SATIŞ	-	-	-	-	0.51	-
KRDMD	32.02	-	-	85.64	-	AŞIRI SATIM	-163.47	-	AŞIRI SATIM	-	-	-	-0.26	-
MGROS	60.35	-	-	99.16	SATIŞ	-	-5.47	-	-	-	SATIŞ	-	18.57	-
ODAS	55.39	-	-	99.13	SATIŞ	-	17.14	-	-	SATIŞ	-	-	0.27	SATIŞ
OYAKC	49.34	SATIŞ	-	93.14	-	-	-80.23	-	-	-	-	-	1.40	-
PETKM	44.27	-	-	89.21	-	AŞIRI SATIM	-132.40	-	AŞIRI SATIM	-	-	-	0.31	-
PGSUS	43.88	-	-	93.31	-	-	-224.11	-	AŞIRI SATIM	-	-	-	14.96	-
SAHOL	46.89	-	-	94.74	-	-	-121.47	-	AŞIRI SATIM	-	-	-	1.07	-
SASA	39.44	-	-	90.28	-	-	-113.97	-	AŞIRI SATIM	-	-	-	-0.35	-
SISE	35.87	-	-	91.41	-	-	-179.72	-	AŞIRI SATIM	-	-	-	-0.11	-
SMRTG	43.40	-	-	93.18	-	-	-83.32	ALIŞ	-	-	-	-	-0.28	-
TAVHL	58.32	-	-	97.16	-	-	-87.23	-	-	-	-	-	7.38	-
TCELL	37.84	-	-	93.98	-	-	-176.44	-	AŞIRI SATIM	-	-	-	-0.50	-
THYAO	37.66	-	-	91.58	-	-	-201.82	-	AŞIRI SATIM	-	-	-	0.07	-
TKFEN	43.17	-	-	91.44	-	-	-196.14	-	AŞIRI SATIM	-	-	-	0.68	-
TOASO	58.08	-	-	100.38	-	-	49.74	-	-	-	-	-	4.94	-
TTKOM	43.48	-	-	92.68	-	-	-143.49	-	AŞIRI SATIM	-	-	-	0.02	-
TUPRS	63.39	-	-	103.05	ALIŞ	-	90.35	-	-	-	-	-	3.17	-
ULKER	46.50	SATIŞ	-	93.53	-	-	-209.90	-	AŞIRI SATIM	-	-	-	2.34	-
VESTL	45.74	-	-	77.45	-	AŞIRI SATIM	-126.85	-	AŞIRI SATIM	-	-	-	3.26	-
YKBNK	32.42	-	-	87.68	-	AŞIRI SATIM	-164.17	-	AŞIRI SATIM	-	-	-	-0.16	-

BİST-100 HİSSELERİ HAREKETLİ ORTALAMA ve DESTEK DİRENÇ TABLOSU

Kod	Kapanış	Hareketli Ortalama				Değişim			Destek ve Direnç Seviyeleri						
		5 HO	10 HO	20 HO	50 HO	Günlük	Haftalık	Aylık	Destek 3	Destek 2	Destek 1	Pivot	Direnç 1	Direnç 2	Direnç 3
XU030	9,247.11	9,447.43	9,633.82	9,680.42	9,076.30	-0.85%	-3.73%	-2.05%	9,018.78	9,131.21	9,189.16	9,301.59	9,359.54	9,471.97	9,529.92
XU050	7,633.13	7,809.36	7,958.82	7,993.34	7,465.62	-1.05%	-3.71%	-2.02%	7,446.03	7,537.58	7,585.36	7,676.91	7,724.69	7,816.24	7,864.02
XU100	8,744.58	8,960.72	9,110.09	9,134.17	8,485.18	-1.31%	-3.51%	-1.40%	8,512.35	8,624.40	8,684.49	8,796.54	8,856.63	8,968.68	9,028.77
XBANK	9,211.48	9,580.39	9,904.03	10,030.01	9,663.88	-1.89%	-7.15%	-6.63%	8,834.07	8,998.51	9,104.99	9,269.43	9,375.91	9,540.35	9,646.83
XUSIN	13,995.58	14,247.01	14,321.13	14,270.40	13,010.44	-1.54%	-1.49%	3.54%	13,560.41	13,767.71	13,881.65	14,088.95	14,202.89	14,410.19	14,524.13
AEFES	138.20	147.54	149.88	153.49	143.48	-5.15%	-6.31%	-11.01%	126.57	132.13	135.17	140.73	143.77	149.33	152.37
AGHOL	254.75	255.80	257.83	259.11	235.68	-1.07%	1.19%	7.63%	242.58	247.92	251.33	256.67	260.08	265.42	268.83
AHGAZ	13.01	13.39	13.27	13.31	12.13	-1.59%	-1.51%	-1.74%	12.62	12.82	12.91	13.11	13.20	13.40	13.49
AKBNK	38.70	39.80	40.79	41.14	40.19	-1.73%	-4.35%	-5.70%	36.36	37.18	37.94	38.76	39.52	40.34	41.10
AKCNS	151.80	155.02	161.88	170.57	163.27	-2.32%	-4.65%	-15.81%	146.83	149.27	150.53	152.97	154.23	156.67	157.93
AKFYE	28.14	28.04	27.63	26.36	21.33	-3.03%	6.19%	30.88%	25.29	26.47	27.31	28.49	29.33	30.51	31.35
AKSA	102.80	105.72	107.97	103.78	96.44	-5.17%	-6.12%	6.03%	94.13	98.47	100.63	104.97	107.13	111.47	113.63
AKSEN	37.40	37.34	37.74	38.24	35.33	0.92%	-0.85%	-0.69%	34.67	35.59	36.49	37.41	38.31	39.23	40.13
ALARK	124.20	127.36	130.44	125.39	109.26	-2.20%	-4.31%	6.43%	119.37	121.53	122.87	125.03	126.37	128.53	129.87
ALBRK	4.06	4.18	4.34	4.50	4.23	-2.17%	-4.69%	-11.55%	3.95	4.01	4.03	4.09	4.11	4.17	4.19
ALFAS	96.70	103.76	105.97	109.72	99.89	-5.20%	-5.84%	-15.40%	89.63	93.17	94.93	98.47	100.23	103.77	105.53
ARCLK	154.80	161.50	160.85	159.78	144.58	-2.76%	-3.25%	4.03%	149.60	152.20	153.50	156.10	157.40	160.00	161.30
ASELS	54.90	57.85	60.56	58.25	52.28	-3.00%	-9.85%	4.97%	51.57	53.23	54.07	55.73	56.57	58.23	59.07
ASGYO	14.38	15.19	15.76	16.37	15.71	-3.23%	-7.23%	-15.56%	13.56	13.95	14.17	14.56	14.78	15.17	15.39
ASTOR	111.00	118.12	121.41	122.21	114.06	-3.14%	-8.42%	-10.84%	103.70	107.00	109.00	112.30	114.30	117.60	119.60
BERA	18.60	19.97	18.74	16.34	13.74	-9.97%	-6.44%	41.02%	15.51	17.05	17.83	19.37	20.15	21.69	22.47
BIENY	43.28	45.51	46.77	47.83	44.84	-3.39%	-5.87%	-10.21%	40.59	41.89	42.59	43.89	44.59	45.89	46.59
BIMAS	372.25	377.30	383.70	387.54	359.33	0.07%	-2.23%	-1.65%	351.50	358.75	365.50	372.75	379.50	386.75	393.50
BIOEN	19.07	20.15	20.39	20.92	19.63	-6.15%	-6.15%	-6.06%	17.24	18.13	18.60	19.49	19.96	20.85	21.32
BOBET	34.70	36.22	37.18	38.01	35.84	-1.20%	-8.10%	-8.88%	32.45	33.09	33.89	34.53	35.33	35.97	36.77
BRSAN	650.00	701.50	698.00	695.58	634.70	-6.41%	-4.27%	4.67%	579.17	611.33	630.67	662.83	682.17	714.33	733.67
BRYAT	4,012.50	4,223.00	4,001.00	3,685.38	2,948.34	-3.55%	2.10%	45.64%	3,468.33	3,684.17	3,848.33	4,064.17	4,228.33	4,444.17	4,608.33
BUCIM	7.51	7.97	8.21	8.43	7.88	-2.47%	-6.94%	-7.74%	7.13	7.32	7.41	7.60	7.69	7.88	7.97
CANTE	17.39	17.93	18.27	18.62	17.83	-3.01%	-2.85%	-6.25%	16.59	16.99	17.19	17.59	17.79	18.19	18.39
CCOLA	626.50	630.50	633.75	629.93	569.57	-1.34%	-1.26%	4.42%	592.33	606.17	616.33	630.17	640.33	654.17	664.33
CIMSA	34.06	34.46	35.55	36.52	33.35	-1.56%	-0.53%	-8.29%	32.37	32.87	33.47	33.97	34.57	35.07	35.67
CWENE	288.50	298.55	309.65	325.10	313.03	-1.79%	-4.15%	-16.38%	277.67	282.83	285.67	290.83	293.67	298.83	301.67
DOAS	271.75	269.10	269.20	272.88	261.96	-1.18%	3.43%	-4.14%	257.92	263.08	267.42	272.58	276.92	282.08	286.42
DOHOL	12.92	13.39	13.65	13.68	12.92	-2.27%	-4.58%	-4.93%	12.56	12.74	12.83	13.01	13.10	13.28	13.37
ECILC	51.70	52.68	52.33	53.16	48.73	-0.67%	1.27%	2.58%	48.80	49.80	50.75	51.75	52.70	53.70	54.65
ECZYT	247.70	255.32	261.01	273.01	269.41	-0.88%	-2.38%	-13.69%	235.13	240.37	244.03	249.27	252.93	258.17	261.83
EGEEN	15,045.00	16,223.50	15,637.25	15,062.38	12,573.00	-3.70%	-4.70%	11.44%	13,776.67	14,388.33	14,716.67	15,328.33	15,656.67	16,268.33	16,596.67
EKGYO	10.68	11.14	11.27	10.92	9.63	-4.30%	-4.22%	2.20%	9.78	10.17	10.42	10.81	11.06	11.45	11.70
ENERY	143.00	146.00	149.06	152.10	138.00	0.00%	-2.72%	-5.67%	136.60	138.80	140.90	143.10	145.20	147.40	149.50
ENJSA	58.50	60.47	61.07	60.09	53.96	-1.35%	-2.26%	4.09%	56.32	57.23	57.87	58.78	59.42	60.33	60.97
ENKAI	38.12	37.59	38.41	39.12	36.86	1.11%	2.47%	-2.01%	36.61	37.07	37.59	38.05	38.57	39.03	39.55
EREGL	44.28	45.43	46.13	46.75	44.51	-2.47%	-5.59%	0.18%	41.85	42.95	43.61	44.71	45.37	46.47	47.13
EUPWR	159.50	166.70	173.29	179.46	175.71	-2.39%	-6.83%	-12.36%	151.50	155.50	157.50	161.50	163.50	167.50	169.50
EUREN	18.60	20.00	18.73	18.07	16.69	-9.00%	0.27%	9.80%	16.40	17.40	18.00	19.00	19.60	20.60	21.20
FROTO	1,042.00	1,008.30	1,017.15	991.10	884.36	5.09%	0.77%	11.09%	938.00	972.00	1,007.00	1,041.00	1,076.00	1,110.00	1,145.00
GARAN	59.00	60.80	62.74	64.26	63.03	-1.34%	-5.68%	-9.30%	56.53	57.57	58.28	59.32	60.03	61.07	61.78
GESAN	70.95	74.45	77.86	80.33	75.68	-2.94%	-7.86%	-15.54%	67.17	68.98	69.97	71.78	72.77	74.58	75.57
GUBRF	180.10	189.84	190.09	191.14	164.03	-2.65%	-1.26%	25.94%	169.90	174.70	177.40	182.20	184.90	189.70	192.40
GWIND	25.60	26.96	27.61	27.73	25.64	-3.54%	-7.45%	-5.74%	24.35	24.97	25.29	25.91	26.23	26.85	27.17
HALKB	13.27	13.88	14.56	14.41	13.41	-2.64%	-11.53%	-0.97%	12.54	12.89	13.08	13.43	13.62	13.97	14.16

BİST-100 HİSSELERİ HAREKETLİ ORTALAMA ve DESTEK DİRENÇ TABLOSU

Kod	Kapanış	Hareketli Ortalama				Değişim			Destek ve Direnç Seviyeleri						
		5 HO	10 HO	20 HO	50 HO	Günlük	Haftalık	Aylık	Destek 3	Destek 2	Destek 1	Pivot	Direnç 1	Direnç 2	Direnç 3
HEKTS	17.92	18.62	19.28	19.81	18.91	-1.27%	-6.57%	-2.29%	16.75	17.27	17.60	18.12	18.45	18.97	19.30
IPEKE	44.20	42.21	41.48	40.77	36.94	2.31%	13.16%	19.46%	37.73	39.95	42.07	44.29	46.41	48.63	50.75
ISCTR	9.82	10.41	10.87	10.91	10.32	-2.77%	-10.40%	-6.01%	9.33	9.57	9.69	9.93	10.05	10.29	10.41
ISDMR	38.16	39.68	40.25	40.23	37.49	-3.10%	-5.36%	1.33%	36.13	37.09	37.63	38.59	39.13	40.09	40.63
ISGYO	15.99	16.81	17.54	18.04	17.33	-3.27%	-7.94%	-10.37%	14.95	15.47	15.73	16.25	16.51	17.03	17.29
ISMEN	34.90	36.26	36.86	37.87	34.48	-2.95%	-4.28%	-2.13%	33.23	33.99	34.45	35.21	35.67	36.43	36.89
IZENR	30.20	31.16	32.18	33.11	31.17	-1.69%	-3.58%	-15.64%	27.33	28.59	29.39	30.65	31.45	32.71	33.51
IZMDC	6.33	6.60	6.66	6.66	6.26	-2.91%	-4.81%	-4.09%	5.91	6.10	6.22	6.41	6.53	6.72	6.84
KARSN	11.05	10.25	10.19	10.17	9.51	9.95%	12.87%	12.30%	9.22	9.58	10.32	10.68	11.42	11.78	12.52
KAYSE	33.16	34.98	35.63	36.16	34.92	-3.88%	-6.38%	-11.24%	31.05	32.07	32.61	33.63	34.17	35.19	35.73
KCAER	52.80	55.00	56.78	49.86	40.62	-0.94%	-14.84%	26.07%	47.82	49.93	51.37	53.48	54.92	57.03	58.47
KCHOL	167.30	166.16	170.08	171.27	161.03	1.27%	-1.93%	-1.93%	157.83	160.77	164.03	166.97	170.23	173.17	176.43
KLSEK	68.15	73.21	75.31	74.02	70.22	-3.95%	-10.80%	-9.44%	62.75	65.25	66.70	69.20	70.65	73.15	74.60
KMPUR	64.20	65.11	66.88	68.50	65.17	1.90%	-4.32%	-6.82%	58.80	60.10	62.15	63.45	65.50	66.80	68.85
KONTR	260.25	275.50	280.90	271.41	250.17	-3.97%	-2.35%	3.38%	237.42	248.08	254.17	264.83	270.92	281.58	287.67
KONYA	9,970.00	10,232.00	9,581.00	9,299.88	8,213.05	-3.39%	10.75%	18.83%	8,690.00	9,285.00	9,627.50	10,222.50	10,565.00	11,160.00	11,502.50
KORDS	100.80	103.21	98.90	94.75	86.14	-5.08%	7.23%	17.55%	91.70	96.20	98.50	103.00	105.30	109.80	112.10
KOZAL	50.75	51.98	51.29	51.13	48.05	-4.78%	3.74%	0.10%	46.42	48.58	49.67	51.83	52.92	55.08	56.17
KOZAA	23.58	23.30	23.01	23.00	21.34	-3.36%	9.67%	11.02%	21.50	22.42	23.00	23.92	24.50	25.42	26.00
KRDMD	24.92	26.24	27.17	28.02	26.64	-3.04%	-8.31%	-11.38%	23.66	24.24	24.58	25.16	25.50	26.08	26.42
MAVI	143.40	141.68	140.55	142.61	133.81	3.17%	4.67%	-3.11%	130.73	133.87	138.63	141.77	146.53	149.67	154.43
MGROS	472.00	481.95	478.30	464.36	413.65	-1.62%	-0.79%	6.79%	456.67	463.33	467.67	474.33	478.67	485.33	489.67
MIATK	67.65	76.03	74.84	66.79	49.58	-8.89%	-5.05%	23.79%	56.52	61.68	64.67	69.83	72.82	77.98	80.97
ODAS	10.25	10.35	10.28	10.08	9.27	-2.29%	4.59%	7.22%	9.67	9.96	10.10	10.39	10.53	10.82	10.96
OTKAR	476.25	485.25	503.38	509.89	474.31	-0.78%	-6.53%	-3.59%	454.75	461.75	469.00	476.00	483.25	490.25	497.50
OYAKC	66.50	68.73	69.28	68.08	62.99	-1.48%	-1.04%	4.15%	63.35	64.90	65.70	67.25	68.05	69.60	70.40
PENTA	21.22	21.29	21.50	21.29	19.90	-6.44%	2.31%	1.14%	16.71	18.97	20.09	22.35	23.47	25.73	26.85
PETKM	22.66	23.24	24.00	24.04	21.84	0.00%	-4.31%	-3.41%	21.65	22.07	22.37	22.79	23.09	23.51	23.81
PGSUS	781.50	821.70	833.70	824.85	761.07	-2.31%	-8.65%	-0.82%	749.67	764.83	773.17	788.33	796.67	811.83	820.17
QUAGR	4.05	4.20	4.29	4.38	4.29	-1.46%	-3.57%	1.50%	3.87	3.96	4.00	4.09	4.13	4.22	4.26
SAHOL	76.55	77.49	79.40	79.80	72.88	-0.26%	-4.07%	-1.03%	74.05	74.85	75.70	76.50	77.35	78.15	79.00
SASA	37.32	38.18	39.13	40.30	38.26	-1.84%	-4.94%	-6.23%	34.41	35.81	36.57	37.97	38.73	40.13	40.89
SDTTR	353.75	368.60	383.83	397.73	355.75	-2.75%	-6.91%	-16.76%	335.42	343.58	348.67	356.83	361.92	370.08	375.17
SISE	47.90	49.82	50.67	51.56	49.43	-2.04%	-5.24%	-4.39%	46.30	47.10	47.50	48.30	48.70	49.50	49.90
SKBNK	4.40	4.58	4.72	4.88	4.78	-2.44%	-5.98%	-10.20%	4.22	4.30	4.35	4.43	4.48	4.56	4.61
SMRTG	63.50	63.49	65.81	67.85	63.51	1.28%	-2.01%	-2.38%	56.58	58.87	61.18	63.47	65.78	68.07	70.38
SOKM	62.80	64.72	66.57	68.83	62.43	-0.87%	-3.38%	-8.99%	60.93	61.57	62.18	62.82	63.43	64.07	64.68
TATEN	36.00	37.75	39.74	41.51	38.29	-3.33%	-7.41%	-23.40%	33.73	34.79	35.39	36.45	37.05	38.11	38.71
TAVHL	164.50	168.00	168.03	164.43	140.94	0.24%	-3.58%	11.60%	156.03	158.17	161.33	163.47	166.63	168.77	171.93
TECELL	62.40	64.64	65.63	66.84	65.09	-1.89%	-4.51%	-10.02%	59.93	61.17	61.78	63.02	63.63	64.87	65.48
THYAO	261.00	271.25	276.95	280.53	264.45	-1.60%	-5.43%	-10.31%	252.25	256.50	258.75	263.00	265.25	269.50	271.75
TKFEN	43.14	45.01	46.04	45.75	41.76	-2.00%	-8.60%	-4.47%	41.46	42.30	42.72	43.56	43.98	44.82	45.24
TOASO	267.00	262.65	265.45	261.94	244.33	1.62%	1.52%	3.89%	249.50	255.00	261.00	266.50	272.50	278.00	284.00
TSKB	7.97	8.11	8.12	8.59	7.97	-1.73%	-0.13%	-3.51%	7.60	7.74	7.85	7.99	8.10	8.24	8.35
TTKOM	30.12	30.97	31.73	32.04	30.31	-2.96%	-3.46%	-8.34%	28.74	29.36	29.74	30.36	30.74	31.36	31.74
TTRAK	854.00	857.10	859.15	847.83	779.96	-0.29%	-1.10%	2.52%	808.33	826.67	840.33	858.67	872.33	890.67	904.33
TUKAS	9.20	9.05	8.85	8.75	7.95	-0.11%	10.44%	7.85%	7.95	8.44	8.82	9.31	9.69	10.18	10.56
TUPRS	169.00	164.42	163.25	164.00	152.62	2.36%	4.64%	9.39%	157.87	160.73	164.87	167.73	171.87	174.73	178.87
ULKER	99.80	104.00	105.57	106.70	94.02	-3.57%	-4.04%	-2.06%	92.60	96.20	98.00	101.60	103.40	107.00	108.80
VAKBN	13.37	13.87	14.34	14.38	14.18	-2.41%	-6.63%	-8.05%	12.61	12.92	13.15	13.46	13.69	14.00	14.23
VESTL	74.00	77.94	83.72	83.73	65.00	-2.63%	-12.37%	2.35%	68.87	71.23	72.62	74.98	76.37	78.73	80.12
YEOTK	215.90	230.74	243.62	243.02	221.81	-3.62%	-9.17%	-5.43%	201.37	208.03	211.97	218.63	222.57	229.23	233.17
YKBNK	20.92	21.90	22.72	23.15	22.22	-1.78%	-9.04%	-8.33%	19.88	20.36	20.64	21.12	21.40	21.88	22.16
YYLGD	14.40	15.04	15.40	15.98	14.83	-4.32%	-3.23%	-8.92%	13.34	13.82	14.11	14.59	14.88	15.36	15.65
ZOREN	5.19	5.42	5.55	5.50	4.89	-3.89%	-4.42%	3.80%	4.83	5.01	5.10	5.28	5.37	5.55	5.64

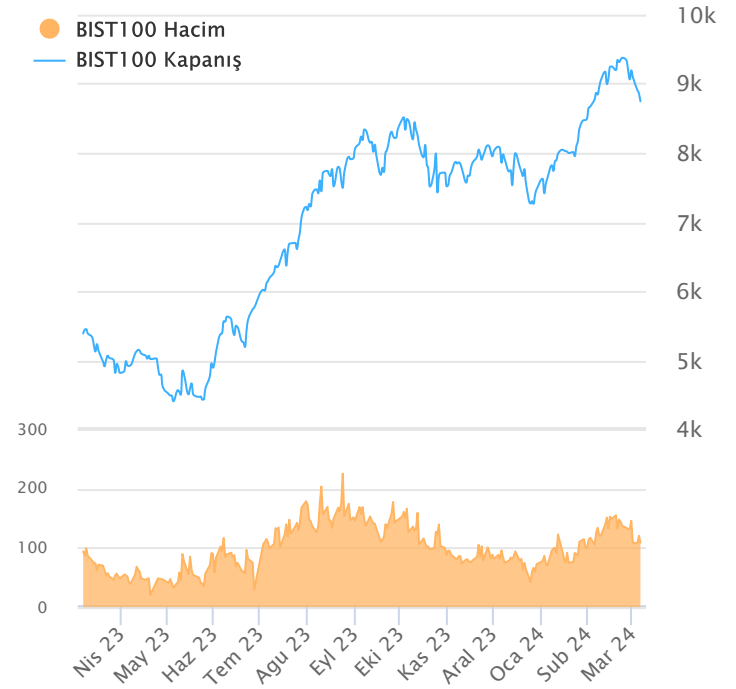
ŞİRKET TEMETTÜ ÖDEMELERİ

Kod	Brüt Temettü (Bin TL)	Temettü Dağıtım Oranı	Hisse Başına Brüt Tutar (TL)	Hisse Başına Net Tutar (TL)	Temettü Verimi(%)	Temettü Dağıtım Tarihi	Ödemeye Kalan Gün	Ödeme Tarihleri
ANHYT	1,000,000	36.00%	2.33	2.09	4.95%	26.03.2024	20	26.03.2024
BRKVY	16,944	7.85%	0.30	0.27	0.16%	26.03.2024	20	26.03.2024
EGPRO	791,185	-	9.77	8.79	5.02%	26.03.2024	20	Avans : 13.07.2023 - 14.09.2023 - 09.01.2024 - 26.03.2024
KTLEV	294,388	39.24%	1.64	1.47	1.58%	26.03.2024	20	26.03.2024
TTRAK	6,300,000	67.44%	62.96	56.66	7.37%	01.04.2024	26	01.04.2024
AKSA	1,618,750	97.99%	5.00	4.50	4.86%	03.04.2024	28	03.04.2024
OTKAR	720,000	36.59%	6.00	5.40	1.26%	03.04.2024	28	03.04.2024
TUPRS	20,000,000	37.33%	10.38	9.34	6.14%	03.04.2024	28	03.04.2024
AYGAZ	1,505,635	25.29%	6.85	6.17	4.43%	04.04.2024	29	04.04.2024
TOASO	10,000,000	66.30%	20.00	18.00	7.49%	04.04.2024	29	04.04.2024
FROTO	15,242,603	31.07%	43.30	38.97	4.17%	08.04.2024	33	08.04.2024
AGESA	300,000	21.84%	1.67	1.50	2.57%	15.04.2024	40	15.04.2024
SELEC	155,250	69.55%	0.25	0.23	0.44%	18.04.2024	43	18.04.2024
CEMTE	75,000	90.79%	0.15	0.14	1.37%	29.04.2024	54	29.04.2024
JANTS	247,086	49.76%	2.80	2.52	1.62%	07.05.2024	62	07.05.2024
SISE	2,200,000	12.85%	0.72	0.65	1.50%	31.05.2024	86	31.05.2024
LKMNH	50,000	15.52%	1.39	1.25	2.35%	22.07.2024	138	Taksit : 22.07.2024 - 07.05.2024

Yabancı Takas Oranı



BİST 100 Kapanış ve İşlem Hacmi(Milyar TL)



TEKNİK GÖSTERGELER AÇIKLAMA

RSI

RSI ilgili periyoddaki kapanış değerlerini periyodun bir önceki kapanış değerleriyle kıyaslayarak hesaplanan kısa ve orta vadeli trendin yönü hakkında öngörüde bulunmayı sağlayan bir göstergedir. İndikatör 0'la 100 arasında değer alır. RSI da genellikle 30 ve 70 referans değerleri kullanılmakla beraber 50 seviyesi de kullanılabilir. Genel kabul görmüş yaklaşım uygulamada, 30 referans değerinin altına inen RSI değerlerinin "aşırı satım", 70 değerinin üzerine çıkan RSI değerlerinin de "aşırı alım" işaret ettiği yönünde. RSI 'ın yorumlanışında kullanılan bir diğer yöntemse uyumsuzluklardır. Yükselen bir piyasada RSI daki yeni oluşan dip ve tepelerin bir önceki dip ve tepelerden daha yüksekte oluşması beklenirken, alçalan bir piyasada RSI daki dip ve tepelerin bir önceki dip ve tepelerden daha aşağıda oluşması beklenir. Bunun gerçekleşmediği durumlar uyumsuzluk olarak kabul edilebilir.

Momentum

Belirlenmiş olan bir süre içinde fiyatların değişim hızını ölçen bir göstergedir. Son günün kapanışının, x gün önceki kapanışı bölünmesinin 100 ile çarpımı olarak hesaplanan Momentum'da bu iki günün eşit olduğu durumlarda bulunacak olan 100 değeri referans değeri olarak kabul edilir. Kullanım açısından 110 seviyenin üzeri "aşırı alım", 90 seviyesinin altı ise "aşırı satım" olarak kabul edilebilir. Ayrıca Momentum'la 100 referans çizginin kesişme noktalarında Momentum'un referans değerini yukarı kesmesi "al" aşağı kesmesi ise "sat" sinyali olarak kabul edilebilir. Uyumsuzluklar: Fiyatlar yükselirken ve yeni zirveler yaparken, göstergenin yeni zirve yapamaması veya fiyatlar yeni dip yaparken, göstergenin yeni dip yapmaması. Bu durumu trend değişikliğinin erken sinyali olarak değerlendirilmelidir.

MACD

Genelde 26 ve 12 günlük olarak kullanılan iki üssel hareketli ortalamaların farkı olan Macd, kısa vadeli üssel ortalamaların uzun vadeliye göre olan pozisyonlarını değerlendiren trendin yönü hakkında bilgi vermeye çalışır. MACD orta vadeli indikatörlerden biridir. Macd'nin 0 olduğu seviyede 12 günlük üssel hareketli ortalamaya 26 günlük üssel ortalamaya eşittir. 12 günlük 26 günlük üzerine çıktığı durumlarda ise Macd pozitif değerler alacaktır. Tersine 12 günlük 26 günlük altına indiği durumlarda ise Macd negatif olacaktır. Yorumlamalarda 12 günlük hareketli ortalamaların 26 günlük hareketli ortalamadan uzaklaştığı yani Macd'nin 0 değerinin altında yada üzerinde olduğu durumlar "al" ve "sat" olarak değerlendirilebilir. Ancak bu bölgelerde olmanın ürettikleri sinyaller referans değeri kullanan diğer göstergelere göre daha zayıftır. Fiyatların trend yönünde aşırı bir hareketi olduğunu söylese de dönüş zamanı hakkında kesin bilgiler vermez. Macd'nin yorumlanmasında önem taşıyan bir diğer yöntemde uyumsuzluklara dikkat edilmesidir.

CCI

Mal piyasaları için Donald Lambert tarafından uyarlanmış olan CCI, hesaplanışındaki özellikler nedeniyle rahatlıkla hisse senedi piyasasına da kullanılan bir osilatördür. Bir çok analist bu göstergesi aşırı alım / aşırı satım bölgelerini gösteren osilatör olarak kullanır. CCI +100 ile -100 arasında bir değer alır. +100'ün üzerinde olması demek, kağıdın fiyatının aşırı yükselmiş olması, -100'ün altında olması ise aşırı düşmüş olması demektir. ("aşırı alım ve aşırı satım") CCI'nin yorumlanmasında önem taşıyan bir diğer yöntemde uyumsuzluklara dikkat edilmesidir

Hareketli Ortalama (HO)

Hareketli Ortalama: bir dizinin verilen zaman aralığı içerisindeki ortalamasının hesaplanması için kullanılan bir yöntemdir. "Hareketli" kelimesi aslında ortalamaların durağan olmayıp zaman içinde eklenen veriye göre sürekli olarak kendini yeniden revize etmesi anlamında kullanılır. Kullandıkları datalarda hangi dönemin datalarına önem verdikleri açısından basit, ağırlıklı, üssel, üçgen ve değişken olmak üzere beş farklı yöntemle hesaplanabilirler. Basit hareketli ortalamada periyod içindeki tüm günler aynı önemde kabul edilir. Ancak son günlerin önemini atlayan bu yaklaşıma karşı ağırlıklı hareketli ortalamada da ilk günlerin önemi azaltılarak ağırlık son günlere kaydırılır. Üssel hareketli ortalamada ise ağırlığın yine son günlere verilmesine karşın ilk günler ağırlıklı hareketli ortalamada olduğu gibi göz ardı edilmez

Teknik Metodoloji ve Risk Uyarıları

Tabloların hazırlanmasında Finnet veri terminali kullanılmış olup, datalar Finnet tarafından sağlanmıştır. BİST-50 Hisseleri Teknik değerlendirme tablosunda, Bazı önemli teknik göstergeler, hareketli ortalamalar değerleri, sinyalleri, aşırı alım-satım bölgeleri belirtilmiştir. Destek, Direnç ve PIVOT seviyeleri Trive Yatırım'ın belirlediği destek ve direnç seviyeleri değildir. Tüm tablolarda yer alan veriler günlük güncellenmektedir. Tüm bu veriler Finnet veri terminalinden alınmıştır. Teknik göstergelerin son aldığı değerler belirtilmiştir. Sadece teknik göstergelere bakılıp yatırım kararı verilmesi doğru sonuçlar doğurmayabilir. Bu bülte hazırlanan tablolar tek başına yeterli bir gösterge olmayıp, temel ve diğer gelişmelerin devre dışı bırakıldığının unutulmaması gerekmektedir. Trive Yatırım'ın söz konusu bilgi ve görüşlerde meydana gelebilecek değişikliklerden yatırımcıları haberdar etme yükümlülüğü bulunmamaktadır. Trive Yatırım bu bilgilerin veya bu bilgilere dayalı olarak yapılan tahmin, çıkarım veya görüşlerin doğruluğu, tamlığı veya uygunluğuna ilişkin açık veya zımni hiçbir beyan veya taahhütte bulunmamaktadır.

YASAL UYARI

Burada yer alan bilgiler Trive Yatırım tarafından genel bilgilendirme amacı ile hazırlanmıştır. Yatırım bilgi, yorum ve tavsiyeleri yatırım danışmanlığı kapsamında değildir. Yatırım danışmanlığı hizmeti, SPK tarafından yetkilendirilmiş yetkili kuruluşlar tarafından kişilerin risk ve getiri tercihleri dikkate alınarak sözleşme imzalanmak suretiyle kişiye özel olarak sunulmaktadır. Burada yer alan yorum ve tavsiyeler ise genel nitelikte olup tavsiyede bulunanların kişisel görüşlerine dayanmaktadır. Herhangi bir yatırım aracının alım-satım önerisi ya da getiri vaadi olarak yorumlanmamalıdır. Bu görüşler mali durumunuz ile risk ve getiri tercihlerinize uygun olmayabilir. Bu nedenle, sadece burada yer alan bilgilere dayanarak yatırım kararı verilmesi beklentilerinize uygun sonuçlar doğurmayabilir. Tüm veriler, Trive Yatırım tarafından güvenilir olduğuna inanılan kaynaklardan alınmıştır. Burada yer alan fiyatlar, veriler ve bilgilerin tam ve doğru olduğu garanti edilemez; içerik, haber verilmeksizin değiştirilebilir. Bu kaynakların kullanılması nedeni ile ortaya çıkabilecek hatalardan veya zararlardan kurum çalışanları ile Trive Yatırım sorumlu değildir.

Adres: Reşitpaşa Mah. Eski Büyükdere Cad. No:2 İç Kapı No: 6 Sarıyer / İstanbul www.trive.com.tr

Kaynaklar: Trive Yatırım Araştırma, Matriks ve Finnet

Raporu Hazırlayan Birim : Trive Yatırım Araştırma ve Strateji Departmanı

Mail: destek@trive.com.tr

Tel: 444 39 34