

Borsa İstanbul	İşl. Hac.(Milyar TL)	Son	Gün %	Hafta %	Ay %
BİST 100	98.5	9,054	3.54%	-1.52%	2.39%
BİST 30	67.6	9,581	3.61%	-1.24%	1.99%
BİST Sanayi	70.9	14,416	3.00%	-0.01%	6.47%
BİST Banka	11.6	9,712	5.43%	-3.41%	-0.34%
Bist Tüm	158.1	10,750	3.49%	-1.10%	4.07%

Borsa İstanbul	Piy.Değ.(Milyar TL)	Son	S1 Haf.	S1 Ay	S3 Ay
Yabancı Payı	1,802.1	36.14%	35.93%	36.45%	34.48%

Döviz Kurları	Düşük	Yüksek	Son	Gün %	Hafta %	Ay %
USDTRY	31.7523	31.8681	31.8288	0.18%	1.91%	4.07%
EURTRY	34.6016	35.0148	35.0115	0.94%	3.39%	6.17%
GBPTRY	40.4625	40.9802	40.9712	1.06%	3.59%	6.00%
EURUSD	1.0868	1.0951	1.0947	0.44%	1.28%	1.62%
GBPUSD	1.2723	1.2812	1.2809	0.55%	1.46%	1.45%

Döviz Sepetleri	Son	Gün %	Hafta %	Ay %
Sepet Kur	33.0994	0.47%	2.02%	4.43%
Dolar Endeksi (DXY)	102.8230	-0.53%	-1.28%	-1.19%

VİOP Sözleşme	Vadesi	VKGS	Son	Gün %	Hafta %	Ay %
F_XU0300424	30 Nis	54	10,093.25	2.96%	-1.71%	-0.09%
F_XAUUSD0424	30 Nis	54	2,176.15	0.60%	4.94%	5.10%
F_USDTRY0324	29 Mar	22	32.82	0.02%	1.85%	1.89%
F_EURTRY0324	29 Mar	22	35.79	0.18%	2.22%	2.81%

Tahvil Faizleri	Düşük	Yüksek	Son	Önc. Gün	Önc. Haf	Önc. Ay
TL Referans Faiz	46.50	46.50	46.50	46.50	44.43	45.36
Türkiye 1 yıllık	41.85	42.96	42.07	46.11	42.07	40.11
Türkiye 2 yıllık	38.70	44.96	44.53	44.43	41.52	40.19
Türkiye 5 yıllık	26.54	27.16	26.69	26.54	25.68	24.90
Türkiye 10 yıllık	25.07	26.07	25.32	24.63	24.03	25.08
ABD 10 yıllık	4.08	4.17	4.10	4.10	4.26	4.11
Almanya 10 yıllık	2.32	2.36	2.32	2.32	2.46	2.32

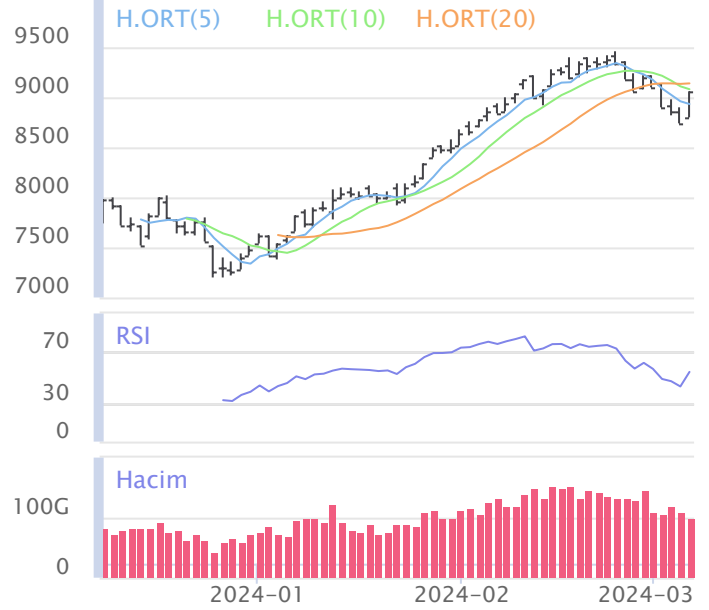
Emtia	Düşük	Yüksek	Son	Gün %	Hafta %	Ay %
Altın Ons	2,144.35	2,164.64	2,158.72	0.56%	5.61%	6.09%
Gram Altın	2,306.77	2,330.63	2,324.43	1.34%	9.44%	12.41%
Gümüş Ons	24.01	24.50	24.32	0.62%	7.26%	9.48%
Gram Gümüş	24.56	25.09	24.89	0.82%	9.30%	13.92%
Brent	81.81	83.17	82.57	-0.05%	1.00%	4.12%
WTI	77.65	79.07	78.46	-0.20%	0.87%	5.76%

Dünya Endeksleri	Son	Gün %	Hafta %	Ay %
S&P 500	5,157	1.03%	1.20%	3.25%
DOW 30	38,791	0.34%	-0.53%	0.29%
NASDAQ	16,273	1.51%	1.13%	3.28%
CAC40	8,016	0.77%	1.12%	5.32%
DAX	17,843	0.71%	0.93%	5.44%
FTSE	7,692	0.17%	0.82%	0.84%
NIKKEI 225	39,599	-1.23%	1.10%	9.63%

En Çok Yükselen Hisseler XU100				En Çok Düşen Hisseler XU100			
	Gün %	Kapanış	Hacim		Gün %	Kapanış	Hacim
PENTA	9.99%	23.34	662.9	KARSN	-3.53%	10.66	886.3
MIATK	9.98%	74.40	2,069.4	CCOLA	-1.04%	620.00	257.7
KORDS	9.92%	110.80	349.9	BRYAT	-0.93%	3,975.00	517.9
OTKAR	7.09%	510.00	248.6	HEKTS	0.67%	18.04	1,348.8
ENERY	6.71%	152.60	180.7	ENKAI	0.73%	38.40	1,653.9
TTRAK	6.38%	908.50	1,727.0	MAVI	0.91%	144.70	176.8
ASGYO	6.33%	15.29	137.9	MGROS	0.95%	476.50	533.4
SOKM	6.29%	66.75	721.7	EUREN	0.97%	18.78	617.9
AKBNK	5.84%	40.96	2,732.3	IPEKE	1.18%	44.72	712.1
YKBANK	5.64%	22.10	2,674.9	TUPRS	1.24%	171.10	3,690.9

Para Girişi Gözlenenler XU100				Hacmi En Yüksek Hisseler			
	Hacim	Kap.	Hac. %		Hacim	Kap.	Gün %
THYAO	10,373	272.75	10.53%	THYAO	10,373	272.75	4.50%
ISCTR	2,912	10.37	21.46%	EREGL	5,534	45.66	3.12%
AKBNK	2,732	40.96	2.99%	TUPRS	3,691	171.10	1.24%
YKBANK	2,675	22.10	18.06%	KOZAL	3,148	24.84	5.34%
KCHOL	2,205	174.80	-22.94%	ISCTR	2,912	10.37	5.60%
FROTO	2,157	1,057.00	-29.38%	AKBNK	2,732	40.96	5.84%
PETKM	2,041	23.76	9.29%	YKBANK	2,675	22.10	5.64%
SAHOL	1,997	79.00	21.83%	ASTOR	2,490	116.00	4.50%
TTRAK	1,727	908.50	117.85%	ASELS	2,413	57.25	4.28%
BIMAS	1,697	385.00	19.17%	KCHOL	2,205	174.80	4.48%

BIST 100	USDTRY	10 Yıllık Faiz TR	XAUUSD
9,054 3.54%	31.829 0.18%	25.32 0.07%	2,158.72 0.56%



XU100	Zarar Kes	Düşük	Yüksek	Aort	Son		
	8,583.53	8,797.54	9,054.18	9,054.18	9,054.18		
Performans			Dolar Bazında Performans				
Gün%	Haf%	Aylık%	Yb%	Gün%	Haf%	Aylık%	Yb%
3.54	-1.52	2.39	21.20	3.16	-3.20	-1.34	12.54
Destek 3	Destek 2	Destek 1	Kapanış	Direnç 1	Direnç 2	Direnç 3	
8,626.45	8,711.99	8,883.09	9,054.18	9,139.73	9,225.27	9,396.37	
İşlem Hacmi (mn TL)			Hareketli Ortalamalar (HO)				
Son	5 Günlük Ort.	5 HO	10 HO	20 HO	50 HO		
98,464	108,687	8,932.82	9,080.79	9,139.39	8,521.05		
5 gün ortalama hacmin %9 altında			1.36%	-0.29%	-0.93%	6.26%	
Teknik Göstergeler							
RSI		MOM		CCI		MACD	
54.63	YUKARI	96.59	YUKARI	-36.73	YUKARI	99.96	AŞAĞI

BİST 100 endeksinde ilk önemli destek seviyesi 8,883.09 seviyesinde bulunuyor. Bu seviyenin olası aşağı yönlü ataklarda aşağı yönlü kırılması durumunda zarar kes seviyesini 8,583.53 olarak değerlendirmekteyiz. Yukarı yönlü hareketlerde ise öncelikli direnç 9,139.73 seviyesinden geçmektedir. Bu direncin yukarı yönlü kırılması durumunda 9,396.37 seviyesini öncelikli kısa vadeli teknik hedef olarak değerlendirmekteyiz.

BIST 100 endeksi son işlem gününü %3.54 değer kazancıyla 9,054.18 seviyesinden tamamlamıştır. Endeks gün içinde en düşük 8,797.54 en yüksek 9,054.18 seviyesini gördü. Toplam işlem hacmi 158.1 milyar TL olarak gerçekleşti. Sektör endekslerinden en çok değer kazanan %6.16 ile BIST SİGORTA endeksi olurken, değer kaybeden sektör endeksi bulunmamaktadır. İşlem hacmi en yüksek 70.9 milyar TL ile BIST SİNAİ oldu.

*BİST 100 endeksi içerisinde yer alan 97 hissenin fiyatı artarken 3 hissenin fiyatı azaldı.

ABD borsalarının dünü pozitif tamamladıkları gözlemlendi. Kapanışta S&P 500 %1.03, Dow Jones %0.34, Nasdaq %1.51 değer kazandı.

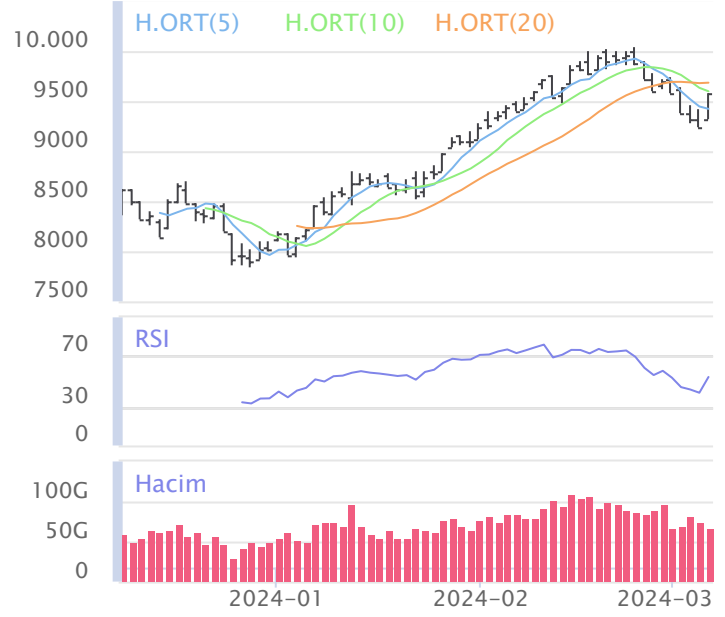
Avrupada Almanya DAX endeksi 0.71 yükselirken İngiltere FTSE endeksi günü 0.17 yükselişle tamamladı.

Türkiye'nin 10 yıllık tahvil faizi bir önceki güne göre 68.4 baz puan yükselerek günü 25.32 seviyesinden tamamlamıştır.

ABD 10 yıllık tahvil faizinde bir önceki güne göre değişime uğramayarak günü 4.10 seviyesinden tamamlamıştır.

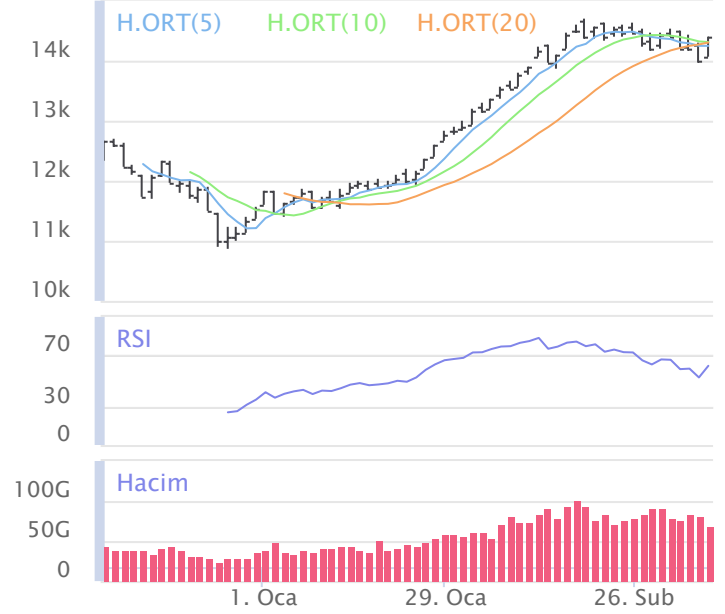
F_XU0300424	Zarar Kes	Düşük	Yüksek	Aort	Son		
	9,550.17	9,807.25	10,118.00	9,970.04	10,114.75		
Performans			Açık Pozisyon				
Gün%	Haf%	Sayısı	Değişimi				
2.96%	-1.71%	268,200.0	1,292.0				
Destek 3	Destek 2	Destek 1	Kapanış	Direnç 1	Direnç 2	Direnç 3	
9,597.92	9,702.58	9,908.67	10,114.75	10,219.42	10,324.08	10,530.17	
İşlem Miktarı (Adet)			Hareketli Ortalamalar (HO)				
Son	5 Günlük Ort.	5 HO	10 HO	20 HO	50 HO		
166,847.00	189,481.50	9,957.00	10,177.35	10,304.33	9,836.37		
5 gün ortalama miktarın -12% altında			1.58%	-0.62%	-1.84%	2.83%	
Teknik Göstergeler							
RSI	MOM	CCI	MACD				
50.10	YUKARI	95.24	YUKARI	-46.45	YUKARI	16.57	AŞAĞI

BİST30 endeks vadeli işlem sözleşmesinde ilk destek 9,908.67 seviyesinde bulunuyor. Bu seviyenin aşağı yönlü kırılması durumunda zarar kes seviyesi 9,550.17 olarak değerlendirilebilir. Yukarı yönlü hareketlerde direnç 10,219.42 seviyesinden geçmektedir. Direnç seviyesinin yukarı yönlü kırılması durumunda 10,530.17 seviyesi öncelikli kısa vadeli teknik hedef olacaktır. Sözleşmede toplam açık pozisyon sayısı 268200 adet olup açık pozisyonda önceki işlem gününe göre 1292 adetlik artış dikkat çekmektedir.



XUSIN	Zarar Kes	Düşük	Yüksek	Aort	Son		
	13,743.86	14,053.99	14,416.11	14,416.11	14,416.11		
Performans			Endekse Göre Performans				
Gün%	Haf%	Aylık%	Yb%	Gün%	Haf%	Aylık%	Yb%
3.00	-0.01	6.47	25.01	-0.52	1.53	3.98	3.14
Destek 3	Destek 2	Destek 1	Kapanış	Direnç 1	Direnç 2	Direnç 3	
13,812.58	13,933.28	14,174.70	14,416.11	14,536.82	14,657.52	14,898.94	
İşlem Hacmi (mn TL)			Hareketli Ortalamalar (HO)				
Son	5 Günlük Ort.	5 HO	10 HO	20 HO	50 HO		
70,944	78,504	14,246.76	14,309.78	14,302.87	13,076.38		
5 gün ortalama hacmin -%10 altında			1.19%	0.74%	0.79%	10.25%	
Teknik Göstergeler							
RSI	MOM	CCI	MACD				
62.19	YUKARI	99.61	YUKARI	32.20	YUKARI	303.25	AŞAĞI

BİST sanayi endeksinde birinci destek seviyesi 14,174.70 seviyesinden geçmekte olup bu seviyenin aşağı yönlü kırılması durumunda zarar kes seviyesi olarak 13,743.86 seviyesi kullanılabilir. Yukarı yönlü ataklarda ise direnç 14,536.82 seviyelerinden geçmektedir. Bu direnç seviyesinin yukarı yönlü kırılması durumunda ise 14,898.94 seviyesi öncelikli kısa vadeli teknik hedef konumunda değerlendirilebilir.



XBANK	Zarar Kes	Düşük	Yüksek	Aort	Son		
	8,915.62	9,260.79	9,711.68	9,711.68	9,711.68		
Performans			Endekse Göre Performans				
Gün%	Haf%	Aylık%	Yb%	Gün%	Haf%	Aylık%	Yb%
5.43	-3.41	-0.34	11.41	1.83	-1.92	-2.67	-8.08
Destek 3	Destek 2	Destek 1	Kapanış	Direnç 1	Direnç 2	Direnç 3	
8,960.20	9,110.49	9,411.09	9,711.68	9,861.98	10,012.27	10,312.87	
İşlem Hacmi (mn TL)			Hareketli Ortalamalar (HO)				
Son	5 Günlük Ort.	5 HO	10 HO	20 HO	50 HO		
11,598	10,659	9,511.91	9,835.69	10,027.75	9,688.78		
5 gün ortalama hacmin %9 üzerinde			2.10%	-1.26%	-3.15%	0.24%	
Teknik Göstergeler							
RSI	MOM	CCI	MACD				
47.49	YUKARI	92.81	YUKARI	-53.24	YUKARI	-49.93	AŞAĞI

BİST banka endeksinde ilk etapta olası geri çekilmelerde birinci destek seviyesi konumunda olan 9,411.09 seviyesinin alım yönünde izlenebileceği düşünülmektedir. Zarar kes seviyesini ise 8,915.62 seviyesi olarak belirlemektediriz. Alım pozisyonlarında bu seviyenin altına dikkat edilmelidir. Olası yukarı yönlü ataklarda ise ilk etapta 9,861.98 birinci direnç seviyesinin aşılması durumunda teknik olarak kısa vadede yukarı hareket hız kazanabilir. Olası böyle bir durumda 10,312.87 seviyesi öncelikli kısa vadeli teknik hedef konumunda olacaktır.



Şirketlerden Haberler

OYAKC	07/03/2024 23:51 Oyak Çimento Fabrikaları A.Ş. Olağan Genel Kurul Toplantısı'nda Aday Gösterilecek Bağımsız Yönetim Kurulu Üyeleri Haberin Devamı
OYAKC	07/03/2024 23:49 Oyak Çimento Fabrikaları A.Ş. Genel Kurul İşlemlerine İlişkin Bildirim Haberin Devamı
YKBNK	07/03/2024 22:23 Yapı ve Kredi Bankası A.Ş. 2023 yılı Entegre Faaliyet Raporu Haberin Devamı
YKBNK	07/03/2024 22:23 Yapı ve Kredi Bankası A.Ş. Faaliyet Raporu Sorumluluk Beyanı Haberin Devamı
YKBNK	07/03/2024 22:23 Yapı ve Kredi Bankası A.Ş. Yapı ve Kredi Bankası A.Ş. 2023 Entegre Faaliyet Raporu Haberin Devamı
ISATR	07/03/2024 21:49 Türkiye İş Bankası A.Ş. Entegre Faaliyet Raporu Haberin Devamı
ISATR	07/03/2024 21:41 Türkiye İş Bankası A.Ş. Entegre Faaliyet Raporu Sorumluluk Beyanı Haberin Devamı
TEZOL	07/03/2024 21:14 Europap Tezol Kağıt Sanayi Ve Ticaret A.Ş. Kayıtlı Sermaye Tavanının Artırılmasına İlişkin Yönetim Kurulu Kararı Haberin Devamı
ISFIN	07/03/2024 20:56 İş Finansal Kiralama A.Ş. 31.12.2023 tarihli Faaliyet Raporuna ilişkin sorumluluk beyanı Haberin Devamı
ISFIN	07/03/2024 20:51 İş Finansal Kiralama A.Ş. 31.12.2023 Dönemine İlişkin Faaliyet Raporu Haberin Devamı
MIPAZ	07/03/2024 20:35 Milpa Ticari Ve Sınai Ürünler Pazarlama Sanayi Ve Ticaret A.Ş. Olağanüstü Genel Kurul Daveti ve Bilgilendirme Dokümanı Haberin Devamı
CEMAS	07/03/2024 20:23 Çemaş Döküm Sanayi A.Ş. 2022 Yılı Olağan Genel Kurul Toplantı Çağrısı Haberin Devamı
MPARK	07/03/2024 19:45 MLP Sağlık Hizmetleri A.Ş. 07.03.2024 Tarihli Pay Geri Alım İşlemleri Haberin Devamı
NATEN	07/03/2024 19:08 Naturel Yenilenebilir Enerji Ticaret A.Ş. 07.03.2024 Tarihli Pay Geri Alım İşlemleri Haberin Devamı
MAGEN	07/03/2024 19:06 Margün Enerji Üretim Sanayi Ve Ticaret A.Ş. 07.03.2024 Tarihli Pay Geri Alım İşlemleri Haberin Devamı
EREGL	07/03/2024 18:57 Ereğli Demir ve Çelik Fabrikaları T.A.Ş. 07.03.2024 Tarihli Pay Geri Alım İşlemleri Haberin Devamı
ENERY	07/03/2024 18:31 Enerya Enerji A.Ş. 07.03.2024 Tarihli Pay Geri Alım İşlemleri Haberin Devamı
AHGAZ	07/03/2024 18:27 Ahlatıcı Doğal Gaz Dağıtım Enerji Ve Yatırım A.Ş. 07.03.2024 Tarihli Pay Geri Alım İşlemleri Haberin Devamı
ENKAI	07/03/2024 18:13 Enka İnşaat Ve Sanayi Anonim Şirketi Olağan Genel Kurul Çağrısı Haberin Devamı
GEDIK	07/03/2024 18:12 Gedik Yatırım Menkul Değerler A.Ş. 07.03.2024 tarihli pay geri alım işlemleri Haberin Devamı
BOBET	07/03/2024 16:58 Boğaziçi Beton Sanayi Ve Ticaret A.Ş. YENİ İŞ İLİŞKİSİ HAKKINDA, Haberin Devamı
SNICA	07/03/2024 14:22 Sanica Isı Sanayi A.Ş. Alt Yapı ve Üst Yapı Boru, Kombi ve Radyatör Ürünleri Satış Sözleşmeleri İmzalanması Haberin Devamı
SASA	07/03/2024 13:31 Sasa Polyester Sanayi A.Ş. Kayıtlı Sermaye Tavanı Artırımı SPK Başvurusu Haberin Devamı
ARCLK	07/03/2024 13:08 Arçelik A.Ş. Whirlpool Corporation ve Arçelik'in kuracağı ortaklık ile ilgili izin süreçleri Haberin Devamı
LIDER	07/03/2024 13:03 LDR Turizm A.Ş. Şubat Ayı Araç Yatırımlarımız Hakkında Haberin Devamı

BİST-50 HİSSELERİ TEKNİK DEĞERLENDİRME

Kod	RSI			MOMENTUM			CCI			5HO	10HO	20HO	MACD	
	Değer	Sinyal	Bölge	Değer	Sinyal	Bölge	Değer	Sinyal	Bölge	Sinyal	Sinyal	Sinyal	Değer	Sinyal
XU030	53.71	ALIŞ	-	96.19	-	-	-34.41	ALIŞ	-	ALIŞ	ALIŞ	ALIŞ	73.43	-
XU050	53.67	ALIŞ	-	96.15	-	-	-37.96	ALIŞ	-	ALIŞ	ALIŞ	ALIŞ	68.67	-
XU100	54.63	ALIŞ	-	96.59	-	-	-36.73	ALIŞ	-	ALIŞ	ALIŞ	ALIŞ	99.96	-
XBANK	47.49	-	-	92.81	-	-	-53.24	ALIŞ	-	ALIŞ	-	-	-49.93	-
XUSIN	62.19	-	-	99.61	-	-	32.20	ALIŞ	-	ALIŞ	ALIŞ	ALIŞ	303.25	-
AKBNK	51.45	ALIŞ	-	95.48	-	-	-14.15	ALIŞ	-	ALIŞ	ALIŞ	ALIŞ	-0.11	-
ALARK	61.06	-	-	95.02	-	-	-5.37	-	-	ALIŞ	ALIŞ	ALIŞ	5.08	-
ALFAS	44.09	-	-	90.66	-	-	-107.27	-	AŞIRI SATIM	-	-	-	-0.60	-
ARCLK	54.91	ALIŞ	-	99.19	-	-	-36.45	ALIŞ	-	-	-	ALIŞ	3.72	-
ASELS	51.60	ALIŞ	-	90.44	-	-	-81.93	-	-	-	-	-	1.54	-
ASTOR	45.91	-	-	92.80	-	-	-99.66	-	-	-	-	-	0.03	-
BIMAS	54.51	ALIŞ	-	97.47	-	-	-11.78	ALIŞ	-	ALIŞ	ALIŞ	ALIŞ	3.50	-
BRSAN	49.47	-	-	96.76	-	-	-110.60	-	AŞIRI SATIM	-	-	-	13.09	-
CANTE	46.99	-	-	93.75	-	-	-52.34	ALIŞ	-	ALIŞ	-	-	-0.10	-
CIMSA	50.37	ALIŞ	-	93.14	-	-	-29.89	ALIŞ	-	ALIŞ	ALIŞ	-	0.07	-
CWENE	39.54	-	-	89.02	-	AŞIRI SATIM	-78.63	ALIŞ	-	-	-	-	-7.64	-
DOAS	58.80	-	-	102.01	ALIŞ	-	113.47	-	AŞIRI ALIM	-	-	-	2.06	-
DOHOL	48.67	-	-	94.61	-	-	-76.56	-	-	ALIŞ	-	-	0.06	-
EKGYO	57.20	-	-	95.01	-	-	-24.12	-	-	-	-	ALIŞ	0.38	-
ENJSA	57.91	-	-	96.58	-	-	-12.44	ALIŞ	-	ALIŞ	ALIŞ	ALIŞ	1.62	-
ENKAI	51.40	ALIŞ	-	93.75	-	-	-18.84	-	-	-	ALIŞ	ALIŞ	0.09	-
EREGL	49.75	-	-	98.19	-	-	-55.74	ALIŞ	-	ALIŞ	-	-	0.21	-
EUPWR	39.37	-	-	89.26	-	AŞIRI SATIM	-90.27	-	-	-	-	-	-4.07	-
FROTO	69.68	-	-	104.34	-	-	136.43	-	AŞIRI ALIM	-	-	-	37.99	-
GARAN	46.38	-	-	93.59	-	-	-43.16	ALIŞ	-	ALIŞ	ALIŞ	-	-0.79	-
GESAN	40.99	-	-	88.38	-	AŞIRI SATIM	-84.51	-	-	-	-	-	-1.19	-
GUBRF	50.56	ALIŞ	-	96.41	-	-	-67.52	ALIŞ	-	-	-	-	3.22	-
HALKB	46.52	-	-	88.65	-	AŞIRI SATIM	-82.85	-	-	-	-	-	0.09	-
HEKTS	38.55	-	-	88.69	-	AŞIRI SATIM	-100.10	-	AŞIRI SATIM	-	-	-	-0.23	-
ISCTR	45.67	-	-	90.20	-	-	-78.20	-	-	ALIŞ	-	-	-0.02	-
KCHOL	61.02	ALIŞ	-	100.11	ALIŞ	-	58.77	-	-	-	ALIŞ	ALIŞ	1.60	-
KLSEK	45.19	-	-	93.60	-	-	-63.73	-	-	-	-	-	0.13	-
KONTR	50.09	ALIŞ	-	89.65	-	AŞIRI SATIM	-64.50	-	-	-	-	-	5.87	-
KOZAA	58.43	-	-	103.90	ALIŞ	-	125.15	-	AŞIRI ALIM	ALIŞ	ALIŞ	ALIŞ	0.91	ALIŞ
KOZAL	63.99	-	-	105.97	ALIŞ	-	147.23	-	AŞIRI ALIM	-	-	-	0.62	ALIŞ
KRDMK	42.99	-	-	91.21	-	-	-78.93	-	-	ALIŞ	-	-	-0.30	-
MGROS	62.18	-	-	100.32	ALIŞ	-	20.00	-	-	-	ALIŞ	-	17.50	-
ODAS	60.81	-	-	101.33	ALIŞ	-	114.20	-	AŞIRI ALIM	ALIŞ	-	-	0.28	ALIŞ
OYAKC	56.10	ALIŞ	-	94.56	-	-	12.40	-	-	ALIŞ	ALIŞ	ALIŞ	1.40	-
PETKM	53.89	ALIŞ	-	93.40	-	-	-30.64	ALIŞ	-	ALIŞ	ALIŞ	ALIŞ	0.30	-
PGSUS	50.73	ALIŞ	-	94.95	-	-	-87.38	-	-	-	-	-	12.81	-
SAHOL	55.31	ALIŞ	-	96.28	-	-	-17.28	ALIŞ	-	ALIŞ	ALIŞ	ALIŞ	1.03	-
SASA	45.57	-	-	95.96	-	-	-62.63	ALIŞ	-	ALIŞ	-	-	-0.37	-
SISE	42.61	-	-	93.60	-	-	-105.19	-	AŞIRI SATIM	-	-	-	-0.22	-
SMRTG	46.70	-	-	91.62	-	-	-48.18	-	-	ALIŞ	-	-	-0.33	-
TAVHL	64.62	-	-	103.25	ALIŞ	-	54.46	ALIŞ	-	ALIŞ	ALIŞ	-	7.26	-
TCELL	45.07	-	-	94.07	-	-	-71.97	-	-	ALIŞ	-	-	-0.56	-
THYAO	48.79	-	-	95.20	-	-	-51.44	ALIŞ	-	ALIŞ	-	-	-0.09	-
TKFEN	52.75	ALIŞ	-	96.71	-	-	-42.34	ALIŞ	-	ALIŞ	ALIŞ	ALIŞ	0.62	-
TOASO	61.36	-	-	98.73	SATIŞ	-	108.40	-	AŞIRI ALIM	-	-	-	5.31	-
TTKOM	50.62	ALIŞ	-	95.00	-	-	-17.98	ALIŞ	-	ALIŞ	ALIŞ	-	0.03	-
TUPRS	65.67	-	-	104.27	-	-	116.67	-	AŞIRI ALIM	-	-	-	3.51	-
ULKER	52.34	ALIŞ	-	98.20	-	-	-61.56	-	-	ALIŞ	-	ALIŞ	2.09	-
VESTL	49.07	-	-	82.40	-	AŞIRI SATIM	-90.44	-	-	-	-	-	2.68	-
YKBNK	45.62	-	-	91.32	-	-	-64.39	-	-	ALIŞ	-	-	-0.18	-

BİST-100 HİSSELERİ HAREKETLİ ORTALAMA ve DESTEK DİRENÇ TABLOSU

Kod	Kapanış	Hareketli Ortalama				Değişim			Destek ve Direnç Seviyeleri						
		5 HO	10 HO	20 HO	50 HO	Günlük	Haftalık	Aylık	Destek 3	Destek 2	Destek 1	Pivot	Direnç 1	Direnç 2	Direnç 3
XU030	9,581.19	9,423.40	9,599.06	9,685.07	9,109.93	3.61%	-1.24%	1.99%	9,133.86	9,223.32	9,402.26	9,491.72	9,670.66	9,760.12	9,939.06
XU050	7,904.25	7,786.36	7,929.57	7,996.23	7,494.92	3.55%	-1.43%	1.76%	7,537.98	7,611.24	7,757.74	7,831.00	7,977.50	8,050.76	8,197.26
XU100	9,054.18	8,932.82	9,080.79	9,139.39	8,521.05	3.54%	-1.52%	2.39%	8,626.45	8,711.99	8,883.09	8,968.63	9,139.73	9,225.27	9,396.37
XBANK	9,711.68	9,511.91	9,835.69	10,027.75	9,688.78	5.43%	-3.41%	-0.34%	8,960.20	9,110.49	9,411.09	9,561.38	9,861.98	10,012.27	10,312.87
XUSIN	14,416.11	14,246.76	14,309.78	14,302.87	13,076.38	3.00%	-0.01%	6.47%	13,812.58	13,933.28	14,174.70	14,295.40	14,536.82	14,657.52	14,898.94
AEFES	143.40	145.08	148.73	152.79	143.79	3.76%	-7.90%	-7.54%	135.63	137.27	140.33	141.97	145.03	146.67	149.73
AGHOL	264.75	257.65	258.33	259.63	237.31	3.93%	3.62%	7.14%	249.33	252.42	258.58	261.67	267.83	270.92	277.08
AHGAZ	13.47	13.40	13.29	13.31	12.23	3.54%	0.52%	1.20%	12.58	12.78	13.13	13.33	13.68	13.88	14.23
AKBNK	40.96	39.67	40.66	41.17	40.29	5.84%	-1.49%	1.29%	37.42	38.16	39.56	40.30	41.70	42.44	43.84
AKCNS	156.90	155.00	160.03	169.37	163.81	3.36%	-0.06%	-12.35%	148.73	150.37	153.63	155.27	158.53	160.17	163.43
AKFYE	29.00	28.38	27.81	26.62	21.64	3.06%	6.30%	22.67%	26.95	27.39	28.19	28.63	29.43	29.87	30.67
AKSA	106.70	105.78	107.96	104.23	96.82	3.79%	0.28%	8.38%	101.03	102.17	104.43	105.57	107.83	108.97	111.23
AKSEN	38.92	37.59	37.79	38.27	35.53	4.06%	3.35%	0.62%	36.34	36.92	37.92	38.50	39.50	40.08	41.08
ALARK	129.80	126.80	129.85	126.00	110.12	4.51%	-2.11%	10.94%	121.30	123.00	126.40	128.10	131.50	133.20	136.60
ALBRK	4.21	4.17	4.30	4.48	4.24	3.69%	-1.41%	-7.47%	3.95	4.01	4.11	4.17	4.27	4.33	4.43
ALFAS	100.00	102.58	104.93	108.89	100.26	3.41%	-5.57%	-16.18%	92.77	94.73	97.37	99.33	101.97	103.93	106.57
ARCLK	159.00	159.50	160.73	159.78	145.28	2.71%	-5.92%	1.60%	154.43	155.47	157.23	158.27	160.03	161.07	162.83
ASELS	57.25	57.30	60.05	58.54	52.57	4.28%	-4.58%	11.71%	53.75	54.45	55.85	56.55	57.95	58.65	60.05
ASGYO	15.29	15.12	15.60	16.28	15.75	6.33%	-2.30%	-9.26%	13.97	14.24	14.76	15.03	15.55	15.82	16.34
ASTOR	116.00	117.06	120.68	121.70	114.62	4.50%	-4.37%	-9.38%	104.50	108.00	112.00	115.50	119.50	123.00	127.00
BERA	19.61	19.84	19.07	16.64	13.91	5.43%	-3.02%	48.00%	16.13	16.98	18.29	19.14	20.45	21.30	22.61
BIENY	44.94	45.16	46.28	47.69	44.97	3.84%	-3.77%	-6.30%	42.31	42.83	43.89	44.41	45.47	45.99	47.05
BIMAS	385.00	376.65	382.73	387.48	360.91	3.43%	-0.84%	2.94%	362.75	367.50	376.25	381.00	389.75	394.50	403.25
BIOEN	19.64	20.01	20.25	20.87	19.69	2.99%	-3.35%	-4.10%	18.89	19.05	19.34	19.50	19.79	19.95	20.24
BOBOT	36.04	35.82	37.03	37.91	35.98	3.86%	-5.21%	-4.15%	31.60	33.00	34.52	35.92	37.44	38.84	40.36
BRSAN	672.50	693.40	694.85	696.03	637.59	3.46%	-5.68%	11.43%	619.83	633.17	652.83	666.17	685.83	699.17	718.83
BRYAT	3,975.00	4,153.50	4,033.50	3,734.88	2,983.96	-0.93%	-8.04%	46.41%	3,693.33	3,791.67	3,883.33	3,981.67	4,073.33	4,171.67	4,263.33
BUCIM	7.77	7.88	8.11	8.39	7.90	3.46%	-5.82%	-7.28%	7.34	7.43	7.60	7.69	7.86	7.95	8.12
CANTE	17.99	17.91	18.16	18.57	17.87	3.45%	-0.44%	-5.71%	17.11	17.29	17.64	17.82	18.17	18.35	18.70
CCOLA	620.00	625.10	632.55	630.68	572.27	-1.04%	-4.17%	5.62%	593.17	603.33	611.67	621.83	630.17	640.33	648.67
CIMSA	35.30	34.52	35.27	36.45	33.49	3.64%	0.86%	-4.02%	32.96	33.46	34.38	34.88	35.80	36.30	37.22
CWENE	296.00	295.90	305.85	321.98	314.10	2.60%	-4.28%	-18.23%	283.33	286.17	291.08	293.92	298.83	301.67	306.58
DOAS	279.50	271.55	269.73	272.89	263.00	2.85%	4.58%	1.36%	265.83	269.17	274.33	277.67	282.83	286.17	291.33
DOHOL	13.35	13.35	13.58	13.67	12.97	3.33%	-1.48%	-1.04%	12.67	12.81	13.08	13.22	13.49	13.63	13.90
ECILC	53.30	52.60	52.35	53.21	48.97	3.09%	-0.74%	6.69%	50.87	51.43	52.37	52.93	53.87	54.43	55.37
ECZYT	254.00	252.67	259.01	270.96	269.68	2.54%	-4.96%	-9.53%	244.67	246.83	250.42	252.58	256.17	258.33	261.92
EGEEN	15,275.00	15,805.50	15,693.75	15,140.25	12,680.20	1.53%	-12.04%	14.98%	14,676.67	14,888.33	15,081.67	15,293.33	15,486.67	15,698.33	15,891.67
EKGYO	11.05	11.13	11.25	10.95	9.72	3.46%	-0.45%	7.28%	10.51	10.62	10.84	10.95	11.17	11.28	11.50
ENERY	152.60	146.92	148.62	152.02	138.92	6.71%	3.11%	-0.59%	135.90	139.60	146.10	149.80	156.30	160.00	166.50
ENJSA	60.80	60.15	61.03	60.32	54.28	3.93%	-2.56%	8.67%	56.97	57.73	59.27	60.03	61.57	62.33	63.87
ENKAI	38.40	37.71	38.26	39.07	36.97	0.73%	1.59%	-2.54%	36.53	37.39	37.89	38.75	39.25	40.11	40.61
EREGL	45.66	45.46	45.88	46.76	44.60	3.12%	0.31%	1.42%	43.66	44.06	44.86	45.26	46.06	46.46	47.26
EUPWR	164.50	164.78	171.59	177.90	176.03	3.13%	-5.51%	-17.83%	156.13	158.17	161.33	163.37	166.53	168.57	171.73
EUREN	18.78	19.87	18.85	18.12	16.77	0.97%	-3.40%	6.64%	17.60	18.03	18.40	18.83	19.20	19.63	20.00
FROTO	1,057.00	1,016.30	1,020.45	997.30	890.85	1.44%	3.93%	14.89%	996.33	1,011.67	1,034.33	1,049.67	1,072.33	1,087.67	1,110.33
GARAN	62.10	60.60	62.35	64.15	63.15	5.25%	-1.58%	-2.97%	57.35	58.30	60.20	61.15	63.05	64.00	65.90
GESAN	73.75	73.70	77.05	79.70	75.89	3.95%	-4.84%	-17.13%	69.33	70.22	71.98	72.87	74.63	75.52	77.28
GUBRF	185.50	186.82	188.97	192.51	164.63	3.00%	-7.53%	29.09%	175.70	178.30	181.90	184.50	188.10	190.70	194.30
GWIND	26.34	26.66	27.48	27.65	25.75	2.89%	-5.46%	-4.43%	25.05	25.33	25.83	26.11	26.61	26.89	27.39
HALKB	13.75	13.74	14.40	14.43	13.46	3.62%	-5.04%	3.54%	13.07	13.20	13.48	13.61	13.89	14.02	14.30

BİST-100 HİSSELERİ HAREKETLİ ORTALAMA ve DESTEK DİRENÇ TABLOSU

Kod	Kapanış	Hareketli Ortalama				Değişim			Destek ve Direnç Seviyeleri						
		5 HO	10 HO	20 HO	50 HO	Günlük	Haftalık	Aylık	Destek 3	Destek 2	Destek 1	Pivot	Direnç 1	Direnç 2	Direnç 3
HEKTS	18.04	18.40	18.99	19.81	18.86	0.67%	-5.55%	-0.11%	17.65	17.78	17.91	18.04	18.17	18.30	18.43
IPEKE	44.72	42.92	41.81	41.10	37.22	1.18%	8.54%	19.19%	42.57	43.09	43.91	44.43	45.25	45.77	46.59
ISCTR	10.37	10.26	10.75	10.92	10.35	5.60%	-6.58%	0.72%	9.53	9.70	10.04	10.21	10.55	10.72	11.06
ISDMR	38.98	39.35	40.03	40.27	37.59	2.15%	-4.08%	2.52%	37.55	37.85	38.41	38.71	39.27	39.57	40.13
ISGYO	16.65	16.68	17.32	17.96	17.35	4.13%	-3.81%	-5.88%	15.51	15.76	16.20	16.45	16.89	17.14	17.58
ISMEN	36.30	36.08	36.70	37.86	34.63	4.01%	-2.37%	2.14%	34.24	34.66	35.48	35.90	36.72	37.14	37.96
IZENR	30.76	30.95	31.79	32.90	31.30	1.85%	-3.27%	-12.41%	29.94	30.12	30.44	30.62	30.94	31.12	31.44
IZMDC	6.52	6.57	6.63	6.65	6.28	3.00%	-2.25%	0.00%	6.19	6.27	6.39	6.47	6.59	6.67	6.79
KARNS	10.66	10.38	10.21	10.20	9.56	-3.53%	6.60%	9.33%	9.82	10.24	10.45	10.87	11.08	11.50	11.71
KAYSE	34.12	34.66	35.34	36.04	34.97	2.90%	-4.43%	-5.54%	32.09	32.61	33.37	33.89	34.65	35.17	35.93
KCAER	54.65	54.14	56.97	50.57	41.18	3.50%	-7.29%	36.15%	50.45	51.65	53.15	54.35	55.85	57.05	58.55
KCHOL	174.80	167.48	170.02	171.51	161.81	4.48%	3.92%	3.92%	163.47	165.73	170.27	172.53	177.07	179.33	183.87
KLSER	70.20	71.45	75.29	73.74	70.45	3.01%	-11.14%	-7.93%	66.83	67.77	68.98	69.92	71.13	72.07	73.28
KMPUR	65.60	64.83	66.59	68.21	65.39	2.18%	-2.09%	-5.48%	60.02	61.93	63.77	65.68	67.52	69.43	71.27
KONTR	266.25	271.35	277.48	271.69	251.62	2.31%	-7.23%	0.19%	253.17	258.08	262.17	267.08	271.17	276.08	280.17
KONYA	10,270.00	10,305.50	9,712.75	9,369.50	8,276.45	3.01%	3.71%	23.40%	9,542.50	9,765.00	10,017.50	10,240.00	10,492.50	10,715.00	10,967.50
KORDS	110.80	106.16	100.74	95.93	86.88	9.92%	15.36%	28.84%	94.47	97.73	104.27	107.53	114.07	117.33	123.87
KOZAA	53.30	52.43	51.42	51.28	48.30	5.02%	4.41%	6.18%	49.50	50.30	51.80	52.60	54.10	54.90	56.40
KOZAL	24.84	23.69	23.11	23.18	21.45	5.34%	8.47%	17.61%	22.95	23.33	24.09	24.47	25.23	25.61	26.37
KRDMD	26.16	26.10	26.87	27.90	26.71	4.98%	-2.61%	-7.04%	24.26	24.64	25.40	25.78	26.54	26.92	27.68
MAVI	144.70	142.24	141.18	142.51	134.54	0.91%	1.97%	0.14%	140.87	141.63	143.17	143.93	145.47	146.23	147.77
MGROS	476.50	478.60	478.35	466.34	416.61	0.95%	-3.40%	10.94%	466.33	469.17	472.83	475.67	479.33	482.17	485.83
MIATK	74.40	75.25	75.20	67.94	50.43	9.98%	-4.98%	45.60%	61.57	64.13	69.27	71.83	76.97	79.53	84.67
ODAS	10.68	10.46	10.31	10.12	9.33	4.20%	5.85%	10.10%	10.00	10.15	10.42	10.57	10.84	10.99	11.26
OTKAR	510.00	486.05	501.43	510.69	476.45	7.09%	0.79%	5.48%	448.00	462.00	486.00	500.00	524.00	538.00	562.00
OYAKC	69.55	68.45	69.09	68.33	63.30	4.59%	-1.97%	7.91%	65.27	66.18	67.87	68.78	70.47	71.38	73.07
PENTA	23.34	21.81	21.58	21.33	20.03	9.99%	12.54%	3.64%	19.31	20.11	21.73	22.53	24.15	24.95	26.57
PETKM	23.76	23.16	23.83	24.04	21.97	4.85%	-1.82%	0.76%	21.96	22.36	23.06	23.46	24.16	24.56	25.26
PGSUS	809.00	812.00	830.85	825.85	764.47	3.52%	-5.66%	4.12%	781.83	787.67	798.33	804.17	814.83	820.67	831.33
QUAGR	4.14	4.17	4.24	4.38	4.27	2.22%	-4.17%	3.76%	3.98	4.03	4.08	4.13	4.18	4.23	4.28
SAHOL	79.00	77.39	79.22	79.74	73.24	3.20%	-0.63%	-1.99%	74.93	75.77	77.38	78.22	79.83	80.67	82.28
SASA	38.46	37.96	38.85	40.26	38.29	3.05%	-2.78%	-1.79%	36.76	37.14	37.80	38.18	38.84	39.22	39.88
SDTTR	362.00	363.80	380.00	395.31	358.08	2.33%	-6.22%	-13.19%	338.67	345.33	353.67	360.33	368.67	375.33	383.67
SISE	49.00	49.39	50.33	51.40	49.47	2.30%	-4.20%	-2.49%	47.34	47.68	48.34	48.68	49.34	49.68	50.34
SKBNK	4.55	4.55	4.67	4.86	4.77	3.41%	-4.01%	-5.80%	4.28	4.35	4.45	4.52	4.62	4.69	4.79
SMRTG	64.50	63.38	65.44	67.52	63.75	1.57%	-0.85%	-9.85%	61.33	62.17	63.33	64.17	65.33	66.17	67.33
SOKM	66.75	64.67	66.29	68.63	62.69	6.29%	-0.37%	-2.84%	61.00	62.15	64.45	65.60	67.90	69.05	71.35
TATEN	37.66	37.44	39.08	41.18	38.50	4.61%	-3.93%	-16.50%	34.67	35.37	36.51	37.21	38.35	39.05	40.19
TAVHL	171.40	167.38	168.24	165.33	142.30	4.19%	-1.78%	12.17%	162.47	164.33	167.87	169.73	173.27	175.13	178.67
TECELL	64.30	64.11	65.42	66.62	65.30	3.04%	-3.96%	-5.58%	61.32	61.93	63.12	63.73	64.92	65.53	66.72
THYAO	272.75	269.45	275.73	279.83	265.46	4.50%	-3.19%	-4.63%	261.75	264.25	268.50	271.00	275.25	277.75	282.00
TKFEN	45.30	44.68	45.85	45.73	41.97	5.01%	-3.58%	0.31%	42.08	42.74	44.02	44.68	45.96	46.62	47.90
TOASO	272.00	263.55	266.05	262.59	245.54	1.87%	1.68%	7.30%	257.00	261.00	266.50	270.50	276.00	280.00	285.50
TSKB	8.33	8.12	8.12	8.56	8.01	4.52%	0.60%	-4.14%	7.73	7.86	8.10	8.23	8.47	8.60	8.84
TTKOM	31.54	30.86	31.63	31.99	30.47	4.71%	-1.74%	-1.81%	29.37	29.81	30.67	31.11	31.97	32.41	33.27
TTRAK	908.50	864.80	863.80	851.15	784.81	6.38%	4.43%	11.68%	797.17	826.83	867.67	897.33	938.17	967.83	1,008.67
TUKAS	9.71	9.26	8.93	8.80	8.01	5.54%	12.00%	15.32%	9.07	9.22	9.46	9.61	9.85	10.00	10.24
TUPRS	171.10	166.28	163.96	164.66	153.11	1.24%	5.75%	10.89%	167.27	168.03	169.57	170.33	171.87	172.63	174.17
ULKER	103.60	103.48	105.26	106.42	94.58	3.81%	-2.45%	4.33%	97.00	98.60	101.10	102.70	105.20	106.80	109.30
VAKBN	13.80	13.78	14.23	14.36	14.21	3.22%	-3.02%	-2.40%	13.17	13.29	13.55	13.67	13.93	14.05	14.31
VESTL	76.30	76.59	81.79	83.67	65.66	3.11%	-8.13%	-3.90%	70.67	72.23	74.27	75.83	77.87	79.43	81.47
YEOTK	227.00	227.58	240.82	241.82	223.22	5.14%	-6.51%	-9.56%	208.57	213.93	220.47	225.83	232.37	237.73	244.27
YKBNK	22.10	21.70	22.55	23.12	22.28	5.64%	-4.33%	-2.21%	20.30	20.66	21.38	21.74	22.46	22.82	23.54
YYLGD	14.80	14.95	15.24	15.90	14.90	2.78%	-2.89%	-4.88%	14.10	14.25	14.53	14.68	14.96	15.11	15.39
ZOREN	5.35	5.36	5.48	5.53	4.91	3.08%	-5.14%	7.43%	5.08	5.14	5.25	5.31	5.42	5.48	5.59

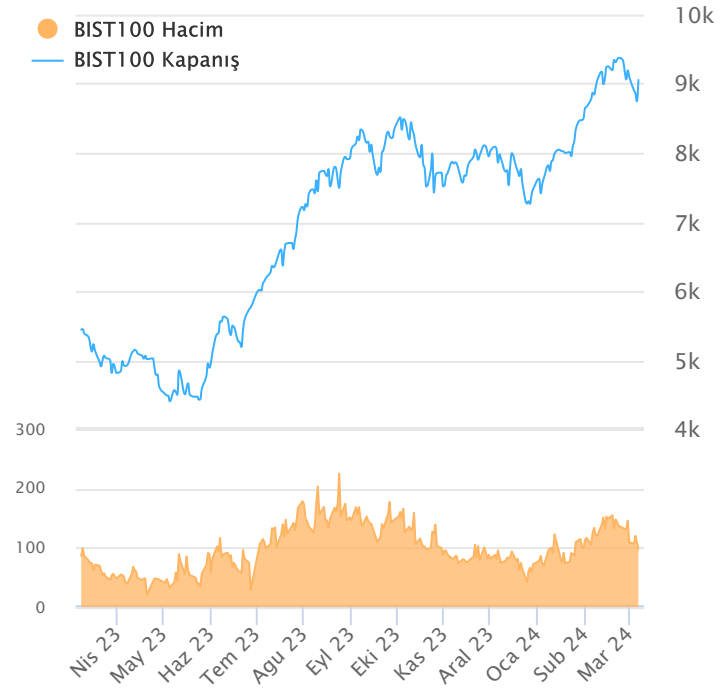
ŞİRKET TEMETTÜ ÖDEMELERİ

Kod	Brüt Temettü (Bin TL)	Temettü Dağıtım Oranı	Hisse Başına Brüt Tutar (TL)	Hisse Başına Net Tutar (TL)	Temettü Verimi(%)	Temettü Dağıtım Tarihi	Ödemeye Kalan Gün	Ödeme Tarihleri
ANHYT	1,000,000	36.00%	2.33	2.09	4.61%	26.03.2024	19	26.03.2024
BRKVY	16,944	7.85%	0.30	0.27	0.15%	26.03.2024	19	26.03.2024
EGPRO	791,185	-	9.77	8.79	4.57%	26.03.2024	19	Avans : 13.07.2023 - 14.09.2023 - 09.01.2024 - 26.03.2024
KTLEV	294,388	39.24%	1.64	1.47	1.58%	26.03.2024	19	26.03.2024
TTRAK	6,300,000	67.44%	62.96	56.66	6.93%	01.04.2024	25	01.04.2024
AKSA	1,618,750	97.99%	5.00	4.50	4.69%	03.04.2024	27	03.04.2024
OTKAR	720,000	36.59%	6.00	5.40	1.18%	03.04.2024	27	03.04.2024
TUPRS	20,000,000	37.33%	10.38	9.34	6.07%	03.04.2024	27	03.04.2024
AYGAZ	1,505,635	25.29%	6.85	6.17	4.16%	04.04.2024	28	04.04.2024
TOASO	10,000,000	66.30%	20.00	18.00	7.35%	04.04.2024	28	04.04.2024
FROTO	15,242,603	31.07%	43.30	38.97	4.11%	08.04.2024	32	08.04.2024
AGESA	300,000	21.84%	1.67	1.50	2.39%	15.04.2024	39	15.04.2024
SELEC	155,250	69.55%	0.25	0.23	0.42%	18.04.2024	42	18.04.2024
CEMTS	75,000	90.79%	0.15	0.14	1.34%	29.04.2024	53	29.04.2024
JANTS	247,086	49.76%	2.80	2.52	1.47%	07.05.2024	61	07.05.2024
SISE	2,200,000	12.85%	0.72	0.65	1.47%	31.05.2024	85	31.05.2024
LKMNH	50,000	15.52%	1.39	1.25	2.14%	22.07.2024	137	Taksit : 22.07.2024 - 07.05.2024

Yabancı Takas Oranı



BİST 100 Kapanış ve İşlem Hacmi(Milyar TL)



TEKNİK GÖSTERGELER AÇIKLAMA

RSI

RSI ilgili periyoddaki kapanış değerlerini periyodun bir önceki kapanış değerleriyle kıyaslayarak hesaplanan kısa ve orta vadeli trendin yönü hakkında öngörüde bulunmayı sağlayan bir göstergedir. İndikatör 0'la 100 arasında değer alır. RSI da genellikle 30 ve 70 referans değerleri kullanılmakla beraber 50 seviyesi de kullanılabilir. Genel kabul görmüş yaklaşım uygulamada, 30 referans değerinin altına inen RSI değerlerinin "aşırı satım", 70 değerinin üzerine çıkan RSI değerlerinin de "aşırı alım" işaret ettiği yönünde. RSI 'ın yorumlanışında kullanılan bir diğer yöntemse uyumsuzluklardır. Yükselen bir piyasada RSI daki yeni oluşan dip ve tepelerin bir önceki dip ve tepelerden daha yüksekte oluşması beklenirken, alçalan bir piyasada RSI daki dip ve tepelerin bir önceki dip ve tepelerden daha aşağıda oluşması beklenir. Bunun gerçekleşmediği durumlar uyumsuzluk olarak kabul edilebilir.

Momentum

Belirlenmiş olan bir süre içinde fiyatların değişim hızını ölçen bir göstergedir. Son günün kapanışının, x gün önceki kapanışı bölünmesinin 100 ile çarpımı olarak hesaplanan Momentum'da bu iki günün eşit olduğu durumlarda bulunacak olan 100 değeri referans değeri olarak kabul edilir. Kullanım açısından 110 seviyenin üzeri "aşırı alım", 90 seviyesinin altı ise "aşırı satım" olarak kabul edilebilir. Ayrıca Momentum'la 100 referans çizginin kesişme noktalarında Momentum'un referans değerini yukarı kesmesi "al" aşağı kesmesi ise "sat" sinyali olarak kabul edilebilir. Uyumsuzluklar: Fiyatlar yükselirken ve yeni zirveler yaparken, göstergenin yeni zirve yapamaması veya fiyatlar yeni dip yaparken, göstergenin yeni dip yapmaması. Bu durumu trend değişikliğinin erken sinyali olarak değerlendirmek gerekebilir.

MACD

Genelde 26 ve 12 günlük olarak kullanılan iki üssel hareketli ortalamaların farkı olan Macd, kısa vadeli üssel ortalamaların uzun vadeliye göre olan pozisyonlarını değerlendirerek trendin yönü hakkında bilgi vermeye çalışır. MACD orta vadeli indikatörlerden biridir. Macd'nin 0 olduğu seviyede 12 günlük üssel hareketli ortalama 26 günlük üssel ortalamaya eşittir. 12 günlüğün 26 günlüğün üzerine çıktığı durumlarda ise Macd pozitif değerler alacaktır. Tersine 12 günlüğün 26 günlüğün altına indiği durumlarda ise Macd negatif olacaktır. Yorumlamalarda 12 günlük hareketli ortalamaların 26 günlük hareketli ortalamadan uzaklaştığı yani Macd'nin 0 değerinin altında yada üzerinde olduğu durumlar "al" ve "sat" olarak değerlendirilebilir. Ancak bu bölgelerde olmanın ürettikleri sinyaller referans değeri kullanan diğer göstergelere göre daha zayıftır. Fiyatların trend yönünde aşırı bir hareketi olduğunu söylese de dönüş zamanı hakkında kesin bilgiler içermez. Macd'nin yorumlanmasında önem taşıyan bir diğer yöntemde uyumsuzluklara dikkat edilmesidir.

CCI

Mal piyasaları için Donald Lambert tarafından uyarlanmış olan CCI, hesaplanışındaki özellikler nedeniyle rahatlıkla hisse senedi piyasasına da kullanılan bir osilatördür. Bir çok analist bu göstergesi aşırı alım / aşırı satım bölgelerini gösteren osilatör olarak kullanır. CCI +100 ile -100 arasında bir değer alır. +100'ün üzerinde olması demek, kağıdın fiyatının aşırı yükselmiş olması, -100'un altında olması ise aşırı düşmüş olması demektir. ("aşırı alım ve aşırı satım") CCI'nin yorumlanmasında önem taşıyan bir diğer yöntemde uyumsuzluklara dikkat edilmesidir

Hareketli Ortalama (HO)

Hareketli Ortalama: bir dizinin verilen zaman aralığı içerisindeki ortalamasının hesaplanması için kullanılan bir yöntemdir. "Hareketli" kelimesi aslında ortalamaların durağan olmayıp zaman içinde eklenen veriye göre sürekli olarak kendini yeniden revize etmesi anlamında kullanılır. Kullandıkları datalarda hangi dönemin datalarına önem verdikleri açısından basit, ağırlıklı, üssel, üçgensel ve değişken olmak üzere beş farklı yöntemle hesaplanabilirler. Basit hareketli ortalama periyod içindeki tüm günler aynı önemde kabul edilir. Ancak son günlerin önemini atlayan bu yaklaşıma karşı ağırlıklı hareketli ortalama da ilk günlerin önemi azaltılarak ağırlık son günlere kaydırılır. Üssel hareketli ortalama ise ağırlığın yine son günlere verilmesine karşın ilk günler ağırlıklı hareketli ortalama gibi göz ardı edilmez

Teknik Metodoloji ve Risk Uyarıları

Tabloların hazırlanmasında Finnet veri terminali kullanılmış olup, datalar Finnet tarafından sağlanmıştır. BİST-50 Hisseleri Teknik değerlendirme tablosunda, Bazı önemli teknik göstergeler, hareketli ortalamalar değerleri, sinyalleri, aşırı alım-satım bölgeleri belirtilmiştir. Destek, Direnç ve PIVOT seviyeleri Trive Yatırım'ın belirlediği destek ve direnç seviyeleri değildir. Tüm tablolarda yer alan veriler günlük güncellenmektedir. Tüm bu veriler Finnet veri terminalinden alınmıştır. Teknik göstergelerin son aldığı değerler belirtilmiştir. Sadece teknik göstergelere bakılıp yatırım kararı verilmesi doğru sonuçlar doğurmayabilir. Bu bülte hazırlanan tablolar tek başına yeterli bir gösterge olmayıp, temel ve diğer gelişmelerin devre dışı bırakıldığının unutulmaması gerekmektedir. Trive Yatırım'ın söz konusu bilgi ve görüşlerde meydana gelebilecek değişikliklerden yatırımcıları haberdar etme yükümlülüğü bulunmamaktadır. Trive Yatırım bu bilgilerin veya bu bilgilere dayalı olarak yapılan tahmin, çıkarım veya görüşlerin doğruluğu, tamlığı veya uygunluğuna ilişkin açık veya zımni hiçbir beyan veya taahhütte bulunmamaktadır.

YASAL UYARI

Burada yer alan bilgiler Trive Yatırım tarafından genel bilgilendirme amacı ile hazırlanmıştır. Yatırım bilgi, yorum ve tavsiyeleri yatırım danışmanlığı kapsamında değildir. Yatırım danışmanlığı hizmeti, SPK tarafından yetkilendirilmiş yetkili kuruluşlar tarafından kişilerin risk ve getiri tercihleri dikkate alınarak sözleşme imzalanmak suretiyle kişiye özel olarak sunulmaktadır. Burada yer alan yorum ve tavsiyeler ise genel nitelikte olup tavsiyede bulunanların kişisel görüşlerine dayanmaktadır. Herhangi bir yatırım aracının alım-satım önerisi ya da getiri vaadi olarak yorumlanmamalıdır. Bu görüşler mali durumunuz ile risk ve getiri tercihlerinize uygun olmayabilir. Bu nedenle, sadece burada yer alan bilgilere dayanarak yatırım kararı verilmesi beklentilerinize uygun sonuçlar doğurmayabilir. Tüm veriler, Trive Yatırım tarafından güvenilir olduğuna inanılan kaynaklardan alınmıştır. Burada yer alan fiyatlar, veriler ve bilgilerin tam ve doğru olduğu garanti edilemez; içerik, haber verilmeksizin değiştirilebilir. Bu kaynakların kullanılması nedeni ile ortaya çıkabilecek hatalardan veya zararlardan kurum çalışanları ile Trive Yatırım sorumlu değildir.

Adres: Reşitpaşa Mah. Eski Büyükdere Cad. No:2 İç Kapı No: 6 Sarıyer / İstanbul www.trive.com.tr

Kaynaklar: Trive Yatırım Araştırma, Matriks ve Finnet

Raporu Hazırlayan Birim : Trive Yatırım Araştırma ve Strateji Departmanı

Mail: destek@trive.com.tr

Tel: 444 39 34