

Borsa İstanbul	İşl. Hac.(Milyar TL)	Son	Gün %	Hafta %	Ay %
BİST 100	95.7	7,819	2.49%	4.67%	-1.20%
BİST 30	72.1	8,464	3.05%	5.52%	-0.37%
BİST Sanayi	41.2	11,795	0.53%	2.28%	-6.33%
BİST Banka	27.4	9,573	8.91%	9.82%	11.01%
Bist Tüm	122.8	8,981	2.24%	4.71%	-2.34%

Borsa İstanbul	Piy.Değ. (Milyar TL)	Son	S1 Haf.	S1 Ay	S3 Ay
Yabancı Payı	1,563.3	37.04%	38.01%	34.55%	35.53%

Döviz Kurları	Düşük	Yüksek	Son	Gün %	Hafta %	Ay %
USDTRY	29.8075	29.9168	29.8775	0.12%	1.37%	3.08%
EURTRY	32.6454	32.8572	32.7330	0.11%	-0.03%	4.96%
GBPTRY	37.8858	38.2088	38.1467	0.43%	1.42%	4.94%
EURUSD	1.0923	1.0981	1.0955	0.14%	-0.78%	1.78%
GBPUSD	1.2673	1.2767	1.2752	0.25%	0.16%	1.62%

Döviz Sepetleri	Son	Gün %	Hafta %	Ay %
Sepet Kur	31.1911	-0.07%	0.29%	3.81%
Dolar Endeksi (DXY)	102.2860	-0.15%	0.94%	-1.63%

VİOP Sözleşme	Vadesi	VKGS	Son	Gün %	Hafta %	Ay %
F_XU0300224	29 Şub	52	8,923.75	2.75%	4.70%	-3.45%
F_XAUUSD0224	29 Şub	52	2,049.25	-1.29%	-1.78%	0.55%
F_USDTRY0124	31 Oca	23	30.62	0.13%	0.40%	1.15%
F_EURTRY0124	31 Oca	23	33.59	-0.23%	-0.70%	2.63%

Tahvil Faizleri	Düşük	Yüksek	Son	Önc. Gün	Önc. Haf	Önc. Ay
TL Referans Faiz	42.25	42.25	42.25	43.31	43.63	41.31
Türkiye 1 yıllık	38.65	42.35	38.65	39.50	33.61	37.17
Türkiye 2 yıllık	37.44	40.86	37.51	39.24	24.68	36.14
Türkiye 5 yıllık	24.85	32.57	24.93	25.57	22.35	25.59
Türkiye 10 yıllık	21.04	32.07	31.89	31.41	23.37	29.71
ABD 10 yıllık	3.97	4.07	4.01	4.05	3.88	4.23
Almanya 10 yıllık	2.12	2.21	2.14	2.16	2.01	2.28

Emtia	Düşük	Yüksek	Son	Gün %	Hafta %	Ay %
Altın Ons	2,018.47	2,046.67	2,027.27	-0.82%	-1.73%	1.22%
Gram Altın	2,047.01	2,055.22	2,049.20	-0.22%	0.94%	5.66%
Gümüş Ons	22.84	23.21	23.09	-0.39%	-2.97%	0.26%
Gram Gümüş	21.95	22.30	22.17	-0.31%	-1.96%	3.32%
Brent	75.21	78.62	76.36	-3.06%	-0.65%	0.49%
WTI	70.22	73.97	71.13	-3.82%	-0.41%	-0.46%

Dünya Endeksleri	Son	Gün %	Hafta %	Ay %
S&P 500	4,764	1.41%	-0.13%	3.46%
DOW 30	37,683	0.58%	-0.02%	3.96%
NASDAQ	14,844	2.20%	-1.12%	3.05%
CAC40	7,450	0.40%	-1.23%	-1.01%
DAX	16,716	0.74%	-0.21%	-0.26%
FTSE	7,694	0.06%	-0.50%	1.85%
NIKKEI 225	33,377	0.00%	-0.26%	3.31%

En Çok Yükselen Hisseler XU100				En Çok Düşen Hisseler XU100			
	Gün %	Kapanış	Hacim		Gün %	Kapanış	Hacim
YEOTK	10.00%	203.50	816.0	CCOLA	-3.28%	502.00	560.3
YKBNK	10.00%	22.00	5,919.4	TUPRS	-2.64%	140.00	5,168.5
AKBNK	9.95%	40.44	6,196.8	BRSAN	-1.44%	616.50	642.2
ISCTR	9.15%	25.30	7,405.7	KLSE	-1.27%	66.20	255.0
GARAN	8.19%	62.10	3,802.4	PENTA	-1.22%	19.39	60.7
SKBNK	7.84%	4.54	625.0	QUAGR	-1.18%	4.18	420.4
KCAER	7.28%	33.90	643.4	ASTOR	-0.97%	101.90	1,488.2
AKSEN	6.72%	32.08	496.5	GUBRF	-0.85%	151.50	3,509.1
CWENE	5.94%	298.50	644.3	AEFES	-0.84%	130.30	237.4
SDTTR	5.67%	312.00	881.2	MIATK	-0.80%	37.40	601.3

Para Girişi Gözlenenler XU100				Hacmi En Yüksek Hisseler			
	Hacim	Kap.	Hac. %		Hacim	Kap.	Gün %
ISCTR	7,406	25.30	112.15%	ISCTR	7,406	25.30	9.15%
THYAO	6,354	242.60	-13.40%	THYAO	6,354	242.60	1.42%
AKBNK	6,197	40.44	139.68%	AKBNK	6,197	40.44	9.95%
YKBNK	5,919	22.00	94.26%	YKBNK	5,919	22.00	10.00%
GARAN	3,802	62.10	190.18%	TUPRS	5,169	140.00	-2.64%
EREGL	2,944	43.34	24.09%	GARAN	3,802	62.10	8.19%
SISE	2,323	47.98	171.30%	GUBRF	3,509	151.50	-0.85%
SAHOL	2,262	62.20	49.65%	EREGL	2,944	43.34	1.69%
KCHOL	2,260	145.30	149.24%	SISE	2,323	47.98	4.76%
SASA	2,224	36.92	0.86%	SAHOL	2,262	62.20	3.67%

BIST 100	USDTRY	10 Yıllık Faiz TR	XAUUSD
7,819 2.49%	29.878 0.12%	31.89 0.00%	2,027.27 -0.82%



XU100	Zarar Kes	Düşük	Yüksek	Aort	Son		
	7,521.92	7,667.85	7,824.61	7,818.89	7,818.89		
Performans				Dolar Bazında Performans			
Gün%	Haf%	Aylık%	Yb%	Gün%	Haf%	Aylık%	Yb%
2.49	4.67	-1.20	4.67	2.40	3.35	-4.18	3.35
Destek 3	Destek 2	Destek 1	Kapanış	Direnç 1	Direnç 2	Direnç 3	
7,559.53	7,613.69	7,716.29	7,818.89	7,873.05	7,927.21	8,029.81	
İşlem Hacmi (mn TL)				Hareketli Ortalamalar (HO)			
Son	5 Günlük Ort.	5 HO	10 HO	20 HO	50 HO		
95,670	79,675	7,606.36	7,472.30	7,601.92	7,756.10		
5 gün ortalama hacmin %20 üzerinde				2.79%	4.64%	2.85%	0.81%
Teknik Göstergeler							
RSI		MOM		CCI		MACD	
54.78	YUKARI	107.63	YUKARI	124.06	YUKARI	-65.50	YUKARI

BİST 100 endeksinde ilk önemli destek seviyesi 7,716.29 seviyesinde bulunuyor. Bu seviyenin olası aşağı yönlü ataklarda aşağı yönlü kırılması durumunda zarar kes seviyesini 7,521.92 olarak değerlendirmekteyiz. Yukarı yönlü hareketlerde ise öncelikli direnç 7,873.05 seviyesinden geçmektedir. Bu direncin yukarı yönlü kırılması durumunda 8,029.81 seviyesini öncelikli kısa vadeli teknik hedef olarak değerlendirmekteyiz.

BIST 100 endeksi son işlem gününü %2.49 değer kazancıyla 7,818.89 seviyesinden tamamlamıştır. Endeks gün içinde en düşük 7,667.85 en yüksek 7,824.61 seviyesini gördü. Toplam işlem hacmi 122.8 milyar TL olarak gerçekleşti. Sektör endekslerinden en çok değer kazanan %8.91 ile BİST BANKA endeksi olurken, en çok değer kaybeden ise -%0.64 ile BİST GIDA, İÇECEK endeksi olarak gerçekleşti. İşlem hacmi en yüksek 46.4 milyar TL ile BİST MALİ oldu.

\*BİST 100 endeksi içerisinde yer alan 77 hissenin fiyatı artarken 22 hissenin fiyatı azaldı. 1 hissenin fiyatında değişim olmadı.

ABD borsalarının dünü pozitif tamamladıkları gözlemlendi. Kapanışta S&P 500 %1.41, Dow Jones %0.58, Nasdaq %2.20 değer kazandı.

Avrupada Almanya DAX endeksi 0.74 yükselirken İngiltere FTSE endeksi günü 0.06 yükselişle tamamladı.

Türkiye'nin 10 yıllık tahvil faizi bir önceki güne göre 48.2 baz puan yükselerek günü 31.89 seviyesinden tamamlamıştır.

ABD 10 yıllık tahvil faizinde bir önceki güne göre 3.3 baz puan düşerek günü 4.01 seviyesinden tamamlamıştır.

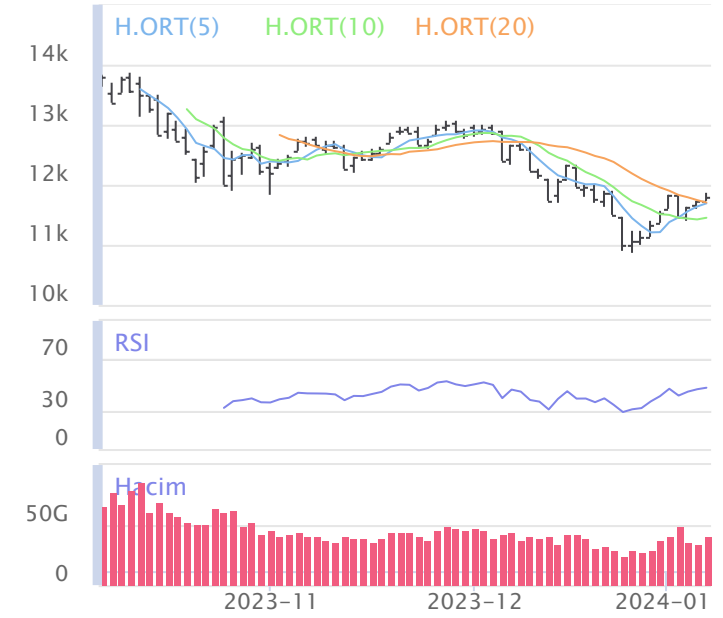
F_XU0300224	Zarar Kes	Düşük	Yüksek	Aort	Son		
	8,466.42	8,685.75	8,946.25	8,846.85	8,941.25		
Performans			Açık Pozisyon				
Gün%	Haf%	Sayısı	Değişimi				
2.75%	4.70%	219,633.0	-11,430.0				
Destek 3	Destek 2	Destek 1	Kapanış	Direnç 1	Direnç 2	Direnç 3	
8,508.75	8,597.25	8,769.25	8,941.25	9,029.75	9,118.25	9,290.25	
İşlem Miktarı (Adet)			Hareketli Ortalamalar (HO)				
Son	5 Günlük Ort.	5 HO	10 HO	20 HO	50 HO		
171,988.00	158,554.33	8,678.20	8,587.65	8,809.75	9,049.15		
5 gün ortalama miktarın 8% üzerinde		3.03%	4.12%	1.49%	-1.19%		
Teknik Göstergeler							
RSI	MOM	CCI	MACD				
52.00	YUKARI	104.47	YUKARI	101.06	YUKARI	-144.30	YUKARI

BİST30 endeks vadeli işlem sözleşmesinde ilk destek 8,769.25 seviyesinde bulunuyor. Bu seviyenin aşağı yönlü kırılması durumunda zarar kes seviyesi 8,466.42 olarak değerlendirilebilir. Yukarı yönlü hareketlerde direnç 9,029.75 seviyesinden geçmektedir. Direnç seviyesinin yukarı yönlü kırılması durumunda 9,290.25 seviyesi öncelikli kısa vadeli teknik hedef olacaktır. Sözleşmede toplam açık pozisyon sayısı 219633 adet olup açık pozisyonda önceki işlem gününe göre 11430 adetlik azalış dikkat çekmektedir.



XUSIN	Zarar Kes	Düşük	Yüksek	Aort	Son		
	11,522.96	11,724.31	11,867.23	11,794.55	11,794.55		
Performans			Endekse Göre Performans				
Gün%	Haf%	Aylık%	Yb%	Gün%	Haf%	Aylık%	Yb%
0.53	2.28	-6.33	2.28	-1.91	-2.28	-5.20	-2.28
Destek 3	Destek 2	Destek 1	Kapanış	Direnç 1	Direnç 2	Direnç 3	
11,580.58	11,652.44	11,723.50	11,794.55	11,866.42	11,938.28	12,009.34	
İşlem Hacmi (mn TL)			Hareketli Ortalamalar (HO)				
Son	5 Günlük Ort.	5 HO	10 HO	20 HO	50 HO		
41,186	37,439	11,691.06	11,451.37	11,705.19	12,272.22		
5 gün ortalama hacmin %10 üzerinde		0.89%	3.00%	0.76%	-3.89%		
Teknik Göstergeler							
RSI	MOM	CCI	MACD				
48.18	YUKARI	107.36	YUKARI	66.07	YUKARI	-218.27	YUKARI

BİST sanayi endeksinde birinci destek seviyesi 11,723.50 seviyesinden geçmekte olup bu seviyenin aşağı yönlü kırılması durumunda zarar kes seviyesi olarak 11,522.96 seviyesi kullanılabilir. Yukarı yönlü ataklarda ise direnç 11,866.42 seviyelerinden geçmektedir. Bu direnç seviyesinin yukarı yönlü kırılması durumunda ise 12,009.34 seviyesi öncelikli kısa vadeli teknik hedef konumunda değerlendirilebilir.



XBANK	Zarar Kes	Düşük	Yüksek	Aort	Son		
	8,439.25	8,930.80	9,588.97	9,573.11	9,573.11		
Performans			Endekse Göre Performans				
Gün%	Haf%	Aylık%	Yb%	Gün%	Haf%	Aylık%	Yb%
8.91	9.82	11.01	9.82	6.26	4.92	12.36	4.92
Destek 3	Destek 2	Destek 1	Kapanış	Direnç 1	Direnç 2	Direnç 3	
8,481.45	8,706.12	9,139.62	9,573.11	9,797.79	10,022.46	10,455.96	
İşlem Hacmi (mn TL)			Hareketli Ortalamalar (HO)				
Son	5 Günlük Ort.	5 HO	10 HO	20 HO	50 HO		
27,421	18,291	8,866.33	8,754.81	8,938.53	8,412.87		
5 gün ortalama hacmin %50 üzerinde		7.97%	9.35%	7.10%	13.79%		
Teknik Göstergeler							
RSI	MOM	CCI	MACD				
65.30	YUKARI	108.55	YUKARI	156.53	YUKARI	107.88	YUKARI

BİST banka endeksinde ilk etapta olası geri çekilmelerde birinci destek seviyesi konumunda olan 9,139.62 seviyesinin alım yönünde izlenebileceği düşüncesindeyiz. Zarar kes seviyesini ise 8,439.25 seviyesi olarak belirlemekteyiz. Alım pozisyonlarında bu seviyenin altına dikkat edilmeli. Olası yukarı yönlü ataklarda ise ilk etapta 9,797.79 birinci direnç seviyesinin aşılması durumunda teknik olarak kısa vadede yukarı hareket hız kazanabilir. Olası böyle bir durumda 10,455.96 seviyesi öncelikli kısa vadeli teknik hedef konumunda olacaktır.



## Şirketlerden Haberler

KUYAS	<b>08/01/2024 19:59 Kuyaş Yatırım Anonim Şirketi</b> Payların Geri Alınmasına İlişkin Bildirim <a href="#">Haberin Devamı</a>
LIDER	<b>08/01/2024 19:48 LDR Turizm A.Ş.</b> Payların Geri Alınmasına İlişkin Bildirim <a href="#">Haberin Devamı</a>
MPARK	<b>08/01/2024 19:01 MLP Sağlık Hizmetleri A.Ş.</b> 08.01.2024 Tarihli Pay Geri Alım İşlemleri <a href="#">Haberin Devamı</a>
AGESA	<b>08/01/2024 18:56 AGESA Hayat Ve Emeklilik A.Ş.</b> Günlük Pay Geri Alım İşlemleri <a href="#">Haberin Devamı</a>
SUWEN	<b>08/01/2024 18:40 Suwen Tekstil Sanayi Pazarlama A.Ş.</b> 08.01.2024 Tarihli Pay Geri Alım İşlemleri <a href="#">Haberin Devamı</a>
NATEN	<b>08/01/2024 18:29 Naturel Yenilenebilir Enerji Ticaret A.Ş.</b> 08.01.2024 Tarihli Pay Geri Alım İşlemleri <a href="#">Haberin Devamı</a>
DMRGD	<b>08/01/2024 18:28 DMR Unlu Mamuller Üretim Gıda Toptan Perakende İhracat A.Ş.</b> Payların Geri Alınması Kapsamında Gerçekleşen İşlemler Hk. <a href="#">Haberin Devamı</a>
MAGEN	<b>08/01/2024 18:17 Margün Enerji Üretim Sanayi Ve Ticaret A.Ş.</b> 08.01.2024 Tarihli Pay Geri Alım İşlemleri <a href="#">Haberin Devamı</a>
ARDYZ	<b>08/01/2024 18:16 ARD Grup Bilişim Teknolojileri A.Ş.</b> İhale Sonucunda Sözleşme İmzalanması Hk. <a href="#">Haberin Devamı</a>
DOHOL	<b>08/01/2024 18:15 Doğan Şirketler Grubu Holding A.Ş.</b> Pay Geri Alım İşlemleri <a href="#">Haberin Devamı</a>
ISMEN	<b>08/01/2024 18:03 İş Yatırım Menkul Değerler A.Ş.</b> Esas Sözleşme Tadili için SPK onayı <a href="#">Haberin Devamı</a>
LOGO	<b>08/01/2024 17:26 Logo Yazılım Sanayi ve Ticaret Anonim Şirketi.</b> Şirket ana sözleşme tadil metni için SPK başvurusu <a href="#">Haberin Devamı</a>
TNZTP	<b>08/01/2024 16:23 Tapdi Oksijen Özel Sağlık Ve Eğitim Hizmetleri Sanayi Ve Ticaret A.Ş.</b> Kayıtlı Sermaye Tavan Artışı ve Süre Uzatımı ile Geçici Madde 1'in Çıkarılması Hakkında Yönetim Kurulu kararı <a href="#">Haberin Devamı</a>
TNZTP	<b>08/01/2024 16:21 Tapdi Oksijen Özel Sağlık Ve Eğitim Hizmetleri Sanayi Ve Ticaret A.Ş.</b> Kayıtlı Sermaye Tavan Artışı ve Süre Uzatımı Hakkında Yönetim Kurulu Kararı <a href="#">Haberin Devamı</a>
SAYAS	<b>08/01/2024 16:02 Say Yenilenebilir Enerji Ekipmanları Sanayi Ve Ticaret A.Ş.</b> Rüzgar Enerji Endüstrisi Sektöründe Yeni İhale Alınması Hakkında <a href="#">Haberin Devamı</a>
SNICA	<b>08/01/2024 12:50 Sanica Isı Sanayi A.Ş.</b> Üst Yapı Boru ve Radyatör Satış Sözleşmesinin İmzalanması <a href="#">Haberin Devamı</a>
AKSEN	<b>08/01/2024 12:00 Akxa Enerji Üretim A.Ş.</b> Yeni Yurtdışı Yatırımı Hakkında <a href="#">Haberin Devamı</a>
LIDER	<b>08/01/2024 11:43 LDR Turizm A.Ş.</b> Aralık Ayı Araç Yatırımlarımız Hakkında <a href="#">Haberin Devamı</a>
YEOTK	<b>08/01/2024 09:42 Yeo Teknoloji Enerji Ve Endüstri A.Ş.</b> Şirketin Yeni İş Alımı ve Sözleşme İmzalanması Hakkında. <a href="#">Haberin Devamı</a>
ONCSM	<b>08/01/2024 08:40 Oncosem Onkolojik Sistemler Sanayi Ve Ticaret A.Ş.</b> Batman İl Sağlık Müdürlüğü Tarafından Yapılan İhale hk. <a href="#">Haberin Devamı</a>
SAHOL	<b>08/01/2024 08:00 Hacı Ömer Sabancı Holding A.Ş.</b> Enerjisa Üretim'in Rüzgar Enerji Santral Yatırımlarına İlişkin Gelişmeler <a href="#">Haberin Devamı</a>
LIDER	<b>05/01/2024 20:47 LDR Turizm A.Ş.</b> Payların Geri Alınmasına İlişkin Bildirim <a href="#">Haberin Devamı</a>
MPARK	<b>05/01/2024 20:40 MLP Sağlık Hizmetleri A.Ş.</b> 05.01.2024 Tarihli Pay Geri Alım İşlemleri <a href="#">Haberin Devamı</a>
AGESA	<b>05/01/2024 19:29 AGESA Hayat Ve Emeklilik A.Ş.</b> Günlük Pay Geri Alım İşlemleri <a href="#">Haberin Devamı</a>
BIENY	<b>05/01/2024 19:23 Bien Yapı Ürünleri Sanayi Turizm Ve Ticaret A.Ş.</b> Devam Eden Yatırımlara İlişkin Bilgilendirme <a href="#">Haberin Devamı</a>

### BİST-50 HİSSELERİ TEKNİK DEĞERLENDİRME

Kod	RSI			MOMENTUM			CCI			5HO	10HO	20HO	MACD	
	Değer	Sinyal	Bölge	Değer	Sinyal	Bölge	Değer	Sinyal	Bölge	Sinyal	Sinyal	Sinyal	Değer	Sinyal
XU030	55.82	ALIŞ	-	106.79	-	-	122.87	-	AŞIRI ALIM	-	-	-	-55.38	ALIŞ
XU050	55.67	ALIŞ	-	107.24	-	-	129.01	-	AŞIRI ALIM	-	-	-	-47.58	-
XU100	54.78	ALIŞ	-	107.63	-	-	124.06	-	AŞIRI ALIM	-	-	-	-65.50	-
XBANK	65.30	-	-	108.55	ALIŞ	-	156.53	-	AŞIRI ALIM	-	-	-	107.88	-
XUSIN	48.18	-	-	107.36	-	-	66.07	-	-	-	-	ALIŞ	-218.27	-
AKBNK	66.61	-	-	106.31	ALIŞ	-	132.80	-	AŞIRI ALIM	-	-	-	0.79	-
ALARK	49.79	-	-	109.17	-	-	104.74	-	AŞIRI ALIM	-	-	ALIŞ	-1.80	-
ALFAS	41.06	-	-	108.88	ALIŞ	-	-8.24	-	-	ALIŞ	-	-	-5.60	-
ARCLK	53.69	ALIŞ	-	105.60	-	-	162.37	-	AŞIRI ALIM	-	-	ALIŞ	-1.75	-
ASELS	56.01	-	-	107.83	-	-	76.09	-	-	-	-	-	0.29	-
ASTOR	51.57	-	-	117.60	-	AŞIRI ALIM	69.78	SATIŞ	-	-	-	-	-1.41	-
BIMAS	59.17	-	-	105.98	ALIŞ	-	220.65	-	AŞIRI ALIM	-	-	-	0.66	ALIŞ
BRSAN	48.06	-	-	128.97	-	AŞIRI ALIM	56.55	-	-	SATIŞ	-	-	-19.37	-
CANTE	44.64	-	-	104.62	ALIŞ	-	5.96	-	-	-	ALIŞ	-	-0.53	ALIŞ
CIMSA	42.73	-	-	104.80	-	-	2.43	-	-	ALIŞ	-	-	-1.01	-
CWENE	59.59	-	-	129.67	-	AŞIRI ALIM	146.34	-	AŞIRI ALIM	-	-	-	-2.08	-
DOAS	58.05	-	-	113.90	-	AŞIRI ALIM	107.10	-	AŞIRI ALIM	-	-	-	2.14	-
DOHOL	53.86	-	-	114.12	-	AŞIRI ALIM	141.79	-	AŞIRI ALIM	-	-	-	-0.24	-
EKGYO	63.44	-	-	114.91	-	AŞIRI ALIM	241.34	-	AŞIRI ALIM	-	-	-	0.03	-
ENJSA	54.21	ALIŞ	-	108.97	-	-	181.29	-	AŞIRI ALIM	-	-	-	-0.51	-
ENKAI	50.40	ALIŞ	-	101.13	ALIŞ	-	-21.93	-	-	ALIŞ	ALIŞ	ALIŞ	-0.06	-
EREGL	60.28	-	-	106.70	-	-	118.84	-	AŞIRI ALIM	-	-	-	0.65	-
EUPWR	52.30	-	-	118.54	-	AŞIRI ALIM	66.79	-	-	-	-	-	-1.48	-
FROTO	50.50	ALIŞ	-	106.25	ALIŞ	-	121.17	-	AŞIRI ALIM	ALIŞ	ALIŞ	ALIŞ	-14.80	-
GARAN	61.84	-	-	107.63	ALIŞ	-	110.77	-	AŞIRI ALIM	ALIŞ	ALIŞ	ALIŞ	0.92	-
GESAN	46.32	-	-	115.52	-	AŞIRI ALIM	79.54	-	-	-	-	-	-2.73	-
GUBRF	22.61	-	AŞIRI SATIM	79.03	-	AŞIRI SATIM	-63.10	-	-	-	-	-	-53.10	-
HALKB	52.82	ALIŞ	-	107.55	ALIŞ	-	108.47	-	AŞIRI ALIM	-	-	ALIŞ	-0.24	-
HEKTS	38.72	-	-	98.15	-	-	-88.28	-	-	-	-	-	-0.58	-
ISCTR	65.64	-	-	111.85	ALIŞ	AŞIRI ALIM	199.15	-	AŞIRI ALIM	-	-	-	0.35	ALIŞ
KCHOL	56.20	-	-	106.06	-	-	121.14	-	AŞIRI ALIM	-	-	-	0.06	-
KLSE	48.81	SATIŞ	-	118.85	-	AŞIRI ALIM	61.44	-	-	-	-	-	-2.27	-
KONTR	55.95	-	-	131.51	-	AŞIRI ALIM	90.12	-	-	-	-	-	-1.95	-
KOZAA	40.29	-	-	109.59	-	-	33.00	-	-	-	-	-	-2.61	-
KOZAL	42.13	-	-	103.61	ALIŞ	-	4.71	-	-	-	ALIŞ	-	-0.74	-
KRDMD	59.60	-	-	114.02	-	AŞIRI ALIM	144.41	-	AŞIRI ALIM	-	-	-	0.23	-
MGROS	57.24	-	-	107.11	-	-	201.39	-	AŞIRI ALIM	-	-	-	-2.49	-
ODAS	41.60	-	-	112.98	-	AŞIRI ALIM	56.81	-	-	-	-	-	-0.60	-
OYAKC	47.66	-	-	107.06	-	-	104.19	-	AŞIRI ALIM	-	-	-	-1.69	-
PETKM	58.54	-	-	117.38	-	AŞIRI ALIM	191.46	-	AŞIRI ALIM	-	-	-	-0.28	-
PGSUS	57.83	-	-	110.62	-	AŞIRI ALIM	177.69	-	AŞIRI ALIM	-	-	-	-5.10	-
SAHOL	52.73	ALIŞ	-	102.56	ALIŞ	-	21.41	-	-	ALIŞ	ALIŞ	ALIŞ	-0.17	-
SASA	35.09	-	-	98.40	-	-	-30.82	-	-	-	-	-	-2.60	-
SISE	54.30	ALIŞ	-	105.54	ALIŞ	-	138.44	-	AŞIRI ALIM	-	ALIŞ	ALIŞ	-0.59	ALIŞ
SMRTG	54.14	-	-	124.08	-	AŞIRI ALIM	106.12	-	AŞIRI ALIM	-	-	-	-0.76	-
TAVHL	54.96	-	-	109.56	-	-	115.45	-	AŞIRI ALIM	-	-	-	-1.20	-
TCELL	67.75	-	-	117.17	-	AŞIRI ALIM	159.02	-	AŞIRI ALIM	-	-	-	1.37	-
THYAO	52.55	-	-	107.25	-	-	86.87	-	-	-	-	-	-2.93	ALIŞ
TKFEN	43.67	-	-	109.77	-	-	77.49	-	-	-	ALIŞ	-	-1.93	-
TOASO	47.31	-	-	106.99	-	-	87.44	-	-	-	-	-	-5.12	-
TTKOM	62.32	-	-	108.70	-	-	139.88	-	AŞIRI ALIM	-	-	-	0.66	-
TUPRS	41.77	-	-	100.72	ALIŞ	-	-114.20	-	AŞIRI SATIM	SATIŞ	-	-	-2.14	-
ULKER	50.28	ALIŞ	-	110.71	-	AŞIRI ALIM	46.67	-	-	-	ALIŞ	ALIŞ	-0.38	-
VESTL	45.70	-	-	109.09	-	-	121.25	-	AŞIRI ALIM	-	-	-	-2.48	-
YKBNK	67.94	-	-	109.67	ALIŞ	-	209.37	-	AŞIRI ALIM	-	-	-	0.31	-

## BİST-100 HİSSELERİ HAREKETLİ ORTALAMA ve DESTEK DİRENÇ TABLOSU

Kod	Kapanış	Hareketli Ortalama				Değişim			Destek ve Direnç Seviyeleri						
		5 HO	10 HO	20 HO	50 HO	Günlük	Haftalık	Aylık	Destek 3	Destek 2	Destek 1	Pivot	Direnç 1	Direnç 2	Direnç 3
XU030	8,463.73	8,193.93	8,078.69	8,232.09	8,291.85	3.05%	5.52%	-0.37%	8,087.96	8,165.37	8,314.55	8,391.96	8,541.14	8,618.55	8,767.73
XU050	6,921.60	6,716.19	6,607.08	6,719.56	6,808.44	2.78%	5.32%	-0.50%	6,656.02	6,710.75	6,816.18	6,870.91	6,976.34	7,031.07	7,136.50
XU100	7,818.89	7,606.36	7,472.29	7,601.92	7,756.10	2.49%	4.67%	-1.20%	7,559.53	7,613.69	7,716.29	7,770.45	7,873.05	7,927.21	8,029.81
XBANK	9,573.11	8,866.33	8,754.81	8,938.53	8,412.87	8.91%	9.82%	11.01%	8,481.45	8,706.12	9,139.62	9,364.29	9,797.79	10,022.46	10,455.96
XUSIN	11,794.55	11,691.06	11,451.37	11,705.19	12,272.22	0.53%	2.28%	-6.33%	11,580.58	11,652.44	11,723.50	11,795.36	11,866.42	11,938.28	12,009.34
AEFES	130.30	132.58	132.21	127.05	118.24	-0.84%	-5.24%	9.77%	126.20	128.10	129.20	131.10	132.20	134.10	135.20
AGHOL	213.00	211.60	201.04	197.91	203.28	-0.37%	6.02%	4.93%	207.23	210.07	211.53	214.37	215.83	218.67	220.13
AHGZ	10.32	10.18	10.00	10.73	11.86	1.08%	0.78%	-11.49%	9.98	10.09	10.20	10.31	10.42	10.53	10.64
AKBNK	40.44	37.08	36.96	37.62	34.04	9.95%	10.73%	15.68%	35.34	36.36	38.40	39.42	41.46	42.48	44.52
AKCNS	148.30	145.92	140.36	135.31	148.80	4.44%	4.22%	7.23%	129.80	136.50	142.40	149.10	155.00	161.70	167.60
AKFYE	16.24	15.31	14.44	14.82	17.08	1.50%	13.17%	-0.85%	15.56	15.75	16.00	16.19	16.44	16.63	16.88
AKSA	90.30	92.60	91.75	86.92	87.31	0.11%	-12.33%	8.80%	88.50	89.40	89.85	90.75	91.20	92.10	92.55
AKSEN	32.08	30.24	29.67	30.22	32.96	6.72%	7.87%	-3.02%	28.55	29.33	30.71	31.49	32.87	33.65	35.03
ALARK	92.90	92.09	89.95	89.76	97.68	1.59%	2.54%	-0.96%	89.02	90.23	91.57	92.78	94.12	95.33	96.67
ALBRK	3.93	3.82	3.76	3.83	4.01	3.15%	2.88%	-1.75%	3.72	3.77	3.85	3.90	3.98	4.03	4.11
ALFAS	85.25	85.89	83.75	88.55	103.63	2.22%	1.49%	-18.26%	76.90	80.45	82.85	86.40	88.80	92.35	94.75
ARCLK	132.00	128.64	127.00	126.34	134.06	3.13%	2.72%	-0.90%	125.73	127.27	129.63	131.17	133.53	135.07	137.43
ASELS	47.64	47.21	45.65	46.26	45.44	0.42%	5.91%	3.16%	46.41	46.89	47.27	47.75	48.13	48.61	48.99
ASGYO	14.24	14.20	13.91	14.08	16.17	0.00%	-1.39%	-12.53%	13.59	13.85	14.04	14.30	14.49	14.75	14.94
ASTOR	101.90	103.98	97.01	96.47	107.82	-0.97%	8.06%	-2.11%	96.13	98.97	100.43	103.27	104.73	107.57	109.03
BERA	11.69	11.48	11.20	11.59	13.54	1.30%	1.83%	-9.31%	11.34	11.45	11.57	11.68	11.80	11.91	12.03
BIENY	41.24	40.60	39.87	41.57	46.28	3.36%	-0.15%	-12.59%	39.15	39.83	40.53	41.21	41.91	42.59	43.29
BIMAS	319.00	304.40	304.10	306.40	301.89	3.82%	6.07%	0.13%	302.58	306.17	312.58	316.17	322.58	326.17	332.58
BIOEN	18.91	18.24	17.52	18.25	18.79	-0.26%	9.94%	-9.95%	18.39	18.59	18.75	18.95	19.11	19.31	19.47
BOBET	33.32	32.07	30.74	30.13	32.97	3.29%	6.11%	2.21%	30.98	31.88	32.60	33.50	34.22	35.12	35.84
BRSAN	616.50	634.10	587.35	592.88	697.49	-1.44%	4.31%	-8.94%	576.00	595.50	606.00	625.50	636.00	655.50	666.00
BRYAT	2,352.00	2,379.20	2,319.10	2,504.18	2,422.31	-0.63%	0.09%	-16.37%	2,264.00	2,304.00	2,328.00	2,368.00	2,392.00	2,432.00	2,456.00
BUCIM	7.29	7.17	7.04	7.18	8.09	1.25%	4.44%	-6.81%	6.95	7.10	7.19	7.34	7.43	7.58	7.67
CANTE	16.77	16.60	16.43	17.07	18.10	1.45%	-0.89%	-11.41%	16.33	16.46	16.62	16.75	16.91	17.04	17.20
CCOLA	502.00	513.40	503.80	486.16	443.75	-3.28%	-4.47%	14.09%	464.33	480.67	491.33	507.67	518.33	534.67	545.33
CIMSA	28.82	29.00	28.64	29.22	32.06	0.63%	-1.77%	-9.09%	26.93	27.81	28.31	29.19	29.69	30.57	31.07
CWENE	298.50	282.75	264.71	263.58	286.99	5.94%	10.05%	1.96%	278.50	287.00	292.75	301.25	307.00	315.50	321.25
DOAS	259.00	253.40	244.30	239.89	248.98	-0.77%	0.78%	11.02%	242.08	249.67	254.33	261.92	266.58	274.17	278.83
DOHOL	11.96	11.63	11.19	11.22	12.49	0.34%	8.14%	-0.91%	11.60	11.71	11.84	11.95	12.08	12.19	12.32
ECILC	45.64	43.79	42.84	42.57	44.73	2.79%	3.82%	2.79%	42.37	43.31	44.47	45.41	46.57	47.51	48.67
ECZYT	266.00	261.80	251.13	262.07	280.22	-0.75%	6.61%	-12.14%	257.00	261.50	263.75	268.25	270.50	275.00	277.25
EGEEN	10,575.00	10,452.50	10,279.75	11,522.00	10,912.14	1.46%	1.66%	-22.95%	10,100.83	10,241.67	10,408.33	10,549.17	10,715.83	10,856.67	11,023.33
EKGYO	7.94	7.37	7.12	7.18	7.21	3.93%	15.41%	0.51%	7.46	7.57	7.76	7.87	8.06	8.17	8.36
ENERY	113.10	112.12	112.47	125.06	133.96	2.08%	0.80%	-24.45%	108.33	109.57	111.33	112.57	114.33	115.57	117.33
ENJSA	47.40	46.18	45.40	45.42	47.99	3.13%	4.08%	-2.19%	44.81	45.37	46.39	46.95	47.97	48.53	49.55
ENKAI	33.82	33.37	33.43	34.14	33.26	1.62%	0.95%	4.07%	32.97	33.21	33.51	33.75	34.05	34.29	34.59
EREGL	43.34	42.37	41.66	41.23	39.93	1.69%	5.71%	10.17%	42.31	42.57	42.95	43.21	43.59	43.85	44.23
EUPWR	166.90	166.86	158.60	159.62	169.64	0.54%	3.02%	-0.54%	158.53	162.57	164.73	168.77	170.93	174.97	177.13
EUREN	15.29	14.79	14.73	14.56	15.67	3.94%	3.59%	-0.91%	14.18	14.60	14.94	15.36	15.70	16.12	16.46
FROTO	773.50	754.80	745.70	759.68	798.35	3.76%	4.60%	-4.45%	740.67	750.83	762.17	772.33	783.67	793.83	805.17
GARAN	62.10	58.49	57.68	59.19	54.32	8.19%	6.43%	7.63%	54.90	56.60	59.35	61.05	63.80	65.50	68.25
GESAN	68.85	69.05	66.59	67.68	77.24	0.81%	3.38%	-10.47%	65.58	67.12	67.98	69.52	70.38	71.92	72.78
GUBRF	151.50	159.70	161.19	233.73	312.14	-0.85%	-1.50%	-57.68%	139.43	143.97	147.73	152.27	156.03	160.57	164.33
GWIND	23.44	22.89	22.08	22.45	24.89	0.60%	7.82%	-4.13%	22.45	22.83	23.13	23.51	23.81	24.19	24.49
HALKB	12.54	12.06	11.89	12.23	12.74	3.21%	4.67%	-3.24%	11.69	11.94	12.24	12.49	12.79	13.04	13.34



## BİST-100 HİSSELERİ HAREKETLİ ORTALAMA ve DESTEK DİRENÇ TABLOSU

Kod	Kapanış	Hareketli Ortalama				Değişim			Destek ve Direnç Seviyeleri						
		5 HO	10 HO	20 HO	50 HO	Günlük	Haftalık	Aylık	Destek 3	Destek 2	Destek 1	Pivot	Direnç 1	Direnç 2	Direnç 3
HEKTS	19.63	19.89	20.03	20.93	21.41	-0.51%	-2.34%	-6.97%	19.25	19.44	19.53	19.72	19.81	20.00	20.09
IPEKE	33.44	32.90	31.84	32.81	37.02	1.03%	4.76%	-8.28%	32.33	32.73	33.09	33.49	33.85	34.25	34.61
ISCTR	25.30	23.46	23.05	23.30	22.10	9.15%	8.30%	13.66%	22.19	22.85	24.07	24.73	25.95	26.61	27.83
ISDMR	36.00	35.50	34.79	34.66	34.94	1.29%	4.05%	5.26%	35.18	35.40	35.70	35.92	36.22	36.44	36.74
ISGYO	16.33	15.46	15.97	18.28	20.10	3.16%	5.29%	-18.51%	15.70	15.88	16.11	16.29	16.52	16.70	16.93
ISMEN	32.60	31.04	30.40	30.13	32.55	5.43%	1.88%	6.12%	29.95	30.61	31.61	32.27	33.27	33.93	34.93
IZENR	27.10	27.03	25.90	26.78	31.74	0.07%	1.04%	-14.08%	25.69	26.29	26.69	27.29	27.69	28.29	28.69
IZMDC	5.66	5.59	5.52	5.43	5.81	0.18%	-2.08%	4.04%	5.46	5.54	5.60	5.68	5.74	5.82	5.88
KARSN	8.96	8.84	8.52	8.56	9.17	0.11%	5.04%	-1.86%	8.77	8.87	8.91	9.01	9.05	9.15	9.19
KAYSE	33.66	33.38	32.84	35.46	37.05	2.19%	-0.41%	-11.19%	31.81	32.41	33.03	33.63	34.25	34.85	35.47
KCAER	33.90	30.64	28.76	28.93	29.29	7.28%	13.76%	15.15%	30.03	30.89	32.39	33.25	34.75	35.61	37.11
KCHOL	145.30	142.18	140.45	141.38	141.47	2.25%	2.47%	2.47%	139.03	140.77	143.03	144.77	147.03	148.77	151.03
KLSEK	66.20	64.85	62.07	65.54	71.00	-1.27%	2.87%	-10.42%	63.30	64.60	65.40	66.70	67.50	68.80	69.60
KMPUR	61.80	60.44	57.68	58.82	65.33	0.57%	6.28%	-6.79%	58.73	59.77	60.78	61.82	62.83	63.87	64.88
KONTR	240.00	240.38	218.86	214.47	244.25	1.87%	10.60%	4.35%	220.43	227.87	233.93	241.37	247.43	254.87	260.93
KONYA	7,212.50	7,274.50	7,202.50	8,102.75	8,304.27	-0.31%	0.10%	-26.93%	6,900.83	7,034.17	7,123.33	7,256.67	7,345.83	7,479.17	7,568.33
KORDS	79.95	78.74	76.59	76.84	81.84	1.85%	3.16%	0.57%	77.05	77.85	78.90	79.70	80.75	81.55	82.60
KOZAL	42.96	42.88	41.85	43.76	50.44	-0.09%	1.27%	-15.27%	42.03	42.41	42.69	43.07	43.35	43.73	44.01
KOZAL	19.78	19.65	19.47	20.05	21.65	0.66%	1.28%	-9.85%	19.35	19.52	19.65	19.82	19.95	20.12	20.25
KRDMD	25.54	24.93	24.02	23.48	24.16	2.57%	7.49%	9.43%	24.37	24.69	25.11	25.43	25.85	26.17	26.59
MAVI	112.10	114.08	111.75	111.10	106.70	-0.62%	-3.78%	0.63%	107.13	109.57	110.83	113.27	114.53	116.97	118.23
MGROS	354.25	343.40	337.10	337.85	351.61	2.76%	5.75%	-0.77%	337.25	342.75	348.50	354.00	359.75	365.25	371.00
MIATK	37.40	38.00	34.95	34.98	43.63	-0.80%	3.60%	-7.65%	34.99	36.05	36.73	37.79	38.47	39.53	40.21
ODAS	8.53	8.36	8.12	8.56	10.25	1.91%	3.39%	-14.61%	8.08	8.26	8.39	8.57	8.70	8.88	9.01
OTKAR	445.50	425.45	416.60	422.46	429.12	1.14%	4.70%	-4.60%	426.83	432.17	438.83	444.17	450.83	456.17	462.83
OYAKC	57.65	56.96	55.76	55.91	63.21	0.26%	3.97%	-2.62%	53.78	55.52	56.58	58.32	59.38	61.12	62.18
PENTA	19.39	19.09	18.20	18.59	20.23	-1.22%	7.78%	-5.04%	17.85	18.56	18.97	19.68	20.09	20.80	21.21
PETKM	20.40	19.24	18.37	18.55	20.05	4.99%	12.03%	1.39%	19.08	19.35	19.87	20.14	20.66	20.93	21.45
PGSUS	713.50	683.20	663.90	668.78	700.05	0.71%	9.85%	-0.14%	682.17	692.83	703.17	713.83	724.17	734.83	745.17
QUAGR	4.18	4.49	4.95	5.43	5.67	-1.18%	-27.18%	-28.55%	3.98	4.07	4.12	4.21	4.26	4.35	4.40
SAHOL	62.20	60.34	60.66	62.18	60.34	3.67%	2.89%	0.57%	59.18	59.87	61.03	61.72	62.88	63.57	64.73
SASA	36.92	36.24	36.64	39.64	43.58	1.37%	1.32%	-25.71%	35.85	36.17	36.55	36.87	37.25	37.57	37.95
SDTTR	312.00	286.10	268.09	264.76	291.13	5.67%	15.02%	7.68%	278.33	290.17	301.08	312.92	323.83	335.67	346.58
SISE	47.98	46.00	46.05	46.58	47.91	4.76%	4.71%	1.14%	45.16	45.74	46.86	47.44	48.56	49.14	50.26
SKBNK	4.54	4.21	4.49	5.56	6.46	7.84%	5.58%	-34.01%	4.05	4.15	4.35	4.45	4.65	4.75	4.95
SMRTG	60.70	60.06	56.52	56.41	61.78	1.17%	9.86%	1.42%	57.52	59.03	59.87	61.38	62.22	63.73	64.57
SOKM	54.75	53.96	53.72	54.08	58.23	1.77%	1.48%	-7.75%	52.43	53.22	53.98	54.77	55.53	56.32	57.08
TATEN	31.00	30.94	29.63	29.80	35.14	2.04%	0.71%	-12.68%	29.13	29.69	30.35	30.91	31.57	32.13	32.79
TAVHL	114.60	111.70	108.23	110.22	114.71	0.53%	6.60%	-1.72%	111.83	112.67	113.63	114.47	115.43	116.27	117.23
TECELL	62.10	59.73	57.08	55.80	54.92	1.39%	10.70%	8.19%	59.33	60.07	61.08	61.82	62.83	63.57	64.58
THYAO	242.60	236.32	231.53	238.42	241.90	1.42%	6.12%	-4.49%	232.43	235.07	238.83	241.47	245.23	247.87	251.63
TKFEN	37.54	36.77	35.90	38.42	41.61	1.96%	1.68%	-20.33%	36.03	36.45	36.99	37.41	37.95	38.37	38.91
TOASO	220.40	219.18	214.74	217.65	235.10	-0.27%	4.95%	-2.04%	213.07	216.13	218.27	221.33	223.47	226.53	228.67
TSKB	7.39	6.98	6.70	6.86	7.02	5.12%	12.82%	3.79%	6.94	7.04	7.22	7.32	7.50	7.60	7.78
TTKOM	26.50	25.86	25.06	24.82	23.32	-0.60%	8.78%	-0.08%	25.41	25.83	26.17	26.59	26.93	27.35	27.69
TTRAK	699.00	694.20	687.55	691.05	712.17	-0.29%	-1.83%	-0.64%	680.33	687.67	693.33	700.67	706.33	713.67	719.33
TUKAS	7.11	6.95	6.72	6.86	7.55	2.45%	4.10%	-6.45%	6.72	6.83	6.97	7.08	7.22	7.33	7.47
TUPRS	140.00	142.40	142.83	145.59	149.04	-2.64%	-2.10%	-8.26%	134.63	135.87	137.93	139.17	141.23	142.47	144.53
ULKER	80.60	81.55	79.27	78.80	81.78	1.07%	-1.53%	-4.05%	76.78	77.97	79.28	80.47	81.78	82.97	84.28
VAKBN	14.90	13.84	13.16	13.45	14.61	4.20%	16.04%	8.13%	13.67	13.97	14.44	14.74	15.21	15.51	15.98
VESTL	48.00	46.53	45.43	47.02	54.75	1.52%	3.81%	-10.03%	46.04	46.72	47.36	48.04	48.68	49.36	50.00
YEOTK	203.50	185.90	170.53	177.56	205.64	10.00%	23.71%	4.09%	187.00	190.30	196.90	200.20	206.80	210.10	216.70
YKBNK	22.00	20.21	19.90	20.32	18.91	10.00%	12.59%	11.85%	19.27	19.81	20.91	21.45	22.55	23.09	24.19
YYLGD	12.75	12.60	12.20	12.84	14.41	0.08%	-0.16%	-15.73%	12.31	12.52	12.64	12.85	12.97	13.18	13.30
ZOREN	4.51	4.36	4.23	4.35	4.82	0.67%	6.62%	-6.24%	4.37	4.43	4.47	4.53	4.57	4.63	4.67

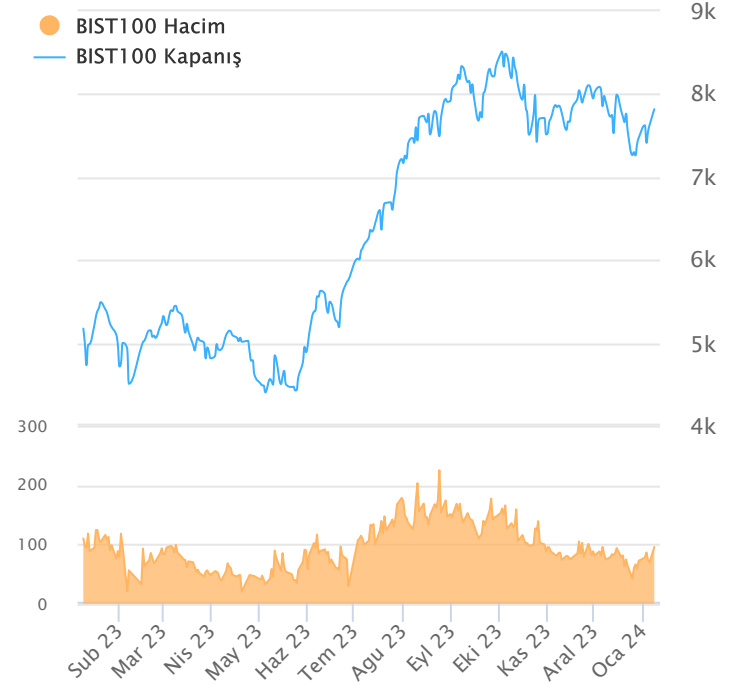
## ŞİRKET TEMETTÜ ÖDEMELERİ

Kod	Brüt Temettü (Bin TL)	Temettü Dağıtma Oranı	Hisse Başına Brüt Tutar (TL)	Hisse Başına Net Tutar (TL)	Temettü Verimi(%)	Temettü Dağıtma Tarihi	Ödemeye Kalan Gün	Ödeme Tarihleri
-----	-----------------------	-----------------------	------------------------------	-----------------------------	-------------------	------------------------	-------------------	-----------------

Yabancı Takas Oranı



BİST 100 Kapanış ve İşlem Hacmi(Milyar TL)



## TEKNİK GÖSTERGELER AÇIKLAMA

## RSI

RSI ilgili periyoddaki kapanış değerlerini periyodun bir önceki kapanış değerleriyle kıyaslayarak hesaplanan kısa ve orta vadeli trendin yönü hakkında öngörüde bulunmayı sağlayan bir göstergedir. İndikatör 0'la 100 arasında değer alır. RSI da genellikle 30 ve 70 referans değerleri kullanılmakla beraber 50 seviyesi de kullanılabilir. Genel kabul görmüş yaklaşım uygulamada, 30 referans değerinin altına inen RSI değerlerinin "aşırı satım", 70 değerinin üzerine çıkan RSI değerlerinin de "aşırı alım" işaret ettiği yönünde. RSI 'ın yorumlanışında kullanılan bir diğer yöntemse uyumsuzluklardır. Yükselen bir piyasada RSI daki yeni oluşan dip ve tepelerin bir önceki dip ve tepelerden daha yüksekte oluşması beklenirken, alçalan bir piyasada RSI daki dip ve tepelerin bir önceki dip ve tepelerden daha aşağıda oluşması beklenir. Bunun gerçekleşmediği durumlar uyumsuzluk olarak kabul edilebilir.

## Momentum

Belirlenmiş olan bir süre içinde fiyatların değişim hızını ölçen bir göstergedir. Son günün kapanışının, x gün önceki kapanışı bölünmesinin 100 ile çarpımı olarak hesaplanan Momentum'da bu iki günün eşit olduğu durumlarda bulunacak olan 100 değeri referans değeri olarak kabul edilir. Kullanım açısından 110 seviyenin üzeri "aşırı alım", 90 seviyesinin altı ise "aşırı satım" olarak kabul edilebilir. Ayrıca Momentum'la 100 referans çizginin kesişme noktalarında Momentum'un referans değerini yukarı kesmesi "al" aşağı kesmesi ise "sat" sinyali olarak kabul edilebilir. Uyumsuzluklar: Fiyatlar yükselirken ve yeni zirveler yaparken, göstergenin yeni zirve yapamaması veya fiyatlar yeni dip yaparken, göstergenin yeni dip yapmaması. Bu durumu trend değişikliğinin erken sinyali olarak değerlendirmek gerekebilir.

## MACD

Genelde 26 ve 12 günlük olarak kullanılan iki üssel hareketli ortalamaların farkı olan Macd, kısa vadeli üssel ortalamaların uzun vadeliye göre olan pozisyonlarını değerlendirerek trendin yönü hakkında bilgi vermeye çalışır. MACD orta vadeli indikatörlerden biridir. Macd'nin 0 olduğu seviyede 12 günlük üssel hareketli ortalama 26 günlük üssel ortalamaya eşittir. 12 günlük 26 günlük üzerine çıktığı durumlarda ise Macd pozitif değerler alacaktır. Tersine 12 günlük 26 günlük altına indiği durumlarda ise Macd negatif olacaktır. Yorumlamalarda 12 günlük hareketli ortalamaların 26 günlük hareketli ortalamadan uzaklaştığı yani Macd'nin 0 değerinin altında yada üzerinde olduğu durumlar "al" ve "sat" olarak değerlendirilebilir. Ancak bu bölgelerde olmanın ürettikleri sinyaller referans değeri kullanan diğer göstergelere göre daha zayıftır. Fiyatların trend yönünde aşırı bir hareketi olduğunu söylese de dönüş zamanı hakkında kesin bilgiler vermez. Macd'nin yorumlanmasında önem taşıyan bir diğer yöntemde uyumsuzluklara dikkat edilmesidir.

## CCI

Mal piyasaları için Donald Lambert tarafından uyarlanmış olan CCI, hesaplanışındaki özellikler nedeniyle rahatlıkla hisse senedi piyasasına da kullanılan bir osilatördür. Bir çok analist bu göstergesi aşırı alım / aşırı satım bölgelerini gösteren osilatör olarak kullanır. CCI +100 ile -100 arasında bir değer alır. +100'ün üzerinde olması demek, kağıdın fiyatının aşırı yükselmiş olması, -100'ün altında olması ise aşırı düşmüş olması demektir. ( "aşırı alım ve aşırı satım" ) CCI'nin yorumlanmasında önem taşıyan bir diğer yöntemde uyumsuzluklara dikkat edilmesidir

## Hareketli Ortalama (HO)

Hareketli Ortalama: bir dizinin verilen zaman aralığı içerisindeki ortalamasının hesaplanması için kullanılan bir yöntemdir. "Hareketli" kelimesi aslında ortalamaların durağan olmayıp zaman içinde eklenen veriye göre sürekli olarak kendini yeniden revize etmesi anlamında kullanılır. Kullandıkları datalarda hangi dönemin datalarına önem verdikleri açısından basit, ağırlıklı, üssel, üçgen ve değişken olmak üzere beş farklı yöntemle hesaplanabilirler. Basit hareketli ortalama periyod içindeki tüm günler aynı önemde kabul edilir. Ancak son günlerin önemini atlayan bu yaklaşıma karşı ağırlıklı hareketli ortalama da ilk günlerin önemi azaltılarak ağırlık son günlere kaydırılır. Üssel hareketli ortalama ise ağırlığın yine son günlere verilmesine karşın ilk günler ağırlıklı hareketli ortalama olduğu gibi göz ardı edilmez

## Teknik Metodoloji ve Risk Uyarıları

Tabloların hazırlanmasında Finnet veri terminali kullanılmış olup, datalar Finnet tarafından sağlanmıştır. BİST-50 Hisseleri Teknik değerlendirme tablosunda, Bazı önemli teknik göstergeler, hareketli ortalamalar değerleri, sinyalleri, aşırı alım-satım bölgeleri belirtilmiştir. Destek, Direnç ve PIVOT seviyeleri Trive Yatırım'ın belirlediği destek ve direnç seviyeleri değildir. Tüm tablolarda yer alan veriler günlük güncellenmektedir. Tüm bu veriler Finnet veri terminalinden alınmıştır. Teknik göstergelerin son aldığı değerler belirtilmiştir. Sadece teknik göstergelere bakılıp yatırım kararı verilmesi doğru sonuçlar doğurmayabilir. Bu bülte hazırlanan tablolar tek başına yeterli bir gösterge olmayıp, temel ve diğer gelişmelerin devre dışı bırakıldığının unutulmaması gerekmektedir. Trive Yatırım'ın söz konusu bilgi ve görüşlerde meydana gelebilecek değişikliklerden yatırımcıları haberdar etme yükümlülüğü bulunmamaktadır. Trive Yatırım bu bilgilerin veya bu bilgilere dayalı olarak yapılan tahmin, çıkarım veya görüşlerin doğruluğu, tamlığı veya uygunluğuna ilişkin açık veya zımni hiçbir beyan veya taahhütte bulunmamaktadır.

## YASAL UYARI

Burada yer alan bilgiler Trive Yatırım tarafından genel bilgilendirme amacı ile hazırlanmıştır. Yatırım bilgi, yorum ve tavsiyeleri yatırım danışmanlığı kapsamında değildir. Yatırım danışmanlığı hizmeti, SPK tarafından yetkilendirilmiş yetkili kuruluşlar tarafından kişilerin risk ve getiri tercihleri dikkate alınarak sözleşme imzalanmak suretiyle kişiye özel olarak sunulmaktadır. Burada yer alan yorum ve tavsiyeler ise genel nitelikte olup tavsiyede bulunanların kişisel görüşlerine dayanmaktadır. Herhangi bir yatırım aracının alım-satım önerisi ya da getiri vaadi olarak yorumlanmamalıdır. Bu görüşler mali durumunuz ile risk ve getiri tercihlerinize uygun olmayabilir. Bu nedenle, sadece burada yer alan bilgilere dayanarak yatırım kararı verilmesi beklentilerinize uygun sonuçlar doğurmayabilir. Tüm veriler, Trive Yatırım tarafından güvenilir olduğuna inanılan kaynaklardan alınmıştır. Burada yer alan fiyatlar, veriler ve bilgilerin tam ve doğru olduğu garanti edilemez; içerik, haber verilmeksizin değiştirilebilir. Bu kaynakların kullanılması nedeni ile ortaya çıkabilecek hatalardan veya zararlardan kurum çalışanları ile Trive Yatırım sorumlu değildir.

Adres: Reşitpaşa Mah. Eski Büyükdere Cad. No:2 İç Kapı No: 6 Sarıyer / İstanbul [www.trive.com.tr](http://www.trive.com.tr)

Kaynaklar: Trive Yatırım Araştırma, Matrics ve Finnet

Raporu Hazırlayan Birim : Trive Yatırım Araştırma ve Strateji Departmanı

Mail: [destek@trive.com.tr](mailto:destek@trive.com.tr)

Tel: 444 39 34