

Borsa İstanbul	İşl. Hac.(Milyar TL)	Son	Gün %	Hafta %	Ay %
BİST 100	120.2	9,046	1.07%	4.39%	16.93%
BİST 30	80.9	9,600	1.18%	3.66%	14.31%
BİST Sanayi	75.2	13,901	0.98%	5.47%	20.23%
BİST Banka	17.7	9,810	0.54%	2.28%	2.40%
Bist Tüm	178.6	10,560	1.03%	4.99%	18.86%

Borsa İstanbul	Piy.Değ.(Milyar TL)	Son	S1 Haf.	S1 Ay	S3 Ay
Yabancı Payı	1,764.8	36.47%	37.15%	36.89%	35.38%

Döviz Kurları	Düşük	Yüksek	Son	Gün %	Hafta %	Ay %
USDTRY	30.2061	30.8358	30.6753	0.27%	0.54%	2.51%
EURTRY	32.5807	33.1611	33.1102	0.18%	0.60%	1.14%
GBPTRY	38.1491	38.8292	38.7866	0.21%	0.75%	1.92%
EURUSD	1.0762	1.0797	1.0786	0.08%	0.00%	-1.30%
GBPUSD	1.2599	1.2643	1.2631	0.09%	-0.05%	-0.58%

Döviz Sepetleri	Son	Gün %	Hafta %	Ay %
Sepet Kur	31.7786	0.05%	0.66%	1.55%
Dolar Endeksi (DXY)	104.0690	-0.09%	0.10%	1.46%

VİOP Sözleşme	Vadesi	VKGS	Son	Gün %	Hafta %	Ay %
F_XU0300224	29 Şub	18	9,791.50	1.11%	2.90%	10.53%
F_XAUUSD0224	29 Şub	18	2,032.50	-0.21%	-0.54%	-1.10%
F_USDTRY0224	29 Şub	18	31.20	-0.04%	-0.13%	-1.08%
F_EURTRY0224	29 Şub	18	33.70	0.27%	-0.36%	-2.60%

Tahvil Faizleri	Düşük	Yüksek	Son	Önc. Gün	Önc. Haf	Önc. Ay
TL Referans Faiz	45.22	45.22	45.22	45.36	46.32	41.44
Türkiye 1 yıllık	39.02	39.83	39.02	40.11	41.12	39.42
Türkiye 2 yıllık	40.79	42.06	40.82	40.19	39.05	38.61
Türkiye 5 yıllık	24.47	32.37	24.50	24.90	24.44	25.71
Türkiye 10 yıllık	19.46	25.32	25.32	25.08	28.29	24.08
ABD 10 yıllık	4.13	4.19	4.17	4.16	4.03	3.96
Almanya 10 yıllık	2.33	2.39	2.38	2.36	2.24	2.21

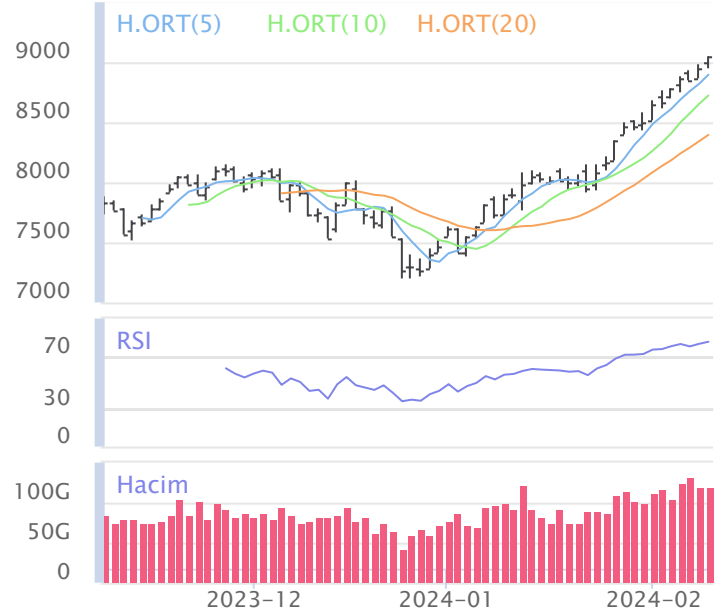
Emtia	Düşük	Yüksek	Son	Gün %	Hafta %	Ay %
Altın Ons	2,020.33	2,036.80	2,025.08	-0.39%	-0.72%	-0.17%
Gram Altın	2,059.92	2,065.46	2,062.84	0.28%	0.35%	0.35%
Gümüş Ons	22.36	22.72	22.61	0.15%	-0.22%	-1.46%
Gram Gümüş	22.06	22.41	22.29	0.38%	0.31%	0.94%
Brent	80.94	82.14	81.67	0.17%	5.57%	5.57%
WTI	75.89	77.18	76.51	0.16%	5.72%	5.97%

Dünya Endeksleri	Son	Gün %	Hafta %	Ay %
S&P 500	5,027	0.57%	1.37%	5.68%
DOW 30	38,672	-0.14%	0.04%	3.06%
NASDAQ	15,991	1.25%	2.31%	7.63%
CAC40	7,648	-0.24%	0.73%	2.97%
DAX	16,927	-0.22%	0.05%	1.43%
FTSE	7,573	-0.30%	-0.56%	-1.45%
NIKKEI 225	36,897	0.09%	2.04%	9.28%

En Çok Yükselen Hisseler XU100				En Çok Düşen Hisseler XU100			
	Gün %	Kapanış	Hacim		Gün %	Kapanış	Hacim
HALKB	6.12%	14.22	2,058.2	ECZYT	-2.20%	288.50	219.4
OTKAR	5.87%	523.00	226.9	BRYAT	-2.01%	2,925.00	528.4
VESTL	5.22%	81.60	2,632.3	YEOTK	-1.71%	246.70	709.6
MIATK	4.38%	53.65	2,849.4	KONYA	-1.44%	8,750.00	264.1
KOZAL	4.34%	22.14	4,368.5	TKFEN	-1.27%	45.10	357.3
KARSN	3.72%	10.32	284.2	BIOEN	-1.26%	20.38	129.5
GUBRF	3.54%	163.60	5,418.9	GESAN	-1.22%	85.35	484.2
BOBET	3.51%	39.48	293.0	KLSEK	-1.12%	74.95	333.4
AKCNS	3.43%	187.00	217.2	EUPWR	-1.02%	193.70	815.1
ISDMR	3.20%	39.38	290.4	AEFES	-1.02%	155.90	226.7

Para Girişi Gözlenenler XU100				Hacmi En Yüksek Hisseler			
	Hacim	Kap.	Hac. %		Hacim	Kap.	Gün %
GUBRF	5,419	163.60	11.93%	THYAO	10,702	294.75	2.79%
ASELS	4,408	52.10	89.18%	EREGL	5,620	46.36	1.93%
KOZAL	4,369	22.14	178.92%	GUBRF	5,419	163.60	3.54%
YKBNK	3,910	22.76	64.32%	ASELS	4,408	52.10	1.46%
EKGYO	3,692	10.49	103.09%	KOZAL	4,369	22.14	4.34%
KCHOL	3,047	172.70	32.99%	TUPRS	4,012	157.70	-0.06%
BRNSAN	2,820	664.50	52.52%	YKBNK	3,910	22.76	0.62%
VESTL	2,632	81.60	44.79%	EKGYO	3,692	10.49	1.65%
VAKBN	2,196	14.43	289.02%	ISCTR	3,571	25.82	0.62%
HALKB	2,058	14.22	373.94%	KCHOL	3,047	172.70	1.53%

BIST 100	USDTRY	10 Yıllık Faiz TR	XAUUSD
9,046	30.675	25.32	2,025.08
1.07%	0.27%	0.07%	-0.39%



XU100	Zarar Kes	Düşük	Yüksek	Aort	Son		
	8,831.01	8,943.49	9,045.97	9,045.97	9,045.97		
Performans				Dolar Bazında Performans			
Gün%	Haf%	Aylık%	Yb%	Gün%	Haf%	Aylık%	Yb%
1.07	4.39	16.93	21.09	1.07	3.60	14.24	16.58
Destek 3	Destek 2	Destek 1	Kapanış	Direnç 1	Direnç 2	Direnç 3	
8,875.17	8,909.33	8,977.65	9,045.97	9,080.13	9,114.29	9,182.61	
İşlem Hacmi (mn TL)				Hareketli Ortalamalar (HO)			
Son	5 Günlük Ort.	5 HO	10 HO	20 HO	50 HO		
120,210	121,141	8,896.92	8,723.91	8,395.98	7,987.39		
5 gün ortalama hacmin -%1 altında				1.68%	3.69%	7.74%	13.25%
Teknik Göstergeler							
RSI		MOM		CCI		MACD	
81.71	YUKARI	106.78	AŞAĞI	120.24	YUKARI	295.92	YUKARI

BİST 100 endeksinde ilk önemli destek seviyesi 8,977.65 seviyesinde bulunuyor. Bu seviyenin olası aşağı yönlü ataklarda aşağı yönlü kırılması durumunda zarar kes seviyesini 8,831.01 olarak değerlendirmekteyiz. Yukarı yönlü hareketlerde ise öncelikli direnç 9,080.13 seviyesinden geçmektedir. Bu direncin yukarı yönlü kırılması durumunda 9,182.61 seviyesini öncelikli kısa vadeli teknik hedef olarak değerlendirmekteyiz.

BIST 100 endeksi son işlem gününü %1.07 değer kazancıyla 9,045.97 seviyesinden tamamlamıştır. Endeks gün içinde en düşük 8,943.49 en yüksek 9,045.97 seviyesini gördü. Toplam işlem hacmi 178.6 milyar TL olarak gerçekleşti. Sektör endekslerinden en çok değer kazanan %3.08 ile BIST MADENCİLİK endeksi olurken, en çok değer kaybeden ise -%0.78 ile BIST SİGORTA endeksi olarak gerçekleşti. İşlem hacmi en yüksek 75.2 milyar TL ile BIST SİNAİ oldu.

*BİST 100 endeksi içerisinde yer alan 69 hissenin fiyatı artarken 29 hissenin fiyatı azaldı. 2 hissenin fiyatında değişim olmadı.

ABD borsalarının dünü karışık tamamladıkları dikkat çekmektedir.

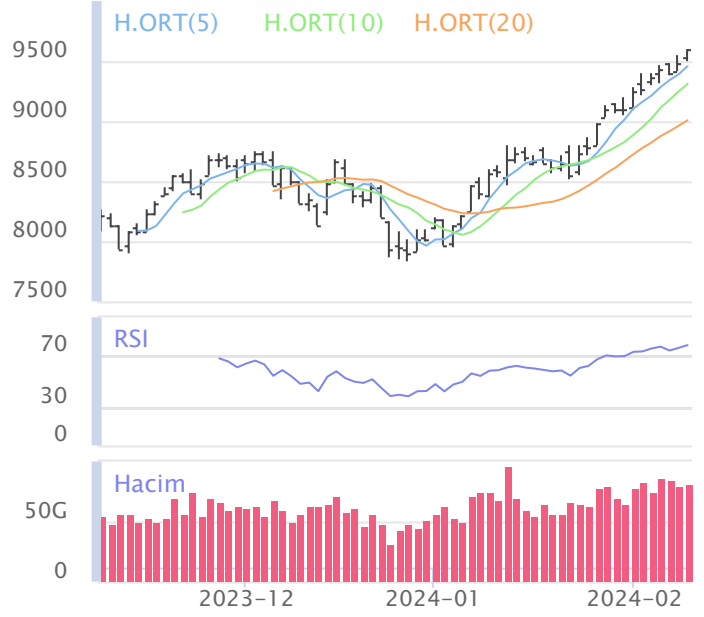
Avrupada Almanya DAX endeksi 0.22 düşerken İngiltere FTSE endeksi günü 0.3 düşütle tamamladı.

Türkiye'nin 10 yıllık tahvil faizi bir önceki güne göre 23.3 baz puan yükselerek günü 25.32 seviyesinden tamamlamıştır.

ABD 10 yıllık tahvil faizinde bir önceki güne göre 1.6 baz puan yükselerek günü 4.17 seviyesinden tamamlamıştır.

F_XU0300224	Zarar Kes	Düşük	Yüksek	Aort	Son		
	9,521.31	9,685.75	9,858.00	9,746.89	9,855.00		
Performans			Açık Pozisyon				
Gün%	Haf%	Sayısı	Değişimi				
1.11%	2.90%	295,087.0	5,537.0				
Destek 3	Destek 2	Destek 1	Kapanış	Direnç 1	Direnç 2	Direnç 3	
9,568.92	9,627.33	9,741.17	9,855.00	9,913.42	9,971.83	10,085.67	
İşlem Miktarı (Adet)			Hareketli Ortalamalar (HO)				
Son	5 Günlük Ort.	5 HO	10 HO	20 HO	50 HO		
131,605.00	147,856.40	9,701.25	9,576.30	9,323.51	9,099.58		
5 gün ortalama miktarın -11% altında			1.58%	2.91%	5.70%	8.30%	
Teknik Göstergeler							
RSI	MOM	CCI	MACD				
72.45	YUKARI	104.46	YUKARI	137.69	YUKARI	203.76	YUKARI

BİST30 endeks vadeli işlem sözleşmesinde ilk destek 9,741.17 seviyesinde bulunuyor. Bu seviyenin aşağı yönlü kırılması durumunda zarar kes seviyesi 9,521.31 olarak değerlendirilebilir. Yukarı yönlü hareketlerde direnç 9,913.42 seviyesinden geçmektedir. Direnç seviyesinin yukarı yönlü kırılması durumunda 10,085.67 seviyesi öncelikli kısa vadeli teknik hedef olacaktır. Sözleşmede toplam açık pozisyon sayısı 295087 adet olup açık pozisyonda önceki işlem gününe göre 5537 adetlik artış dikkat çekmektedir.



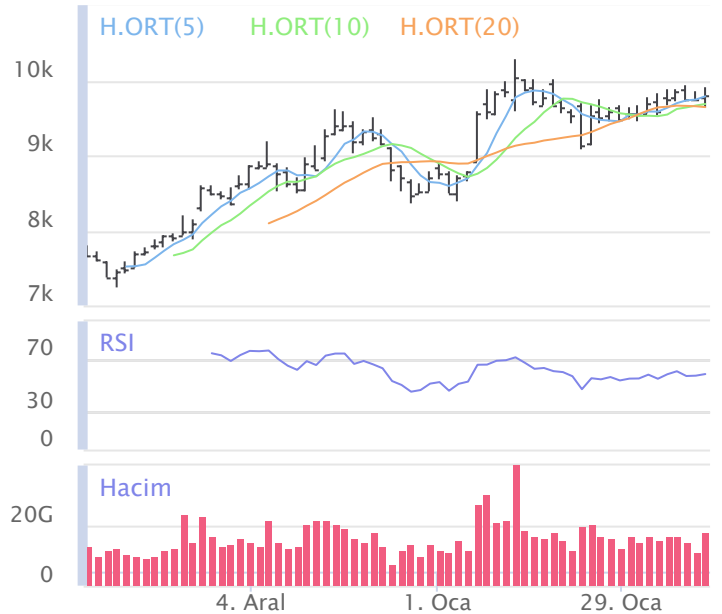
XUSIN	Zarar Kes	Düşük	Yüksek	Aort	Son		
	13,630.41	13,781.54	13,903.52	13,901.04	13,901.04		
Performans			Endekse Göre Performans				
Gün%	Haf%	Aylık%	Yb%	Gün%	Haf%	Aylık%	Yb%
0.98	5.47	20.23	20.54	-0.10	1.04	2.82	-0.45
Destek 3	Destek 2	Destek 1	Kapanış	Direnç 1	Direnç 2	Direnç 3	
13,698.57	13,740.05	13,820.55	13,901.04	13,942.53	13,984.01	14,064.51	
İşlem Hacmi (mn TL)			Hareketli Ortalamalar (HO)				
Son	5 Günlük Ort.	5 HO	10 HO	20 HO	50 HO		
75,181	71,766	13,617.97	13,294.55	12,681.40	12,216.18		
5 gün ortalama hacmin %5 üzerinde			2.08%	4.56%	9.62%	13.79%	
Teknik Göstergeler							
RSI	MOM	CCI	MACD				
83.19	YUKARI	108.78	AŞAĞI	122.51	YUKARI	474.57	YUKARI

BİST sanayi endeksinde birinci destek seviyesi 13,820.55 seviyesinden geçmekte olup bu seviyenin aşağı yönlü kırılması durumunda zarar kes seviyesi olarak 13,630.41 seviyesi kullanılabilir. Yukarı yönlü ataklarda ise direnç 13,942.53 seviyelerinden geçmektedir. Bu direnç seviyesinin yukarı yönlü kırılması durumunda ise 14,064.51 seviyesi öncelikli kısa vadeli teknik hedef konumunda değerlendirilebilir.



XBANK	Zarar Kes	Düşük	Yüksek	Aort	Son		
	9,364.63	9,645.71	9,903.43	9,809.77	9,809.77		
Performans			Endekse Göre Performans				
Gün%	Haf%	Aylık%	Yb%	Gün%	Haf%	Aylık%	Yb%
0.54	2.28	2.40	12.53	-0.53	-2.02	-12.43	-7.07
Destek 3	Destek 2	Destek 1	Kapanış	Direnç 1	Direnç 2	Direnç 3	
9,411.46	9,528.58	9,669.18	9,809.77	9,926.90	10,044.02	10,184.62	
İşlem Hacmi (mn TL)			Hareketli Ortalamalar (HO)				
Son	5 Günlük Ort.	5 HO	10 HO	20 HO	50 HO		
17,672	15,497	9,785.90	9,683.85	9,642.04	9,270.23		
5 gün ortalama hacmin %14 üzerinde			0.24%	1.30%	1.74%	5.82%	
Teknik Göstergeler							
RSI	MOM	CCI	MACD				
58.72	YUKARI	103.36	YUKARI	96.44	AŞAĞI	153.61	YUKARI

BİST banka endeksinde ilk etapta olası geri çekilmelerde birinci destek seviyesi konumunda olan 9,669.18 seviyesinin alım yönünde izlenebileceği düşünülmektedir. Zarar kes seviyesini ise 9,364.63 seviyesi olarak belirlemekteyiz. Alım pozisyonlarında bu seviyenin altına dikkat edilmeli. Olası yukarı yönlü ataklarda ise ilk etapta 9,926.90 birinci direnç seviyesinin aşılması durumunda teknik olarak kısa vadede yukarı hareket hız kazanabilir. Olası böyle bir durumda 10,184.62 seviyesi öncelikli kısa vadeli teknik hedef konumunda olacaktır.



Şirketlerden Haberler

KBORU	11/02/2024 18:01 Kuzey Boru A.Ş. Yeni İş İlişkisi Haberin Devamı
AKFGY	09/02/2024 23:06 Akfen Gayrimenkul Yatırım Ortaklığı A.Ş. Sermaye Artırımına İlişkin Esas Sözleşmenin Sermaye Maddesinin Yeni Şeklinin Tescilli Haberin Devamı
YYLGD	09/02/2024 22:12 Yayla Agro Gıda Sanayi Ve Ticaret A.Ş. Pay Geri Alım İşlemleri Haberin Devamı
MARTI	09/02/2024 22:11 Martı Otel İşletmeleri Anonim Şirketi 01.04.2023-31.12.2023 Özel Hesap Dönemi Özet Faaliyet Raporu Haberin Devamı
ALGYO	09/02/2024 21:33 Alarko Gayrimenkul Yatırım Ortaklığı A.Ş. Kayıtlı Sermaye Tavanı Artırımı Ticaret Bakanlığı Onayı Haberin Devamı
MPARK	09/02/2024 20:26 MLP Sağlık Hizmetleri A.Ş. 09.02.2024 Tarihli Pay Geri Alım İşlemleri Haberin Devamı
MEGMT	09/02/2024 18:30 Mega Metal Sanayi Ve Ticaret A.Ş. Pay Piyasasında Volatilité Bazlı Tedbir Sistemi Haberin Devamı
AKGRT	09/02/2024 18:29 Aksigorta A.Ş. Esas Sözleşme Tadil Metni SPK Onayı Haberin Devamı
AHGAZ	09/02/2024 18:25 Ahlatıcı Doğal Gaz Dağıtım Enerji Ve Yatırım A.Ş. 09.02.2024 Tarihli Pay Geri Alım İşlemleri Haberin Devamı
HLGYO	09/02/2024 18:19 Halk Gayrimenkul Yatırım Ortaklığı A.Ş. Esas Sözleşme Tadili SPK Onayı Hk. Haberin Devamı
SARKY	09/02/2024 18:13 Sarkuysan Elektrolitik Bakır Sanayi Ve Ticaret A.Ş. 09.02.2024 Tarihli Pay Geri Alım İşlemleri Haberin Devamı
KOZAL	09/02/2024 18:10 Koza Altın İşletmeleri A.Ş. Şirketimiz Paylarının Geri Alımı İçin Ayrılan Fonun Yükseltilmesi Hk. Haberin Devamı
GOLTS	09/02/2024 17:57 Göltaş Göller Bölgesi Çimento San. Ve Tic. A.Ş. Aksu Enerji ve Ticaret A.Ş. Bedelli Sermaye Artırımı Rüçhan Hakkı Kullanımı Haberin Devamı
KUYAS	09/02/2024 10:30 Kuyaş Yatırım Anonim Şirketi Yurtiçi Yatırım Hk Haberin Devamı
YYLGD	08/02/2024 21:01 Yayla Agro Gıda Sanayi Ve Ticaret A.Ş. Pay Geri Alım İşlemleri Haberin Devamı
MPARK	08/02/2024 20:20 MLP Sağlık Hizmetleri A.Ş. 08.02.2024 Tarihli Pay Geri Alım İşlemleri Haberin Devamı
ENERY	08/02/2024 18:38 Enerya Enerji A.Ş. 08.02.2024 Tarihli Pay Geri Alım İşlemleri Haberin Devamı
AHGAZ	08/02/2024 18:31 Ahlatıcı Doğal Gaz Dağıtım Enerji Ve Yatırım A.Ş. 08.02.2024 Tarihli Pay Geri Alım İşlemleri Haberin Devamı
SARKY	08/02/2024 18:26 Sarkuysan Elektrolitik Bakır Sanayi Ve Ticaret A.Ş. 08.02.2024 Tarihli Pay Geri Alım İşlemleri Haberin Devamı
BORLS	08/02/2024 18:22 Borlease Otomotiv A.Ş. Yeni İş İlişkisi Haberin Devamı
IZMDC	08/02/2024 18:13 İzmir Demir Çelik Sanayi A.Ş. 08.02.2024 Tarihli IZMDC Pay Geri Alım İşlemleri Haberin Devamı
ISGYO	08/02/2024 17:13 İş Gayrimenkul Yatırım Ortaklığı A.Ş. Esas Sözleşme Tadili Haberin Devamı
AGROT	08/02/2024 16:37 Agrotech Yüksek Teknoloji Ve Yatırım A.Ş. ROT Girişim Sermayesi Yatırım Ort. Başvuru hakkında Haberin Devamı
BRYAT	08/02/2024 16:02 Borusan Yatırım Ve Pazarlama A.Ş. Bağımsız YK Üyeleri SPK Başvurusu Hakkında Haberin Devamı
TMSN	08/02/2024 15:28 Tümösan Motor ve Traktör Sanayi A.Ş. Yeni İş İlişkisi Hk. Haberin Devamı

BİST-50 HİSSELERİ TEKNİK DEĞERLENDİRME

Kod	RSI			MOMENTUM			CCI			5HO	10HO	20HO	MACD	
	Değer	Sinyal	Bölge	Değer	Sinyal	Bölge	Değer	Sinyal	Bölge	Sinyal	Sinyal	Sinyal	Değer	Sinyal
XU030	78.16	-	AŞIRI ALIM	105.40	-	-	120.99	-	AŞIRI ALIM	-	-	-	277.96	-
XU050	80.45	-	AŞIRI ALIM	106.06	-	-	120.37	-	AŞIRI ALIM	-	-	-	247.22	-
XU100	81.71	-	AŞIRI ALIM	106.78	-	-	120.24	-	AŞIRI ALIM	-	-	-	295.92	-
XBANK	58.72	-	-	103.36	-	-	96.44	-	-	-	-	-	153.61	-
XUSIN	83.19	-	AŞIRI ALIM	108.78	-	-	122.51	-	AŞIRI ALIM	-	-	-	474.57	-
AKBNK	53.26	-	-	101.51	-	-	35.59	-	-	SATIŞ	-	-	0.45	-
ALARK	76.94	-	AŞIRI ALIM	108.39	-	-	96.11	-	-	-	-	-	6.07	-
ALFAS	71.32	-	AŞIRI ALIM	113.46	-	AŞIRI ALIM	113.08	-	AŞIRI ALIM	-	-	-	6.20	-
ARCLK	81.53	-	AŞIRI ALIM	113.49	-	AŞIRI ALIM	152.02	-	AŞIRI ALIM	-	-	-	6.75	-
ASELS	65.25	-	-	101.36	-	-	79.75	-	-	ALIŞ	-	-	1.32	-
ASTOR	73.20	-	AŞIRI ALIM	107.81	-	-	91.57	SATIŞ	-	-	-	-	6.22	-
BIMAS	74.62	-	AŞIRI ALIM	106.59	-	-	220.23	-	AŞIRI ALIM	-	-	-	16.89	-
BRSAN	63.15	-	-	109.83	-	-	136.45	-	AŞIRI ALIM	-	-	-	11.47	-
CANTE	68.53	-	-	106.50	-	-	122.33	-	AŞIRI ALIM	-	-	-	0.46	-
CIMSA	74.60	-	AŞIRI ALIM	114.70	-	AŞIRI ALIM	96.55	SATIŞ	-	-	-	-	1.75	-
CWENE	70.52	-	AŞIRI ALIM	107.69	-	-	111.64	-	AŞIRI ALIM	-	-	-	17.45	-
DOAS	67.34	-	-	108.45	-	-	75.21	-	-	-	-	-	9.61	-
DOHOL	70.46	-	AŞIRI ALIM	104.75	-	-	141.84	-	AŞIRI ALIM	-	-	-	0.43	-
EKGYO	72.06	-	AŞIRI ALIM	102.84	-	-	101.40	-	AŞIRI ALIM	-	-	-	0.64	SATIŞ
ENJSA	73.77	-	AŞIRI ALIM	105.51	-	-	78.41	-	-	-	-	-	2.30	-
ENKAI	73.45	-	AŞIRI ALIM	107.34	-	-	83.82	-	-	-	-	-	1.36	-
EREGL	70.36	-	AŞIRI ALIM	106.04	-	-	202.20	-	AŞIRI ALIM	-	-	-	0.81	-
EUPWR	63.84	-	-	104.14	-	-	114.65	-	AŞIRI ALIM	-	-	-	6.03	-
FROTO	76.82	-	AŞIRI ALIM	110.84	-	AŞIRI ALIM	131.24	-	AŞIRI ALIM	-	-	-	40.20	-
GARAN	56.88	-	-	101.66	-	-	63.61	-	-	ALIŞ	-	-	1.07	-
GESAN	67.98	SATIŞ	-	112.67	-	AŞIRI ALIM	94.04	-	-	-	-	-	3.81	-
GUBRF	51.25	ALIŞ	-	112.05	-	AŞIRI ALIM	249.58	-	AŞIRI ALIM	-	-	-	-11.22	-
HALKB	72.96	-	AŞIRI ALIM	108.14	-	-	321.34	-	AŞIRI ALIM	-	-	-	0.26	-
HEKTS	48.49	-	-	103.63	-	-	87.51	-	-	-	-	ALIŞ	-0.30	-
ISCTR	57.63	-	-	102.87	-	-	60.11	-	-	ALIŞ	-	-	0.46	-
KCHOL	70.26	-	AŞIRI ALIM	106.41	-	-	94.17	-	-	-	-	-	6.20	-
KLSE	63.49	-	-	103.02	-	-	52.77	-	-	SATIŞ	-	-	2.47	-
KONTR	66.28	-	-	105.75	-	-	138.20	-	AŞIRI ALIM	-	-	-	7.61	-
KOZAA	62.71	-	-	103.72	-	-	99.10	-	-	-	-	-	1.21	-
KOZAL	67.81	-	-	105.73	-	-	191.58	-	AŞIRI ALIM	-	-	-	0.30	-
KRDMD	74.46	-	AŞIRI ALIM	108.84	-	-	102.69	-	AŞIRI ALIM	-	-	-	1.00	-
MGROS	74.27	-	AŞIRI ALIM	108.98	-	-	109.85	-	AŞIRI ALIM	-	-	-	20.95	-
ODAS	70.07	-	AŞIRI ALIM	107.74	-	-	139.57	-	AŞIRI ALIM	-	-	-	0.24	-
OYAKC	64.60	-	-	106.54	-	-	88.94	SATIŞ	-	-	-	-	1.56	-
PETKM	73.05	-	AŞIRI ALIM	110.90	-	AŞIRI ALIM	117.16	-	AŞIRI ALIM	-	-	-	1.02	-
PGSUS	71.87	-	AŞIRI ALIM	105.46	-	-	130.58	-	AŞIRI ALIM	-	-	-	24.30	-
SAHOL	78.55	-	AŞIRI ALIM	111.34	-	AŞIRI ALIM	129.87	-	AŞIRI ALIM	-	-	-	4.07	-
SASA	55.62	-	-	101.49	-	-	83.60	-	-	-	-	-	0.25	-
SISE	67.15	SATIŞ	-	103.95	-	-	136.98	-	AŞIRI ALIM	-	-	-	0.99	-
SMRTG	71.82	-	AŞIRI ALIM	111.04	-	AŞIRI ALIM	136.85	-	AŞIRI ALIM	-	-	-	2.60	-
TAVHL	87.84	-	AŞIRI ALIM	114.08	-	AŞIRI ALIM	138.30	-	AŞIRI ALIM	-	-	-	9.12	-
TCELL	63.44	-	-	98.63	-	-	-9.33	-	-	-	SATIŞ	-	2.41	-
THYAO	76.27	-	AŞIRI ALIM	107.57	-	-	112.40	-	AŞIRI ALIM	-	-	-	12.08	-
TKFEN	69.74	SATIŞ	-	112.98	-	AŞIRI ALIM	74.62	-	-	-	-	-	1.69	-
TOASO	72.42	-	AŞIRI ALIM	106.56	-	-	106.96	-	AŞIRI ALIM	-	-	-	8.20	-
TTKOM	64.47	-	-	100.37	ALIŞ	-	30.73	-	-	ALIŞ	-	-	1.63	-
TUPRS	67.94	-	-	103.55	-	-	94.56	-	-	-	-	-	3.43	-
ULKER	77.52	-	AŞIRI ALIM	117.32	-	AŞIRI ALIM	153.62	-	AŞIRI ALIM	-	-	-	6.27	-
VESTL	84.55	-	AŞIRI ALIM	146.63	-	AŞIRI ALIM	129.14	-	AŞIRI ALIM	-	-	-	7.47	-
YKBNK	60.43	-	-	106.65	-	-	89.01	-	-	-	-	-	0.44	-

BİST-100 HİSSELERİ HAREKETLİ ORTALAMA ve DESTEK DİRENÇ TABLOSU

Kod	Kapanış	Hareketli Ortalama				Değişim			Destek ve Direnç Seviyeleri						
		5 HO	10 HO	20 HO	50 HO	Günlük	Haftalık	Aylık	Destek 3	Destek 2	Destek 1	Pivot	Direnç 1	Direnç 2	Direnç 3
XU030	9,600.06	9,458.09	9,310.22	9,008.28	8,613.26	1.18%	3.66%	14.31%	9,427.13	9,461.71	9,530.89	9,565.47	9,634.65	9,669.23	9,738.41
XU050	7,936.30	7,811.68	7,675.10	7,404.53	7,053.56	1.15%	4.03%	15.59%	7,795.50	7,823.66	7,879.98	7,908.14	7,964.46	7,992.62	8,048.94
XU100	9,045.97	8,896.92	8,723.91	8,395.98	7,987.39	1.07%	4.39%	16.93%	8,875.17	8,909.33	8,977.65	9,011.81	9,080.13	9,114.29	9,182.61
XBANK	9,809.77	9,785.90	9,683.85	9,642.04	9,270.23	0.54%	2.28%	2.40%	9,411.46	9,528.58	9,669.18	9,786.30	9,926.90	10,044.02	10,184.62
XUSIN	13,901.04	13,617.97	13,294.55	12,681.40	12,216.18	0.98%	5.47%	20.23%	13,698.57	13,740.05	13,820.55	13,862.03	13,942.53	13,984.01	14,064.51
AEFES	155.90	155.46	149.86	142.06	131.72	-1.02%	4.35%	25.02%	150.23	152.37	154.13	156.27	158.03	160.17	161.93
AGHOL	257.50	246.62	240.42	231.11	212.08	1.18%	9.30%	20.89%	247.33	251.17	254.33	258.17	261.33	265.17	268.33
AHGAZ	13.51	13.30	13.07	12.35	11.48	1.50%	1.58%	34.56%	12.84	13.05	13.28	13.49	13.72	13.93	14.16
AKBNK	40.26	40.47	40.05	40.44	38.82	-0.30%	2.55%	1.05%	38.94	39.38	39.82	40.26	40.70	41.14	41.58
AKCNS	187.00	181.32	177.54	168.67	150.67	3.43%	3.89%	25.00%	173.67	177.33	182.17	185.83	190.67	194.33	199.17
AKFYE	23.88	22.65	21.30	20.04	17.37	0.17%	22.46%	44.73%	22.79	23.21	23.55	23.97	24.31	24.73	25.07
AKSA	98.40	97.07	95.13	92.00	88.94	0.87%	4.90%	11.69%	95.20	96.40	97.40	98.60	99.60	100.80	101.80
AKSEN	38.20	37.98	37.11	35.42	32.92	-0.10%	3.30%	19.60%	37.60	37.80	38.00	38.20	38.40	38.60	38.80
ALARK	117.60	116.42	112.56	104.51	96.95	0.00%	7.10%	28.95%	111.27	113.33	115.47	117.53	119.67	121.73	123.87
ALBRK	4.61	4.54	4.40	4.24	4.03	1.10%	8.98%	17.60%	4.47	4.51	4.56	4.60	4.65	4.69	4.74
ALFAS	117.20	114.82	108.09	100.40	94.63	0.60%	15.24%	41.55%	110.73	112.47	114.83	116.57	118.93	120.67	123.03
ARCLK	160.70	154.04	148.67	140.64	133.43	1.13%	9.47%	25.25%	155.13	156.57	158.63	160.07	162.13	163.57	165.63
ASELS	52.10	51.87	51.47	49.75	47.93	1.46%	1.86%	10.99%	49.93	50.57	51.33	51.97	52.73	53.37	54.13
ASGYO	17.08	17.01	16.76	16.13	15.22	0.29%	-1.33%	23.77%	16.25	16.58	16.83	17.16	17.41	17.74	17.99
ASTOR	127.00	126.26	122.65	115.62	105.65	0.63%	2.42%	27.00%	124.47	125.33	126.17	127.03	127.87	128.73	129.57
BERA	13.42	13.28	13.11	12.51	12.15	-0.96%	3.39%	15.49%	12.86	13.11	13.26	13.51	13.66	13.91	14.06
BIENY	48.00	47.66	46.74	44.86	43.41	0.25%	4.94%	19.58%	46.04	46.96	47.48	48.40	48.92	49.84	50.36
BIMAS	396.50	382.30	377.68	363.05	331.04	2.65%	7.67%	24.10%	375.08	379.67	388.08	392.67	401.08	405.67	414.08
BIOEN	20.38	20.41	20.06	19.42	19.00	-1.26%	2.77%	11.31%	19.61	19.95	20.17	20.51	20.73	21.07	21.29
BOBOT	39.48	38.12	37.82	36.08	33.11	3.51%	5.56%	15.85%	37.35	37.87	38.67	39.19	39.99	40.51	41.31
BRSAN	664.50	636.20	626.90	596.58	602.76	0.15%	4.89%	12.06%	606.00	630.50	647.50	672.00	689.00	713.50	730.50
BRYAT	2,925.00	2,839.50	2,740.75	2,578.43	2,527.03	-2.01%	3.36%	27.01%	2,714.17	2,798.33	2,861.67	2,945.83	3,009.17	3,093.33	3,156.67
BUCIM	8.68	8.38	8.20	7.86	7.57	1.05%	7.69%	21.57%	8.33	8.43	8.55	8.65	8.77	8.87	8.99
CANTE	19.18	18.87	18.50	17.96	17.65	1.37%	3.68%	17.38%	18.08	18.49	18.84	19.25	19.60	20.01	20.36
CCOLA	612.00	598.80	574.10	554.28	507.14	1.16%	11.07%	27.50%	587.83	595.67	603.83	611.67	619.83	627.67	635.83
CIMSA	37.30	36.64	35.29	33.09	31.23	1.58%	5.61%	29.24%	36.01	36.43	36.87	37.29	37.73	38.15	38.59
CWENE	357.25	352.10	341.85	322.90	295.05	-0.35%	7.61%	12.96%	339.92	347.08	352.17	359.33	364.42	371.58	376.67
DOAS	282.50	281.10	275.88	260.75	248.91	1.16%	1.53%	12.21%	273.08	275.67	279.08	281.67	285.08	287.67	291.08
DOHOL	13.90	13.59	13.45	13.04	12.19	2.21%	4.51%	17.90%	13.32	13.45	13.67	13.80	14.02	14.15	14.37
ECILC	52.95	51.14	49.36	47.75	45.10	1.05%	7.53%	19.80%	50.10	50.95	51.95	52.80	53.80	54.65	55.65
ECZYT	288.50	287.80	284.55	276.64	272.20	-2.20%	2.76%	12.92%	275.67	281.83	285.17	291.33	294.67	300.83	304.17
EGEEN	14,032.50	13,546.50	12,508.00	11,549.88	11,643.55	2.30%	10.08%	40.40%	13,295.83	13,444.17	13,738.33	13,886.67	14,180.83	14,329.17	14,623.33
EKGYO	10.49	10.35	10.23	9.69	8.31	1.65%	5.64%	29.03%	9.80	10.07	10.28	10.55	10.76	11.03	11.24
ENERY	154.00	152.94	149.16	141.37	133.19	-0.06%	-0.06%	40.64%	147.80	150.00	152.00	154.20	156.20	158.40	160.40
ENJSA	56.45	56.16	55.36	52.62	48.75	0.53%	2.82%	21.50%	54.73	55.22	55.83	56.32	56.93	57.42	58.03
ENKAI	39.50	39.18	38.39	36.65	35.08	0.25%	1.07%	17.28%	37.64	38.38	38.94	39.68	40.24	40.98	41.54
EREGL	46.36	44.92	44.20	43.57	42.21	1.93%	6.67%	8.07%	45.24	45.60	45.98	46.34	46.72	47.08	47.46
EUPWR	193.70	190.00	185.05	180.59	169.49	-1.02%	9.25%	17.97%	182.80	187.90	190.80	195.90	198.80	203.90	206.80
EUREN	17.60	17.38	17.19	16.47	15.54	-0.28%	1.91%	18.04%	17.03	17.31	17.45	17.73	17.87	18.15	18.29
FROTO	956.00	932.10	904.70	860.23	808.22	2.47%	6.46%	26.71%	901.00	916.00	936.00	951.00	971.00	986.00	1,006.00
GARAN	64.45	64.55	64.19	63.61	61.31	0.23%	0.86%	2.96%	61.22	62.18	63.32	64.28	65.42	66.38	67.52
GESAN	85.35	85.13	81.18	76.29	72.59	-1.22%	7.90%	24.60%	81.75	83.35	84.35	85.95	86.95	88.55	89.55
GUBRF	163.60	150.52	148.21	143.66	207.66	3.54%	12.91%	9.80%	151.13	156.27	159.93	165.07	168.73	173.87	177.53
GWIND	27.70	27.45	26.88	25.53	24.07	-0.65%	2.14%	21.07%	26.52	26.98	27.34	27.80	28.16	28.62	28.98
HALKB	14.22	13.51	13.33	13.07	12.72	6.12%	7.73%	3.12%	12.57	12.99	13.60	14.02	14.63	15.05	15.66

BİST-100 HİSSELERİ HAREKETLİ ORTALAMA ve DESTEK DİRENÇ TABLOSU

Kod	Kapanış	Hareketli Ortalama				Değişim			Destek ve Direnç Seviyeleri						
		5 HO	10 HO	20 HO	50 HO	Günlük	Haftalık	Aylık	Destek 3	Destek 2	Destek 1	Pivot	Direnç 1	Direnç 2	Direnç 3
HEKTS	18.25	18.22	18.03	17.64	19.56	0.83%	1.96%	-5.29%	17.39	17.74	17.99	18.34	18.59	18.94	19.19
IPEKE	39.02	37.69	37.07	35.87	34.68	2.15%	8.81%	19.62%	37.33	37.83	38.43	38.93	39.53	40.03	40.63
ISCTR	25.82	25.84	25.70	25.41	24.22	0.62%	1.02%	2.70%	24.91	25.15	25.49	25.73	26.07	26.31	26.65
ISDMR	39.38	38.08	37.41	36.24	35.36	3.20%	5.41%	10.93%	37.63	38.03	38.71	39.11	39.79	40.19	40.87
ISGYO	18.38	17.99	18.00	17.82	18.16	0.38%	3.84%	16.62%	17.52	17.83	18.10	18.41	18.68	18.99	19.26
ISMEN	36.60	35.96	35.27	33.37	31.70	0.38%	4.69%	14.23%	34.45	35.19	35.89	36.63	37.33	38.07	38.77
IZENR	34.76	35.04	34.25	32.39	29.74	-0.29%	2.30%	32.98%	33.54	34.04	34.40	34.90	35.26	35.76	36.12
IZMDC	6.68	6.60	6.46	6.29	5.81	-0.74%	6.03%	21.68%	6.48	6.57	6.62	6.71	6.76	6.85	6.90
KARSN	10.32	9.92	9.71	9.39	9.01	3.72%	7.17%	17.81%	9.67	9.83	10.07	10.23	10.47	10.63	10.87
KAYSE	36.72	36.84	36.65	35.08	35.34	0.60%	-2.24%	13.40%	35.13	35.89	36.31	37.07	37.49	38.25	38.67
KCAER	40.42	41.05	40.42	37.43	32.59	-0.05%	-2.93%	26.08%	38.77	39.23	39.83	40.29	40.89	41.35	41.95
KCHOL	172.70	170.16	167.74	161.96	150.45	1.53%	1.29%	19.93%	166.33	168.57	170.63	172.87	174.93	177.17	179.23
KLSEK	74.95	75.41	74.68	71.01	68.30	-1.12%	-0.46%	18.97%	72.55	73.65	74.30	75.40	76.05	77.15	77.80
KMPUR	71.45	69.62	68.20	66.08	62.70	0.21%	6.80%	19.78%	66.80	69.05	70.25	72.50	73.70	75.95	77.15
KONTR	263.00	257.59	251.05	241.98	230.59	0.86%	8.05%	10.64%	252.92	256.83	259.92	263.83	266.92	270.83	273.92
KONYA	8,750.00	8,548.00	8,223.75	7,788.88	8,096.15	-1.44%	3.58%	23.81%	8,130.83	8,371.67	8,560.83	8,801.67	8,990.83	9,231.67	9,420.83
KORDS	88.05	86.65	85.07	82.58	79.90	0.86%	4.14%	13.32%	85.35	86.15	87.10	87.90	88.85	89.65	90.60
KOZAL	50.70	50.40	49.79	48.37	46.76	0.60%	3.26%	20.71%	48.48	49.47	50.08	51.07	51.68	52.67	53.28
KOZAA	22.14	21.42	21.18	20.72	20.67	4.34%	5.03%	13.83%	20.41	20.87	21.51	21.97	22.61	23.07	23.71
KRDMD	28.80	28.27	27.75	26.58	24.93	1.27%	2.49%	16.50%	28.08	28.32	28.56	28.80	29.04	29.28	29.52
MAVI	146.50	146.36	144.47	136.96	121.98	-0.14%	1.74%	28.06%	140.63	142.97	144.73	147.07	148.83	151.17	152.93
MGROS	443.00	437.90	425.63	405.25	368.51	1.37%	5.10%	26.75%	430.25	433.00	438.00	440.75	445.75	448.50	453.50
MIATK	53.65	52.10	47.34	40.56	38.07	4.38%	18.69%	49.86%	44.08	47.12	50.38	53.42	56.68	59.72	62.98
ODAS	9.88	9.69	9.48	9.09	9.00	0.82%	5.56%	17.62%	9.65	9.71	9.80	9.86	9.95	10.01	10.10
OTKAR	523.00	498.50	490.28	472.29	447.03	5.87%	6.63%	22.05%	462.00	477.00	500.00	515.00	538.00	553.00	576.00
OYAKC	65.15	64.29	63.86	61.71	59.02	0.70%	3.09%	12.81%	63.12	63.78	64.47	65.13	65.82	66.48	67.17
PENTA	22.58	21.75	20.89	19.68	19.28	-0.18%	12.12%	22.72%	20.89	21.51	22.05	22.67	23.21	23.83	24.37
PETKM	23.80	23.36	22.61	21.47	20.11	0.42%	8.18%	21.12%	23.13	23.41	23.61	23.89	24.09	24.37	24.57
PGSUS	802.00	788.40	773.95	748.10	708.61	1.65%	4.50%	15.31%	778.83	784.67	793.33	799.17	807.83	813.67	822.33
QUAGR	4.28	4.09	4.06	4.02	4.81	2.88%	6.47%	5.68%	3.73	3.94	4.11	4.32	4.49	4.70	4.87
SAHOL	82.00	79.36	76.75	73.02	66.83	2.12%	5.94%	31.83%	79.05	79.70	80.85	81.50	82.65	83.30	84.45
SASA	39.44	39.35	38.93	37.66	39.87	0.46%	4.78%	9.68%	38.21	38.75	39.09	39.63	39.97	40.51	40.85
SDTTR	423.25	412.40	394.88	361.05	310.57	3.17%	13.17%	37.42%	375.33	392.42	407.83	424.92	440.33	457.42	472.83
SISE	51.85	50.88	50.35	49.19	47.91	-0.67%	3.74%	9.85%	49.97	50.68	51.27	51.98	52.57	53.28	53.87
SKBNK	5.03	4.92	4.90	4.96	5.41	1.21%	5.01%	15.63%	4.76	4.82	4.93	4.99	5.10	5.16	5.27
SMRTG	70.40	68.50	65.62	63.04	59.92	-0.98%	11.75%	19.32%	66.67	68.33	69.37	71.03	72.07	73.73	74.77
SOKM	71.50	69.13	66.39	61.95	57.87	1.06%	9.16%	35.29%	68.30	69.20	70.35	71.25	72.40	73.30	74.45
TATEN	44.54	44.93	43.62	40.52	34.89	0.77%	2.96%	49.56%	42.17	43.11	43.83	44.77	45.49	46.43	47.15
TAVHL	156.40	150.76	144.68	136.04	121.85	1.89%	10.53%	36.59%	147.57	149.93	153.17	155.53	158.77	161.13	164.37
TECELL	68.35	68.90	69.15	67.20	60.95	-0.44%	-2.64%	9.36%	66.30	67.15	67.75	68.60	69.20	70.05	70.65
THYAO	294.75	289.55	282.25	267.07	252.94	2.79%	4.71%	21.35%	280.58	283.42	289.08	291.92	297.58	300.42	306.08
TKFEN	45.10	45.05	43.47	41.23	40.39	-1.27%	2.41%	24.11%	43.53	44.21	44.65	45.33	45.77	46.45	46.89
TOASO	260.00	256.70	252.74	243.54	230.28	0.39%	2.36%	19.54%	250.75	253.50	256.75	259.50	262.75	265.50	268.75
TSKB	9.00	8.66	8.46	8.05	7.43	0.00%	7.40%	24.31%	8.34	8.57	8.78	9.01	9.22	9.45	9.66
TTKOM	32.74	32.69	32.94	31.43	27.70	0.86%	-1.86%	22.62%	31.01	31.51	32.13	32.63	33.25	33.75	34.37
TTRAK	836.00	833.90	819.25	770.95	722.73	-0.71%	1.64%	22.94%	803.17	813.33	824.67	834.83	846.17	856.33	867.67
TUKAS	8.84	8.61	8.38	7.87	7.37	1.03%	4.86%	27.38%	8.36	8.53	8.69	8.86	9.02	9.19	9.35
TUPRS	157.70	155.88	154.20	148.18	147.04	-0.06%	1.55%	14.19%	153.73	154.97	156.33	157.57	158.93	160.17	161.53
ULKER	108.70	103.22	98.45	91.08	84.34	-0.46%	12.06%	37.59%	102.90	105.10	106.90	109.10	110.90	113.10	114.90
VAKBN	14.43	14.28	14.28	14.18	13.90	1.76%	1.91%	-5.38%	13.50	13.84	14.13	14.47	14.76	15.10	15.39
VESTL	81.60	75.32	68.70	58.77	52.88	5.22%	21.43%	74.28%	68.32	71.93	76.77	80.38	85.22	88.83	93.67
YEOTK	246.70	240.08	230.90	221.69	201.69	-1.71%	10.18%	10.23%	225.97	233.83	240.27	248.13	254.57	262.43	268.87
YKBNK	22.76	22.70	22.29	22.12	21.23	0.62%	2.15%	1.52%	21.67	21.99	22.37	22.69	23.07	23.39	23.77
YYLGD	16.17	15.93	15.85	15.17	13.99	-0.74%	1.38%	30.72%	15.36	15.72	15.94	16.30	16.52	16.88	17.10
ZOREN	4.89	4.90	4.79	4.61	4.53	0.20%	3.38%	11.39%	4.73	4.78	4.84	4.89	4.95	5.00	5.06

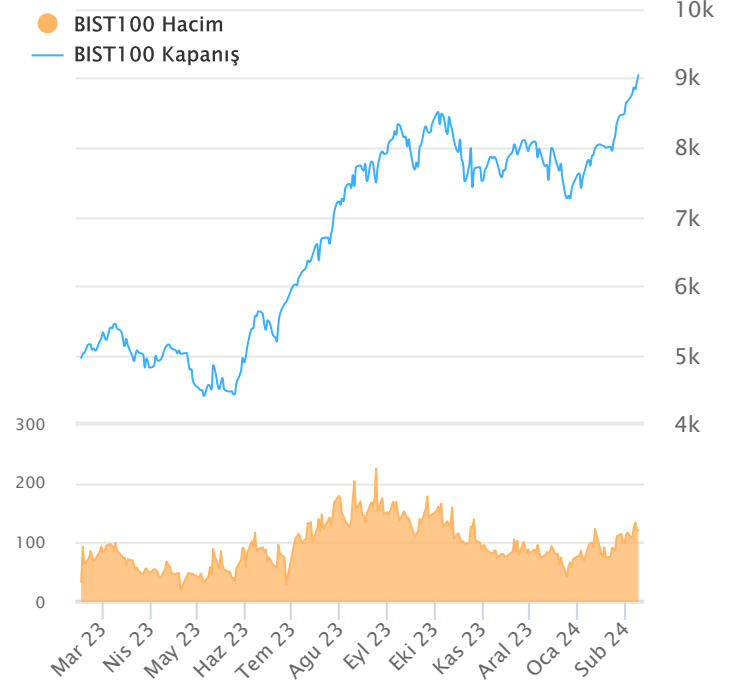
ŞİRKET TEMETTÜ ÖDEMELERİ

Kod	Brüt Temettü (Bin TL)	Temettü Dağıtma Oranı	Hisse Başına Brüt Tutar (TL)	Hisse Başına Net Tutar (TL)	Temettü Verimi(%)	Temettü Dağıtma Tarihi	Ödemeye Kalan Gün	Ödeme Tarihleri
NUHCM	1,051,495	52.20%	7.00	6.30	2.17%	27.02.2024	16	Avans : 05.12.2023 - 27.02.2024

Yabancı Takas Oranı



BİST 100 Kapanış ve İşlem Hacmi(Milyar TL)



TEKNİK GÖSTERGELER AÇIKLAMA

RSI

RSI ilgili periyoddaki kapanış değerlerini periyodun bir önceki kapanış değerleriyle kıyaslayarak hesaplanan kısa ve orta vadeli trendin yönü hakkında öngörüde bulunmayı sağlayan bir göstergedir. İndikatör 0'la 100 arasında değer alır. RSI da genellikle 30 ve 70 referans değerleri kullanılmakla beraber 50 seviyesi de kullanılabilir. Genel kabul görmüş yaklaşım uygulamada, 30 referans değerinin altına inen RSI değerlerinin "aşırı satım", 70 değerinin üzerine çıkan RSI değerlerinin de "aşırı alım" işaret ettiği yönünde. RSI 'ın yorumlanışında kullanılan bir diğer yöntemse uyumsuzluklardır. Yükselen bir piyasada RSI daki yeni oluşan dip ve tepelerin bir önceki dip ve tepelerden daha yüksekte oluşması beklenirken, alçalan bir piyasada RSI daki dip ve tepelerin bir önceki dip ve tepelerden daha aşağıda oluşması beklenir. Bunun gerçekleşmediği durumlar uyumsuzluk olarak kabul edilebilir.

Momentum

Belirlenmiş olan bir süre içinde fiyatların değişim hızını ölçen bir göstergedir. Son günün kapanışının, x gün önceki kapanışı bölünmesinin 100 ile çarpımı olarak hesaplanan Momentum'da bu iki günün eşit olduğu durumlarda bulunacak olan 100 değeri referans değeri olarak kabul edilir. Kullanım açısından 110 seviyenin üzeri "aşırı alım", 90 seviyesinin altı ise "aşırı satım" olarak kabul edilebilir. Ayrıca Momentum'la 100 referans çizginin kesişme noktalarında Momentum'un referans değerini yukarı kesmesi "al" aşağı kesmesi ise "sat" sinyali olarak kabul edilebilir. Uyumsuzluklar: Fiyatlar yükselirken ve yeni zirveler yaparken, göstergenin yeni zirve yapamaması veya fiyatlar yeni dip yaparken, göstergenin yeni dip yapmaması. Bu durumu trend değişikliğinin erken sinyali olarak değerlendirmek gerekebilir.

MACD

Genelde 26 ve 12 günlük olarak kullanılan iki üssel hareketli ortalamaların farkı olan Macd, kısa vadeli üssel ortalamaların uzun vadeliye göre olan pozisyonlarını değerlendiren trendin yönü hakkında bilgi vermeye çalışır. MACD orta vadeli indikatörlerden biridir. Macd'nin 0 olduğu seviyede 12 günlük üssel hareketli ortalama 26 günlük üssel ortalamaya eşittir. 12 günlüğün 26 günlüğün üzerine çıktığı durumlarda ise Macd pozitif değerler alacaktır. Tersine 12 günlüğün 26 günlüğün altına indiği durumlarda ise Macd negatif olacaktır. Yorumlamalarda 12 günlük hareketli ortalamaların 26 günlük hareketli ortalamadan uzaklaştığı yani Macd'nin 0 değerinin altında yada üzerinde olduğu durumlar "al" ve "sat" olarak değerlendirilebilir. Ancak bu bölgelerde olmanın ürettikleri sinyaller referans değeri kullanan diğer göstergelere göre daha zayıftır. Fiyatların trend yönünde aşırı bir hareketi olduğunu söylese de dönüş zamanı hakkında kesin bilgiler vermez. Macd'nin yorumlanmasında önem taşıyan bir diğer yöntemde uyumsuzluklara dikkat edilmesidir.

CCI

Mal piyasaları için Donald Lambert tarafından uyarlanmış olan CCI, hesaplanışındaki özellikler nedeniyle rahatlıkla hisse senedi piyasasına da kullanılan bir osilatördür. Bir çok analist bu göstergiyi aşırı alım / aşırı satım bölgelerini gösteren osilatör olarak kullanır. CCI +100 ile -100 arasında bir değer alır. +100'ün üzerinde olması demek, kağıdın fiyatının aşırı yükselmiş olması, -100'un altında olması ise aşırı düşmüş olması demektir. ("aşırı alım ve aşırı satım") CCI'nin yorumlanmasında önem taşıyan bir diğer yöntemde uyumsuzluklara dikkat edilmesidir

Hareketli Ortalama (HO)

Hareketli Ortalama: bir dizinin verilen zaman aralığı içerisindeki ortalamasının hesaplanması için kullanılan bir yöntemdir. "Hareketli" kelimesi aslında ortalamaların durağan olmayıp zaman içinde eklenen veriye göre sürekli olarak kendini yeniden revize etmesi anlamında kullanılır. Kullandıkları datalarda hangi dönemin datalarına önem verdikleri açısından basit, ağırlıklı, üssel, üçgensel ve değişken olmak üzere beş farklı yöntemle hesaplanabilirler. Basit hareketli ortalama periyod içindeki tüm günler aynı önemde kabul edilir. Ancak son günlerin önemini atlayan bu yaklaşıma karşı ağırlıklı hareketli ortalama da ilk günlerin önemi azaltılarak ağırlık son günlere kaydırılır. Üssel hareketli ortalama ise ağırlığın yine son günlere verilmesine karşın ilk günler ağırlıklı hareketli ortalama gibi göz ardı edilmez

Teknik Metodoloji ve Risk Uyarıları

Tabloların hazırlanmasında Finnet veri terminali kullanılmış olup, datalar Finnet tarafından sağlanmıştır. BİST-50 Hisseleri Teknik değerlendirme tablosunda, Bazı önemli teknik göstergeler, hareketli ortalamalar değerleri, sinyalleri, aşırı alım-satım bölgeleri belirtilmiştir. Destek, Direnç ve PIVOT seviyeleri Trive Yatırım'ın belirlediği destek ve direnç seviyeleri değildir. Tüm tablolarda yer alan veriler günlük güncellenmektedir. Tüm bu veriler Finnet veri terminalinden alınmıştır. Teknik göstergelerin son aldığı değerler belirtilmiştir. Sadece teknik göstergelere bakılıp yatırım kararı verilmesi doğru sonuçlar doğurmayabilir. Bu bültende hazırlanan tablolar tek başına yeterli bir gösterge olmayıp, temel ve diğer gelişmelerin devre dışı bırakıldığının unutulmaması gerekmektedir. Trive Yatırım'ın söz konusu bilgi ve görüşlerde meydana gelebilecek değişikliklerden yatırımcıları haberdar etme yükümlülüğü bulunmamaktadır. Trive Yatırım bu bilgilerin veya bu bilgilere dayalı olarak yapılan tahmin, çıkarım veya görüşlerin doğruluğu, tamlığı veya uygunluğuna ilişkin açık veya zımni hiçbir beyan veya taahhütte bulunmamaktadır.

YASAL UYARI

Burada yer alan bilgiler Trive Yatırım tarafından genel bilgilendirme amacı ile hazırlanmıştır. Yatırım bilgi, yorum ve tavsiyeleri yatırım danışmanlığı kapsamında değildir. Yatırım danışmanlığı hizmeti, SPK tarafından yetkilendirilmiş yetkili kuruluşlar tarafından kişilerin risk ve getiri tercihleri dikkate alınarak sözleşme imzalanmak suretiyle kişiye özel olarak sunulmaktadır. Burada yer alan yorum ve tavsiyeler ise genel nitelikte olup tavsiyede bulunanların kişisel görüşlerine dayanmaktadır. Herhangi bir yatırım aracının alım-satım önerisi ya da getiri vaadi olarak yorumlanmamalıdır. Bu görüşler mali durumunuz ile risk ve getiri tercihlerinize uygun olmayabilir. Bu nedenle, sadece burada yer alan bilgilere dayanarak yatırım kararı verilmesi beklentilerinize uygun sonuçlar doğurmayabilir. Tüm veriler, Trive Yatırım tarafından güvenilir olduğuna inanılan kaynaklardan alınmıştır. Burada yer alan fiyatlar, veriler ve bilgilerin tam ve doğru olduğu garanti edilemez; içerik, haber verilmeksizin değiştirilebilir. Bu kaynakların kullanılması nedeni ile ortaya çıkabilecek hatalardan veya zararlardan kurum çalışanları ile Trive Yatırım sorumlu değildir.

Adres: Reşitpaşa Mah. Eski Büyükdere Cad. No:2 İç Kapı No: 6 Sarıyer / İstanbul www.trive.com.tr

Kaynaklar: Trive Yatırım Araştırma, Matriks ve Finnet

Raporu Hazırlayan Birim : Trive Yatırım Araştırma ve Strateji Departmanı

Mail: destek@trive.com.tr

Tel: 444 39 34