

Borsa İstanbul	İşl. Hac.(Milyar TL)	Son	Gün %	Hafta %	Ay %
BİST 100	106.7	9,132	-0.26%	2.52%	0.95%
BİST 30	76.2	9,697	-0.16%	3.36%	1.01%
BİST Sanayi	66.3	14,363	-0.72%	1.17%	3.33%
BİST Banka	17.7	10,042	0.33%	6.11%	2.36%
Bist Tüm	163.1	10,792	-0.41%	1.54%	2.20%

Borsa İstanbul	Piy.Değ.(Milyar TL)	Son	S1 Haf.	S1 Ay	S3 Ay
Yabancı Payı	1,880.3	36.88%	36.62%	36.36%	34.68%

Döviz Kurları	Düşük	Yüksek	Son	Gün %	Hafta %	Ay %
USDTRY	31.9486	32.0338	32.0242	0.30%	1.43%	4.40%
EURTRY	34.9341	35.1373	35.0466	0.15%	2.26%	5.85%
GBPTRY	40.9533	41.3423	41.1039	-0.06%	2.43%	5.97%
EURUSD	1.0914	1.0949	1.0927	-0.09%	0.65%	1.31%
GBPUSD	1.2795	1.2862	1.2814	-0.38%	0.97%	1.45%

Döviz Sepetleri	Son	Gün %	Hafta %	Ay %
Sepet Kur	33.4149	0.46%	2.60%	5.15%
Dolar Endeksi (DXY)	102.7840	0.04%	-1.01%	-1.25%

VİOP Sözleşme	Vadesi	VKGS	Son	Gün %	Hafta %	Ay %
F_XU0300424	30 Nis	50	10,203.25	-0.21%	2.93%	-0.41%
F_XAUUSD0424	30 Nis	50	2,201.15	0.30%	3.74%	7.18%
F_USDTRY0324	29 Mar	18	32.81	-0.28%	1.16%	1.99%
F_EURTRY0324	29 Mar	18	35.86	-0.60%	1.70%	3.20%

Tahvil Faizleri	Düşük	Yüksek	Son	Önc. Gün	Önc. Haf	Önc. Ay
TL Referans Faiz	46.49	46.49	46.49	46.50	46.49	44.75
Türkiye 1 yıllık	43.25	43.50	43.50	47.09	44.58	39.79
Türkiye 2 yıllık	44.47	45.04	44.73	44.63	42.46	40.06
Türkiye 5 yıllık	27.54	27.82	27.82	27.04	25.65	24.05
Türkiye 10 yıllık	22.59	23.03	22.79	24.62	25.62	27.16
ABD 10 yıllık	4.06	4.12	4.10	4.09	4.22	4.17
Almanya 10 yıllık	2.27	2.31	2.28	2.28	2.41	2.36

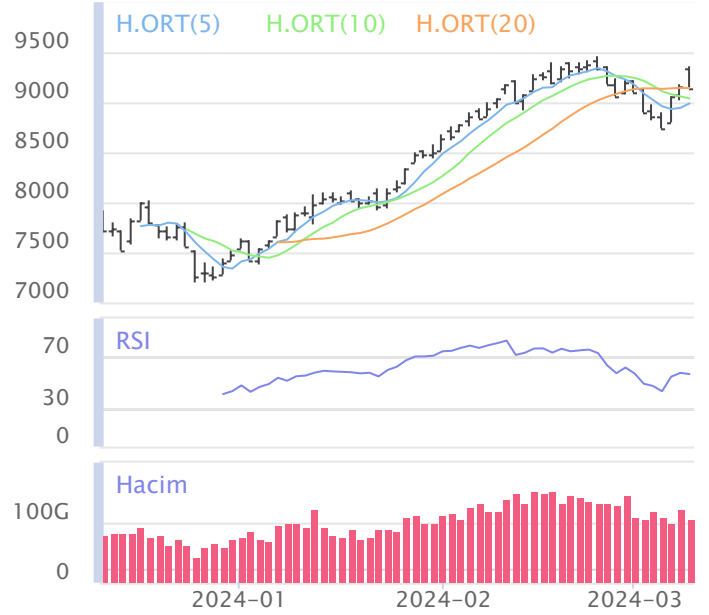
Emtia	Düşük	Yüksek	Son	Gün %	Hafta %	Ay %
Altın Ons	2,174.89	2,189.06	2,182.71	0.24%	3.12%	7.78%
Gram Altın	2,408.52	2,425.45	2,422.48	1.42%	10.27%	17.43%
Gümüş Ons	24.24	24.52	24.47	0.71%	2.34%	8.22%
Gram Gümüş	24.94	25.24	25.19	1.01%	3.81%	12.96%
Brent	80.86	82.45	82.18	0.77%	-0.54%	0.65%
WTI	76.50	78.12	77.84	0.57%	-0.74%	1.75%

Dünya Endeksleri	Son	Gün %	Hafta %	Ay %
S&P 500	5,118	-0.11%	-0.25%	1.82%
DOW 30	38,770	0.12%	-0.56%	0.25%
NASDAQ	16,019	-0.41%	-1.16%	0.18%
CAC40	8,020	-0.10%	0.80%	4.87%
DAX	17,746	-0.38%	0.17%	4.84%
FTSE	7,669	0.12%	0.38%	1.28%
NIKKEI 225	38,820	-2.19%	-3.21%	5.21%

En Çok Yükselen Hisseler XU100				En Çok Düşen Hisseler XU100			
	Gün %	Kapanış	Hacim		Gün %	Kapanış	Hacim
BUCIM	9.96%	8.50	514.1	BERA	-8.27%	17.96	415.3
AKFYE	5.06%	27.42	1,072.7	TCELL	-5.19%	62.10	3,099.8
KORDS	4.45%	114.90	244.5	ENJSA	-5.14%	59.00	1,128.9
ISMEN	4.35%	38.88	457.7	PENTA	-5.07%	22.10	316.3
EUREN	4.04%	20.08	1,186.2	KONTR	-3.90%	259.00	955.7
DOAS	3.69%	288.00	1,835.7	YYLGD	-3.64%	14.30	181.9
MAVI	3.58%	150.50	301.7	AKSEN	-3.57%	38.94	393.3
AGHOL	3.46%	276.75	282.6	TUKAS	-3.56%	8.93	310.0
KCHOL	3.09%	180.00	5,613.0	YEOTK	-3.34%	217.20	450.2
ULKER	2.89%	113.90	1,204.1	ECILC	-3.33%	53.65	246.2

Para Giriş Gözlenenler XU100				Hacmi En Yüksek Hisseler			
	Hacim	Kap.	Hac. %		Hacim	Kap.	Gün %
KCHOL	5,613	180.00	65.33%	THYAO	9,200	280.75	0.54%
AKBNK	4,876	42.80	27.87%	EREGL	5,796	45.78	-0.26%
SAHOL	2,819	80.35	15.00%	KCHOL	5,613	180.00	3.09%
DOAS	1,836	288.00	-4.25%	AKBNK	4,876	42.80	2.29%
ULKER	1,204	113.90	16.00%	ISCTR	4,486	10.76	-0.92%
EUREN	1,186	20.08	48.40%	TUPRS	3,765	167.30	-1.70%
AEFES	678	150.20	114.89%	SASA	3,418	40.22	-1.37%
MGROS	607	488.50	5.22%	YKBNK	3,401	23.10	0.52%
DOHOL	557	13.51	43.58%	GARAN	3,137	63.00	-0.79%
BUCIM	514	8.50	443.04%	TCELL	3,100	62.10	-5.19%

BIST 100	USDTRY	10 Yıllık Faiz TR	XAUUSD
9,132	32.024	22.79	2,182.71
-0.26%	0.30%	0.00%	0.24%



XU100	Zarar Kes	Düşük	Yüksek	Aort	Son		
	8,772.37	9,131.82	9,368.51	9,131.82	9,131.82		
Performans				Dolar Bazında Performans			
Gün%	Haf%	Aylık%	Yb%	Gün%	Haf%	Aylık%	Yb%
-0.26	2.52	0.95	22.24	-0.52	0.51	-3.25	12.79
Destek 3	Destek 2	Destek 1	Kapanış	Direnç 1	Direnç 2	Direnç 3	
8,816.23	8,974.03	9,052.92	9,131.82	9,289.61	9,447.41	9,526.30	
İşlem Hacmi (mn TL)			Hareketli Ortalamalar (HO)				
Son	5 Günlük Ort.	5 HO	10 HO	20 HO	50 HO		
106,711	109,352	8,989.28	9,038.68	9,142.72	8,589.47		
5 gün ortalama hacmin %2 altında			1.59%	1.03%	-0.12%	6.31%	
Teknik Göstergeler							
RSI		MOM		CCI		MACD	
56.69	AŞAĞI	99.48	YUKARI	2.96	YUKARI	101.08	AŞAĞI

BİST 100 endeksinde ilk önemli destek seviyesi 9,052.92 seviyesinde bulunuyor. Bu seviyenin olası aşağı yönlü ataklarda aşağı yönlü kırılması durumunda zarar kes seviyesini 8,772.37 olarak değerlendirmekteyiz. Yukarı yönlü hareketlerde ise öncelikli direnç 9,289.61 seviyesinden geçmektedir. Bu direncin yukarı yönlü kırılması durumunda 9,526.30 seviyesini öncelikli kısa vadeli teknik hedef olarak değerlendirmekteyiz.

BİST 100 endeksi son işlem gününü %0.26 değer kaybıyla 9,131.82 seviyesinden tamamlamıştır. Endeks gün içinde en düşük 9,131.82 en yüksek 9,368.51 seviyesini gördü. Toplam işlem hacmi 163.1 milyar TL olarak gerçekleşti. Sektör endekslerinden en çok değer kazanan %2.79 ile BİST ARACI KURUMLAR ENDEKSİ endeksi olurken, en çok değer kaybeden ise -%4.55 ile BİST İLETİŞİM endeksi olarak gerçekleşti. İşlem hacmi en yüksek 66.3 milyar TL ile BİST SİNAİ oldu.

*BİST 100 endeksi içerisinde yer alan 29 hissenin fiyatı artarken 71 hissenin fiyatı azaldı.

ABD borsalarının dünü karışık tamamladıkları dikkat çekmektedir.

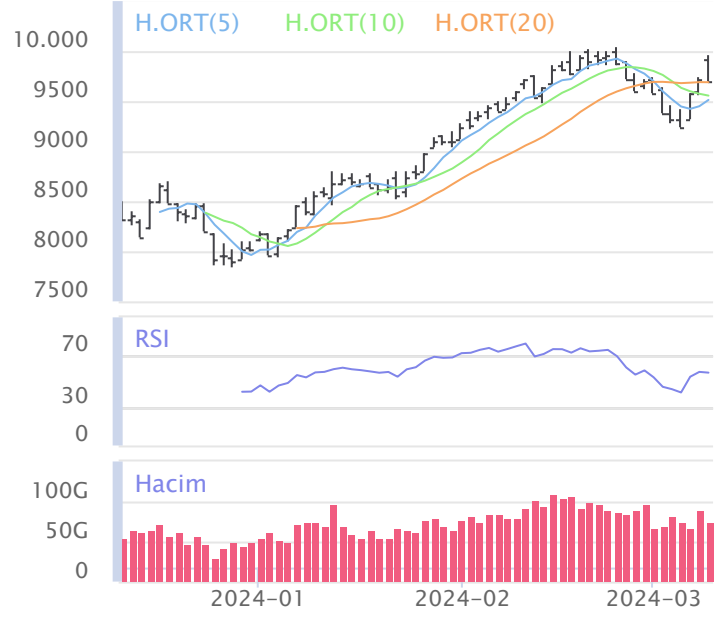
Avrupada Almanya DAX endeksi 0.38 düşerken İngiltere FTSE endeksi günü 0.12 yükselişle tamamladı.

Türkiye'nin 10 yıllık tahvil faizi bir önceki güne göre 182.7 baz puan düşerek günü 22.79 seviyesinden tamamlamıştır.

ABD 10 yıllık tahvil faizinde bir önceki güne göre 1.4 baz puan yükselerek günü 4.10 seviyesinden tamamlamıştır.

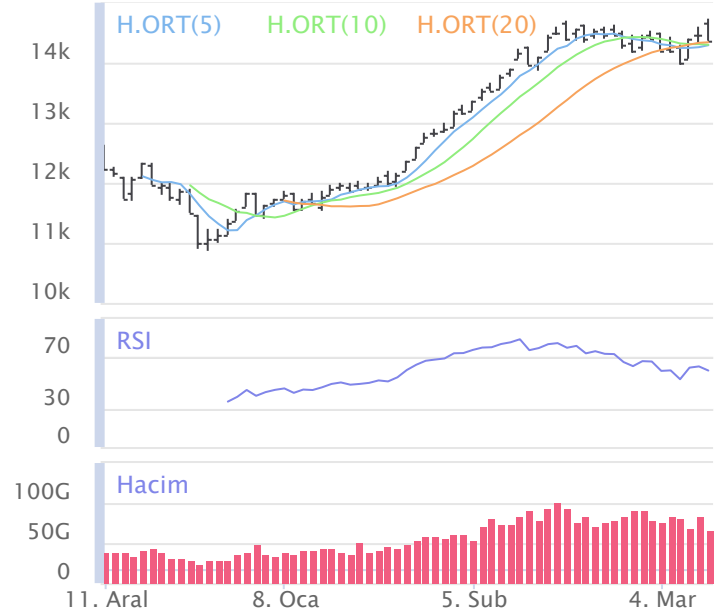
F_XU0300424	Zarar Kes	Düşük	Yüksek	Aort	Son	
	9,744.44	10,185.50	10,482.00	10,334.56	10,190.00	
Performans			Açık Pozisyon			
Gün%	Haf%	Sayısı	Değişimi			
-0.21%	2.93%	271,950.0	-1,542.0			
Destek 3	Destek 2	Destek 1	Kapanış	Direnç 1	Direnç 2	Direnç 3
9,793.17	9,989.33	10,089.67	10,190.00	10,386.17	10,582.33	10,682.67
İşlem Miktarı (Adet)			Hareketli Ortalamalar (HO)			
Son	5 Günlük Ort.	5 HO	10 HO	20 HO	50 HO	
172,590.00	178,903.67	10,025.85	10,101.35	10,287.09	9,887.60	
5 gün ortalama miktarın -4% altında		1.64%	0.88%	-0.94%	3.06%	
Teknik Göstergeler						
RSI	MOM	CCI	MACD			
52.52	YUKARI	98.55	YUKARI	-14.67	21.84	YUKARI

BİST30 endeksi vadeli işlem sözleşmesinde ilk destek 10,089.67 seviyesinde bulunuyor. Bu seviyenin aşağı yönlü kırılması durumunda zarar kes seviyesi 9,744.44 olarak değerlendirilebilir. Yukarı yönlü hareketlerde direnç 10,386.17 seviyesinden geçmektedir. Direnç seviyesinin yukarı yönlü kırılması durumunda 10,682.67 seviyesi öncelikli kısa vadeli teknik hedef olacaktır. Sözleşmede toplam açık pozisyon sayısı 271950 adet olup açık pozisyonda önceki işlem gününe göre 1542 adetlik azalış dikkat çekmektedir.



XUSIN	Zarar Kes	Düşük	Yüksek	Aort	Son		
	13,797.62	14,363.46	14,736.10	14,363.46	14,363.46		
Performans			Endekse Göre Performans				
Gün%	Haf%	Aylık%	Yb%	Gün%	Haf%	Aylık%	Yb%
-0.72	1.17	3.33	24.55	-0.47	-1.32	2.36	1.89
Destek 3	Destek 2	Destek 1	Kapanış	Direnç 1	Direnç 2	Direnç 3	
13,866.61	14,115.03	14,239.25	14,363.46	14,611.89	14,860.31	14,984.53	
İşlem Hacmi (mn TL)			Hareketli Ortalamalar (HO)				
Son	5 Günlük Ort.	5 HO	10 HO	20 HO	50 HO		
66,303	73,922	14,291.72	14,298.94	14,340.46	13,195.53		
5 gün ortalama hacmin -%10 altında		0.50%	0.45%	0.16%	8.85%		
Teknik Göstergeler							
RSI	MOM	CCI	MACD				
59.88	AŞAĞI	100.45	YUKARI	9.62	AŞAĞI	282.20	AŞAĞI

BİST sanayi endeksinde birinci destek seviyesi 14,239.25 seviyesinden geçmekte olup bu seviyenin aşağı yönlü kırılması durumunda zarar kes seviyesi olarak 13,797.62 seviyesi kullanılabilir. Yukarı yönlü ataklarda ise direnç 14,611.89 seviyelerinden geçmektedir. Bu direnç seviyesinin yukarı yönlü kırılması durumunda ise 14,984.53 seviyesi öncelikli kısa vadeli teknik hedef konumunda değerlendirilebilir.



XBANK	Zarar Kes	Düşük	Yüksek	Aort	Son		
	9,406.65	10,041.71	10,482.73	10,041.71	10,041.71		
Performans			Endekse Göre Performans				
Gün%	Haf%	Aylık%	Yb%	Gün%	Haf%	Aylık%	Yb%
0.33	6.11	2.36	15.19	0.59	3.51	1.40	-5.77
Destek 3	Destek 2	Destek 1	Kapanış	Direnç 1	Direnç 2	Direnç 3	
9,453.68	9,747.70	9,894.70	10,041.71	10,335.72	10,629.74	10,776.74	
İşlem Hacmi (mn TL)			Hareketli Ortalamalar (HO)				
Son	5 Günlük Ort.	5 HO	10 HO	20 HO	50 HO		
17,725	15,277	9,672.38	9,771.20	10,034.09	9,745.10		
5 gün ortalama hacmin %16 üzerinde		3.82%	2.77%	0.08%	3.04%		
Teknik Göstergeler							
RSI	MOM	CCI	MACD				
54.04	YUKARI	99.15	YUKARI	18.50	YUKARI	-8.36	YUKARI

BİST banka endeksinde ilk etapta olası geri çekilmelerde birinci destek seviyesi konumunda olan 9,894.70 seviyesinin alım yönünde izlenebileceği düşüncesindeyiz. Zarar kes seviyesini ise 9,406.65 seviyesi olarak belirlemekteyiz. Alım pozisyonlarında bu seviyenin altına dikkat edilmeli. Olası yukarı yönlü ataklarda ise ilk etapta 10,335.72 birinci direnç seviyesinin aşılması durumunda teknik olarak kısa vadede yukarı hareket hız kazanabilir. Olası böyle bir durumda 10,776.74 seviyesi öncelikli kısa vadeli teknik hedef konumunda olacaktır.



Şirketlerden Haberler

CLEBI	12/03/2024 01:30 Çelebi Hava Servisi Anonim Şirketi 31.12.2023 YK Faaliyet Raporu Haberin Devamı
SKBNK	12/03/2024 00:44 Şekerbank T.A.Ş. 31.12.2023 Şekerbank Entegre Faaliyet Raporu Sorumluluk Beyanı Haberin Devamı
SKBNK	12/03/2024 00:44 Şekerbank T.A.Ş. 31.12.2023 Şekerbank Entegre Faaliyet Raporu Haberin Devamı
SKBNK	12/03/2024 00:43 Şekerbank T.A.Ş. 31.12.2023 Şekerbank Entegre Faaliyet Raporu Haberin Devamı
ERCB	12/03/2024 00:01 Erciyas Çelik Boru Sanayi A.Ş. 01.01.2023-31.12.2023 Dönemi Faaliyet Raporu Haberin Devamı
HUNER	11/03/2024 23:10 Hun Yenilenebilir Enerji Üretim A.Ş. HUN YENİLENEBİLİR ENERJİ ÜRETİM A.Ş. 31.12.2023 DÖNEMİ FAALİYET RAPORU Haberin Devamı
PARSN	11/03/2024 22:50 Parsan Makina Parçaları Sanayii A.Ş. 01.01.2023-31.12.2023 Faaliyet Raporu Haberin Devamı
BIOEN	11/03/2024 22:00 Biotrend Çevre ve Enerji Yatırımları A.Ş. Olağanüstü Genel Kurul Toplantısına İlişkin Yönetim Kurulu Kararı Haberin Devamı
KERVET	11/03/2024 20:42 Kereviş Gıda Sanayi Ve Ticaret A.Ş. Olağanüstü Genel Kurul Gündemi Haberin Devamı
MPARK	11/03/2024 19:27 MLP Sağlık Hizmetleri A.Ş. 11.03.2024 Tarihli Pay Geri Alım İşlemleri Haberin Devamı
JANTS	11/03/2024 18:59 Jantsa Jant Sanayi Ve Ticaret Anonim Şirketi BEDELSİZ SERMAYE ARTIRIMINA İLİŞKİN YÖNETİM KURULU KARARI Haberin Devamı
YKBNK	11/03/2024 18:57 Yapı ve Kredi Bankası A.Ş. Genel Kurul Bilgilendirme Notlarında Güncelleme Haberin Devamı
NATEN	11/03/2024 18:41 Naturel Yenilenebilir Enerji Ticaret A.Ş. 11.03.2024 Tarihli Pay Geri Alım İşlemleri Haberin Devamı
KAYSE	11/03/2024 18:34 Kayseri Şeker Fabrikası A.Ş. Faaliyet Raporu - 01.05.2023-31.01.2024 Haberin Devamı
ENERY	11/03/2024 18:30 Enerya Enerji A.Ş. 11.03.2024 Tarihli Pay Geri Alım İşlemleri Haberin Devamı
MAGEN	11/03/2024 18:29 Margün Enerji Üretim Sanayi Ve Ticaret A.Ş. 11.03.2024 Tarihli Pay Geri Alım İşlemleri Haberin Devamı
AHGAZ	11/03/2024 18:28 Ahlatçı Doğal Gaz Dağıtım Enerji Ve Yatırım A.Ş. 11.03.2024 Tarihli Pay Geri Alım İşlemleri Haberin Devamı
RAYSG	11/03/2024 18:24 Ray Sigorta A.Ş.,Borsa İstanbul A.Ş.,Mia Teknoloji A.Ş. Pay Piyasasında Volatilité Bazlı Tedbir Sistemi Haberin Devamı
GEDİK	11/03/2024 18:22 Gedik Yatırım Menkul Değerler A.Ş. 11.03.2024 tarihli pay geri alım işlemleri Haberin Devamı
ULKER	11/03/2024 18:20 Ülker Bisküvi Sanayi A.Ş. Faaliyet Raporu Haberin Devamı
HALKB	11/03/2024 18:17 Türkiye Halk Bankası A.Ş. 2023 Entegre Faaliyet Raporu Haberin Devamı
HALKB	11/03/2024 18:13 Türkiye Halk Bankası A.Ş. Entegre Faaliyet Raporu Sorumluluk Beyanı Haberin Devamı
HALKB	11/03/2024 18:12 Türkiye Halk Bankası A.Ş. 2023 Entegre Faaliyet Raporu Haberin Devamı
ENJSA	11/03/2024 17:13 Enerjisa Enerji A.Ş. 2023 yılı Olağan Genel Kurul Toplantı Tarihi, Gündemi, Ortaklarımızın Davet Edilmesi ve Bilgilendirme Dokümanı Haberin Devamı
SNICA	11/03/2024 10:34 Sanica Isı Sanayi A.Ş. Alt Yapı ve Üst Yapı Boru, Kombi ve Radyatör Ürünleri Satış Sözleşmeleri İmzalanması Haberin Devamı

BİST-50 HİSSELERİ TEKNİK DEĞERLENDİRME

Kod	RSI			MOMENTUM			CCI			5HO	10HO	20HO	MACD	
	Değer	Sinyal	Bölge	Değer	Sinyal	Bölge	Değer	Sinyal	Bölge	Sinyal	Sinyal	Sinyal	Değer	Sinyal
XU030	56.90	-	-	99.72	-	-	14.09	-	-	-	-	-	83.90	-
XU050	56.24	-	-	99.44	-	-	4.56	-	-	-	-	-	73.38	-
XU100	56.69	-	-	99.48	-	-	2.96	-	-	-	-	-	101.08	-
XBANK	54.04	-	-	99.15	-	-	18.50	-	-	-	-	-	-8.36	-
XUSIN	59.88	-	-	100.45	-	-	9.62	-	-	-	-	-	282.20	-
AKBNK	58.41	-	-	102.88	-	-	87.08	-	-	-	-	-	0.17	-
ALARK	63.71	-	-	100.38	ALIŞ	-	42.28	-	-	-	-	-	4.87	-
ALFAS	40.75	-	-	90.87	-	-	-119.27	-	AŞIRI SATIM	-	-	-	-1.55	-
ARCLK	51.95	-	-	97.45	-	-	-88.67	ALIŞ	-	-	-	-	2.78	-
ASELS	49.44	SATIŞ	-	89.49	-	AŞIRI SATIM	-87.37	-	-	SATIŞ	SATIŞ	SATIŞ	1.19	-
ASTOR	40.49	-	-	90.33	-	-	-122.55	-	AŞIRI SATIM	-	-	-	-1.01	-
BIMAS	57.72	-	-	101.49	ALIŞ	-	42.34	-	-	-	-	-	4.10	-
BRSAN	46.25	-	-	94.79	-	-	-121.22	-	AŞIRI SATIM	-	-	-	6.79	-
CANTE	45.18	-	-	98.34	-	-	-67.16	-	-	SATIŞ	SATIŞ	-	-0.11	-
CIMSA	46.30	-	-	96.36	-	-	-60.46	-	-	SATIŞ	-	-	-0.05	-
CWENE	34.36	-	-	90.92	-	-	-112.28	-	AŞIRI SATIM	-	-	-	-9.52	-
DOAS	63.83	-	-	108.99	-	-	196.87	-	AŞIRI ALIM	-	-	-	3.44	ALIŞ
DOHOL	51.54	-	-	98.11	-	-	-27.07	-	-	-	-	ALIŞ	0.05	-
EKGYO	57.08	-	-	98.41	-	-	-34.80	-	-	SATIŞ	-	-	0.34	-
ENJSA	50.59	-	-	96.25	-	-	-110.94	-	AŞIRI SATIM	SATIŞ	SATIŞ	SATIŞ	1.40	-
ENKAI	44.55	-	-	97.95	-	-	-73.52	-	-	SATIŞ	-	-	-0.02	-
EREGL	50.28	-	-	97.49	SATIŞ	-	-35.13	-	-	-	SATIŞ	-	0.16	-
EUPWR	34.80	-	-	89.33	-	AŞIRI SATIM	-112.04	-	AŞIRI SATIM	-	-	-	-5.00	-
FROTO	77.14	-	AŞIRI ALIM	109.21	-	-	210.98	-	AŞIRI ALIM	-	-	-	47.84	-
GARAN	49.35	SATIŞ	-	99.21	-	-	-5.72	-	-	-	-	SATIŞ	-0.56	-
GESAN	37.27	-	-	89.12	-	AŞIRI SATIM	-96.04	-	-	-	-	-	-1.63	-
GUBRF	48.68	-	-	97.86	-	-	-77.94	-	-	-	-	-	2.08	-
HALKB	45.74	-	-	89.00	-	AŞIRI SATIM	-75.32	-	-	SATIŞ	-	-	0.02	-
HEKTS	37.60	-	-	92.23	-	-	-90.89	-	-	-	-	-	-0.34	-
ISCTR	51.78	-	-	96.33	-	-	-16.03	-	-	-	-	-	0.01	-
KCHOL	66.88	-	-	103.15	ALIŞ	-	133.23	-	AŞIRI ALIM	-	-	-	2.47	-
KLSEK	40.93	-	-	81.33	-	AŞIRI SATIM	-95.70	-	-	-	-	-	-0.63	-
KONTR	46.54	SATIŞ	-	93.67	-	-	-107.26	-	AŞIRI SATIM	-	-	-	3.78	-
KOZAA	56.63	-	-	106.91	-	-	71.41	-	-	-	-	-	0.99	-
KOZAL	66.24	-	-	115.18	-	AŞIRI ALIM	135.45	-	AŞIRI ALIM	-	-	-	0.80	-
KRDMD	38.66	-	-	92.16	-	-	-100.36	-	AŞIRI SATIM	-	-	-	-0.44	-
MGROS	66.64	-	-	103.94	-	-	100.97	-	AŞIRI ALIM	-	-	-	17.05	-
ODAS	56.15	-	-	104.72	-	-	26.38	-	-	SATIŞ	-	-	0.28	SATIŞ
OYAKC	49.70	SATIŞ	-	100.22	ALIŞ	-	-79.24	-	-	-	-	SATIŞ	1.05	-
PETKM	58.19	-	-	101.58	ALIŞ	-	21.07	-	-	-	-	-	0.35	-
PGSUS	49.65	SATIŞ	-	97.16	-	-	-81.65	-	-	SATIŞ	-	-	9.35	-
SAHOL	59.18	-	-	97.99	-	-	35.97	-	-	-	-	-	1.03	-
SASA	52.95	-	-	100.60	-	-	48.29	-	-	-	-	-	-0.11	-
SISE	42.65	-	-	96.65	-	-	-79.52	ALIŞ	-	-	-	-	-0.36	-
SMRTG	38.88	-	-	91.44	-	-	-107.48	-	AŞIRI SATIM	-	-	-	-0.74	-
TAVHL	61.63	-	-	101.73	-	-	28.75	SATIŞ	-	-	-	-	7.02	-
TCELL	40.12	-	-	94.81	-	-	-147.60	-	AŞIRI SATIM	SATIŞ	SATIŞ	-	-0.71	-
THYAO	54.79	-	-	100.18	ALIŞ	-	40.08	-	-	-	-	-	0.74	-
TKFEN	51.09	-	-	97.15	-	-	-57.66	-	-	SATIŞ	SATIŞ	SATIŞ	0.55	-
TOASO	62.36	-	-	103.01	-	-	110.57	-	AŞIRI ALIM	-	-	-	5.75	-
TTKOM	48.19	-	-	96.76	-	-	-53.90	-	-	SATIŞ	-	-	-0.02	-
TUPRS	58.21	-	-	104.43	-	-	61.21	-	-	SATIŞ	-	-	3.51	SATIŞ
ULKER	64.07	-	-	103.45	-	-	182.94	-	AŞIRI ALIM	-	-	-	2.94	-
VESTL	49.70	SATIŞ	-	90.62	-	-	-66.59	-	-	SATIŞ	-	-	1.92	-
YKBNK	53.91	-	-	99.40	-	-	21.07	-	-	-	-	-	-0.06	-

BİST-100 HİSSELERİ HAREKETLİ ORTALAMA ve DESTEK DİRENÇ TABLOSU

Kod	Kapanış	Hareketli Ortalama				Değişim			Destek ve Direnç Seviyeleri						
		5 HO	10 HO	20 HO	50 HO	Günlük	Haftalık	Aylık	Destek 3	Destek 2	Destek 1	Pivot	Direnç 1	Direnç 2	Direnç 3
XU030	9,696.94	9,512.87	9,555.82	9,689.59	9,177.39	-0.16%	3.36%	1.01%	9,346.46	9,521.70	9,609.32	9,784.56	9,872.18	10,047.42	10,135.04
XU050	7,984.70	7,848.22	7,889.82	7,997.00	7,552.40	-0.25%	2.95%	0.61%	7,702.74	7,843.72	7,914.21	8,055.19	8,125.68	8,266.66	8,337.15
XU100	9,131.82	8,989.28	9,038.68	9,142.72	8,589.47	-0.26%	2.52%	0.95%	8,816.23	8,974.03	9,052.92	9,210.72	9,289.61	9,447.41	9,526.30
XBANK	10,041.71	9,672.38	9,771.20	10,034.09	9,745.10	0.33%	6.11%	2.36%	9,453.68	9,747.70	9,894.70	10,188.72	10,335.72	10,629.74	10,776.74
XUSIN	14,363.46	14,291.72	14,298.94	14,340.46	13,195.53	-0.72%	1.17%	3.33%	13,866.61	14,115.03	14,239.25	14,487.67	14,611.89	14,860.31	14,984.53
AEFES	150.20	144.98	147.80	151.97	144.31	1.90%	1.35%	-3.66%	138.03	141.47	145.83	149.27	153.63	157.07	161.43
AGHOL	276.75	264.25	259.98	260.71	240.35	3.46%	8.21%	7.48%	253.92	260.58	268.67	275.33	283.42	290.08	298.17
AHGAZ	13.13	13.21	13.30	13.28	12.35	-0.83%	-2.23%	-2.81%	12.75	12.92	13.03	13.20	13.31	13.48	13.59
AKBNK	42.80	40.74	40.66	41.33	40.54	2.29%	9.69%	6.31%	40.47	41.57	42.19	43.29	43.91	45.01	45.63
AKCNS	152.40	153.90	156.06	166.12	164.30	-0.39%	-1.87%	-18.50%	146.97	149.33	150.87	153.23	154.77	157.13	158.67
AKFYE	27.42	27.94	27.64	26.83	22.15	5.06%	-3.59%	14.82%	22.61	23.81	25.61	26.81	28.61	29.81	31.61
AKSA	104.60	105.84	107.01	104.97	97.08	-1.97%	0.58%	6.30%	97.23	100.87	102.73	106.37	108.23	111.87	113.73
AKSEN	38.94	38.54	38.06	38.38	35.93	-3.57%	3.78%	1.94%	35.54	37.22	38.08	39.76	40.62	42.30	43.16
ALARK	132.50	128.56	129.02	127.28	111.75	2.47%	5.58%	12.67%	127.60	128.90	130.70	132.00	133.80	135.10	136.90
ALBRK	4.37	4.21	4.24	4.45	4.27	2.10%	4.80%	-5.21%	4.18	4.25	4.31	4.38	4.44	4.51	4.57
ALFAS	96.50	98.77	102.29	106.92	100.82	-2.18%	-12.35%	-17.66%	89.57	93.03	94.77	98.23	99.97	103.43	105.17
ARCLK	156.90	157.18	160.04	159.36	146.48	0.58%	-1.01%	-2.36%	153.30	154.70	155.80	157.20	158.30	159.70	160.80
ASELS	56.60	56.78	58.58	59.02	53.07	-3.33%	-3.33%	8.64%	51.75	54.10	55.35	57.70	58.95	61.30	62.55
ASGYO	14.73	14.86	15.25	16.03	15.78	-2.13%	-3.41%	-13.76%	13.72	14.16	14.45	14.89	15.18	15.62	15.91
ASTOR	111.10	113.14	117.49	120.22	115.34	-1.68%	-9.08%	-12.52%	105.50	108.30	109.70	112.50	113.90	116.70	118.10
BERA	17.96	19.28	19.49	17.16	14.21	-8.27%	-12.39%	33.83%	15.22	16.59	17.27	18.64	19.32	20.69	21.37
BIENY	43.82	44.30	45.40	47.26	45.12	-1.84%	-3.95%	-8.71%	41.39	42.57	43.19	44.37	44.99	46.17	46.79
BIMAS	390.75	381.70	381.65	386.98	364.33	0.58%	4.76%	-1.45%	377.50	383.75	387.25	393.50	397.00	403.25	406.75
BIOEN	19.30	19.54	19.94	20.67	19.79	-0.31%	-5.39%	-5.30%	18.64	18.93	19.11	19.40	19.58	19.87	20.05
BOBOT	36.80	35.97	36.67	37.61	36.23	-1.08%	2.00%	-6.79%	34.24	35.32	36.06	37.14	37.88	38.96	39.70
BRSAN	655.50	666.70	686.70	694.23	640.49	-0.83%	-6.96%	-1.35%	619.83	636.17	645.83	662.17	671.83	688.17	697.83
BRYAT	3,980.00	4,014.50	4,089.00	3,827.63	3,048.16	0.89%	-3.40%	36.07%	3,779.17	3,848.33	3,914.17	3,983.33	4,049.17	4,118.33	4,184.17
BUCIM	8.50	7.84	8.02	8.33	7.94	9.96%	6.25%	-2.07%	7.83	7.97	8.23	8.37	8.63	8.77	9.03
CANTE	17.80	17.86	17.96	18.44	17.92	-2.09%	0.00%	-7.19%	16.94	17.36	17.58	18.00	18.22	18.64	18.86
CCOLA	619.00	625.30	628.20	631.13	576.71	-1.12%	-0.80%	1.14%	578.67	594.33	606.67	622.33	634.67	650.33	662.67
CIMSA	34.40	34.63	34.67	36.10	33.71	-1.15%	1.59%	-7.77%	32.78	33.56	33.98	34.76	35.18	35.96	36.38
CWENE	283.00	290.25	297.40	314.79	315.15	-2.41%	-4.95%	-20.78%	264.33	273.67	278.33	287.67	292.33	301.67	306.33
DOAS	288.00	278.40	271.78	272.70	264.50	3.69%	7.66%	1.95%	270.17	276.33	282.17	288.33	294.17	300.33	306.17
DOHOL	13.51	13.30	13.46	13.63	13.07	0.15%	0.15%	-2.81%	12.99	13.23	13.37	13.61	13.75	13.99	14.13
ECILC	53.65	53.24	52.73	53.41	49.44	-3.33%	4.28%	1.32%	49.75	51.55	52.60	54.40	55.45	57.25	58.30
ECZYT	251.25	252.07	255.01	267.64	270.01	-2.43%	-0.30%	-12.91%	235.00	242.45	246.85	254.30	258.70	266.15	270.55
EGEEN	15,500.00	15,343.00	15,775.25	15,238.88	12,881.60	1.49%	-1.10%	10.46%	14,877.50	15,125.00	15,312.50	15,560.00	15,747.50	15,995.00	16,182.50
EKGYO	11.12	11.06	11.16	11.03	9.89	-1.59%	-2.54%	6.01%	10.40	10.72	10.92	11.24	11.44	11.76	11.96
ENERY	149.00	147.36	147.91	151.57	140.43	-0.13%	2.05%	-3.25%	141.67	144.33	146.67	149.33	151.67	154.33	156.67
ENJSA	59.00	59.96	60.55	60.56	54.89	-5.14%	-1.91%	4.52%	54.17	55.83	57.42	59.08	60.67	62.33	63.92
ENKAI	37.30	37.92	37.70	38.85	37.13	-2.00%	0.43%	-5.57%	35.27	36.21	36.75	37.69	38.23	39.17	39.71
EREGL	45.78	45.40	45.84	46.71	44.79	-0.26%	-0.52%	-1.25%	44.24	44.94	45.36	46.06	46.48	47.18	47.60
EUPWR	158.30	161.70	166.75	174.57	176.09	-2.76%	-4.81%	-18.28%	146.97	152.63	155.47	161.13	163.97	169.63	172.47
EUREN	20.08	19.44	19.36	18.32	16.97	4.04%	-5.82%	14.09%	16.94	18.03	19.05	20.14	21.16	22.25	23.27
FROTO	1,127.00	1,065.50	1,040.15	1,012.08	905.86	1.53%	14.65%	17.89%	1,045.67	1,074.33	1,100.67	1,129.33	1,155.67	1,184.33	1,210.67
GARAN	63.00	61.48	61.87	63.96	63.39	-0.79%	4.56%	-2.25%	58.20	60.60	61.80	64.20	65.40	67.80	69.00
GESAN	71.65	72.47	74.80	78.39	76.14	-1.71%	-3.18%	-16.05%	66.40	68.95	70.30	72.85	74.20	76.75	78.10
GUBRF	182.50	183.36	186.98	193.65	166.08	-0.65%	-2.82%	11.55%	168.00	174.90	178.70	185.60	189.40	196.30	200.10
GWIND	26.58	26.35	27.03	27.51	25.94	-0.45%	-1.56%	-4.04%	25.46	25.94	26.26	26.74	27.06	27.54	27.86
HALKB	13.67	13.65	14.11	14.38	13.53	-1.80%	-0.58%	-3.87%	12.67	13.16	13.42	13.91	14.17	14.66	14.92

BİST-100 HİSSELERİ HAREKETLİ ORTALAMA ve DESTEK DİRENÇ TABLOSU

Kod	Kapanış	Hareketli Ortalama				Değişim			Destek ve Direnç Seviyeleri						
		5 HO	10 HO	20 HO	50 HO	Günlük	Haftalık	Aylık	Destek 3	Destek 2	Destek 1	Pivot	Direnç 1	Direnç 2	Direnç 3
HEKTS	17.92	18.01	18.57	19.73	18.77	-0.67%	-3.19%	-1.81%	16.98	17.42	17.67	18.11	18.36	18.80	19.05
IPEKE	43.82	44.15	42.39	41.57	37.71	-2.19%	5.90%	12.30%	40.80	42.18	43.00	44.38	45.20	46.58	47.40
ISCTR	10.76	10.38	10.62	10.93	10.42	-0.92%	4.26%	4.18%	10.04	10.40	10.58	10.94	11.12	11.48	11.66
ISDMR	38.42	38.78	39.69	40.15	37.76	-1.39%	-4.00%	-2.44%	36.95	37.69	38.05	38.79	39.15	39.89	40.25
ISGYO	16.44	16.46	16.89	17.74	17.42	-1.56%	-2.61%	-10.55%	15.28	15.77	16.10	16.59	16.92	17.41	17.74
ISMEN	38.88	36.66	36.73	37.89	34.93	4.35%	6.93%	6.23%	35.88	36.60	37.74	38.46	39.60	40.32	41.46
IZENR	31.00	30.57	31.13	32.48	31.48	2.79%	0.78%	-10.82%	29.25	29.67	30.33	30.75	31.41	31.83	32.49
IZMDC	6.57	6.49	6.60	6.63	6.32	0.77%	-1.05%	-1.65%	6.15	6.34	6.45	6.64	6.75	6.94	7.05
KARSN	10.78	10.73	10.35	10.27	9.67	-2.97%	9.22%	4.46%	9.75	10.26	10.52	11.03	11.29	11.80	12.06
KAYSE	33.60	33.96	34.83	35.72	35.01	-2.38%	-5.56%	-8.50%	31.62	32.60	33.10	34.08	34.58	35.56	36.06
KCAER	52.70	53.59	56.39	51.88	42.18	-3.30%	-4.27%	30.38%	48.30	50.50	51.60	53.80	54.90	57.10	58.20
KCHOL	180.00	172.38	170.53	171.97	163.24	3.09%	9.42%	4.23%	169.73	173.67	176.83	180.77	183.93	187.87	191.03
KLSEK	67.30	69.08	73.15	73.06	70.65	-2.18%	-6.85%	-10.21%	62.38	64.77	66.03	68.42	69.68	72.07	73.33
KMPUR	63.10	64.11	65.38	67.49	65.66	-2.40%	-2.85%	-11.69%	59.10	61.00	62.05	63.95	65.00	66.90	67.95
KONTR	259.00	265.20	271.53	271.92	253.74	-3.90%	-5.22%	-1.52%	234.25	246.50	252.75	265.00	271.25	283.50	289.75
KONYA	10,105.00	10,193.00	9,967.75	9,507.25	8,396.05	-1.89%	-2.91%	15.49%	9,325.00	9,715.00	9,910.00	10,300.00	10,495.00	10,885.00	11,080.00
KORDS	114.90	108.54	104.11	98.31	88.31	4.45%	4.45%	30.49%	105.33	107.97	111.43	114.07	117.53	120.17	123.63
KOZAL	52.90	52.75	51.80	51.49	48.73	-1.12%	-0.09%	4.34%	49.48	50.97	51.93	53.42	54.38	55.87	56.83
KOZAA	25.34	24.67	23.54	23.46	21.68	0.56%	10.85%	14.45%	24.19	24.63	24.99	25.43	25.79	26.23	26.59
KRDMD	25.40	25.62	26.34	27.59	26.78	-2.01%	-4.44%	-11.81%	23.80	24.60	25.00	25.80	26.20	27.00	27.40
MAVI	150.50	144.58	142.48	142.45	135.89	3.58%	6.74%	2.73%	141.63	143.77	147.13	149.27	152.63	154.77	158.13
MGROS	488.50	480.65	480.70	470.88	422.84	0.41%	3.06%	10.27%	469.42	478.83	483.67	493.08	497.92	507.33	512.17
MIATK	77.20	74.25	75.98	70.15	52.11	-0.71%	-2.15%	43.90%	68.50	72.40	74.80	78.70	81.10	85.00	87.40
ODAS	10.42	10.49	10.32	10.17	9.42	-1.61%	1.76%	5.47%	9.69	10.03	10.23	10.57	10.77	11.11	11.31
OTKAR	494.00	492.45	494.48	508.64	479.54	-1.59%	3.35%	-5.54%	472.00	483.00	488.50	499.50	505.00	516.00	521.50
OYAKC	66.90	67.69	68.21	68.48	63.78	-1.62%	-1.62%	2.69%	63.43	65.17	66.03	67.77	68.63	70.37	71.23
PENTA	22.10	22.52	21.74	21.37	20.23	-5.07%	7.18%	-2.13%	19.36	20.58	21.34	22.56	23.32	24.54	25.30
PETKM	24.36	23.54	23.62	24.09	22.23	0.50%	6.10%	2.35%	23.55	23.89	24.13	24.47	24.71	25.05	25.29
PGSUS	805.00	801.70	821.95	826.45	770.88	-0.98%	-3.71%	0.37%	766.67	785.33	795.17	813.83	823.67	842.33	852.17
QUAGR	4.15	4.14	4.20	4.37	4.21	-2.12%	-0.95%	-3.04%	3.94	4.04	4.10	4.20	4.26	4.36	4.42
SAHOL	80.35	78.28	78.74	79.54	73.99	2.03%	4.49%	-2.01%	76.93	78.12	79.23	80.42	81.53	82.72	83.83
SASA	40.22	38.96	38.96	40.34	38.45	-1.37%	8.06%	1.98%	36.50	38.10	39.16	40.76	41.82	43.42	44.48
SDTTR	349.00	357.85	369.03	388.16	361.76	-3.26%	-3.66%	-17.54%	320.00	334.50	341.75	356.25	363.50	378.00	385.25
SISE	49.00	48.77	49.74	51.09	49.58	-0.08%	-3.54%	-5.50%	47.60	48.30	48.65	49.35	49.70	50.40	50.75
SKBNK	4.60	4.54	4.61	4.81	4.79	-1.29%	0.88%	-8.55%	4.29	4.45	4.52	4.68	4.75	4.91	4.98
SMRTG	61.40	62.98	63.81	66.61	64.04	-2.23%	-1.05%	-12.78%	58.12	59.73	60.57	62.18	63.02	64.63	65.47
SOKM	65.80	65.17	65.58	68.16	63.20	-2.01%	1.86%	-7.97%	61.53	63.67	64.73	66.87	67.93	70.07	71.13
TATEN	35.78	36.58	37.78	40.24	38.75	-1.27%	-3.45%	-19.67%	33.11	34.11	34.95	35.95	36.79	37.79	38.63
TAVHL	170.80	169.06	169.52	167.03	144.94	-2.12%	2.83%	9.21%	158.93	164.87	167.83	173.77	176.73	182.67	185.63
TECELL	62.10	63.58	64.60	66.04	65.60	-5.19%	-2.89%	-9.14%	55.97	59.03	60.57	63.63	65.17	68.23	69.77
THYAO	280.75	271.80	274.53	278.58	267.50	0.54%	3.79%	-4.75%	271.33	275.42	278.08	282.17	284.83	288.92	291.58
TKFEN	45.02	44.70	45.49	45.76	42.35	-2.17%	0.40%	-0.18%	42.59	43.81	44.41	45.63	46.23	47.45	48.05
TOASO	274.00	269.35	265.93	263.54	247.99	1.11%	7.45%	5.38%	265.67	269.33	271.67	275.33	277.67	281.33	283.67
TSKB	8.30	8.22	8.17	8.46	8.09	-1.07%	3.88%	-7.78%	7.80	8.05	8.17	8.42	8.54	8.79	8.91
TTKOM	31.04	31.02	31.21	31.81	30.74	-1.08%	2.44%	-5.19%	28.83	29.83	30.43	31.43	32.03	33.03	33.63
TTRAK	900.00	884.40	870.90	857.40	793.13	-0.33%	6.64%	7.66%	849.33	872.67	886.33	909.67	923.33	946.67	960.33
TUKAS	8.93	9.26	9.00	8.82	8.11	-3.56%	-3.56%	1.02%	8.21	8.55	8.74	9.08	9.27	9.61	9.80
TUPRS	167.30	168.54	165.24	165.51	154.11	-1.70%	3.66%	6.09%	156.93	161.97	164.63	169.67	172.33	177.37	180.03
ULKER	113.90	106.30	106.23	106.64	95.84	2.89%	9.00%	4.78%	107.27	109.43	111.67	113.83	116.07	118.23	120.47
VAKBN	13.68	13.69	13.96	14.30	14.25	-1.65%	-0.73%	-5.20%	12.71	13.19	13.43	13.91	14.15	14.63	14.87
VESTL	76.80	76.18	78.98	82.83	66.93	-1.29%	0.39%	-5.88%	70.12	72.93	74.87	77.68	79.62	82.43	84.37
YEOTK	217.20	221.76	231.03	239.22	225.46	-3.34%	-5.52%	-11.96%	200.27	208.53	212.87	221.13	225.47	233.73	238.07
YKBNK	23.10	22.08	22.39	23.13	22.43	0.52%	6.65%	1.49%	21.73	22.41	22.75	23.43	23.77	24.45	24.79
YYLGD	14.30	14.68	14.94	15.72	14.99	-3.64%	-6.78%	-11.56%	13.11	13.69	14.00	14.58	14.89	15.47	15.78
ZOREN	5.26	5.32	5.39	5.56	4.96	-2.59%	-1.13%	7.57%	4.93	5.09	5.18	5.34	5.43	5.59	5.68

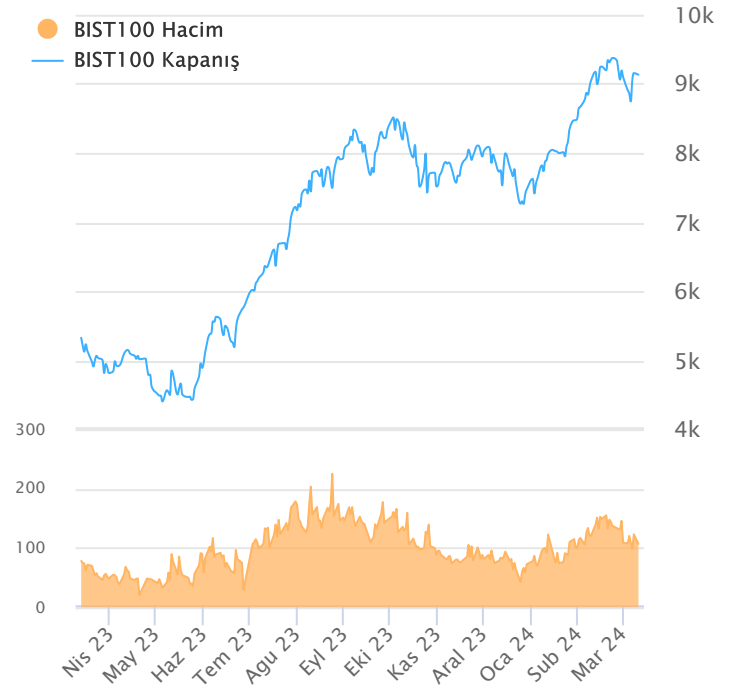
ŞİRKET TEMETTÜ ÖDEMELERİ

Kod	Brüt Temettü (Bin TL)	Temettü Dağıtım Oranı	Hisse Başına Brüt Tutar (TL)	Hisse Başına Net Tutar (TL)	Temettü Verimi(%)	Temettü Dağıtım Tarihi	Ödemeye Kalan Gün	Ödeme Tarihleri
AKBNK	9,971,000	15.00%	1.92	1.73	4.48%	26.03.2024	15	26.03.2024
ANHYT	1,000,000	36.00%	2.33	2.09	4.40%	26.03.2024	15	26.03.2024
BRKVY	16,944	7.85%	0.30	0.27	0.17%	26.03.2024	15	26.03.2024
EGPRO	791,185	-	9.77	8.79	4.16%	26.03.2024	15	Avans : 13.07.2023 - 14.09.2023 - 09.01.2024 - 26.03.2024
KTLEV	294,388	39.24%	1.64	1.47	1.49%	26.03.2024	15	26.03.2024
TTRAK	6,300,000	67.44%	62.96	56.66	7.00%	01.04.2024	21	01.04.2024
AKSA	1,618,750	97.99%	5.00	4.50	4.78%	03.04.2024	23	03.04.2024
OTKAR	720,000	36.59%	6.00	5.40	1.21%	03.04.2024	23	03.04.2024
TUPRS	20,000,000	37.33%	10.38	9.34	6.20%	03.04.2024	23	03.04.2024
YKBNK	10,201,000	15.00%	1.21	1.09	5.23%	03.04.2024	23	03.04.2024
AYGAZ	1,505,635	25.29%	6.85	6.17	4.07%	04.04.2024	24	04.04.2024
TOASO	10,000,000	66.30%	20.00	18.00	7.30%	04.04.2024	24	04.04.2024
FROTO	15,242,603	31.07%	43.30	38.97	3.85%	08.04.2024	28	08.04.2024
AGESA	300,000	21.84%	1.67	1.50	2.25%	15.04.2024	35	15.04.2024
AKCNS	1,150,000	48.50%	6.01	5.41	3.94%	15.04.2024	35	15.04.2024
AKMGY	289,541	58.31%	7.77	7.77	3.24%	17.04.2024	37	17.04.2024
SELEC	155,250	69.55%	0.25	0.23	0.43%	18.04.2024	38	18.04.2024
CEMTS	75,000	90.79%	0.15	0.14	1.40%	29.04.2024	49	29.04.2024
JANTS	247,086	49.76%	2.80	2.52	1.33%	07.05.2024	57	07.05.2024
ENJSA	3,295,182	72.95%	2.79	2.51	4.73%	30.05.2024	80	30.05.2024
SISE	2,200,000	12.85%	0.72	0.65	1.47%	31.05.2024	81	31.05.2024
LKMNH	50,000	15.52%	1.39	1.25	2.03%	22.07.2024	133	Taksit : 22.07.2024 - 07.05.2024
BUCIM	100,000	5.46%	0.07	0.06	0.78%	30.09.2024	203	30.09.2024

Yabancı Takas Oranı



BİST 100 Kapanış ve İşlem Hacmi(Milyar TL)



TEKNİK GÖSTERGELER AÇIKLAMA

RSI

RSI ilgili periyoddaki kapanış değerlerini periyodun bir önceki kapanış değerleriyle kıyaslayarak hesaplanan kısa ve orta vadeli trendin yönü hakkında öngörüde bulunmayı sağlayan bir göstergedir. İndikatör 0'la 100 arasında değer alır. RSI da genellikle 30 ve 70 referans değerleri kullanılmakla beraber 50 seviyesi de kullanılabilir. Genel kabul görmüş yaklaşım uygulamada, 30 referans değerinin altına inen RSI değerlerinin "aşırı satım", 70 değerinin üzerine çıkan RSI değerlerinin de "aşırı alım" işaret ettiği yönünde. RSI 'ın yorumlanışında kullanılan bir diğer yöntemse uyumsuzluklardır. Yükselen bir piyasada RSI daki yeni oluşan dip ve tepelerin bir önceki dip ve tepelerden daha yüksekte oluşması beklenirken, alçalan bir piyasada RSI daki dip ve tepelerin bir önceki dip ve tepelerden daha aşağıda oluşması beklenir. Bunun gerçekleşmediği durumlar uyumsuzluk olarak kabul edilebilir.

Momentum

Belirlenmiş olan bir süre içinde fiyatların değişim hızını ölçen bir göstergedir. Son günün kapanışının, x gün önceki kapanışı bölünmesinin 100 ile çarpımı olarak hesaplanan Momentum'da bu iki günün eşit olduğu durumlarda bulunacak olan 100 değeri referans değeri olarak kabul edilir. Kullanım açısından 110 seviyenin üzeri "aşırı alım", 90 seviyesinin altı ise "aşırı satım" olarak kabul edilebilir. Ayrıca Momentum'la 100 referans çizginin kesişme noktalarında Momentum'un referans değerini yukarı kesmesi "al" aşağı kesmesi ise "sat" sinyali olarak kabul edilebilir. Uyumsuzluklar: Fiyatlar yükselirken ve yeni zirveler yaparken, göstergenin yeni zirve yapamaması veya fiyatlar yeni dip yaparken, göstergenin yeni dip yapmaması. Bu durumu trend değişikliğinin erken sinyali olarak değerlendirmek gerekebilir.

MACD

Genelde 26 ve 12 günlük olarak kullanılan iki üssel hareketli ortalamaların farkı olan Macd, kısa vadeli üssel ortalamaların uzun vadeliye göre olan pozisyonlarını değerlendiren trendin yönü hakkında bilgi vermeye çalışır. MACD orta vadeli indikatörlerden biridir. Macd'nin 0 olduğu seviyede 12 günlük üssel hareketli ortalamaya 26 günlük üssel ortalamaya eşittir. 12 günlük 26 günlük üzerine çıktığı durumlarda ise Macd pozitif değerler alacaktır. Tersine 12 günlük 26 günlük altına indiği durumlarda ise Macd negatif olacaktır. Yorumlamalarda 12 günlük hareketli ortalamaların 26 günlük hareketli ortalamadan uzaklaştığı yani Macd'nin 0 değerinin altında yada üzerinde olduğu durumlar "al" ve "sat" olarak değerlendirilebilir. Ancak bu bölgelerde olmanın ürettikleri sinyaller referans değeri kullanan diğer göstergelere göre daha zayıftır. Fiyatların trend yönünde aşırı bir hareketi olduğunu söylese de dönüş zamanı hakkında kesin bilgiler vermez. Macd'nin yorumlanmasında önem taşıyan bir diğer yöntemde uyumsuzluklara dikkat edilmesidir.

CCI

Mal piyasaları için Donald Lambert tarafından uyarlanmış olan CCI, hesaplanışındaki özellikler nedeniyle rahatlıkla hisse senedi piyasasına da kullanılan bir osilatördür. Bir çok analist bu göstergiyi aşırı alım / aşırı satım bölgelerini gösteren osilatör olarak kullanır. CCI +100 ile -100 arasında bir değer alır. +100'ün üzerinde olması demek, kağıdın fiyatının aşırı yükselmiş olması, -100'un altında olması ise aşırı düşmüş olması demektir. ("aşırı alım ve aşırı satım") CCI'nin yorumlanmasında önem taşıyan bir diğer yöntemde uyumsuzluklara dikkat edilmesidir

Hareketli Ortalama (HO)

Hareketli Ortalama: bir dizinin verilen zaman aralığı içerisindeki ortalamasının hesaplanması için kullanılan bir yöntemdir. "Hareketli" kelimesi aslında ortalamaların durağan olmayıp zaman içinde eklenen veriye göre sürekli olarak kendini yeniden revize etmesi anlamında kullanılır. Kullandıkları datalarda hangi dönemin datalarına önem verdikleri açısından basit, ağırlıklı, üssel, üçgensel ve değişken olmak üzere beş farklı yöntemle hesaplanabilirler. Basit hareketli ortalamada periyod içindeki tüm günler aynı önemde kabul edilir. Ancak son günlerin önemini atlayan bu yaklaşıma karşı ağırlıklı hareketli ortalamada da ilk günlerin önemi azaltılarak ağırlık son günlere kaydırılır. Üssel hareketli ortalamada ise ağırlığın yine son günlere verilmesine karşın ilk günler ağırlıklı hareketli ortalamada olduğu gibi göz ardı edilmez

Teknik Metodoloji ve Risk Uyarıları

Tabloların hazırlanmasında Finnet veri terminali kullanılmış olup, datalar Finnet tarafından sağlanmıştır. BİST-50 Hisseleri Teknik değerlendirme tablosunda, Bazı önemli teknik göstergeler, hareketli ortalamalar değerleri, sinyalleri, aşırı alım-satım bölgeleri belirtilmiştir. Destek, Direnç ve PIVOT seviyeleri Trive Yatırım'ın belirlediği destek ve direnç seviyeleri değildir. Tüm tablolarda yer alan veriler günlük güncellenmektedir. Tüm bu veriler Finnet veri terminalinden alınmıştır. Teknik göstergelerin son aldığı değerler belirtilmiştir. Sadece teknik göstergelere bakılıp yatırım kararı verilmesi doğru sonuçlar doğurmayabilir. Bu bültende hazırlanan tablolar tek başına yeterli bir gösterge olmayıp, temel ve diğer gelişmelerin devre dışı bırakıldığının unutulmaması gerekmektedir. Trive Yatırım'ın söz konusu bilgi ve görüşlerde meydana gelebilecek değişikliklerden yatırımcıları haberdar etme yükümlülüğü bulunmamaktadır. Trive Yatırım bu bilgilerin veya bu bilgilere dayalı olarak yapılan tahmin, çıkarım veya görüşlerin doğruluğu, tamlığı veya uygunluğuna ilişkin açık veya zımni hiçbir beyan veya taahhütte bulunmamaktadır.

YASAL UYARI

Burada yer alan bilgiler Trive Yatırım tarafından genel bilgilendirme amacı ile hazırlanmıştır. Yatırım bilgi, yorum ve tavsiyeleri yatırım danışmanlığı kapsamında değildir. Yatırım danışmanlığı hizmeti, SPK tarafından yetkilendirilmiş yetkili kuruluşlar tarafından kişilerin risk ve getiri tercihleri dikkate alınarak sözleşme imzalanmak suretiyle kişiye özel olarak sunulmaktadır. Burada yer alan yorum ve tavsiyeler ise genel nitelikte olup tavsiyede bulunanların kişisel görüşlerine dayanmaktadır. Herhangi bir yatırım aracının alım-satım önerisi ya da getiri vaadi olarak yorumlanmamalıdır. Bu görüşler mali durumunuz ile risk ve getiri tercihlerinize uygun olmayabilir. Bu nedenle, sadece burada yer alan bilgilere dayanarak yatırım kararı verilmesi beklentilerinize uygun sonuçlar doğurmayabilir. Tüm veriler, Trive Yatırım tarafından güvenilir olduğuna inanılan kaynaklardan alınmıştır. Burada yer alan fiyatlar, veriler ve bilgilerin tam ve doğru olduğu garanti edilemez; içerik, haber verilmeksizin değiştirilebilir. Bu kaynakların kullanılması nedeni ile ortaya çıkabilecek hatalardan veya zararlardan kurum çalışanları ile Trive Yatırım sorumlu değildir.

Adres: Reşitpaşa Mah. Eski Büyükdere Cad. No:2 İç Kapı No: 6 Sarıyer / İstanbul www.trive.com.tr

Kaynaklar: Trive Yatırım Araştırma, Matrics ve Finnet

Raporu Hazırlayan Birim : Trive Yatırım Araştırma ve Strateji Departmanı

Mail: destek@trive.com.tr

Tel: 444 39 34