

Borsa İstanbul	İşl. Hac.(Milyar TL)	Son	Gün %	Hafta %	Ay %
BİST 100	91.3	8,910	-1.75%	1.89%	-0.93%
BİST 30	63.2	9,447	-2.03%	2.16%	-1.04%
BİST Sanayi	61.8	14,016	-1.11%	0.15%	0.43%
BİST Banka	17.5	9,836	-3.90%	6.78%	-1.79%
Bist Tüm	153.9	10,554	-1.38%	1.60%	0.32%

Borsa İstanbul	Piy.Değ.(Milyar TL)	Son	S1 Haf.	S1 Ay	S3 Ay
Yabancı Payı	1,882.3	36.54%	36.84%	36.79%	35.76%

Döviz Kurları	Düşük	Yüksek	Son	Gün %	Hafta %	Ay %
USDTRY	32.0620	33.3587	32.0818	0.04%	0.97%	4.48%
EURTRY	35.0339	35.7880	35.1810	0.26%	1.43%	6.91%
GBPTRY	40.9974	42.0204	41.1216	0.06%	1.43%	6.28%
EURUSD	1.0920	1.0964	1.0947	0.19%	0.44%	2.24%
GBPUSD	1.2774	1.2811	1.2799	0.04%	0.48%	1.67%

Döviz Sepetleri	Son	Gün %	Hafta %	Ay %
Sepet Kur	33.5369	0.11%	1.80%	5.18%
Dolar Endeksi (DXY)	102.7720	-0.14%	-0.58%	-2.08%

VİOP Sözleşme	Vadesi	VKGS	Son	Gün %	Hafta %	Ay %
F_XU0300424	30 Nis	48	9,940.25	-1.83%	1.39%	-2.55%
F_XAUUSD0424	30 Nis	48	2,188.80	0.33%	1.19%	8.38%
F_USDTRY0324	29 Mar	16	32.81	-0.02%	-0.01%	1.96%
F_EURTRY0324	29 Mar	16	35.89	0.29%	0.46%	3.83%

Tahvil Faizleri	Düşük	Yüksek	Son	Önc. Gün	Önc. Haf	Önc. Ay
TL Referans Faiz	46.49	46.49	46.49	46.49	46.50	44.93
Türkiye 1 yıllık	43.98	47.98	43.98	43.60	46.11	38.28
Türkiye 2 yıllık	43.68	44.02	44.02	43.37	44.43	39.86
Türkiye 5 yıllık	26.98	31.11	27.20	26.91	26.54	24.57
Türkiye 10 yıllık	19.46	21.90	21.90	23.12	24.63	24.16
ABD 10 yıllık	4.13	4.20	4.19	4.16	4.10	4.26
Almanya 10 yıllık	2.30	2.37	2.36	2.33	2.40	2.37

Emtia	Düşük	Yüksek	Son	Gün %	Hafta %	Ay %
Altın Ons	2,155.86	2,179.88	2,174.34	0.75%	1.29%	9.12%
Gram Altın	2,392.51	2,416.84	2,415.36	0.25%	5.31%	17.92%
Gümüş Ons	24.07	25.03	25.01	3.62%	3.48%	13.33%
Gram Gümüş	24.84	25.92	25.79	3.64%	4.46%	18.38%
Brent	81.73	83.84	83.55	1.75%	1.14%	1.58%
WTI	77.36	79.50	79.22	1.87%	0.77%	2.24%

Dünya Endeksleri	Son	Gün %	Hafta %	Ay %
S&P 500	5,165	-0.19%	1.19%	4.28%
DOW 30	39,043	0.10%	0.99%	2.01%
NASDAQ	16,178	-0.54%	0.91%	3.34%
CAC40	8,138	0.62%	2.30%	6.72%
DAX	17,961	-0.02%	1.38%	6.40%
FTSE	7,772	0.31%	1.21%	3.46%
NIKKEI 225	38,696	-0.26%	-3.48%	1.93%

En Çok Yükselen Hisseler XU100				En Çok Düşen Hisseler XU100			
	Gün %	Kapanış	Hacim		Gün %	Kapanış	Hacim
AKFYE	7.65%	30.68	1,292.7	AKBNK	-4.52%	41.80	3,853.5
ULKER	3.86%	115.60	1,481.7	YKBNK	-4.46%	22.26	5,072.2
KARSN	3.82%	11.97	1,109.4	KOZAL	-4.31%	23.10	1,599.8
TTRAK	2.64%	934.00	1,224.8	ISCTR	-4.25%	10.60	4,363.8
AGHOL	2.07%	284.00	314.4	PENTA	-4.24%	20.80	207.9
EUREN	1.94%	19.99	585.8	KAYSE	-3.82%	31.26	218.2
TCELL	0.81%	62.00	2,519.4	TTKOM	-3.77%	29.58	823.6
CWENE	0.80%	282.75	382.1	ODAS	-3.75%	9.76	598.7
KONYA	0.63%	9,962.50	276.6	ALBRK	-3.73%	4.13	89.2
TOASO	0.56%	270.75	866.1	ECILC	-3.62%	50.60	204.4

Para Giriş Gözlenenler XU100				Hacmi En Yüksek Hisseler			
	Hacim	Kap.	Hac. %		Hacim	Kap.	Gün %
AKFYE	1,293	30.68	35.96%	THYAO	8,139	272.00	-1.27%
TTRAK	1,225	934.00	40.83%	EREGL	5,401	44.46	-1.81%
KARSN	1,109	11.97	15.68%	YKBNK	5,072	22.26	-4.46%
AGHOL	314	284.00	33.38%	ISCTR	4,364	10.60	-4.25%
				AKBNK	3,853	41.80	-4.52%
				TUPRS	3,192	163.20	-1.57%
				ASTOR	2,921	106.00	-1.58%
				GARAN	2,676	63.25	-1.56%
				TCELL	2,519	62.00	0.81%
				VESTL	2,352	82.10	-2.78%

BIST 100	USDTRY	10 Yıllık Faiz TR	XAUUSD
8,910 -1.75%	32.082 0.04%	21.90 0.06%	2,174.34 0.75%



XU100	Zarar Kes	Düşük	Yüksek	Aort	Son		
	8,624.95	8,910.23	9,091.85	8,910.23	8,910.23		
Performans				Dolar Bazında Performans			
Gün%	Haf%	Aylık%	Yb%	Gün%	Haf%	Aylık%	Yb%
-1.75	1.89	-0.93	19.28	-1.90	0.49	-5.12	9.63
Destek 3	Destek 2	Destek 1	Kapanış	Direnç 1	Direnç 2	Direnç 3	
8,668.07	8,789.15	8,849.69	8,910.23	9,031.31	9,152.39	9,212.93	
İşlem Hacmi (mn TL)				Hareketi Ortalamalar (HO)			
Son	5 Günlük Ort.	5 HO	10 HO	20 HO	50 HO		
91,308	98,200	9,064.12	9,012.42	9,138.38	8,648.32		
5 gün ortalama hacmin -%7 altında				-1.70%	-1.13%	-2.50%	3.03%
Teknik Göstergeler							
RSI		MOM		CCI		MACD	
48.29	AŞAĞI	96.92	AŞAĞI	-83.68	AŞAĞI	74.66	AŞAĞI

BİST 100 endeksinde ilk önemli destek seviyesi 8,849.69 seviyesinde bulunuyor. Bu seviyenin olası aşağı yönlü ataklarda aşağı yönlü kırılması durumunda zarar kes seviyesini 8,624.95 olarak değerlendirmekteyiz. Yukarı yönlü hareketlerde ise öncelikli direnç 9,031.31 seviyesinden geçmektedir. Bu direncin yukarı yönlü kırılması durumunda 9,212.93 seviyesini öncelikli kısa vadeli teknik hedef olarak değerlendirmekteyiz.

BIST 100 endeksi son işlem gününü %1.75 değer kaybıyla 8,910.23 seviyesinden tamamlamıştır. Endeks gün içinde en düşük 8,910.23 en yüksek 9,091.85 seviyesini gördü. Toplam işlem hacmi 154.0 milyar TL olarak gerçekleşti. Sektör endekslerinden en çok değer kazanan %0.99 ile BIST SPOR endeksi olurken, en çok değer kaybeden ise -%3.90 ile BIST BANKA endeksi olarak gerçekleşti. İşlem hacmi en yüksek 61.8 milyar TL ile BIST SİNAİ oldu.

*BİST 100 endeksi içerisinde yer alan 11 hissenin fiyatı artarken 87 hissenin fiyatı azaldı. 2 hissenin fiyatında değişim olmadı.

ABD borsalarının dünü karışık tamamladıkları dikkat çekmektedir.

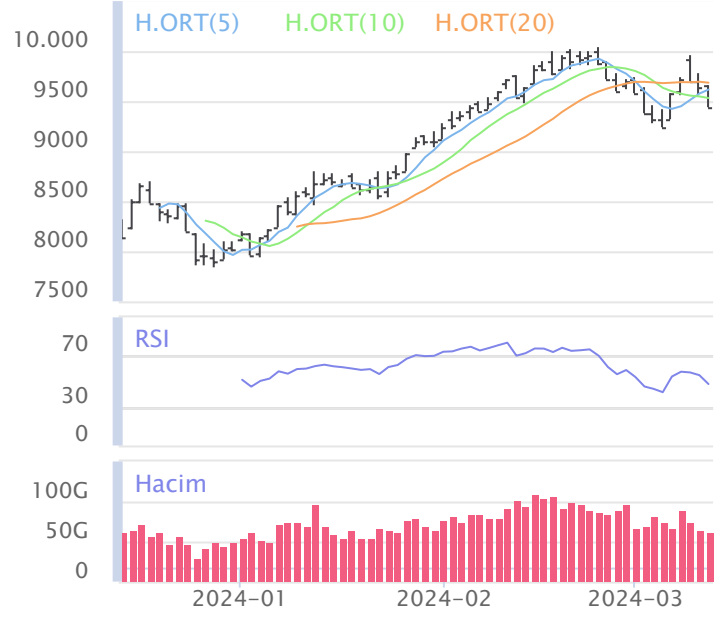
Avrupada Almanya DAX endeksi 0.02 düşerken İngiltere FTSE endeksi günü 0.31 yükselişle tamamladı.

Türkiye'nin 10 yıllık tahvil faizi bir önceki güne göre 122.5 baz puan düşerek günü 21.90 seviyesinden tamamlamıştır.

ABD 10 yıllık tahvil faizinde bir önceki güne göre 3.7 baz puan yükselerek günü 4.19 seviyesinden tamamlamıştır.

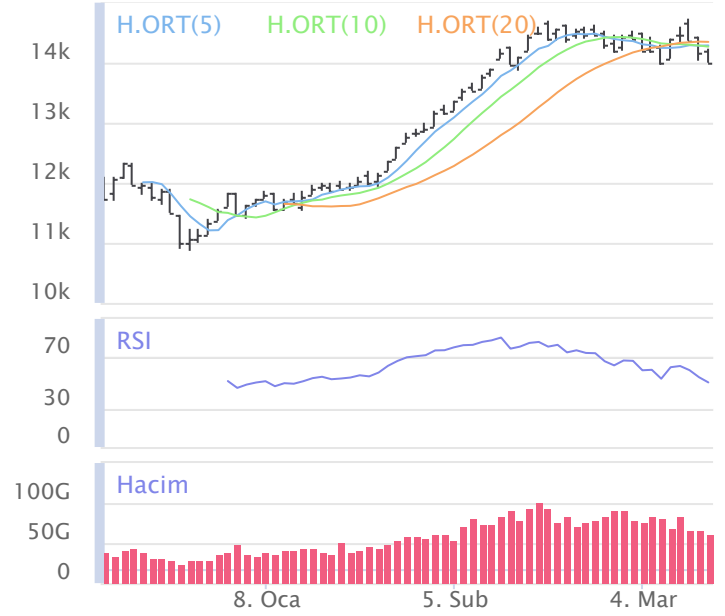
F_XU0300424	Zarar Kes	Düşük	Yüksek	Aort	Son		
	9,566.33	9,908.50	10,138.50	10,017.36	9,927.00		
Performans			Açık Pozisyon				
Gün%	Haf%	Sayısı	Değişimi				
-1.83%	1.39%	281,621.0	13,937.0				
Destek 3	Destek 2	Destek 1	Kapanış	Direnç 1	Direnç 2	Direnç 3	
9,614.17	9,761.33	9,844.17	9,927.00	10,074.17	10,221.33	10,304.17	
İşlem Miktarı (Adet)			Hareketli Ortalamalar (HO)				
Son	5 Günlük Ort.	5 HO	10 HO	20 HO	50 HO		
215,032.00	188,175.00	10,110.50	10,049.33	10,265.63	9,929.36		
5 gün ortalama miktarın 14% üzerinde			-1.81%	-1.22%	-3.30%	-0.02%	
Teknik Göstergeler							
RSI	MOM	CCI	MACD				
43.48	AŞAĞI	96.66	AŞAĞI	-85.48	AŞAĞI	-0.20	AŞAĞI

BİST30 endeks vadeli işlem sözleşmesinde ilk destek 9,844.17 seviyesinde bulunuyor. Bu seviyenin aşağı yönlü kırılması durumunda zarar kes seviyesi 9,566.33 olarak değerlendirilebilir. Yukarı yönlü hareketlerde direnç 10,074.17 seviyesinden geçmektedir. Direnç seviyesinin yukarı yönlü kırılması durumunda 10,304.17 seviyesi öncelikli kısa vadeli teknik hedef olacaktır. Sözleşmede toplam açık pozisyon sayısı 281621 adet olup açık pozisyonda önceki işlem gününe göre 13937 adetlik artış dikkat çekmektedir.



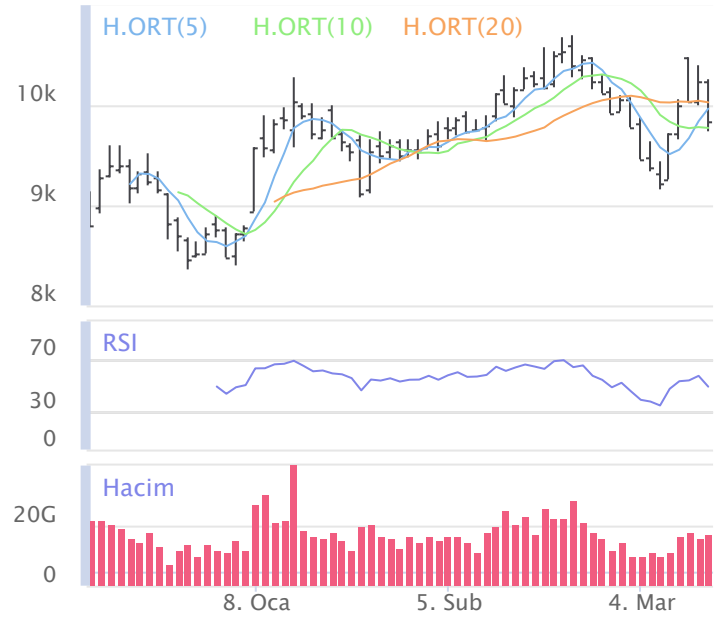
XUSIN	Zarar Kes	Düşük	Yüksek	Aort	Son		
	13,648.93	14,006.45	14,228.41	14,016.45	14,016.45		
Performans			Endekse Göre Performans				
Gün%	Haf%	Aylık%	Yb%	Gün%	Haf%	Aylık%	Yb%
-1.11	0.15	0.43	21.55	0.65	-1.71	1.37	1.90
Destek 3	Destek 2	Destek 1	Kapanış	Direnç 1	Direnç 2	Direnç 3	
13,717.17	13,861.81	13,939.13	14,016.45	14,161.09	14,305.73	14,383.05	
İşlem Hacmi (mn TL)			Hareketli Ortalamalar (HO)				
Son	5 Günlük Ort.	5 HO	10 HO	20 HO	50 HO		
61,750	65,280	14,287.67	14,267.34	14,346.92	13,293.42		
5 gün ortalama hacmin -%5 altında			-1.90%	-1.76%	-2.30%	5.44%	
Teknik Göstergeler							
RSI	MOM	CCI	MACD				
50.29	AŞAĞI	97.22	AŞAĞI	-135.09	AŞAĞI	211.95	AŞAĞI

BİST sanayi endeksinde birinci destek seviyesi 13,939.13 seviyesinden geçmekte olup bu seviyenin aşağı yönlü kırılması durumunda zarar kes seviyesi olarak 13,648.93 seviyesi kullanılabilir. Yukarı yönlü ataklarda ise direnç 14,161.09 seviyelerinden geçmektedir. Bu direnç seviyesinin yukarı yönlü kırılması durumunda ise 14,383.05 seviyesi öncelikli kısa vadeli teknik hedef konumunda değerlendirilebilir.



XBANK	Zarar Kes	Düşük	Yüksek	Aort	Son		
	9,058.34	9,732.49	10,256.05	9,836.32	9,836.32		
Performans			Endekse Göre Performans				
Gün%	Haf%	Aylık%	Yb%	Gün%	Haf%	Aylık%	Yb%
-3.90	6.78	-1.79	12.84	-2.19	4.80	-0.87	-5.40
Destek 3	Destek 2	Destek 1	Kapanış	Direnç 1	Direnç 2	Direnç 3	
9,103.63	9,418.06	9,627.19	9,836.32	10,150.75	10,465.18	10,674.31	
İşlem Hacmi (mn TL)			Hareketli Ortalamalar (HO)				
Son	5 Günlük Ort.	5 HO	10 HO	20 HO	50 HO		
17,468	17,073	9,966.75	9,773.57	10,029.35	9,801.39		
5 gün ortalama hacmin %2 üzerinde			-1.31%	0.64%	-1.92%	0.36%	
Teknik Göstergeler							
RSI	MOM	CCI	MACD				
49.14	AŞAĞI	97.83	AŞAĞI	-13.16	AŞAĞI	15.15	AŞAĞI

BİST banka endeksinde ilk etapta olası geri çekilmelerde birinci destek seviyesi konumunda olan 9,627.19 seviyesinin alım yönünde izlenebileceği düşüncesindeyiz. Zarar kes seviyesini ise 9,058.34 seviyesi olarak belirlemekteyiz. Alım pozisyonlarında bu seviyenin altına dikkat edilmeli. Olası yukarı yönlü ataklarda ise ilk etapta 10,150.75 birinci direnç seviyesinin aşılması durumunda teknik olarak kısa vadede yukarı hareket hız kazanabilir. Olası böyle bir durumda 10,674.31 seviyesi öncelikli kısa vadeli teknik hedef konumunda olacaktır.



Şirketlerden Haberler

CCOLA	14/03/2024 00:45 Coca-Cola İçecek Anonim Şirketi 2023 Entegre Faaliyet Raporu Haberin Devamı
AZTEK	13/03/2024 22:22 Aztek Teknoloji Ürünleri Ticaret A.Ş. 01.01.2023 - 31.12.2023 Dönemi Konsolide Faaliyet Raporu Haberin Devamı
MPARK	13/03/2024 19:54 MLP Sağlık Hizmetleri A.Ş. 13.03.2024 Tarihli Pay Geri Alım İşlemleri Haberin Devamı
DESA	13/03/2024 19:38 Desa Deri Sanayi Ve Ticaret A.Ş. Kayıtlı sermaye tavanı artırımı başvurusuna ilişkin Ticaret Bakanlığı onayı Haberin Devamı
EREGL	13/03/2024 18:56 Ereğli Demir ve Çelik Fabrikaları T.A.Ş. 13.03.2024 Tarihli Pay Geri Alım İşlemleri Haberin Devamı
MAGEN	13/03/2024 18:32 Margün Enerji Üretim Sanayi Ve Ticaret A.Ş. 13.03.2024 Tarihli Pay Geri Alım İşlemleri Haberin Devamı
ARCLK	13/03/2024 18:31 Arçelik A.Ş. 2023 Yılı Faaliyet Raporu Sorumluluk Beyanı Haberin Devamı
ARCLK	13/03/2024 18:31 Arçelik A.Ş. 2023 Yılı Faaliyet Raporu Haberin Devamı
RYGYO	13/03/2024 18:29 Reysaş Gayrimenkul Yatırım Ortaklığı Anonim Şirketi 01.01.2023 - 31.12.2023 Dönemi Faaliyet Raporu Haberin Devamı
GEDIK	13/03/2024 18:28 Gedik Yatırım Menkul Değerler A.Ş. 13.03.2024 tarihli pay geri alım işlemleri Haberin Devamı
AHGAZ	13/03/2024 18:26 Ahlatıcı Doğal Gaz Dağıtım Enerji Ve Yatırım A.Ş. 13.03.2024 Tarihli Pay Geri Alım İşlemleri Haberin Devamı
HLGYO	13/03/2024 18:03 Halk Gayrimenkul Yatırım Ortaklığı A.Ş. Bedelli Sermaye Artırımından Elde Edilen Fonun Kullanımına İlişkin Denetim Komitesi Raporu Haberin Devamı
AVPGY	13/03/2024 16:59 Avrupakent Gayrimenkul Yatırım Ortaklığı A.Ş. 2023 Yılına Ait Olağan Genel Kurul Toplantısı Yapılmasına İlişkin Yönetim Kurulu Kararı Ve Bilgilendirme Dokümanı Hk. Haberin Devamı
CCOLA	13/03/2024 16:37 Coca-Cola İçecek Anonim Şirketi Kayıtlı Sermaye Sistemine Geçiş SPK Başvurusu Haberin Devamı
RALYH	13/03/2024 16:00 Ral Yatırım Holding A.Ş., Grainturk Tarım A.Ş. Savunma sanayi teknolojileri ve siber güvenlik alanında yatırım kararı hakkında Haberin Devamı
RALYH	13/03/2024 16:00 Ral Yatırım Holding A.Ş., Grainturk Tarım A.Ş. Savunma sanayi teknolojileri ve siber güvenlik alanında yatırım kararı hakkında Haberin Devamı
EKGYO	13/03/2024 15:10 Emlak Konut Gayrimenkul Yatırım Ortaklığı Anonim Şirketi İstanbul Arnavutköy Dursunköy 3. Etap 5. Kısım Sözleşme İmzalanması Haberin Devamı
EKGYO	13/03/2024 15:10 Emlak Konut Gayrimenkul Yatırım Ortaklığı Anonim Şirketi İstanbul Arnavutköy Dursunköy 3. Etap 10. Kısım Sözleşme İmzalanması Haberin Devamı
AVPGY	13/03/2024 01:22 Avrupakent Gayrimenkul Yatırım Ortaklığı A.Ş. 2023 Yılına ait Olağan Genel Kurul Toplantısı Yapılmasına İlişkin Yönetim Kurulu Kararı ve Bilgilendirme Dokümanı hk. Haberin Devamı
AVPGY	12/03/2024 23:02 Avrupakent Gayrimenkul Yatırım Ortaklığı A.Ş. Genel Kurul İç Yönergesi Haberin Devamı
AVPGY	12/03/2024 22:52 Avrupakent Gayrimenkul Yatırım Ortaklığı A.Ş. 01.01.2023-31.12.2023 Faaliyet Raporu Sorumluluk Beyanı Haberin Devamı
AVPGY	12/03/2024 22:52 Avrupakent Gayrimenkul Yatırım Ortaklığı A.Ş. 31.12.2023 Faaliyet Raporu Haberin Devamı
TKFEN	12/03/2024 21:04 Tekfen Holding A.Ş. Payların Geri Alınmasına İlişkin Bildirim Haberin Devamı
MPARK	12/03/2024 20:10 MLP Sağlık Hizmetleri A.Ş. 12.03.2024 Tarihli Pay Geri Alım İşlemleri Haberin Devamı
ENERY	12/03/2024 18:26 Enerya Enerji A.Ş. 12.03.2024 Tarihli Pay Geri Alım İşlemleri Haberin Devamı

BİST-50 HİSSELERİ TEKNİK DEĞERLENDİRME

Kod	RSI			MOMENTUM			CCI			5HO	10HO	20HO	MACD	
	Değer	Sinyal	Bölge	Değer	Sinyal	Bölge	Değer	Sinyal	Bölge	Sinyal	Sinyal	Sinyal	Değer	Sinyal
XU030	47.84	SATIŞ	-	97.38	SATIŞ	-	-69.18	-	-	SATIŞ	SATIŞ	SATIŞ	62.69	-
XU050	47.73	SATIŞ	-	97.10	SATIŞ	-	-77.50	-	-	SATIŞ	SATIŞ	SATIŞ	53.27	-
XU100	48.29	SATIŞ	-	96.92	SATIŞ	-	-83.68	-	-	SATIŞ	SATIŞ	SATIŞ	74.66	-
XBANK	49.14	SATIŞ	-	97.83	SATIŞ	-	-13.16	-	-	SATIŞ	SATIŞ	SATIŞ	15.15	-
XUSIN	50.29	-	-	97.22	-	-	-135.09	-	AŞIRI SATIM	-	-	SATIŞ	211.95	-
AKBNK	52.68	-	-	100.53	-	-	33.53	SATIŞ	-	SATIŞ	-	-	0.37	-
ALARK	57.64	-	-	97.36	SATIŞ	-	-24.14	-	-	SATIŞ	SATIŞ	-	4.38	-
ALFAS	38.27	-	-	88.57	-	AŞIRI SATIM	-114.58	-	AŞIRI SATIM	-	-	-	-2.58	-
ARCLK	46.11	-	-	90.30	-	-	-143.40	-	AŞIRI SATIM	-	-	-	1.68	-
ASELS	46.83	-	-	92.67	-	-	-86.53	-	-	-	-	-	0.68	-
ASTOR	35.46	-	-	87.39	-	AŞIRI SATIM	-124.79	-	AŞIRI SATIM	-	-	-	-2.34	-
BIMAS	53.05	-	-	99.48	SATIŞ	-	11.41	-	-	SATIŞ	SATIŞ	-	4.58	-
BRSAN	41.25	-	-	88.15	-	AŞIRI SATIM	-136.39	-	AŞIRI SATIM	-	-	-	-0.75	-
CANTE	38.25	-	-	94.24	-	-	-162.26	-	AŞIRI SATIM	-	-	-	-0.23	-
CIMSA	41.18	-	-	94.86	-	-	-120.00	-	AŞIRI SATIM	-	-	-	-0.29	-
CWENE	35.14	-	-	91.43	-	-	-92.92	ALIŞ	-	-	-	-	-10.90	-
DOAS	58.84	-	-	105.99	-	-	101.29	-	AŞIRI ALIM	-	-	-	4.02	-
DOHOL	42.98	-	-	96.24	-	-	-130.11	-	AŞIRI SATIM	-	-	-	0.00	-
EKGYO	50.23	-	-	96.76	-	-	-126.21	-	AŞIRI SATIM	-	-	-	0.25	-
ENJSA	42.62	-	-	89.74	-	AŞIRI SATIM	-164.50	-	AŞIRI SATIM	-	-	-	0.67	-
ENKAI	37.56	-	-	95.08	-	-	-141.75	-	AŞIRI SATIM	-	-	-	-0.30	-
EREGL	43.67	-	-	97.67	-	-	-151.24	-	AŞIRI SATIM	-	-	-	-0.02	-
EUPWR	32.50	-	-	88.97	-	AŞIRI SATIM	-105.82	-	AŞIRI SATIM	-	-	-	-6.10	-
FROTO	65.33	SATIŞ	-	106.59	-	-	68.43	SATIŞ	-	SATIŞ	-	-	48.65	-
GARAN	49.95	SATIŞ	-	100.24	-	-	25.35	-	-	-	-	-	-0.33	-
GESAN	33.25	-	-	89.29	-	AŞIRI SATIM	-106.31	-	AŞIRI SATIM	-	-	-	-2.20	-
GUBRF	43.93	-	-	87.24	-	AŞIRI SATIM	-138.66	-	AŞIRI SATIM	-	-	-	0.39	-
HALKB	41.99	-	-	92.20	-	-	-85.85	-	-	-	-	-	-0.06	-
HEKTS	31.96	-	-	89.74	-	AŞIRI SATIM	-120.29	-	AŞIRI SATIM	-	-	-	-0.49	-
ISCTR	48.87	SATIŞ	-	95.50	SATIŞ	-	-29.41	-	-	SATIŞ	SATIŞ	SATIŞ	0.03	-
KCHOL	60.78	-	-	105.29	-	-	69.53	SATIŞ	-	-	-	-	3.02	-
KLSEK	37.64	-	-	82.28	-	AŞIRI SATIM	-108.00	-	AŞIRI SATIM	-	-	-	-1.40	-
KONTR	41.89	-	-	86.55	-	AŞIRI SATIM	-135.10	-	AŞIRI SATIM	-	-	-	0.43	-
KOZAA	44.88	-	-	96.65	SATIŞ	-	-113.52	-	AŞIRI SATIM	-	-	-	0.56	-
KOZAL	49.82	SATIŞ	-	100.87	-	-	-27.88	-	-	-	SATIŞ	SATIŞ	0.64	SATIŞ
KRDMD	32.82	-	-	90.17	-	-	-133.42	-	AŞIRI SATIM	-	-	-	-0.67	-
MGROS	69.80	SATIŞ	-	101.37	-	-	126.27	-	AŞIRI ALIM	-	-	-	17.92	-
ODAS	45.85	SATIŞ	-	96.73	SATIŞ	-	-138.40	-	AŞIRI SATIM	-	-	-	0.18	-
OYAKC	43.17	-	-	89.92	-	AŞIRI SATIM	-140.90	-	AŞIRI SATIM	-	-	-	0.30	-
PETKM	53.60	-	-	98.84	SATIŞ	-	-2.98	-	-	SATIŞ	SATIŞ	-	0.34	-
PGSUS	47.37	-	-	92.83	-	-	-79.79	-	-	-	-	-	5.23	-
SAHOL	50.62	-	-	98.24	SATIŞ	-	-48.77	-	-	SATIŞ	SATIŞ	SATIŞ	0.87	-
SASA	46.30	-	-	97.57	-	-	-37.08	-	-	-	-	-	-0.18	-
SISE	35.08	-	-	92.36	-	-	-128.49	-	AŞIRI SATIM	-	-	-	-0.63	-
SMRTG	33.72	-	-	90.62	-	-	-138.02	-	AŞIRI SATIM	-	-	-	-1.34	-
TAVHL	52.42	-	-	93.70	-	-	-101.62	-	AŞIRI SATIM	-	-	SATIŞ	5.47	-
TCELL	40.57	-	-	92.61	-	-	-97.14	ALIŞ	-	-	-	-	-1.04	-
THYAO	47.60	SATIŞ	-	96.54	-	-	-48.04	-	-	-	-	-	0.29	-
TKFEN	46.54	-	-	93.44	-	-	-92.89	-	-	-	-	-	0.29	-
TOASO	58.51	-	-	101.21	-	-	49.18	-	-	ALIŞ	-	-	5.42	-
TTKOM	41.40	-	-	92.15	-	-	-149.03	-	AŞIRI SATIM	-	-	-	-0.20	-
TUPRS	51.03	-	-	100.87	-	-	-35.06	-	-	-	-	SATIŞ	2.77	-
ULKER	64.07	-	-	108.85	-	-	144.40	-	AŞIRI ALIM	-	-	-	3.51	ALIŞ
VESTL	55.82	-	-	98.86	SATIŞ	-	10.79	-	-	-	-	-	2.20	-
YKBNK	46.63	SATIŞ	-	96.36	SATIŞ	-	-35.27	-	-	SATIŞ	SATIŞ	SATIŞ	-0.04	-

BİST-100 HİSSELERİ HAREKETLİ ORTALAMA ve DESTEK DİRENÇ TABLOSU

Kod	Kapanış	Hareketli Ortalama				Değişim			Destek ve Direnç Seviyeleri						
		5 HO	10 HO	20 HO	50 HO	Günlük	Haftalık	Aylık	Destek 3	Destek 2	Destek 1	Pivot	Direnç 1	Direnç 2	Direnç 3
XU030	9,447.04	9,616.17	9,531.80	9,685.00	9,236.15	-2.03%	2.16%	-1.04%	9,154.68	9,300.86	9,373.95	9,520.13	9,593.22	9,739.40	9,812.49
XU050	7,786.65	7,923.48	7,866.42	7,991.83	7,601.78	-1.89%	2.01%	-1.17%	7,559.56	7,673.10	7,729.88	7,843.42	7,900.20	8,013.74	8,070.52
XU100	8,910.23	9,064.12	9,012.42	9,138.38	8,648.32	-1.75%	1.89%	-0.93%	8,668.07	8,789.15	8,849.69	8,970.77	9,031.31	9,152.39	9,212.93
XBANK	9,836.32	9,966.75	9,773.57	10,029.35	9,801.39	-3.90%	6.78%	-1.79%	9,103.63	9,418.06	9,627.19	9,941.62	10,150.75	10,465.18	10,674.31
XUSIN	14,016.45	14,287.67	14,267.34	14,346.92	13,293.42	-1.11%	0.15%	0.43%	13,717.17	13,861.81	13,939.13	14,083.77	14,161.09	14,305.73	14,383.05
AEFES	148.20	148.42	147.98	151.41	144.93	-3.07%	7.24%	-5.84%	140.87	144.33	146.27	149.73	151.67	155.13	157.07
AGHOL	284.00	274.25	265.03	263.39	243.19	2.07%	11.48%	11.92%	257.00	264.00	274.00	281.00	291.00	298.00	308.00
AHGZ	12.82	13.13	13.26	13.24	12.47	-1.38%	-1.46%	-3.90%	12.43	12.59	12.71	12.87	12.99	13.15	13.27
AKBNK	41.80	42.24	41.02	41.53	40.81	-4.52%	8.01%	3.16%	38.15	39.73	40.77	42.35	43.39	44.97	46.01
AKCNS	146.80	151.36	153.19	163.07	164.31	-0.61%	-3.29%	-17.53%	143.47	145.13	145.97	147.63	148.47	150.13	150.97
AKFYE	30.68	28.34	28.19	27.31	22.74	7.65%	9.03%	23.21%	26.44	27.40	29.04	30.00	31.64	32.60	34.24
AKSA	101.00	104.62	105.17	105.43	97.39	-2.98%	-1.75%	4.12%	95.80	98.40	99.70	102.30	103.60	106.20	107.50
AKSEN	37.88	39.08	38.21	38.45	36.29	-3.56%	1.28%	0.80%	34.87	36.15	37.01	38.29	39.15	40.43	41.29
ALARK	129.10	130.36	128.86	128.83	113.28	-1.53%	3.95%	12.26%	122.30	124.50	126.80	129.00	131.30	133.50	135.80
ALBRK	4.13	4.26	4.22	4.40	4.28	-3.73%	1.72%	-10.41%	3.90	4.02	4.07	4.19	4.24	4.36	4.41
ALFAS	93.80	96.55	100.16	105.02	101.06	0.00%	-3.00%	-16.40%	86.32	89.23	91.52	94.43	96.72	99.63	101.92
ARCLK	152.60	155.86	158.68	158.98	147.54	-1.42%	-1.42%	-2.55%	147.50	149.80	151.20	153.50	154.90	157.20	158.60
ASELS	55.60	56.76	57.31	59.10	53.43	-0.36%	1.28%	1.18%	53.20	54.20	54.90	55.90	56.60	57.60	58.30
ASGYO	14.51	14.85	15.02	15.82	15.80	-0.96%	0.90%	-13.63%	13.91	14.20	14.36	14.65	14.81	15.10	15.26
ASTOR	106.00	110.76	114.44	118.78	115.42	-1.58%	-4.50%	-12.69%	100.27	103.13	104.57	107.43	108.87	111.73	113.17
BERA	18.07	18.76	19.36	17.60	14.49	-2.80%	-2.85%	31.51%	16.88	17.42	17.74	18.28	18.60	19.14	19.46
BIENY	42.48	43.74	44.63	46.86	45.18	-0.84%	-1.85%	-9.04%	40.13	41.03	41.75	42.65	43.37	44.27	44.99
BIMAS	386.25	389.85	383.58	388.18	368.16	-3.13%	3.76%	1.64%	369.75	377.75	382.00	390.00	394.25	402.25	406.50
BIOEN	18.76	19.22	19.68	20.37	19.85	-1.37%	-1.63%	-12.91%	18.11	18.43	18.60	18.92	19.09	19.41	19.58
BOBET	34.70	36.05	36.13	37.23	36.37	-2.25%	0.00%	-11.21%	33.45	34.07	34.39	35.01	35.33	35.95	36.27
BRSAN	628.50	651.70	676.60	690.00	640.00	-1.95%	-3.31%	-8.25%	586.33	603.17	615.83	632.67	645.33	662.17	674.83
BRYAT	3,850.00	3,934.00	4,078.50	3,891.63	3,107.28	-1.79%	-4.05%	17.38%	3,623.33	3,716.67	3,783.33	3,876.67	3,943.33	4,036.67	4,103.33
BUCIM	8.08	8.05	8.01	8.28	7.98	-0.86%	7.59%	-5.61%	7.76	7.87	7.98	8.09	8.20	8.31	8.42
CANTE	17.03	17.67	17.80	18.31	17.94	-1.73%	-2.07%	-8.39%	16.40	16.72	16.87	17.19	17.34	17.66	17.81
CCOLA	592.50	613.40	621.95	629.13	580.11	-2.79%	-5.43%	-3.81%	561.00	574.50	583.50	597.00	606.00	619.50	628.50
CIMSA	33.20	34.26	34.36	35.76	33.87	-1.19%	-2.52%	-10.27%	31.52	32.12	32.66	33.26	33.80	34.40	34.94
CWENE	282.75	286.45	292.50	308.99	315.27	0.80%	-1.99%	-17.32%	272.08	276.42	279.58	283.92	287.08	291.42	294.58
DOAS	283.25	282.05	275.58	273.90	265.82	0.53%	4.23%	5.30%	264.33	269.92	276.58	282.17	288.83	294.42	301.08
DOHOL	13.04	13.36	13.38	13.60	13.15	-2.61%	0.93%	-3.05%	12.47	12.75	12.89	13.17	13.31	13.59	13.73
ECILC	50.60	53.11	52.90	53.15	49.78	-3.62%	-2.13%	-3.16%	47.33	48.87	49.73	51.27	52.13	53.67	54.53
ECZYT	243.40	250.79	253.06	263.82	269.53	-1.78%	-1.74%	-13.15%	234.77	238.73	241.07	245.03	247.37	251.33	253.67
EGEEN	15,260.00	15,313.50	15,768.50	15,312.13	13,073.10	0.00%	1.43%	5.39%	14,281.67	14,613.33	14,936.67	15,268.33	15,591.67	15,923.33	16,246.67
EKGYO	10.74	11.00	11.07	11.05	10.04	-0.28%	0.56%	0.28%	10.19	10.39	10.56	10.76	10.93	11.13	11.30
ENERY	142.90	147.72	146.86	150.68	141.65	-1.38%	-0.07%	-6.78%	137.53	139.77	141.33	143.57	145.13	147.37	148.93
ENJSA	56.00	59.05	59.76	60.38	55.30	-2.18%	-4.27%	-4.60%	53.78	54.87	55.43	56.52	57.08	58.17	58.73
ENKAI	35.94	37.22	37.40	38.52	37.25	-1.26%	-5.72%	-8.03%	34.98	35.46	35.70	36.18	36.42	36.90	37.14
EREGL	44.46	45.42	45.42	46.56	44.91	-1.81%	0.41%	-3.60%	43.26	43.86	44.16	44.76	45.06	45.66	45.96
EUPWR	154.90	159.16	162.93	171.73	175.53	-0.26%	-2.88%	-15.68%	149.63	152.17	153.53	156.07	157.43	159.97	161.33
EUREN	19.99	19.55	19.78	18.58	17.17	1.94%	7.47%	16.56%	18.48	18.92	19.45	19.89	20.42	20.86	21.39
FROTO	1,084.00	1,098.00	1,053.15	1,025.65	919.68	-2.52%	4.03%	13.57%	1,021.00	1,046.00	1,065.00	1,090.00	1,109.00	1,134.00	1,153.00
GARAN	63.25	63.22	62.01	63.90	63.63	-1.56%	7.20%	-2.17%	58.07	59.78	61.52	63.23	64.97	66.68	68.42
GESAN	69.20	71.52	72.99	77.23	76.11	-1.28%	-2.47%	-14.94%	66.07	67.63	68.42	69.98	70.77	72.33	73.12
GUBRF	175.00	181.06	185.45	191.15	166.50	-2.02%	-2.83%	-11.53%	167.97	171.13	173.07	176.23	178.17	181.33	183.27
GWIND	25.54	26.24	26.60	27.31	26.07	-2.00%	-0.23%	-7.40%	24.51	25.01	25.27	25.77	26.03	26.53	26.79
HALKB	13.35	13.66	13.77	14.30	13.60	-1.77%	0.60%	-7.36%	12.82	13.06	13.20	13.44	13.58	13.82	13.96

BİST-100 HİSSELERİ HAREKETLİ ORTALAMA ve DESTEK DİRENÇ TABLOSU

Kod	Kapanış	Hareketli Ortalama				Değişim			Destek ve Direnç Seviyeleri						
		5 HO	10 HO	20 HO	50 HO	Günlük	Haftalık	Aylık	Destek 3	Destek 2	Destek 1	Pivot	Direnç 1	Direnç 2	Direnç 3
HEKTS	17.14	17.71	18.16	19.48	18.66	-1.55%	-4.35%	-14.21%	16.64	16.87	17.01	17.24	17.38	17.61	17.75
İPEKE	40.68	43.20	42.71	41.78	38.07	-3.10%	-7.96%	3.35%	38.89	39.79	40.23	41.13	41.57	42.47	42.91
İSCTR	10.60	10.73	10.57	10.92	10.48	-4.25%	7.94%	-2.43%	9.68	10.09	10.35	10.76	11.02	11.43	11.69
İSDMR	36.98	38.18	38.93	39.89	37.84	-1.49%	-3.09%	-6.90%	36.07	36.51	36.75	37.19	37.43	37.87	38.11
İSGYO	15.90	16.36	16.58	17.50	17.45	-1.24%	-0.56%	-12.49%	15.11	15.51	15.70	16.10	16.29	16.69	16.88
İSMEN	36.20	37.16	36.71	37.55	35.17	-2.64%	3.72%	-8.31%	34.30	35.16	35.68	36.54	37.06	37.92	38.44
İZENR	29.30	30.22	30.69	32.14	31.57	-1.88%	-2.98%	-11.27%	27.52	28.22	28.76	29.46	30.00	30.70	31.24
İZMDC	6.30	6.47	6.53	6.62	6.35	-2.17%	-0.47%	-3.67%	6.06	6.17	6.24	6.35	6.42	6.53	6.60
KARSN	11.97	11.21	10.73	10.45	9.79	3.82%	8.33%	19.94%	10.39	10.80	11.38	11.79	12.37	12.78	13.36
KAYSE	31.26	33.18	34.08	35.27	34.93	-3.82%	-5.73%	-13.98%	29.49	30.37	30.81	31.69	32.13	33.01	33.45
KCAER	53.50	53.86	54.43	53.13	43.16	-0.83%	1.33%	29.54%	50.20	51.50	52.50	53.80	54.80	56.10	57.10
KCHOL	177.10	177.32	171.74	172.78	164.75	-1.67%	5.86%	4.42%	170.93	173.97	175.53	178.57	180.13	183.17	184.73
KLSEK	65.00	67.53	70.37	72.50	70.71	-2.03%	-4.62%	-8.45%	61.48	62.87	63.93	65.32	66.38	67.77	68.83
KMPUR	60.80	63.22	64.17	66.79	65.73	-1.86%	-5.30%	-10.39%	57.82	59.03	59.92	61.13	62.02	63.23	64.12
KONTR	248.40	259.08	267.29	272.07	254.03	-1.53%	-4.55%	0.12%	238.60	243.50	245.95	250.85	253.30	258.20	260.65
KONYA	9,962.50	10,107.50	10,169.75	9,592.88	8,499.90	0.63%	-0.08%	9.33%	9,175.00	9,397.50	9,680.00	9,902.50	10,185.00	10,407.50	10,690.00
KORDS	105.00	109.82	106.52	100.00	89.46	-3.14%	4.17%	19.39%	97.83	100.87	102.93	105.97	108.03	111.07	113.13
KOZAA	49.34	52.00	51.99	51.56	49.04	-3.16%	-2.78%	-1.12%	46.69	47.99	48.66	49.96	50.63	51.93	52.60
KOZAL	23.10	24.52	23.91	23.55	21.84	-4.31%	-2.04%	2.03%	21.44	22.26	22.68	23.50	23.92	24.74	25.16
KRDMD	24.22	25.28	25.76	27.19	26.77	-1.94%	-2.81%	-13.87%	23.45	23.83	24.03	24.41	24.61	24.99	25.19
MAVI	142.10	145.70	143.69	142.39	137.01	-2.60%	-0.91%	-1.52%	135.57	138.83	140.47	143.73	145.37	148.63	150.27
MGROS	500.00	490.60	486.28	476.43	429.38	-0.30%	5.93%	14.81%	479.33	485.67	492.83	499.17	506.33	512.67	519.83
MIATK	71.70	74.67	75.35	71.88	53.45	-0.83%	5.99%	32.78%	61.10	64.30	68.00	71.20	74.90	78.10	81.80
ODAS	9.76	10.32	10.33	10.21	9.49	-3.75%	-4.78%	1.24%	9.20	9.48	9.62	9.90	10.04	10.32	10.46
OTKAR	489.75	497.60	491.43	506.49	482.56	-0.51%	2.83%	-4.53%	470.83	479.92	484.83	493.92	498.83	507.92	512.83
OYAKC	63.80	66.48	67.61	68.31	64.07	-0.55%	-4.06%	-3.70%	60.98	62.27	63.03	64.32	65.08	66.37	67.13
PENTA	20.80	22.25	21.77	21.42	20.34	-4.24%	-1.98%	0.00%	19.28	20.04	20.42	21.18	21.56	22.32	22.70
PETKM	23.92	24.14	23.69	24.16	22.46	-1.97%	5.56%	2.75%	22.81	23.25	23.59	24.03	24.37	24.81	25.15
PGSUS	796.00	804.30	813.00	826.63	776.39	-0.31%	1.86%	2.31%	772.00	784.00	790.00	802.00	808.00	820.00	826.00
QUAGR	4.03	4.13	4.16	4.33	4.18	-0.98%	-0.49%	-4.28%	3.93	3.98	4.00	4.05	4.07	4.12	4.14
SAHOL	78.10	79.20	78.35	79.50	74.75	-2.13%	2.02%	-1.08%	75.07	76.43	77.27	78.63	79.47	80.83	81.67
SASA	38.60	39.43	38.81	40.21	38.57	-1.28%	3.43%	-4.27%	37.19	37.71	38.15	38.67	39.11	39.63	40.07
SDTTR	343.25	352.50	360.55	381.35	364.48	-1.22%	-2.97%	-16.64%	322.83	330.92	337.08	345.17	351.33	359.42	365.58
SISE	47.24	48.47	49.15	50.69	49.68	-1.75%	-1.38%	-7.37%	45.80	46.52	46.88	47.60	47.96	48.68	49.04
SKBNK	4.42	4.55	4.57	4.75	4.81	-2.64%	0.45%	-11.95%	4.22	4.31	4.37	4.46	4.52	4.61	4.67
SMRTG	58.95	61.51	62.50	65.55	64.01	-1.59%	-7.17%	-16.32%	56.43	57.62	58.28	59.47	60.13	61.32	61.98
SOKM	66.50	66.55	65.64	67.81	63.71	-0.08%	5.89%	-4.52%	62.82	63.83	65.17	66.18	67.52	68.53	69.87
TATEN	34.46	35.84	36.79	39.39	38.87	-1.66%	-4.28%	-20.78%	31.82	32.86	33.66	34.70	35.50	36.54	37.34
TAVHL	163.50	169.24	168.62	168.33	147.17	-1.51%	-0.61%	9.00%	156.40	159.30	161.40	164.30	166.40	169.30	171.40
TECELL	62.00	63.08	63.86	65.43	65.75	0.81%	-0.64%	-9.22%	59.60	60.80	61.40	62.60	63.20	64.40	65.00
THYAO	272.00	276.05	273.65	277.76	269.12	-1.27%	4.21%	-3.29%	264.67	268.33	270.17	273.83	275.67	279.33	281.17
TKFEN	43.90	44.92	44.97	45.77	42.66	-1.04%	1.76%	0.46%	42.41	43.11	43.51	44.21	44.61	45.31	45.71
TOASO	270.75	271.40	267.03	265.26	250.10	0.56%	1.40%	5.97%	256.17	260.58	265.67	270.08	275.17	279.58	284.67
TSKB	8.37	8.38	8.24	8.37	8.16	-1.65%	5.02%	-10.39%	7.81	8.02	8.19	8.40	8.57	8.78	8.95
TTKOM	29.58	30.86	30.91	31.60	30.95	-3.77%	-1.79%	-9.10%	27.42	28.50	29.04	30.12	30.66	31.74	32.28
TTRAK	934.00	911.10	884.10	867.95	802.30	2.64%	9.37%	15.31%	867.83	885.67	909.83	927.67	951.83	969.67	993.83
TUKAS	8.36	8.97	9.01	8.83	8.17	-2.56%	-9.13%	-0.59%	7.93	8.13	8.25	8.45	8.57	8.77	8.89
TUPRS	163.20	167.52	165.97	165.70	155.00	-1.57%	-3.43%	1.62%	158.40	160.80	162.00	164.40	165.60	168.00	169.20
ULKER	115.60	111.02	107.51	107.09	97.05	3.86%	15.83%	8.14%	106.27	109.13	112.37	115.23	118.47	121.33	124.57
VAKBN	13.55	13.71	13.79	14.22	14.28	-0.37%	1.35%	-5.24%	13.03	13.19	13.37	13.53	13.71	13.87	14.05
VESTL	82.10	79.49	78.72	82.66	68.44	-2.78%	10.95%	-5.63%	72.65	77.10	79.60	84.05	86.55	91.00	93.50
YEOTK	216.40	220.46	225.60	237.30	226.94	-0.28%	0.23%	-7.91%	202.00	207.00	211.70	216.70	221.40	226.40	231.10
YKBNK	22.26	22.75	22.32	23.07	22.55	-4.46%	6.41%	-3.80%	20.39	21.21	21.73	22.55	23.07	23.89	24.41
YYLGD	13.55	14.25	14.64	15.47	15.04	-1.38%	-5.90%	-15.42%	13.11	13.32	13.44	13.65	13.77	13.98	14.10
ZOREN	5.13	5.26	5.34	5.54	4.99	-0.77%	-1.16%	-5.35%	4.92	5.02	5.08	5.18	5.24	5.34	5.40

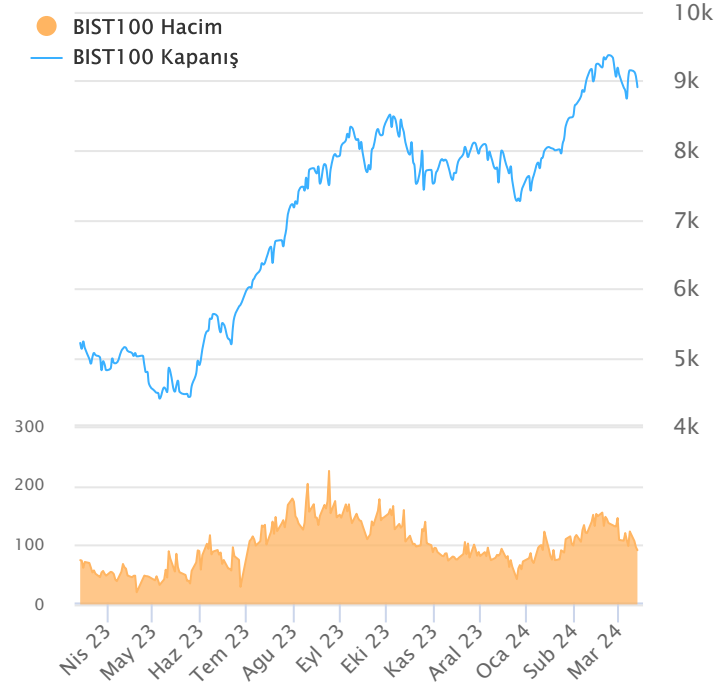
ŞİRKET TEMETTÜ ÖDEMELERİ

Kod	Brüt Temettü (Bin TL)	Temettü Dağıtım Oranı	Hisse Başına Brüt Tutar (TL)	Hisse Başına Net Tutar (TL)	Temettü Verimi(%)	Temettü Dağıtım Tarihi	Ödemeye Kalan Gün	Ödeme Tarihleri
AKBNK	9,971,000	15.00%	1.92	1.73	4.59%	26.03.2024	13	26.03.2024
ANHYT	1,000,000	36.00%	2.33	2.09	4.46%	26.03.2024	13	26.03.2024
BRKVY	16,944	7.85%	0.30	0.27	0.17%	26.03.2024	13	26.03.2024
EGPRO	791,185	-	9.77	8.79	3.99%	26.03.2024	13	Avans : 13.07.2023 - 14.09.2023 - 09.01.2024 - 26.03.2024
KTLEV	294,388	39.24%	1.64	1.47	1.51%	26.03.2024	13	26.03.2024
GARAN	13,099,758	15.00%	3.12	2.81	4.93%	29.03.2024	16	29.03.2024
ISATR	7	0.81%	6.85	6.16	0.00%	01.04.2024	19	01.04.2024
ISBTR	15	1.57%	0.53	0.48	0.00%	01.04.2024	19	01.04.2024
ISCTR	7,226,448	10.00%	0.29	0.26	2.73%	01.04.2024	19	01.04.2024
ISKUR	10	0.00%	3.87	3.48	-	01.04.2024	19	01.04.2024
TTRAK	6,300,000	67.44%	62.96	56.66	6.74%	01.04.2024	19	01.04.2024
AKSA	1,618,750	97.99%	5.00	4.50	4.95%	03.04.2024	21	03.04.2024
OTKAR	720,000	36.59%	6.00	5.40	1.23%	03.04.2024	21	03.04.2024
TUPRS	20,000,000	37.33%	10.38	9.34	6.36%	03.04.2024	21	03.04.2024
YKBNK	10,201,000	15.00%	1.21	1.09	5.43%	03.04.2024	21	03.04.2024
AYGAZ	1,505,635	25.29%	6.85	6.17	4.24%	04.04.2024	22	04.04.2024
TOASO	10,000,000	66.30%	20.00	18.00	7.39%	04.04.2024	22	04.04.2024
FROTO	15,194,403	30.97%	43.30	38.97	3.99%	08.04.2024	26	08.04.2024
AGESA	300,000	21.84%	1.67	1.50	2.25%	15.04.2024	33	15.04.2024
AKCNS	1,150,000	48.50%	6.01	5.41	4.09%	15.04.2024	33	15.04.2024
AKMGY	289,541	58.31%	7.77	7.77	2.99%	17.04.2024	35	17.04.2024
SELEC	155,250	69.55%	0.25	0.23	0.44%	18.04.2024	36	18.04.2024
CEMTS	75,000	90.79%	0.15	0.14	1.41%	29.04.2024	47	29.04.2024
JANTS	247,086	49.76%	2.80	2.52	1.10%	07.05.2024	55	07.05.2024
CCOLA	2,000,016	9.72%	7.86	7.08	1.33%	27.05.2024	75	27.05.2024
ENJSA	3,295,182	72.95%	2.79	2.51	4.98%	30.05.2024	78	30.05.2024
SISE	2,200,000	12.85%	0.72	0.65	1.52%	31.05.2024	79	31.05.2024
LKMNH	50,000	15.52%	1.39	1.25	2.22%	22.07.2024	131	Taksit : 22.07.2024 - 07.05.2024
BUCIM	100,000	5.46%	0.07	0.06	0.83%	30.09.2024	201	30.09.2024
AVPGY	840,000	25.76%	2.10	2.10	4.95%	14.10.2024	215	Taksit : 14.10.2024 - 08.07.2024 - 17.04.2024

Yabancı Takas Oranı



BİST 100 Kapanış ve İşlem Hacmi(Milyar TL)



TEKNİK GÖSTERGELER AÇIKLAMA

RSI

RSI ilgili periyoddaki kapanış değerlerini periyodun bir önceki kapanış değerleriyle kıyaslayarak hesaplanan kısa ve orta vadeli trendin yönü hakkında öngörüde bulunmayı sağlayan bir göstergedir. İndikatör 0'la 100 arasında değer alır. RSI da genellikle 30 ve 70 referans değerleri kullanılmakla beraber 50 seviyesi de kullanılabilir. Genel kabul görmüş yaklaşım uygulamada, 30 referans değerinin altına inen RSI değerlerinin "aşırı satım", 70 değerinin üzerine çıkan RSI değerlerinin de "aşırı alım" işaret ettiği yönünde. RSI 'ın yorumlanışında kullanılan bir diğer yöntemse uyumsuzluklardır. Yükselen bir piyasada RSI daki yeni oluşan dip ve tepelerin bir önceki dip ve tepelerden daha yüksekte oluşması beklenirken, alçalan bir piyasada RSI daki dip ve tepelerin bir önceki dip ve tepelerden daha aşağıda oluşması beklenir. Bunun gerçekleşmediği durumlar uyumsuzluk olarak kabul edilebilir.

Momentum

Belirlenmiş olan bir süre içinde fiyatların değişim hızını ölçen bir göstergedir. Son günün kapanışının, x gün önceki kapanışı bölünmesinin 100 ile çarpımı olarak hesaplanan Momentum'da bu iki günün eşit olduğu durumlarda bulunacak olan 100 değeri referans değeri olarak kabul edilir. Kullanım açısından 110 seviyenin üzeri "aşırı alım", 90 seviyesinin altı ise "aşırı satım" olarak kabul edilebilir. Ayrıca Momentum'la 100 referans çizginin kesişme noktalarında Momentum'un referans değerini yukarı kesmesi "al" aşağı kesmesi ise "sat" sinyali olarak kabul edilebilir. Uyumsuzluklar: Fiyatlar yükselirken ve yeni zirveler yaparken, göstergenin yeni zirve yapamaması veya fiyatlar yeni dip yaparken, göstergenin yeni dip yapmaması. Bu durumu trend değişikliğinin erken sinyali olarak değerlendirmek gerekebilir.

MACD

Genelde 26 ve 12 günlük olarak kullanılan iki üssel hareketli ortalamaların farkı olan Macd, kısa vadeli üssel ortalamaların uzun vadeliye göre olan pozisyonlarını değerlendiren trendin yönü hakkında bilgi vermeye çalışır. MACD orta vadeli indikatörlerden biridir. Macd'nin 0 olduğu seviyede 12 günlük üssel hareketli ortalamaya 26 günlük üssel ortalamaya eşittir. 12 günlüğün 26 günlüğün üzerine çıktığı durumlarda ise Macd pozitif değerler alacaktır. Tersine 12 günlüğün 26 günlüğün altına indiği durumlarda ise Macd negatif olacaktır. Yorumlamalarda 12 günlük hareketli ortalamaların 26 günlük hareketli ortalamadan uzaklaştığı yani Macd'nin 0 değerinin altında yada üzerinde olduğu durumlar "al" ve "sat" olarak değerlendirilebilir. Ancak bu bölgelerde olmanın ürettikleri sinyaller referans değeri kullanan diğer göstergelere göre daha zayıftır. Fiyatların trend yönünde aşırı bir hareketi olduğunu söylese de dönüş zamanı hakkında kesin bilgiler içermez. Macd'nin yorumlanmasında önem taşıyan bir diğer yöntemde uyumsuzluklara dikkat edilmesidir.

CCI

Mal piyasaları için Donald Lambert tarafından uyarlanmış olan CCI, hesaplanışındaki özellikler nedeniyle rahatlıkla hisse senedi piyasasına da kullanılan bir osilatördür. Bir çok analist bu göstergiyi aşırı alım / aşırı satım bölgelerini gösteren osilatör olarak kullanır. CCI +100 ile -100 arasında bir değer alır. +100'ün üzerinde olması demek, kağıdın fiyatının aşırı yükselmiş olması, -100'un altında olması ise aşırı düşmüş olması demektir. ("aşırı alım ve aşırı satım") CCI'nin yorumlanmasında önem taşıyan bir diğer yöntemde uyumsuzluklara dikkat edilmesidir

Hareketli Ortalama (HO)

Hareketli Ortalama: bir dizinin verilen zaman aralığı içerisindeki ortalamasının hesaplanması için kullanılan bir yöntemdir. "Hareketli" kelimesi aslında ortalamaların durağan olmayıp zaman içinde eklenen veriye göre sürekli olarak kendini yeniden revize etmesi anlamında kullanılır. Kullandıkları datalarda hangi dönemin datalarına önem verdikleri açısından basit, ağırlıklı, üssel, üçgensel ve değişken olmak üzere beş farklı yöntemle hesaplanabilirler. Basit hareketli ortalamada periyod içindeki tüm günler aynı önemde kabul edilir. Ancak son günlerin önemini atlayan bu yaklaşıma karşı ağırlıklı hareketli ortalamada da ilk günlerin önemi azaltılarak ağırlık son günlere kaydırılır. Üssel hareketli ortalamada ise ağırlığın yine son günlere verilmesine karşın ilk günler ağırlıklı hareketli ortalamada olduğu gibi göz ardı edilmez

Teknik Metodoloji ve Risk Uyarıları

Tabloların hazırlanmasında Finnet veri terminali kullanılmış olup, datalar Finnet tarafından sağlanmıştır. BİST-50 Hisseleri Teknik değerlendirme tablosunda, Bazı önemli teknik göstergeler, hareketli ortalamalar değerleri, sinyalleri, aşırı alım-satım bölgeleri belirtilmiştir. Destek, Direnç ve PIVOT seviyeleri Trive Yatırım'ın belirlediği destek ve direnç seviyeleri değildir. Tüm tablolarda yer alan veriler günlük güncellenmektedir. Tüm bu veriler Finnet veri terminalinden alınmıştır. Teknik göstergelerin son aldığı değerler belirtilmiştir. Sadece teknik göstergelere bakılıp yatırım kararı verilmesi doğru sonuçlar doğurmayabilir. Bu bültende hazırlanan tablolar tek başına yeterli bir gösterge olmayıp, temel ve diğer gelişmelerin devre dışı bırakıldığının unutulmaması gerekmektedir. Trive Yatırım'ın söz konusu bilgi ve görüşlerde meydana gelebilecek değişikliklerden yatırımcıları haberdar etme yükümlülüğü bulunmamaktadır. Trive Yatırım bu bilgilerin veya bu bilgilere dayalı olarak yapılan tahmin, çıkarım veya görüşlerin doğruluğu, tamlığı veya uygunluğuna ilişkin açık veya zımni hiçbir beyan veya taahhütte bulunmamaktadır.

YASAL UYARI

Burada yer alan bilgiler Trive Yatırım tarafından genel bilgilendirme amacı ile hazırlanmıştır. Yatırım bilgi, yorum ve tavsiyeleri yatırım danışmanlığı kapsamında değildir. Yatırım danışmanlığı hizmeti, SPK tarafından yetkilendirilmiş yetkili kuruluşlar tarafından kişilerin risk ve getiri tercihleri dikkate alınarak sözleşme imzalanmak suretiyle kişiye özel olarak sunulmaktadır. Burada yer alan yorum ve tavsiyeler ise genel nitelikte olup tavsiyede bulunanların kişisel görüşlerine dayanmaktadır. Herhangi bir yatırım aracının alım-satım önerisi ya da getiri vaadi olarak yorumlanmamalıdır. Bu görüşler mali durumunuz ile risk ve getiri tercihlerinize uygun olmayabilir. Bu nedenle, sadece burada yer alan bilgilere dayanarak yatırım kararı verilmesi beklentilerinize uygun sonuçlar doğurmayabilir. Tüm veriler, Trive Yatırım tarafından güvenilir olduğuna inanılan kaynaklardan alınmıştır. Burada yer alan fiyatlar, veriler ve bilgilerin tam ve doğru olduğu garanti edilemez; içerik, haber verilmeksizin değiştirilebilir. Bu kaynakların kullanılması nedeni ile ortaya çıkabilecek hatalardan veya zararlardan kurum çalışanları ile Trive Yatırım sorumlu değildir.

Adres: Reşitpaşa Mah. Eski Büyükdere Cad. No:2 İç Kapı No: 6 Sarıyer / İstanbul www.trive.com.tr

Kaynaklar: Trive Yatırım Araştırma, Matrics ve Finnet

Raporu Hazırlayan Birim : Trive Yatırım Araştırma ve Strateji Departmanı

Mail: destek@trive.com.tr

Tel: 444 39 34