

Borsa İstanbul	İşl. Hac.(Milyar TL)	Son	Gün %	Hafta %	Ay %
BİST 100	79.3	8,884	-0.30%	-1.88%	-2.08%
BİST 30	51.1	9,434	-0.14%	-1.53%	-2.09%
BİST Sanayi	62.6	13,990	-0.19%	-2.96%	-0.81%
BİST Banka	10.2	9,630	-2.10%	-0.84%	-5.13%
Bist Tüm	135.4	10,543	-0.10%	-1.93%	-0.91%

Borsa İstanbul	Piy.Değ.(Milyar TL)	Son	S1 Haf.	S1 Ay	S3 Ay
Yabancı Payı	1,864.5	36.61%	36.14%	36.59%	36.61%

Döviz Kurları	Düşük	Yüksek	Son	Gün %	Hafta %	Ay %
USDTRY	32.0093	32.2064	32.1375	0.17%	0.97%	4.54%
EURTRY	34.9476	35.3321	35.1236	-0.16%	0.32%	6.41%
GBPTRY	40.8895	41.3453	41.1658	0.11%	0.47%	6.49%
EURUSD	1.0881	1.0956	1.0883	-0.58%	-0.58%	1.45%
GBPUSD	1.2731	1.2823	1.2753	-0.36%	-0.43%	1.51%

Döviz Sepetleri	Son	Gün %	Hafta %	Ay %
Sepet Kur	33.5891	0.16%	1.48%	5.27%
Dolar Endeksi (DXY)	103.3570	0.57%	0.52%	-1.30%

VİOP Sözleşme	Vadesi	VKGS	Son	Gün %	Hafta %	Ay %
F_XU0300424	30 Nis	47	9,863.25	-0.77%	-2.28%	-3.98%
F_XAUUSD0424	30 Nis	47	2,178.00	-0.49%	0.09%	8.03%
F_USDTRY0324	29 Mar	15	32.75	-0.18%	-0.21%	1.86%
F_EURTRY0324	29 Mar	15	35.71	-0.49%	-0.21%	3.57%

Tahvil Faizleri	Düşük	Yüksek	Son	Önc. Gün	Önc. Haf	Önc. Ay
TL Referans Faiz	46.50	46.50	46.50	46.49	46.50	46.04
Türkiye 1 yıllık	44.74	48.28	44.74	43.98	42.07	39.57
Türkiye 2 yıllık	43.94	46.53	44.13	44.02	44.53	39.55
Türkiye 5 yıllık	27.03	33.98	27.36	27.20	26.69	24.41
Türkiye 10 yıllık	17.54	21.84	21.34	21.90	25.32	24.57
ABD 10 yıllık	4.19	4.30	4.30	4.19	4.09	4.23
Almanya 10 yıllık	2.36	2.44	2.43	2.36	2.32	2.40

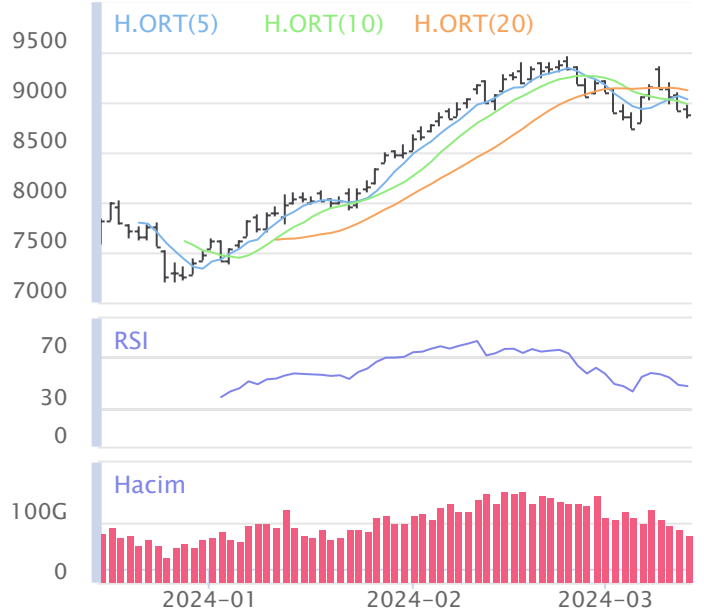
Emtia	Düşük	Yüksek	Son	Gün %	Hafta %	Ay %
Altın Ons	2,152.95	2,177.03	2,162.11	-0.56%	0.16%	8.59%
Gram Altın	2,407.36	2,417.39	2,413.15	-0.09%	3.82%	18.19%
Gümüş Ons	24.74	25.16	24.82	-0.78%	2.04%	11.07%
Gram Gümüş	25.55	25.99	25.66	-0.51%	3.08%	16.19%
Brent	83.57	85.20	84.69	1.36%	2.58%	4.35%
WTI	79.18	81.05	80.51	1.62%	2.61%	5.47%

Dünya Endeksleri	Son	Gün %	Hafta %	Ay %
S&P 500	5,150	-0.29%	-0.13%	3.00%
DOW 30	38,906	-0.35%	0.29%	1.25%
NASDAQ	16,129	-0.30%	-0.89%	1.70%
CAC40	8,161	0.29%	1.81%	6.31%
DAX	17,942	-0.11%	0.56%	5.88%
FTSE	7,743	-0.37%	0.66%	2.31%
NIKKEI 225	38,807	0.29%	-2.00%	2.93%

En Çok Yükselen Hisseler XU100				En Çok Düşen Hisseler XU100			
	Gün %	Kapanış	Hacim		Gün %	Kapanış	Hacim
BERA	7.03%	19.34	620.5	AEFES	-6.14%	139.10	593.0
ECILC	6.42%	53.85	397.4	AGHOL	-4.93%	270.00	552.8
DOAS	4.15%	295.00	1,982.9	ULKER	-4.58%	110.30	1,073.5
BR SAN	3.74%	652.00	1,351.0	CCOLA	-3.54%	571.50	601.0
AHGAZ	2.73%	13.17	109.4	SOKM	-3.23%	64.35	629.9
ECZYT	2.71%	250.00	216.1	MGROS	-3.20%	484.00	590.9
AKFYE	2.67%	31.50	939.1	AKBNK	-2.97%	40.56	2,491.9
IZENR	2.66%	30.08	207.4	BRYAT	-2.73%	3,745.00	532.4
GESAN	2.60%	71.00	435.8	GARAN	-2.53%	61.65	1,588.0
EUPWR	2.45%	158.70	556.1	TTKOM	-2.30%	28.90	652.6

Para Girişi Gözlenenler XU100				Hacmi En Yüksek Hisseler			
	Hacim	Kap.	Hac. %		Hacim	Kap.	Gün %
DOAS	1,983	295.00	83.36%	THYAO	6,378	271.75	-0.09%
BR SAN	1,351	652.00	159.99%	EREGL	3,960	44.34	-0.27%
KCAER	1,049	53.80	54.44%	TUPRS	2,990	165.40	1.35%
BERA	620	19.34	101.53%	ASTOR	2,842	105.20	-0.75%
YEOTK	561	220.80	3.22%	AKBNK	2,492	40.56	-2.97%
EUPWR	556	158.70	52.66%	ISCTR	2,447	10.39	-1.98%
GESAN	436	71.00	34.44%	YKBNK	2,363	21.80	-2.07%
ECILC	397	53.85	94.46%	KCHOL	2,294	178.10	0.56%
ECZYT	216	250.00	55.77%	DOAS	1,983	295.00	4.15%
AHGAZ	109	13.17	18.18%	TCELL	1,876	61.90	-0.16%

BIST 100	USDTRY	10 Yıllık Faiz TR	XAUUSD
8,884	32.138	21.34	2,162.11
-0.30%	0.17%	0.06%	-0.56%



XU100	Zarar Kes	Düşük	Yüksek	Aort	Son		
	8,663.35	8,848.61	8,972.52	8,883.52	8,883.52		
Performans				Dolar Bazında Performans			
Gün%	Haf%	Aylık%	Yb%	Gün%	Haf%	Aylık%	Yb%
-0.30	-1.88	-2.08	18.92	-0.47	-3.04	-6.27	9.11
Destek 3	Destek 2	Destek 1	Kapanış	Direnç 1	Direnç 2	Direnç 3	
8,706.67	8,777.64	8,830.58	8,883.52	8,954.49	9,025.46	9,078.40	
İşlem Hacmi (mn TL)			Hareketli Ortalamalar (HO)				
Son	5 Günlük Ort.	5 HO	10 HO	20 HO	50 HO		
79,308	93,477	9,029.98	8,981.40	9,120.44	8,675.04		
5 gün ortalama hacmin %15 altında			-1.62%	-1.09%	-2.60%	2.40%	
Teknik Göstergeler							
RSI		MOM		CCI		MACD	
47.36	AŞAĞI	97.65	YUKARI	-81.84	AŞAĞI	56.55	AŞAĞI

BİST 100 endeksinde ilk önemli destek seviyesi 8,830.58 seviyesinde bulunuyor. Bu seviyenin olası aşağı yönlü ataklarda aşağı yönlü kırılması durumunda zarar kes seviyesini 8,663.35 olarak değerlendirmekteyiz. Yukarı yönlü hareketlerde ise öncelikli direnç 8,954.49 seviyesinden geçmektedir. Bu direncin yukarı yönlü kırılması durumunda 9,078.40 seviyesini öncelikli kısa vadeli teknik hedef olarak değerlendirmekteyiz.

BIST 100 endeksi son işlem gününü %0.30 değer kaybıyla 8,883.52 seviyesinden tamamlamıştır. Endeks gün içinde en düşük 8,848.61 en yüksek 8,972.52 seviyesini gördü. Toplam işlem hacmi 135.4 milyar TL olarak gerçekleşti. Sektör endekslerinden en çok değer kazanan %1.80 ile BIST ELEKTRİK endeksi olurken, en çok değer kaybeden ise %2.10 ile BIST BANKA endeksi olarak gerçekleşti. İşlem hacmi en yüksek 62.6 milyar TL ile BIST SİNAİ oldu.

\*BİST 100 endeksi içerisinde yer alan 51 hissenin fiyatı artarken 44 hissenin fiyatı azaldı. 5 hissenin fiyatında değişim olmadı.

\*ABD borsalarının dünü negatif tamamladıkları gözlemlendi. Kapanışta S&P 500 %0.29, Dow Jones %0.35, Nasdaq %0.30 değer kaybetti.

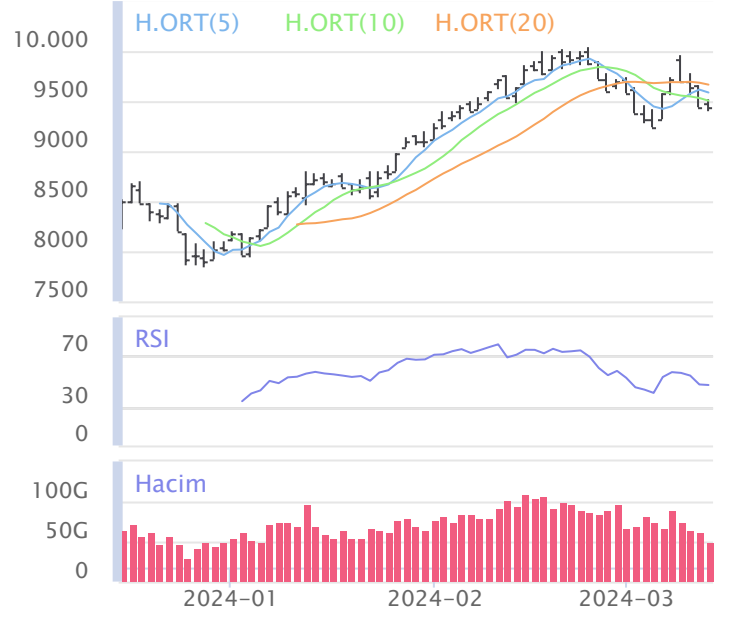
Avrupada Almanya DAX endeksi 0.11 düşerken İngiltere FTSE endeksi günü 0.37 düşüşle tamamladı.

Türkiye'nin 10 yıllık tahvil faizi bir önceki güne göre 55.3 baz puan düşerek günü 21.34 seviyesinden tamamlamıştır.

ABD 10 yıllık tahvil faizinde bir önceki güne göre 10.4 baz puan yükselerek günü 4.30 seviyesinden tamamlamıştır.

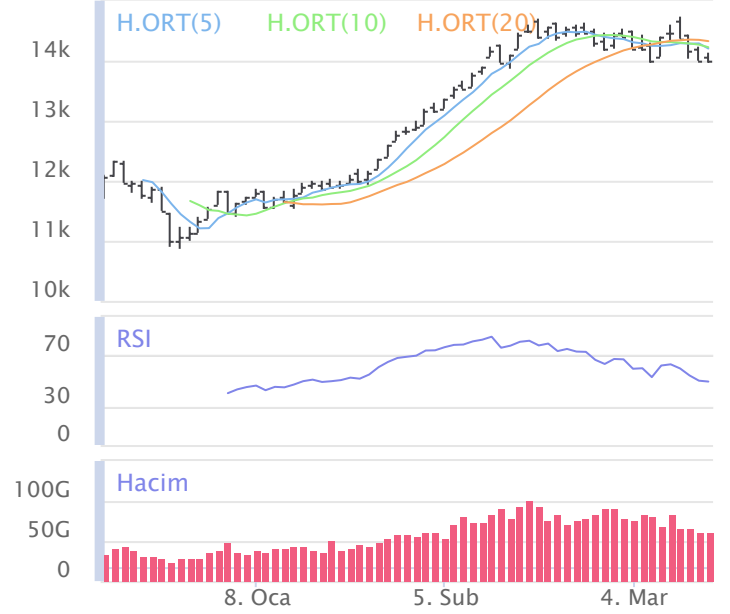
F_XU0300424	Zarar Kes	Düşük	Yüksek	Aort	Son		
	9,628.86	9,825.50	9,959.00	9,893.57	9,869.75		
Performans			Açık Pozisyon				
Gün%	Haf%	Sayısı	Değişimi				
-0.77%	-2.28%	285,834.0	4,213.0				
Destek 3	Destek 2	Destek 1	Kapanış	Direnç 1	Direnç 2	Direnç 3	
9,677.00	9,751.25	9,810.50	9,869.75	9,944.00	10,018.25	10,077.50	
İşlem Miktarı (Adet)			Hareketli Ortalamalar (HO)				
Son	5 Günlük Ort.	5 HO	10 HO	20 HO	50 HO		
151,093.00	178,904.50	10,061.50	10,009.25	10,235.31	9,946.28		
5 gün ortalama miktarın -16% altında			-1.91%	-1.39%	-3.57%	-0.77%	
Teknik Göstergeler							
RSI	MOM	CCI	MACD				
41.76	AŞAĞI	97.74	YUKARI	-94.45	AŞAĞI	-19.65	AŞAĞI

BİST30 endeks vadeli işlem sözleşmesinde ilk destek 9,810.50 seviyesinde bulunuyor. Bu seviyenin aşağı yönlü kırılması durumunda zarar kes seviyesi 9,628.86 olarak değerlendirilebilir. Yukarı yönlü hareketlerde direnç 9,944.00 seviyesinden geçmektedir. Direnç seviyesinin yukarı yönlü kırılması durumunda 10,077.50 seviyesi öncelikli kısa vadeli teknik hedef olacaktır. Sözleşmede toplam açık pozisyon sayısı 285834 adet olup açık pozisyonda önceki işlem gününe göre 4213 adetlik artış dikkat çekmektedir.



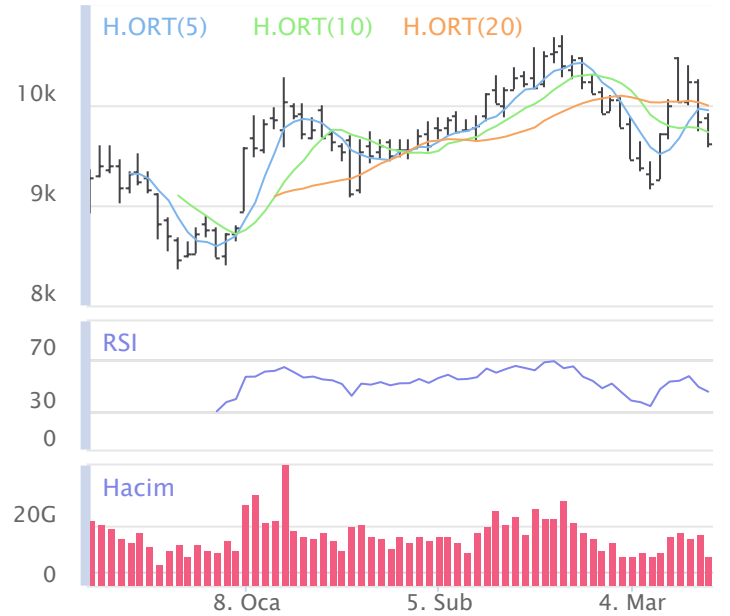
XUSIN	Zarar Kes	Düşük	Yüksek	Aort	Son		
	13,691.30	13,970.70	14,138.36	13,989.61	13,989.61		
Performans			Endekse Göre Performans				
Gün%	Haf%	Aylık%	Yb%	Gün%	Haf%	Aylık%	Yb%
-0.19	-2.96	-0.81	21.31	0.11	-1.09	1.29	2.01
Destek 3	Destek 2	Destek 1	Kapanış	Direnç 1	Direnç 2	Direnç 3	
13,759.76	13,865.23	13,927.42	13,989.61	14,095.08	14,200.55	14,262.74	
İşlem Hacmi (mn TL)			Hareketli Ortalamalar (HO)				
Son	5 Günlük Ort.	5 HO	10 HO	20 HO	50 HO		
62,554	64,598	14,202.37	14,224.57	14,325.54	13,340.57		
5 gün ortalama hacmin -%3 altında			-1.50%	-1.65%	-2.34%	4.87%	
Teknik Göstergeler							
RSI	MOM	CCI	MACD				
49.60	AŞAĞI	97.09	AŞAĞI	-123.26	YUKARI	176.43	AŞAĞI

BİST sanayi endeksinde birinci destek seviyesi 13,927.42 seviyesinden geçmekte olup bu seviyenin aşağı yönlü kırılması durumunda zarar kes seviyesi olarak 13,691.30 seviyesi kullanılabilir. Yukarı yönlü ataklarda ise direnç 14,095.08 seviyelerinden geçmektedir. Bu direnç seviyesinin yukarı yönlü kırılması durumunda ise 14,262.74 seviyesi öncelikli kısa vadeli teknik hedef konumunda değerlendirilebilir.



XBANK	Zarar Kes	Düşük	Yüksek	Aort	Son		
	9,121.23	9,583.88	9,919.59	9,629.74	9,629.74		
Performans			Endekse Göre Performans				
Gün%	Haf%	Aylık%	Yb%	Gün%	Haf%	Aylık%	Yb%
-2.10	-0.84	-5.13	10.47	-1.81	1.06	-3.12	-7.11
Destek 3	Destek 2	Destek 1	Kapanış	Direnç 1	Direnç 2	Direnç 3	
9,166.84	9,375.36	9,502.55	9,629.74	9,838.26	10,046.78	10,173.97	
İşlem Hacmi (mn TL)			Hareketli Ortalamalar (HO)				
Son	5 Günlük Ort.	5 HO	10 HO	20 HO	50 HO		
10,173	15,348	9,950.36	9,731.13	9,997.20	9,819.76		
5 gün ortalama hacmin -%34 altında			-3.22%	-1.04%	-3.68%	-1.94%	
Teknik Göstergeler							
RSI	MOM	CCI	MACD				
45.42	AŞAĞI	98.42	YUKARI	-52.34	AŞAĞI	-7.52	AŞAĞI

BİST banka endeksinde ilk etapta olası geri çekilmelerde birinci destek seviyesi konumunda olan 9,502.55 seviyesinin alım yönünde izlenebileceği düşünülmektedir. Zarar kes seviyesini ise 9,121.23 seviyesi olarak belirlemektediriz. Alım pozisyonlarında bu seviyenin altına dikkat edilmeli. Olası yukarı yönlü ataklarda ise ilk etapta 9,838.26 birinci direnç seviyesinin aşılması durumunda teknik olarak kısa vadede yukarı hareket hız kazanabilir. Olası böyle bir durumda 10,173.97 seviyesi öncelikli kısa vadeli teknik hedef konumunda olacaktır.



## Şirketlerden Haberler

MIATK	<b>14/03/2024 21:15 Mia Teknoloji A.Ş.</b> 01.01.2023 - 31.12.2023 Dönemi Faaliyet Raporu <a href="#">Haberin Devamı</a>
MPARK	<b>14/03/2024 20:18 MLP Sağlık Hizmetleri A.Ş.</b> 14.03.2024 Tarihli Pay Geri Alım İşlemleri <a href="#">Haberin Devamı</a>
ALARK	<b>14/03/2024 20:10 Alarko Holding A.Ş.</b> Kayıtlı Sermaye Tavanı Artışına İlişkin Yönetim Kurulu Kararı <a href="#">Haberin Devamı</a>
KCAER	<b>14/03/2024 18:43 Kocaer Çelik Sanayi ve Ticaret A.Ş.</b> Yeni İş Bağlantısı (Düzeltilme) <a href="#">Haberin Devamı</a>
ENERY	<b>14/03/2024 18:31 Enerya Enerji A.Ş.</b> 14.03.2024 Tarihli Pay Geri Alım İşlemleri <a href="#">Haberin Devamı</a>
SISE	<b>14/03/2024 18:31 Türkiye Şişe ve Cam Fabrikaları Anonim Şirketi</b> Payların Geri Alınmasına İlişkin Bildirim <a href="#">Haberin Devamı</a>
AHGAZ	<b>14/03/2024 18:30 Ahlatcı Doğal Gaz Dağıtım Enerji Ve Yatırım A.Ş.</b> 14.03.2024 Tarihli Pay Geri Alım İşlemleri <a href="#">Haberin Devamı</a>
MAGEN	<b>14/03/2024 18:28 Margün Enerji Üretim Sanayi Ve Ticaret A.Ş.</b> 14.03.2024 Tarihli Pay Geri Alım İşlemleri <a href="#">Haberin Devamı</a>
ADESE	<b>14/03/2024 18:20 Adese Gayrimenkul Yatırım A.Ş.</b> Adese 31.12.2023 Faaliyet Raporu <a href="#">Haberin Devamı</a>
GSRAY	<b>14/03/2024 18:18 Galatasaray Sportif Sınai ve Ticari Yatırımlar Anonim Şirketi</b> Kayıtlı Sermaye Tavanının Artırılması ve Esas Sözleşme Tadili için Ticaret Bakanlığı Onayı <a href="#">Haberin Devamı</a>
KCAER	<b>14/03/2024 18:13 Kocaer Çelik Sanayi ve Ticaret A.Ş.</b> Yeni İş Bağlantısı <a href="#">Haberin Devamı</a>
IZMDC	<b>14/03/2024 18:11 İzmir Demir Çelik Sanayi A.Ş.</b> 14.03.2024 Tarihli IZMDC Pay Geri Alım İşlemleri <a href="#">Haberin Devamı</a>
GEDIK	<b>14/03/2024 18:11 Gedik Yatırım Menkul Değerler A.Ş.</b> 14.03.2024 tarihli pay geri alım işlemleri <a href="#">Haberin Devamı</a>
BIOEN	<b>14/03/2024 17:37 Biotrend Çevre ve Enerji Yatırımları A.Ş.</b> Olağanüstü Genel Kurul Çağrısı Bilgilendirme Dokümanı <a href="#">Haberin Devamı</a>
CCOLA	<b>14/03/2024 17:18 Coca-Cola İçecek Anonim Şirketi</b> Genel Kurul Çağrısı <a href="#">Haberin Devamı</a>
MEDTR	<b>14/03/2024 16:05 Meditera Tıbbi Malzeme Sanayi Ve Ticaret A.Ş.</b> Ege Üniversitesi Tarafından Yapılan İhaleye Verilen Teklifin 81.539.757,43 TL'si (Tamamı) Anlaşma Hükümleri Dahilinde Uhdemizde Kalmıştır <a href="#">Haberin Devamı</a>
NATEN	<b>14/03/2024 14:40 Naturel Yenilenebilir Enerji Ticaret A.Ş.,Esenboğa Elektrik Üretim A.Ş.</b> Kayıtlı Sermaye Tavan Artışı Ve Süre Uzatımı SPK Onayı <a href="#">Haberin Devamı</a>
ONCSM	<b>14/03/2024 13:14 Oncosem Onkolojik Sistemler Sanayi Ve Ticaret A.Ş.</b> İstanbul İl Sağlık Müdürlüğü İle Yapılan Sözleşme <a href="#">Haberin Devamı</a>
CCOLA	<b>14/03/2024 12:49 Coca-Cola İçecek Anonim Şirketi</b> Kayıtlı Sermaye Sistemine Geçiş SPK Başvurusu <a href="#">Haberin Devamı</a>
CCOLA	<b>14/03/2024 12:08 Coca-Cola İçecek Anonim Şirketi</b> Kayıtlı Sermaye Sistemine Geçiş SPK Başvurusu <a href="#">Haberin Devamı</a>
CCOLA	<b>14/03/2024 00:45 Coca-Cola İçecek Anonim Şirketi</b> 2023 Entegre Faaliyet Raporu <a href="#">Haberin Devamı</a>
AZTEK	<b>13/03/2024 22:22 Aztek Teknoloji Ürünleri Ticaret A.Ş.</b> 01.01.2023 - 31.12.2023 Dönemi Konsolide Faaliyet Raporu <a href="#">Haberin Devamı</a>
BRSAN	<b>13/03/2024 21:29 Borusan Birleşik Boru Fabrikaları Sanayi Ve Ticaret A.Ş.</b> Romanya ve ABD Yatırımları Hakkında <a href="#">Haberin Devamı</a>
MPARK	<b>13/03/2024 19:54 MLP Sağlık Hizmetleri A.Ş.</b> 13.03.2024 Tarihli Pay Geri Alım İşlemleri <a href="#">Haberin Devamı</a>
DESA	<b>13/03/2024 19:38 Desa Deri Sanayi Ve Ticaret A.Ş.</b> Kayıtlı sermaye tavanı artırımı başvurusuna ilişkin Ticaret Bakanlığı onayı <a href="#">Haberin Devamı</a>

### BİST-50 HİSSELERİ TEKNİK DEĞERLENDİRME

Kod	RSI			MOMENTUM			CCI			5HO	10HO	20HO	MACD	
	Değer	Sinyal	Bölge	Değer	Sinyal	Bölge	Değer	Sinyal	Bölge	Sinyal	Sinyal	Sinyal	Değer	Sinyal
XU030	47.42	-	-	98.48	-	-	-62.36	-	-	-	-	-	46.38	-
XU050	47.18	-	-	98.08	-	-	-70.56	-	-	-	-	-	39.03	-
XU100	47.36	-	-	97.65	-	-	-81.84	-	-	-	-	-	56.55	-
XBANK	45.42	-	-	98.42	-	-	-52.34	-	-	-	-	-	-7.52	-
XUSIN	49.60	SATIŞ	-	97.09	-	-	-123.26	-	AŞIRI SATIM	-	-	-	176.43	-
AKBNK	47.96	SATIŞ	-	100.65	-	-	-28.06	-	-	-	SATIŞ	SATIŞ	0.27	-
ALARK	54.11	-	-	99.61	-	-	-69.19	-	-	-	-	-	3.91	-
ALFAS	39.61	-	-	90.92	-	-	-89.25	ALIŞ	-	-	-	-	-2.83	-
ARCLK	46.27	-	-	91.99	-	-	-115.61	-	AŞIRI SATIM	-	-	-	1.20	-
ASELS	49.28	-	-	95.27	-	-	-59.96	-	-	-	-	-	0.54	-
ASTOR	34.70	-	-	86.58	-	AŞIRI SATIM	-115.53	-	AŞIRI SATIM	-	-	-	-2.88	-
BIMAS	54.59	-	-	102.10	ALIŞ	-	45.43	-	-	ALIŞ	ALIŞ	-	4.45	-
BRSAN	46.85	-	-	87.46	-	AŞIRI SATIM	-65.41	ALIŞ	-	ALIŞ	-	-	-1.91	-
CANTE	38.94	-	-	92.57	-	-	-135.70	-	AŞIRI SATIM	-	-	-	-0.27	-
CIMSA	38.39	-	-	93.44	-	-	-162.59	-	AŞIRI SATIM	-	-	-	-0.43	-
CWENE	35.93	-	-	93.49	-	-	-81.58	-	-	-	-	-	-11.03	-
DOAS	65.70	-	-	111.74	-	AŞIRI ALIM	168.01	-	AŞIRI ALIM	-	-	-	5.15	-
DOHOL	41.22	-	-	93.76	-	-	-135.02	-	AŞIRI SATIM	-	-	-	-0.04	-
EKGYO	52.97	-	-	96.12	-	-	-69.30	ALIŞ	-	-	-	ALIŞ	0.22	-
ENJSA	43.12	-	-	90.56	-	-	-133.85	-	AŞIRI SATIM	-	-	-	0.37	-
ENKAI	39.60	-	-	97.36	-	-	-115.29	-	AŞIRI SATIM	-	-	-	-0.38	-
EREGL	43.10	-	-	96.52	-	-	-138.40	-	AŞIRI SATIM	-	-	-	-0.12	-
EUPWR	37.77	-	-	93.24	-	-	-67.58	ALIŞ	-	ALIŞ	-	-	-6.09	-
FROTO	67.98	-	-	109.62	-	-	87.42	-	-	ALIŞ	-	-	48.82	-
GARAN	45.00	-	-	99.68	SATIŞ	-	-34.37	-	-	SATIŞ	SATIŞ	SATIŞ	-0.41	-
GESAN	38.73	-	-	92.57	-	-	-69.02	ALIŞ	-	-	-	-	-2.26	-
GUBRF	42.99	-	-	88.66	-	AŞIRI SATIM	-136.22	-	AŞIRI SATIM	-	-	-	-0.45	-
HALKB	40.84	-	-	92.79	-	-	-89.89	-	-	-	-	-	-0.10	-
HEKTS	32.84	-	-	88.66	-	AŞIRI SATIM	-105.91	-	AŞIRI SATIM	-	-	-	-0.54	-
ISCTR	45.99	-	-	97.01	-	-	-55.25	-	-	-	-	-	0.00	-
KCHOL	62.04	-	-	107.55	-	-	76.79	-	-	-	-	-	3.13	-
KLSE	37.76	-	-	85.93	-	AŞIRI SATIM	-93.43	ALIŞ	-	-	-	-	-1.69	-
KONTR	43.89	-	-	88.02	-	AŞIRI SATIM	-104.17	-	AŞIRI SATIM	-	-	-	-0.61	-
KOZAA	44.88	-	-	95.16	-	-	-96.93	-	-	-	-	-	0.35	-
KOZAL	48.15	-	-	100.18	-	-	-42.93	-	-	-	-	-	0.51	-
KRDMD	31.29	-	-	87.99	-	AŞIRI SATIM	-135.42	-	AŞIRI SATIM	-	-	-	-0.78	-
MGROS	59.17	-	-	98.62	SATIŞ	-	3.89	SATIŞ	-	SATIŞ	SATIŞ	-	16.60	-
ODAS	48.99	-	-	93.43	-	-	-74.93	ALIŞ	-	-	-	-	0.14	-
OYAKC	40.79	-	-	88.54	-	AŞIRI SATIM	-163.95	-	AŞIRI SATIM	-	-	-	-0.07	-
PETKM	49.86	SATIŞ	-	99.07	-	-	-36.68	-	-	-	-	SATIŞ	0.29	-
PGSUS	47.23	-	-	95.44	-	-	-71.52	-	-	-	-	-	3.59	-
SAHOL	50.62	-	-	100.45	ALIŞ	-	-40.62	-	-	-	-	-	0.74	-
SASA	45.18	-	-	98.76	-	-	-49.89	-	-	-	-	-	-0.24	-
SISE	38.81	-	-	94.90	-	-	-90.54	-	-	-	-	-	-0.70	-
SMRTG	33.92	-	-	91.97	-	-	-123.37	-	AŞIRI SATIM	-	-	-	-1.56	-
TAVHL	51.82	-	-	95.43	-	-	-101.73	-	AŞIRI SATIM	-	-	-	4.72	-
TCELL	40.31	-	-	93.36	-	-	-89.77	-	-	-	-	-	-1.13	-
THYAO	47.40	-	-	97.84	-	-	-41.27	-	-	-	-	-	-0.02	-
TKFEN	45.72	-	-	94.84	-	-	-90.81	-	-	-	-	-	0.17	-
TOASO	59.28	-	-	104.12	-	-	72.48	-	-	-	-	-	5.35	-
TTKOM	38.63	-	-	92.33	-	-	-177.43	-	AŞIRI SATIM	-	-	-	-0.35	-
TUPRS	54.37	-	-	100.36	-	-	13.53	-	-	-	-	ALIŞ	2.55	-
ULKER	56.24	-	-	104.06	-	-	43.82	SATIŞ	-	SATIŞ	-	-	3.38	-
VESTL	54.18	-	-	101.06	ALIŞ	-	8.34	-	-	-	-	-	2.09	-
YKBNK	43.34	-	-	96.89	-	-	-65.54	-	-	-	-	-	-0.10	-

## BİST-100 HİSSELERİ HAREKETLİ ORTALAMA ve DESTEK DİRENÇ TABLOSU

Kod	Kapanış	Hareketli Ortalama				Değişim			Destek ve Direnç Seviyeleri						
		5 HO	10 HO	20 HO	50 HO	Günlük	Haftalık	Aylık	Destek 3	Destek 2	Destek 1	Pivot	Direnç 1	Direnç 2	Direnç 3
XU030	9,434.25	9,586.78	9,505.09	9,665.46	9,262.02	-0.14%	-1.53%	-2.09%	9,264.55	9,331.13	9,382.69	9,449.27	9,500.83	9,567.41	9,618.97
XU050	7,772.68	7,897.16	7,841.76	7,975.35	7,623.82	-0.18%	-1.66%	-2.21%	7,630.07	7,687.51	7,730.10	7,787.54	7,830.13	7,887.57	7,930.16
XU100	8,883.52	9,029.98	8,981.40	9,120.44	8,675.04	-0.30%	-1.88%	-2.08%	8,706.67	8,777.64	8,830.58	8,901.55	8,954.49	9,025.46	9,078.40
XBANK	9,629.74	9,950.36	9,731.13	9,997.20	9,819.76	-2.10%	-0.84%	-5.13%	9,166.84	9,375.36	9,502.55	9,711.07	9,838.26	10,046.78	10,173.97
XUSIN	13,989.61	14,202.37	14,224.57	14,325.54	13,340.57	-0.19%	-2.96%	-0.81%	13,759.76	13,865.23	13,927.42	14,032.89	14,095.08	14,200.55	14,262.74
AEFES	139.10	147.56	146.32	150.48	145.09	-6.14%	-3.00%	-10.26%	124.47	131.63	135.37	142.53	146.27	153.43	157.17
AGHOL	270.00	275.30	266.48	263.81	244.37	-4.93%	1.98%	5.88%	229.83	244.67	257.33	272.17	284.83	299.67	312.33
AHGAZ	13.17	13.07	13.24	13.23	12.53	2.73%	-2.23%	-0.98%	12.50	12.65	12.91	13.06	13.32	13.47	13.73
AKBNK	40.56	42.16	40.91	41.47	40.90	-2.97%	-0.98%	-1.07%	38.09	39.21	39.89	41.01	41.69	42.81	43.49
AKCNS	150.00	149.98	152.49	161.50	164.40	2.18%	-4.40%	-15.49%	142.77	144.73	147.37	149.33	151.97	153.93	156.57
AKFYE	31.50	28.84	28.61	27.66	23.08	2.67%	8.62%	27.53%	28.74	29.34	30.42	31.02	32.10	32.70	33.78
AKSA	101.20	103.52	104.65	105.54	97.56	0.20%	-5.15%	2.22%	94.25	96.60	98.90	101.25	103.55	105.90	108.20
AKSEN	37.70	38.84	38.21	38.39	36.45	-0.48%	-3.13%	-1.10%	36.24	36.66	37.18	37.60	38.12	38.54	39.06
ALARK	127.00	129.80	128.30	129.36	113.97	-1.63%	-2.16%	-11.21%	120.80	123.20	125.10	127.50	129.40	131.80	133.70
ALBRK	4.10	4.23	4.20	4.37	4.29	-0.73%	-2.61%	-13.87%	4.00	4.05	4.07	4.12	4.14	4.19	4.21
ALFAS	94.65	95.48	99.03	104.07	101.25	0.91%	-5.35%	-16.53%	88.63	90.82	92.73	94.92	96.83	99.02	100.93
ARCLK	152.70	154.60	157.05	158.64	148.02	0.07%	-3.96%	-3.66%	147.43	149.77	151.23	153.57	155.03	157.37	158.83
ASELS	56.40	56.59	56.95	59.13	53.61	1.44%	-1.48%	2.73%	53.78	54.47	55.43	56.12	57.08	57.77	58.73
ASGYO	14.65	14.72	14.92	15.68	15.81	0.96%	-4.19%	-11.75%	13.97	14.24	14.45	14.72	14.93	15.20	15.41
ASTOR	105.20	108.60	112.83	117.94	115.42	-0.75%	-9.31%	-13.20%	93.17	98.13	101.67	106.63	110.17	115.13	118.67
BERA	19.34	18.71	19.28	17.85	14.65	7.03%	-1.38%	36.97%	16.92	17.47	18.41	18.96	19.90	20.45	21.39
BIENY	42.96	43.35	44.25	46.45	45.24	1.13%	-4.41%	-7.85%	40.86	41.60	42.28	43.02	43.70	44.44	45.12
BIMAS	389.00	390.65	383.65	387.66	369.89	0.71%	1.04%	2.10%	378.08	380.67	384.83	387.42	391.58	394.17	398.33
BIOEN	18.87	19.06	19.54	20.21	19.85	0.59%	-3.92%	-14.69%	18.09	18.36	18.62	18.89	19.15	19.42	19.68
BOBOT	35.40	35.92	35.87	37.03	36.45	2.02%	-1.78%	-8.72%	33.77	34.09	34.75	35.07	35.73	36.05	36.71
BRSAN	652.00	647.60	670.50	687.10	640.35	3.74%	-3.05%	-2.54%	580.00	610.00	631.00	661.00	682.00	712.00	733.00
BRYAT	3,745.00	3,888.00	4,020.75	3,907.50	3,134.92	-2.73%	-5.79%	16.67%	3,240.00	3,470.00	3,607.50	3,837.50	3,975.00	4,205.00	4,342.50
BUCIM	8.16	8.12	8.00	8.25	8.00	0.99%	5.02%	-4.78%	7.76	7.91	8.03	8.18	8.30	8.45	8.57
CANTE	17.08	17.48	17.70	18.21	17.95	0.29%	-5.06%	-7.33%	16.56	16.81	16.94	17.19	17.32	17.57	17.70
CCOLA	571.50	603.70	614.40	626.00	581.26	-3.54%	-7.82%	-8.71%	531.00	549.50	560.50	579.00	590.00	608.50	619.50
CIMSA	32.50	33.70	34.11	35.49	33.95	-2.11%	-7.93%	-11.40%	31.46	31.98	32.24	32.76	33.02	33.54	33.80
CWENE	283.75	284.00	289.95	306.26	315.42	0.35%	-4.14%	-15.86%	272.67	277.58	280.67	285.58	288.67	293.58	296.67
DOAS	295.00	285.15	278.35	275.03	266.76	4.15%	5.55%	8.46%	272.67	278.33	286.67	292.33	300.67	306.33	314.67
DOHOL	12.93	13.27	13.31	13.56	13.18	-0.84%	-3.15%	-3.87%	12.59	12.75	12.84	13.00	13.09	13.25	13.34
ECILK	53.85	53.22	52.91	53.03	50.00	6.42%	1.03%	-3.93%	48.28	49.42	51.63	52.77	54.98	56.12	58.33
ECZYT	250.00	249.99	251.33	261.64	269.33	2.71%	-1.57%	-13.04%	225.83	234.47	242.23	250.87	258.63	267.27	275.03
EGEEN	14,950.00	15,248.50	15,527.00	15,302.63	13,165.70	-2.03%	-2.13%	2.57%	13,918.33	14,366.67	14,658.33	15,106.67	15,398.33	15,846.67	16,138.33
EKGYO	10.90	10.97	11.05	11.07	10.11	1.49%	-1.36%	4.81%	10.35	10.49	10.69	10.83	11.03	11.17	11.37
ENERY	144.00	146.00	146.46	150.01	142.33	0.77%	-5.64%	-5.45%	138.03	140.07	142.03	144.07	146.03	148.07	150.03
ENJSA	56.15	58.12	59.14	60.24	55.52	0.27%	-7.65%	-3.69%	54.60	55.35	55.75	56.50	56.90	57.65	58.05
ENKAI	36.20	36.78	37.24	38.32	37.30	0.72%	-5.73%	-9.45%	35.35	35.65	35.93	36.23	36.51	36.81	37.09
EREGL	44.34	45.15	45.31	46.42	44.95	-0.27%	-2.89%	-4.85%	43.14	43.66	44.00	44.52	44.86	45.38	45.72
EUPWR	158.70	158.00	161.39	170.48	175.44	2.45%	-3.53%	-13.47%	149.90	153.10	155.90	159.10	161.90	165.10	167.90
EUREN	19.75	19.75	19.81	18.68	17.27	-1.20%	5.17%	14.43%	19.02	19.38	19.57	19.93	20.12	20.48	20.67
FROTO	1,105.00	1,107.60	1,061.95	1,032.93	926.78	1.94%	4.54%	13.92%	1,059.33	1,069.67	1,087.33	1,097.67	1,115.33	1,125.67	1,143.33
GARAN	61.65	63.13	61.87	63.71	63.72	-2.53%	-0.72%	-3.75%	56.72	58.78	60.22	62.28	63.72	65.78	67.22
GESAN	71.00	70.97	72.34	76.66	76.18	2.60%	-3.73%	-12.51%	66.95	68.30	69.65	71.00	72.35	73.70	75.05
GUBRF	173.50	178.66	182.74	189.26	166.74	-0.86%	-6.47%	-15.69%	165.90	169.10	171.30	174.50	176.70	179.90	182.10
GWIND	26.00	26.18	26.42	27.21	26.14	1.80%	-1.29%	-6.74%	24.55	24.99	25.49	25.93	26.43	26.87	27.37
HALKB	13.25	13.56	13.65	14.24	13.62	-0.75%	-3.64%	-7.21%	12.82	13.02	13.13	13.33	13.44	13.64	13.75

## BİST-100 HİSSELERİ HAREKETLİ ORTALAMA ve DESTEK DİRENÇ TABLOSU

Kod	Kapanış	Hareketli Ortalama				Değişim			Destek ve Direnç Seviyeleri						
		5 HO	10 HO	20 HO	50 HO	Günlük	Haftalık	Aylık	Destek 3	Destek 2	Destek 1	Pivot	Direnç 1	Direnç 2	Direnç 3
HEKTS	17.20	17.54	17.97	19.26	18.61	0.35%	-4.66%	-12.47%	16.63	16.87	17.03	17.27	17.43	17.67	17.83
IPEKE	40.90	42.44	42.68	41.82	38.23	0.54%	-8.54%	4.76%	38.81	39.51	40.21	40.91	41.61	42.31	43.01
ISCTR	10.39	10.74	10.50	10.88	10.51	-1.98%	0.19%	-6.63%	9.93	10.14	10.27	10.48	10.61	10.82	10.95
ISDMR	36.94	37.77	38.56	39.71	37.87	-0.11%	-5.23%	-7.46%	35.93	36.33	36.63	37.03	37.33	37.73	38.03
ISGYO	15.90	16.21	16.44	17.34	17.47	0.00%	-4.50%	-14.97%	15.28	15.51	15.71	15.94	16.14	16.37	16.57
ISMEN	35.82	37.07	36.58	37.33	35.28	-1.05%	-1.32%	-12.08%	34.08	34.86	35.34	36.12	36.60	37.38	37.86
IZENR	30.08	30.08	30.52	31.92	31.65	2.66%	-2.21%	-8.35%	28.85	29.11	29.59	29.85	30.33	30.59	31.07
IZMDC	6.40	6.45	6.51	6.60	6.37	1.59%	-1.84%	-0.93%	6.11	6.19	6.30	6.38	6.49	6.57	6.68
KARSN	11.89	11.46	10.92	10.53	9.85	-0.67%	11.54%	18.54%	11.22	11.43	11.66	11.87	12.10	12.31	12.54
KAYSE	31.70	32.70	33.68	34.99	34.91	1.41%	-7.09%	-12.91%	28.29	29.81	30.75	32.27	33.21	34.73	35.67
KCAER	53.80	53.69	53.92	53.74	43.65	0.56%	-1.56%	30.71%	48.50	50.60	52.20	54.30	55.90	58.00	59.60
KCHOL	178.10	177.98	172.73	173.03	165.47	0.56%	1.89%	3.85%	172.07	174.03	176.07	178.03	180.07	182.03	184.07
KLSEK	65.05	66.50	68.98	72.09	70.76	0.08%	-7.34%	-9.02%	62.48	63.52	64.28	65.32	66.08	67.12	67.88
KMPUR	61.10	62.32	63.58	66.27	65.76	0.49%	-6.86%	-11.26%	58.82	59.73	60.42	61.33	62.02	62.93	63.62
KONTR	251.75	256.18	263.77	271.75	254.26	1.35%	-5.45%	0.86%	240.33	243.92	247.83	251.42	255.33	258.92	262.83
KONYA	10,040.00	10,061.50	10,183.50	9,632.75	8,555.60	0.78%	-2.24%	11.09%	9,451.67	9,608.33	9,824.17	9,980.83	10,196.67	10,353.33	10,569.17
KORDS	107.40	109.14	107.65	100.71	90.03	2.29%	-3.07%	17.25%	99.40	101.40	104.40	106.40	109.40	111.40	114.40
KOZAA	49.34	51.21	51.82	51.49	49.16	0.00%	-7.43%	0.65%	47.51	48.11	48.73	49.33	49.95	50.55	51.17
KOZAL	22.82	24.12	23.91	23.54	21.90	-1.21%	-8.13%	0.53%	21.76	22.18	22.50	22.92	23.24	23.66	23.98
KRDMD	23.88	24.82	25.46	26.90	26.75	-1.40%	-8.72%	-17.20%	22.81	23.29	23.59	24.07	24.37	24.85	25.15
MAVI	141.30	145.02	143.63	142.15	137.57	-0.56%	-2.35%	-2.48%	131.93	134.77	138.03	140.87	144.13	146.97	150.23
MGROS	484.00	492.10	485.35	477.74	432.19	-3.20%	1.57%	6.37%	447.50	463.00	473.50	489.00	499.50	515.00	525.50
MIATK	71.00	73.99	74.62	72.68	54.11	-0.98%	-4.57%	28.27%	65.33	67.47	69.23	71.37	73.13	75.27	77.03
ODAS	9.96	10.17	10.32	10.21	9.52	2.05%	-6.74%	3.97%	9.50	9.64	9.80	9.94	10.10	10.24	10.40
OTKAR	490.50	493.70	489.88	505.21	484.17	0.15%	-3.82%	-4.20%	478.00	483.50	487.00	492.50	496.00	501.50	505.00
OYAKC	62.60	65.09	66.77	68.05	64.20	-1.88%	-9.99%	-3.91%	59.65	61.00	61.80	63.15	63.95	65.30	66.10
PENTA	20.80	21.74	21.77	21.42	20.37	0.00%	-10.88%	0.97%	19.81	20.25	20.53	20.97	21.25	21.69	21.97
PETKM	23.52	24.09	23.62	24.12	22.54	-1.67%	-1.01%	-0.84%	22.49	22.95	23.23	23.69	23.97	24.43	24.71
PGSUS	795.50	801.60	806.80	823.73	778.80	-0.06%	-1.67%	-2.15%	778.50	785.50	790.50	797.50	802.50	809.50	814.50
QUAGR	4.03	4.10	4.14	4.30	4.18	0.00%	-2.66%	-12.96%	3.87	3.93	3.98	4.04	4.09	4.15	4.20
SAHOL	78.10	79.02	78.21	79.35	75.12	0.00%	-1.14%	-2.13%	76.55	77.20	77.65	78.30	78.75	79.40	79.85
SASA	38.32	39.40	38.68	39.91	38.62	-0.73%	-0.36%	-4.58%	36.81	37.49	37.91	38.59	39.01	39.69	40.11
SDTTR	341.00	348.30	356.05	377.80	365.93	-0.66%	-5.80%	-17.88%	328.83	333.17	337.08	341.42	345.33	349.67	353.58
SISE	47.78	48.23	48.81	50.43	49.72	1.14%	-2.49%	-8.90%	46.55	46.83	47.31	47.59	48.07	48.35	48.83
SKBNK	4.36	4.52	4.53	4.71	4.81	-1.36%	-4.18%	-14.68%	4.22	4.29	4.32	4.39	4.42	4.49	4.52
SMRTG	59.00	60.41	61.90	64.97	64.01	0.08%	-8.53%	-15.35%	56.37	57.53	58.27	59.43	60.17	61.33	62.07
SOKM	64.35	66.07	65.37	67.41	63.93	-3.23%	-3.60%	-8.46%	60.43	62.22	63.28	65.07	66.13	67.92	68.98
TATEN	35.16	35.34	36.39	38.97	38.97	2.03%	-6.64%	-18.27%	31.54	33.00	34.08	35.54	36.62	38.08	39.16
TAVHL	163.00	167.56	167.47	168.41	148.19	-0.31%	-4.90%	6.19%	158.53	160.47	161.73	163.67	164.93	166.87	168.13
TCELL	61.90	62.60	63.36	65.08	65.81	-0.16%	-3.73%	-8.30%	60.05	60.60	61.25	61.80	62.45	63.00	63.65
THYAO	271.75	275.85	272.65	277.15	269.89	-0.09%	-0.37%	-3.81%	266.50	268.75	270.25	272.50	274.00	276.25	277.75
TKFEN	43.70	44.60	44.64	45.64	42.80	-0.46%	-3.53%	-1.31%	42.36	42.86	43.28	43.78	44.20	44.70	45.12
TOASO	271.75	271.35	267.45	266.11	251.14	0.37%	-0.09%	8.70%	261.83	265.42	268.58	272.17	275.33	278.92	282.08
TSKB	8.42	8.40	8.26	8.32	8.19	0.60%	1.08%	-11.37%	8.17	8.23	8.33	8.39	8.49	8.55	8.65
TTKOM	28.90	30.33	30.59	31.42	31.00	-2.30%	-8.37%	-9.12%	27.59	28.19	28.55	29.15	29.51	30.11	30.47
TTRAK	927.50	914.90	889.85	872.45	807.14	-0.70%	2.09%	12.70%	887.67	904.83	916.17	933.33	944.67	961.83	973.17
TUKAS	8.33	8.69	8.97	8.82	8.20	-0.36%	-14.21%	-0.72%	7.96	8.13	8.23	8.40	8.50	8.67	8.77
TUPRS	165.40	166.38	166.33	165.60	155.44	1.35%	-3.33%	0.49%	161.00	162.20	163.80	165.00	166.60	167.80	169.40
ULKER	110.30	112.36	107.92	107.16	97.63	-4.58%	6.47%	-0.63%	98.93	103.57	106.93	111.57	114.93	119.57	122.93
VAKBN	13.41	13.63	13.71	14.17	14.27	-1.03%	-2.83%	-6.55%	12.94	13.16	13.28	13.50	13.62	13.84	13.96
VESTL	81.00	80.43	78.51	82.58	69.14	-1.34%	6.16%	-2.35%	71.75	75.50	78.25	82.00	84.75	88.50	91.25
YEOTK	220.80	219.22	223.40	236.49	227.73	2.03%	-2.73%	-6.76%	206.10	209.60	215.20	218.70	224.30	227.80	233.40
YKBNK	21.80	22.69	22.19	22.96	22.59	-2.07%	-1.36%	-7.31%	20.71	21.17	21.49	21.95	22.27	22.73	23.05
YYLGD	13.62	14.01	14.48	15.30	15.06	0.52%	-7.97%	-17.05%	13.10	13.29	13.45	13.64	13.80	13.99	14.15
ZOREN	5.16	5.22	5.29	5.54	5.01	0.58%	-3.55%	-1.53%	4.91	5.01	5.08	5.18	5.25	5.35	5.42

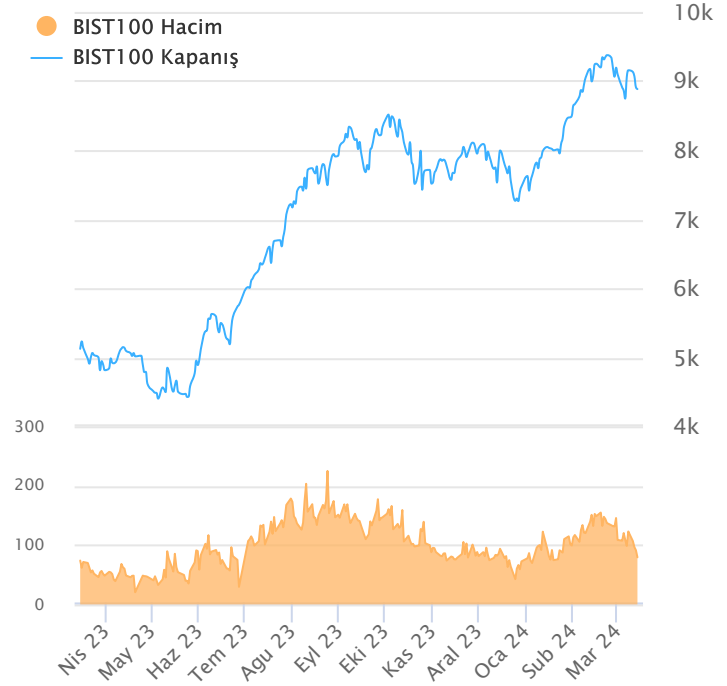
## ŞİRKET TEMETTÜ ÖDEMELERİ

Kod	Brüt Temettü (Bin TL)	Temettü Dağıtım Oranı	Hisse Başına Brüt Tutar (TL)	Hisse Başına Net Tutar (TL)	Temettü Verimi(%)	Temettü Dağıtım Tarihi	Ödemeye Kalan Gün	Ödeme Tarihleri
AKBNK	9,971,000	15.00%	1.92	1.73	4.73%	26.03.2024	12	26.03.2024
ANHYT	1,000,000	36.00%	2.33	2.09	4.55%	26.03.2024	12	26.03.2024
BRKVY	16,944	7.85%	0.30	0.27	0.17%	26.03.2024	12	26.03.2024
EGPRO	791,185	-	9.77	8.79	4.04%	26.03.2024	12	Avans : 13.07.2023 - 14.09.2023 - 09.01.2024 - 26.03.2024
KTLEV	294,388	39.24%	1.64	1.47	1.50%	26.03.2024	12	26.03.2024
GARAN	13,099,758	15.00%	3.12	2.81	5.06%	29.03.2024	15	29.03.2024
ISATR	7	0.81%	6.85	6.16	0.00%	01.04.2024	18	01.04.2024
ISBTR	15	1.57%	0.53	0.48	0.00%	01.04.2024	18	01.04.2024
ISCTR	7,226,448	10.00%	0.29	0.26	2.78%	01.04.2024	18	01.04.2024
ISKUR	10	0.00%	3.87	3.48	-	01.04.2024	18	01.04.2024
TTRAK	6,300,000	67.44%	62.96	56.66	6.79%	01.04.2024	18	01.04.2024
AKSA	1,618,750	97.99%	5.00	4.50	4.94%	03.04.2024	20	03.04.2024
OTKAR	720,000	36.59%	6.00	5.40	1.22%	03.04.2024	20	03.04.2024
TUPRS	20,000,000	37.33%	10.38	9.34	6.28%	03.04.2024	20	03.04.2024
YKBNK	10,201,000	15.00%	1.21	1.09	5.54%	03.04.2024	20	03.04.2024
AYGAZ	1,505,635	25.29%	6.85	6.17	4.35%	04.04.2024	21	04.04.2024
TOASO	10,000,000	66.30%	20.00	18.00	7.36%	04.04.2024	21	04.04.2024
FROTO	15,194,403	30.97%	43.30	38.97	3.92%	08.04.2024	25	08.04.2024
AGESA	300,000	21.84%	1.67	1.50	2.20%	15.04.2024	32	15.04.2024
AKCNS	1,150,000	48.50%	6.01	5.41	4.00%	15.04.2024	32	15.04.2024
AKMGY	289,541	58.31%	7.77	7.77	2.75%	17.04.2024	34	17.04.2024
SELEC	155,250	69.55%	0.25	0.23	0.44%	18.04.2024	35	18.04.2024
CEMTS	75,000	90.79%	0.15	0.14	1.43%	29.04.2024	46	29.04.2024
JANTS	247,086	49.76%	2.80	2.52	1.09%	07.05.2024	54	07.05.2024
CCOLA	2,000,016	9.72%	7.86	7.08	1.38%	27.05.2024	74	27.05.2024
ENJSA	3,295,182	72.95%	2.79	2.51	4.97%	30.05.2024	77	30.05.2024
SISE	2,200,000	12.85%	0.72	0.65	1.50%	31.05.2024	78	31.05.2024
LKMNH	50,000	15.52%	1.39	1.25	2.21%	22.07.2024	130	Taksit : 22.07.2024 - 07.05.2024
BUCIM	100,000	5.46%	0.07	0.06	0.82%	30.09.2024	200	30.09.2024
AVPGY	840,000	25.76%	2.10	2.10	4.87%	14.10.2024	214	Taksit : 14.10.2024 - 08.07.2024 - 17.04.2024

Yabancı Takas Oranı



BİST 100 Kapanış ve İşlem Hacmi(Milyar TL)



## TEKNİK GÖSTERGELER AÇIKLAMA

### RSI

RSI ilgili periyoddaki kapanış değerlerini periyodun bir önceki kapanış değerleriyle kıyaslayarak hesaplanan kısa ve orta vadeli trendin yönü hakkında öngörüde bulunmayı sağlayan bir göstergedir. İndikatör 0'la 100 arasında değer alır. RSI da genellikle 30 ve 70 referans değerleri kullanılmakla beraber 50 seviyesi de kullanılabilir. Genel kabul görmüş yaklaşım uygulamada, 30 referans değerinin altına inen RSI değerlerinin "aşırı satım", 70 değerinin üzerine çıkan RSI değerlerinin de "aşırı alım" işaret ettiği yönünde. RSI 'ın yorumlanışında kullanılan bir diğer yöntemse uyumsuzluklardır. Yükselen bir piyasada RSI daki yeni oluşan dip ve tepelerin bir önceki dip ve tepelerden daha yüksekte oluşması beklenirken, alçalan bir piyasada RSI daki dip ve tepelerin bir önceki dip ve tepelerden daha aşağıda oluşması beklenir. Bunun gerçekleşmediği durumlar uyumsuzluk olarak kabul edilebilir.

### Momentum

Belirlenmiş olan bir süre içinde fiyatların değişim hızını ölçen bir göstergedir. Son günün kapanışının, x gün önceki kapanışı bölünmesinin 100 ile çarpımı olarak hesaplanan Momentum'da bu iki günün eşit olduğu durumlarda bulunacak olan 100 değeri referans değeri olarak kabul edilir. Kullanım açısından 110 seviyenin üzeri "aşırı alım", 90 seviyesinin altı ise "aşırı satım" olarak kabul edilebilir. Ayrıca Momentum'la 100 referans çizginin kesişme noktalarında Momentum'un referans değerini yukarı kesmesi "al" aşağı kesmesi ise "sat" sinyali olarak kabul edilebilir. Uyumsuzluklar: Fiyatlar yükselirken ve yeni zirveler yaparken, göstergenin yeni zirve yapamaması veya fiyatlar yeni dip yaparken, göstergenin yeni dip yapmaması. Bu durumu trend değişikliğinin erken sinyali olarak değerlendirmek gerekebilir.

### MACD

Genelde 26 ve 12 günlük olarak kullanılan iki üssel hareketli ortalamaların farkı olan Macd, kısa vadeli üssel ortalamaların uzun vadeliye göre olan pozisyonlarını değerlendiren trendin yönü hakkında bilgi vermeye çalışır. MACD orta vadeli indikatörlerden biridir. Macd'nin 0 olduğu seviyede 12 günlük üssel hareketli ortalamaya 26 günlük üssel ortalamaya eşittir. 12 günlük 26 günlük üzerine çıktığı durumlarda ise Macd pozitif değerler alacaktır. Tersine 12 günlük 26 günlük altına indiği durumlarda ise Macd negatif olacaktır. Yorumlamalarda 12 günlük hareketli ortalamaların 26 günlük hareketli ortalamadan uzaklaştığı yani Macd'nin 0 değerinin altında yada üzerinde olduğu durumlar "al" ve "sat" olarak değerlendirilebilir. Ancak bu bölgelerde olmanın ürettikleri sinyaller referans değeri kullanan diğer göstergelere göre daha zayıftır. Fiyatların trend yönünde aşırı bir hareketi olduğunu söylese de dönüş zamanı hakkında kesin bilgiler vermez. Macd'nin yorumlanmasında önem taşıyan bir diğer yöntemde uyumsuzluklara dikkat edilmesidir.

### CCI

Mal piyasaları için Donald Lambert tarafından uyarlanmış olan CCI, hesaplanışındaki özellikler nedeniyle rahatlıkla hisse senedi piyasasına da kullanılan bir osilatördür. Bir çok analist bu göstergiyi aşırı alım / aşırı satım bölgelerini gösteren osilatör olarak kullanır. CCI +100 ile -100 arasında bir değer alır. +100'ün üzerinde olması demek, kağıdın fiyatının aşırı yükselmiş olması, -100'un altında olması ise aşırı düşmüş olması demektir. ( "aşırı alım ve aşırı satım" ) CCI'nin yorumlanmasında önem taşıyan bir diğer yöntemde uyumsuzluklara dikkat edilmesidir

### Hareketli Ortalama (HO)

Hareketli Ortalama: bir dizinin verilen zaman aralığı içerisindeki ortalamasının hesaplanması için kullanılan bir yöntemdir. "Hareketli" kelimesi aslında ortalamaların durağan olmayıp zaman içinde eklenen veriye göre sürekli olarak kendini yeniden revize etmesi anlamında kullanılır. Kullandıkları datalarda hangi dönemin datalarına önem verdikleri açısından basit, ağırlıklı, üssel, üçgen ve değişken olmak üzere beş farklı yöntemle hesaplanabilirler. Basit hareketli ortalamada periyod içindeki tüm günler aynı önemde kabul edilir. Ancak son günlerin önemini atlayan bu yaklaşıma karşı ağırlıklı hareketli ortalamada da ilk günlerin önemi azaltılarak ağırlık son günlere kaydırılır. Üssel hareketli ortalamada ise ağırlığın yine son günlere verilmesine karşın ilk günler ağırlıklı hareketli ortalamada olduğu gibi göz ardı edilmez

### Teknik Metodoloji ve Risk Uyarıları

Tabloların hazırlanmasında Finnet veri terminali kullanılmış olup, datalar Finnet tarafından sağlanmıştır. BİST-50 Hisseleri Teknik değerlendirme tablosunda, Bazı önemli teknik göstergeler, hareketli ortalamalar değerleri, sinyalleri, aşırı alım-satım bölgeleri belirtilmiştir. Destek, Direnç ve PIVOT seviyeleri Trive Yatırım'ın belirlediği destek ve direnç seviyeleri değildir. Tüm tablolarda yer alan veriler günlük güncellenmektedir. Tüm bu veriler Finnet veri terminalinden alınmıştır. Teknik göstergelerin son aldığı değerler belirtilmiştir. Sadece teknik göstergelere bakılıp yatırım kararı verilmesi doğru sonuçlar doğurmayabilir. Bu bültende hazırlanan tablolar tek başına yeterli bir gösterge olmayıp, temel ve diğer gelişmelerin devre dışı bırakıldığının unutulmaması gerekmektedir. Trive Yatırım'ın söz konusu bilgi ve görüşlerde meydana gelebilecek değişikliklerden yatırımcıları haberdar etme yükümlülüğü bulunmamaktadır. Trive Yatırım bu bilgilerin veya bu bilgilere dayalı olarak yapılan tahmin, çıkarım veya görüşlerin doğruluğu, tamlığı veya uygunluğuna ilişkin açık veya zımni hiçbir beyan veya taahhütte bulunmamaktadır.

## YASAL UYARI

Burada yer alan bilgiler Trive Yatırım tarafından genel bilgilendirme amacı ile hazırlanmıştır. Yatırım bilgi, yorum ve tavsiyeleri yatırım danışmanlığı kapsamında değildir. Yatırım danışmanlığı hizmeti, SPK tarafından yetkilendirilmiş yetkili kuruluşlar tarafından kişilerin risk ve getiri tercihleri dikkate alınarak sözleşme imzalanmak suretiyle kişiye özel olarak sunulmaktadır. Burada yer alan yorum ve tavsiyeler ise genel nitelikte olup tavsiyede bulunanların kişisel görüşlerine dayanmaktadır. Herhangi bir yatırım aracının alım-satım önerisi ya da getiri vaadi olarak yorumlanmamalıdır. Bu görüşler mali durumunuz ile risk ve getiri tercihlerinize uygun olmayabilir. Bu nedenle, sadece burada yer alan bilgilere dayanarak yatırım kararı verilmesi beklentilerinize uygun sonuçlar doğurmayabilir. Tüm veriler, Trive Yatırım tarafından güvenilir olduğuna inanılan kaynaklardan alınmıştır. Burada yer alan fiyatlar, veriler ve bilgilerin tam ve doğru olduğu garanti edilemez; içerik, haber verilmeksizin değiştirilebilir. Bu kaynakların kullanılması nedeni ile ortaya çıkabilecek hatalardan veya zararlardan kurum çalışanları ile Trive Yatırım sorumlu değildir.

Adres: Reşitpaşa Mah. Eski Büyükdere Cad. No:2 İç Kapı No: 6 Sarıyer / İstanbul [www.trive.com.tr](http://www.trive.com.tr)

Kaynaklar: Trive Yatırım Araştırma, Matiks ve Finnet

Raporu Hazırlayan Birim : Trive Yatırım Araştırma ve Strateji Departmanı

Mail: [destek@trive.com.tr](mailto:destek@trive.com.tr)

Tel: 444 39 34