

Borsa İstanbul	İşl. Hac.(Milyar TL)	Son	Gün %	Hafta %	Ay %
BİST 100	81.3	8,032	-0.15%	3.82%	0.48%
BİST 30	59.9	8,692	-0.39%	3.50%	0.32%
BİST Sanayi	40.8	11,962	0.49%	3.46%	-3.03%
BİST Banka	16.7	9,721	-1.71%	1.47%	3.37%
Bist Tüm	114.9	9,222	-0.05%	3.79%	0.57%

Borsa İstanbul	Piy.Değ.(Milyar TL)	Son	S1 Haf.	S1 Ay	S3 Ay
Yabancı Payı	1,623.4	36.89%	37.01%	35.05%	36.51%

Döviz Kurları	Düşük	Yüksek	Son	Gün %	Hafta %	Ay %
USDTRY	29.9961	30.3159	30.1033	0.07%	0.60%	3.78%
EURTRY	32.5088	33.1672	32.7260	-0.72%	-0.03%	3.57%
GBPTRY	37.7870	38.5915	38.0631	-0.63%	0.02%	3.24%
EURUSD	1.0863	1.0956	1.0872	-0.73%	-0.52%	-0.27%
GBPUSD	1.2619	1.2738	1.2631	-0.75%	-0.58%	-0.37%

Döviz Sepetleri	Son	Gün %	Hafta %	Ay %
Sepet Kur	31.5310	0.03%	0.76%	3.90%
Dolar Endeksi (DXY)	103.3740	0.95%	0.78%	0.76%

VİOP Sözleşme	Vadesi	VKGS	Son	Gün %	Hafta %	Ay %
F_XU0300224	29 Şub	44	9,114.00	-0.36%	2.88%	-2.36%
F_XAUUSD0224	29 Şub	44	2,057.60	-0.54%	0.12%	-0.01%
F_USDTRY0124	31 Oca	15	30.54	-0.09%	-0.28%	0.96%
F_EURTRY0124	31 Oca	15	33.25	-0.68%	-0.94%	-0.03%

Tahvil Faizleri	Düşük	Yüksek	Son	Önc. Gün	Önc. Haf	Önc. Ay
TL Referans Faiz	41.20	41.20	41.20	41.06	41.97	39.13
Türkiye 1 yıllık	39.65	40.19	40.19	39.43	38.59	31.72
Türkiye 2 yıllık	39.07	39.28	39.10	38.88	36.92	34.76
Türkiye 5 yıllık	25.62	26.56	25.62	25.37	24.90	24.03
Türkiye 10 yıllık	24.32	28.87	28.50	27.08	26.89	23.71
ABD 10 yıllık	3.94	4.08	4.06	3.94	4.02	3.92
Almanya 10 yıllık	2.21	2.26	2.26	2.24	2.19	2.08

Emtia	Düşük	Yüksek	Son	Gün %	Hafta %	Ay %
Altın Ons	2,024.31	2,055.58	2,028.36	-1.29%	-0.01%	0.50%
Gram Altın	2,052.13	2,058.04	2,057.13	-0.12%	0.07%	4.82%
Gümüş Ons	22.86	23.24	22.92	-1.32%	-0.13%	-3.83%
Gram Gümüş	22.11	22.55	22.18	-0.97%	0.43%	-0.21%
Brent	77.40	79.14	77.54	-0.51%	0.23%	0.65%
WTI	71.86	73.66	71.98	-0.81%	-0.30%	-0.19%

Dünya Endeksleri	Son	Gün %	Hafta %	Ay %
S&P 500	4,766	-0.37%	0.20%	0.99%
DOW 30	37,361	-0.62%	-0.44%	0.15%
NASDAQ	14,944	-0.19%	0.58%	0.88%
CAC40	7,398	-0.18%	-0.39%	-2.62%
DAX	16,572	-0.30%	-0.70%	-1.07%
FTSE	7,558	-0.48%	-1.63%	-0.24%
NIKKEI 225	35,619	-0.79%	5.50%	8.03%

En Çok Yükselen Hisseler XU100				En Çok Düşen Hisseler XU100			
	Gün %	Kapanış	Hacim		Gün %	Kapanış	Hacim
ISGYO	7.39%	17.14	599.8	GARAN	-4.14%	63.75	2,650.3
SKBNK	7.22%	5.20	793.1	AKBNK	-3.20%	41.80	4,089.1
CANTE	4.66%	17.73	813.0	ALFAS	-2.65%	92.00	634.4
EGEEN	4.14%	10,687.50	437.0	BOBET	-2.60%	33.02	137.9
TATEN	4.10%	35.02	493.8	BRSAN	-2.52%	560.50	422.2
YEOTK	3.69%	216.30	1,021.2	ASGYO	-2.29%	14.96	104.2
ULKER	3.61%	83.15	533.2	EUPWR	-1.99%	177.00	625.6
YYLGD	3.60%	14.10	293.7	HEKTS	-1.73%	17.03	779.5
TCELL	3.05%	64.25	2,797.4	MGROS	-1.73%	370.00	388.6
ECILC	2.81%	46.14	298.0	MIATK	-1.71%	33.40	555.4

Para Giriş Gözlenenler XU100				Hacmi En Yüksek Hisseler			
	Hacim	Kap.	Hac. %		Hacim	Kap.	Gün %
EREGL	3,685	44.30	13.53%	THYAO	6,849	249.80	-1.36%
TUPRS	3,493	143.20	40.47%	ISCTR	4,502	25.20	0.00%
EKGYO	1,503	8.39	25.92%	AKBNK	4,089	41.80	-3.20%
YEOTK	1,021	216.30	62.72%	EREGL	3,685	44.30	0.54%
CANTE	813	17.73	94.12%	TUPRS	3,493	143.20	1.63%
SKBNK	793	5.20	106.32%	YKBNK	3,386	22.26	-0.71%
ISGYO	600	17.14	126.08%	KCHOL	3,184	159.60	-0.44%
ULKER	533	83.15	66.14%	GUBRF	3,029	138.60	-0.22%
TTRAK	509	737.50	-6.56%	TCELL	2,797	64.25	3.05%
TATEN	494	35.02	68.89%	GARAN	2,650	63.75	-4.14%

BIST 100	USDTRY	10 Yıllık Faiz TR	XAUUSD
8,032	30.103	28.50	2,028.36
-0.15%	0.07%	0.07%	-1.29%



XU100	Zarar Kes	Düşük	Yüksek	Aort	Son		
	7,853.59	7,994.96	8,090.14	8,032.17	8,032.17		
Performans			Dolar Bazında Performans				
Gün%	Haf%	Aylık%	Yb%	Gün%	Haf%	Aylık%	Yb%
-0.15	3.82	0.48	7.52	-0.24	3.10	-3.08	5.21
Destek 3	Destek 2	Destek 1	Kapanış	Direnç 1	Direnç 2	Direnç 3	
7,892.86	7,943.91	7,988.04	8,032.17	8,083.22	8,134.27	8,178.40	
İşlem Hacmi (mn TL)			Hareketli Ortalamalar (HO)				
Son	5 Günlük Ort.	5 HO	10 HO	20 HO	50 HO		
81,330	98,945	7,966.56	7,797.65	7,650.16	7,787.62		
5 gün ortalama hacmin %18 altında			0.82%	3.01%	4.99%	3.14%	
Teknik Göstergeler							
RSI		MOM		CCI		MACD	
59.88	AŞAĞI	108.37	YUKARI	103.29	AŞAĞI	61.20	YUKARI

BİST 100 endeksinde ilk önemli destek seviyesi 7,988.04 seviyesinde bulunuyor. Bu seviyenin olası aşağı yönlü ataklarda aşağı yönlü kırılması durumunda zarar kes seviyesini 7,853.59 olarak değerlendirmekteyiz. Yukarı yönlü hareketlerde ise öncelikli direnç 8,083.22 seviyesinden geçmektedir. Bu direncin yukarı yönlü kırılması durumunda 8,178.40 seviyesini öncelikli kısa vadeli teknik hedef olarak değerlendirmekteyiz.

BİST 100 endeksi son işlem gününü %0.15 değer kaybıyla 8,032.17 seviyesinden tamamlamıştır. Endeks gün içinde en düşük 7,994.96 en yüksek 8,090.14 seviyesini gördü. Toplam işlem hacmi 114.9 milyar TL olarak gerçekleşti. Sektör endekslerinden en çok değer kazanan %3.28 ile BİST MEN. KIYM. Y. O. endeksi olurken, en çok değer kaybeden ise -%1.97 ile BİST SPOR endeksi olarak gerçekleşti. İşlem hacmi en yüksek 40.9 milyar TL ile BİST SINAİ oldu.

*BİST 100 endeksi içerisinde yer alan 47 hissenin fiyatı artarken 48 hissenin fiyatı azaldı. 5 hissenin fiyatında değişim olmadı.

*ABD borsalarının dünü negatif tamamladıkları gözlemlendi. Kapanışta S&P 500 %0.37, Dow Jones %0.62, Nasdaq %0.19 değer kaybetti.

Avrupada Almanya DAX endeksi 0.3 düşerken İngiltere FTSE endeksi günü 0.48 düşüşle tamamladı.

Türkiye'nin 10 yıllık tahvil faizi bir önceki güne göre 141.8 baz puan yükselerek günü 28.50 seviyesinden tamamlamıştır.

ABD 10 yıllık tahvil faizinde bir önceki güne göre 11.1 baz puan yükselerek günü 4.06 seviyesinden tamamlamıştır.

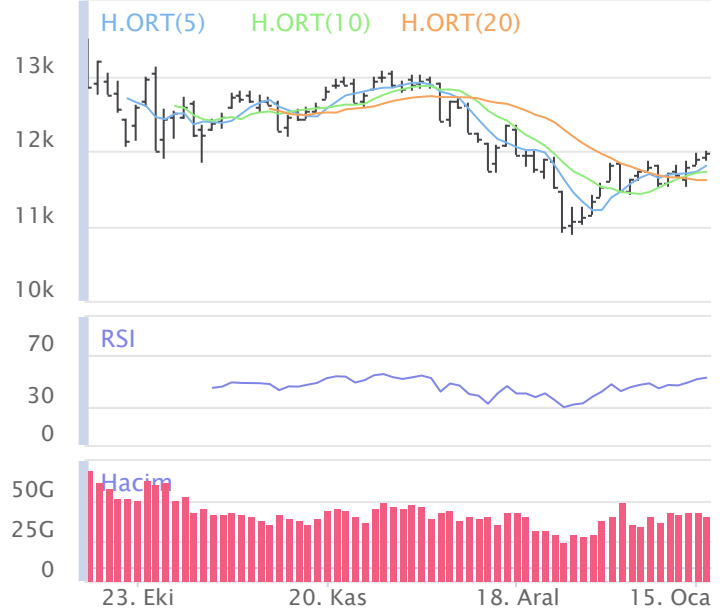
F_XU0300224	Zarar Kes	Düşük	Yüksek	Aort	Son		
	8,869.73	9,056.25	9,179.00	9,110.23	9,088.50		
Performans			Açık Pozisyon				
Gün%	Haf%	Sayısı	Değişimi				
-0.36%	2.88%	252,397.0	784.0				
Destek 3	Destek 2	Destek 1	Kapanış	Direnç 1	Direnç 2	Direnç 3	
8,914.08	8,985.17	9,036.83	9,088.50	9,159.58	9,230.67	9,282.33	
İşlem Miktarı (Adet)			Hareketli Ortalamalar (HO)				
Son	5 Günlük Ort.	5 HO	10 HO	20 HO	50 HO		
153,747.00	207,902.00	9,078.95	8,898.28	8,789.81	9,058.65		
5 gün ortalama miktarın -26% altında			0.11%	2.14%	3.40%	0.33%	
Teknik Göstergeler							
RSI	MOM	CCI	MACD				
55.20	AŞAĞI	107.21	YUKARI	83.38	AŞAĞI	2.84	YUKARI

BİST30 endeks vadeli işlem sözleşmesinde ilk destek 9,036.83 seviyesinde bulunuyor. Bu seviyenin aşağı yönlü kırılması durumunda zarar kes seviyesi 8,869.73 olarak değerlendirilebilir. Yukarı yönlü hareketlerde direnç 9,159.58 seviyesinden geçmektedir. Direnç seviyesinin yukarı yönlü kırılması durumunda 9,282.33 seviyesi öncelikli kısa vadeli teknik hedef olacaktır. Sözleşmede toplam açık pozisyon sayısı 252397 adet olup açık pozisyonda önceki işlem gününe göre 784 adetlik artış dikkat çekmektedir.



XUSIN	Zarar Kes	Düşük	Yüksek	Aort	Son		
	11,690.87	11,864.45	11,999.81	11,962.48	11,962.48		
Performans			Endekse Göre Performans				
Gün%	Haf%	Aylık%	Yb%	Gün%	Haf%	Aylık%	Yb%
0.49	3.46	-3.03	3.73	0.63	-0.35	-3.49	-3.52
Destek 3	Destek 2	Destek 1	Kapanış	Direnç 1	Direnç 2	Direnç 3	
11,749.32	11,806.89	11,884.68	11,962.48	12,020.04	12,077.61	12,155.40	
İşlem Hacmi (mn TL)			Hareketli Ortalamalar (HO)				
Son	5 Günlük Ort.	5 HO	10 HO	20 HO	50 HO		
40,848	42,856	11,802.02	11,720.28	11,609.63	12,191.86		
5 gün ortalama hacmin -%5 altında			1.36%	2.07%	3.04%	-1.88%	
Teknik Göstergeler							
RSI	MOM	CCI	MACD				
52.62	YUKARI	104.28	YUKARI	122.98	YUKARI	-91.96	YUKARI

BİST sanayi endeksinde birinci destek seviyesi 11,884.68 seviyesinden geçmekte olup bu seviyenin aşağı yönlü kırılması durumunda zarar kes seviyesi olarak 11,690.87 seviyesi kullanılabilir. Yukarı yönlü ataklarda ise direnç 12,020.04 seviyelerinden geçmektedir. Bu direnç seviyesinin yukarı yönlü kırılması durumunda ise 12,155.40 seviyesi öncelikli kısa vadeli teknik hedef konumunda değerlendirilebilir.



XBANK	Zarar Kes	Düşük	Yüksek	Aort	Son		
	9,164.80	9,655.32	10,021.57	9,720.77	9,720.77		
Performans			Endekse Göre Performans				
Gün%	Haf%	Aylık%	Yb%	Gün%	Haf%	Aylık%	Yb%
-1.71	1.47	3.37	11.51	-1.57	-2.27	2.88	3.71
Destek 3	Destek 2	Destek 1	Kapanış	Direnç 1	Direnç 2	Direnç 3	
9,210.62	9,432.97	9,576.87	9,720.77	9,943.12	10,165.47	10,309.37	
İşlem Hacmi (mn TL)			Hareketli Ortalamalar (HO)				
Son	5 Günlük Ort.	5 HO	10 HO	20 HO	50 HO		
16,666	25,077	9,863.55	9,446.16	9,167.99	8,653.49		
5 gün ortalama hacmin -%34 altında			-1.45%	2.91%	6.03%	12.33%	
Teknik Göstergeler							
RSI	MOM	CCI	MACD				
62.40	AŞAĞI	114.51	YUKARI	59.58	AŞAĞI	317.57	AŞAĞI

BİST banka endeksinde ilk etapta olası geri çekilmelerde birinci destek seviyesi konumunda olan 9,576.87 seviyesinin alım yönünde izlenebileceği düşünülmektedir. Zarar kes seviyesini ise 9,164.80 seviyesi olarak belirlemektediriz. Alım pozisyonlarında bu seviyenin altına dikkat edilmelidir. Olası yukarı yönlü ataklarda ise ilk etapta 9,943.12 birinci direnç seviyesinin aşılması durumunda teknik olarak kısa vadede yukarı hareket hız kazanabilir. Olası böyle bir durumda 10,309.37 seviyesi öncelikli kısa vadeli teknik hedef konumunda olacaktır.



Şirketlerden Haberler

KUYAS	16/01/2024 23:20 Kuyaş Yatırım Anonim Şirketi Payların Geri Alınmasına İlişkin Bildirim Haberin Devamı
MPARK	16/01/2024 19:48 MLP Sağlık Hizmetleri A.Ş. 16.01.2024 Tarihli Pay Geri Alım İşlemleri Haberin Devamı
AHGAZ	16/01/2024 18:29 Ahlatcı Doğal Gaz Dağıtım Enerji Ve Yatırım A.Ş. 16.01.2024 Tarihli Pay Geri Alım İşlemleri Haberin Devamı
AGESA	16/01/2024 18:23 AGESA Hayat Ve Emeklilik A.Ş. Günlük Pay Geri Alım İşlemleri Haberin Devamı
SNICA	16/01/2024 18:11 Sanica Isı Sanayi A.Ş. Kayıtlı Sermaye Tavanının Artırılmasına İlişkin Sermaye Piyasası Kurulu'na Başvurulması Haberin Devamı
SNICA	16/01/2024 18:11 Sanica Isı Sanayi A.Ş. Bedelsiz Sermaye Artırımına İlişkin Sermaye Piyasası Kurulu'na Başvurulması Haberin Devamı
CEMTS	16/01/2024 17:22 Çemtaş Çelik Makina Sanayi Ve Ticaret A.Ş. Kayıtlı Sermaye Tavanı Artırımı ve Süre Uzatımı Onayı Hk. Haberin Devamı
KBORU	16/01/2024 13:29 Kuzey Boru A.Ş. İhale Süreci Bildirimi Haberin Devamı
CEMAS	16/01/2024 11:03 Çemaş Döküm Sanayi A.Ş. BND Elektrik Üretim A.Ş. A Grubu paylarının satışı hk.da Haberin Devamı
CEMAS	16/01/2024 11:03 Çemaş Döküm Sanayi A.Ş. Işıklar Döküm Pazarlama A.Ş. A grubu paylarının satışı hk.da Haberin Devamı
KUYAS	15/01/2024 23:29 Kuyaş Yatırım Anonim Şirketi Payların Geri Alınmasına İlişkin Bildirim Haberin Devamı
YYLGD	15/01/2024 21:11 Yayla Agro Gıda Sanayi Ve Ticaret A.Ş. Pay Geri Alım İşlemleri Haberin Devamı
MAVI	15/01/2024 20:50 Mavi Giyim Sanayi ve Ticaret A.Ş. İç Kaynaklardan Sermaye Artırımı SPK Başvurusu Haberin Devamı
SAHOL	15/01/2024 19:33 Hacı Ömer Sabancı Holding A.Ş. Olağanüstü Genel Kurul Toplantı Sonuçlarının Tescilli Haberin Devamı
MPARK	15/01/2024 19:32 MLP Sağlık Hizmetleri A.Ş. 15.01.2024 Tarihli Pay Geri Alım İşlemleri Haberin Devamı
ATAKP	15/01/2024 18:52 Atakey Patates Gıda Sanayi Ve Ticaret A.Ş. 2024 Yılı İhracat Planlaması Haberin Devamı
VKING	15/01/2024 18:33 Viking Kağıt Ve Selüloz A.Ş.,Hateks Hatay Tekstil İşletmeleri A.Ş.,Kuzey Boru A.Ş. Pay Piyasasında Volatilite Bazlı Tedbir Sistemi Haberin Devamı
AGROT	15/01/2024 18:30 Agrotech Yüksek Teknoloji Ve Yatırım A.Ş. Pay Piyasasında Volatilite Bazlı Tedbir Sistemi Haberin Devamı
NATEN	15/01/2024 18:16 Naturel Yenilenebilir Enerji Ticaret A.Ş. 15.01.2024 Tarihli Pay Geri Alım İşlemleri Haberin Devamı
MAGEN	15/01/2024 18:14 Margün Enerji Üretim Sanayi Ve Ticaret A.Ş. 15.01.2024 Tarihli Pay Geri Alım İşlemleri Haberin Devamı
ISATR	15/01/2024 18:10 Türkiye İş Bankası A.Ş. Sermaye Artırımına İlişkin Sermaye Piyasası Kurulu Başvurusu Haberin Devamı
CANTE	15/01/2024 17:13 Çan2 Termik A.Ş. Kayıtlı Sermaye Tavanı İşlemlerine İlişkin Bildirim Haberin Devamı
DOHOL	15/01/2024 15:47 Doğan Şirketler Grubu Holding A.Ş.,Karel Elektronik Sanayi ve Ticaret A.Ş. Kullanılmayan Yeni Paylar Hakkında Haberin Devamı
ASUZU	15/01/2024 09:19 Anadolu Isuzu Otomotiv Sanayi ve Ticaret A.Ş.,Metemtur Yatırım Enerji Turizm ve İnşaat A.Ş. Hak Kullanımı Haberin Devamı
ONCSM	15/01/2024 08:33 Oncosem Onkolojik Sistemler Sanayi Ve Ticaret A.Ş. Etlük Şehir Hastanesi tarafından yapılan ihale Hk. Haberin Devamı

BİST-50 HİSSELERİ TEKNİK DEĞERLENDİRME

Kod	RSI			MOMENTUM			CCI			5HO	10HO	20HO	MACD	
	Değer	Sinyal	Bölge	Değer	Sinyal	Bölge	Değer	Sinyal	Bölge	Sinyal	Sinyal	Sinyal	Değer	Sinyal
XU030	60.44	-	-	109.08	-	-	93.64	-	-	-	-	-	85.24	-
XU050	60.50	-	-	108.77	-	-	96.26	-	-	-	-	-	68.09	-
XU100	59.88	-	-	108.37	-	-	103.29	-	AŞIRI ALIM	-	-	-	61.20	-
XBANK	62.40	-	-	114.51	-	AŞIRI ALIM	59.58	-	-	SATIŞ	-	-	317.57	-
XUSIN	52.62	-	-	104.28	-	-	122.98	-	AŞIRI ALIM	-	-	-	-91.96	-
AKBNK	64.26	SATIŞ	-	118.28	-	AŞIRI ALIM	74.67	SATIŞ	-	-	-	-	1.75	-
ALARK	57.64	-	-	106.44	-	-	160.08	-	AŞIRI ALIM	-	-	-	-0.11	-
ALFAS	50.81	-	-	105.26	-	-	108.83	-	AŞIRI ALIM	-	-	-	-2.34	-
ARCLK	51.81	-	-	104.04	-	-	74.08	SATIŞ	-	-	-	-	-0.24	-
ASELS	57.12	-	-	103.18	-	-	90.30	-	-	-	-	-	0.48	-
ASTOR	52.13	-	-	96.60	SATIŞ	-	35.87	-	-	-	-	-	-0.15	-
BIMAS	65.29	-	-	114.63	-	AŞIRI ALIM	105.63	-	AŞIRI ALIM	-	-	-	7.34	-
BRSAN	38.72	-	-	87.03	-	AŞIRI SATIM	-90.94	-	-	-	-	-	-20.06	-
CANTE	56.18	ALIŞ	-	109.31	ALIŞ	-	215.97	-	AŞIRI ALIM	-	-	-	-0.29	-
CIMSA	51.96	-	-	105.56	-	-	100.46	-	AŞIRI ALIM	-	-	-	-0.35	-
CWENE	57.44	-	-	110.58	-	AŞIRI ALIM	57.10	-	-	-	-	-	7.40	-
DOAS	52.35	-	-	102.46	ALIŞ	-	8.98	-	-	-	-	-	2.21	-
DOHOL	63.27	-	-	112.13	-	AŞIRI ALIM	136.39	-	AŞIRI ALIM	-	-	-	0.10	-
EKGYO	68.60	-	-	121.95	-	AŞIRI ALIM	90.16	-	-	-	-	-	0.28	-
ENJSA	60.57	-	-	109.49	-	-	129.79	-	AŞIRI ALIM	-	-	-	0.42	-
ENKAI	56.98	-	-	106.70	-	-	88.77	-	-	-	-	-	0.29	-
EREGL	60.64	-	-	107.21	-	-	90.85	SATIŞ	-	-	-	-	0.99	-
EUPWR	58.41	-	-	106.56	-	-	123.54	-	AŞIRI ALIM	-	-	-	2.25	-
FROTO	60.47	-	-	110.54	-	AŞIRI ALIM	168.96	-	AŞIRI ALIM	-	-	-	1.62	-
GARAN	58.62	-	-	112.83	-	AŞIRI ALIM	51.36	SATIŞ	-	SATIŞ	-	-	2.35	-
GESAN	51.97	-	-	104.50	-	-	83.10	SATIŞ	-	-	-	-	-0.71	-
GUBRF	22.40	-	AŞIRI SATIM	84.77	-	AŞIRI SATIM	-99.10	-	-	-	-	-	-45.01	-
HALKB	53.16	-	-	110.79	-	AŞIRI ALIM	45.05	-	-	-	-	-	0.08	-
HEKTS	25.33	-	AŞIRI SATIM	85.58	-	AŞIRI SATIM	-125.32	-	AŞIRI SATIM	-	-	-	-1.10	-
ISCTR	60.81	-	-	112.30	-	AŞIRI ALIM	53.11	-	-	-	-	-	0.77	-
KCHOL	70.49	-	AŞIRI ALIM	115.07	-	AŞIRI ALIM	141.00	-	AŞIRI ALIM	-	-	-	3.82	-
KLSEK	50.21	ALIŞ	-	105.77	ALIŞ	-	84.02	-	-	-	-	ALIŞ	-1.46	-
KONTR	49.55	SATIŞ	-	92.92	-	-	-5.47	-	-	-	SATIŞ	-	0.80	-
KOZAA	51.84	-	-	109.64	-	-	156.11	-	AŞIRI ALIM	-	-	-	-1.16	-
KOZAL	49.08	-	-	105.83	-	-	125.09	-	AŞIRI ALIM	-	-	-	-0.37	-
KRDMD	58.36	-	-	106.62	-	-	73.52	SATIŞ	-	-	-	-	0.55	-
MGROS	61.41	-	-	111.03	-	AŞIRI ALIM	83.51	SATIŞ	-	-	-	-	6.39	-
ODAS	41.11	-	-	103.18	ALIŞ	-	41.90	-	-	-	-	-	-0.37	-
OYAKC	53.32	-	-	106.64	-	-	109.05	-	AŞIRI ALIM	-	-	-	-0.50	-
PETKM	59.33	-	-	113.94	-	AŞIRI ALIM	92.48	-	-	-	-	-	0.22	-
PGSUS	58.13	-	-	111.32	-	AŞIRI ALIM	79.79	SATIŞ	-	-	-	-	8.12	-
SAHOL	65.61	-	-	116.62	-	AŞIRI ALIM	100.34	-	AŞIRI ALIM	-	-	-	1.77	-
SASA	29.26	-	AŞIRI SATIM	97.40	-	-	-136.96	-	AŞIRI SATIM	-	-	-	-2.37	-
SISE	55.93	-	-	108.98	-	-	101.55	-	AŞIRI ALIM	-	-	-	0.09	-
SMRTG	50.33	-	-	98.42	-	-	21.01	-	-	SATIŞ	-	-	-0.09	-
TAVHL	69.78	-	-	114.39	-	AŞIRI ALIM	137.38	-	AŞIRI ALIM	-	-	-	2.42	-
TCELL	69.57	-	-	111.35	-	AŞIRI ALIM	119.15	-	AŞIRI ALIM	-	-	-	2.08	-
THYAO	56.03	-	-	108.56	-	-	80.81	SATIŞ	-	-	-	-	1.77	-
TKFEN	50.80	ALIŞ	-	108.36	-	-	164.72	-	AŞIRI ALIM	-	-	-	-1.00	-
TOASO	59.12	-	-	109.24	-	-	147.03	-	AŞIRI ALIM	-	-	-	0.29	-
TTKOM	69.97	-	-	116.59	-	AŞIRI ALIM	132.15	-	AŞIRI ALIM	-	-	-	1.21	-
TUPRS	48.57	-	-	101.92	ALIŞ	-	39.56	-	-	-	ALIŞ	ALIŞ	-2.12	ALIŞ
ULKER	55.83	-	-	101.16	ALIŞ	-	123.18	-	AŞIRI ALIM	-	-	-	-0.02	-
VESTL	48.25	-	-	108.11	-	-	80.94	-	-	-	-	-	-1.13	-
YKBNK	61.30	-	-	114.80	-	AŞIRI ALIM	47.92	-	-	-	-	-	0.84	-

BİST-100 HİSSELERİ HAREKETLİ ORTALAMA ve DESTEK DİRENÇ TABLOSU

Kod	Kapanış	Hareketli Ortalama				Değişim			Destek ve Direnç Seviyeleri						
		5 HO	10 HO	20 HO	50 HO	Günlük	Haftalık	Aylık	Destek 3	Destek 2	Destek 1	Pivot	Direnç 1	Direnç 2	Direnç 3
XU030	8,692.41	8,648.68	8,442.87	8,291.54	8,364.18	-0.39%	3.50%	0.32%	8,520.84	8,589.96	8,641.19	8,710.31	8,761.54	8,830.66	8,881.89
XU050	7,113.76	7,071.67	6,909.08	6,774.39	6,856.36	-0.36%	3.61%	0.78%	6,980.12	7,033.01	7,073.39	7,126.28	7,166.66	7,219.55	7,259.93
XU100	8,032.17	7,966.56	7,797.65	7,650.16	7,787.62	-0.15%	3.82%	0.48%	7,892.86	7,943.91	7,988.04	8,039.09	8,083.22	8,134.27	8,178.40
XBANK	9,720.77	9,863.55	9,446.16	9,167.99	8,653.49	-1.71%	1.47%	3.37%	9,210.62	9,432.97	9,576.87	9,799.22	9,943.12	10,165.47	10,309.37
XUSIN	11,962.48	11,802.02	11,720.28	11,609.63	12,191.86	0.49%	3.46%	-3.03%	11,749.32	11,806.89	11,884.68	11,942.25	12,020.04	12,077.61	12,155.40
AEFES	133.70	131.24	130.58	130.95	121.00	0.38%	7.22%	13.11%	127.63	129.57	131.63	133.57	135.63	137.57	139.63
AGHOL	219.50	217.46	214.80	204.89	202.81	-1.39%	3.05%	9.80%	210.67	214.63	217.07	221.03	223.47	227.43	229.87
AHGAZ	10.56	10.38	10.25	10.35	11.50	-0.75%	5.18%	-11.11%	10.25	10.38	10.47	10.60	10.69	10.82	10.91
AKBNK	41.80	42.02	39.88	38.83	35.44	-3.20%	4.92%	6.91%	38.60	39.96	40.88	42.24	43.16	44.52	45.44
AKCNS	153.90	152.56	149.31	141.91	146.69	0.98%	2.87%	19.95%	146.97	148.63	151.27	152.93	155.57	157.23	159.87
AKFYE	18.37	17.65	16.62	15.38	17.01	1.21%	11.33%	14.53%	17.74	17.91	18.14	18.31	18.54	18.71	18.94
AKSA	89.45	89.01	89.86	89.16	87.18	-0.67%	1.53%	4.25%	86.97	87.98	88.72	89.73	90.47	91.48	92.22
AKSEN	33.50	32.90	31.76	30.70	32.62	2.76%	4.88%	8.91%	32.41	32.85	33.17	33.61	33.93	34.37	34.69
ALARK	96.75	94.64	93.21	90.90	96.53	1.57%	6.09%	3.48%	93.42	94.48	95.62	96.68	97.82	98.88	100.02
ALBRK	3.97	3.96	3.90	3.83	3.97	0.25%	1.28%	-1.73%	3.86	3.91	3.94	3.99	4.02	4.07	4.10
ALFAS	92.00	90.34	87.57	86.69	99.50	-2.65%	11.11%	-2.13%	87.23	89.17	90.58	92.52	93.93	95.87	97.28
ARCLK	131.20	131.18	129.90	127.92	133.07	-1.20%	2.26%	2.26%	127.77	129.33	130.27	131.83	132.77	134.33	135.27
ASELS	48.08	47.52	47.37	46.44	46.02	0.97%	2.43%	-3.06%	46.19	46.69	47.39	47.89	48.59	49.09	49.79
ASGYO	14.96	14.71	14.37	14.02	15.89	-2.29%	8.41%	0.40%	14.22	14.56	14.76	15.10	15.30	15.64	15.84
ASTOR	102.40	102.02	102.63	97.52	105.29	-1.35%	2.40%	6.33%	98.37	100.13	101.27	103.03	104.17	105.93	107.07
BERA	11.67	11.61	11.54	11.40	12.90	-1.68%	0.43%	-6.11%	11.09	11.34	11.51	11.76	11.93	12.18	12.35
BIENY	42.12	41.06	40.59	40.69	45.23	0.24%	4.93%	-6.52%	40.71	41.25	41.69	42.23	42.67	43.21	43.65
BIMAS	335.00	331.00	319.55	312.03	307.85	-1.03%	4.85%	5.56%	324.83	328.67	331.83	335.67	338.83	342.67	345.83
BIOEN	18.55	18.57	18.47	18.04	18.83	-0.43%	1.31%	-4.04%	17.94	18.18	18.36	18.60	18.78	19.02	19.20
BOBET	33.02	33.95	33.21	31.36	32.59	-2.60%	-3.11%	9.19%	31.53	32.25	32.63	33.35	33.73	34.45	34.83
BRSAN	560.50	578.50	600.60	579.48	658.92	-2.52%	-5.48%	-10.89%	531.17	545.83	553.17	567.83	575.17	589.83	597.17
BRYAT	2,395.00	2,342.40	2,342.60	2,343.55	2,424.60	0.88%	3.99%	-15.67%	2,282.33	2,311.67	2,353.33	2,382.67	2,424.33	2,453.67	2,495.33
BUCIM	7.41	7.30	7.22	7.14	7.86	0.68%	3.78%	-1.40%	7.11	7.19	7.30	7.38	7.49	7.57	7.68
CANTE	17.73	16.78	16.62	16.72	17.88	4.66%	8.51%	-2.42%	14.88	15.80	16.77	17.69	18.66	19.58	20.55
CCOLA	521.00	498.65	501.83	499.39	455.68	0.97%	8.54%	11.68%	494.00	502.00	511.50	519.50	529.00	537.00	546.50
CIMSA	30.36	30.01	29.36	29.11	31.29	-0.39%	5.20%	-1.04%	29.67	29.93	30.15	30.41	30.63	30.89	31.11
CWENE	303.00	305.00	297.15	274.62	286.50	-1.54%	-4.19%	8.89%	292.25	297.00	300.00	304.75	307.75	312.50	315.50
DOAS	250.00	250.21	251.48	243.66	248.74	-0.20%	-0.70%	0.12%	241.67	245.23	247.62	251.18	253.57	257.13	259.52
DOHOL	12.76	12.35	12.04	11.50	12.29	1.51%	8.23%	9.06%	12.17	12.31	12.53	12.67	12.89	13.03	13.25
ECILC	46.14	44.94	44.33	43.20	44.71	2.81%	4.39%	3.45%	43.79	44.35	45.25	45.81	46.71	47.27	48.17
ECZYT	264.50	257.25	258.68	254.09	278.78	2.52%	3.52%	-9.03%	250.33	253.17	258.83	261.67	267.33	270.17	275.83
EGEEN	10,687.50	10,446.00	10,364.75	10,646.38	11,061.65	4.14%	6.93%	-21.93%	9,725.00	9,962.50	10,325.00	10,562.50	10,925.00	11,162.50	11,525.00
EKGYO	8.39	8.25	7.91	7.46	7.40	1.45%	3.20%	13.23%	8.11	8.20	8.29	8.38	8.47	8.56	8.65
ENERY	129.00	119.30	115.05	117.93	132.02	0.78%	17.81%	-8.83%	120.33	123.47	126.23	129.37	132.13	135.27	138.03
ENJSA	49.36	48.43	47.23	46.08	47.76	-0.28%	6.24%	5.70%	48.03	48.43	48.89	49.29	49.75	50.15	50.61
ENKAI	35.04	35.09	34.24	34.37	33.79	0.63%	4.04%	-0.67%	34.13	34.51	34.77	35.15	35.41	35.79	36.05
EREGL	44.30	44.22	43.36	42.56	40.69	0.54%	3.26%	5.73%	42.81	43.27	43.79	44.25	44.77	45.23	45.75
EUPWR	177.00	173.28	169.29	163.08	168.32	-1.99%	7.80%	5.11%	166.70	171.00	174.00	178.30	181.30	185.60	188.60
EUREN	16.04	15.59	15.19	14.97	15.67	-0.37%	7.58%	12.56%	15.03	15.43	15.73	16.13	16.43	16.83	17.13
FROTO	818.00	792.60	772.65	761.18	795.69	0.74%	8.42%	2.06%	802.50	806.00	812.00	815.50	821.50	825.00	831.00
GARAN	63.75	65.49	62.37	60.62	56.36	-4.14%	1.84%	2.74%	58.37	60.88	62.32	64.83	66.27	68.78	70.22
GESAN	72.05	71.88	70.14	67.90	75.47	-1.44%	5.18%	0.42%	68.95	70.15	71.10	72.30	73.25	74.45	75.40
GUBRF	138.60	141.64	148.66	173.65	287.94	-0.22%	-6.98%	-61.50%	125.73	130.27	134.43	138.97	143.13	147.67	151.83
GWIND	23.84	23.66	23.26	22.57	24.51	0.00%	4.20%	0.43%	23.00	23.28	23.56	23.84	24.12	24.40	24.68
HALKB	12.84	12.97	12.69	12.36	12.72	0.16%	-6.89%	-0.16%	12.43	12.59	12.71	12.87	12.99	13.15	13.27

BİST-100 HİSSELERİ HAREKETLİ ORTALAMA ve DESTEK DİRENÇ TABLOSU

Kod	Kapanış	Hareketli Ortalama				Değişim			Destek ve Direnç Seviyeleri						
		5 HO	10 HO	20 HO	50 HO	Günlük	Haftalık	Aylık	Destek 3	Destek 2	Destek 1	Pivot	Direnç 1	Direnç 2	Direnç 3
HEKTS	17.03	17.55	18.62	19.68	20.89	-1.73%	-11.62%	-26.66%	16.40	16.68	16.86	17.14	17.32	17.60	17.78
IPEKE	34.10	33.64	33.24	32.50	36.24	-1.04%	4.54%	-3.84%	33.07	33.53	33.81	34.27	34.55	35.01	35.29
ISCTR	25.20	25.56	24.68	23.96	22.62	0.00%	0.24%	3.36%	24.26	24.68	24.94	25.36	25.62	26.04	26.30
ISDMR	35.34	35.56	35.51	35.15	34.98	-0.79%	-0.45%	-0.73%	34.41	34.79	35.07	35.45	35.73	36.11	36.39
ISGYO	17.14	16.12	15.82	17.06	19.44	7.39%	8.76%	-17.52%	14.99	15.46	16.30	16.77	17.61	18.08	18.92
ISMEN	32.80	31.99	31.57	30.85	31.67	2.24%	2.37%	5.40%	30.87	31.33	32.07	32.53	33.27	33.73	34.47
IZENR	29.40	27.81	27.25	26.43	30.92	1.38%	12.47%	1.80%	26.65	27.67	28.53	29.55	30.41	31.43	32.29
IZMDC	5.97	5.85	5.69	5.59	5.75	-1.65%	8.74%	11.59%	5.72	5.83	5.90	6.01	6.08	6.19	6.26
KARSN	8.94	8.97	8.89	8.63	9.08	-0.67%	2.05%	1.13%	8.71	8.80	8.87	8.96	9.03	9.12	9.19
KAYSE	33.38	32.86	32.86	33.57	36.59	-0.36%	3.09%	-15.92%	32.09	32.51	32.95	33.37	33.81	34.23	34.67
KCAER	32.70	32.38	31.70	29.73	29.85	2.19%	2.00%	6.65%	30.90	31.26	31.98	32.34	33.06	33.42	34.14
KCHOL	159.60	155.14	148.77	144.79	143.18	-0.44%	10.83%	7.84%	152.53	155.47	157.53	160.47	162.53	165.47	167.53
KLSEK	65.95	63.99	64.08	63.31	69.83	1.85%	4.68%	-10.15%	61.93	63.22	64.58	65.87	67.23	68.52	69.88
KMPUR	61.20	60.23	60.33	58.44	64.03	0.74%	2.60%	-2.08%	58.33	59.17	60.18	61.02	62.03	62.87	63.88
KONTR	229.60	234.22	237.20	220.47	240.46	-1.50%	-3.41%	6.79%	221.37	224.53	227.07	230.23	232.77	235.93	238.47
KONYA	7,180.00	7,173.50	7,178.75	7,427.13	8,228.50	0.45%	1.59%	-22.29%	6,903.33	6,986.67	7,083.33	7,166.67	7,263.33	7,346.67	7,443.33
KORDS	80.15	79.60	79.04	77.34	81.08	-0.56%	3.15%	1.33%	78.72	79.38	79.77	80.43	80.82	81.48	81.87
KOZAL	45.94	44.72	43.68	42.94	49.30	-0.35%	9.38%	-5.16%	44.71	45.17	45.55	46.01	46.39	46.85	47.23
KOZAA	20.34	20.13	19.84	19.83	21.35	-0.29%	4.58%	-3.97%	19.89	20.09	20.21	20.41	20.53	20.73	20.85
KRDMD	25.78	25.84	25.34	24.42	24.19	-0.85%	4.29%	9.05%	24.89	25.25	25.51	25.87	26.13	26.49	26.75
MAVI	127.00	124.54	118.94	114.58	109.45	1.93%	11.01%	10.63%	122.27	123.93	125.47	127.13	128.67	130.33	131.87
MGROS	370.00	371.60	358.35	345.90	353.25	-1.73%	5.87%	5.26%	353.08	359.67	364.83	371.42	376.58	383.17	388.33
MIATK	33.40	35.18	36.20	34.56	41.01	-1.71%	-6.70%	-9.73%	31.31	32.17	32.79	33.65	34.27	35.13	35.75
ODAS	8.44	8.48	8.41	8.32	9.84	0.00%	0.48%	-8.56%	7.63	8.02	8.23	8.62	8.83	9.22	9.43
OTKAR	453.00	436.65	431.45	422.99	432.61	2.60%	5.72%	3.19%	421.83	428.67	440.83	447.67	459.83	466.67	478.83
OYAKC	59.40	58.77	57.88	56.76	61.56	1.63%	2.86%	4.39%	56.40	57.20	58.30	59.10	60.20	61.00	62.10
PENTA	18.13	18.22	18.63	18.30	20.01	-1.15%	-1.47%	-6.06%	17.62	17.88	18.00	18.26	18.38	18.64	18.76
PETKM	20.68	20.34	19.89	18.92	20.11	0.98%	5.24%	5.62%	20.00	20.20	20.44	20.64	20.88	21.08	21.32
PGSUG	723.00	718.50	703.45	680.40	700.37	-1.23%	3.95%	2.84%	698.50	708.00	715.50	725.00	732.50	742.00	749.50
QUAGR	3.97	4.00	4.13	4.84	5.48	-1.24%	-1.98%	-35.97%	3.88	3.92	3.95	3.99	4.02	4.06	4.09
SAHOL	68.75	68.38	64.51	63.40	61.81	-1.50%	10.53%	2.77%	66.07	67.28	68.02	69.23	69.97	71.18	71.92
SASA	34.44	34.98	35.56	36.84	42.46	-1.37%	-4.23%	-18.85%	33.64	34.04	34.24	34.64	34.84	35.24	35.44
SDTTR	309.75	311.85	301.53	278.52	291.36	-1.27%	0.57%	15.15%	297.17	301.58	305.67	310.08	314.17	318.58	322.67
SISE	48.54	48.16	47.18	46.85	47.89	0.62%	2.84%	0.12%	47.62	47.98	48.26	48.62	48.90	49.26	49.54
SKBNK	5.20	4.74	4.49	4.94	6.21	7.22%	19.54%	-24.86%	4.58	4.73	4.97	5.12	5.36	5.51	5.75
SMRTG	59.05	59.38	59.55	56.94	60.70	-1.25%	0.08%	-1.83%	57.23	57.92	58.48	59.17	59.73	60.42	60.98
SOKM	55.70	55.10	54.43	53.90	57.29	0.45%	5.39%	-4.30%	54.02	54.73	55.22	55.93	56.42	57.13	57.62
TATEN	35.02	32.02	31.21	29.92	34.36	4.10%	17.60%	13.78%	30.53	32.01	33.51	34.99	36.49	37.97	39.47
TAVHL	125.60	121.80	117.39	112.49	115.37	0.00%	9.69%	8.74%	120.70	122.60	124.10	126.00	127.50	129.40	130.90
TECELL	64.25	61.99	61.25	58.08	56.51	3.05%	2.80%	15.70%	60.52	61.48	62.87	63.83	65.22	66.18	67.57
THYAO	249.80	250.13	243.88	238.70	245.18	-1.36%	2.84%	-1.36%	242.03	245.07	247.43	250.47	252.83	255.87	258.23
TKFEN	38.88	37.88	37.27	36.70	41.16	1.99%	6.99%	-10.83%	36.99	37.47	38.17	38.65	39.35	39.83	40.53
TOASO	235.20	230.10	224.47	219.06	232.50	-0.59%	8.14%	0.64%	228.53	231.07	233.13	235.67	237.73	240.27	242.33
TSKB	7.52	7.51	7.30	7.02	7.09	0.00%	3.87%	3.58%	7.22	7.31	7.42	7.51	7.62	7.71	7.82
TTKOM	29.10	28.15	27.18	25.85	24.30	1.32%	8.99%	15.66%	27.99	28.35	28.73	29.09	29.47	29.83	30.21
TTRAK	737.50	712.10	700.75	694.50	708.11	1.51%	8.46%	-0.41%	695.67	707.83	722.67	734.83	749.67	761.83	776.67
TUKAS	7.15	7.05	6.99	6.84	7.44	0.85%	3.03%	-0.56%	6.89	6.96	7.06	7.13	7.23	7.30	7.40
TUPRS	143.20	140.62	140.92	143.19	148.29	1.63%	3.69%	-5.29%	139.27	140.33	141.77	142.83	144.27	145.33	146.77
ULKER	83.15	80.54	80.56	79.23	82.19	3.61%	5.25%	1.90%	77.70	78.95	81.05	82.30	84.40	85.65	87.75
VAKBN	14.26	14.57	14.43	13.75	14.35	-1.04%	-6.49%	1.57%	13.54	13.83	14.05	14.34	14.56	14.85	15.07
VESTL	48.54	48.49	47.53	46.50	53.04	0.21%	3.67%	-5.56%	46.57	47.23	47.89	48.55	49.21	49.87	50.53
YEOTK	216.30	215.86	205.17	184.89	202.73	3.69%	-3.35%	11.38%	191.70	197.70	207.00	213.00	222.30	228.30	237.60
YKBNK	22.26	22.90	21.82	20.94	19.57	-0.71%	-0.71%	2.87%	20.99	21.43	21.85	22.29	22.71	23.15	23.57
YYLGD	14.10	13.49	12.99	12.63	13.99	3.60%	13.99%	-0.35%	13.23	13.43	13.77	13.97	14.31	14.51	14.85
ZOREN	4.42	4.44	4.40	4.32	4.72	-0.90%	0.68%	-5.35%	4.31	4.35	4.39	4.43	4.47	4.51	4.55

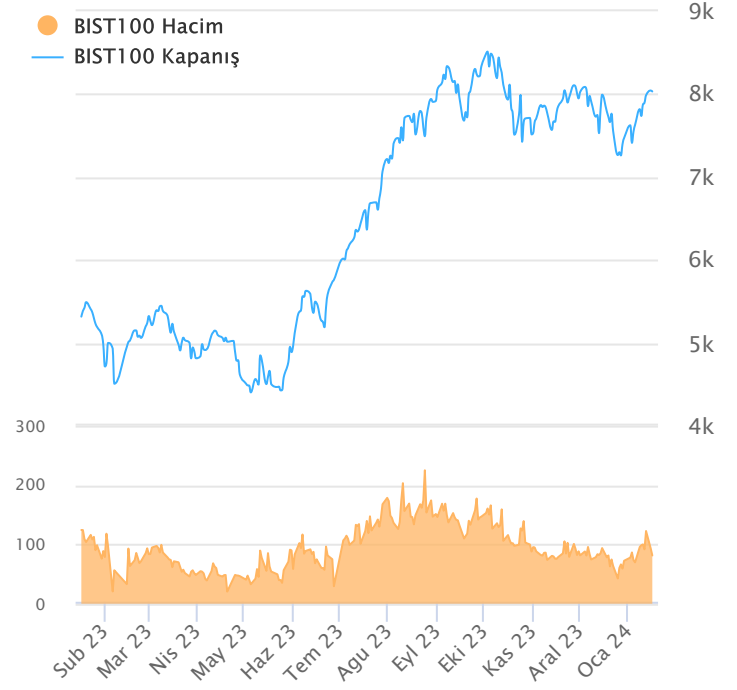
ŞİRKET TEMETTÜ ÖDEMELERİ

Kod	Brüt Temettü (Bin TL)	Temettü Dağıtma Oranı	Hisse Başına Brüt Tutar (TL)	Hisse Başına Net Tutar (TL)	Temettü Verimi(%)	Temettü Dağıtma Tarihi	Ödemeye Kalan Gün	Ödeme Tarihleri
-----	-----------------------	-----------------------	------------------------------	-----------------------------	-------------------	------------------------	-------------------	-----------------

Yabancı Takas Oranı



BİST 100 Kapanış ve İşlem Hacmi(Milyar TL)



TEKNİK GÖSTERGELER AÇIKLAMA

RSI

RSI İlgili periyoddaki kapanış değerlerini periyodun bir önceki kapanış değerleriyle kıyaslayarak hesaplanan kısa ve orta vadeli trendin yönü hakkında öngörüde bulunmayı sağlayan bir göstergedir. İndikatör 0'la 100 arasında değer alır. RSI da genellikle 30 ve 70 referans değerleri kullanılmakla beraber 50 seviyesi de kullanılabilir. Genel kabul görmüş yaklaşım uygulamada, 30 referans değerinin altına inen RSI değerlerinin "aşırı satım", 70 değerinin üzerine çıkan RSI değerlerinin de "aşırı alım" işaret ettiği yönünde. RSI 'ın yorumlanışında kullanılan bir diğer yöntemse uyumsuzluklardır. Yükselen bir piyasada RSI daki yeni oluşan dip ve tepelerin bir önceki dip ve tepelerden daha yüksekte oluşması beklenirken, alçalan bir piyasada RSI daki dip ve tepelerin bir önceki dip ve tepelerden daha aşağıda oluşması beklenir. Bunun gerçekleşmediği durumlar uyumsuzluk olarak kabul edilebilir.

Momentum

Belirlenmiş olan bir süre içinde fiyatların değişim hızını ölçen bir göstergedir. Son günün kapanışının, x gün önceki kapanışı bölünmesinin 100 ile çarpımı olarak hesaplanan Momentum'da bu iki günün eşit olduğu durumlarda bulunacak olan 100 değeri referans değeri olarak kabul edilir. Kullanım açısından 110 seviyenin üzeri "aşırı alım", 90 seviyesinin altı ise "aşırı satım" olarak kabul edilebilir. Ayrıca Momentum'la 100 referans çizginin kesişme noktalarında Momentum'un referans değerini yukarı kesmesi "al" aşağı kesmesi ise "sat" sinyali olarak kabul edilebilir. Uyumsuzluklar: Fiyatlar yükselirken ve yeni zirveler yaparken, göstergenin yeni zirve yapamaması veya fiyatlar yeni dip yaparken, göstergenin yeni dip yapmaması. Bu durumu trend değişikliğinin erken sinyali olarak değerlendirmek gerekebilir.

MACD

Genelde 26 ve 12 günlük olarak kullanılan iki üssel hareketli ortalamaların farkı olan Macd, kısa vadeli üssel ortalamaların uzun vadeliye göre olan pozisyonlarını değerlendiren trendin yönü hakkında bilgi vermeye çalışır. MACD orta vadeli indikatörlerden biridir. Macd'nin 0 olduğu seviyede 12 günlük üssel hareketli ortalamaya 26 günlük üssel ortalamaya eşittir. 12 günlüğün 26 günlüğün üzerine çıktığı durumlarda ise Macd pozitif değerler alacaktır. Tersine 12 günlüğün 26 günlüğün altına indiği durumlarda ise Macd negatif olacaktır. Yorumlamalarda 12 günlük hareketli ortalamaların 26 günlük hareketli ortalamadan uzaklaştığı yani Macd'nin 0 değerinin altında yada üzerinde olduğu durumlar "al" ve "sat" olarak değerlendirilebilir. Ancak bu bölgelerde olmanın ürettikleri sinyaller referans değeri kullanan diğer göstergelere göre daha zayıftır. Fiyatların trend yönünde aşırı bir hareketi olduğunu söylese de dönüş zamanı hakkında kesin bilgiler vermez. Macd'nin yorumlanmasında önem taşıyan bir diğer yöntemde uyumsuzluklara dikkat edilmesidir.

CCI

Mal piyasaları için Donald Lambert tarafından uyarlanmış olan CCI, hesaplanışındaki özellikler nedeniyle rahatlıkla hisse senedi piyasasına da kullanılan bir osilatördür. Bir çok analist bu göstergiyi aşırı alım / aşırı satım bölgelerini gösteren osilatör olarak kullanır. CCI +100 ile -100 arasında bir değer alır. +100'ün üzerinde olması demek, kağıdın fiyatının aşırı yükselmiş olması, -100'un altında olması ise aşırı düşmüş olması demektir. ("aşırı alım ve aşırı satım") CCI'nin yorumlanmasında önem taşıyan bir diğer yöntemde uyumsuzluklara dikkat edilmesidir

Hareketli Ortalama (HO)

Hareketli Ortalama: bir dizinin verilen zaman aralığı içerisindeki ortalamasının hesaplanması için kullanılan bir yöntemdir. "Hareketli" kelimesi aslında ortalamaların durağan olmayıp zaman içinde eklenen veriye göre sürekli olarak kendini yeniden revize etmesi anlamında kullanılır. Kullandıkları datalarda hangi dönemin datalarına önem verdikleri açısından basit, ağırlıklı, üssel, üçgensel ve değişken olmak üzere beş farklı yöntemle hesaplanabilirler. Basit hareketli ortalamada periyod içindeki tüm günler aynı önemde kabul edilir. Ancak son günlerin önemini atlayan bu yaklaşıma karşı ağırlıklı hareketli ortalamada da ilk günlerin önemi azaltılarak ağırlık son günlere kaydırılır. Üssel hareketli ortalamada ise ağırlığın yine son günlere verilmesine karşın ilk günler ağırlıklı hareketli ortalamada olduğu gibi göz ardı edilmez

Teknik Metodoloji ve Risk Uyarıları

Tabloların hazırlanmasında Finnet veri terminali kullanılmış olup, datalar Finnet tarafından sağlanmıştır. BİST-50 Hisseleri Teknik değerlendirme tablosunda, Bazı önemli teknik göstergeler, hareketli ortalamalar değerleri, sinyalleri, aşırı alım-satım bölgeleri belirtilmiştir. Destek, Direnç ve PIVOT seviyeleri Trive Yatırım'ın belirlediği destek ve direnç seviyeleri değildir. Tüm tablolarda yer alan veriler günlük güncellenmektedir. Tüm bu veriler Finnet veri terminalinden alınmıştır. Teknik göstergelerin son aldığı değerler belirtilmiştir. Sadece teknik göstergelere bakılıp yatırım kararı verilmesi doğru sonuçlar doğurmayabilir. Bu bültende hazırlanan tablolar tek başına yeterli bir gösterge olmayıp, temel ve diğer gelişmelerin devre dışı bırakıldığının unutulmaması gerekmektedir. Trive Yatırım'ın söz konusu bilgi ve görüşlerde meydana gelebilecek değişikliklerden yatırımcıları haberdar etme yükümlülüğü bulunmamaktadır. Trive Yatırım bu bilgilerin veya bu bilgilere dayalı olarak yapılan tahmin, çıkarım veya görüşlerin doğruluğu, tamlığı veya uygunluğuna ilişkin açık veya zımni hiçbir beyan veya taahhütte bulunmamaktadır.

YASAL UYARI

Burada yer alan bilgiler Trive Yatırım tarafından genel bilgilendirme amacı ile hazırlanmıştır. Yatırım bilgi, yorum ve tavsiyeleri yatırım danışmanlığı kapsamında değildir. Yatırım danışmanlığı hizmeti, SPK tarafından yetkilendirilmiş yetkili kuruluşlar tarafından kişilerin risk ve getiri tercihleri dikkate alınarak sözleşme imzalanmak suretiyle kişiye özel olarak sunulmaktadır. Burada yer alan yorum ve tavsiyeler ise genel nitelikte olup tavsiyede bulunanların kişisel görüşlerine dayanmaktadır. Herhangi bir yatırım aracının alım-satım önerisi ya da getiri vaadi olarak yorumlanmamalıdır. Bu görüşler mali durumunuz ile risk ve getiri tercihlerinize uygun olmayabilir. Bu nedenle, sadece burada yer alan bilgilere dayanarak yatırım kararı verilmesi beklentilerinize uygun sonuçlar doğurmayabilir. Tüm veriler, Trive Yatırım tarafından güvenilir olduğuna inanılan kaynaklardan alınmıştır. Burada yer alan fiyatlar, veriler ve bilgilerin tam ve doğru olduğu garanti edilemez; içerik, haber verilmeksizin değiştirilebilir. Bu kaynakların kullanılması nedeni ile ortaya çıkabilecek hatalardan veya zararlardan kurum çalışanları ile Trive Yatırım sorumlu değildir.

Adres: Reşitpaşa Mah. Eski Büyükdere Cad. No:2 İç Kapı No: 6 Sarıyer / İstanbul www.trive.com.tr

Kaynaklar: Trive Yatırım Araştırma, Matrics ve Finnet

Raporu Hazırlayan Birim : Trive Yatırım Araştırma ve Strateji Departmanı

Mail: destek@trive.com.tr

Tel: 444 39 34