

Borsa İstanbul	İşl. Hac.(Milyar TL)	Son	Gün %	Hafta %	Ay %
BİST 100	75.5	8,024	-0.10%	1.91%	0.38%
BİST 30	54.2	8,674	-0.21%	1.27%	0.11%
BİST Sanayi	36.6	11,879	-0.70%	1.57%	-3.71%
BİST Banka	16.0	9,762	0.42%	-0.56%	3.81%
Bist Tüm	110.4	9,230	0.10%	2.27%	0.67%

Borsa İstanbul	Piy.Değ.(Milyar TL)	Son	S1 Haf.	S1 Ay	S3 Ay
Yabancı Payı	1,623.9	36.98%	36.89%	35.76%	36.94%

Döviz Kurları	Düşük	Yüksek	Son	Gün %	Hafta %	Ay %
USDTRY	30.0618	30.1852	30.1316	0.09%	0.57%	3.88%
EURTRY	32.6781	32.8281	32.8167	0.28%	-0.22%	3.85%
GBPTRY	37.9428	38.2934	38.2558	0.51%	0.16%	3.77%
EURUSD	1.0845	1.0887	1.0881	0.09%	-0.77%	-0.18%
GBPUSD	1.2596	1.2696	1.2685	0.43%	-0.39%	0.06%

Döviz Sepetleri	Son	Gün %	Hafta %	Ay %
Sepet Kur	31.4556	-0.24%	0.34%	3.65%
Dolar Endeksi (DXY)	103.4500	0.09%	1.06%	0.83%

VİOP Sözleşme	Vadesi	VKGS	Son	Gün %	Hafta %	Ay %
F_XU0300224	29 Şub	43	9,065.50	-0.53%	0.28%	-2.88%
F_XAUUSD0224	29 Şub	43	2,030.70	-1.31%	-0.80%	-1.32%
F_USDTRY0124	31 Oca	14	30.53	-0.02%	-0.34%	0.94%
F_EURTRY0124	31 Oca	14	33.18	-0.22%	-1.10%	-0.25%

Tahvil Faizleri	Düşük	Yüksek	Son	Önc. Gün	Önc. Haf	Önc. Ay
TL Referans Faiz	41.42	41.42	41.42	41.20	41.85	38.89
Türkiye 1 yıllık	41.91	43.76	43.75	40.19	38.60	35.69
Türkiye 2 yıllık	38.65	39.28	38.65	39.10	37.89	35.50
Türkiye 5 yıllık	26.11	26.20	26.11	25.62	24.72	23.43
Türkiye 10 yıllık	23.85	24.28	23.89	28.50	26.07	27.02
ABD 10 yıllık	4.04	4.13	4.10	4.06	4.04	3.86
Almanya 10 yıllık	2.26	2.33	2.32	2.26	2.21	2.02

Emtia	Düşük	Yüksek	Son	Gün %	Hafta %	Ay %
Altın Ons	2,001.94	2,033.00	2,006.18	-1.09%	-0.86%	-0.60%
Gram Altın	2,045.98	2,054.30	2,050.53	-0.32%	-0.02%	4.48%
Gümüş Ons	22.51	22.95	22.56	-1.55%	-1.38%	-5.32%
Gram Gümüş	21.80	22.23	21.85	-1.46%	-0.79%	-1.67%
Brent	76.25	77.85	77.78	0.37%	1.62%	0.97%
WTI	70.63	72.76	72.74	1.05%	1.98%	0.86%

Dünya Endeksleri	Son	Gün %	Hafta %	Ay %
S&P 500	4,739	-0.56%	-0.92%	0.42%
DOW 30	37,267	-0.25%	-1.14%	-0.10%
NASDAQ	14,856	-0.59%	-0.76%	0.28%
CAC40	7,319	-1.07%	-1.45%	-3.66%
DAX	16,432	-0.84%	-1.55%	-1.91%
FTSE	7,446	-1.48%	-2.69%	-1.72%
NIKKEI 225	35,478	-0.40%	3.01%	7.60%

En Çok Yükselen Hisseler XU100				En Çok Düşen Hisseler XU100			
	Gün %	Kapanış	Hacim		Gün %	Kapanış	Hacim
TATEN	9.99%	38.52	503.5	SKBNK	-2.69%	5.06	733.0
IZENR	6.60%	31.34	505.8	ULKER	-2.65%	80.95	391.3
ISGYO	6.59%	18.27	562.6	KONTR	-2.57%	223.70	587.8
BERA	4.97%	12.25	267.7	ISMEN	-2.50%	31.98	173.5
EKGYO	4.65%	8.78	2,364.8	SDTTR	-2.34%	302.50	137.7
ENERY	3.88%	134.00	388.3	ALFAS	-2.28%	89.90	464.0
BRYAT	3.84%	2,487.00	298.0	TTRAK	-2.24%	721.00	382.6
AKCNS	3.12%	158.70	198.2	FROTO	-2.08%	801.00	678.1
YYLGD	3.05%	14.53	367.7	SASA	-1.97%	33.76	1,531.0
TTKOM	2.75%	29.90	1,372.5	DOAS	-1.96%	245.10	399.3

Para Girişi Gözlenenler XU100				Hacmi En Yüksek Hisseler			
	Hacim	Kap.	Hac. %		Hacim	Kap.	Gün %
THYAO	8,862	252.50	29.39%	THYAO	8,862	252.50	1.08%
ISCTR	5,547	25.68	23.20%	ISCTR	5,547	25.68	1.90%
ASELS	2,639	48.30	2.24%	AKBNK	3,334	42.00	0.48%
EKGYO	2,365	8.78	57.29%	YKBNK	3,033	22.18	-0.36%
KOZAA	615	46.86	39.55%	EREGL	2,685	43.44	-1.94%
ISGYO	563	18.27	-6.22%	ASELS	2,639	48.30	0.46%
TATEN	504	38.52	1.96%	TUPRS	2,457	142.10	-0.77%
AKFYE	499	18.70	20.04%	EKGYO	2,365	8.78	4.65%
ENJSA	485	50.40	43.88%	TCELL	2,121	65.00	1.17%
YYLGD	368	14.53	25.20%	GARAN	1,885	63.40	-0.55%

BIST 100	USDTRY	10 Yıllık Faiz TR	XAUUSD
8,024 -0.10%	30.132 0.09%	23.89 0.08%	2,006.18 -1.09%



XU100	Zarar Kes	Düşük	Yüksek	Aort	Son		
	7,877.77	7,982.82	8,052.84	8,024.37	8,024.37		
Performans			Dolar Bazında Performans				
Gün%	Haf%	Aylık%	Yb%	Gün%	Haf%	Aylık%	Yb%
-0.10	1.91	0.38	7.42	-0.10	1.35	-3.18	5.10
Destek 3	Destek 2	Destek 1	Kapanış	Direnç 1	Direnç 2	Direnç 3	
7,917.16	7,949.99	7,987.18	8,024.37	8,057.20	8,090.03	8,127.22	
İşlem Hacmi (mn TL)			Hareketli Ortalamalar (HO)				
Son	5 Günlük Ort.	5 HO	10 HO	20 HO	50 HO		
75,463	83,250	7,996.60	7,858.89	7,665.09	7,791.21		
5 gün ortalama hacmin %9 altında			0.35%	2.11%	4.69%	2.99%	
Teknik Göstergeler							
RSI		MOM		CCI		MACD	
59.54	AŞAĞI	106.31	AŞAĞI	89.72	AŞAĞI	72.95	YUKARI

BİST 100 endeksinde ilk önemli destek seviyesi 7,987.18 seviyesinde bulunuyor. Bu seviyenin olası aşağı yönlü ataklarda aşağı yönlü kırılması durumunda zarar kes seviyesini 7,877.77 olarak değerlendirmekteyiz. Yukarı yönlü hareketlerde ise öncelikli direnç 8,057.20 seviyesinden geçmektedir. Bu direncin yukarı yönlü kırılması durumunda 8,127.22 seviyesini öncelikli kısa vadeli teknik hedef olarak değerlendirmekteyiz.

BIST 100 endeksi son işlem gününü %0.10 değer kaybıyla 8,024.37 seviyesinden tamamlamıştır. Endeks gün içinde en düşük 7,982.82 en yüksek 8,052.84 seviyesini gördü. Toplam işlem hacmi 110.4 milyar TL olarak gerçekleşti. Sektör endekslerinden en çok değer kazanan %2.45 ile BIST SPOR endeksi olurken, en çok değer kaybeden ise %1.19 ile BIST ARACI KURUMLAR ENDEKSİ endeksi olarak gerçekleşti. İşlem hacmi en yüksek 36.6 milyar TL ile BIST SINAİ oldu.

\*BİST 100 endeksi içerisinde yer alan 46 hissenin fiyatı artarken 52 hissenin fiyatı azaldı. 2 hissenin fiyatında değişim olmadı.

\*ABD borsalarının dünü negatif tamamladıkları gözlemlendi. Kapanışta S&P 500 %0.56, Dow Jones %0.25, Nasdaq %0.59 değer kaybetti.

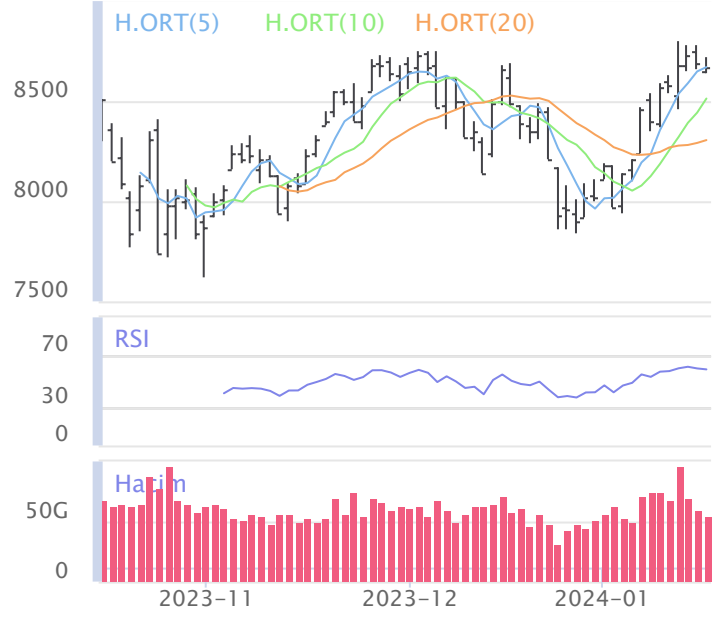
Avrupada Almanya DAX endeksi 0.84 düşerken İngiltere FTSE endeksi günü 1.48 düşüşle tamamladı.

Türkiye'nin 10 yıllık tahvil faizi bir önceki güne göre 460.3 baz puan düşerek günü 23.89 seviyesinden tamamlamıştır.

ABD 10 yıllık tahvil faizinde bir önceki güne göre 4.6 baz puan yükselerek günü 4.10 seviyesinden tamamlamıştır.

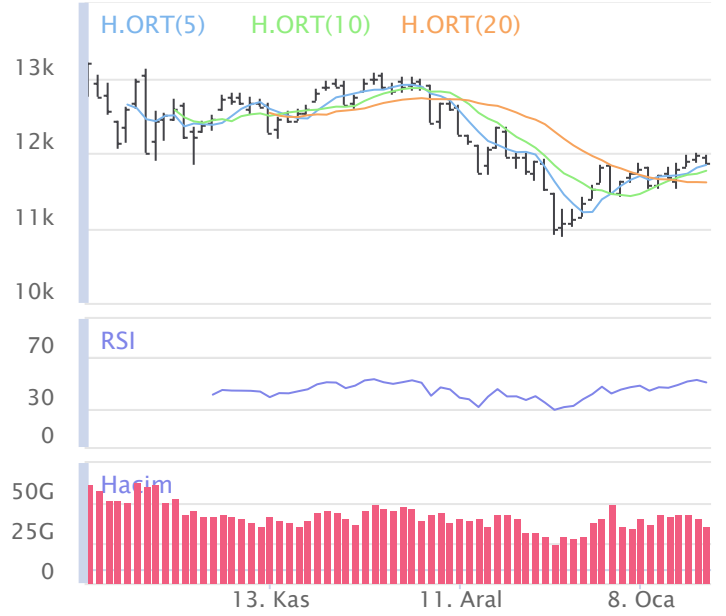
F_XU0300224	Zarar Kes	Düşük	Yüksek	Aort	Son		
	8,891.04	9,013.00	9,110.50	9,061.04	9,091.75		
Performans			Açık Pozisyon				
Gün%	Haf%	Sayısı	Değişimi				
-0.53%	0.28%	277,738.0	25,341.0				
Destek 3	Destek 2	Destek 1	Kapanış	Direnç 1	Direnç 2	Direnç 3	
8,935.50	8,974.25	9,033.00	9,091.75	9,130.50	9,169.25	9,228.00	
İşlem Miktarı (Adet)			Hareketli Ortalamalar (HO)				
Son	5 Günlük Ort.	5 HO	10 HO	20 HO	50 HO		
156,780.00	164,665.33	9,088.00	8,959.75	8,795.79	9,056.49		
5 gün ortalama miktarın -5% altında		0.04%	1.47%	3.36%	0.39%		
Teknik Göstergeler							
RSI	MOM	CCI	MACD				
55.30	YUKARI	105.50	AŞAĞI	74.67	AŞAĞI	14.97	YUKARI

BİST30 endeks vadeli işlem sözleşmesinde ilk destek 9,033.00 seviyesinde bulunuyor. Bu seviyenin aşağı yönlü kırılması durumunda zarar kes seviyesi 8,891.04 olarak değerlendirilebilir. Yukarı yönlü hareketlerde direnç 9,130.50 seviyesinden geçmektedir. Direnç seviyesinin yukarı yönlü kırılması durumunda 9,228.00 seviyesi öncelikli kısa vadeli teknik hedef olacaktır. Sözleşmede toplam açık pozisyon sayısı 277738 adet olup açık pozisyonda önceki işlem gününe göre 25341 adetlik artış dikkat çekmektedir.



XUSIN	Zarar Kes	Düşük	Yüksek	Aort	Son		
	11,621.76	11,843.94	11,984.41	11,878.77	11,878.77		
Performans			Endekse Göre Performans				
Gün%	Haf%	Aylık%	Yb%	Gün%	Haf%	Aylık%	Yb%
-0.70	1.57	-3.71	3.01	-0.60	-0.33	-4.08	-4.11
Destek 3	Destek 2	Destek 1	Kapanış	Direnç 1	Direnç 2	Direnç 3	
11,679.87	11,761.90	11,820.34	11,878.77	11,960.81	12,042.84	12,101.28	
İşlem Hacmi (mn TL)			Hareketli Ortalamalar (HO)				
Son	5 Günlük Ort.	5 HO	10 HO	20 HO	50 HO		
36,582	40,432	11,838.66	11,761.05	11,605.74	12,175.75		
5 gün ortalama hacmin -%10 altında		0.34%	1.00%	2.35%	-2.44%		
Teknik Göstergeler							
RSI	MOM	CCI	MACD				
50.66	AŞAĞI	102.12	AŞAĞI	85.55	AŞAĞI	-74.61	YUKARI

BİST sanayi endeksinde birinci destek seviyesi 11,820.34 seviyesinden geçmekte olup bu seviyenin aşağı yönlü kırılması durumunda zarar kes seviyesi olarak 11,621.76 seviyesi kullanılabilir. Yukarı yönlü ataklarda ise direnç 11,960.81 seviyelerinden geçmektedir. Bu direnç seviyesinin yukarı yönlü kırılması durumunda ise 12,101.28 seviyesi öncelikli kısa vadeli teknik hedef konumunda değerlendirilebilir.



XBANK	Zarar Kes	Düşük	Yüksek	Aort	Son		
	9,386.71	9,665.04	9,886.88	9,761.63	9,761.63		
Performans			Endekse Göre Performans				
Gün%	Haf%	Aylık%	Yb%	Gün%	Haf%	Aylık%	Yb%
0.42	-0.56	3.81	11.98	0.52	-2.42	3.41	4.25
Destek 3	Destek 2	Destek 1	Kapanış	Direnç 1	Direnç 2	Direnç 3	
9,433.65	9,549.34	9,655.49	9,761.63	9,877.33	9,993.02	10,099.17	
İşlem Hacmi (mn TL)			Hareketli Ortalamalar (HO)				
Son	5 Günlük Ort.	5 HO	10 HO	20 HO	50 HO		
15,951	17,077	9,852.50	9,573.40	9,197.08	8,689.27		
5 gün ortalama hacmin -%7 altında		-0.92%	1.97%	6.14%	12.34%		
Teknik Göstergeler							
RSI	MOM	CCI	MACD				
63.05	YUKARI	112.06	AŞAĞI	56.20	AŞAĞI	316.38	AŞAĞI

BİST banka endeksinde ilk etapta olası geri çekilmelerde birinci destek seviyesi konumunda olan 9,655.49 seviyesinin alım yönünde izlenebileceği düşüncesindeyiz. Zarar kes seviyesini ise 9,386.71 seviyesi olarak belirlemektediriz. Alım pozisyonlarında bu seviyenin altına dikkat edilmeli. Olası yukarı yönlü ataklarda ise ilk etapta 9,877.33 birinci direnç seviyesinin aşılması durumunda teknik olarak kısa vadede yukarı hareket hız kazanabilir. Olası böyle bir durumda 10,099.17 seviyesi öncelikli kısa vadeli teknik hedef konumunda olacaktır.



## Şirketlerden Haberler

MPARK	<b>17/01/2024 21:25 MLP Sağlık Hizmetleri A.Ş.</b> 17.01.2024 Tarihli Pay Geri Alım İşlemleri <a href="#">Haberin Devamı</a>
MHRGY	<b>17/01/2024 19:51 MHR Gayrimenkul Yatırım Ortaklığı A.Ş.</b> Ataşehir Kentsel Dönüşüm Projesi Kapsamında Sözleşme İmzalanması Hk. <a href="#">Haberin Devamı</a>
AHGAZ	<b>17/01/2024 18:28 Ahlatcı Doğal Gaz Dağıtım Enerji Ve Yatırım A.Ş.</b> 17.01.2024 Tarihli Pay Geri Alım İşlemleri <a href="#">Haberin Devamı</a>
KTLEV	<b>17/01/2024 18:18 Katılımevim Tasarruf Finansman A.Ş.</b> 2022 Yılı Olağan Genel Kurul Toplantı Tescili <a href="#">Haberin Devamı</a>
IZMDC	<b>17/01/2024 18:11 İzmir Demir Çelik Sanayi A.Ş.,İzdemir Enerji Elektrik Üretim A.Ş.</b> 17.01.2024 Tarihli IZMDC Pay Geri Alım İşlemleri <a href="#">Haberin Devamı</a>
KBORU	<b>17/01/2024 11:52 Kuzey Boru A.Ş.</b> İhale Süreci Bildirimi <a href="#">Haberin Devamı</a>
HLGYO	<b>17/01/2024 10:36 Halk Gayrimenkul Yatırım Ortaklığı A.Ş.,Halk Yatırım Menkul Değerler Anonim Şirketi</b> Kullanılmayan rüçhan haklarına ilişkin açıklama <a href="#">Haberin Devamı</a>
CEMTS	<b>17/01/2024 10:34 Çemtaş Çelik Makina Sanayi Ve Ticaret A.Ş.</b> Esas Sözleşme Tadili SPK Onayı Hk. <a href="#">Haberin Devamı</a>
ASUZU	<b>17/01/2024 09:56 Anadolu Isuzu Otomotiv Sanayi ve Ticaret A.Ş.</b> Hak Kullanım İşlemleri <a href="#">Haberin Devamı</a>
KUYAS	<b>16/01/2024 23:20 Kuyas Yatırım Anonim Şirketi</b> Payların Geri Alınmasına İlişkin Bildirim <a href="#">Haberin Devamı</a>
PASEU	<b>16/01/2024 21:48 Pasifik Eurasia Lojistik Dış Ticaret A.Ş.</b> Hizmet Anlaşması Hakkında <a href="#">Haberin Devamı</a>
ATAKP	<b>16/01/2024 20:53 Atakey Patates Gıda Sanayi Ve Ticaret A.Ş.</b> Kaplama Ürünler Yatırımı ve Yatırım Teşvik Bilgilendirmesi <a href="#">Haberin Devamı</a>
MPARK	<b>16/01/2024 19:48 MLP Sağlık Hizmetleri A.Ş.</b> 16.01.2024 Tarihli Pay Geri Alım İşlemleri <a href="#">Haberin Devamı</a>
AHGAZ	<b>16/01/2024 18:29 Ahlatcı Doğal Gaz Dağıtım Enerji Ve Yatırım A.Ş.</b> 16.01.2024 Tarihli Pay Geri Alım İşlemleri <a href="#">Haberin Devamı</a>
AGESA	<b>16/01/2024 18:23 AGESA Hayat Ve Emeklilik A.Ş.</b> Günlük Pay Geri Alım İşlemleri <a href="#">Haberin Devamı</a>
SNICA	<b>16/01/2024 18:11 Sanica Isı Sanayi A.Ş.</b> Kayıtlı Sermaye Tavanının Artırılmasına İlişkin Sermaye Piyasası Kurulu'na Başvurulması <a href="#">Haberin Devamı</a>
SNICA	<b>16/01/2024 18:11 Sanica Isı Sanayi A.Ş.</b> Bedelsiz Sermaye Artırımına İlişkin Sermaye Piyasası Kurulu'na Başvurulması <a href="#">Haberin Devamı</a>
CEMTS	<b>16/01/2024 17:22 Çemtaş Çelik Makina Sanayi Ve Ticaret A.Ş.</b> Kayıtlı Sermaye Tavanı Artırımı ve Süre Uzatımı Onayı Hk. <a href="#">Haberin Devamı</a>
KBORU	<b>16/01/2024 13:29 Kuzey Boru A.Ş.</b> İhale Süreci Bildirimi <a href="#">Haberin Devamı</a>
KUYAS	<b>15/01/2024 23:29 Kuyas Yatırım Anonim Şirketi</b> Payların Geri Alınmasına İlişkin Bildirim <a href="#">Haberin Devamı</a>
YYLGD	<b>15/01/2024 21:11 Yayla Agro Gıda Sanayi Ve Ticaret A.Ş.</b> Pay Geri Alım İşlemleri <a href="#">Haberin Devamı</a>
MAVI	<b>15/01/2024 20:50 Mavi Giyim Sanayi ve Ticaret A.Ş.</b> İç Kaynaklardan Sermaye Artırımı SPK Başvurusu <a href="#">Haberin Devamı</a>
SAHOL	<b>15/01/2024 19:33 Hacı Ömer Sabancı Holding A.Ş.</b> Olağanüstü Genel Kurul Toplantı Sonuçlarının Tescili <a href="#">Haberin Devamı</a>
MPARK	<b>15/01/2024 19:32 MLP Sağlık Hizmetleri A.Ş.</b> 15.01.2024 Tarihli Pay Geri Alım İşlemleri <a href="#">Haberin Devamı</a>
ATAKP	<b>15/01/2024 18:52 Atakey Patates Gıda Sanayi Ve Ticaret A.Ş.</b> 2024 Yılı İhracat Planlaması <a href="#">Haberin Devamı</a>

### BİST-50 HİSSELERİ TEKNİK DEĞERLENDİRME

Kod	RSI			MOMENTUM			CCI			5HO	10HO	20HO	MACD	
	Değer	Sinyal	Bölge	Değer	Sinyal	Bölge	Değer	Sinyal	Bölge	Sinyal	Sinyal	Sinyal	Değer	Sinyal
XU030	59.69	-	-	106.55	-	-	78.87	SATIŞ	-	-	-	-	94.94	-
XU050	59.79	-	-	106.43	-	-	81.69	SATIŞ	-	-	-	-	76.61	-
XU100	59.54	-	-	106.31	-	-	89.72	SATIŞ	-	-	-	-	72.95	-
XBANK	63.05	-	-	112.06	-	AŞIRI ALIM	56.20	-	-	ALIŞ	-	-	316.38	-
XUSIN	50.66	-	-	102.12	-	-	85.55	-	-	-	-	-	-74.61	-
AKBNK	64.85	-	-	115.70	-	AŞIRI ALIM	69.97	-	-	-	-	-	1.76	-
ALARK	53.76	-	-	103.03	-	-	96.48	-	-	-	-	-	0.06	-
ALFAS	48.19	SATIŞ	-	105.58	-	-	56.69	SATIŞ	-	SATIŞ	-	-	-2.08	-
ARCLK	50.85	-	-	101.55	-	-	47.98	-	-	SATIŞ	-	-	-0.15	-
ASELS	58.02	-	-	101.77	-	-	112.69	-	AŞIRI ALIM	-	-	-	0.54	-
ASTOR	51.94	-	-	97.06	-	-	22.97	-	-	-	-	-	-0.03	-
BIMAS	63.66	-	-	110.17	-	AŞIRI ALIM	83.56	SATIŞ	-	-	-	-	7.71	-
BRSAN	39.41	-	-	88.73	-	AŞIRI SATIM	-97.47	-	-	-	-	-	-20.58	-
CANTE	54.18	-	-	107.01	-	-	143.57	-	AŞIRI ALIM	-	-	-	-0.21	-
CIMSA	54.30	-	-	107.92	-	-	111.20	-	AŞIRI ALIM	-	-	-	-0.23	-
CWENE	56.21	-	-	108.88	-	-	39.33	-	-	SATIŞ	-	-	7.41	-
DOAS	48.89	SATIŞ	-	98.83	SATIŞ	-	-70.27	-	-	-	SATIŞ	SATIŞ	1.74	-
DOHOL	60.41	-	-	108.99	-	-	106.28	-	AŞIRI ALIM	-	-	-	0.14	-
EKGYO	73.50	-	AŞIRI ALIM	120.94	-	AŞIRI ALIM	119.82	-	AŞIRI ALIM	-	-	-	0.33	-
ENJSA	63.98	-	-	111.46	-	AŞIRI ALIM	156.49	-	AŞIRI ALIM	-	-	-	0.62	-
ENKAI	54.88	-	-	104.50	-	-	56.79	SATIŞ	-	SATIŞ	-	-	0.29	-
EREGL	55.74	-	-	102.65	-	-	30.42	-	-	SATIŞ	SATIŞ	-	0.93	-
EUPWR	55.26	-	-	106.31	-	-	70.61	SATIŞ	-	SATIŞ	-	-	2.43	-
FROTO	55.55	-	-	106.80	-	-	96.71	-	-	-	-	-	3.26	-
GARAN	57.62	-	-	110.07	-	AŞIRI ALIM	37.87	-	-	-	-	-	2.23	-
GESAN	49.00	SATIŞ	-	104.90	-	-	31.97	-	-	SATIŞ	-	-	-0.63	-
GUBRF	21.91	-	AŞIRI SATIM	84.10	-	AŞIRI SATIM	-103.84	-	AŞIRI SATIM	-	-	-	-43.43	-
HALKB	52.10	-	-	106.24	-	-	30.01	-	-	-	-	-	0.08	-
HEKTS	24.24	-	AŞIRI SATIM	84.32	-	AŞIRI SATIM	-113.30	-	AŞIRI SATIM	-	-	-	-1.17	-
ISCTR	63.68	-	-	111.85	-	AŞIRI ALIM	68.85	-	-	ALIŞ	-	-	0.79	-
KCHOL	67.23	SATIŞ	-	111.35	-	AŞIRI ALIM	100.13	-	AŞIRI ALIM	-	-	-	4.17	-
KLSEK	47.71	SATIŞ	-	103.94	-	-	25.40	-	-	-	-	SATIŞ	-1.32	-
KONTR	46.03	-	-	93.01	-	-	-76.50	-	-	-	-	SATIŞ	0.17	-
KOZAA	54.82	-	-	108.12	-	-	155.65	-	AŞIRI ALIM	-	-	-	-0.86	-
KOZAL	49.30	-	-	103.51	-	-	106.60	-	AŞIRI ALIM	-	-	-	-0.32	-
KRDMD	54.85	-	-	102.01	-	-	23.97	-	-	SATIŞ	SATIŞ	-	0.52	-
MGROS	61.41	-	-	107.64	-	-	71.67	-	-	-	-	-	6.79	-
ODAS	40.41	-	-	102.19	-	-	12.46	SATIŞ	-	-	SATIŞ	-	-0.34	-
OYAKC	50.72	-	-	104.26	-	-	70.87	-	-	-	-	-	-0.40	-
PETKM	56.83	-	-	104.50	-	-	70.45	-	-	-	-	-	0.25	-
PGSUS	56.53	-	-	106.37	-	-	61.66	-	-	-	-	-	8.77	-
SAHOL	67.58	-	-	116.54	-	AŞIRI ALIM	97.46	-	-	-	-	-	1.98	-
SASA	27.36	-	AŞIRI SATIM	93.73	-	-	-156.71	-	AŞIRI SATIM	-	-	-	-2.37	-
SISE	52.97	-	-	105.49	-	-	58.64	SATIŞ	-	SATIŞ	-	-	0.12	-
SMRTG	49.79	SATIŞ	-	100.00	-	-	-2.37	-	-	-	SATIŞ	-	-0.07	-
TAVHL	72.22	-	AŞIRI ALIM	114.20	-	AŞIRI ALIM	135.48	-	AŞIRI ALIM	-	-	-	3.05	-
TCELL	71.04	-	AŞIRI ALIM	110.17	-	AŞIRI ALIM	133.33	-	AŞIRI ALIM	-	-	-	2.27	-
THYAO	58.00	-	-	108.23	-	-	92.06	-	-	-	-	-	2.26	-
TKFEN	51.90	-	-	106.65	-	-	157.03	-	AŞIRI ALIM	-	-	-	-0.80	-
TOASO	54.85	-	-	105.00	-	-	82.82	-	-	-	-	-	0.71	-
TTKOM	72.65	-	AŞIRI ALIM	113.95	-	AŞIRI ALIM	147.20	-	AŞIRI ALIM	-	-	-	1.34	-
TUPRS	46.81	-	-	98.89	SATIŞ	-	16.73	-	-	-	-	SATIŞ	-1.94	-
ULKER	51.01	-	-	99.57	SATIŞ	-	4.13	-	-	SATIŞ	-	-	0.02	-
VESTL	47.58	-	-	105.41	-	-	64.00	-	-	-	-	-	-0.99	-
YKBNK	60.48	-	-	111.40	-	AŞIRI ALIM	37.67	-	-	-	-	-	0.81	-

## BİST-100 HİSSELERİ HAREKETLİ ORTALAMA ve DESTEK DİRENÇ TABLOSU

Kod	Kapanış	Hareketli Ortalama				Değişim			Destek ve Direnç Seviyeleri						
		5 HO	10 HO	20 HO	50 HO	Günlük	Haftalık	Aylık	Destek 3	Destek 2	Destek 1	Pivot	Direnç 1	Direnç 2	Direnç 3
XU030	8,673.94	8,670.42	8,513.35	8,305.73	8,373.43	-0.21%	1.27%	0.11%	8,553.11	8,594.07	8,634.00	8,674.96	8,714.89	8,755.85	8,795.78
XU050	7,099.52	7,091.76	6,965.00	6,787.96	6,862.12	-0.20%	1.43%	0.58%	7,010.26	7,039.71	7,069.61	7,099.06	7,128.96	7,158.41	7,188.31
XU100	8,024.37	7,996.60	7,858.89	7,665.09	7,791.21	-0.10%	1.91%	0.38%	7,917.16	7,949.99	7,987.18	8,020.01	8,057.20	8,090.03	8,127.22
XBANK	9,761.63	9,852.50	9,573.40	9,197.08	8,689.27	0.42%	-0.56%	3.81%	9,433.65	9,549.34	9,655.49	9,771.18	9,877.33	9,993.02	10,099.17
XUSIN	11,878.77	11,838.66	11,761.05	11,605.74	12,175.75	-0.70%	1.57%	-3.71%	11,679.87	11,761.90	11,820.34	11,902.37	11,960.81	12,042.84	12,101.28
AEFES	131.70	132.16	130.56	131.24	121.37	-1.50%	3.62%	11.42%	126.97	129.03	130.37	132.43	133.77	135.83	137.17
AGHOL	220.50	218.84	215.83	206.09	202.88	0.46%	3.23%	10.31%	213.07	215.63	218.07	220.63	223.07	225.63	228.07
AHGAZ	10.72	10.50	10.33	10.32	11.45	1.52%	6.14%	-9.76%	10.41	10.47	10.60	10.66	10.79	10.85	10.98
AKBNK	42.00	42.27	40.55	38.99	35.68	0.48%	3.09%	7.42%	40.99	41.31	41.65	41.97	42.31	42.63	42.97
AKCNS	158.70	153.90	150.69	143.29	146.57	3.12%	4.41%	23.69%	145.27	148.43	153.57	156.73	161.87	165.03	170.17
AKFYE	18.70	18.03	17.04	15.57	17.01	1.80%	11.24%	16.58%	17.45	17.71	18.21	18.47	18.97	19.23	19.73
AKSA	87.85	88.86	89.40	89.41	87.18	-1.79%	-0.85%	2.39%	85.63	86.72	87.28	88.37	88.93	90.02	90.58
AKSEN	34.04	33.11	32.24	30.90	32.60	1.61%	3.21%	10.66%	32.43	32.83	33.43	33.83	34.43	34.83	35.43
ALARK	95.20	95.12	93.64	91.24	96.28	-1.60%	2.59%	1.82%	91.92	93.13	94.17	95.38	96.42	97.63	98.67
ALBRK	3.98	3.96	3.92	3.83	3.96	0.25%	0.76%	-1.49%	3.90	3.93	3.95	3.98	4.00	4.03	4.05
ALFAS	89.90	91.40	87.82	86.67	98.81	-2.28%	6.26%	-4.36%	84.90	87.30	88.60	91.00	92.30	94.70	96.00
ARCLK	130.70	131.30	130.36	128.25	132.88	-0.38%	0.46%	1.87%	127.23	128.37	129.53	130.67	131.83	132.97	134.13
ASELS	48.30	47.68	47.54	46.43	46.13	0.46%	1.73%	-2.62%	46.49	47.05	47.67	48.23	48.85	49.41	50.03
ASGYO	15.25	14.96	14.52	14.11	15.85	1.94%	9.08%	2.35%	14.16	14.48	14.86	15.18	15.56	15.88	16.26
ASTOR	102.30	102.28	102.26	98.01	104.92	-0.10%	1.29%	6.23%	99.03	100.37	101.33	102.67	103.63	104.97	105.93
BERA	12.25	11.76	11.66	11.41	12.82	4.97%	6.52%	-1.45%	10.68	11.10	11.67	12.09	12.66	13.08	13.65
BIENY	42.40	41.57	40.85	40.64	45.07	0.66%	6.32%	-5.90%	40.47	41.21	41.81	42.55	43.15	43.89	44.49
BIMAS	333.25	334.00	323.65	313.58	308.65	-0.52%	4.71%	5.01%	322.83	325.42	329.33	331.92	335.83	338.42	342.33
BIOEN	18.69	18.56	18.64	18.02	18.84	0.75%	-0.32%	-3.31%	17.79	18.10	18.40	18.71	19.01	19.32	19.62
BOBET	33.08	33.66	33.41	31.57	32.54	0.18%	-4.12%	9.39%	31.53	32.09	32.59	33.15	33.65	34.21	34.71
BRSAN	563.00	573.60	592.50	577.65	653.42	0.45%	-4.17%	-10.49%	519.33	535.67	549.33	565.67	579.33	595.67	609.33
BRYAT	2,487.00	2,378.00	2,358.40	2,343.30	2,428.94	3.84%	7.71%	-12.43%	2,144.67	2,248.33	2,367.67	2,471.33	2,590.67	2,694.33	2,813.67
BUCIM	7.36	7.32	7.26	7.14	7.83	-0.67%	1.66%	-2.07%	7.22	7.27	7.32	7.37	7.42	7.47	7.52
CANTE	17.55	17.02	16.75	16.70	17.87	-1.02%	7.14%	-3.41%	16.59	17.07	17.31	17.79	18.03	18.51	18.75
CCOLA	524.50	507.55	503.28	500.88	457.79	0.67%	9.27%	12.43%	502.00	506.50	515.50	520.00	529.00	533.50	542.50
CIMSA	30.78	30.33	29.57	29.15	31.23	1.38%	5.48%	0.33%	29.72	30.02	30.40	30.70	31.08	31.38	31.76
CWENE	300.50	303.10	299.80	276.88	286.19	-0.83%	-3.06%	8.00%	277.83	286.67	293.58	302.42	309.33	318.17	325.08
DOAS	245.10	248.48	251.59	244.13	248.20	-1.96%	-3.41%	-1.84%	236.90	241.00	243.05	247.15	249.20	253.30	255.35
DOHOL	12.61	12.45	12.16	11.57	12.25	-1.18%	4.13%	7.78%	12.00	12.24	12.42	12.66	12.84	13.08	13.26
ECILC	46.28	45.14	44.76	43.42	44.73	0.30%	2.30%	3.77%	43.64	44.60	45.44	46.40	47.24	48.20	49.04
ECZYT	270.25	260.15	260.58	254.24	278.88	2.17%	5.67%	-7.05%	249.58	256.42	263.33	270.17	277.08	283.92	290.83
EGEEN	10,670.00	10,570.50	10,421.25	10,553.38	11,071.65	-0.16%	6.20%	-22.06%	10,179.17	10,368.33	10,519.17	10,708.33	10,859.17	11,048.33	11,199.17
EKGYO	8.78	8.36	8.10	7.54	7.44	4.65%	6.42%	18.49%	8.00	8.17	8.47	8.64	8.94	9.11	9.41
ENERY	134.00	124.18	117.37	118.03	131.96	3.88%	22.26%	-5.30%	116.27	121.73	127.87	133.33	139.47	144.93	151.07
ENJSA	50.40	49.03	47.76	46.38	47.71	2.11%	6.33%	7.92%	47.40	48.20	49.30	50.10	51.20	52.00	53.10
ENKAI	34.80	34.98	34.43	34.32	33.85	-0.68%	-1.58%	-1.35%	34.07	34.31	34.55	34.79	35.03	35.27	35.51
EREGL	43.44	43.90	43.57	42.56	40.80	-1.94%	-3.55%	3.68%	42.46	42.92	43.18	43.64	43.90	44.36	44.62
EUPWR	173.60	174.56	170.04	163.48	168.07	-1.92%	3.83%	3.09%	164.87	169.13	171.37	175.63	177.87	182.13	184.37
EUREN	16.07	15.77	15.35	15.06	15.64	0.19%	5.86%	12.77%	15.21	15.53	15.80	16.12	16.39	16.71	16.98
FROTO	801.00	799.20	778.75	762.78	794.75	-2.08%	4.30%	-0.06%	774.00	786.00	793.50	805.50	813.00	825.00	832.50
GARAN	63.40	65.41	63.06	60.76	56.64	-0.55%	-0.63%	2.18%	61.10	62.00	62.70	63.60	64.30	65.20	65.90
GESAN	70.65	71.72	70.31	68.08	75.12	-1.94%	-1.12%	-1.53%	68.38	69.52	70.08	71.22	71.78	72.92	73.48
GUBRF	135.90	140.00	145.90	165.86	283.52	-1.95%	-5.69%	-62.25%	131.10	133.50	134.70	137.10	138.30	140.70	141.90
GWIND	23.90	23.77	23.43	22.66	24.42	0.25%	2.31%	0.68%	22.93	23.27	23.59	23.93	24.25	24.59	24.91
HALKB	12.77	12.88	12.81	12.37	12.70	-0.55%	-3.40%	-0.70%	12.41	12.59	12.68	12.86	12.95	13.13	13.22



## BİST-100 HİSSELERİ HAREKETLİ ORTALAMA ve DESTEK DİRENÇ TABLOSU

Kod	Kapanış	Hareketli Ortalama				Değişim			Destek ve Direnç Seviyeleri						
		5 HO	10 HO	20 HO	50 HO	Günlük	Haftalık	Aylık	Destek 3	Destek 2	Destek 1	Pivot	Direnç 1	Direnç 2	Direnç 3
HEKTS	16.78	17.22	18.31	19.40	20.77	-1.47%	-8.95%	-27.73%	16.31	16.55	16.66	16.90	17.01	17.25	17.36
IPEKE	34.38	33.99	33.49	32.55	36.13	0.82%	5.33%	-3.05%	32.83	33.37	33.87	34.41	34.91	35.45	35.95
ISCTR	25.68	25.55	25.00	24.05	22.70	1.90%	-0.08%	5.33%	23.87	24.41	25.05	25.59	26.23	26.77	27.41
ISDMR	35.08	35.35	35.54	35.10	34.98	-0.74%	-2.83%	-1.46%	34.35	34.63	34.85	35.13	35.35	35.63	35.85
ISGYO	18.27	16.59	16.17	16.93	19.37	6.59%	14.62%	-12.08%	15.70	16.31	17.29	17.90	18.88	19.49	20.47
ISMEN	31.98	31.93	31.77	30.95	31.59	-2.50%	-0.99%	2.76%	30.43	31.19	31.59	32.35	32.75	33.51	33.91
IZENR	31.34	28.82	27.72	26.65	30.79	6.60%	19.35%	8.52%	26.69	27.89	29.61	30.81	32.53	33.73	35.45
IZMDC	6.04	5.94	5.76	5.61	5.74	1.17%	8.44%	12.90%	5.75	5.83	5.93	6.01	6.11	6.19	6.29
KARSN	8.85	8.94	8.92	8.65	9.05	-1.01%	-1.34%	0.11%	8.64	8.74	8.79	8.89	8.94	9.04	9.09
KAYSE	32.96	33.02	32.89	33.34	36.51	-1.26%	2.36%	-16.98%	31.41	31.93	32.45	32.97	33.49	34.01	34.53
KCAER	32.08	32.35	32.09	29.86	29.94	-1.90%	-0.37%	4.63%	30.20	31.08	31.58	32.46	32.96	33.84	34.34
KCHOL	158.00	157.32	150.70	145.51	143.46	-1.00%	7.41%	6.76%	154.13	155.47	156.73	158.07	159.33	160.67	161.93
KLSEK	64.70	64.33	64.32	63.07	69.59	-1.90%	2.70%	-11.85%	62.03	63.07	63.88	64.92	65.73	66.77	67.58
KMPUR	61.45	60.54	60.52	58.55	63.86	0.41%	2.59%	-1.68%	56.52	58.28	59.87	61.63	63.22	64.98	66.57
KONTR	223.70	230.86	234.86	221.31	239.44	-2.57%	-6.99%	4.05%	213.43	218.57	221.13	226.27	228.83	233.97	236.53
KONYA	7,175.00	7,206.50	7,181.25	7,337.75	8,218.50	-0.07%	2.35%	-22.35%	6,981.67	7,038.33	7,106.67	7,163.33	7,231.67	7,288.33	7,356.67
KORDS	80.35	79.87	79.35	77.53	80.91	0.25%	1.71%	1.58%	78.30	78.85	79.60	80.15	80.90	81.45	82.20
KOZAL	46.86	45.56	44.18	43.05	49.15	2.00%	9.85%	-3.26%	43.82	44.74	45.80	46.72	47.78	48.70	49.76
KOZAL	20.36	20.28	19.96	19.83	21.31	0.10%	3.88%	-3.87%	19.63	19.91	20.13	20.41	20.63	20.91	21.13
KRDMD	25.34	25.82	25.45	24.49	24.19	-1.71%	-0.31%	7.19%	24.68	24.94	25.14	25.40	25.60	25.86	26.06
MAVI	130.00	126.96	120.56	115.50	109.92	2.36%	10.26%	13.24%	121.60	123.80	126.90	129.10	132.20	134.40	137.50
MGROS	370.00	372.65	362.03	347.83	353.28	0.00%	1.44%	5.26%	357.83	362.67	366.33	371.17	374.83	379.67	383.33
MIATK	33.36	34.43	35.79	34.51	40.61	-0.12%	-10.18%	-9.84%	31.11	32.01	32.69	33.59	34.27	35.17	35.85
ODAS	8.40	8.45	8.43	8.30	9.77	-0.47%	-1.52%	-8.99%	8.22	8.29	8.35	8.42	8.48	8.55	8.61
OTKAR	447.50	440.35	435.53	423.95	432.84	-1.21%	4.31%	1.94%	425.00	432.50	440.00	447.50	455.00	462.50	470.00
OYAKC	58.70	58.62	58.18	56.88	61.29	-1.18%	-1.26%	3.16%	57.00	57.70	58.20	58.90	59.40	60.10	60.60
PENTA	18.17	18.21	18.60	18.26	19.97	0.22%	-0.16%	-5.85%	17.83	17.96	18.07	18.20	18.31	18.44	18.55
PETKM	20.42	20.40	20.11	19.02	20.10	-1.26%	1.59%	4.29%	19.63	19.99	20.21	20.57	20.79	21.15	21.37
PGSUS	718.00	719.90	710.30	682.98	699.75	-0.69%	0.98%	2.13%	702.33	708.67	713.33	719.67	724.33	730.67	735.33
QUAGR	3.97	3.99	4.06	4.75	5.44	0.00%	-0.75%	-35.97%	3.85	3.90	3.93	3.98	4.01	4.06	4.09
SAHOL	69.75	69.13	65.59	63.71	62.04	1.45%	5.68%	4.26%	67.17	67.78	68.77	69.38	70.37	70.98	71.97
SASA	33.76	34.57	35.40	36.51	42.24	-1.97%	-5.65%	-20.45%	32.61	33.19	33.47	34.05	34.33	34.91	35.19
SDTTR	302.50	311.35	304.55	280.78	291.10	-2.34%	-0.82%	12.45%	285.00	293.50	298.00	306.50	311.00	319.50	324.00
SISE	48.00	48.06	47.53	46.88	47.86	-1.11%	-0.95%	-0.99%	47.43	47.69	47.85	48.11	48.27	48.53	48.69
SKBNK	5.06	4.87	4.60	4.86	6.18	-2.69%	15.26%	-26.88%	4.59	4.83	4.94	5.18	5.29	5.53	5.64
SMRTG	58.85	59.23	59.43	57.07	60.50	-0.34%	-1.26%	-2.16%	56.20	57.45	58.15	59.40	60.10	61.35	62.05
SOKM	55.85	55.46	54.65	54.06	57.11	0.27%	3.33%	-4.04%	53.50	54.15	55.00	55.65	56.50	57.15	58.00
TATEN	38.52	33.81	31.98	30.40	34.32	9.99%	30.31%	25.15%	31.29	32.73	35.63	37.07	39.97	41.41	44.31
TAVHL	127.90	123.98	119.20	113.30	115.56	1.83%	9.32%	10.74%	120.50	122.10	125.00	126.60	129.50	131.10	134.00
TCELL	65.00	62.69	61.98	58.65	56.77	1.17%	5.69%	17.05%	60.87	61.93	63.47	64.53	66.07	67.13	68.67
THYAO	252.50	250.65	246.12	239.06	245.71	1.08%	1.04%	-0.30%	242.17	245.13	248.82	251.78	255.47	258.43	262.12
TKFEN	39.14	38.29	37.60	36.80	41.10	0.67%	5.50%	-10.23%	37.78	38.06	38.60	38.88	39.42	39.70	40.24
TOASO	231.00	232.06	226.04	219.61	231.71	-1.79%	4.43%	-1.16%	223.93	227.47	229.23	232.77	234.53	238.07	239.83
TSKB	7.67	7.56	7.38	7.05	7.10	1.99%	2.95%	5.65%	7.32	7.39	7.53	7.60	7.74	7.81	7.95
TTKOM	29.90	28.61	27.68	26.14	24.47	2.75%	8.33%	18.84%	27.85	28.27	29.09	29.51	30.33	30.75	31.57
TTRAK	721.00	717.50	704.70	695.10	706.57	-2.24%	3.89%	-2.63%	683.33	701.67	711.33	729.67	739.33	757.67	767.33
TUKAS	7.25	7.11	7.03	6.85	7.43	1.40%	4.47%	0.83%	6.94	7.02	7.14	7.22	7.34	7.42	7.54
TUPRS	142.10	141.10	141.08	142.93	148.16	-0.77%	1.72%	-6.02%	138.30	139.70	140.90	142.30	143.50	144.90	146.10
ULKER	80.95	80.73	80.43	79.36	82.18	-2.65%	1.19%	-0.80%	77.60	79.15	80.05	81.60	82.50	84.05	84.95
VAKBN	14.07	14.43	14.53	13.76	14.28	-1.33%	-5.00%	0.21%	13.37	13.72	13.89	14.24	14.41	14.76	14.93
VESTL	48.36	48.43	47.88	46.60	52.73	-0.37%	-0.58%	-5.91%	47.05	47.45	47.91	48.31	48.77	49.17	49.63
YEOTK	213.60	214.00	208.65	186.46	202.27	-1.25%	-4.17%	9.99%	204.10	208.60	211.10	215.60	218.10	222.60	225.10
YKBNK	22.18	22.62	22.10	21.01	19.67	-0.36%	-5.86%	2.50%	21.39	21.67	21.93	22.21	22.47	22.75	23.01
YYLGD	14.53	13.86	13.23	12.70	13.96	3.05%	14.77%	2.69%	13.13	13.56	14.05	14.48	14.97	15.40	15.89
ZOREN	4.39	4.43	4.42	4.32	4.70	-0.68%	-1.35%	-6.00%	4.30	4.34	4.36	4.40	4.42	4.46	4.48

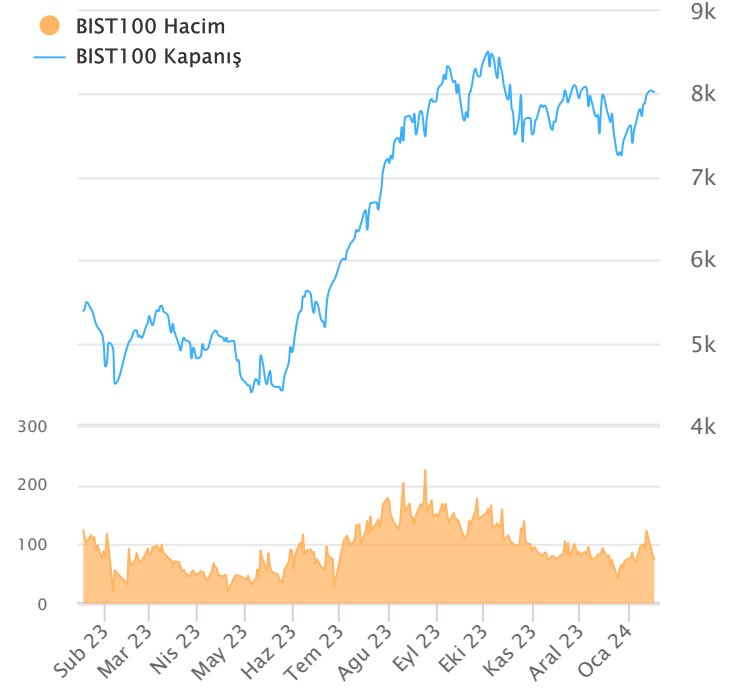
## ŞİRKET TEMETTÜ ÖDEMELERİ

Kod	Brüt Temettü (Bin TL)	Temettü Dağıtma Oranı	Hisse Başına Brüt Tutar (TL)	Hisse Başına Net Tutar (TL)	Temettü Verimi(%)	Temettü Dağıtma Tarihi	Ödemeye Kalan Gün	Ödeme Tarihleri
-----	-----------------------	-----------------------	------------------------------	-----------------------------	-------------------	------------------------	-------------------	-----------------

Yabancı Takas Oranı



BİST 100 Kapanış ve İşlem Hacmi(Milyar TL)



## TEKNİK GÖSTERGELER AÇIKLAMA

### RSI

RSI ilgili periyoddaki kapanış değerlerini periyodun bir önceki kapanış değerleriyle kıyaslayarak hesaplanan kısa ve orta vadeli trendin yönü hakkında öngörüde bulunmayı sağlayan bir göstergedir. İndikatör 0'la 100 arasında değer alır. RSI da genellikle 30 ve 70 referans değerleri kullanılmakla beraber 50 seviyesi de kullanılabilir. Genel kabul görmüş yaklaşım uygulamada, 30 referans değerinin altına inen RSI değerlerinin "aşırı satım", 70 değerinin üzerine çıkan RSI değerlerinin de "aşırı alım" işaret ettiği yönünde. RSI 'ın yorumlanışında kullanılan bir diğer yöntemse uyumsuzluklardır. Yükselen bir piyasada RSI daki yeni oluşan dip ve tepelerin bir önceki dip ve tepelerden daha yüksekte oluşması beklenirken, alçalan bir piyasada RSI daki dip ve tepelerin bir önceki dip ve tepelerden daha aşağıda oluşması beklenir. Bunun gerçekleşmediği durumlar uyumsuzluk olarak kabul edilebilir.

### Momentum

Belirlenmiş olan bir süre içinde fiyatların değişim hızını ölçen bir göstergedir. Son günün kapanışının, x gün önceki kapanışı bölünmesinin 100 ile çarpımı olarak hesaplanan Momentum'da bu iki günün eşit olduğu durumlarda bulunacak olan 100 değeri referans değeri olarak kabul edilir. Kullanım açısından 110 seviyenin üzeri "aşırı alım", 90 seviyesinin altı ise "aşırı satım" olarak kabul edilebilir. Ayrıca Momentum'la 100 referans çizginin kesişme noktalarında Momentum'un referans değerini yukarı kesmesi "al" aşağı kesmesi ise "sat" sinyali olarak kabul edilebilir. Uyumsuzluklar: Fiyatlar yükselirken ve yeni zirveler yaparken, göstergenin yeni zirve yapmaması veya fiyatlar yeni dip yaparken, göstergenin yeni dip yapmaması. Bu durumu trend değişikliğinin erken sinyali olarak değerlendirmek gerekebilir.

### MACD

Genelde 26 ve 12 günlük olarak kullanılan iki üssel hareketli ortalamaların farkı olan Macd, kısa vadeli üssel ortalamaların uzun vadeliye göre olan pozisyonlarını değerlendiren trendin yönü hakkında bilgi vermeye çalışır. MACD orta vadeli indikatörlerden biridir. Macd'nin 0 olduğu seviyede 12 günlük üssel hareketli ortalamaya 26 günlük üssel ortalamaya eşittir. 12 günlüğün 26 günlüğün üzerine çıktığı durumlarda ise Macd pozitif değerler alacaktır. Tersine 12 günlüğün 26 günlüğün altına indiği durumlarda ise Macd negatif olacaktır. Yorumlamalarda 12 günlük hareketli ortalamaların 26 günlük hareketli ortalamadan uzaklaştığı yani Macd'nin 0 değerinin altında yada üzerinde olduğu durumlar "al" ve "sat" olarak değerlendirilebilir. Ancak bu bölgelerde olmanın ürettikleri sinyaller referans değeri kullanan diğer göstergelere göre daha zayıftır. Fiyatların trend yönünde aşırı bir hareketi olduğunu söylese de dönüş zamanı hakkında kesin bilgiler içermez. Macd'nin yorumlanmasında önem taşıyan bir diğer yöntemde uyumsuzluklara dikkat edilmesidir.

### CCI

Mal piyasaları için Donald Lambert tarafından uyarlanmış olan CCI, hesaplanışındaki özellikler nedeniyle rahatlıkla hisse senedi piyasasına da kullanılan bir osilatördür. Bir çok analist bu göstergesi aşırı alım / aşırı satım bölgelerini gösteren osilatör olarak kullanır. CCI +100 ile -100 arasında bir değer alır. +100'ün üzerinde olması demek, kağıdın fiyatının aşırı yükselmiş olması, -100'ün altında olması ise aşırı düşmüş olması demektir. ( "aşırı alım ve aşırı satım" ) CCI'nin yorumlanmasında önem taşıyan bir diğer yöntemde uyumsuzluklara dikkat edilmesidir

### Hareketli Ortalama (HO)

Hareketli Ortalama: bir dizinin verilen zaman aralığı içerisindeki ortalamasının hesaplanması için kullanılan bir yöntemdir. "Hareketli" kelimesi aslında ortalamaların durağan olmayıp zaman içinde eklenen veriye göre sürekli olarak kendini yeniden revize etmesi anlamında kullanılır. Kullandıkları datalarda hangi dönemin datalarına önem verdikleri açısından basit, ağırlıklı, üssel, üçgen ve değişken olmak üzere beş farklı yöntemle hesaplanabilirler. Basit hareketli ortalamada periyod içindeki tüm günler aynı önemde kabul edilir. Ancak son günlerin önemini atlayan bu yaklaşıma karşı ağırlıklı hareketli ortalamada da ilk günlerin önemi azaltılarak ağırlık son günlere kaydırılır. Üssel hareketli ortalamada ise ağırlığın yine son günlere verilmesine karşın ilk günler ağırlıklı hareketli ortalamada olduğu gibi göz ardı edilmez

### Teknik Metodoloji ve Risk Uyarıları

Tabloların hazırlanmasında Finnet veri terminali kullanılmış olup, datalar Finnet tarafından sağlanmıştır. BİST-50 Hisseleri Teknik değerlendirme tablosunda, Bazı önemli teknik göstergeler, hareketli ortalamalar değerleri, sinyalleri, aşırı alım-satım bölgeleri belirtilmiştir. Destek, Direnç ve PIVOT seviyeleri Trive Yatırım'ın belirlediği destek ve direnç seviyeleri değildir. Tüm tablolarda yer alan veriler günlük güncellenmektedir. Tüm bu veriler Finnet veri terminalinden alınmıştır. Teknik göstergelerin son aldığı değerler belirtilmiştir. Sadece teknik göstergelere bakılıp yatırım kararı verilmesi doğru sonuçlar doğurmayabilir. Bu bültende hazırlanan tablolar tek başına yeterli bir gösterge olmayıp, temel ve diğer gelişmelerin devre dışı bırakıldığının unutulmaması gerekmektedir. Trive Yatırım'ın söz konusu bilgi ve görüşlerde meydana gelebilecek değişikliklerden yatırımcıları haberdar etme yükümlülüğü bulunmamaktadır. Trive Yatırım bu bilgilerin veya bu bilgilere dayalı olarak yapılan tahmin, çıkarım veya görüşlerin doğruluğu, tamlığı veya uygunluğuna ilişkin açık veya zımni hiçbir beyan veya taahhütte bulunmamaktadır.

## YASAL UYARI

Burada yer alan bilgiler Trive Yatırım tarafından genel bilgilendirme amacı ile hazırlanmıştır. Yatırım bilgi, yorum ve tavsiyeleri yatırım danışmanlığı kapsamında değildir. Yatırım danışmanlığı hizmeti, SPK tarafından yetkilendirilmiş yetkili kuruluşlar tarafından kişilerin risk ve getiri tercihleri dikkate alınarak sözleşme imzalanmak suretiyle kişiye özel olarak sunulmaktadır. Burada yer alan yorum ve tavsiyeler ise genel nitelikte olup tavsiyede bulunanların kişisel görüşlerine dayanmaktadır. Herhangi bir yatırım aracının alım-satım önerisi ya da getiri vaadi olarak yorumlanmamalıdır. Bu görüşler mali durumunuz ile risk ve getiri tercihlerinize uygun olmayabilir. Bu nedenle, sadece burada yer alan bilgilere dayanarak yatırım kararı verilmesi beklentilerinize uygun sonuçlar doğurmayabilir. Tüm veriler, Trive Yatırım tarafından güvenilir olduğuna inanılan kaynaklardan alınmıştır. Burada yer alan fiyatlar, veriler ve bilgilerin tam ve doğru olduğu garanti edilemez; içerik, haber verilmeksizin değiştirilebilir. Bu kaynakların kullanılması nedeni ile ortaya çıkabilecek hatalardan veya zararlardan kurum çalışanları ile Trive Yatırım sorumlu değildir.

Adres: Reşitpaşa Mah. Eski Büyükdere Cad. No:2 İç Kapı No: 6 Sarıyer / İstanbul [www.trive.com.tr](http://www.trive.com.tr)

Kaynaklar: Trive Yatırım Araştırma, Matrics ve Finnet

Raporu Hazırlayan Birim : Trive Yatırım Araştırma ve Strateji Departmanı

Mail: [destek@trive.com.tr](mailto:destek@trive.com.tr)

Tel: 444 39 34