

Borsa İstanbul	İşl. Hac.(Milyar TL)	Son	Gün %	Hafta %	Ay %
BİST 100	93.8	7,994	2.31%	1.01%	4.28%
BİST 30	71.4	8,665	2.04%	1.99%	7.22%
BİST Sanayi	43.6	12,336	2.29%	-2.03%	-0.82%
BİST Banka	20.7	9,403	1.40%	9.04%	25.64%
Bist Tüm	123.0	9,169	2.02%	-0.29%	2.49%

Borsa İstanbul	Piy.Değ.(Milyar TL)	Son	S1 Haf.	S1 Ay	S3 Ay
Yabancı Payı	1,422.7	34.68%	34.55%	35.14%	33.88%

Döviz Kurları	Düşük	Yüksek	Son	Gün %	Hafta %	Ay %
USDTRY	28.8745	29.0614	29.0075	0.09%	0.08%	1.14%
EURTRY	31.5156	31.9882	31.6407	-0.89%	1.46%	1.65%
GBPTRY	36.6678	37.1979	36.8674	-0.60%	1.42%	3.49%
EURUSD	1.0889	1.1006	1.0898	-0.86%	1.25%	0.50%
GBPUSD	1.2669	1.2791	1.2677	-0.74%	1.03%	2.15%

Döviz Sepetleri	Son	Gün %	Hafta %	Ay %
Sepet Kur	30.3468	0.49%	1.00%	2.35%
Dolar Endeksi (DXY)	102.5940	0.63%	-1.34%	-1.72%

VİOP Sözleşme	Vadesi	VKGS	Son	Gün %	Hafta %	Ay %
F_XU0301223	29 Ara	12	8,784.25	1.89%	1.29%	4.13%
F_XAUUSD1223	29 Ara	12	2,038.45	-0.59%	1.08%	3.34%
F_USDTRY1223	29 Ara	12	29.37	0.06%	-0.07%	-1.35%
F_EURTRY1223	29 Ara	12	32.15	-0.32%	1.63%	-0.49%

Tahvil Faizleri	Düşük	Yüksek	Son	Önc. Gün	Önc. Haf	Önc. Ay
TL Referans Faiz	40.02	40.02	40.02	40.13	41.31	36.48
Türkiye 1 yıllık	33.48	38.52	33.56	30.05	37.17	38.75
Türkiye 2 yıllık	36.36	36.84	36.42	35.93	36.14	40.26
Türkiye 5 yıllık	23.14	23.78	23.26	23.92	25.59	30.27
Türkiye 10 yıllık	27.82	31.02	27.82	29.57	29.71	32.53
ABD 10 yıllık	3.90	3.99	3.92	3.92	4.23	4.44
Almanya 10 yıllık	2.01	2.14	2.02	2.12	2.28	2.59

Emtia	Düşük	Yüksek	Son	Gün %	Hafta %	Ay %
Altın Ons	2,015.67	2,044.94	2,018.24	-0.89%	0.77%	3.00%
Gram Altın	1,959.77	1,967.05	1,962.58	0.14%	1.19%	5.67%
Gümüş Ons	23.76	24.29	23.83	-1.48%	3.49%	1.73%
Gram Gümüş	22.15	22.69	22.22	-1.33%	3.56%	2.89%
Brent	75.52	77.42	76.95	0.07%	1.26%	-4.94%
WTI	70.67	72.56	72.12	0.09%	0.92%	-5.92%

Dünya Endeksleri	Son	Gün %	Hafta %	Ay %
S&P 500	4,719	-0.01%	2.49%	4.80%
DOW 30	37,305	0.15%	2.92%	6.61%
NASDAQ	14,814	0.35%	2.85%	5.03%
CAC40	7,597	0.28%	0.93%	5.37%
DAX	16,751	0.00%	-0.05%	6.37%
FTSE	7,576	-0.95%	0.29%	1.19%
NIKKEI 225	32,971	0.87%	2.05%	-1.64%

En Çok Yükselen Hisseler XU100				En Çok Düşen Hisseler XU100			
Gün %	Kapanış	Hacim	Hissen	Gün %	Kapanış	Hacim	Hissen
9.95%	740.50	560.4	TTRAK	-5.33%	2,840.00	451.9	BRYAT
8.30%	168.40	871.1	EUPWR	-1.73%	96.30	2,022.6	ASTOR
7.80%	23.22	2,213.6	HEKTS	-1.57%	94.00	407.9	ALFAS
6.94%	41.90	5,199.7	EREGL	-1.53%	42.44	3,507.1	SASA
6.44%	49.60	3,982.6	ASELS	-1.00%	39.70	662.8	KAYSE
6.01%	23.64	1,890.2	KRDMD	-0.85%	128.30	256.8	AKCNS
5.99%	31.12	249.0	ISMEN	-0.72%	62.05	2,812.6	GARAN
5.90%	60.15	342.8	SMRTG	-0.68%	43.60	401.4	TKFEN
5.83%	35.60	158.2	ISDMR	-0.33%	151.20	2,682.3	TUPRS
5.67%	85.80	104.5	AKSA	-0.05%	9,240.00	321.4	KONYA

Para Girişi Gözlenenler XU100				Hacmi En Yüksek Hisseler			
Hacim	Kap.	Hac. %	Hissen	Hacim	Kap.	Gün %	Hissen
8,641	253.25	-6.44%	THYAO	8,641	253.25	0.40%	THYAO
6,366	24.38	13.13%	ISCTR	6,366	24.38	1.50%	ISCTR
5,200	41.90	98.01%	EREGL	5,200	41.90	6.94%	EREGL
4,518	21.64	-10.41%	YKBNK	4,518	21.64	0.65%	YKBNK
3,983	49.60	118.09%	AKBNK	4,390	39.10	1.98%	AKBNK
3,032	148.00	17.09%	KCHOL	3,983	49.60	6.44%	ASELS
2,944	66.90	23.72%	SAHOL	3,507	42.44	-1.53%	SASA
2,214	23.22	201.76%	HEKTS	3,032	148.00	2.42%	KCHOL
1,890	23.64	85.94%	KRDMD	2,944	66.90	3.96%	SAHOL
1,579	48.48	26.74%	SISE	2,813	62.05	-0.72%	GARAN

BIST 100	USDTRY	10 Yıllık Faiz TR	XAUUSD
7,994 2.31%	29,008 0.09%	27.82 0.08%	2,018.24 -0.89%



XU100	Zarar Kes	Düşük	Yüksek	Aort	Son		
	7,647.27	7,812.50	7,998.42	7,993.85	7,993.85		
Performans				Dolar Bazında Performans			
Gün%	Haf%	Aylık%	Yb%	Gün%	Haf%	Aylık%	Yb%
2.31	1.01	4.28	45.10	2.40	0.64	2.85	-6.39
Destek 3	Destek 2	Destek 1	Kapanış	Direnç 1	Direnç 2	Direnç 3	
7,685.51	7,749.00	7,871.43	7,993.85	8,057.35	8,120.84	8,243.27	

İşlem Hacmi (mn TL)		Hareketi Ortalamalar (HO)			
Son	5 Günlük Ort.	5 HO	10 HO	20 HO	50 HO
93,782	84,548	7,870.62	7,870.62	7,936.48	7,872.52
5 gün ortalama hacmin %11 üzerinde		2.98%	1.57%	0.72%	1.54%

Teknik Göstergeler							
RSI		MOM		CCI		MACD	
53.57	YUKARI	98.85	YUKARI	42.29	YUKARI	-17.98	YUKARI

BİST 100 endeksinde ilk önemli destek seviyesi 7,871.43 seviyesinde bulunuyor. Bu seviyenin olası aşağı yönlü ataklarda aşağı yönlü kırılması durumunda zarar kes seviyesini 7,647.27 olarak değerlendirmekteyiz. Yukarı yönlü hareketlerde ise öncelikli direnç 8,057.35 seviyesinden geçmektedir. Bu direncin yukarı yönlü kırılması durumunda 8,243.27 seviyesini öncelikli kısa vadeli teknik hedef olarak değerlendirmekteyiz.

BIST 100 endeksi son işlem gününü %2.31 değer kazancıyla 7,993.85 seviyesinden tamamlamıştır. Endeks gün içinde en düşük 7,812.50 en yüksek 7,998.42 seviyesini gördü. Toplam işlem hacmi 123.0 milyar TL olarak gerçekleşti. Sektör endekslerinden en çok değer kazanan %4.87 ile BIST METAL ANA endeksi olurken, en çok değer kaybeden ise -%0.37 ile BIST TURİZM endeksi olarak gerçekleşti. İşlem hacmi en yüksek 43.6 milyar TL ile BIST SİNAİ oldu.

*BİST 100 endeksi içerisinde yer alan 89 hissenin fiyatı artarken 10 hissenin fiyatı azaldı. 1 hissenin fiyatında değişim olmadı.

ABD borsalarının dün karışık tamamladıkları dikkat çekmektedir.

Avrupada Almanya DAX endeksi 0 düşerken İngiltere FTSE endeksi günü 0.95 düşüyle tamamladı.

Türkiye'nin 10 yıllık tahvil faizi bir önceki güne göre 174.3 baz puan düşerek günü 27.82 seviyesinden tamamlamıştır.

ABD 10 yıllık tahvil faizinde bir önceki güne göre 0.4 baz puan düşerek günü 3.92 seviyesinden tamamlamıştır.

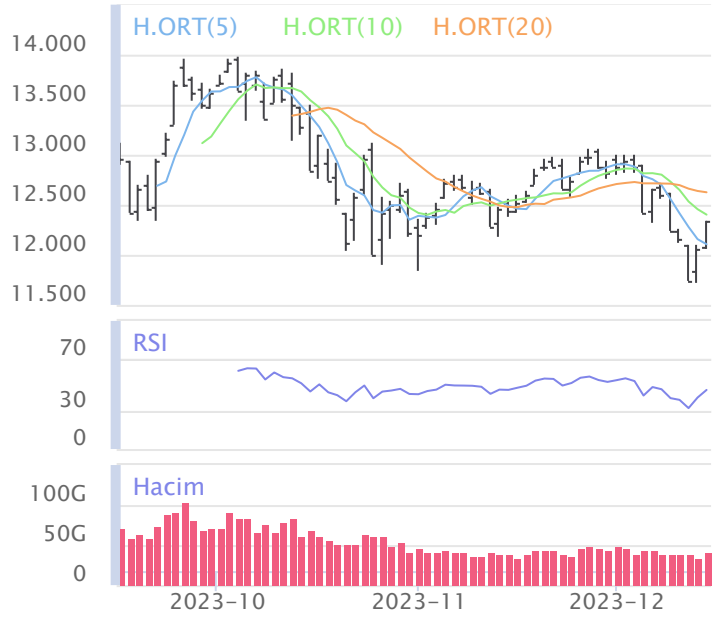
F_XU0301223	Zarar Kes	Düşük	Yüksek	Aort	Son		
	8,416.09	8,611.00	8,809.75	8,738.98	8,779.25		
Performans			Açık Pozisyon				
Gün%	Haf%	Sayısı	Değişimi				
1.89%	1.29%	238,315.0	-9,716.0				
Destek 3	Destek 2	Destek 1	Kapanış	Direnç 1	Direnç 2	Direnç 3	
8,458.17	8,534.58	8,656.92	8,779.25	8,855.67	8,932.08	9,054.42	
İşlem Miktarı (Adet)			Hareketli Ortalamalar (HO)				
Son	5 Günlük Ort.	5 HO	10 HO	20 HO	50 HO		
156,356.00	188,481.80	8,548.20	8,680.18	8,769.09	8,725.31		
5 gün ortalama miktarın -17% altında		2.70%	1.14%	0.12%	0.62%		
Teknik Göstergeler							
RSI	MOM	CCI	MACD				
52.14	YUKARI	97.81	YUKARI	13.32	YUKARI	-35.68	YUKARI

BİST30 endeks vadeli işlem sözleşmesinde ilk destek 8,656.92 seviyesinde bulunuyor. Bu seviyenin aşağı yönlü kırılması durumunda zarar kes seviyesi 8,416.09 olarak değerlendirilebilir. Yukarı yönlü hareketlerde direnç 8,855.67 seviyesinden geçmektedir. Direnç seviyesinin yukarı yönlü kırılması durumunda 9,054.42 seviyesi öncelikli kısa vadeli teknik hedef olacaktır. Sözleşmede toplam açık pozisyon sayısı 238315 adet olup açık pozisyonda önceki işlem gününe göre 9716 adetlik azalış dikkat çekmektedir.



XUSIN	Zarar Kes	Düşük	Yüksek	Aort	Son		
	11,825.28	12,065.79	12,337.12	12,336.37	12,336.37		
Performans			Endekse Göre Performans				
Gün%	Haf%	Aylık%	Yb%	Gün%	Haf%	Aylık%	Yb%
2.29	-2.03	-0.82	38.54	-0.02	-3.01	-4.89	-4.52
Destek 3	Destek 2	Destek 1	Kapanış	Direnç 1	Direnç 2	Direnç 3	
11,884.40	11,975.10	12,155.73	12,336.37	12,427.06	12,517.76	12,698.39	
İşlem Hacmi (mn TL)			Hareketli Ortalamalar (HO)				
Son	5 Günlük Ort.	5 HO	10 HO	20 HO	50 HO		
43,628	40,205	12,106.02	12,401.86	12,625.31	12,668.80		
5 gün ortalama hacmin %9 üzerinde		1.90%	-0.53%	-2.29%	-2.62%		
Teknik Göstergeler							
RSI	MOM	CCI	MACD				
46.07	YUKARI	95.31	YUKARI	-41.64	YUKARI	-152.77	YUKARI

BİST sanayi endeksinde birinci destek seviyesi 12,155.73 seviyesinden geçmekte olup bu seviyenin aşağı yönlü kırılması durumunda zarar kes seviyesi olarak 11,825.28 seviyesi kullanılabilir. Yukarı yönlü ataklarda ise direnç 12,427.06 seviyelerinden geçmektedir. Bu direnç seviyesinin yukarı yönlü kırılması durumunda ise 12,698.39 seviyesi öncelikli kısa vadeli teknik hedef konumunda değerlendirilebilir.



XBANK	Zarar Kes	Düşük	Yüksek	Aort	Son		
	8,875.96	9,276.28	9,606.83	9,403.47	9,403.47		
Performans			Endekse Göre Performans				
Gün%	Haf%	Aylık%	Yb%	Gün%	Haf%	Aylık%	Yb%
1.40	9.04	25.64	87.03	-0.89	7.95	20.48	28.90
Destek 3	Destek 2	Destek 1	Kapanış	Direnç 1	Direnç 2	Direnç 3	
8,920.34	9,098.31	9,250.89	9,403.47	9,581.44	9,759.41	9,911.99	
İşlem Hacmi (mn TL)			Hareketli Ortalamalar (HO)				
Son	5 Günlük Ort.	5 HO	10 HO	20 HO	50 HO		
20,716	19,732	8,980.48	8,889.05	8,556.14	8,210.15		
5 gün ortalama hacmin %5 üzerinde		4.71%	5.79%	9.90%	14.53%		
Teknik Göstergeler							
RSI	MOM	CCI	MACD				
71.01	YUKARI	106.11	AŞAĞI	187.90	YUKARI	298.81	YUKARI

BİST banka endeksinde ilk etapta olası geri çekilmelerde birinci destek seviyesi konumunda olan 9,250.89 seviyesinin alım yönünde izlenebileceği düşüncesindeyiz. Zarar kes seviyesini ise 8,875.96 seviyesi olarak belirlemekteyiz. Alım pozisyonlarında bu seviyenin altına dikkat edilmeli. Olası yukarı yönlü ataklarda ise ilk etapta 9,581.44 birinci direnç seviyesinin aşılması durumunda teknik olarak kısa vadede yukarı hareket hız kazanabilir. Olası böyle bir durumda 9,911.99 seviyesi öncelikli kısa vadeli teknik hedef konumunda olacaktır.



Şirketlerden Haberler

MPARK	15/12/2023 22:25 MLP Sağlık Hizmetleri A.Ş. 15.12.2023 Tarihli Pay Geri Alım İşlemleri Haberin Devamı
BINHO	15/12/2023 20:08 1000 Yatırımlar Holding A.Ş. Ara Dönem Faaliyet Raporu Haberin Devamı
ULUUN	15/12/2023 19:24 Ulusoy Un Sanayi ve Ticaret Anonim Şirketi Antakya Fabrikamızın Revizyon ve İşletme Sermayesi İhtiyacı İçin Finansman Sözleşmesi İmzalanması Hk. Haberin Devamı
AGROT	15/12/2023 19:23 Agrotech Yüksek Teknoloji Ve Yatırım A.Ş. 2023 3. Döneme ait finansal tablo ve faaliyet raporuna ilişkin sorumluluk beyan Haberin Devamı
AGROT	15/12/2023 19:23 Agrotech Yüksek Teknoloji Ve Yatırım A.Ş. 2023 3. Dönem Faaliyet Raporu Haberin Devamı
BRYAT	15/12/2023 18:22 Borusan Yatırım Ve Pazarlama A.Ş., İzmir Firça San. Ve Tic. A.Ş., Borsa İstanbul A.Ş., Granturk Tarım A.Ş. Pay Piyasasında Volatilite Bazlı Tedbir Sistemi Haberin Devamı
ASELS	15/12/2023 16:30 Aselsan Elektronik Sanayi Ve Ticaret A.Ş. Sözleşme ve Sözleşme Değişikliği İmzalanması Haberin Devamı
ASTOR	15/12/2023 15:40 Astor Enerji A.Ş. Yeni İş İlişkisi Haberin Devamı
MARBL	15/12/2023 11:52 Tureks Turunç Madencilik İç ve Dış Ticaret A.Ş. Yeni İş İlişkisi Haberin Devamı
SUWEN	14/12/2023 21:44 Suwen Tekstil Sanayi Pazarlama A.Ş. 14.12.2023 Tarihli Pay Geri Alım İşlemleri Haberin Devamı
YATAS	14/12/2023 19:38 Yataş Yatak Ve Yorgan Sanayi Ve Ticaret Anonim Şirketi Devam Eden Tesis Yatırımı Hk. Haberin Devamı
GEDIK	14/12/2023 19:16 Gedik Yatırım Menkul Değerler A.Ş., Marbaş Menkul Değerler A.Ş. Bağlı Ortaklığımız Marbaş Menkul Değerler A.Ş.'nin halka arz başvurusu hk. Haberin Devamı
VAKFN	14/12/2023 18:38 Vakıf Finansal Kiralama Anonim Şirketi, Türkiye Vakıflar Bankası T.A.O. Bağlı Ortaklığımız Vakıf Finansal Kiralama A.Ş.'nin Sermaye Artırımı hk. Haberin Devamı
MPARK	14/12/2023 18:34 MLP Sağlık Hizmetleri A.Ş. 14.12.2023 Tarihli Pay Geri Alım İşlemleri Haberin Devamı
EDIP	14/12/2023 18:34 Edip Gayrimenkul Yatırım Sanayi ve Ticaret A.Ş., Konfrut Gıda Sanayi Ve Ticaret Anonim Şirketi, RTA Laboratuvarları Biyolojik Ürünler İlaç ve Makine San.Tic. A.Ş., Konya Kağıt Sanayi ve Ticaret A.Ş., Mobiltel İletişim Hizmetleri Sanayi ve Ticaret A.Ş., Şeker Gayrimenkul Yatırım Ortaklığı A.Ş., EYG Gayrimenkul Yatırım Ortaklığı A.Ş. Pay Piyasasında Volatilite Bazlı Tedbir Sistemi Haberin Devamı
AKSEN	14/12/2023 18:28 Aksa Enerji Üretim A.Ş. Günlük Pay Geri Alım İşlemleri Haberin Devamı
KRVGD	14/12/2023 18:26 Kervan Gıda Sanayi Ve Ticaret A.Ş. 14.12.2023 TARİHLİ PAY GERİ ALIMI HAKKINDA, Haberin Devamı
ALBRK	14/12/2023 18:25 Albaraka Türk Katılım Bankası A.Ş. Payların Geri Alınmasına İlişkin Bildirim Haberin Devamı
EKOS	14/12/2023 18:16 Ekos Teknoloji Ve Elektrik A.Ş. Cezayir'de yeni iş ilişkisine dair sözleşme imzalanması Haberin Devamı
IZMDC	14/12/2023 18:16 İzmir Demir Çelik Sanayi A.Ş., İzdemir Enerji Elektrik Üretim A.Ş. 14.12.2023 Tarihli IZMDC Pay Geri Alım İşlemleri Haberin Devamı
MEKAG	14/12/2023 18:10 Meka Beton Santralleri İmalat Sanayi Ve Ticaret A.Ş. Bayilik (Distribütörlük) Sözleşmesi Haberin Devamı
GENIL	14/12/2023 17:00 Gen İlaç ve Sağlık Ürünleri Sanayi Ve Ticaret A.Ş. SGK ile Sözleşme İmzalanması Haberin Devamı
DAPGM	14/12/2023 16:29 DAP Gayrimenkul Geliştirme A.Ş. Tahsisli Sermaye Artırımı SPK Başvurusu Hk. Haberin Devamı
ISATR	14/12/2023 16:05 Türkiye İş Bankası A.Ş. İmzalanın Kredi Sözleşmesi Hakkında Haberin Devamı
ASTOR	14/12/2023 16:05 Astor Enerji A.Ş. Yeni İş İlişkisi Haberin Devamı

BİST-50 HİSSELERİ TEKNİK DEĞERLENDİRME

Kod	RSI			MOMENTUM			CCI			5HO	10HO	20HO	MACD	
	Değer	Sinyal	Bölge	Değer	Sinyal	Bölge	Değer	Sinyal	Bölge	Sinyal	Sinyal	Sinyal	Değer	Sinyal
XU030	56.45	-	-	99.23	-	-	66.20	-	-	-	-	-	37.40	-
XU050	54.85	-	-	98.90	-	-	48.35	-	-	-	-	ALIŞ	5.48	-
XU100	53.57	ALIŞ	-	98.85	-	-	42.29	-	-	-	ALIŞ	ALIŞ	-17.98	-
XBANK	71.01	-	AŞIRI ALIM	106.11	-	-	187.90	-	AŞIRI ALIM	-	-	-	298.81	-
XUSIN	46.07	-	-	95.31	-	-	-41.64	ALIŞ	-	ALIŞ	-	-	-152.77	-
AEFES	57.20	-	-	103.05	-	-	83.46	-	-	ALIŞ	-	-	1.87	ALIŞ
AKBNK	74.00	-	AŞIRI ALIM	107.95	-	-	158.68	-	AŞIRI ALIM	-	-	-	1.82	-
AKSEN	30.15	ALIŞ	-	89.42	-	AŞIRI SATIM	-116.32	-	AŞIRI SATIM	-	-	-	-1.15	-
ALARK	40.48	-	-	93.41	-	-	-37.21	ALIŞ	-	ALIŞ	-	-	-4.29	-
ARCLK	38.67	-	-	93.38	-	-	-57.20	ALIŞ	-	ALIŞ	-	-	-4.75	-
ASELS	64.43	-	-	101.02	ALIŞ	-	104.21	-	AŞIRI ALIM	-	ALIŞ	-	0.95	-
ASTOR	27.61	-	AŞIRI SATIM	89.75	-	AŞIRI SATIM	-125.67	-	AŞIRI SATIM	-	-	-	-5.37	-
BIMAS	58.10	-	-	104.14	-	-	105.31	-	AŞIRI ALIM	-	-	-	4.27	-
CANTE	46.11	-	-	88.29	-	AŞIRI SATIM	-60.17	ALIŞ	-	ALIŞ	-	-	-0.20	-
CIMSA	40.01	-	-	90.72	-	-	-70.06	ALIŞ	-	ALIŞ	-	-	-1.13	-
CWENE	42.83	-	-	92.75	-	-	-56.06	ALIŞ	-	ALIŞ	-	-	-10.35	-
DOAS	51.84	ALIŞ	-	102.04	ALIŞ	-	107.53	-	AŞIRI ALIM	-	-	ALIŞ	-5.37	ALIŞ
DOHOL	38.40	-	-	88.44	-	AŞIRI SATIM	-56.04	ALIŞ	-	ALIŞ	-	-	-0.58	-
EKGYO	50.52	ALIŞ	-	98.93	-	-	-8.26	ALIŞ	-	ALIŞ	ALIŞ	ALIŞ	0.01	-
ENJSA	43.85	-	-	95.35	-	-	-38.95	ALIŞ	-	ALIŞ	-	-	-1.20	-
ENKAI	62.54	-	-	102.70	ALIŞ	-	113.22	-	AŞIRI ALIM	-	-	-	0.32	ALIŞ
EREGL	60.18	ALIŞ	-	104.70	ALIŞ	-	137.74	-	AŞIRI ALIM	-	-	ALIŞ	-0.03	ALIŞ
EUPWR	48.05	-	-	101.45	ALIŞ	-	59.32	ALIŞ	-	ALIŞ	ALIŞ	ALIŞ	-6.38	ALIŞ
FROTO	47.40	-	-	94.02	-	-	-28.74	ALIŞ	-	ALIŞ	ALIŞ	-	-12.03	-
GARAN	70.32	-	AŞIRI ALIM	107.17	-	-	128.57	-	AŞIRI ALIM	-	-	-	3.02	-
GESAN	35.80	-	-	91.52	-	-	-78.82	-	-	-	-	-	-4.26	-
GUBRF	49.39	-	-	91.72	-	-	-21.87	-	-	-	ALIŞ	-	-3.01	-
HALKB	47.44	-	-	100.16	ALIŞ	-	25.97	ALIŞ	-	ALIŞ	ALIŞ	-	-0.24	ALIŞ
HEKTS	58.00	ALIŞ	-	98.64	-	-	103.21	-	AŞIRI ALIM	-	-	ALIŞ	-0.08	ALIŞ
ISCTR	67.77	-	-	107.50	-	-	235.67	-	AŞIRI ALIM	-	-	-	0.48	-
KCHOL	60.14	-	-	103.64	-	-	195.19	-	AŞIRI ALIM	-	-	-	0.15	ALIŞ
KONTR	31.03	-	-	83.25	-	AŞIRI SATIM	-94.00	ALIŞ	-	-	-	-	-15.38	-
KOZAA	36.76	-	-	87.28	-	AŞIRI SATIM	-66.68	ALIŞ	-	ALIŞ	-	-	-2.59	-
KOZAL	39.98	-	-	88.25	-	AŞIRI SATIM	-67.39	ALIŞ	-	ALIŞ	-	-	-0.69	-
KRDMD	47.76	-	-	97.52	-	-	9.24	ALIŞ	-	ALIŞ	ALIŞ	ALIŞ	-0.74	-
MGROS	47.61	-	-	101.37	ALIŞ	-	0.00	-	-	-	ALIŞ	-	-5.30	-
ODAS	30.92	-	-	81.75	-	AŞIRI SATIM	-87.57	ALIŞ	-	-	-	-	-0.68	-
OYAKC	34.96	-	-	92.00	-	-	-63.98	-	-	ALIŞ	-	-	-3.75	-
PETKM	42.79	-	-	90.56	-	-	-49.65	ALIŞ	-	ALIŞ	-	-	-0.57	-
PGSUS	48.73	-	-	97.84	-	-	13.30	ALIŞ	-	-	ALIŞ	ALIŞ	-13.16	-
SAHOL	70.26	-	AŞIRI ALIM	107.30	-	-	291.39	-	AŞIRI ALIM	-	-	-	1.40	ALIŞ
SASA	38.64	-	-	79.25	-	AŞIRI SATIM	-153.10	-	AŞIRI SATIM	-	-	-	-0.17	-
SISE	49.98	-	-	99.02	-	-	20.96	-	-	-	ALIŞ	ALIŞ	-0.65	-
SMRTG	44.20	-	-	95.78	-	-	-14.03	ALIŞ	-	ALIŞ	ALIŞ	-	-2.74	-
TAVHL	47.72	-	-	98.13	-	-	1.19	ALIŞ	-	-	ALIŞ	-	-1.70	-
TCELL	51.46	ALIŞ	-	98.26	-	-	-32.62	ALIŞ	-	-	ALIŞ	ALIŞ	0.33	-
THYAO	53.34	-	-	96.66	-	-	-10.28	-	-	-	-	-	2.81	-
TKFEN	45.65	-	-	92.73	-	-	-102.50	-	AŞIRI SATIM	-	-	-	-0.05	-
TOASO	46.59	-	-	96.21	-	-	14.99	-	-	-	ALIŞ	-	-8.13	ALIŞ
TSKB	52.59	ALIŞ	-	100.28	ALIŞ	-	45.33	ALIŞ	-	-	ALIŞ	ALIŞ	-0.07	-
TTKOM	58.66	-	-	105.27	-	-	47.91	-	-	ALIŞ	ALIŞ	-	0.81	-
TUPRS	51.04	-	-	98.12	-	-	-17.05	-	-	-	-	-	0.19	-
VAKBN	44.78	-	-	100.79	ALIŞ	-	46.43	-	-	-	ALIŞ	-	-0.57	ALIŞ
VESTL	34.89	ALIŞ	-	88.54	-	AŞIRI SATIM	-64.73	ALIŞ	-	ALIŞ	-	-	-2.96	-
YKBNK	74.88	-	AŞIRI ALIM	105.46	-	-	174.05	-	AŞIRI ALIM	-	-	-	0.88	-

BİST-100 HİSSELERİ HAREKETLİ ORTALAMA ve DESTEK DİRENÇ TABLOSU

Kod	Kapanış	Hareketli Ortalama				Değişim			Destek ve Direnç Seviyeleri						
		5 HO	10 HO	20 HO	50 HO	Günlük	Haftalık	Aylık	Destek 3	Destek 2	Destek 1	Pivot	Direnç 1	Direnç 2	Direnç 3
XU030	8,664.66	8,393.09	8,495.18	8,523.58	8,326.56	2.04%	1.99%	7.22%	8,339.77	8,411.41	8,538.03	8,609.67	8,736.29	8,807.93	8,934.55
XU050	7,058.73	6,846.37	6,938.39	6,983.58	6,872.37	2.14%	1.47%	5.77%	6,797.30	6,852.54	6,955.64	7,010.88	7,113.98	7,169.22	7,272.32
XU100	7,993.85	7,762.77	7,870.61	7,936.48	7,872.52	2.31%	1.01%	4.28%	7,685.51	7,749.00	7,871.43	7,934.92	8,057.35	8,120.84	8,243.27
XBANK	9,403.47	8,980.48	8,889.05	8,556.14	8,210.15	1.40%	9.04%	25.64%	8,920.34	9,098.31	9,250.89	9,428.86	9,581.44	9,759.41	9,911.99
XUSIN	12,336.37	12,106.02	12,401.86	12,625.31	12,668.80	2.29%	-2.03%	-0.82%	11,884.40	11,975.10	12,155.73	12,246.43	12,427.06	12,517.76	12,698.39
AEFES	118.20	117.32	116.47	114.68	110.19	1.63%	-0.42%	7.16%	111.83	114.47	116.33	118.97	120.83	123.47	125.33
AGHOL	199.90	193.92	193.90	197.66	206.68	4.60%	-1.53%	-1.87%	178.00	183.50	191.70	197.20	205.40	210.90	219.10
AHGAZ	11.88	11.58	11.73	12.08	13.04	4.03%	1.89%	-5.26%	10.96	11.17	11.53	11.74	12.10	12.31	12.67
AKBNK	39.10	37.27	36.65	34.63	32.18	1.98%	11.84%	36.71%	36.58	37.42	38.26	39.10	39.94	40.78	41.62
AKCNS	128.30	131.68	136.21	145.73	160.85	-0.85%	-7.23%	-17.28%	119.27	122.63	125.47	128.83	131.67	135.03	137.87
AKFGY	2.02	2.05	2.11	2.20	2.26	1.51%	-11.43%	-5.88%	1.93	1.96	1.99	2.02	2.05	2.08	2.11
AKFYE	16.04	15.68	16.38	17.65	18.01	3.15%	-2.08%	-15.27%	14.75	15.10	15.57	15.92	16.39	16.74	17.21
AKSA	85.80	81.42	83.44	86.00	88.30	5.67%	3.37%	1.90%	77.63	79.27	82.53	84.17	87.43	89.07	92.33
AKSEN	30.76	31.24	32.49	33.62	34.89	0.33%	-7.01%	-10.84%	29.69	30.09	30.43	30.83	31.17	31.57	31.91
ALARK	93.50	90.15	93.93	97.81	105.08	3.66%	-0.32%	-9.31%	87.72	89.03	91.27	92.58	94.82	96.13	98.37
ALBRK	4.04	3.94	3.99	4.02	4.16	2.28%	1.00%	1.00%	3.88	3.91	3.98	4.01	4.08	4.11	4.18
ALFAS	94.00	96.27	98.34	102.90	117.04	-1.57%	-9.88%	-19.66%	88.23	91.07	92.53	95.37	96.83	99.67	101.13
ARCLK	128.30	125.52	130.29	135.89	142.41	3.05%	-3.68%	-7.36%	121.20	122.70	125.50	127.00	129.80	131.30	134.10
ASELS	49.60	46.71	47.25	47.36	44.03	6.44%	7.41%	21.20%	44.19	45.41	47.51	48.73	50.83	52.05	54.15
ASTOR	96.30	99.24	102.29	107.96	115.09	-1.73%	-7.49%	-15.38%	90.07	93.03	94.67	97.63	99.27	102.23	103.87
BERA	12.43	12.33	12.75	13.50	15.28	1.14%	-3.57%	-11.21%	11.95	12.06	12.25	12.36	12.55	12.66	12.85
BIENY	45.06	44.12	45.32	47.53	50.50	4.45%	-4.49%	-9.52%	41.66	42.38	43.72	44.44	45.78	46.50	47.84
BIMAS	320.50	312.50	313.73	312.58	303.03	2.31%	-0.39%	10.42%	300.08	306.17	313.33	319.42	326.58	332.67	339.83
BRSAN	629.00	630.40	647.35	689.15	801.48	1.86%	-7.09%	-14.88%	596.50	606.00	617.50	627.00	638.50	648.00	659.50
BRYAT	2,840.00	2,931.50	2,774.50	2,567.35	2,470.97	-5.33%	0.98%	26.90%	2,553.33	2,696.67	2,768.33	2,911.67	2,983.33	3,126.67	3,198.33
BU CIM	7.57	7.50	7.81	8.30	8.98	1.88%	-3.93%	-10.20%	7.08	7.19	7.38	7.49	7.68	7.79	7.98
CANTE	18.17	17.95	18.75	18.80	18.64	3.41%	-4.01%	-0.66%	16.97	17.23	17.70	17.96	18.43	18.69	19.16
CCOLA	466.50	446.10	442.00	426.78	404.20	4.66%	6.02%	13.16%	408.08	428.17	447.33	467.42	486.58	506.67	525.83
CIMSA	30.68	30.34	31.46	33.00	34.07	2.13%	-3.22%	-2.54%	29.32	29.64	30.16	30.48	31.00	31.32	31.84
CWENE	278.25	272.50	285.73	290.40	310.98	5.20%	-4.95%	-8.09%	251.58	256.92	267.58	272.92	283.58	288.92	299.58
DOAS	249.70	237.82	237.68	246.90	253.93	3.31%	7.03%	-2.89%	234.80	238.10	243.90	247.20	253.00	256.30	262.10
DOHOL	11.70	11.33	11.96	12.68	13.35	4.09%	-3.07%	-8.09%	10.80	10.98	11.34	11.52	11.88	12.06	12.42
ECILC	44.60	42.78	43.74	46.01	47.41	2.53%	0.45%	-4.62%	42.28	42.76	43.68	44.16	45.08	45.56	46.48
ECZYT	290.75	285.75	292.23	303.76	285.81	2.83%	-3.96%	-1.69%	275.17	278.58	284.67	288.08	294.17	297.58	303.67
EGEEN	13,690.00	13,343.00	13,353.50	11,941.63	10,514.25	4.92%	-0.26%	40.77%	12,551.67	12,803.33	13,246.67	13,498.33	13,941.67	14,193.33	14,636.67
EKGYO	7.41	7.31	7.44	7.45	7.29	2.07%	-6.20%	-1.07%	7.02	7.12	7.26	7.36	7.50	7.60	7.74
ENJSA	46.70	46.05	46.93	48.06	50.06	2.91%	-3.63%	-7.71%	44.57	44.99	45.85	46.27	47.13	47.55	48.41
ENKAI	35.80	34.28	33.85	34.25	32.96	4.07%	8.55%	8.62%	33.19	33.85	34.83	35.49	36.47	37.13	38.11
EREGL	41.90	39.15	39.38	40.01	39.66	6.94%	6.51%	9.46%	37.13	38.09	39.99	40.95	42.85	43.81	45.71
EUPWR	168.40	159.84	162.76	168.17	182.15	8.30%	0.36%	-4.21%	146.57	150.93	159.67	164.03	172.77	177.13	185.87
EUREN	14.25	14.22	15.02	15.66	16.20	1.57%	-7.65%	-16.08%	13.62	13.82	14.03	14.23	14.44	14.64	14.85
FROTO	801.50	783.10	800.75	817.00	823.14	3.96%	-0.99%	-1.66%	738.50	753.50	777.50	792.50	816.50	831.50	855.50
GARAN	62.05	59.86	59.28	55.79	51.12	-0.72%	7.54%	34.31%	58.68	60.22	61.13	62.67	63.58	65.12	66.03
GENIL	50.95	49.96	52.11	53.74	56.53	1.90%	-4.32%	-6.26%	48.43	49.10	50.02	50.69	51.61	52.28	53.20
GESAN	71.75	71.21	74.27	78.42	85.77	2.65%	-6.70%	-14.68%	67.80	68.65	70.20	71.05	72.60	73.45	75.00
GLYHO	10.38	10.14	10.55	11.09	12.04	2.77%	-4.07%	-10.67%	9.75	9.89	10.13	10.27	10.51	10.65	10.89
GUBRF	360.00	346.95	359.70	366.99	359.66	1.41%	0.56%	-2.17%	343.33	346.67	353.33	356.67	363.33	366.67	373.33
GWIND	24.00	23.49	24.36	25.82	27.31	3.00%	-2.91%	-7.55%	22.57	22.87	23.43	23.73	24.29	24.59	25.15
HALKB	12.86	12.62	12.69	12.90	13.50	3.21%	-0.77%	0.55%	12.20	12.35	12.60	12.75	13.00	13.15	13.40
HEKTS	23.22	21.60	21.91	21.69	22.23	7.80%	10.05%	11.96%	19.54	20.46	21.84	22.76	24.14	25.06	26.44

BİST-100 HİSSELERİ HAREKETLİ ORTALAMA ve DESTEK DİRENÇ TABLOSU

Kod	Kapanış	Hareketli Ortalama				Değişim			Destek ve Direnç Seviyeleri						
		5 HO	10 HO	20 HO	50 HO	Günlük	Haftalık	Aylık	Destek 3	Destek 2	Destek 1	Pivot	Direnç 1	Direnç 2	Direnç 3
IMASM	14.05	14.09	14.57	15.53	15.69	1.37%	-6.08%	-9.24%	12.30	12.78	13.41	13.89	14.52	15.00	15.63
IPEKE	35.46	34.66	36.25	38.57	41.41	1.90%	-2.74%	-9.86%	33.51	33.99	34.73	35.21	35.95	36.43	37.17
ISCTR	24.38	23.02	22.75	22.17	22.09	1.50%	9.52%	21.17%	22.39	23.13	23.75	24.49	25.11	25.85	26.47
ISDMR	35.60	33.63	34.05	34.95	35.73	5.83%	4.09%	3.13%	32.04	32.84	34.22	35.02	36.40	37.20	38.58
ISGYO	20.78	19.91	20.17	20.95	21.51	5.54%	3.69%	-2.72%	18.85	19.23	20.01	20.39	21.17	21.55	22.33
ISMEN	31.12	29.54	30.29	31.43	35.00	5.99%	1.30%	-4.19%	27.51	28.29	29.71	30.49	31.91	32.69	34.11
IZMDC	5.35	5.20	5.36	5.71	6.15	0.38%	-1.65%	-13.43%	5.09	5.19	5.27	5.37	5.45	5.55	5.63
KARNS	8.84	8.72	9.00	9.30	9.85	1.96%	-3.18%	-7.34%	8.46	8.54	8.69	8.77	8.92	9.00	9.15
KAYSE	39.70	39.31	38.46	39.44	38.83	-1.00%	4.75%	10.26%	37.08	37.70	38.70	39.32	40.32	40.94	41.94
KCAER	30.66	29.77	29.20	30.48	29.53	0.72%	4.14%	1.52%	28.91	29.53	30.09	30.71	31.27	31.89	32.45
KCHOL	148.00	141.40	142.10	142.34	142.88	2.42%	4.37%	5.94%	140.90	142.40	145.20	146.70	149.50	151.00	153.80
KMPUR	62.50	61.69	63.88	66.98	70.47	1.63%	-5.73%	-12.59%	59.43	60.37	61.43	62.37	63.43	64.37	65.43
KONTR	215.00	216.94	229.04	246.71	265.54	0.56%	-6.52%	-19.85%	203.97	207.93	211.47	215.43	218.97	222.93	226.47
KONYA	9,240.00	9,524.00	9,611.00	9,140.75	8,328.92	-0.05%	-6.38%	14.18%	8,668.33	8,846.67	9,043.33	9,221.67	9,418.33	9,596.67	9,793.33
KORDS	79.10	77.82	79.53	82.67	86.28	2.00%	-0.50%	-6.00%	75.17	76.23	77.67	78.73	80.17	81.23	82.67
KOZAA	48.44	47.30	50.33	53.32	56.57	2.02%	-4.46%	-12.41%	46.17	46.71	47.57	48.11	48.97	49.51	50.37
KOZAL	21.18	20.82	21.94	22.50	23.35	2.12%	-3.46%	-5.36%	20.07	20.35	20.77	21.05	21.47	21.75	22.17
KRDMD	23.64	22.38	23.07	23.90	25.22	6.01%	1.29%	-1.23%	21.24	21.72	22.68	23.16	24.12	24.60	25.56
KZBG	20.96	20.15	19.62	18.95	18.62	2.44%	7.65%	13.67%	19.63	20.07	20.51	20.95	21.39	21.83	22.27
MAVI	114.80	111.32	110.51	106.97	104.17	1.86%	3.05%	13.44%	106.13	107.87	111.33	113.07	116.53	118.27	121.73
MGROS	351.50	343.30	346.70	356.94	361.74	1.30%	-1.54%	-0.14%	336.83	341.17	346.33	350.67	355.83	360.17	365.33
MIATK	37.00	37.19	39.61	41.23	47.03	3.01%	-8.64%	-38.33%	34.43	34.95	35.97	36.49	37.51	38.03	39.05
ODAS	9.23	9.29	9.89	10.71	11.54	0.22%	-7.61%	-16.55%	8.75	8.90	9.06	9.21	9.37	9.52	9.68
OTKAR	439.00	435.75	447.80	441.95	422.07	3.91%	-6.00%	2.57%	421.42	426.83	432.92	438.33	444.42	449.83	455.92
OYAKC	56.90	55.89	58.05	63.22	67.84	0.71%	-3.89%	-15.07%	53.98	54.67	55.78	56.47	57.58	58.27	59.38
PENTA	19.30	19.31	20.07	21.24	21.01	1.31%	-5.48%	-16.01%	18.22	18.61	18.95	19.34	19.68	20.07	20.41
PETKM	19.58	18.99	19.84	20.86	21.09	3.05%	-2.68%	-8.16%	18.52	18.76	19.17	19.41	19.82	20.06	20.47
PGSUS	703.00	676.10	692.60	710.13	717.04	3.76%	-1.61%	0.43%	659.33	668.67	685.83	695.17	712.33	721.67	738.83
PSGYO	5.20	5.27	5.65	5.93	6.14	0.00%	-10.81%	-19.38%	5.02	5.09	5.14	5.21	5.26	5.33	5.38
QUAGR	6.20	5.99	5.93	5.92	5.91	1.64%	5.98%	-0.64%	5.93	6.01	6.10	6.18	6.27	6.35	6.44
SAHOL	66.90	62.72	62.38	61.92	58.57	3.96%	8.16%	15.74%	61.90	62.90	64.90	65.90	67.90	68.90	70.90
SASA	42.44	45.06	47.90	47.40	45.42	-1.53%	-14.61%	-4.41%	40.26	41.04	41.74	42.52	43.22	44.00	44.70
SISE	48.48	47.07	47.50	48.63	49.30	2.49%	2.19%	0.41%	46.36	46.80	47.64	48.08	48.92	49.36	50.20
SKBNK	6.92	6.76	6.86	7.05	6.89	2.06%	0.58%	-1.98%	6.64	6.69	6.81	6.86	6.98	7.03	7.15
SMRTG	60.15	57.70	59.40	61.91	67.39	5.90%	0.50%	-7.75%	52.72	54.58	57.37	59.23	62.02	63.88	66.67
SNGYO	3.01	2.97	3.02	3.04	3.04	2.03%	-4.14%	-1.63%	2.87	2.90	2.96	2.99	3.05	3.08	3.14
SOKM	58.20	55.35	57.42	58.40	61.19	4.86%	-1.94%	-1.52%	53.45	54.40	56.30	57.25	59.15	60.10	62.00
TAVHL	115.50	113.40	114.53	117.22	119.53	1.49%	-0.94%	-1.28%	110.73	111.97	113.73	114.97	116.73	117.97	119.73
TECELL	56.60	55.68	56.81	57.35	54.23	1.25%	-3.25%	4.24%	54.18	54.87	55.73	56.42	57.28	57.97	58.83
THYAO	253.25	248.42	252.81	256.11	237.26	0.40%	-0.30%	7.49%	245.67	248.58	250.92	253.83	256.17	259.08	261.42
TKFEN	43.60	44.08	45.38	45.63	44.72	-0.68%	-7.47%	8.78%	41.84	42.28	42.94	43.38	44.04	44.48	45.14
TOASO	233.70	223.76	227.37	236.16	251.45	3.32%	3.87%	-5.58%	221.20	223.70	228.70	231.20	236.20	238.70	243.70
TSKB	7.26	6.89	7.08	7.23	7.20	5.37%	1.97%	6.76%	6.63	6.76	7.01	7.14	7.39	7.52	7.77
TTKOM	25.16	24.60	24.92	23.94	22.01	3.28%	-5.13%	16.81%	22.90	23.48	24.32	24.90	25.74	26.32	27.16
TTRAK	740.50	690.80	687.15	703.28	757.72	9.95%	5.26%	1.02%	628.83	651.17	695.83	718.17	762.83	785.17	829.83
TUKAS	7.19	7.16	7.39	7.77	8.05	0.70%	-5.39%	-10.90%	6.82	6.91	7.05	7.14	7.28	7.37	7.51
TUPRS	151.20	148.56	150.92	152.32	147.62	-0.33%	-0.92%	-0.33%	146.40	148.00	149.60	151.20	152.80	154.40	156.00
ULKER	81.60	79.35	81.36	85.15	83.13	3.23%	-2.86%	1.87%	76.87	77.83	79.72	80.68	82.57	83.53	85.42
VAKBN	14.04	13.55	13.68	14.22	15.65	3.62%	1.89%	-6.21%	13.10	13.33	13.68	13.91	14.26	14.49	14.84
VESBE	15.27	14.76	15.30	16.20	16.89	3.67%	0.00%	-10.65%	14.08	14.41	14.84	15.17	15.60	15.93	16.36
VESTL	51.40	50.30	52.90	56.44	60.24	3.25%	-3.66%	-14.55%	47.90	48.60	50.00	50.70	52.10	52.80	54.20
YEOTK	194.20	194.66	198.32	208.98	223.06	1.04%	-0.66%	-14.79%	179.37	184.53	189.37	194.53	199.37	204.53	209.37
YKBNK	21.64	20.65	20.41	19.38	18.41	0.65%	10.02%	31.23%	20.63	21.03	21.33	21.73	22.03	22.43	22.73
YYLGD	14.15	14.09	14.35	14.70	16.48	2.98%	-6.48%	-6.79%	12.93	13.22	13.68	13.97	14.43	14.72	15.18
ZOREN	4.67	4.53	4.72	4.91	5.32	4.24%	-2.91%	-7.16%	4.35	4.42	4.54	4.61	4.73	4.80	4.92

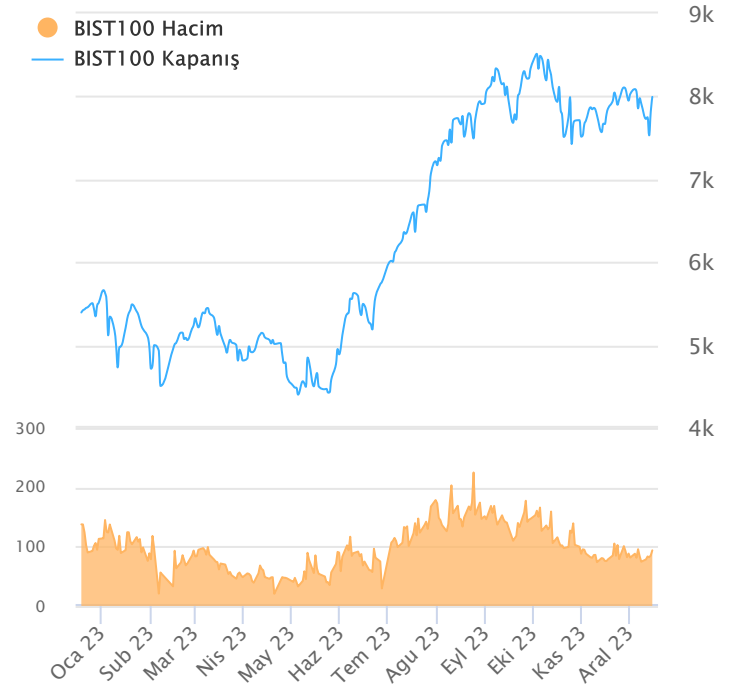
ŞİRKET TEMETTÜ ÖDEMELERİ

Kod	Brüt Temettü (Bin TL)	Temettü Dağıtma Oranı	Hisse Başına Brüt Tutar (TL)	Hisse Başına Net Tutar (TL)	Temettü Verimi(%)	Temettü Dağıtma Tarihi	Ödemeye Kalan Gün	Ödeme Tarihleri
DURDO	28,000	10.40%	0.80	0.72	1.62%	19.12.2023	2	Taksit : 21.11.2023 - 17.10.2023 - 19.09.2023 - 15.08.2023 - 19.12.2023
BIMAS	3,036,000	37.22%	5.00	4.50	1.56%	20.12.2023	3	Taksit : 20.12.2023 - 14.06.2023
TCELL	2,260,000	20.45%	1.03	0.92	1.81%	20.12.2023	3	20.12.2023
PAGYO	91,768	4.99%	1.05	1.05	3.09%	21.12.2023	4	Taksit : 21.12.2023 - 21.09.2023 - 17.04.2023
ARDYZ	2,600	0.85%	0.02	0.01	0.06%	25.12.2023	8	25.12.2023
BUCIM	75,000	6.00%	0.05	0.05	0.66%	27.12.2023	10	27.12.2023
ELITE	60,000	47.38%	0.46	0.42	0.77%	27.12.2023	10	Taksit : 27.12.2023 - 23.06.2023
SONME	12,000	91.65%	0.16	0.16	0.24%	27.12.2023	10	Taksit : 27.12.2023 - 10.07.2023
OZSUB	19,884	23.56%	0.33	0.30	1.20%	29.12.2023	12	Taksit : 29.12.2023 - 30.11.2023 - 31.10.2023 - 29.09.2023 - 03.07.2023

Yabancı Takas Oranı



BİST 100 Kapanış ve İşlem Hacmi(Milyar TL)



TEKNİK GÖSTERGELER AÇIKLAMA

RSI

RSI İlgili periyoddaki kapanış değerlerini periyodun bir önceki kapanış değerleriyle kıyaslayarak hesaplanan kısa ve orta vadeli trendin yönü hakkında öngörüde bulunmayı sağlayan bir göstergedir. İndikatör 0'la 100 arasında değer alır. RSI da genellikle 30 ve 70 referans değerleri kullanılmakla beraber 50 seviyesi de kullanılabilir. Genel kabul görmüş yaklaşım uygulamada, 30 referans değerinin altına inen RSI değerlerinin "aşırı satım", 70 değerinin üzerine çıkan RSI değerlerinin de "aşırı alım" işaret ettiği yönünde. RSI 'ın yorumlanışında kullanılan bir diğer yöntemse uyumsuzluklardır. Yükselen bir piyasada RSI daki yeni oluşan dip ve tepelerin bir önceki dip ve tepelerden daha yüksekte oluşması beklenirken, alçalan bir piyasada RSI daki dip ve tepelerin bir önceki dip ve tepelerden daha aşağıda oluşması beklenir. Bunun gerçekleşmediği durumlar uyumsuzluk olarak kabul edilebilir.

Momentum

Belirlenmiş olan bir süre içinde fiyatların değişim hızını ölçen bir göstergedir. Son günün kapanışının, x gün önceki kapanışı bölünmesinin 100 ile çarpımı olarak hesaplanan Momentum'da bu iki günün eşit olduğu durumlarda bulunacak olan 100 değeri referans değeri olarak kabul edilir. Kullanım açısından 110 seviyenin üzeri "aşırı alım", 90 seviyesinin altı ise "aşırı satım" olarak kabul edilebilir. Ayrıca Momentum'la 100 referans çizginin kesişme noktalarında Momentum'un referans değerini yukarı kesmesi "al" aşağı kesmesi ise "sat" sinyali olarak kabul edilebilir. Uyumsuzluklar: Fiyatlar yükselirken ve yeni zirveler yaparken, göstergenin yeni zirve yapamaması veya fiyatlar yeni dip yaparken, göstergenin yeni dip yapmaması. Bu durumu trend değişikliğinin erken sinyali olarak değerlendirmek gerekebilir.

MACD

Genelde 26 ve 12 günlük olarak kullanılan iki üssel hareketli ortalamaların farkı olan Macd, kısa vadeli üssel ortalamaların uzun vadeliye göre olan pozisyonlarını değerlendiren trendin yönü hakkında bilgi vermeye çalışır. MACD orta vadeli indikatörlerden biridir. Macd'nin 0 olduğu seviyede 12 günlük üssel hareketli ortalamaya 26 günlük üssel ortalamaya eşittir. 12 günlük 26 günlük üzerine çıktığı durumlarda ise Macd pozitif değerler alacaktır. Tersine 12 günlük 26 günlük altına indiği durumlarda ise Macd negatif olacaktır. Yorumlamalarda 12 günlük hareketli ortalamaların 26 günlük hareketli ortalamadan uzaklaştığı yani Macd'nin 0 değerinin altında yada üzerinde olduğu durumlar "al" ve "sat" olarak değerlendirilebilir. Ancak bu bölgelerde olmanın ürettikleri sinyaller referans değeri kullanan diğer göstergelere göre daha zayıftır. Fiyatların trend yönünde aşırı bir hareketi olduğunu söylese de dönüş zamanı hakkında kesin bilgiler vermez. Macd'nin yorumlanmasında önem taşıyan bir diğer yöntemde uyumsuzluklara dikkat edilmesidir.

CCI

Mal piyasaları için Donald Lambert tarafından uyarlanmış olan CCI, hesaplanışındaki özellikler nedeniyle rahatlıkla hisse senedi piyasasına da kullanılan bir osilatördür. Bir çok analist bu göstergesi aşırı alım / aşırı satım bölgelerini gösteren osilatör olarak kullanır. CCI +100 ile -100 arasında bir değer alır. +100'ün üzerinde olması demek, kağıdın fiyatının aşırı yükselmiş olması, -100'ün altında olması ise aşırı düşmüş olması demektir. ("aşırı alım ve aşırı satım") CCI'nin yorumlanmasında önem taşıyan bir diğer yöntemde uyumsuzluklara dikkat edilmesidir

Hareketli Ortalama (HO)

Hareketli Ortalama: bir dizinin verilen zaman aralığı içerisindeki ortalamasının hesaplanması için kullanılan bir yöntemdir. "Hareketli" kelimesi aslında ortalamaların durağan olmayıp zaman içinde eklenen veriye göre sürekli olarak kendini yeniden revize etmesi anlamında kullanılır. Kullandıkları datalarda hangi dönemin datalarına önem verdikleri açısından basit, ağırlıklı, üssel, üçgen ve değişken olmak üzere beş farklı yöntemle hesaplanabilirler. Basit hareketli ortalamada periyod içindeki tüm günler aynı önemde kabul edilir. Ancak son günlerin önemini atlayan bu yaklaşıma karşı ağırlıklı hareketli ortalamada da ilk günlerin önemi azaltılarak ağırlık son günlere kaydırılır. Üssel hareketli ortalamada ise ağırlığın yine son günlere verilmesine karşın ilk günler ağırlıklı hareketli ortalamada olduğu gibi göz ardı edilmez

Teknik Metodoloji ve Risk Uyarıları

Tabloların hazırlanmasında Finnet veri terminali kullanılmış olup, datalar Finnet tarafından sağlanmıştır. BİST-50 Hisseleri Teknik değerlendirme tablosunda, Bazı önemli teknik göstergeler, hareketli ortalamalar değerleri, sinyalleri, aşırı alım-satım bölgeleri belirtilmiştir. Destek, Direnç ve PIVOT seviyeleri Trive Yatırım'ın belirlediği destek ve direnç seviyeleri değildir. Tüm tablolarda yer alan veriler günlük güncellenmektedir. Tüm bu veriler Finnet veri terminalinden alınmıştır. Teknik göstergelerin son aldığı değerler belirtilmiştir. Sadece teknik göstergelere bakılıp yatırım kararı verilmesi doğru sonuçlar doğurmayabilir. Bu bültende hazırlanan tablolar tek başına yeterli bir gösterge olmayıp, temel ve diğer gelişmelerin devre dışı bırakıldığının unutulmaması gerekmektedir. Trive Yatırım'ın söz konusu bilgi ve görüşlerde meydana gelebilecek değişikliklerden yatırımcıları haberdar etme yükümlülüğü bulunmamaktadır. Trive Yatırım bu bilgilerin veya bu bilgilere dayalı olarak yapılan tahmin, çıkarım veya görüşlerin doğruluğu, tamlığı veya uygunluğuna ilişkin açık veya zımni hiçbir beyan veya taahhütte bulunmamaktadır.

YASAL UYARI

Burada yer alan bilgiler Trive Yatırım tarafından genel bilgilendirme amacı ile hazırlanmıştır. Yatırım bilgi, yorum ve tavsiyeleri yatırım danışmanlığı kapsamında değildir. Yatırım danışmanlığı hizmeti, SPK tarafından yetkilendirilmiş yetkili kuruluşlar tarafından kişilerin risk ve getiri tercihleri dikkate alınarak sözleşme imzalanmak suretiyle kişiye özel olarak sunulmaktadır. Burada yer alan yorum ve tavsiyeler ise genel nitelikte olup tavsiyede bulunanların kişisel görüşlerine dayanmaktadır. Herhangi bir yatırım aracının alım-satım önerisi ya da getiri vaadi olarak yorumlanmamalıdır. Bu görüşler mali durumunuz ile risk ve getiri tercihlerinize uygun olmayabilir. Bu nedenle, sadece burada yer alan bilgilere dayanarak yatırım kararı verilmesi beklentilerinize uygun sonuçlar doğurmayabilir. Tüm veriler, Trive Yatırım tarafından güvenilir olduğuna inanılan kaynaklardan alınmıştır. Burada yer alan fiyatlar, veriler ve bilgilerin tam ve doğru olduğu garanti edilemez; içerik, haber verilmeksizin değiştirilebilir. Bu kaynakların kullanılması nedeni ile ortaya çıkabilecek hatalardan veya zararlardan kurum çalışanları ile Trive Yatırım sorumlu değildir.

Adres: Reşitpaşa Mah. Eski Büyükdere Cad. No:2 İç Kapı No: 6 Sarıyer / İstanbul www.trive.com.tr

Kaynaklar: Trive Yatırım Araştırma, Matrics ve Finnet

Raporu Hazırlayan Birim : Trive Yatırım Araştırma ve Strateji Departmanı

Mail: destek@trive.com.tr

Tel: 444 39 34