

Borsa İstanbul	İşl. Hac.(Milyar TL)	Son	Gün %	Hafta %	Ay %
BİST 100	72.0	8,718	-1.25%	-4.53%	-5.75%
BİST 30	47.4	9,296	-0.72%	-4.14%	-5.37%
BİST Sanayi	50.9	13,598	-2.04%	-5.33%	-6.29%
BİST Banka	9.0	9,600	0.66%	-4.40%	-6.15%
Bist Tüm	124.6	10,295	-1.78%	-4.61%	-5.08%

Borsa İstanbul	Piy.Değ.(Milyar TL)	Son	S1 Haf.	S1 Ay	S3 Ay
Yabancı Payı	1,836.6	36.33%	36.88%	36.28%	37.98%

Döviz Kurları	Düşük	Yüksek	Son	Gün %	Hafta %	Ay %
USDTRY	32.1795	32.4007	32.3089	0.64%	0.89%	4.75%
EURTRY	35.1000	35.2772	35.1247	0.41%	0.22%	5.69%
GBPTRY	41.0835	41.2418	41.1873	0.73%	0.20%	5.96%
EURUSD	1.0866	1.0909	1.0872	-0.14%	-0.50%	0.89%
GBPUSD	1.2718	1.2748	1.2731	-0.04%	-0.64%	1.04%

Döviz Sepetleri	Son	Gün %	Hafta %	Ay %
Sepet Kur	33.6078	-0.06%	0.58%	5.42%
Dolar Endeksi (DXY)	103.5930	0.14%	0.79%	-0.65%

VİOP Sözleşme	Vadesi	VKGS	Son	Gün %	Hafta %	Ay %
F_XU0300424	30 Nis	43	9,677.75	-0.91%	-5.15%	-7.30%
F_XAUUSD0424	30 Nis	43	2,175.45	-0.17%	-1.17%	7.28%
F_USDTRY0324	29 Mar	11	32.75	0.10%	-0.20%	1.91%
F_EURTRY0324	29 Mar	11	35.64	0.13%	-0.62%	2.81%

Tahvil Faizleri	Düşük	Yüksek	Son	Önc. Gün	Önc. Haf	Önc. Ay
TL Referans Faiz	46.47	46.47	46.47	46.45	46.49	44.96
Türkiye 1 yıllık	45.10	47.95	45.10	47.35	43.50	39.24
Türkiye 2 yıllık	45.12	46.99	45.12	44.05	44.73	40.23
Türkiye 5 yıllık	26.72	34.21	27.22	27.13	27.82	23.49
Türkiye 10 yıllık	17.48	21.71	21.47	22.01	22.79	25.86
ABD 10 yıllık	4.29	4.35	4.33	4.28	4.10	4.28
Almanya 10 yıllık	2.44	2.47	2.46	2.44	2.28	2.37

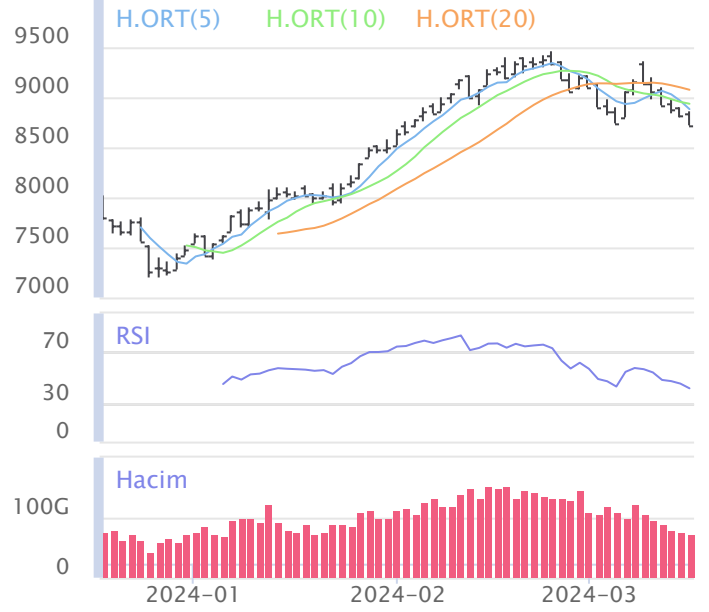
Emtia	Düşük	Yüksek	Son	Gün %	Hafta %	Ay %
Altın Ons	2,146.19	2,163.63	2,160.53	0.21%	-1.02%	7.38%
Gram Altın	2,445.26	2,472.85	2,470.36	1.46%	1.98%	19.54%
Gümüş Ons	24.95	25.33	25.04	-0.58%	2.35%	7.07%
Gram Gümüş	25.91	26.31	26.02	0.18%	3.28%	12.14%
Brent	84.82	86.62	86.37	1.78%	5.09%	4.36%
WTI	80.55	82.46	82.18	2.04%	5.58%	5.09%

Dünya Endeksleri	Son	Gün %	Hafta %	Ay %
S&P 500	5,149	0.63%	0.62%	2.87%
DOW 30	38,790	0.20%	0.05%	0.42%
NASDAQ	16,103	0.82%	0.53%	2.08%
CAC40	8,148	-0.20%	1.60%	4.89%
DAX	17,933	-0.02%	1.05%	4.76%
FTSE	7,723	-0.06%	0.70%	0.14%
NIKKEI 225	39,740	2.67%	2.37%	3.26%

En Çok Yükselen Hisseler XU100				En Çok Düşen Hisseler XU100			
	Gün %	Kapanış	Hacim		Gün %	Kapanış	Hacim
DOAS	3.84%	311.00	4,450.1	AKFYE	-9.94%	28.62	340.2
HALKB	2.25%	13.62	675.8	EUREN	-9.45%	16.76	394.5
TOASO	2.17%	271.25	1,049.9	BERA	-7.81%	16.99	434.9
ZOREN	1.95%	5.23	1,435.4	MIATR	-7.70%	64.75	1,189.3
TUPRS	1.35%	165.20	4,577.6	IZENR	-7.64%	28.04	297.4
AKBNK	1.06%	40.14	2,021.5	YEOTK	-6.38%	211.20	838.4
ISCTR	0.88%	10.33	2,050.1	KONTR	-6.28%	231.40	1,109.9
GARAN	0.74%	61.35	1,253.8	CWENE	-6.18%	273.25	313.0
AHGAZ	0.73%	13.80	200.0	TATEN	-5.95%	33.20	134.7
ENKAI	0.55%	36.40	592.4	KORDS	-5.82%	102.00	172.1

Para Girişi Gözlenenler XU100				Hacmi En Yüksek Hisseler			
	Hacim	Kap.	Hac. %		Hacim	Kap.	Gün %
TUPRS	4,578	165.20	60.28%	THYAO	5,101	268.50	-0.65%
DOAS	4,450	311.00	105.98%	TUPRS	4,578	165.20	1.35%
ZOREN	1,435	5.23	173.91%	DOAS	4,450	311.00	3.84%
TOASO	1,050	271.25	33.33%	EREGL	3,711	44.08	-0.72%
HALKB	676	13.62	99.52%	KCHOL	3,513	175.20	-1.96%
ENERY	213	148.70	51.44%	YKBNK	2,195	22.04	0.00%
AHGAZ	200	13.80	1.47%	ISCTR	2,050	10.33	0.88%
				AKBNK	2,021	40.14	1.06%
				SASA	1,976	37.74	-0.47%
				ASELS	1,851	55.15	-4.34%

BIST 100	USDTRY	10 Yıllık Faiz TR	XAUUSD
8,718	32.309	21.47	2,160.53
-1.25%	0.64%	0.00%	0.21%



XU100	Zarar Kes	Düşük	Yüksek	Aort	Son		
	8,482.60	8,718.11	8,862.93	8,718.11	8,718.11		
Performans				Dolar Bazında Performans			
Gün%	Haf%	Aylık%	Yb%	Gün%	Haf%	Aylık%	Yb%
-1.25	-4.53	-5.75	16.71	-1.43	-5.30	-9.93	6.81
Destek 3	Destek 2	Destek 1	Kapanış	Direnç 1	Direnç 2	Direnç 3	
8,525.02	8,621.56	8,669.84	8,718.11	8,814.66	8,911.20	8,959.48	
İşlem Hacmi (mn TL)			Hareketli Ortalamalar (HO)				
Son	5 Günlük Ort.	5 HO	10 HO	20 HO	50 HO		
72,026	76,023	8,881.92	8,935.60	9,075.45	8,717.02		
5 gün ortalama hacmin -%5 altında			-1.84%	-2.43%	-3.94%	0.01%	
Teknik Göstergeler							
RSI		MOM		CCI		MACD	
41.72	AŞAĞI	98.39	AŞAĞI	-124.36	AŞAĞI	13.05	AŞAĞI

BİST 100 endeksinde ilk önemli destek seviyesi 8,669.84 seviyesinde bulunuyor. Bu seviyenin olası aşağı yönlü ataklarda aşağı yönlü kırılması durumunda zarar kes seviyesini 8,482.60 olarak değerlendirmekteyiz. Yukarı yönlü hareketlerde ise öncelikli direnç 8,814.66 seviyesinden geçmektedir. Bu direncin yukarı yönlü kırılması durumunda 8,959.48 seviyesini öncelikli kısa vadeli teknik hedef olarak değerlendirmekteyiz.

BİST 100 endeksi son işlem gününü %1.25 değer kaybıyla 8,718.11 seviyesinden tamamlamıştır. Endeks gün içinde en düşük 8,718.11 en yüksek 8,862.93 seviyesini gördü. Toplam işlem hacmi 124.6 milyar TL olarak gerçekleşti. Sektör endekslerinden en çok değer kazanan %1.13 ile BİST MEN. KIYM. Y. O. endeksi olurken, en çok değer kaybeden ise -%4.92 ile BİST SPOR endeksi olarak gerçekleşti. İşlem hacmi en yüksek 50.9 milyar TL ile BİST SINAİ oldu.

\*BİST 100 endeksi içerisinde yer alan 15 hissenin fiyatı artarken 83 hissenin fiyatı azaldı. 2 hissenin fiyatında değişim olmadı.

ABD borsalarının dünü pozitif tamamladıkları gözlemlendi. Kapanışta S&P 500 %0.63, Dow Jones %0.20, Nasdaq %0.82 değer kazandı.

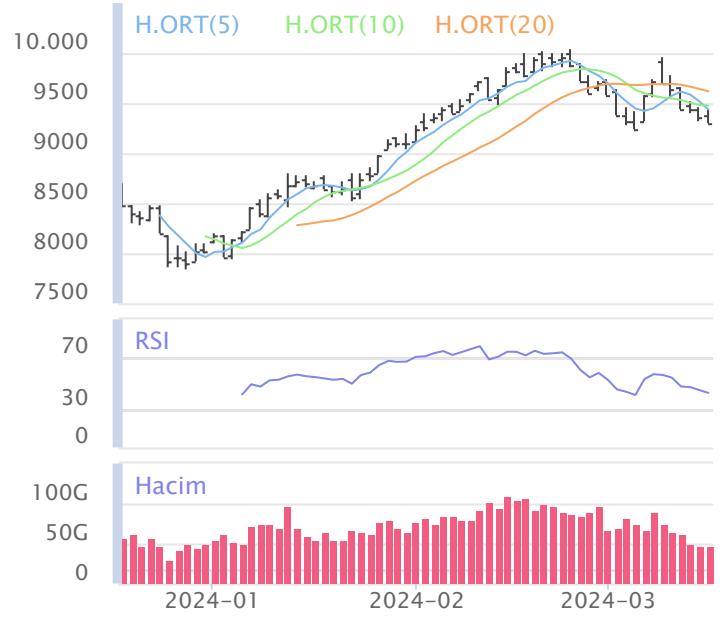
Avrupada Almanya DAX endeksi 0.02 düşerken İngiltere FTSE endeksi günü 0.06 düşüşle tamamladı.

Türkiye'nin 10 yıllık tahvil faizi bir önceki güne göre 53.8 baz puan düşerek günü 21.47 seviyesinden tamamlamıştır.

ABD 10 yıllık tahvil faizinde bir önceki güne göre 4.5 baz puan yükselerek günü 4.33 seviyesinden tamamlamıştır.

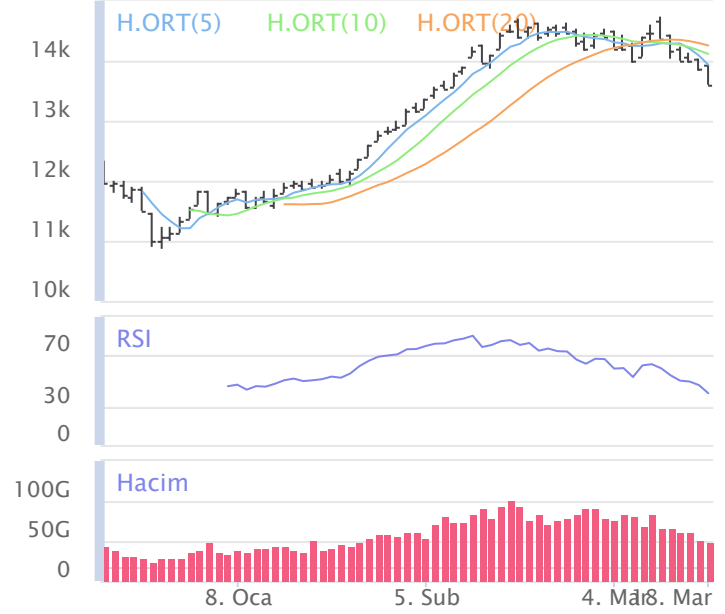
F_XU0300424	Zarar Kes	Düşük	Yüksek	Aort	Son		
	9,413.02	9,665.25	9,828.50	9,736.48	9,684.00		
Performans			Açık Pozisyon				
Gün%	Haf%	Sayısı	Değişimi				
-0.91%	-5.15%	288,149.0	8,007.0				
Destek 3	Destek 2	Destek 1	Kapanış	Direnç 1	Direnç 2	Direnç 3	
9,460.08	9,562.67	9,623.33	9,684.00	9,786.58	9,889.17	9,949.83	
İşlem Miktarı (Adet)			Hareketli Ortalamalar (HO)				
Son	5 Günlük Ort.	5 HO	10 HO	20 HO	50 HO		
134,171.00	139,171.33	9,874.70	9,950.28	10,164.51	9,966.64		
5 gün ortalama miktarın -4% altında			-1.93%	-2.68%	-4.73%	-2.84%	
Teknik Göstergeler							
RSI	MOM	CCI	MACD				
36.57	AŞAĞI	98.37	YUKARI	-123.14	AŞAĞI	-67.62	AŞAĞI

BİST30 endeks vadeli işlem sözleşmesinde ilk destek 9,623.33 seviyesinde bulunuyor. Bu seviyenin aşağı yönlü kırılması durumunda zarar kes seviyesi 9,413.02 olarak değerlendirilebilir. Yukarı yönlü hareketlerde direnç 9,786.58 seviyesinden geçmektedir. Direnç seviyesinin yukarı yönlü kırılması durumunda 9,949.83 seviyesi öncelikli kısa vadeli teknik hedef olacaktır. Sözleşmede toplam açık pozisyon sayısı 288149 adet olup açık pozisyonda önceki işlem gününe göre 8007 adetlik artış dikkat çekmektedir.



XUSIN	Zarar Kes	Düşük	Yüksek	Aort	Son		
	13,073.79	13,597.53	13,941.31	13,597.53	13,597.53		
Performans			Endekse Göre Performans				
Gün%	Haf%	Aylık%	Yb%	Gün%	Haf%	Aylık%	Yb%
-2.04	-5.33	-6.29	17.91	-0.80	-0.84	-0.57	1.03
Destek 3	Destek 2	Destek 1	Kapanış	Direnç 1	Direnç 2	Direnç 3	
13,139.16	13,368.34	13,482.94	13,597.53	13,826.72	14,055.90	14,170.50	
İşlem Hacmi (mn TL)			Hareketli Ortalamalar (HO)				
Son	5 Günlük Ort.	5 HO	10 HO	20 HO	50 HO		
50,886	55,527	13,931.67	14,111.70	14,253.31	13,419.59		
5 gün ortalama hacmin -%8 altında			-2.40%	-3.64%	-4.60%	1.33%	
Teknik Göstergeler							
RSI	MOM	CCI	MACD				
40.42	AŞAĞI	95.66	AŞAĞI	-195.83	AŞAĞI	83.56	AŞAĞI

BİST sanayi endeksinde birinci destek seviyesi 13,482.94 seviyesinden geçmekte olup bu seviyenin aşağı yönlü kırılması durumunda zarar kes seviyesi olarak 13,073.79 seviyesi kullanılabilir. Yukarı yönlü ataklarda ise direnç 13,826.72 seviyelerinden geçmektedir. Bu direnç seviyesinin yukarı yönlü kırılması durumunda ise 14,170.50 seviyesi öncelikli kısa vadeli teknik hedef konumunda değerlendirilebilir.



XBANK	Zarar Kes	Düşük	Yüksek	Aort	Son		
	9,205.32	9,516.83	9,757.28	9,599.51	9,599.51		
Performans			Endekse Göre Performans				
Gün%	Haf%	Aylık%	Yb%	Gün%	Haf%	Aylık%	Yb%
0.66	-4.40	-6.15	10.12	1.94	0.13	-0.42	-5.64
Destek 3	Destek 2	Destek 1	Kapanış	Direnç 1	Direnç 2	Direnç 3	
9,251.35	9,384.09	9,491.80	9,599.51	9,732.25	9,864.99	9,972.70	
İşlem Hacmi (mn TL)			Hareketli Ortalamalar (HO)				
Son	5 Günlük Ort.	5 HO	10 HO	20 HO	50 HO		
9,048	8,995	9,767.48	9,719.93	9,933.57	9,835.21		
5 gün ortalama hacmin %1 üzerinde			-1.72%	-1.24%	-3.36%	-2.40%	
Teknik Göstergeler							
RSI	MOM	CCI	MACD				
45.22	YUKARI	102.25	YUKARI	-40.47	YUKARI	-46.93	AŞAĞI

BİST banka endeksinde ilk etapta olası geri çekilmelerde birinci destek seviyesi konumunda olan 9,491.80 seviyesinin alım yönünde izlenebileceği düşünülmektedir. Zarar kes seviyesini ise 9,205.32 seviyesi olarak belirlemektediriz. Alım pozisyonlarında bu seviyenin altına dikkat edilmeli. Olası yukarı yönlü ataklarda ise ilk etapta 9,732.25 birinci direnç seviyesinin aşılması durumunda teknik olarak kısa vadede yukarı hareket hız kazanabilir. Olası böyle bir durumda 9,972.70 seviyesi öncelikli kısa vadeli teknik hedef konumunda olacaktır.



## Şirketlerden Haberler

BRISA	<b>19/03/2024 02:00 Brisa Bridgestone Sabancı Lastik San.Ve Tic.A.Ş.</b> 2023 Yılı Olağan Genel Kurul Toplantı Tarihi, Gündemi ve Ortaklarımızın Davet Edilmesi <a href="#">Haberin Devamı</a>
ISMEN	<b>18/03/2024 23:56 İş Yatırım Menkul Değerler A.Ş.</b> 1 Ocak-31 Aralık 2023 Yönetim Kurulu Faaliyet Raporu <a href="#">Haberin Devamı</a>
ATAKP	<b>18/03/2024 23:47 Atakey Patates Gıda Sanayi Ve Ticaret A.Ş.</b> 2023 Yılı Faaliyet Raporu <a href="#">Haberin Devamı</a>
TABGD	<b>18/03/2024 23:35 TAB Gıda Sanayi Ve Ticaret A.Ş.</b> 2023 Faaliyet Raporu <a href="#">Haberin Devamı</a>
BRISA	<b>18/03/2024 23:25 Brisa Bridgestone Sabancı Lastik San.Ve Tic.A.Ş.</b> Brisa Faaliyet Raporu 2023 4. Dönem <a href="#">Haberin Devamı</a>
MPARK	<b>18/03/2024 18:50 MLP Sağlık Hizmetleri A.Ş.</b> 18.03.2024 Tarihli Pay Geri Alım İşlemleri <a href="#">Haberin Devamı</a>
DMRGD	<b>18/03/2024 18:44 DMR Unlu Mamuller Üretim Gıda Toptan Perakende İhracat A.Ş.</b> Payların Geri Alınması Kapsamında Gerçekleşen İşlemler Hk. <a href="#">Haberin Devamı</a>
ALCAR	<b>18/03/2024 18:31 Alarko Carrier Sanayi Ve Ticaret A.Ş.,Jantsa Jant Sanayi Ve Ticaret Anonim Şirketi,Borsa İstanbul A.Ş.,İmaş Makina Sanayi A.Ş.</b> Pay Piyasasında Volatilité Bazlı Tedbir Sistemi <a href="#">Haberin Devamı</a>
ENERY	<b>18/03/2024 18:29 Enerya Enerji A.Ş.</b> 18.03.2024 Tarihli Pay Geri Alım İşlemleri <a href="#">Haberin Devamı</a>
AHGAZ	<b>18/03/2024 18:28 Ahlatıcı Doğal Gaz Dağıtım Enerji Ve Yatırım A.Ş.</b> 18.03.2024 Tarihli Pay Geri Alım İşlemleri <a href="#">Haberin Devamı</a>
GEDIK	<b>18/03/2024 18:28 Gedik Yatırım Menkul Değerler A.Ş.</b> 18.03.2024 tarihli pay geri alım işlemleri <a href="#">Haberin Devamı</a>
SMRTG	<b>18/03/2024 18:27 Smart Güneş Enerjisi Teknolojileri Araştırma Geliştirme Üretim Sanayi Ve Ticaret A.Ş.</b> Payların geri alınmasına ilişkin bildirim <a href="#">Haberin Devamı</a>
GENIL	<b>18/03/2024 18:14 Gen İlaç ve Sağlık Ürünleri Sanayi Ve Ticaret A.Ş.</b> Kayıtlı Sermaye Tavanı Artırımı ve Süre Uzatımı SPK Onayı <a href="#">Haberin Devamı</a>
IZMDC	<b>18/03/2024 18:14 İzmir Demir Çelik Sanayi A.Ş.</b> 18.03.2024 Tarihli IZMDC Pay Geri Alım İşlemleri <a href="#">Haberin Devamı</a>
MAVI	<b>18/03/2024 16:46 Mavi Giyim Sanayi ve Ticaret A.Ş.</b> Hak Kullanımı <a href="#">Haberin Devamı</a>
EKGYO	<b>18/03/2024 16:38 Emlak Konut Gayrimenkul Yatırım Ortaklığı Anonim Şirketi</b> İstanbul Arnavutköy Dursunköy 3. Etap Sözleşme İmzalanması <a href="#">Haberin Devamı</a>
TATEN	<b>18/03/2024 15:44 Tatlıpınar Enerji Üretim A.Ş.</b> Güneşgün 4 Enerji Üretim Danışmanlık Sanayi ve Ticaret A.Ş.'nin Paylarının Devralınmasına İlişkin Sözleşme İmzalanması <a href="#">Haberin Devamı</a>
TARKM	<b>18/03/2024 15:43 Tarkim Bitki Koruma Sanayi ve Ticaret A.Ş.</b> Turgutlu Yeni Fabrika Yatırımı Kapsamında Yapılan Sözleşme Hakkında <a href="#">Haberin Devamı</a>
AGROT	<b>18/03/2024 14:04 Agrotech Yüksek Teknoloji Ve Yatırım A.Ş.</b> 18.03.2024 Tarihli Pay Geri Alımı <a href="#">Haberin Devamı</a>
SASA	<b>18/03/2024 14:03 Sasa Polyester Sanayi A.Ş.</b> Kayıtlı Sermaye Tavanının Artırılmasına İlişkin SPK Onayı <a href="#">Haberin Devamı</a>
YEOTK	<b>18/03/2024 13:39 Yeo Teknoloji Enerji Ve Endüstri A.Ş.</b> Yeni İş İlişkisi. <a href="#">Haberin Devamı</a>
EUREN	<b>18/03/2024 13:38 Europen Endüstri İnşaat Sanayi ve Ticaret A.Ş.</b> Kayıtlı Sermaye Tavanının Artırılmasına İlişkin Yönetim Kurulu Kararı <a href="#">Haberin Devamı</a>
MAVI	<b>18/03/2024 11:10 Mavi Giyim Sanayi ve Ticaret A.Ş.</b> Bedelsiz Sermaye Artırımı İhraç Belgesi ve Hak Kullanım Tarihi <a href="#">Haberin Devamı</a>
EKOS	<b>18/03/2024 09:40 Ekos Teknoloji Ve Elektrik A.Ş.</b> Yeni Fabrika Yatırımı İçin Sözleşme İmzalanması Hk. <a href="#">Haberin Devamı</a>
KBORU	<b>18/03/2024 09:29 Kuzey Boru A.Ş.</b> Yeni İş İlişkisi <a href="#">Haberin Devamı</a>

### BİST-50 HİSSELERİ TEKNİK DEĞERLENDİRME

Kod	RSI			MOMENTUM			CCI			5HO	10HO	20HO	MACD	
	Değer	Sinyal	Bölge	Değer	Sinyal	Bölge	Değer	Sinyal	Bölge	Sinyal	Sinyal	Sinyal	Değer	Sinyal
XU030	42.84	-	-	99.67	-	-	-94.65	-	-	-	-	-	6.87	-
XU050	42.48	-	-	99.22	-	-	-103.67	-	AŞIRI SATIM	-	-	-	5.46	-
XU100	41.72	-	-	98.39	-	-	-124.36	-	AŞIRI SATIM	-	-	-	13.05	-
XBANK	45.22	-	-	102.25	-	-	-40.47	-	-	-	-	-	-46.93	-
XUSIN	40.42	-	-	95.66	-	-	-195.83	-	AŞIRI SATIM	-	-	-	83.56	-
AKBNK	46.78	-	-	101.93	-	-	-37.70	-	-	-	-	-	0.03	-
ALARK	49.13	SATIŞ	-	97.56	SATIŞ	-	-119.44	-	AŞIRI SATIM	-	-	-	2.78	-
ALFAS	33.59	-	-	86.72	-	AŞIRI SATIM	-140.43	-	AŞIRI SATIM	-	-	-	-3.72	-
ARCLK	40.21	-	-	92.96	-	-	-137.99	-	AŞIRI SATIM	-	-	-	-0.09	-
ASELS	45.83	SATIŞ	-	97.44	-	-	-97.25	-	-	SATIŞ	SATIŞ	SATIŞ	0.32	-
ASTOR	29.31	-	AŞIRI SATIM	86.43	-	AŞIRI SATIM	-139.26	-	AŞIRI SATIM	-	-	-	-4.27	-
BIMAS	48.25	-	-	101.81	-	-	-44.51	-	-	-	-	-	2.66	-
BRSAN	39.33	-	-	87.83	-	AŞIRI SATIM	-129.36	-	AŞIRI SATIM	-	-	-	-7.98	-
CANTE	39.50	-	-	94.81	-	-	-112.23	ALIŞ	AŞIRI SATIM	SATIŞ	-	-	-0.31	-
CIMSA	35.12	-	-	91.33	-	-	-178.13	-	AŞIRI SATIM	-	-	-	-0.69	-
CWENE	33.83	-	-	93.02	-	-	-149.74	-	AŞIRI SATIM	SATIŞ	SATIŞ	-	-11.25	-
DOAS	72.73	-	AŞIRI ALIM	113.09	-	AŞIRI ALIM	186.67	-	AŞIRI ALIM	-	-	-	8.10	-
DOHOL	34.15	-	-	94.10	-	-	-176.60	-	AŞIRI SATIM	-	-	-	-0.14	-
EKGYO	46.45	SATIŞ	-	94.44	-	-	-134.40	-	AŞIRI SATIM	-	-	-	0.14	-
ENJSA	44.07	-	-	94.77	-	-	-104.43	-	AŞIRI SATIM	SATIŞ	-	-	0.04	-
ENKAI	41.32	-	-	96.55	-	-	-75.75	ALIŞ	-	-	-	-	-0.48	-
EREGL	41.82	-	-	97.09	-	-	-115.57	-	AŞIRI SATIM	-	-	-	-0.27	-
EUPWR	33.67	-	-	93.39	-	-	-123.06	-	AŞIRI SATIM	SATIŞ	-	-	-6.30	-
FROTO	59.18	-	-	107.72	-	-	15.93	-	-	-	SATIŞ	-	43.08	SATIŞ
GARAN	44.57	-	-	102.59	-	-	-30.09	-	-	-	-	-	-0.58	-
GESAN	32.85	-	-	92.41	-	-	-135.57	-	AŞIRI SATIM	-	-	-	-2.58	-
GUBRF	38.14	-	-	89.57	-	AŞIRI SATIM	-161.42	-	AŞIRI SATIM	-	-	-	-2.32	-
HALKB	46.98	-	-	99.93	-	-	-28.52	-	-	ALIŞ	-	-	-0.13	-
HEKTS	31.88	-	-	93.77	-	-	-109.24	-	AŞIRI SATIM	-	-	-	-0.61	-
ISCTR	45.52	-	-	102.28	ALIŞ	-	-44.69	-	-	-	-	-	-0.05	-
KCHOL	55.69	-	-	106.05	-	-	30.59	-	-	SATIŞ	SATIŞ	-	3.00	-
KLSEK	36.79	-	-	89.22	-	AŞIRI SATIM	-112.48	-	AŞIRI SATIM	SATIŞ	-	-	-2.06	-
KONTR	35.44	-	-	85.39	-	AŞIRI SATIM	-169.02	-	AŞIRI SATIM	-	-	-	-3.95	-
KOZAA	40.52	-	-	89.87	-	AŞIRI SATIM	-131.49	-	AŞIRI SATIM	-	-	-	-0.09	-
KOZAL	44.99	SATIŞ	-	91.23	SATIŞ	-	-88.37	-	-	-	-	-	0.30	-
KRDMD	29.08	-	AŞIRI SATIM	91.05	-	-	-124.54	-	AŞIRI SATIM	-	-	-	-0.96	-
MGROS	59.24	-	-	100.99	-	-	-4.62	-	-	-	-	-	14.22	-
ODAS	39.99	-	-	88.37	-	AŞIRI SATIM	-174.82	-	AŞIRI SATIM	-	-	-	0.02	-
OYAKC	37.77	-	-	90.37	-	-	-142.73	-	AŞIRI SATIM	-	-	-	-0.70	-
PETKM	45.11	-	-	101.41	-	-	-80.85	-	-	-	-	-	0.14	-
PGSUS	41.59	-	-	96.88	-	-	-116.64	-	AŞIRI SATIM	-	-	-	-0.63	-
SAHOL	40.67	-	-	97.79	SATIŞ	-	-169.20	-	AŞIRI SATIM	-	-	-	0.25	-
SASA	42.84	-	-	99.26	SATIŞ	-	-75.45	-	-	-	-	-	-0.39	-
SISE	35.01	-	-	95.87	-	-	-118.47	-	AŞIRI SATIM	-	-	-	-0.87	-
SMRTG	27.94	-	AŞIRI SATIM	89.15	-	AŞIRI SATIM	-162.19	-	AŞIRI SATIM	-	-	-	-2.10	-
TAVHL	49.72	SATIŞ	-	98.48	SATIŞ	-	-106.93	-	AŞIRI SATIM	SATIŞ	-	SATIŞ	3.60	-
TCELL	47.48	-	-	100.47	ALIŞ	-	4.35	-	-	-	-	-	-0.95	-
THYAO	44.66	-	-	101.23	ALIŞ	-	-65.50	-	-	-	-	-	-0.79	-
TKFEN	40.87	-	-	96.55	-	-	-125.16	-	AŞIRI SATIM	-	-	-	-0.14	-
TOASO	57.38	-	-	103.24	-	-	63.30	-	-	ALIŞ	ALIŞ	-	4.66	-
TTKOM	38.28	-	-	92.53	-	-	-132.05	-	AŞIRI SATIM	-	-	-	-0.56	-
TUPRS	53.73	-	-	100.06	-	-	-3.98	-	-	ALIŞ	-	ALIŞ	2.00	-
ULKER	47.62	SATIŞ	-	99.71	SATIŞ	-	-66.81	-	-	-	-	-	2.25	-
VESTL	46.47	SATIŞ	-	99.41	SATIŞ	-	-79.56	-	-	-	-	SATIŞ	1.39	-
YKBNK	45.50	-	-	103.47	-	-	-27.94	-	-	-	-	-	-0.15	-

## BİST-100 HİSSELERİ HAREKETLİ ORTALAMA ve DESTEK DİRENÇ TABLOSU

Kod	Kapanış	Hareketli Ortalama				Değişim			Destek ve Direnç Seviyeleri						
		5 HO	10 HO	20 HO	50 HO	Günlük	Haftalık	Aylık	Destek 3	Destek 2	Destek 1	Pivot	Direnç 1	Direnç 2	Direnç 3
XU030	9,295.89	9,436.73	9,474.80	9,618.36	9,301.67	-0.72%	-4.14%	-5.37%	9,106.20	9,201.04	9,248.47	9,343.31	9,390.74	9,485.58	9,533.01
XU050	7,653.92	7,774.53	7,811.38	7,936.22	7,658.24	-0.89%	-4.14%	-5.54%	7,494.76	7,574.34	7,614.13	7,693.71	7,733.50	7,813.08	7,852.87
XU100	8,718.11	8,881.92	8,935.60	9,075.45	8,717.02	-1.25%	-4.53%	-5.75%	8,525.02	8,621.56	8,669.84	8,766.38	8,814.66	8,911.20	8,959.48
XBANK	9,599.51	9,767.48	9,719.93	9,933.57	9,835.21	0.66%	-4.40%	-6.15%	9,251.35	9,384.09	9,491.80	9,624.54	9,732.25	9,864.99	9,972.70
XUSIN	13,597.53	13,931.67	14,111.70	14,253.31	13,419.59	-2.04%	-5.33%	-6.29%	13,139.16	13,368.34	13,482.94	13,712.12	13,826.72	14,055.90	14,170.50
AEFES	137.50	143.26	144.12	148.53	145.38	-0.79%	-8.46%	-13.36%	131.30	133.90	135.70	138.30	140.10	142.70	144.50
AGHOL	248.00	266.85	265.55	262.45	245.88	-2.36%	-10.39%	-6.33%	234.83	241.17	244.58	250.92	254.33	260.67	264.08
AHGAZ	13.80	13.30	13.26	13.27	12.67	0.73%	5.10%	3.29%	12.72	13.05	13.42	13.75	14.12	14.45	14.82
AKBNK	40.14	41.20	40.97	41.31	40.95	1.06%	-6.21%	-3.23%	38.82	39.30	39.72	40.20	40.62	41.10	41.52
AKCNS	145.00	148.08	150.99	158.44	164.51	-3.91%	-4.86%	-19.85%	134.57	139.13	142.07	146.63	149.57	154.13	157.07
AKFYE	28.62	30.22	29.08	28.13	23.64	-9.94%	4.38%	13.48%	24.65	26.63	27.63	29.61	30.61	32.59	33.59
AKSA	98.00	101.06	103.45	105.57	97.93	-2.97%	-6.31%	-1.31%	92.27	95.13	96.57	99.43	100.87	103.73	105.17
AKSEN	35.50	37.42	37.98	38.05	36.65	-3.32%	-8.83%	-11.56%	33.53	34.47	34.99	35.93	36.45	37.39	37.91
ALARK	123.90	127.32	127.94	129.72	115.27	-1.27%	-6.49%	5.54%	117.80	120.10	122.00	124.30	126.20	128.50	130.40
ALBRK	4.10	4.15	4.18	4.32	4.30	-0.49%	-6.18%	-12.02%	3.97	4.03	4.06	4.12	4.15	4.21	4.24
ALFAS	88.45	92.62	95.70	102.15	101.50	-4.27%	-8.34%	-20.32%	83.12	85.78	87.12	89.78	91.12	93.78	95.12
ARCLK	148.00	151.50	154.34	157.94	148.77	-0.94%	-5.67%	-5.37%	142.67	144.33	146.17	147.83	149.67	151.33	153.17
ASELS	55.15	56.12	56.45	58.93	53.97	-4.34%	-2.56%	-5.40%	51.25	53.05	54.10	55.90	56.95	58.75	59.80
ASGYO	14.51	14.58	14.72	15.44	15.82	-0.62%	-1.49%	-15.98%	13.51	13.78	14.15	14.42	14.79	15.06	15.43
ASTOR	99.05	103.87	108.51	115.95	115.33	-2.32%	-10.85%	-18.21%	95.30	97.15	98.10	99.95	100.90	102.75	103.70
BERA	16.99	18.28	18.78	18.23	14.89	-7.81%	-5.40%	19.40%	14.04	15.50	16.24	17.70	18.44	19.90	20.64
BIENY	41.00	42.47	43.38	45.56	45.30	-4.83%	-6.44%	-21.61%	38.04	39.52	40.26	41.74	42.48	43.96	44.70
BIMAS	378.75	386.25	383.98	386.51	372.51	0.07%	-3.07%	-2.95%	369.75	373.25	376.00	379.50	382.25	385.75	388.50
BIOEN	18.27	18.80	19.17	19.90	19.84	-4.35%	-5.34%	-18.07%	16.93	17.59	17.93	18.59	18.93	19.59	19.93
BOBOT	33.66	34.81	35.39	36.59	36.50	-3.28%	-8.53%	-14.83%	31.85	32.67	33.17	33.99	34.49	35.31	35.81
BRSAN	610.00	632.90	649.80	677.43	640.37	-3.63%	-6.94%	-14.74%	566.33	584.67	597.33	615.67	628.33	646.67	659.33
BRYAT	3,567.50	3,742.00	3,878.25	3,898.00	3,184.44	-1.65%	-10.36%	-1.31%	3,311.67	3,415.83	3,491.67	3,595.83	3,671.67	3,775.83	3,851.67
BUCIM	7.87	8.07	7.96	8.19	8.03	-2.72%	-7.41%	-10.67%	7.51	7.68	7.78	7.95	8.05	8.22	8.32
CANTE	17.00	17.17	17.51	18.02	17.98	-2.30%	-4.49%	-12.37%	16.22	16.61	16.80	17.19	17.38	17.77	17.96
CCOLA	555.00	576.90	601.10	618.33	583.06	-0.18%	-10.34%	-11.97%	537.00	546.00	550.50	559.50	564.00	573.00	577.50
CIMSA	31.60	32.70	33.67	34.94	34.08	-3.07%	-8.14%	-17.19%	29.93	30.73	31.17	31.97	32.41	33.21	33.65
CWENE	273.25	282.30	286.28	301.41	315.11	-6.18%	-3.45%	-19.04%	247.25	260.25	266.75	279.75	286.25	299.25	305.75
DOAS	311.00	294.10	286.25	278.18	268.57	3.84%	7.99%	14.13%	282.08	295.17	303.08	316.17	324.08	337.17	345.08
DOHOL	12.44	12.92	13.11	13.46	13.20	-2.81%	-7.92%	-8.73%	11.87	12.15	12.30	12.58	12.73	13.01	13.16
ECILC	52.40	52.77	53.01	52.90	50.34	-3.85%	-2.33%	-6.09%	49.67	51.03	51.72	53.08	53.77	55.13	55.82
ECZYT	234.30	244.22	248.15	257.44	268.25	-4.60%	-6.75%	-18.08%	217.10	225.30	229.80	238.00	242.50	250.70	255.20
EGEEN	14,295.00	14,926.00	15,134.50	15,307.63	13,328.95	-3.83%	-7.77%	-2.95%	13,059.17	13,598.33	13,946.67	14,485.83	14,834.17	15,373.33	15,721.67
EKGYO	10.54	10.75	10.90	11.08	10.23	-2.23%	-5.22%	-0.38%	10.16	10.35	10.44	10.63	10.72	10.91	11.00
ENERY	148.70	145.74	146.55	149.36	143.79	0.34%	-0.20%	-5.29%	135.67	139.23	143.97	147.53	152.27	155.83	160.57
ENJSA	56.20	56.65	58.31	59.93	55.93	-2.52%	-4.75%	-6.72%	53.00	54.60	55.40	57.00	57.80	59.40	60.20
ENKAI	36.40	36.23	37.07	37.94	37.41	0.55%	-2.41%	-9.50%	35.25	35.75	36.07	36.57	36.89	37.39	37.71
EREGL	44.08	44.51	44.96	45.97	45.00	-0.72%	-3.71%	-10.26%	43.25	43.67	43.87	44.29	44.49	44.91	45.11
EUPWR	152.60	156.28	158.99	168.14	175.03	-4.57%	-3.60%	-15.78%	141.90	147.00	149.80	154.90	157.70	162.80	165.60
EUREN	16.76	18.92	19.18	18.74	17.38	-9.45%	-16.53%	-3.57%	14.49	15.63	16.19	17.33	17.89	19.03	19.59
FROTO	1,068.00	1,090.00	1,077.75	1,044.18	939.38	-1.20%	-5.24%	10.73%	1,036.00	1,052.00	1,060.00	1,076.00	1,084.00	1,100.00	1,108.00
GARAN	61.35	62.28	61.88	63.19	63.77	0.74%	-2.62%	-6.90%	58.27	59.48	60.42	61.63	62.57	63.78	64.72
GESAN	67.55	69.60	71.04	75.42	76.20	-3.71%	-5.72%	-17.52%	63.95	65.75	66.65	68.45	69.35	71.15	72.05
GUBRF	165.70	172.96	178.16	185.89	167.41	-3.66%	-9.21%	-20.07%	156.23	160.97	163.33	168.07	170.43	175.17	177.53
GWIND	25.30	25.82	26.09	26.98	26.24	-3.44%	-4.82%	-10.54%	23.83	24.53	24.91	25.61	25.99	26.69	27.07
HALKB	13.62	13.43	13.54	14.15	13.67	2.25%	-0.37%	-6.52%	12.45	12.85	13.24	13.64	14.03	14.43	14.82



## BİST-100 HİSSELERİ HAREKETLİ ORTALAMA ve DESTEK DİRENÇ TABLOSU

Kod	Kapanış	Hareketli Ortalama				Değişim			Destek ve Direnç Seviyeleri						
		5 HO	10 HO	20 HO	50 HO	Günlük	Haftalık	Aylık	Destek 3	Destek 2	Destek 1	Pivot	Direnç 1	Direnç 2	Direnç 3
HEKTS	17.02	17.21	17.61	18.78	18.50	-1.39%	-5.02%	-23.47%	16.48	16.72	16.87	17.11	17.26	17.50	17.65
IPEKE	39.00	40.75	42.45	41.72	38.50	-5.29%	-11.00%	-5.57%	35.83	37.41	38.21	39.79	40.59	42.17	42.97
ISCTR	10.33	10.53	10.45	10.81	10.53	0.88%	-4.00%	-7.24%	9.89	10.06	10.19	10.36	10.49	10.66	10.79
ISDMR	36.28	37.01	37.90	39.27	37.91	-2.79%	-5.57%	-12.62%	34.37	35.19	35.73	36.55	37.09	37.91	38.45
ISGYO	15.29	15.81	16.14	17.04	17.45	-3.65%	-7.00%	-18.67%	14.45	14.87	15.08	15.50	15.71	16.13	16.34
ISMEN	33.86	35.52	36.09	36.80	35.38	-1.97%	-12.91%	-14.37%	32.46	33.14	33.50	34.18	34.54	35.22	35.58
IZENR	28.04	29.53	30.05	31.43	31.73	-7.64%	-9.55%	-19.43%	24.93	26.47	27.25	28.79	29.57	31.11	31.89
IZMDC	6.15	6.31	6.40	6.56	6.39	-1.91%	-6.39%	-9.16%	5.53	5.74	5.95	6.16	6.37	6.58	6.79
KARNS	11.18	11.64	11.19	10.64	9.95	-3.87%	3.71%	7.19%	10.12	10.59	10.89	11.36	11.66	12.13	12.43
KAYSE	31.00	31.78	32.87	34.49	34.85	-4.50%	-7.74%	-16.53%	29.23	30.11	30.55	31.43	31.87	32.75	33.19
KCAER	52.10	53.67	53.63	54.64	44.49	-5.27%	-1.14%	18.41%	47.17	49.53	50.82	53.18	54.47	56.83	58.12
KCHOL	175.20	177.84	175.11	173.50	166.80	-1.96%	-2.67%	2.40%	164.93	168.07	171.63	174.77	178.33	181.47	185.03
KLSEK	63.30	65.34	67.21	71.35	70.70	-5.52%	-5.94%	-14.17%	58.17	60.73	62.02	64.58	65.87	68.43	69.72
KMPUR	59.70	60.66	62.39	65.24	65.68	-0.08%	-5.39%	-16.56%	56.85	58.00	58.85	60.00	60.85	62.00	62.85
KONTR	231.40	246.14	255.67	269.57	254.31	-6.28%	-10.66%	-11.60%	209.93	220.67	226.03	236.77	242.13	252.87	258.23
KONYA	9,765.00	9,959.00	10,076.00	9,717.25	8,664.50	-3.58%	-3.36%	6.11%	8,660.00	9,115.00	9,440.00	9,895.00	10,220.00	10,675.00	11,000.00
KORDS	102.00	106.22	107.38	101.87	91.06	-5.82%	-11.23%	6.69%	93.60	97.80	99.90	104.10	106.20	110.40	112.50
KOZAL	47.90	49.33	51.04	51.15	49.38	-2.48%	-9.45%	-9.45%	45.51	46.59	47.25	48.33	48.99	50.07	50.73
KOZAA	22.26	23.11	23.89	23.44	22.02	-4.13%	-12.15%	-7.33%	20.62	21.38	21.82	22.58	23.02	23.78	24.22
KRDMD	23.40	24.01	24.82	26.36	26.69	-1.93%	-7.87%	-20.30%	22.22	22.76	23.08	23.62	23.94	24.48	24.80
MAVI	151.60	146.58	145.58	143.00	139.14	-0.26%	0.73%	5.94%	139.80	143.40	147.50	151.10	155.20	158.80	162.90
MGROS	484.50	490.60	485.63	480.84	437.56	0.31%	-0.82%	7.19%	460.92	466.33	475.42	480.83	489.92	495.33	504.42
MIATK	64.75	69.98	72.12	73.45	55.31	-7.70%	-16.13%	13.70%	57.18	60.92	62.83	66.57	68.48	72.22	74.13
ODAS	9.27	9.76	10.12	10.17	9.56	-3.94%	-11.04%	-7.21%	8.59	8.90	9.08	9.39	9.57	9.88	10.06
OTKAR	468.00	482.80	487.63	499.96	485.28	-1.16%	-5.26%	-9.83%	449.00	456.00	462.00	469.00	475.00	482.00	488.00
OYAKC	61.00	62.87	65.28	67.61	64.37	-2.87%	-8.82%	-8.68%	58.40	59.70	60.35	61.65	62.30	63.60	64.25
PENTA	19.50	20.64	21.58	21.38	20.38	-4.32%	-11.76%	-7.84%	17.27	18.21	18.85	19.79	20.43	21.37	22.01
PETKM	22.98	23.61	23.57	24.00	22.67	-1.12%	-5.67%	-6.20%	21.82	22.34	22.66	23.18	23.50	24.02	24.34
PGSUS	775.00	791.50	796.60	818.98	781.71	-2.21%	-3.73%	-7.85%	747.67	761.33	768.17	781.83	788.67	802.33	809.17
QUAGR	3.90	4.01	4.08	4.23	4.17	-3.47%	-6.02%	-15.58%	3.66	3.77	3.84	3.95	4.02	4.13	4.20
SAHOL	75.05	77.67	77.98	79.06	75.72	-2.91%	-6.60%	-6.07%	71.88	73.42	74.23	75.77	76.58	78.12	78.93
SASA	37.74	38.34	38.65	39.32	38.66	-0.47%	-6.17%	-15.08%	36.17	36.87	37.31	38.01	38.45	39.15	39.59
SDTTR	332.00	340.45	349.15	371.33	367.20	-1.92%	-4.87%	-17.82%	309.33	318.17	325.08	333.92	340.83	349.67	356.58
SISE	46.88	47.50	48.13	49.87	49.73	-1.31%	-4.33%	-11.63%	45.76	46.32	46.60	47.16	47.44	48.00	48.28
SKBNK	4.25	4.38	4.46	4.64	4.81	-2.07%	-7.61%	-16.01%	4.03	4.14	4.19	4.30	4.35	4.46	4.51
SMRTG	55.90	58.38	60.68	63.80	63.88	-3.87%	-8.96%	-19.68%	52.13	53.87	54.88	56.62	57.63	59.37	60.38
SOKM	64.20	65.41	65.29	66.73	64.35	-1.91%	-2.43%	-12.24%	61.68	62.67	63.43	64.42	65.18	66.17	66.93
TATEN	33.20	34.63	35.61	38.25	39.12	-5.95%	-7.21%	-21.59%	29.89	31.41	32.31	33.83	34.73	36.25	37.15
TAVHL	161.60	164.04	166.55	168.22	150.17	-2.71%	-5.39%	-2.94%	153.40	156.80	159.20	162.60	165.00	168.40	170.80
TECELL	63.90	62.58	63.08	64.71	65.89	0.47%	2.90%	-6.24%	61.07	61.93	62.92	63.78	64.77	65.63	66.62
THYAO	268.50	271.60	271.70	276.04	271.03	-0.65%	-4.36%	-4.96%	262.58	265.17	266.83	269.42	271.08	273.67	275.33
TKFEN	42.50	43.53	44.11	45.32	43.03	-1.57%	-5.60%	-9.07%	40.79	41.65	42.07	42.93	43.35	44.21	44.63
TOASO	271.25	269.70	269.53	267.21	253.05	2.17%	-1.00%	5.34%	257.17	261.08	266.17	270.08	275.17	279.08	284.17
TSKB	8.29	8.38	8.30	8.28	8.23	0.00%	-0.12%	-5.90%	7.80	7.95	8.12	8.27	8.44	8.59	8.76
TTKOM	28.72	29.41	30.22	31.13	31.09	-1.31%	-7.47%	-11.14%	27.47	28.05	28.39	28.97	29.31	29.89	30.23
TTRAK	885.50	918.60	901.50	878.80	815.57	-5.40%	-1.61%	5.98%	809.00	846.50	866.00	903.50	923.00	960.50	980.00
TUKAS	7.95	8.31	8.78	8.76	8.24	-4.33%	-10.97%	-9.66%	7.38	7.64	7.80	8.06	8.22	8.48	8.64
TUPRS	165.20	164.52	166.53	165.01	156.32	1.35%	-1.26%	-1.08%	156.73	159.87	162.53	165.67	168.33	171.47	174.13
ULKER	103.20	109.22	107.76	107.01	98.60	-2.37%	-9.39%	-3.46%	98.33	100.47	101.83	103.97	105.33	107.47	108.83
VAKBN	13.39	13.46	13.57	14.05	14.22	0.45%	-2.12%	-8.85%	12.69	12.97	13.18	13.46	13.67	13.95	14.16
VESTL	75.55	80.65	78.42	82.28	70.35	-5.74%	-1.63%	-5.09%	69.95	72.75	74.15	76.95	78.35	81.15	82.55
YEOTK	211.20	218.20	219.98	234.42	228.69	-6.38%	-2.76%	-12.07%	188.93	200.07	205.63	216.77	222.33	233.47	239.03
YKBNK	22.04	22.29	22.18	22.79	22.63	0.00%	-4.59%	-7.63%	21.27	21.57	21.81	22.11	22.35	22.65	22.89
YYLGD	13.51	13.67	14.18	14.97	15.10	-3.15%	-5.52%	-21.82%	12.80	13.16	13.33	13.69	13.86	14.22	14.39
ZOREN	5.23	5.16	5.24	5.46	5.04	1.95%	-0.57%	-9.98%	4.91	5.05	5.14	5.28	5.37	5.51	5.60

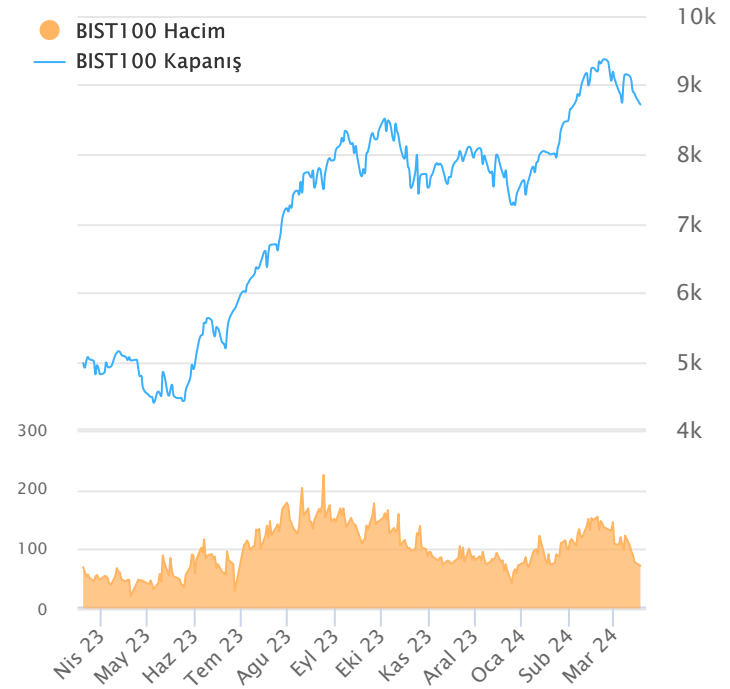
## ŞİRKET TEMETTÜ ÖDEMELERİ

Kod	Brüt Temettü (Bin TL)	Temettü Dağıtma Oranı	Hisse Başına Brüt Tutar (TL)	Hisse Başına Net Tutar (TL)	Temettü Verimi(%)	Temettü Dağıtma Tarihi	Ödemeye Kalan Gün	Ödeme Tarihleri
AKBNK	9,971,000	15.00%	1.92	1.73	4.78%	26.03.2024	8	26.03.2024
ANHYT	1,000,000	36.00%	2.33	2.09	4.73%	26.03.2024	8	26.03.2024
BRKVV	16,944	7.85%	0.30	0.27	0.15%	26.03.2024	8	26.03.2024
EGPRO	791,185	-	9.77	8.79	4.38%	26.03.2024	8	Avans : 13.07.2023 - 14.09.2023 - 09.01.2024 - 26.03.2024
KTLEV	294,388	39.24%	1.64	1.47	1.40%	26.03.2024	8	26.03.2024
GARAN	13,099,758	15.00%	3.12	2.81	5.08%	29.03.2024	11	29.03.2024
ISATR	7	0.81%	6.85	6.16	0.00%	01.04.2024	14	01.04.2024
ISBTR	15	1.57%	0.53	0.48	0.00%	01.04.2024	14	01.04.2024
ISCTR	7,226,448	10.00%	0.29	0.26	2.80%	01.04.2024	14	01.04.2024
ISKUR	10	0.00%	3.87	3.48	-	01.04.2024	14	01.04.2024
TTRAK	6,300,000	67.44%	62.96	56.66	7.11%	01.04.2024	14	01.04.2024
AKSA	1,618,750	97.99%	5.00	4.50	5.10%	03.04.2024	16	03.04.2024
OTKAR	720,000	36.59%	6.00	5.40	1.28%	03.04.2024	16	03.04.2024
TUPRS	20,000,000	37.33%	10.38	9.34	6.28%	03.04.2024	16	03.04.2024
YKBNK	10,201,000	15.00%	1.21	1.09	5.48%	03.04.2024	16	03.04.2024
AYGAZ	1,505,635	25.29%	6.85	6.17	4.41%	04.04.2024	17	04.04.2024
TOASO	10,000,000	66.30%	20.00	18.00	7.37%	04.04.2024	17	04.04.2024
FROTO	15,194,403	30.97%	43.30	38.97	4.05%	08.04.2024	21	08.04.2024
AGESA	300,000	21.84%	1.67	1.50	2.28%	15.04.2024	28	15.04.2024
AKCNS	1,150,000	48.50%	6.01	5.41	4.14%	15.04.2024	28	15.04.2024
AKMGY	289,541	58.31%	7.77	7.77	2.65%	17.04.2024	30	17.04.2024
SELEC	155,250	69.55%	0.25	0.23	0.46%	18.04.2024	31	18.04.2024
ULUFA	74,167	14.74%	0.56	0.50	4.35%	18.04.2024	31	18.04.2024
DOAS	11,500,000	58.61%	52.27	47.05	16.81%	19.04.2024	32	Avans : 24.08.2023 - 19.04.2024
CEMTS	75,000	90.79%	0.15	0.14	1.52%	29.04.2024	42	29.04.2024
MAVI	844,945	47.37%	4.25	3.83	2.81%	06.05.2024	49	06.05.2024
JANTS	247,086	49.76%	2.80	2.52	1.20%	07.05.2024	50	07.05.2024
CCOLA	2,000,016	9.72%	7.86	7.08	1.42%	27.05.2024	70	27.05.2024
ENJSA	3,295,182	72.95%	2.79	2.51	4.96%	30.05.2024	73	30.05.2024
SISE	2,200,000	12.85%	0.72	0.65	1.53%	31.05.2024	74	31.05.2024
LKMNH	50,000	15.52%	1.39	1.25	2.37%	22.07.2024	126	Taksit : 22.07.2024 - 07.05.2024
BUCIM	100,000	5.46%	0.07	0.06	0.85%	30.09.2024	196	30.09.2024
AVPGY	840,000	25.76%	2.10	2.10	5.10%	14.10.2024	210	Taksit : 14.10.2024 - 08.07.2024 - 17.04.2024

Yabancı Takas Oranı



BİST 100 Kapanış ve İşlem Hacmi(Milyar TL)



## TEKNİK GÖSTERGELER AÇIKLAMA

### RSI

RSI ilgili periyoddaki kapanış değerlerini periyodun bir önceki kapanış değerleriyle kıyaslayarak hesaplanan kısa ve orta vadeli trendin yönü hakkında öngörüde bulunmayı sağlayan bir göstergedir. İndikatör 0'la 100 arasında değer alır. RSI da genellikle 30 ve 70 referans değerleri kullanılmakla beraber 50 seviyesi de kullanılabilir. Genel kabul görmüş yaklaşım uygulamada, 30 referans değerinin altına inen RSI değerlerinin "aşırı satım", 70 değerinin üzerine çıkan RSI değerlerinin de "aşırı alım" işaret ettiği yönünde. RSI 'ın yorumlanışında kullanılan bir diğer yöntemse uyumsuzluklardır. Yükselen bir piyasada RSI daki yeni oluşan dip ve tepelerin bir önceki dip ve tepelerden daha yüksekte oluşması beklenirken, alçalan bir piyasada RSI daki dip ve tepelerin bir önceki dip ve tepelerden daha aşağıda oluşması beklenir. Bunun gerçekleşmediği durumlar uyumsuzluk olarak kabul edilebilir.

### Momentum

Belirlenmiş olan bir süre içinde fiyatların değişim hızını ölçen bir göstergedir. Son günün kapanışının, x gün önceki kapanışı bölünmesinin 100 ile çarpımı olarak hesaplanan Momentum'da bu iki günün eşit olduğu durumlarda bulunacak olan 100 değeri referans değeri olarak kabul edilir. Kullanım açısından 110 seviyenin üzeri "aşırı alım", 90 seviyesinin altı ise "aşırı satım" olarak kabul edilebilir. Ayrıca Momentum'la 100 referans çizginin kesişme noktalarında Momentum'un referans değerini yukarı kesmesi "al" aşağı kesmesi ise "sat" sinyali olarak kabul edilebilir. Uyumsuzluklar: Fiyatlar yükselirken ve yeni zirveler yaparken, göstergenin yeni zirve yapamaması veya fiyatlar yeni dip yaparken, göstergenin yeni dip yapmaması. Bu durumu trend değişikliğinin erken sinyali olarak değerlendirmek gerekebilir.

### MACD

Genelde 26 ve 12 günlük olarak kullanılan iki üssel hareketli ortalamaların farkı olan Macd, kısa vadeli üssel ortalamaların uzun vadeliye göre olan pozisyonlarını değerlendiren trendin yönü hakkında bilgi vermeye çalışır. MACD orta vadeli indikatörlerden biridir. Macd'nin 0 olduğu seviyede 12 günlük üssel hareketli ortalamaya 26 günlük üssel ortalamaya eşittir. 12 günlüğün 26 günlüğün üzerine çıktığı durumlarda ise Macd pozitif değerler alacaktır. Tersine 12 günlüğün 26 günlüğün altına indiği durumlarda ise Macd negatif olacaktır. Yorumlamalarda 12 günlük hareketli ortalamaların 26 günlük hareketli ortalamadan uzaklaştığı yani Macd'nin 0 değerinin altında yada üzerinde olduğu durumlar "al" ve "sat" olarak değerlendirilebilir. Ancak bu bölgelerde olmanın ürettikleri sinyaller referans değeri kullanan diğer göstergelere göre daha zayıftır. Fiyatların trend yönünde aşırı bir hareketi olduğunu söylese de dönüş zamanı hakkında kesin bilgiler içermez. Macd'nin yorumlanmasında önem taşıyan bir diğer yöntemde uyumsuzluklara dikkat edilmesidir.

### CCI

Mal piyasaları için Donald Lambert tarafından uyarlanmış olan CCI, hesaplanışındaki özellikler nedeniyle rahatlıkla hisse senedi piyasasına da kullanılan bir osilatördür. Bir çok analist bu göstergesi aşırı alım / aşırı satım bölgelerini gösteren osilatör olarak kullanır. CCI +100 ile -100 arasında bir değer alır. +100'ün üzerinde olması demek, kağıdın fiyatının aşırı yükselmiş olması, -100'un altında olması ise aşırı düşmüş olması demektir. ( "aşırı alım ve aşırı satım" ) CCI'nin yorumlanmasında önem taşıyan bir diğer yöntemde uyumsuzluklara dikkat edilmesidir

### Hareketli Ortalama (HO)

Hareketli Ortalama: bir dizinin verilen zaman aralığı içerisindeki ortalamasının hesaplanması için kullanılan bir yöntemdir. "Hareketli" kelimesi aslında ortalamaların durağan olmayıp zaman içinde eklenen veriye göre sürekli olarak kendini yeniden revize etmesi anlamında kullanılır. Kullandıkları datalarda hangi dönemin datalarına önem verdikleri açısından basit, ağırlıklı, üssel, üçgensel ve değişken olmak üzere beş farklı yöntemle hesaplanabilirler. Basit hareketli ortalamada periyod içindeki tüm günler aynı önemde kabul edilir. Ancak son günlerin önemini atlayan bu yaklaşıma karşı ağırlıklı hareketli ortalamada da ilk günlerin önemi azaltılarak ağırlık son günlere kaydırılır. Üssel hareketli ortalamada ise ağırlığın yine son günlere verilmesine karşın ilk günler ağırlıklı hareketli ortalamada olduğu gibi göz ardı edilmez

### Teknik Metodoloji ve Risk Uyarıları

Tabloların hazırlanmasında Finnet veri terminali kullanılmış olup, datalar Finnet tarafından sağlanmıştır. BİST-50 Hisseleri Teknik değerlendirme tablosunda, Bazı önemli teknik göstergeler, hareketli ortalamalar değerleri, sinyalleri, aşırı alım-satım bölgeleri belirtilmiştir. Destek, Direnç ve PIVOT seviyeleri Trive Yatırım'ın belirlediği destek ve direnç seviyeleri değildir. Tüm tablolarda yer alan veriler günlük güncellenmektedir. Tüm bu veriler Finnet veri terminalinden alınmıştır. Teknik göstergelerin son aldığı değerler belirtilmiştir. Sadece teknik göstergelere bakılıp yatırım kararı verilmesi doğru sonuçlar doğurmayabilir. Bu bültende hazırlanan tablolar tek başına yeterli bir gösterge olmayıp, temel ve diğer gelişmelerin devre dışı bırakıldığının unutulmaması gerekmektedir. Trive Yatırım'ın söz konusu bilgi ve görüşlerde meydana gelebilecek değişikliklerden yatırımcıları haberdar etme yükümlülüğü bulunmamaktadır. Trive Yatırım bu bilgilerin veya bu bilgilere dayalı olarak yapılan tahmin, çıkarım veya görüşlerin doğruluğu, tamlığı veya uygunluğuna ilişkin açık veya zımni hiçbir beyan veya taahhütte bulunmamaktadır.

## YASAL UYARI

Burada yer alan bilgiler Trive Yatırım tarafından genel bilgilendirme amacı ile hazırlanmıştır. Yatırım bilgi, yorum ve tavsiyeleri yatırım danışmanlığı kapsamında değildir. Yatırım danışmanlığı hizmeti, SPK tarafından yetkilendirilmiş yetkili kuruluşlar tarafından kişilerin risk ve getiri tercihleri dikkate alınarak sözleşme imzalanmak suretiyle kişiye özel olarak sunulmaktadır. Burada yer alan yorum ve tavsiyeler ise genel nitelikte olup tavsiyede bulunanların kişisel görüşlerine dayanmaktadır. Herhangi bir yatırım aracının alım-satım önerisi ya da getiri vaadi olarak yorumlanmamalıdır. Bu görüşler mali durumunuz ile risk ve getiri tercihlerinize uygun olmayabilir. Bu nedenle, sadece burada yer alan bilgilere dayanarak yatırım kararı verilmesi beklentilerinize uygun sonuçlar doğurmayabilir. Tüm veriler, Trive Yatırım tarafından güvenilir olduğuna inanılan kaynaklardan alınmıştır. Burada yer alan fiyatlar, veriler ve bilgilerin tam ve doğru olduğu garanti edilemez; içerik, haber verilmeksizin değiştirilebilir. Bu kaynakların kullanılması nedeni ile ortaya çıkabilecek hatalardan veya zararlardan kurum çalışanları ile Trive Yatırım sorumlu değildir.

Adres: Reşitpaşa Mah. Eski Büyükdere Cad. No:2 İç Kapı No: 6 Sarıyer / İstanbul [www.trive.com.tr](http://www.trive.com.tr)

Kaynaklar: Trive Yatırım Araştırma, Matriks ve Finnet

Raporu Hazırlayan Birim : Trive Yatırım Araştırma ve Strateji Departmanı

Mail: [destek@trive.com.tr](mailto:destek@trive.com.tr)

Tel: 444 39 34