

Borsa İstanbul	İşl. Hac.(Milyar TL)	Son	Gün %	Hafta %	Ay %
BİST 100	81.4	7,726	-0.83%	-0.30%	-1.62%
BİST 30	62.0	8,390	-1.14%	0.47%	0.93%
BİST Sanayi	40.8	11,957	0.03%	-1.68%	-5.10%
BİST Banka	16.2	9,180	-2.41%	3.33%	18.78%
Bist Tüm	108.1	8,859	-0.72%	-1.28%	-3.22%

Borsa İstanbul	Piy.Değ.(Milyar TL)	Son	S1 Haf.	S1 Ay	S3 Ay
Yabancı Payı	1,518.1	35.76%	34.82%	35.05%	34.24%

Döviz Kurları	Düşük	Yüksek	Son	Gün %	Hafta %	Ay %
USDTRY	29.0165	29.0978	29.0933	0.13%	0.34%	1.41%
EURTRY	31.6973	31.9918	31.9611	0.67%	2.02%	2.12%
GBPTRY	36.6742	37.1511	37.0455	0.74%	1.58%	3.67%
EURUSD	1.0915	1.0988	1.0979	0.54%	1.69%	0.65%
GBPUSD	1.2640	1.2762	1.2724	0.61%	1.24%	2.17%

Döviz Sepetleri	Son	Gün %	Hafta %	Ay %
Sepet Kur	30.3895	-0.19%	0.96%	1.57%
Dolar Endeksi (DXY)	102.1670	-0.38%	-1.63%	-1.59%

VİOP Sözleşme	Vadesi	VKGS	Son	Gün %	Hafta %	Ay %
F_XU0301223	29 Ara	10	8,475.75	-1.30%	-0.30%	-2.00%
F_XAUUSD1223	29 Ara	10	2,046.90	0.99%	2.95%	2.59%
F_USDTRY1223	29 Ara	10	29.33	-0.03%	-0.37%	-1.20%
F_EURTRY1223	29 Ara	10	32.17	0.30%	0.95%	-0.45%

Tahvil Faizleri	Düşük	Yüksek	Son	Önc. Gün	Önc. Haf	Önc. Ay
TL Referans Faiz	38.89	38.89	38.89	39.13	40.50	36.01
Türkiye 1 yıllık	35.69	36.75	35.69	31.72	37.19	37.20
Türkiye 2 yıllık	35.21	35.62	35.50	34.76	36.06	40.37
Türkiye 5 yıllık	23.31	23.80	23.43	24.03	24.82	28.86
Türkiye 10 yıllık	21.11	27.24	27.02	23.71	29.94	30.71
ABD 10 yıllık	3.89	3.96	3.92	3.95	4.20	4.41
Almanya 10 yıllık	2.01	2.08	2.02	2.08	2.23	2.57

Emtia	Düşük	Yüksek	Son	Gün %	Hafta %	Ay %
Altın Ons	2,021.77	2,047.02	2,040.34	0.68%	3.07%	3.18%
Gram Altın	1,958.78	1,961.50	1,961.16	0.21%	1.57%	4.67%
Gümüş Ons	23.77	24.17	24.06	1.09%	5.73%	1.39%
Gram Gümüş	22.21	22.61	22.51	1.25%	5.99%	2.95%
Brent	77.54	79.72	79.68	1.80%	8.38%	-0.96%
WTI	72.21	74.44	74.39	1.84%	7.91%	-2.17%

Dünya Endeksleri	Son	Gün %	Hafta %	Ay %
S&P 500	4,768	0.59%	2.68%	5.63%
DOW 30	37,558	0.68%	2.68%	7.47%
NASDAQ	15,003	0.66%	3.23%	6.21%
CAC40	7,575	0.08%	0.41%	4.71%
DAX	16,744	0.56%	-0.28%	5.18%
FTSE	7,638	0.31%	1.26%	1.78%
NIKKEI 225	33,219	1.41%	1.14%	-1.09%

En Çok Yükselen Hisseler XU100				En Çok Düşen Hisseler XU100			
	Gün %	Kapanış	Hacim		Gün %	Kapanış	Hacim
AEFES	8.25%	125.90	815.6	GUBRF	-9.95%	291.75	42.0
AKCNS	7.46%	131.10	207.7	KZBGY	-6.40%	19.75	150.5
EUREN	4.78%	14.25	124.4	TKFEN	-6.24%	37.26	495.9
EREGL	3.49%	43.26	7,003.3	HEKTS	-6.10%	22.46	1,416.9
CCOLA	3.45%	494.75	290.6	SOKM	-4.53%	52.65	401.7
AGHOL	2.83%	196.50	255.9	BIMAS	-4.01%	305.25	1,318.3
ULKER	2.55%	78.30	415.1	SAHOL	-4.00%	63.55	2,116.0
KRDMD	2.40%	23.86	2,073.6	YYLGD	-3.95%	13.14	157.2
ISDMR	2.27%	36.10	197.9	EGEEN	-3.78%	12,530.00	883.4
CANTE	2.06%	17.87	789.0	ISCTR	-3.41%	23.82	4,574.2

Para Girişi Gözlenenler XU100				Hacmi En Yüksek Hisseler			
	Hacim	Kap.	Hac. %		Hacim	Kap.	Gün %
EREGL	7,003	43.26	59.57%	THYAO	8,676	245.30	-0.16%
KRDMD	2,074	23.86	41.90%	EREGL	7,003	43.26	3.49%
SISE	1,443	47.42	21.38%	ISCTR	4,574	23.82	-3.41%
AEFES	816	125.90	87.08%	YKBNK	4,543	20.64	-3.10%
CANTE	789	17.87	256.14%	AKBNK	3,842	38.88	-1.32%
EUPWR	751	165.50	120.16%	TUPRS	2,980	147.30	0.68%
OYAKC	606	56.20	73.74%	ASELS	2,374	48.40	1.85%
AGHOL	256	196.50	137.66%	SAHOL	2,116	63.55	-4.00%
AKCNS	208	131.10	54.78%	KRDMD	2,074	23.86	2.40%
ISDMR	198	36.10	66.33%	ASTOR	1,795	92.65	-0.27%

BIST 100	USDTRY	10 Yıllık Faiz TR	XAUUSD
7,726	29.093	27.02	2,040.34
-0.83%	0.13%	0.06%	0.68%



XU100	Zarar Kes	Düşük	Yüksek	Aort	Son		
	7,469.18	7,642.65	7,786.35	7,725.86	7,725.86		
Performans				Dolar Bazında Performans			
Gün%	Haf%	Aylık%	Yb%	Gün%	Haf%	Aylık%	Yb%
-0.83	-0.30	-1.62	40.24	-0.90	-0.52	-2.82	-9.60
Destek 3	Destek 2	Destek 1	Kapanış	Direnç 1	Direnç 2	Direnç 3	
7,506.52	7,574.59	7,650.22	7,725.86	7,793.92	7,861.99	7,937.62	
İşlem Hacmi (mn TL)				Hareketli Ortalamalar (HO)			
Son	5 Günlük Ort.	5 HO	10 HO	20 HO	50 HO		
81,390	84,419	7,770.57	7,807.78	7,912.65	7,850.12		
5 gün ortalama hacmin -%4 altında			-0.58%	-1.05%	-2.36%	-1.58%	
Teknik Göstergeler							
RSI		MOM		CCI		MACD	
45.71	AŞAĞI	98.36	YUKARI	-74.77	AŞAĞI	-30.68	AŞAĞI

BİST 100 endeksinde ilk önemli destek seviyesi 7,650.22 seviyesinde bulunuyor. Bu seviyenin olası aşağı yönlü ataklarda aşağı yönlü kırılması durumunda zarar kes seviyesini 7,469.18 olarak değerlendirmekteyiz. Yukarı yönlü hareketlerde ise öncelikli direnç 7,793.92 seviyesinden geçmektedir. Bu direncin yukarı yönlü kırılması durumunda 7,937.62 seviyesini öncelikli kısa vadeli teknik hedef olarak değerlendirmekteyiz.

BİST 100 endeksi son işlem gününü %0.83 değer kaybıyla 7,725.86 seviyesinden tamamlamıştır. Endeks gün içinde en düşük 7,642.65 en yüksek 7,786.35 seviyesini gördü. Toplam işlem hacmi 108.1 milyar TL olarak gerçekleşti. Sektör endekslerinden en çok değer kazanan %3.38 ile BİST MEN. KIYM. Y. O. endeksi olurken, en çok değer kaybeden ise -%4.86 ile BİST SPOR endeksi olarak gerçekleşti. İşlem hacmi en yüksek 40.8 milyar TL ile BİST SINAİ oldu.

*BİST 100 endeksi içerisinde yer alan 35 hissenin fiyatı artarken 63 hissenin fiyatı azaldı. 2 hissenin fiyatında değişim olmadı.

ABD borsalarının dünü pozitif tamamladıkları gözlemlendi. Kapanışta S&P 500 %0.59, Dow Jones %0.68, Nasdaq %0.66 değer kazandı.

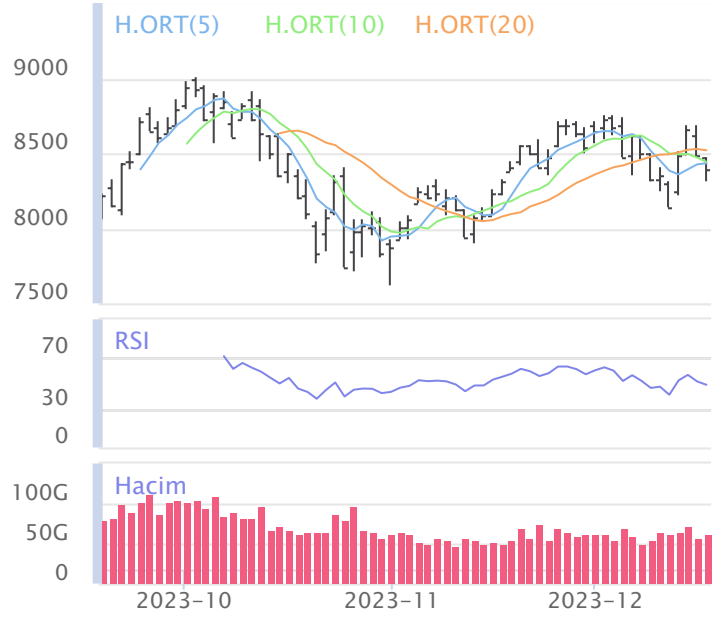
Avrupada Almanya DAX endeksi 0.56 yükselirken İngiltere FTSE endeksi günü 0.31 yükselişle tamamladı.

Türkiye'nin 10 yıllık tahvil faizi bir önceki güne göre 330.8 baz puan yükselerek günü 27.02 seviyesinden tamamlamıştır.

ABD 10 yıllık tahvil faizinde bir önceki güne göre 3.1 baz puan düşerek günü 3.92 seviyesinden tamamlamıştır.

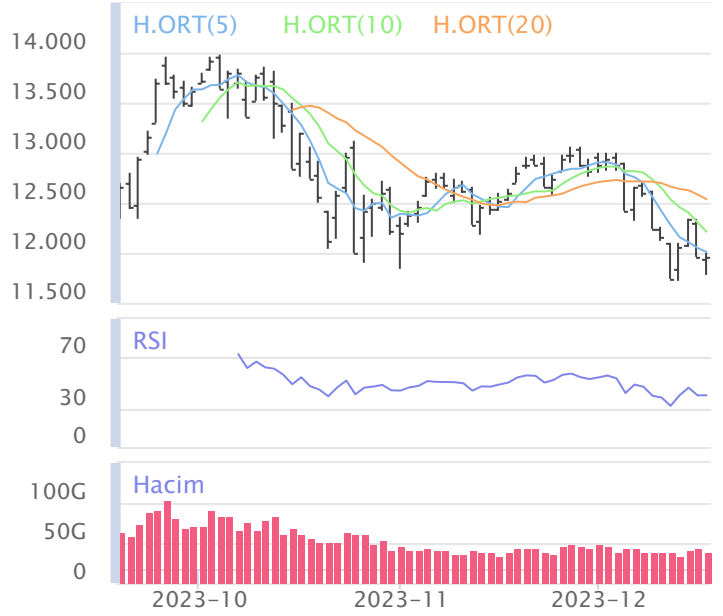
F_XU0301223	Zarar Kes	Düşük	Yüksek	Aort	Son		
	8,124.79	8,386.75	8,582.25	8,465.45	8,445.75		
Performans			Açık Pozisyon				
Gün%	Haf%	Sayısı	Değişimi				
-1.30%	-0.30%	240,113.0	1,586.0				
Destek 3	Destek 2	Destek 1	Kapanış	Direnç 1	Direnç 2	Direnç 3	
8,165.42	8,276.08	8,360.92	8,445.75	8,556.42	8,667.08	8,751.92	
İşlem Miktarı (Adet)			Hareketli Ortalamalar (HO)				
Son	5 Günlük Ort.	5 HO	10 HO	20 HO	50 HO		
203,134.00	171,880.33	8,561.40	8,595.53	8,736.33	8,690.42		
5 gün ortalama miktarın 18% üzerinde			-1.35%	-1.74%	-3.33%	-2.82%	
Teknik Göstergeler							
RSI	MOM	CCI	MACD				
42.95	AŞAĞI	96.97	YUKARI	-99.70	AŞAĞI	-54.60	AŞAĞI

BİST30 endeks vadeli işlem sözleşmesinde ilk destek 8,360.92 seviyesinde bulunuyor. Bu seviyenin aşağı yönlü kırılması durumunda zarar kes seviyesi 8,124.79 olarak değerlendirilebilir. Yukarı yönlü hareketlerde direnç 8,556.42 seviyesinden geçmektedir. Direnç seviyesinin yukarı yönlü kırılması durumunda 8,751.92 seviyesi öncelikli kısa vadeli teknik hedef olacaktır. Sözleşmede toplam açık pozisyon sayısı 240113 adet olup açık pozisyonda önceki işlem gününe göre 1586 adetlik artış dikkat çekmektedir.



XUSIN	Zarar Kes	Düşük	Yüksek	Aort	Son		
	11,552.20	11,784.21	12,001.10	11,956.62	11,956.62		
Performans			Endekse Göre Performans				
Gün%	Haf%	Aylık%	Yb%	Gün%	Haf%	Aylık%	Yb%
0.03	-1.68	-5.10	34.28	0.86	-1.39	-3.54	-4.25
Destek 3	Destek 2	Destek 1	Kapanış	Direnç 1	Direnç 2	Direnç 3	
11,609.96	11,697.09	11,826.85	11,956.62	12,043.74	12,130.87	12,260.63	
İşlem Hacmi (mn TL)			Hareketli Ortalamalar (HO)				
Son	5 Günlük Ort.	5 HO	10 HO	20 HO	50 HO		
40,754	42,760	12,008.03	12,211.43	12,536.16	12,604.71		
5 gün ortalama hacmin -%5 altında			-0.43%	-2.09%	-4.62%	-5.14%	
Teknik Göstergeler							
RSI	MOM	CCI	MACD				
40.16	YUKARI	96.33	YUKARI	-87.51	AŞAĞI	-190.87	AŞAĞI

BİST sanayi endeksinde birinci destek seviyesi 11,826.85 seviyesinden geçmekte olup bu seviyenin aşağı yönlü kırılması durumunda zarar kes seviyesi olarak 11,552.20 seviyesi kullanılabilir. Yukarı yönlü ataklarda ise direnç 12,043.74 seviyelerinden geçmektedir. Bu direnç seviyesinin yukarı yönlü kırılması durumunda ise 12,260.63 seviyesi öncelikli kısa vadeli teknik hedef konumunda değerlendirilebilir.



XBANK	Zarar Kes	Düşük	Yüksek	Aort	Son		
	8,508.81	9,019.87	9,451.23	9,179.82	9,179.82		
Performans			Endekse Göre Performans				
Gün%	Haf%	Aylık%	Yb%	Gün%	Haf%	Aylık%	Yb%
-2.41	3.33	18.78	82.58	-1.59	3.64	20.74	30.20
Destek 3	Destek 2	Destek 1	Kapanış	Direnç 1	Direnç 2	Direnç 3	
8,551.36	8,785.61	8,982.72	9,179.82	9,414.08	9,648.33	9,845.44	
İşlem Hacmi (mn TL)			Hareketli Ortalamalar (HO)				
Son	5 Günlük Ort.	5 HO	10 HO	20 HO	50 HO		
16,168	18,828	9,212.89	8,975.78	8,698.63	8,239.38		
5 gün ortalama hacmin -%14 altında			-0.36%	2.27%	5.53%	11.41%	
Teknik Göstergeler							
RSI	MOM	CCI	MACD				
63.72	AŞAĞI	103.19	AŞAĞI	79.11	AŞAĞI	320.02	AŞAĞI

BİST banka endeksinde ilk etapta olası geri çekilmelerde birinci destek seviyesi konumunda olan 8,982.72 seviyesinin alım yönünde izlenebileceği düşünülmektedir. Zarar kes seviyesini ise 8,508.81 seviyesi olarak belirlemektediriz. Alım pozisyonlarında bu seviyenin altına dikkat edilmelidir. Olası yukarı yönlü ataklarda ise ilk etapta 9,414.08 birinci direnç seviyesinin aşılması durumunda teknik olarak kısa vadede yukarı hareket hız kazanabilir. Olası böyle bir durumda 9,845.44 seviyesi öncelikli kısa vadeli teknik hedef konumunda olacaktır.



Şirketlerden Haberler

YYLGD	19/12/2023 22:23 Yayla Agro Gıda Sanayi Ve Ticaret A.Ş. Pay Geri Alım İşlemleri Haberin Devamı
KAYSE	19/12/2023 22:08 Kayseri Şeker Fabrikası A.Ş. Faaliyet Raporu - 01.05.2023-31.10.2023 Haberin Devamı
AKSEN	19/12/2023 21:25 Aksa Enerji Üretim A.Ş. Günlük Pay Geri Alım İşlemleri Haberin Devamı
MPARK	19/12/2023 20:28 MLP Sağlık Hizmetleri A.Ş. 19.12.2023 Tarihli Pay Geri Alım İşlemleri Haberin Devamı
KRVGD	19/12/2023 20:00 Kervan Gıda Sanayi Ve Ticaret A.Ş. 19.12.2023 TARİHLİ PAY GERİ ALIM HAKKINDA, Haberin Devamı
YGYO	19/12/2023 18:37 Yeşil Gayrimenkul Yatırım Ortaklığı A.Ş.,Agrotech Yüksek Teknoloji Ve Yatırım A.Ş. Pay Piyasasında Volatilité Bazlı Tedbir Sistemi Haberin Devamı
VERUS	19/12/2023 18:36 Verusa Holding A.Ş. Pay Geri Alım İşlemleri Hk. Haberin Devamı
SISE	19/12/2023 18:29 Türkiye Şişe ve Cam Fabrikaları Anonim Şirketi Payların Geri Alınmasına İlişkin Bildirim Haberin Devamı
ASUZU	19/12/2023 18:19 Anadolu Isuzu Otomotiv Sanayi ve Ticaret A.Ş. 11.12.2023 tarihli Olağanüstü Genel Kurul Toplantısı Tescilli Haberin Devamı
GLCVY	19/12/2023 18:16 Gelecek Varlık Yönetimi A.Ş. Tahsili Gecikmiş Alacak Portföyü Alımı Haberin Devamı
GESAN	19/12/2023 18:15 Girişim Elektrik Sanayi Taahhüt Ve Ticaret A.Ş. Yeni İş Anlaşması Haberin Devamı
ARCLK	19/12/2023 18:15 Arçelik A.Ş.,Koç Holding A.Ş. Arçelik-LG Tadil Sözleşmesi hakkında Haberin Devamı
EGGUB	19/12/2023 17:01 Ege Gübre Sanayii A.Ş.,Turkcell İletişim Hizmetleri Anonim Şirketi,BİM Birleşik Mağazalar A.Ş. Hak Kullanımı Haberin Devamı
TSKB	19/12/2023 16:38 Türkiye Sınai Kalkınma Bankası A.Ş. İslam Kalkınma Bankası ile imzalanan finansman anlaşması hakkında Haberin Devamı
CVKMD	19/12/2023 15:06 CVK Maden İşletmeleri Sanayi Ve Ticaret A.Ş. Yeni İş İlişkisi Haberin Devamı
KRVGD	18/12/2023 22:33 Kervan Gıda Sanayi Ve Ticaret A.Ş. 18.12.2023 TARİHLİ PAY GERİ ALIM HAKKINDA, Haberin Devamı
LIDER	18/12/2023 20:25 LDR Turizm A.Ş. Payların Geri Alınmasına İlişkin Bildirim Haberin Devamı
SISE	18/12/2023 19:42 Türkiye Şişe ve Cam Fabrikaları Anonim Şirketi Payların Geri Alınmasına İlişkin Bildirim Haberin Devamı
MPARK	18/12/2023 19:29 MLP Sağlık Hizmetleri A.Ş. 18.12.2023 Tarihli Pay Geri Alım İşlemleri Haberin Devamı
CWENE	18/12/2023 18:51 Cw Enerji Mühendislik Ticaret Ve Sanayi A.Ş. Yeni İş İlişkisi Hk. Haberin Devamı
ULUUN	18/12/2023 18:44 Ulusoy Un Sanayi ve Ticaret Anonim Şirketi Sermaye azaltımı ve artırımına ilişkin yönetim kurulu kararı hk. Haberin Devamı
KORDS	18/12/2023 18:34 Kordsa Teknik Tekstil A.Ş. Ticari İş Birliği Anlaşması Haberin Devamı
GSRAY	18/12/2023 18:30 Galatasaray Sportif Sınai ve Ticari Yatırımlar Anonim Şirketi 01.06.2022 - 31.05.2023 Hesap Dönemine İlişkin Olağan Genel Kurul Toplantısı Hakkında Haberin Devamı
YYLGD	18/12/2023 18:28 Yayla Agro Gıda Sanayi Ve Ticaret A.Ş. 18 Aralık 2023 Tarihli Pay Geri Alım İşlemleri Hakkında Bildirim Haberin Devamı
SUWEN	18/12/2023 18:27 Suwen Tekstil Sanayi Pazarlama A.Ş. 18.12.2023 Tarihli Pay Geri Alım İşlemleri Haberin Devamı

BİST-50 HİSSELERİ TEKNİK DEĞERLENDİRME

Kod	RSI			MOMENTUM			CCI			5HO	10HO	20HO	MACD	
	Değer	Sinyal	Bölge	Değer	Sinyal	Bölge	Değer	Sinyal	Bölge	Sinyal	Sinyal	Sinyal	Değer	Sinyal
XU030	48.71	SATIŞ	-	99.04	-	-	-59.92	-	-	SATIŞ	SATIŞ	SATIŞ	25.93	-
XU050	47.06	-	-	98.62	-	-	-68.67	-	-	-	-	-	-5.12	-
XU100	45.71	-	-	98.36	-	-	-74.77	-	-	-	-	-	-30.68	-
XBANK	63.72	SATIŞ	-	103.19	-	-	79.11	SATIŞ	-	SATIŞ	-	-	320.02	-
XUSIN	40.16	-	-	96.33	-	-	-87.51	-	-	-	-	-	-190.87	-
AEFES	65.26	-	-	109.29	ALIŞ	-	229.03	-	AŞIRI ALIM	ALIŞ	-	-	2.41	ALIŞ
AKBNK	70.89	-	AŞIRI ALIM	106.52	-	-	105.96	-	AŞIRI ALIM	-	-	-	1.97	-
AKSEN	26.90	-	AŞIRI SATIM	89.64	-	AŞIRI SATIM	-113.41	-	AŞIRI SATIM	-	-	-	-1.30	-
ALARK	34.07	-	-	92.03	-	-	-90.62	-	-	-	-	-	-4.37	-
ARCLK	34.06	-	-	93.16	-	-	-82.98	-	-	-	-	-	-4.94	-
ASELS	57.87	-	-	102.33	ALIŞ	-	45.33	-	-	-	-	-	0.94	-
ASTOR	24.39	-	AŞIRI SATIM	91.28	-	-	-132.68	-	AŞIRI SATIM	-	-	-	-6.07	-
BIMAS	47.80	SATIŞ	-	97.52	SATIŞ	-	-85.35	-	-	SATIŞ	SATIŞ	SATIŞ	3.37	-
CANTE	44.77	-	-	95.05	-	-	-67.05	-	-	-	-	-	-0.27	-
CIMSA	37.68	-	-	93.36	-	-	-82.04	-	-	-	-	-	-1.24	-
CWENE	35.36	-	-	86.97	-	AŞIRI SATIM	-121.41	-	AŞIRI SATIM	-	-	-	-12.63	-
DOAS	43.24	-	-	102.21	ALIŞ	-	-39.20	-	-	-	-	-	-5.26	-
DOHOL	33.12	-	-	89.87	-	AŞIRI SATIM	-85.08	-	-	-	-	-	-0.61	-
EKGYO	44.32	-	-	96.21	-	-	-133.15	-	AŞIRI SATIM	-	-	-	-0.02	-
ENJSA	37.20	-	-	95.94	-	-	-134.51	-	AŞIRI SATIM	-	-	-	-1.35	-
ENKAI	64.91	-	-	111.96	-	AŞIRI ALIM	128.74	-	AŞIRI ALIM	-	-	-	0.57	-
EREGL	64.64	-	-	111.49	-	AŞIRI ALIM	180.09	-	AŞIRI ALIM	-	-	-	0.40	-
EUPWR	46.50	-	-	103.37	ALIŞ	-	24.50	-	-	-	ALIŞ	-	-5.47	-
FROTO	41.21	-	-	97.28	-	-	-91.69	-	-	-	-	-	-14.55	-
GARAN	64.23	SATIŞ	-	101.00	-	-	57.23	SATIŞ	-	SATIŞ	-	-	2.99	-
GESAN	30.32	-	-	89.57	-	AŞIRI SATIM	-115.62	-	AŞIRI SATIM	-	-	-	-4.72	-
GUBRF	29.82	-	AŞIRI SATIM	80.37	-	AŞIRI SATIM	-205.23	-	AŞIRI SATIM	-	-	-	-10.00	-
HALKB	42.40	-	-	99.44	SATIŞ	-	-72.00	-	-	SATIŞ	SATIŞ	SATIŞ	-0.21	-
HEKTS	52.10	-	-	103.98	-	-	22.30	SATIŞ	-	SATIŞ	-	-	0.12	-
ISCTR	60.54	-	-	105.12	-	-	83.30	-	-	-	-	-	0.62	-
KCHOL	51.87	-	-	101.20	ALIŞ	-	37.19	SATIŞ	-	SATIŞ	-	-	0.36	-
KONTR	29.69	-	AŞIRI SATIM	88.61	-	AŞIRI SATIM	-96.24	-	-	-	-	-	-16.70	-
KOZAA	30.09	-	-	85.07	-	AŞIRI SATIM	-103.98	-	AŞIRI SATIM	-	-	-	-2.96	-
KOZAL	35.66	-	-	89.87	-	AŞIRI SATIM	-82.95	-	-	-	-	-	-0.78	-
KRDMD	49.58	-	-	102.84	ALIŞ	-	43.41	-	-	-	-	ALIŞ	-0.57	ALIŞ
MGROS	38.39	-	-	95.40	-	-	-135.10	-	AŞIRI SATIM	-	-	-	-7.21	-
ODAS	28.68	-	AŞIRI SATIM	88.43	-	AŞIRI SATIM	-91.15	-	-	-	-	-	-0.72	-
OYAKC	35.41	-	-	95.09	-	-	-57.98	-	-	-	-	-	-3.70	-
PETKM	36.35	-	-	91.94	-	-	-94.37	-	-	-	-	-	-0.67	-
PGSUS	41.08	-	-	96.59	-	-	-88.23	-	-	-	-	-	-14.66	-
SAHOL	56.43	-	-	103.59	-	-	41.26	SATIŞ	-	SATIŞ	-	-	1.51	-
SASA	34.81	-	-	84.29	-	AŞIRI SATIM	-122.66	-	AŞIRI SATIM	-	-	-	-0.94	-
SISE	45.22	-	-	101.11	ALIŞ	-	-23.88	-	-	-	-	-	-0.61	-
SMRTG	37.70	-	-	93.98	-	-	-95.02	-	-	-	-	-	-2.83	-
TAVHL	42.76	-	-	99.47	-	-	-86.23	-	-	-	-	-	-1.96	-
TCELL	45.21	-	-	94.45	-	-	-97.82	-	-	-	-	-	0.01	-
THYAO	47.66	-	-	97.63	-	-	-90.56	-	-	-	-	-	1.51	-
TKFEN	31.64	-	-	82.40	-	AŞIRI SATIM	-238.32	-	AŞIRI SATIM	-	-	-	-0.96	-
TOASO	39.03	-	-	98.08	-	-	-76.75	-	-	-	-	-	-8.31	-
TSKB	49.64	SATIŞ	-	97.00	-	-	7.42	-	-	-	-	-	-0.04	-
TTKOM	52.29	-	-	97.18	-	-	-53.59	-	-	-	-	ALIŞ	0.63	-
TUPRS	46.23	-	-	98.27	-	-	-76.26	-	-	-	-	-	-0.39	-
VAKBN	43.83	-	-	100.87	-	-	34.01	SATIŞ	-	SATIŞ	-	SATIŞ	-0.45	-
VESTL	26.76	-	AŞIRI SATIM	85.59	-	AŞIRI SATIM	-121.52	-	AŞIRI SATIM	-	-	-	-3.40	-
YKBNK	61.34	-	-	101.08	-	-	34.00	SATIŞ	-	SATIŞ	-	-	0.86	-

BİST-100 HİSSELERİ HAREKETLİ ORTALAMA ve DESTEK DİRENÇ TABLOSU

Kod	Kapanış	Hareketli Ortalama				Değişim			Destek ve Direnç Seviyeleri						
		5 HO	10 HO	20 HO	50 HO	Günlük	Haftalık	Aylık	Destek 3	Destek 2	Destek 1	Pivot	Direnç 1	Direnç 2	Direnç 3
XU030	8,390.15	8,433.67	8,442.46	8,519.92	8,315.51	-1.14%	0.47%	0.93%	8,141.16	8,225.34	8,307.75	8,391.93	8,474.34	8,558.52	8,640.93
XU050	6,828.19	6,865.57	6,887.26	6,971.16	6,857.20	-0.98%	0.11%	-0.35%	6,638.74	6,701.18	6,764.68	6,827.12	6,890.62	6,953.06	7,016.56
XU100	7,725.86	7,770.57	7,807.78	7,912.65	7,850.12	-0.83%	-0.30%	-1.62%	7,506.52	7,574.59	7,650.22	7,718.29	7,793.92	7,861.99	7,937.62
XBANK	9,179.82	9,212.89	8,975.78	8,698.63	8,239.38	-2.41%	3.33%	18.78%	8,551.36	8,785.61	8,982.72	9,216.97	9,414.08	9,648.33	9,845.44
XUSIN	11,956.62	12,008.03	12,211.43	12,536.16	12,604.71	0.03%	-1.68%	-5.10%	11,609.96	11,697.09	11,826.85	11,913.98	12,043.74	12,130.87	12,260.63
AEFES	125.90	118.28	117.47	115.73	110.57	8.25%	6.33%	15.29%	111.37	114.83	120.37	123.83	129.37	132.83	138.37
AGHOL	196.50	193.12	193.72	196.09	205.41	2.83%	0.98%	-4.57%	176.07	181.63	189.07	194.63	202.07	207.63	215.07
AHGAZ	11.40	11.52	11.61	11.94	12.91	-1.64%	-2.81%	-10.80%	10.96	11.13	11.26	11.43	11.56	11.73	11.86
AKBNK	38.88	38.50	37.20	35.47	32.43	-1.32%	4.40%	29.26%	36.42	37.16	38.02	38.76	39.62	40.36	41.22
AKCNS	131.10	127.56	132.86	141.68	158.81	7.46%	-2.96%	-20.30%	111.13	116.37	123.73	128.97	136.33	141.57	148.93
AKFGY	1.92	1.98	2.06	2.17	2.23	-0.52%	-8.41%	-13.55%	1.82	1.85	1.89	1.92	1.96	1.99	2.03
AKFYE	14.90	15.31	15.85	17.17	17.89	-1.46%	-7.17%	-23.00%	14.28	14.53	14.71	14.96	15.14	15.39	15.57
AKSA	82.80	82.14	82.46	85.22	87.58	1.78%	3.11%	-6.02%	77.67	78.83	80.82	81.98	83.97	85.13	87.12
AKSEN	29.94	30.52	31.68	33.13	34.55	-2.28%	-7.13%	-12.81%	27.71	28.69	29.31	30.29	30.91	31.89	32.51
ALARK	88.35	90.22	91.89	96.50	103.80	-2.75%	-0.95%	-15.45%	81.97	84.48	86.42	88.93	90.87	93.38	95.32
ALBRK	3.94	3.95	3.97	4.01	4.13	-0.76%	-0.51%	-3.19%	3.82	3.86	3.90	3.94	3.98	4.02	4.06
ALFAS	90.30	92.83	96.53	100.83	115.08	-0.06%	-9.56%	-22.69%	84.02	85.83	88.07	89.88	92.12	93.93	96.17
ARCLK	124.00	124.88	127.81	134.00	140.97	-0.88%	-1.74%	-9.75%	119.63	121.07	122.53	123.97	125.43	126.87	128.33
ASELS	48.40	47.50	46.98	47.61	44.22	1.85%	5.63%	14.85%	44.75	45.75	47.07	48.07	49.39	50.39	51.71
ASTOR	92.65	95.53	99.38	105.53	113.77	-0.27%	-9.17%	-20.54%	84.23	87.02	89.83	92.62	95.43	98.22	101.03
BERA	11.99	12.12	12.45	13.22	15.08	1.10%	-4.00%	-16.21%	11.43	11.56	11.77	11.90	12.11	12.24	12.45
BIENY	43.24	43.32	44.56	46.67	49.75	1.65%	-3.48%	-14.38%	41.78	42.12	42.68	43.02	43.58	43.92	44.48
BIMAS	305.25	311.80	314.40	312.86	302.83	-4.01%	-1.69%	-0.97%	287.92	296.58	300.92	309.58	313.92	322.58	326.92
BRSAN	599.50	612.50	633.75	670.85	793.63	-0.33%	-7.13%	-17.99%	563.67	573.83	586.67	596.83	609.67	619.83	632.67
BRYAT	2,492.00	2,790.90	2,771.95	2,574.70	2,472.54	-3.04%	-14.80%	8.35%	2,138.00	2,282.00	2,387.00	2,531.00	2,636.00	2,780.00	2,885.00
BUCIM	7.30	7.38	7.59	8.15	8.86	0.00%	-3.44%	-16.09%	6.88	7.01	7.15	7.28	7.42	7.55	7.69
CANTE	17.87	17.70	18.19	18.65	18.57	2.06%	-2.35%	-3.67%	16.24	16.83	17.35	17.94	18.46	19.05	19.57
CCOLA	494.75	464.65	450.23	434.04	407.88	3.45%	12.44%	18.86%	442.67	453.08	473.92	484.33	505.17	515.58	536.42
CIMSA	29.80	29.86	30.70	32.59	33.79	1.02%	-2.93%	-9.64%	28.16	28.64	29.22	29.70	30.28	30.76	31.34
CWENE	255.25	262.60	275.83	285.95	306.37	-1.07%	-9.41%	-14.35%	241.00	247.25	251.25	257.50	261.50	267.75	271.75
DOAS	235.60	239.46	236.49	243.49	252.86	-1.13%	-0.38%	-8.98%	225.83	229.47	232.53	236.17	239.23	242.87	245.93
DOHOL	11.09	11.24	11.59	12.44	13.24	-2.03%	-1.60%	-16.24%	10.53	10.74	10.92	11.13	11.31	11.52	11.70
ECILC	41.84	42.69	43.03	45.55	46.81	-1.55%	-1.74%	-7.84%	39.43	40.29	41.07	41.93	42.71	43.57	44.35
ECZYT	267.25	277.75	285.73	301.00	285.01	-1.93%	-9.41%	-6.96%	253.83	258.92	263.08	268.17	272.33	277.42	281.58
EGEEN	12,530.00	13,197.00	13,320.25	12,227.25	10,645.16	-3.78%	-7.41%	25.55%	10,950.83	11,526.67	12,028.33	12,604.17	13,105.83	13,681.67	14,183.33
EKGYO	7.10	7.21	7.39	7.41	7.25	-2.87%	-4.05%	-5.71%	6.76	6.91	7.01	7.16	7.26	7.41	7.51
ENJSA	44.44	45.26	46.20	47.52	49.85	-1.64%	-4.47%	-11.01%	42.57	43.23	43.83	44.49	45.09	45.75	46.35
ENKAI	36.32	35.33	34.23	34.50	33.06	0.39%	6.01%	8.68%	33.99	34.51	35.41	35.93	36.83	37.35	38.25
EREGL	43.26	40.78	39.88	40.23	39.60	3.49%	12.66%	13.01%	40.35	41.05	42.15	42.85	43.95	44.65	45.75
EUPWR	165.50	160.74	162.15	166.45	180.11	2.03%	2.41%	-6.76%	142.30	150.70	158.10	166.50	173.90	182.30	189.70
EUREN	14.25	14.00	14.57	15.34	16.01	4.78%	-1.99%	-17.34%	11.99	12.72	13.49	14.22	14.99	15.72	16.49
FROTO	769.00	772.90	786.65	809.98	819.93	-0.39%	-3.63%	-9.42%	740.33	747.67	758.33	765.67	776.33	783.67	794.33
GARAN	60.60	61.23	59.91	57.04	51.56	-2.42%	2.02%	27.79%	56.77	58.33	59.47	61.03	62.17	63.73	64.87
GENIL	48.46	49.57	50.67	52.92	56.02	-0.70%	-1.50%	-11.81%	46.19	46.97	47.71	48.49	49.23	50.01	50.75
GESAN	67.00	69.03	72.07	76.62	84.66	-0.74%	-7.39%	-20.24%	62.67	64.33	65.67	67.33	68.67	70.33	71.67
GLYHO	9.61	9.94	10.26	10.84	11.83	-2.34%	-5.51%	-21.04%	8.91	9.18	9.39	9.66	9.87	10.14	10.35
GUBRF	291.75	332.95	343.88	360.25	357.51	-9.95%	-13.62%	-20.18%	291.75	291.75	291.75	291.75	291.75	291.75	291.75
GWIND	22.44	23.04	23.71	25.34	26.97	-1.32%	-5.40%	-17.50%	21.11	21.57	22.01	22.47	22.91	23.37	23.81
HALKB	12.54	12.60	12.67	12.85	13.37	-2.87%	-2.26%	-3.83%	11.86	12.18	12.36	12.68	12.86	13.18	13.36
HEKTS	22.46	22.34	21.90	21.92	22.18	-6.10%	5.45%	8.82%	19.85	21.03	21.75	22.93	23.65	24.83	25.55

BİST-100 HİSSELERİ HAREKETLİ ORTALAMA ve DESTEK DİRENÇ TABLOSU

Kod	Kapanış	Hareketli Ortalama				Değişim			Destek ve Direnç Seviyeleri						
		5 HO	10 HO	20 HO	50 HO	Günlük	Haftalık	Aylık	Destek 3	Destek 2	Destek 1	Pivot	Direnç 1	Direnç 2	Direnç 3
IMASM	13.53	13.72	14.24	15.30	15.54	0.22%	-5.71%	-12.60%	13.16	13.29	13.41	13.54	13.66	13.79	13.91
IPEKE	33.34	34.16	35.09	37.76	40.97	-0.89%	-4.47%	-18.88%	31.62	32.26	32.80	33.44	33.98	34.62	35.16
ISCTR	23.82	23.84	23.09	22.48	22.08	-3.41%	6.24%	15.97%	22.25	22.95	23.39	24.09	24.53	25.23	25.67
ISDMR	36.10	34.63	34.21	34.92	35.56	2.27%	9.00%	3.62%	33.79	34.29	35.19	35.69	36.59	37.09	37.99
ISGYO	20.84	20.39	20.21	20.80	21.43	-1.70%	5.31%	-2.71%	19.46	19.84	20.34	20.72	21.22	21.60	22.10
ISMEN	29.88	29.77	29.91	31.10	34.63	-0.07%	1.49%	-11.65%	28.27	28.73	29.31	29.77	30.35	30.81	31.39
IZMDC	5.62	5.36	5.35	5.64	6.09	1.08%	9.55%	-9.35%	5.14	5.33	5.47	5.66	5.80	5.99	6.13
KARNS	8.49	8.60	8.80	9.18	9.71	-0.47%	-3.19%	-11.38%	8.28	8.35	8.42	8.49	8.56	8.63	8.70
KAYSE	37.42	38.83	38.43	39.16	38.53	-1.53%	-8.19%	2.12%	36.40	36.78	37.10	37.48	37.80	38.18	38.50
KCAER	29.36	29.87	29.33	30.16	29.43	0.82%	-2.26%	-1.48%	27.85	28.31	28.83	29.29	29.81	30.27	30.79
KCHOL	143.50	143.46	142.13	142.35	142.40	-0.76%	3.54%	0.91%	138.47	140.03	141.77	143.33	145.07	146.63	148.37
KMPUR	59.20	60.63	62.45	65.64	69.72	-1.33%	-4.28%	-16.09%	54.27	55.63	57.42	58.78	60.57	61.93	63.72
KONTR	206.90	210.52	219.55	239.59	261.68	1.37%	-7.22%	-23.09%	192.60	197.10	202.00	206.50	211.40	215.90	220.80
KONYA	8,962.50	9,188.00	9,469.75	9,217.75	8,413.82	1.53%	-8.27%	8.60%	8,240.83	8,439.17	8,700.83	8,899.17	9,160.83	9,359.17	9,620.83
KORDS	76.65	77.15	78.11	81.35	85.61	0.26%	-2.42%	-13.88%	71.08	73.62	75.13	77.67	79.18	81.72	83.23
KOZAA	44.66	46.22	48.22	52.13	55.66	-1.93%	-5.74%	-20.18%	42.57	43.35	44.01	44.79	45.45	46.23	46.89
KOZAL	20.40	20.56	21.23	22.22	23.07	0.00%	-3.13%	-10.13%	19.67	19.87	20.13	20.33	20.59	20.79	21.05
KRDMD	23.86	22.90	22.94	23.77	24.94	2.40%	8.06%	-0.40%	21.79	22.31	23.09	23.61	24.39	24.91	25.69
KZBGY	19.75	20.46	19.95	19.12	18.61	-6.40%	-1.00%	5.33%	16.34	17.66	18.71	20.03	21.08	22.40	23.45
MAVI	111.50	111.30	110.84	107.65	104.24	0.54%	-0.45%	7.01%	103.03	104.97	108.23	110.17	113.43	115.37	118.63
MGROS	331.50	339.75	343.15	353.68	358.79	0.45%	-1.49%	-9.30%	316.92	321.33	326.42	330.83	335.92	340.33	345.42
MIATK	34.30	35.44	38.15	39.74	46.65	0.12%	-10.91%	-38.83%	31.55	32.45	33.37	34.27	35.19	36.09	37.01
ODAS	8.94	9.06	9.46	10.45	11.38	-0.22%	-4.89%	-19.60%	8.59	8.73	8.84	8.98	9.09	9.23	9.34
OTKAR	428.25	426.40	440.90	440.49	422.91	1.36%	-3.55%	0.00%	395.17	402.58	415.42	422.83	435.67	443.08	455.92
OYAKC	56.20	55.70	56.95	62.01	67.06	1.81%	0.72%	-17.35%	51.48	52.67	54.43	55.62	57.38	58.57	60.33
PENTA	18.96	19.02	19.60	20.72	20.85	0.48%	-3.76%	-18.56%	17.89	18.16	18.56	18.83	19.23	19.50	19.90
PETKM	18.48	18.87	19.30	20.50	20.89	-2.17%	-2.17%	-17.35%	17.32	17.77	18.12	18.57	18.92	19.37	19.72
PGSUS	666.50	674.50	683.90	702.48	713.54	-1.26%	-1.04%	-9.44%	639.83	650.17	658.33	668.67	676.83	687.17	695.33
PSGYO	4.86	5.05	5.39	5.79	6.09	-1.42%	-10.17%	-23.94%	4.66	4.75	4.81	4.90	4.96	5.05	5.11
QUAGR	5.88	5.99	5.91	5.90	5.89	-0.17%	0.34%	-0.17%	5.53	5.64	5.76	5.87	5.99	6.10	6.22
SAHOL	63.55	64.40	62.93	62.33	58.84	-4.00%	4.35%	8.54%	58.62	60.68	62.12	64.18	65.62	67.68	69.12
SASA	40.46	42.11	45.56	47.07	45.24	-2.60%	-15.36%	-7.79%	37.87	38.95	39.71	40.79	41.55	42.63	43.39
SISE	47.42	47.30	47.24	48.37	49.08	0.13%	1.02%	-3.03%	46.18	46.54	46.98	47.34	47.78	48.14	48.58
SKBNK	6.59	6.76	6.80	6.98	6.86	-2.95%	-1.93%	-11.19%	6.13	6.32	6.45	6.64	6.77	6.96	7.09
SMRTG	56.25	57.09	58.24	60.99	66.57	-0.88%	-3.60%	-12.72%	52.67	54.18	55.22	56.73	57.77	59.28	60.32
SNGYO	2.92	2.94	2.99	3.02	3.01	-1.02%	-2.67%	-2.99%	2.77	2.82	2.87	2.92	2.97	3.02	3.07
SOKM	52.65	54.70	56.13	57.72	60.77	-4.53%	-3.75%	-15.08%	47.82	49.88	51.27	53.33	54.72	56.78	58.17
TAVHL	111.80	112.38	113.37	116.10	118.77	0.72%	-1.50%	-6.44%	107.17	108.33	110.07	111.23	112.97	114.13	115.87
TCELL	54.50	54.80	56.19	57.07	54.28	-0.55%	-2.15%	-3.80%	52.37	52.93	53.72	54.28	55.07	55.63	56.42
THYAO	245.30	247.56	249.81	254.49	237.77	-0.16%	-1.49%	-3.52%	236.27	239.23	242.27	245.23	248.27	251.23	254.27
TKFEN	37.26	41.56	43.62	44.96	44.22	-6.24%	-17.16%	-10.22%	34.17	35.71	36.49	38.03	38.81	40.35	41.13
TOASO	220.00	223.50	223.95	232.95	248.67	-0.45%	-0.59%	-10.93%	212.53	214.87	217.43	219.77	222.33	224.67	227.23
TSKB	7.12	7.00	7.04	7.19	7.15	-0.84%	2.89%	-2.06%	6.61	6.76	6.94	7.09	7.27	7.42	7.60
TTKOM	24.08	24.15	24.87	24.10	22.09	0.58%	-2.43%	10.26%	22.16	22.68	23.38	23.90	24.60	25.12	25.82
TTRAK	709.00	700.00	693.35	699.88	750.70	-1.18%	3.81%	-3.93%	645.17	665.33	687.17	707.33	729.17	749.33	771.17
TUKAS	6.92	7.01	7.22	7.62	7.96	0.58%	-4.29%	-15.82%	6.50	6.60	6.76	6.86	7.02	7.12	7.28
TUPRS	147.30	148.12	149.39	151.60	147.58	0.68%	0.20%	-4.04%	139.07	141.43	144.37	146.73	149.67	152.03	154.97
ULKER	78.30	78.27	80.06	83.67	82.63	2.55%	-3.87%	-11.48%	72.67	74.13	76.22	77.68	79.77	81.23	83.32
VAKBN	13.90	13.78	13.71	14.12	15.54	-3.14%	2.66%	-8.55%	12.66	13.15	13.52	14.01	14.38	14.87	15.24
VESBE	15.06	14.85	15.01	15.93	16.82	1.35%	2.94%	-12.39%	14.18	14.53	14.79	15.14	15.40	15.75	16.01
VESTL	46.52	48.83	50.84	55.04	59.49	-3.24%	-7.70%	-22.08%	43.84	45.12	45.82	47.10	47.80	49.08	49.78
YEOTK	182.10	188.94	193.56	204.09	220.91	-0.60%	-11.73%	-18.71%	165.53	170.77	176.43	181.67	187.33	192.57	198.23
YKBNK	20.64	21.08	20.52	19.76	18.50	-3.10%	1.98%	22.20%	18.62	19.36	20.00	20.74	21.38	22.12	22.76
YYLGD	13.14	13.61	14.18	14.47	16.17	-3.95%	-8.43%	-13.15%	12.08	12.57	12.86	13.35	13.64	14.13	14.42
ZOREN	4.39	4.47	4.60	4.85	5.25	-2.23%	-4.36%	-13.07%	4.18	4.28	4.33	4.43	4.48	4.58	4.63

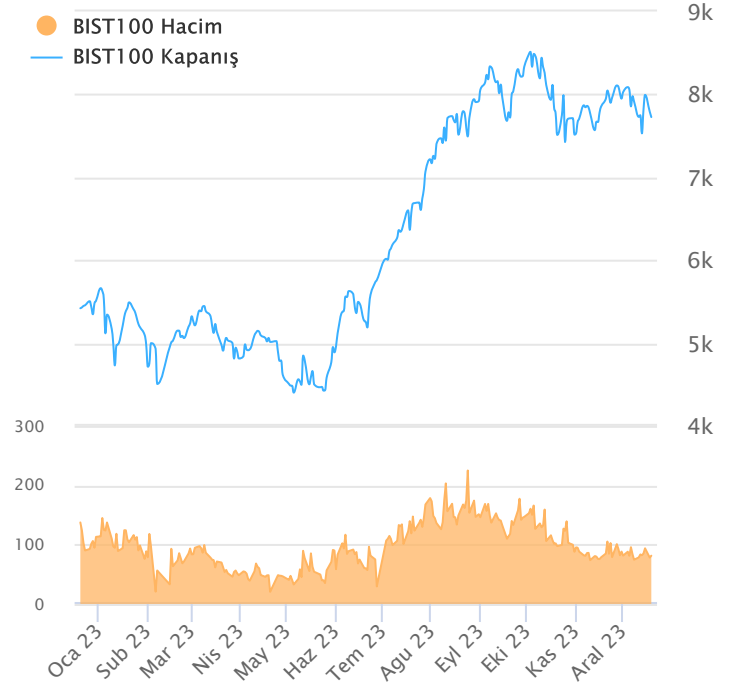
ŞİRKET TEMETTÜ ÖDEMELERİ

Kod	Brüt Temettü (Bin TL)	Temettü Dağıtma Oranı	Hisse Başına Brüt Tutar (TL)	Hisse Başına Net Tutar (TL)	Temettü Verimi(%)	Temettü Dağıtma Tarihi	Ödemeye Kalan Gün	Ödeme Tarihleri
DURDO	28,000	10.40%	0.80	0.72	1.72%	19.12.2023	0	Taksit : 21.11.2023 - 17.10.2023 - 19.09.2023 - 15.08.2023 - 19.12.2023
BIMAS	3,036,000	37.22%	5.00	4.50	1.64%	20.12.2023	1	Taksit : 20.12.2023 - 14.06.2023
TCELL	2,260,000	20.45%	1.03	0.92	1.88%	20.12.2023	1	20.12.2023
PAGYO	91,768	4.99%	1.05	1.05	3.12%	21.12.2023	2	Taksit : 21.12.2023 - 21.09.2023 - 17.04.2023
ARDYZ	2,600	0.85%	0.02	0.01	0.06%	25.12.2023	6	25.12.2023
BUCIM	75,000	6.00%	0.05	0.05	0.68%	27.12.2023	8	27.12.2023
ELITE	60,000	47.38%	0.46	0.42	0.85%	27.12.2023	8	Taksit : 27.12.2023 - 23.06.2023
SONME	12,000	91.65%	0.16	0.16	0.26%	27.12.2023	8	Taksit : 27.12.2023 - 10.07.2023
OZSUB	19,884	23.56%	0.33	0.30	1.26%	29.12.2023	10	Taksit : 29.12.2023 - 30.11.2023 - 31.10.2023 - 29.09.2023 - 03.07.2023

Yabancı Takas Oranı



BİST 100 Kapanış ve İşlem Hacmi(Milyar TL)



TEKNİK GÖSTERGELER AÇIKLAMA

RSI

RSI İlgili periyoddaki kapanış değerlerini periyodun bir önceki kapanış değerleriyle kıyaslayarak hesaplanan kısa ve orta vadeli trendin yönü hakkında öngörüde bulunmayı sağlayan bir göstergedir. İndikatör 0'la 100 arasında değer alır. RSI da genellikle 30 ve 70 referans değerleri kullanılmakla beraber 50 seviyesi de kullanılabilir. Genel kabul görmüş yaklaşım uygulamada, 30 referans değerinin altına inen RSI değerlerinin "aşırı satım", 70 değerinin üzerine çıkan RSI değerlerinin de "aşırı alım" işaret ettiği yönünde. RSI 'ın yorumlanışında kullanılan bir diğer yöntemse uyumsuzluklardır. Yükselen bir piyasada RSI daki yeni oluşan dip ve tepelerin bir önceki dip ve tepelerden daha yüksekte oluşması beklenirken, alçalan bir piyasada RSI daki dip ve tepelerin bir önceki dip ve tepelerden daha aşağıda oluşması beklenir. Bunun gerçekleşmediği durumlar uyumsuzluk olarak kabul edilebilir.

Momentum

Belirlenmiş olan bir süre içinde fiyatların değişim hızını ölçen bir göstergedir. Son günün kapanışının, x gün önceki kapanışı bölünmesinin 100 ile çarpımı olarak hesaplanan Momentum'da bu iki günün eşit olduğu durumlarda bulunacak olan 100 değeri referans değeri olarak kabul edilir. Kullanım açısından 110 seviyenin üzeri "aşırı alım", 90 seviyesinin altı ise "aşırı satım" olarak kabul edilebilir. Ayrıca Momentum'la 100 referans çizginin kesişme noktalarında Momentum'un referans değerini yukarı kesmesi "al" aşağı kesmesi ise "sat" sinyali olarak kabul edilebilir. Uyumsuzluklar: Fiyatlar yükselirken ve yeni zirveler yaparken, göstergenin yeni zirve yapamaması veya fiyatlar yeni dip yaparken, göstergenin yeni dip yapmaması. Bu durumu trend değişikliğinin erken sinyali olarak değerlendirilmelidir.

MACD

Genelde 26 ve 12 günlük olarak kullanılan iki üssel hareketli ortalamaların farkı olan Macd, kısa vadeli üssel ortalamaların uzun vadeliye göre olan pozisyonlarını değerlendiren trendin yönü hakkında bilgi vermeye çalışır. MACD orta vadeli indikatörlerden biridir. Macd'nin 0 olduğu seviyede 12 günlük üssel hareketli ortalamaya 26 günlük üssel ortalamaya eşittir. 12 günlüğün 26 günlüğün üzerine çıktığı durumlarda ise Macd pozitif değerler alacaktır. Tersine 12 günlüğün 26 günlüğün altına indiği durumlarda ise Macd negatif olacaktır. Yorumlamalarda 12 günlük hareketli ortalamaların 26 günlük hareketli ortalamadan uzaklaştığı yani Macd'nin 0 değerinin altında yada üzerinde olduğu durumlar "al" ve "sat" olarak değerlendirilebilir. Ancak bu bölgelerde olmanın ürettikleri sinyaller referans değeri kullanan diğer göstergelere göre daha zayıftır. Fiyatların trend yönünde aşırı bir hareketi olduğunu söylese de dönüş zamanı hakkında kesin bilgiler vermez. Macd'nin yorumlanmasında önem taşıyan bir diğer yöntemde uyumsuzluklara dikkat edilmesidir.

CCI

Mal piyasaları için Donald Lambert tarafından uyarlanmış olan CCI, hesaplanışındaki özellikler nedeniyle rahatlıkla hisse senedi piyasasına da kullanılan bir osilatördür. Bir çok analist bu göstergiyi aşırı alım / aşırı satım bölgelerini gösteren osilatör olarak kullanır. CCI +100 ile -100 arasında bir değer alır. +100'ün üzerinde olması demek, kağıdın fiyatının aşırı yükselmiş olması, -100'un altında olması ise aşırı düşmüş olması demektir. ("aşırı alım ve aşırı satım") CCI'nin yorumlanmasında önem taşıyan bir diğer yöntemde uyumsuzluklara dikkat edilmesidir

Hareketli Ortalama (HO)

Hareketli Ortalama: bir dizinin verilen zaman aralığı içerisindeki ortalamasının hesaplanması için kullanılan bir yöntemdir. "Hareketli" kelimesi aslında ortalamaların durağan olmayıp zaman içinde eklenen veriye göre sürekli olarak kendini yeniden revize etmesi anlamında kullanılır. Kullandıkları datalarda hangi dönemin datalarına önem verdikleri açısından basit, ağırlıklı, üssel, üçgensel ve değişken olmak üzere beş farklı yöntemle hesaplanabilirler. Basit hareketli ortalamada periyod içindeki tüm günler aynı önemde kabul edilir. Ancak son günlerin önemini atlayan bu yaklaşıma karşı ağırlıklı hareketli ortalamada da ilk günlerin önemi azaltılarak ağırlık son günlere kaydırılır. Üssel hareketli ortalamada ise ağırlığın yine son günlere verilmesine karşın ilk günler ağırlıklı hareketli ortalamada olduğu gibi göz ardı edilmez

Teknik Metodoloji ve Risk Uyarıları

Tabloların hazırlanmasında Finnet veri terminali kullanılmış olup, datalar Finnet tarafından sağlanmıştır. BİST-50 Hisseleri Teknik değerlendirme tablosunda, Bazı önemli teknik göstergeler, hareketli ortalamalar değerleri, sinyalleri, aşırı alım-satım bölgeleri belirtilmiştir. Destek, Direnç ve PIVOT seviyeleri Trive Yatırım'ın belirlediği destek ve direnç seviyeleri değildir. Tüm tablolarda yer alan veriler günlük güncellenmektedir. Tüm bu veriler Finnet veri terminalinden alınmıştır. Teknik göstergelerin son aldığı değerler belirtilmiştir. Sadece teknik göstergelere bakılıp yatırım kararı verilmesi doğru sonuçlar doğurmayabilir. Bu bültende hazırlanan tablolar tek başına yeterli bir gösterge olmayıp, temel ve diğer gelişmelerin devre dışı bırakıldığının unutulmaması gerekmektedir. Trive Yatırım'ın söz konusu bilgi ve görüşlerde meydana gelebilecek değişikliklerden yatırımcıları haberdar etme yükümlülüğü bulunmamaktadır. Trive Yatırım bu bilgilerin veya bu bilgilere dayalı olarak yapılan tahmin, çıkarım veya görüşlerin doğruluğu, tamlığı veya uygunluğuna ilişkin açık veya zımni hiçbir beyan veya taahhütte bulunmamaktadır.

YASAL UYARI

Burada yer alan bilgiler Trive Yatırım tarafından genel bilgilendirme amacı ile hazırlanmıştır. Yatırım bilgi, yorum ve tavsiyeleri yatırım danışmanlığı kapsamında değildir. Yatırım danışmanlığı hizmeti, SPK tarafından yetkilendirilmiş yetkili kuruluşlar tarafından kişilerin risk ve getiri tercihleri dikkate alınarak sözleşme imzalanmak suretiyle kişiye özel olarak sunulmaktadır. Burada yer alan yorum ve tavsiyeler ise genel nitelikte olup tavsiyede bulunanların kişisel görüşlerine dayanmaktadır. Herhangi bir yatırım aracının alım-satım önerisi ya da getiri vaadi olarak yorumlanmamalıdır. Bu görüşler mali durumunuz ile risk ve getiri tercihlerinize uygun olmayabilir. Bu nedenle, sadece burada yer alan bilgilere dayanarak yatırım kararı verilmesi beklentilerinize uygun sonuçlar doğurmayabilir. Tüm veriler, Trive Yatırım tarafından güvenilir olduğuna inanılan kaynaklardan alınmıştır. Burada yer alan fiyatlar, veriler ve bilgilerin tam ve doğru olduğu garanti edilemez; içerik, haber verilmeksizin değiştirilebilir. Bu kaynakların kullanılması nedeni ile ortaya çıkabilecek hatalardan veya zararlardan kurum çalışanları ile Trive Yatırım sorumlu değildir.

Adres: Reşitpaşa Mah. Eski Büyükdere Cad. No:2 İç Kapı No: 6 Sarıyer / İstanbul www.trive.com.tr

Kaynaklar: Trive Yatırım Araştırma, Matriks ve Finnet

Raporu Hazırlayan Birim : Trive Yatırım Araştırma ve Strateji Departmanı

Mail: destek@trive.com.tr

Tel: 444 39 34