

Borsa İstanbul	İşl. Hac.(Milyar TL)	Son	Gün %	Hafta %	Ay %
BİST 100	74.5	7,997	-0.24%	0.13%	3.51%
BİST 30	55.9	8,624	-0.29%	-0.59%	2.79%
BİST Sanayi	39.8	11,940	0.29%	1.40%	-0.14%
BİST Banka	15.2	9,648	-0.27%	-3.89%	5.10%
Bist Tüm	109.6	9,235	0.00%	1.00%	4.24%

Borsa İstanbul	Piy.Değ. (Milyar TL)	Son	S1 Haf.	S1 Ay	S3 Ay
Yabancı Payı	1,620.3	36.67%	36.89%	37.24%	36.38%

Döviz Kurları	Düşük	Yüksek	Son	Gün %	Hafta %	Ay %
USDTRY	30.1246	30.2030	30.2001	0.22%	0.31%	3.80%
EURTRY	32.7765	32.9907	32.9907	0.45%	-0.02%	3.22%
GBPTRY	38.2240	38.5682	38.4017	0.16%	0.11%	3.66%
EURUSD	1.0866	1.0899	1.0895	0.24%	-0.52%	-0.76%
GBPUSD	1.2661	1.2716	1.2687	-0.09%	-0.46%	-0.29%

Döviz Sepetleri	Son	Gün %	Hafta %	Ay %
Sepet Kur	31.4799	0.13%	0.01%	3.59%
Dolar Endeksi (DXY)	103.2390	-0.29%	0.78%	1.05%

VİOP Sözleşme	Vadesi	VKGS	Son	Gün %	Hafta %	Ay %
F_XU0300224	29 Şub	39	8,936.50	-0.78%	-1.46%	-0.68%
F_XAUUSD0224	29 Şub	39	2,042.25	0.61%	-1.62%	-1.18%
F_USDTRY0124	31 Oca	10	30.47	-0.10%	-0.37%	0.84%
F_EURTRY0124	31 Oca	10	33.16	0.00%	-1.22%	0.06%

Tahvil Faizleri	Düşük	Yüksek	Son	Önc. Gün	Önc. Haf	Önc. Ay
TL Referans Faiz	43.69	43.69	43.69	41.66	41.44	38.88
Türkiye 1 yıllık	39.98	40.26	39.99	40.06	39.42	37.39
Türkiye 2 yıllık	38.38	39.69	38.40	39.56	38.61	34.31
Türkiye 5 yıllık	25.39	25.63	25.63	26.30	25.71	23.39
Türkiye 10 yıllık	27.14	27.77	27.59	24.31	24.08	26.29
ABD 10 yıllık	4.13	4.20	4.15	4.14	3.96	3.90
Almanya 10 yıllık	2.32	2.36	2.35	2.35	2.21	1.97

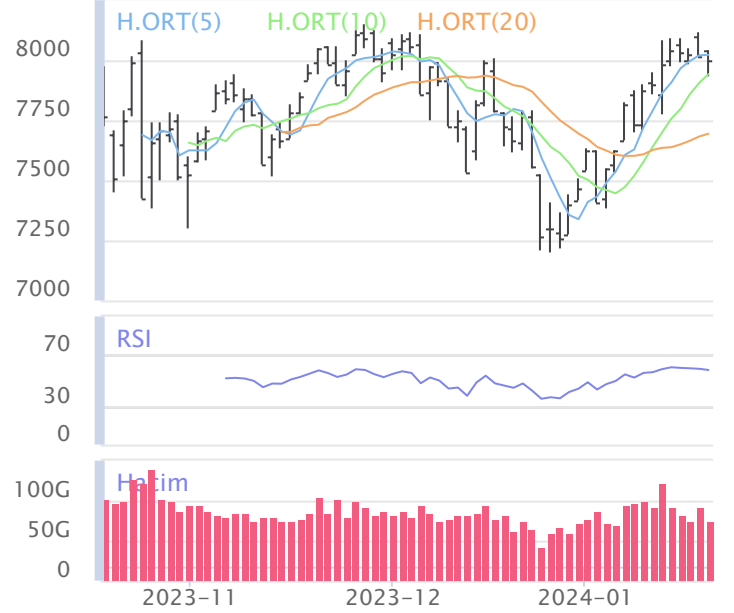
Emtia	Düşük	Yüksek	Son	Gün %	Hafta %	Ay %
Altın Ons	2,020.46	2,039.24	2,028.31	0.29%	-1.02%	-0.59%
Gram Altın	2,057.21	2,067.56	2,067.22	0.98%	0.10%	5.41%
Gümüş Ons	22.47	22.84	22.58	-0.73%	-2.45%	-6.16%
Gram Gümüş	21.81	22.18	21.92	-0.53%	-2.15%	-2.60%
Brent	77.98	79.36	78.51	-0.20%	0.46%	-1.47%
WTI	73.00	74.60	73.40	-0.66%	0.75%	-1.33%

Dünya Endeksleri	Son	Gün %	Hafta %	Ay %
S&P 500	4,840	1.23%	1.17%	1.50%
DOW 30	37,864	1.05%	0.72%	0.81%
NASDAQ	15,311	1.70%	2.26%	2.05%
CAC40	7,372	-0.40%	-1.25%	-2.68%
DAX	16,555	-0.07%	-0.89%	-1.13%
FTSE	7,462	0.04%	-2.14%	-2.31%
NIKKEI 225	35,963	1.40%	1.09%	8.26%

En Çok Yükselen Hisseler XU100				En Çok Düşen Hisseler XU100			
Hisseler	Gün %	Kapanış	Hacim	Hisseler	Gün %	Kapanış	Hacim
AHGAZ	10.00%	12.10	379.2	SOKM	-2.78%	54.20	362.3
TATEN	5.31%	38.50	598.5	MAVI	-2.25%	125.90	213.5
SASA	4.39%	37.60	5,264.9	EKGYO	-2.23%	8.78	1,980.5
IPEKE	3.45%	34.76	186.1	BERA	-2.17%	11.71	85.7
KONYA	3.31%	7,480.00	204.0	ENJSA	-2.13%	49.52	399.9
KOZAA	3.17%	47.56	650.0	TSKB	-2.10%	7.45	253.5
IZENR	2.90%	31.20	402.2	SDTTR	-1.97%	299.00	148.4
BRSAN	2.37%	583.50	809.2	EUPWR	-1.97%	174.60	505.9
ENERY	2.30%	137.60	261.7	ASELS	-1.94%	47.46	1,868.3
TTKOM	2.16%	30.30	1,219.6	KORDS	-1.86%	79.15	51.5

Para Girişi Gözlenenler XU100				Hacmi En Yüksek Hisseler			
Hisseler	Hacim	Kap.	Hac. %	Hisseler	Hacim	Kap.	Gün %
SASA	5,265	37.60	0.50%	THYAO	6,513	250.25	-0.20%
HEKTS	1,760	17.62	-18.45%	SASA	5,265	37.60	4.39%
KONTR	1,023	231.10	-42.24%	ISCTR	4,113	25.44	-1.62%
BRSAN	809	583.50	-2.49%	YKBNK	3,896	22.16	0.82%
KOZAA	650	47.56	61.83%	AKBNK	3,720	40.92	-0.24%
TATEN	598	38.50	-22.12%	ASTOR	2,803	108.60	-1.63%
OYAKC	585	59.70	-31.06%	KCHOL	2,571	153.80	-1.73%
SMRTG	428	60.70	-38.37%	EREGL	2,349	42.16	-0.85%
AHGAZ	379	12.10	266.00%	TUPRS	2,297	139.30	-0.43%
CIMSA	373	30.82	1.37%	GARAN	2,000	63.55	0.95%

BIST 100	USDTRY	10 Yıllık Faiz TR	XAUUSD
7,997 -0.24%	30.200 0.22%	27.59 0.07%	2,028.31 0.29%



XU100	Zarar Kes	Düşük	Yüksek	Aort	Son		
	7,794.17	7,937.06	8,044.82	7,996.70	7,996.70		
Performans				Dolar Bazında Performans			
Gün%	Haf%	Aylık%	Yb%	Gün%	Haf%	Aylık%	Yb%
-0.24	0.13	3.51	7.05	-0.28	-0.29	-0.21	4.60
Destek 3	Destek 2	Destek 1	Kapanış	Direnç 1	Direnç 2	Direnç 3	
7,833.14	7,885.10	7,940.90	7,996.70	8,048.66	8,100.62	8,156.42	
İşlem Hacmi (mn TL)			Hareketli Ortalamalar (HO)				
Son	5 Günlük Ort.	5 HO	10 HO	20 HO	50 HO		
74,493	83,176	8,022.67	7,942.51	7,694.34	7,797.42		
5 gün ortalama hacmin -%10 altında			-0.32%	0.68%	3.93%	2.56%	
Teknik Göstergeler							
RSI		MOM		CCI		MACD	
58.23	AŞAĞI	102.27	AŞAĞI	63.29	AŞAĞI	84.25	YUKARI

BİST 100 endeksinde ilk önemli destek seviyesi 7,940.90 seviyesinde bulunuyor. Bu seviyenin olası aşağı yönlü ataklarda aşağı yönlü kırılması durumunda zarar kes seviyesini 7,794.17 olarak değerlendirmekteyiz. Yukarı yönlü hareketlerde ise öncelikli direnç 8,048.66 seviyesinden geçmektedir. Bu direncin yukarı yönlü kırılması durumunda 8,156.42 seviyesini öncelikli kısa vadeli teknik hedef olarak değerlendirmekteyiz.

BİST 100 endeksi son işlem gününü %0.24 değer kaybıyla 7,996.70 seviyesinden tamamlamıştır. Endeks gün içinde en düşük 7,937.06 en yüksek 8,044.82 seviyesini gördü. Toplam işlem hacmi 109.6 milyar TL olarak gerçekleşti. Sektör endekslerinden en çok değer kazanan %1.92 ile BİST FİN. KİR. FAKTÖRİNG endeksi olurken, en çok değer kaybeden ise -%1.07 ile BİST TURİZM endeksi olarak gerçekleşti. İşlem hacmi en yüksek 39.8 milyar TL ile BİST SİNAİ oldu.

\*BİST 100 endeksi içerisinde yer alan 42 hissenin fiyatı artarken 58 hissenin fiyatı azaldı.

ABD borsalarının dünü pozitif tamamladıkları gözlemlendi. Kapanışta S&P 500 %1.23, Dow Jones %1.05, Nasdaq %1.70 değer kazandı.

Avrupada Almanya DAX endeksi 0.07 düşerken İngiltere FTSE endeksi günü 0.04 yükselişle tamamladı.

Türkiye'nin 10 yıllık tahvil faizi bir önceki güne göre 328.2 baz puan yükselerek günü 27.59 seviyesinden tamamlamıştır.

ABD 10 yıllık tahvil faizinde bir önceki güne göre 0.7 baz puan yükselerek günü 4.15 seviyesinden tamamlamıştır.

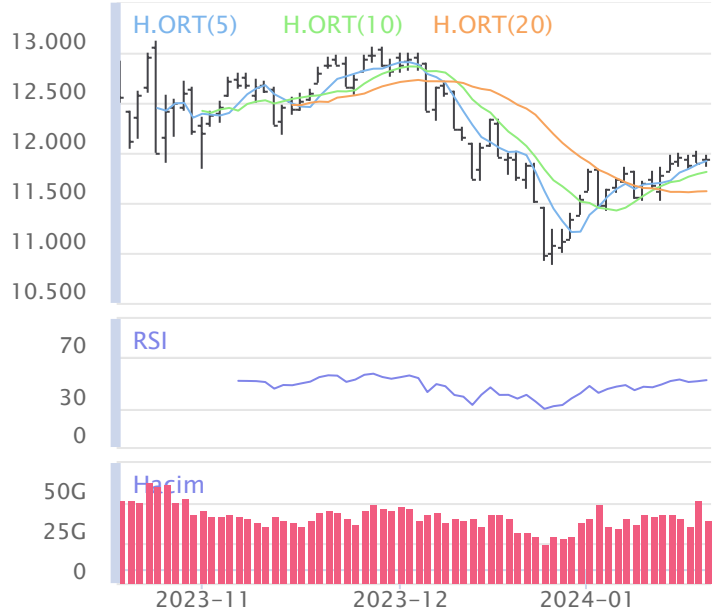
F_XU0300224	Zarar Kes	Düşük	Yüksek	Aort	Son		
	8,709.70	8,903.75	9,038.00	8,964.36	8,946.50		
Performans			Açık Pozisyon				
Gün%	Haf%	Sayısı	Değişimi				
-0.78%	-1.46%	300,404.0	16,506.0				
Destek 3	Destek 2	Destek 1	Kapanış	Direnç 1	Direnç 2	Direnç 3	
8,753.25	8,828.50	8,887.50	8,946.50	9,021.75	9,097.00	9,156.00	
İşlem Miktarı (Adet)			Hareketli Ortalamalar (HO)				
Son	5 Günlük Ort.	5 HO	10 HO	20 HO	50 HO		
171,745.00	158,696.40	9,056.60	9,023.20	8,795.10	9,049.77		
5 gün ortalama miktarın 8% üzerinde		-1.22%	-0.85%	1.72%	-1.14%		
Teknik Göstergeler							
RSI	MOM	CCI	MACD				
49.80	AŞAĞI	100.06	AŞAĞI	15.62	AŞAĞI	13.66	AŞAĞI

BİST30 endeks vadeli işlem sözleşmesinde ilk destek 8,887.50 seviyesinde bulunuyor. Bu seviyenin aşağı yönlü kırılması durumunda zarar kes seviyesi 8,709.70 olarak değerlendirilebilir. Yukarı yönlü hareketlerde direnç 9,021.75 seviyesinden geçmektedir. Direnç seviyesinin yukarı yönlü kırılması durumunda 9,156.00 seviyesi öncelikli kısa vadeli teknik hedef olacaktır. Sözleşmede toplam açık pozisyon sayısı 300404 adet olup açık pozisyonda önceki işlem gününe göre 16506 adetlik artış dikkat çekmektedir.



XUSIN	Zarar Kes	Düşük	Yüksek	Aort	Son		
	11,681.13	11,855.14	11,984.28	11,940.02	11,940.02		
Performans			Endekse Göre Performans				
Gün%	Haf%	Aylık%	Yb%	Gün%	Haf%	Aylık%	Yb%
0.29	1.40	-0.14	3.54	0.54	1.27	-3.52	-3.28
Destek 3	Destek 2	Destek 1	Kapanış	Direnç 1	Direnç 2	Direnç 3	
11,739.54	11,797.34	11,868.68	11,940.02	11,997.82	12,055.62	12,126.96	
İşlem Hacmi (mn TL)			Hareketli Ortalamalar (HO)				
Son	5 Günlük Ort.	5 HO	10 HO	20 HO	50 HO		
39,777	42,597	11,918.25	11,809.11	11,616.17	12,145.71		
5 gün ortalama hacmin -%7 altında		0.18%	1.11%	2.79%	-1.69%		
Teknik Göstergeler							
RSI	MOM	CCI	MACD				
52.13	YUKARI	101.23	AŞAĞI	95.35	AŞAĞI	-41.65	YUKARI

BİST sanayi endeksinde birinci destek seviyesi 11,868.68 seviyesinden geçmekte olup bu seviyenin aşağı yönlü kırılması durumunda zarar kes seviyesi olarak 11,681.13 seviyesi kullanılabilir. Yukarı yönlü ataklarda ise direnç 11,997.82 seviyelerinden geçmektedir. Bu direnç seviyesinin yukarı yönlü kırılması durumunda ise 12,126.96 seviyesi öncelikli kısa vadeli teknik hedef konumunda değerlendirilebilir.



XBANK	Zarar Kes	Düşük	Yüksek	Aort	Son		
	9,292.79	9,547.34	9,753.77	9,648.07	9,648.07		
Performans			Endekse Göre Performans				
Gün%	Haf%	Aylık%	Yb%	Gün%	Haf%	Aylık%	Yb%
-0.27	-3.89	5.10	10.68	-0.03	-4.01	1.54	3.39
Destek 3	Destek 2	Destek 1	Kapanış	Direnç 1	Direnç 2	Direnç 3	
9,339.25	9,443.30	9,545.68	9,648.07	9,752.11	9,856.16	9,958.54	
İşlem Hacmi (mn TL)			Hareketli Ortalamalar (HO)				
Son	5 Günlük Ort.	5 HO	10 HO	20 HO	50 HO		
15,185	16,831	9,738.91	9,755.48	9,234.42	8,766.37		
5 gün ortalama hacmin -%10 altında		-0.93%	-1.10%	4.48%	10.06%		
Teknik Göstergeler							
RSI	MOM	CCI	MACD				
59.89	AŞAĞI	100.78	AŞAĞI	30.21	AŞAĞI	290.28	AŞAĞI

BİST banka endeksinde ilk etapta olası geri çekilmelerde birinci destek seviyesi konumunda olan 9,545.68 seviyesinin alım yönünde izlenebileceği düşüncesindeyiz. Zarar kes seviyesini ise 9,292.79 seviyesi olarak belirlemektediriz. Alım pozisyonlarında bu seviyenin altına dikkat edilmeli. Olası yukarı yönlü ataklarda ise ilk etapta 9,752.11 birinci direnç seviyesinin aşılması durumunda teknik olarak kısa vadede yukarı hareket hız kazanabilir. Olası böyle bir durumda 9,958.54 seviyesi öncelikli kısa vadeli teknik hedef konumunda olacaktır.



## Şirketlerden Haberler

ALGYO	<b>19/01/2024 23:55 Alarko Gayrimenkul Yatırım Ortaklığı A.Ş.</b> Kayıtlı Sermaye Tavanı Artırımına İlişkin SPK Onayı <a href="#">Haberin Devamı</a>
GSRAY	<b>19/01/2024 22:27 Galatasaray Sportif Sınai ve Ticari Yatırımlar Anonim Şirketi</b> 01.06.2023-30.11.2023 Dönemi Faaliyet Raporu <a href="#">Haberin Devamı</a>
MPARK	<b>19/01/2024 22:20 MLP Sağlık Hizmetleri A.Ş.</b> 19.01.2024 Tarihli Pay Geri Alım İşlemleri <a href="#">Haberin Devamı</a>
YYLGD	<b>19/01/2024 20:12 Yayla Agro Gıda Sanayi Ve Ticaret A.Ş.</b> Pay Geri Alım İşlemleri <a href="#">Haberin Devamı</a>
AKGRT	<b>19/01/2024 18:48 Aksigorta A.Ş.</b> Sabancı Ageas Sağlık Sigorta A.Ş.'nin ruhsat başvurusunun onaylanması <a href="#">Haberin Devamı</a>
ENERY	<b>19/01/2024 18:26 Enerya Enerji A.Ş.</b> 19.01.2024 Tarihli Pay Geri Alım İşlemleri <a href="#">Haberin Devamı</a>
AHGAZ	<b>19/01/2024 18:25 Ahlatcı Doğal Gaz Dağıtım Enerji Ve Yatırım A.Ş.</b> 19.01.2024 Tarihli Pay Geri Alım İşlemleri <a href="#">Haberin Devamı</a>
KBORU	<b>19/01/2024 18:22 Kuzey Boru A.Ş.</b> Pay Piyasasında Volatilité Bazlı Tedbir Sistemi <a href="#">Haberin Devamı</a>
ALGYO	<b>19/01/2024 18:19 Alarko Gayrimenkul Yatırım Ortaklığı A.Ş.</b> Kayıtlı Sermaye Tavanı Artırımına İlişkin SPK Onayı <a href="#">Haberin Devamı</a>
SISE	<b>19/01/2024 18:17 Türkiye Şişe ve Cam Fabrikaları Anonim Şirketi</b> Payların Geri Alınmasına İlişkin Bildirim <a href="#">Haberin Devamı</a>
FENER	<b>19/01/2024 18:15 Fenerbahçe Futbol A.Ş.</b> YK Faaliyet Raporu 01.06.2023-30.11.2023 <a href="#">Haberin Devamı</a>
ASTOR	<b>19/01/2024 17:50 Astor Enerji A.Ş.</b> Yeni İş İlişkisi <a href="#">Haberin Devamı</a>
AKFGY	<b>19/01/2024 17:36 Akfen Gayrimenkul Yatırım Ortaklığı A.Ş.</b> Bedelli Sermaye Artırımının Tamamlanması Kapsamında Esas Sözleşme Değişikliği İçin SPK'ya Başvuru Yapılması Hk. <a href="#">Haberin Devamı</a>
ASGYO	<b>19/01/2024 16:42 Asce Gayrimenkul Yatırım Ortaklığı A.Ş.</b> OLAĞANÜSTÜ GENEL KURUL TOPLANTI BİLDİRİMİ <a href="#">Haberin Devamı</a>
FORTE	<b>19/01/2024 16:03 Forte Bilgi İletişim Teknolojileri Ve Savunma Sanayi A.Ş.</b> Yeni İş İlişkisi <a href="#">Haberin Devamı</a>
AGROT	<b>19/01/2024 14:21 Agrotech Yüksek Teknoloji Ve Yatırım A.Ş.</b> Uzun Dönem Kiralama İşİ hakkında <a href="#">Haberin Devamı</a>
ASELS	<b>19/01/2024 10:30 Aselsan Elektronik Sanayi Ve Ticaret A.Ş.</b> Sözleşme İmzalanması <a href="#">Haberin Devamı</a>
KBORU	<b>19/01/2024 09:37 Kuzey Boru A.Ş.</b> Yeni İş İlişkisi <a href="#">Haberin Devamı</a>
PENTA	<b>19/01/2024 01:05 Penta Teknoloji Ürünleri Dağıtım Ticaret A.Ş.</b> Lexar Distribütörlük Anlaşması <a href="#">Haberin Devamı</a>
OYAKC	<b>18/01/2024 21:27 Oyak Çimento Fabrikaları A.Ş.</b> Nihai Ana Ortaklık Hk. <a href="#">Haberin Devamı</a>
MPARK	<b>18/01/2024 20:59 MLP Sağlık Hizmetleri A.Ş.</b> 18.01.2024 Tarihli Pay Geri Alım İşlemleri <a href="#">Haberin Devamı</a>
YYLGD	<b>18/01/2024 20:30 Yayla Agro Gıda Sanayi Ve Ticaret A.Ş.</b> Pay Geri Alım İşlemleri <a href="#">Haberin Devamı</a>
DOHOL	<b>18/01/2024 18:59 Doğan Şirketler Grubu Holding A.Ş.</b> Pay Geri Alım İşlemleri <a href="#">Haberin Devamı</a>
ENERY	<b>18/01/2024 18:32 Enerya Enerji A.Ş.</b> 18.01.2024 Tarihli Pay Geri Alım İşlemleri <a href="#">Haberin Devamı</a>
IZMDC	<b>18/01/2024 18:12 İzmir Demir Çelik Sanayi A.Ş.,İzdemir Enerji Elektrik Üretim A.Ş.</b> 18.01.2024 Tarihli IZMDC Pay Geri Alım İşlemleri <a href="#">Haberin Devamı</a>

### BİST-50 HİSSELERİ TEKNİK DEĞERLENDİRME

Kod	RSI			MOMENTUM			CCI			5HO	10HO	20HO	MACD	
	Değer	Sinyal	Bölge	Değer	Sinyal	Bölge	Değer	Sinyal	Bölge	Sinyal	Sinyal	Sinyal	Değer	Sinyal
XU030	57.52	-	-	101.89	-	-	50.26	-	-	SATIŞ	-	-	99.90	-
XU050	58.11	-	-	102.12	-	-	54.91	-	-	SATIŞ	-	-	82.70	-
XU100	58.23	-	-	102.27	-	-	63.29	-	-	-	-	-	84.25	-
XBANK	59.89	-	-	100.78	-	-	30.21	-	-	-	-	-	290.28	-
XUSIN	52.13	-	-	101.23	-	-	95.35	SATIŞ	-	-	-	-	-41.65	-
AKBNK	59.17	-	-	101.19	-	-	30.34	-	-	-	-	-	1.57	-
ALARK	54.81	-	-	103.34	-	-	85.44	SATIŞ	-	-	-	-	0.46	-
ALFAS	54.90	-	-	111.91	-	AŞIRI ALIM	124.83	-	AŞIRI ALIM	-	-	-	-0.96	-
ARCLK	47.12	-	-	97.50	SATIŞ	-	-40.95	-	-	-	-	-	-0.33	-
ASELS	52.98	-	-	99.62	SATIŞ	-	-3.72	SATIŞ	-	SATIŞ	SATIŞ	-	0.54	-
ASTOR	60.10	-	-	106.58	-	-	144.73	-	AŞIRI ALIM	-	-	-	1.14	-
BIMAS	64.66	-	-	105.02	-	-	71.32	-	-	-	-	-	8.14	-
BRSAN	45.13	-	-	94.65	-	-	-37.62	-	-	ALIŞ	ALIŞ	-	-18.60	-
CANTE	50.82	-	-	102.86	-	-	66.28	SATIŞ	-	-	-	-	-0.13	-
CIMSA	54.51	-	-	106.94	-	-	80.87	SATIŞ	-	-	-	-	-0.06	-
CWENE	55.31	-	-	100.50	-	-	17.92	-	-	SATIŞ	-	-	7.42	-
DOAS	45.48	-	-	92.70	-	-	-139.39	-	AŞIRI SATIM	-	-	-	0.44	-
DOHOL	57.42	-	-	104.26	-	-	62.32	SATIŞ	-	SATIŞ	-	-	0.18	-
EKGYO	69.65	SATIŞ	-	110.58	-	AŞIRI ALIM	98.56	-	-	-	-	-	0.40	-
ENJSA	58.62	-	-	104.47	-	-	74.77	SATIŞ	-	SATIŞ	-	-	0.83	-
ENKAI	50.99	-	-	101.66	-	-	8.33	-	-	SATIŞ	SATIŞ	SATIŞ	0.26	-
EREGL	49.22	SATIŞ	-	97.28	-	-	-77.76	-	-	-	-	-	0.66	-
EUPWR	55.15	-	-	104.61	-	-	55.24	SATIŞ	-	SATIŞ	-	-	2.97	-
FROTO	54.40	-	-	103.04	-	-	61.23	-	-	-	-	-	4.92	-
GARAN	57.69	-	-	102.33	-	-	30.16	-	-	-	ALIŞ	-	1.97	-
GESAN	51.62	-	-	104.43	-	-	58.33	-	-	-	-	-	-0.32	-
GUBRF	23.11	-	AŞIRI SATIM	90.83	-	-	-74.34	-	-	-	-	-	-39.71	-
HALKB	49.32	SATIŞ	-	100.40	-	-	-7.81	-	-	-	-	SATIŞ	0.05	-
HEKTS	34.73	-	-	89.76	-	AŞIRI SATIM	-47.22	-	-	ALIŞ	-	-	-1.12	-
ISCTR	60.36	-	-	100.55	-	-	41.47	-	-	SATIŞ	-	-	0.79	-
KCHOL	59.11	-	-	105.85	-	-	38.15	-	-	SATIŞ	-	-	4.10	-
KLSEK	50.19	ALIŞ	-	99.40	-	-	61.53	-	-	-	-	-	-0.97	-
KONTR	50.97	ALIŞ	-	96.29	-	-	-55.33	-	-	ALIŞ	ALIŞ	ALIŞ	0.05	-
KOZAA	56.65	-	-	110.71	-	AŞIRI ALIM	126.03	-	AŞIRI ALIM	-	-	-	-0.40	-
KOZAL	47.63	-	-	102.12	-	-	56.29	-	-	ALIŞ	-	ALIŞ	-0.26	-
KRDMD	52.54	-	-	98.12	SATIŞ	-	-38.91	-	-	-	-	-	0.44	-
MGROS	62.27	-	-	105.50	-	-	65.51	-	-	-	-	-	7.83	-
ODAS	42.25	-	-	99.06	SATIŞ	-	19.57	-	-	SATIŞ	-	-	-0.29	-
OYAKC	54.34	-	-	103.56	-	-	118.55	-	AŞIRI ALIM	-	-	-	-0.15	-
PETKM	51.23	-	-	97.16	SATIŞ	-	-4.07	-	-	-	SATIŞ	-	0.23	-
PGSUS	54.90	-	-	99.93	SATIŞ	-	35.78	-	-	-	-	-	8.72	-
SAHOL	63.51	-	-	110.77	-	AŞIRI ALIM	59.69	-	-	SATIŞ	-	-	2.16	-
SASA	48.38	-	-	101.84	ALIŞ	-	154.94	-	AŞIRI ALIM	-	-	ALIŞ	-1.86	-
SISE	52.93	-	-	100.04	-	-	47.65	-	-	ALIŞ	-	-	0.16	-
SMRTG	54.68	-	-	100.00	-	-	113.82	-	AŞIRI ALIM	-	-	-	0.17	-
TAVHL	71.56	-	AŞIRI ALIM	111.69	-	AŞIRI ALIM	96.42	SATIŞ	-	-	-	-	3.82	-
TCELL	67.95	-	-	103.62	-	-	95.62	SATIŞ	-	-	-	-	2.39	-
THYAO	55.72	-	-	103.15	-	-	55.54	-	-	SATIŞ	-	-	2.59	-
TKFEN	49.36	SATIŞ	-	102.88	-	-	77.27	-	-	SATIŞ	-	-	-0.55	-
TOASO	53.05	-	-	104.04	-	-	42.64	-	-	SATIŞ	-	-	1.14	-
TTKOM	72.80	-	AŞIRI ALIM	114.34	-	AŞIRI ALIM	118.82	-	AŞIRI ALIM	-	-	-	1.50	-
TUPRS	42.53	-	-	99.50	-	-	-69.70	-	-	-	-	-	-1.99	-
ULKER	48.86	-	-	99.13	SATIŞ	-	-48.57	-	-	-	-	-	-0.07	-
VESTL	48.59	-	-	101.25	-	-	61.54	-	-	-	-	-	-0.74	-
YKBNK	59.74	-	-	100.73	-	-	25.22	-	-	-	ALIŞ	-	0.73	-

## BİST-100 HİSSELERİ HAREKETLİ ORTALAMA ve DESTEK DİRENÇ TABLOSU

Kod	Kapanış	Hareketli Ortalama				Değişim			Destek ve Direnç Seviyeleri						
		5 HO	10 HO	20 HO	50 HO	Günlük	Haftalık	Aylık	Destek 3	Destek 2	Destek 1	Pivot	Direnç 1	Direnç 2	Direnç 3
XU030	8,623.86	8,673.16	8,605.28	8,329.18	8,390.12	-0.29%	-0.59%	2.79%	8,447.30	8,507.21	8,565.53	8,625.44	8,683.76	8,743.67	8,801.99
XU050	7,068.12	7,101.51	7,039.96	6,812.15	6,872.32	-0.26%	-0.36%	3.51%	6,920.58	6,968.08	7,018.10	7,065.60	7,115.62	7,163.12	7,213.14
XU100	7,996.70	8,022.67	7,942.51	7,694.34	7,797.42	-0.24%	0.13%	3.51%	7,833.14	7,885.10	7,940.90	7,992.86	8,048.66	8,100.62	8,156.42
XBANK	9,648.07	9,738.91	9,755.48	9,234.42	8,766.37	-0.27%	-3.89%	5.10%	9,339.25	9,443.30	9,545.68	9,649.73	9,752.11	9,856.16	9,958.54
XUSIN	11,940.02	11,918.25	11,809.11	11,616.17	12,145.71	0.29%	1.40%	-0.14%	11,739.54	11,797.34	11,868.68	11,926.48	11,997.82	12,055.62	12,126.96
AEFES	134.70	133.42	131.14	131.89	122.06	0.67%	1.20%	6.99%	131.33	132.17	133.43	134.27	135.53	136.37	137.63
AGHOL	222.90	222.16	218.20	208.86	203.16	-1.07%	2.62%	13.44%	212.93	216.77	219.83	223.67	226.73	230.57	233.63
AHGZ	12.10	11.00	10.61	10.35	11.40	10.00%	16.80%	6.14%	10.30	10.66	11.38	11.74	12.46	12.82	13.54
AKBNK	40.92	41.78	41.43	39.13	36.13	-0.24%	-5.41%	5.25%	39.13	39.69	40.31	40.87	41.49	42.05	42.67
AKCNS	162.00	158.04	154.46	146.63	146.37	-0.74%	4.79%	23.57%	154.97	156.93	159.47	161.43	163.97	165.93	168.47
AKFYE	18.76	18.58	17.74	15.97	16.97	-0.74%	5.33%	25.91%	17.74	18.05	18.40	18.71	19.06	19.37	19.72
AKSA	87.20	88.51	88.65	89.79	87.19	-0.91%	-2.46%	5.31%	84.93	86.07	86.63	87.77	88.33	89.47	90.03
AKSEN	33.28	33.46	32.97	31.22	32.55	-1.71%	2.40%	11.16%	31.43	32.13	32.71	33.41	33.99	34.69	35.27
ALARK	96.00	96.04	94.55	92.00	95.65	-1.03%	1.53%	8.66%	92.92	94.13	95.07	96.28	97.22	98.43	99.37
ALBRK	4.10	4.03	3.98	3.86	3.95	-0.73%	3.02%	4.06%	3.96	4.03	4.06	4.13	4.16	4.23	4.26
ALFAS	95.40	93.13	89.89	86.90	97.54	1.65%	4.03%	5.65%	88.47	90.33	92.87	94.73	97.27	99.13	101.67
ARCLK	128.70	130.40	130.42	128.40	132.38	0.08%	-2.72%	3.79%	126.00	127.30	128.00	129.30	130.00	131.30	132.00
ASELS	47.46	47.97	47.63	46.54	46.33	-1.94%	-0.17%	-1.94%	45.29	46.19	46.83	47.73	48.37	49.27	49.91
ASGYO	15.76	15.36	14.81	14.32	15.75	1.55%	6.92%	16.31%	14.50	14.88	15.32	15.70	16.14	16.52	16.96
ASTOR	108.60	105.50	103.33	99.60	104.48	-1.63%	7.63%	17.22%	102.67	105.13	106.87	109.33	111.07	113.53	115.27
BERA	11.71	11.89	11.73	11.44	12.64	-2.17%	1.39%	-2.34%	11.26	11.48	11.59	11.81	11.92	12.14	12.25
BIENY	43.54	42.57	41.54	40.68	44.71	1.82%	5.99%	0.69%	41.27	41.85	42.69	43.27	44.11	44.69	45.53
BIMAS	335.00	335.10	329.55	316.35	309.90	0.37%	0.00%	10.84%	322.00	325.50	330.25	333.75	338.50	342.00	346.75
BIOEN	18.60	18.63	18.61	18.01	18.84	-0.53%	0.92%	-2.57%	18.07	18.33	18.47	18.73	18.87	19.13	19.27
BOBOT	33.98	33.58	33.81	32.06	32.41	0.18%	-0.12%	17.82%	32.37	32.93	33.45	34.01	34.53	35.09	35.61
BRSAN	583.50	570.40	581.85	580.33	644.29	2.37%	-0.26%	-2.67%	541.33	554.17	568.83	581.67	596.33	609.17	623.83
BRYAT	2,468.00	2,431.20	2,375.40	2,345.70	2,436.38	1.48%	6.56%	-0.96%	2,350.67	2,381.33	2,424.67	2,455.33	2,498.67	2,529.33	2,572.67
BUCIM	7.53	7.43	7.33	7.18	7.77	0.53%	3.72%	3.90%	7.21	7.29	7.41	7.49	7.61	7.69	7.81
CANTE	17.25	17.37	16.92	16.69	17.81	-0.75%	4.93%	-3.47%	16.82	16.99	17.12	17.29	17.42	17.59	17.72
CCOLA	539.00	527.70	507.68	505.69	462.32	0.19%	7.80%	8.94%	524.17	528.33	533.67	537.83	543.17	547.33	552.67
CIMSA	30.82	30.63	30.00	29.31	31.14	0.33%	-0.52%	3.42%	29.37	29.81	30.31	30.75	31.25	31.69	32.19
CWENE	300.00	303.25	304.53	281.97	285.59	-1.64%	-0.08%	17.53%	291.08	295.17	297.58	301.67	304.08	308.17	310.58
DOAS	240.10	245.56	248.91	245.41	246.83	-0.83%	-3.38%	1.91%	234.40	237.10	238.60	241.30	242.80	245.50	247.00
DOHOL	12.47	12.61	12.32	11.71	12.21	-1.34%	1.30%	12.44%	11.90	12.10	12.28	12.48	12.66	12.86	13.04
ECILC	46.68	45.96	45.33	43.88	44.75	1.92%	5.37%	11.57%	43.73	44.47	45.57	46.31	47.41	48.15	49.25
ECZYT	265.00	264.20	260.63	254.95	278.82	0.66%	4.33%	-0.84%	253.67	257.33	261.17	264.83	268.67	272.33	276.17
EGEEN	10,775.00	10,655.00	10,512.50	10,423.25	11,111.25	-0.97%	1.65%	-14.01%	10,361.67	10,558.33	10,666.67	10,863.33	10,971.67	11,168.33	11,276.67
EKGYO	8.78	8.64	8.39	7.71	7.52	-2.23%	7.20%	23.66%	8.40	8.56	8.67	8.83	8.94	9.10	9.21
ENERY	137.60	132.62	122.52	118.49	131.90	2.30%	18.21%	4.24%	126.20	129.60	133.60	137.00	141.00	144.40	148.40
ENJSA	49.52	49.88	48.65	46.90	47.61	-2.13%	2.87%	11.43%	47.38	48.30	48.91	49.83	50.44	51.36	51.97
ENKAI	34.38	34.78	34.70	34.14	33.97	-1.38%	-1.72%	-3.93%	33.37	33.83	34.11	34.57	34.85	35.31	35.59
EREGL	42.16	43.30	43.55	42.54	40.99	-0.85%	-3.74%	-2.54%	40.83	41.41	41.79	42.37	42.75	43.33	43.71
EUPWR	174.60	176.78	172.38	164.86	167.52	-1.97%	1.63%	5.50%	169.63	171.87	173.23	175.47	176.83	179.07	180.43
EUREN	15.51	15.90	15.55	15.16	15.55	-1.59%	2.44%	8.84%	14.91	15.16	15.33	15.58	15.75	16.00	16.17
FROTO	797.00	805.20	788.70	765.85	793.23	-0.13%	1.27%	3.64%	783.83	788.67	792.83	797.67	801.83	806.67	810.83
GARAN	63.55	64.03	64.21	60.85	57.23	0.95%	-6.27%	4.87%	60.13	61.02	62.28	63.17	64.43	65.32	66.58
GESAN	71.90	71.94	71.13	68.65	74.39	-0.14%	0.70%	7.31%	68.43	69.57	70.73	71.87	73.03	74.17	75.33
GUBRF	137.60	137.44	141.84	154.59	274.67	1.03%	-5.43%	-52.84%	132.67	134.53	136.07	137.93	139.47	141.33	142.87
GWIND	24.10	23.97	23.68	22.81	24.29	-0.25%	2.03%	8.58%	23.35	23.55	23.83	24.03	24.31	24.51	24.79
HALKB	12.59	12.73	12.92	12.39	12.67	-0.47%	-2.78%	0.40%	12.32	12.44	12.51	12.63	12.70	12.82	12.89

## BİST-100 HİSSELERİ HAREKETLİ ORTALAMA ve DESTEK DİRENÇ TABLOSU

Kod	Kapanış	Hareketli Ortalama				Değişim			Destek ve Direnç Seviyeleri						
		5 HO	10 HO	20 HO	50 HO	Günlük	Haftalık	Aylık	Destek 3	Destek 2	Destek 1	Pivot	Direnç 1	Direnç 2	Direnç 3
HEKTS	17.62	17.20	17.83	18.99	20.58	2.14%	1.26%	-21.55%	16.36	16.75	17.19	17.58	18.02	18.41	18.85
IPEKE	34.76	34.26	33.70	32.68	35.88	3.45%	2.66%	4.26%	32.07	32.67	33.71	34.31	35.35	35.95	36.99
ISCTR	25.44	25.48	25.52	24.21	22.91	-1.62%	-2.00%	6.80%	24.21	24.73	25.09	25.61	25.97	26.49	26.85
ISDMR	34.38	35.06	35.36	35.03	34.98	-1.49%	-2.44%	-4.76%	33.29	33.79	34.09	34.59	34.89	35.39	35.69
ISGYO	17.65	17.34	16.63	16.56	19.24	-0.28%	11.36%	-15.31%	16.36	16.79	17.22	17.65	18.08	18.51	18.94
ISMEN	30.90	31.84	31.89	31.04	31.43	-1.65%	-1.84%	3.41%	29.62	30.18	30.54	31.10	31.46	32.02	32.38
IZENR	31.20	30.25	28.51	27.13	30.58	2.90%	11.91%	16.16%	28.17	29.05	30.13	31.01	32.09	32.97	34.05
IZMDC	6.10	6.06	5.87	5.68	5.74	-0.65%	1.84%	8.54%	5.76	5.87	5.98	6.09	6.20	6.31	6.42
KARSN	8.93	8.96	8.94	8.70	9.02	-1.43%	0.56%	5.18%	8.67	8.78	8.86	8.97	9.05	9.16	9.24
KAYSE	33.20	33.17	32.93	32.96	36.32	1.22%	0.97%	-11.28%	31.93	32.47	32.83	33.37	33.73	34.27	34.63
KCAER	31.84	32.06	32.34	30.21	30.12	0.57%	-2.27%	8.45%	30.33	30.85	31.35	31.87	32.37	32.89	33.39
KCHOL	153.80	157.64	153.33	146.65	143.94	-1.73%	-1.09%	7.18%	147.77	150.33	152.07	154.63	156.37	158.93	160.67
KLSEK	65.80	65.24	64.47	63.03	69.13	1.23%	4.11%	-5.32%	62.72	63.43	64.62	65.33	66.52	67.23	68.42
KMPUR	63.05	61.72	60.93	59.05	63.51	1.45%	5.00%	6.50%	60.00	61.25	62.15	63.40	64.30	65.55	66.45
KONTR	231.10	228.80	233.01	223.93	237.05	2.03%	-0.94%	11.70%	216.30	219.90	225.50	229.10	234.70	238.30	243.90
KONYA	7,480.00	7,244.50	7,204.25	7,240.25	8,204.10	3.31%	2.29%	-16.54%	6,796.67	6,973.33	7,226.67	7,403.33	7,656.67	7,833.33	8,086.67
KORDS	79.15	80.18	79.58	77.86	80.58	-1.86%	-0.44%	3.26%	77.02	78.08	78.62	79.68	80.22	81.28	81.82
KOZAL	47.56	46.51	44.91	43.34	48.82	3.17%	4.85%	6.49%	43.11	44.05	45.81	46.75	48.51	49.45	51.21
KOZAA	20.20	20.28	20.06	19.79	21.21	0.40%	-0.98%	-0.98%	19.72	19.88	20.04	20.20	20.36	20.52	20.68
KRDMD	25.06	25.50	25.51	24.66	24.20	-0.95%	-4.06%	5.03%	24.31	24.61	24.83	25.13	25.35	25.65	25.87
MAVI	125.90	127.26	123.39	117.24	110.81	-2.25%	-0.94%	12.91%	118.87	121.83	123.87	126.83	128.87	131.83	133.87
MGROS	373.75	373.35	368.20	351.89	353.25	-0.73%	-0.73%	12.75%	356.42	361.58	367.67	372.83	378.92	384.08	390.17
MIATK	34.10	33.76	35.05	34.69	39.86	0.41%	-1.90%	-0.58%	32.74	33.34	33.72	34.32	34.70	35.30	35.68
ODAS	8.45	8.45	8.47	8.27	9.64	-1.05%	0.12%	-5.48%	8.12	8.25	8.35	8.48	8.58	8.71	8.81
OTKAR	446.25	447.65	440.10	426.83	432.94	-0.83%	4.32%	4.20%	432.25	436.75	441.50	446.00	450.75	455.25	460.00
OYAKC	59.70	59.04	58.66	57.14	60.79	1.27%	2.49%	6.23%	56.58	57.57	58.63	59.62	60.68	61.67	62.73
PENTA	18.37	18.27	18.38	18.23	19.90	0.11%	0.93%	-3.11%	17.41	17.86	18.11	18.56	18.81	19.26	19.51
PETKM	19.82	20.31	20.22	19.18	20.06	-1.69%	-2.84%	7.25%	19.18	19.49	19.65	19.96	20.12	20.43	20.59
PGSUS	713.00	719.90	714.60	686.90	698.17	-0.07%	-0.28%	6.98%	692.17	699.33	706.17	713.33	720.17	727.33	734.17
QUAGR	3.87	3.95	4.00	4.55	5.37	-0.77%	-3.73%	-34.18%	3.75	3.81	3.84	3.90	3.93	3.99	4.02
SAHOL	68.90	69.44	67.50	64.15	62.48	-1.57%	-0.14%	8.42%	65.05	66.40	67.65	69.00	70.25	71.60	72.85
SASA	37.60	35.35	35.51	36.16	41.94	4.39%	8.48%	-7.07%	33.10	34.48	36.04	37.42	38.98	40.36	41.92
SDTTR	299.00	306.00	308.58	285.58	290.55	-1.97%	-5.53%	16.23%	283.58	290.67	294.83	301.92	306.08	313.17	317.33
SISE	48.00	48.12	47.98	46.94	47.83	0.38%	0.54%	1.22%	47.37	47.49	47.75	47.87	48.13	48.25	48.51
SKBNK	5.07	5.03	4.77	4.72	6.11	1.81%	8.80%	-23.07%	4.84	4.90	4.98	5.04	5.12	5.18	5.26
SMRTG	60.70	59.69	59.62	57.69	60.14	1.08%	2.88%	7.91%	56.20	57.60	59.15	60.55	62.10	63.50	65.05
SOKM	54.20	55.39	54.89	54.22	56.62	-2.78%	-2.17%	2.94%	51.53	52.77	53.48	54.72	55.43	56.67	57.38
TATEN	38.50	36.45	33.45	31.36	34.25	5.31%	21.15%	32.85%	33.26	34.90	36.70	38.34	40.14	41.78	43.58
TAVHL	128.00	126.90	122.14	114.89	115.88	0.47%	4.07%	14.49%	123.20	124.60	126.30	127.70	129.40	130.80	132.50
TECEL	64.35	64.08	62.84	59.60	57.17	-0.16%	5.49%	20.34%	61.03	61.92	63.13	64.02	65.23	66.12	67.33
THYAO	250.25	251.31	248.97	239.77	246.56	-0.20%	-0.30%	2.02%	244.67	246.88	248.57	250.78	252.47	254.68	256.37
TKFEN	38.62	38.77	38.02	36.91	40.95	-1.23%	1.90%	3.65%	37.47	37.97	38.29	38.79	39.11	39.61	39.93
TOASO	229.30	232.62	227.97	220.96	230.33	-0.74%	-0.13%	4.23%	222.73	224.97	227.13	229.37	231.53	233.77	235.93
TSKB	7.45	7.55	7.49	7.08	7.13	-2.10%	-0.80%	4.63%	7.03	7.20	7.32	7.49	7.61	7.78	7.90
TTKOM	30.30	29.54	28.38	26.65	24.78	2.16%	6.09%	25.83%	28.06	28.54	29.42	29.90	30.78	31.26	32.14
TTRAK	707.00	721.10	708.10	696.68	704.64	-0.91%	0.71%	-0.28%	689.50	697.00	702.00	709.50	714.50	722.00	727.00
TUKAS	7.38	7.26	7.14	6.91	7.40	-0.40%	3.22%	6.65%	7.11	7.22	7.30	7.41	7.49	7.60	7.68
TUPRS	139.30	141.08	140.25	141.78	147.72	-0.43%	-0.29%	-5.43%	136.93	137.77	138.53	139.37	140.13	140.97	141.73
ULKER	79.90	80.81	80.30	79.56	81.97	0.13%	0.00%	2.04%	77.15	77.80	78.85	79.50	80.55	81.20	82.25
VAKBN	13.63	14.03	14.45	13.74	14.15	-1.23%	-7.84%	-1.94%	13.13	13.36	13.49	13.72	13.85	14.08	14.21
VESTL	48.60	48.53	48.29	46.77	52.21	-0.21%	0.33%	4.47%	47.50	47.88	48.24	48.62	48.98	49.36	49.72
YEOTK	211.80	212.62	214.48	190.33	201.29	-0.47%	-0.38%	16.31%	203.83	206.47	209.13	211.77	214.43	217.07	219.73
YKBNK	22.16	22.20	22.52	21.13	19.87	0.82%	-3.40%	7.36%	21.29	21.59	21.87	22.17	22.45	22.75	23.03
YYLGD	14.71	14.28	13.63	12.89	13.91	1.73%	7.53%	11.95%	13.91	14.14	14.42	14.65	14.93	15.16	15.44
ZOREN	4.38	4.42	4.43	4.32	4.66	-1.13%	-1.35%	-0.23%	4.25	4.31	4.34	4.40	4.43	4.49	4.52

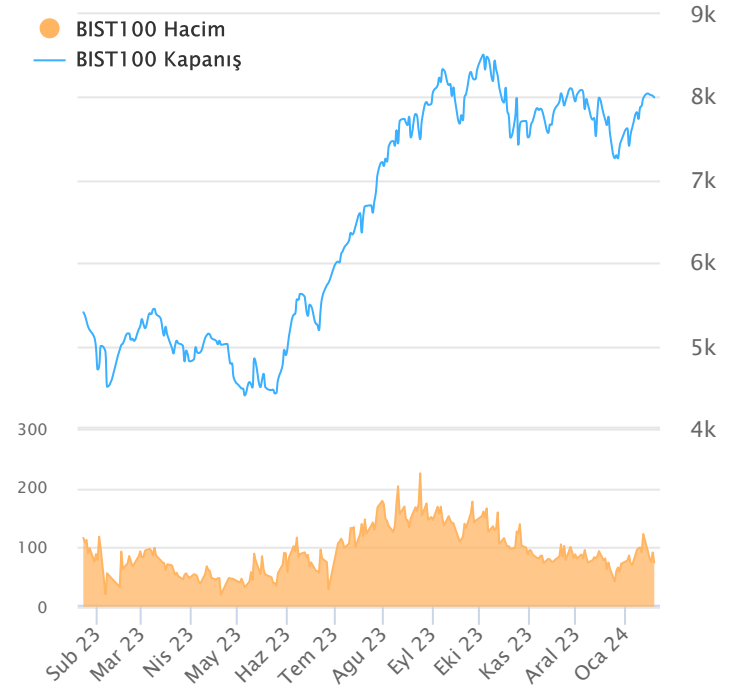
## ŞİRKET TEMETTÜ ÖDEMELERİ

Kod	Brüt Temettü (Bin TL)	Temettü Dağıtma Oranı	Hisse Başına Brüt Tutar (TL)	Hisse Başına Net Tutar (TL)	Temettü Verimi(%)	Temettü Dağıtma Tarihi	Ödemeye Kalan Gün	Ödeme Tarihleri
-----	-----------------------	-----------------------	------------------------------	-----------------------------	-------------------	------------------------	-------------------	-----------------

Yabancı Takas Oranı



BİST 100 Kapanış ve İşlem Hacmi(Milyar TL)



## TEKNİK GÖSTERGELER AÇIKLAMA

### RSI

RSI ilgili periyoddaki kapanış değerlerini periyodun bir önceki kapanış değerleriyle kıyaslayarak hesaplanan kısa ve orta vadeli trendin yönü hakkında öngörüde bulunmayı sağlayan bir göstergedir. İndikatör 0'la 100 arasında değer alır. RSI da genellikle 30 ve 70 referans değerleri kullanılmakla beraber 50 seviyesi de kullanılabilir. Genel kabul görmüş yaklaşım uygulamada, 30 referans değerinin altına inen RSI değerlerinin "aşırı satım", 70 değerinin üzerine çıkan RSI değerlerinin de "aşırı alım" işaret ettiği yönünde. RSI 'ın yorumlanışında kullanılan bir diğer yöntemse uyumsuzluklardır. Yükselen bir piyasada RSI daki yeni oluşan dip ve tepelerin bir önceki dip ve tepelerden daha yüksekte oluşması beklenirken, alçalan bir piyasada RSI daki dip ve tepelerin bir önceki dip ve tepelerden daha aşağıda oluşması beklenir. Bunun gerçekleşmediği durumlar uyumsuzluk olarak kabul edilebilir.

### Momentum

Belirlenmiş olan bir süre içinde fiyatların değişim hızını ölçen bir göstergedir. Son günün kapanışının, x gün önceki kapanışı bölünmesinin 100 ile çarpımı olarak hesaplanan Momentum'da bu iki günün eşit olduğu durumlarda bulunacak olan 100 değeri referans değeri olarak kabul edilir. Kullanım açısından 110 seviyenin üzeri "aşırı alım", 90 seviyesinin altı ise "aşırı satım" olarak kabul edilebilir. Ayrıca Momentum'la 100 referans çizginin kesişme noktalarında Momentum'un referans değerini yukarı kesmesi "al" aşağı kesmesi ise "sat" sinyali olarak kabul edilebilir. Uyumsuzluklar: Fiyatlar yükselirken ve yeni zirveler yaparken, göstergenin yeni zirve yapamaması veya fiyatlar yeni dip yaparken, göstergenin yeni dip yapmaması. Bu durumu trend değişikliğinin erken sinyali olarak değerlendirmek gerekebilir.

### MACD

Genelde 26 ve 12 günlük olarak kullanılan iki üssel hareketli ortalamaların farkı olan Macd, kısa vadeli üssel ortalamaların uzun vadeliye göre olan pozisyonlarını değerlendirerek trendin yönü hakkında bilgi vermeye çalışır. MACD orta vadeli indikatörlerden biridir. Macd'nin 0 olduğu seviyede 12 günlük üssel hareketli ortalamaya 26 günlük üssel ortalamaya eşittir. 12 günlüğün 26 günlüğün üzerine çıktığı durumlarda ise Macd pozitif değerler alacaktır. Tersine 12 günlüğün 26 günlüğün altına indiği durumlarda ise Macd negatif olacaktır. Yorumlamalarda 12 günlük hareketli ortalamaların 26 günlük hareketli ortalamadan uzaklaştığı yani Macd'nin 0 değerinin altında yada üzerinde olduğu durumlar "al" ve "sat" olarak değerlendirilebilir. Ancak bu bölgelerde olmanın ürettikleri sinyaller referans değeri kullanan diğer göstergelere göre daha zayıftır. Fiyatların trend yönünde aşırı bir hareketi olduğunu söylese de dönüş zamanı hakkında kesin bilgiler vermez. Macd'nin yorumlanmasında önem taşıyan bir diğer yöntemde uyumsuzluklara dikkat edilmesidir.

### CCI

Mal piyasaları için Donald Lambert tarafından uyarlanmış olan CCI, hesaplanışındaki özellikler nedeniyle rahatlıkla hisse senedi piyasasına da kullanılan bir osilatördür. Bir çok analist bu göstergesi aşırı alım / aşırı satım bölgelerini gösteren osilatör olarak kullanır. CCI +100 ile -100 arasında bir değer alır. +100'ün üzerinde olması demek, kağıdın fiyatının aşırı yükselmiş olması, -100'un altında olması ise aşırı düşmüş olması demektir. ( "aşırı alım ve aşırı satım" ) CCI'nin yorumlanmasında önem taşıyan bir diğer yöntemde uyumsuzluklara dikkat edilmesidir

### Hareketli Ortalama (HO)

Hareketli Ortalama: bir dizinin verilen zaman aralığı içerisindeki ortalamasının hesaplanması için kullanılan bir yöntemdir. "Hareketli" kelimesi aslında ortalamaların durağan olmayıp zaman içinde eklenen veriye göre sürekli olarak kendini yeniden revize etmesi anlamında kullanılır. Kullandıkları datalarda hangi dönemin datalarına önem verdikleri açısından basit, ağırlıklı, üssel, üçgensel ve değişken olmak üzere beş farklı yöntemle hesaplanabilirler. Basit hareketli ortalamada periyod içindeki tüm günler aynı önemde kabul edilir. Ancak son günlerin önemini atlayan bu yaklaşıma karşı ağırlıklı hareketli ortalamada da ilk günlerin önemi azaltılarak ağırlık son günlere kaydırılır. Üssel hareketli ortalamada ise ağırlığın yine son günlere verilmesine karşın ilk günler ağırlıklı hareketli ortalamada olduğu gibi göz ardı edilmez

### Teknik Metodoloji ve Risk Uyarıları

Tabloların hazırlanmasında Finnet veri terminali kullanılmış olup, datalar Finnet tarafından sağlanmıştır. BİST-50 Hisseleri Teknik değerlendirme tablosunda, Bazı önemli teknik göstergeler, hareketli ortalamalar değerleri, sinyalleri, aşırı alım-satım bölgeleri belirtilmiştir. Destek, Direnç ve PIVOT seviyeleri Trive Yatırım'ın belirlediği destek ve direnç seviyeleri değildir. Tüm tablolarda yer alan veriler günlük güncellenmektedir. Tüm bu veriler Finnet veri terminalinden alınmıştır. Teknik göstergelerin son aldığı değerler belirtilmiştir. Sadece teknik göstergelere bakılıp yatırım kararı verilmesi doğru sonuçlar doğurmayabilir. Bu bültende hazırlanan tablolar tek başına yeterli bir gösterge olmayıp, temel ve diğer gelişmelerin devre dışı bırakıldığının unutulmaması gerekmektedir. Trive Yatırım'ın söz konusu bilgi ve görüşlerde meydana gelebilecek değişikliklerden yatırımcıları haberdar etme yükümlülüğü bulunmamaktadır. Trive Yatırım bu bilgilerin veya bu bilgilere dayalı olarak yapılan tahmin, çıkarım veya görüşlerin doğruluğu, tamlığı veya uygunluğuna ilişkin açık veya zımni hiçbir beyan veya taahhütte bulunmamaktadır.

## YASAL UYARI

Burada yer alan bilgiler Trive Yatırım tarafından genel bilgilendirme amacı ile hazırlanmıştır. Yatırım bilgi, yorum ve tavsiyeleri yatırım danışmanlığı kapsamında değildir. Yatırım danışmanlığı hizmeti, SPK tarafından yetkilendirilmiş yetkili kuruluşlar tarafından kişilerin risk ve getiri tercihleri dikkate alınarak sözleşme imzalanmak suretiyle kişiye özel olarak sunulmaktadır. Burada yer alan yorum ve tavsiyeler ise genel nitelikte olup tavsiyede bulunanların kişisel görüşlerine dayanmaktadır. Herhangi bir yatırım aracının alım-satım önerisi ya da getiri vaadi olarak yorumlanmamalıdır. Bu görüşler mali durumunuz ile risk ve getiri tercihlerinize uygun olmayabilir. Bu nedenle, sadece burada yer alan bilgilere dayanarak yatırım kararı verilmesi beklentilerinize uygun sonuçlar doğurmayabilir. Tüm veriler, Trive Yatırım tarafından güvenilir olduğuna inanılan kaynaklardan alınmıştır. Burada yer alan fiyatlar, veriler ve bilgilerin tam ve doğru olduğu garanti edilemez; içerik, haber verilmeksizin değiştirilebilir. Bu kaynakların kullanılması nedeni ile ortaya çıkabilecek hatalardan veya zararlardan kurum çalışanları ile Trive Yatırım sorumlu değildir.

Adres: Reşitpaşa Mah. Eski Büyükdere Cad. No:2 İç Kapı No: 6 Sarıyer / İstanbul [www.trive.com.tr](http://www.trive.com.tr)

Kaynaklar: Trive Yatırım Araştırma, Matriks ve Finnet

Raporu Hazırlayan Birim : Trive Yatırım Araştırma ve Strateji Departmanı

Mail: [destek@trive.com.tr](mailto:destek@trive.com.tr)

Tel: 444 39 34