

Borsa İstanbul	İşl. Hac.(Milyar TL)	Son	Gün %	Hafta %	Ay %
BİST 100	139.6	9,141	2.07%	2.90%	-1.84%
BİST 30	104.9	9,853	2.85%	4.44%	-0.54%
BİST Sanayi	68.7	14,023	0.61%	0.24%	-2.57%
BİST Banka	33.8	10,665	4.99%	10.75%	1.19%
Bist Tüm	195.0	10,686	1.25%	1.36%	-1.95%

Borsa İstanbul	Piy.Değ.(Milyar TL)	Son	S1 Haf.	S1 Ay	S3 Ay
Yabancı Payı	1,848.9	36.57%	36.61%	36.25%	36.95%

Döviz Kurları	Düşük	Yüksek	Son	Gün %	Hafta %	Ay %
USDTRY	31.7525	32.4633	32.0384	-0.55%	-0.34%	3.34%
EURTRY	34.5472	35.6014	34.7943	-1.63%	-0.94%	3.64%
GBPTRY	40.3148	41.6727	40.6221	-1.95%	-1.32%	3.58%
EURUSD	1.0856	1.0945	1.0860	-0.56%	-0.21%	0.40%
GBPUSD	1.2649	1.2804	1.2656	-1.01%	-0.76%	0.18%

Döviz Sepetleri	Son	Gün %	Hafta %	Ay %
Sepet Kur	33.7664	0.16%	0.53%	5.16%
Dolar Endeksi (DXY)	103.9710	0.70%	0.53%	-0.03%

VİOP Sözleşme	Vadesi	VKGS	Son	Gün %	Hafta %	Ay %
F_XU0300424	30 Nis	40	10,150.00	2.12%	2.91%	-4.02%
F_XAUUSD0424	30 Nis	40	2,187.35	0.60%	0.43%	6.52%
F_USDTRY0324	29 Mar	8	32.12	-1.90%	-1.92%	-0.40%
F_EURTRY0324	29 Mar	8	35.01	-1.36%	-1.96%	0.09%

Tahvil Faizleri	Düşük	Yüksek	Son	Önc. Gün	Önc. Haf	Önc. Ay
TL Referans Faiz	46.50	46.50	46.50	46.49	46.50	46.47
Türkiye 1 yıllık	40.70	49.02	49.02	45.77	44.74	39.65
Türkiye 2 yıllık	40.70	44.40	44.40	44.41	44.13	40.39
Türkiye 5 yıllık	25.86	27.02	25.94	27.12	27.36	24.81
Türkiye 10 yıllık	22.89	23.50	23.28	21.92	21.34	24.37
ABD 10 yıllık	4.22	4.30	4.27	4.28	4.30	4.33
Almanya 10 yıllık	2.38	2.44	2.41	2.44	2.43	2.38

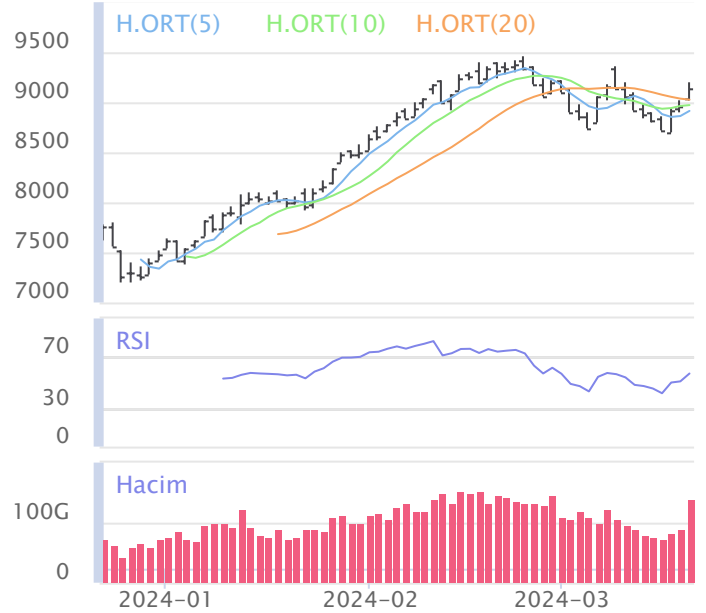
Emtia	Düşük	Yüksek	Son	Gün %	Hafta %	Ay %
Altın Ons	2,166.50	2,222.78	2,181.40	-0.22%	0.89%	7.75%
Gram Altın	2,487.65	2,528.17	2,487.65	0.39%	3.09%	17.89%
Gümüş Ons	24.64	25.78	24.74	-3.28%	-0.30%	8.00%
Gram Gümüş	25.25	26.87	25.44	-4.34%	-0.85%	11.41%
Brent	84.59	86.05	85.04	-0.77%	0.41%	3.30%
WTI	80.24	81.81	80.74	-0.82%	0.29%	3.63%

Dünya Endeksleri	Son	Gün %	Hafta %	Ay %
S&P 500	5,242	0.32%	1.77%	5.21%
DOW 30	39,781	0.68%	2.25%	3.03%
NASDAQ	16,402	0.20%	1.69%	5.27%
CAC40	8,180	0.22%	0.22%	4.71%
DAX	18,179	0.91%	1.32%	6.20%
FTSE	7,883	1.88%	1.80%	2.87%
NIKKEI 225	40,816	2.03%	5.17%	6.67%

En Çok Yükselen Hisseler XU100				En Çok Düşen Hisseler XU100			
	Gün %	Kapanış	Hacim		Gün %	Kapanış	Hacim
VESTL	10.00%	85.80	3,188.0	KORDS	-9.09%	96.00	501.9
SDTTR	9.96%	361.50	319.9	KCAER	-8.09%	50.00	1,061.8
MAVI	7.99%	80.45	1,073.4	AKFYE	-5.36%	25.42	276.2
TCELL	7.39%	69.05	5,097.8	MIATK	-5.07%	70.15	2,027.5
YKBNK	6.48%	25.98	10,352.8	TATEN	-4.40%	33.00	111.0
FROTO	6.44%	1,207.00	2,316.1	KARSN	-4.35%	10.33	340.3
GARAN	5.84%	67.95	4,666.6	EUREN	-3.87%	16.15	377.7
AKBNK	5.63%	45.04	8,754.6	IZENR	-3.40%	27.24	144.8
ULKER	5.61%	111.00	1,250.9	PENTA	-3.31%	18.71	150.3
KCHOL	4.91%	196.40	4,521.2	ECZYT	-3.16%	238.70	138.2

Para Girişi Gözlenenler XU100				Hacmi En Yüksek Hisseler			
	Hacim	Kap.	Hac. %		Hacim	Kap.	Gün %
THYAO	15,766	285.50	105.20%	THYAO	15,766	285.50	2.61%
YKBNK	10,353	25.98	48.99%	YKBNK	10,353	25.98	6.48%
AKBNK	8,755	45.04	144.72%	AKBNK	8,755	45.04	5.63%
ISCTR	6,739	11.15	77.95%	ISCTR	6,739	11.15	3.91%
ASELS	5,678	57.90	185.63%	ASELS	5,678	57.90	3.49%
TCELL	5,098	69.05	197.92%	EREGL	5,638	43.84	0.14%
GARAN	4,667	67.95	127.37%	TCELL	5,098	69.05	7.39%
KCHOL	4,521	196.40	1.27%	GARAN	4,667	67.95	5.84%
VESTL	3,188	85.80	1,462.93%	KCHOL	4,521	196.40	4.91%
SASA	2,924	39.80	27.81%	TUPRS	3,906	174.00	1.28%

BIST 100	USDTRY	10 Yıllık Faiz TR	XAUUSD
9,141 2.07%	32.038 -0.55%	23.28 0.06%	2,181.40 -0.22%



XU100	Zarar Kes	Düşük	Yüksek	Aort	Son		
	8,826.68	9,020.21	9,192.50	9,140.70	9,140.70		
Performans				Dolar Bazında Performans			
Gün%	Haf%	Aylık%	Yb%	Gün%	Haf%	Aylık%	Yb%
2.07	2.90	-1.84	22.36	1.91	1.97	-6.37	11.26
Destek 3	Destek 2	Destek 1	Kapanış	Direnç 1	Direnç 2	Direnç 3	
8,870.82	8,945.51	9,043.11	9,140.70	9,215.40	9,290.09	9,387.69	
İşlem Hacmi (mn TL)				Hareketli Ortalamalar (HO)			
Son	5 Günlük Ort.	5 HO	10 HO	20 HO	50 HO		
139,570	96,727	8,914.50	8,972.24	9,026.52	8,787.41		
5 gün ortalama hacmin %44 üzerinde				2.54%	1.88%	1.26%	4.02%
Teknik Göstergeler							
RSI		MOM		CCI		MACD	
57.16	YUKARI	99.84	YUKARI	110.21	YUKARI	25.62	YUKARI

BİST 100 endeksinde ilk önemli destek seviyesi 9,043.11 seviyesinde bulunuyor. Bu seviyenin olası aşağı yönlü ataklarda aşağı yönlü kırılması durumunda zarar kes seviyesini 8,826.68 olarak değerlendirmekteyiz. Yukarı yönlü hareketlerde ise öncelikli direnç 9,215.40 seviyesinden geçmektedir. Bu direncin yukarı yönlü kırılması durumunda 9,387.69 seviyesini öncelikli kısa vadeli teknik hedef olarak değerlendirmekteyiz.

BİST 100 endeksi son işlem gününü %2.07 değer kazancıyla 9,140.70 seviyesinden tamamlamıştır. Endeks gün içinde en düşük 9,020.21 en yüksek 9,192.50 seviyesini gördü. Toplam işlem hacmi 195.0 milyar TL olarak gerçekleşti. Sektör endekslerinden en çok değer kazanan %6.93 ile BİST İLETİŞİM endeksi olurken, en çok değer kaybeden ise -%3.40 ile BİST TEKSTİL, DERİ endeksi olarak gerçekleşti. İşlem hacmi en yüksek 68.7 milyar TL ile BİST SİNAİ oldu.

*BİST 100 endeksi içerisinde yer alan 46 hissenin fiyatı artarken 52 hissenin fiyatı azaldı. 2 hissenin fiyatında değişim olmadı.

ABD borsalarının dün pozitif tamamladıkları gözlemlendi. Kapanışta S&P 500 %0.32, Dow Jones %0.68, Nasdaq %0.20 değer kazandı.

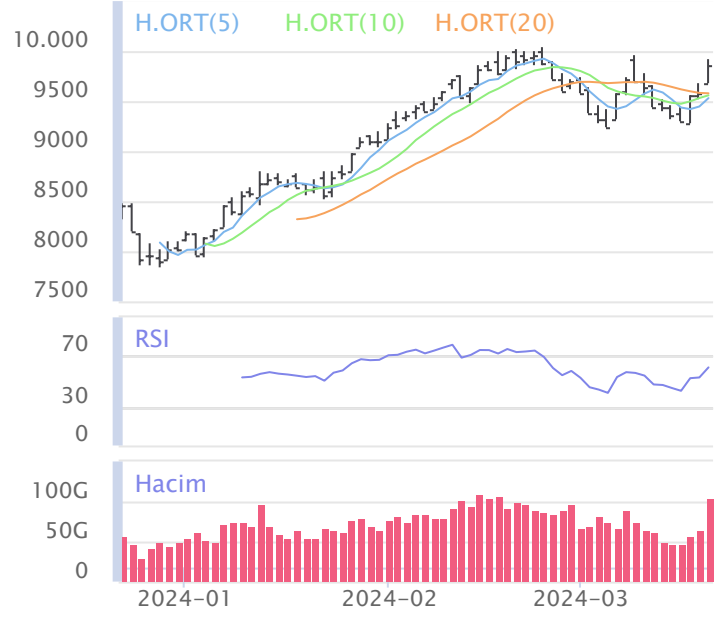
Avrupada Almanya DAX endeksi 0.91 yükselirken İngiltere FTSE endeksi günü 1.88 yükselişle tamamladı.

Türkiye'nin 10 yıllık tahvil faizi bir önceki güne göre 136.0 baz puan yükselerek günü 23.28 seviyesinden tamamlamıştır.

ABD 10 yıllık tahvil faizinde bir önceki güne göre 0.6 baz puan düşerek günü 4.27 seviyesinden tamamlamıştır.

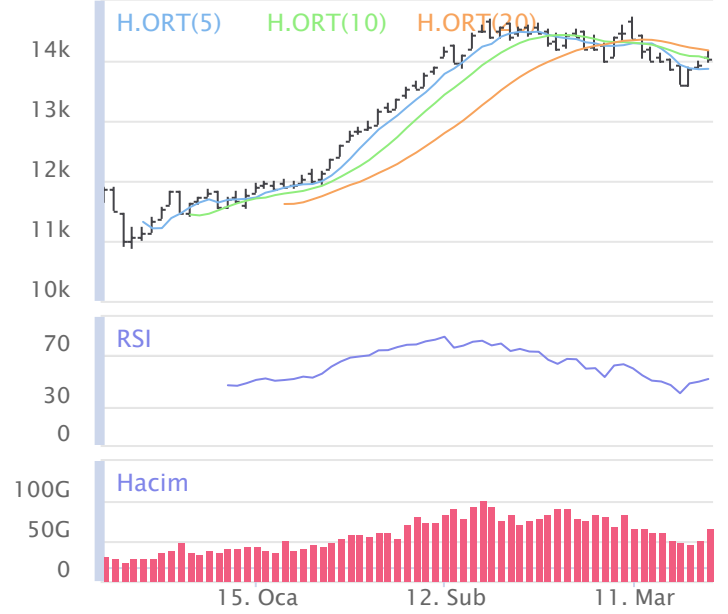
F_XU0300424	Zarar Kes	Düşük	Yüksek	Aort	Son		
	9,726.04	9,989.00	10,229.25	10,091.72	10,148.00		
Performans			Açık Pozisyon				
Gün%	Haf%	Sayısı	Değişimi				
2.12%	2.91%	288,655.0	9,623.0				
Destek 3	Destek 2	Destek 1	Kapanış	Direnç 1	Direnç 2	Direnç 3	
9,774.67	9,881.83	10,014.92	10,148.00	10,255.17	10,362.33	10,495.42	
İşlem Miktarı (Adet)			Hareketli Ortalamalar (HO)				
Son	5 Günlük Ort.	5 HO	10 HO	20 HO	50 HO		
241,862.00	185,482.75	9,904.75	9,983.13	10,080.24	10,005.25		
5 gün ortalama miktarın 30% üzerinde			2.46%	1.65%	0.67%	1.43%	
Teknik Göstergeler							
RSI	MOM	CCI	MACD				
53.74	YUKARI	99.61	YUKARI	88.10	YUKARI	-40.51	YUKARI

BİST30 endeks vadeli işlem sözleşmesinde ilk destek 10,014.92 seviyesinde bulunuyor. Bu seviyenin aşağı yönlü kırılması durumunda zarar kes seviyesi 9,726.04 olarak değerlendirilebilir. Yukarı yönlü hareketlerde direnç 10,255.17 seviyesinden geçmektedir. Direnç seviyesinin yukarı yönlü kırılması durumunda 10,495.42 seviyesi öncelikli kısa vadeli teknik hedef olacaktır. Sözleşmede toplam açık pozisyon sayısı 288655 adet olup açık pozisyonda önceki işlem gününe göre 9623 adetlik artış dikkat çekmektedir.



XUSIN	Zarar Kes	Düşük	Yüksek	Aort	Son		
	13,658.72	13,961.00	14,167.67	14,023.36	14,023.36		
Performans			Endekse Göre Performans				
Gün%	Haf%	Aylık%	Yb%	Gün%	Haf%	Aylık%	Yb%
0.61	0.24	-2.57	21.61	-1.44	-2.58	-0.74	-0.62
Destek 3	Destek 2	Destek 1	Kapanış	Direnç 1	Direnç 2	Direnç 3	
13,727.01	13,844.01	13,933.68	14,023.36	14,140.35	14,257.35	14,347.02	
İşlem Hacmi (mn TL)			Hareketli Ortalamalar (HO)				
Son	5 Günlük Ort.	5 HO	10 HO	20 HO	50 HO		
68,733	55,061	13,864.49	14,033.43	14,171.61	13,557.87		
5 gün ortalama hacmin %25 üzerinde			1.15%	-0.07%	-1.05%	3.43%	
Teknik Göstergeler							
RSI	MOM	CCI	MACD				
51.57	YUKARI	96.92	YUKARI	-20.72	YUKARI	46.59	AŞAĞI

BİST sanayi endeksinde birinci destek seviyesi 13,933.68 seviyesinden geçmekte olup bu seviyenin aşağı yönlü kırılması durumunda zarar kes seviyesi olarak 13,658.72 seviyesi kullanılabilir. Yukarı yönlü ataklarda ise direnç 14,140.35 seviyelerinden geçmektedir. Bu direnç seviyesinin yukarı yönlü kırılması durumunda ise 14,347.02 seviyesi öncelikli kısa vadeli teknik hedef konumunda değerlendirilebilir.



XBANK	Zarar Kes	Düşük	Yüksek	Aort	Son		
	9,603.76	10,215.67	10,863.44	10,665.37	10,665.37		
Performans			Endekse Göre Performans				
Gün%	Haf%	Aylık%	Yb%	Gün%	Haf%	Aylık%	Yb%
4.99	10.75	1.19	22.35	2.86	7.64	3.09	-0.01
Destek 3	Destek 2	Destek 1	Kapanış	Direnç 1	Direnç 2	Direnç 3	
9,651.78	9,933.72	10,299.55	10,665.37	10,947.32	11,229.26	11,595.09	
İşlem Hacmi (mn TL)			Hareketli Ortalamalar (HO)				
Son	5 Günlük Ort.	5 HO	10 HO	20 HO	50 HO		
33,775	18,567	10,005.85	9,978.11	9,906.90	9,868.12		
5 gün ortalama hacmin %82 üzerinde			6.59%	6.89%	7.66%	8.08%	
Teknik Göstergeler							
RSI	MOM	CCI	MACD				
63.40	YUKARI	106.56	YUKARI	175.17	YUKARI	70.85	YUKARI

BİST banka endeksinde ilk etapta olası geri çekilmelerde birinci destek seviyesi konumunda olan 10,299.55 seviyesinin alım yönünde izlenebileceği düşünülmektedir. Zarar kes seviyesini ise 9,603.76 seviyesi olarak belirlemekteyiz. Alım pozisyonlarında bu seviyenin altına dikkat edilmeli. Olası yukarı yönlü ataklarda ise ilk etapta 10,947.32 birinci direnç seviyesinin aşılması durumunda teknik olarak kısa vadede yukarı hareket hız kazanabilir. Olası böyle bir durumda 11,595.09 seviyesi öncelikli kısa vadeli teknik hedef konumunda olacaktır.



Şirketlerden Haberler

GLCVY	21/03/2024 23:11 Gelecek Varlık Yönetimi A.Ş. 2023 Olağan Genel Kurul Daveti ve Bilgilendirme Dokümanı Haberin Devamı
GWIND	21/03/2024 22:25 Galata Wind Enerji A.Ş. 2023 Faaliyet Raporu Haberin Devamı
AZTEK	21/03/2024 22:13 Aztek Teknoloji Ürünleri Ticaret A.Ş. 2023 Yılı Olağan Genel Kurul Toplantısı Çağrısı Haberin Devamı
ASUZU	21/03/2024 21:47 Anadolu Isuzu Otomotiv Sanayi ve Ticaret A.Ş. 2023 Faaliyet Raporu Sorumluluk Beyanı Haberin Devamı
ASUZU	21/03/2024 21:47 Anadolu Isuzu Otomotiv Sanayi ve Ticaret A.Ş. 2023 Yılı Faaliyet Raporu Haberin Devamı
MPARK	21/03/2024 20:17 MLP Sağlık Hizmetleri A.Ş. 21.03.2024 Tarihli Pay Geri Alım İşlemleri Haberin Devamı
MGROS	21/03/2024 19:08 Migros Ticaret A.Ş. Genel Kurul Toplantısı Yapılmasına İlişkin Yönetim Kurulu Kararı Haberin Devamı
AKENR	21/03/2024 18:44 Akenerji Elektrik Üretim A.Ş.,Plastikkart Akıllı Kart İletişim Sistemleri Sanayi Ve Ticaret Anonim Şirketi,Yaprak Süt ve Besi Çiftlikleri Sanayi ve Ticaret A.Ş.,Borsa İstanbul A.Ş.,Aztek Teknoloji Ürünleri Ticaret A.Ş. Pay Piyasasında Volatilité Bazlı Tedbir Sistemi Haberin Devamı
KORDS	21/03/2024 18:42 Kordsa Teknik Tekstil A.Ş. 2023 Yılı Olağan Genel Kurul Toplantısının gündemi, yeri, tarihi ve saatinin tespiti ile ilan şekli. Haberin Devamı
GEDİK	21/03/2024 18:41 Gedik Yatırım Menkul Değerler A.Ş. 21.03.2024 tarihli pay geri alım işlemleri Haberin Devamı
INVEO	21/03/2024 18:36 Inveo Yatırım Holding Anonim Şirketi Olağan Genel Kurul Bilgilendirme Dokümanında yer alan Kar Payı Dağıtım Tablosu'na ilişkin güncelleme hk Haberin Devamı
BRYAT	21/03/2024 18:25 Borusan Yatırım Ve Pazarlama A.Ş. Olağan Genel Kurul'un Toplantıya Davet Edilmesine İlişkin Yönetim Kurulu Kararı Haberin Devamı
ENERY	21/03/2024 18:24 Enerya Enerji A.Ş. 21.03.2024 Tarihli Pay Geri Alım İşlemleri Haberin Devamı
AHGAZ	21/03/2024 18:23 Ahlatıcı Doğal Gaz Dağıtım Enerji Ve Yatırım A.Ş. 21.03.2024 Tarihli Pay Geri Alım İşlemleri Haberin Devamı
MARBL	21/03/2024 18:15 Tureks Turunç Madencilik İç ve Dış Ticaret A.Ş. İtalya'da Lojistik Depo Sözleşme İmzalanması Haberin Devamı
RYSAS	21/03/2024 17:08 Reysaş Taşımacılık ve Lojistik Ticaret A.Ş. 2023 Yılı (B) Grubu İmtiyazlı Pay Sahipleri Olağan Genel Kurul Toplantısı Hk Haberin Devamı
RYSAS	21/03/2024 17:08 Reysaş Taşımacılık ve Lojistik Ticaret A.Ş. 2023 yılı (A) Grubu İmtiyazlı Pay Sahipleri Olağan Genel Kurul Toplantısı Hk Haberin Devamı
RYGYO	21/03/2024 17:07 Reysaş Gayrimenkul Yatırım Ortaklığı Anonim Şirketi 2023 yılı (A) Grubu İmtiyazlı Pay Sahipleri Olağan Genel Kurul Toplantısı Hk Haberin Devamı
RYGYO	21/03/2024 17:07 Reysaş Gayrimenkul Yatırım Ortaklığı Anonim Şirketi REYSAŞ GYO 2023 YILI OLAĞAN GENEL KURUL TOPLANTI DAVETİ HK. Haberin Devamı
GENİL	21/03/2024 15:52 Gen İlaç ve Sağlık Ürünleri Sanayi Ve Ticaret A.Ş. Şirketimizce Yetkilendirilen Kuruluş Tarafından Bildirilen İhale Sonucu Haberin Devamı
MAVI	21/03/2024 11:30 Mavi Giyim Sanayi ve Ticaret A.Ş.,Merkezi Kayıt Kuruluşu A.Ş. Hak Kullanım İşlemleri Haberin Devamı
ASELS	21/03/2024 10:30 Aselsan Elektronik Sanayi Ve Ticaret A.Ş. Sözleşme İmzalanması Haberin Devamı
MEKAG	21/03/2024 09:31 Meka Beton Santralleri İmalat Sanayi Ve Ticaret A.Ş. Yeni Sipariş Alınması Haberin Devamı
ARDYZ	21/03/2024 09:02 ARD Grup Bilişim Teknolojileri A.Ş. CCN Teknik Ve Makine İşleri A.Ş. İle Bağlı Ortaklığımız Signum TTE Arasında Sözleşme İmzalanması Hk. Haberin Devamı
KORDS	21/03/2024 05:51 Kordsa Teknik Tekstil A.Ş. 01.01.2023-31.12.2023 Konsolide Faaliyet Raporu Haberin Devamı

BİST-50 HİSSELERİ TEKNİK DEĞERLENDİRME

Kod	RSI			MOMENTUM			CCI			5HO	10HO	20HO	MACD	
	Değer	Sinyal	Bölge	Değer	Sinyal	Bölge	Değer	Sinyal	Bölge	Sinyal	Sinyal	Sinyal	Değer	Sinyal
XU030	61.10	-	-	101.45	ALIŞ	-	150.47	-	AŞIRI ALIM	-	-	-	42.91	-
XU050	59.12	-	-	100.68	ALIŞ	-	135.73	-	AŞIRI ALIM	-	-	-	26.33	-
XU100	57.16	-	-	99.84	-	-	110.21	-	AŞIRI ALIM	-	-	ALIŞ	25.62	-
XBANK	63.40	-	-	106.56	-	-	175.17	-	AŞIRI ALIM	-	-	-	70.85	-
XUSIN	51.57	ALIŞ	-	96.92	-	-	-20.72	-	-	-	ALIŞ	-	46.59	-
AKBNK	62.91	-	-	107.65	-	-	159.03	-	AŞIRI ALIM	-	-	-	0.51	-
ALARK	59.09	-	-	101.08	ALIŞ	-	86.39	-	-	-	-	-	2.44	-
ALFAS	35.17	-	-	89.91	-	AŞIRI SATIM	-96.73	-	-	-	-	-	-4.37	-
ARCLK	45.83	-	-	96.60	-	-	-66.67	-	-	-	-	-	-0.76	-
ASELS	53.83	ALIŞ	-	98.89	-	-	87.72	-	-	ALIŞ	ALIŞ	ALIŞ	0.23	-
ASTOR	29.11	-	AŞIRI SATIM	86.15	-	AŞIRI SATIM	-99.22	-	-	-	-	-	-5.61	-
BIMAS	51.39	-	-	98.84	-	-	8.02	-	-	ALIŞ	-	ALIŞ	2.04	-
BRSAN	48.67	-	-	98.03	-	-	-3.29	-	-	ALIŞ	ALIŞ	-	-10.34	-
CANTE	40.14	-	-	93.51	-	-	-85.98	-	-	-	-	-	-0.34	-
CIMSA	37.02	-	-	91.03	-	-	-91.09	-	-	-	-	-	-0.93	-
CWENE	33.04	-	-	92.93	-	-	-135.66	-	AŞIRI SATIM	-	-	-	-12.20	-
DOAS	66.23	SATIŞ	-	112.78	-	AŞIRI ALIM	87.26	-	-	-	-	-	12.39	-
DOHOL	42.98	-	-	95.11	-	-	-53.24	-	-	ALIŞ	-	-	-0.17	-
EKGYO	46.08	SATIŞ	-	93.01	-	-	-106.88	-	AŞIRI SATIM	SATIŞ	-	-	0.06	-
ENJSA	49.24	-	-	92.85	-	-	-20.32	-	-	-	ALIŞ	-	-0.13	-
ENKAI	35.20	-	-	92.85	-	-	-110.46	-	AŞIRI SATIM	-	-	-	-0.65	-
EREGL	40.98	-	-	95.51	-	-	-89.32	ALIŞ	-	-	-	-	-0.43	-
EUPWR	31.38	-	-	91.52	-	-	-137.53	-	AŞIRI SATIM	-	-	-	-6.91	-
FROTO	74.52	-	AŞIRI ALIM	108.74	-	-	187.86	-	AŞIRI ALIM	-	-	-	51.40	-
GARAN	63.45	-	-	107.01	-	-	204.28	-	AŞIRI ALIM	-	-	-	0.18	-
GESAN	34.11	-	-	92.04	-	-	-129.43	-	AŞIRI SATIM	-	-	-	-2.79	-
GUBRF	35.83	-	-	87.92	-	AŞIRI SATIM	-131.20	-	AŞIRI SATIM	-	-	-	-4.48	-
HALKB	46.71	-	-	97.41	-	-	3.66	-	-	ALIŞ	-	-	-0.13	-
HEKTS	35.95	-	-	95.68	-	-	-49.58	-	-	ALIŞ	-	-	-0.60	-
ISCTR	57.57	-	-	102.67	-	-	131.05	-	AŞIRI ALIM	-	-	-	0.03	ALIŞ
KCHOL	75.51	-	AŞIRI ALIM	112.49	-	AŞIRI ALIM	218.98	-	AŞIRI ALIM	-	-	-	5.06	-
KLSEK	35.67	-	-	90.70	-	-	-114.07	-	AŞIRI SATIM	-	-	-	-2.56	-
KONTR	41.04	-	-	89.05	-	AŞIRI SATIM	-75.35	-	-	-	-	-	-6.45	-
KOZAA	38.08	-	-	88.04	-	AŞIRI SATIM	-103.30	ALIŞ	AŞIRI SATIM	-	-	-	-0.65	-
KOZAL	44.40	-	-	87.94	-	AŞIRI SATIM	-88.53	-	-	-	-	-	0.01	-
KRDMD	37.45	-	-	93.13	-	-	-42.88	-	-	ALIŞ	-	-	-0.98	-
MGROS	42.95	-	-	93.32	-	-	-180.71	-	AŞIRI SATIM	-	-	-	7.17	-
ODAS	37.30	-	-	85.46	-	AŞIRI SATIM	-124.58	-	AŞIRI SATIM	-	-	-	-0.13	-
OYAKC	35.09	-	-	87.50	-	AŞIRI SATIM	-114.25	-	AŞIRI SATIM	-	-	-	-1.47	-
PETKM	44.85	-	-	94.55	-	-	-60.19	-	-	-	-	-	-0.02	-
PGSUS	52.39	ALIŞ	-	99.38	-	-	54.02	-	-	ALIŞ	ALIŞ	ALIŞ	-1.23	-
SAHOL	57.80	ALIŞ	-	101.90	ALIŞ	-	121.33	-	AŞIRI ALIM	-	ALIŞ	ALIŞ	0.26	-
SASA	53.57	ALIŞ	-	97.60	SATIŞ	-	99.58	-	-	-	-	ALIŞ	-0.26	ALIŞ
SISE	37.17	-	-	96.00	-	-	-78.25	-	-	-	-	-	-0.94	-
SMRTG	27.50	-	AŞIRI SATIM	87.58	-	AŞIRI SATIM	-115.26	-	AŞIRI SATIM	-	-	-	-2.66	-
TAVHL	56.62	-	-	96.22	-	-	34.79	-	-	-	-	-	3.02	-
TCELL	61.63	ALIŞ	-	105.42	-	-	258.75	-	AŞIRI ALIM	-	-	ALIŞ	-0.22	-
THYAO	59.28	-	-	102.24	-	-	153.87	-	AŞIRI ALIM	-	-	-	0.90	ALIŞ
TKFEN	40.41	-	-	91.70	-	-	-111.70	-	AŞIRI SATIM	-	-	-	-0.46	-
TOASO	63.99	-	-	104.06	-	-	171.22	-	AŞIRI ALIM	-	-	-	5.59	ALIŞ
TTKOM	48.81	-	-	96.56	-	-	18.80	-	-	ALIŞ	ALIŞ	-	-0.56	-
TUPRS	63.05	-	-	102.23	-	-	123.25	-	AŞIRI ALIM	-	-	-	3.10	-
ULKER	56.51	ALIŞ	-	100.27	-	-	58.98	-	-	ALIŞ	ALIŞ	ALIŞ	1.83	-
VESTL	59.73	-	-	110.28	-	AŞIRI ALIM	165.22	-	AŞIRI ALIM	ALIŞ	ALIŞ	ALIŞ	1.37	-
YKBNK	69.45	-	-	113.05	-	AŞIRI ALIM	210.80	-	AŞIRI ALIM	-	-	-	0.35	-

BİST-100 HİSSELERİ HAREKETLİ ORTALAMA ve DESTEK DİRENÇ TABLOSU

Kod	Kapanış	Hareketli Ortalama				Değişim			Destek ve Direnç Seviyeleri						
		5 HO	10 HO	20 HO	50 HO	Günlük	Haftalık	Aylık	Destek 3	Destek 2	Destek 1	Pivot	Direnç 1	Direnç 2	Direnç 3
XU030	9,852.94	9,531.02	9,558.90	9,578.98	9,370.63	2.85%	4.44%	-0.54%	9,479.86	9,577.75	9,715.34	9,813.23	9,950.82	10,048.71	10,186.30
XU050	8,059.15	7,829.88	7,863.52	7,896.54	7,716.15	2.50%	3.69%	-1.33%	7,791.17	7,862.92	7,961.04	8,032.79	8,130.91	8,202.66	8,300.78
XU100	9,140.70	8,914.50	8,972.24	9,026.52	8,787.41	2.07%	2.90%	-1.84%	8,870.82	8,945.51	9,043.11	9,117.80	9,215.40	9,290.09	9,387.69
XBANK	10,665.37	10,005.85	9,978.11	9,906.90	9,868.12	4.99%	10.75%	1.19%	9,651.78	9,933.72	10,299.55	10,581.49	10,947.32	11,229.26	11,595.09
XUSIN	14,023.36	13,864.49	14,033.43	14,171.61	13,557.87	0.61%	0.24%	-2.57%	13,727.01	13,844.01	13,933.68	14,050.68	14,140.35	14,257.35	14,347.02
AEFES	152.10	142.76	145.16	146.95	146.51	4.82%	9.35%	-3.67%	138.53	141.97	147.03	150.47	155.53	158.97	164.03
AGHOL	253.00	250.82	263.06	260.69	248.10	1.20%	-6.30%	-3.62%	239.50	244.50	248.75	253.75	258.00	263.00	267.25
AHGAZ	14.11	13.94	13.51	13.40	12.90	0.07%	7.14%	6.81%	13.66	13.83	13.97	14.14	14.28	14.45	14.59
AKBNK	45.04	41.97	42.06	41.36	41.11	5.63%	11.05%	3.54%	39.79	41.27	43.15	44.63	46.51	47.99	49.87
AKCNS	145.50	146.70	148.34	154.19	164.23	-0.34%	-3.00%	-15.31%	137.67	141.43	143.47	147.23	149.27	153.03	155.07
AKFYE	25.42	27.88	28.36	28.08	24.21	-5.36%	-19.30%	-4.29%	21.86	23.34	24.38	25.86	26.90	28.38	29.42
AKSA	100.30	100.46	101.99	104.98	98.71	-2.62%	-0.89%	-6.35%	94.50	97.30	98.80	101.60	103.10	105.90	107.40
AKSEN	35.14	35.76	37.30	37.54	36.82	-1.29%	-6.79%	-9.01%	33.56	34.22	34.68	35.34	35.80	36.46	36.92
ALARK	130.70	126.90	128.35	129.10	117.41	2.51%	2.91%	-1.21%	121.57	123.83	127.27	129.53	132.97	135.23	138.67
ALBRK	4.36	4.23	4.23	4.26	4.32	0.93%	6.34%	-6.03%	4.08	4.19	4.27	4.38	4.46	4.57	4.65
ALFAS	88.70	89.68	92.58	98.76	101.72	-1.61%	-6.29%	-19.51%	82.70	85.50	87.10	89.90	91.50	94.30	95.90
ARCLK	150.70	149.92	152.26	156.50	150.05	1.14%	-1.31%	-6.22%	144.37	146.63	148.67	150.93	152.97	155.23	157.27
ASELS	57.90	56.57	56.58	58.31	54.54	3.49%	2.66%	-4.14%	54.53	55.47	56.68	57.62	58.83	59.77	60.98
ASGYO	14.24	14.49	14.60	15.10	15.84	-2.06%	-2.80%	-13.85%	13.65	13.94	14.09	14.38	14.53	14.82	14.97
ASTOR	97.35	98.53	103.57	112.12	115.12	-0.56%	-7.46%	-19.55%	92.57	94.58	95.97	97.98	99.37	101.38	102.77
BERA	18.02	17.74	18.23	18.65	15.27	0.84%	-6.83%	-21.51%	16.96	17.37	17.70	18.11	18.44	18.85	19.18
BIENY	40.82	41.60	42.47	44.38	45.38	-1.92%	-4.98%	-15.84%	39.03	39.93	40.37	41.27	41.71	42.61	43.05
BIMAS	384.00	382.05	386.35	384.54	376.25	0.39%	-1.29%	-4.54%	367.33	372.67	378.33	383.67	389.33	394.67	400.33
BIOEN	18.00	18.42	18.74	19.49	19.83	-1.69%	-4.61%	-12.71%	17.05	17.50	17.75	18.20	18.45	18.90	19.15
BOBOT	34.48	34.39	35.15	36.09	36.52	-1.20%	-2.60%	-9.45%	32.26	33.08	33.78	34.60	35.30	36.12	36.82
BRSAN	648.00	625.40	636.50	665.68	642.75	4.18%	-0.61%	-7.56%	602.83	614.67	631.33	643.17	659.83	671.67	688.33
BRYAT	3,735.00	3,635.00	3,761.50	3,897.50	3,265.44	2.33%	-0.27%	2.33%	3,431.67	3,558.33	3,646.67	3,773.33	3,861.67	3,988.33	4,076.67
BUCIM	7.92	7.95	8.04	8.07	8.08	-0.25%	-2.94%	-8.33%	7.60	7.76	7.84	8.00	8.08	8.24	8.32
CANTE	17.00	17.16	17.32	17.74	18.02	-1.05%	-0.47%	-10.95%	16.43	16.70	16.85	17.12	17.27	17.54	17.69
CCOLA	581.50	568.30	586.00	609.28	588.94	1.31%	1.75%	-9.49%	562.00	568.50	575.00	581.50	588.00	594.50	601.00
CIMSA	31.68	31.80	32.75	34.01	34.24	-0.38%	-2.52%	-15.11%	29.15	30.33	31.01	32.19	32.87	34.05	34.73
CWENE	269.50	277.00	280.50	293.18	312.91	-2.09%	-5.02%	-16.43%	252.50	260.50	265.00	273.00	277.50	285.50	290.00
DOAS	313.25	314.15	299.65	284.69	272.70	-2.26%	6.19%	14.01%	296.25	304.75	309.00	317.50	321.75	330.25	334.50
DOHOL	12.83	12.71	12.99	13.28	13.25	0.63%	-0.77%	-7.10%	12.42	12.53	12.68	12.79	12.94	13.05	13.20
ECILC	54.25	54.12	53.67	53.01	50.94	-2.86%	0.74%	2.07%	51.78	52.82	53.53	54.57	55.28	56.32	57.03
ECZYT	238.70	240.80	245.40	252.20	267.43	-3.16%	-4.52%	-12.48%	225.10	231.70	235.20	241.80	245.30	251.90	255.40
EGEEN	14,900.00	14,687.00	14,967.75	15,330.75	13,600.95	-0.68%	-0.33%	2.05%	14,086.67	14,493.33	14,696.67	15,103.33	15,306.67	15,713.33	15,916.67
EKGYO	10.51	10.65	10.81	11.03	10.37	-2.41%	-3.58%	-3.84%	9.55	9.99	10.25	10.69	10.95	11.39	11.65
ENERY	162.30	155.28	150.64	149.63	146.73	0.12%	12.71%	0.87%	151.60	156.10	159.20	163.70	166.80	171.30	174.40
ENJSA	57.75	57.13	57.63	59.33	56.54	0.35%	2.85%	-5.94%	55.00	55.85	56.80	57.65	58.60	59.45	60.40
ENKAI	35.34	35.92	36.35	37.31	37.47	-0.39%	-2.38%	-10.67%	34.48	34.86	35.10	35.48	35.72	36.10	36.34
EREGL	43.84	44.07	44.61	45.24	45.00	0.14%	-1.13%	-9.87%	42.81	43.31	43.57	44.07	44.33	44.83	45.09
EUPWR	149.00	153.38	155.69	163.64	174.09	-2.61%	-6.11%	-16.99%	139.57	144.13	146.57	151.13	153.57	158.13	160.57
EUREN	16.15	17.05	18.40	18.63	17.47	-3.87%	-18.23%	-6.10%	14.96	15.54	15.85	16.43	16.74	17.32	17.63
FROTO	1,207.00	1,120.00	1,113.80	1,067.13	962.39	6.44%	9.23%	22.91%	1,100.33	1,121.67	1,164.33	1,185.67	1,228.33	1,249.67	1,292.33
GARAN	67.95	63.64	63.39	62.87	63.85	5.84%	10.22%	-0.66%	61.30	62.85	65.40	66.95	69.50	71.05	73.60
GESAN	67.10	68.49	69.73	73.39	76.06	-2.04%	-5.49%	-17.47%	63.10	65.00	66.05	67.95	69.00	70.90	71.95
GUBRF	161.50	166.36	172.51	180.74	168.61	-2.59%	-6.92%	-17.73%	148.70	154.30	157.90	163.50	167.10	172.70	176.30
GWIND	24.54	25.24	25.71	26.59	26.33	-2.00%	-5.62%	-9.65%	23.47	24.01	24.27	24.81	25.07	25.61	25.87
HALKB	13.56	13.51	13.53	13.97	13.68	1.35%	2.34%	-7.06%	12.98	13.20	13.38	13.60	13.78	14.00	14.18

BİST-100 HİSSELERİ HAREKETLİ ORTALAMA ve DESTEK DİRENÇ TABLOSU

Kod	Kapanış	Hareketli Ortalama				Değişim			Destek ve Direnç Seviyeleri						
		5 HO	10 HO	20 HO	50 HO	Günlük	Haftalık	Aylık	Destek 3	Destek 2	Destek 1	Pivot	Direnç 1	Direnç 2	Direnç 3
HEKTS	17.26	17.17	17.36	18.17	18.43	0.35%	0.35%	-17.57%	16.53	16.87	17.07	17.41	17.61	17.95	18.15
IPEKE	37.56	38.95	40.69	41.25	38.82	-2.14%	-8.17%	-8.35%	35.39	36.41	36.99	38.01	38.59	39.61	40.19
ISCTR	11.15	10.64	10.69	10.72	10.57	3.91%	7.31%	-2.67%	10.30	10.56	10.86	11.12	11.42	11.68	11.98
ISDMR	36.00	36.44	37.10	38.57	37.94	-0.50%	-2.54%	-10.89%	34.40	35.00	35.50	36.10	36.60	37.20	37.70
ISGYO	15.03	15.37	15.79	16.55	17.42	-1.70%	-5.47%	-16.96%	14.42	14.71	14.87	15.16	15.32	15.61	15.77
ISMEN	33.16	33.86	35.47	36.08	35.48	-0.78%	-7.43%	-13.01%	31.66	32.16	32.66	33.16	33.66	34.16	34.66
IZENR	27.24	28.42	29.25	30.52	31.83	-3.40%	-9.44%	-18.44%	25.36	26.28	26.76	27.68	28.16	29.08	29.56
IZMDC	6.27	6.30	6.37	6.50	6.44	-1.88%	-2.03%	-7.39%	5.89	6.05	6.16	6.32	6.43	6.59	6.70
KARNS	10.33	11.02	11.24	10.72	10.06	-4.35%	-13.12%	2.99%	9.53	9.93	10.13	10.53	10.73	11.13	11.33
KAYSE	30.96	31.44	32.07	33.70	34.78	-1.90%	-2.33%	-13.66%	29.06	29.96	30.46	31.36	31.86	32.76	33.26
KCAER	50.00	52.99	53.34	55.15	45.71	-8.09%	-7.06%	4.21%	44.73	47.05	48.52	50.84	52.31	54.63	56.10
KCHOL	196.40	183.58	180.78	175.40	169.20	4.91%	10.28%	12.87%	180.20	183.80	190.10	193.70	200.00	203.60	209.90
KLSEK	62.40	63.99	65.25	70.27	70.71	-1.89%	-4.07%	-10.60%	58.93	60.47	61.43	62.97	63.93	65.47	66.43
KMPUR	62.60	60.58	61.45	64.02	65.78	3.99%	2.45%	-8.75%	54.55	57.60	60.10	63.15	65.65	68.70	71.20
KONTR	240.00	238.24	247.21	262.34	254.32	1.18%	-4.67%	-17.74%	225.77	231.73	235.87	241.83	245.97	251.93	256.07
KONYA	9,940.00	9,948.00	10,004.75	9,858.75	8,835.55	-1.51%	-1.00%	10.05%	9,292.50	9,610.00	9,775.00	10,092.50	10,257.50	10,575.00	10,740.00
KORDS	96.00	103.18	106.16	103.45	92.47	-9.09%	-10.61%	6.25%	87.17	91.13	93.57	97.53	99.97	103.93	106.37
KOZAA	47.10	47.84	49.52	50.47	49.66	-0.67%	-4.54%	-8.54%	44.87	45.95	46.53	47.61	48.19	49.27	49.85
KOZAL	22.16	22.40	23.26	23.19	22.18	0.00%	-2.89%	-6.42%	21.16	21.60	21.88	22.32	22.60	23.04	23.32
KRDMD	24.14	23.73	24.28	25.58	26.59	2.29%	1.09%	-15.95%	22.73	23.11	23.63	24.01	24.53	24.91	25.43
MAVI	80.45	76.34	74.43	72.51	70.58	7.99%	13.87%	15.67%	69.03	71.92	76.18	79.07	83.33	86.22	90.48
MGROS	454.00	471.70	481.90	480.13	443.69	-2.26%	-6.20%	-2.52%	431.58	442.67	448.33	459.42	465.08	476.17	481.83
MIATR	70.15	70.03	72.01	73.61	57.42	-5.07%	-1.20%	-3.31%	62.83	66.32	68.23	71.72	73.63	77.12	79.03
ODAS	9.05	9.31	9.74	10.03	9.60	-2.37%	-9.14%	-12.39%	8.28	8.61	8.83	9.16	9.38	9.71	9.93
OTKAR	491.75	478.70	486.20	493.81	488.53	3.47%	0.25%	-5.25%	441.58	463.92	477.83	500.17	514.08	536.42	550.33
OYAKC	59.50	60.93	63.01	66.05	64.48	-1.00%	-4.95%	-16.84%	56.57	58.03	58.77	60.23	60.97	62.43	63.17
PENTA	18.71	19.49	20.62	21.10	20.44	-3.31%	-10.05%	-8.55%	17.51	18.09	18.40	18.98	19.29	19.87	20.18
PETKM	22.92	23.04	23.56	23.70	22.85	0.09%	-2.55%	-9.41%	21.82	22.32	22.62	23.12	23.42	23.92	24.22
PGSUS	808.00	791.10	796.35	813.60	787.11	2.34%	1.57%	-2.53%	778.33	785.67	796.83	804.17	815.33	822.67	833.83
QUAGR	4.04	4.01	4.06	4.15	4.17	-0.98%	0.25%	-10.42%	3.85	3.92	3.98	4.05	4.11	4.18	4.24
SAHOL	80.25	77.27	78.15	78.68	76.47	3.95%	2.75%	-0.56%	75.50	76.75	78.50	79.75	81.50	82.75	84.50
SASA	39.80	38.46	38.93	38.89	38.86	2.79%	3.86%	-3.73%	37.23	38.11	38.95	39.83	40.67	41.55	42.39
SDTTR	361.50	338.55	343.43	361.71	369.10	9.96%	6.01%	-10.96%	309.83	320.17	340.83	351.17	371.83	382.17	402.83
SISE	47.08	47.17	47.70	49.01	49.69	0.00%	-1.47%	-10.49%	45.90	46.40	46.74	47.24	47.58	48.08	48.42
SKBNK	4.46	4.36	4.44	4.55	4.80	2.06%	2.29%	-9.35%	4.08	4.21	4.33	4.46	4.58	4.71	4.83
SMRTG	55.00	56.18	58.30	61.87	63.65	-2.05%	-6.78%	-19.12%	49.68	52.17	53.58	56.07	57.48	59.97	61.38
SOKM	62.80	64.00	65.04	65.66	64.92	-1.72%	-2.41%	-11.24%	59.22	60.73	61.77	63.28	64.32	65.83	66.87
TATEN	33.00	33.96	34.65	36.86	39.35	-4.40%	-6.14%	-22.35%	30.25	31.63	32.31	33.69	34.37	35.75	36.43
TAVHL	167.90	165.38	166.47	167.36	153.17	0.66%	3.01%	-4.28%	163.13	164.57	166.23	167.67	169.33	170.77	172.43
TCELL	69.05	65.18	63.89	64.66	66.16	7.39%	11.55%	5.02%	60.83	62.92	65.98	68.07	71.13	73.22	76.28
THYAO	285.50	276.15	276.00	275.86	273.08	2.61%	5.06%	2.24%	272.92	276.33	280.92	284.33	288.92	292.33	296.92
TKFEN	42.20	42.62	43.61	44.73	43.36	-0.05%	-3.43%	-8.46%	40.98	41.48	41.84	42.34	42.70	43.20	43.56
TOASO	282.00	274.10	272.73	269.39	256.39	2.64%	3.77%	7.43%	266.17	269.83	275.92	279.58	285.67	289.33	295.42
TSKB	8.74	8.49	8.45	8.28	8.30	1.98%	3.80%	1.27%	8.08	8.27	8.51	8.70	8.94	9.13	9.37
TTKOM	30.30	29.24	29.78	30.71	31.24	4.27%	4.84%	-4.78%	27.60	28.42	29.36	30.18	31.12	31.94	32.88
TTRAK	955.00	924.70	919.80	891.80	830.12	3.47%	2.96%	14.65%	900.83	911.67	933.33	944.17	965.83	976.67	998.33
TUKAS	8.49	8.28	8.49	8.71	8.33	-0.82%	1.92%	-1.28%	7.94	8.16	8.33	8.55	8.72	8.94	9.11
TUPRS	174.00	169.54	167.96	165.96	158.37	1.28%	5.20%	5.33%	169.23	171.07	172.53	174.37	175.83	177.67	179.13
ULKER	111.00	106.20	109.28	107.27	100.28	5.61%	0.63%	6.94%	98.00	101.80	106.40	110.20	114.80	118.60	123.20
VAKBN	13.59	13.43	13.53	13.88	14.13	2.03%	1.34%	-6.98%	12.84	13.08	13.33	13.57	13.82	14.06	14.31
VESTL	85.80	79.30	79.87	80.83	72.29	10.00%	5.93%	-6.02%	71.22	74.13	79.97	82.88	88.72	91.63	97.47
YEOTK	210.60	214.46	216.84	228.83	228.09	-0.85%	-4.62%	-15.93%	201.63	205.67	208.13	212.17	214.63	218.67	221.13
YKBNK	25.98	23.62	23.15	22.85	22.73	6.48%	19.17%	6.56%	22.94	23.74	24.86	25.66	26.78	27.58	28.70
YYLGD	13.97	13.93	13.97	14.60	15.18	-2.72%	2.57%	-14.45%	12.88	13.39	13.68	14.19	14.48	14.99	15.28
ZOREN	5.46	5.35	5.29	5.39	5.10	-2.50%	5.81%	-9.30%	5.11	5.28	5.37	5.54	5.63	5.80	5.89

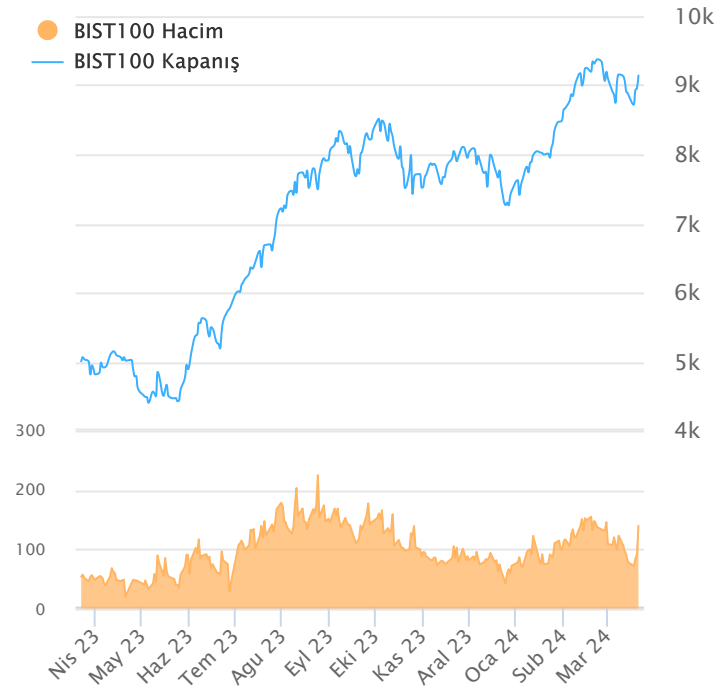
ŞİRKET TEMETTÜ ÖDEMELERİ

Kod	Brüt Temettü (Bin TL)	Temettü Dağıtma Oranı	Hisse Başına Brüt Tutar (TL)	Hisse Başına Net Tutar (TL)	Temettü Verimi(%)	Temettü Dağıtma Tarihi	Ödemeye Kalan Gün	Ödeme Tarihleri
AKBNK	9,971,000	15.00%	1.92	1.73	4.26%	26.03.2024	5	26.03.2024
ANHYT	1,000,000	36.00%	2.33	2.09	4.69%	26.03.2024	5	26.03.2024
BRKVV	16,944	7.85%	0.30	0.27	0.14%	26.03.2024	5	26.03.2024
EGPRO	791,185	-	9.77	8.79	4.50%	26.03.2024	5	Avans : 13.07.2023 - 14.09.2023 - 09.01.2024 - 26.03.2024
KTLEV	294,388	39.24%	1.64	1.47	1.33%	26.03.2024	5	26.03.2024
SKYMD	24,000	38.41%	0.15	0.14	1.33%	27.03.2024	6	27.03.2024
GARAN	13,099,758	15.00%	3.12	2.81	4.59%	29.03.2024	8	29.03.2024
ISATR	7	0.81%	6.85	6.16	0.00%	01.04.2024	11	01.04.2024
ISBTR	15	1.57%	0.53	0.48	0.00%	01.04.2024	11	01.04.2024
ISCTR	7,226,448	10.00%	0.29	0.26	2.59%	01.04.2024	11	01.04.2024
ISKUR	10	0.00%	3.87	3.48	-	01.04.2024	11	01.04.2024
TTRAK	6,300,000	67.44%	62.96	56.66	6.59%	01.04.2024	11	01.04.2024
AKSA	1,618,750	97.99%	5.00	4.50	4.99%	03.04.2024	13	03.04.2024
OTKAR	720,000	36.59%	6.00	5.40	1.22%	03.04.2024	13	03.04.2024
TUPRS	20,000,000	37.33%	10.38	9.34	5.97%	03.04.2024	13	03.04.2024
YKBNK	10,201,000	15.00%	1.21	1.09	4.65%	03.04.2024	13	03.04.2024
AYGAZ	1,505,635	25.29%	6.85	6.17	4.40%	04.04.2024	14	04.04.2024
TOASO	10,000,000	66.30%	20.00	18.00	7.09%	04.04.2024	14	04.04.2024
FROTO	15,194,403	30.97%	43.30	38.97	3.59%	08.04.2024	18	08.04.2024
SEKFK	15,000	7.84%	0.30	0.27	1.66%	08.04.2024	18	08.04.2024
AGESA	300,000	21.84%	1.67	1.50	2.16%	15.04.2024	25	15.04.2024
AKCNS	1,150,000	48.50%	6.01	5.41	4.13%	15.04.2024	25	15.04.2024
AKMGY	289,541	58.31%	7.77	7.77	2.59%	17.04.2024	27	17.04.2024
SELEC	155,250	69.55%	0.25	0.23	0.45%	18.04.2024	28	18.04.2024
ULUFA	74,167	14.74%	0.56	0.50	4.00%	18.04.2024	28	18.04.2024
DOAS	11,500,000	58.61%	52.27	47.05	16.69%	19.04.2024	29	Avans : 24.08.2023 - 19.04.2024
BRISA	1,035,567	25.98%	3.39	3.05	2.45%	24.04.2024	34	24.04.2024
CLEBI	1,530,900	91.80%	63.00	56.70	3.97%	24.04.2024	34	24.04.2024
KCHOL	22,470,291	31.11%	8.00	7.20	4.51%	24.04.2024	34	24.04.2024
CEMTS	75,000	90.79%	0.15	0.14	1.46%	29.04.2024	39	29.04.2024
BRYAT	1,299,338	57.26%	46.20	41.58	1.24%	30.04.2024	40	30.04.2024
GLCVY	128,268	15.00%	0.92	0.83	1.94%	30.04.2024	40	30.04.2024
MAVI	844,945	47.37%	2.13	1.91	2.64%	06.05.2024	46	06.05.2024
JANTS	247,086	49.76%	2.80	2.52	0.91%	07.05.2024	47	07.05.2024
CCOLA	2,000,016	9.72%	7.86	7.08	1.35%	27.05.2024	67	27.05.2024
MGROS	1,250,000	14.16%	6.90	6.21	1.52%	27.05.2024	67	27.05.2024
AEFES	1,391,447	6.29%	2.35	2.12	1.55%	28.05.2024	68	28.05.2024
ISMEN	1,600,000	28.88%	1.07	0.96	3.22%	29.05.2024	69	29.05.2024
ENJSA	3,295,182	72.95%	2.79	2.51	4.83%	30.05.2024	70	30.05.2024
SISE	2,200,000	12.85%	0.72	0.65	1.53%	31.05.2024	71	31.05.2024

Yabancı Takas Oranı



BİST 100 Kapanış ve İşlem Hacmi(Milyar TL)



TEKNİK GÖSTERGELER AÇIKLAMA

RSI

RSI ilgili periyoddaki kapanış değerlerini periyodun bir önceki kapanış değerleriyle kıyaslayarak hesaplanan kısa ve orta vadeli trendin yönü hakkında öngörüde bulunmayı sağlayan bir göstergedir. İndikatör 0'la 100 arasında değer alır. RSI da genellikle 30 ve 70 referans değerleri kullanılmakla beraber 50 seviyesi de kullanılabilir. Genel kabul görmüş yaklaşım uygulamada, 30 referans değerinin altına inen RSI değerlerinin "aşırı satım", 70 değerinin üzerine çıkan RSI değerlerinin de "aşırı alım" işaret ettiği yönünde. RSI 'ın yorumlanışında kullanılan bir diğer yöntemse uyumsuzluklardır. Yükselen bir piyasada RSI daki yeni oluşan dip ve tepelerin bir önceki dip ve tepelerden daha yüksekte oluşması beklenirken, alçalan bir piyasada RSI daki dip ve tepelerin bir önceki dip ve tepelerden daha aşağıda oluşması beklenir. Bunun gerçekleşmediği durumlar uyumsuzluk olarak kabul edilebilir.

Momentum

Belirlenmiş olan bir süre içinde fiyatların değişim hızını ölçen bir göstergedir. Son günün kapanışının, x gün önceki kapanışı bölünmesinin 100 ile çarpımı olarak hesaplanan Momentum'da bu iki günün eşit olduğu durumlarda bulunacak olan 100 değeri referans değeri olarak kabul edilir. Kullanım açısından 110 seviyenin üzeri "aşırı alım", 90 seviyesinin altı ise "aşırı satım" olarak kabul edilebilir. Ayrıca Momentum'la 100 referans çizginin kesişme noktalarında Momentum'un referans değerini yukarı kesmesi "al" aşağı kesmesi ise "sat" sinyali olarak kabul edilebilir. Uyumsuzluklar: Fiyatlar yükselirken ve yeni zirveler yaparken, göstergenin yeni zirve yapamaması veya fiyatlar yeni dip yaparken, göstergenin yeni dip yapmaması. Bu durumu trend değişikliğinin erken sinyali olarak değerlendirmek gerekebilir.

MACD

Genelde 26 ve 12 günlük olarak kullanılan iki üssel hareketli ortalamaların farkı olan Macd, kısa vadeli üssel ortalamaların uzun vadeliye göre olan pozisyonlarını değerlendirerek trendin yönü hakkında bilgi vermeye çalışır. MACD orta vadeli indikatörlerden biridir. Macd'nin 0 olduğu seviyede 12 günlük üssel hareketli ortalamaya 26 günlük üssel ortalamaya eşittir. 12 günlüğün 26 günlüğün üzerine çıktığı durumlarda ise Macd pozitif değerler alacaktır. Tersine 12 günlüğün 26 günlüğün altına indiği durumlarda ise Macd negatif olacaktır. Yorumlamalarda 12 günlük hareketli ortalamaların 26 günlük hareketli ortalamadan uzaklaştığı yani Macd'nin 0 değerinin altında yada üzerinde olduğu durumlar "al" ve "sat" olarak değerlendirilebilir. Ancak bu bölgelerde olmanın ürettikleri sinyaller referans değeri kullanan diğer göstergelere göre daha zayıftır. Fiyatların trend yönünde aşırı bir hareketi olduğunu söylese de dönüş zamanı hakkında kesin bilgiler içermez. Macd'nin yorumlanmasında önem taşıyan bir diğer yöntemde uyumsuzluklara dikkat edilmesidir.

CCI

Mal piyasaları için Donald Lambert tarafından uyarlanmış olan CCI, hesaplanışındaki özellikler nedeniyle rahatlıkla hisse senedi piyasasına da kullanılan bir osilatördür. Bir çok analist bu göstergesi aşırı alım / aşırı satım bölgelerini gösteren osilatör olarak kullanır. CCI +100 ile -100 arasında bir değer alır. +100'ün üzerinde olması demek, kağıdın fiyatının aşırı yükselmiş olması, -100'un altında olması ise aşırı düşmüş olması demektir. ("aşırı alım ve aşırı satım") CCI'nin yorumlanmasında önem taşıyan bir diğer yöntemde uyumsuzluklara dikkat edilmesidir

Hareketli Ortalama (HO)

Hareketli Ortalama: bir dizinin verilen zaman aralığı içerisindeki ortalamasının hesaplanması için kullanılan bir yöntemdir. "Hareketli" kelimesi aslında ortalamaların durağan olmayıp zaman içinde eklenen veriye göre sürekli olarak kendini yeniden revize etmesi anlamında kullanılır. Kullandıkları datalarda hangi dönemin datalarına önem verdikleri açısından basit, ağırlıklı, üssel, üçgensel ve değişken olmak üzere beş farklı yöntemle hesaplanabilirler. Basit hareketli ortalamada periyod içindeki tüm günler aynı önemde kabul edilir. Ancak son günlerin önemini atlayan bu yaklaşıma karşı ağırlıklı hareketli ortalamada da ilk günlerin önemi azaltılarak ağırlık son günlere kaydırılır. Üssel hareketli ortalamada ise ağırlığın yine son günlere verilmesine karşın ilk günler ağırlıklı hareketli ortalamada olduğu gibi göz ardı edilmez

Teknik Metodoloji ve Risk Uyarıları

Tabloların hazırlanmasında Finnet veri terminali kullanılmış olup, datalar Finnet tarafından sağlanmıştır. BİST-50 Hisseleri Teknik değerlendirme tablosunda, Bazı önemli teknik göstergeler, hareketli ortalamalar değerleri, sinyalleri, aşırı alım-satım bölgeleri belirtilmiştir. Destek, Direnç ve PIVOT seviyeleri Trive Yatırım'ın belirlediği destek ve direnç seviyeleri değildir. Tüm tablolarda yer alan veriler günlük güncellenmektedir. Tüm bu veriler Finnet veri terminalinden alınmıştır. Teknik göstergelerin son aldığı değerler belirtilmiştir. Sadece teknik göstergelere bakılıp yatırım kararı verilmesi doğru sonuçlar doğurmayabilir. Bu bültende hazırlanan tablolar tek başına yeterli bir gösterge olmayıp, temel ve diğer gelişmelerin devre dışı bırakıldığının unutulmaması gerekmektedir. Trive Yatırım'ın söz konusu bilgi ve görüşlerde meydana gelebilecek değişikliklerden yatırımcıları haberdar etme yükümlülüğü bulunmamaktadır. Trive Yatırım bu bilgilerin veya bu bilgilere dayalı olarak yapılan tahmin, çıkarım veya görüşlerin doğruluğu, tamlığı veya uygunluğuna ilişkin açık veya zımni hiçbir beyan veya taahhütte bulunmamaktadır.

YASAL UYARI

Burada yer alan bilgiler Trive Yatırım tarafından genel bilgilendirme amacı ile hazırlanmıştır. Yatırım bilgi, yorum ve tavsiyeleri yatırım danışmanlığı kapsamında değildir. Yatırım danışmanlığı hizmeti, SPK tarafından yetkilendirilmiş yetkili kuruluşlar tarafından kişilerin risk ve getiri tercihleri dikkate alınarak sözleşme imzalanmak suretiyle kişiye özel olarak sunulmaktadır. Burada yer alan yorum ve tavsiyeler ise genel nitelikte olup tavsiyede bulunanların kişisel görüşlerine dayanmaktadır. Herhangi bir yatırım aracının alım-satım önerisi ya da getiri vaadi olarak yorumlanmamalıdır. Bu görüşler mali durumunuz ile risk ve getiri tercihlerinize uygun olmayabilir. Bu nedenle, sadece burada yer alan bilgilere dayanarak yatırım kararı verilmesi beklentilerinize uygun sonuçlar doğurmayabilir. Tüm veriler, Trive Yatırım tarafından güvenilir olduğuna inanılan kaynaklardan alınmıştır. Burada yer alan fiyatlar, veriler ve bilgilerin tam ve doğru olduğu garanti edilemez; içerik, haber verilmeksizin değiştirilebilir. Bu kaynakların kullanılması nedeni ile ortaya çıkabilecek hatalardan veya zararlardan kurum çalışanları ile Trive Yatırım sorumlu değildir.

Adres: Reşitpaşa Mah. Eski Büyükdere Cad. No:2 İç Kapı No: 6 Sarıyer / İstanbul www.trive.com.tr

Kaynaklar: Trive Yatırım Araştırma, Matrics ve Finnet

Raporu Hazırlayan Birim : Trive Yatırım Araştırma ve Strateji Departmanı

Mail: destek@trive.com.tr

Tel: 444 39 34