

Borsa İstanbul	İşl. Hac.(Milyar TL)	Son	Gün %	Hafta %	Ay %
BİST 100	74.6	7,765	1.33%	-0.62%	-3.50%
BİST 30	57.5	8,450	1.15%	-0.48%	-1.17%
BİST Sanayi	32.8	11,883	1.10%	-1.46%	-7.81%
BİST Banka	18.3	9,249	-0.84%	-0.27%	16.67%
Bist Tüm	101.1	8,858	1.14%	-1.44%	-5.59%

Borsa İstanbul	Piy.Değ.(Milyar TL)	Son	S1 Haf.	S1 Ay	S3 Ay
Yabancı Payı	1,573.6	37.24%	34.48%	35.31%	35.32%

Döviz Kurları	Düşük	Yüksek	Son	Gün %	Hafta %	Ay %
USDTRY	29.1193	29.1625	29.1541	0.08%	0.60%	1.29%
EURTRY	31.8406	32.1944	32.1897	1.01%	0.83%	2.35%
GBPTRY	36.7697	37.1406	37.1162	0.84%	0.07%	2.77%
EURUSD	1.0930	1.1006	1.1003	0.65%	0.09%	0.83%
GBPUSD	1.2612	1.2696	1.2687	0.48%	-0.66%	1.20%

Döviz Sepetleri	Son	Gün %	Hafta %	Ay %
Sepet Kur	30.5136	0.23%	1.05%	1.43%
Dolar Endeksi (DXY)	101.8430	-0.55%	-0.11%	-1.66%

VİOP Sözleşme	Vadesi	VKGS	Son	Gün %	Hafta %	Ay %
F_XU0301223	29 Ara	8	8,519.25	0.80%	-1.18%	-3.88%
F_XAUUSD1223	29 Ara	8	2,042.85	0.08%	-0.38%	1.26%
F_USDTRY1223	29 Ara	8	29.30	-0.11%	-0.18%	-1.47%
F_EURTRY1223	29 Ara	8	32.21	0.18%	-0.14%	-1.25%

Tahvil Faizleri	Düşük	Yüksek	Son	Önc. Gün	Önc. Haf	Önc. Ay
TL Referans Faiz	38.88	38.88	38.88	39.05	40.13	34.39
Türkiye 1 yıllık	36.30	37.39	37.39	35.97	30.05	40.40
Türkiye 2 yıllık	34.31	35.71	34.31	35.46	35.93	40.02
Türkiye 5 yıllık	23.14	23.49	23.39	23.21	23.92	29.07
Türkiye 10 yıllık	26.14	26.66	26.29	26.02	29.57	30.91
ABD 10 yıllık	3.83	3.91	3.89	3.86	3.92	4.41
Almanya 10 yıllık	1.94	1.99	1.97	1.98	2.12	2.62

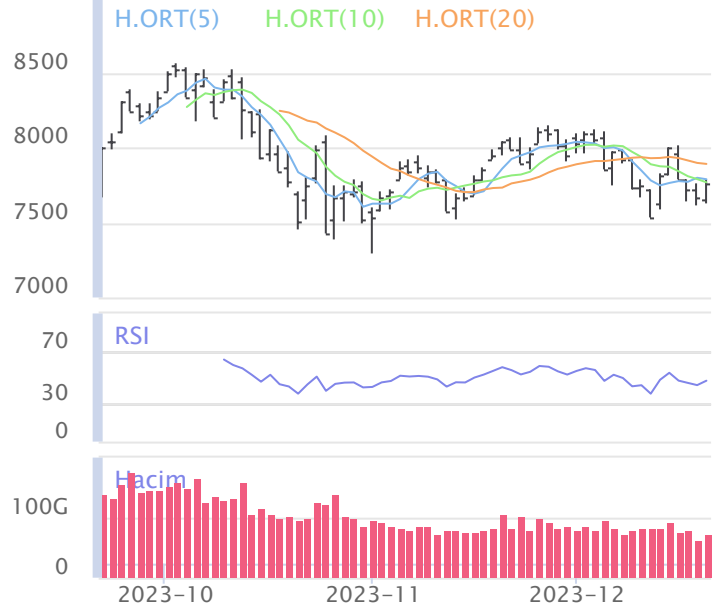
Emtia	Düşük	Yüksek	Son	Gün %	Hafta %	Ay %
Altın Ons	2,027.53	2,046.00	2,044.22	0.71%	0.38%	2.26%
Gram Altın	1,970.26	1,975.65	1,975.65	-	0.81%	4.63%
Gümüş Ons	24.08	24.49	24.38	1.24%	0.79%	2.54%
Gram Gümüş	22.55	22.95	22.86	1.29%	1.48%	3.89%
Brent	77.86	80.00	79.23	0.11%	3.04%	-3.99%
WTI	72.54	74.63	74.04	0.33%	2.76%	-4.93%

Dünya Endeksleri	Son	Gün %	Hafta %	Ay %
S&P 500	4,747	1.03%	0.58%	4.60%
DOW 30	37,407	0.88%	0.43%	6.61%
NASDAQ	14,964	1.26%	1.37%	5.38%
CAC40	7,571	-0.16%	-0.06%	4.73%
DAX	16,687	-0.27%	-0.39%	4.95%
FTSE	7,695	-0.27%	0.60%	2.84%
NIKKEI 225	33,140	-1.59%	1.39%	-0.64%

En Çok Yükselen Hisseler XU100				En Çok Düşen Hisseler XU100			
	Gün %	Kapanış	Hacim		Gün %	Kapanış	Hacim
ALFAS	9.84%	96.60	315.7	GUBRF	-9.99%	236.50	94.6
VESBE	7.57%	16.19	136.4	KAYSE	-2.41%	36.42	170.7
AKSEN	7.36%	31.50	362.1	BIENY	-2.35%	42.30	83.7
BRYAT	6.29%	2,500.00	479.7	AKBNK	-2.10%	39.10	5,139.0
TTKOM	4.95%	25.46	1,016.0	AEFES	-1.55%	126.80	567.0
AKCNS	4.68%	132.10	215.3	SKBNK	-0.92%	6.43	282.4
IPEKE	4.60%	33.68	98.8	ENKAI	-0.91%	36.86	1,157.5
DOHOL	4.57%	11.45	442.2	KZBGY	-0.73%	19.11	41.3
VESTL	4.40%	47.94	303.8	AGHOL	-0.61%	195.80	114.2
ARCLK	4.34%	129.90	439.1	YKBNK	-0.57%	20.80	4,507.2

Para Girişi Gözlenenler XU100				Hacmi En Yüksek Hisseler			
	Hacim	Kap.	Hac. %		Hacim	Kap.	Gün %
TUPRS	3,431	152.50	6.15%	THYAO	9,873	245.00	1.28%
TCELL	1,572	55.95	45.32%	AKBNK	5,139	39.10	-2.10%
ASTOR	1,466	94.50	8.46%	ISCTR	4,587	24.02	-0.25%
SISE	1,268	47.66	31.45%	YKBNK	4,507	20.80	-0.57%
PGSUS	1,090	686.00	48.89%	TUPRS	3,431	152.50	1.87%
TTKOM	1,016	25.46	12.48%	EREGL	3,202	43.12	2.47%
OYAKC	720	57.70	88.95%	GARAN	2,477	62.25	-0.40%
MGROS	490	337.25	30.81%	ASELS	2,112	47.62	3.48%
DOHOL	442	11.45	130.02%	SAHOL	1,765	65.70	2.02%
ARCLK	439	129.90	82.64%	KCHOL	1,608	144.50	1.05%

BIST 100	USDTRY	10 Yıllık Faiz TR	XAUUSD
7,765 1.33%	29.154 0.08%	26.29 0.07%	2,044.22 0.71%



XU100	Zarar Kes	Düşük	Yüksek	Aort	Son		
	7,455.08	7,621.34	7,789.88	7,764.95	7,764.95		
Performans				Dolar Bazında Performans			
Gün%	Haf%	Aylık%	Yb%	Gün%	Haf%	Aylık%	Yb%
1.33	-0.62	-3.50	40.95	1.20	-0.83	-4.70	-9.34
Destek 3	Destek 2	Destek 1	Kapanış	Direnç 1	Direnç 2	Direnç 3	
7,492.36	7,556.85	7,660.90	7,764.95	7,829.44	7,893.93	7,997.98	
İşlem Hacmi (mn TL)				Hareketli Ortalamalar (HO)			
Son	5 Günlük Ort.	5 HO	10 HO	20 HO	50 HO		
74,604	74,277	7,787.59	7,767.17	7,889.76	7,826.88		
5 gün ortalama hacmin %0 üzerinde			-0.29%	-0.03%	-1.58%	-0.79%	
Teknik Göstergeler							
RSI		MOM		CCI		MACD	
47.45	YUKARI	98.12	YUKARI	-35.11	YUKARI	-42.03	AŞAĞI

BİST 100 endeksinde ilk önemli destek seviyesi 7,660.90 seviyesinde bulunuyor. Bu seviyenin olası aşağı yönlü ataklarda aşağı yönlü kırılması durumunda zarar kes seviyesini 7,455.08 olarak değerlendirmekteyiz. Yukarı yönlü hareketlerde ise öncelikli direnç 7,829.44 seviyesinden geçmektedir. Bu direncin yukarı yönlü kırılması durumunda 7,997.98 seviyesini öncelikli kısa vadeli teknik hedef olarak değerlendirmekteyiz.

BIST 100 endeksi son işlem gününü %1.33 değer kazancıyla 7,764.95 seviyesinden tamamlamıştır. Endeks gün içinde en düşük 7,621.34 en yüksek 7,789.88 seviyesini gördü. Toplam işlem hacmi 101.1 milyar TL olarak gerçekleşti. Sektör endekslerinden en çok değer kazanan %4.05 ile BIST İLETİŞİM endeksi olurken, en çok değer kaybeden ise -%1.43 ile BIST SPOR endeksi olarak gerçekleşti. İşlem hacmi en yüksek 37.0 milyar TL ile BIST MALİ oldu.

*BİST 100 endeksi içerisinde yer alan 79 hissenin fiyatı artarken 20 hissenin fiyatı azaldı. 1 hissenin fiyatında değişim olmadı.

ABD borsalarının dün pozitif tamamladıkları gözlemlendi. Kapanışta S&P 500 %1.03 , Dow Jones %0.88 , Nasdaq %1.26 değer kazandı.

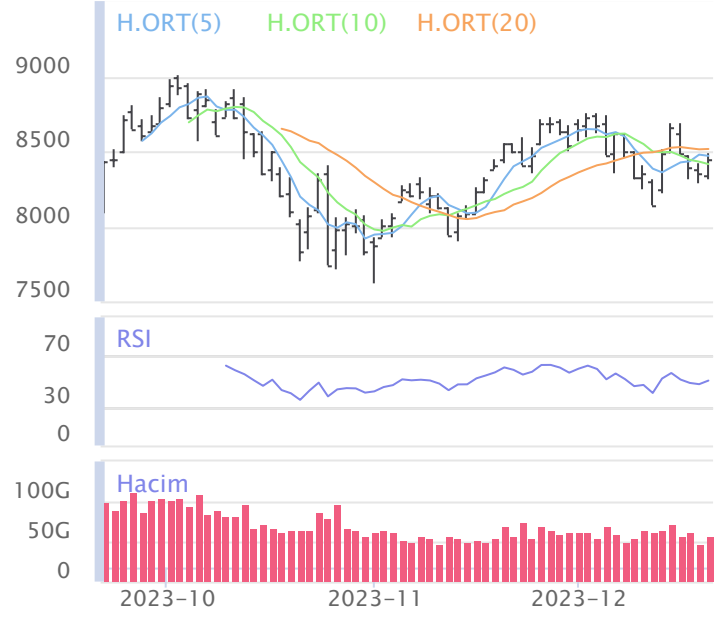
Avrupada Almanya DAX endeksi 0.27 düşerken İngiltere FTSE endeksi günü 0.27 düşüşle tamamladı.

Türkiye'nin 10 yıllık tahvil faizi bir önceki güne göre 26.5 baz puan yükselerek günü 26.29 seviyesinden tamamlamıştır.

ABD 10 yıllık tahvil faizinde bir önceki güne göre 2.4 baz puan yükselerek günü 3.89 seviyesinden tamamlamıştır.

F_XU0301223	Zarar Kes	Düşük	Yüksek	Aort	Son	
	8,171.72	8,374.25	8,566.75	8,462.15	8,516.75	
Performans			Açık Pozisyon			
Gün%	Haf%	Sayısı	Değişimi			
0.80%	-1.18%	239,130.0	-336.0			
Destek 3	Destek 2	Destek 1	Kapanış	Direnç 1	Direnç 2	Direnç 3
8,212.58	8,293.42	8,405.08	8,516.75	8,597.58	8,678.42	8,790.08
İşlem Miktarı (Adet)			Hareketli Ortalamalar (HO)			
Son	5 Günlük Ort.	5 HO	10 HO	20 HO	50 HO	
217,552.00	177,577.00	8,551.60	8,540.55	8,709.75	8,654.92	
5 gün ortalama miktarın 23% üzerinde			-0.41%	-0.28%	-2.22%	-1.60%
Teknik Göstergeler						
RSI	MOM	CCI	MACD			
45.48	98.05	-47.59	YUKARI	YUKARI	-66.91	AŞAĞI

BİST30 endeks vadeli işlem sözleşmesinde ilk destek 8,405.08 seviyesinde bulunuyor. Bu seviyenin aşağı yönlü kırılması durumunda zarar kes seviyesi 8,171.72 olarak değerlendirilebilir. Yukarı yönlü hareketlerde direnç 8,597.58 seviyesinden geçmektedir. Direnç seviyesinin yukarı yönlü kırılması durumunda 8,790.08 seviyesi öncelikli kısa vadeli teknik hedef olacaktır. Sözleşmede toplam açık pozisyon sayısı 239130 adet olup açık pozisyonda önceki işlem gününe göre 336 adetlik azalış dikkat çekmektedir.



XUSIN	Zarar Kes	Düşük	Yüksek	Aort	Son		
	11,396.14	11,631.95	11,891.71	11,883.23	11,883.23		
Performans			Endekse Göre Performans				
Gün%	Haf%	Aylık%	Yb%	Gün%	Haf%	Aylık%	Yb%
1.10	-1.46	-7.81	33.46	-0.23	-0.85	-4.46	-5.31
Destek 3	Destek 2	Destek 1	Kapanış	Direnç 1	Direnç 2	Direnç 3	
11,453.12	11,542.54	11,712.88	11,883.23	11,972.64	12,062.06	12,232.40	
İşlem Hacmi (mn TL)			Hareketli Ortalamalar (HO)				
Son	5 Günlük Ort.	5 HO	10 HO	20 HO	50 HO		
32,774	37,331	11,976.65	12,066.92	12,441.58	12,536.34		
5 gün ortalama hacmin %12 altında			-0.78%	-1.52%	-4.49%	-5.21%	
Teknik Göstergeler							
RSI	MOM	CCI	MACD				
40.23	94.37	-75.47	YUKARI	YUKARI	-224.70	AŞAĞI	

BİST sanayi endeksinde birinci destek seviyesi 11,712.88 seviyesinden geçmekte olup bu seviyenin aşağı yönlü kırılması durumunda zarar kes seviyesi olarak 11,396.14 seviyesi kullanılabilir. Yukarı yönlü ataklarda ise direnç 11,972.64 seviyelerinden geçmektedir. Bu direnç seviyesinin yukarı yönlü kırılması durumunda ise 12,232.40 seviyesi öncelikli kısa vadeli teknik hedef konumunda değerlendirilebilir.



XBANK	Zarar Kes	Düşük	Yüksek	Aort	Son		
	8,757.98	9,195.59	9,517.45	9,248.58	9,248.58		
Performans			Endekse Göre Performans				
Gün%	Haf%	Aylık%	Yb%	Gün%	Haf%	Aylık%	Yb%
-0.84	-0.27	16.67	83.95	-2.14	0.35	20.90	30.51
Destek 3	Destek 2	Destek 1	Kapanış	Direnç 1	Direnç 2	Direnç 3	
8,801.77	8,998.68	9,123.63	9,248.58	9,445.49	9,642.40	9,767.35	
İşlem Hacmi (mn TL)			Hareketli Ortalamalar (HO)				
Son	5 Günlük Ort.	5 HO	10 HO	20 HO	50 HO		
18,267	17,120	9,312.98	9,068.74	8,831.99	8,262.53		
5 gün ortalama hacmin %7 üzerinde			-0.69%	1.98%	4.72%	11.93%	
Teknik Göstergeler							
RSI	MOM	CCI	MACD				
63.70	107.25	62.91	AŞAĞI	AŞAĞI	320.45	AŞAĞI	

BİST banka endeksinde ilk etapta olası geri çekilmelerde birinci destek seviyesi konumunda olan 9,123.63 seviyesinin alım yönünde izlenebileceği düşünülmektedir. Zarar kes seviyesini ise 8,757.98 seviyesi olarak belirlemektediriz. Alım pozisyonlarında bu seviyenin altına dikkat edilmelidir. Olası yukarı yönlü ataklarda ise ilk etapta 9,445.49 birinci direnç seviyesinin aşılması durumunda teknik olarak kısa vadede yukarı hareket hız kazanabilir. Olası böyle bir durumda 9,767.35 seviyesi öncelikli kısa vadeli teknik hedef konumunda olacaktır.



Şirketlerden Haberler

LIDER	21/12/2023 20:31 LDR Turizm A.Ş. Payların Geri Alınmasına İlişkin Bildirim Haberin Devamı
MPARK	21/12/2023 19:39 MLP Sağlık Hizmetleri A.Ş. Pay Geri Alımı İçin Ayrılan Fonun Artırılmasına İlişkin Açıklama Haberin Devamı
MARTI	21/12/2023 19:17 Martı Otel İşletmeleri Anonim Şirketi Pay geri alım programının sonlandırılması hakkında Haberin Devamı
DMRGD	21/12/2023 19:06 DMR Unlu Mamuller Üretim Gıda Toptan Perakende İhracat A.Ş. Pay Geri Alım İşlemlerinin Başlatılması Haberin Devamı
MPARK	21/12/2023 18:59 MLP Sağlık Hizmetleri A.Ş. 21.12.2023 Tarihli Pay Geri Alım İşlemleri Haberin Devamı
DMRGD	21/12/2023 18:30 DMR Unlu Mamuller Üretim Gıda Toptan Perakende İhracat A.Ş. Payların Geri Alınmasına İlişkin Yönetim Kurulu Kararı Haberin Devamı
TKFEN	21/12/2023 18:19 Tekfen Holding A.Ş. Genel Kurul Toplantısı Sonucu Haberin Devamı
IZMDC	21/12/2023 18:12 İzmir Demir Çelik Sanayi A.Ş. 21.12.2023 Tarihli IZMDC Pay Geri Alım İşlemleri Haberin Devamı
NTHOL	21/12/2023 18:08 Net Holding A.Ş., Merit Turizm Yatırım ve İşletme A.Ş. Yatırımlarımız Hakkında Bilgi. Haberin Devamı
BIENY	21/12/2023 15:55 Bien Yapı Ürünleri Sanayi Turizm Ve Ticaret A.Ş. 2022 Yılı Olağan Genel Kurul Toplantısında Görüşülen Kar Payı Dağıtım Sonucu hk. Haberin Devamı
BIENY	21/12/2023 15:49 Bien Yapı Ürünleri Sanayi Turizm Ve Ticaret A.Ş. 2022 Yılı Olağan Genel Kurul Toplantı Sonucu Hakkında Haberin Devamı
SNICA	21/12/2023 15:49 Sanica Isı Sanayi A.Ş. Alt - Üst Yapı Boru, Radyatör ve Kombi Ürünleri Satış Sözleşmeleri İmzalanması Haberin Devamı
KBORU	21/12/2023 15:32 Kuzey Boru A.Ş. Yeni İş İlişkisi Haberin Devamı
KONTR	21/12/2023 13:18 Kontrolmatik Teknoloji Enerji Ve Mühendislik A.Ş. Sözleşme İmzalanması Haberin Devamı
CVKMD	21/12/2023 11:22 CVK Maden İşletmeleri Sanayi Ve Ticaret A.Ş. Yeni İş İlişkisi Haberin Devamı
GLCVY	21/12/2023 09:39 Gelecek Varlık Yönetimi A.Ş. Tahsil Gecikmiş Alacak Portföyü Alımı Haberin Devamı
LIDER	20/12/2023 20:48 LDR Turizm A.Ş. Payların Geri Alınmasına İlişkin Bildirim Haberin Devamı
ALGYO	20/12/2023 20:43 Alarko Gayrimenkul Yatırım Ortaklığı A.Ş. Kayıtlı Sermaye Tavanı Artışına İlişkin Yönetim Kurulu Kararı Haberin Devamı
KRVGD	20/12/2023 20:33 Kervan Gıda Sanayi Ve Ticaret A.Ş. 20.12.2023 TARİHLİ PAY GERİ ALIMI HAKKINDA. Haberin Devamı
MPARK	20/12/2023 19:47 MLP Sağlık Hizmetleri A.Ş. 20.12.2023 Tarihli Pay Geri Alım İşlemleri Haberin Devamı
ALBRK	20/12/2023 18:44 Albaraka Türk Katılım Bankası A.Ş. Payların Geri Alınmasına İlişkin Bildirim Haberin Devamı
BIST	20/12/2023 18:39 Borsa İstanbul A.Ş., Mobiltelet İletişim Hizmetleri Sanayi ve Ticaret A.Ş. Pay Piyasasında Volatilite Bazlı Tedbir Sistemi Haberin Devamı
BIST	20/12/2023 18:36 Borsa İstanbul A.Ş., Erciyas Çelik Boru Sanayi A.Ş. Pay Piyasasında Volatilite Bazlı Tedbir Sistemi Haberin Devamı
VERUS	20/12/2023 18:30 Verusa Holding A.Ş. Pay Geri Alım İşlemleri Hk. Haberin Devamı
YYLGD	20/12/2023 18:27 Yayla Agro Gıda Sanayi Ve Ticaret A.Ş. Pay Geri Alım İşlemleri Haberin Devamı

BİST-50 HİSSELERİ TEKNİK DEĞERLENDİRME

Kod	RSI			MOMENTUM			CCI			5HO	10HO	20HO	MACD	
	Değer	Sinyal	Bölge	Değer	Sinyal	Bölge	Değer	Sinyal	Bölge	Sinyal	Sinyal	Sinyal	Değer	Sinyal
XU030	50.57	ALIŞ	-	99.47	-	-	-13.05	-	-	ALIŞ	ALIŞ	ALIŞ	14.34	-
XU050	49.13	-	-	98.88	-	-	-21.72	-	-	ALIŞ	-	-	-13.84	-
XU100	47.45	-	-	98.12	-	-	-35.11	-	-	ALIŞ	-	-	-42.03	-
XBANK	63.70	-	-	107.25	-	-	62.91	-	-	-	-	-	320.45	-
XUSIN	40.23	-	-	94.37	-	-	-75.47	ALIŞ	-	-	-	-	-224.70	-
AEFES	64.29	-	-	106.82	-	-	147.32	-	AŞIRI ALIM	-	-	-	3.50	-
AKBNK	67.94	SATIŞ	-	111.84	-	AŞIRI ALIM	76.57	-	-	-	-	-	2.03	-
AKSEN	42.43	ALIŞ	-	95.22	-	-	-18.28	ALIŞ	-	ALIŞ	ALIŞ	-	-1.29	-
ALARK	40.00	-	-	96.59	-	-	-35.17	-	-	ALIŞ	-	-	-4.29	-
ARCLK	45.02	-	-	97.52	-	-	13.11	-	-	ALIŞ	ALIŞ	-	-4.42	-
ASELS	54.10	ALIŞ	-	103.12	ALIŞ	-	18.92	-	-	ALIŞ	ALIŞ	ALIŞ	0.75	-
ASTOR	29.56	-	AŞIRI SATIM	90.78	-	-	-73.33	ALIŞ	-	-	-	-	-6.11	-
BIMAS	52.32	ALIŞ	-	97.07	-	-	-6.76	-	-	ALIŞ	ALIŞ	ALIŞ	2.53	-
CANTE	43.34	-	-	92.76	-	-	-69.41	-	-	-	-	-	-0.34	-
CIMSA	39.15	-	-	93.44	-	-	-68.08	ALIŞ	-	-	-	-	-1.32	-
CWENE	37.65	-	-	87.36	-	AŞIRI SATIM	-80.01	-	-	-	-	-	-14.13	-
DOAS	43.31	-	-	99.61	-	-	-49.27	ALIŞ	-	-	-	-	-6.09	-
DOHOL	39.92	-	-	94.86	-	-	-32.54	-	-	ALIŞ	-	-	-0.60	-
EKGYO	46.78	-	-	91.14	-	-	-61.93	ALIŞ	-	-	-	-	-0.04	-
ENJSA	41.24	-	-	93.40	-	-	-57.02	ALIŞ	-	ALIŞ	-	-	-1.37	-
ENKAI	65.75	-	-	111.76	-	AŞIRI ALIM	110.54	-	AŞIRI ALIM	-	-	-	0.81	-
EREGL	61.87	-	-	109.61	-	-	123.31	-	AŞIRI ALIM	-	-	-	0.65	-
EUPWR	44.24	-	-	96.72	-	-	-10.98	-	-	-	-	-	-4.90	-
FROTO	42.20	-	-	95.18	-	-	-63.85	-	-	-	-	-	-15.95	-
GARAN	67.04	-	-	107.89	-	-	87.57	-	-	-	-	-	3.01	-
GESAN	31.57	ALIŞ	-	86.87	-	AŞIRI SATIM	-91.76	-	-	-	-	-	-4.93	-
GUBRF	21.74	-	AŞIRI SATIM	66.06	-	AŞIRI SATIM	-199.69	-	AŞIRI SATIM	-	-	-	-22.10	-
HALKB	41.80	-	-	96.37	-	-	-63.58	-	-	-	-	-	-0.22	-
HEKTS	47.74	-	-	102.37	ALIŞ	-	-34.11	-	-	-	-	-	0.00	-
ISCTR	61.51	-	-	107.91	-	-	66.78	-	-	-	-	-	0.66	-
KCHOL	53.55	-	-	101.90	-	-	58.72	-	-	ALIŞ	-	-	0.46	-
KONTR	30.41	ALIŞ	-	88.78	-	AŞIRI SATIM	-84.90	ALIŞ	-	-	-	-	-17.24	-
KOZAA	33.26	ALIŞ	-	88.05	-	AŞIRI SATIM	-79.94	ALIŞ	-	-	-	-	-3.23	-
KOZAL	42.34	-	-	95.72	-	-	-32.16	-	-	ALIŞ	-	-	-0.77	-
KRDMD	49.13	-	-	101.71	ALIŞ	-	54.58	-	-	-	-	ALIŞ	-0.46	-
MGROS	42.43	-	-	94.47	-	-	-50.34	ALIŞ	-	ALIŞ	-	-	-7.52	-
ODAS	29.30	-	AŞIRI SATIM	87.99	-	AŞIRI SATIM	-82.08	-	-	-	-	-	-0.75	-
OYAKC	40.63	-	-	97.47	-	-	6.00	-	-	ALIŞ	ALIŞ	-	-3.37	-
PETKM	38.99	-	-	92.50	-	-	-64.47	ALIŞ	-	-	-	-	-0.73	-
PGSUS	46.79	-	-	96.01	-	-	-3.00	-	-	ALIŞ	ALIŞ	-	-14.24	-
SAHOL	61.93	-	-	106.22	-	-	97.23	-	-	-	-	-	1.58	-
SASA	34.42	-	-	81.01	-	AŞIRI SATIM	-87.52	-	-	-	-	-	-1.47	-
SISE	47.10	-	-	100.46	ALIŞ	-	22.33	-	-	ALIŞ	ALIŞ	-	-0.57	ALIŞ
SMRTG	35.72	-	-	91.06	-	-	-107.69	-	AŞIRI SATIM	-	-	-	-3.08	-
TAVHL	46.72	-	-	97.34	-	-	-6.28	ALIŞ	-	ALIŞ	ALIŞ	-	-1.97	-
TCELL	53.50	ALIŞ	-	97.48	-	-	29.28	-	-	ALIŞ	ALIŞ	ALIŞ	0.03	-
THYAO	47.84	-	-	96.46	-	-	-65.80	ALIŞ	-	-	-	-	0.39	-
TKFEN	35.46	-	-	81.11	-	AŞIRI SATIM	-113.76	-	AŞIRI SATIM	-	-	-	-1.56	-
TOASO	39.30	-	-	97.02	-	-	-73.99	-	-	-	-	-	-8.58	-
TSKB	50.47	-	-	100.56	-	-	22.81	-	-	-	-	-	-0.03	-
TTKOM	59.10	-	-	96.00	-	-	61.17	-	-	ALIŞ	ALIŞ	-	0.63	-
TUPRS	53.36	ALIŞ	-	99.93	-	-	51.55	-	-	-	-	ALIŞ	-0.10	-
VAKBN	43.49	-	-	100.65	-	-	28.55	-	-	-	SATIŞ	-	-0.40	-
VESTL	33.49	ALIŞ	-	89.86	-	AŞIRI SATIM	-71.02	ALIŞ	-	ALIŞ	-	-	-3.55	-
YKBNK	61.87	-	-	105.74	-	-	33.28	-	-	SATIŞ	-	-	0.80	-

BİST-100 HİSSELERİ HAREKETLİ ORTALAMA ve DESTEK DİRENÇ TABLOSU

Kod	Kapanış	Hareketli Ortalama				Değişim			Destek ve Direnç Seviyeleri						
		5 HO	10 HO	20 HO	50 HO	Günlük	Haftalık	Aylık	Destek 3	Destek 2	Destek 1	Pivot	Direnç 1	Direnç 2	Direnç 3
XU030	8,450.29	8,469.29	8,414.27	8,515.09	8,304.37	1.15%	-0.48%	-1.17%	8,165.66	8,238.23	8,344.26	8,416.83	8,522.86	8,595.43	8,701.46
XU050	6,878.57	6,890.65	6,858.30	6,958.28	6,842.08	1.27%	-0.46%	-2.31%	6,638.93	6,697.75	6,788.16	6,846.98	6,937.39	6,996.21	7,086.62
XU100	7,764.95	7,787.59	7,767.17	7,889.76	7,826.88	1.33%	-0.62%	-3.50%	7,492.36	7,556.85	7,660.90	7,725.39	7,829.44	7,893.93	7,997.98
XBANK	9,248.58	9,312.98	9,068.74	8,831.99	8,262.53	-0.84%	-0.27%	16.67%	8,801.77	8,998.68	9,123.63	9,320.54	9,445.49	9,642.40	9,767.35
XUSIN	11,883.23	11,976.65	12,066.92	12,441.58	12,536.34	1.10%	-1.46%	-7.81%	11,453.12	11,542.54	11,712.88	11,802.30	11,972.64	12,062.06	12,232.40
AEFES	126.80	123.20	120.31	117.19	111.29	-1.55%	9.03%	14.65%	110.97	115.13	120.97	125.13	130.97	135.13	140.97
AGHOL	195.80	196.06	195.30	195.38	204.59	-0.61%	2.46%	-6.41%	182.63	186.07	190.93	194.37	199.23	202.67	207.53
AHGAZ	11.14	11.44	11.49	11.81	12.78	-0.54%	-2.45%	-13.24%	10.70	10.89	11.01	11.20	11.32	11.51	11.63
AKBNK	39.10	39.28	37.86	36.31	32.69	-2.10%	1.98%	26.37%	36.81	37.91	38.51	39.61	40.21	41.31	41.91
AKCNS	132.10	127.94	130.81	138.59	156.91	4.68%	2.09%	-21.32%	118.97	121.83	126.97	129.83	134.97	137.83	142.97
AKFGY	1.88	1.92	2.01	2.13	2.20	0.53%	-5.53%	-16.65%	1.81	1.83	1.86	1.88	1.91	1.93	1.96
AKFYE	14.83	15.13	15.44	16.71	17.77	0.41%	-4.63%	-24.61%	14.01	14.20	14.52	14.71	15.03	15.22	15.54
AKSA	85.35	83.52	82.19	84.82	87.12	3.71%	5.11%	-5.17%	78.73	80.32	82.83	84.42	86.93	88.52	91.03
AKSEN	31.50	30.44	31.07	32.72	34.24	7.36%	2.74%	-10.66%	26.72	27.98	29.74	31.00	32.76	34.02	35.78
ALARK	90.60	90.11	90.16	95.31	102.60	3.84%	0.44%	-11.18%	83.60	85.00	87.80	89.20	92.00	93.40	96.20
ALBRK	3.83	3.92	3.93	3.99	4.10	0.52%	-3.04%	-6.13%	3.73	3.76	3.79	3.82	3.85	3.88	3.91
ALFAS	96.60	91.84	95.09	98.96	113.31	9.84%	1.15%	-11.38%	76.63	80.67	88.63	92.67	100.63	104.67	112.63
ARCLK	129.90	126.36	126.43	132.32	139.67	4.34%	4.34%	-9.60%	118.80	121.10	125.50	127.80	132.20	134.50	138.90
ASELS	47.62	47.83	46.93	47.66	44.39	3.48%	2.19%	2.69%	44.38	45.10	46.36	47.08	48.34	49.06	50.32
ASTOR	94.50	93.80	97.30	103.44	112.54	2.00%	-3.57%	-19.57%	87.20	89.20	91.85	93.85	96.50	98.50	101.15
BERA	11.64	11.89	12.16	12.95	14.88	0.95%	-5.29%	-22.40%	11.05	11.19	11.42	11.56	11.79	11.93	12.16
BIENY	42.30	43.29	43.92	45.91	49.08	-2.35%	-1.95%	-18.18%	40.63	41.37	41.83	42.57	43.03	43.77	44.23
BIMAS	309.25	309.54	309.61	309.80	299.43	1.73%	-0.30%	-0.30%	292.92	297.08	303.17	307.33	313.42	317.58	323.67
BRSAN	551.00	586.00	613.00	651.45	777.89	0.36%	-10.77%	-27.79%	470.00	491.00	521.00	542.00	572.00	593.00	623.00
BRYAT	2,500.00	2,550.80	2,738.40	2,581.45	2,461.59	6.29%	-16.67%	3.95%	1,970.00	2,110.00	2,305.00	2,445.00	2,640.00	2,780.00	2,975.00
BUCIM	7.29	7.32	7.44	7.99	8.71	2.24%	-1.88%	-17.63%	6.91	6.98	7.14	7.21	7.37	7.44	7.60
CANTE	17.56	17.68	17.89	18.52	18.51	1.50%	-0.06%	-7.68%	16.87	17.05	17.30	17.48	17.73	17.91	18.16
CCOLA	494.00	484.05	462.43	442.71	412.46	1.49%	10.82%	19.61%	445.17	457.33	475.67	487.83	506.17	518.33	536.67
CIMSA	29.62	29.68	30.11	32.04	33.54	2.92%	-1.40%	-12.16%	27.36	27.86	28.74	29.24	30.12	30.62	31.50
CWENE	255.75	258.95	267.18	281.74	301.54	3.33%	-3.31%	-14.89%	230.00	235.95	245.85	251.80	261.70	267.65	277.55
DOAS	232.40	236.06	235.30	240.07	251.46	3.61%	-3.85%	-13.96%	217.90	221.20	226.80	230.10	235.70	239.00	244.60
DOHOL	11.45	11.30	11.35	12.22	13.13	4.57%	1.87%	-15.99%	10.47	10.70	11.08	11.31	11.69	11.92	12.30
ECILC	42.32	42.46	42.60	44.94	46.27	3.12%	-2.71%	-9.53%	40.20	40.64	41.48	41.92	42.76	43.20	44.04
ECZYT	259.25	268.90	278.53	297.45	283.95	1.77%	-8.31%	-13.15%	231.83	240.92	250.08	259.17	268.33	277.42	286.58
EGEEN	12,140.00	12,700.00	13,025.00	12,453.13	10,722.63	0.19%	-6.96%	21.25%	10,892.50	11,205.00	11,672.50	11,985.00	12,452.50	12,765.00	13,232.50
EKGYO	7.20	7.23	7.32	7.38	7.21	1.12%	-0.83%	-5.51%	6.87	6.95	7.08	7.16	7.29	7.37	7.50
ENJSA	45.26	45.19	45.80	47.04	49.58	1.98%	-0.26%	-10.11%	42.73	43.27	44.27	44.81	45.81	46.35	47.35
ENKAI	36.86	36.47	35.10	34.76	33.24	-0.91%	7.15%	9.05%	34.71	35.27	36.07	36.63	37.43	37.99	38.79
EREGL	43.12	42.43	40.53	40.48	39.55	2.47%	10.06%	4.91%	41.45	41.79	42.45	42.79	43.45	43.79	44.45
EUPWR	162.30	164.24	161.98	165.12	177.78	-0.31%	4.37%	-10.82%	152.10	155.10	158.70	161.70	165.30	168.30	171.90
EUREN	14.79	14.28	14.37	15.17	15.89	1.79%	5.42%	-13.05%	13.02	13.44	14.12	14.54	15.22	15.64	16.32
FROTO	770.50	775.20	779.95	804.23	817.04	0.98%	-0.06%	-8.27%	741.00	748.50	759.50	767.00	778.00	785.50	796.50
GARAN	62.25	61.90	60.45	58.29	52.04	-0.40%	-0.40%	26.94%	58.70	59.95	61.10	62.35	63.50	64.75	65.90
GENIL	48.52	48.81	49.61	52.14	55.52	2.58%	-2.96%	-14.65%	45.31	46.03	47.27	47.99	49.23	49.95	51.19
GESAN	66.80	67.78	70.01	74.91	83.07	1.44%	-4.43%	-22.05%	62.12	63.33	65.07	66.28	68.02	69.23	70.97
GLYHO	9.89	9.87	10.05	10.63	11.67	2.59%	-2.08%	-18.93%	9.18	9.35	9.62	9.79	10.06	10.23	10.50
GUBRF	236.50	295.00	320.78	348.01	352.63	-9.99%	-33.38%	-36.85%	236.50	236.50	236.50	236.50	236.50	236.50	236.50
GWIND	23.32	23.00	23.32	24.83	26.65	3.74%	0.09%	-15.45%	21.59	21.93	22.63	22.97	23.67	24.01	24.71
HALKB	12.49	12.65	12.65	12.79	13.22	0.16%	0.24%	-4.58%	12.11	12.23	12.36	12.48	12.61	12.73	12.86
HEKTS	21.60	22.52	21.85	22.00	22.05	0.93%	0.28%	2.47%	20.50	20.76	21.18	21.44	21.86	22.12	22.54

BİST-100 HİSSELERİ HAREKETLİ ORTALAMA ve DESTEK DİRENÇ TABLOSU

Kod	Kapanış	Hareketli Ortalama				Değişim			Destek ve Direnç Seviyeleri						
		5 HO	10 HO	20 HO	50 HO	Günlük	Haftalık	Aylık	Destek 3	Destek 2	Destek 1	Pivot	Direnç 1	Direnç 2	Direnç 3
IMASM	13.65	13.60	13.93	15.02	15.40	3.02%	-1.52%	-14.15%	12.82	12.98	13.32	13.48	13.82	13.98	14.32
IPEKE	33.68	33.66	34.26	36.81	40.34	4.60%	-3.22%	-19.16%	30.39	31.09	32.39	33.09	34.39	35.09	36.39
ISCTR	24.02	24.19	23.39	22.77	22.04	-0.25%	0.00%	12.77%	23.12	23.54	23.78	24.20	24.44	24.86	25.10
ISDMR	35.82	35.52	34.44	34.90	35.39	2.93%	6.48%	-1.92%	34.05	34.41	35.11	35.47	36.17	36.53	37.23
ISGYO	21.30	21.10	20.43	20.76	21.36	-0.37%	8.18%	-5.67%	20.33	20.67	20.99	21.33	21.65	21.99	22.31
ISMEN	30.90	30.29	29.88	30.85	34.34	4.18%	5.25%	-6.19%	28.03	28.65	29.77	30.39	31.51	32.13	33.25
IZMDC	5.49	5.50	5.36	5.57	6.03	-0.18%	3.00%	-13.00%	5.20	5.28	5.39	5.47	5.58	5.66	5.77
KARNS	8.56	8.56	8.67	9.08	9.58	2.27%	-1.27%	-12.47%	8.09	8.19	8.37	8.47	8.65	8.75	8.93
KAYSE	36.42	37.77	38.36	38.73	38.26	-2.41%	-9.18%	-10.82%	34.32	35.18	35.80	36.66	37.28	38.14	38.76
KCAER	28.54	29.15	29.34	29.67	29.33	1.64%	-6.24%	-13.25%	27.04	27.42	27.98	28.36	28.92	29.30	29.86
KCHOL	144.50	144.72	142.44	142.52	142.06	1.05%	0.00%	-0.07%	140.67	141.63	143.07	144.03	145.47	146.43	147.87
KMPUR	58.05	59.40	60.93	64.26	68.92	1.40%	-5.61%	-21.55%	54.47	55.28	56.67	57.48	58.87	59.68	61.07
KONTR	204.20	206.24	213.09	232.65	257.63	1.59%	-4.49%	-27.72%	189.13	192.87	198.53	202.27	207.93	211.67	217.33
KONYA	8,350.00	8,740.00	9,195.00	9,248.63	8,440.21	0.36%	-9.68%	2.33%	7,516.67	7,698.33	8,024.17	8,205.83	8,531.67	8,713.33	9,039.17
KORDS	77.70	77.08	77.49	80.44	84.94	2.91%	0.19%	-14.19%	73.12	74.03	75.87	76.78	78.62	79.53	81.37
KOZAA	44.64	45.28	46.52	50.77	54.63	3.53%	-5.98%	-22.16%	40.69	41.55	43.09	43.95	45.49	46.35	47.89
KOZAL	21.00	20.63	20.80	21.98	22.77	4.06%	1.25%	-9.48%	19.29	19.64	20.32	20.67	21.35	21.70	22.38
KRDMD	23.74	23.56	22.94	23.65	24.70	1.98%	6.46%	-6.27%	22.68	22.94	23.34	23.60	24.00	24.26	24.66
KZBGY	19.11	20.03	19.94	19.23	18.56	-0.73%	-6.60%	2.25%	18.40	18.68	18.90	19.18	19.40	19.68	19.90
MAVI	110.30	111.42	111.03	108.50	104.45	0.64%	-2.13%	4.45%	104.70	106.30	108.30	109.90	111.90	113.50	115.50
MGROS	337.25	336.40	340.40	349.89	356.93	1.66%	-2.81%	-7.35%	318.33	322.92	330.08	334.67	341.83	346.42	353.58
MIATK	32.46	34.01	35.95	38.49	46.25	1.37%	-9.63%	-31.52%	28.99	30.07	31.27	32.35	33.55	34.63	35.83
ODAS	8.79	8.91	9.18	10.15	11.19	1.62%	-4.56%	-25.89%	8.28	8.44	8.62	8.78	8.96	9.12	9.30
OTKAR	419.00	425.70	433.53	439.70	423.31	-0.18%	-0.83%	-5.20%	400.50	406.00	412.50	418.00	424.50	430.00	436.50
OYAKC	57.70	56.35	56.35	60.81	66.34	3.50%	2.12%	-15.02%	52.25	53.50	55.60	56.85	58.95	60.20	62.30
PENTA	18.68	18.89	19.22	20.31	20.69	0.11%	-1.94%	-19.90%	17.74	17.95	18.31	18.52	18.88	19.09	19.45
PETKM	18.61	18.74	18.92	20.17	20.67	2.48%	-2.05%	-16.47%	17.75	17.94	18.27	18.46	18.79	18.98	19.31
PGSUS	686.00	678.50	678.45	696.73	710.97	3.63%	1.25%	-9.14%	640.67	651.33	668.67	679.33	696.67	707.33	724.67
PSGYO	5.00	5.00	5.20	5.66	6.05	0.00%	-3.85%	-20.13%	4.74	4.81	4.90	4.97	5.06	5.13	5.22
QAAGR	5.90	5.95	5.93	5.90	5.86	0.68%	-3.28%	-6.20%	5.62	5.71	5.80	5.89	5.98	6.07	6.16
SAHOL	65.70	65.35	63.53	62.74	59.13	2.02%	2.10%	8.42%	62.55	63.30	64.50	65.25	66.45	67.20	68.40
SASA	40.26	41.00	43.75	46.73	45.03	-0.05%	-6.59%	-9.20%	38.27	38.81	39.53	40.07	40.79	41.33	42.05
SISE	47.66	47.58	47.22	48.13	48.87	1.45%	0.76%	-5.53%	46.19	46.57	47.11	47.49	48.03	48.41	48.95
SKBNK	6.43	6.64	6.70	6.90	6.84	-0.92%	-5.16%	-14.61%	6.10	6.25	6.34	6.49	6.58	6.73	6.82
SMRTG	54.50	56.33	56.99	60.05	65.61	0.93%	-4.05%	-16.86%	50.80	51.70	53.10	54.00	55.40	56.30	57.70
SNGYO	2.90	2.93	2.96	3.01	2.98	1.75%	-1.69%	-5.54%	2.77	2.81	2.85	2.89	2.93	2.97	3.01
SOKM	53.70	54.54	55.06	57.07	60.27	1.32%	-3.24%	-11.46%	50.68	51.47	52.58	53.37	54.48	55.27	56.38
TAVHL	113.50	112.36	112.99	115.21	118.11	3.18%	-0.26%	-8.25%	107.33	108.57	111.03	112.27	114.73	115.97	118.43
TCELL	55.95	54.51	54.76	55.85	53.30	3.90%	2.01%	-0.83%	51.37	52.38	54.17	55.18	56.97	57.98	59.77
THYAO	245.00	246.23	247.40	252.70	238.40	1.28%	-2.87%	-8.75%	235.40	238.20	241.60	244.40	247.80	250.60	254.00
TKFEN	38.22	39.20	41.99	44.17	43.75	2.85%	-12.94%	-17.81%	35.65	36.25	37.23	37.83	38.81	39.41	40.39
TOASO	218.30	221.60	221.81	230.07	245.68	1.53%	-3.49%	-13.29%	210.40	212.30	215.30	217.20	220.20	222.10	225.10
TSKB	7.16	7.18	7.02	7.17	7.10	-0.42%	3.92%	-3.11%	6.82	6.96	7.06	7.20	7.30	7.44	7.54
TTKOM	25.46	24.58	24.73	24.35	22.22	4.95%	4.52%	12.26%	22.73	23.27	24.37	24.91	26.01	26.55	27.65
TTRAK	699.00	711.20	697.30	697.03	742.75	1.30%	3.79%	-5.60%	647.83	663.67	681.33	697.17	714.83	730.67	748.33
TUKAS	6.89	6.93	7.09	7.47	7.87	1.62%	-3.50%	-18.17%	6.32	6.45	6.67	6.80	7.02	7.15	7.37
TUPRS	152.50	149.40	149.12	151.43	147.79	1.87%	0.53%	-1.29%	144.07	146.23	149.37	151.53	154.67	156.83	159.97
ULKER	78.80	78.40	79.12	82.41	82.17	2.40%	-0.32%	-14.81%	73.80	75.00	76.90	78.10	80.00	81.20	83.10
VAKBN	13.87	14.01	13.75	13.99	15.39	-0.22%	2.36%	-8.15%	13.26	13.48	13.67	13.89	14.08	14.30	14.49
VESBE	16.19	15.29	15.02	15.77	16.77	7.57%	9.91%	-8.74%	14.29	14.67	15.43	15.81	16.57	16.95	17.71
VESTL	47.94	47.97	49.33	53.66	58.69	4.40%	-3.70%	-21.28%	43.64	44.50	46.22	47.08	48.80	49.66	51.38
YEOTK	174.00	181.34	188.13	198.62	217.40	0.46%	-9.47%	-26.58%	156.60	161.00	167.50	171.90	178.40	182.80	189.30
YKBNK	20.80	21.06	20.66	20.11	18.56	-0.57%	-3.26%	20.65%	19.47	20.05	20.43	21.01	21.39	21.97	22.35
YYLGD	12.85	13.27	13.78	14.22	15.85	2.47%	-6.48%	-17.89%	11.84	12.07	12.46	12.69	13.08	13.31	13.70
ZOREN	4.44	4.46	4.51	4.79	5.18	2.78%	-0.89%	-12.94%	4.22	4.27	4.35	4.40	4.48	4.53	4.61

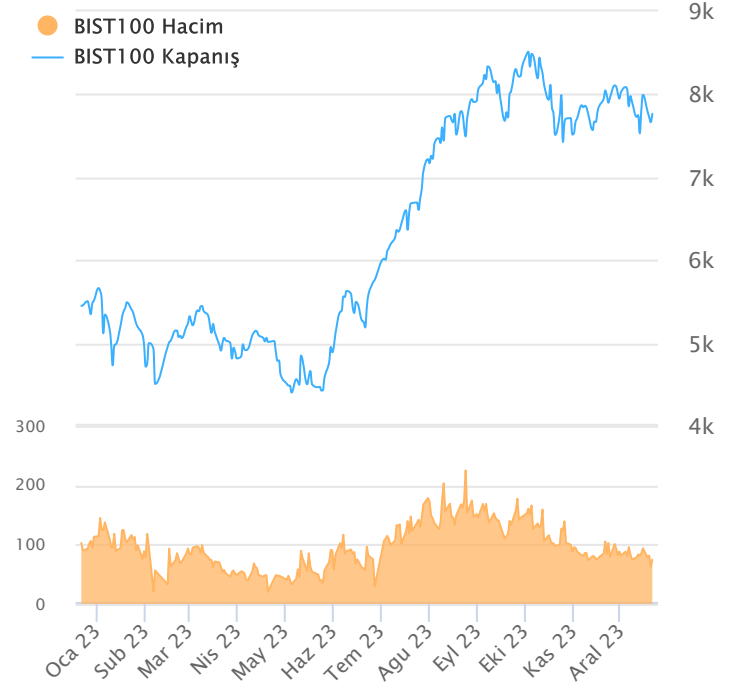
ŞİRKET TEMETTÜ ÖDEMELERİ

Kod	Brüt Temettü (Bin TL)	Temettü Dağıtma Oranı	Hisse Başına Brüt Tutar (TL)	Hisse Başına Net Tutar (TL)	Temettü Verimi(%)	Temettü Dağıtma Tarihi	Ödemeye Kalan Gün	Ödeme Tarihleri
PAGYO	91,768	4.99%	1.05	1.05	3.02%	21.12.2023	0	Taksit : 21.12.2023 - 21.09.2023 - 17.04.2023
ARDYZ	2,600	0.85%	0.02	0.01	0.06%	25.12.2023	4	25.12.2023
BUCIM	75,000	6.00%	0.05	0.05	0.69%	27.12.2023	6	27.12.2023
ELITE	60,000	47.38%	0.46	0.42	0.89%	27.12.2023	6	Taksit : 27.12.2023 - 23.06.2023
PSGYO	50,002	1.47%	0.03	0.03	0.61%	27.12.2023	6	27.12.2023
SONME	12,000	91.65%	0.16	0.16	0.24%	27.12.2023	6	Taksit : 27.12.2023 - 10.07.2023
OZSUB	19,884	23.56%	0.33	0.30	1.30%	29.12.2023	8	Taksit : 29.12.2023 - 30.11.2023 - 31.10.2023 - 29.09.2023 - 03.07.2023

Yabancı Takas Oranı



BİST 100 Kapanış ve İşlem Hacmi(Milyar TL)



TEKNİK GÖSTERGELER AÇIKLAMA

RSI

RSI İlgili periyoddaki kapanış değerlerini periyodun bir önceki kapanış değerleriyle kıyaslayarak hesaplanan kısa ve orta vadeli trendin yönü hakkında öngörüde bulunmayı sağlayan bir göstergedir. İndikatör 0'la 100 arasında değer alır. RSI da genellikle 30 ve 70 referans değerleri kullanılmakla beraber 50 seviyesi de kullanılabilir. Genel kabul görmüş yaklaşım uygulamada, 30 referans değerinin altına inen RSI değerlerinin "aşırı satım", 70 değerinin üzerine çıkan RSI değerlerinin de "aşırı alım" işaret ettiği yönünde. RSI 'ın yorumlanışında kullanılan bir diğer yöntemse uyumsuzluklardır. Yükselen bir piyasada RSI daki yeni oluşan dip ve tepelerin bir önceki dip ve tepelerden daha yüksekte oluşması beklenirken, alçalan bir piyasada RSI daki dip ve tepelerin bir önceki dip ve tepelerden daha aşağıda oluşması beklenir. Bunun gerçekleşmediği durumlar uyumsuzluk olarak kabul edilebilir.

Momentum

Belirlenmiş olan bir süre içinde fiyatların değişim hızını ölçen bir göstergedir. Son günün kapanışının, x gün önceki kapanışı bölünmesinin 100 ile çarpımı olarak hesaplanan Momentum'da bu iki günün eşit olduğu durumlarda bulunacak olan 100 değeri referans değeri olarak kabul edilir. Kullanım açısından 110 seviyenin üzeri "aşırı alım", 90 seviyesinin altı ise "aşırı satım" olarak kabul edilebilir. Ayrıca Momentum'la 100 referans çizginin kesişme noktalarında Momentum'un referans değerini yukarı kesmesi "al" aşağı kesmesi ise "sat" sinyali olarak kabul edilebilir. Uyumsuzluklar: Fiyatlar yükselirken ve yeni zirveler yaparken, göstergenin yeni zirve yapamaması veya fiyatlar yeni dip yaparken, göstergenin yeni dip yapmaması. Bu durumu trend değişikliğinin erken sinyali olarak değerlendirilmek gerekebilir.

MACD

Genelde 26 ve 12 günlük olarak kullanılan iki üssel hareketli ortalamaların farkı olan Macd, kısa vadeli üssel ortalamaların uzun vadeliye göre olan pozisyonlarını değerlendiren trendin yönü hakkında bilgi vermeye çalışır. MACD orta vadeli indikatörlerden biridir. Macd'nin 0 olduğu seviyede 12 günlük üssel hareketli ortalamaya 26 günlük üssel ortalamaya eşittir. 12 günlüğün 26 günlüğün üzerine çıktığı durumlarda ise Macd pozitif değerler alacaktır. Tersine 12 günlüğün 26 günlüğün altına indiği durumlarda ise Macd negatif olacaktır. Yorumlamalarda 12 günlük hareketli ortalamaların 26 günlük hareketli ortalamadan uzaklaştığı yani Macd'nin 0 değerinin altında yada üzerinde olduğu durumlar "al" ve "sat" olarak değerlendirilebilir. Ancak bu bölgelerde olmanın ürettikleri sinyaller referans değeri kullanan diğer göstergelere göre daha zayıftır. Fiyatların trend yönünde aşırı bir hareketi olduğunu söylese de dönüş zamanı hakkında kesin bilgiler vermez. Macd'nin yorumlanmasında önem taşıyan bir diğer yöntemde uyumsuzluklara dikkat edilmesidir.

CCI

Mal piyasaları için Donald Lambert tarafından uyarlanmış olan CCI, hesaplanışındaki özellikler nedeniyle rahatlıkla hisse senedi piyasasına da kullanılan bir osilatördür. Bir çok analist bu göstergiyi aşırı alım / aşırı satım bölgelerini gösteren osilatör olarak kullanır. CCI +100 ile -100 arasında bir değer alır. +100'ün üzerinde olması demek, kağıdın fiyatının aşırı yükselmiş olması, -100'un altında olması ise aşırı düşmüş olması demektir. ("aşırı alım ve aşırı satım") CCI'nin yorumlanmasında önem taşıyan bir diğer yöntemde uyumsuzluklara dikkat edilmesidir

Hareketli Ortalama (HO)

Hareketli Ortalama: bir dizinin verilen zaman aralığı içerisindeki ortalamasının hesaplanması için kullanılan bir yöntemdir. "Hareketli" kelimesi aslında ortalamaların durağan olmayıp zaman içinde eklenen veriye göre sürekli olarak kendini yeniden revize etmesi anlamında kullanılır. Kullandıkları datalarda hangi dönemin datalarına önem verdikleri açısından basit, ağırlıklı, üssel, üçgensel ve değişken olmak üzere beş farklı yöntemle hesaplanabilirler. Basit hareketli ortalamada periyod içindeki tüm günler aynı önemde kabul edilir. Ancak son günlerin önemini atlayan bu yaklaşıma karşı ağırlıklı hareketli ortalamada da ilk günlerin önemi azaltılarak ağırlık son günlere kaydırılır. Üssel hareketli ortalamada ise ağırlığın yine son günlere verilmesine karşın ilk günler ağırlıklı hareketli ortalamada olduğu gibi göz ardı edilmez

Teknik Metodoloji ve Risk Uyarıları

Tabloların hazırlanmasında Finnet veri terminali kullanılmış olup, datalar Finnet tarafından sağlanmıştır. BİST-50 Hisseleri Teknik değerlendirme tablosunda, Bazı önemli teknik göstergeler, hareketli ortalamalar değerleri, sinyalleri, aşırı alım-satım bölgeleri belirtilmiştir. Destek, Direnç ve PIVOT seviyeleri Trive Yatırım'ın belirlediği destek ve direnç seviyeleri değildir. Tüm tablolarda yer alan veriler günlük güncellenmektedir. Tüm bu veriler Finnet veri terminalinden alınmıştır. Teknik göstergelerin son aldığı değerler belirtilmiştir. Sadece teknik göstergelere bakılıp yatırım kararı verilmesi doğru sonuçlar doğurmayabilir. Bu bültende hazırlanan tablolar tek başına yeterli bir gösterge olmayıp, temel ve diğer gelişmelerin devre dışı bırakıldığının unutulmaması gerekmektedir. Trive Yatırım'ın söz konusu bilgi ve görüşlerde meydana gelebilecek değişikliklerden yatırımcıları haberdar etme yükümlülüğü bulunmamaktadır. Trive Yatırım bu bilgilerin veya bu bilgilere dayalı olarak yapılan tahmin, çıkarım veya görüşlerin doğruluğu, tamlığı veya uygunluğuna ilişkin açık veya zımni hiçbir beyan veya taahhütte bulunmamaktadır.

YASAL UYARI

Burada yer alan bilgiler Trive Yatırım tarafından genel bilgilendirme amacı ile hazırlanmıştır. Yatırım bilgi, yorum ve tavsiyeleri yatırım danışmanlığı kapsamında değildir. Yatırım danışmanlığı hizmeti, SPK tarafından yetkilendirilmiş yetkili kuruluşlar tarafından kişilerin risk ve getiri tercihleri dikkate alınarak sözleşme imzalanmak suretiyle kişiye özel olarak sunulmaktadır. Burada yer alan yorum ve tavsiyeler ise genel nitelikte olup tavsiyede bulunanların kişisel görüşlerine dayanmaktadır. Herhangi bir yatırım aracının alım-satım önerisi ya da getiri vaadi olarak yorumlanmamalıdır. Bu görüşler mali durumunuz ile risk ve getiri tercihlerinize uygun olmayabilir. Bu nedenle, sadece burada yer alan bilgilere dayanarak yatırım kararı verilmesi beklentilerinize uygun sonuçlar doğurmayabilir. Tüm veriler, Trive Yatırım tarafından güvenilir olduğuna inanılan kaynaklardan alınmıştır. Burada yer alan fiyatlar, veriler ve bilgilerin tam ve doğru olduğu garanti edilemez; içerik, haber verilmeksizin değiştirilebilir. Bu kaynakların kullanılması nedeni ile ortaya çıkabilecek hatalardan veya zararlardan kurum çalışanları ile Trive Yatırım sorumlu değildir.

Adres: Reşitpaşa Mah. Eski Büyükdere Cad. No:2 İç Kapı No: 6 Sarıyer / İstanbul www.trive.com.tr

Kaynaklar: Trive Yatırım Araştırma, Matiks ve Finnet

Raporu Hazırlayan Birim : Trive Yatırım Araştırma ve Strateji Departmanı

Mail: destek@trive.com.tr

Tel: 444 39 34