

Borsa İstanbul	İşl. Hac.(Milyar TL)	Son	Gün %	Hafta %	Ay %
BİST 100	76.1	8,010	0.17%	-0.42%	5.99%
BİST 30	55.9	8,643	0.22%	-0.95%	5.31%
BİST Sanayi	42.9	12,019	0.66%	0.96%	4.39%
BİST Banka	12.2	9,537	-1.15%	-3.56%	4.14%
Bist Tüm	113.2	9,277	0.45%	0.55%	7.43%

Borsa İstanbul	Piy.Değ. (Milyar TL)	Son	S1 Haf.	S1 Ay	S3 Ay
Yabancı Payı	1,609.6	36.65%	36.82%	37.98%	35.99%

Döviz Kurları	Düşük	Yüksek	Son	Gün %	Hafta %	Ay %
USDTRY	30.1985	30.2603	30.2548	0.18%	0.58%	3.51%
EURTRY	32.9029	33.0201	32.9637	-0.08%	0.00%	2.26%
GBPTRY	38.3632	38.5616	38.4901	0.23%	0.49%	3.54%
EURUSD	1.0880	1.0912	1.0884	-0.10%	-0.62%	-1.18%
GBPUSD	1.2687	1.2734	1.2708	0.17%	-0.14%	0.08%

Döviz Sepetleri	Son	Gün %	Hafta %	Ay %
Sepet Kur	31.5062	0.08%	-0.05%	3.20%
Dolar Endeksi (DXY)	103.3310	0.09%	0.91%	1.61%

VİOP Sözleşme	Vadesi	VKGS	Son	Gün %	Hafta %	Ay %
F_XU0300224	29 Şub	38	8,973.25	0.41%	-1.90%	2.48%
F_XAUUSD0224	29 Şub	38	2,038.45	-0.19%	-1.46%	-2.69%
F_USDTRY0124	31 Oca	9	30.51	0.14%	-0.19%	1.00%
F_EURTRY0124	31 Oca	9	33.25	0.26%	-0.70%	-0.36%

Tahvil Faizleri	Düşük	Yüksek	Son	Önc. Gün	Önc. Haf	Önc. Ay
TL Referans Faiz	43.70	43.70	43.70	43.69	41.06	42.37
Türkiye 1 yıllık	40.35	43.06	40.35	39.99	39.43	36.98
Türkiye 2 yıllık	39.96	40.36	40.15	38.40	38.88	36.08
Türkiye 5 yıllık	24.99	25.59	25.00	25.63	25.37	23.67
Türkiye 10 yıllık	25.37	28.34	28.34	27.59	27.08	26.54
ABD 10 yıllık	4.07	4.15	4.11	4.15	3.94	3.90
Almanya 10 yıllık	2.28	2.35	2.29	2.35	2.24	1.96

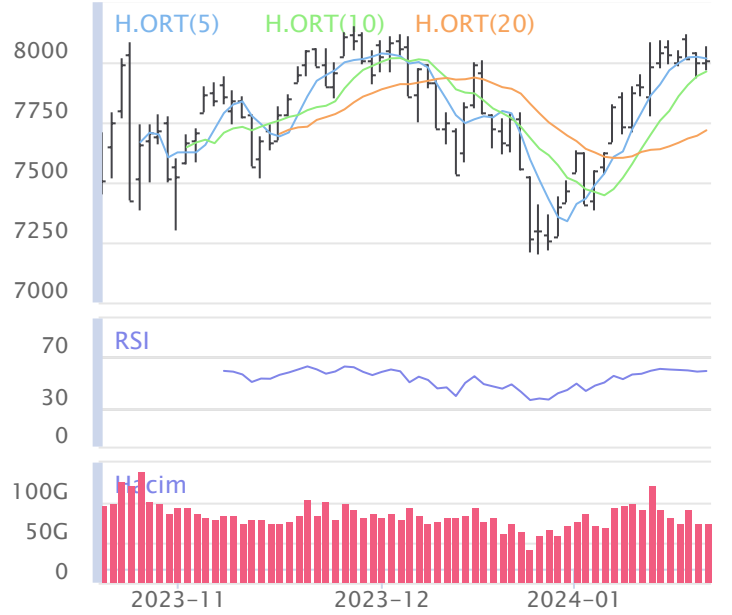
Emtia	Düşük	Yüksek	Son	Gün %	Hafta %	Ay %
Altın Ons	2,017.18	2,032.17	2,020.87	-0.37%	-1.65%	-1.58%
Gram Altın	2,058.48	2,065.20	2,061.85	-0.26%	0.11%	2.93%
Gümüş Ons	21.93	22.66	22.08	-2.22%	-4.93%	-8.61%
Gram Gümüş	21.33	22.01	21.47	-2.07%	-4.14%	-5.42%
Brent	77.52	80.15	79.46	1.52%	1.95%	0.65%
WTI	72.56	75.42	74.58	1.60%	2.76%	1.34%

Dünya Endeksleri	Son	Gün %	Hafta %	Ay %
S&P 500	4,850	0.22%	1.39%	2.01%
DOW 30	38,002	0.36%	1.09%	1.65%
NASDAQ	15,360	0.32%	2.59%	2.45%
CAC40	7,413	0.56%	0.02%	-2.06%
DAX	16,683	0.77%	0.37%	-0.14%
FTSE	7,488	0.35%	-1.41%	-2.73%
NIKKEI 225	36,547	1.62%	1.80%	10.18%

En Çok Yükselen Hisseler XU100				En Çok Düşen Hisseler XU100			
	Gün %	Kapanış	Hacim		Gün %	Kapanış	Hacim
SDTTR	9.95%	328.75	566.3	BRSAN	-4.46%	557.50	506.0
KCAER	8.61%	34.58	857.0	TTKOM	-3.37%	29.28	1,084.8
EKGYO	7.86%	9.47	3,793.7	ALFAS	-3.20%	92.35	507.5
KLSE	4.86%	69.00	644.1	YEOTK	-3.16%	205.10	400.4
SOKM	3.32%	56.00	430.4	TATEN	-2.96%	37.36	304.7
BIMAS	3.13%	345.50	941.9	IZENR	-2.95%	30.28	221.9
VAKBN	2.93%	14.03	563.9	BRYAT	-2.55%	2,405.00	156.5
KMPUR	2.93%	64.90	123.4	EGEEN	-2.55%	10,500.00	234.1
GUBRF	2.76%	141.40	2,160.8	BIENY	-2.34%	42.52	94.6
MGROS	2.61%	383.50	844.6	AKCNS	-2.28%	158.30	117.4

Para Girişi Gözlenenler XU100				Hacmi En Yüksek Hisseler			
	Hacim	Kap.	Hac. %		Hacim	Kap.	Gün %
EKGYO	3,794	9.47	91.56%	THYAO	7,976	250.25	0.00%
TUPRS	2,566	141.20	11.67%	EKGYO	3,794	9.47	7.86%
GUBRF	2,161	141.40	53.51%	SASA	3,539	37.90	0.80%
TCELL	1,801	64.60	-6.05%	AKBNK	3,327	40.06	-2.10%
AKFYE	1,181	19.20	534.82%	YKBNK	3,117	22.22	0.27%
BIMAS	942	345.50	6.44%	EREGL	2,751	42.04	-0.28%
KCAER	857	34.58	289.15%	KCHOL	2,748	154.30	0.33%
MGROS	845	383.50	103.48%	ISCTR	2,589	25.02	-1.65%
ARCLK	672	131.50	116.12%	TUPRS	2,566	141.20	1.36%
KLSE	644	69.00	266.18%	GUBRF	2,161	141.40	2.76%

BIST 100	USDTRY	10 Yıllık Faiz TR	XAUUSD
8,010 0.17%	30.255 0.18%	28.34 0.00%	2,020.87 -0.37%



XU100	Zarar Kes	Düşük	Yüksek	Aort	Son		
	7,824.58	7,970.10	8,069.92	8,010.14	8,010.14		
Performans				Dolar Bazında Performans			
Gün%	Haf%	Aylık%	Yb%	Gün%	Haf%	Aylık%	Yb%
0.17	-0.42	5.99	7.23	0.04	-0.77	2.36	4.65
Destek 3	Destek 2	Destek 1	Kapanış	Direnç 1	Direnç 2	Direnç 3	
7,863.70	7,916.90	7,963.52	8,010.14	8,063.34	8,116.54	8,163.16	
İşlem Hacmi (mn TL)			Hareketli Ortalamalar (HO)				
Son	5 Günlük Ort.	5 HO	10 HO	20 HO	50 HO		
76,093	80,741	8,015.89	7,961.63	7,716.96	7,802.20		
5 gün ortalama hacmin -%6 altında			-0.07%	0.61%	3.80%	2.67%	
Teknik Göstergeler							
RSI		MOM		CCI		MACD	
58.71	YUKARI	103.54	YUKARI	61.37	AŞAĞI	87.16	YUKARI

BİST 100 endeksinde ilk önemli destek seviyesi 7,963.52 seviyesinde bulunuyor. Bu seviyenin olası aşağı yönlü ataklarda aşağı yönlü kırılması durumunda zarar kes seviyesini 7,824.58 olarak değerlendirmekteyiz. Yukarı yönlü hareketlerde ise öncelikli direnç 8,063.34 seviyesinden geçmektedir. Bu direncin yukarı yönlü kırılması durumunda 8,163.16 seviyesini öncelikli kısa vadeli teknik hedef olarak değerlendirmekteyiz.

BİST 100 endeksi son işlem gününü %0.17 değer kazancıyla 8,010.14 seviyesinden tamamlamıştır. Endeks gün içinde en düşük 7,970.10 en yüksek 8,069.92 seviyesini gördü. Toplam işlem hacmi 113.2 milyar TL olarak gerçekleşti. Sektör endekslerinden en çok değer kazanan %3.62 ile BİST SİGORTA endeksi olurken, en çok değer kaybeden ise -%1.19 ile BİST SPOR endeksi olarak gerçekleşti. İşlem hacmi en yüksek 42.9 milyar TL ile BİST SİNAİ oldu.

\*BİST 100 endeksi içerisinde yer alan 47 hissenin fiyatı artarken 47 hissenin fiyatı azaldı. 6 hissenin fiyatında değişim olmadı.

ABD borsalarının dünü pozitif tamamladıkları gözlemlendi. Kapanışta S&P 500 %0.22, Dow Jones %0.36, Nasdaq %0.32 değer kazandı.

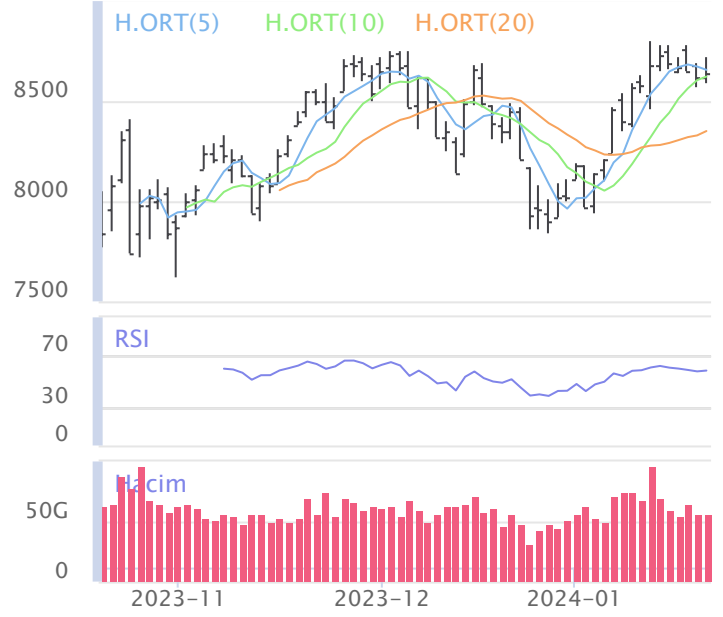
Avrupada Almanya DAX endeksi 0.77 yükselirken İngiltere FTSE endeksi günü 0.35 yükselişle tamamladı.

Türkiye'nin 10 yıllık tahvil faizi bir önceki güne göre 74.8 baz puan yükselerek günü 28.34 seviyesinden tamamlamıştır.

ABD 10 yıllık tahvil faizinde bir önceki güne göre 4.5 baz puan düşerek günü 4.11 seviyesinden tamamlamıştır.

F_XU0300224	Zarar Kes	Düşük	Yüksek	Aort	Son		
	8,688.23	8,885.00	9,059.00	8,994.81	9,003.00		
Performans			Açık Pozisyon				
Gün%	Haf%	Sayısı	Değişimi				
0.41%	-1.90%	286,521.0	-13,883.0				
Destek 3	Destek 2	Destek 1	Kapanış	Direnç 1	Direnç 2	Direnç 3	
8,731.67	8,808.33	8,905.67	9,003.00	9,079.67	9,156.33	9,253.67	
İşlem Miktarı (Adet)			Hareketli Ortalamalar (HO)				
Son	5 Günlük Ort.	5 HO	10 HO	20 HO	50 HO		
148,080.00	149,188.67	9,024.50	9,029.38	8,808.51	9,049.39		
5 gün ortalama miktarın -1% altında		-0.24%	-0.29%	2.21%	-0.51%		
Teknik Göstergeler							
RSI	MOM	CCI	MACD				
51.91	YUKARI	101.56	YUKARI	31.87	YUKARI	15.85	YUKARI

BİST30 endeks vadeli işlem sözleşmesinde ilk destek 8,905.67 seviyesinde bulunuyor. Bu seviyenin aşağı yönlü kırılması durumunda zarar kes seviyesi 8,688.23 olarak değerlendirilebilir. Yukarı yönlü hareketlerde direnç 9,079.67 seviyesinden geçmektedir. Direnç seviyesinin yukarı yönlü kırılması durumunda 9,253.67 seviyesi öncelikli kısa vadeli teknik hedef olacaktır. Sözleşmede toplam açık pozisyon sayısı 286521 adet olup açık pozisyonda önceki işlem gününe göre 13883 adetlik azalış dikkat çekmektedir.



XUSIN	Zarar Kes	Düşük	Yüksek	Aort	Son		
	11,737.21	11,943.64	12,092.09	12,018.92	12,018.92		
Performans			Endekse Göre Performans				
Gün%	Haf%	Aylık%	Yb%	Gün%	Haf%	Aylık%	Yb%
0.66	0.96	4.39	4.22	0.49	1.39	-1.51	-2.80
Destek 3	Destek 2	Destek 1	Kapanış	Direnç 1	Direnç 2	Direnç 3	
11,795.89	11,869.77	11,944.34	12,018.92	12,092.79	12,166.67	12,241.24	
İşlem Hacmi (mn TL)			Hareketli Ortalamalar (HO)				
Son	5 Günlük Ort.	5 HO	10 HO	20 HO	50 HO		
42,929	44,873	11,941.08	11,831.54	11,641.45	12,133.62		
5 gün ortalama hacmin -%4 altında		0.65%	1.58%	3.24%	-0.95%		
Teknik Göstergeler							
RSI	MOM	CCI	MACD				
54.09	YUKARI	103.95	YUKARI	118.73	YUKARI	-22.02	YUKARI

BİST sanayi endeksinde birinci destek seviyesi 11,944.34 seviyesinden geçmekte olup bu seviyenin aşağı yönlü kırılması durumunda zarar kes seviyesi olarak 11,737.21 seviyesi kullanılabilir. Yukarı yönlü ataklarda ise direnç 12,092.79 seviyelerinden geçmektedir. Bu direnç seviyesinin yukarı yönlü kırılması durumunda ise 12,241.24 seviyesi öncelikli kısa vadeli teknik hedef konumunda değerlendirilebilir.



XBANK	Zarar Kes	Düşük	Yüksek	Aort	Son		
	9,209.95	9,431.87	9,616.57	9,537.47	9,537.47		
Performans			Endekse Göre Performans				
Gün%	Haf%	Aylık%	Yb%	Gün%	Haf%	Aylık%	Yb%
-1.15	-3.56	4.14	9.41	-1.31	-3.16	-1.75	2.03
Destek 3	Destek 2	Destek 1	Kapanış	Direnç 1	Direnç 2	Direnç 3	
9,256.00	9,343.94	9,440.70	9,537.47	9,625.40	9,713.34	9,810.10	
İşlem Hacmi (mn TL)			Hareketli Ortalamalar (HO)				
Son	5 Günlük Ort.	5 HO	10 HO	20 HO	50 HO		
12,217	15,047	9,668.39	9,751.92	9,253.36	8,804.92		
5 gün ortalama hacmin -%19 altında		-1.35%	-2.20%	3.07%	8.32%		
Teknik Göstergeler							
RSI	MOM	CCI	MACD				
56.73	AŞAĞI	99.55	AŞAĞI	5.83	AŞAĞI	266.73	AŞAĞI

BİST banka endeksinde ilk etapta olası geri çekilmelerde birinci destek seviyesi konumunda olan 9,440.70 seviyesinin alım yönünde izlenebileceği düşüncesindeyiz. Zarar kes seviyesini ise 9,209.95 seviyesi olarak belirlemektediriz. Alım pozisyonlarında bu seviyenin altına dikkat edilmeli. Olası yukarı yönlü ataklarda ise ilk etapta 9,625.40 birinci direnç seviyesinin aşılması durumunda teknik olarak kısa vadede yukarı hareket hız kazanabilir. Olası böyle bir durumda 9,810.10 seviyesi öncelikli kısa vadeli teknik hedef konumunda olacaktır.



## Şirketlerden Haberler

YYLGD	<b>22/01/2024 20:37 Yayla Agro Gıda Sanayi Ve Ticaret A.Ş.</b> Pay Geri Alım İşlemleri <a href="#">Haberin Devamı</a>
MPARK	<b>22/01/2024 19:27 MLP Sağlık Hizmetleri A.Ş.</b> 22.01.2024 Tarihli Pay Geri Alım İşlemleri <a href="#">Haberin Devamı</a>
NATEN	<b>22/01/2024 18:50 Naturel Yenilenebilir Enerji Ticaret A.Ş.,Esenboğa Elektrik Üretim A.Ş.,Margün Enerji Üretim Sanayi Ve Ticaret A.Ş.</b> Enda Enerji Holding A.Ş. Halka Arz Aracılık Sözleşmesi İmzalanması Hk. <a href="#">Haberin Devamı</a>
MARTI	<b>22/01/2024 18:02 Martı Otel İşletmeleri Anonim Şirketi</b> Olağan Genel Kurul Kararları Tescilli <a href="#">Haberin Devamı</a>
FZLGY	<b>22/01/2024 16:03 Fuzul Gayrimenkul Yatırım Ortaklığı A.Ş.</b> Yeni İş İlişkisi Hak. <a href="#">Haberin Devamı</a>
KAREL	<b>22/01/2024 14:12 Karel Elektronik Sanayi ve Ticaret A.Ş.</b> Sermaye Artırımının Tamamlanması <a href="#">Haberin Devamı</a>
AGROT	<b>22/01/2024 14:10 Agrotech Yüksek Teknoloji Ve Yatırım A.Ş.</b> Uzun Vadeli Kiralama İş Hakkında <a href="#">Haberin Devamı</a>
KAREL	<b>22/01/2024 11:57 Karel Elektronik Sanayi ve Ticaret A.Ş.</b> Kullanılmayan Rüçhan Haklarının Birincil Piyasada Satışının Tamamlanması Hakkında <a href="#">Haberin Devamı</a>
KBORU	<b>22/01/2024 10:53 Kuzey Boru A.Ş.</b> PPRC Boru ve Ek Parça Üretim Tesisi inşaatı yatırımı ile ilgili sözleşme imzalanmıştır. <a href="#">Haberin Devamı</a>
EUPWR	<b>22/01/2024 09:29 Europower Enerji A.Ş.</b> Yeni Sipariş Alınması <a href="#">Haberin Devamı</a>
ALGYO	<b>19/01/2024 23:55 Alarko Gayrimenkul Yatırım Ortaklığı A.Ş.</b> Kayıtlı Sermaye Tavanı Artırımına İlişkin SPK Onayı <a href="#">Haberin Devamı</a>
GSRAY	<b>19/01/2024 22:27 Galatasaray Sportif Sınai ve Ticari Yatırımlar Anonim Şirketi</b> 01.06.2023-30.11.2023 Dönemi Faaliyet Raporu <a href="#">Haberin Devamı</a>
MPARK	<b>19/01/2024 22:20 MLP Sağlık Hizmetleri A.Ş.</b> 19.01.2024 Tarihli Pay Geri Alım İşlemleri <a href="#">Haberin Devamı</a>
YYLGD	<b>19/01/2024 20:12 Yayla Agro Gıda Sanayi Ve Ticaret A.Ş.</b> Pay Geri Alım İşlemleri <a href="#">Haberin Devamı</a>
ATATP	<b>19/01/2024 20:02 ATP Yazılım Ve Teknoloji A.Ş.</b> Bağlı Ortaklık ATP GSYO'nun Sermaye Artırım İşlemleri SPK Başvurusu Hk. <a href="#">Haberin Devamı</a>
AKGRT	<b>19/01/2024 18:48 Aksigorta A.Ş.</b> Sabancı Ageas Sağlık Sigorta A.Ş.'nin ruhsat başvurusunun onaylanması <a href="#">Haberin Devamı</a>
ENERY	<b>19/01/2024 18:26 Enerya Enerji A.Ş.</b> 19.01.2024 Tarihli Pay Geri Alım İşlemleri <a href="#">Haberin Devamı</a>
AHGAZ	<b>19/01/2024 18:25 Ahlatıcı Doğal Gaz Dağıtım Enerji Ve Yatırım A.Ş.</b> 19.01.2024 Tarihli Pay Geri Alım İşlemleri <a href="#">Haberin Devamı</a>
KBORU	<b>19/01/2024 18:22 Kuzey Boru A.Ş.</b> Pay Piyasasında Volatilite Bazlı Tedbir Sistemi <a href="#">Haberin Devamı</a>
ALGYO	<b>19/01/2024 18:19 Alarko Gayrimenkul Yatırım Ortaklığı A.Ş.</b> Kayıtlı Sermaye Tavanı Artırımına İlişkin SPK Onayı <a href="#">Haberin Devamı</a>
SISE	<b>19/01/2024 18:17 Türkiye Şişe ve Cam Fabrikaları Anonim Şirketi</b> Payların Geri Alınmasına İlişkin Bildirim <a href="#">Haberin Devamı</a>
FENER	<b>19/01/2024 18:15 Fenerbahçe Futbol A.Ş.</b> YK Faaliyet Raporu 01.06.2023-30.11.2023 <a href="#">Haberin Devamı</a>
ASTOR	<b>19/01/2024 17:50 Astor Enerji A.Ş.</b> Yeni İş İlişkisi <a href="#">Haberin Devamı</a>
AKFGY	<b>19/01/2024 17:36 Akfen Gayrimenkul Yatırım Ortaklığı A.Ş.</b> Bedelli Sermaye Artırımının Tamamlanması Kapsamında Esas Sözleşme Değişikliği İçin SPK'ya Başvuru Yapılması Hk. <a href="#">Haberin Devamı</a>
ASGYO	<b>19/01/2024 16:42 Asce Gayrimenkul Yatırım Ortaklığı A.Ş.</b> OLAĞANÜSTÜ GENEL KURUL TOPLANTI BİLDİRİMİ <a href="#">Haberin Devamı</a>

### BİST-50 HİSSELERİ TEKNİK DEĞERLENDİRME

Kod	RSI			MOMENTUM			CCI			5HO	10HO	20HO	MACD	
	Değer	Sinyal	Bölge	Değer	Sinyal	Bölge	Değer	Sinyal	Bölge	Sinyal	Sinyal	Sinyal	Değer	Sinyal
XU030	58.17	-	-	102.91	-	-	50.02	-	-	ALIŞ	-	-	100.60	-
XU050	58.61	-	-	103.13	-	-	53.31	-	-	ALIŞ	-	-	83.77	-
XU100	58.71	-	-	103.54	-	-	61.37	-	-	-	-	-	87.16	-
XBANK	56.73	-	-	99.55	SATIŞ	-	5.83	-	-	-	SATIŞ	-	266.73	SATIŞ
XUSIN	54.09	-	-	103.95	-	-	118.73	-	AŞIRI ALIM	-	-	-	-22.02	-
AKBNK	54.77	-	-	100.55	-	-	-5.15	-	-	-	SATIŞ	-	1.41	SATIŞ
ALARK	52.31	-	-	104.17	-	-	40.55	-	-	SATIŞ	-	-	0.47	-
ALFAS	50.76	-	-	111.53	-	AŞIRI ALIM	58.37	SATIŞ	-	SATIŞ	-	-	-0.75	-
ARCLK	52.75	ALIŞ	-	102.49	ALIŞ	-	66.08	-	-	ALIŞ	ALIŞ	ALIŞ	-0.15	-
ASELS	51.12	-	-	100.38	ALIŞ	-	-67.77	-	-	-	-	SATIŞ	0.47	-
ASTOR	62.67	-	-	110.70	-	AŞIRI ALIM	150.41	-	AŞIRI ALIM	-	-	-	1.62	-
BIMAS	70.12	-	AŞIRI ALIM	108.14	-	-	111.05	-	AŞIRI ALIM	-	-	-	9.04	-
BRSAN	39.86	-	-	94.01	-	-	-101.26	-	AŞIRI SATIM	SATIŞ	SATIŞ	-	-19.20	-
CANTE	51.61	-	-	106.00	-	-	71.64	-	-	-	-	-	-0.09	-
CIMSA	54.76	-	-	106.93	-	-	76.99	-	-	-	-	-	0.00	-
CWENE	53.09	-	-	93.52	SATIŞ	-	-16.61	-	-	-	SATIŞ	-	6.79	-
DOAS	47.62	-	-	96.41	-	-	-89.19	-	-	-	-	-	0.12	-
DOHOL	59.14	-	-	106.79	-	-	71.26	-	-	ALIŞ	-	-	0.20	-
EKGYO	76.52	-	AŞIRI ALIM	116.48	-	AŞIRI ALIM	173.37	-	AŞIRI ALIM	-	-	-	0.47	-
ENJSA	57.45	-	-	106.11	-	-	56.02	-	-	-	-	-	0.83	-
ENKAI	50.46	-	-	101.90	-	-	-1.81	-	-	-	-	-	0.22	SATIŞ
EREGL	48.62	-	-	98.00	-	-	-84.44	-	-	-	-	-	0.53	-
EUPWR	55.46	-	-	106.58	-	-	55.36	-	-	-	-	-	3.02	-
FROTO	54.25	-	-	105.57	-	-	51.56	-	-	-	-	-	5.34	-
GARAN	54.12	-	-	99.68	SATIŞ	-	-4.65	-	-	-	SATIŞ	-	1.78	SATIŞ
GESAN	48.17	SATIŞ	-	102.77	-	-	-2.25	-	-	SATIŞ	SATIŞ	SATIŞ	-0.32	-
GUBRF	25.90	-	AŞIRI SATIM	94.90	-	-	-38.24	-	-	ALIŞ	-	-	-37.42	-
HALKB	50.32	ALIŞ	-	91.73	SATIŞ	-	-6.39	-	-	-	-	ALIŞ	0.05	-
HEKTS	32.62	-	-	89.62	-	AŞIRI SATIM	-59.11	-	-	SATIŞ	-	-	-1.11	-
ISCTR	56.28	-	-	99.52	SATIŞ	-	8.00	-	-	-	SATIŞ	-	0.72	-
KCHOL	59.75	-	-	107.15	-	-	36.71	-	-	-	-	-	3.95	-
KLSE	56.75	-	-	109.52	ALIŞ	-	181.70	-	AŞIRI ALIM	-	-	-	-0.55	-
KONTR	48.51	SATIŞ	-	95.67	-	-	-90.79	-	-	SATIŞ	SATIŞ	SATIŞ	-0.12	-
KOZAA	54.83	-	-	112.14	-	AŞIRI ALIM	91.02	-	-	-	-	-	-0.22	-
KOZAL	46.42	-	-	103.34	-	-	31.61	-	-	SATIŞ	SATIŞ	SATIŞ	-0.24	-
KRDMD	51.69	-	-	100.97	ALIŞ	-	-49.84	-	-	-	-	-	0.39	SATIŞ
MGROS	66.92	-	-	109.73	-	-	102.78	-	AŞIRI ALIM	-	-	-	8.75	-
ODAS	47.10	-	-	102.86	ALIŞ	-	153.75	-	AŞIRI ALIM	ALIŞ	-	ALIŞ	-0.25	-
OYAKC	55.94	-	-	104.16	-	-	129.09	-	AŞIRI ALIM	-	-	-	0.00	-
PETKM	51.50	-	-	101.02	ALIŞ	-	-12.78	-	-	-	-	-	0.21	-
PGSUS	55.92	-	-	103.02	ALIŞ	-	44.96	-	-	ALIŞ	-	-	8.82	-
SAHOL	62.68	-	-	110.45	-	AŞIRI ALIM	49.98	-	-	-	-	-	2.13	-
SASA	49.66	-	-	105.39	-	-	154.38	-	AŞIRI ALIM	-	-	-	-1.57	-
SISE	51.83	-	-	101.31	-	-	30.91	-	-	SATIŞ	-	-	0.16	-
SMRTG	51.62	-	-	101.19	-	-	9.79	-	-	SATIŞ	-	-	0.19	-
TAVHL	67.06	SATIŞ	-	110.39	-	AŞIRI ALIM	68.09	-	-	-	-	-	3.92	-
TCELL	68.55	-	-	103.36	-	-	92.67	-	-	-	-	-	2.40	-
THYAO	55.72	-	-	103.03	-	-	49.16	-	-	-	-	-	2.64	-
TKFEN	51.25	ALIŞ	-	107.32	-	-	89.71	SATIŞ	-	ALIŞ	-	-	-0.44	-
TOASO	54.66	-	-	106.21	-	-	53.32	-	-	ALIŞ	-	-	1.35	-
TTKOM	64.55	SATIŞ	-	109.66	-	-	62.95	SATIŞ	-	SATIŞ	-	-	1.47	-
TUPRS	46.33	-	-	102.24	ALIŞ	-	17.20	-	-	ALIŞ	ALIŞ	-	-1.84	-
ULKER	50.25	ALIŞ	-	101.90	ALIŞ	-	1.72	-	-	ALIŞ	ALIŞ	ALIŞ	-0.05	-
VESTL	49.63	-	-	104.27	-	-	70.25	-	-	-	-	-	-0.62	-
YKBNK	60.20	-	-	99.11	SATIŞ	-	22.50	-	-	ALIŞ	-	-	0.70	SATIŞ

## BİST-100 HİSSELERİ HAREKETLİ ORTALAMA ve DESTEK DİRENÇ TABLOSU

Kod	Kapanış	Hareketli Ortalama				Değişim			Destek ve Direnç Seviyeleri						
		5 HO	10 HO	20 HO	50 HO	Günlük	Haftalık	Aylık	Destek 3	Destek 2	Destek 1	Pivot	Direnç 1	Direnç 2	Direnç 3
XU030	8,642.98	8,656.51	8,623.20	8,350.95	8,400.46	0.22%	-0.95%	5.31%	8,454.29	8,521.27	8,582.13	8,649.11	8,709.97	8,776.95	8,837.81
XU050	7,080.27	7,089.61	7,055.83	6,831.45	6,879.02	0.17%	-0.83%	5.77%	6,939.33	6,990.16	7,035.22	7,086.05	7,131.11	7,181.94	7,227.00
XU100	8,010.14	8,015.89	7,961.63	7,716.96	7,802.20	0.17%	-0.42%	5.99%	7,863.70	7,916.90	7,963.52	8,016.72	8,063.34	8,116.54	8,163.16
XBANK	9,537.47	9,668.39	9,751.92	9,253.36	8,804.92	-1.15%	-3.56%	4.14%	9,256.00	9,343.94	9,440.70	9,528.64	9,625.40	9,713.34	9,810.10
XUSIN	12,018.92	11,941.08	11,831.54	11,641.45	12,133.62	0.66%	0.96%	4.39%	11,795.89	11,869.77	11,944.34	12,018.22	12,092.79	12,166.67	12,241.24
AEFES	136.70	134.12	131.78	132.00	122.43	1.48%	2.63%	1.64%	130.43	131.97	134.33	135.87	138.23	139.77	142.13
AGHOL	220.00	221.64	218.90	209.97	203.21	-1.30%	-1.17%	11.28%	216.37	217.93	218.97	220.53	221.57	223.13	224.17
AHGZ	12.18	11.31	10.79	10.40	11.38	0.66%	14.47%	7.60%	11.06	11.59	11.89	12.42	12.72	13.25	13.55
AKBNK	40.06	41.16	41.39	39.18	36.36	-2.10%	-7.23%	2.30%	38.87	39.33	39.69	40.15	40.51	40.97	41.33
AKCNS	158.30	159.22	155.46	147.91	146.21	-2.28%	3.87%	19.29%	147.77	152.43	155.37	160.03	162.97	167.63	170.57
AKFYE	19.20	18.79	18.03	16.23	16.95	2.35%	5.79%	37.14%	18.02	18.31	18.75	19.04	19.48	19.77	20.21
AKSA	87.30	87.96	88.35	90.05	87.20	0.11%	-3.05%	6.46%	85.87	86.43	86.87	87.43	87.87	88.43	88.87
AKSEN	33.18	33.57	33.08	31.38	32.48	-0.30%	1.78%	10.53%	32.23	32.59	32.89	33.25	33.55	33.91	34.21
ALARK	95.00	95.99	94.76	92.35	95.30	-1.04%	-0.26%	8.02%	91.42	93.03	94.02	95.63	96.62	98.23	99.22
ALBRK	4.11	4.06	4.00	3.88	3.95	0.24%	3.79%	9.31%	4.00	4.03	4.07	4.10	4.14	4.17	4.21
ALFAS	92.35	92.70	90.60	87.18	96.89	-3.20%	-2.28%	6.21%	87.55	89.95	91.15	93.55	94.75	97.15	98.35
ARCLK	131.50	130.14	130.37	128.69	132.22	2.18%	-0.98%	4.61%	123.13	125.77	128.63	131.27	134.13	136.77	139.63
ASELS	47.12	47.87	47.58	46.62	46.43	-0.72%	-1.05%	3.33%	45.56	46.24	46.68	47.36	47.80	48.48	48.92
ASGYO	15.55	15.41	14.94	14.43	15.71	-1.33%	1.57%	15.19%	14.90	15.22	15.38	15.70	15.86	16.18	16.34
ASTOR	110.70	106.88	104.21	100.61	104.29	1.93%	6.65%	22.32%	104.47	106.03	108.37	109.93	112.27	113.83	116.17
BERA	11.79	11.88	11.74	11.47	12.58	0.68%	-0.67%	4.99%	11.52	11.61	11.70	11.79	11.88	11.97	12.06
BIENY	42.52	42.67	41.67	40.77	44.56	-2.34%	1.19%	4.37%	40.20	41.36	41.94	43.10	43.68	44.84	45.42
BIMAS	345.50	336.50	332.20	318.15	310.99	3.13%	2.07%	11.63%	318.50	324.50	335.00	341.00	351.50	357.50	368.00
BIOEN	18.60	18.63	18.58	18.05	18.84	0.00%	-0.16%	3.51%	18.19	18.34	18.47	18.62	18.75	18.90	19.03
BOBET	34.40	33.68	33.92	32.33	32.38	1.24%	1.47%	18.87%	32.88	33.36	33.88	34.36	34.88	35.36	35.88
BRSAN	557.50	566.90	575.95	581.65	639.62	-4.46%	-3.04%	4.99%	518.67	537.83	547.67	566.83	576.67	595.83	605.67
BRYAT	2,405.00	2,437.40	2,380.70	2,349.90	2,438.96	-2.55%	1.31%	3.62%	2,271.67	2,338.33	2,371.67	2,438.33	2,471.67	2,538.33	2,571.67
BUCIM	7.55	7.47	7.36	7.20	7.74	0.27%	2.58%	6.21%	7.34	7.42	7.49	7.57	7.64	7.72	7.79
CANTE	17.32	17.45	16.98	16.70	17.78	0.41%	2.24%	1.11%	16.67	16.93	17.12	17.38	17.57	17.83	18.02
CCOLA	538.50	532.20	511.33	507.56	464.44	-0.09%	4.36%	7.49%	522.33	528.17	533.33	539.17	544.33	550.17	555.33
CIMSA	30.86	30.71	30.21	29.42	31.09	0.13%	1.25%	7.83%	29.49	30.11	30.49	31.11	31.49	32.11	32.49
CWENE	295.75	300.85	304.25	284.48	285.29	-1.42%	-3.90%	20.47%	286.92	291.08	293.42	297.58	299.92	304.08	306.42
DOAS	242.70	244.00	247.28	245.79	246.14	1.08%	-3.11%	3.28%	236.10	237.70	240.20	241.80	244.30	245.90	248.40
DOHOL	12.59	12.61	12.38	11.79	12.20	0.96%	0.16%	14.25%	12.12	12.25	12.42	12.55	12.72	12.85	13.02
ECILC	46.16	46.21	45.38	44.11	44.77	-1.11%	2.85%	11.23%	44.43	45.29	45.73	46.59	47.03	47.89	48.33
ECZYT	265.00	265.60	260.53	255.83	278.63	0.00%	2.71%	7.07%	253.17	258.33	261.67	266.83	270.17	275.33	278.67
EGEEN	10,500.00	10,702.50	10,505.00	10,392.38	11,129.35	-2.55%	2.31%	-5.55%	10,016.67	10,258.33	10,379.17	10,620.83	10,741.67	10,983.33	11,104.17
EKGYO	9.47	8.88	8.54	7.83	7.57	7.86%	14.51%	33.76%	8.40	8.66	9.07	9.33	9.74	10.00	10.41
ENERY	134.50	133.92	124.66	118.57	131.82	-2.25%	5.08%	1.20%	125.67	129.83	132.17	136.33	138.67	142.83	145.17
ENJSA	49.30	49.84	48.84	47.12	47.56	-0.44%	-0.40%	9.70%	47.70	48.30	48.80	49.40	49.90	50.50	51.00
ENKAI	34.32	34.68	34.75	34.09	34.00	-0.17%	-1.44%	-2.49%	33.16	33.56	33.94	34.34	34.72	35.12	35.50
EREGL	42.04	42.89	43.42	42.54	41.07	-0.28%	-4.58%	0.10%	41.04	41.52	41.78	42.26	42.52	43.00	43.26
EUPWR	175.00	175.66	173.19	165.90	167.34	0.23%	-3.10%	13.42%	168.33	170.47	172.73	174.87	177.13	179.27	181.53
EUREN	15.54	15.78	15.58	15.15	15.50	0.19%	-3.48%	-1.21%	14.64	14.99	15.27	15.62	15.90	16.25	16.53
FROTO	796.50	802.10	791.00	768.35	792.70	-0.06%	-1.91%	6.70%	783.00	787.50	792.00	796.50	801.00	805.50	810.00
GARAN	62.40	63.21	64.24	60.96	57.52	-1.81%	-6.17%	3.48%	60.02	60.83	61.62	62.43	63.22	64.03	64.82
GESAN	70.40	71.40	71.29	68.94	74.02	-2.09%	-3.69%	9.06%	67.53	68.77	69.58	70.82	71.63	72.87	73.68
GUBRF	141.40	137.94	140.83	151.01	270.22	2.76%	1.80%	-33.58%	129.73	133.67	137.53	141.47	145.33	149.27	153.13
GWIND	24.00	24.00	23.74	22.91	24.24	-0.41%	0.67%	9.40%	23.34	23.60	23.80	24.06	24.26	24.52	24.72
HALKB	12.65	12.70	12.93	12.41	12.66	0.48%	-1.33%	3.69%	12.26	12.37	12.51	12.62	12.76	12.87	13.01



## BİST-100 HİSSELERİ HAREKETLİ ORTALAMA ve DESTEK DİRENÇ TABLOSU

Kod	Kapanış	Hareketli Ortalama				Değişim			Destek ve Direnç Seviyeleri						
		5 HO	10 HO	20 HO	50 HO	Günlük	Haftalık	Aylık	Destek 3	Destek 2	Destek 1	Pivot	Direnç 1	Direnç 2	Direnç 3
HEKTS	17.27	17.19	17.60	18.81	20.48	-1.99%	-0.35%	-17.37%	16.35	16.81	17.04	17.50	17.73	18.19	18.42
IPEKE	34.24	34.22	33.78	32.81	35.78	-1.50%	-0.64%	8.35%	33.11	33.67	33.95	34.51	34.79	35.35	35.63
ISCTR	25.02	25.44	25.49	24.27	23.01	-1.65%	-0.71%	5.21%	24.39	24.67	24.85	25.13	25.31	25.59	25.77
ISDMR	34.38	34.82	35.20	35.00	34.96	0.00%	-3.48%	-1.88%	33.71	34.01	34.19	34.49	34.67	34.97	35.15
ISGYO	17.65	17.68	16.76	16.37	19.18	0.00%	10.59%	-18.21%	16.93	17.27	17.46	17.80	17.99	18.33	18.52
ISMEN	30.54	31.53	31.68	31.04	31.33	-1.17%	-4.80%	0.07%	29.67	30.09	30.31	30.73	30.95	31.37	31.59
IZENR	30.28	30.51	28.83	27.37	30.48	-2.95%	4.41%	18.28%	28.41	29.33	29.81	30.73	31.21	32.13	32.61
IZMDC	6.04	6.06	5.91	5.71	5.73	-0.98%	-0.49%	14.18%	5.83	5.93	5.99	6.09	6.15	6.25	6.31
KARNS	9.06	8.97	8.95	8.73	9.01	1.46%	0.67%	7.35%	8.62	8.75	8.91	9.04	9.20	9.33	9.49
KAYSE	32.88	33.04	32.85	32.85	36.23	-0.96%	-1.85%	-6.27%	32.01	32.41	32.65	33.05	33.29	33.69	33.93
KCAER	34.58	32.57	32.41	30.59	30.23	8.61%	8.06%	28.07%	29.19	30.45	32.51	33.77	35.83	37.09	39.15
KCHOL	154.30	156.44	154.23	147.34	144.21	0.33%	-3.74%	9.82%	151.20	152.50	153.40	154.70	155.60	156.90	157.80
KLSEK	69.00	66.09	64.75	63.41	68.95	4.86%	6.56%	12.38%	62.77	64.13	66.57	67.93	70.37	71.73	74.17
KMPUR	64.90	62.55	61.24	59.46	63.39	2.93%	6.83%	14.46%	61.13	62.17	63.53	64.57	65.93	66.97	68.33
KONTR	227.40	227.66	231.75	225.31	236.02	-1.60%	-2.45%	13.81%	222.27	224.53	225.97	228.23	229.67	231.93	233.37
KONYA	7,375.00	7,290.00	7,220.50	7,211.50	8,197.60	-1.40%	3.18%	-7.23%	6,943.33	7,151.67	7,263.33	7,471.67	7,583.33	7,791.67	7,903.33
KORDS	78.40	79.74	79.43	78.01	80.43	-0.95%	-2.73%	3.98%	76.68	77.47	77.93	78.72	79.18	79.97	80.43
KOZAL	47.10	46.71	45.32	43.59	48.65	-0.97%	2.17%	11.56%	45.36	46.10	46.60	47.34	47.84	48.58	49.08
KOZAL	20.10	20.22	20.09	19.78	21.17	-0.50%	-1.47%	-0.50%	19.41	19.73	19.91	20.23	20.41	20.73	20.91
KRDMD	24.96	25.29	25.46	24.74	24.20	-0.40%	-4.00%	7.12%	24.24	24.56	24.76	25.08	25.28	25.60	25.80
MAVI	125.00	127.34	124.68	118.22	111.25	-0.71%	0.32%	18.48%	119.50	121.80	123.40	125.70	127.30	129.60	131.20
MGROS	383.50	374.75	371.13	354.11	353.62	2.61%	1.86%	13.13%	356.67	363.33	373.42	380.08	390.17	396.83	406.92
MIATK	33.94	33.75	34.71	34.83	39.50	-0.47%	-0.12%	8.92%	33.16	33.54	33.74	34.12	34.32	34.70	34.90
ODAS	8.64	8.49	8.48	8.30	9.59	2.25%	2.37%	6.27%	8.09	8.25	8.45	8.61	8.81	8.97	9.17
OTKAR	453.00	449.95	440.85	428.73	432.92	1.51%	2.60%	9.16%	433.50	438.50	445.75	450.75	458.00	463.00	470.25
OYAKC	60.15	59.38	58.91	57.33	60.60	0.75%	2.91%	6.84%	58.58	59.32	59.73	60.47	60.88	61.62	62.03
PENTA	18.46	18.30	18.28	18.24	19.88	0.49%	0.65%	1.43%	17.81	18.02	18.24	18.45	18.67	18.88	19.10
PETKM	19.85	20.19	20.16	19.27	20.04	0.15%	-3.08%	9.61%	18.93	19.31	19.58	19.96	20.23	20.61	20.88
PGSUS	716.50	716.80	714.90	689.40	698.04	0.49%	-2.12%	7.50%	690.17	699.83	708.17	717.83	726.17	735.83	744.17
QUAGR	3.90	3.92	3.97	4.46	5.33	0.78%	-2.99%	-32.17%	3.64	3.73	3.81	3.90	3.98	4.07	4.15
SAHOL	68.70	69.22	68.15	64.40	62.72	-0.29%	-1.58%	8.10%	65.83	66.77	67.73	68.67	69.63	70.57	71.53
SASA	37.90	35.94	35.61	36.13	41.81	0.80%	8.53%	-1.81%	35.57	36.63	37.27	38.33	38.97	40.03	40.67
SDTTR	328.75	309.00	310.25	289.17	290.88	9.95%	4.78%	27.92%	273.33	284.42	306.58	317.67	339.83	350.92	373.08
SISE	47.82	48.04	47.96	47.01	47.82	-0.38%	-0.87%	3.10%	46.78	47.22	47.52	47.96	48.26	48.70	49.00
SKBNK	5.01	5.06	4.82	4.65	6.06	-1.18%	3.30%	-20.48%	4.81	4.90	4.95	5.04	5.09	5.18	5.23
SMRTG	59.70	59.67	59.52	58.02	59.96	-1.65%	-0.17%	12.64%	58.32	58.93	59.32	59.93	60.32	60.93	61.32
SOKM	56.00	55.50	55.02	54.37	56.49	3.32%	0.99%	5.36%	53.30	53.90	54.95	55.55	56.60	57.20	58.25
TATEN	37.36	37.19	34.08	31.85	34.21	-2.96%	11.06%	35.85%	33.89	35.59	36.47	38.17	39.05	40.75	41.63
TAVHL	126.40	127.06	123.32	115.78	116.05	-1.25%	0.64%	16.28%	122.53	124.47	125.43	127.37	128.33	130.27	131.23
TECELL	64.60	64.53	63.09	60.08	57.38	0.39%	3.61%	17.35%	61.32	62.63	63.62	64.93	65.92	67.23	68.22
THYAO	250.25	250.71	249.73	240.63	246.98	0.00%	-1.18%	7.40%	241.92	246.08	248.17	252.33	254.42	258.58	260.67
TKFEN	39.00	38.95	38.16	37.03	40.91	0.98%	2.31%	6.38%	37.67	38.05	38.53	38.91	39.39	39.77	40.25
TOASO	231.00	231.50	229.03	221.89	229.76	0.74%	-2.37%	8.71%	221.17	223.93	227.47	230.23	233.77	236.53	240.07
TSKB	7.46	7.54	7.50	7.10	7.14	0.13%	-0.80%	4.92%	7.14	7.23	7.34	7.43	7.54	7.63	7.74
TTKOM	29.28	29.65	28.66	26.86	24.92	-3.37%	1.95%	16.75%	27.12	28.20	28.74	29.82	30.36	31.44	31.98
TTRAK	711.00	718.00	709.30	698.43	703.76	0.57%	-2.13%	5.18%	683.00	692.00	701.50	710.50	720.00	729.00	738.50
TUKAS	7.38	7.31	7.16	6.94	7.38	0.00%	4.09%	9.33%	7.11	7.21	7.30	7.40	7.49	7.59	7.68
TUPRS	141.20	141.14	140.37	141.60	147.55	1.36%	0.21%	-2.49%	136.60	138.00	139.60	141.00	142.60	144.00	145.60
ULKER	80.50	80.86	80.29	79.78	81.91	0.75%	0.31%	5.78%	76.68	77.87	79.18	80.37	81.68	82.87	84.18
VAKBN	14.03	13.96	14.37	13.76	14.10	2.93%	-2.64%	3.93%	12.98	13.24	13.64	13.90	14.30	14.56	14.96
VESTL	48.82	48.60	48.37	46.90	51.98	0.45%	0.78%	5.76%	46.28	47.34	48.08	49.14	49.88	50.94	51.68
YEOTK	205.10	211.92	214.64	192.59	200.61	-3.16%	-1.68%	28.19%	196.17	200.63	202.87	207.33	209.57	214.03	216.27
YKBNK	22.22	22.16	22.54	21.22	19.97	0.27%	-0.89%	8.60%	20.98	21.30	21.76	22.08	22.54	22.86	23.32
YYLGD	14.70	14.50	13.82	13.01	13.89	-0.07%	8.01%	20.69%	14.14	14.37	14.53	14.76	14.92	15.15	15.31
ZOREN	4.43	4.41	4.42	4.33	4.64	1.14%	-0.67%	2.78%	4.26	4.32	4.37	4.43	4.48	4.54	4.59

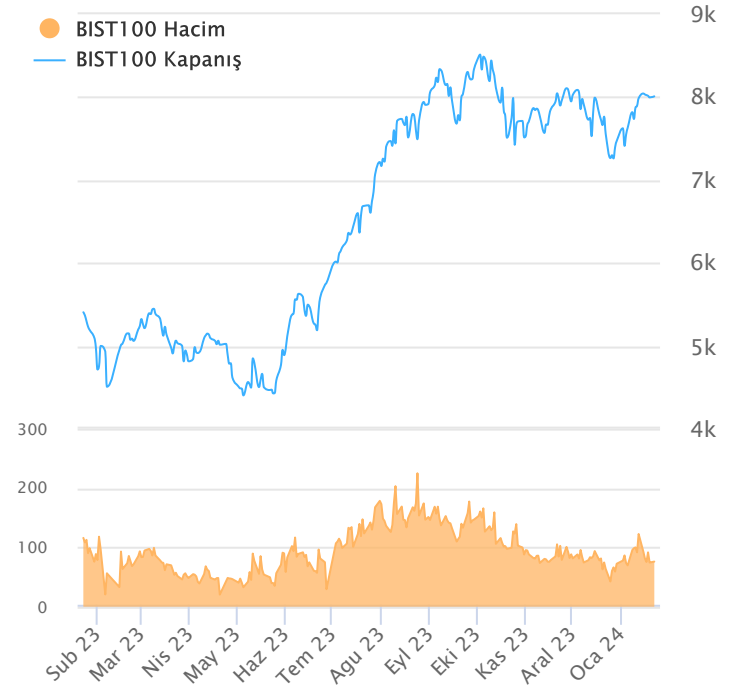
## ŞİRKET TEMETTÜ ÖDEMELERİ

Kod	Brüt Temettü (Bin TL)	Temettü Dağıtma Oranı	Hisse Başına Brüt Tutar (TL)	Hisse Başına Net Tutar (TL)	Temettü Verimi(%)	Temettü Dağıtma Tarihi	Ödemeye Kalan Gün	Ödeme Tarihleri
-----	-----------------------	-----------------------	------------------------------	-----------------------------	-------------------	------------------------	-------------------	-----------------

Yabancı Takas Oranı



BİST 100 Kapanış ve İşlem Hacmi(Milyar TL)



## TEKNİK GÖSTERGELER AÇIKLAMA

### RSI

RSI ilgili periyoddaki kapanış değerlerini periyodun bir önceki kapanış değerleriyle kıyaslayarak hesaplanan kısa ve orta vadeli trendin yönü hakkında öngörüde bulunmayı sağlayan bir göstergedir. İndikatör 0'la 100 arasında değer alır. RSI da genellikle 30 ve 70 referans değerleri kullanılmakla beraber 50 seviyesi de kullanılabilir. Genel kabul görmüş yaklaşım uygulamada, 30 referans değerinin altına inen RSI değerlerinin "aşırı satım", 70 değerinin üzerine çıkan RSI değerlerinin de "aşırı alım" işaret ettiği yönünde. RSI 'ın yorumlanışında kullanılan bir diğer yöntemse uyumsuzluklardır. Yükselen bir piyasada RSI daki yeni oluşan dip ve tepelerin bir önceki dip ve tepelerden daha yüksekte oluşması beklenirken, alçalan bir piyasada RSI daki dip ve tepelerin bir önceki dip ve tepelerden daha aşağıda oluşması beklenir. Bunun gerçekleşmediği durumlar uyumsuzluk olarak kabul edilebilir.

### Momentum

Belirlenmiş olan bir süre içinde fiyatların değişim hızını ölçen bir göstergedir. Son günün kapanışının, x gün önceki kapanışı bölünmesinin 100 ile çarpımı olarak hesaplanan Momentum'da bu iki günün eşit olduğu durumlarda bulunacak olan 100 değeri referans değeri olarak kabul edilir. Kullanım açısından 110 seviyenin üzeri "aşırı alım", 90 seviyesinin altı ise "aşırı satım" olarak kabul edilebilir. Ayrıca Momentum'la 100 referans çizginin kesişme noktalarında Momentum'un referans değerini yukarı kesmesi "al" aşağı kesmesi ise "sat" sinyali olarak kabul edilebilir. Uyumsuzluklar: Fiyatlar yükselirken ve yeni zirveler yaparken, göstergenin yeni zirve yapamaması veya fiyatlar yeni dip yaparken, göstergenin yeni dip yapmaması. Bu durumu trend değişikliğinin erken sinyali olarak değerlendirmek gerekebilir.

### MACD

Genelde 26 ve 12 günlük olarak kullanılan iki üssel hareketli ortalamaların farkı olan Macd, kısa vadeli üssel ortalamaların uzun vadeliye göre olan pozisyonlarını değerlendiren trendin yönü hakkında bilgi vermeye çalışır. MACD orta vadeli indikatörlerden biridir. Macd'nin 0 olduğu seviyede 12 günlük üssel hareketli ortalamaya 26 günlük üssel ortalamaya eşittir. 12 günlüğün 26 günlüğün üzerine çıktığı durumlarda ise Macd pozitif değerler alacaktır. Tersine 12 günlüğün 26 günlüğün altına indiği durumlarda ise Macd negatif olacaktır. Yorumlamalarda 12 günlük hareketli ortalamaların 26 günlük hareketli ortalamadan uzaklaştığı yani Macd'nin 0 değerinin altında yada üzerinde olduğu durumlar "al" ve "sat" olarak değerlendirilebilir. Ancak bu bölgelerde olmanın ürettikleri sinyaller referans değeri kullanan diğer göstergelere göre daha zayıftır. Fiyatların trend yönünde aşırı bir hareketi olduğunu söylese de dönüş zamanı hakkında kesin bilgiler vermez. Macd'nin yorumlanmasında önem taşıyan bir diğer yöntemde uyumsuzluklara dikkat edilmesidir.

### CCI

Mal piyasaları için Donald Lambert tarafından uyarlanmış olan CCI, hesaplanışındaki özellikler nedeniyle rahatlıkla hisse senedi piyasasına da kullanılan bir osilatördür. Bir çok analist bu göstergesi aşırı alım / aşırı satım bölgelerini gösteren osilatör olarak kullanır. CCI +100 ile -100 arasında bir değer alır. +100'ün üzerinde olması demek, kağıdın fiyatının aşırı yükselmiş olması, -100'ün altında olması ise aşırı düşmüş olması demektir. ( "aşırı alım ve aşırı satım" ) CCI'nin yorumlanmasında önem taşıyan bir diğer yöntemde uyumsuzluklara dikkat edilmesidir

### Hareketli Ortalama (HO)

Hareketli Ortalama: bir dizinin verilen zaman aralığı içerisindeki ortalamasının hesaplanması için kullanılan bir yöntemdir. "Hareketli" kelimesi aslında ortalamaların durağan olmayıp zaman içinde eklenen veriye göre sürekli olarak kendini yeniden revize etmesi anlamında kullanılır. Kullandıkları datalarda hangi dönemin datalarına önem verdikleri açısından basit, ağırlıklı, üssel, üçgensel ve değişken olmak üzere beş farklı yöntemle hesaplanabilirler. Basit hareketli ortalamada periyod içindeki tüm günler aynı önemde kabul edilir. Ancak son günlerin önemini atlayan bu yaklaşıma karşı ağırlıklı hareketli ortalamada da ilk günlerin önemi azaltılarak ağırlık son günlere kaydırılır. Üssel hareketli ortalamada ise ağırlığın yine son günlere verilmesine karşın ilk günler ağırlıklı hareketli ortalamada olduğu gibi göz ardı edilmez

### Teknik Metodoloji ve Risk Uyarıları

Tabloların hazırlanmasında Finnet veri terminali kullanılmış olup, datalar Finnet tarafından sağlanmıştır. BİST-50 Hisseleri Teknik değerlendirme tablosunda, Bazı önemli teknik göstergeler, hareketli ortalamalar değerleri, sinyalleri, aşırı alım-satım bölgeleri belirtilmiştir. Destek, Direnç ve PIVOT seviyeleri Trive Yatırım'ın belirlediği destek ve direnç seviyeleri değildir. Tüm tablolarda yer alan veriler günlük güncellenmektedir. Tüm bu veriler Finnet veri terminalinden alınmıştır. Teknik göstergelerin son aldığı değerler belirtilmiştir. Sadece teknik göstergelere bakılıp yatırım kararı verilmesi doğru sonuçlar doğurmayabilir. Bu bültende hazırlanan tablolar tek başına yeterli bir gösterge olmayıp, temel ve diğer gelişmelerin devre dışı bırakıldığının unutulmaması gerekmektedir. Trive Yatırım'ın söz konusu bilgi ve görüşlerde meydana gelebilecek değişikliklerden yatırımcıları haberdar etme yükümlülüğü bulunmamaktadır. Trive Yatırım bu bilgilerin veya bu bilgilere dayalı olarak yapılan tahmin, çıkarım veya görüşlerin doğruluğu, tamlığı veya uygunluğuna ilişkin açık veya zımni hiçbir beyan veya taahhütte bulunmamaktadır.

## YASAL UYARI

Burada yer alan bilgiler Trive Yatırım tarafından genel bilgilendirme amacı ile hazırlanmıştır. Yatırım bilgi, yorum ve tavsiyeleri yatırım danışmanlığı kapsamında değildir. Yatırım danışmanlığı hizmeti, SPK tarafından yetkilendirilmiş yetkili kuruluşlar tarafından kişilerin risk ve getiri tercihleri dikkate alınarak sözleşme imzalanmak suretiyle kişiye özel olarak sunulmaktadır. Burada yer alan yorum ve tavsiyeler ise genel nitelikte olup tavsiyede bulunanların kişisel görüşlerine dayanmaktadır. Herhangi bir yatırım aracının alım-satım önerisi ya da getiri vaadi olarak yorumlanmamalıdır. Bu görüşler mali durumunuz ile risk ve getiri tercihlerinize uygun olmayabilir. Bu nedenle, sadece burada yer alan bilgilere dayanarak yatırım kararı verilmesi beklentilerinize uygun sonuçlar doğurmayabilir. Tüm veriler, Trive Yatırım tarafından güvenilir olduğuna inanılan kaynaklardan alınmıştır. Burada yer alan fiyatlar, veriler ve bilgilerin tam ve doğru olduğu garanti edilemez; içerik, haber verilmeksizin değiştirilebilir. Bu kaynakların kullanılması nedeni ile ortaya çıkabilecek hatalardan veya zararlardan kurum çalışanları ile Trive Yatırım sorumlu değildir.

Adres: Reşitpaşa Mah. Eski Büyükdere Cad. No:2 İç Kapı No: 6 Sarıyer / İstanbul [www.trive.com.tr](http://www.trive.com.tr)

Kaynaklar: Trive Yatırım Araştırma, Matrics ve Finnet

Raporu Hazırlayan Birim : Trive Yatırım Araştırma ve Strateji Departmanı

Mail: [destek@trive.com.tr](mailto:destek@trive.com.tr)

Tel: 444 39 34