

Borsa İstanbul	İşl. Hac.(Milyar TL)	Son	Gün %	Hafta %	Ay %
BİST 100	143.9	9,347	0.38%	1.14%	16.69%
BİST 30	97.9	9,929	0.23%	1.06%	14.88%
BİST Sanayi	72.9	14,530	0.95%	0.78%	20.89%
BİST Banka	28.5	10,395	-1.38%	1.19%	8.99%
Bist Tüm	210.3	10,980	0.75%	1.39%	18.36%

Borsa İstanbul	Piy.Değ.(Milyar TL)	Son	S1 Haf.	S1 Ay	S3 Ay
Yabancı Payı	1,843.8	36.25%	36.59%	37.53%	34.49%

Döviz Kurları	Düşük	Yüksek	Son	Gün %	Hafta %	Ay %
USDTRY	30.9368	31.1115	30.9882	-0.05%	0.88%	2.42%
EURTRY	33.4819	33.8866	33.6403	0.21%	1.31%	2.05%
GBPTRY	39.0856	39.5661	39.3589	0.35%	1.33%	2.26%
EURUSD	1.0803	1.0888	1.0822	0.04%	0.47%	-0.57%
GBPUSD	1.2612	1.2710	1.2661	0.22%	0.51%	-0.37%

Döviz Sepetleri	Son	Gün %	Hafta %	Ay %
Sepet Kur	32.2093	0.31%	1.21%	2.23%
Dolar Endeksi (DXY)	103.9570	-0.05%	-0.33%	0.61%

VİOP Sözleşme	Vadesi	VKGS	Son	Gün %	Hafta %	Ay %
F_XU0300224	29 Şub	7	10,002.75	-0.36%	0.02%	11.47%
F_XAUUSD0224	29 Şub	7	2,025.55	-0.23%	0.86%	-0.63%
F_USDTRY0224	29 Şub	7	31.19	-0.14%	0.17%	-0.80%
F_EURTRY0224	29 Şub	7	33.74	-0.10%	0.48%	-1.64%

Tahvil Faizleri	Düşük	Yüksek	Son	Önc. Gün	Önc. Haf	Önc. Ay
TL Referans Faiz	46.47	46.47	46.47	45.89	46.04	42.03
Türkiye 1 yıllık	39.65	39.70	39.65	39.30	39.57	42.73
Türkiye 2 yıllık	40.39	40.66	40.39	40.59	39.55	40.24
Türkiye 5 yıllık	24.59	24.87	24.81	24.50	24.41	24.49
Türkiye 10 yıllık	24.37	25.80	24.37	25.02	24.57	27.03
ABD 10 yıllık	4.29	4.35	4.33	4.33	4.23	4.13
Almanya 10 yıllık	2.42	2.51	2.44	2.45	2.37	2.30

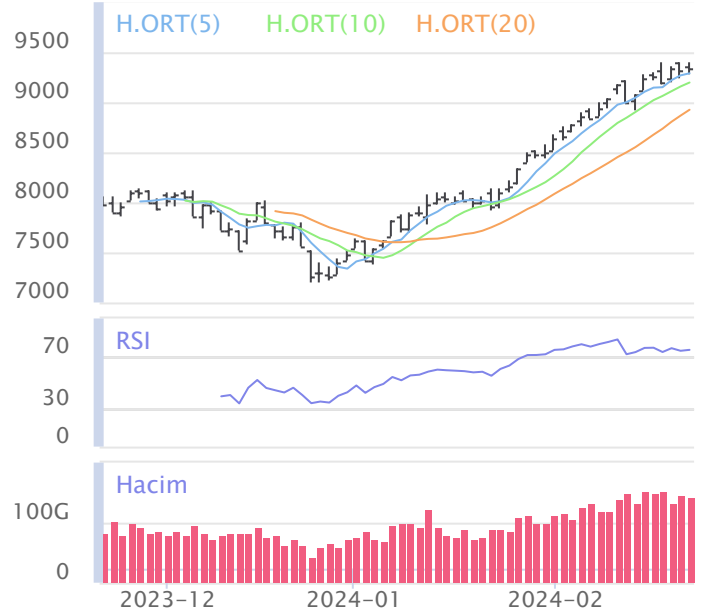
Emtia	Düşük	Yüksek	Son	Gün %	Hafta %	Ay %
Altın Ons	2,019.76	2,034.90	2,024.71	0.01%	1.01%	0.19%
Gram Altın	2,106.28	2,112.58	2,107.58	-0.12%	2.77%	2.22%
Gümüş Ons	22.74	23.16	22.76	-0.66%	-0.65%	3.07%
Gram Gümüş	22.65	23.11	22.67	-0.71%	0.14%	5.61%
Brent	81.49	83.00	82.64	0.40%	0.28%	4.01%
WTI	77.09	78.74	78.27	0.46%	0.81%	4.96%

Dünya Endeksleri	Son	Gün %	Hafta %	Ay %
S&P 500	5,087	2.11%	1.14%	4.88%
DOW 30	39,073	1.19%	0.77%	2.82%
NASDAQ	16,042	2.96%	0.85%	4.44%
CAC40	7,912	1.27%	2.17%	6.72%
DAX	17,370	1.47%	1.90%	4.12%
FTSE	7,684	0.29%	1.14%	2.63%
NIKKEI 225	39,099	2.19%	2.47%	6.98%

En Çok Yükselen Hisseler XU100				En Çok Düşen Hisseler XU100			
	Gün %	Kapanış	Hacim		Gün %	Kapanış	Hacim
BERA	9.98%	16.31	693.2	GARAN	-3.58%	65.95	4,923.3
PENTA	9.97%	22.50	767.5	TAVHL	-3.48%	169.30	1,250.8
KCAER	9.94%	52.75	1,246.6	AKBNK	-2.67%	42.34	5,769.2
HALKB	4.87%	15.30	2,161.8	TSKB	-2.67%	8.40	400.7
VESTL	4.65%	95.55	3,044.8	MIATK	-2.48%	70.75	5,375.5
FROTO	4.28%	1,024.00	1,138.9	ENERY	-2.42%	157.00	242.8
KARSN	4.19%	10.45	798.4	YKBNK	-2.13%	23.86	4,548.4
ISGYO	4.14%	18.85	428.3	AEFES	-1.90%	154.90	303.6
TATEN	4.14%	44.26	445.5	BIMAS	-1.86%	394.75	1,389.2
IZENR	3.89%	34.70	490.9	CCOLA	-1.63%	632.00	487.1

Para Girişi Gözlenenler XU100				Hacmi En Yüksek Hisseler			
	Hacim	Kap.	Hac. %		Hacim	Kap.	Gün %
THYAO	12,866	285.00	38.18%	THYAO	12,866	285.00	2.06%
ISCTR	7,931	28.90	20.73%	ISCTR	7,931	28.90	0.91%
KONTR	6,154	300.50	-1.25%	EREGL	7,413	48.18	-0.95%
ASELS	4,589	62.40	11.13%	KONTR	6,154	300.50	3.00%
EKGYO	3,517	11.30	19.92%	AKBNK	5,769	42.34	-2.67%
SAHOL	2,627	80.80	36.70%	MIATK	5,375	70.75	-2.48%
PGSUS	2,584	837.50	20.88%	GARAN	4,923	65.95	-3.58%
HALKB	2,162	15.30	59.51%	ASELS	4,589	62.40	3.31%
VAKBN	2,048	14.92	28.46%	YKBNK	4,548	23.86	-2.13%
YEOTK	1,549	255.00	-24.48%	TUPRS	4,090	164.00	-0.73%

BIST 100	USDTRY	10 Yıllık Faiz TR	XAUUSD
9,347	30.988	24.37	2,024.71
0.38%	-0.05%	0.07%	0.01%



XU100	Zarar Kes	Düşük	Yüksek	Aort	Son		
	9,114.70	9,282.31	9,406.27	9,347.17	9,347.17		
Performans				Dolar Bazında Performans			
Gün%	Haf%	Aylık%	Yb%	Gün%	Haf%	Aylık%	Yb%
0.38	1.14	16.69	25.13	0.15	0.40	13.72	19.00
Destek 3	Destek 2	Destek 1	Kapanış	Direnç 1	Direnç 2	Direnç 3	
9,160.27	9,221.29	9,284.23	9,347.17	9,408.19	9,469.21	9,532.15	
İşlem Hacmi (mn TL)				Hareketli Ortalamalar (HO)			
Son	5 Günlük Ort.	5 HO	10 HO	20 HO	50 HO		
143,851	144,590	9,290.21	9,197.98	8,925.96	8,227.56		
5 gün ortalama hacmin -%1 altında			0.61%	1.62%	4.72%	13.61%	
Teknik Göstergeler							
RSI		MOM		CCI		MACD	
75.54	YUKARI	103.33	AŞAĞI	99.03	AŞAĞI	321.31	AŞAĞI

BİST 100 endeksinde ilk önemli destek seviyesi 9,284.23 seviyesinde bulunuyor. Bu seviyenin olası aşağı yönlü ataklarda aşağı yönlü kırılması durumunda zarar kes seviyesini 9,114.70 olarak değerlendirmekteyiz. Yukarı yönlü hareketlerde ise öncelikli direnç 9,408.19 seviyesinden geçmektedir. Bu direncin yukarı yönlü kırılması durumunda 9,532.15 seviyesini öncelikli kısa vadeli teknik hedef olarak değerlendirmekteyiz.

BIST 100 endeksi son işlem gününü %0.38 değer kazancıyla 9,347.17 seviyesinden tamamlamıştır. Endeks gün içinde en düşük 9,282.31 en yüksek 9,406.27 seviyesini gördü. Toplam işlem hacmi 210.3 milyar TL olarak gerçekleşti. Sektör endekslerinden en çok değer kazanan %3.80 ile BIST BİLİŞİM endeksi olurken, en çok değer kaybeden ise -%1.53 ile BIST MEN. KIYM. Y. O. endeksi olarak gerçekleşti. İşlem hacmi en yüksek 72.9 milyar TL ile BIST SİNAİ oldu.

*BİST 100 endeksi içerisinde yer alan 67 hissenin fiyatı artarken 31 hissenin fiyatı azaldı. 2 hissenin fiyatında değişim olmadı.

ABD borsalarının dün pozitif tamamladıkları gözlemlendi. Kapanışta S&P 500 %2.11, Dow Jones %1.19, Nasdaq %2.96 değer kazandı.

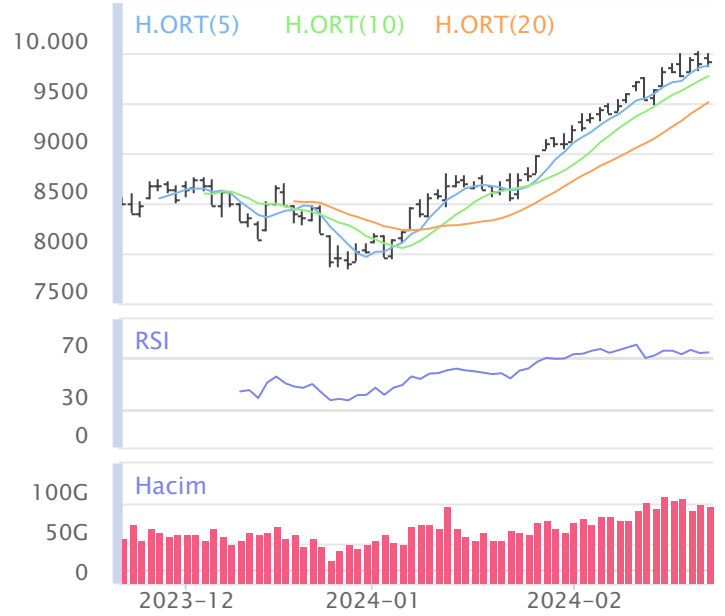
Avrupada Almanya DAX endeksi 1.47 yükselirken İngiltere FTSE endeksi günü 0.29 yükselişle tamamladı.

Türkiye'nin 10 yıllık tahvil faizi bir önceki güne göre 64.5 baz puan düşerek günü 24.37 seviyesinden tamamlamıştır.

ABD 10 yıllık tahvil faizinde bir önceki güne göre 0.5 baz puan yükselerek günü 4.33 seviyesinden tamamlamıştır.

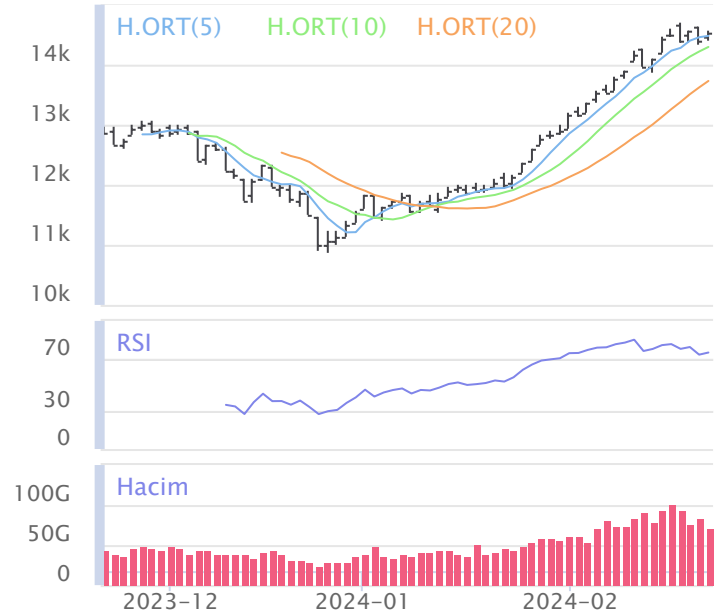
F_XU0300224	Zarar Kes	Düşük	Yüksek	Aort	Son		
	9,745.94	9,936.00	10,094.00	10,018.21	10,040.00		
Performans			Açık Pozisyon				
Gün%	Haf%	Sayısı	Değişimi				
-0.36%	0.02%	272,969.0	-15,932.0				
Destek 3	Destek 2	Destek 1	Kapanış	Direnç 1	Direnç 2	Direnç 3	
9,794.67	9,865.33	9,952.67	10,040.00	10,110.67	10,181.33	10,268.67	
İşlem Miktarı (Adet)			Hareketli Ortalamalar (HO)				
Son	5 Günlük Ort.	5 HO	10 HO	20 HO	50 HO		
158,288.00	174,017.50	10,016.55	9,943.00	9,732.30	9,224.10		
5 gün ortalama miktarın -9% altında		0.23%	0.98%	3.16%	8.85%		
Teknik Göstergeler							
RSI	MOM	CCI	MACD				
67.46	AŞAĞI	101.88	AŞAĞI	84.13	AŞAĞI	237.53	AŞAĞI

BİST30 endeks vadeli işlem sözleşmesinde ilk destek 9,952.67 seviyesinde bulunuyor. Bu seviyenin aşağı yönlü kırılması durumunda zarar kes seviyesi 9,745.94 olarak değerlendirilebilir. Yukarı yönlü hareketlerde direnç 10,110.67 seviyesinden geçmektedir. Direnç seviyesinin yukarı yönlü kırılması durumunda 10,268.67 seviyesi öncelikli kısa vadeli teknik hedef olacaktır. Sözleşmede toplam açık pozisyon sayısı 272969 adet olup açık pozisyonda önceki işlem gününe göre 15932 adetlik azalış dikkat çekmektedir.



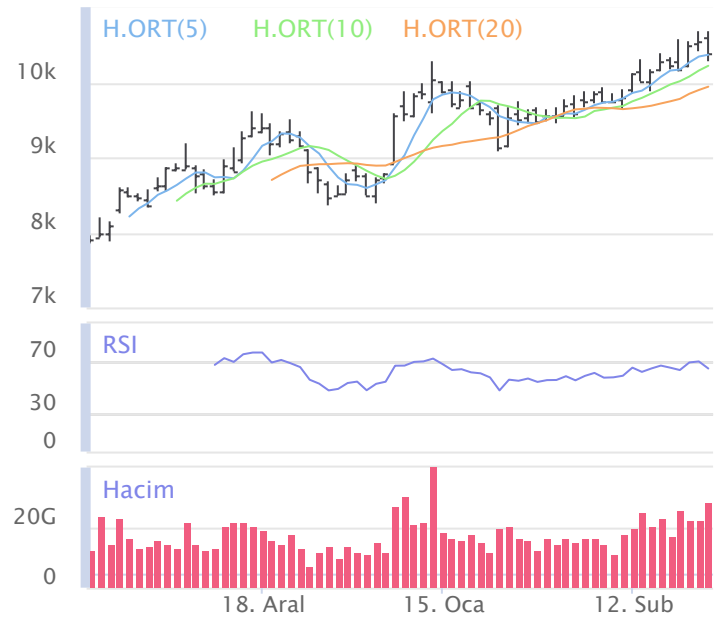
XUSIN	Zarar Kes	Düşük	Yüksek	Aort	Son		
	14,205.87	14,409.87	14,569.46	14,529.59	14,529.59		
Performans			Endekse Göre Performans				
Gün%	Haf%	Aylık%	Yb%	Gün%	Haf%	Aylık%	Yb%
0.95	0.78	20.89	26.00	0.57	-0.35	3.60	0.69
Destek 3	Destek 2	Destek 1	Kapanış	Direnç 1	Direnç 2	Direnç 3	
14,276.90	14,343.38	14,436.49	14,529.59	14,596.08	14,662.56	14,755.67	
İşlem Hacmi (mn TL)			Hareketli Ortalamalar (HO)				
Son	5 Günlük Ort.	5 HO	10 HO	20 HO	50 HO		
72,861	82,603	14,480.22	14,295.95	13,729.80	12,547.23		
5 gün ortalama hacmin -%12 altında		0.34%	1.63%	5.83%	15.80%		
Teknik Göstergeler							
RSI	MOM	CCI	MACD				
75.39	YUKARI	104.52	AŞAĞI	85.41	YUKARI	585.79	AŞAĞI

BİST sanayi endeksinde birinci destek seviyesi 14,436.49 seviyesinden geçmekte olup bu seviyenin aşağı yönlü kırılması durumunda zarar kes seviyesi olarak 14,205.87 seviyesi kullanılabilir. Yukarı yönlü ataklarda ise direnç 14,596.08 seviyelerinden geçmektedir. Bu direnç seviyesinin yukarı yönlü kırılması durumunda ise 14,755.67 seviyesi öncelikli kısa vadeli teknik hedef konumunda değerlendirilebilir.



XBANK	Zarar Kes	Düşük	Yüksek	Aort	Son		
	9,777.22	10,289.77	10,690.17	10,395.07	10,395.07		
Performans			Endekse Göre Performans				
Gün%	Haf%	Aylık%	Yb%	Gün%	Haf%	Aylık%	Yb%
-1.38	1.19	8.99	19.25	-1.75	0.05	-6.60	-4.70
Destek 3	Destek 2	Destek 1	Kapanış	Direnç 1	Direnç 2	Direnç 3	
9,826.10	10,057.94	10,226.50	10,395.07	10,626.90	10,858.74	11,027.30	
İşlem Hacmi (mn TL)			Hareketli Ortalamalar (HO)				
Son	5 Günlük Ort.	5 HO	10 HO	20 HO	50 HO		
28,480	24,874	10,367.06	10,219.81	9,941.33	9,541.23		
5 gün ortalama hacmin %14 üzerinde		0.27%	1.71%	4.56%	8.95%		
Teknik Göstergeler							
RSI	MOM	CCI	MACD				
64.59	AŞAĞI	105.97	AŞAĞI	86.73	AŞAĞI	269.15	YUKARI

BİST banka endeksinde ilk etapta olası geri çekilmelerde birinci destek seviyesi konumunda olan 10,226.50 seviyesinin alım yönünde izlenebileceği düşüncesindeyiz. Zarar kes seviyesini ise 9,777.22 seviyesi olarak belirlemekteyiz. Alım pozisyonlarında bu seviyenin altına dikkat edilmeli. Olası yukarı yönlü ataklarda ise ilk etapta 10,626.90 birinci direnç seviyesinin aşılması durumunda teknik olarak kısa vadede yukarı hareket hız kazanabilir. Olası böyle bir durumda 11,027.30 seviyesi öncelikli kısa vadeli teknik hedef konumunda olacaktır.



Şirketlerden Haberler

MPARK	22/02/2024 20:08 MLP Sağlık Hizmetleri A.Ş. 22.02.2024 Tarihli Pay Geri Alım İşlemleri Haberin Devamı
MAGEN	22/02/2024 18:52 Margün Enerji Üretim Sanayi Ve Ticaret A.Ş. 22.02.2024 Tarihli Pay Geri Alım İşlemleri Haberin Devamı
ENERY	22/02/2024 18:42 Enerya Enerji A.Ş. 22.02.2024 Tarihli Pay Geri Alım İşlemleri Haberin Devamı
AHGAZ	22/02/2024 18:40 Ahlatıcı Doğal Gaz Dağıtım Enerji Ve Yatırım A.Ş. 22.02.2024 Tarihli Pay Geri Alım İşlemleri Haberin Devamı
KOZAL	22/02/2024 18:18 Koza Altın İşletmeleri A.Ş. 22.02.2024 Tarihli Pay Geri Alım İşlemleri Hk. Haberin Devamı
EREGL	22/02/2024 18:14 Ereğli Demir ve Çelik Fabrikaları T.A.Ş. 1 Ocak - 31 Aralık 2023 dönemine ait yıllık faaliyet raporu Haberin Devamı
ISDMR	22/02/2024 18:11 İskenderun Demir ve Çelik A.Ş. 1 Ocak - 31 Aralık 2023 dönemine ait yıllık faaliyet raporu Haberin Devamı
BORSK	22/02/2024 18:10 Bor Şeker A.Ş. 01.04.2023-31.12.2023 Faaliyet Raporu Haberin Devamı
AKSA	22/02/2024 17:06 Aksa Akrilik Kimya Sanayii A.Ş. SPK Başvurusu Haberin Devamı
AKSA	22/02/2024 17:05 Aksa Akrilik Kimya Sanayii A.Ş. SPK Başvuru Haberin Devamı
SNICA	22/02/2024 16:23 Sanica Isı Sanayi A.Ş. Güneş Enerjisi Yatırımına (GES) Başlanılması Haberin Devamı
MIATK	22/02/2024 09:45 Mia Teknoloji A.Ş. NATO İHALESİ HAKKINDA BİLGİLENDİRME Haberin Devamı
GUBRF	21/02/2024 22:35 Gübre Fabrikaları T.A.Ş. Yönetim Kurulu Bağımsız Üye Adaylarının Belirlenmesi Haberin Devamı
YYLGD	21/02/2024 20:56 Yayla Agro Gıda Sanayi Ve Ticaret A.Ş. Pay Geri Alım İşlemleri Haberin Devamı
TKFEN	21/02/2024 20:29 Tekfen Holding A.Ş. Payların Geri Alınmasına İlişkin Bildirim Haberin Devamı
MPARK	21/02/2024 19:43 MLP Sağlık Hizmetleri A.Ş. 21.02.2024 Tarihli Pay Geri Alım İşlemleri Haberin Devamı
NATEN	21/02/2024 19:34 Naturel Yenilenebilir Enerji Ticaret A.Ş. Kayıtlı Sermaye Tavan Artışı ve Süre Uzatımı Ticaret Bakanlığı Onayı Haberin Devamı
MAGEN	21/02/2024 19:31 Margün Enerji Üretim Sanayi Ve Ticaret A.Ş. 15/02/2023 Tarih 2023/12 nolu geri alım programı karara ek olarak yeni bir geri alım programının başlatılması Haberin Devamı
MAGEN	21/02/2024 18:59 Margün Enerji Üretim Sanayi Ve Ticaret A.Ş. 21.02.2024 Tarihli Pay Geri Alım İşlemleri Haberin Devamı
ALBRK	21/02/2024 18:56 Albaraka Türk Katılım Bankası A.Ş. Esas Sözleşme Değişikliğine İlişkin SPK Onayı Hk. Haberin Devamı
SARKY	21/02/2024 18:38 Sarkuysan Elektrolitik Bakır Sanayi Ve Ticaret A.Ş. 21.02.2024 Tarihli Pay Geri Alım İşlemleri Haberin Devamı
AHGAZ	21/02/2024 18:35 Ahlatıcı Doğal Gaz Dağıtım Enerji Ve Yatırım A.Ş. 21.02.2024 Tarihli Pay Geri Alım İşlemleri Haberin Devamı
VESTL	21/02/2024 18:34 Vestel Elektronik Sanayi Ve Ticaret A.Ş., Pasifik Donanım Ve Yazılım Bilgi Teknolojileri A.Ş. Pay Piyasasında Volatilité Bazlı Tedbir Sistemi Haberin Devamı
GEDIK	21/02/2024 18:23 Gedik Yatırım Menkul Değerler A.Ş. 21.02.2024 tarihli pay geri alım işlemleri Haberin Devamı
CVKMD	21/02/2024 18:19 CVK Maden İşletmeleri Sanayi Ve Ticaret A.Ş. Bağlı Ortaklık Sermaye Artırımı Hk. Haberin Devamı

BİST-50 HİSSELERİ TEKNİK DEĞERLENDİRME

Kod	RSI			MOMENTUM			CCI			5HO	10HO	20HO	MACD	
	Değer	Sinyal	Bölge	Değer	Sinyal	Bölge	Değer	Sinyal	Bölge	Sinyal	Sinyal	Sinyal	Değer	Sinyal
XU030	74.25	-	AŞIRI ALIM	103.42	-	-	97.74	SATIŞ	-	-	-	-	312.72	-
XU050	74.69	-	AŞIRI ALIM	103.28	-	-	101.11	-	AŞIRI ALIM	-	-	-	268.51	-
XU100	75.54	-	AŞIRI ALIM	103.33	-	-	99.03	SATIŞ	-	-	-	-	321.31	-
XBANK	64.59	SATIŞ	-	105.97	-	-	86.73	-	-	-	-	-	269.15	-
XUSIN	75.39	-	AŞIRI ALIM	104.52	-	-	85.41	-	-	-	-	-	585.79	-
AKBNK	58.50	-	-	105.17	-	-	80.76	-	-	SATIŞ	-	-	0.85	-
ALARK	83.41	-	AŞIRI ALIM	115.39	-	AŞIRI ALIM	175.60	-	AŞIRI ALIM	-	-	-	7.97	-
ALFAS	55.42	-	-	94.20	-	-	-64.54	-	-	-	-	-	4.13	-
ARCLK	68.57	-	-	99.69	SATIŞ	-	64.34	-	-	-	-	-	6.39	SATIŞ
ASELS	86.90	-	AŞIRI ALIM	119.77	-	AŞIRI ALIM	147.24	-	AŞIRI ALIM	-	-	-	3.15	-
ASTOR	58.48	-	-	97.09	-	-	-10.38	-	-	ALIŞ	ALIŞ	-	3.33	-
BIMAS	61.97	-	-	99.56	SATIŞ	-	54.84	SATIŞ	-	SATIŞ	-	-	14.20	-
BRSAN	63.36	-	-	105.94	-	-	56.58	-	-	-	-	-	29.16	-
CANTE	59.11	-	-	99.74	SATIŞ	-	51.73	-	-	-	-	-	0.39	-
CIMSA	63.25	-	-	102.09	-	-	81.85	-	-	ALIŞ	-	-	1.62	-
CWENE	53.71	ALIŞ	-	93.49	-	-	-48.86	ALIŞ	-	ALIŞ	-	ALIŞ	6.36	-
DOAS	55.00	-	-	97.08	-	-	-43.92	-	-	-	-	-	5.62	-
DOHOL	66.28	-	-	101.44	-	-	148.24	-	AŞIRI ALIM	-	-	-	0.36	-
EKGYO	75.77	-	AŞIRI ALIM	107.72	-	-	229.66	-	AŞIRI ALIM	-	-	-	0.55	-
ENJSA	75.28	-	AŞIRI ALIM	108.50	-	-	98.03	-	-	-	-	-	2.87	-
ENKAI	62.63	-	-	100.86	-	-	28.95	-	-	-	ALIŞ	-	1.19	-
EREGL	64.49	-	-	103.93	-	-	63.71	SATIŞ	-	SATIŞ	-	-	1.56	-
EUPWR	50.86	ALIŞ	-	93.70	-	-	-46.44	-	-	-	-	-	1.90	-
FROTO	75.22	-	AŞIRI ALIM	107.11	-	-	198.53	-	AŞIRI ALIM	-	-	-	45.06	-
GARAN	55.43	-	-	102.33	-	-	24.30	SATIŞ	-	SATIŞ	SATIŞ	-	1.32	-
GESAN	56.60	-	-	95.96	-	-	-39.80	-	-	ALIŞ	ALIŞ	-	2.15	-
GUBRF	59.98	-	-	120.23	-	AŞIRI ALIM	42.52	-	-	-	-	-	8.48	-
HALKB	75.53	-	AŞIRI ALIM	107.59	-	-	170.69	-	AŞIRI ALIM	-	-	-	0.50	-
HEKTS	61.28	-	-	114.63	-	AŞIRI ALIM	47.62	-	-	-	-	-	0.75	-
ISCTR	71.78	-	AŞIRI ALIM	111.93	-	AŞIRI ALIM	120.97	-	AŞIRI ALIM	-	-	-	0.99	-
KCHOL	65.43	-	-	101.56	-	-	115.82	-	AŞIRI ALIM	-	-	-	5.33	-
KLSEK	46.59	-	-	93.86	-	-	-94.74	-	-	-	-	-	0.51	-
KONTR	76.35	-	AŞIRI ALIM	114.26	-	AŞIRI ALIM	246.60	-	AŞIRI ALIM	-	-	-	11.67	-
KOZAA	58.59	-	-	102.47	-	-	86.74	-	-	-	-	-	1.23	-
KOZAL	68.50	-	-	107.68	-	-	86.00	-	-	-	-	-	0.87	-
KRDMD	62.07	-	-	101.04	-	-	63.55	-	-	ALIŞ	-	-	0.91	-
MGROS	77.43	-	AŞIRI ALIM	107.45	-	-	158.66	-	AŞIRI ALIM	-	-	-	22.17	-
ODAS	66.89	-	-	104.66	-	-	153.69	-	AŞIRI ALIM	-	-	-	0.30	-
OYAKC	70.47	-	AŞIRI ALIM	109.59	-	-	161.60	-	AŞIRI ALIM	-	-	-	2.49	-
PETKM	74.78	-	AŞIRI ALIM	106.72	-	-	165.44	-	AŞIRI ALIM	-	-	-	1.15	-
PGSUS	66.16	-	-	104.43	-	-	83.53	-	-	-	-	-	29.53	-
SAHOL	64.98	-	-	98.54	SATIŞ	-	56.28	-	-	-	-	-	3.11	-
SASA	55.61	-	-	104.82	-	-	14.25	-	-	-	-	-	1.09	-
SISE	59.26	-	-	101.06	-	-	32.40	-	-	-	-	-	1.20	-
SMRTG	56.56	-	-	96.80	-	-	-38.09	-	-	-	-	-	2.06	-
TAVHL	72.88	-	AŞIRI ALIM	108.25	-	-	86.46	-	-	-	-	-	11.57	-
TCELL	49.42	-	-	97.15	-	-	-114.81	-	AŞIRI SATIM	-	-	-	0.83	-
THYAO	60.83	-	-	96.69	-	-	-2.77	-	-	ALIŞ	ALIŞ	-	6.86	-
TKFEN	67.77	-	-	104.61	-	-	157.62	-	AŞIRI ALIM	-	-	-	1.68	-
TOASO	67.05	-	-	102.31	-	-	139.68	-	AŞIRI ALIM	-	-	-	7.03	ALIŞ
TTKOM	56.69	-	-	99.27	-	-	9.20	-	-	ALIŞ	ALIŞ	-	0.80	-
TUPRS	59.76	-	-	103.99	-	-	19.64	-	-	-	SATIŞ	-	5.66	-
ULKER	61.70	-	-	98.16	-	-	15.73	-	-	ALIŞ	ALIŞ	-	5.39	-
VESTL	78.29	-	AŞIRI ALIM	117.10	-	AŞIRI ALIM	168.74	-	AŞIRI ALIM	-	-	-	9.33	-
YKBNK	62.18	SATIŞ	-	104.83	-	-	52.74	SATIŞ	-	SATIŞ	-	-	0.69	-

BİST-100 HİSSELERİ HAREKETLİ ORTALAMA ve DESTEK DİRENÇ TABLOSU

Kod	Kapanış	Hareketli Ortalama				Değişim			Destek ve Direnç Seviyeleri						
		5 HO	10 HO	20 HO	50 HO	Günlük	Haftalık	Aylık	Destek 3	Destek 2	Destek 1	Pivot	Direnç 1	Direnç 2	Direnç 3
XU030	9,928.79	9,876.95	9,771.08	9,509.62	8,846.63	0.23%	1.06%	14.88%	9,701.75	9,776.54	9,852.67	9,927.46	10,003.59	10,078.38	10,154.51
XU050	8,196.79	8,145.10	8,062.90	7,840.70	7,257.65	0.35%	1.17%	15.77%	8,021.20	8,077.58	8,137.18	8,193.56	8,253.16	8,309.54	8,369.14
XU100	9,347.17	9,290.21	9,197.98	8,925.96	8,227.56	0.38%	1.14%	16.69%	9,160.27	9,221.29	9,284.23	9,345.25	9,408.19	9,469.21	9,532.15
XBANK	10,395.07	10,367.06	10,219.81	9,941.33	9,541.23	-1.38%	1.19%	8.99%	9,826.10	10,057.94	10,226.50	10,458.34	10,626.90	10,858.74	11,027.30
XUSIN	14,529.59	14,480.22	14,295.95	13,729.80	12,547.23	0.95%	0.78%	20.89%	14,276.90	14,343.38	14,436.49	14,502.97	14,596.08	14,662.56	14,755.67
AEFES	154.90	156.88	156.84	152.51	139.13	-1.90%	-1.78%	13.31%	148.67	151.23	153.07	155.63	157.47	160.03	161.87
AGHOL	259.75	263.30	260.93	249.25	224.23	-1.05%	-0.67%	18.07%	247.00	251.25	255.50	259.75	264.00	268.25	272.50
AHGAZ	13.30	13.26	13.34	13.16	11.75	0.68%	-1.04%	9.20%	12.85	13.01	13.15	13.31	13.45	13.61	13.75
AKBNK	42.34	42.39	41.68	40.87	39.87	-2.67%	1.15%	5.69%	38.78	40.30	41.32	42.84	43.86	45.38	46.40
AKCNS	175.40	175.96	178.71	177.06	157.70	2.10%	-3.25%	10.80%	164.87	167.73	171.57	174.43	178.27	181.13	184.97
AKFYE	27.22	26.20	25.43	23.11	18.98	2.48%	11.56%	41.77%	25.75	26.17	26.69	27.11	27.63	28.05	28.57
AKSA	106.80	102.72	100.51	97.56	91.97	-0.28%	7.93%	22.34%	99.03	102.47	104.63	108.07	110.23	113.67	115.83
AKSEN	38.38	39.13	38.75	37.80	33.95	-0.62%	-1.64%	15.67%	36.71	37.33	37.85	38.47	38.99	39.61	40.13
ALARK	135.70	127.94	122.15	116.66	101.89	2.57%	16.68%	42.84%	123.17	127.63	131.67	136.13	140.17	144.63	148.67
ALBRK	4.63	4.64	4.66	4.51	4.15	-0.22%	-2.53%	12.65%	4.55	4.58	4.61	4.64	4.67	4.70	4.73
ALFAS	110.40	110.94	112.85	109.31	96.93	0.18%	-2.90%	19.55%	105.77	107.33	108.87	110.43	111.97	113.53	115.07
ARCLK	160.20	158.48	158.83	152.68	138.25	-0.31%	0.44%	21.83%	154.43	156.87	158.53	160.97	162.63	165.07	166.73
ASELS	62.40	59.83	57.04	54.11	49.80	3.31%	11.73%	32.43%	57.67	58.73	60.57	61.63	63.47	64.53	66.37
ASGYO	16.89	16.79	16.95	16.83	15.37	2.18%	-3.54%	8.62%	16.00	16.25	16.57	16.82	17.14	17.39	17.71
ASTOR	123.30	121.78	122.71	121.98	108.88	1.90%	1.07%	11.38%	117.60	119.10	121.20	122.70	124.80	126.30	128.40
BERA	16.31	14.55	14.22	13.61	12.40	9.98%	13.03%	38.34%	13.76	14.27	15.29	15.80	16.82	17.33	18.35
BIENY	49.82	49.86	49.09	47.80	44.01	2.72%	-2.79%	17.17%	46.48	47.34	48.58	49.44	50.68	51.54	52.78
BIMAS	394.75	394.55	392.23	383.64	345.92	-1.86%	-1.13%	14.25%	378.33	385.42	390.08	397.17	401.83	408.92	413.58
BIOEN	21.10	21.30	21.50	20.74	19.27	2.33%	-4.44%	13.44%	19.99	20.33	20.71	21.05	21.43	21.77	22.15
BOBET	37.60	38.15	38.78	38.18	34.38	-1.26%	-4.33%	9.30%	36.53	37.01	37.31	37.79	38.09	38.57	38.87
BRSAN	704.00	711.10	697.20	658.08	610.82	0.43%	-0.85%	26.28%	671.83	686.67	695.33	710.17	718.83	733.67	742.33
BRYAT	3,650.00	3,675.00	3,436.25	3,065.10	2,670.36	0.00%	6.49%	51.77%	3,300.83	3,416.67	3,533.33	3,649.17	3,765.83	3,881.67	3,998.33
BUCIM	8.73	8.67	8.67	8.39	7.70	1.04%	-0.23%	15.63%	8.38	8.48	8.60	8.70	8.82	8.92	9.04
CANTE	19.13	19.04	18.98	18.68	17.66	0.21%	0.00%	10.45%	18.37	18.66	18.90	19.19	19.43	19.72	19.96
CCOLA	632.00	635.20	628.80	598.13	542.06	-1.63%	-0.32%	17.36%	598.00	613.00	622.50	637.50	647.00	662.00	671.50
CIMSA	38.08	37.71	37.62	36.21	32.24	2.04%	0.74%	23.40%	36.48	36.84	37.46	37.82	38.44	38.80	39.42
CWENE	334.00	329.35	338.10	338.06	303.28	3.57%	-1.26%	12.93%	306.17	313.33	323.67	330.83	341.17	348.33	358.67
DOAS	274.25	275.50	276.05	274.45	255.90	-0.18%	0.64%	13.00%	267.08	269.92	272.08	274.92	277.08	279.92	282.08
DOHOL	14.10	13.83	13.77	13.57	12.47	2.10%	2.77%	11.99%	13.25	13.55	13.83	14.13	14.41	14.71	14.99
ECILZ	53.10	54.19	54.07	51.44	46.92	-0.09%	-5.68%	15.03%	50.07	51.03	52.07	53.03	54.07	55.03	56.07
ECZYT	274.00	278.55	282.90	283.55	269.57	0.46%	-6.64%	3.40%	267.00	269.00	271.50	273.50	276.00	278.00	280.50
EGEEN	14,710.00	14,574.50	14,586.75	13,380.25	11,891.40	0.75%	-2.84%	40.10%	14,000.83	14,316.67	14,513.33	14,829.17	15,025.83	15,341.67	15,538.33
EKGYO	11.30	10.82	10.66	10.44	8.89	3.39%	8.34%	19.32%	10.56	10.77	11.03	11.24	11.50	11.71	11.97
ENERY	157.00	156.80	155.42	151.49	134.85	-2.42%	-0.19%	16.73%	148.60	152.60	154.80	158.80	161.00	165.00	167.20
ENJSA	61.25	60.80	59.62	57.23	51.04	-0.24%	4.17%	24.24%	59.22	59.98	60.62	61.38	62.02	62.78	63.42
ENKAI	39.84	39.97	39.87	38.98	36.29	0.71%	-0.80%	16.08%	38.93	39.17	39.51	39.75	40.09	40.33	40.67
EREGL	48.18	48.78	47.64	45.77	43.74	-0.95%	2.34%	14.61%	46.67	47.23	47.71	48.27	48.75	49.31	49.79
EUPWR	181.50	180.74	184.20	183.85	173.00	1.11%	-1.14%	3.71%	176.03	177.57	179.53	181.07	183.03	184.57	186.53
EUREN	17.52	17.27	17.39	17.21	15.90	1.86%	-0.62%	12.74%	16.86	17.07	17.30	17.51	17.74	17.95	18.18
FROTO	1,024.00	983.20	974.15	934.68	838.56	4.28%	6.72%	28.56%	962.67	975.33	999.67	1,012.33	1,036.67	1,049.33	1,073.67
GARAN	65.95	66.99	65.96	65.01	62.72	-3.58%	0.53%	5.69%	60.67	63.08	64.52	66.93	68.37	70.78	72.22
GESAN	81.90	81.58	82.35	81.15	73.72	0.74%	-0.67%	16.34%	79.68	80.37	81.13	81.82	82.58	83.27	84.03
GUBRF	196.70	200.42	196.05	171.35	178.09	0.20%	-6.91%	39.11%	188.83	192.37	194.53	198.07	200.23	203.77	205.93
GWIND	27.64	27.68	27.82	27.22	24.68	1.77%	-1.85%	15.17%	26.51	26.83	27.23	27.55	27.95	28.27	28.67
HALKB	15.30	14.60	14.45	13.84	13.03	4.87%	6.32%	20.95%	13.76	14.16	14.73	15.13	15.70	16.10	16.67

BİST-100 HİSSELERİ HAREKETLİ ORTALAMA ve DESTEK DİRENÇ TABLOSU

Kod	Kapanış	Hareketli Ortalama					Değişim			Destek ve Direnç Seviyeleri						
		5 HO	10 HO	20 HO	50 HO	Günlük	Haftalık	Aylık	Destek 3	Destek 2	Destek 1	Pivot	Direnç 1	Direnç 2	Direnç 3	
HEKTS	20.92	21.52	20.62	19.29	19.37	-0.10%	-3.15%	21.13%	20.42	20.64	20.78	21.00	21.14	21.36	21.50	
IPEKE	41.46	41.23	40.39	38.60	35.35	1.17%	3.24%	21.09%	39.09	39.93	40.69	41.53	42.29	43.13	43.89	
ISCTR	28.90	28.24	27.70	26.67	25.22	0.91%	4.33%	15.51%	27.45	27.79	28.35	28.69	29.25	29.59	30.15	
ISDMR	41.22	41.02	40.51	38.80	36.54	2.03%	1.63%	19.90%	39.75	40.05	40.63	40.93	41.51	41.81	42.39	
ISGYO	18.85	18.54	18.60	18.31	17.87	4.14%	-0.48%	6.80%	17.51	17.80	18.33	18.62	19.15	19.44	19.97	
ISMEN	37.90	38.88	39.03	37.00	33.27	-0.58%	-5.49%	24.10%	36.67	37.19	37.55	38.07	38.43	38.95	39.31	
IZENR	34.70	34.02	34.01	33.99	30.15	3.89%	0.46%	14.60%	31.66	32.38	33.54	34.26	35.42	36.14	37.30	
IZMDC	6.83	6.71	6.67	6.55	6.04	0.89%	2.09%	13.08%	6.63	6.72	6.77	6.86	6.91	7.00	7.05	
KARSN	10.45	10.24	10.20	9.91	9.20	4.19%	2.05%	15.34%	9.59	9.82	10.14	10.37	10.69	10.92	11.24	
KAYSE	36.98	36.56	36.73	36.68	35.09	3.12%	-1.12%	12.47%	35.00	35.50	36.24	36.74	37.48	37.98	38.72	
KCAER	52.75	47.35	44.18	42.16	35.40	9.94%	27.11%	52.54%	43.43	45.30	49.02	50.89	54.61	56.48	60.20	
KCHOL	175.40	174.10	172.99	169.73	156.18	0.80%	1.39%	13.67%	172.77	173.53	174.47	175.23	176.17	176.93	177.87	
KLSEK	70.35	71.27	72.19	73.29	68.35	0.79%	-4.09%	1.96%	67.57	68.28	69.32	70.03	71.07	71.78	72.82	
KMPUR	68.55	69.59	69.84	68.80	63.59	-0.07%	-4.13%	5.62%	67.17	67.78	68.17	68.78	69.17	69.78	70.17	
KONTR	300.50	275.85	265.90	257.72	236.30	3.00%	16.36%	32.15%	264.33	277.17	288.83	301.67	313.33	326.17	337.83	
KONYA	8,952.50	9,044.00	9,026.25	8,569.75	7,976.35	-0.89%	-3.14%	21.39%	8,651.67	8,790.83	8,871.67	9,010.83	9,091.67	9,230.83	9,311.67	
KORDS	92.40	92.21	91.12	87.82	81.88	2.27%	-0.91%	17.86%	88.78	89.57	90.98	91.77	93.18	93.97	95.38	
KOZAA	51.95	51.93	51.13	50.37	46.72	0.87%	2.57%	10.30%	49.65	50.25	51.10	51.70	52.55	53.15	54.00	
KOZAL	23.84	23.80	23.25	22.15	20.86	0.68%	3.11%	18.61%	22.96	23.24	23.54	23.82	24.12	24.40	24.70	
KRDMD	29.10	29.03	28.93	28.20	25.96	1.32%	-1.82%	16.59%	27.87	28.19	28.65	28.97	29.43	29.75	30.21	
MAVI	138.40	141.22	143.84	143.66	128.19	-0.50%	-5.21%	10.72%	134.47	136.13	137.27	138.93	140.07	141.73	142.87	
MGROS	476.00	462.15	454.33	438.28	388.11	2.20%	3.99%	24.12%	451.83	457.67	466.83	472.67	481.83	487.67	496.83	
MIATK	70.75	66.34	60.67	53.05	41.90	-2.48%	28.64%	108.46%	63.35	67.05	68.90	72.60	74.45	78.15	80.00	
ODAS	10.34	10.03	9.93	9.68	8.97	0.10%	3.50%	19.68%	9.83	10.05	10.19	10.41	10.55	10.77	10.91	
OTKAR	529.50	524.30	519.95	502.50	459.43	2.02%	2.62%	16.89%	500.50	508.50	519.00	527.00	537.50	545.50	556.00	
OYAKC	71.40	68.91	67.56	65.51	60.61	-0.21%	5.15%	18.70%	68.25	69.60	70.50	71.85	72.75	74.10	75.00	
PENTA	22.50	20.79	21.08	20.82	19.37	9.97%	8.07%	21.89%	18.73	19.49	20.99	21.75	23.25	24.01	25.51	
PETKM	25.40	24.74	24.25	23.33	20.86	0.40%	5.22%	27.96%	24.11	24.45	24.93	25.27	25.75	26.09	26.57	
PGSUS	837.50	831.60	820.85	794.58	731.54	1.03%	-1.87%	16.89%	814.50	822.50	830.00	838.00	845.50	853.50	861.00	
QUAGR	4.59	4.60	4.52	4.28	4.57	1.77%	-2.55%	17.69%	4.30	4.41	4.50	4.61	4.70	4.81	4.90	
SAHOL	80.80	79.92	80.26	77.97	70.15	0.12%	-0.37%	17.61%	77.30	78.50	79.65	80.85	82.00	83.20	84.35	
SASA	41.34	42.56	41.68	40.23	38.50	0.00%	-6.39%	9.08%	40.01	40.65	40.99	41.63	41.97	42.61	42.95	
SDTTR	400.25	402.90	410.63	398.94	332.68	-1.42%	-2.85%	21.75%	382.58	391.42	395.83	404.67	409.08	417.92	422.33	
SISE	52.40	52.84	52.47	51.28	48.80	-0.38%	-0.95%	9.58%	51.23	51.67	52.03	52.47	52.83	53.27	53.63	
SKBNK	5.02	4.98	5.04	4.97	5.07	2.03%	-1.95%	0.20%	4.80	4.86	4.94	5.00	5.08	5.14	5.22	
SMRTG	68.15	68.59	69.59	67.22	61.60	0.22%	-3.33%	14.15%	65.92	66.78	67.47	68.33	69.02	69.88	70.57	
SOKM	69.60	71.01	70.98	68.19	60.26	-1.63%	-3.80%	24.29%	65.97	67.63	68.62	70.28	71.27	72.93	73.92	
TATEN	44.26	42.40	43.28	43.27	36.37	4.14%	1.89%	18.47%	40.26	41.18	42.72	43.64	45.18	46.10	47.64	
TAVHL	169.30	169.60	162.41	152.36	130.55	-3.48%	4.89%	33.94%	156.03	161.77	165.53	171.27	175.03	180.77	184.53	
TCELL	66.40	66.88	67.83	68.52	63.06	0.99%	-3.49%	2.79%	63.72	64.43	65.42	66.13	67.12	67.83	68.82	
THYAO	285.00	281.30	283.93	281.35	258.16	2.06%	0.35%	13.89%	274.92	277.83	281.42	284.33	287.92	290.83	294.42	
TKFEN	47.18	46.26	45.60	44.27	40.39	2.34%	2.08%	20.97%	45.24	45.70	46.44	46.90	47.64	48.10	48.84	
TOASO	266.00	261.00	259.13	255.12	235.85	1.33%	4.42%	15.15%	256.67	259.33	262.67	265.33	268.67	271.33	274.67	
TSKB	8.40	8.66	8.99	8.68	7.77	-2.67%	-9.39%	12.60%	7.91	8.13	8.27	8.49	8.63	8.85	8.99	
TTKOM	32.50	32.08	32.35	32.64	29.04	2.14%	-0.25%	11.00%	30.60	31.06	31.78	32.24	32.96	33.42	34.14	
TTRAK	862.00	847.30	838.50	824.43	750.51	3.48%	2.93%	21.24%	811.17	822.33	842.17	853.33	873.17	884.33	904.17	
TUKAS	8.88	8.72	8.66	8.46	7.58	3.26%	3.38%	20.33%	8.41	8.51	8.70	8.80	8.99	9.09	9.28	
TUPRS	164.00	168.10	165.36	159.28	149.77	-0.73%	-2.03%	16.15%	159.00	161.20	162.60	164.80	166.20	168.40	169.80	
ULKER	106.70	105.76	107.57	102.13	88.93	2.79%	-2.02%	32.55%	99.10	101.50	104.10	106.50	109.10	111.50	114.10	
VAKBN	14.92	14.58	14.50	14.38	14.05	2.12%	2.47%	6.34%	14.04	14.34	14.63	14.93	15.22	15.52	15.81	
VESTL	95.55	86.29	85.54	75.57	58.63	4.65%	15.61%	95.72%	79.10	83.65	89.60	94.15	100.10	104.65	110.60	
YEOTK	255.00	245.10	242.83	235.45	209.16	1.80%	7.59%	24.33%	234.50	241.30	248.15	254.95	261.80	268.60	275.45	
YKBNK	23.86	24.08	23.70	22.94	21.90	-2.13%	-0.42%	7.38%	22.36	23.02	23.44	24.10	24.52	25.18	25.60	
YYLGD	16.40	16.72	16.57	16.15	14.39	0.43%	-2.96%	11.56%	16.01	16.18	16.29	16.46	16.57	16.74	16.85	
ZOREN	5.99	5.96	5.57	5.16	4.68	-0.50%	13.23%	35.21%	5.67	5.82	5.91	6.06	6.15	6.30	6.39	

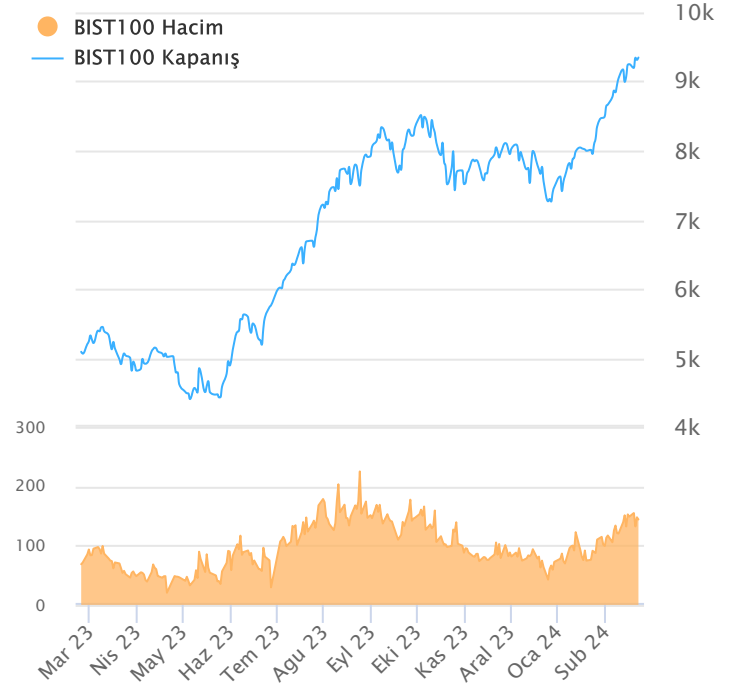
ŞİRKET TEMETTÜ ÖDEMELERİ

Kod	Brüt Temettü (Bin TL)	Temettü Dağıtım Oranı	Hisse Başına Brüt Tutar (TL)	Hisse Başına Net Tutar (TL)	Temettü Verimi(%)	Temettü Dağıtım Tarihi	Ödemeye Kalan Gün	Ödeme Tarihleri
NUHCM	1,051,495	52.20%	7.00	6.30	2.18%	27.02.2024	5	Avans : 05.12.2023 - 27.02.2024
BRKVV	16,944	7.85%	0.30	0.27	0.18%	26.03.2024	33	26.03.2024
EGPRO	791,185	-	9.77	8.79	5.00%	26.03.2024	33	Avans : 13.07.2023 - 14.09.2023 - 09.01.2024 - 26.03.2024
KTLEV	294,388	39.24%	1.64	1.47	1.57%	26.03.2024	33	26.03.2024
AKSA	1,618,750	97.99%	5.00	4.50	4.68%	03.04.2024	41	03.04.2024
AGESA	300,000	21.84%	1.67	1.50	2.64%	15.04.2024	53	15.04.2024

Yabancı Takas Oranı



BİST 100 Kapanış ve İşlem Hacmi(Milyar TL)



TEKNİK GÖSTERGELER AÇIKLAMA

RSI

RSI ilgili periyoddaki kapanış değerlerini periyodun bir önceki kapanış değerleriyle kıyaslayarak hesaplanan kısa ve orta vadeli trendin yönü hakkında öngörüde bulunmayı sağlayan bir göstergedir. İndikatör 0'la 100 arasında değer alır. RSI da genellikle 30 ve 70 referans değerleri kullanılmakla beraber 50 seviyesi de kullanılabilir. Genel kabul görmüş yaklaşım uygulamada, 30 referans değerinin altına inen RSI değerlerinin "aşırı satım", 70 değerinin üzerine çıkan RSI değerlerinin de "aşırı alım" işaret ettiği yönünde. RSI 'ın yorumlanışında kullanılan bir diğer yöntemse uyumsuzluklardır. Yükselen bir piyasada RSI daki yeni oluşan dip ve tepelerin bir önceki dip ve tepelerden daha yüksekte oluşması beklenirken, alçalan bir piyasada RSI daki dip ve tepelerin bir önceki dip ve tepelerden daha aşağıda oluşması beklenir. Bunun gerçekleşmediği durumlar uyumsuzluk olarak kabul edilebilir.

Momentum

Belirlenmiş olan bir süre içinde fiyatların değişim hızını ölçen bir göstergedir. Son günün kapanışının, x gün önceki kapanışı bölünmesinin 100 ile çarpımı olarak hesaplanan Momentum'da bu iki günün eşit olduğu durumlarda bulunacak olan 100 değeri referans değeri olarak kabul edilir. Kullanım açısından 110 seviyenin üzeri "aşırı alım", 90 seviyesinin altı ise "aşırı satım" olarak kabul edilebilir. Ayrıca Momentum'la 100 referans çizginin kesişme noktalarında Momentum'un referans değerini yukarı kesmesi "al" aşağı kesmesi ise "sat" sinyali olarak kabul edilebilir. Uyumsuzluklar: Fiyatlar yükselirken ve yeni zirveler yaparken, göstergenin yeni zirve yapamaması veya fiyatlar yeni dip yaparken, göstergenin yeni dip yapmaması. Bu durumu trend değişikliğinin erken sinyali olarak değerlendirilmek gerekebilir.

MACD

Genelde 26 ve 12 günlük olarak kullanılan iki üssel hareketli ortalamaların farkı olan Macd, kısa vadeli üssel ortalamaların uzun vadeliye göre olan pozisyonlarını değerlendiren trendin yönü hakkında bilgi vermeye çalışır. MACD orta vadeli indikatörlerden biridir. Macd'nin 0 olduğu seviyede 12 günlük üssel hareketli ortalamaya 26 günlük üssel ortalamaya eşittir. 12 günlük 26 günlük üzerine çıktığı durumlarda ise Macd pozitif değerler alacaktır. Tersine 12 günlük 26 günlük altına indiği durumlarda ise Macd negatif olacaktır. Yorumlamalarda 12 günlük hareketli ortalamaların 26 günlük hareketli ortalamadan uzaklaştığı yani Macd'nin 0 değerinin altında yada üzerinde olduğu durumlar "al" ve "sat" olarak değerlendirilebilir. Ancak bu bölgelerde olmanın ürettikleri sinyaller referans değeri kullanan diğer göstergelere göre daha zayıftır. Fiyatların trend yönünde aşırı bir hareketi olduğunu söylese de dönüş zamanı hakkında kesin bilgiler vermez. Macd'nin yorumlanmasında önem taşıyan bir diğer yöntemde uyumsuzluklara dikkat edilmesidir.

CCI

Mal piyasaları için Donald Lambert tarafından uyarlanmış olan CCI, hesaplanışındaki özellikler nedeniyle rahatlıkla hisse senedi piyasasına da kullanılan bir osilatördür. Bir çok analist bu göstergesi aşırı alım / aşırı satım bölgelerini gösteren osilatör olarak kullanır. CCI +100 ile -100 arasında bir değer alır. +100'ün üzerinde olması demek, kağıdın fiyatının aşırı yükselmiş olması, -100'un altında olması ise aşırı düşmüş olması demektir. ("aşırı alım ve aşırı satım") CCI'nin yorumlanmasında önem taşıyan bir diğer yöntemde uyumsuzluklara dikkat edilmesidir

Hareketli Ortalama (HO)

Hareketli Ortalama: bir dizinin verilen zaman aralığı içerisindeki ortalamasının hesaplanması için kullanılan bir yöntemdir. "Hareketli" kelimesi aslında ortalamaların durağan olmayıp zaman içinde eklenen veriye göre sürekli olarak kendini yeniden revize etmesi anlamında kullanılır. Kullandıkları datalarda hangi dönemin datalarına önem verdikleri açısından basit, ağırlıklı, üssel, üçgen ve değişken olmak üzere beş farklı yöntemle hesaplanabilirler. Basit hareketli ortalamada periyod içindeki tüm günler aynı önemde kabul edilir. Ancak son günlerin önemini atlayan bu yaklaşıma karşı ağırlıklı hareketli ortalamada da ilk günlerin önemi azaltılarak ağırlık son günlere kaydırılır. Üssel hareketli ortalamada ise ağırlığın yine son günlere verilmesine karşın ilk günler ağırlıklı hareketli ortalamada olduğu gibi göz ardı edilmez

Teknik Metodoloji ve Risk Uyarıları

Tabloların hazırlanmasında Finnet veri terminali kullanılmış olup, datalar Finnet tarafından sağlanmıştır. BİST-50 Hisseleri Teknik değerlendirme tablosunda, Bazı önemli teknik göstergeler, hareketli ortalamalar değerleri, sinyalleri, aşırı alım-satım bölgeleri belirtilmiştir. Destek, Direnç ve PIVOT seviyeleri Trive Yatırım'ın belirlediği destek ve direnç seviyeleri değildir. Tüm tablolarda yer alan veriler günlük güncellenmektedir. Tüm bu veriler Finnet veri terminalinden alınmıştır. Teknik göstergelerin son aldığı değerler belirtilmiştir. Sadece teknik göstergelere bakılıp yatırım kararı verilmesi doğru sonuçlar doğurmayabilir. Bu bülte hazırlanan tablolar tek başına yeterli bir gösterge olmayıp, temel ve diğer gelişmelerin devre dışı bırakıldığının unutulmaması gerekmektedir. Trive Yatırım'ın söz konusu bilgi ve görüşlerde meydana gelebilecek değişikliklerden yatırımcıları haberdar etme yükümlülüğü bulunmamaktadır. Trive Yatırım bu bilgilerin veya bu bilgilere dayalı olarak yapılan tahmin, çıkarım veya görüşlerin doğruluğu, tamlığı veya uygunluğuna ilişkin açık veya zımni hiçbir beyan veya taahhütte bulunmamaktadır.

YASAL UYARI

Burada yer alan bilgiler Trive Yatırım tarafından genel bilgilendirme amacı ile hazırlanmıştır. Yatırım bilgi, yorum ve tavsiyeleri yatırım danışmanlığı kapsamında değildir. Yatırım danışmanlığı hizmeti, SPK tarafından yetkilendirilmiş yetkili kuruluşlar tarafından kişilerin risk ve getiri tercihleri dikkate alınarak sözleşme imzalanmak suretiyle kişiye özel olarak sunulmaktadır. Burada yer alan yorum ve tavsiyeler ise genel nitelikte olup tavsiyede bulunanların kişisel görüşlerine dayanmaktadır. Herhangi bir yatırım aracının alım-satım önerisi ya da getiri vaadi olarak yorumlanmamalıdır. Bu görüşler mali durumunuz ile risk ve getiri tercihlerinize uygun olmayabilir. Bu nedenle, sadece burada yer alan bilgilere dayanarak yatırım kararı verilmesi beklentilerinize uygun sonuçlar doğurmayabilir. Tüm veriler, Trive Yatırım tarafından güvenilir olduğuna inanılan kaynaklardan alınmıştır. Burada yer alan fiyatlar, veriler ve bilgilerin tam ve doğru olduğu garanti edilemez; içerik, haber verilmeksizin değiştirilebilir. Bu kaynakların kullanılması nedeni ile ortaya çıkabilecek hatalardan veya zararlardan kurum çalışanları ile Trive Yatırım sorumlu değildir.

Adres: Reşitpaşa Mah. Eski Büyükdere Cad. No:2 İç Kapı No: 6 Sarıyer / İstanbul www.trive.com.tr

Kaynaklar: Trive Yatırım Araştırma, Matriks ve Finnet

Raporu Hazırlayan Birim : Trive Yatırım Araştırma ve Strateji Departmanı

Mail: destek@trive.com.tr

Tel: 444 39 34