

Borsa İstanbul	İşl. Hac.(Milyar TL)	Son	Gün %	Hafta %	Ay %
BİST 100	91.2	7,950	-0.75%	-1.02%	5.19%
BİST 30	67.3	8,558	-0.99%	-1.55%	4.26%
BİST Sanayi	47.9	11,989	-0.25%	0.23%	4.14%
BİST Banka	19.9	9,122	-4.35%	-6.16%	-0.40%
Bist Tüm	134.9	9,229	-0.52%	0.08%	6.88%

Borsa İstanbul	Piy.Değ.(Milyar TL)	Son	S1 Haf.	S1 Ay	S3 Ay
Yabancı Payı	1,633.0	36.76%	36.89%	38.34%	36.45%

Döviz Kurları	Düşük	Yüksek	Son	Gün %	Hafta %	Ay %
USDTRY	30.1719	30.7804	30.2335	-0.07%	0.43%	3.44%
EURTRY	32.7539	33.4868	32.7796	-0.56%	0.16%	1.69%
GBPTRY	38.1446	39.1325	38.3559	-0.35%	0.77%	3.18%
EURUSD	1.0822	1.0918	1.0850	-0.31%	-0.20%	-1.49%
GBPUSD	1.2649	1.2748	1.2686	-0.17%	0.44%	-0.09%

Döviz Sepetleri	Son	Gün %	Hafta %	Ay %
Sepet Kur	31.5877	0.26%	0.18%	3.47%
Dolar Endeksi (DXY)	103.6170	0.28%	0.25%	1.89%

VİOP Sözleşme	Vadesi	VKGS	Son	Gün %	Hafta %	Ay %
F_XU0300224	29 Şub	37	8,883.25	-1.00%	-2.53%	1.45%
F_XAUUSD0224	29 Şub	37	2,039.65	0.06%	-0.87%	-2.64%
F_USDTRY0124	31 Oca	8	30.50	-0.03%	-0.12%	0.97%
F_EURTRY0124	31 Oca	8	33.16	-0.27%	-0.29%	-0.63%

Tahvil Faizleri	Düşük	Yüksek	Son	Önc. Gün	Önc. Haf	Önc. Ay
TL Referans Faiz	43.47	43.47	43.47	43.70	41.20	41.92
Türkiye 1 yıllık	40.74	41.14	41.14	40.35	40.19	36.72
Türkiye 2 yıllık	39.99	40.10	39.99	40.15	39.10	35.00
Türkiye 5 yıllık	25.03	25.12	25.09	25.00	25.62	23.57
Türkiye 10 yıllık	27.63	28.09	27.63	28.34	28.50	25.69
ABD 10 yıllık	4.09	4.16	4.14	4.11	4.06	3.90
Almanya 10 yıllık	2.29	2.36	2.36	2.29	2.26	1.96

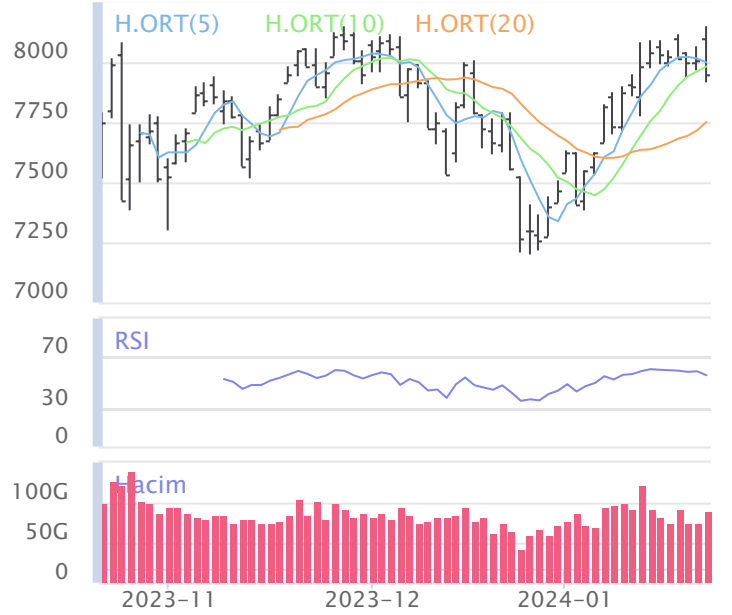
Emtia	Düşük	Yüksek	Son	Gün %	Hafta %	Ay %
Altın Ons	2,019.67	2,037.84	2,028.70	0.39%	0.02%	-1.20%
Gram Altın	2,060.52	2,065.90	2,065.90	0.20%	0.43%	3.13%
Gümüş Ons	22.06	22.46	22.45	1.67%	-2.05%	-7.08%
Gram Gümüş	21.46	21.86	21.82	1.64%	-1.61%	-3.87%
Brent	78.33	80.02	79.35	-0.14%	2.38%	0.50%
WTI	73.40	75.21	74.51	-0.09%	3.50%	1.25%

Dünya Endeksleri	Son	Gün %	Hafta %	Ay %
S&P 500	4,865	0.29%	2.07%	2.31%
DOW 30	37,905	-0.25%	1.46%	1.39%
NASDAQ	15,426	0.43%	3.22%	2.89%
CAC40	7,388	-0.34%	-0.13%	-2.39%
DAX	16,627	-0.34%	0.33%	-0.47%
FTSE	7,486	-0.03%	-0.96%	-2.75%
NIKKEI 225	36,518	-0.08%	2.52%	10.10%

En Çok Yükselen Hisseler XU100				En Çok Düşen Hisseler XU100			
	Gün %	Kapanış	Hacim		Gün %	Kapanış	Hacim
SDTTR	9.96%	361.50	1,110.1	YKBNK	-6.21%	20.84	5,788.1
KCAER	7.00%	37.00	884.3	AKBNK	-4.74%	38.16	5,290.7
BIMAS	4.49%	361.00	1,527.7	ISCTR	-4.56%	23.88	4,040.8
MGROS	4.30%	400.00	1,128.1	SASA	-3.96%	36.40	2,397.3
SOKM	4.11%	58.30	754.0	AEFES	-3.80%	131.50	366.1
ULKER	3.17%	83.05	786.7	ASGYO	-3.47%	15.01	193.9
KMPUR	2.77%	66.70	294.6	GARAN	-3.45%	60.25	2,423.9
KONTR	2.24%	232.50	1,718.4	MIATK	-3.06%	32.90	566.0
HALKB	1.74%	12.87	861.2	BRSAN	-2.78%	542.00	612.4
TCELL	1.55%	65.60	2,082.5	ECILC	-2.64%	44.94	178.2

Para Girişi Gözlenenler XU100				Hacmi En Yüksek Hisseler			
	Hacim	Kap.	Hac. %		Hacim	Kap.	Gün %
ASTOR	2,586	111.00	31.72%	THYAO	7,561	248.80	-0.58%
TCELL	2,083	65.60	15.65%	YKBNK	5,788	20.84	-6.21%
KONTR	1,718	232.50	175.01%	AKBNK	5,291	38.16	-4.74%
BIMAS	1,528	361.00	62.19%	ISCTR	4,041	23.88	-4.56%
MGROS	1,128	400.00	33.56%	KCHOL	3,970	151.20	-2.01%
SDTTR	1,110	361.50	96.03%	ASELS	3,763	47.26	0.30%
FROTO	993	807.50	101.69%	EKGYO	3,567	9.40	-0.74%
KCAER	884	37.00	3.19%	EREGL	3,268	42.34	0.71%
HALKB	861	12.87	91.98%	ASTOR	2,586	111.00	0.27%
ULKER	787	83.05	104.41%	GARAN	2,424	60.25	-3.45%

BIST 100	USDTRY	10 Yıllık Faiz TR	XAUUSD
7,950 -0.75%	30.234 -0.07%	27.63 0.08%	2,028.70 0.39%



XU100	Zarar Kes	Düşük	Yüksek	Aort	Son		
	7,593.41	7,915.48	8,145.85	7,950.06	7,950.06		
Performans		Dolar Bazında Performans					
Gün%	Haf%	Aylık%	Yb%	Gün%	Haf%	Aylık%	Yb%
-0.75	-1.02	5.19	6.42	-0.94	-1.47	1.39	3.66
Destek 3	Destek 2	Destek 1	Kapanış	Direnç 1	Direnç 2	Direnç 3	
7,631.37	7,773.43	7,861.74	7,950.06	8,092.11	8,234.17	8,322.48	
İşlem Hacmi (mn TL)		Hareketi Ortalamalar (HO)					
Son	5 Günlük Ort.	5 HO	10 HO	20 HO	50 HO		
91,239	80,608	7,999.47	7,983.01	7,751.22	7,809.83		
5 gün ortalama hacmin %13 üzerinde		-0.62%	-0.41%	2.57%	1.80%		
Teknik Göstergeler							
RSI		MOM		CCI		MACD	
55.60	AŞAĞI	100.96	AŞAĞI	27.93	AŞAĞI	83.66	AŞAĞI

BİST 100 endeksinde ilk önemli destek seviyesi 7,861.74 seviyesinde bulunuyor. Bu seviyenin olası aşağı yönlü ataklarda aşağı yönlü kırılması durumunda zarar kes seviyesini 7,593.41 olarak değerlendirmekteyiz. Yukarı yönlü hareketlerde ise öncelikli direnç 8,092.11 seviyesinden geçmektedir. Bu direncin yukarı yönlü kırılması durumunda 8,322.48 seviyesini öncelikli kısa vadeli teknik hedef olarak değerlendirmekteyiz.

BIST 100 endeksi son işlem gününü %0.75 değer kaybıyla 7,950.06 seviyesinden tamamlamıştır. Endeks gün içinde en düşük 7,915.48 en yüksek 8,145.85 seviyesini gördü. Toplam işlem hacmi 134.9 milyar TL olarak gerçekleşti. Sektör endekslerinden en çok değer kazanan %3.52 ile BIST TURİZM endeksi olurken, en çok değer kaybeden ise -%4.35 ile BIST BANKA endeksi olarak gerçekleşti. İşlem hacmi en yüksek 47.9 milyar TL ile BIST SİNAİ oldu.

*BİST 100 endeksi içerisinde yer alan 30 hissenin fiyatı artarken 69 hissenin fiyatı azaldı. 1 hissenin fiyatında değişim olmadı.

ABD borsalarının dünü karışık tamamladıkları dikkat çekmektedir.

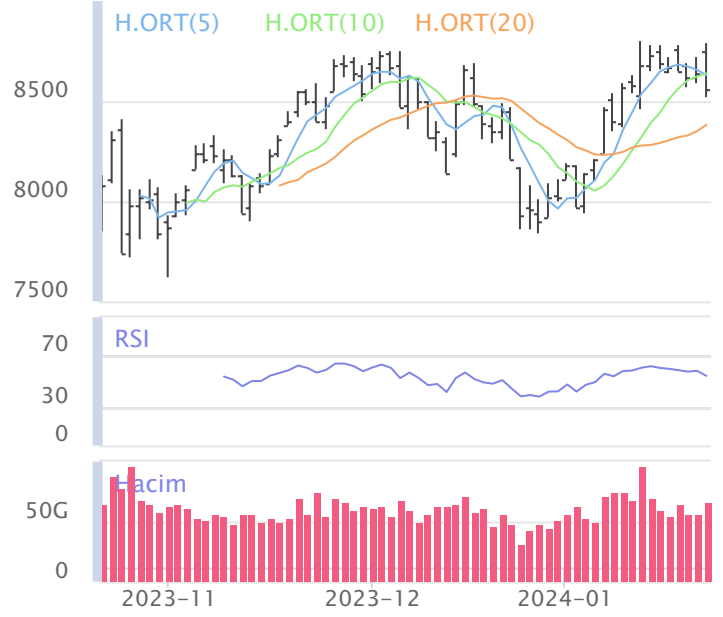
Avrupada Almanya DAX endeksi 0.34 düşerken İngiltere FTSE endeksi günü 0.03 düşüşle tamamladı.

Türkiye'nin 10 yıllık tahvil faizi bir önceki güne göre 71.2 baz puan düşerek günü 27.63 seviyesinden tamamlamıştır.

ABD 10 yıllık tahvil faizinde bir önceki güne göre 3.8 baz puan yükselerek günü 4.14 seviyesinden tamamlamıştır.

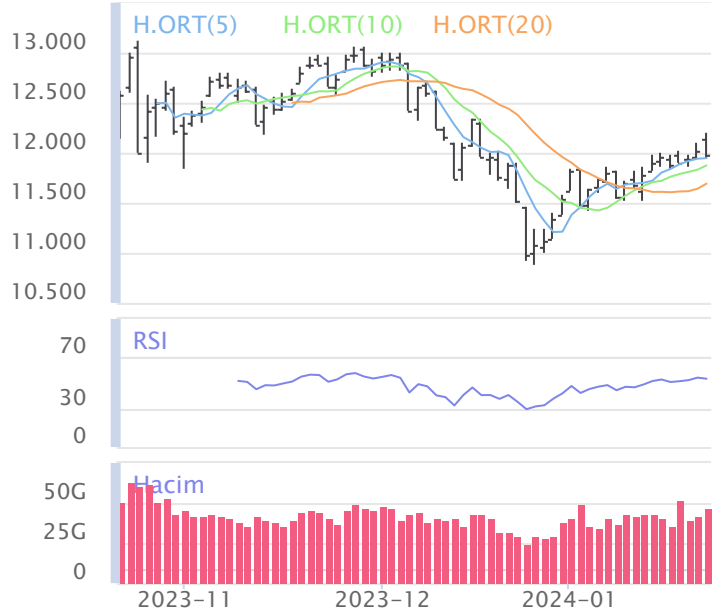
F_XU0300224	Zarar Kes	Düşük	Yüksek	Aort	Son		
	8,464.84	8,849.50	9,142.50	9,011.80	8,922.00		
Performans			Açık Pozisyon				
Gün%	Haf%	Sayısı	Değişimi				
-1.00%	-2.53%	284,274.0	-2,247.0				
Destek 3	Destek 2	Destek 1	Kapanış	Direnç 1	Direnç 2	Direnç 3	
8,507.17	8,678.33	8,800.17	8,922.00	9,093.17	9,264.33	9,386.17	
İşlem Miktarı (Adet)			Hareketli Ortalamalar (HO)				
Son	5 Günlük Ort.	5 HO	10 HO	20 HO	50 HO		
222,126.00	180,650.33	8,991.20	9,035.08	8,826.66	9,051.07		
5 gün ortalama miktarın 23% üzerinde		-0.77%	-1.25%	1.08%	-1.43%		
Teknik Göstergeler							
RSI	MOM	CCI	MACD				
48.75	AŞAĞI	98.62	AŞAĞI	-23.37	AŞAĞI	10.93	AŞAĞI

BİST30 endeks vadeli işlem sözleşmesinde ilk destek 8,800.17 seviyesinde bulunuyor. Bu seviyenin aşağı yönlü kırılması durumunda zarar kes seviyesi 8,464.84 olarak değerlendirilebilir. Yukarı yönlü hareketlerde direnç 9,093.17 seviyesinden geçmektedir. Direnç seviyesinin yukarı yönlü kırılması durumunda 9,386.17 seviyesi öncelikli kısa vadeli teknik hedef olacaktır. Sözleşmede toplam açık pozisyon sayısı 284274 adet olup açık pozisyonda önceki işlem gününe göre 2247 adetlik azalış dikkat çekmektedir.



XUSIN	Zarar Kes	Düşük	Yüksek	Aort	Son		
	11,569.31	11,940.30	12,199.71	11,989.40	11,989.40		
Performans			Endekse Göre Performans				
Gün%	Haf%	Aylık%	Yb%	Gün%	Haf%	Aylık%	Yb%
-0.25	0.23	4.14	3.97	0.51	1.26	-1.01	-2.31
Destek 3	Destek 2	Destek 1	Kapanış	Direnç 1	Direnç 2	Direnç 3	
11,627.15	11,783.73	11,886.56	11,989.40	12,145.97	12,302.55	12,405.38	
İşlem Hacmi (mn TL)			Hareketli Ortalamalar (HO)				
Son	5 Günlük Ort.	5 HO	10 HO	20 HO	50 HO		
47,857	43,521	11,946.47	11,874.24	11,691.61	12,127.90		
5 gün ortalama hacmin %10 üzerinde		0.36%	0.97%	2.55%	-1.14%		
Teknik Göstergeler							
RSI	MOM	CCI	MACD				
53.21	AŞAĞI	102.51	AŞAĞI	91.74	AŞAĞI	-8.75	YUKARI

BİST sanayi endeksinde birinci destek seviyesi 11,886.56 seviyesinden geçmekte olup bu seviyenin aşağı yönlü kırılması durumunda zarar kes seviyesi olarak 11,569.31 seviyesi kullanılabilir. Yukarı yönlü ataklarda ise direnç 12,145.97 seviyelerinden geçmektedir. Bu direnç seviyesinin yukarı yönlü kırılması durumunda ise 12,405.38 seviyesi öncelikli kısa vadeli teknik hedef konumunda değerlendirilebilir.



XBANK	Zarar Kes	Düşük	Yüksek	Aort	Son		
	8,240.20	9,074.11	9,692.77	9,122.37	9,122.37		
Performans			Endekse Göre Performans				
Gün%	Haf%	Aylık%	Yb%	Gün%	Haf%	Aylık%	Yb%
-4.35	-6.16	-0.40	4.65	-3.63	-5.19	-5.31	-1.67
Destek 3	Destek 2	Destek 1	Kapanış	Direnç 1	Direnç 2	Direnç 3	
8,281.40	8,677.76	8,900.06	9,122.37	9,518.72	9,915.08	10,137.38	
İşlem Hacmi (mn TL)			Hareketli Ortalamalar (HO)				
Son	5 Günlük Ort.	5 HO	10 HO	20 HO	50 HO		
19,937	15,780	9,548.71	9,706.13	9,268.54	8,840.10		
5 gün ortalama hacmin %26 üzerinde		-4.46%	-6.01%	-1.58%	3.19%		
Teknik Göstergeler							
RSI	MOM	CCI	MACD				
46.76	AŞAĞI	92.93	AŞAĞI	-97.92	AŞAĞI	212.13	AŞAĞI

BİST banka endeksinde ilk etapta olası geri çekilmelerde birinci destek seviyesi konumunda olan 8,900.06 seviyesinin alım yönünde izlenebileceği düşüncesindeyiz. Zarar kes seviyesini ise 8,240.20 seviyesi olarak belirlemekteyiz. Alım pozisyonlarında bu seviyenin altına dikkat edilmeli. Olası yukarı yönlü ataklarda ise ilk etapta 9,518.72 birinci direnç seviyesinin aşılması durumunda teknik olarak kısa vadede yukarı hareket hız kazanabilir. Olası böyle bir durumda 10,137.38 seviyesi öncelikli kısa vadeli teknik hedef konumunda olacaktır.



Şirketlerden Haberler

MPARK	23/01/2024 19:56 MLP Sağlık Hizmetleri A.Ş. 23.01.2024 Tarihli Pay Geri Alım İşlemleri Haberin Devamı
YYLGD	23/01/2024 19:05 Yayla Agro Gıda Sanayi Ve Ticaret A.Ş. Pay Geri Alım İşlemleri Haberin Devamı
ENERY	23/01/2024 18:36 Enerya Enerji A.Ş. 23.01.2024 Tarihli Pay Geri Alım İşlemleri Haberin Devamı
AHGAZ	23/01/2024 18:31 Ahlatcı Doğal Gaz Dağıtım Enerji Ve Yatırım A.Ş. 23.01.2024 Tarihli Pay Geri Alım İşlemleri Haberin Devamı
DOHOL	23/01/2024 18:15 Doğan Şirketler Grubu Holding A.Ş. Pay Geri Alım İşlemleri Haberin Devamı
AKFYE	23/01/2024 17:55 Akfen Yenilenebilir Enerji A.Ş. Yatırım Komitesinin Oluşturulması ve Komitede Görev Yapacakların Belirlenmesi Haberin Devamı
KBORU	23/01/2024 17:22 Kuzey Boru A.Ş. İhale Süreci Bildirimi Haberin Devamı
BTCIM	23/01/2024 17:15 Batıçim Batı Anadolu Çimento Sanayii A.Ş. Olağanüstü Genel Kurul Toplantı Tescili Hk. Haberin Devamı
YYLGD	22/01/2024 20:37 Yayla Agro Gıda Sanayi Ve Ticaret A.Ş. Pay Geri Alım İşlemleri Haberin Devamı
MPARK	22/01/2024 19:27 MLP Sağlık Hizmetleri A.Ş. 22.01.2024 Tarihli Pay Geri Alım İşlemleri Haberin Devamı
LRSHO	22/01/2024 19:23 Loras Holding A.Ş.,A1 Capital Yatırım Menkul Değerler A.Ş. Sermaye Artırımı Başvurusu Kapsamında SPK Tarafından Onaylanan İzahname Ekleri Hk. Haberin Devamı
BFREN	22/01/2024 19:10 Bosch Fren Sistemleri Sanayi ve Ticaret A.Ş. İç Kaynaklardan Sermaye Artırımı Yapılmasına İlişkin Yönetim Kurulu Kararı Haberin Devamı
AFYON	22/01/2024 19:02 Afyon Çimento Sanayi Türk A.Ş. Esas Sözleşme Tadilinin SPK Başvurusu Hk. Haberin Devamı
CIMSA	22/01/2024 19:01 Çimsa Çimento Sanayi Ve Ticaret A.Ş. Esas Sözleşme Tadilinin SPK Başvurusu Hk. Haberin Devamı
NATEN	22/01/2024 18:50 Naturel Yenilenebilir Enerji Ticaret A.Ş.,Esenboğa Elektrik Üretim A.Ş.,Margün Enerji Üretim Sanayi Ve Ticaret A.Ş. Enda Enerji Holding A.Ş. Halka Arz Aracılık Sözleşmesi İmzalanması Hk. Haberin Devamı
MARTI	22/01/2024 18:02 Martı Otel İşletmeleri Anonim Şirketi Olağan Genel Kurul Kararları Tescili Haberin Devamı
FZLGY	22/01/2024 16:03 Fuzul Gayrimenkul Yatırım Ortaklığı A.Ş. Yeni İş İlişkisi Hak. Haberin Devamı
KAREL	22/01/2024 14:12 Karel Elektronik Sanayi ve Ticaret A.Ş. Sermaye Artırımının Tamamlanması Haberin Devamı
AGROT	22/01/2024 14:10 Agrotech Yüksek Teknoloji Ve Yatırım A.Ş. Uzun Vadeli Kiralama İşleri Hakkında Haberin Devamı
KAREL	22/01/2024 11:57 Karel Elektronik Sanayi ve Ticaret A.Ş. Kullanılmayan Rüşhan Haklarının Birincil Piyasada Satışının Tamamlanması Hakkında Haberin Devamı
KBORU	22/01/2024 10:53 Kuzey Boru A.Ş. PPRC Boru ve Ek Parça Üretim Tesisi İnşaatı Yatırımı ile İlgili Sözleşme İmzalanmıştır. Haberin Devamı
EUPWR	22/01/2024 09:29 Europower Enerji A.Ş. Yeni Sipariş Alınması Haberin Devamı
ALGYO	19/01/2024 23:55 Alarko Gayrimenkul Yatırım Ortaklığı A.Ş. Kayıtlı Sermaye Tavanı Artırımına İlişkin SPK Onayı Haberin Devamı
GSRAY	19/01/2024 22:27 Galatasaray Sportif Sınai ve Ticari Yatırımlar Anonim Şirketi 01.06.2023-30.11.2023 Dönemi Faaliyet Raporu Haberin Devamı
MPARK	19/01/2024 22:20 MLP Sağlık Hizmetleri A.Ş. 19.01.2024 Tarihli Pay Geri Alım İşlemleri Haberin Devamı

BİST-50 HİSSELERİ TEKNİK DEĞERLENDİRME

Kod	RSI			MOMENTUM			CCI			5HO	10HO	20HO	MACD	
	Değer	Sinyal	Bölge	Değer	Sinyal	Bölge	Değer	Sinyal	Bölge	Sinyal	Sinyal	Sinyal	Değer	Sinyal
XU030	54.20	-	-	99.91	SATIŞ	-	6.92	-	-	SATIŞ	SATIŞ	-	93.19	-
XU050	55.14	-	-	100.31	-	-	16.37	-	-	SATIŞ	SATIŞ	-	78.90	-
XU100	55.60	-	-	100.96	-	-	27.93	-	-	SATIŞ	-	-	83.66	-
XBANK	46.76	SATIŞ	-	92.93	-	-	-97.92	-	-	-	-	SATIŞ	212.13	-
XUSIN	53.21	-	-	102.51	-	-	91.74	-	-	-	-	-	-8.75	-
AKBNK	46.54	SATIŞ	-	93.67	SATIŞ	-	-96.25	-	-	-	-	SATIŞ	1.12	-
ALARK	48.06	SATIŞ	-	100.43	-	-	-38.72	-	-	-	SATIŞ	SATIŞ	0.34	-
ALFAS	50.76	-	-	109.16	-	-	51.19	-	-	-	-	-	-0.57	-
ARCLK	56.00	-	-	102.46	-	-	123.29	-	AŞIRI ALIM	-	-	-	0.13	-
ASELS	51.87	-	-	99.54	SATIŞ	-	-57.22	-	-	-	-	ALIŞ	0.42	SATIŞ
ASTOR	63.04	-	-	109.90	-	-	128.69	-	AŞIRI ALIM	-	-	-	2.01	-
BIMAS	76.01	-	AŞIRI ALIM	113.43	-	AŞIRI ALIM	180.41	-	AŞIRI ALIM	-	-	-	10.88	-
BRSAN	37.08	-	-	92.26	-	-	-143.03	-	AŞIRI SATIM	-	-	-	-20.69	-
CANTE	49.54	SATIŞ	-	104.70	-	-	38.63	-	-	SATIŞ	-	-	-0.08	-
CIMSA	49.22	SATIŞ	-	103.22	-	-	18.94	-	-	SATIŞ	SATIŞ	-	-0.01	-
CWENE	54.25	-	-	96.21	-	-	-14.72	-	-	-	ALIŞ	-	6.42	-
DOAS	46.12	-	-	94.86	-	-	-109.74	ALIŞ	AŞIRI SATIM	-	-	-	-0.29	-
DOHOL	52.80	-	-	101.24	-	-	1.38	-	-	SATIŞ	SATIŞ	-	0.18	-
EKGYO	74.67	-	AŞIRI ALIM	113.94	-	AŞIRI ALIM	137.08	-	AŞIRI ALIM	-	-	-	0.51	-
ENJSA	54.47	-	-	102.83	-	-	23.06	-	-	-	SATIŞ	-	0.78	-
ENKAI	48.29	SATIŞ	-	96.38	SATIŞ	-	-39.23	-	-	-	-	-	0.17	-
EREGL	50.26	ALIŞ	-	94.01	-	-	-72.98	-	-	-	-	-	0.45	-
EUPWR	55.87	-	-	104.96	-	-	54.41	-	-	ALIŞ	-	-	3.06	-
FROTO	57.20	-	-	105.14	-	-	76.38	-	-	ALIŞ	-	-	6.48	-
GARAN	48.11	SATIŞ	-	94.44	-	-	-82.29	-	-	-	-	SATIŞ	1.44	-
GESAN	46.17	-	-	97.27	SATIŞ	-	-46.00	-	-	-	-	-	-0.40	-
GUBRF	24.95	-	AŞIRI SATIM	95.56	-	-	-66.34	-	-	SATIŞ	-	-	-35.49	-
HALKB	53.91	-	-	97.35	-	-	20.93	-	-	ALIŞ	ALIŞ	-	0.06	-
HEKTS	31.27	-	-	92.46	-	-	-66.50	-	-	-	-	-	-1.10	-
ISCTR	46.99	SATIŞ	-	92.92	-	-	-105.47	-	AŞIRI SATIM	-	-	SATIŞ	0.58	SATIŞ
KCHOL	54.10	-	-	102.79	-	-	-5.24	-	-	-	SATIŞ	-	3.54	-
KLSEK	55.76	-	-	108.89	-	-	136.43	-	AŞIRI ALIM	-	-	-	-0.25	-
KONTR	51.95	ALIŞ	-	96.67	-	-	-12.69	-	-	ALIŞ	ALIŞ	ALIŞ	0.15	-
KOZAA	50.72	-	-	107.88	-	-	44.19	SATIŞ	-	SATIŞ	-	-	-0.16	-
KOZAL	41.96	-	-	100.56	-	-	-60.24	-	-	-	-	-	-0.25	-
KRDMD	50.64	-	-	97.72	SATIŞ	-	-84.80	-	-	-	-	SATIŞ	0.33	-
MGROS	72.98	-	AŞIRI ALIM	109.66	-	-	177.59	-	AŞIRI ALIM	-	-	-	10.68	-
ODAS	46.87	-	-	101.17	-	-	126.20	-	AŞIRI ALIM	-	-	-	-0.22	-
OYAKC	51.22	-	-	99.33	SATIŞ	-	42.26	SATIŞ	-	SATIŞ	-	-	0.03	-
PETKM	49.75	SATIŞ	-	97.86	SATIŞ	-	-75.57	-	-	-	-	SATIŞ	0.17	-
PGSUS	53.48	-	-	99.86	SATIŞ	-	-9.57	-	-	SATIŞ	SATIŞ	-	8.28	-
SAHOL	58.98	-	-	102.73	-	-	26.69	-	-	-	-	-	2.01	-
SASA	43.82	-	-	101.73	-	-	39.89	SATIŞ	-	SATIŞ	-	SATIŞ	-1.44	-
SISE	48.13	SATIŞ	-	97.40	SATIŞ	-	-38.29	-	-	-	SATIŞ	SATIŞ	0.11	-
SMRTG	52.48	-	-	100.67	-	-	48.95	-	-	ALIŞ	-	-	0.23	-
TAVHL	63.57	-	-	106.92	-	-	45.81	-	-	SATIŞ	-	-	3.84	-
TCELL	70.91	-	AŞIRI ALIM	106.67	-	-	113.58	-	AŞIRI ALIM	-	-	-	2.47	-
THYAO	54.04	-	-	99.56	SATIŞ	-	23.32	-	-	-	-	-	2.54	-
TKFEN	48.98	SATIŞ	-	103.94	-	-	49.43	-	-	SATIŞ	-	-	-0.38	-
TOASO	56.26	-	-	105.20	-	-	65.80	-	-	-	-	-	1.63	-
TTKOM	66.17	-	-	107.54	-	-	72.70	-	-	ALIŞ	-	-	1.46	-
TUPRS	44.34	-	-	100.21	-	-	-36.96	-	-	SATIŞ	SATIŞ	-	-1.80	-
ULKER	55.76	-	-	103.81	-	-	184.41	-	AŞIRI ALIM	-	-	-	0.17	-
VESTL	45.03	-	-	98.23	SATIŞ	-	-27.96	-	-	SATIŞ	SATIŞ	SATIŞ	-0.61	-
YKBNK	46.84	SATIŞ	-	88.46	-	AŞIRI SATIM	-102.60	-	AŞIRI SATIM	SATIŞ	SATIŞ	SATIŞ	0.55	-

BİST-100 HİSSELERİ HAREKETLİ ORTALAMA ve DESTEK DİRENÇ TABLOSU

Kod	Kapanış	Hareketli Ortalama				Değişim			Destek ve Direnç Seviyeleri						
		5 HO	10 HO	20 HO	50 HO	Günlük	Haftalık	Aylık	Destek 3	Destek 2	Destek 1	Pivot	Direnç 1	Direnç 2	Direnç 3
XU030	8,557.58	8,629.54	8,639.11	8,382.56	8,412.90	-0.99%	-1.55%	4.26%	8,183.29	8,352.44	8,455.01	8,624.16	8,726.73	8,895.88	8,998.45
XU050	7,020.63	7,070.98	7,071.33	6,859.77	6,887.99	-0.84%	-1.31%	4.88%	6,729.34	6,860.95	6,940.79	7,072.40	7,152.24	7,283.85	7,363.69
XU100	7,950.06	7,999.47	7,983.01	7,751.22	7,809.83	-0.75%	-1.02%	5.19%	7,631.37	7,773.43	7,861.74	8,003.80	8,092.11	8,234.17	8,322.48
XBANK	9,122.37	9,548.71	9,706.13	9,268.54	8,840.10	-4.35%	-6.16%	-0.40%	8,281.40	8,677.76	8,900.06	9,296.42	9,518.72	9,915.08	10,137.38
XUSIN	11,989.40	11,946.47	11,874.24	11,691.61	12,127.90	-0.25%	0.23%	4.14%	11,627.15	11,783.73	11,886.56	12,043.14	12,145.97	12,302.55	12,405.38
AEFES	131.50	133.68	132.46	132.08	122.82	-3.80%	-1.65%	-2.23%	121.33	125.97	128.73	133.37	136.13	140.77	143.53
AGHOL	218.40	221.42	219.44	211.40	203.44	-0.73%	-0.50%	10.47%	206.30	210.80	214.60	219.10	222.90	227.40	231.20
AHGAZ	12.09	11.62	11.00	10.47	11.37	-0.74%	14.49%	6.80%	11.64	11.84	11.97	12.17	12.30	12.50	12.63
AKBNK	38.16	40.43	41.23	39.18	36.56	-4.74%	-8.71%	-2.55%	33.99	35.89	37.03	38.93	40.07	41.97	43.11
AKCNS	160.20	160.48	156.52	149.29	146.27	1.20%	4.09%	20.72%	149.70	153.40	156.80	160.50	163.90	167.60	171.00
AKFYE	18.90	18.89	18.27	16.53	16.93	-1.56%	2.89%	35.00%	17.94	18.31	18.60	18.97	19.26	19.63	19.92
AKSA	87.40	87.55	88.28	90.27	87.27	0.11%	-2.29%	6.59%	80.90	84.00	85.70	88.80	90.50	93.60	95.30
AKSEN	32.98	33.47	33.18	31.58	32.44	-0.60%	-1.55%	9.86%	31.60	32.18	32.58	33.16	33.56	34.14	34.54
ALARK	93.20	95.28	94.96	92.76	95.09	-1.89%	-3.67%	5.97%	88.38	90.77	91.98	94.37	95.58	97.97	99.18
ALBRK	4.04	4.07	4.01	3.90	3.95	-1.70%	1.76%	7.45%	3.75	3.87	3.96	4.08	4.17	4.29	4.38
ALFAS	92.35	92.77	91.56	87.88	96.34	0.00%	0.38%	6.21%	87.32	89.68	91.02	93.38	94.72	97.08	98.42
ARCLK	133.30	130.56	130.87	129.10	132.17	1.37%	1.60%	6.05%	128.00	129.50	131.40	132.90	134.80	136.30	138.20
ASELS	47.26	47.71	47.61	46.77	46.56	0.30%	-1.71%	3.64%	44.97	46.03	46.65	47.71	48.33	49.39	50.01
ASGYO	15.01	15.42	15.06	14.51	15.65	-3.47%	0.33%	11.19%	13.97	14.47	14.74	15.24	15.51	16.01	16.28
ASTOR	111.00	108.60	105.31	101.83	104.17	0.27%	8.40%	22.65%	103.77	107.13	109.07	112.43	114.37	117.73	119.67
BERA	11.56	11.86	11.73	11.52	12.53	-1.95%	-0.94%	2.94%	10.95	11.25	11.40	11.70	11.85	12.15	12.30
BIENY	42.02	42.65	41.86	40.98	44.41	-1.18%	-0.24%	3.14%	39.59	40.73	41.37	42.51	43.15	44.29	44.93
BIMAS	361.00	341.70	336.35	321.15	312.59	4.49%	7.76%	16.64%	346.00	349.00	355.00	358.00	364.00	367.00	373.00
BIOEN	18.43	18.60	18.59	18.12	18.85	-0.91%	-0.65%	2.56%	17.52	17.93	18.18	18.59	18.84	19.25	19.50
BOBET	33.76	33.83	33.89	32.62	32.37	-1.86%	2.24%	16.66%	32.24	33.00	33.38	34.14	34.52	35.28	35.66
BRSAN	542.00	563.20	570.85	584.85	635.06	-2.78%	-3.30%	2.07%	499.67	519.33	530.67	550.33	561.67	581.33	592.67
BRYAT	2,342.00	2,426.80	2,384.60	2,362.55	2,440.80	-2.62%	-2.21%	0.90%	2,174.33	2,252.67	2,297.33	2,375.67	2,420.33	2,498.67	2,543.33
BUCIM	7.45	7.48	7.39	7.23	7.72	-1.32%	0.54%	4.81%	7.14	7.29	7.37	7.52	7.60	7.75	7.83
CANTE	17.15	17.33	17.06	16.76	17.76	-0.98%	-3.27%	0.12%	16.38	16.76	16.95	17.33	17.52	17.90	18.09
CCOLA	544.50	536.90	517.78	510.59	467.05	1.11%	4.51%	8.68%	515.33	525.17	534.83	544.67	554.33	564.17	573.83
CIMSA	30.12	30.66	30.33	29.55	31.05	-2.40%	-0.79%	5.24%	28.31	29.19	29.65	30.53	30.99	31.87	32.33
CWENE	298.25	299.90	302.45	287.88	285.26	0.85%	-1.57%	21.49%	286.08	290.92	294.58	299.42	303.08	307.92	311.58
DOAS	240.70	242.14	246.18	246.46	245.78	-0.82%	-3.72%	2.43%	233.57	236.83	238.77	242.03	243.97	247.23	249.17
DOHOL	12.26	12.51	12.43	11.87	12.18	-2.62%	-3.92%	11.25%	11.55	11.89	12.07	12.41	12.59	12.93	13.11
ECILC	44.94	45.97	45.45	44.31	44.78	-2.64%	-2.60%	8.29%	41.85	43.29	44.11	45.55	46.37	47.81	48.63
ECZYT	266.25	265.95	261.60	257.66	278.26	0.47%	0.66%	7.58%	247.00	254.75	260.50	268.25	274.00	281.75	287.50
EGEEN	10,415.00	10,648.00	10,547.00	10,412.75	11,145.60	-0.81%	-2.55%	-6.32%	9,640.83	9,996.67	10,205.83	10,561.67	10,770.83	11,126.67	11,335.83
EKGYO	9.40	9.08	8.67	7.96	7.62	-0.74%	12.04%	32.77%	8.92	9.13	9.27	9.48	9.62	9.83	9.97
ENERY	132.90	134.70	127.00	119.03	131.77	-1.19%	3.02%	0.00%	125.73	128.77	130.83	133.87	135.93	138.97	141.03
ENJSA	48.74	49.71	49.07	47.38	47.54	-1.14%	-1.26%	8.46%	46.36	47.46	48.10	49.20	49.84	50.94	51.58
ENKAI	34.08	34.49	34.79	34.12	34.03	-0.70%	-2.74%	-3.17%	32.81	33.43	33.75	34.37	34.69	35.31	35.63
EREGL	42.34	42.50	43.36	42.63	41.17	0.71%	-4.42%	0.81%	41.19	41.63	41.99	42.43	42.79	43.23	43.59
EUPWR	175.50	175.36	174.32	167.63	167.36	0.29%	-0.85%	13.74%	166.77	170.43	172.97	176.63	179.17	182.83	185.37
EUREN	15.30	15.64	15.61	15.19	15.46	-1.54%	-4.61%	-2.73%	14.64	14.95	15.12	15.43	15.60	15.91	16.08
FROTO	807.50	800.00	796.30	772.33	792.91	1.38%	-1.28%	8.17%	781.67	791.83	799.67	809.83	817.67	827.83	835.67
GARAN	60.25	62.51	64.00	61.08	57.80	-3.45%	-5.49%	-0.08%	55.45	57.65	58.95	61.15	62.45	64.65	65.95
GESAN	69.50	70.89	71.39	69.43	73.71	-1.28%	-3.54%	7.67%	66.23	67.87	68.68	70.32	71.13	72.77	73.58
GUBRF	137.70	137.76	139.70	148.31	265.79	-2.62%	-0.65%	-35.32%	130.20	133.90	135.80	139.50	141.40	145.10	147.00
GWIND	23.80	23.99	23.83	23.05	24.20	-0.83%	-0.17%	8.49%	22.41	23.07	23.43	24.09	24.45	25.11	25.47
HALKB	12.87	12.71	12.84	12.47	12.66	1.74%	0.23%	5.49%	11.98	12.29	12.58	12.89	13.18	13.49	13.78

BİST-100 HİSSELERİ HAREKETLİ ORTALAMA ve DESTEK DİRENÇ TABLOSU

Kod	Kapanış	Hareketli Ortalama				Değişim			Destek ve Direnç Seviyeleri						
		5 HO	10 HO	20 HO	50 HO	Günlük	Haftalık	Aylık	Destek 3	Destek 2	Destek 1	Pivot	Direnç 1	Direnç 2	Direnç 3
HEKTS	17.04	17.19	17.37	18.66	20.41	-1.33%	0.06%	-18.47%	16.29	16.64	16.84	17.19	17.39	17.74	17.94
IPEKE	33.98	34.19	33.92	33.03	35.70	-0.76%	-0.35%	7.53%	32.67	33.21	33.59	34.13	34.51	35.05	35.43
ISCTR	23.88	25.18	25.37	24.34	23.09	-4.56%	-5.24%	0.42%	21.54	22.64	23.26	24.36	24.98	26.08	26.70
ISDMR	34.50	34.65	35.10	35.04	34.98	0.35%	-2.38%	-1.54%	33.79	34.09	34.29	34.59	34.79	35.09	35.29
ISGYO	17.55	17.76	16.94	16.27	19.11	-0.57%	2.39%	-18.67%	16.63	17.02	17.29	17.68	17.95	18.34	18.61
ISMEN	29.80	30.93	31.46	31.05	31.25	-2.42%	-9.15%	-2.36%	27.64	28.56	29.18	30.10	30.72	31.64	32.26
IZENR	29.64	30.56	29.18	27.66	30.37	-2.11%	0.82%	15.78%	27.83	28.63	29.13	29.93	30.43	31.23	31.73
IZMDC	5.96	6.06	5.95	5.76	5.73	-1.32%	-0.17%	12.67%	5.72	5.83	5.89	6.00	6.06	6.17	6.23
KARNS	8.93	8.97	8.97	8.78	9.00	-1.43%	-0.11%	5.81%	8.45	8.66	8.80	9.01	9.15	9.36	9.50
KAYSE	32.48	32.86	32.86	32.87	36.16	-1.22%	-2.70%	-7.41%	30.91	31.65	32.07	32.81	33.23	33.97	34.39
KCAER	37.00	33.43	32.90	31.19	30.38	7.00%	13.15%	37.04%	31.43	32.75	34.87	36.19	38.31	39.63	41.75
KCHOL	151.20	154.76	154.95	148.05	144.50	-2.01%	-5.26%	7.62%	142.90	147.00	149.10	153.20	155.30	159.40	161.50
KLSEK	68.60	66.62	65.31	64.05	68.72	-0.58%	4.02%	11.73%	62.30	65.40	67.00	70.10	71.70	74.80	76.40
KMPUR	66.70	63.65	61.94	60.17	63.37	2.77%	8.99%	17.64%	60.60	63.10	64.90	67.40	69.20	71.70	73.50
KONTR	232.50	228.24	231.23	227.81	235.24	2.24%	1.26%	16.37%	216.60	222.70	227.60	233.70	238.60	244.70	249.60
KONYA	7,340.00	7,322.00	7,247.75	7,220.75	8,187.70	-0.47%	2.23%	-7.67%	6,856.67	7,068.33	7,204.17	7,415.83	7,551.67	7,763.33	7,899.17
KORDS	78.20	79.35	79.48	78.30	80.31	-0.26%	-2.43%	3.71%	75.68	76.77	77.48	78.57	79.28	80.37	81.08
KOZAL	46.02	46.73	45.72	43.93	48.51	-2.29%	0.17%	9.00%	43.51	44.69	45.35	46.53	47.19	48.37	49.03
KOZAA	19.71	20.10	20.11	19.81	21.14	-1.94%	-3.10%	-2.43%	18.70	19.18	19.45	19.93	20.20	20.68	20.95
KRDMD	24.84	25.10	25.47	24.86	24.22	-0.48%	-3.65%	6.61%	23.31	23.93	24.39	25.01	25.47	26.09	26.55
MAVI	126.60	127.26	125.90	119.34	111.77	1.28%	-0.31%	20.00%	122.27	123.93	125.27	126.93	128.27	129.93	131.27
MGROS	400.00	380.75	376.18	357.58	354.46	4.30%	8.11%	17.99%	372.08	379.67	389.83	397.42	407.58	415.17	425.33
MIATK	32.90	33.65	34.42	35.07	39.02	-3.06%	-1.50%	5.58%	30.73	31.77	32.33	33.37	33.93	34.97	35.53
ODAS	8.63	8.53	8.51	8.35	9.54	-0.12%	2.25%	6.15%	8.16	8.37	8.50	8.71	8.84	9.05	9.18
OTKAR	456.00	450.55	443.60	431.48	433.56	0.66%	0.66%	9.88%	427.00	434.00	445.00	452.00	463.00	470.00	481.00
OYAKC	59.05	59.31	59.04	57.59	60.43	-1.83%	-0.59%	4.88%	55.60	57.15	58.10	59.65	60.60	62.15	63.10
PENTA	18.28	18.33	18.27	18.30	19.84	-0.98%	0.83%	0.44%	17.60	17.93	18.10	18.43	18.60	18.93	19.10
PETKM	19.67	19.98	20.16	19.38	20.03	-0.91%	-4.88%	8.61%	18.61	19.08	19.37	19.84	20.13	20.60	20.89
PGSUS	710.00	714.20	716.35	692.65	698.24	-0.91%	-1.80%	6.53%	680.17	693.33	701.67	714.83	723.17	736.33	744.67
QUAGR	3.88	3.90	3.95	4.38	5.29	-0.51%	-2.27%	-32.52%	3.68	3.78	3.83	3.93	3.98	4.08	4.13
SAHOL	67.80	69.03	68.71	64.76	62.97	-1.31%	-1.38%	6.69%	64.25	65.80	66.80	68.35	69.35	70.90	71.90
SASA	36.40	36.34	35.66	36.07	41.68	-3.96%	5.69%	-5.70%	33.72	35.04	35.72	37.04	37.72	39.04	39.72
SDTTR	361.50	319.35	315.60	295.30	292.20	9.96%	16.71%	40.66%	311.08	321.17	341.33	351.42	371.58	381.67	401.83
SISE	47.20	47.77	47.96	47.09	47.81	-1.30%	-2.76%	1.77%	45.29	46.19	46.69	47.59	48.09	48.99	49.49
SKBNK	4.89	5.00	4.87	4.61	6.01	-2.40%	-5.96%	-22.38%	4.51	4.67	4.78	4.94	5.05	5.21	5.32
SMRTG	60.00	59.86	59.62	58.58	59.85	0.50%	1.61%	13.21%	56.65	58.10	59.05	60.50	61.45	62.90	63.85
SOKM	58.30	56.02	55.56	54.66	56.45	4.11%	4.67%	9.69%	54.15	55.30	56.80	57.95	59.45	60.60	62.10
TATEN	36.46	37.48	34.75	32.31	34.13	-2.41%	4.11%	32.58%	33.93	35.11	35.79	36.97	37.65	38.83	39.51
TAVHL	125.10	126.96	124.38	116.80	116.24	-1.03%	-0.40%	15.09%	121.07	123.03	124.07	126.03	127.07	129.03	130.07
TECELL	65.60	64.80	63.40	60.71	57.64	1.55%	2.10%	19.16%	62.58	63.77	64.68	65.87	66.78	67.97	68.88
THYAO	248.80	250.51	250.32	241.76	247.31	-0.58%	-0.40%	6.78%	238.87	243.43	246.12	250.68	253.37	257.93	260.62
TKFEN	38.56	38.88	38.38	37.25	40.87	-1.13%	-0.82%	5.18%	36.96	37.72	38.14	38.90	39.32	40.08	40.50
TOASO	232.70	231.00	230.55	223.22	229.47	0.74%	-1.06%	9.51%	225.90	228.30	230.50	232.90	235.10	237.50	239.70
TSKB	7.53	7.54	7.53	7.14	7.15	0.94%	0.13%	5.91%	7.16	7.31	7.42	7.57	7.68	7.83	7.94
TTKOM	29.68	29.76	28.96	27.12	25.10	1.37%	1.99%	18.34%	28.68	29.04	29.36	29.72	30.04	30.40	30.72
TTRAK	712.00	712.90	712.50	700.85	703.51	0.14%	-3.46%	5.33%	683.50	695.00	703.50	715.00	723.50	735.00	743.50
TUKAS	7.31	7.35	7.20	6.99	7.37	-0.95%	2.24%	8.30%	6.91	7.09	7.20	7.38	7.49	7.67	7.78
TUPRS	140.00	140.50	140.56	141.65	147.41	-0.85%	-2.23%	-3.31%	134.10	136.80	138.40	141.10	142.70	145.40	147.00
ULKER	83.05	80.84	80.69	80.29	81.97	3.17%	-0.12%	9.13%	78.05	79.55	81.30	82.80	84.55	86.05	87.80
VAKBN	13.88	13.88	14.23	13.83	14.07	-1.07%	-2.66%	2.81%	13.21	13.47	13.68	13.94	14.15	14.41	14.62
VESTL	47.78	48.45	48.47	47.09	51.76	-2.13%	-1.57%	3.51%	45.07	46.35	47.07	48.35	49.07	50.35	51.07
YEOTK	205.60	209.78	212.82	195.67	200.20	0.24%	-4.95%	28.50%	196.73	200.67	203.13	207.07	209.53	213.47	215.93
YKBNK	20.84	21.88	22.39	21.26	20.07	-6.21%	-6.38%	1.86%	18.52	19.68	20.26	21.42	22.00	23.16	23.74
YYLGD	14.58	14.60	14.04	13.17	13.88	-0.82%	3.40%	19.70%	14.05	14.29	14.44	14.68	14.83	15.07	15.22
ZOREN	4.36	4.40	4.42	4.34	4.63	-1.58%	-1.36%	1.16%	4.18	4.27	4.31	4.40	4.44	4.53	4.57

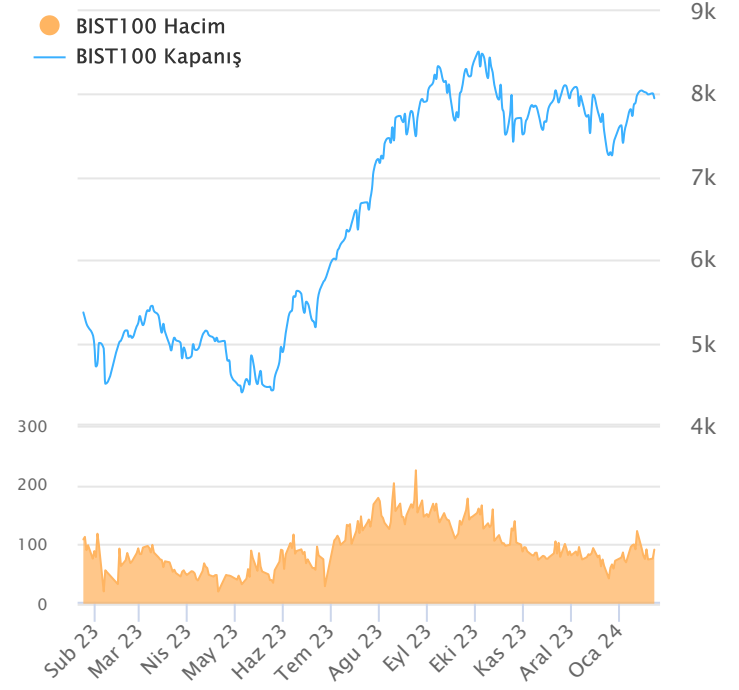
ŞİRKET TEMETTÜ ÖDEMELERİ

Kod	Brüt Temettü (Bin TL)	Temettü Dağıtma Oranı	Hisse Başına Brüt Tutar (TL)	Hisse Başına Net Tutar (TL)	Temettü Verimi(%)	Temettü Dağıtma Tarihi	Ödemeye Kalan Gün	Ödeme Tarihleri
-----	-----------------------	-----------------------	------------------------------	-----------------------------	-------------------	------------------------	-------------------	-----------------

Yabancı Takas Oranı



BİST 100 Kapanış ve İşlem Hacmi(Milyar TL)



TEKNİK GÖSTERGELER AÇIKLAMA

RSI

RSI ilgili periyoddaki kapanış değerlerini periyodun bir önceki kapanış değerleriyle kıyaslayarak hesaplanan kısa ve orta vadeli trendin yönü hakkında öngörüde bulunmayı sağlayan bir göstergedir. İndikatör 0'la 100 arasında değer alır. RSI da genellikle 30 ve 70 referans değerleri kullanılmakla beraber 50 seviyesi de kullanılabilir. Genel kabul görmüş yaklaşım uygulamada, 30 referans değerinin altına inen RSI değerlerinin "aşırı satım", 70 değerinin üzerine çıkan RSI değerlerinin de "aşırı alım" işaret ettiği yönünde. RSI 'ın yorumlanışında kullanılan bir diğer yöntemse uyumsuzluklardır. Yükselen bir piyasada RSI daki yeni oluşan dip ve tepelerin bir önceki dip ve tepelerden daha yüksekte oluşması beklenirken, alçalan bir piyasada RSI daki dip ve tepelerin bir önceki dip ve tepelerden daha aşağıda oluşması beklenir. Bunun gerçekleşmediği durumlar uyumsuzluk olarak kabul edilebilir.

Momentum

Belirlenmiş olan bir süre içinde fiyatların değişim hızını ölçen bir göstergedir. Son günün kapanışının, x gün önceki kapanışı bölünmesinin 100 ile çarpımı olarak hesaplanan Momentum'da bu iki günün eşit olduğu durumlarda bulunacak olan 100 değeri referans değeri olarak kabul edilir. Kullanım açısından 110 seviyenin üzeri "aşırı alım", 90 seviyesinin altı ise "aşırı satım" olarak kabul edilebilir. Ayrıca Momentum'la 100 referans çizginin kesişme noktalarında Momentum'un referans değerini yukarı kesmesi "al" aşağı kesmesi ise "sat" sinyali olarak kabul edilebilir. Uyumsuzluklar: Fiyatlar yükselirken ve yeni zirveler yaparken, göstergenin yeni zirve yapamaması veya fiyatlar yeni dip yaparken, göstergenin yeni dip yapmaması. Bu durumu trend değişikliğinin erken sinyali olarak değerlendirmek gerekebilir.

MACD

Genelde 26 ve 12 günlük olarak kullanılan iki üssel hareketli ortalamaların farkı olan Macd, kısa vadeli üssel ortalamaların uzun vadeliye göre olan pozisyonlarını değerlendirerek trendin yönü hakkında bilgi vermeye çalışır. MACD orta vadeli indikatörlerden biridir. Macd'nin 0 olduğu seviyede 12 günlük üssel hareketli ortalamaya 26 günlük üssel ortalamaya eşittir. 12 günlüğün 26 günlüğün üzerine çıktığı durumlarda ise Macd pozitif değerler alacaktır. Tersine 12 günlüğün 26 günlüğün altına indiği durumlarda ise Macd negatif olacaktır. Yorumlamalarda 12 günlük hareketli ortalamaların 26 günlük hareketli ortalamadan uzaklaştığı yani Macd'nin 0 değerinin altında yada üzerinde olduğu durumlar "al" ve "sat" olarak değerlendirilebilir. Ancak bu bölgelerde olmanın ürettikleri sinyaller referans değeri kullanan diğer göstergelere göre daha zayıftır. Fiyatların trend yönünde aşırı bir hareketi olduğunu söylese de dönüş zamanı hakkında kesin bilgiler içermez. Macd'nin yorumlanmasında önem taşıyan bir diğer yöntemde uyumsuzluklara dikkat edilmesidir.

CCI

Mal piyasaları için Donald Lambert tarafından uyarlanmış olan CCI, hesaplanışındaki özellikler nedeniyle rahatlıkla hisse senedi piyasasına da kullanılan bir osilatördür. Bir çok analist bu göstergesi aşırı alım / aşırı satım bölgelerini gösteren osilatör olarak kullanır. CCI +100 ile -100 arasında bir değer alır. +100'ün üzerinde olması demek, kağıdın fiyatının aşırı yükselmiş olması, -100'un altında olması ise aşırı düşmüş olması demektir. ("aşırı alım ve aşırı satım") CCI'nin yorumlanmasında önem taşıyan bir diğer yöntemde uyumsuzluklara dikkat edilmesidir

Hareketli Ortalama (HO)

Hareketli Ortalama: bir dizinin verilen zaman aralığı içerisindeki ortalamasının hesaplanması için kullanılan bir yöntemdir. "Hareketli" kelimesi aslında ortalamaların durağan olmayıp zaman içinde eklenen veriye göre sürekli olarak kendini yeniden revize etmesi anlamında kullanılır. Kullandıkları datalarda hangi dönemin datalarına önem verdikleri açısından basit, ağırlıklı, üssel, üçgensel ve değişken olmak üzere beş farklı yöntemle hesaplanabilirler. Basit hareketli ortalamada periyod içindeki tüm günler aynı önemde kabul edilir. Ancak son günlerin önemini atlayan bu yaklaşıma karşı ağırlıklı hareketli ortalamada da ilk günlerin önemi azaltılarak ağırlık son günlere kaydırılır. Üssel hareketli ortalamada ise ağırlığın yine son günlere verilmesine karşın ilk günler ağırlıklı hareketli ortalamada olduğu gibi göz ardı edilmez

Teknik Metodoloji ve Risk Uyarıları

Tabloların hazırlanmasında Finnet veri terminali kullanılmış olup, datalar Finnet tarafından sağlanmıştır. BİST-50 Hisseleri Teknik değerlendirme tablosunda, Bazı önemli teknik göstergeler, hareketli ortalamalar değerleri, sinyalleri, aşırı alım-satım bölgeleri belirtilmiştir. Destek, Direnç ve PIVOT seviyeleri Trive Yatırım'ın belirlediği destek ve direnç seviyeleri değildir. Tüm tablolarda yer alan veriler günlük güncellenmektedir. Tüm bu veriler Finnet veri terminalinden alınmıştır. Teknik göstergelerin son aldığı değerler belirtilmiştir. Sadece teknik göstergelere bakılıp yatırım kararı verilmesi doğru sonuçlar doğurmayabilir. Bu bültende hazırlanan tablolar tek başına yeterli bir gösterge olmayıp, temel ve diğer gelişmelerin devre dışı bırakıldığının unutulmaması gerekmektedir. Trive Yatırım'ın söz konusu bilgi ve görüşlerde meydana gelebilecek değişikliklerden yatırımcıları haberdar etme yükümlülüğü bulunmamaktadır. Trive Yatırım bu bilgilerin veya bu bilgilere dayalı olarak yapılan tahmin, çıkarım veya görüşlerin doğruluğu, tamlığı veya uygunluğuna ilişkin açık veya zımni hiçbir beyan veya taahhütte bulunmamaktadır.

YASAL UYARI

Burada yer alan bilgiler Trive Yatırım tarafından genel bilgilendirme amacı ile hazırlanmıştır. Yatırım bilgi, yorum ve tavsiyeleri yatırım danışmanlığı kapsamında değildir. Yatırım danışmanlığı hizmeti, SPK tarafından yetkilendirilmiş yetkili kuruluşlar tarafından kişilerin risk ve getiri tercihleri dikkate alınarak sözleşme imzalanmak suretiyle kişiye özel olarak sunulmaktadır. Burada yer alan yorum ve tavsiyeler ise genel nitelikte olup tavsiyede bulunanların kişisel görüşlerine dayanmaktadır. Herhangi bir yatırım aracının alım-satım önerisi ya da getiri vaadi olarak yorumlanmamalıdır. Bu görüşler mali durumunuz ile risk ve getiri tercihlerinize uygun olmayabilir. Bu nedenle, sadece burada yer alan bilgilere dayanarak yatırım kararı verilmesi beklentilerinize uygun sonuçlar doğurmayabilir. Tüm veriler, Trive Yatırım tarafından güvenilir olduğuna inanılan kaynaklardan alınmıştır. Burada yer alan fiyatlar, veriler ve bilgilerin tam ve doğru olduğu garanti edilemez; içerik, haber verilmeksizin değiştirilebilir. Bu kaynakların kullanılması nedeni ile ortaya çıkabilecek hatalardan veya zararlardan kurum çalışanları ile Trive Yatırım sorumlu değildir.

Adres: Reşitpaşa Mah. Eski Büyükdere Cad. No:2 İç Kapı No: 6 Sarıyer / İstanbul www.trive.com.tr

Kaynaklar: Trive Yatırım Araştırma, Matriks ve Finnet

Raporu Hazırlayan Birim : Trive Yatırım Araştırma ve Strateji Departmanı

Mail: destek@trive.com.tr

Tel: 444 39 34