

Borsa İstanbul	İşl. Hac.(Milyar TL)	Son	Gün %	Hafta %	Ay %
BİST 100	174.0	7,602	-2.18%	-0.78%	13.67%
BİST 30	117.1	8,095	-2.63%	-1.91%	11.41%
BİST Sanayi	102.7	12,241	-2.09%	2.94%	15.97%
BİST Banka	21.8	6,825	0.82%	-4.90%	19.26%
Bist Tüm	245.9	8,636	-1.68%	0.76%	16.27%

Borsa İstanbul	Piy.Değ.(Milyar TL)	Son	S1 Haf.	S1 Ay	S3 Ay
Yabancı Payı	1,174.1	30.83%	31.06%	29.28%	27.85%

Döviz Kurları	Düşük	Yüksek	Son	Gün %	Hafta %	Ay %
USDTRY	27.1692	27.2999	27.1935	-0.04%	0.45%	0.83%
EURTRY	29.4028	29.6420	29.5410	0.15%	0.32%	-1.55%
GBPTRY	34.3333	34.8566	34.6640	-0.06%	0.56%	-0.05%
EURUSD	1.0802	1.0872	1.0866	0.18%	-0.13%	-2.35%
GBPUSD	1.2614	1.2765	1.2724	-0.06%	-0.05%	-1.00%

Döviz Sepetleri	Son	Gün %	Hafta %	Ay %
Sepet Kur	28.4487	0.20%	0.42%	-0.40%
Dolar Endeksi (DXY)	103.3740	-0.17%	-0.16%	2.26%

VİOP Sözleşme	Vadesi	VKGS	Son	Gün %	Hafta %	Ay %
F_XU0300823	31 Ağu	8	8,147.75	-2.61%	-2.31%	8.68%
F_XAUUSD0823	31 Ağu	8	1,920.30	1.08%	0.54%	-2.70%
F_USDTRY0823	31 Ağu	8	27.45	-0.17%	0.53%	-0.53%
F_EURTRY0823	31 Ağu	8	29.77	-0.11%	-0.20%	-3.20%

Tahvil Faizleri	Düşük	Yüksek	Son	Önc. Gün	Önc. Haf	Önc. Ay
TL Referans Faiz	19.00	19.00	19.00	18.99	18.31	16.18
Türkiye 1 yıllık	18.32	19.56	19.56	19.19	17.33	15.95
Türkiye 2 yıllık	19.13	20.00	19.15	19.00	18.73	14.18
Türkiye 5 yıllık	16.81	20.73	16.81	16.84	17.90	18.96
Türkiye 10 yıllık	13.56	19.98	19.93	25.99	14.39	19.33
ABD 10 yıllık	4.18	4.33	4.19	4.33	4.26	3.87
Almanya 10 yıllık	2.52	2.65	2.52	2.65	2.65	2.48

Emtia	Düşük	Yüksek	Son	Gün %	Hafta %	Ay %
Altın Ons	1,897.43	1,920.41	1,915.57	0.96%	1.25%	-2.36%
Gram Altın	1,727.78	1,737.68	1,735.03	0.63%	1.41%	1.07%
Gümüş Ons	23.41	24.36	24.31	3.87%	8.45%	-1.19%
Gram Gümüş	20.47	21.29	21.26	3.83%	8.90%	-0.38%
Brent	81.71	83.97	82.60	-1.30%	-0.55%	2.47%
WTI	77.57	79.84	78.50	-1.41%	-0.54%	2.27%

Dünya Endeksleri	Son	Gün %	Hafta %	Ay %
S&P 500	4,436	1.10%	0.72%	-2.21%
DOW 30	34,473	0.54%	-0.84%	-2.14%
NASDAQ	13,721	1.59%	1.83%	-2.22%
CAC40	7,247	0.08%	-0.19%	-2.50%
DAX	15,728	0.15%	-0.39%	-2.77%
FTSE	7,321	0.68%	-0.49%	-4.48%
NIKKEI 225	32,010	0.48%	0.77%	-0.91%

En Çok Yükselen Hisseler XU100				En Çok Düşen Hisseler XU100			
	Gün %	Kapanış	Hacim		Gün %	Kapanış	Hacim
ALFAS	10.00%	819.60	1,719.1	AKFGY	-7.32%	4.56	635.1
KZBGY	9.94%	23.00	440.5	TTRAK	-7.29%	805.40	619.2
SNGYO	7.17%	3.29	776.8	TUPRS	-6.83%	129.50	10,225.2
PSGYO	7.02%	8.69	648.3	TKNSA	-6.65%	25.28	272.8
TTKOM	6.46%	25.38	6,859.0	ASTOR	-6.08%	120.40	7,986.8
DOAS	6.22%	328.00	3,544.6	THYAO	-5.96%	239.70	11,078.5
KONYA	3.64%	6,001.50	583.9	PGSUS	-5.93%	849.00	2,230.0
EUREN	3.63%	19.40	1,426.0	KOZAA	-5.78%	54.65	1,131.9
TKFEN	3.33%	44.02	1,041.1	GENIL	-5.61%	67.25	418.7
YYLGD	3.07%	22.14	1,122.3	BRYAT	-5.18%	1,918.70	380.3

Para Girişi Gözlenenler XU100				Hacmi En Yüksek Hisseler			
	Hacim	Kap.	Hac. %		Hacim	Kap.	Gün %
TTKOM	6,859	25.38	35.90%	THYAO	11,079	239.70	-5.96%
EKGYO	6,736	8.98	153.27%	TUPRS	10,225	129.50	-6.83%
PETKM	4,541	19.80	26.75%	EREGL	9,088	44.60	0.04%
ISCTR	4,356	16.79	67.61%	ASTOR	7,987	120.40	-6.08%
DOAS	3,545	328.00	218.39%	TCELL	6,887	57.40	-2.30%
BRSAN	2,177	520.00	154.53%	TTKOM	6,859	25.38	6.46%
ALFAS	1,719	819.60	102.28%	EKGYO	6,736	8.98	0.90%
EUREN	1,426	19.40	111.46%	SISE	5,998	50.45	0.70%
VAKBN	1,308	13.25	25.72%	YKBNK	5,676	15.40	-0.39%
YYLGD	1,122	22.14	632.37%	PETKM	4,541	19.80	1.02%

BIST 100	USDTRY	10 Yıllık Faiz TR	XAUUSD
7,602 -2.18%	27.194 -0.04%	19.93 0.07%	1,915.57 0.96%



XU100	Zarar Kes	Düşük	Yüksek	Aort	Son		
	7,259.64	7,602.24	7,831.97	7,602.24	7,602.24		
Performans				Dolar Bazında Performans			
Gün%	Haf%	Aylık%	Yb%	Gün%	Haf%	Aylık%	Yb%
-2.18	-0.78	13.67	37.99	-2.32	-1.32	12.50	-5.03
Destek 3	Destek 2	Destek 1	Kapanış	Direnç 1	Direnç 2	Direnç 3	
7,295.93	7,449.09	7,525.66	7,602.24	7,755.39	7,908.55	7,985.12	
İşlem Hacmi (mn TL)				Hareketli Ortalamalar (HO)			
Son	5 Günlük Ort.	5 HO	10 HO	20 HO	50 HO		
174,004	167,750	7,689.59	7,669.42	7,468.33	6,602.27		
5 gün ortalama hacmin %4 üzerinde				-1.14%	-0.88%	1.79%	15.15%
Teknik Göstergeler							
RSI		MOM		CCI		MACD	
61.36	AŞAĞI	102.16	AŞAĞI	-5.75	AŞAĞI	323.72	AŞAĞI

BİST 100 endeksinde ilk önemli destek seviyesi 7,525.66 seviyesinde bulunuyor. Bu seviyenin olası aşağı yönlü ataklarda aşağı yönlü kırılması durumunda zarar kes seviyesini 7,259.64 olarak değerlendirmekteyiz. Yukarı yönlü hareketlerde ise öncelikli direnç 7,755.39 seviyesinden geçmektedir. Bu direncin yukarı yönlü kırılması durumunda 7,985.12 seviyesini öncelikli kısa vadeli teknik hedef olarak değerlendirmekteyiz.

BİST 100 endeksi son işlem gününü %2.18 değer kaybıyla 7,602.24 seviyesinden tamamlamıştır. Endeks gün içinde en düşük 7,602.24 en yüksek 7,831.97 seviyesini gördü. Toplam işlem hacmi 246.0 milyar TL olarak gerçekleşti. Sektör endekslerinden en çok değer kazanan %1.97 ile BİST TURİZM endeksi olurken, en çok değer kaybeden ise -%5.49 ile BİST ULAŞTIRMA endeksi olarak gerçekleşti. İşlem hacmi en yüksek 102.8 milyar TL ile BİST SİNAİ oldu.

\*BİST 100 endeksi içerisinde yer alan 33 hissenin fiyatı artarken 67 hissenin fiyatı azaldı.

ABD borsalarının dünü pozitif tamamladıkları gözlemlendi. Kapanışta S&P 500 %1.10, Dow Jones %0.54, Nasdaq %1.59 değer kazandı.

Avrupada Almanya DAX endeksi 0.15 yükselirken İngiltere FTSE endeksi günü 0.68 yükselişle tamamladı.

Türkiye'nin 10 yıllık tahvil faizi bir önceki güne göre 605.8 baz puan düşerek günü 19.93 seviyesinden tamamlamıştır.

ABD 10 yıllık tahvil faizinde bir önceki güne göre 13.6 baz puan düşerek günü 4.19 seviyesinden tamamlamıştır.

F_XU0300823	Zarar Kes	Düşük	Yüksek	Aort	Son	
	7,684.91	8,115.50	8,415.50	8,306.22	8,127.25	
Performans			Açık Pozisyon			
Gün%	Haf%	Sayısı	Değişimi			
-2.61%	-2.31%	209,667.0	-3,186.0			
Destek 3	Destek 2	Destek 1	Kapanış	Direnç 1	Direnç 2	Direnç 3
7,723.33	7,919.42	8,023.33	8,127.25	8,323.33	8,519.42	8,623.33
İşlem Miktarı (Adet)			Hareketli Ortalamalar (HO)			
Son	5 Günlük Ort.	5 HO	10 HO	20 HO	50 HO	
220,678.00	263,033.00	8,326.25	8,365.13	8,234.68	7,494.91	
5 gün ortalama miktarın -16% altında			-2.39%	-2.84%	-1.30%	8.44%
Teknik Göstergeler						
RSI	MOM	CCI	MACD			
52.22	AŞAĞI	98.55	YUKARI	-117.67	AŞAĞI	240.48

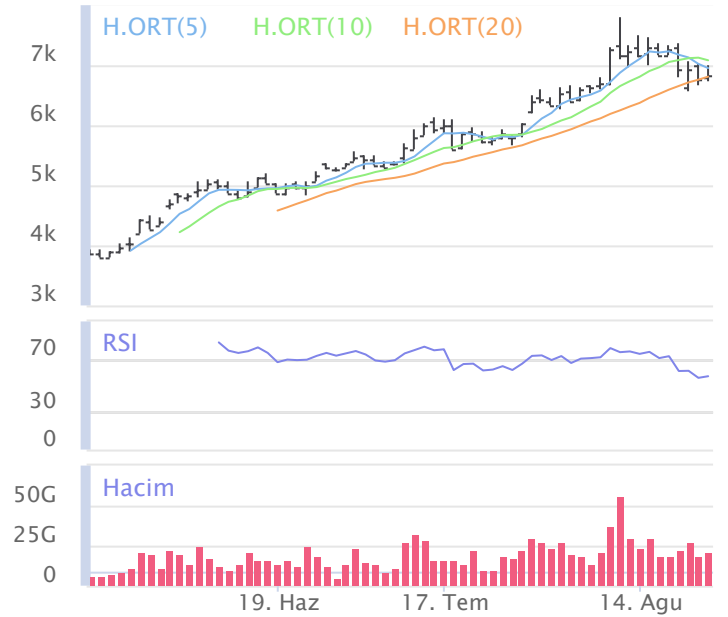
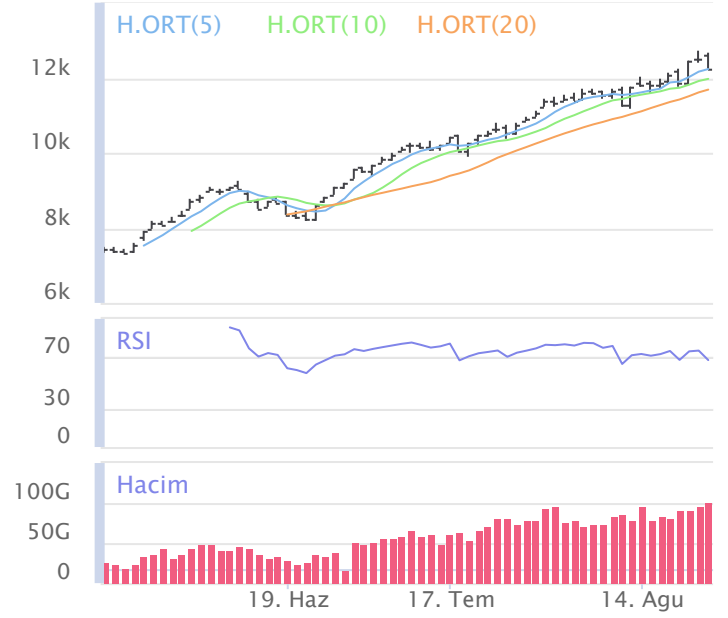
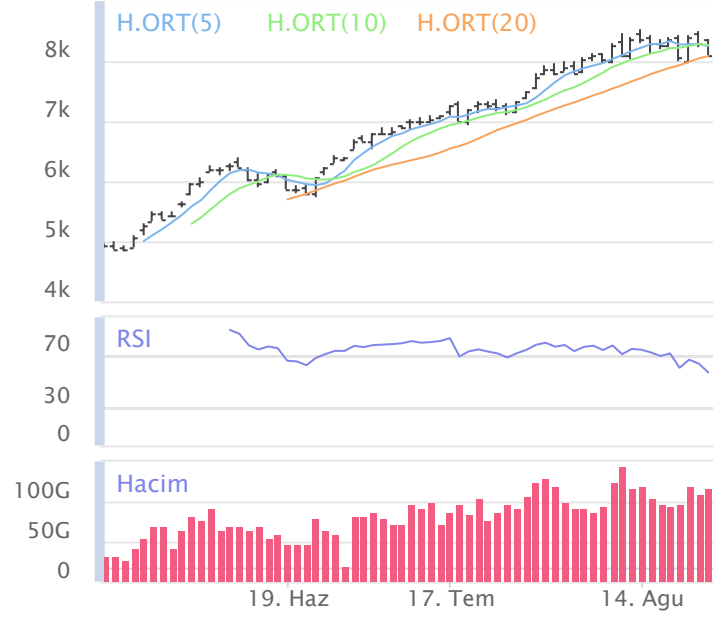
BİST30 endeks vadeli işlem sözleşmesinde ilk destek 8,023.33 seviyesinde bulunuyor. Bu seviyenin aşağı yönlü kırılması durumunda zarar kes seviyesi 7,684.91 olarak değerlendirilebilir. Yukarı yönlü hareketlerde direnç 8,323.33 seviyesinden geçmektedir. Direnç seviyesinin yukarı yönlü kırılması durumunda 8,623.33 seviyesi öncelikli kısa vadeli teknik hedef olacaktır. Sözleşmede toplam açık pozisyon sayısı 209667 adet olup açık pozisyonda önceki işlem gününe göre 3186 adetlik azalış dikkat çekmektedir.

XUSIN	Zarar Kes	Düşük	Yüksek	Aort	Son		
	11,635.66	12,241.49	12,652.23	12,241.49	12,241.49		
Performans			Endekse Göre Performans				
Gün%	Haf%	Aylık%	Yb%	Gün%	Haf%	Aylık%	Yb%
-2.09	2.94	15.97	37.48	0.08	3.76	2.02	-0.37
Destek 3	Destek 2	Destek 1	Kapanış	Direnç 1	Direnç 2	Direnç 3	
11,693.84	11,967.66	12,104.58	12,241.49	12,515.32	12,789.14	12,926.06	
İşlem Hacmi (mn TL)			Hareketli Ortalamalar (HO)				
Son	5 Günlük Ort.	5 HO	10 HO	20 HO	50 HO		
102,747	98,114	12,231.85	11,970.63	11,683.77	10,418.33		
5 gün ortalama hacmin %5 üzerinde			0.08%	2.26%	4.77%	17.50%	
Teknik Göstergeler							
RSI	MOM	CCI	MACD				
67.51	AŞAĞI	108.63	YUKARI	94.53	AŞAĞI	531.75	AŞAĞI

BİST sanayi endeksinde birinci destek seviyesi 12,104.58 seviyesinden geçmekte olup bu seviyenin aşağı yönlü kırılması durumunda zarar kes seviyesi olarak 11,635.66 seviyesi kullanılabilir. Yukarı yönlü ataklarda ise direnç 12,515.32 seviyelerinden geçmektedir. Bu direnç seviyesinin yukarı yönlü kırılması durumunda ise 12,926.06 seviyesi öncelikli kısa vadeli teknik hedef konumunda değerlendirilebilir.

XBANK	Zarar Kes	Düşük	Yüksek	Aort	Son		
	6,420.51	6,733.44	6,989.91	6,825.14	6,825.14		
Performans			Endekse Göre Performans				
Gün%	Haf%	Aylık%	Yb%	Gün%	Haf%	Aylık%	Yb%
0.82	-4.90	19.26	35.75	3.06	-4.15	4.91	-1.62
Destek 3	Destek 2	Destek 1	Kapanış	Direnç 1	Direnç 2	Direnç 3	
6,452.61	6,593.03	6,709.08	6,825.14	6,965.55	7,105.97	7,222.02	
İşlem Hacmi (mn TL)			Hareketli Ortalamalar (HO)				
Son	5 Günlük Ort.	5 HO	10 HO	20 HO	50 HO		
21,778	23,035	6,952.39	7,082.34	6,810.78	5,970.87		
5 gün ortalama hacmin -%5 altında			-1.83%	-3.63%	0.21%	14.31%	
Teknik Göstergeler							
RSI	MOM	CCI	MACD				
56.82	YUKARI	95.10	YUKARI	-52.04	AŞAĞI	305.60	AŞAĞI

BİST banka endeksinde ilk etapta olası geri çekilmelerde birinci destek seviyesi konumunda olan 6,709.08 seviyesinin alım yönünde izlenebileceği düşüncesindeyiz. Zarar kes seviyesini ise 6,420.51 seviyesi olarak belirlemekteyiz. Alım pozisyonlarında bu seviyenin altına dikkat edilmeli. Olası yukarı yönlü ataklarda ise ilk etapta 6,965.55 birinci direnç seviyesinin aşılması durumunda teknik olarak kısa vadede yukarı hareket hız kazanabilir. Olası böyle bir durumda 7,222.02 seviyesi öncelikli kısa vadeli teknik hedef konumunda olacaktır.



## Şirketlerden Haberler

RYSAS	<b>23/08/2023 23:56 Reysaş Taşımacılık ve Lojistik Ticaret A.Ş.</b> REYSAŞ LOJİSTİK 31.03.23 REVİZE FAALİYET RAPORU <a href="#">Haberin Devamı</a>
RYSAS	<b>23/08/2023 23:53 Reysaş Taşımacılık ve Lojistik Ticaret A.Ş.</b> REYSAŞ LOJİSTİK REVİZE 2022 YILI FAALİYET RAPORU <a href="#">Haberin Devamı</a>
EGPRO	<b>23/08/2023 22:31 Ege Profil Ticaret Ve Sanayi Anonim Şirketi</b> Pay Geri Alım Programının Sonlandırılması <a href="#">Haberin Devamı</a>
EGPRO	<b>23/08/2023 22:30 Ege Profil Ticaret Ve Sanayi Anonim Şirketi</b> 30/06/2023 Faaliyet Raporu <a href="#">Haberin Devamı</a>
MPARK	<b>23/08/2023 19:14 MLP Sağlık Hizmetleri A.Ş.</b> 23.08.2023 Tarihli Pay Geri Alım İşlemleri <a href="#">Haberin Devamı</a>
PKART	<b>23/08/2023 18:32 Plastikart Akıllı Kart İletişim Sistemleri Sanayi Ve Ticaret Anonim Şirketi,Trend Gayrimenkul Yatırım Ortaklığı A.Ş.,Gür-Sel Turizm Taşımacılık ve Servis Ticaret A.Ş.</b> Pay Piyasasında Volatilite Bazlı Tedbir Sistemi <a href="#">Haberin Devamı</a>
ENERY	<b>23/08/2023 18:31 Enerya Enerji A.Ş.</b> Adabank A.Ş. Hisse Satış İhalesi Sonucu Hk. <a href="#">Haberin Devamı</a>
AHGAZ	<b>23/08/2023 18:31 Ahlatcı Doğal Gaz Dağıtım Enerji Ve Yatırım A.Ş.</b> Adabank A.Ş. Hisse Satış İhalesi Sonucu Hk. <a href="#">Haberin Devamı</a>
ASELS	<b>23/08/2023 17:37 Aselsan Elektronik Sanayi Ve Ticaret A.Ş.</b> Kâr Dağıtımı Kapsamında Bedelsiz Sermaye Artırımına İlişkin Hak Kullanım Tarihi <a href="#">Haberin Devamı</a>
BOBET	<b>23/08/2023 13:50 Boğaziçi Beton Sanayi Ve Ticaret A.Ş.</b> Akyapı İnş.Taah. San. ve Tic. A.Ş. ile Ticarethane Hadimköy Projesi Kapsamında Hazır Beton Tedarik Sözleşmesi İmzalanması <a href="#">Haberin Devamı</a>
GESAN	<b>23/08/2023 11:16 Girişim Elektrik Sanayi Taahhüt Ve Ticaret A.Ş.</b> Yeni İş Anlaşması <a href="#">Haberin Devamı</a>
AKFGY	<b>23/08/2023 10:02 Akfen Gayrimenkul Yatırım Ortaklığı A.Ş.</b> Bedelli Sermaye Artırımı İzahnamesi <a href="#">Haberin Devamı</a>
AKFGY	<b>23/08/2023 09:36 Akfen Gayrimenkul Yatırım Ortaklığı A.Ş.</b> Bedelli sermaye artırımı <a href="#">Haberin Devamı</a>
POLTK	<b>23/08/2023 09:18 Politeknik Metal Sanayi Ve Ticaret Anonim Şirketi,Naturel Gaz Sanayi ve Ticaret A.Ş.</b> Hak Kullanımı <a href="#">Haberin Devamı</a>
MPARK	<b>22/08/2023 21:52 MLP Sağlık Hizmetleri A.Ş.</b> 22.08.2023 Tarihli Pay Geri Alım İşlemleri <a href="#">Haberin Devamı</a>
ENERY	<b>22/08/2023 18:30 Enerya Enerji A.Ş.</b> 01.01.2023-30.06.2023 Dönemi Faaliyet Raporu <a href="#">Haberin Devamı</a>
HLGYO	<b>22/08/2023 18:13 Halk Gayrimenkul Yatırım Ortaklığı A.Ş.</b> Esas Sözleşme Değişikliğinin Tescilli <a href="#">Haberin Devamı</a>
AGHOL	<b>22/08/2023 18:12 AG Anadolu Grubu Holding A.Ş.,Say Yenilenebilir Enerji Ekipmanları Sanayi Ve Ticaret A.Ş.,Makim Makina Teknolojileri Sanayi ve Ticaret A.Ş.</b> Yatırımcı Bazında Tedbir Uygulanması <a href="#">Haberin Devamı</a>
HLGYO	<b>22/08/2023 18:08 Halk Gayrimenkul Yatırım Ortaklığı A.Ş.</b> Genel Kurul Tescilli Hk. <a href="#">Haberin Devamı</a>
ULKER	<b>22/08/2023 15:46 Ülker Bisküvi Sanayi A.Ş.</b> Olağanüstü Genel Kurul Toplantısı Sonucu <a href="#">Haberin Devamı</a>
YKSLN	<b>22/08/2023 09:21 Yükselen Çelik A.Ş.</b> Dilovası Çelik Servis Merkezinin Faaliyete Başlaması <a href="#">Haberin Devamı</a>
YEOTK	<b>22/08/2023 08:34 Yeo Teknoloji Enerji Ve Endüstri A.Ş.</b> Şirketin Yeni İş Alımı ve Sözleşme İmzalanması Hakkında. <a href="#">Haberin Devamı</a>
GRTRK	<b>21/08/2023 23:38 Granturk Tarım A.Ş.</b> Faaliyet Raporu (Konsolide) <a href="#">Haberin Devamı</a>
SNGYO	<b>21/08/2023 23:32 Sinpaş Gayrimenkul Yatırım Ortaklığı A.Ş.</b> 01.01.2023 - 30.06.2023 Dönemi Faaliyet Raporu <a href="#">Haberin Devamı</a>
YATAS	<b>21/08/2023 23:25 Yataş Yatak Ve Yorgan Sanayi Ve Ticaret Anonim Şirketi</b> Faaliyet Raporu <a href="#">Haberin Devamı</a>

### BİST-50 HİSSELERİ TEKNİK DEĞERLENDİRME

Kod	RSI			MOMENTUM			CCI			5HO	10HO	20HO	MACD	
	Değer	Sinyal	Bölge	Değer	Sinyal	Bölge	Değer	Sinyal	Bölge	Sinyal	Sinyal	Sinyal	Değer	Sinyal
XU030	56.66	-	-	99.86	SATIŞ	-	-63.87	-	-	SATIŞ	SATIŞ	-	305.04	-
XU050	58.90	-	-	100.97	-	-	-38.26	-	-	SATIŞ	SATIŞ	-	264.88	-
XU100	61.36	-	-	102.16	-	-	-5.75	SATIŞ	-	SATIŞ	SATIŞ	-	323.72	-
XBANK	56.82	-	-	95.10	-	-	-52.04	-	-	-	-	-	305.60	-
XUSIN	67.51	SATIŞ	-	108.63	-	-	94.53	-	-	-	-	-	531.75	-
AEFES	66.52	-	-	107.85	-	-	67.00	-	-	-	-	-	7.02	-
AKBNK	51.63	-	-	90.22	-	-	-92.25	-	-	-	-	-	1.17	-
AKSA	40.71	-	-	97.42	-	-	-77.80	-	-	SATIŞ	-	-	-0.99	-
AKSEN	48.37	SATIŞ	-	98.81	-	-	-83.92	-	-	-	-	-	0.59	-
ALARK	59.38	-	-	105.40	-	-	6.38	SATIŞ	-	SATIŞ	SATIŞ	-	9.91	SATIŞ
ARCLK	52.58	-	-	100.99	-	-	-22.07	SATIŞ	-	SATIŞ	SATIŞ	-	3.97	-
ASELS	50.46	-	-	97.13	-	-	-87.56	ALIŞ	-	-	-	-	1.60	-
ASTOR	55.20	-	-	99.83	SATIŞ	-	-40.14	-	-	-	-	-	11.01	-
BIMAS	56.38	-	-	91.11	-	-	-40.81	-	-	SATIŞ	SATIŞ	-	14.05	-
CIMSA	60.78	-	-	103.76	-	-	63.38	-	-	-	-	-	7.42	-
DOAS	76.01	-	AŞIRI ALIM	127.33	-	AŞIRI ALIM	246.06	-	AŞIRI ALIM	-	-	-	23.00	-
DOHOL	63.98	-	-	115.12	-	AŞIRI ALIM	112.33	-	AŞIRI ALIM	-	-	-	0.67	-
EĞEEN	72.65	-	AŞIRI ALIM	120.20	-	AŞIRI ALIM	116.13	-	AŞIRI ALIM	-	-	-	351.60	-
EKGYO	57.54	-	-	105.65	ALIŞ	-	56.62	-	-	-	-	-	0.19	-
ENJSA	52.46	-	-	100.34	-	-	-123.00	-	AŞIRI SATIM	-	SATIŞ	SATIŞ	1.73	-
ENKAI	48.31	-	-	100.75	ALIŞ	-	-96.16	-	-	-	-	-	0.34	-
EREGL	66.06	-	-	111.67	-	AŞIRI ALIM	131.10	-	AŞIRI ALIM	-	-	-	1.52	-
FROTO	50.10	-	-	96.83	-	-	-94.03	-	-	SATIŞ	-	SATIŞ	15.23	-
GARAN	58.47	-	-	90.83	-	-	-49.33	-	-	-	-	-	3.43	-
GESAN	53.03	-	-	99.78	-	-	-61.97	-	-	-	-	-	4.03	-
GUBRF	52.23	-	-	99.84	-	-	-90.02	-	-	SATIŞ	SATIŞ	SATIŞ	5.50	-
HALKB	42.18	-	-	93.79	-	-	-152.93	-	AŞIRI SATIM	-	-	-	0.00	-
HEKTS	29.51	-	AŞIRI SATIM	89.37	-	AŞIRI SATIM	-148.33	-	AŞIRI SATIM	-	-	-	-1.21	-
ISCTR	58.70	-	-	97.22	-	-	-8.46	-	-	ALIŞ	ALIŞ	-	0.63	-
KCHOL	61.54	-	-	102.93	-	-	35.27	SATIŞ	-	SATIŞ	-	-	6.03	-
KONTR	59.50	-	-	98.42	-	-	-28.95	-	-	SATIŞ	SATIŞ	-	20.11	-
KOZAA	46.26	SATIŞ	-	99.00	-	-	-110.53	-	AŞIRI SATIM	SATIŞ	SATIŞ	SATIŞ	0.02	-
KOZAL	47.53	SATIŞ	-	101.32	ALIŞ	-	-84.37	-	-	SATIŞ	SATIŞ	SATIŞ	0.08	-
KRDMD	54.26	-	-	109.23	-	-	17.35	-	-	SATIŞ	SATIŞ	-	0.83	-
MGROS	64.60	-	-	107.22	-	-	31.23	-	-	SATIŞ	-	-	23.53	-
ODAS	61.11	-	-	108.25	-	-	40.70	-	-	SATIŞ	-	-	0.83	-
OYAKC	56.81	-	-	104.03	-	-	-63.10	-	-	SATIŞ	SATIŞ	-	3.09	-
PETKM	62.77	-	-	115.12	-	AŞIRI ALIM	78.35	-	-	-	-	-	0.90	-
PGSUS	50.54	-	-	91.22	-	-	-177.84	-	AŞIRI SATIM	-	-	SATIŞ	45.19	-
SAHOL	52.77	-	-	96.88	-	-	-103.17	-	AŞIRI SATIM	-	-	SATIŞ	2.06	-
SASA	37.31	-	-	94.37	-	-	-112.67	-	AŞIRI SATIM	-	-	-	-1.79	-
SISE	51.16	-	-	100.90	ALIŞ	-	-55.34	-	-	-	-	-	0.56	-
SMRTG	53.61	-	-	95.39	-	-	-135.96	-	AŞIRI SATIM	-	-	SATIŞ	5.58	-
SOKM	78.22	-	AŞIRI ALIM	115.70	-	AŞIRI ALIM	115.51	-	AŞIRI ALIM	-	-	-	3.68	-
TAVHL	57.61	-	-	106.81	-	-	-0.41	-	-	SATIŞ	SATIŞ	-	5.80	SATIŞ
TCELL	65.68	SATIŞ	-	112.00	-	AŞIRI ALIM	130.09	-	AŞIRI ALIM	-	-	-	3.16	ALIŞ
THYAO	48.73	SATIŞ	-	92.73	-	-	-218.15	-	AŞIRI SATIM	-	-	SATIŞ	9.62	-
TKFEN	56.98	-	-	108.53	ALIŞ	-	74.19	-	-	-	-	-	0.34	-
TOASO	49.25	SATIŞ	-	95.96	-	-	-110.63	-	AŞIRI SATIM	SATIŞ	-	SATIŞ	5.60	-
TSKB	68.16	-	-	108.48	-	-	92.67	-	-	-	-	-	0.40	SATIŞ
TTKOM	71.51	-	AŞIRI ALIM	127.09	-	AŞIRI ALIM	210.85	-	AŞIRI ALIM	-	-	-	0.74	-
TUPRS	70.12	-	AŞIRI ALIM	123.57	-	AŞIRI ALIM	77.36	SATIŞ	-	SATIŞ	-	-	11.13	-
VAKBN	64.26	-	-	107.29	ALIŞ	-	86.66	-	-	-	-	-	0.58	-
VESTL	56.08	-	-	106.39	-	-	85.34	-	-	-	-	-	0.99	-
YKBNK	55.50	-	-	97.96	-	-	-41.16	-	-	-	-	-	0.67	-

## BİST-100 HİSSELERİ HAREKETLİ ORTALAMA ve DESTEK DİRENÇ TABLOSU

Kod	Kapanış	Hareketli Ortalama				Değişim			Destek ve Direnç Seviyeleri						
		5 HO	10 HO	20 HO	50 HO	Günlük	Haftalık	Aylık	Destek 3	Destek 2	Destek 1	Pivot	Direnç 1	Direnç 2	Direnç 3
XU030	8,095.34	8,251.56	8,267.62	8,084.99	7,226.73	-2.63%	-1.91%	11.41%	7,737.02	7,916.18	8,005.76	8,184.92	8,274.50	8,453.66	8,543.24
XU050	6,697.77	6,792.30	6,795.66	6,638.38	5,901.59	-2.27%	-1.34%	12.20%	6,419.86	6,558.82	6,628.29	6,767.25	6,836.72	6,975.68	7,045.15
XU100	7,602.24	7,689.59	7,669.42	7,468.33	6,602.27	-2.18%	-0.78%	13.67%	7,295.93	7,449.09	7,525.66	7,678.82	7,755.39	7,908.55	7,985.12
XBANK	6,825.14	6,952.39	7,082.34	6,810.78	5,970.87	0.82%	-4.90%	19.26%	6,452.61	6,593.03	6,709.08	6,849.50	6,965.55	7,105.97	7,222.02
XUSIN	12,241.49	12,231.85	11,970.63	11,683.77	10,418.33	-2.09%	2.94%	15.97%	11,693.84	11,967.66	12,104.58	12,378.40	12,515.32	12,789.14	12,926.06
AEFES	111.30	109.32	109.55	104.12	86.53	-0.62%	-0.18%	25.48%	107.17	108.83	110.07	111.73	112.97	114.63	115.87
AGHOL	201.00	208.54	204.70	176.24	140.72	-2.43%	-1.18%	55.09%	189.67	195.33	198.17	203.83	206.67	212.33	215.17
AHGAZ	13.67	14.00	13.61	13.08	10.78	-4.27%	-4.00%	18.25%	12.66	13.16	13.42	13.92	14.18	14.68	14.94
AKBNK	27.66	28.46	29.42	28.75	24.39	0.58%	-7.12%	15.44%	26.16	26.74	27.20	27.78	28.24	28.82	29.28
AKCNS	138.80	137.84	134.75	122.86	104.19	-4.21%	7.43%	30.94%	127.07	132.73	135.77	141.43	144.47	150.13	153.17
AKFGY	4.56	4.82	4.83	4.92	4.61	-7.32%	-8.98%	-11.97%	4.04	4.28	4.42	4.66	4.80	5.04	5.18
AKSA	75.65	77.29	77.48	81.92	78.22	-2.95%	-2.70%	-11.00%	72.12	73.88	74.77	76.53	77.42	79.18	80.07
AKSEN	38.20	39.03	39.74	39.18	36.71	-1.29%	-5.02%	-1.55%	36.23	37.13	37.67	38.57	39.11	40.01	40.55
ALARK	121.10	127.78	123.81	115.32	94.05	-4.87%	-0.25%	25.82%	110.57	115.43	118.27	123.13	125.97	130.83	133.67
ALBRK	3.97	3.97	3.86	3.60	3.25	0.51%	-1.24%	23.68%	3.74	3.84	3.90	4.00	4.06	4.16	4.22
ALFAS	819.60	790.76	807.96	819.59	637.46	10.00%	1.81%	17.51%	638.43	674.67	747.13	783.37	855.83	892.07	964.53
ARCLK	152.40	156.12	155.08	152.60	141.12	-3.54%	-0.72%	-0.26%	141.87	147.13	149.77	155.03	157.67	162.93	165.57
ASELS	72.75	72.91	74.93	75.51	66.62	-0.61%	-2.35%	0.76%	69.73	71.12	71.93	73.32	74.13	75.52	76.33
ASTOR	120.40	129.58	130.85	120.73	91.67	-6.08%	-8.30%	24.12%	102.67	111.53	115.97	124.83	129.27	138.13	142.57
ASUZU	238.60	235.22	237.37	233.13	204.06	0.63%	1.97%	8.70%	212.03	223.27	230.93	242.17	249.83	261.07	268.73
AYDEM	17.35	17.28	17.98	18.41	16.73	1.17%	-3.29%	-0.12%	16.08	16.53	16.94	17.39	17.80	18.25	18.66
BAGFS	29.70	30.52	31.01	31.93	29.58	0.34%	-9.23%	-6.01%	28.21	28.95	29.33	30.07	30.45	31.19	31.57
BERA	13.43	14.00	14.22	14.35	13.05	-2.75%	-6.61%	-3.24%	12.51	12.96	13.19	13.64	13.87	14.32	14.55
BIMAS	243.00	246.74	256.09	240.28	204.71	-3.19%	-5.08%	19.70%	229.00	236.00	239.50	246.50	250.00	257.00	260.50
BIOEN	19.85	20.04	19.87	19.85	17.36	-2.41%	-0.60%	4.58%	18.50	19.11	19.48	20.09	20.46	21.07	21.44
BRSAN	520.00	472.12	444.42	379.99	311.86	0.08%	21.10%	93.60%	440.50	476.00	498.00	533.50	555.50	591.00	613.00
BRYAT	1,918.70	1,938.98	1,922.72	1,936.86	1,626.99	-5.18%	3.71%	5.72%	1,656.13	1,785.57	1,852.13	1,981.57	2,048.13	2,177.57	2,244.13
BUCIM	7.90	8.23	8.16	7.97	7.05	-2.71%	-8.14%	12.54%	7.39	7.65	7.77	8.03	8.15	8.41	8.53
CANTE	18.19	18.42	18.52	19.23	22.97	-1.73%	-2.10%	-12.13%	17.48	17.82	18.01	18.35	18.54	18.88	19.07
CCOLA	367.30	366.30	363.95	343.92	299.54	1.75%	-1.53%	23.75%	346.20	353.90	360.60	368.30	375.00	382.70	389.40
CEMTS	11.45	11.16	10.91	11.00	10.05	-3.05%	6.51%	13.70%	10.25	10.85	11.15	11.75	12.05	12.65	12.95
CIMSA	190.20	184.26	183.72	184.98	157.67	-1.86%	5.20%	8.69%	175.53	182.87	186.53	193.87	197.53	204.87	208.53
DOAS	328.00	293.52	283.04	268.44	219.61	6.22%	15.37%	37.01%	312.00	319.00	323.50	330.50	335.00	342.00	346.50
DOHOL	14.16	13.92	13.33	13.09	11.59	-2.21%	9.34%	18.49%	12.77	13.31	13.73	14.27	14.69	15.23	15.65
ECILC	47.80	46.54	45.25	43.86	40.23	-3.90%	7.42%	12.84%	42.53	45.17	46.48	49.12	50.43	53.07	54.38
ECZYT	221.80	221.12	224.50	218.31	176.22	-0.76%	0.18%	21.67%	206.20	213.60	217.70	225.10	229.20	236.60	240.70
EGEEN	7,260.00	7,127.98	6,657.77	6,499.10	5,842.24	0.65%	15.24%	17.66%	6,819.67	7,027.33	7,143.67	7,351.33	7,467.67	7,675.33	7,791.67
EKGYO	8.98	8.88	8.77	8.77	8.18	0.90%	1.24%	8.45%	8.31	8.60	8.79	9.08	9.27	9.56	9.75
ENJSA	47.20	48.37	48.46	48.67	41.57	-2.96%	-6.72%	5.92%	45.01	46.07	46.63	47.69	48.25	49.31	49.87
ENKAI	32.28	32.70	33.15	33.21	31.42	0.06%	-6.76%	-2.60%	30.77	31.49	31.89	32.61	33.01	33.73	34.13
EREGL	44.60	43.77	42.56	41.53	39.10	0.04%	7.06%	19.89%	42.26	43.36	43.98	45.08	45.70	46.80	47.42
EUREN	19.40	18.36	16.96	15.89	14.05	3.63%	17.58%	37.59%	15.42	16.67	18.03	19.28	20.64	21.89	23.25
FROTO	898.00	905.86	914.42	934.49	843.08	-1.74%	-0.77%	-1.97%	866.00	882.00	890.00	906.00	914.00	930.00	938.00
GARAN	49.50	50.67	52.84	49.19	39.94	0.53%	-7.91%	34.73%	46.13	47.51	48.50	49.88	50.87	52.25	53.24
GENIL	67.25	66.84	65.69	65.26	53.76	-5.61%	6.58%	8.82%	58.92	63.08	65.17	69.33	71.42	75.58	77.67
GESAN	92.50	93.57	95.89	94.23	77.92	-0.80%	-0.96%	0.05%	81.58	86.07	89.28	93.77	96.98	101.47	104.68
GLYHO	13.45	13.73	13.86	13.49	11.44	-3.03%	-4.00%	11.71%	12.74	13.10	13.27	13.63	13.80	14.16	14.33
GSDHO	4.60	4.85	4.78	4.85	3.96	-2.34%	-5.15%	24.97%	4.39	4.49	4.55	4.65	4.71	4.81	4.87
GUBRF	313.20	314.98	316.81	318.51	295.02	-1.45%	-1.07%	6.89%	302.50	307.60	310.40	315.50	318.30	323.40	326.20
GWIND	24.82	23.63	23.27	23.53	20.97	-0.56%	9.82%	6.28%	22.08	23.18	24.00	25.10	25.92	27.02	27.84

## BİST-100 HİSSELERİ HAREKETLİ ORTALAMA ve DESTEK DİRENÇ TABLOSU

Kod	Kapanış	Hareketli Ortalama				Değişim			Destek ve Direnç Seviyeleri						
		5 HO	10 HO	20 HO	50 HO	Günlük	Haftalık	Aylık	Destek 3	Destek 2	Destek 1	Pivot	Direnç 1	Direnç 2	Direnç 3
HALKB	13.13	13.44	13.73	13.82	13.39	-0.30%	-5.95%	-0.91%	12.67	12.88	13.01	13.22	13.35	13.56	13.69
HEKTS	25.22	26.39	27.35	28.93	30.13	-3.30%	-8.69%	-16.77%	23.57	24.39	24.81	25.63	26.05	26.87	27.29
İPEKE	43.80	44.55	44.27	44.97	36.67	-4.53%	-4.58%	22.83%	40.57	42.19	42.99	44.61	45.41	47.03	47.83
İSCTR	16.79	16.74	16.97	16.34	14.88	2.94%	-1.52%	19.33%	15.13	15.64	16.21	16.72	17.29	17.80	18.37
İSDMR	41.92	40.89	39.34	39.13	36.60	-0.19%	10.78%	20.60%	37.21	39.37	40.65	42.81	44.09	46.25	47.53
İSGYO	17.90	18.55	18.66	17.75	14.08	-1.92%	-8.16%	22.18%	16.98	17.43	17.66	18.11	18.34	18.79	19.02
İSMEN	39.60	39.44	37.40	31.69	22.39	-4.16%	10.06%	91.30%	35.91	37.71	38.65	40.45	41.39	43.19	44.13
İZMDC	7.74	7.81	8.22	8.58	7.57	1.31%	-10.42%	-2.40%	7.34	7.51	7.62	7.79	7.90	8.07	8.18
KARSN	11.24	11.37	11.33	11.52	10.60	-4.01%	-0.53%	1.17%	10.41	10.82	11.03	11.44	11.65	12.06	12.27
KCAER	23.80	22.96	20.99	20.35	18.79	-4.42%	17.24%	24.35%	20.23	21.67	22.73	24.17	25.23	26.67	27.73
KCHOL	137.00	137.76	137.09	134.16	118.09	-2.97%	0.59%	14.93%	129.70	133.20	135.10	138.60	140.50	144.00	145.90
KMPUR	78.85	78.89	78.10	71.96	59.01	3.00%	-5.06%	31.42%	70.42	72.48	75.67	77.73	80.92	82.98	86.17
KONTR	261.00	261.94	267.51	249.12	198.11	-3.12%	-1.36%	28.57%	232.33	246.67	253.83	268.17	275.33	289.67	296.83
KONYA	6,001.50	5,704.70	5,109.86	4,759.54	4,044.15	3.64%	24.32%	45.10%	5,336.40	5,589.10	5,795.30	6,048.00	6,254.20	6,506.90	6,713.10
KORDS	81.50	81.63	81.21	84.34	82.28	-1.93%	0.49%	-10.19%	77.23	79.27	80.38	82.42	83.53	85.57	86.68
KOZAA	54.65	55.71	56.24	57.59	54.89	-5.78%	-4.29%	-6.98%	49.25	51.95	53.30	56.00	57.35	60.05	61.40
KOZAL	26.12	26.46	26.56	27.02	25.90	-4.67%	-2.25%	-3.62%	23.67	24.89	25.51	26.73	27.35	28.57	29.19
KRDMD	25.08	25.80	25.21	24.60	23.13	-2.64%	-3.98%	15.58%	23.05	24.03	24.55	25.53	26.05	27.03	27.55
KZBGY	23.00	21.59	21.42	21.40	19.95	9.94%	4.64%	11.65%	19.67	20.33	21.67	22.33	23.67	24.33	25.67
MAVI	106.90	107.86	105.26	98.00	85.53	0.66%	-1.29%	24.74%	101.43	102.77	104.83	106.17	108.23	109.57	111.63
MGROS	343.00	345.60	343.04	325.12	268.56	-1.72%	-1.04%	23.38%	330.87	336.13	339.57	344.83	348.27	353.53	356.97
ODAS	12.20	12.36	12.17	11.77	9.44	-3.17%	-4.69%	17.87%	10.47	11.33	11.77	12.63	13.07	13.93	14.37
OTKAR	356.90	370.26	361.98	333.29	268.92	-4.88%	0.08%	22.52%	327.30	342.10	349.50	364.30	371.70	386.50	393.90
OYAK	61.90	63.36	63.36	61.50	52.56	-3.05%	-4.84%	15.27%	57.77	59.63	60.77	62.63	63.77	65.63	66.77
PENTA	24.20	24.01	23.59	23.87	26.12	-3.51%	2.54%	-17.01%	21.44	22.80	23.50	24.86	25.56	26.92	27.62
PETKM	19.80	19.76	19.29	18.67	16.75	1.02%	1.02%	21.62%	18.85	19.27	19.53	19.95	20.21	20.63	20.89
PGSUS	849.00	903.14	916.71	887.13	748.83	-5.93%	-6.01%	13.58%	769.00	809.00	829.00	869.00	889.00	929.00	949.00
PSGYO	8.69	8.10	7.82	8.08	7.68	7.02%	13.00%	4.20%	7.64	7.92	8.31	8.59	8.98	9.26	9.65
QUAGR	6.90	7.03	7.06	7.33	7.69	-1.71%	-2.27%	-10.39%	6.58	6.74	6.82	6.98	7.06	7.22	7.30
SAHOL	57.45	59.05	59.91	58.57	51.96	-2.05%	-5.12%	9.64%	54.72	56.08	56.77	58.13	58.82	60.18	60.87
SASA	51.95	53.29	54.27	57.61	58.10	-2.26%	-3.97%	-14.70%	49.08	50.52	51.23	52.67	53.38	54.82	55.53
SELEC	59.90	57.48	54.27	49.90	43.17	-4.62%	19.80%	31.47%	50.97	55.33	57.62	61.98	64.27	68.63	70.92
SISE	50.45	50.46	50.65	51.44	48.01	0.70%	-0.10%	3.72%	47.52	48.78	49.62	50.88	51.72	52.98	53.82
SKBNK	3.93	4.05	3.99	3.56	3.07	-0.51%	-4.61%	31.00%	3.77	3.84	3.89	3.96	4.01	4.08	4.13
SMRTG	73.50	77.21	77.79	76.20	57.20	-3.29%	-2.00%	25.89%	66.70	70.10	71.80	75.20	76.90	80.30	82.00
SNGYO	3.29	3.15	3.11	3.14	2.88	7.17%	5.79%	9.67%	2.82	2.94	3.12	3.24	3.42	3.54	3.72
SOKM	55.00	52.45	51.76	48.13	40.82	2.90%	4.79%	31.61%	50.10	51.30	53.15	54.35	56.20	57.40	59.25
TAVHL	122.30	126.74	125.50	119.11	107.65	-4.23%	-4.60%	12.82%	112.30	117.30	119.80	124.80	127.30	132.30	134.80
TECELL	57.40	55.67	54.65	53.26	45.21	-2.30%	6.20%	22.13%	49.48	53.17	55.28	58.97	61.08	64.77	66.88
THYAO	239.70	253.42	256.69	250.24	221.52	-5.96%	-5.82%	7.20%	217.37	228.43	234.07	245.13	250.77	261.83	267.47
TKFEN	44.02	42.06	41.81	42.96	40.70	3.33%	4.91%	-5.54%	38.98	40.90	42.46	44.38	45.94	47.86	49.42
TKNSA	25.28	25.16	25.03	25.54	22.91	-6.65%	3.10%	4.12%	21.92	23.60	24.44	26.12	26.96	28.64	29.48
TOASO	277.80	283.16	286.23	290.18	262.38	-2.90%	-1.42%	3.66%	260.47	269.13	273.47	282.13	286.47	295.13	299.47
TSKB	6.91	6.82	6.72	6.42	5.49	0.29%	1.92%	20.59%	6.47	6.68	6.79	7.00	7.11	7.32	7.43
TTKOM	25.38	23.28	22.20	21.76	21.16	6.46%	12.80%	17.39%	22.66	23.54	24.46	25.34	26.26	27.14	28.06
TTRAK	805.40	814.30	800.40	762.99	573.29	-7.29%	-1.18%	40.80%	710.93	755.47	780.43	824.97	849.93	894.47	919.43
TUKAS	9.81	9.51	9.24	9.64	7.36	1.13%	9.61%	16.79%	9.04	9.37	9.59	9.92	10.14	10.47	10.69
TUPRS	129.50	131.64	122.26	112.03	94.96	-6.83%	8.64%	41.68%	114.80	121.90	125.70	132.80	136.60	143.70	147.50
ULKER	52.80	50.99	47.26	44.36	39.18	-1.31%	17.18%	33.74%	48.25	50.40	51.60	53.75	54.95	57.10	58.30
VAKBN	13.25	13.10	12.86	12.47	11.23	0.76%	2.40%	24.06%	12.54	12.86	13.05	13.37	13.56	13.88	14.07
VESBE	16.35	16.07	15.91	16.22	14.12	0.62%	3.42%	15.54%	15.42	15.82	16.09	16.49	16.76	17.16	17.43
VESTL	61.60	61.00	60.08	60.41	57.20	-1.60%	2.41%	7.98%	56.40	59.00	60.30	62.90	64.20	66.80	68.10
YKBNK	15.40	15.90	15.96	15.20	13.86	-0.39%	-5.29%	19.38%	14.70	15.01	15.20	15.51	15.70	16.01	16.20
YYLGD	22.14	19.75	18.64	17.39	14.64	3.07%	29.93%	54.31%	19.30	20.46	21.30	22.46	23.30	24.46	25.30
ZOREN	4.74	4.90	4.71	4.47	3.83	-4.82%	-3.85%	18.80%	4.35	4.55	4.64	4.84	4.93	5.13	5.22

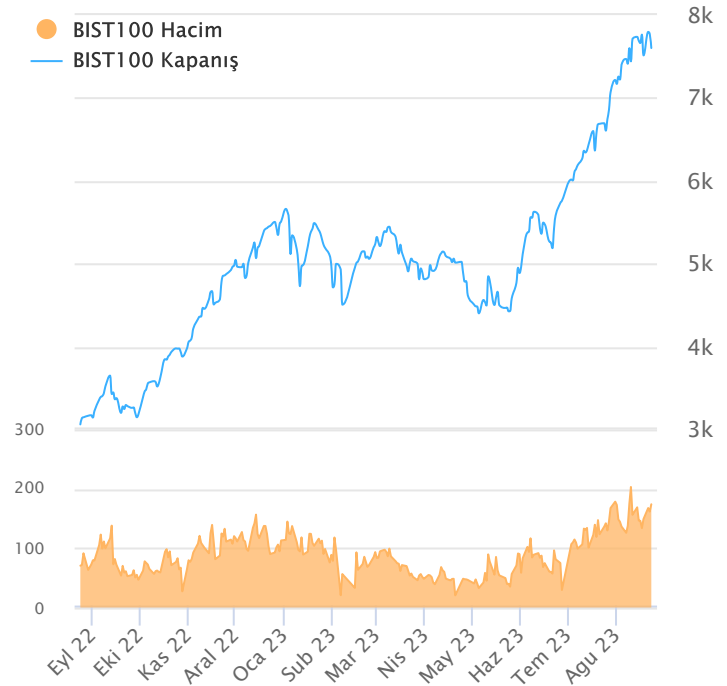
## ŞİRKET TEMETTÜ ÖDEMELERİ

Kod	Brüt Temettü (Bin TL)	Temettü Dağıtma Oranı	Hisse Başına Brüt Tutar (TL)	Hisse Başına Net Tutar (TL)	Temettü Verimi(%)	Temettü Dağıtma Tarihi	Ödemeye Kalan Gün	Ödeme Tarihleri
POLTK	3,000	4.75%	0.80	0.72	0.01%	23.08.2023	0	23.08.2023
YONGA	4,293	11.98%	0.26	0.23	0.80%	25.08.2023	2	25.08.2023
YYLGD	160,000	16.10%	0.15	0.13	0.66%	31.08.2023	8	31.08.2023
TURSG	155,556	16.52%	0.13	0.12	0.54%	04.09.2023	12	04.09.2023
AEFES	1,262,013	36.80%	2.13	1.92	1.92%	18.09.2023	26	Taksit : 18.09.2023 - 23.05.2023
YATAS	200,000	38.90%	1.34	1.20	3.36%	18.09.2023	26	18.09.2023
BRKSN	3,467	18.12%	0.11	0.10	0.41%	19.09.2023	27	Taksit : 19.09.2023 - 20.06.2023
ARCLK	1,800,000	41.62%	2.66	2.40	1.75%	25.09.2023	33	25.09.2023
BFREN	60,773	55.91%	24.31	21.88	0.36%	26.09.2023	34	26.09.2023
ADEL	18,002	48.02%	0.76	0.69	0.10%	27.09.2023	35	27.09.2023
BERA	34,160	1.83%	0.05	0.05	0.37%	29.09.2023	37	29.09.2023
MTRKS	10,000	17.04%	0.37	0.34	0.72%	29.09.2023	37	29.09.2023
TUPRS	27,000,000	65.78%	52.94	47.64	10.82%	29.09.2023	37	29.09.2023
MAKIM	9,280	7.85%	0.17	0.15	0.37%	02.10.2023	40	02.10.2023
PRKME	170,000	39.87%	1.14	1.03	4.77%	03.10.2023	41	03.10.2023
YKSLN	12,500	7.53%	0.10	0.09	0.80%	17.10.2023	55	17.10.2023
VKFYO	1,100	19.49%	0.04	0.04	0.13%	25.10.2023	63	25.10.2023
OSMEN	18,000	6.82%	0.86	0.78	0.41%	27.10.2023	65	Taksit : 27.10.2023 - 26.07.2023 - 28.04.2023
ONCSM	9,896	38.82%	0.41	0.37	0.23%	01.11.2023	70	01.11.2023
ASELS	400,000	3.36%	0.18	0.16	0.24%	22.11.2023	91	22.11.2023
SDTTR	67,363	33.34%	1.16	1.05	0.32%	24.11.2023	93	Taksit : 24.11.2023 - 27.10.2023 - 16.06.2023
KRDMA	52,698	11.50%	0.22	0.20	0.94%	28.11.2023	97	Taksit : 28.11.2023 - 21.06.2023
KRDMB	26,200	11.50%	0.22	0.20	1.00%	28.11.2023	97	Taksit : 28.11.2023 - 21.06.2023
KRDMD	171,102	11.50%	0.22	0.20	0.87%	28.11.2023	97	Taksit : 28.11.2023 - 21.06.2023
LKMNH	16,500	14.03%	0.46	0.41	1.17%	30.11.2023	99	Taksit : 30.11.2023 - 29.09.2023
ATLAS	20,766	19.00%	0.35	0.35	6.80%	05.12.2023	104	05.12.2023
MTRYO	20,791	19.00%	0.50	0.50	6.89%	05.12.2023	104	05.12.2023
DURDO	28,000	10.40%	0.80	0.72	1.79%	19.12.2023	118	Taksit : 21.11.2023 - 17.10.2023 - 19.09.2023 - 15.08.2023 - 19.12.2023
BIMAS	3,036,000	37.22%	5.00	4.50	2.06%	20.12.2023	119	Taksit : 20.12.2023 - 14.06.2023
TECELL	2,260,000	20.45%	1.03	0.92	1.79%	20.12.2023	119	20.12.2023
PAGYO	91,768	4.99%	1.05	1.05	2.79%	22.12.2023	121	Taksit : 22.12.2023 - 22.09.2023 - 17.04.2023
BUCIM	75,000	6.00%	0.05	0.05	0.63%	27.12.2023	126	27.12.2023
ELITE	60,000	47.38%	0.46	0.42	1.62%	27.12.2023	126	Taksit : 27.12.2023 - 23.06.2023
GLYHO	15,000	1.28%	0.02	0.02	0.17%	27.12.2023	126	27.12.2023
SONME	12,000	91.65%	0.16	0.16	0.33%	27.12.2023	126	Taksit : 27.12.2023 - 10.07.2023
OZSUB	19,884	23.56%	0.33	0.30	1.07%	29.12.2023	128	Taksit : 29.12.2023 - 30.11.2023 - 31.10.2023 - 29.09.2023 - 03.07.2023

Yabancı Takas Oranı



BİST 100 Kapanış ve İşlem Hacmi(Milyar TL)



## TEKNİK GÖSTERGELER AÇIKLAMA

### RSI

RSI İlgili periyoddaki kapanış değerlerini periyodun bir önceki kapanış değerleriyle kıyaslayarak hesaplanan kısa ve orta vadeli trendin yönü hakkında öngörüde bulunmayı sağlayan bir göstergedir. İndikatör 0'la 100 arasında değer alır. RSI da genellikle 30 ve 70 referans değerleri kullanılmakla beraber 50 seviyesi de kullanılabilir. Genel kabul görmüş yaklaşım uygulamada, 30 referans değerinin altına inen RSI değerlerinin "aşırı satım", 70 değerinin üzerine çıkan RSI değerlerinin de "aşırı alım" işaret ettiği yönünde. RSI 'ın yorumlanışında kullanılan bir diğer yöntemse uyumsuzluklardır. Yükselen bir piyasada RSI daki yeni oluşan dip ve tepelerin bir önceki dip ve tepelerden daha yüksekte oluşması beklenirken, alçalan bir piyasada RSI daki dip ve tepelerin bir önceki dip ve tepelerden daha aşağıda oluşması beklenir. Bunun gerçekleşmediği durumlar uyumsuzluk olarak kabul edilebilir.

### Momentum

Belirlenmiş olan bir süre içinde fiyatların değişim hızını ölçen bir göstergedir. Son günün kapanışının, x gün önceki kapanışı bölünmesinin 100 ile çarpımı olarak hesaplanan Momentum'da bu iki günün eşit olduğu durumlarda bulunacak olan 100 değeri referans değeri olarak kabul edilir. Kullanım açısından 110 seviyenin üzeri "aşırı alım", 90 seviyesinin altı ise "aşırı satım" olarak kabul edilebilir. Ayrıca Momentum'la 100 referans çizginin kesişme noktalarında Momentum'un referans değerini yukarı kesmesi "al" aşağı kesmesi ise "sat" sinyali olarak kabul edilebilir. Uyumsuzluklar: Fiyatlar yükselirken ve yeni zirveler yaparken, göstergenin yeni zirve yapamaması veya fiyatlar yeni dip yaparken, göstergenin yeni dip yapmaması. Bu durumu trend değişikliğinin erken sinyali olarak değerlendirilmelidir.

### MACD

Genelde 26 ve 12 günlük olarak kullanılan iki üssel hareketli ortalamaların farkı olan Macd, kısa vadeli üssel ortalamaların uzun vadeliye göre olan pozisyonlarını değerlendiren trendin yönü hakkında bilgi vermeye çalışır. MACD orta vadeli indikatörlerden biridir. Macd'nin 0 olduğu seviyede 12 günlük üssel hareketli ortalamaya 26 günlük üssel ortalamaya eşittir. 12 günlük 26 günlük üzerine çıktığı durumlarda ise Macd pozitif değerler alacaktır. Tersine 12 günlük 26 günlük altına indiği durumlarda ise Macd negatif olacaktır. Yorumlamalarda 12 günlük hareketli ortalamaların 26 günlük hareketli ortalamadan uzaklaştığı yani Macd'nin 0 değerinin altında yada üzerinde olduğu durumlar "al" ve "sat" olarak değerlendirilebilir. Ancak bu bölgelerde olmanın ürettikleri sinyaller referans değeri kullanan diğer göstergelere göre daha zayıftır. Fiyatların trend yönünde aşırı bir hareketi olduğunu söylese de dönüş zamanı hakkında kesin bilgiler vermez. Macd'nin yorumlanmasında önem taşıyan bir diğer yöntemde uyumsuzluklara dikkat edilmesidir.

### CCI

Mal piyasaları için Donald Lambert tarafından uyarlanmış olan CCI, hesaplanışındaki özellikler nedeniyle rahatlıkla hisse senedi piyasasına da kullanılan bir osilatördür. Bir çok analist bu göstereyi aşırı alım / aşırı satım bölgelerini gösteren osilatör olarak kullanır. CCI +100 ile -100 arasında bir değer alır. +100'ün üzerinde olması demek, kağıdın fiyatının aşırı yükselmiş olması, -100'ün altında olması ise aşırı düşmüş olması demektir. ( "aşırı alım ve aşırı satım" ) CCI'nin yorumlanmasında önem taşıyan bir diğer yöntemde uyumsuzluklara dikkat edilmesidir

### Hareketli Ortalama (HO)

Hareketli Ortalama: bir dizinin verilen zaman aralığı içerisindeki ortalamasının hesaplanması için kullanılan bir yöntemdir. "Hareketli" kelimesi aslında ortalamaların durağan olmayıp zaman içinde eklenen veriye göre sürekli olarak kendini yeniden revize etmesi anlamında kullanılır. Kullandıkları datalarda hangi dönemin datalarına önem verdikleri açısından basit, ağırlıklı, üssel, üçgen ve değişken olmak üzere beş farklı yöntemle hesaplanabilirler. Basit hareketli ortalamada periyod içindeki tüm günler aynı önemde kabul edilir. Ancak son günlerin önemini atlayan bu yaklaşıma karşı ağırlıklı hareketli ortalamada da ilk günlerin önemi azaltılarak ağırlık son günlere kaydırılır. Üssel hareketli ortalamada ise ağırlığın yine son günlere verilmesine karşın ilk günler ağırlıklı hareketli ortalamada olduğu gibi göz ardı edilmez

### Teknik Metodoloji ve Risk Uyarıları

Tabloların hazırlanmasında Finnet veri terminali kullanılmış olup, datalar Finnet tarafından sağlanmıştır. BİST-50 Hisseleri Teknik değerlendirme tablosunda, Bazı önemli teknik göstergeler, hareketli ortalamalar değerleri, sinyalleri, aşırı alım-satım bölgeleri belirtilmiştir. Destek, Direnç ve PIVOT seviyeleri Trive Yatırım'ın belirlediği destek ve direnç seviyeleri değildir. Tüm tablolarda yer alan veriler günlük güncellenmektedir. Tüm bu veriler Finnet veri terminalinden alınmıştır. Teknik göstergelerin son aldığı değerler belirtilmiştir. Sadece teknik göstergelere bakılıp yatırım kararı verilmesi doğru sonuçlar doğurmayabilir. Bu bülte hazırlanan tablolar tek başına yeterli bir gösterge olmayıp, temel ve diğer gelişmelerin devre dışı bırakıldığının unutulmaması gerekmektedir. Trive Yatırım'ın söz konusu bilgi ve görüşlerde meydana gelebilecek değişikliklerden yatırımcıları haberdar etme yükümlülüğü bulunmamaktadır. Trive Yatırım bu bilgilerin veya bu bilgilere dayalı olarak yapılan tahmin, çıkarım veya görüşlerin doğruluğu, tamlığı veya uygunluğuna ilişkin açık veya zımni hiçbir beyan veya taahhütte bulunmamaktadır.

## YASAL UYARI

Burada yer alan bilgiler Trive Yatırım tarafından genel bilgilendirme amacı ile hazırlanmıştır. Yatırım bilgi, yorum ve tavsiyeleri yatırım danışmanlığı kapsamında değildir. Yatırım danışmanlığı hizmeti, SPK tarafından yetkilendirilmiş yetkili kuruluşlar tarafından kişilerin risk ve getiri tercihleri dikkate alınarak sözleşme imzalanmak suretiyle kişiye özel olarak sunulmaktadır. Burada yer alan yorum ve tavsiyeler ise genel nitelikte olup tavsiyede bulunanların kişisel görüşlerine dayanmaktadır. Herhangi bir yatırım aracının alım-satım önerisi ya da getiri vaadi olarak yorumlanmamalıdır. Bu görüşler mali durumunuz ile risk ve getiri tercihlerinize uygun olmayabilir. Bu nedenle, sadece burada yer alan bilgilere dayanarak yatırım kararı verilmesi beklentilerinize uygun sonuçlar doğurmayabilir. Tüm veriler, Trive Yatırım tarafından güvenilir olduğuna inanılan kaynaklardan alınmıştır. Burada yer alan fiyatlar, veriler ve bilgilerin tam ve doğru olduğu garanti edilemez; içerik, haber verilmeksizin değiştirilebilir. Bu kaynakların kullanılması nedeni ile ortaya çıkabilecek hatalardan veya zararlardan kurum çalışanları ile Trive Yatırım sorumlu değildir.

Adres: Reşitpaşa Mah. Eski Büyükdere Cad. No:2 İç Kapı No: 6 Sarıyer / İstanbul [www.trive.com.tr](http://www.trive.com.tr)

Kaynaklar: Trive Yatırım Araştırma, Matriks ve Finnet

Raporu Hazırlayan Birim : Trive Yatırım Araştırma ve Strateji Departmanı

Mail: [destek@trive.com.tr](mailto:destek@trive.com.tr)

Tel: 444 39 34