

Borsa İstanbul	İşl. Hac.(Milyar TL)	Son	Gün %	Hafta %	Ay %
BİST 100	137.1	9,374	0.29%	1.34%	17.91%
BİST 30	89.8	9,960	0.32%	1.39%	16.39%
BİST Sanayi	78.4	14,473	-0.39%	-0.26%	20.72%
BİST Banka	21.1	10,464	0.67%	2.31%	14.71%
Bist Tüm	205.8	11,011	0.28%	1.52%	19.31%

Borsa İstanbul	Piy.Değ.(Milyar TL)	Son	S1 Haf.	S1 Ay	S3 Ay
Yabancı Payı	1,843.6	36.07%	36.27%	37.37%	34.60%

Döviz Kurları	Düşük	Yüksek	Son	Gün %	Hafta %	Ay %
USDTRY	30.5310	31.0954	31.0400	0.17%	0.64%	2.67%
EURTRY	32.8807	33.7373	33.6431	0.01%	1.23%	2.63%
GBPTRY	39.0443	39.5424	39.3853	0.07%	1.32%	2.68%
EURUSD	1.0812	1.0841	1.0822	0.00%	0.42%	-0.26%
GBPUSD	1.2649	1.2702	1.2680	0.15%	0.63%	-0.05%

Döviz Sepetleri	Son	Gün %	Hafta %	Ay %
Sepet Kur	32.3399	0.41%	1.44%	2.38%
Dolar Endeksi (DXY)	103.9610	0.00%	-0.30%	0.33%

VİOP Sözleşme	Vadesi	VKGS	Son	Gün %	Hafta %	Ay %
F_XU0300224	29 Şub	4	10,039.00	0.36%	0.81%	13.01%
F_XAUUSD0224	29 Şub	4	2,029.55	0.20%	1.23%	-0.50%
F_USDTRY0224	29 Şub	4	31.21	0.05%	0.25%	-0.78%
F_EURTRY0224	29 Şub	4	33.81	0.19%	0.97%	-1.50%

Tahvil Faizleri	Düşük	Yüksek	Son	Önc. Gün	Önc. Haf	Önc. Ay
TL Referans Faiz	46.49	46.49	46.49	46.47	45.89	43.50
Türkiye 1 yıllık	40.12	40.14	40.13	39.65	38.73	42.18
Türkiye 2 yıllık	40.67	41.32	40.70	40.39	40.08	40.28
Türkiye 5 yıllık	24.66	25.90	24.66	24.81	23.83	24.70
Türkiye 10 yıllık	21.79	26.19	25.12	24.37	26.33	28.95
ABD 10 yıllık	4.24	4.36	4.26	4.33	4.29	4.14
Almanya 10 yıllık	2.37	2.48	2.37	2.44	2.41	2.30

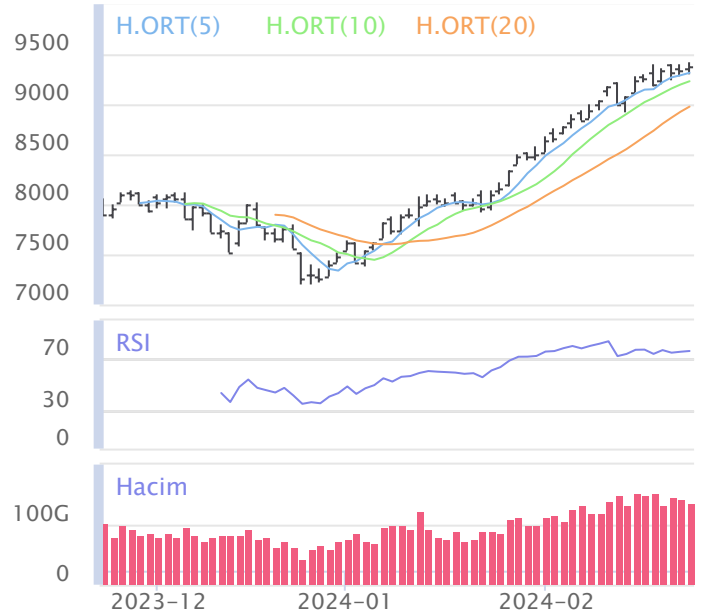
Emtia	Düşük	Yüksek	Son	Gün %	Hafta %	Ay %
Altın Ons	2,016.11	2,041.37	2,036.50	0.58%	1.22%	0.38%
Gram Altın	2,101.41	2,110.26	2,108.65	0.05%	2.03%	2.07%
Gümüş Ons	22.56	23.00	22.95	0.83%	-1.89%	2.22%
Gram Gümüş	22.49	22.96	22.89	0.95%	-1.36%	4.89%
Brent	80.68	82.69	80.94	-2.08%	-2.20%	2.01%
WTI	76.22	78.30	76.48	-2.30%	-2.20%	2.65%

Dünya Endeksleri	Son	Gün %	Hafta %	Ay %
S&P 500	5,089	0.03%	1.66%	4.61%
DOW 30	39,132	0.16%	1.30%	3.23%
NASDAQ	15,997	-0.28%	1.40%	3.70%
CAC40	7,967	0.70%	2.56%	7.83%
DAX	17,419	0.28%	1.76%	4.76%
FTSE	7,706	0.28%	-0.07%	2.95%
NIKKEI 225	39,099	0.00%	1.59%	7.07%

En Çok Yükselen Hisseler XU100				En Çok Düşen Hisseler XU100			
	Gün %	Kapanış	Hacim		Gün %	Kapanış	Hacim
YEOTK	7.35%	273.75	3,373.8	EREGL	-3.49%	46.50	7,211.0
KLSE	6.61%	75.00	1,302.8	VESTL	-3.09%	92.60	1,799.6
GWIND	4.20%	28.80	332.9	SASA	-3.05%	40.08	2,474.0
KORDS	3.63%	95.75	257.2	TSKB	-2.98%	8.15	546.3
TOASO	3.57%	275.50	2,241.0	PENTA	-2.84%	21.86	613.9
SMRTG	3.30%	70.40	1,553.5	TATEN	-2.80%	43.02	423.1
AKFYE	3.23%	28.10	744.9	HEKTS	-2.77%	20.34	948.2
VAKBN	3.22%	15.40	1,366.9	IZENR	-2.54%	33.82	480.2
OYAKC	3.01%	73.55	1,814.7	ENERY	-2.36%	153.30	229.3
TCELL	2.94%	68.35	2,373.1	BIENY	-2.21%	48.72	158.3

Para Giriş Gözlenenler XU100				Hacmi En Yüksek Hisseler			
	Hacim	Kap.	Hac. %		Hacim	Kap.	Gün %
ASTOR	5,428	125.00	184.34%	THYAO	10,372	286.50	0.53%
AKGYO	4,868	11.63	38.40%	EREGL	7,211	46.50	-3.49%
YEOTK	3,374	273.75	117.80%	ISCTR	6,405	28.74	-0.55%
PGSUS	2,995	852.00	15.89%	ASTOR	5,428	125.00	1.38%
SAHOL	2,597	82.05	-1.13%	MIATK	5,060	70.10	-0.92%
TCELL	2,373	68.35	3.92%	EKGYO	4,868	11.63	2.92%
TOASO	2,241	275.50	69.62%	YKBNK	4,168	24.20	1.42%
ODAS	1,893	10.54	26.19%	ASELS	3,819	63.30	1.44%
OYAKC	1,815	73.55	12.67%	AKBNK	3,788	42.90	1.32%
KCAER	1,648	53.80	32.22%	PETKM	3,469	25.44	0.16%

BIST 100	USDTRY	10 Yıllık Faiz TR	XAUUSD
9,374	31.040	25.12	2,036.50
0.29%	0.17%	0.07%	0.58%



XU100	Zarar Kes	Düşük	Yüksek	Aort	Son		
	9,138.19	9,294.01	9,416.70	9,374.20	9,374.20		
Performans				Dolar Bazında Performans			
Gün%	Haf%	Aylık%	Yb%	Gün%	Haf%	Aylık%	Yb%
0.29	1.34	17.91	25.49	0.13	0.48	14.95	19.16
Destek 3	Destek 2	Destek 1	Kapanış	Direnç 1	Direnç 2	Direnç 3	
9,183.88	9,238.95	9,306.57	9,374.20	9,429.26	9,484.33	9,551.95	
İşlem Hacmi (mn TL)				Hareketi Ortalamalar (HO)			
Son	5 Günlük Ort.	5 HO	10 HO	20 HO	50 HO		
137,074	143,087	9,314.97	9,230.80	8,977.36	8,258.78		
5 gün ortalama hacmin -%4 altında			0.64%	1.55%	4.42%	13.51%	
Teknik Göstergeler							
RSI		MOM		CCI		MACD	
76.12	YUKARI	102.18	AŞAĞI	98.56	AŞAĞI	317.56	AŞAĞI

BİST 100 endeksinde ilk önemli destek seviyesi 9,306.57 seviyesinde bulunuyor. Bu seviyenin olası aşağı yönlü ataklarda aşağı yönlü kırılması durumunda zarar kes seviyesini 9,138.19 olarak değerlendirmekteyiz. Yukarı yönlü hareketlerde ise öncelikli direnç 9,429.26 seviyesinden geçmektedir. Bu direncin yukarı yönlü kırılması durumunda 9,551.95 seviyesini öncelikli kısa vadeli teknik hedef olarak değerlendirmekteyiz.

BİST 100 endeksi son işlem gününü %0.29 değer kazancıyla 9,374.20 seviyesinden tamamlamıştır. Endeks gün içinde en düşük 9,294.01 en yüksek 9,416.70 seviyesini gördü. Toplam işlem hacmi 205.8 milyar TL olarak gerçekleşti. Sektör endekslerinden en çok değer kazanan %2.81 ile BİST İLETİŞİM endeksi olurken, en çok değer kaybeden ise -%1.88 ile BİST METAL ANA endeksi olarak gerçekleşti. İşlem hacmi en yüksek 78.4 milyar TL ile BİST SİNAİ oldu.

*BİST 100 endeksi içerisinde yer alan 47 hissenin fiyatı artarken 51 hissenin fiyatı azaldı. 2 hissenin fiyatında değişim olmadı.

ABD borsalarının dün karışık tamamladıkları dikkat çekmektedir.

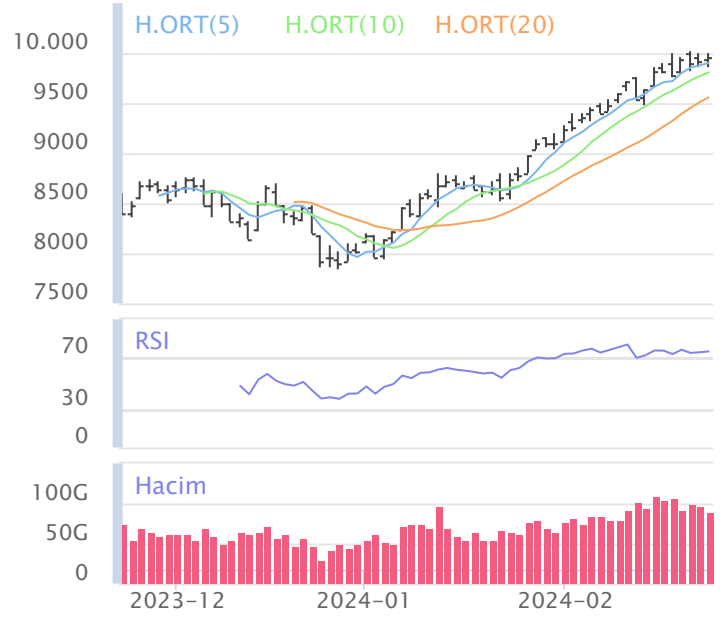
Avrupada Almanya DAX endeksi 0.28 yükselirken İngiltere FTSE endeksi günü 0.28 yükselişle tamamladı.

Türkiye'nin 10 yıllık tahvil faizi bir önceki güne göre 75.2 baz puan yükselerek günü 25.12 seviyesinden tamamlamıştır.

ABD 10 yıllık tahvil faizinde bir önceki güne göre 7.1 baz puan düşerek günü 4.26 seviyesinden tamamlamıştır.

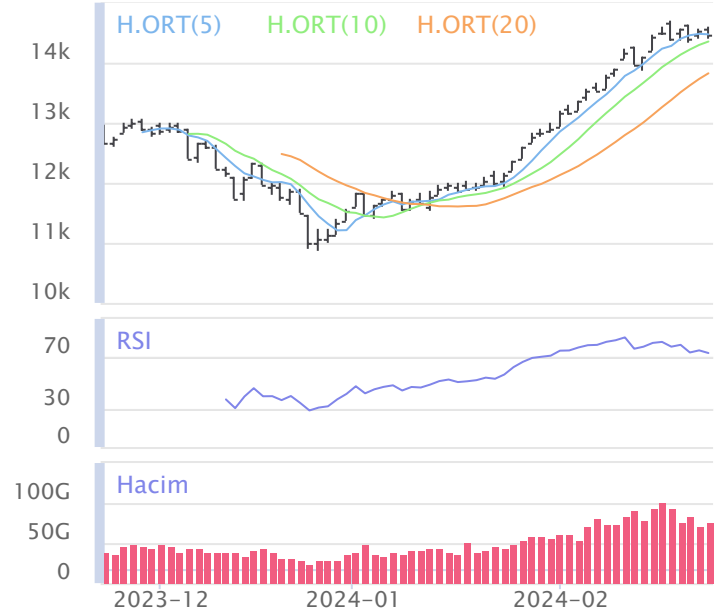
F_XU0300224	Zarar Kes	Düşük	Yüksek	Aort	Son		
	9,771.64	9,928.00	10,079.75	10,011.95	10,070.25		
Performans			Açık Pozisyon				
Gün%	Haf%	Sayısı	Değişimi				
0.36%	0.81%	262,881.0	-10,088.0				
Destek 3	Destek 2	Destek 1	Kapanış	Direnç 1	Direnç 2	Direnç 3	
9,820.50	9,874.25	9,972.25	10,070.25	10,124.00	10,177.75	10,275.75	
İşlem Miktarı (Adet)			Hareketli Ortalamalar (HO)				
Son	5 Günlük Ort.	5 HO	10 HO	20 HO	50 HO		
156,877.00	170,589.40	10,035.70	9,964.53	9,770.41	9,241.76		
5 gün ortalama miktarın -8% altında			0.34%	1.06%	3.07%	8.96%	
Teknik Göstergeler							
RSI	MOM	CCI	MACD				
68.28	YUKARI	101.30	AŞAĞI	87.18	YUKARI	234.87	AŞAĞI

BİST30 endeks vadeli işlem sözleşmesinde ilk destek 9,972.25 seviyesinde bulunuyor. Bu seviyenin aşağı yönlü kırılması durumunda zarar kes seviyesi 9,771.64 olarak değerlendirilebilir. Yukarı yönlü hareketlerde direnç 10,124.00 seviyesinden geçmektedir. Direnç seviyesinin yukarı yönlü kırılması durumunda 10,275.75 seviyesi öncelikli kısa vadeli teknik hedef olacaktır. Sözleşmede toplam açık pozisyon sayısı 262881 adet olup açık pozisyonda önceki işlem gününe göre 10088 adetlik azalış dikkat çekmektedir.



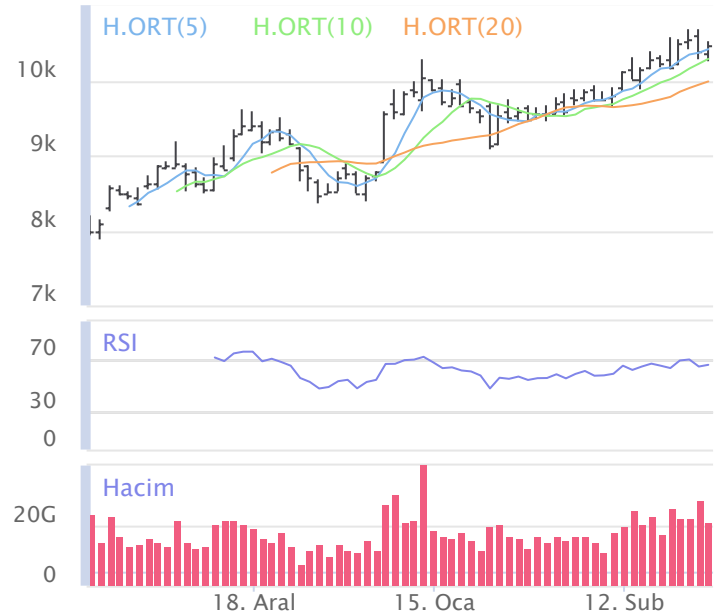
XUSIN	Zarar Kes	Düşük	Yüksek	Aort	Son		
	14,117.52	14,410.38	14,608.40	14,473.01	14,473.01		
Performans			Endekse Göre Performans				
Gün%	Haf%	Aylık%	Yb%	Gün%	Haf%	Aylık%	Yb%
-0.39	-0.26	20.72	25.50	-0.68	-1.58	2.38	0.01
Destek 3	Destek 2	Destek 1	Kapanış	Direnç 1	Direnç 2	Direnç 3	
14,188.11	14,299.24	14,386.13	14,473.01	14,584.15	14,695.28	14,782.17	
İşlem Hacmi (mn TL)			Hareketli Ortalamalar (HO)				
Son	5 Günlük Ort.	5 HO	10 HO	20 HO	50 HO		
78,373	81,757	14,472.70	14,353.15	13,823.85	12,595.50		
5 gün ortalama hacmin -%4 altında			0.00%	0.84%	4.70%	14.91%	
Teknik Göstergeler							
RSI	MOM	CCI	MACD				
73.31	AŞAĞI	102.07	AŞAĞI	66.73	AŞAĞI	569.44	AŞAĞI

BİST sanayi endeksinde birinci destek seviyesi 14,386.13 seviyesinden geçmekte olup bu seviyenin aşağı yönlü kırılması durumunda zarar kes seviyesi olarak 14,117.52 seviyesi kullanılabilir. Yukarı yönlü ataklarda ise direnç 14,584.15 seviyelerinden geçmektedir. Bu direnç seviyesinin yukarı yönlü kırılması durumunda ise 14,782.17 seviyesi öncelikli kısa vadeli teknik hedef konumunda değerlendirilebilir.



XBANK	Zarar Kes	Düşük	Yüksek	Aort	Son		
	10,007.93	10,256.82	10,509.65	10,464.21	10,464.21		
Performans			Endekse Göre Performans				
Gün%	Haf%	Aylık%	Yb%	Gün%	Haf%	Aylık%	Yb%
0.67	2.31	14.71	20.04	0.37	0.96	-2.72	-4.34
Destek 3	Destek 2	Destek 1	Kapanış	Direnç 1	Direnç 2	Direnç 3	
10,057.97	10,157.40	10,310.80	10,464.21	10,563.63	10,663.06	10,816.46	
İşlem Hacmi (mn TL)			Hareketli Ortalamalar (HO)				
Son	5 Günlük Ort.	5 HO	10 HO	20 HO	50 HO		
21,149	24,129	10,414.27	10,285.26	9,984.55	9,565.04		
5 gün ortalama hacmin -%12 altında			0.48%	1.74%	4.80%	9.40%	
Teknik Göstergeler							
RSI	MOM	CCI	MACD				
65.96	YUKARI	103.47	AŞAĞI	95.30	AŞAĞI	271.67	YUKARI

BİST banka endeksinde ilk etapta olası geri çekilmelerde birinci destek seviyesi konumunda olan 10,310.80 seviyesinin alım yönünde izlenebileceği düşüncesindeyiz. Zarar kes seviyesini ise 10,007.93 seviyesi olarak belirlemekteyiz. Alım pozisyonlarında bu seviyenin altına dikkat edilmeli. Olası yukarı yönlü ataklarda ise ilk etapta 10,563.63 birinci direnç seviyesinin aşılması durumunda teknik olarak kısa vadede yukarı hareket hız kazanabilir. Olası böyle bir durumda 10,816.46 seviyesi öncelikli kısa vadeli teknik hedef konumunda olacaktır.



Şirketlerden Haberler

NUHCM	24/02/2024 20:06 Nuh Çimento Sanayi A.Ş. Olağan Genel Kurul Toplantı Sonucu Haberin Devamı
CVKMD	23/02/2024 22:25 CVK Maden İşletmeleri Sanayi Ve Ticaret A.Ş. Yeni İş İlişkisi Haberin Devamı
YYLGD	23/02/2024 21:50 Yayla Agro Gıda Sanayi Ve Ticaret A.Ş. Pay Geri Alım İşlemleri Haberin Devamı
TKFEN	23/02/2024 20:00 Tekfen Holding A.Ş. Payların Geri Alınmasına İlişkin Bildirim Haberin Devamı
MPARK	23/02/2024 19:46 MLP Sağlık Hizmetleri A.Ş. 23.02.2024 Tarihli Pay Geri Alım İşlemleri Haberin Devamı
MAGEN	23/02/2024 19:17 Margün Enerji Üretim Sanayi Ve Ticaret A.Ş. 21/02/2024 Tarih 2024/04 nolu revize geri alım programına ek olarak yeni bir geri alım programının başlatılması Haberin Devamı
DOBUR	23/02/2024 18:39 Doğan Burda Dergi Yayıncılık ve Pazarlama A.Ş.,Borsa İstanbul A.Ş.,Bor Şeker A.Ş. Pay Piyasasında Volatilité Bazlı Tedbir Sistemi Haberin Devamı
MAGEN	23/02/2024 18:38 Margün Enerji Üretim Sanayi Ve Ticaret A.Ş. 23.02.2024 Tarihli Pay Geri Alım İşlemleri Haberin Devamı
ENERY	23/02/2024 18:31 Enerya Enerji A.Ş. 23.02.2024 Tarihli Pay Geri Alım İşlemleri Haberin Devamı
AHGAZ	23/02/2024 18:30 Ahlatçı Doğal Gaz Dağıtım Enerji Ve Yatırım A.Ş. 23.02.2024 Tarihli Pay Geri Alım İşlemleri Haberin Devamı
MEGMT	23/02/2024 18:23 Mega Metal Sanayi Ve Ticaret A.Ş. 01.01.2023 -31.12.2023 Dönemine Ait Faaliyet Raporu Hk Haberin Devamı
IZMDC	23/02/2024 18:12 İzmir Demir Çelik Sanayi A.Ş. 23.02.2024 Tarihli IZMDC Pay Geri Alım İşlemleri Haberin Devamı
SARKY	23/02/2024 18:12 Sarkuysan Elektrolitik Bakır Sanayi Ve Ticaret A.Ş. 23.02.2024 Tarihli Pay Geri Alım İşlemleri Haberin Devamı
DOHOL	23/02/2024 18:11 Doğan Şirketler Grubu Holding A.Ş. Pay Geri Alım İşlemleri Haberin Devamı
GUBRF	23/02/2024 18:11 Gübre Fabrikaları T.A.Ş.,Koza Altın İşletmeleri A.Ş. Yatırımcı Bazında Tedbir Uygulanması Haberin Devamı
BFREN	23/02/2024 16:58 Bosch Fren Sistemleri Sanayi ve Ticaret A.Ş.,Demisaş Döküm Emaye Mamülleri Sanayi A.Ş. Hak Kullanımı Haberin Devamı
ISATR	23/02/2024 16:36 Türkiye İş Bankası A.Ş. Sermaye Artırımına İlişkin Sermaye Piyasası Kurulu Onayı Haberin Devamı
EUPWR	23/02/2024 16:14 Europower Enerji A.Ş. Yeni İş İlişkisi Haberin Devamı
AKSEN	23/02/2024 14:06 Aksa Enerji Üretim A.Ş. Özbekistan-Talimercan Yatırım İlerlemesi Hakkında Haberin Devamı
PNLSN	23/02/2024 12:49 Panelsan Çatı Cephe Sistemleri Sanayi ve Ticaret A.Ş. Yeni İş İlişkisi Haberin Devamı
BFREN	23/02/2024 12:35 Bosch Fren Sistemleri Sanayi ve Ticaret A.Ş. Bedelsiz Sermaye Artırımı Onaylı İhraç Belgesi ve Hak Kullanım Tarihi Haberin Devamı
AGROT	23/02/2024 12:21 Agrotech Yüksek Teknoloji Ve Yatırım A.Ş. Grid Grup ihale süreci Haberin Devamı
ASTOR	23/02/2024 11:46 Astor Enerji A.Ş. Yeni İş İlişkisi Haberin Devamı
KLSEK	23/02/2024 09:05 Kaleseramik Çanakkale Kalebodur Seramik Sanayi A.Ş. Yeni Üretim Hattı Siparişi Haberin Devamı
MPARK	22/02/2024 20:08 MLP Sağlık Hizmetleri A.Ş. 22.02.2024 Tarihli Pay Geri Alım İşlemleri Haberin Devamı

BİST-50 HİSSELERİ TEKNİK DEĞERLENDİRME

Kod	RSI			MOMENTUM			CCI			5HO	10HO	20HO	MACD	
	Değer	Sinyal	Bölge	Değer	Sinyal	Bölge	Değer	Sinyal	Bölge	Sinyal	Sinyal	Sinyal	Değer	Sinyal
XU030	74.94	-	AŞIRI ALIM	102.48	-	-	97.62	-	-	-	-	-	309.95	-
XU050	75.30	-	AŞIRI ALIM	102.27	-	-	100.29	SATIŞ	AŞIRI ALIM	-	-	-	265.89	-
XU100	76.12	-	AŞIRI ALIM	102.18	-	-	98.56	-	-	-	-	-	317.56	-
XBANK	65.96	-	-	103.47	-	-	95.30	SATIŞ	-	-	-	-	271.67	-
XUSIN	73.31	-	AŞIRI ALIM	102.07	-	-	66.73	-	-	-	-	-	569.44	-
AKBNK	60.93	-	-	104.23	-	-	105.70	SATIŞ	AŞIRI ALIM	ALIŞ	-	-	0.88	-
ALARK	83.86	-	AŞIRI ALIM	115.08	-	AŞIRI ALIM	139.81	-	AŞIRI ALIM	-	-	-	8.51	-
ALFAS	55.27	-	-	94.03	-	-	-79.89	-	-	-	-	-	3.78	-
ARCLK	68.68	-	-	99.81	-	-	61.62	-	-	-	-	-	6.22	-
ASELS	87.83	-	AŞIRI ALIM	118.43	-	AŞIRI ALIM	132.91	-	AŞIRI ALIM	-	-	-	3.42	-
ASTOR	60.79	-	-	98.74	-	-	39.02	-	-	-	-	-	3.32	-
BIMAS	62.08	-	-	100.57	ALIŞ	-	50.52	-	-	ALIŞ	-	-	13.61	-
BRSAN	60.36	-	-	101.02	-	-	30.54	-	-	-	-	-	27.72	-
CANTE	59.77	-	-	99.38	-	-	58.67	-	-	-	-	-	0.39	-
CIMSA	62.16	-	-	97.48	SATIŞ	-	49.62	-	-	-	-	-	1.57	-
CWENE	52.84	-	-	92.49	-	-	-54.31	-	-	-	-	-	5.75	-
DOAS	54.76	-	-	95.47	-	-	-41.06	-	-	-	-	-	5.16	-
DOHOL	66.42	-	-	100.93	-	-	128.56	-	AŞIRI ALIM	-	-	-	0.36	-
EKGYO	78.64	-	AŞIRI ALIM	110.97	-	AŞIRI ALIM	221.74	-	AŞIRI ALIM	-	-	-	0.59	ALIŞ
ENJSA	78.77	-	AŞIRI ALIM	105.00	-	-	136.24	-	AŞIRI ALIM	-	-	-	2.97	-
ENKAI	68.26	-	-	101.94	-	-	175.55	-	AŞIRI ALIM	ALIŞ	-	-	1.21	-
EREGL	54.11	-	-	100.22	-	-	-24.28	-	-	-	SATIŞ	-	1.38	-
EUPWR	53.64	-	-	95.05	-	-	-20.28	-	-	ALIŞ	ALIŞ	ALIŞ	1.89	-
FROTO	71.55	-	AŞIRI ALIM	102.79	-	-	136.63	-	AŞIRI ALIM	-	-	-	45.67	-
GARAN	56.73	-	-	100.76	-	-	42.75	-	-	-	ALIŞ	-	1.26	-
GESAN	59.78	-	-	97.83	-	-	4.77	-	-	-	-	-	2.14	-
GUBRF	56.97	-	-	106.95	-	-	22.94	-	-	-	-	-	8.15	-
HALKB	77.14	-	AŞIRI ALIM	109.00	-	-	183.60	-	AŞIRI ALIM	-	-	-	0.56	-
HEKTS	55.61	-	-	106.27	-	-	13.60	-	-	-	SATIŞ	-	0.69	-
ISCTR	69.74	SATIŞ	-	105.12	-	-	99.02	SATIŞ	-	-	-	-	1.01	-
KCHOL	63.70	-	-	101.16	-	-	78.20	SATIŞ	-	-	-	-	5.14	-
KLSEK	59.27	ALIŞ	-	100.33	ALIŞ	-	62.13	ALIŞ	-	ALIŞ	ALIŞ	ALIŞ	0.71	-
KONTR	73.34	-	AŞIRI ALIM	113.90	-	AŞIRI ALIM	158.61	-	AŞIRI ALIM	-	-	-	13.14	-
KOZAA	55.83	-	-	99.81	SATIŞ	-	26.25	-	-	SATIŞ	-	-	1.16	-
KOZAL	63.14	-	-	102.36	-	-	49.00	-	-	SATIŞ	-	-	0.84	-
KRDMD	57.90	-	-	99.65	SATIŞ	-	-15.92	-	-	SATIŞ	SATIŞ	-	0.85	-
MGROS	76.55	-	AŞIRI ALIM	107.65	-	-	129.48	-	AŞIRI ALIM	-	-	-	22.40	-
ODAS	69.57	-	-	104.77	-	-	168.14	-	AŞIRI ALIM	-	-	-	0.33	-
OYAKC	73.96	-	AŞIRI ALIM	110.44	-	AŞIRI ALIM	171.49	-	AŞIRI ALIM	-	-	-	2.79	-
PETKM	74.98	-	AŞIRI ALIM	106.53	-	-	145.66	-	AŞIRI ALIM	-	-	-	1.17	-
PGSUS	68.85	-	-	105.97	-	-	109.55	-	AŞIRI ALIM	-	-	-	30.34	-
SAHOL	67.50	-	-	101.17	ALIŞ	-	122.72	-	AŞIRI ALIM	-	-	-	3.10	-
SASA	49.59	SATIŞ	-	100.40	-	-	-44.41	-	-	-	-	SATIŞ	0.91	-
SISE	58.91	-	-	100.10	-	-	20.92	-	-	-	-	-	1.13	SATIŞ
SMRTG	62.20	-	-	97.91	-	-	40.89	-	-	ALIŞ	ALIŞ	-	2.07	-
TAVHL	67.85	SATIŞ	-	107.24	-	-	49.97	SATIŞ	-	SATIŞ	-	-	11.11	-
TCELL	55.92	ALIŞ	-	96.40	-	-	21.54	ALIŞ	-	ALIŞ	ALIŞ	ALIŞ	0.83	-
THYAO	61.97	-	-	98.71	-	-	28.10	-	-	-	-	-	6.75	-
TKFEN	65.57	-	-	103.26	-	-	109.64	-	AŞIRI ALIM	-	-	-	1.68	-
TOASO	72.77	-	AŞIRI ALIM	103.57	-	-	220.59	-	AŞIRI ALIM	-	-	-	7.91	-
TTKOM	59.95	-	-	99.34	-	-	127.29	-	AŞIRI ALIM	-	-	-	0.82	-
TUPRS	59.89	-	-	100.80	-	-	13.96	-	-	-	-	-	5.28	-
ULKER	59.51	-	-	94.70	-	-	-28.04	-	-	SATIŞ	-	-	5.04	-
VESTL	72.91	-	AŞIRI ALIM	103.18	-	-	111.08	-	AŞIRI ALIM	-	-	-	9.42	-
YKBNK	65.03	-	-	104.31	-	-	81.10	-	-	ALIŞ	-	-	0.69	-

BİST-100 HİSSELERİ HAREKETLİ ORTALAMA ve DESTEK DİRENÇ TABLOSU

Kod	Kapanış	Hareketli Ortalama				Değişim			Destek ve Direnç Seviyeleri						
		5 HO	10 HO	20 HO	50 HO	Günlük	Haftalık	Aylık	Destek 3	Destek 2	Destek 1	Pivot	Direnç 1	Direnç 2	Direnç 3
XU030	9,960.36	9,904.25	9,807.11	9,558.66	8,876.02	0.32%	1.39%	16.39%	9,749.33	9,807.33	9,883.85	9,941.85	10,018.37	10,076.37	10,152.89
XU050	8,220.44	8,168.71	8,091.32	7,883.21	7,283.85	0.29%	1.46%	17.09%	8,049.96	8,097.44	8,158.94	8,206.42	8,267.92	8,315.40	8,376.90
XU100	9,374.20	9,314.97	9,230.80	8,977.36	8,258.78	0.29%	1.34%	17.91%	9,183.88	9,238.95	9,306.57	9,361.64	9,429.26	9,484.33	9,551.95
XBANK	10,464.21	10,414.27	10,285.26	9,984.55	9,565.04	0.67%	2.31%	14.71%	10,057.97	10,157.40	10,310.80	10,410.23	10,563.63	10,663.06	10,816.46
XUSIN	14,473.01	14,472.70	14,353.15	13,823.85	12,595.50	-0.39%	-0.26%	20.72%	14,188.11	14,299.24	14,386.13	14,497.26	14,584.15	14,695.28	14,782.17
AEFES	153.10	155.76	156.56	153.21	139.87	-1.16%	-3.53%	16.43%	147.30	149.90	151.50	154.10	155.70	158.30	159.90
AGHOL	259.50	262.25	261.13	250.77	225.60	-0.10%	-1.98%	18.82%	248.92	252.83	256.17	260.08	263.42	267.33	270.67
AHGAZ	13.17	13.22	13.31	13.19	11.79	-0.98%	-1.42%	8.93%	12.90	13.02	13.10	13.22	13.30	13.42	13.50
AKBNK	42.90	42.68	41.94	41.00	39.96	1.32%	3.42%	12.42%	40.99	41.45	42.17	42.63	43.35	43.81	44.53
AKCNS	174.00	174.58	177.41	177.48	158.59	-0.80%	-3.81%	8.61%	162.87	168.13	171.07	176.33	179.27	184.53	187.47
AKFYE	28.10	26.78	25.85	23.57	19.23	3.23%	11.42%	48.68%	26.40	26.74	27.42	27.76	28.44	28.78	29.46
AKSA	108.00	104.46	101.47	98.30	92.51	1.12%	8.76%	23.57%	103.17	104.73	106.37	107.93	109.57	111.13	112.77
AKSEN	38.66	38.83	38.80	37.96	34.11	0.73%	-3.69%	17.22%	37.23	37.85	38.25	38.87	39.27	39.89	40.29
ALARK	136.60	131.78	124.05	118.31	102.82	0.66%	16.35%	46.57%	128.47	130.93	133.77	136.23	139.07	141.53	144.37
ALBRK	4.63	4.63	4.66	4.53	4.16	0.00%	-0.64%	14.60%	4.49	4.53	4.58	4.62	4.67	4.71	4.76
ALFAS	110.30	110.80	112.16	110.13	97.23	-0.09%	-0.63%	19.44%	103.43	106.57	108.43	111.57	113.43	116.57	118.43
ARCLK	160.30	159.26	158.79	153.73	138.97	0.06%	2.49%	20.26%	154.43	155.97	158.13	159.67	161.83	163.37	165.53
ASELS	63.30	60.83	58.16	54.81	50.13	1.44%	8.58%	33.94%	58.48	59.87	61.58	62.97	64.68	66.07	67.78
ASGYO	16.73	16.68	16.92	16.84	15.41	-0.95%	-3.13%	11.46%	15.86	16.21	16.47	16.82	17.08	17.43	17.69
ASTOR	125.00	122.56	122.51	122.58	109.42	1.38%	3.22%	12.61%	117.77	120.53	122.77	125.53	127.77	130.53	132.77
BERA	16.05	14.91	14.48	13.80	12.47	-1.59%	12.79%	38.84%	14.17	15.00	15.53	16.36	16.89	17.72	18.25
BIENY	48.72	49.15	49.16	47.95	44.12	-2.21%	-6.85%	15.94%	46.58	47.62	48.17	49.21	49.76	50.80	51.35
BIMAS	395.00	395.50	392.08	384.88	347.62	0.06%	1.22%	9.42%	385.92	388.33	391.67	394.08	397.42	399.83	403.17
BIOEN	20.82	21.00	21.54	20.80	19.31	-1.33%	-6.64%	12.97%	19.42	20.02	20.42	21.02	21.42	22.02	22.42
BOBOT	37.92	37.83	38.63	38.22	34.54	0.85%	-4.05%	12.32%	36.41	37.07	37.49	38.15	38.57	39.23	39.65
BRSAN	695.00	707.00	700.25	663.58	612.37	-1.28%	-2.87%	28.23%	669.67	681.33	688.17	699.83	706.67	718.33	725.17
BRYAT	3,615.00	3,675.00	3,505.25	3,123.00	2,682.66	-0.96%	0.00%	54.36%	3,340.00	3,440.00	3,527.50	3,627.50	3,715.00	3,815.00	3,902.50
BUCIM	8.69	8.64	8.67	8.44	7.73	-0.46%	-1.36%	16.64%	8.42	8.52	8.61	8.71	8.80	8.90	8.99
CANTE	19.19	19.00	18.98	18.74	17.69	0.31%	-1.08%	11.90%	17.92	18.50	18.85	19.43	19.78	20.36	20.71
CCOLA	644.00	637.90	632.00	603.05	546.02	1.90%	2.14%	18.27%	616.00	624.00	634.00	642.00	652.00	660.00	670.00
CIMSA	37.90	37.66	37.68	36.49	32.40	-0.47%	-0.68%	25.83%	36.37	36.99	37.45	38.07	38.53	39.15	39.61
CWENE	332.50	328.35	335.63	338.74	304.64	-0.45%	-1.48%	11.48%	304.83	317.67	325.08	337.92	345.33	358.17	365.58
DOAS	274.00	275.80	275.20	275.54	256.55	-0.09%	0.55%	13.83%	262.25	267.00	270.50	275.25	278.75	283.50	287.00
DOHOL	14.11	13.93	13.79	13.62	12.53	0.07%	3.52%	15.09%	13.71	13.80	13.96	14.05	14.21	14.30	14.46
ECILZ	53.60	53.75	54.13	51.74	47.13	0.94%	-3.94%	19.27%	51.60	52.10	52.85	53.35	54.10	54.60	55.35
ECZYT	278.75	277.10	281.93	283.24	269.49	1.73%	-2.53%	4.69%	259.00	264.25	271.50	276.75	284.00	289.25	296.50
EGEEN	14,982.50	14,625.00	14,681.75	13,594.88	11,930.10	1.85%	1.71%	43.86%	13,966.67	14,285.83	14,634.17	14,953.33	15,301.67	15,620.83	15,969.17
EKGYO	11.63	11.03	10.78	10.50	8.97	2.92%	9.92%	23.72%	10.51	10.90	11.26	11.65	12.01	12.40	12.76
ENERY	153.30	156.06	155.35	152.26	135.14	-2.36%	-2.36%	15.35%	145.30	149.30	151.30	155.30	157.30	161.30	163.30
ENJSA	62.95	61.34	60.27	57.81	51.39	2.78%	4.48%	29.15%	58.05	59.55	61.25	62.75	64.45	65.95	67.65
ENKAI	40.96	40.12	40.02	39.20	36.44	2.81%	1.84%	20.19%	38.79	39.29	40.13	40.63	41.47	41.97	42.81
EREGL	46.50	48.25	47.66	45.93	43.89	-3.49%	-5.33%	9.83%	45.27	45.89	46.19	46.81	47.11	47.73	48.03
EUPWR	184.30	181.36	183.26	184.16	173.58	1.54%	1.71%	5.01%	169.70	175.30	179.80	185.40	189.90	195.50	200.00
EUREN	17.33	17.26	17.36	17.28	15.96	-1.08%	-0.29%	13.27%	16.73	16.97	17.15	17.39	17.57	17.81	17.99
FROTO	1,013.00	992.90	979.85	942.28	843.40	-1.07%	5.03%	25.45%	961.00	985.00	999.00	1,023.00	1,037.00	1,061.00	1,075.00
GARAN	66.35	67.08	66.15	65.17	62.80	0.61%	0.68%	10.12%	64.30	64.85	65.60	66.15	66.90	67.45	68.20
GESAN	83.45	81.89	82.16	81.67	73.99	1.89%	1.89%	20.07%	76.73	79.32	81.38	83.97	86.03	88.62	90.68
GUBRF	192.40	197.44	198.93	173.57	174.84	-2.19%	-7.19%	39.72%	179.03	184.07	188.23	193.27	197.43	202.47	206.63
GWIND	28.80	27.79	27.93	27.40	24.80	4.20%	1.84%	21.01%	26.60	27.04	27.92	28.36	29.24	29.68	30.56
HALKB	15.51	14.79	14.58	13.96	13.09	1.37%	6.45%	20.51%	14.60	14.87	15.19	15.46	15.78	16.05	16.37

BİST-100 HİSSELERİ HAREKETLİ ORTALAMA ve DESTEK DİRENÇ TABLOSU

Kod	Kapanış	Hareketli Ortalama				Değişim			Destek ve Direnç Seviyeleri						
		5 HO	10 HO	20 HO	50 HO	Günlük	Haftalık	Aylık	Destek 3	Destek 2	Destek 1	Pivot	Direnç 1	Direnç 2	Direnç 3
HEKTS	20.34	21.14	20.83	19.43	19.35	-2.77%	-8.54%	19.37%	19.17	19.69	20.01	20.53	20.85	21.37	21.69
IPEKE	41.22	41.22	40.61	38.84	35.48	-0.58%	-0.19%	21.31%	39.34	40.06	40.64	41.36	41.94	42.66	43.24
ISCTR	28.74	28.42	27.99	26.85	25.32	-0.55%	3.23%	20.35%	27.53	27.83	28.29	28.59	29.05	29.35	29.81
ISDMR	40.84	40.88	40.66	39.03	36.68	-0.92%	-1.64%	18.38%	39.33	39.85	40.35	40.87	41.37	41.89	42.39
ISGYO	19.14	18.61	18.67	18.34	17.86	1.54%	1.81%	9.06%	17.94	18.30	18.72	19.08	19.50	19.86	20.28
ISMEN	37.24	38.42	39.09	37.18	33.43	-1.74%	-5.82%	24.97%	35.25	36.19	36.71	37.65	38.17	39.11	39.63
IZENR	33.82	33.82	33.92	34.08	30.25	-2.54%	-2.82%	14.10%	31.38	32.58	33.20	34.40	35.02	36.22	36.84
IZMDC	6.76	6.71	6.68	6.57	6.07	-1.02%	-0.15%	13.42%	6.48	6.59	6.67	6.78	6.86	6.97	7.05
KARSN	10.25	10.20	10.19	9.95	9.24	-1.91%	-1.73%	14.78%	9.73	9.94	10.10	10.31	10.47	10.68	10.84
KAYSE	36.36	36.40	36.70	36.68	35.01	-1.68%	-2.10%	11.95%	34.21	35.09	35.73	36.61	37.25	38.13	38.77
KCAER	53.80	49.31	45.51	42.97	35.87	1.99%	22.27%	45.41%	48.52	50.63	52.22	54.33	55.92	58.03	59.62
KCHOL	174.60	174.80	173.18	170.46	156.79	-0.46%	2.05%	15.48%	171.80	173.20	173.90	175.30	176.00	177.40	178.10
KLSEK	75.00	71.52	72.20	73.44	68.45	6.61%	1.69%	9.33%	66.90	68.70	71.85	73.65	76.80	78.60	81.75
KMPUR	69.45	69.17	69.64	68.92	63.74	1.31%	-2.94%	4.12%	66.20	67.35	68.40	69.55	70.60	71.75	72.80
KONTR	297.00	282.90	269.30	260.17	237.97	-1.16%	13.47%	27.74%	277.33	286.67	291.83	301.17	306.33	315.67	320.83
KONYA	8,855.00	8,974.50	9,036.75	8,630.25	7,968.55	-1.09%	-3.78%	20.64%	8,553.33	8,701.67	8,778.33	8,926.67	9,003.33	9,151.67	9,228.33
KORDS	95.75	92.24	91.89	88.48	82.24	3.63%	0.16%	22.44%	90.03	91.32	93.53	94.82	97.03	98.32	100.53
KOZAA	51.30	51.61	51.19	50.49	46.80	-1.25%	-3.02%	11.47%	49.37	50.23	50.77	51.63	52.17	53.03	53.57
KOZAL	23.44	23.68	23.38	22.28	20.91	-1.68%	-2.41%	18.92%	22.59	22.97	23.21	23.59	23.83	24.21	24.45
KRDMD	28.68	28.89	28.92	28.33	26.08	-1.44%	-2.32%	15.46%	27.70	28.08	28.38	28.76	29.06	29.44	29.74
MAVI	139.60	140.52	143.15	143.81	128.72	0.87%	-2.45%	10.27%	135.03	136.47	138.03	139.47	141.03	142.47	144.03
MGROS	475.00	466.75	457.53	441.58	390.67	-0.21%	5.09%	18.75%	461.00	465.50	470.25	474.75	479.50	484.00	488.75
MIATK	70.10	68.97	62.32	54.83	42.59	-0.92%	23.09%	113.07%	62.50	65.20	67.65	70.35	72.80	75.50	77.95
ODAS	10.54	10.14	10.00	9.74	8.99	1.93%	5.51%	22.13%	9.55	9.95	10.25	10.65	10.95	11.35	11.65
OTKAR	529.50	526.40	520.60	505.44	461.57	0.00%	2.02%	16.12%	490.00	507.50	518.50	536.00	547.00	564.50	575.50
OYAKC	73.55	70.26	68.40	66.13	60.95	3.01%	10.10%	24.56%	68.83	69.92	71.73	72.82	74.63	75.72	77.53
PENTA	21.86	20.93	21.01	20.95	19.42	-2.84%	3.31%	19.58%	19.51	20.63	21.25	22.37	22.99	24.11	24.73
PETKM	25.44	24.93	24.42	23.52	20.99	0.16%	3.84%	29.33%	24.39	24.83	25.13	25.57	25.87	26.31	26.61
PGSUS	852.00	833.80	825.85	799.90	735.03	1.73%	1.31%	20.00%	819.33	828.67	840.33	849.67	861.33	870.67	882.33
QUAGR	4.50	4.58	4.55	4.30	4.54	-1.96%	-2.60%	15.98%	4.29	4.39	4.45	4.55	4.61	4.71	4.77
SAHOL	82.05	80.35	80.26	78.50	70.51	1.55%	2.69%	21.02%	77.33	78.72	80.38	81.77	83.43	84.82	86.48
SASA	40.08	41.68	41.74	40.34	38.44	-3.05%	-9.81%	10.11%	37.94	39.00	39.54	40.60	41.14	42.20	42.74
SDTTR	402.50	402.60	408.55	401.71	335.47	0.56%	-0.37%	11.34%	376.67	388.33	395.42	407.08	414.17	425.83	432.92
SISE	52.35	52.70	52.52	51.44	48.90	-0.10%	-1.32%	10.91%	50.92	51.48	51.92	52.48	52.92	53.48	53.92
SKBNK	4.97	4.97	5.04	4.97	5.04	-1.00%	-1.78%	1.64%	4.73	4.80	4.89	4.96	5.05	5.12	5.21
SMRTG	70.40	68.75	69.59	67.61	61.87	3.30%	1.15%	17.33%	62.07	64.93	67.67	70.53	73.27	76.13	78.87
SOKM	70.45	70.47	70.88	68.63	60.56	1.22%	-3.69%	20.84%	68.82	69.28	69.87	70.33	70.92	71.38	71.97
TATEN	43.02	42.54	43.13	43.38	36.62	-2.80%	1.61%	17.99%	38.67	40.63	41.83	43.79	44.99	46.95	48.15
TAVHL	166.00	169.50	163.37	154.03	131.59	-1.95%	-0.30%	32.69%	161.17	162.93	164.47	166.23	167.77	169.53	171.07
TECELL	68.35	66.92	67.83	68.49	63.33	2.94%	0.29%	4.19%	65.25	65.95	67.15	67.85	69.05	69.75	70.95
THYAO	286.50	282.10	283.10	282.68	258.85	0.53%	1.42%	15.15%	277.00	279.50	283.00	285.50	289.00	291.50	295.00
TKFEN	46.84	46.28	45.77	44.62	40.45	-0.72%	0.21%	21.47%	45.06	45.64	46.24	46.82	47.42	48.00	48.60
TOASO	275.50	264.60	260.68	256.71	236.83	3.57%	6.99%	18.39%	255.92	259.83	267.67	271.58	279.42	283.33	291.17
TSKB	8.15	8.53	8.91	8.68	7.80	-2.98%	-7.49%	8.23%	7.61	7.84	7.99	8.22	8.37	8.60	8.75
TTKOM	33.20	32.26	32.40	32.67	29.21	2.15%	2.72%	11.86%	32.17	32.47	32.83	33.13	33.49	33.79	34.15
TTRAK	877.00	855.60	842.60	830.93	754.58	1.74%	4.97%	23.17%	820.33	848.67	862.83	891.17	905.33	933.67	947.83
TUKAS	8.74	8.70	8.65	8.52	7.61	-1.58%	-0.68%	19.56%	8.46	8.58	8.66	8.78	8.86	8.98	9.06
TUPRS	164.10	167.52	166.00	160.10	150.01	0.06%	-1.74%	17.21%	159.47	161.43	162.77	164.73	166.07	168.03	169.37
ULKER	105.50	105.48	107.25	102.85	89.46	-1.12%	-1.31%	27.03%	100.10	102.10	103.80	105.80	107.50	109.50	111.20
VAKBN	15.40	14.72	14.60	14.44	14.08	3.22%	4.83%	10.95%	14.52	14.71	15.06	15.25	15.60	15.79	16.14
VESTL	92.60	88.89	86.64	77.67	59.49	-3.09%	16.33%	93.80%	83.40	86.60	89.60	92.80	95.80	99.00	102.00
YEOTK	273.75	251.81	245.54	238.22	210.79	7.35%	13.97%	33.15%	236.42	246.58	260.17	270.33	283.92	294.08	307.67
YKBNK	24.20	24.14	23.84	23.06	21.95	1.42%	1.42%	16.12%	23.03	23.29	23.75	24.01	24.47	24.73	25.19
YYLGD	16.06	16.48	16.56	16.20	14.43	-2.07%	-7.06%	10.15%	15.22	15.56	15.81	16.15	16.40	16.74	16.99
ZOREN	5.92	5.98	5.68	5.23	4.71	-1.17%	1.89%	35.78%	5.60	5.75	5.83	5.98	6.06	6.21	6.29

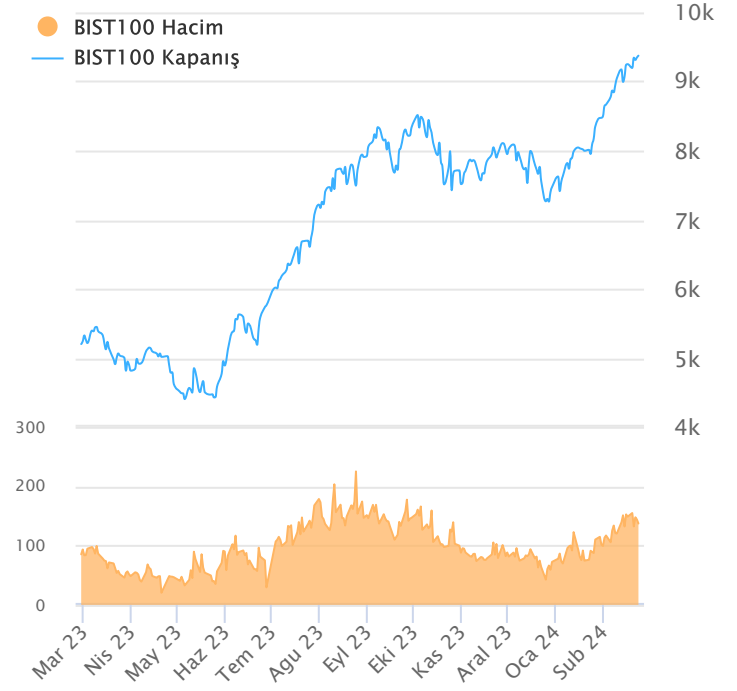
ŞİRKET TEMETTÜ ÖDEMELERİ

Kod	Brüt Temettü (Bin TL)	Temettü Dağıtım Oranı	Hisse Başına Brüt Tutar (TL)	Hisse Başına Net Tutar (TL)	Temettü Verimi(%)	Temettü Dağıtım Tarihi	Ödemeye Kalan Gün	Ödeme Tarihleri
NUHCM	1,051,495	52.20%	7.00	6.30	2.17%	27.02.2024	2	Avans : 05.12.2023 - 27.02.2024
BRKVY	16,944	7.85%	0.30	0.27	0.20%	26.03.2024	30	26.03.2024
EGPRO	791,185	-	9.77	8.79	5.09%	26.03.2024	30	Avans : 13.07.2023 - 14.09.2023 - 09.01.2024 - 26.03.2024
KTLEV	294,388	39.24%	1.64	1.47	1.50%	26.03.2024	30	26.03.2024
AKSA	1,618,750	97.99%	5.00	4.50	4.63%	03.04.2024	38	03.04.2024
AGESA	300,000	21.84%	1.67	1.50	2.60%	15.04.2024	50	15.04.2024

Yabancı Takas Oranı



BİST 100 Kapanış ve İşlem Hacmi(Milyar TL)



TEKNİK GÖSTERGELER AÇIKLAMA

RSI

RSI ilgili periyoddaki kapanış değerlerini periyodun bir önceki kapanış değerleriyle kıyaslayarak hesaplanan kısa ve orta vadeli trendin yönü hakkında öngörüde bulunmayı sağlayan bir göstergedir. İndikatör 0'la 100 arasında değer alır. RSI da genellikle 30 ve 70 referans değerleri kullanılmakla beraber 50 seviyesi de kullanılabilir. Genel kabul görmüş yaklaşım uygulamada, 30 referans değerinin altına inen RSI değerlerinin "aşırı satım", 70 değerinin üzerine çıkan RSI değerlerinin de "aşırı alım" işaret ettiği yönünde. RSI 'ın yorumlanışında kullanılan bir diğer yöntemse uyumsuzluklardır. Yükselen bir piyasada RSI daki yeni oluşan dip ve tepelerin bir önceki dip ve tepelerden daha yüksekte oluşması beklenirken, alçalan bir piyasada RSI daki dip ve tepelerin bir önceki dip ve tepelerden daha aşağıda oluşması beklenir. Bunun gerçekleşmediği durumlar uyumsuzluk olarak kabul edilebilir.

Momentum

Belirlenmiş olan bir süre içinde fiyatların değişim hızını ölçen bir göstergedir. Son günün kapanışının, x gün önceki kapanışı bölünmesinin 100 ile çarpımı olarak hesaplanan Momentum'da bu iki günün eşit olduğu durumlarda bulunacak olan 100 değeri referans değeri olarak kabul edilir. Kullanım açısından 110 seviyenin üzeri "aşırı alım", 90 seviyesinin altı ise "aşırı satım" olarak kabul edilebilir. Ayrıca Momentum'la 100 referans çizginin kesişme noktalarında Momentum'un referans değerini yukarı kesmesi "al" aşağı kesmesi ise "sat" sinyali olarak kabul edilebilir. Uyumsuzluklar: Fiyatlar yükselirken ve yeni zirveler yaparken, göstergenin yeni zirve yapamaması veya fiyatlar yeni dip yaparken, göstergenin yeni dip yapmaması. Bu durumu trend değişikliğinin erken sinyali olarak değerlendirmek gerekebilir.

MACD

Genelde 26 ve 12 günlük olarak kullanılan iki üssel hareketli ortalamaların farkı olan Macd, kısa vadeli üssel ortalamaların uzun vadeliye göre olan pozisyonlarını değerlendiren trendin yönü hakkında bilgi vermeye çalışır. MACD orta vadeli indikatörlerden biridir. Macd'nin 0 olduğu seviyede 12 günlük üssel hareketli ortalamaya 26 günlük üssel ortalamaya eşittir. 12 günlük 26 günlük üzerine çıktığı durumlarda ise Macd pozitif değerler alacaktır. Tersine 12 günlük 26 günlük altına indiği durumlarda ise Macd negatif olacaktır. Yorumlamalarda 12 günlük hareketli ortalamaların 26 günlük hareketli ortalamadan uzaklaştığı yani Macd'nin 0 değerinin altında yada üzerinde olduğu durumlar "al" ve "sat" olarak değerlendirilebilir. Ancak bu bölgelerde olmanın ürettikleri sinyaller referans değeri kullanan diğer göstergelere göre daha zayıftır. Fiyatların trend yönünde aşırı bir hareketi olduğunu söylese de dönüş zamanı hakkında kesin bilgiler vermez. Macd'nin yorumlanmasında önem taşıyan bir diğer yöntemde uyumsuzluklara dikkat edilmesidir.

CCI

Mal piyasaları için Donald Lambert tarafından uyarlanmış olan CCI, hesaplanışındaki özellikler nedeniyle rahatlıkla hisse senedi piyasasına da kullanılan bir osilatördür. Bir çok analist bu göstergiyi aşırı alım / aşırı satım bölgelerini gösteren osilatör olarak kullanır. CCI +100 ile -100 arasında bir değer alır. +100'ün üzerinde olması demek, kağıdın fiyatının aşırı yükselmiş olması, -100'un altında olması ise aşırı düşmüş olması demektir. ("aşırı alım ve aşırı satım") CCI'nin yorumlanmasında önem taşıyan bir diğer yöntemde uyumsuzluklara dikkat edilmesidir

Hareketli Ortalama (HO)

Hareketli Ortalama: bir dizinin verilen zaman aralığı içerisindeki ortalamasının hesaplanması için kullanılan bir yöntemdir. "Hareketli" kelimesi aslında ortalamaların durağan olmayıp zaman içinde eklenen veriye göre sürekli olarak kendini yeniden revize etmesi anlamında kullanılır. Kullandıkları datalarda hangi dönemin datalarına önem verdikleri açısından basit, ağırlıklı, üssel, üçgen ve değişken olmak üzere beş farklı yöntemle hesaplanabilirler. Basit hareketli ortalamada periyod içindeki tüm günler aynı önemde kabul edilir. Ancak son günlerin önemini atlayan bu yaklaşıma karşı ağırlıklı hareketli ortalamada da ilk günlerin önemi azaltılarak ağırlık son günlere kaydırılır. Üssel hareketli ortalamada ise ağırlığın yine son günlere verilmesine karşın ilk günler ağırlıklı hareketli ortalamada olduğu gibi göz ardı edilmez

Teknik Metodoloji ve Risk Uyarıları

Tabloların hazırlanmasında Finnet veri terminali kullanılmış olup, datalar Finnet tarafından sağlanmıştır. BİST-50 Hisseleri Teknik değerlendirme tablosunda, Bazı önemli teknik göstergeler, hareketli ortalamalar değerleri, sinyalleri, aşırı alım-satım bölgeleri belirtilmiştir. Destek, Direnç ve PIVOT seviyeleri Trive Yatırım'ın belirlediği destek ve direnç seviyeleri değildir. Tüm tablolarda yer alan veriler günlük güncellenmektedir. Tüm bu veriler Finnet veri terminalinden alınmıştır. Teknik göstergelerin son aldığı değerler belirtilmiştir. Sadece teknik göstergelere bakılıp yatırım kararı verilmesi doğru sonuçlar doğurmayabilir. Bu bültende hazırlanan tablolar tek başına yeterli bir gösterge olmayıp, temel ve diğer gelişmelerin devre dışı bırakıldığının unutulmaması gerekmektedir. Trive Yatırım'ın söz konusu bilgi ve görüşlerde meydana gelebilecek değişikliklerden yatırımcıları haberdar etme yükümlülüğü bulunmamaktadır. Trive Yatırım bu bilgilerin veya bu bilgilere dayalı olarak yapılan tahmin, çıkarım veya görüşlerin doğruluğu, tamlığı veya uygunluğuna ilişkin açık veya zımni hiçbir beyan veya taahhütte bulunmamaktadır.

YASAL UYARI

Burada yer alan bilgiler Trive Yatırım tarafından genel bilgilendirme amacı ile hazırlanmıştır. Yatırım bilgi, yorum ve tavsiyeleri yatırım danışmanlığı kapsamında değildir. Yatırım danışmanlığı hizmeti, SPK tarafından yetkilendirilmiş yetkili kuruluşlar tarafından kişilerin risk ve getiri tercihleri dikkate alınarak sözleşme imzalanmak suretiyle kişiye özel olarak sunulmaktadır. Burada yer alan yorum ve tavsiyeler ise genel nitelikte olup tavsiyede bulunanların kişisel görüşlerine dayanmaktadır. Herhangi bir yatırım aracının alım-satım önerisi ya da getiri vaadi olarak yorumlanmamalıdır. Bu görüşler mali durumunuz ile risk ve getiri tercihlerinize uygun olmayabilir. Bu nedenle, sadece burada yer alan bilgilere dayanarak yatırım kararı verilmesi beklentilerinize uygun sonuçlar doğurmayabilir. Tüm veriler, Trive Yatırım tarafından güvenilir olduğuna inanılan kaynaklardan alınmıştır. Burada yer alan fiyatlar, veriler ve bilgilerin tam ve doğru olduğu garanti edilemez; içerik, haber verilmeksizin değiştirilebilir. Bu kaynakların kullanılması nedeni ile ortaya çıkabilecek hatalardan veya zararlardan kurum çalışanları ile Trive Yatırım sorumlu değildir.

Adres: Reşitpaşa Mah. Eski Büyükdere Cad. No:2 İç Kapı No: 6 Sarıyer / İstanbul www.trive.com.tr

Kaynaklar: Trive Yatırım Araştırma, Matrics ve Finnet

Raporu Hazırlayan Birim : Trive Yatırım Araştırma ve Strateji Departmanı

Mail: destek@trive.com.tr

Tel: 444 39 34