

Borsa İstanbul	İşl. Hac.(Milyar TL)	Son	Gün %	Hafta %	Ay %
BİST 100	133.2	9,334	-0.43%	1.50%	11.84%
BİST 30	86.5	9,882	-0.79%	1.06%	10.05%
BİST Sanayi	80.4	14,467	-0.04%	0.38%	14.89%
BİST Banka	18.1	10,231	-2.23%	0.50%	6.57%
Bist Tüm	205.8	11,004	-0.06%	2.18%	13.66%

Borsa İstanbul	Piy.Değ.(Milyar TL)	Son	S1 Haf.	S1 Ay	S3 Ay
Yabancı Payı	1,840.9	35.87%	36.28%	37.34%	34.18%

Döviz Kurları	Düşük	Yüksek	Son	Gün %	Hafta %	Ay %
USDTRY	31.0797	31.3165	31.1056	0.21%	0.84%	2.58%
EURTRY	33.6301	33.9061	33.7966	0.46%	1.56%	2.59%
GBPTRY	39.3672	39.7853	39.5026	0.30%	1.57%	3.49%
EURUSD	1.0813	1.0861	1.0853	0.28%	0.68%	-0.02%
GBPUSD	1.2656	1.2700	1.2685	0.04%	0.69%	-0.13%

Döviz Sepetleri	Son	Gün %	Hafta %	Ay %
Sepet Kur	32.3415	0.01%	1.20%	2.27%
Dolar Endeksi (DXY)	103.8270	-0.13%	-0.44%	0.34%

VİOP Sözleşme	Vadesi	VKGS	Son	Gün %	Hafta %	Ay %
F_XU0300224	29 Şub	3	9,947.25	-0.91%	0.34%	6.96%
F_XAUUSD0224	29 Şub	3	2,028.85	-0.03%	0.42%	-0.16%
F_USDTRY0224	29 Şub	3	31.19	-0.05%	0.18%	-0.45%
F_EURTRY0224	29 Şub	3	33.86	0.16%	0.98%	-0.80%

Tahvil Faizleri	Düşük	Yüksek	Son	Önc. Gün	Önc. Haf	Önc. Ay
TL Referans Faiz	46.48	46.48	46.48	46.49	44.96	43.51
Türkiye 1 yıllık	30.49	40.61	40.61	40.13	39.24	43.35
Türkiye 2 yıllık	30.49	41.00	40.99	40.70	40.23	41.23
Türkiye 5 yıllık	25.24	27.93	25.24	24.66	23.49	23.88
Türkiye 10 yıllık	23.72	25.29	25.26	25.12	25.86	27.84
ABD 10 yıllık	4.22	4.31	4.28	4.26	4.28	4.07
Almanya 10 yıllık	2.35	2.45	2.44	2.37	2.41	2.24

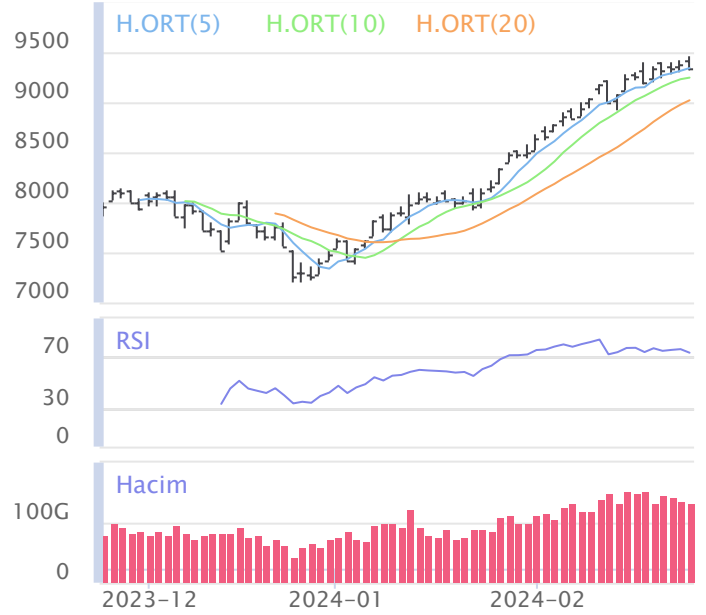
Emtia	Düşük	Yüksek	Son	Gün %	Hafta %	Ay %
Altın Ons	2,025.14	2,037.08	2,032.41	-0.20%	0.72%	0.68%
Gram Altın	2,108.36	2,114.15	2,113.52	0.23%	1.54%	2.84%
Gümüş Ons	22.45	22.95	22.53	-1.81%	-1.96%	-1.20%
Gram Gümüş	22.46	23.02	22.54	-1.52%	-1.17%	1.68%
Brent	80.20	82.14	81.72	1.00%	-1.21%	-1.71%
WTI	75.73	77.86	77.41	1.23%	-1.01%	-0.86%

Dünya Endeksleri	Son	Gün %	Hafta %	Ay %
S&P 500	5,070	-0.38%	1.28%	3.65%
DOW 30	39,069	-0.16%	1.14%	2.52%
NASDAQ	15,976	-0.13%	1.27%	3.37%
CAC40	7,930	-0.46%	2.08%	3.87%
DAX	17,423	0.02%	1.94%	2.72%
FTSE	7,684	-0.29%	-0.57%	0.64%
NIKKEI 225	39,234	0.35%	1.98%	9.74%

En Çok Yükselen Hisseler XU100				En Çok Düşen Hisseler XU100			
	Gün %	Kapanış	Hacim		Gün %	Kapanış	Hacim
KLSE	10.00%	82.50	685.2	ISGYO	-4.60%	18.26	467.8
MIATK	9.99%	77.10	6,124.3	OYAKC	-4.55%	70.20	1,308.6
KCAER	9.94%	59.15	1,070.8	ZOREN	-4.05%	5.68	1,282.6
BERA	7.48%	17.25	589.4	VAKBN	-3.77%	14.82	1,394.9
ASELS	5.06%	66.50	5,048.0	HALKB	-3.48%	14.97	1,288.3
ASTOR	4.80%	131.00	5,431.7	ECILC	-3.45%	51.75	173.5
BOBET	4.59%	39.66	529.4	AKFYE	-3.42%	27.14	461.7
AKSA	4.44%	112.80	463.1	YKBNK	-3.14%	23.44	2,975.4
BRYAT	3.87%	3,755.00	557.4	ECZYT	-3.14%	270.00	229.9
ULKER	3.70%	109.40	1,148.3	QUAGR	-3.11%	4.36	361.9

Para Girişi Gözlenenler XU100				Hacmi En Yüksek Hisseler			
	Hacim	Kap.	Hac. %		Hacim	Kap.	Gün %
MIATK	6,124	77.10	21.04%	THYAO	13,367	285.50	-0.35%
ASTOR	5,432	131.00	0.08%	ISCTR	6,357	28.66	-0.28%
ASELS	5,048	66.50	32.19%	MIATK	6,124	77.10	9.99%
PGSUS	2,961	855.00	-1.14%	EREGL	6,005	45.58	-1.98%
TTKOM	1,906	33.46	44.10%	ASTOR	5,432	131.00	4.80%
SDTTR	1,400	417.00	156.91%	ASELS	5,048	66.50	5.06%
ULKER	1,148	109.40	121.05%	TUPRS	3,696	160.60	-2.13%
GESAN	1,057	83.60	5.39%	GUBRF	3,461	193.70	0.68%
EUPWR	1,027	185.20	-12.84%	AKBNK	3,188	41.66	-2.89%
ENJSA	765	63.00	-5.21%	YKBNK	2,975	23.44	-3.14%

BIST 100	USDTRY	10 Yıllık Faiz TR	XAUUSD
9,334 -0.43%	31.106 0.21%	25.26 0.00%	2,032.41 -0.20%



XU100	Zarar Kes	Düşük	Yüksek	Aort	Son		
	9,108.42	9,319.11	9,450.48	9,334.13	9,334.13		
Performans		Dolar Bazında Performans					
Gün%	Haf%	Aylık%	Yb%	Gün%	Haf%	Aylık%	Yb%
-0.43	1.50	11.84	24.95	-0.58	0.57	9.00	18.47
Destek 3	Destek 2	Destek 1	Kapanış	Direnç 1	Direnç 2	Direnç 3	
9,153.96	9,236.54	9,285.33	9,334.13	9,416.70	9,499.28	9,548.07	
İşlem Hacmi (mn TL)		Hareketli Ortalamalar (HO)					
Son	5 Günlük Ort.	5 HO	10 HO	20 HO	50 HO		
133,186	138,037	9,342.52	9,246.76	9,020.48	8,285.59		
5 gün ortalama hacmin -%4 altında		-0.09%	0.94%	3.48%	12.66%		
Teknik Göstergeler							
RSI		MOM		CCI		MACD	
73.33	AŞAĞI	103.78	YUKARI	74.43	AŞAĞI	307.80	AŞAĞI

BİST 100 endeksinde ilk önemli destek seviyesi 9,285.33 seviyesinde bulunuyor. Bu seviyenin olası aşağı yönlü ataklarda aşağı yönlü kırılması durumunda zarar kes seviyesini 9,108.42 olarak değerlendirmekteyiz. Yukarı yönlü hareketlerde ise öncelikli direnç 9,416.70 seviyesinden geçmektedir. Bu direncin yukarı yönlü kırılması durumunda 9,548.07 seviyesini öncelikli kısa vadeli teknik hedef olarak değerlendirmekteyiz.

BIST 100 endeksi son işlem gününün %0.43 değer kaybıyla 9,334.13 seviyesinden tamamlamıştır. Endeks gün içinde en düşük 9,319.11 en yüksek 9,450.48 seviyesini gördü. Toplam işlem hacmi 205.8 milyar TL olarak gerçekleşti. Sektör endekslerinden en çok değer kazanan %4.89 ile BIST TEKNOLOJİ endeksi olurken, en çok değer kaybeden ise -%2.23 ile BIST BANKA endeksi olarak gerçekleşti. İşlem hacmi en yüksek 80.4 milyar TL ile BIST SİNAİ oldu.

*BİST 100 endeksi içerisinde yer alan 39 hissenin fiyatı artarken 58 hissenin fiyatı azaldı. 3 hissenin fiyatında değişim olmadı.

*ABD borsalarının dünü negatif tamamladıkları gözlemlendi. Kapanışta S&P 500 %0.38, Dow Jones %0.16, Nasdaq %0.13 değer kaybetti.

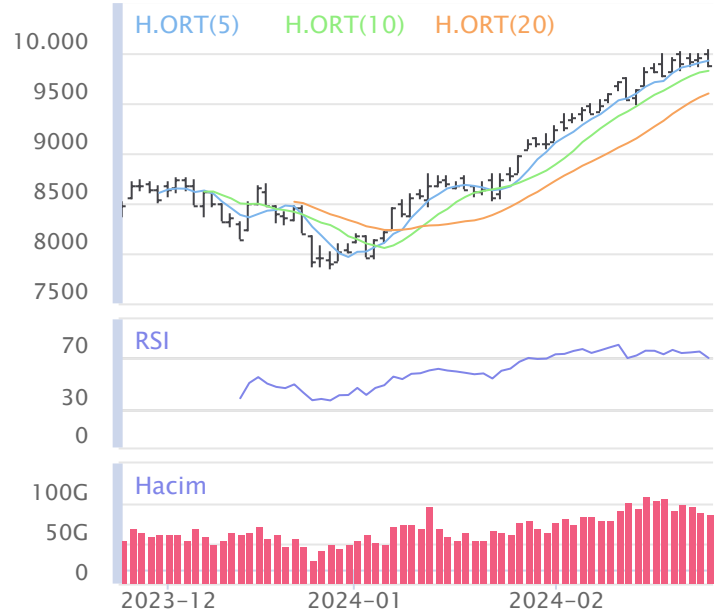
Avrupada Almanya DAX endeksi 0.02 yükselirken İngiltere FTSE endeksi günü 0.29 düşüşle tamamladı.

Türkiye'nin 10 yıllık tahvil faizi bir önceki güne göre 14.2 baz puan yükselerek günü 25.26 seviyesinden tamamlamıştır.

ABD 10 yıllık tahvil faizinde bir önceki güne göre 2.4 baz puan yükselerek günü 4.28 seviyesinden tamamlamıştır.

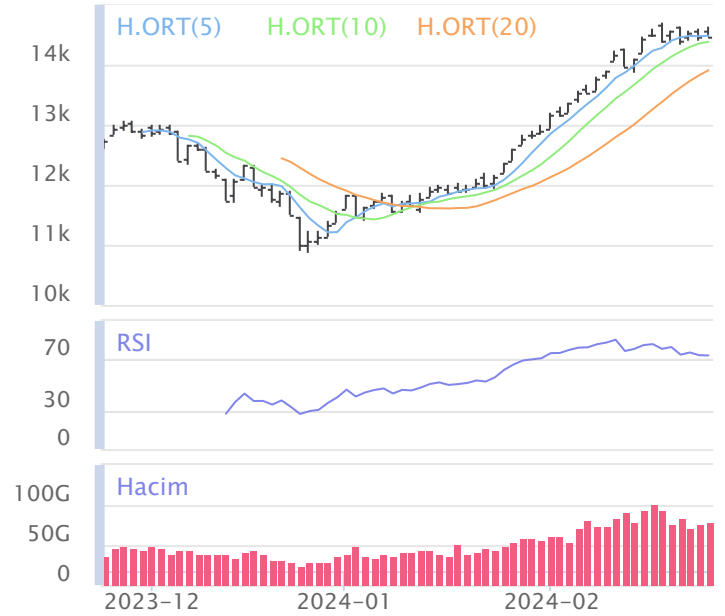
F_XU0300224	Zarar Kes	Düşük	Yüksek	Aort	Son	
	9,606.63	9,891.00	10,095.75	9,979.78	9,946.00	
Performans			Açık Pozisyon			
Gün%	Haf%	Sayısı	Değişimi			
-0.91%	0.34%	225,120.0	-37,761.0			
Destek 3	Destek 2	Destek 1	Kapanış	Direnç 1	Direnç 2	Direnç 3
9,654.67	9,772.83	9,859.42	9,946.00	10,064.17	10,182.33	10,268.92
İşlem Miktarı (Adet)			Hareketli Ortalamalar (HO)			
Son	5 Günlük Ort.	5 HO	10 HO	20 HO	50 HO	
252,332.00	189,165.67	10,037.55	9,965.03	9,796.00	9,254.26	
5 gün ortalama miktarın 33% üzerinde		-0.91%	-0.19%	1.53%	7.47%	
Teknik Göstergeler						
RSI	MOM	CCI	MACD			
61.42	AŞAĞI	102.30	18.73	AŞAĞI	220.20	AŞAĞI

BİST30 endeks vadeli işlem sözleşmesinde ilk destek 9,859.42 seviyesinde bulunuyor. Bu seviyenin aşağı yönlü kırılması durumunda zarar kes seviyesi 9,606.63 olarak değerlendirilebilir. Yukarı yönlü hareketlerde direnç 10,064.17 seviyesinden geçmektedir. Direnç seviyesinin yukarı yönlü kırılması durumunda 10,268.92 seviyesi öncelikli kısa vadeli teknik hedef olacaktır. Sözleşmede toplam açık pozisyon sayısı 225120 adet olup açık pozisyonda önceki işlem gününe göre 37761 adetlik azalış dikkat çekmektedir.



XUSIN	Zarar Kes	Düşük	Yüksek	Aort	Son		
	14,195.09	14,467.16	14,617.98	14,467.16	14,467.16		
Performans			Endekse Göre Performans				
Gün%	Haf%	Aylık%	Yb%	Gün%	Haf%	Aylık%	Yb%
-0.04	0.38	14.89	25.45	0.39	-1.10	2.73	0.40
Destek 3	Destek 2	Destek 1	Kapanış	Direnç 1	Direnç 2	Direnç 3	
14,266.07	14,366.61	14,416.89	14,467.16	14,567.71	14,668.25	14,718.53	
İşlem Hacmi (mn TL)			Hareketli Ortalamalar (HO)				
Son	5 Günlük Ort.	5 HO	10 HO	20 HO	50 HO		
80,442	77,225	14,483.69	14,381.97	13,908.26	12,638.11		
5 gün ortalama hacmin %4 üzerinde		-0.11%	0.59%	4.02%	14.47%		
Teknik Göstergeler							
RSI	MOM	CCI	MACD				
73.09	AŞAĞI	103.66	57.69	AŞAĞI	549.67	AŞAĞI	

BİST sanayi endeksinde birinci destek seviyesi 14,416.89 seviyesinden geçmekte olup bu seviyenin aşağı yönlü kırılması durumunda zarar kes seviyesi olarak 14,195.09 seviyesi kullanılabilir. Yukarı yönlü ataklarda ise direnç 14,567.71 seviyelerinden geçmektedir. Bu direnç seviyesinin yukarı yönlü kırılması durumunda ise 14,718.53 seviyesi öncelikli kısa vadeli teknik hedef konumunda değerlendirilebilir.



XBANK	Zarar Kes	Düşük	Yüksek	Aort	Son		
	9,738.52	10,164.75	10,480.88	10,230.71	10,230.71		
Performans			Endekse Göre Performans				
Gün%	Haf%	Aylık%	Yb%	Gün%	Haf%	Aylık%	Yb%
-2.23	0.50	6.57	17.36	-1.81	-0.99	-4.71	-6.07
Destek 3	Destek 2	Destek 1	Kapanış	Direnç 1	Direnç 2	Direnç 3	
9,787.22	9,975.98	10,103.35	10,230.71	10,419.48	10,608.24	10,735.61	
İşlem Hacmi (mn TL)			Hareketli Ortalamalar (HO)				
Son	5 Günlük Ort.	5 HO	10 HO	20 HO	50 HO		
18,058	22,562	10,424.40	10,296.99	10,021.54	9,581.59		
5 gün ortalama hacmin %20 altında		-1.86%	-0.64%	2.09%	6.77%		
Teknik Göstergeler							
RSI	MOM	CCI	MACD				
57.79	AŞAĞI	102.14	19.40	AŞAĞI	251.92	AŞAĞI	

BİST banka endeksinde ilk etapta olası geri çekilmelerde birinci destek seviyesi konumunda olan 10,103.35 seviyesinin alım yönünde izlenebileceği düşüncesindeyiz. Zarar kes seviyesini ise 9,738.52 seviyesi olarak belirlemekteyiz. Alım pozisyonlarında bu seviyenin altına dikkat edilmeli. Olası yukarı yönlü ataklarda ise ilk etapta 10,419.48 birinci direnç seviyesinin aşılması durumunda teknik olarak kısa vadede yukarı hareket hız kazanabilir. Olası böyle bir durumda 10,735.61 seviyesi öncelikli kısa vadeli teknik hedef konumunda olacaktır.



Şirketlerden Haberler

SKYMD	26/02/2024 20:54 Şeker Yatırım Menkul Değerler A.Ş. 31.12.2023 Faaliyet Raporu Haberin Devamı
ADEL	26/02/2024 19:36 Adel Kalemcilik Ticaret Ve Sanayi A.Ş. Kayıtlı Sermaye Tavanı Artırımı ve Süresinin Uzatımına İlişkin SPK Onayı Haberin Devamı
AKBNK	26/02/2024 19:30 Akbank T.A.Ş. Genel Kurul Toplantısı Yapılmasına İlişkin Yönetim Kurulu Kararı. Haberin Devamı
AKCNS	26/02/2024 19:18 Akçansa Çimento Sanayi Ve Ticaret A.Ş. Faaliyet Raporu Haberin Devamı
ISATR	26/02/2024 19:15 Türkiye İş Bankası A.Ş.,Borsa İstanbul A.Ş. VİOP ÖZSERMAYE HALİ DUYURUSU HK. (ISCTR) Haberin Devamı
ISATR	26/02/2024 19:09 Türkiye İş Bankası A.Ş.,Borsa İstanbul A.Ş. Bedelsiz Sermaye Artırımı Haberin Devamı
MAGEN	26/02/2024 18:33 Margün Enerji Üretim Sanayi Ve Ticaret A.Ş. 26.02.2024 Tarihli Pay Geri Alım İşlemleri Haberin Devamı
ENERY	26/02/2024 18:32 Enerya Enerji A.Ş. 26.02.2024 Tarihli Pay Geri Alım İşlemleri Haberin Devamı
AHGAZ	26/02/2024 18:31 Ahlatıcı Doğal Gaz Dağıtım Enerji Ve Yatırım A.Ş. 26.02.2024 Tarihli Pay Geri Alım İşlemleri Haberin Devamı
MPARK	26/02/2024 18:24 MLP Sağlık Hizmetleri A.Ş. 26.02.2024 Tarihli Pay Geri Alım İşlemleri Haberin Devamı
ARDYZ	26/02/2024 18:19 ARD Grup Bilişim Teknolojileri A.Ş. EARS Projesi TÜBİTAK Destek Sözleşmesi İmzalanması Hk. Haberin Devamı
GEDIK	26/02/2024 18:19 Gedik Yatırım Menkul Değerler A.Ş. 26.02.2024 tarihli pay geri alım işlemleri Haberin Devamı
DOHOL	26/02/2024 18:15 Doğan Şirketler Grubu Holding A.Ş. Pay Geri Alım İşlemleri Haberin Devamı
MPARK	26/02/2024 17:57 MLP Sağlık Hizmetleri A.Ş. Bağımsız Yönetim Kurulu Üyesi Adaylarının Uygunluğuna İlişkin SPK Başvurusu Haberin Devamı
ISMEN	26/02/2024 17:54 İş Yatırım Menkul Değerler A.Ş. Dayanak Varlığı ISCTR Payı Olan Varantlar Haberin Devamı
ISATR	26/02/2024 16:59 Türkiye İş Bankası A.Ş.,Nuh Çimento Sanayi A.Ş. Hak Kullanımı Haberin Devamı
MIATK	26/02/2024 13:18 Mia Teknoloji A.Ş. MIA TEKNOLOJİ ve ARCHES Arasında İyi Niyet Anlaşması Haberin Devamı
SNICA	26/02/2024 11:09 Sanica Isı Sanayi A.Ş. Alt Yapı - Üst Yapı Boru ve Radyatör Ürünleri Satış Sözleşmeleri İmzalanması Haberin Devamı
MEDTR	26/02/2024 09:28 Meditera Tıbbi Malzeme Sanayi Ve Ticaret A.Ş. Sakarya İl Sağlık Müdürlüğü Tarafından Yapılan İhaleye Verilen Teklifin 13.024.685,00 TL'si (%96,75) Anlaşma Hükümleri Dahilinde Uhdemizde Kalmıştır Haberin Devamı
EUPWR	26/02/2024 09:27 Europower Enerji A.Ş. Yeni Sipariş Alınması Haberin Devamı
BFREN	26/02/2024 08:58 Bosch Fren Sistemleri Sanayi ve Ticaret A.Ş.,Demisaş Döküm Emaye Mamülleri Sanayi A.Ş. Hak Kullanımı Haberin Devamı
NUHCM	24/02/2024 20:06 Nuh Çimento Sanayi A.Ş. Olağan Genel Kurul Toplantı Sonucu Haberin Devamı
CVKMD	23/02/2024 22:25 CVK Maden İşletmeleri Sanayi Ve Ticaret A.Ş. Yeni İş İlişkisi Haberin Devamı
TCELL	23/02/2024 22:20 Turkcell İletişim Hizmetleri Anonim Şirketi Esas Sözleşme Tadili SPK Onayı Haberin Devamı
YYLGD	23/02/2024 21:50 Yayla Agro Gıda Sanayi Ve Ticaret A.Ş. Pay Geri Alım İşlemleri Haberin Devamı

BİST-50 HİSSELERİ TEKNİK DEĞERLENDİRME

Kod	RSI			MOMENTUM			CCI			5HO	10HO	20HO	MACD	
	Değer	Sinyal	Bölge	Değer	Sinyal	Bölge	Değer	Sinyal	Bölge	Sinyal	Sinyal	Sinyal	Değer	Sinyal
XU030	69.90	SATIŞ	-	103.52	-	-	58.37	-	-	SATIŞ	-	-	297.95	SATIŞ
XU050	71.14	-	AŞIRI ALIM	103.65	-	-	66.45	-	-	SATIŞ	-	-	256.53	SATIŞ
XU100	73.33	-	AŞIRI ALIM	103.78	-	-	74.43	-	-	-	-	-	307.80	SATIŞ
XBANK	57.79	-	-	102.14	-	-	19.40	-	-	SATIŞ	SATIŞ	-	251.92	-
XUSIN	73.09	-	AŞIRI ALIM	103.66	-	-	57.69	-	-	-	-	-	549.67	SATIŞ
AKBNK	53.46	-	-	102.81	-	-	6.24	-	-	SATIŞ	SATIŞ	-	0.80	-
ALARK	76.22	-	AŞIRI ALIM	116.09	-	AŞIRI ALIM	90.49	-	-	-	-	-	8.59	-
ALFAS	56.56	-	-	99.20	-	-	-47.97	-	-	ALIŞ	ALIŞ	-	3.55	-
ARCLK	66.64	-	-	101.85	ALIŞ	-	28.51	-	-	SATIŞ	-	-	5.95	-
ASELS	90.43	-	AŞIRI ALIM	121.02	-	AŞIRI ALIM	155.11	-	AŞIRI ALIM	-	-	-	3.84	-
ASTOR	67.62	-	-	107.91	ALIŞ	-	164.04	-	AŞIRI ALIM	-	-	-	3.76	-
BIMAS	62.08	-	-	103.95	-	-	43.70	-	-	-	-	-	12.99	-
BRSAN	62.08	-	-	102.63	-	-	43.62	-	-	ALIŞ	-	-	26.92	-
CANTE	52.81	-	-	100.75	ALIŞ	-	-71.19	SATIŞ	-	SATIŞ	SATIŞ	-	0.34	-
CIMSA	58.54	-	-	100.81	ALIŞ	-	-23.52	-	-	SATIŞ	SATIŞ	-	1.46	-
CWENE	48.59	SATIŞ	-	95.03	-	-	-87.51	-	-	SATIŞ	-	SATIŞ	4.61	-
DOAS	52.06	-	-	100.84	ALIŞ	-	-79.03	-	-	-	-	SATIŞ	4.52	-
DOHOL	63.84	-	-	104.24	-	-	82.18	SATIŞ	-	-	-	-	0.36	-
EKGYO	78.64	-	AŞIRI ALIM	108.59	-	-	162.42	-	AŞIRI ALIM	-	-	-	0.61	-
ENJSA	78.87	-	AŞIRI ALIM	107.33	-	-	120.71	-	AŞIRI ALIM	-	-	-	3.02	-
ENKAI	60.39	-	-	102.51	-	-	29.01	SATIŞ	-	SATIŞ	-	-	1.15	-
EREGL	49.42	SATIŞ	-	98.83	SATIŞ	-	-81.74	-	-	-	-	SATIŞ	1.16	SATIŞ
EUPWR	54.53	-	-	100.82	ALIŞ	-	-12.63	-	-	-	-	-	1.92	-
FROTO	73.33	-	AŞIRI ALIM	107.60	-	-	142.32	-	AŞIRI ALIM	-	-	-	46.74	-
GARAN	51.28	-	-	100.54	-	-	-40.62	-	-	-	SATIŞ	SATIŞ	1.09	SATIŞ
GESAN	60.09	-	-	102.77	ALIŞ	-	11.06	-	-	-	-	-	2.11	-
GUBRF	57.66	-	-	97.93	SATIŞ	-	18.99	-	-	-	-	-	7.90	-
HALKB	65.27	SATIŞ	-	103.89	-	-	90.33	-	-	SATIŞ	-	-	0.56	-
HEKTS	50.89	-	-	99.10	SATIŞ	-	-21.47	-	-	-	-	SATIŞ	0.59	-
ISCTR	68.69	-	-	105.52	-	-	82.22	-	-	-	-	-	1.01	-
KCHOL	64.08	-	-	103.13	-	-	78.88	-	-	-	-	-	4.96	-
KLSE	71.17	-	AŞIRI ALIM	116.20	-	AŞIRI ALIM	238.40	-	AŞIRI ALIM	-	-	-	1.47	ALIŞ
KONTR	68.36	SATIŞ	-	117.29	-	AŞIRI ALIM	98.10	-	-	-	-	-	13.66	-
KOZAA	55.83	-	-	102.81	ALIŞ	-	22.55	-	-	-	-	-	1.10	SATIŞ
KOZAL	55.63	-	-	100.71	-	-	-12.48	-	-	-	SATIŞ	-	0.75	-
KRDMD	51.50	-	-	99.43	-	-	-145.10	-	AŞIRI SATIM	-	-	SATIŞ	0.73	-
MGROS	76.97	-	AŞIRI ALIM	109.41	-	-	116.17	-	AŞIRI ALIM	-	-	-	22.44	-
ODAS	65.57	-	-	107.88	-	-	109.98	-	AŞIRI ALIM	-	-	-	0.34	-
OYAKC	61.72	SATIŞ	-	105.96	-	-	66.47	-	-	SATIŞ	-	-	2.73	-
PETKM	72.25	-	AŞIRI ALIM	108.51	-	-	102.03	-	AŞIRI ALIM	-	-	-	1.16	-
PGSUS	69.39	-	-	109.90	-	-	103.29	-	AŞIRI ALIM	-	-	-	30.86	-
SAHOL	66.88	-	-	103.74	-	-	106.29	SATIŞ	AŞIRI ALIM	-	-	-	3.05	-
SASA	48.17	-	-	98.61	SATIŞ	-	-58.44	-	-	-	-	-	0.74	SATIŞ
SISE	53.52	-	-	101.08	-	-	-73.52	-	-	-	SATIŞ	-	1.00	-
SMRTG	61.06	-	-	99.50	-	-	11.28	-	-	-	-	-	2.03	-
TAVHL	68.21	-	-	111.00	-	AŞIRI ALIM	46.28	-	-	-	-	-	10.65	-
TCELL	52.74	-	-	98.83	-	-	-31.16	-	-	-	SATIŞ	-	0.76	-
THYAO	60.70	-	-	101.51	ALIŞ	-	19.05	-	-	-	-	-	6.50	-
TKFEN	68.67	-	-	109.38	-	-	154.92	-	AŞIRI ALIM	-	-	-	1.73	-
TOASO	66.55	SATIŞ	-	105.97	-	-	122.55	-	AŞIRI ALIM	-	-	-	8.12	-
TTKOM	61.12	-	-	102.83	ALIŞ	-	148.75	-	AŞIRI ALIM	-	-	-	0.84	-
TUPRS	53.69	-	-	100.00	-	-	-50.36	-	-	-	-	-	4.65	SATIŞ
ULKER	63.98	-	-	102.34	ALIŞ	-	67.17	-	-	ALIŞ	-	-	5.03	-
VESTL	68.61	SATIŞ	-	103.56	-	-	64.79	SATIŞ	-	-	-	-	9.19	-
YKBNK	55.05	-	-	101.30	-	-	-15.24	-	-	SATIŞ	SATIŞ	-	0.62	SATIŞ

BİST-100 HİSSELERİ HAREKETLİ ORTALAMA ve DESTEK DİRENÇ TABLOSU

Kod	Kapanış	Hareketli Ortalama				Değişim			Destek ve Direnç Seviyeleri						
		5 HO	10 HO	20 HO	50 HO	Günlük	Haftalık	Aylık	Destek 3	Destek 2	Destek 1	Pivot	Direnç 1	Direnç 2	Direnç 3
XU030	9,881.56	9,925.05	9,823.36	9,597.34	8,900.35	-0.79%	1.06%	10.05%	9,645.01	9,751.70	9,816.63	9,923.32	9,988.25	10,094.94	10,159.87
XU050	8,166.74	8,190.69	8,104.18	7,917.40	7,306.01	-0.65%	1.36%	10.81%	7,986.04	8,067.13	8,116.94	8,198.03	8,247.84	8,328.93	8,378.74
XU100	9,334.13	9,342.52	9,246.76	9,020.48	8,285.59	-0.43%	1.50%	11.84%	9,153.96	9,236.54	9,285.33	9,367.91	9,416.70	9,499.28	9,548.07
XBANK	10,230.71	10,424.40	10,296.99	10,021.54	9,581.59	-2.23%	0.50%	6.57%	9,787.22	9,975.98	10,103.35	10,292.11	10,419.48	10,608.24	10,735.61
XUSIN	14,467.16	14,483.69	14,381.97	13,908.26	12,638.11	-0.04%	0.38%	14.89%	14,266.07	14,366.61	14,416.89	14,517.43	14,567.71	14,668.25	14,718.53
AEFES	153.80	155.26	156.14	153.91	140.58	0.46%	-1.60%	10.57%	149.80	151.40	152.60	154.20	155.40	157.00	158.20
AGHOL	268.25	263.00	261.45	252.50	226.97	3.37%	1.42%	17.14%	248.00	253.25	260.75	266.00	273.50	278.75	286.25
AHGAZ	13.04	13.19	13.26	13.20	11.81	-0.99%	-1.29%	3.66%	12.77	12.89	12.97	13.09	13.17	13.29	13.37
AKBNK	41.66	42.70	41.99	41.10	40.02	-2.89%	0.29%	3.32%	39.61	40.57	41.11	42.07	42.61	43.57	44.11
AKCNS	171.10	173.56	176.17	177.83	159.45	-1.67%	-2.89%	3.26%	161.87	165.43	168.27	171.83	174.67	178.23	181.07
AKFYE	27.14	27.02	26.02	23.95	19.45	-3.42%	4.63%	43.60%	25.55	26.29	26.71	27.45	27.87	28.61	29.03
AKSA	112.80	107.20	102.94	99.32	93.05	4.44%	13.82%	21.03%	101.20	104.20	108.50	111.50	115.80	118.80	123.10
AKSEN	37.94	38.65	38.70	38.06	34.26	-1.86%	-2.37%	6.87%	36.17	37.05	37.49	38.37	38.81	39.69	40.13
ALARK	133.50	133.50	125.53	119.56	103.62	-2.27%	6.89%	28.86%	125.40	129.10	131.30	135.00	137.20	140.90	143.10
ALBRK	4.55	4.63	4.65	4.54	4.17	-1.73%	-0.66%	7.31%	4.40	4.47	4.51	4.58	4.62	4.69	4.73
ALFAS	111.30	111.40	111.56	110.53	97.57	0.91%	2.77%	18.40%	105.37	107.83	109.57	112.03	113.77	116.23	117.97
ARCLK	159.50	160.16	158.68	154.63	139.59	-0.50%	2.90%	14.50%	154.90	156.90	158.20	160.20	161.50	163.50	164.80
ASELS	66.50	62.43	59.47	55.57	50.47	5.06%	13.68%	35.22%	60.42	61.93	64.22	65.73	68.02	69.53	71.82
ASGYO	16.60	16.67	16.82	16.85	15.45	-0.78%	-0.36%	0.73%	15.79	16.18	16.39	16.78	16.99	17.38	17.59
ASTOR	131.00	124.96	122.95	123.24	110.11	4.80%	10.08%	15.93%	119.40	123.20	127.10	130.90	134.80	138.60	142.50
BERA	17.25	15.63	14.83	14.03	12.57	7.48%	26.10%	40.24%	15.11	15.64	16.45	16.98	17.79	18.32	19.13
BIENY	48.62	48.97	49.12	48.11	44.19	-0.21%	-1.78%	6.48%	46.48	47.52	48.07	49.11	49.66	50.70	51.25
BIMAS	395.00	396.50	392.30	386.03	349.17	0.00%	1.28%	6.68%	378.17	384.33	389.67	395.83	401.17	407.33	412.67
BIOEN	20.90	20.90	21.39	20.86	19.34	0.38%	-2.34%	6.31%	20.11	20.47	20.69	21.05	21.27	21.63	21.85
BOBET	39.66	38.20	38.55	38.37	34.73	4.59%	4.81%	6.96%	36.27	37.09	38.37	39.19	40.47	41.29	42.57
BRSAN	703.00	703.40	701.75	668.48	613.85	1.15%	-2.50%	20.17%	670.83	682.67	692.83	704.67	714.83	726.67	736.83
BRYAT	3,755.00	3,672.00	3,566.25	3,185.25	2,700.96	3.87%	-0.40%	52.83%	3,363.33	3,471.67	3,613.33	3,721.67	3,863.33	3,971.67	4,113.33
BUCIM	8.51	8.64	8.64	8.47	7.75	-2.07%	0.00%	8.82%	8.20	8.36	8.43	8.59	8.66	8.82	8.89
CANTE	18.73	18.99	18.93	18.78	17.70	-2.40%	-0.05%	4.58%	17.88	18.30	18.52	18.94	19.16	19.58	19.80
CCOLA	644.50	640.00	634.05	607.25	549.58	0.08%	1.66%	18.15%	623.67	633.83	639.17	649.33	654.67	664.83	670.17
CIMSA	37.30	37.72	37.52	36.72	32.53	-1.58%	0.81%	15.12%	35.73	36.41	36.85	37.53	37.97	38.65	39.09
CWENE	325.00	328.55	332.18	338.40	305.58	-2.26%	0.31%	1.88%	307.00	316.00	320.50	329.50	334.00	343.00	347.50
DOAS	271.25	275.05	273.63	276.08	256.98	-1.00%	-1.36%	7.53%	261.83	266.42	268.83	273.42	275.83	280.42	282.83
DOHOL	14.02	13.99	13.79	13.66	12.57	-0.64%	2.11%	6.53%	13.36	13.58	13.80	14.02	14.24	14.46	14.68
ECILZ	51.75	53.36	54.09	51.97	47.27	-3.45%	-3.63%	8.90%	49.15	50.45	51.10	52.40	53.05	54.35	55.00
ECZYT	270.00	275.50	280.28	282.64	269.08	-3.14%	-2.88%	-5.26%	257.00	263.50	266.75	273.25	276.50	283.00	286.25
EGEEN	14,975.00	14,754.00	14,702.50	13,803.63	11,955.80	-0.05%	4.50%	40.08%	14,273.33	14,561.67	14,768.33	15,056.67	15,263.33	15,551.67	15,758.33
EKGYO	11.63	11.26	10.89	10.58	9.06	0.00%	10.55%	13.02%	10.91	11.06	11.35	11.50	11.79	11.94	12.23
ENERY	152.00	155.86	155.22	152.71	135.35	-0.85%	-0.65%	10.14%	148.10	150.00	151.00	152.90	153.90	155.80	156.80
ENJSA	63.00	61.96	60.58	58.29	51.72	0.08%	5.18%	22.93%	58.90	60.30	61.65	63.05	64.40	65.80	67.15
ENKAI	40.06	40.15	40.01	39.37	36.53	-2.20%	0.45%	9.99%	37.85	38.85	39.45	40.45	41.05	42.05	42.65
EREGL	45.58	47.70	47.58	46.02	43.96	-1.98%	-5.67%	5.27%	44.19	44.89	45.23	45.93	46.27	46.97	47.31
EUPWR	185.20	182.76	182.39	184.12	173.91	0.49%	3.93%	3.93%	175.70	180.40	182.80	187.50	189.90	194.60	197.00
EUREN	17.00	17.31	17.27	17.28	16.02	-1.90%	1.49%	6.78%	16.37	16.69	16.84	17.16	17.31	17.63	17.78
FROTO	1,027.00	1,006.40	984.00	950.50	847.91	1.38%	7.03%	19.28%	981.67	994.33	1,010.67	1,023.33	1,039.67	1,052.33	1,068.67
GARAN	65.00	66.74	66.06	65.25	62.86	-2.03%	-2.55%	2.93%	61.90	63.10	64.05	65.25	66.20	67.40	68.35
GESAN	83.60	82.51	81.99	82.06	74.23	0.18%	3.85%	14.52%	80.30	81.80	82.70	84.20	85.10	86.60	87.50
GUBRF	193.70	196.64	200.31	175.96	171.51	0.68%	-2.02%	30.88%	176.50	182.90	188.30	194.70	200.10	206.50	211.90
GWIND	29.00	28.05	27.98	27.58	24.90	0.69%	4.77%	15.63%	27.00	28.00	28.50	29.50	30.00	31.00	31.50
HALKB	14.97	14.95	14.66	14.05	13.13	-3.48%	5.72%	13.84%	13.92	14.42	14.70	15.20	15.48	15.98	16.26

BİST-100 HİSSELERİ HAREKETLİ ORTALAMA ve DESTEK DİRENÇ TABLOSU

Kod	Kapanış	Hareketli Ortalama				Değişim			Destek ve Direnç Seviyeleri						
		5 HO	10 HO	20 HO	50 HO	Günlük	Haftalık	Aylık	Destek 3	Destek 2	Destek 1	Pivot	Direnç 1	Direnç 2	Direnç 3
HEKTS	19.80	20.76	20.90	19.54	19.28	-2.65%	-8.84%	12.31%	19.08	19.44	19.62	19.98	20.16	20.52	20.70
İPEKE	41.54	41.35	40.75	39.08	35.60	0.78%	1.61%	14.12%	39.63	40.29	40.91	41.57	42.19	42.85	43.47
İSCTR	28.66	28.67	28.13	27.02	25.40	-0.28%	4.67%	13.28%	27.17	27.61	28.13	28.57	29.09	29.53	30.05
İSDMR	39.92	40.70	40.60	39.18	36.77	-2.25%	-2.25%	10.46%	38.39	39.03	39.47	40.11	40.55	41.19	41.63
İSGYO	18.26	18.57	18.59	18.32	17.81	-4.60%	-1.03%	-2.20%	17.49	17.86	18.06	18.43	18.63	19.00	19.20
İSMEN	38.56	38.22	39.05	37.39	33.58	3.54%	-2.48%	14.83%	35.66	36.44	37.50	38.28	39.34	40.12	41.18
İZENR	33.86	33.90	33.82	34.18	30.35	0.12%	1.20%	6.14%	32.03	32.87	33.37	34.21	34.71	35.55	36.05
İZMDC	6.66	6.73	6.67	6.58	6.09	-1.48%	1.52%	3.42%	6.42	6.54	6.60	6.72	6.78	6.90	6.96
KARNS	10.22	10.22	10.19	9.99	9.26	-0.29%	1.09%	7.81%	9.71	9.93	10.07	10.29	10.43	10.65	10.79
KAYSE	36.82	36.51	36.61	36.73	34.96	1.27%	1.43%	0.93%	34.23	35.19	36.01	36.97	37.79	38.75	39.57
KCAER	59.15	52.10	47.37	44.02	36.44	9.94%	30.75%	56.98%	50.73	52.42	55.78	57.47	60.83	62.52	65.88
KCHOL	174.90	175.10	173.41	171.09	157.32	0.17%	0.87%	9.31%	169.90	171.70	173.30	175.10	176.70	178.50	180.10
KLSEK	82.50	73.75	72.97	73.92	68.63	10.00%	15.63%	14.58%	74.25	75.90	79.20	80.85	84.15	85.80	89.10
KMPUR	70.35	69.52	69.60	69.08	63.90	1.30%	2.55%	4.84%	65.27	67.18	68.77	70.68	72.27	74.18	75.77
KONTR	291.00	289.10	272.32	262.29	239.49	-2.02%	11.92%	17.34%	270.92	280.83	285.92	295.83	300.92	310.83	315.92
KONYA	9,000.00	8,974.50	9,046.75	8,699.75	7,963.75	1.64%	0.00%	17.72%	8,606.67	8,738.33	8,869.17	9,000.83	9,131.67	9,263.33	9,394.17
KORDS	95.40	93.02	92.50	89.13	82.57	-0.37%	4.26%	15.71%	91.13	92.87	94.13	95.87	97.13	98.87	100.13
KOZAL	51.30	51.68	51.18	50.61	46.86	0.00%	0.69%	5.12%	48.70	49.90	50.60	51.80	52.50	53.70	54.40
KOZAA	22.80	23.56	23.37	22.37	20.94	-2.73%	-2.73%	9.20%	21.52	22.16	22.48	23.12	23.44	24.08	24.40
KRDMD	27.96	28.75	28.84	28.41	26.17	-2.51%	-2.44%	7.62%	26.65	27.25	27.61	28.21	28.57	29.17	29.53
MAVI	143.20	140.46	142.41	144.01	129.29	2.58%	-0.21%	4.83%	133.70	136.40	139.80	142.50	145.90	148.60	152.00
MGROS	476.50	471.35	461.05	445.08	393.17	0.32%	5.07%	16.50%	460.17	465.83	471.17	476.83	482.17	487.83	493.17
MIATK	77.10	71.87	64.33	56.78	43.39	9.99%	23.16%	122.96%	67.93	69.77	73.43	75.27	78.93	80.77	84.43
ODAS	10.40	10.29	10.03	9.80	9.02	-1.33%	7.33%	10.64%	9.97	10.15	10.27	10.45	10.57	10.75	10.87
OTKAR	536.00	528.10	522.80	508.64	463.51	1.23%	1.61%	13.86%	517.33	523.67	529.83	536.17	542.33	548.67	554.83
OYAKC	70.20	71.16	68.76	66.58	61.22	-4.55%	6.85%	14.80%	65.60	67.90	69.05	71.35	72.50	74.80	75.95
PENTA	21.94	21.40	21.00	21.08	19.48	0.37%	12.00%	13.97%	20.99	21.39	21.67	22.07	22.35	22.75	23.03
PETKM	25.26	25.14	24.55	23.71	21.10	-0.71%	4.47%	15.77%	24.43	24.79	25.03	25.39	25.63	25.99	26.23
PGSUS	855.00	840.50	830.95	804.63	738.07	0.35%	4.08%	14.69%	830.17	840.33	847.67	857.83	865.17	875.33	882.67
QUAGR	4.36	4.53	4.54	4.32	4.50	-3.11%	-5.42%	6.86%	4.06	4.21	4.28	4.43	4.50	4.65	4.72
SAHOL	81.90	81.09	80.34	78.92	70.81	-0.18%	4.73%	14.79%	79.12	79.83	80.87	81.58	82.62	83.33	84.37
SASA	39.76	41.01	41.73	40.38	38.39	-0.80%	-7.83%	4.47%	38.43	39.03	39.39	39.99	40.35	40.95	41.31
SDTTR	417.00	406.80	407.30	403.49	338.43	3.60%	5.30%	20.17%	368.67	386.83	401.92	420.08	435.17	453.33	468.42
SISE	51.55	52.50	52.45	51.52	48.96	-1.53%	-1.90%	4.95%	49.95	50.75	51.15	51.95	52.35	53.15	53.55
SKBNK	4.85	4.95	5.00	4.96	5.00	-2.41%	-1.82%	-4.15%	4.65	4.74	4.80	4.89	4.95	5.04	5.10
SMRTG	70.10	69.18	69.41	67.94	62.07	-0.43%	3.16%	11.89%	66.32	68.13	69.12	70.93	71.92	73.73	74.72
SOKM	69.55	70.36	70.74	69.01	60.79	-1.28%	-0.78%	12.91%	67.88	68.72	69.13	69.97	70.38	71.22	71.63
TATEN	42.00	42.80	42.70	43.46	36.84	-2.37%	3.19%	2.89%	38.80	40.40	41.20	42.80	43.60	45.20	46.00
TAVHL	166.50	169.80	164.54	155.50	132.61	0.30%	0.91%	25.47%	155.80	159.10	162.80	166.10	169.80	173.10	176.80
TCELL	67.50	67.07	67.49	68.40	63.57	-1.24%	1.12%	-2.17%	64.48	65.77	66.63	67.92	68.78	70.07	70.93
THYAO	285.50	283.50	282.63	283.25	259.49	-0.35%	2.51%	9.81%	277.58	281.17	283.33	286.92	289.08	292.67	294.83
TKFEN	47.80	46.74	46.02	45.01	40.54	2.05%	5.05%	19.92%	45.68	46.24	47.02	47.58	48.36	48.92	49.70
TOASO	270.75	267.30	261.15	258.04	237.58	-1.72%	5.25%	11.10%	254.17	261.58	266.17	273.58	278.17	285.58	290.17
TSKB	8.04	8.40	8.76	8.67	7.81	-1.35%	-7.37%	-1.11%	7.68	7.81	7.93	8.06	8.18	8.31	8.43
TTKOM	33.46	32.68	32.40	32.71	29.38	0.78%	6.63%	2.64%	30.54	31.58	32.52	33.56	34.50	35.54	36.48
TTRAK	855.00	854.80	843.90	835.15	756.87	-2.51%	-0.47%	14.46%	809.00	832.00	843.50	866.50	878.00	901.00	912.50
TUKAS	8.75	8.74	8.65	8.57	7.64	0.11%	2.10%	14.23%	8.33	8.52	8.64	8.83	8.95	9.14	9.26
TUPRS	160.60	165.04	165.78	160.52	150.20	-2.13%	-7.17%	8.81%	154.30	157.40	159.00	162.10	163.70	166.80	168.40
ULKER	109.40	106.36	107.05	103.69	90.02	3.70%	4.19%	20.15%	99.03	102.07	105.73	108.77	112.43	115.47	119.13
VAKBN	14.82	14.83	14.63	14.46	14.10	-3.77%	3.78%	3.49%	13.74	14.24	14.53	15.03	15.32	15.82	16.11
VESTL	90.10	90.51	86.68	79.39	60.26	-2.70%	9.88%	78.06%	84.77	87.03	88.57	90.83	92.37	94.63	96.17
YEOTK	266.00	257.43	247.41	240.64	212.22	-2.83%	11.81%	21.79%	244.33	254.67	260.33	270.67	276.33	286.67	292.33
YKBNK	23.44	24.07	23.86	23.17	21.99	-3.14%	-1.51%	7.72%	22.33	22.87	23.15	23.69	23.97	24.51	24.79
YYLGD	16.00	16.33	16.50	16.26	14.47	-0.37%	-4.53%	6.67%	15.32	15.59	15.79	16.06	16.26	16.53	16.73
ZOREN	5.68	5.90	5.73	5.28	4.73	-4.05%	-6.58%	25.94%	5.29	5.49	5.58	5.78	5.87	6.07	6.16

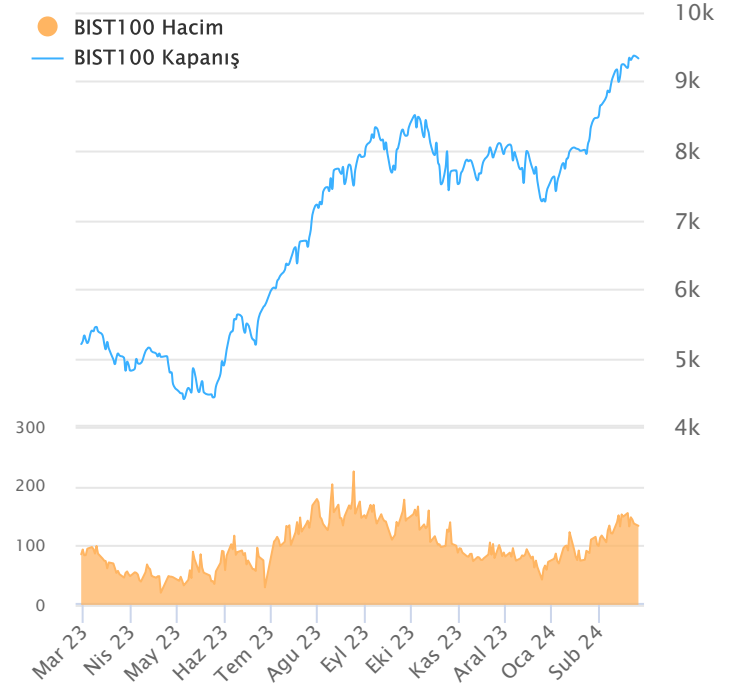
ŞİRKET TEMETTÜ ÖDEMELERİ

Kod	Brüt Temettü (Bin TL)	Temettü Dağıtma Oranı	Hisse Başına Brüt Tutar (TL)	Hisse Başına Net Tutar (TL)	Temettü Verimi(%)	Temettü Dağıtma Tarihi	Ödemeye Kalan Gün	Ödeme Tarihleri
NUHCM	1,051,495	52.20%	7.00	6.30	2.08%	27.02.2024	1	Avans : 05.12.2023 - 27.02.2024
BRKVY	16,944	7.85%	0.30	0.27	0.20%	26.03.2024	29	26.03.2024
EGPRO	791,185	-	9.77	8.79	5.02%	26.03.2024	29	Avans : 13.07.2023 - 14.09.2023 - 09.01.2024 - 26.03.2024
KTLEV	294,388	39.24%	1.64	1.47	1.36%	26.03.2024	29	26.03.2024
AKSA	1,618,750	97.99%	5.00	4.50	4.43%	03.04.2024	37	03.04.2024
AGESA	300,000	21.84%	1.67	1.50	2.54%	15.04.2024	49	15.04.2024

Yabancı Takas Oranı



BİST 100 Kapanış ve İşlem Hacmi(Milyar TL)



TEKNİK GÖSTERGELER AÇIKLAMA

RSI

RSI ilgili periyoddaki kapanış değerlerini periyodun bir önceki kapanış değerleriyle kıyaslayarak hesaplanan kısa ve orta vadeli trendin yönü hakkında öngörüde bulunmayı sağlayan bir göstergedir. İndikatör 0'la 100 arasında değer alır. RSI da genellikle 30 ve 70 referans değerleri kullanılmakla beraber 50 seviyesi de kullanılabilir. Genel kabul görmüş yaklaşım uygulamada, 30 referans değerinin altına inen RSI değerlerinin "aşırı satım", 70 değerinin üzerine çıkan RSI değerlerinin de "aşırı alım" işaret ettiği yönünde. RSI 'ın yorumlanışında kullanılan bir diğer yöntemse uyumsuzluklardır. Yükselen bir piyasada RSI daki yeni oluşan dip ve tepelerin bir önceki dip ve tepelerden daha yüksekte oluşması beklenirken, alçalan bir piyasada RSI daki dip ve tepelerin bir önceki dip ve tepelerden daha aşağıda oluşması beklenir. Bunun gerçekleşmediği durumlar uyumsuzluk olarak kabul edilebilir.

Momentum

Belirlenmiş olan bir süre içinde fiyatların değişim hızını ölçen bir göstergedir. Son günün kapanışının, x gün önceki kapanışı bölünmesinin 100 ile çarpımı olarak hesaplanan Momentum'da bu iki günün eşit olduğu durumlarda bulunacak olan 100 değeri referans değeri olarak kabul edilir. Kullanım açısından 110 seviyenin üzeri "aşırı alım", 90 seviyesinin altı ise "aşırı satım" olarak kabul edilebilir. Ayrıca Momentum'la 100 referans çizginin kesişme noktalarında Momentum'un referans değerini yukarı kesmesi "al" aşağı kesmesi ise "sat" sinyali olarak kabul edilebilir. Uyumsuzluklar: Fiyatlar yükselirken ve yeni zirveler yaparken, göstergenin yeni zirve yapamaması veya fiyatlar yeni dip yaparken, göstergenin yeni dip yapmaması. Bu durumu trend değişikliğinin erken sinyali olarak değerlendirmek gerekebilir.

MACD

Genelde 26 ve 12 günlük olarak kullanılan iki üssel hareketli ortalamaların farkı olan Macd, kısa vadeli üssel ortalamaların uzun vadeliye göre olan pozisyonlarını değerlendiren trendin yönü hakkında bilgi vermeye çalışır. MACD orta vadeli indikatörlerden biridir. Macd'nin 0 olduğu seviyede 12 günlük üssel hareketli ortalamaya 26 günlük üssel ortalamaya eşittir. 12 günlük 26 günlük üzerine çıktığı durumlarda ise Macd pozitif değerler alacaktır. Tersine 12 günlük 26 günlük altına indiği durumlarda ise Macd negatif olacaktır. Yorumlamalarda 12 günlük hareketli ortalamaların 26 günlük hareketli ortalamadan uzaklaştığı yani Macd'nin 0 değerinin altında yada üzerinde olduğu durumlar "al" ve "sat" olarak değerlendirilebilir. Ancak bu bölgelerde olmanın ürettikleri sinyaller referans değeri kullanan diğer göstergelere göre daha zayıftır. Fiyatların trend yönünde aşırı bir hareketi olduğunu söylese de dönüş zamanı hakkında kesin bilgiler vermez. Macd'nin yorumlanmasında önem taşıyan bir diğer yöntemde uyumsuzluklara dikkat edilmesidir.

CCI

Mal piyasaları için Donald Lambert tarafından uyarlanmış olan CCI, hesaplanışındaki özellikler nedeniyle rahatlıkla hisse senedi piyasasına da kullanılan bir osilatördür. Bir çok analist bu göstereyi aşırı alım / aşırı satım bölgelerini gösteren osilatör olarak kullanır. CCI +100 ile -100 arasında bir değer alır. +100'ün üzerinde olması demek, kağıdın fiyatının aşırı yükselmiş olması, -100'ün altında olması ise aşırı düşmüş olması demektir. ("aşırı alım ve aşırı satım") CCI'nin yorumlanmasında önem taşıyan bir diğer yöntemde uyumsuzluklara dikkat edilmesidir

Hareketli Ortalama (HO)

Hareketli Ortalama: bir dizinin verilen zaman aralığı içerisindeki ortalamasının hesaplanması için kullanılan bir yöntemdir. "Hareketli" kelimesi aslında ortalamaların durağan olmayıp zaman içinde eklenen veriye göre sürekli olarak kendini yeniden revize etmesi anlamında kullanılır. Kullandıkları datalarda hangi dönemin datalarına önem verdikleri açısından basit, ağırlıklı, üssel, üçgen ve değişken olmak üzere beş farklı yöntemle hesaplanabilirler. Basit hareketli ortalamada periyod içindeki tüm günler aynı önemde kabul edilir. Ancak son günlerin önemini atlayan bu yaklaşıma karşı ağırlıklı hareketli ortalamada da ilk günlerin önemi azaltılarak ağırlık son günlere kaydırılır. Üssel hareketli ortalamada ise ağırlığın yine son günlere verilmesine karşın ilk günler ağırlıklı hareketli ortalamada olduğu gibi göz ardı edilmez

Teknik Metodoloji ve Risk Uyarıları

Tabloların hazırlanmasında Finnet veri terminali kullanılmış olup, datalar Finnet tarafından sağlanmıştır. BİST-50 Hisseleri Teknik değerlendirme tablosunda, Bazı önemli teknik göstergeler, hareketli ortalamalar değerleri, sinyalleri, aşırı alım-satım bölgeleri belirtilmiştir. Destek, Direnç ve PIVOT seviyeleri Trive Yatırım'ın belirlediği destek ve direnç seviyeleri değildir. Tüm tablolarda yer alan veriler günlük güncellenmektedir. Tüm bu veriler Finnet veri terminalinden alınmıştır. Teknik göstergelerin son aldığı değerler belirtilmiştir. Sadece teknik göstergelere bakılıp yatırım kararı verilmesi doğru sonuçlar doğurmayabilir. Bu bültende hazırlanan tablolar tek başına yeterli bir gösterge olmayıp, temel ve diğer gelişmelerin devre dışı bırakıldığının unutulmaması gerekmektedir. Trive Yatırım'ın söz konusu bilgi ve görüşlerde meydana gelebilecek değişikliklerden yatırımcıları haberdar etme yükümlülüğü bulunmamaktadır. Trive Yatırım bu bilgilerin veya bu bilgilere dayalı olarak yapılan tahmin, çıkarım veya görüşlerin doğruluğu, tamlığı veya uygunluğuna ilişkin açık veya zımni hiçbir beyan veya taahhütte bulunmamaktadır.

YASAL UYARI

Burada yer alan bilgiler Trive Yatırım tarafından genel bilgilendirme amacı ile hazırlanmıştır. Yatırım bilgi, yorum ve tavsiyeleri yatırım danışmanlığı kapsamında değildir. Yatırım danışmanlığı hizmeti, SPK tarafından yetkilendirilmiş yetkili kuruluşlar tarafından kişilerin risk ve getiri tercihleri dikkate alınarak sözleşme imzalanmak suretiyle kişiye özel olarak sunulmaktadır. Burada yer alan yorum ve tavsiyeler ise genel nitelikte olup tavsiyede bulunanların kişisel görüşlerine dayanmaktadır. Herhangi bir yatırım aracının alım-satım önerisi ya da getiri vaadi olarak yorumlanmamalıdır. Bu görüşler mali durumunuz ile risk ve getiri tercihlerinize uygun olmayabilir. Bu nedenle, sadece burada yer alan bilgilere dayanarak yatırım kararı verilmesi beklentilerinize uygun sonuçlar doğurmayabilir. Tüm veriler, Trive Yatırım tarafından güvenilir olduğuna inanılan kaynaklardan alınmıştır. Burada yer alan fiyatlar, veriler ve bilgilerin tam ve doğru olduğu garanti edilemez; içerik, haber verilmeksizin değiştirilebilir. Bu kaynakların kullanılması nedeni ile ortaya çıkabilecek hatalardan veya zararlardan kurum çalışanları ile Trive Yatırım sorumlu değildir.

Adres: Reşitpaşa Mah. Eski Büyükdere Cad. No:2 İç Kapı No: 6 Sarıyer / İstanbul www.trive.com.tr

Kaynaklar: Trive Yatırım Araştırma, Matris ve Finnet

Raporu Hazırlayan Birim : Trive Yatırım Araştırma ve Strateji Departmanı

Mail: destek@trive.com.tr

Tel: 444 39 34