

Borsa İstanbul	İşl. Hac.(Milyar TL)	Son	Gün %	Hafta %	Ay %
BİST 100	96.8	8,807	-2.46%	-1.37%	-5.64%
BİST 30	67.5	9,518	-2.32%	-0.47%	-3.68%
BİST Sanayi	53.1	13,476	-2.35%	-2.93%	-6.85%
BİST Banka	18.6	10,637	-2.60%	5.63%	3.97%
Bist Tüm	140.3	10,278	-2.59%	-2.27%	-6.60%

Borsa İstanbul	Piy.Değ. (Milyar TL)	Son	S1 Haf.	S1 Ay	S3 Ay
Yabancı Payı	1,928.3	37.32%	36.50%	35.79%	37.95%

Döviz Kurları	Düşük	Yüksek	Son	Gün %	Hafta %	Ay %
USDTRY	32.1463	32.2065	32.1992	0.16%	-0.50%	3.52%
EURTRY	34.8339	35.0188	34.8657	0.07%	-0.84%	3.16%
GBPTRY	40.6185	40.8370	40.6965	0.09%	-1.29%	3.02%
EURUSD	1.0824	1.0866	1.0832	-0.07%	-0.31%	-0.19%
GBPUSD	1.2622	1.2668	1.2629	-0.07%	-0.73%	-0.44%

Döviz Sepetleri	Son	Gün %	Hafta %	Ay %
Sepet Kur	33.4307	0.28%	-0.95%	3.37%
Dolar Endeksi (DXY)	104.3140	0.08%	0.41%	0.47%

VİOP Sözleşme	Vadesi	VKGS	Son	Gün %	Hafta %	Ay %
F_XU0300424	30 Nis	35	9,768.00	-2.55%	-1.68%	-7.16%
F_XAUUSD0424	30 Nis	35	2,193.50	0.08%	1.07%	6.99%
F_USDTRY0324	29 Mar	3	32.25	-0.02%	-1.48%	0.09%
F_EURTRY0324	29 Mar	3	35.01	0.32%	-1.42%	-0.02%

Tahvil Faizleri	Düşük	Yüksek	Son	Önc. Gün	Önc. Haf	Önc. Ay
TL Referans Faiz	52.42	52.42	52.42	52.83	46.49	46.43
Türkiye 1 yıllık	47.80	48.00	48.00	47.80	45.44	41.25
Türkiye 2 yıllık	42.98	43.47	42.98	43.06	45.36	41.50
Türkiye 5 yıllık	24.71	32.53	24.90	24.99	27.01	25.93
Türkiye 10 yıllık	17.87	22.86	22.86	22.65	21.67	23.24
ABD 10 yıllık	4.22	4.28	4.24	4.25	4.30	4.31
Almanya 10 yıllık	2.34	2.38	2.36	2.38	2.44	2.37

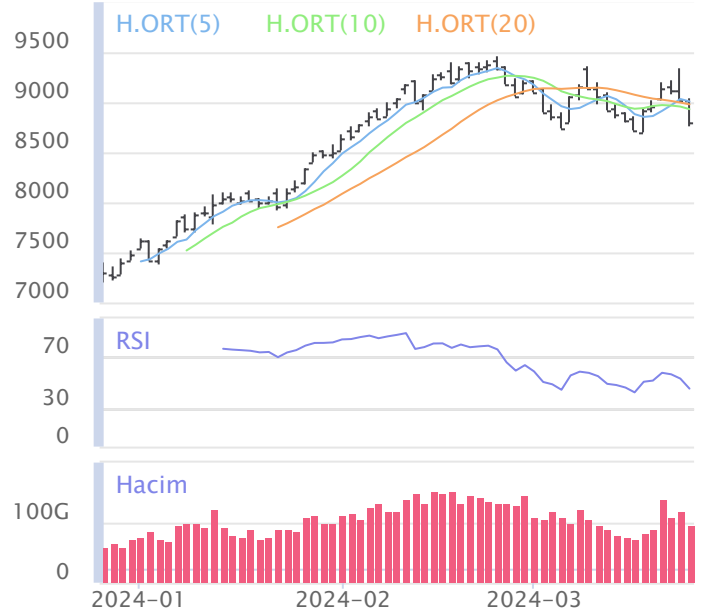
Emtia	Düşük	Yüksek	Son	Gün %	Hafta %	Ay %
Altın Ons	2,167.76	2,200.05	2,178.60	0.31%	0.97%	7.19%
Gram Altın	2,389.66	2,416.09	2,398.46	-1.23%	-3.17%	13.48%
Gümüş Ons	24.37	24.89	24.45	-0.92%	-1.85%	8.53%
Gram Gümüş	25.22	25.77	25.31	-0.78%	-2.33%	12.29%
Brent	85.17	86.38	85.19	-1.05%	-1.62%	4.26%
WTI	81.05	82.15	81.05	-0.95%	-1.70%	4.70%

Dünya Endeksleri	Son	Gün %	Hafta %	Ay %
S&P 500	5,204	-0.28%	0.48%	2.64%
DOW 30	39,282	-0.08%	0.44%	0.55%
NASDAQ	16,316	-0.42%	0.92%	2.12%
CAC40	8,185	0.41%	-0.20%	3.21%
DAX	18,384	0.67%	2.21%	5.52%
FTSE	7,931	0.17%	2.49%	3.21%
NIKKEI 225	40,398	-0.04%	0.99%	2.97%

En Çok Yükselen Hisseler XU100				En Çok Düşen Hisseler XU100			
	Gün %	Kapanış	Hacim		Gün %	Kapanış	Hacim
IZMDC	10.00%	6.71	246.2	KONYA	-9.99%	10,117.50	720.0
BERA	5.09%	21.48	1,215.3	PETKM	-9.97%	21.30	4,562.4
ALFAS	2.39%	90.10	480.7	ENERY	-8.77%	158.10	528.4
AGHOL	1.55%	252.75	301.7	BRYAT	-7.29%	3,402.50	443.0
GWIND	1.54%	25.00	205.4	MAVI	-6.85%	72.70	396.1
TAVHL	0.72%	168.70	340.4	AHGAZ	-6.50%	13.10	211.7
VAKBN	0.66%	13.72	780.8	ZOREN	-6.04%	5.44	5,071.8
AKBNK	0.45%	44.28	5,036.8	ODAS	-5.95%	8.85	1,102.3
MGROS	0.42%	417.00	904.0	MIATK	-5.65%	63.45	1,099.5
ARCLK	0.21%	145.30	460.1	DOHOL	-5.43%	12.54	583.2

Para Girişi Gözlenenler XU100				Hacmi En Yüksek Hisseler			
	Hacim	Kap.	Hac. %		Hacim	Kap.	Gün %
AKBNK	5,037	44.28	-7.83%	THYAO	8,492	285.25	-0.17%
BERA	1,215	21.48	11.98%	EREGL	5,208	42.12	-1.96%
VAKBN	781	13.72	-2.67%	ZOREN	5,072	5.44	-6.04%
ALFAS	481	90.10	37.74%	AKBNK	5,037	44.28	0.45%
IZMDC	246	6.71	147.51%	PETKM	4,562	21.30	-9.97%
				ISCTR	4,558	11.12	-2.54%
				YKBNK	4,468	26.64	-1.77%
				TUPRS	3,251	169.40	-0.35%
				SAHOL	3,046	77.10	-4.28%
				GARAN	2,559	68.70	-0.36%

BIST 100	USDTRY	10 Yıllık Faiz TR	XAUUSD
8,807 -2.46%	32.199 0.16%	22.86 0.06%	2,178.60 0.31%



XU100	Zarar Kes	Düşük	Yüksek	Aort	Son		
	8,365.73	8,760.63	9,048.81	8,807.38	8,807.38		
Performans				Dolar Bazında Performans			
Gün%	Haf%	Aylık%	Yb%	Gün%	Haf%	Aylık%	Yb%
-2.46	-1.37	-5.64	17.90	-2.74	-0.80	-8.75	8.11
Destek 3	Destek 2	Destek 1	Kapanış	Direnç 1	Direnç 2	Direnç 3	
8,407.56	8,584.09	8,695.74	8,807.38	8,983.92	9,160.45	9,272.10	
İşlem Hacmi (mn TL)				Hareketli Ortalamalar (HO)			
Son	5 Günlük Ort.	5 HO	10 HO	20 HO	50 HO		
96,807	109,428	9,008.82	8,931.45	8,979.54	8,845.12		
5 gün ortalama hacmin %12 altında				-2.24%	-1.39%	-1.92%	-0.43%
Teknik Göstergeler							
RSI		MOM		CCI		MACD	
44.89	AŞAĞI	98.85	AŞAĞI	-97.31	AŞAĞI	16.56	AŞAĞI

BİST 100 endeksinde ilk önemli destek seviyesi 8,695.74 seviyesinde bulunuyor. Bu seviyenin olası aşağı yönlü ataklarda aşağı yönlü kırılması durumunda zarar kes seviyesini 8,365.73 olarak değerlendirmekteyiz. Yukarı yönlü hareketlerde ise öncelikli direnç 8,983.92 seviyesinden geçmektedir. Bu direncin yukarı yönlü kırılması durumunda 9,272.10 seviyesini öncelikli kısa vadeli teknik hedef olarak değerlendirmekteyiz.

BİST 100 endeksi son işlem gününü %2.46 değer kaybıyla 8,807.38 seviyesinden tamamlamıştır. Endeks gün içinde en düşük 8,760.63 en yüksek 9,048.81 seviyesini gördü. Toplam işlem hacmi 140.3 milyar TL olarak gerçekleşti. Sektör endekslerinden en çok değer kazanan %0.92 ile BİST MEN. KIYM. Y. O. endeksi olurken, en çok değer kaybeden ise -%4.72 ile BİST SPOR endeksi olarak gerçekleşti. İşlem hacmi en yüksek 53.1 milyar TL ile BİST SINAİ oldu.

*BİST 100 endeksi içerisinde yer alan 11 hissenin fiyatı artarken 88 hissenin fiyatı azaldı. 1 hissenin fiyatında değişim olmadı.

*ABD borsalarının dünü negatif tamamladıkları gözlemlendi. Kapanışta S&P 500 %0.28, Dow Jones %0.08, Nasdaq %0.42 değer kaybetti.

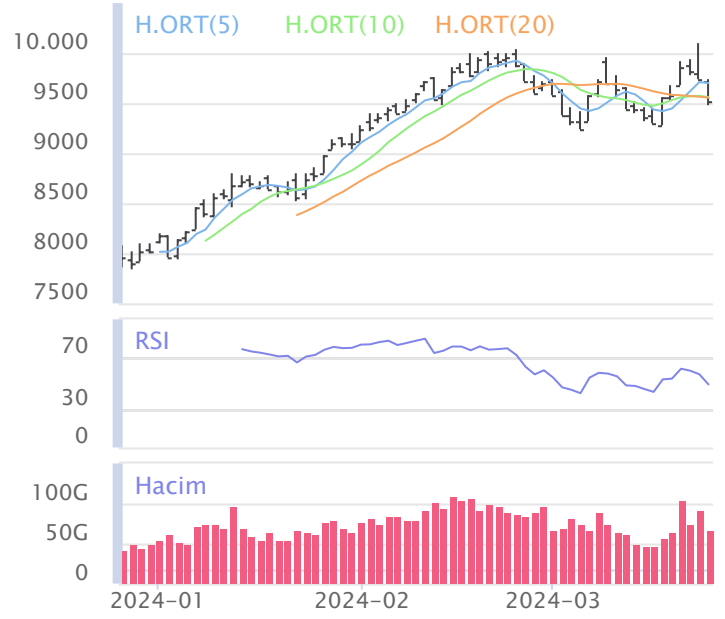
Avrupada Almanya DAX endeksi 0.67 yükselirken İngiltere FTSE endeksi günü 0.17 yükselişle tamamladı.

Türkiye'nin 10 yıllık tahvil faizi bir önceki güne göre 21.6 baz puan yükselerek günü 22.86 seviyesinden tamamlamıştır.

ABD 10 yıllık tahvil faizinde bir önceki güne göre 1.3 baz puan düşerek günü 4.24 seviyesinden tamamlamıştır.

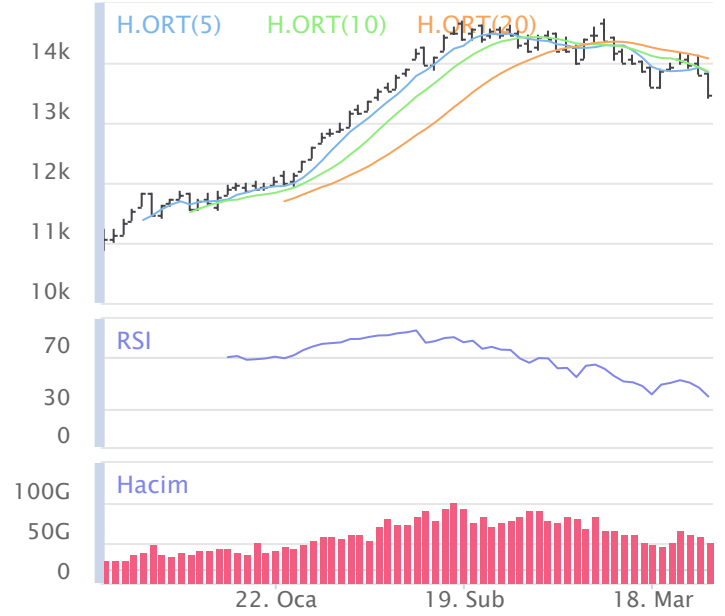
F_XU0300424	Zarar Kes	Düşük	Yüksek	Aort	Son		
	9,308.04	9,741.75	10,039.75	9,876.23	9,757.00		
Performans			Açık Pozisyon				
Gün%	Haf%	Sayısı	Değişimi				
-2.55%	-1.68%	294,507.0	7,331.0				
Destek 3	Destek 2	Destek 1	Kapanış	Direnç 1	Direnç 2	Direnç 3	
9,354.58	9,548.17	9,652.58	9,757.00	9,950.58	10,144.17	10,248.58	
İşlem Miktarı (Adet)			Hareketli Ortalamalar (HO)				
Son	5 Günlük Ort.	5 HO	10 HO	20 HO	50 HO		
224,198.00	202,393.00	9,992.55	9,914.90	9,997.76	10,029.68		
5 gün ortalama miktarın 11% üzerinde		-2.36%	-1.59%	-2.41%	-2.72%		
Teknik Göstergeler							
RSI	MOM	CCI	MACD				
41.38	AŞAĞI	98.29	AŞAĞI	-110.28	AŞAĞI	-47.90	AŞAĞI

BİST30 endeks vadeli işlem sözleşmesinde ilk destek 9,652.58 seviyesinde bulunuyor. Bu seviyenin aşağı yönlü kırılması durumunda zarar kes seviyesi 9,308.04 olarak değerlendirilebilir. Yukarı yönlü hareketlerde direnç 9,950.58 seviyesinden geçmektedir. Direnç seviyesinin yukarı yönlü kırılması durumunda 10,248.58 seviyesi öncelikli kısa vadeli teknik hedef olacaktır. Sözleşmede toplam açık pozisyon sayısı 294507 adet olup açık pozisyonda önceki işlem gününe göre 7331 adetlik artış dikkat çekmektedir.



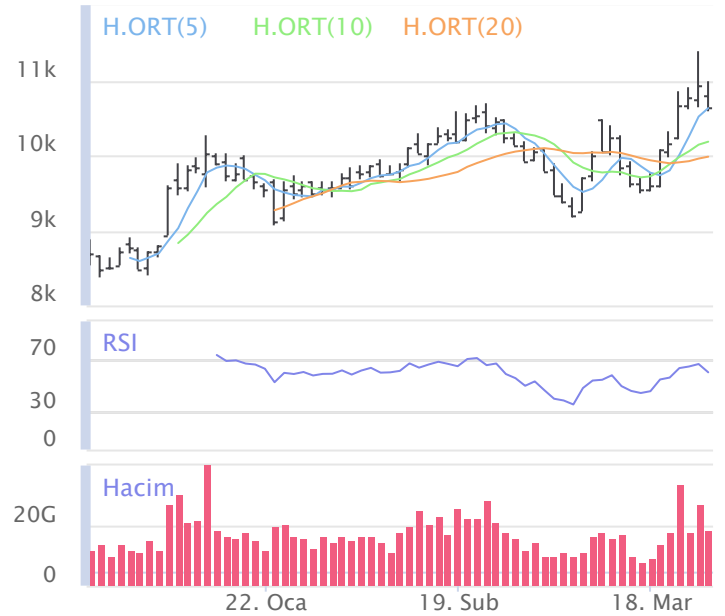
XUSIN	Zarar Kes	Düşük	Yüksek	Aort	Son		
	12,816.53	13,415.84	13,847.10	13,475.52	13,475.52		
Performans			Endekse Göre Performans				
Gün%	Haf%	Aylık%	Yb%	Gün%	Haf%	Aylık%	Yb%
-2.35	-2.93	-6.85	16.85	0.11	-1.58	-1.28	-0.89
Destek 3	Destek 2	Destek 1	Kapanış	Direnç 1	Direnç 2	Direnç 3	
12,880.61	13,148.23	13,311.87	13,475.52	13,743.13	14,010.75	14,174.39	
İşlem Hacmi (mn TL)			Hareketli Ortalamalar (HO)				
Son	5 Günlük Ort.	5 HO	10 HO	20 HO	50 HO		
53,125	58,570	13,838.31	13,855.78	14,071.09	13,669.61		
5 gün ortalama hacmin -%9 altında		-2.62%	-2.74%	-4.23%	-1.42%		
Teknik Göstergeler							
RSI	MOM	CCI	MACD				
39.00	AŞAĞI	96.14	AŞAĞI	-166.00	AŞAĞI	-23.54	AŞAĞI

BİST sanayi endeksinde birinci destek seviyesi 13,311.87 seviyesinden geçmekte olup bu seviyenin aşağı yönlü kırılması durumunda zarar kes seviyesi olarak 12,816.53 seviyesi kullanılabilir. Yukarı yönlü ataklarda ise direnç 13,743.13 seviyelerinden geçmektedir. Bu direnç seviyesinin yukarı yönlü kırılması durumunda ise 14,174.39 seviyesi öncelikli kısa vadeli teknik hedef konumunda değerlendirilebilir.



XBANK	Zarar Kes	Düşük	Yüksek	Aort	Son		
	10,038.99	10,579.56	10,975.89	10,636.66	10,636.66		
Performans			Endekse Göre Performans				
Gün%	Haf%	Aylık%	Yb%	Gün%	Haf%	Aylık%	Yb%
-2.60	5.63	3.97	22.02	-0.14	7.10	10.19	3.49
Destek 3	Destek 2	Destek 1	Kapanış	Direnç 1	Direnç 2	Direnç 3	
10,089.19	10,334.37	10,485.52	10,636.66	10,881.85	11,127.03	11,278.18	
İşlem Hacmi (mn TL)			Hareketli Ortalamalar (HO)				
Son	5 Günlük Ort.	5 HO	10 HO	20 HO	50 HO		
18,628	21,324	10,628.95	10,181.62	9,981.80	9,921.54		
5 gün ortalama hacmin -%13 altında		0.07%	4.47%	6.56%	7.21%		
Teknik Göstergeler							
RSI	MOM	CCI	MACD				
60.12	AŞAĞI	108.14	YUKARI	90.91	AŞAĞI	200.23	YUKARI

BİST banka endeksinde ilk etapta olası geri çekilmelerde birinci destek seviyesi konumunda olan 10,485.52 seviyesinin alım yönünde izlenebileceği düşüncesindeyiz. Zarar kes seviyesini ise 10,038.99 seviyesi olarak belirlemekteyiz. Alım pozisyonlarında bu seviyenin altına dikkat edilmeli. Olası yukarı yönlü ataklarda ise ilk etapta 10,881.85 birinci direnç seviyesinin aşılması durumunda teknik olarak kısa vadede yukarı hareket hız kazanabilir. Olası böyle bir durumda 11,278.18 seviyesi öncelikli kısa vadeli teknik hedef konumunda olacaktır.



Şirketlerden Haberler

MAVI	27/03/2024 00:50 Mavi Giyim Sanayi ve Ticaret A.Ş. Kayıtlı Sermaye Tavanı Artırımı SPK Başvurusu Haberin Devamı
LOGO	26/03/2024 20:14 Logo Yazılım Sanayi ve Ticaret Anonim Şirketi. Pay Geri Alım Programı Çerçevesinde Pay Alımı Haberin Devamı
TTRAK	26/03/2024 20:08 Türk Traktör Ve Ziraat Makineleri A.Ş. Olağan Genel Kurul Kar Dağıtım Sonucu Haberin Devamı
TTRAK	26/03/2024 19:40 Türk Traktör Ve Ziraat Makineleri A.Ş. 2023 Olağan Genel Kurul Toplantısı Sonucu Haberin Devamı
NTGAZ	26/03/2024 19:29 Naturel Gaz Sanayi ve Ticaret A.Ş. Çay İşletmeleri Genel Müdürlüğü (ÇAYKUR) Satınalma Dairesi Başkanlığı'nın Doğalgaz LNG (Sıvılaştırılmış Doğal Gaz) ve CNG (Sıkıştırılmış Doğal Gaz) alımı ihalesi Haberin Devamı
SKBNK	26/03/2024 19:20 Şekerbank T.A.Ş. Bedelli Sermaye Artırımından Elde Edilecek Fonun Kullanım Raporu Hakkında Haberin Devamı
SKBNK	26/03/2024 19:19 Şekerbank T.A.Ş. Bedelli Sermaye Artırımına İlişkin Yönetim Kurulu Kararı Haberin Devamı
SKBNK	26/03/2024 19:17 Şekerbank T.A.Ş. Bankamızın Olağan Genel Kurul toplantısı 3 Mayıs 2024 tarihinde yapılacaktır. Haberin Devamı
MPARK	26/03/2024 19:10 MLP Sağlık Hizmetleri A.Ş. 26.03.2024 Tarihli Pay Geri Alım İşlemleri Haberin Devamı
ENERY	26/03/2024 19:09 Enerya Enerji A.Ş. 26.03.2024 Tarihli Pay Geri Alım İşlemleri ve Geri Alım Sürecinin Tamamlanması Hk. Haberin Devamı
AEFES	26/03/2024 18:49 Anadolu Efes Biracılık Ve Malt Sanayi A.Ş. Anadolu Efes Yıllık Olağan Genel Kurul Toplantı Daveti Haberin Devamı
SISE	26/03/2024 18:48 Türkiye Şişe ve Cam Fabrikaları Anonim Şirketi 2023 Yılı Olağan Genel Kurul Toplantı Sonucu Haberin Devamı
AFYON	26/03/2024 18:45 Afyon Çimento Sanayi Türk A.Ş. 2023 yılına ait Olağan Genel Kurul Toplantı Tarihi ve Gündeminin Tespiti Haberin Devamı
SISE	26/03/2024 18:35 Türkiye Şişe ve Cam Fabrikaları Anonim Şirketi Payların Geri Alınmasına İlişkin Bildirim Haberin Devamı
AHGAZ	26/03/2024 18:34 Ahlatçı Doğal Gaz Dağıtım Enerji Ve Yatırım A.Ş. 26.03.2024 Tarihli Pay Geri Alım İşlemleri Haberin Devamı
AGHOL	26/03/2024 18:33 AG Anadolu Grubu Holding A.Ş. Genel Kurul Toplantı Daveti Haberin Devamı
ASELS	26/03/2024 18:30 Aselsan Elektronik Sanayi Ve Ticaret A.Ş. 26 Mart 2024 1222 Sayılı Yönetim Kurulu Kararı Haberin Devamı
GWIND	26/03/2024 18:29 Galata Wind Enerji A.Ş. Galata Wind Olağan Genel Kurul Çağrısı Haberin Devamı
KOZAL	26/03/2024 18:27 Koza Altın İşletmeleri A.Ş. 26.03.2024 Tarihli Pay Geri Alım İşlemleri Hk. Haberin Devamı
AGHOL	26/03/2024 18:24 AG Anadolu Grubu Holding A.Ş. 2023 yılı Faaliyet Raporu Haberin Devamı
GEDIK	26/03/2024 18:20 Gedik Yatırım Menkul Değerler A.Ş. 26.03.2024 tarihli pay geri alım işlemleri Haberin Devamı
GENIL	26/03/2024 18:19 Gen İlaç ve Sağlık Ürünleri Sanayi Ve Ticaret A.Ş. Kayıtlı Sermaye Tavanı Hakkında Güncel Gelişme Haberin Devamı
CANTE	26/03/2024 18:16 Çan2 Termik A.Ş. 01.01.2023 - 31.12.2023 Dönemi Faaliyet Raporu Haberin Devamı
IZMDC	26/03/2024 18:15 İzmir Demir Çelik Sanayi A.Ş. 26.03.2024 Tarihli IZMDC Pay Geri Alım İşlemleri Haberin Devamı
DOHOL	26/03/2024 18:15 Doğan Şirketler Grubu Holding A.Ş. Pay Geri Alım İşlemleri Haberin Devamı

BİST-50 HİSSELERİ TEKNİK DEĞERLENDİRME

Kod	RSI			MOMENTUM			CCI			5HO	10HO	20HO	MACD	
	Değer	Sinyal	Bölge	Değer	Sinyal	Bölge	Değer	Sinyal	Bölge	Sinyal	Sinyal	Sinyal	Değer	Sinyal
XU030	48.90	SATIŞ	-	100.75	-	-	-35.59	SATIŞ	-	SATIŞ	SATIŞ	SATIŞ	52.56	SATIŞ
XU050	47.01	SATIŞ	-	99.93	SATIŞ	-	-63.10	-	-	SATIŞ	SATIŞ	SATIŞ	27.12	SATIŞ
XU100	44.89	SATIŞ	-	98.85	-	-	-97.31	-	-	SATIŞ	SATIŞ	SATIŞ	16.56	-
XBANK	60.12	-	-	108.14	-	-	90.91	-	-	-	-	-	200.23	-
XUSIN	39.00	-	-	96.14	-	-	-166.00	-	AŞIRI SATIM	-	-	-	-23.54	-
AKBNK	65.87	-	-	110.54	-	AŞIRI ALIM	124.10	-	AŞIRI ALIM	-	-	-	1.12	-
ALARK	54.52	-	-	99.38	-	-	-9.76	-	-	-	SATIŞ	-	2.08	-
ALFAS	39.59	-	-	96.06	-	-	-47.72	-	-	ALIŞ	-	-	-4.29	-
ARCLK	39.68	-	-	95.22	-	-	-106.82	-	AŞIRI SATIM	-	-	-	-2.03	-
ASELS	40.80	-	-	95.32	-	-	-220.29	-	AŞIRI SATIM	-	-	-	-0.26	-
ASTOR	26.37	-	AŞIRI SATIM	88.63	-	AŞIRI SATIM	-94.97	-	-	-	-	-	-6.23	-
BIMAS	33.02	-	-	89.71	-	AŞIRI SATIM	-223.14	-	AŞIRI SATIM	-	-	-	-3.79	-
BRSAN	42.50	-	-	97.61	SATIŞ	-	-102.45	-	AŞIRI SATIM	SATIŞ	SATIŞ	-	-8.77	-
CANTE	51.33	-	-	104.99	-	-	64.71	-	-	-	-	-	-0.19	-
CIMSA	35.85	-	-	93.49	-	-	-104.20	-	AŞIRI SATIM	SATIŞ	-	-	-0.95	-
CWENE	31.08	-	-	92.93	-	-	-138.37	-	AŞIRI SATIM	-	-	-	-12.74	-
DOAS	58.67	-	-	108.91	-	-	29.75	-	-	-	-	-	12.53	-
DOHOL	40.23	SATIŞ	-	96.17	-	-	-107.57	-	AŞIRI SATIM	SATIŞ	SATIŞ	SATIŞ	-0.16	-
EKGYO	30.73	-	-	86.78	-	AŞIRI SATIM	-210.31	-	AŞIRI SATIM	-	-	-	-0.17	-
ENJSA	45.96	SATIŞ	-	101.34	-	-	-55.40	-	-	SATIŞ	SATIŞ	-	-0.21	-
ENKAI	28.92	-	AŞIRI SATIM	93.77	-	-	-192.96	-	AŞIRI SATIM	-	-	-	-0.88	-
EREGL	32.08	-	-	94.74	-	-	-177.00	-	AŞIRI SATIM	-	-	-	-0.71	-
EUPWR	28.87	-	AŞIRI SATIM	93.35	-	-	-149.29	-	AŞIRI SATIM	-	-	-	-7.32	-
FROTO	56.45	-	-	102.03	ALIŞ	-	-13.36	-	-	-	-	-	43.33	-
GARAN	64.46	-	-	108.62	-	-	119.48	-	AŞIRI ALIM	-	-	-	1.13	-
GESAN	30.63	-	-	93.71	-	-	-151.39	-	AŞIRI SATIM	-	-	-	-3.02	-
GUBRF	29.63	-	AŞIRI SATIM	86.29	-	AŞIRI SATIM	-146.01	-	AŞIRI SATIM	-	-	-	-6.79	-
HALKB	40.31	-	-	97.90	-	-	-154.86	-	AŞIRI SATIM	SATIŞ	-	-	-0.17	-
HEKTS	28.57	-	AŞIRI SATIM	96.03	-	-	-186.79	-	AŞIRI SATIM	-	-	-	-0.61	-
ISCTR	55.37	-	-	104.91	-	-	81.29	-	-	-	-	-	0.11	-
KCHOL	69.49	SATIŞ	-	109.66	-	-	96.38	-	-	-	-	-	6.76	-
KLSEK	30.87	-	-	91.23	-	-	-144.35	-	AŞIRI SATIM	-	-	-	-3.08	-
KONTR	34.62	-	-	90.70	-	-	-112.83	-	AŞIRI SATIM	-	-	-	-8.86	-
KOZAA	32.38	-	-	91.28	-	-	-130.75	-	AŞIRI SATIM	-	-	-	-1.08	-
KOZAL	38.90	-	-	91.69	-	-	-122.34	-	AŞIRI SATIM	-	-	-	-0.20	-
KRDMD	29.63	-	AŞIRI SATIM	94.14	-	-	-131.45	-	AŞIRI SATIM	-	-	-	-0.99	-
MGROS	31.20	-	-	83.40	-	AŞIRI SATIM	-154.49	-	AŞIRI SATIM	-	-	-	-4.48	-
ODAS	38.57	-	-	90.68	-	-	-104.64	-	AŞIRI SATIM	SATIŞ	-	-	-0.22	-
OYAKC	36.25	-	-	92.40	-	-	-103.37	-	AŞIRI SATIM	SATIŞ	-	-	-1.72	-
PETKM	34.96	SATIŞ	-	89.05	-	AŞIRI SATIM	-230.40	-	AŞIRI SATIM	SATIŞ	SATIŞ	SATIŞ	-0.18	-
PGSUS	45.39	-	-	98.74	SATIŞ	-	-91.80	-	-	-	-	-	-1.41	-
SAHOL	47.53	SATIŞ	-	98.72	SATIŞ	-	-64.50	SATIŞ	-	SATIŞ	SATIŞ	SATIŞ	0.32	-
SASA	45.79	SATIŞ	-	99.22	SATIŞ	-	-56.54	SATIŞ	-	SATIŞ	SATIŞ	SATIŞ	-0.07	-
SISE	32.37	-	-	96.44	-	-	-187.69	-	AŞIRI SATIM	-	-	-	-1.00	-
SMRTG	29.69	-	AŞIRI SATIM	92.37	-	-	-95.99	-	-	-	-	-	-2.76	-
TAVHL	56.88	-	-	103.18	-	-	34.89	-	-	-	-	-	2.84	-
TCELL	51.77	-	-	106.85	-	-	41.11	SATIŞ	-	SATIŞ	SATIŞ	-	0.46	-
THYAO	57.03	-	-	104.87	-	-	85.20	SATIŞ	-	-	-	-	2.70	-
TKFEN	31.66	-	-	89.98	-	AŞIRI SATIM	-169.37	-	AŞIRI SATIM	-	-	-	-0.94	-
TOASO	49.34	SATIŞ	-	98.34	-	-	-121.53	-	AŞIRI SATIM	-	-	-	3.92	-
TTKOM	44.40	SATIŞ	-	99.80	SATIŞ	-	-37.08	-	-	SATIŞ	SATIŞ	SATIŞ	-0.40	-
TUPRS	55.27	-	-	103.80	-	-	14.12	-	-	-	SATIŞ	-	2.82	SATIŞ
ULKER	44.01	-	-	86.42	-	AŞIRI SATIM	-125.39	-	AŞIRI SATIM	-	-	-	0.41	-
VESTL	49.00	SATIŞ	-	95.13	-	-	-40.11	-	-	-	-	-	1.03	-
YKBNK	69.16	SATIŞ	-	119.68	-	AŞIRI ALIM	113.00	-	AŞIRI ALIM	-	-	-	0.93	-

BİST-100 HİSSELERİ HAREKETLİ ORTALAMA ve DESTEK DİRENÇ TABLOSU

Kod	Kapanış	Hareketli Ortalama				Değişim			Destek ve Direnç Seviyeleri						
		5 HO	10 HO	20 HO	50 HO	Günlük	Haftalık	Aylık	Destek 3	Destek 2	Destek 1	Pivot	Direnç 1	Direnç 2	Direnç 3
XU030	9,518.13	9,701.74	9,561.20	9,554.44	9,430.26	-2.32%	-0.47%	-3.68%	9,132.45	9,301.72	9,409.93	9,579.20	9,687.41	9,856.68	9,964.89
XU050	7,781.40	7,939.18	7,848.32	7,864.41	7,764.70	-2.28%	-0.89%	-4.72%	7,464.89	7,604.45	7,692.93	7,832.49	7,920.97	8,060.53	8,149.01
XU100	8,807.38	9,008.82	8,931.45	8,979.54	8,845.12	-2.46%	-1.37%	-5.64%	8,407.56	8,584.09	8,695.74	8,872.27	8,983.92	9,160.45	9,272.10
XBANK	10,636.66	10,628.95	10,181.62	9,981.80	9,921.54	-2.60%	5.63%	3.97%	10,089.19	10,334.37	10,485.52	10,730.70	10,881.85	11,127.03	11,278.18
XUSIN	13,475.52	13,838.31	13,855.78	14,071.09	13,669.61	-2.35%	-2.93%	-6.85%	12,880.61	13,148.23	13,311.87	13,579.49	13,743.13	14,010.75	14,174.39
AEFES	146.00	149.54	145.16	146.54	147.52	-2.67%	3.91%	-5.07%	136.83	140.67	143.33	147.17	149.83	153.67	156.33
AGHOL	252.75	253.43	257.23	259.51	250.20	1.55%	1.47%	-5.78%	235.50	241.95	247.35	253.80	259.20	265.65	271.05
AHGAZ	13.10	13.95	13.72	13.51	13.10	-6.50%	-6.29%	0.46%	11.77	12.43	12.76	13.42	13.75	14.41	14.74
AKBNK	44.28	43.26	41.23	40.20	39.59	0.45%	9.18%	10.91%	41.98	42.84	43.56	44.42	45.14	46.00	46.72
AKCNS	141.00	144.86	146.31	150.37	163.67	-2.42%	-3.49%	-17.59%	132.83	136.07	138.53	141.77	144.23	147.47	149.93
AKFYE	22.84	24.71	27.28	27.53	24.55	-4.83%	-14.46%	-15.84%	20.34	21.56	22.20	23.42	24.06	25.28	25.92
AKSA	95.70	98.83	99.54	102.78	99.15	-1.44%	-4.30%	-15.16%	89.47	91.73	93.72	95.98	97.97	100.23	102.22
AKSEN	34.16	35.14	35.93	37.06	36.95	-4.31%	-4.63%	-9.96%	30.99	32.35	33.25	34.61	35.51	36.87	37.77
ALARK	128.30	128.94	127.71	128.32	119.41	-0.16%	1.10%	-3.90%	122.47	124.43	126.37	128.33	130.27	132.23	134.17
ALBRK	4.26	4.34	4.24	4.24	4.34	-4.48%	0.47%	-6.37%	3.84	4.02	4.14	4.32	4.44	4.62	4.74
ALFAS	90.10	89.42	90.51	95.78	101.52	2.39%	1.58%	-19.05%	82.28	84.57	87.33	89.62	92.38	94.67	97.43
ARCLK	145.30	147.06	149.05	154.24	150.84	0.21%	-4.72%	-8.90%	140.33	142.17	143.73	145.57	147.13	148.97	150.53
ASELS	53.00	55.68	55.94	56.89	54.97	-3.99%	-5.69%	-20.30%	48.82	50.83	51.92	53.93	55.02	57.03	58.12
ASGYO	14.02	14.21	14.39	14.75	15.78	0.14%	-3.64%	-15.54%	12.77	13.19	13.60	14.02	14.43	14.85	15.26
ASTOR	93.95	96.23	98.98	107.47	114.69	-2.24%	-3.09%	-28.28%	88.68	91.12	92.53	94.97	96.38	98.82	100.23
BERA	21.48	19.53	18.79	19.17	15.80	5.09%	23.38%	24.52%	18.08	19.16	20.32	21.40	22.56	23.64	24.80
BIENY	40.04	41.06	41.63	43.30	45.33	-2.86%	-3.42%	-17.65%	38.15	39.03	39.53	40.41	40.91	41.79	42.29
BIMAS	346.50	367.90	375.85	379.44	377.54	-2.67%	-10.35%	-12.28%	323.58	333.17	339.83	349.42	356.08	365.67	372.33
BIOEN	17.31	18.05	18.36	19.10	19.79	-3.94%	-5.98%	-17.18%	16.10	16.68	17.00	17.58	17.90	18.48	18.80
BOBET	34.04	34.60	34.57	35.50	36.57	-2.74%	-0.18%	-14.17%	31.61	32.67	33.35	34.41	35.09	36.15	36.83
BRSAN	613.50	641.60	634.55	658.10	647.10	-5.40%	-0.08%	-12.73%	557.00	582.50	598.00	623.50	639.00	664.50	680.00
BRYAT	3,402.50	3,619.50	3,648.25	3,867.38	3,337.99	-7.29%	-5.35%	-9.39%	2,838.33	3,079.17	3,240.83	3,481.67	3,643.33	3,884.17	4,045.83
BUCIM	7.87	7.91	7.97	7.99	8.11	-1.13%	-0.76%	-7.52%	7.44	7.59	7.73	7.88	8.02	8.17	8.31
CANTE	17.88	17.47	17.31	17.60	18.06	-3.30%	3.95%	-4.54%	15.65	16.73	17.31	18.39	18.97	20.05	20.63
CCOLA	568.00	576.00	573.00	599.58	592.69	-1.39%	-1.22%	-11.87%	540.67	550.33	559.17	568.83	577.67	587.33	596.17
CIMSA	31.04	31.81	32.02	33.24	34.31	-4.14%	-0.83%	-16.78%	28.91	29.93	30.49	31.51	32.07	33.09	33.65
CWENE	262.75	269.80	275.58	284.95	310.78	-2.50%	-4.71%	-19.15%	248.58	254.92	258.83	265.17	269.08	275.42	279.33
DOAS	308.50	316.25	309.65	291.59	276.67	-1.20%	-5.51%	13.73%	292.75	300.00	304.25	311.50	315.75	323.00	327.25
DOHOL	12.54	12.87	12.83	13.13	13.27	-5.43%	-1.65%	-10.56%	11.29	11.83	12.19	12.73	13.09	13.63	13.99
ECILC	49.18	53.11	53.05	52.99	51.35	-4.97%	-8.25%	-4.97%	44.52	46.68	47.93	50.09	51.34	53.50	54.75
ECZYT	229.60	238.36	240.40	247.25	266.03	-2.96%	-3.89%	-14.96%	210.23	218.67	224.13	232.57	238.03	246.47	251.93
EGEEN	14,900.00	15,271.00	15,009.75	15,415.50	13,899.00	-5.40%	3.67%	-0.50%	13,123.33	13,876.67	14,388.33	15,141.67	15,653.33	16,406.67	16,918.33
EKGYO	9.32	10.07	10.40	10.75	10.46	-4.12%	-12.49%	-19.86%	8.55	8.91	9.12	9.48	9.69	10.05	10.26
ENERY	158.10	165.78	156.78	152.03	149.35	-8.77%	1.93%	4.01%	132.20	144.10	151.10	163.00	170.00	181.90	188.90
ENJSA	56.75	57.48	56.99	58.57	57.04	-2.16%	0.44%	-9.92%	53.92	55.08	55.92	57.08	57.92	59.08	59.92
ENKAI	33.70	35.01	35.60	36.56	37.46	-3.16%	-6.85%	-15.88%	32.15	32.93	33.31	34.09	34.47	35.25	35.63
EREGL	42.12	43.20	43.75	44.71	44.93	-1.96%	-4.84%	-7.59%	39.73	40.63	41.37	42.27	43.01	43.91	44.65
EUPWR	144.60	149.26	152.48	158.52	172.39	-3.34%	-5.12%	-21.92%	136.60	140.40	142.50	146.30	148.40	152.20	154.30
EUREN	15.03	15.95	17.18	18.41	17.46	-4.39%	-11.69%	-11.59%	13.77	14.36	14.69	15.28	15.61	16.20	16.53
FROTO	1,106.00	1,139.60	1,114.60	1,081.38	981.19	-0.09%	-0.36%	7.69%	1,057.00	1,072.00	1,089.00	1,104.00	1,121.00	1,136.00	1,153.00
GARAN	68.70	67.72	64.96	63.45	64.02	-0.36%	7.68%	5.69%	65.35	66.90	67.80	69.35	70.25	71.80	72.70
GESAN	64.85	66.96	68.19	70.98	75.72	-3.14%	-6.22%	-22.43%	61.12	62.88	63.87	65.63	66.62	68.38	69.37
GUBRF	151.00	159.36	164.98	175.59	169.54	-4.13%	-9.47%	-22.04%	138.60	144.60	147.80	153.80	157.00	163.00	166.20
GWIND	25.00	24.51	25.07	25.94	26.37	1.54%	-0.40%	-13.79%	22.41	23.27	24.13	24.99	25.85	26.71	27.57
HALKB	13.07	13.37	13.40	13.67	13.71	-2.97%	-4.25%	-12.69%	12.27	12.66	12.87	13.26	13.47	13.86	14.07

BİST-100 HİSSELERİ HAREKETLİ ORTALAMA ve DESTEK DİRENÇ TABLOSU

Kod	Kapanış	Hareketli Ortalama				Değişim			Destek ve Direnç Seviyeleri						
		5 HO	10 HO	20 HO	50 HO	Günlük	Haftalık	Aylık	Destek 3	Destek 2	Destek 1	Pivot	Direnç 1	Direnç 2	Direnç 3
HEKTS	16.46	17.06	17.10	17.74	18.41	-4.25%	-3.91%	-16.87%	15.10	15.74	16.10	16.74	17.10	17.74	18.10
IPEKE	35.78	37.39	38.73	40.64	38.99	-4.99%	-7.40%	-13.87%	32.39	33.93	34.85	36.39	37.31	38.85	39.77
ISCTR	11.12	11.09	10.78	10.69	10.63	-2.54%	3.25%	-3.00%	10.42	10.75	10.93	11.26	11.44	11.77	11.95
ISDMR	34.72	35.62	36.20	37.73	37.94	-1.92%	-4.67%	-13.03%	32.36	33.32	34.02	34.98	35.68	36.64	37.34
ISGYO	14.30	14.94	15.31	16.02	17.33	-4.28%	-7.02%	-21.69%	13.24	13.73	14.02	14.51	14.80	15.29	15.58
ISMEN	29.98	32.03	33.49	35.11	35.43	-4.28%	-12.70%	-22.25%	27.39	28.55	29.27	30.43	31.15	32.31	33.03
IZENR	27.34	27.48	28.35	29.62	31.74	-0.58%	-3.26%	-19.26%	25.23	26.11	26.73	27.61	28.23	29.11	29.73
IZMDC	6.71	6.33	6.32	6.44	6.46	10.00%	4.68%	0.75%	5.61	5.83	6.27	6.49	6.93	7.15	7.59
KARSN	9.59	10.20	10.88	10.70	10.12	-4.39%	-14.07%	-6.16%	8.83	9.21	9.40	9.78	9.97	10.35	10.54
KAYSE	29.20	30.62	31.07	32.79	34.60	-4.39%	-6.41%	-20.70%	27.28	28.24	28.72	29.68	30.16	31.12	31.60
KCAER	46.00	49.55	51.56	53.42	46.63	-3.16%	-13.94%	-22.23%	42.50	44.12	45.06	46.68	47.62	49.24	50.18
KCHOL	194.20	193.86	185.88	178.49	171.40	-1.27%	7.65%	11.03%	185.10	188.40	191.30	194.60	197.50	200.80	203.70
KLSEK	59.30	61.65	63.23	67.37	70.48	-2.63%	-6.83%	-28.12%	56.08	57.57	58.43	59.92	60.78	62.27	63.13
KMPUR	56.30	59.48	59.94	62.37	65.63	-3.43%	-7.17%	-19.97%	51.20	53.30	54.80	56.90	58.40	60.50	62.00
KONTR	225.30	233.16	238.00	253.55	254.17	-1.62%	-4.41%	-22.58%	212.17	217.83	221.57	227.23	230.97	236.63	240.37
KONYA	10,117.50	10,347.00	10,144.50	10,109.13	9,036.80	-9.99%	3.08%	12.42%	8,514.17	9,315.83	9,716.67	10,518.33	10,919.17	11,720.83	12,121.67
KORDS	85.20	93.44	99.39	102.40	92.97	-3.84%	-18.08%	-10.69%	79.07	82.13	83.67	86.73	88.27	91.33	92.87
KOZAL	45.04	46.75	47.71	49.83	49.69	-3.68%	-5.50%	-12.20%	41.67	43.27	44.15	45.75	46.63	48.23	49.11
KOZAA	21.18	22.03	22.38	23.07	22.27	-3.90%	-4.68%	-7.11%	19.47	20.27	20.73	21.53	21.99	22.79	23.25
KRDMD	22.80	23.68	23.74	24.90	26.45	-4.12%	-3.55%	-18.45%	21.21	21.95	22.37	23.11	23.53	24.27	24.69
MAVI	72.70	76.87	75.28	73.44	71.39	-6.85%	-3.00%	1.54%	63.85	67.90	70.30	74.35	76.75	80.80	83.20
MGROS	417.00	437.55	461.18	472.51	446.61	0.42%	-11.75%	-12.49%	399.25	405.00	411.00	416.75	422.75	428.50	434.50
MIATK	63.45	68.92	69.34	72.32	59.39	-5.65%	-10.88%	-17.70%	55.02	58.88	61.17	65.03	67.32	71.18	73.47
ODAS	8.85	9.09	9.34	9.84	9.64	-5.95%	-4.74%	-14.90%	8.04	8.44	8.64	9.04	9.24	9.64	9.84
OTKAR	442.00	468.40	474.88	484.14	489.58	-2.54%	-8.87%	-17.54%	392.67	410.33	426.17	443.83	459.67	477.33	493.17
OYAKC	58.95	60.13	61.21	64.58	64.58	-3.91%	-3.76%	-16.03%	55.53	57.12	58.03	59.62	60.53	62.12	63.03
PENTA	18.32	18.74	19.47	20.62	20.46	-3.27%	-6.20%	-16.50%	17.15	17.64	17.98	18.47	18.81	19.30	19.64
PETKM	21.30	22.74	23.05	23.36	22.98	-9.97%	-8.03%	-15.68%	19.81	20.55	20.93	21.67	22.05	22.79	23.17
PGSUS	786.00	799.40	794.65	806.80	791.70	-1.75%	-0.57%	-8.07%	742.67	761.33	773.67	792.33	804.67	823.33	835.67
QUAGR	3.95	4.03	4.02	4.10	4.17	-2.23%	-1.50%	-9.40%	3.69	3.81	3.88	4.00	4.07	4.19	4.26
SAHOL	77.10	78.85	77.94	78.23	77.06	-4.28%	0.72%	-5.86%	70.10	73.50	75.30	78.70	80.50	83.90	85.70
SASA	38.30	39.59	38.87	38.87	39.17	-4.68%	0.42%	-3.67%	35.52	36.86	37.58	38.92	39.64	40.98	41.70
SDTTR	311.50	330.30	333.83	349.03	369.52	-2.12%	-6.17%	-25.30%	293.08	301.17	306.33	314.42	319.58	327.67	332.83
SISE	45.56	46.91	47.13	48.30	49.61	-3.19%	-3.72%	-11.62%	43.23	44.37	44.97	46.11	46.71	47.85	48.45
SKBNK	4.14	4.33	4.34	4.47	4.77	-5.05%	-5.05%	-14.64%	3.74	3.93	4.03	4.22	4.32	4.51	4.61
SMRTG	54.45	55.48	56.51	59.80	63.42	-1.80%	-2.24%	-22.33%	51.73	53.02	53.73	55.02	55.73	57.02	57.73
SOKM	58.65	61.92	63.38	64.43	65.25	-4.87%	-7.86%	-15.67%	53.63	55.92	57.28	59.57	60.93	63.22	64.58
TATEN	32.00	33.54	33.96	35.60	39.35	-3.32%	-5.21%	-23.81%	29.56	30.64	31.32	32.40	33.08	34.16	34.84
TAVHL	168.70	168.04	165.89	167.61	155.80	0.72%	2.55%	1.32%	162.40	163.90	166.30	167.80	170.20	171.70	174.10
TECELL	66.25	67.71	65.50	64.85	66.51	-4.40%	1.84%	-1.85%	60.58	63.22	64.73	67.37	68.88	71.52	73.03
THYAO	285.25	285.20	278.68	276.36	275.25	-0.17%	2.52%	-0.09%	274.17	277.08	281.17	284.08	288.17	291.08	295.17
TKFEN	39.50	41.24	42.25	43.77	43.50	-4.36%	-8.18%	-17.36%	36.80	38.14	38.82	40.16	40.84	42.18	42.86
TOASO	266.25	273.55	272.40	269.33	258.58	-1.02%	-3.88%	-1.66%	258.58	261.42	263.83	266.67	269.08	271.92	274.33
TSKB	8.32	8.62	8.51	8.36	8.37	-4.59%	-3.03%	3.48%	7.70	7.99	8.15	8.44	8.60	8.89	9.05
TTKOM	29.52	30.04	29.55	30.31	31.33	-4.16%	1.79%	-11.78%	27.19	28.25	28.89	29.95	30.59	31.65	32.29
TTRAK	910.00	925.90	923.65	900.35	841.83	0.00%	-1.52%	6.43%	874.67	887.33	898.67	911.33	922.67	935.33	946.67
TUKAS	7.95	8.34	8.28	8.64	8.40	-3.52%	-1.97%	-9.14%	7.22	7.53	7.74	8.05	8.26	8.57	8.78
TUPRS	169.40	171.44	168.77	167.29	160.12	-0.35%	-2.48%	5.48%	163.60	165.80	167.60	169.80	171.60	173.80	175.60
ULKER	99.90	104.80	106.48	106.42	101.57	-1.87%	-5.75%	-8.68%	91.83	94.77	97.33	100.27	102.83	105.77	108.33
VAKBN	13.72	13.54	13.49	13.68	14.08	0.66%	1.48%	-7.42%	13.01	13.24	13.48	13.71	13.95	14.18	14.42
VESTL	78.10	80.88	80.02	79.49	74.19	-1.76%	1.43%	-13.32%	71.30	73.80	75.95	78.45	80.60	83.10	85.25
YEOTK	200.00	208.80	213.05	220.39	227.76	-4.12%	-5.88%	-24.81%	181.93	190.07	195.03	203.17	208.13	216.27	221.23
YKBNK	26.64	26.16	24.25	23.33	22.98	-1.77%	12.79%	13.65%	23.82	24.84	25.74	26.76	27.66	28.68	29.58
YYLGD	12.90	13.60	13.65	14.21	15.14	-2.86%	-7.06%	-19.38%	12.22	12.53	12.72	13.03	13.22	13.53	13.72
ZOREN	5.44	5.51	5.36	5.36	5.17	-6.04%	1.68%	-4.23%	4.09	4.69	5.07	5.67	6.05	6.65	7.03

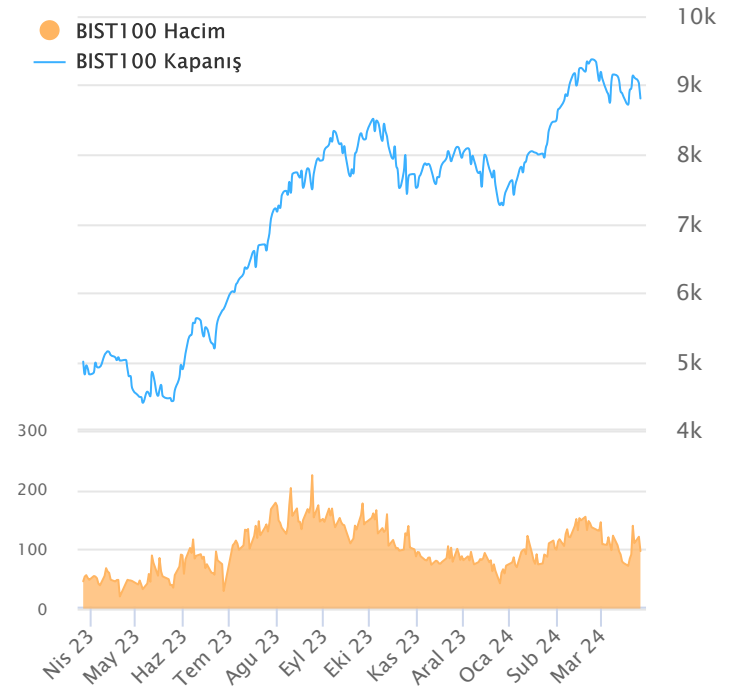
ŞİRKET TEMETTÜ ÖDEMELERİ

Kod	Brüt Temettü (Bin TL)	Temettü Dağıtma Oranı	Hisse Başına Brüt Tutar (TL)	Hisse Başına Net Tutar (TL)	Temettü Verimi(%)	Temettü Dağıtma Tarihi	Ödemeye Kalan Gün	Ödeme Tarihleri
AKBNK	9,971,000	15.00%	1.92	1.73	4.33%	26.03.2024	0	26.03.2024
ANHYT	1,000,000	36.00%	2.33	2.09	5.42%	26.03.2024	0	26.03.2024
BRKVV	16,944	7.85%	0.30	0.27	0.13%	26.03.2024	0	26.03.2024
EGPRO	791,185	-	9.77	8.79	4.61%	26.03.2024	0	Avans : 13.07.2023 - 14.09.2023 - 09.01.2024 - 26.03.2024
KTLEV	294,388	39.24%	1.64	1.47	1.28%	26.03.2024	0	26.03.2024
GEDİK	588,325	76.70%	1.17	1.05	8.47%	27.03.2024	1	27.03.2024
SKYMD	24,000	38.41%	0.15	0.14	1.44%	27.03.2024	1	27.03.2024
GARAN	13,099,758	15.00%	3.12	2.81	4.54%	29.03.2024	3	29.03.2024
ISATR	7	0.81%	6.85	6.16	0.00%	01.04.2024	6	01.04.2024
ISBTR	15	1.57%	0.53	0.48	0.00%	01.04.2024	6	01.04.2024
ISCTR	7,226,448	10.00%	0.29	0.26	2.60%	01.04.2024	6	01.04.2024
ISKUR	10	0.00%	3.87	3.48	-	01.04.2024	6	01.04.2024
TRAK	6,300,000	67.44%	62.96	56.66	6.92%	01.04.2024	6	01.04.2024
AKSA	1,618,750	97.99%	5.00	4.50	5.22%	03.04.2024	8	03.04.2024
OTKAR	720,000	36.59%	6.00	5.40	1.36%	03.04.2024	8	03.04.2024
TUPRS	20,000,000	37.33%	10.38	9.34	6.13%	03.04.2024	8	03.04.2024
YKBNK	10,201,000	15.00%	1.21	1.09	4.53%	03.04.2024	8	03.04.2024
AYGAZ	1,505,635	25.29%	6.85	6.17	4.59%	04.04.2024	9	04.04.2024
TOASO	10,000,000	66.30%	20.00	18.00	7.51%	04.04.2024	9	04.04.2024
FROTO	15,194,403	30.97%	43.30	38.97	3.92%	08.04.2024	13	08.04.2024
SEFKK	15,000	7.84%	0.30	0.27	1.79%	08.04.2024	13	08.04.2024
AGESA	300,000	21.84%	1.67	1.50	2.39%	15.04.2024	20	15.04.2024
AKCNS	1,150,000	48.50%	6.01	5.41	4.26%	15.04.2024	20	15.04.2024
AKMGY	289,541	58.31%	7.77	7.77	2.82%	17.04.2024	22	17.04.2024
SELEC	155,250	69.55%	0.25	0.23	0.52%	18.04.2024	23	18.04.2024
ULUFA	74,167	14.74%	0.56	0.50	4.67%	18.04.2024	23	18.04.2024
DOAS	11,500,000	58.61%	52.27	47.05	16.94%	19.04.2024	24	Avans : 24.08.2023 - 19.04.2024
BRISA	1,035,567	25.98%	3.39	3.05	2.77%	24.04.2024	29	24.04.2024
CLEBI	1,530,900	91.80%	63.00	56.70	4.25%	24.04.2024	29	24.04.2024
KCHOL	22,470,291	31.11%	8.00	7.20	4.56%	24.04.2024	29	24.04.2024
CEMTS	75,000	90.79%	0.15	0.14	1.60%	29.04.2024	34	29.04.2024
BRYAT	1,299,338	57.26%	46.20	41.58	1.36%	30.04.2024	35	30.04.2024
GLCVY	128,268	15.00%	0.92	0.83	2.09%	30.04.2024	35	30.04.2024
MAVI	844,945	47.37%	2.13	1.91	2.93%	06.05.2024	41	06.05.2024
JANTS	247,086	49.76%	2.80	2.52	0.79%	07.05.2024	42	07.05.2024
CCOLA	2,000,016	9.72%	7.86	7.08	1.38%	27.05.2024	62	27.05.2024
MGROS	1,250,000	14.16%	6.90	6.21	1.66%	27.05.2024	62	27.05.2024
AEFES	1,391,447	6.29%	2.35	2.12	1.61%	28.05.2024	63	28.05.2024
AGHOL	700,000	3.56%	2.87	2.59	1.14%	29.05.2024	64	29.05.2024
ASUZU	500,000	30.97%	1.98	1.79	2.25%	29.05.2024	64	29.05.2024

Yabancı Takas Oranı



BİST 100 Kapanış ve İşlem Hacmi(Milyar TL)



TEKNİK GÖSTERGELER AÇIKLAMA

RSI

RSI İlgili periyoddaki kapanış değerlerini periyodun bir önceki kapanış değerleriyle kıyaslayarak hesaplanan kısa ve orta vadeli trendin yönü hakkında öngörüde bulunmayı sağlayan bir göstergedir. İndikatör 0'la 100 arasında değer alır. RSI da genellikle 30 ve 70 referans değerleri kullanılmakla beraber 50 seviyesi de kullanılabilir. Genel kabul görmüş yaklaşım uygulamada, 30 referans değerinin altına inen RSI değerlerinin "aşırı satım", 70 değerinin üzerine çıkan RSI değerlerinin de "aşırı alım" işaret ettiği yönünde. RSI 'ın yorumlanışında kullanılan bir diğer yöntemse uyumsuzluklardır. Yükselen bir piyasada RSI daki yeni oluşan dip ve tepelerin bir önceki dip ve tepelerden daha yüksekte oluşması beklenirken, alçalan bir piyasada RSI daki dip ve tepelerin bir önceki dip ve tepelerden daha aşağıda oluşması beklenir. Bunun gerçekleşmediği durumlar uyumsuzluk olarak kabul edilebilir.

Momentum

Belirlenmiş olan bir süre içinde fiyatların değişim hızını ölçen bir göstergedir. Son günün kapanışının, x gün önceki kapanışı bölünmesinin 100 ile çarpımı olarak hesaplanan Momentum'da bu iki günün eşit olduğu durumlarda bulunacak olan 100 değeri referans değeri olarak kabul edilir. Kullanım açısından 110 seviyenin üzeri "aşırı alım", 90 seviyesinin altı ise "aşırı satım" olarak kabul edilebilir. Ayrıca Momentum'la 100 referans çizginin kesişme noktalarında Momentum'un referans değerini yukarı kesmesi "al" aşağı kesmesi ise "sat" sinyali olarak kabul edilebilir. Uyumsuzluklar: Fiyatlar yükselirken ve yeni zirveler yaparken, göstergenin yeni zirve yapamaması veya fiyatlar yeni dip yaparken, göstergenin yeni dip yapmaması. Bu durumu trend değişikliğinin erken sinyali olarak değerlendirmek gerekebilir.

MACD

Genelde 26 ve 12 günlük olarak kullanılan iki üssel hareketli ortalamaların farkı olan Macd, kısa vadeli üssel ortalamaların uzun vadeliye göre olan pozisyonlarını değerlendiren trendin yönü hakkında bilgi vermeye çalışır. MACD orta vadeli indikatörlerden biridir. Macd'nin 0 olduğu seviyede 12 günlük üssel hareketli ortalamaya 26 günlük üssel ortalamaya eşittir. 12 günlüğün 26 günlüğün üzerine çıktığı durumlarda ise Macd pozitif değerler alacaktır. Tersine 12 günlüğün 26 günlüğün altına indiği durumlarda ise Macd negatif olacaktır. Yorumlamalarda 12 günlük hareketli ortalamaların 26 günlük hareketli ortalamadan uzaklaştığı yani Macd'nin 0 değerinin altında yada üzerinde olduğu durumlar "al" ve "sat" olarak değerlendirilebilir. Ancak bu bölgelerde olmanın ürettikleri sinyaller referans değeri kullanan diğer göstergelere göre daha zayıftır. Fiyatların trend yönünde aşırı bir hareketi olduğunu söylese de dönüş zamanı hakkında kesin bilgiler içermez. Macd'nin yorumlanmasında önem taşıyan bir diğer yöntemde uyumsuzluklara dikkat edilmesidir.

CCI

Mal piyasaları için Donald Lambert tarafından uyarlanmış olan CCI, hesaplanışındaki özellikler nedeniyle rahatlıkla hisse senedi piyasasına da kullanılan bir osilatördür. Bir çok analist bu göstergesi aşırı alım / aşırı satım bölgelerini gösteren osilatör olarak kullanır. CCI +100 ile -100 arasında bir değer alır. +100'ün üzerinde olması demek, kağıdın fiyatının aşırı yükselmiş olması, -100'ün altında olması ise aşırı düşmüş olması demektir. ("aşırı alım ve aşırı satım") CCI'nin yorumlanmasında önem taşıyan bir diğer yöntemde uyumsuzluklara dikkat edilmesidir

Hareketli Ortalama (HO)

Hareketli Ortalama: bir dizinin verilen zaman aralığı içerisindeki ortalamasının hesaplanması için kullanılan bir yöntemdir. "Hareketli" kelimesi aslında ortalamaların durağan olmayıp zaman içinde eklenen veriye göre sürekli olarak kendini yeniden revize etmesi anlamında kullanılır. Kullandıkları datalarda hangi dönemin datalarına önem verdikleri açısından basit, ağırlıklı, üssel, üçgensel ve değişken olmak üzere beş farklı yöntemle hesaplanabilirler. Basit hareketli ortalamada periyod içindeki tüm günler aynı önemde kabul edilir. Ancak son günlerin önemini atlayan bu yaklaşıma karşı ağırlıklı hareketli ortalamada da ilk günlerin önemi azaltılarak ağırlık son günlere kaydırılır. Üssel hareketli ortalamada ise ağırlığın yine son günlere verilmesine karşın ilk günler ağırlıklı hareketli ortalamada olduğu gibi göz ardı edilmez

Teknik Metodoloji ve Risk Uyarıları

Tabloların hazırlanmasında Finnet veri terminali kullanılmış olup, datalar Finnet tarafından sağlanmıştır. BİST-50 Hisseleri Teknik değerlendirme tablosunda, Bazı önemli teknik göstergeler, hareketli ortalamalar değerleri, sinyalleri, aşırı alım-satım bölgeleri belirtilmiştir. Destek, Direnç ve PIVOT seviyeleri Trive Yatırım'ın belirlediği destek ve direnç seviyeleri değildir. Tüm tablolarda yer alan veriler günlük güncellenmektedir. Tüm bu veriler Finnet veri terminalinden alınmıştır. Teknik göstergelerin son aldığı değerler belirtilmiştir. Sadece teknik göstergelere bakılıp yatırım kararı verilmesi doğru sonuçlar doğurmayabilir. Bu bültende hazırlanan tablolar tek başına yeterli bir gösterge olmayıp, temel ve diğer gelişmelerin devre dışı bırakıldığının unutulmaması gerekmektedir. Trive Yatırım'ın söz konusu bilgi ve görüşlerde meydana gelebilecek değişikliklerden yatırımcıları haberdar etme yükümlülüğü bulunmamaktadır. Trive Yatırım bu bilgilerin veya bu bilgilere dayalı olarak yapılan tahmin, çıkarım veya görüşlerin doğruluğu, tamlığı veya uygunluğuna ilişkin açık veya zımni hiçbir beyan veya taahhütte bulunmamaktadır.

YASAL UYARI

Burada yer alan bilgiler Trive Yatırım tarafından genel bilgilendirme amacı ile hazırlanmıştır. Yatırım bilgi, yorum ve tavsiyeleri yatırım danışmanlığı kapsamında değildir. Yatırım danışmanlığı hizmeti, SPK tarafından yetkilendirilmiş yetkili kuruluşlar tarafından kişilerin risk ve getiri tercihleri dikkate alınarak sözleşme imzalanmak suretiyle kişiye özel olarak sunulmaktadır. Burada yer alan yorum ve tavsiyeler ise genel nitelikte olup tavsiyede bulunanların kişisel görüşlerine dayanmaktadır. Herhangi bir yatırım aracının alım-satım önerisi ya da getiri vaadi olarak yorumlanmamalıdır. Bu görüşler mali durumunuz ile risk ve getiri tercihlerinize uygun olmayabilir. Bu nedenle, sadece burada yer alan bilgilere dayanarak yatırım kararı verilmesi beklentilerinize uygun sonuçlar doğurmayabilir. Tüm veriler, Trive Yatırım tarafından güvenilir olduğuna inanılan kaynaklardan alınmıştır. Burada yer alan fiyatlar, veriler ve bilgilerin tam ve doğru olduğu garanti edilemez; içerik, haber verilmeksizin değiştirilebilir. Bu kaynakların kullanılması nedeni ile ortaya çıkabilecek hatalardan veya zararlardan kurum çalışanları ile Trive Yatırım sorumlu değildir.

Adres: Reşitpaşa Mah. Eski Büyükdere Cad. No:2 İç Kapı No: 6 Sarıyer / İstanbul www.trive.com.tr

Kaynaklar: Trive Yatırım Araştırma, Matriks ve Finnet

Raporu Hazırlayan Birim : Trive Yatırım Araştırma ve Strateji Departmanı

Mail: destek@trive.com.tr

Tel: 444 39 34