

Borsa İstanbul	İşl. Hac.(Milyar TL)	Son	Gün %	Hafta %	Ay %
BİST 100	131.7	9,179	-1.66%	-1.77%	9.98%
BİST 30	85.4	9,724	-1.59%	-2.25%	8.30%
BİST Sanayi	85.2	14,299	-1.16%	-1.76%	13.56%
BİST Banka	15.7	10,128	-1.00%	-3.47%	5.50%
Bist Tüm	205.6	10,838	-1.51%	-0.84%	11.95%

Borsa İstanbul	Piy.Değ.(Milyar TL)	Son	S1 Haf.	S1 Ay	S3 Ay
Yabancı Payı	1,833.0	35.79%	36.28%	37.31%	34.93%

Döviz Kurları	Düşük	Yüksek	Son	Gün %	Hafta %	Ay %
USDTRY	31.0953	31.3349	31.1426	0.12%	0.76%	2.71%
EURTRY	33.7417	34.0299	33.8109	0.04%	1.10%	2.63%
GBPTRY	39.4324	39.8157	39.5360	0.08%	1.23%	3.57%
EURUSD	1.0833	1.0868	1.0844	-0.08%	0.31%	-0.09%
GBPUSD	1.2660	1.2698	1.2681	-0.03%	0.45%	-0.16%

Döviz Sepetleri	Son	Gün %	Hafta %	Ay %
Sepet Kur	32.4030	0.19%	1.07%	2.46%
Dolar Endeksi (DXY)	103.8100	-0.02%	-0.26%	0.32%

VİOP Sözleşme	Vadesi	VKGS	Son	Gün %	Hafta %	Ay %
F_XU0300224	29 Şub	2	9,757.50	-1.91%	-3.24%	4.92%
F_XAUUSD0224	29 Şub	2	2,036.10	0.36%	0.21%	0.19%
F_USDTRY0224	29 Şub	2	31.18	-0.04%	0.11%	-0.49%
F_EURTRY0224	29 Şub	2	33.83	-0.08%	0.26%	-0.88%

Tahvil Faizleri	Düşük	Yüksek	Son	Önc. Gün	Önc. Haf	Önc. Ay
TL Referans Faiz	46.43	46.43	46.43	46.48	44.94	43.51
Türkiye 1 yıllık	41.09	41.58	41.25	40.61	39.43	41.86
Türkiye 2 yıllık	41.35	41.50	41.50	40.99	41.81	41.46
Türkiye 5 yıllık	25.93	26.21	25.93	25.24	24.12	24.35
Türkiye 10 yıllık	23.05	23.30	23.24	25.26	25.32	25.14
ABD 10 yıllık	4.26	4.33	4.31	4.28	4.27	4.05
Almanya 10 yıllık	2.42	2.47	2.47	2.44	2.38	2.27

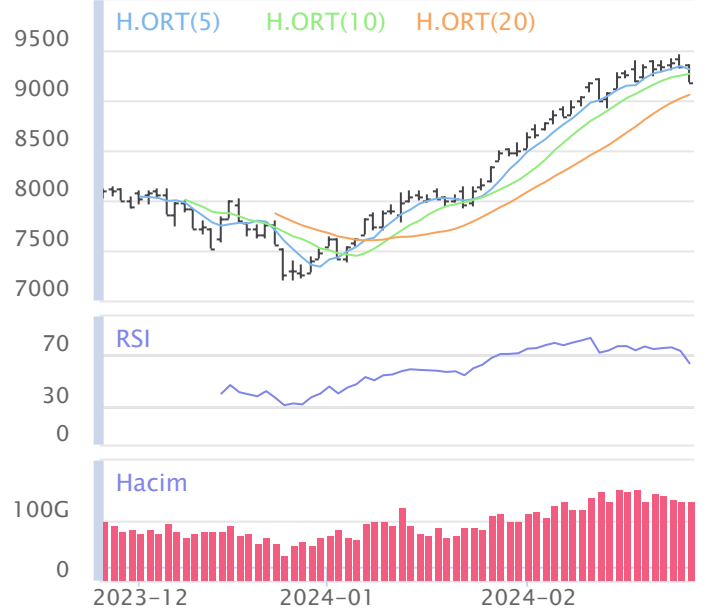
Emtia	Düşük	Yüksek	Son	Gün %	Hafta %	Ay %
Altın Ons	2,028.85	2,039.52	2,030.29	-0.10%	0.29%	0.57%
Gram Altın	2,115.93	2,120.87	2,119.61	0.29%	0.89%	3.14%
Gümüş Ons	22.43	22.72	22.48	-0.23%	-2.34%	-1.43%
Gram Gümüş	22.47	22.75	22.51	-0.15%	-1.60%	1.53%
Brent	81.23	82.70	82.40	0.85%	0.69%	-0.89%
WTI	76.99	78.71	78.40	1.28%	1.64%	0.41%

Dünya Endeksleri	Son	Gün %	Hafta %	Ay %
S&P 500	5,078	0.17%	2.06%	3.83%
DOW 30	38,972	-0.25%	1.06%	2.26%
NASDAQ	16,035	0.37%	2.59%	3.75%
CAC40	7,948	0.23%	1.97%	4.12%
DAX	17,556	0.76%	2.86%	3.51%
FTSE	7,683	-0.02%	-0.47%	0.63%
NIKKEI 225	39,240	0.01%	2.28%	9.76%

En Çok Yükselen Hisseler XU100				En Çok Düşen Hisseler XU100			
	Gün %	Kapanış	Hacim		Gün %	Kapanış	Hacim
KCAER	9.97%	65.05	1,997.0	OTKAR	-6.16%	503.00	444.2
BRYAT	5.06%	3,945.00	873.5	ASTOR	-6.11%	123.00	4,591.8
BERA	4.81%	18.08	800.5	YEOTK	-6.02%	250.00	1,141.7
ISDMR	4.76%	41.82	379.2	VESTL	-5.94%	84.75	645.0
EREGL	3.03%	46.96	12,508.6	ZOREN	-5.28%	5.38	1,507.1
HALKB	2.61%	15.36	2,093.3	SDTTR	-5.16%	395.50	507.4
MIATK	2.46%	79.00	6,971.5	PETKM	-5.07%	23.98	2,995.2
TSKB	1.37%	8.15	361.1	KONTR	-4.98%	276.50	1,860.0
AKSA	1.06%	114.00	421.3	ENKAI	-4.94%	38.08	946.1
ARCLK	0.94%	161.00	658.5	OYAKC	-4.91%	66.75	994.9

Para Girişi Gözlenenler XU100				Hacmi En Yüksek Hisseler			
	Hacim	Kap.	Hac. %		Hacim	Kap.	Gün %
MIATK	6,972	79.00	13.83%	THYAO	12,673	280.25	-1.84%
KLSE	3,828	82.75	458.72%	EREGL	12,509	46.96	3.03%
SAHOL	3,004	82.00	57.06%	MIATK	6,972	79.00	2.46%
HALKB	2,093	15.36	62.49%	SASA	4,925	39.98	0.55%
KCAER	1,997	65.05	86.50%	ASTOR	4,592	123.00	-6.11%
ULKER	1,427	110.10	24.25%	TUPRS	4,089	160.20	-0.25%
BRYAT	874	3,945.00	56.73%	AKBNK	3,989	41.60	-0.14%
BERA	801	18.08	35.83%	KLSE	3,828	82.75	0.30%
ARCLK	658	161.00	44.06%	YKBNK	3,461	23.24	-0.85%
AKSA	421	114.00	-9.03%	ASELS	3,299	63.25	-4.89%

BIST 100	USDTRY	10 Yıllık Faiz TR	XAUUSD
9,179	31.143	23.24	2,030.29
-1.66%	0.12%	0.07%	-0.10%



XU100	Zarar Kes	Düşük	Yüksek	Aort	Son		
	8,905.67	9,179.48	9,351.44	9,179.48	9,179.48		
Performans				Dolar Bazında Performans			
Gün%	Haf%	Aylık%	Yb%	Gün%	Haf%	Aylık%	Yb%
-1.66	-1.77	9.98	22.88	-1.78	-2.53	7.06	16.36
Destek 3	Destek 2	Destek 1	Kapanış	Direnç 1	Direnç 2	Direnç 3	
8,950.20	9,064.84	9,122.16	9,179.48	9,294.12	9,408.76	9,466.08	
İşlem Hacmi (mn TL)			Hareketli Ortalamalar (HO)				
Son	5 Günlük Ort.	5 HO	10 HO	20 HO	50 HO		
131,726	133,995	9,309.42	9,265.31	9,055.74	8,313.37		
5 gün ortalama hacmin -%2 altında			-1.40%	-0.93%	1.37%	10.42%	
Teknik Göstergeler							
RSI		MOM		CCI		MACD	
63.62	AŞAĞI	101.18	AŞAĞI	-12.75	AŞAĞI	284.31	AŞAĞI

BİST 100 endeksinde ilk önemli destek seviyesi 9,122.16 seviyesinde bulunuyor. Bu seviyenin olası aşağı yönlü ataklarda aşağı yönlü kırılması durumunda zarar kes seviyesini 8,905.67 olarak değerlendirmekteyiz. Yukarı yönlü hareketlerde ise öncelikli direnç 9,294.12 seviyesinden geçmektedir. Bu direncin yukarı yönlü kırılması durumunda 9,466.08 seviyesini öncelikli kısa vadeli teknik hedef olarak değerlendirmekteyiz.

BIST 100 endeksi son işlem gününü %1.66 değer kaybıyla 9,179.48 seviyesinden tamamlamıştır. Endeks gün içinde en düşük 9,179.48 en yüksek 9,351.44 seviyesini gördü. Toplam işlem hacmi 205.6 milyar TL olarak gerçekleşti. Sektör endekslerinden en çok değer kazanan %2.36 ile BIST BİLİŞİM endeksi olurken, en çok değer kaybeden ise -%5.73 ile BIST TURİZM endeksi olarak gerçekleşti. İşlem hacmi en yüksek 85.2 milyar TL ile BIST SİNAİ oldu.

\*BİST 100 endeksi içerisinde yer alan 19 hissenin fiyatı artarken 80 hissenin fiyatı azaldı. 1 hissenin fiyatında değişim olmadı.

ABD borsalarının dünü karışık tamamladıkları dikkat çekmektedir.

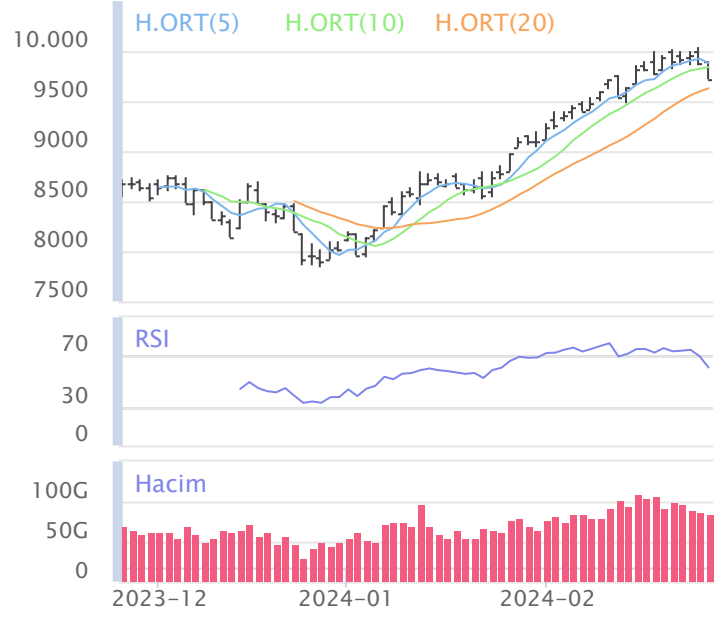
Avrupada Almanya DAX endeksi 0.76 yükselirken İngiltere FTSE endeksi günü 0.02 düşüşle tamamladı.

Türkiye'nin 10 yıllık tahvil faizi bir önceki güne göre 202.8 baz puan düşerek günü 23.24 seviyesinden tamamlamıştır.

ABD 10 yıllık tahvil faizinde bir önceki güne göre 2.5 baz puan yükselerek günü 4.31 seviyesinden tamamlamıştır.

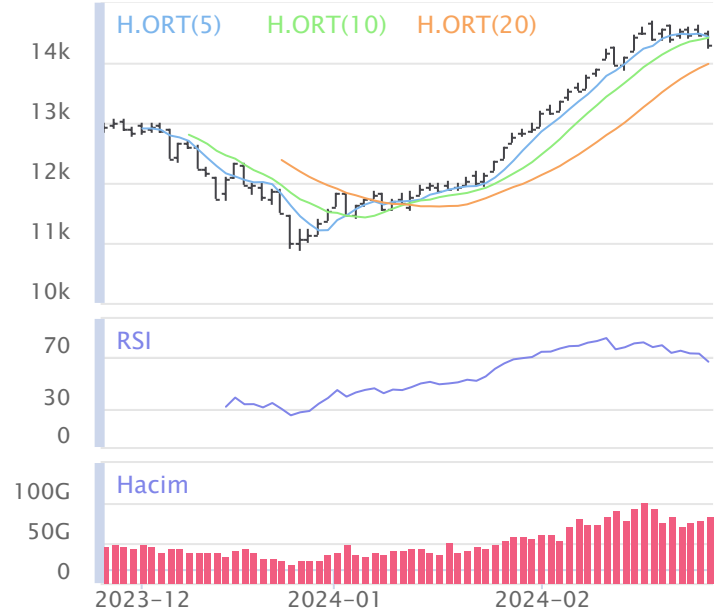
F_XU0300224	Zarar Kes	Düşük	Yüksek	Aort	Son		
	9,390.80	9,723.75	9,943.00	9,847.16	9,733.25		
Performans			Açık Pozisyon				
Gün%	Haf%	Sayısı	Değişimi				
-1.91%	-3.24%	174,473.0	-50,647.0				
Destek 3	Destek 2	Destek 1	Kapanış	Direnç 1	Direnç 2	Direnç 3	
9,437.75	9,580.75	9,657.00	9,733.25	9,876.25	10,019.25	10,095.50	
İşlem Miktarı (Adet)			Hareketli Ortalamalar (HO)				
Son	5 Günlük Ort.	5 HO	10 HO	20 HO	50 HO		
290,125.00	233,111.33	9,966.00	9,966.10	9,812.81	9,266.78		
5 gün ortalama miktarın 24% üzerinde		-2.34%	-2.34%	-0.81%	5.03%		
Teknik Göstergeler							
RSI	MOM	CCI	MACD				
51.81	AŞAĞI	99.02	AŞAĞI	-113.94	AŞAĞI	189.22	AŞAĞI

BİST30 endeks vadeli işlem sözleşmesinde ilk destek 9,657.00 seviyesinde bulunuyor. Bu seviyenin aşağı yönlü kırılması durumunda zarar kes seviyesi 9,390.80 olarak değerlendirilebilir. Yukarı yönlü hareketlerde direnç 9,876.25 seviyesinden geçmektedir. Direnç seviyesinin yukarı yönlü kırılması durumunda 10,095.50 seviyesi öncelikli kısa vadeli teknik hedef olacaktır. Sözleşmede toplam açık pozisyon sayısı 174473 adet olup açık pozisyonda önceki işlem gününe göre 50647 adetlik azalış dikkat çekmektedir.



XUSIN	Zarar Kes	Düşük	Yüksek	Aort	Son		
	13,819.16	14,226.95	14,517.19	14,299.39	14,299.39		
Performans			Endekse Göre Performans				
Gün%	Haf%	Aylık%	Yb%	Gün%	Haf%	Aylık%	Yb%
-1.16	-1.76	13.56	24.00	0.51	0.01	3.25	0.91
Destek 3	Destek 2	Destek 1	Kapanış	Direnç 1	Direnç 2	Direnç 3	
13,888.26	14,057.60	14,178.50	14,299.39	14,468.74	14,638.08	14,758.98	
İşlem Hacmi (mn TL)			Hareketli Ortalamalar (HO)				
Son	5 Günlük Ort.	5 HO	10 HO	20 HO	50 HO		
85,164	81,326	14,432.47	14,416.24	13,981.31	12,685.03		
5 gün ortalama hacmin %5 üzerinde		-0.92%	-0.81%	2.28%	12.73%		
Teknik Göstergeler							
RSI	MOM	CCI	MACD				
66.78	AŞAĞI	101.38	AŞAĞI	4.99	AŞAĞI	514.53	AŞAĞI

BİST sanayi endeksinde birinci destek seviyesi 14,178.50 seviyesinden geçmekte olup bu seviyenin aşağı yönlü kırılması durumunda zarar kes seviyesi olarak 13,819.16 seviyesi kullanılabilir. Yukarı yönlü ataklarda ise direnç 14,468.74 seviyelerinden geçmektedir. Bu direnç seviyesinin yukarı yönlü kırılması durumunda ise 14,758.98 seviyesi öncelikli kısa vadeli teknik hedef konumunda değerlendirilebilir.



XBANK	Zarar Kes	Düşük	Yüksek	Aort	Son		
	9,830.60	10,120.50	10,304.82	10,128.02	10,128.02		
Performans			Endekse Göre Performans				
Gün%	Haf%	Aylık%	Yb%	Gün%	Haf%	Aylık%	Yb%
-1.00	-3.47	5.50	16.18	0.66	-1.73	-4.07	-5.45
Destek 3	Destek 2	Destek 1	Kapanış	Direnç 1	Direnç 2	Direnç 3	
9,879.75	10,000.13	10,064.07	10,128.02	10,248.39	10,368.77	10,432.71	
İşlem Hacmi (mn TL)			Hareketli Ortalamalar (HO)				
Son	5 Günlük Ort.	5 HO	10 HO	20 HO	50 HO		
15,669	18,292	10,351.61	10,308.19	10,049.98	9,596.02		
5 gün ortalama hacmin -%14 altında		-2.16%	-1.75%	0.78%	5.54%		
Teknik Göstergeler							
RSI	MOM	CCI	MACD				
54.58	AŞAĞI	99.77	AŞAĞI	-26.63	AŞAĞI	225.38	AŞAĞI

BİST banka endeksinde ilk etapta olası geri çekilmelerde birinci destek seviyesi konumunda olan 10,064.07 seviyesinin alım yönünde izlenebileceği düşüncesindeyiz. Zarar kes seviyesini ise 9,830.60 seviyesi olarak belirlemekteyiz. Alım pozisyonlarında bu seviyenin altına dikkat edilmeli. Olası yukarı yönlü ataklarda ise ilk etapta 10,248.39 birinci direnç seviyesinin aşılması durumunda teknik olarak kısa vadede yukarı hareket hız kazanabilir. Olası böyle bir durumda 10,432.71 seviyesi öncelikli kısa vadeli teknik hedef konumunda olacaktır.



## Şirketlerden Haberler

SELEC	<b>27/02/2024 23:20 Selçuk Ecza Deposu Ticaret ve Sanayi A.Ş.</b> 2023 Mali Yılı Olağan Genel Kurul <a href="#">Haberin Devamı</a>
SELEC	<b>27/02/2024 20:03 Selçuk Ecza Deposu Ticaret ve Sanayi A.Ş.</b> Faaliyet Raporu <a href="#">Haberin Devamı</a>
TKFEN	<b>27/02/2024 19:11 Tekfen Holding A.Ş.</b> Payların Geri Alınmasına İlişkin Bildirim <a href="#">Haberin Devamı</a>
NATEN	<b>27/02/2024 18:49 Naturel Yenilenebilir Enerji Ticaret A.Ş.</b> 27.02.2024 Tarihli Pay Geri Alım İşlemleri <a href="#">Haberin Devamı</a>
MAGEN	<b>27/02/2024 18:35 Margün Enerji Üretim Sanayi Ve Ticaret A.Ş.</b> 27.02.2024 Tarihli Pay Geri Alım İşlemleri <a href="#">Haberin Devamı</a>
AHGAZ	<b>27/02/2024 18:33 Ahlatcı Doğal Gaz Dağıtım Enerji Ve Yatırım A.Ş.</b> 27.02.2024 Tarihli Pay Geri Alım İşlemleri <a href="#">Haberin Devamı</a>
VAKFN	<b>27/02/2024 18:32 Vakıf Finansal Kiralama Anonim Şirketi</b> 31 Aralık 2023 Tarihli Sorumluluk Beyanı <a href="#">Haberin Devamı</a>
ENERY	<b>27/02/2024 18:32 Enerya Enerji A.Ş.</b> 27.02.2024 Tarihli Pay Geri Alım İşlemleri <a href="#">Haberin Devamı</a>
MPARK	<b>27/02/2024 18:31 MLP Sağlık Hizmetleri A.Ş.</b> 27.02.2024 Tarihli Pay Geri Alım İşlemleri <a href="#">Haberin Devamı</a>
VAKFN	<b>27/02/2024 18:30 Vakıf Finansal Kiralama Anonim Şirketi</b> 31 Aralık 2023 Tarihli Faaliyet Raporu <a href="#">Haberin Devamı</a>
SISE	<b>27/02/2024 18:27 Türkiye Şişe ve Cam Fabrikaları Anonim Şirketi</b> Payların Geri Alınmasına İlişkin Bildirim <a href="#">Haberin Devamı</a>
KOZAL	<b>27/02/2024 18:19 Koza Altın İşletmeleri A.Ş.</b> 27.02.2024 Tarihli Pay Geri Alım İşlemleri Hk. <a href="#">Haberin Devamı</a>
GEDIK	<b>27/02/2024 18:16 Gedik Yatırım Menkul Değerler A.Ş.</b> 27.02.2024 tarihli pay geri alım işlemleri <a href="#">Haberin Devamı</a>
IZMDC	<b>27/02/2024 18:13 İzmir Demir Çelik Sanayi A.Ş.</b> 27.02.2024 Tarihli IZMDC Pay Geri Alım İşlemleri <a href="#">Haberin Devamı</a>
HUNER	<b>27/02/2024 18:10 Hun Yenilenebilir Enerji Üretim A.Ş.</b> Yurt Dışı Güneş Enerjisi Santrali Yatırımları Hakkında <a href="#">Haberin Devamı</a>
GSRAY	<b>27/02/2024 17:05 Galatasaray Sportif Sınai ve Ticari Yatırımlar Anonim Şirketi</b> Kayıtlı Sermaye Tavanının Artırılması ve Esas Sözleşme Tadili için SPK Başvurusu <a href="#">Haberin Devamı</a>
CEMAS	<b>27/02/2024 16:52 Çemaş Döküm Sanayi A.Ş.</b> Işıklar Döküm Pazarlama paylarının satışı hk.da <a href="#">Haberin Devamı</a>
BFREN	<b>27/02/2024 15:51 Bosch Fren Sistemleri Sanayi ve Ticaret A.Ş.</b> Bedelsiz Sermaye Artırımının Tescili <a href="#">Haberin Devamı</a>
ISMEN	<b>27/02/2024 11:36 İş Yatırım Menkul Değerler A.Ş.</b> Dayanak Varlığı ISCTR Payı Olan Varantlar <a href="#">Haberin Devamı</a>
AGROT	<b>27/02/2024 10:49 Agrotech Yüksek Teknoloji Ve Yatırım A.Ş.</b> TURKMEN TELEKOM İhalesi hakkında <a href="#">Haberin Devamı</a>
ARASE	<b>27/02/2024 10:38 Doğu Aras Enerji Yatırımları A.Ş.</b> Bağlı Ortaklığımız Aras Elektrik Perakende Satış A.Ş.Hk. <a href="#">Haberin Devamı</a>
ISATR	<b>27/02/2024 09:02 Türkiye İş Bankası A.Ş.,Nuh Çimento Sanayi A.Ş.</b> Hak Kullanımı <a href="#">Haberin Devamı</a>
KUYAS	<b>27/02/2024 06:59 Kuyas Yatırım Anonim Şirketi</b> Payların Geri Alınmasına İlişkin Bildirim <a href="#">Haberin Devamı</a>
ASTOR	<b>27/02/2024 06:22 Astor Enerji A.Ş.</b> Yönetim Kurulu Faaliyet Raporu <a href="#">Haberin Devamı</a>
SKYMD	<b>26/02/2024 20:54 Şeker Yatırım Menkul Değerler A.Ş.</b> 31.12.2023 Faaliyet Raporu <a href="#">Haberin Devamı</a>

### BİST-50 HİSSELERİ TEKNİK DEĞERLENDİRME

Kod	RSI			MOMENTUM			CCI			5HO	10HO	20HO	MACD	
	Değer	Sinyal	Bölge	Değer	Sinyal	Bölge	Değer	Sinyal	Bölge	Sinyal	Sinyal	Sinyal	Değer	Sinyal
XU030	61.08	-	-	100.92	-	-	-23.06	-	-	-	SATIŞ	-	272.63	-
XU050	61.79	SATIŞ	-	101.03	-	-	-22.19	-	-	-	SATIŞ	-	235.36	-
XU100	63.62	SATIŞ	-	101.18	-	-	-12.75	-	-	SATIŞ	SATIŞ	-	284.31	-
XBANK	54.58	-	-	99.77	SATIŞ	-	-26.63	-	-	-	-	-	225.38	SATIŞ
XUSIN	66.78	SATIŞ	-	101.38	-	-	4.99	-	-	SATIŞ	SATIŞ	-	514.53	-
AKBNK	53.12	-	-	101.46	-	-	-5.58	-	-	-	-	-	0.72	SATIŞ
ALARK	72.76	-	AŞIRI ALIM	115.59	-	AŞIRI ALIM	66.17	SATIŞ	-	SATIŞ	-	-	8.43	-
ALFAS	48.86	SATIŞ	-	93.65	-	-	-152.14	-	AŞIRI SATIM	SATIŞ	SATIŞ	SATIŞ	2.92	-
ARCLK	68.53	-	-	101.58	-	-	84.03	-	-	ALIŞ	-	-	5.79	-
ASELS	73.31	-	AŞIRI ALIM	115.21	-	AŞIRI ALIM	88.60	-	-	-	-	-	3.87	-
ASTOR	54.09	-	-	101.49	-	-	-19.20	SATIŞ	-	SATIŞ	SATIŞ	-	3.42	-
BIMAS	54.76	-	-	101.05	-	-	-82.95	-	-	SATIŞ	SATIŞ	-	11.56	-
BRSAN	58.17	-	-	103.36	-	-	-13.79	-	-	SATIŞ	SATIŞ	-	25.06	-
CANTE	45.07	SATIŞ	-	98.21	SATIŞ	-	-184.62	-	AŞIRI SATIM	-	-	SATIŞ	0.25	-
CIMSA	50.15	-	-	97.33	SATIŞ	-	-185.62	-	AŞIRI SATIM	-	-	SATIŞ	1.23	-
CWENE	41.93	-	-	92.29	-	-	-153.59	-	AŞIRI SATIM	-	-	-	2.57	-
DOAS	45.86	SATIŞ	-	97.15	SATIŞ	-	-166.29	-	AŞIRI SATIM	-	-	-	3.41	-
DOHOL	57.19	-	-	102.38	-	-	-10.53	-	-	SATIŞ	SATIŞ	-	0.33	-
EKGYO	69.14	SATIŞ	-	108.65	-	-	83.23	-	-	SATIŞ	-	-	0.60	-
ENJSA	67.80	SATIŞ	-	105.15	-	-	53.68	SATIŞ	-	SATIŞ	-	-	2.88	-
ENKAI	47.42	SATIŞ	-	95.25	SATIŞ	-	-236.87	-	AŞIRI SATIM	-	SATIŞ	SATIŞ	0.93	-
EREGL	55.63	ALIŞ	-	100.77	ALIŞ	-	-15.00	-	-	-	-	ALIŞ	1.07	-
EUPWR	46.06	SATIŞ	-	96.62	SATIŞ	-	-114.73	-	AŞIRI SATIM	SATIŞ	SATIŞ	SATIŞ	1.29	-
FROTO	73.96	-	AŞIRI ALIM	106.39	-	-	132.67	-	AŞIRI ALIM	-	-	-	47.45	-
GARAN	45.99	SATIŞ	-	99.14	SATIŞ	-	-126.92	-	AŞIRI SATIM	-	-	-	0.82	-
GESAN	51.16	-	-	99.08	SATIŞ	-	-98.35	-	-	SATIŞ	SATIŞ	SATIŞ	1.82	-
GUBRF	52.61	-	-	90.62	-	-	-33.01	-	-	-	SATIŞ	-	7.03	-
HALKB	68.98	-	-	107.56	-	-	126.49	-	AŞIRI ALIM	ALIŞ	-	-	0.58	-
HEKTS	47.89	SATIŞ	-	98.88	-	-	-52.11	-	-	-	-	-	0.48	SATIŞ
ISCTR	59.78	-	-	100.38	-	-	18.75	-	-	SATIŞ	SATIŞ	-	0.38	-
KCHOL	63.12	-	-	101.75	-	-	55.56	-	-	SATIŞ	-	-	4.73	-
KLSE	71.47	-	AŞIRI ALIM	115.73	-	AŞIRI ALIM	192.13	-	AŞIRI ALIM	-	-	-	2.06	-
KONTR	58.10	-	-	110.78	-	AŞIRI ALIM	27.49	SATIŞ	-	SATIŞ	SATIŞ	-	12.76	-
KOZAA	48.41	SATIŞ	-	100.94	-	-	-121.15	-	AŞIRI SATIM	-	SATIŞ	SATIŞ	0.89	-
KOZAL	47.96	SATIŞ	-	96.92	SATIŞ	-	-101.60	-	AŞIRI SATIM	-	-	SATIŞ	0.62	SATIŞ
KRDMD	48.31	SATIŞ	-	95.56	-	-	-188.63	-	AŞIRI SATIM	-	-	-	0.60	-
MGROS	71.02	-	AŞIRI ALIM	103.30	-	-	71.05	SATIŞ	-	SATIŞ	-	-	21.70	-
ODAS	54.68	-	-	103.86	-	-	-14.20	SATIŞ	-	SATIŞ	SATIŞ	-	0.30	-
OYAKC	52.15	-	-	102.46	-	-	-33.48	SATIŞ	-	-	SATIŞ	SATIŞ	2.38	-
PETKM	56.50	SATIŞ	-	101.10	-	-	-41.61	SATIŞ	-	SATIŞ	SATIŞ	-	1.04	SATIŞ
PGSUS	59.53	-	-	101.91	-	-	16.27	SATIŞ	-	SATIŞ	SATIŞ	-	28.80	SATIŞ
SAHOL	67.09	-	-	102.76	-	-	96.66	-	-	-	-	-	2.98	-
SASA	49.25	-	-	99.55	-	-	-53.04	-	-	-	-	-	0.61	-
SISE	48.45	SATIŞ	-	96.66	SATIŞ	-	-183.12	-	AŞIRI SATIM	-	-	SATIŞ	0.82	-
SMRTG	51.15	-	-	96.34	-	-	-151.39	-	AŞIRI SATIM	SATIŞ	SATIŞ	SATIŞ	1.74	-
TAVHL	69.24	-	-	109.38	-	-	51.84	-	-	ALIŞ	-	-	10.29	SATIŞ
TCELL	46.10	SATIŞ	-	97.04	-	-	-141.24	-	AŞIRI SATIM	SATIŞ	-	SATIŞ	0.54	-
THYAO	54.41	-	-	99.20	SATIŞ	-	-76.73	-	-	SATIŞ	SATIŞ	-	5.82	-
TKFEN	59.85	-	-	104.65	-	-	34.58	SATIŞ	-	SATIŞ	-	-	1.63	-
TOASO	60.93	-	-	106.40	-	-	55.03	SATIŞ	-	SATIŞ	-	-	7.82	-
TTKOM	52.38	-	-	100.88	-	-	-60.19	SATIŞ	-	SATIŞ	SATIŞ	SATIŞ	0.75	-
TUPRS	53.01	-	-	97.33	SATIŞ	-	-72.94	-	-	-	-	SATIŞ	4.06	-
ULKER	64.74	-	-	99.19	SATIŞ	-	76.36	-	-	-	-	-	5.02	-
VESTL	60.40	-	-	102.17	-	-	-14.55	-	-	SATIŞ	SATIŞ	-	8.48	SATIŞ
YKBNK	52.76	-	-	98.81	SATIŞ	-	-51.36	-	-	-	-	SATIŞ	0.54	-

**BİST-100 HİSSELERİ HAREKETLİ ORTALAMA ve DESTEK DİRENÇ TABLOSU**

Kod	Kapanış	Hareketli Ortalama				Değişim			Destek ve Direnç Seviyeleri						
		5 HO	10 HO	20 HO	50 HO	Günlük	Haftalık	Aylık	Destek 3	Destek 2	Destek 1	Pivot	Direnç 1	Direnç 2	Direnç 3
XU030	9,724.48	9,880.28	9,841.21	9,628.95	8,925.10	-1.59%	-2.25%	8.30%	9,497.64	9,611.06	9,667.77	<b>9,781.19</b>	9,837.90	9,951.32	10,008.03
XU050	8,029.88	8,156.40	8,119.29	7,945.22	7,328.69	-1.68%	-2.09%	8.95%	7,831.19	7,930.53	7,980.21	<b>8,079.55</b>	8,129.23	8,228.57	8,278.25
XU100	9,179.48	9,309.42	9,265.31	9,055.74	8,313.37	-1.66%	-1.77%	9.98%	8,950.20	9,064.84	9,122.16	<b>9,236.80</b>	9,294.12	9,408.76	9,466.08
XBANK	10,128.02	10,351.61	10,308.19	10,049.98	9,596.02	-1.00%	-3.47%	5.50%	9,879.75	10,000.13	10,064.07	<b>10,184.45</b>	10,248.39	10,368.77	10,432.71
XUSIN	14,299.39	14,432.47	14,416.24	13,981.31	12,685.03	-1.16%	-1.76%	13.56%	13,888.26	14,057.60	14,178.50	<b>14,347.84</b>	14,468.74	14,638.08	14,758.98
AEFES	151.80	154.30	155.58	154.46	141.29	-1.30%	-3.07%	9.13%	146.43	148.47	150.13	<b>152.17</b>	153.83	155.87	157.53
AGHOL	260.00	262.00	262.08	253.65	228.34	-3.08%	-1.89%	13.54%	238.50	249.00	254.50	<b>265.00</b>	270.50	281.00	286.50
AHGAZ	13.06	13.16	13.23	13.22	11.84	0.15%	-1.28%	3.82%	12.28	12.55	12.80	<b>13.07</b>	13.32	13.59	13.84
AKBNK	41.60	42.40	42.10	41.19	40.06	-0.14%	-3.48%	3.17%	40.20	40.80	41.20	<b>41.80</b>	42.20	42.80	43.20
AKCNS	164.00	171.26	174.77	177.32	160.29	-4.15%	-6.55%	-1.03%	154.83	157.07	160.53	<b>162.77</b>	166.23	168.47	171.93
AKFYE	27.14	27.23	26.25	24.30	19.69	0.00%	4.14%	43.60%	24.99	25.53	26.33	<b>26.87</b>	27.67	28.21	29.01
AKSA	114.00	109.74	104.64	100.43	93.70	1.06%	12.54%	22.32%	105.93	108.47	111.23	<b>113.77</b>	116.53	119.07	121.83
AKSEN	37.98	38.32	38.74	38.16	34.40	0.11%	-4.19%	6.99%	36.10	36.70	37.34	<b>37.94</b>	38.58	39.18	39.82
ALARK	132.00	134.02	127.23	120.81	104.45	-1.12%	2.01%	27.41%	125.33	127.87	129.93	<b>132.47</b>	134.53	137.07	139.13
ALBRK	4.41	4.57	4.63	4.55	4.18	-3.08%	-5.97%	4.01%	4.18	4.29	4.35	<b>4.46</b>	4.52	4.63	4.69
ALFAS	106.20	109.68	110.96	110.81	97.89	-4.58%	-7.49%	12.98%	97.67	101.73	103.97	<b>108.03</b>	110.27	114.33	116.57
ARCLK	161.00	160.34	159.12	155.65	140.31	0.94%	0.56%	15.58%	153.43	155.67	158.33	<b>160.57</b>	163.23	165.47	168.13
ASELS	63.25	63.17	60.30	56.19	50.79	-4.89%	6.21%	28.61%	57.77	60.48	61.87	<b>64.58</b>	65.97	68.68	70.07
ASGYO	15.96	16.54	16.73	16.84	15.49	-3.86%	-3.74%	-3.16%	14.90	15.41	15.68	<b>16.19</b>	16.46	16.97	17.24
ASTOR	123.00	124.66	123.11	123.57	110.72	-6.11%	-1.20%	8.85%	105.80	114.40	118.70	<b>127.30</b>	131.60	140.20	144.50
BERA	18.08	16.50	15.27	14.29	12.70	4.81%	31.97%	46.99%	15.12	15.93	17.01	<b>17.82</b>	18.90	19.71	20.79
BIENY	47.02	48.54	49.16	48.20	44.28	-3.29%	-4.43%	2.98%	44.73	45.87	46.45	<b>47.59</b>	48.17	49.31	49.89
BIMAS	385.00	394.40	392.80	386.78	350.58	-2.53%	-2.65%	3.98%	366.67	374.83	379.92	<b>388.08</b>	393.17	401.33	406.42
BIOEN	20.06	20.70	21.25	20.89	19.37	-4.02%	-4.75%	2.03%	18.78	19.42	19.74	<b>20.38</b>	20.70	21.34	21.66
BOBET	37.80	38.21	38.42	38.37	34.91	-4.69%	0.21%	1.94%	34.40	36.04	36.92	<b>38.56</b>	39.44	41.08	41.96
BRSAN	691.50	698.90	702.40	672.55	615.65	-1.64%	-3.15%	18.21%	648.50	669.50	680.50	<b>701.50</b>	712.50	733.50	744.50
BRYAT	3,945.00	3,723.00	3,632.75	3,255.38	2,728.46	5.06%	6.91%	60.56%	3,450.83	3,571.67	3,758.33	<b>3,879.17</b>	4,065.83	4,186.67	4,373.33
BUCIM	8.21	8.56	8.61	8.48	7.77	-3.53%	-4.98%	4.99%	7.78	8.00	8.10	<b>8.32</b>	8.42	8.64	8.74
CANTE	18.10	18.85	18.88	18.79	17.71	-3.36%	-3.88%	1.06%	17.21	17.65	17.88	<b>18.32</b>	18.55	18.99	19.22
CCOLA	630.00	638.60	635.45	611.48	552.62	-2.25%	-1.10%	15.49%	599.17	613.33	621.67	<b>635.83</b>	644.17	658.33	666.67
CIMSA	35.70	37.26	37.39	36.85	32.66	-4.29%	-6.05%	10.19%	33.41	34.53	35.11	<b>36.23</b>	36.81	37.93	38.51
CWENE	311.25	325.05	329.10	337.68	306.64	-4.23%	-5.32%	-2.43%	288.58	299.42	305.33	<b>316.17</b>	322.08	332.92	338.83
DOAS	264.25	271.70	273.15	276.03	257.50	-2.58%	-5.96%	4.76%	252.92	258.58	261.42	<b>267.08</b>	269.92	275.58	278.42
DOHOL	13.77	13.96	13.82	13.68	12.62	-1.78%	-0.94%	4.64%	13.27	13.49	13.63	<b>13.85</b>	13.99	14.21	14.35
ECILC	50.40	52.40	53.91	52.16	47.43	-2.61%	-8.70%	6.06%	47.40	48.90	49.65	<b>51.15</b>	51.90	53.40	54.15
ECZYT	257.00	270.50	277.95	281.60	268.77	-4.81%	-8.87%	-9.82%	236.00	246.50	251.75	<b>262.25</b>	267.50	278.00	283.25
EGEEN	14,800.00	14,813.50	14,734.50	13,980.63	11,991.35	-1.17%	2.05%	38.45%	13,955.00	14,375.00	14,587.50	<b>15,007.50</b>	15,220.00	15,640.00	15,852.50
EKGYO	11.30	11.36	10.95	10.63	9.14	-2.84%	4.73%	9.82%	10.79	11.05	11.17	<b>11.43</b>	11.55	11.81	11.93
ENERY	151.30	154.90	155.02	153.13	135.72	-0.46%	-3.07%	9.64%	140.33	144.57	147.93	<b>152.17</b>	155.53	159.77	163.13
ENJSA	61.30	61.98	60.84	58.66	52.04	-2.70%	0.16%	19.61%	58.08	59.37	60.33	<b>61.62</b>	62.58	63.87	64.83
ENKAI	38.08	39.70	39.91	39.46	36.58	-4.94%	-5.60%	4.56%	35.44	36.76	37.42	<b>38.74</b>	39.40	40.72	41.38
EREGL	46.96	47.17	47.66	46.20	44.06	3.03%	-5.36%	8.45%	44.20	44.84	45.90	<b>46.54</b>	47.60	48.24	49.30
EUPWR	177.20	181.54	181.74	183.98	174.21	-4.32%	-3.33%	-0.56%	163.87	170.53	173.87	<b>180.53</b>	183.87	190.53	193.87
EUREN	16.87	17.18	17.25	17.28	16.08	-0.76%	-3.66%	5.97%	16.30	16.58	16.73	<b>17.01</b>	17.16	17.44	17.59
FROTO	1,032.00	1,015.60	991.75	959.25	853.11	0.49%	4.67%	19.86%	978.33	990.67	1,011.33	<b>1,023.67</b>	1,044.33	1,056.67	1,077.33
GARAN	63.50	65.84	65.95	65.24	62.89	-2.31%	-6.62%	0.55%	60.83	62.17	62.83	<b>64.17</b>	64.83	66.17	66.83
GESAN	80.40	82.13	81.90	82.32	74.49	-3.83%	-2.31%	10.14%	74.32	77.13	78.77	<b>81.58</b>	83.22	86.03	87.67
GUBRF	186.50	193.12	199.18	178.00	168.76	-3.72%	-8.62%	26.01%	175.30	180.70	183.60	<b>189.00</b>	191.90	197.30	200.20
GWIND	28.20	28.16	28.05	27.70	25.02	-2.76%	1.95%	12.44%	25.59	26.81	27.51	<b>28.73</b>	29.43	30.65	31.35
HALKB	15.36	15.15	14.75	14.16	13.18	2.61%	6.82%	16.81%	13.98	14.43	14.89	<b>15.34</b>	15.80	16.25	16.71

**BİST-100 HİSSELERİ HAREKETLİ ORTALAMA ve DESTEK DİRENÇ TABLOSU**

Kod	Kapanış	Hareketli Ortalama				Değişim			Destek ve Direnç Seviyeleri						
		5 HO	10 HO	20 HO	50 HO	Günlük	Haftalık	Aylık	Destek 3	Destek 2	Destek 1	Pivot	Direnç 1	Direnç 2	Direnç 3
HEKTS	19.43	20.29	20.84	19.62	19.19	-1.87%	-10.87%	10.21%	17.90	18.58	19.01	19.69	20.12	20.80	21.23
IPEKE	40.46	41.13	40.86	39.30	35.74	-2.60%	-2.60%	11.15%	38.89	39.67	40.07	40.85	41.25	42.03	42.43
ISCTR	11.17	11.43	11.28	10.86	10.19	-2.57%	-1.74%	10.37%	10.69	10.93	11.05	11.29	11.41	11.65	11.77
ISDMR	41.82	40.84	40.81	39.45	36.90	4.76%	1.75%	15.72%	37.31	38.29	40.05	41.03	42.79	43.77	45.53
ISGYO	17.69	18.41	18.54	18.30	17.74	-3.12%	-4.33%	-5.25%	16.77	17.22	17.46	17.91	18.15	18.60	18.84
ISMEN	37.10	37.78	38.81	37.56	33.72	-3.79%	-5.55%	10.48%	34.57	35.83	36.47	37.73	38.37	39.63	40.27
IZENR	32.30	33.62	33.74	34.17	30.46	-4.61%	-4.27%	1.25%	29.98	31.14	31.72	32.88	33.46	34.62	35.20
IZMDC	6.72	6.75	6.69	6.60	6.12	0.90%	1.36%	4.35%	6.42	6.50	6.61	6.69	6.80	6.88	6.99
KARNS	9.94	10.18	10.19	10.02	9.29	-2.74%	-2.17%	4.85%	9.53	9.73	9.83	10.03	10.13	10.33	10.43
KAYSE	35.80	36.36	36.56	36.74	34.91	-2.77%	-1.97%	-1.86%	33.99	34.83	35.31	36.15	36.63	37.47	37.95
KCAER	65.05	55.75	49.74	45.29	37.15	9.97%	39.00%	72.64%	55.88	57.72	61.38	63.22	66.88	68.72	72.38
KCHOL	174.50	174.68	173.90	171.66	157.92	-0.23%	-1.19%	9.06%	171.43	172.57	173.53	174.67	175.63	176.77	177.73
KLSEK	82.75	76.08	74.15	74.41	68.86	0.30%	16.39%	14.93%	73.30	77.55	80.15	84.40	87.00	91.25	93.85
KMPUR	67.80	68.95	69.59	69.17	64.06	-3.62%	-4.03%	1.04%	62.78	65.07	66.43	68.72	70.08	72.37	73.73
KONTR	276.50	291.35	275.16	263.91	240.93	-4.98%	4.24%	11.49%	255.17	265.83	271.17	281.83	287.17	297.83	303.17
KONYA	8,840.00	8,936.00	9,019.50	8,752.00	7,964.00	-1.78%	-2.13%	15.63%	8,363.33	8,601.67	8,720.83	8,959.17	9,078.33	9,316.67	9,435.83
KORDS	95.35	93.85	93.24	89.79	82.95	-0.05%	4.55%	15.65%	88.00	90.35	92.85	95.20	97.70	100.05	102.55
KOZAL	49.48	51.11	51.14	50.66	46.94	-3.55%	-5.48%	1.39%	46.89	48.15	48.82	50.08	50.75	52.01	52.68
KOZAA	22.00	23.15	23.31	22.44	20.98	-3.51%	-8.41%	5.36%	20.82	21.40	21.70	22.28	22.58	23.16	23.46
KRDMD	27.56	28.40	28.78	28.45	26.26	-1.43%	-5.94%	6.08%	26.49	26.97	27.27	27.75	28.05	28.53	28.83
MAVI	138.90	139.84	141.87	143.86	129.85	-3.00%	-2.18%	1.68%	129.93	133.77	136.33	140.17	142.73	146.57	149.13
MGROS	470.00	472.65	464.50	448.15	395.97	-1.36%	1.40%	14.91%	453.17	459.83	464.92	471.58	476.67	483.33	488.42
MIATA	79.00	73.90	66.83	58.64	44.28	2.46%	14.74%	128.46%	71.07	74.33	76.67	79.93	82.27	85.53	87.87
ODAS	9.95	10.31	10.06	9.84	9.04	-4.33%	1.32%	5.85%	9.26	9.59	9.77	10.10	10.28	10.61	10.79
OTKAR	503.00	523.40	521.80	510.05	465.12	-6.16%	-4.46%	6.85%	453.33	475.67	489.33	511.67	525.33	547.67	561.33
OYAKC	66.75	70.69	68.81	66.65	61.45	-4.91%	-3.40%	9.16%	61.82	64.28	65.52	67.98	69.22	71.68	72.92
PENTA	21.50	21.65	21.07	21.17	19.53	-2.01%	6.33%	11.69%	19.39	20.23	20.87	21.71	22.35	23.19	23.83
PETKM	23.98	25.08	24.62	23.82	21.20	-5.07%	-1.40%	9.90%	22.25	23.11	23.55	24.41	24.85	25.71	26.15
PGSUS	828.50	840.40	836.00	808.30	741.14	-3.10%	-0.06%	11.13%	791.83	810.17	819.33	837.67	846.83	865.17	874.33
QUAGR	4.22	4.44	4.54	4.33	4.47	-3.21%	-10.02%	3.43%	3.99	4.11	4.16	4.28	4.33	4.45	4.50
SAHOL	82.00	81.49	80.65	79.34	71.12	0.12%	2.50%	14.93%	77.42	79.03	80.52	82.13	83.62	85.23	86.72
SASA	39.98	40.50	41.69	40.44	38.36	0.55%	-5.97%	5.04%	35.75	37.15	38.57	39.97	41.39	42.79	44.21
SDTTR	395.50	404.25	405.68	404.38	341.32	-5.16%	-3.12%	13.98%	366.50	381.00	388.25	402.75	410.00	424.50	431.75
SISE	50.70	51.92	52.42	51.58	49.03	-1.65%	-5.41%	3.22%	49.33	49.97	50.33	50.97	51.33	51.97	52.33
SKBNK	4.73	4.90	4.97	4.95	4.96	-2.47%	-5.02%	-6.52%	4.52	4.62	4.67	4.77	4.82	4.92	4.97
SMRTG	67.15	68.76	69.08	68.20	62.28	-4.21%	-3.03%	7.18%	62.28	64.72	65.93	68.37	69.58	72.02	73.23
SOKM	67.50	69.57	70.52	69.26	61.03	-2.95%	-5.53%	9.58%	64.07	65.63	66.57	68.13	69.07	70.63	71.57
TATEN	40.46	42.45	42.39	43.49	37.08	-3.67%	-4.12%	-0.88%	37.00	38.70	39.58	41.28	42.16	43.86	44.74
TAVHL	167.90	169.02	166.33	157.07	133.75	0.84%	-2.27%	26.53%	160.33	162.37	165.13	167.17	169.93	171.97	174.73
TECELL	65.50	66.70	67.21	68.20	63.80	-2.96%	-2.75%	-5.07%	62.83	64.17	64.83	66.17	66.83	68.17	68.83
THYAO	280.25	283.30	282.53	283.66	260.18	-1.84%	-0.36%	7.79%	270.17	275.08	277.67	282.58	285.17	290.08	292.67
TKFEN	46.34	46.85	46.28	45.36	40.67	-3.05%	1.18%	16.26%	44.01	45.07	45.71	46.77	47.41	48.47	49.11
TOASO	266.00	268.15	262.20	258.96	238.48	-1.75%	1.62%	9.15%	254.75	259.00	262.50	266.75	270.25	274.50	278.00
TSKB	8.15	8.27	8.64	8.67	7.83	1.37%	-7.18%	0.25%	7.48	7.64	7.90	8.06	8.32	8.48	8.74
TTKOM	32.08	32.61	32.35	32.67	29.54	-4.12%	-0.99%	-1.60%	30.09	31.01	31.55	32.47	33.01	33.93	34.47
TTRAK	848.50	855.10	847.75	837.43	759.49	-0.76%	0.18%	13.59%	815.33	828.17	838.33	851.17	861.33	874.17	884.33
TUKAS	8.52	8.70	8.66	8.61	7.68	-2.63%	-2.41%	11.23%	8.00	8.26	8.39	8.65	8.78	9.04	9.17
TUPRS	160.20	162.82	165.74	161.01	150.48	-0.25%	-6.48%	8.54%	156.17	158.13	159.17	161.13	162.17	164.13	165.17
ULKER	110.10	107.10	107.37	104.63	90.69	0.64%	3.48%	20.92%	99.90	103.50	106.80	110.40	113.70	117.30	120.60
VAKBN	14.60	14.87	14.66	14.47	14.11	-1.48%	1.39%	1.96%	14.04	14.32	14.46	14.74	14.88	15.16	15.30
VESTL	84.75	90.86	86.45	80.57	61.00	-5.94%	2.11%	67.49%	77.20	80.85	82.80	86.45	88.40	92.05	94.00
YEOTK	250.00	259.05	248.91	242.08	213.56	-6.02%	3.35%	14.47%	222.00	235.20	242.60	255.80	263.20	276.40	283.80
YKBNK	23.24	23.82	23.87	23.25	22.03	-0.85%	-5.07%	6.80%	22.67	22.95	23.09	23.37	23.51	23.79	23.93
YYLGD	15.42	16.04	16.44	16.25	14.51	-3.63%	-8.49%	2.80%	14.44	14.91	15.16	15.63	15.88	16.35	16.60
ZOREN	5.38	5.80	5.73	5.32	4.75	-5.28%	-8.66%	19.29%	4.95	5.17	5.27	5.49	5.59	5.81	5.91

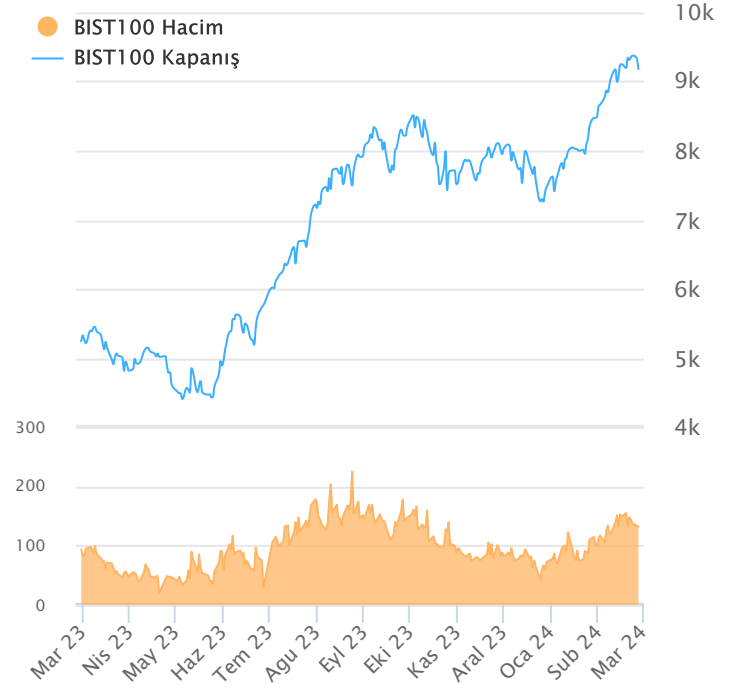
## ŞİRKET TEMETTÜ ÖDEMELERİ

Kod	Brüt Temettü (Bin TL)	Temettü Dağıtım Oranı	Hisse Başına Brüt Tutar (TL)	Hisse Başına Net Tutar (TL)	Temettü Verimi(%)	Temettü Dağıtım Tarihi	Ödemeye Kalan Gün	Ödeme Tarihleri
NUHCM	1,051,495	52.20%	7.00	6.30	2.18%	27.02.2024	0	Avans : 05.12.2023 - 27.02.2024
BRKVV	16,944	7.85%	0.30	0.27	0.18%	26.03.2024	28	26.03.2024
EGPRO	791,185	-	9.77	8.79	4.68%	26.03.2024	28	Avans : 13.07.2023 - 14.09.2023 - 09.01.2024 - 26.03.2024
KTLEV	294,388	39.24%	1.64	1.47	1.36%	26.03.2024	28	26.03.2024
AKSA	1,618,750	97.99%	5.00	4.50	4.39%	03.04.2024	36	03.04.2024
AGESA	300,000	21.84%	1.67	1.50	2.65%	15.04.2024	48	15.04.2024

Yabancı Takas Oranı



BİST 100 Kapanış ve İşlem Hacmi(Milyar TL)



## TEKNİK GÖSTERGELER AÇIKLAMA

### RSI

RSI ilgili periyoddaki kapanış değerlerini periyodun bir önceki kapanış değerleriyle kıyaslayarak hesaplanan kısa ve orta vadeli trendin yönü hakkında öngörüde bulunmayı sağlayan bir göstergedir. İndikatör 0'la 100 arasında değer alır. RSI da genellikle 30 ve 70 referans değerleri kullanılmakla beraber 50 seviyesi de kullanılabilir. Genel kabul görmüş yaklaşım uygulamada, 30 referans değerinin altına inen RSI değerlerinin "aşırı satım", 70 değerinin üzerine çıkan RSI değerlerinin de "aşırı alım" işaret ettiği yönünde. RSI 'ın yorumlanışında kullanılan bir diğer yöntemse uyumsuzluklardır. Yükselen bir piyasada RSI daki yeni oluşan dip ve tepelerin bir önceki dip ve tepelerden daha yüksekte oluşması beklenirken, alçalan bir piyasada RSI daki dip ve tepelerin bir önceki dip ve tepelerden daha aşağıda oluşması beklenir. Bunun gerçekleşmediği durumlar uyumsuzluk olarak kabul edilebilir.

### Momentum

Belirlenmiş olan bir süre içinde fiyatların değişim hızını ölçen bir göstergedir. Son günün kapanışının, x gün önceki kapanışı bölünmesinin 100 ile çarpımı olarak hesaplanan Momentum'da bu iki günün eşit olduğu durumlarda bulunacak olan 100 değeri referans değeri olarak kabul edilir. Kullanım açısından 110 seviyenin üzeri "aşırı alım", 90 seviyesinin altı ise "aşırı satım" olarak kabul edilebilir. Ayrıca Momentum'la 100 referans çizginin kesişme noktalarında Momentum'un referans değerini yukarı kesmesi "al" aşağı kesmesi ise "sat" sinyali olarak kabul edilebilir. Uyumsuzluklar: Fiyatlar yükselirken ve yeni zirveler yaparken, göstergenin yeni zirve yapamaması veya fiyatlar yeni dip yaparken, göstergenin yeni dip yapmaması. Bu durumu trend değişikliğinin erken sinyali olarak değerlendirmek gerekebilir.

### MACD

Genelde 26 ve 12 günlük olarak kullanılan iki üssel hareketli ortalamaların farkı olan Macd, kısa vadeli üssel ortalamaların uzun vadeliye göre olan pozisyonlarını değerlendirerek trendin yönü hakkında bilgi vermeye çalışır. MACD orta vadeli indikatörlerden biridir. Macd'nin 0 olduğu seviyede 12 günlük üssel hareketli ortalamaya 26 günlük üssel ortalamaya eşittir. 12 günlüğün 26 günlüğün üzerine çıktığı durumlarda ise Macd pozitif değerler alacaktır. Tersine 12 günlüğün 26 günlüğün altına indiği durumlarda ise Macd negatif olacaktır. Yorumlamalarda 12 günlük hareketli ortalamaların 26 günlük hareketli ortalamadan uzaklaştığı yani Macd'nin 0 değerinin altında yada üzerinde olduğu durumlar "al" ve "sat" olarak değerlendirilebilir. Ancak bu bölgelerde olmanın ürettikleri sinyaller referans değeri kullanan diğer göstergelere göre daha zayıftır. Fiyatların trend yönünde aşırı bir hareketi olduğunu söylese de dönüş zamanı hakkında kesin bilgiler içermez. Macd'nin yorumlanmasında önem taşıyan bir diğer yöntemde uyumsuzluklara dikkat edilmesidir.

### CCI

Mal piyasaları için Donald Lambert tarafından uyarlanmış olan CCI, hesaplanışındaki özellikler nedeniyle rahatlıkla hisse senedi piyasasına da kullanılan bir osilatördür. Bir çok analist bu göstergiyi aşırı alım / aşırı satım bölgelerini gösteren osilatör olarak kullanır. CCI +100 ile -100 arasında bir değer alır. +100'ün üzerinde olması demek, kağıdın fiyatının aşırı yükselmiş olması, -100'un altında olması ise aşırı düşmüş olması demektir. ( "aşırı alım ve aşırı satım" ) CCI'nin yorumlanmasında önem taşıyan bir diğer yöntemde uyumsuzluklara dikkat edilmesidir

### Hareketli Ortalama (HO)

Hareketli Ortalama: bir dizinin verilen zaman aralığı içerisindeki ortalamasının hesaplanması için kullanılan bir yöntemdir. "Hareketli" kelimesi aslında ortalamaların durağan olmayıp zaman içinde eklenen veriye göre sürekli olarak kendini yeniden revize etmesi anlamında kullanılır. Kullandıkları datalarda hangi dönemin datalarına önem verdikleri açısından basit, ağırlıklı, üssel, üçgensel ve değişken olmak üzere beş farklı yöntemle hesaplanabilirler. Basit hareketli ortalamada periyod içindeki tüm günler aynı önemde kabul edilir. Ancak son günlerin önemini atlayan bu yaklaşıma karşı ağırlıklı hareketli ortalamada da ilk günlerin önemi azaltılarak ağırlık son günlere kaydırılır. Üssel hareketli ortalamada ise ağırlığın yine son günlere verilmesine karşın ilk günler ağırlıklı hareketli ortalamada olduğu gibi göz ardı edilmez

### Teknik Metodoloji ve Risk Uyarıları

Tabloların hazırlanmasında Finnet veri terminali kullanılmış olup, datalar Finnet tarafından sağlanmıştır. BİST-50 Hisseleri Teknik değerlendirme tablosunda, Bazı önemli teknik göstergeler, hareketli ortalamalar değerleri, sinyalleri, aşırı alım-satım bölgeleri belirtilmiştir. Destek, Direnç ve PIVOT seviyeleri Trive Yatırım'ın belirlediği destek ve direnç seviyeleri değildir. Tüm tablolarda yer alan veriler günlük güncellenmektedir. Tüm bu veriler Finnet veri terminalinden alınmıştır. Teknik göstergelerin son aldığı değerler belirtilmiştir. Sadece teknik göstergelere bakılıp yatırım kararı verilmesi doğru sonuçlar doğurmayabilir. Bu bültende hazırlanan tablolar tek başına yeterli bir gösterge olmayıp, temel ve diğer gelişmelerin devre dışı bırakıldığının unutulmaması gerekmektedir. Trive Yatırım'ın söz konusu bilgi ve görüşlerde meydana gelebilecek değişikliklerden yatırımcıları haberdar etme yükümlülüğü bulunmamaktadır. Trive Yatırım bu bilgilerin veya bu bilgilere dayalı olarak yapılan tahmin, çıkarım veya görüşlerin doğruluğu, tamlığı veya uygunluğuna ilişkin açık veya zımni hiçbir beyan veya taahhütte bulunmamaktadır.

## YASAL UYARI

Burada yer alan bilgiler Trive Yatırım tarafından genel bilgilendirme amacı ile hazırlanmıştır. Yatırım bilgi, yorum ve tavsiyeleri yatırım danışmanlığı kapsamında değildir. Yatırım danışmanlığı hizmeti, SPK tarafından yetkilendirilmiş yetkili kuruluşlar tarafından kişilerin risk ve getiri tercihleri dikkate alınarak sözleşme imzalanmak suretiyle kişiye özel olarak sunulmaktadır. Burada yer alan yorum ve tavsiyeler ise genel nitelikte olup tavsiyede bulunanların kişisel görüşlerine dayanmaktadır. Herhangi bir yatırım aracının alım-satım önerisi ya da getiri vaadi olarak yorumlanmamalıdır. Bu görüşler mali durumunuz ile risk ve getiri tercihlerinize uygun olmayabilir. Bu nedenle, sadece burada yer alan bilgilere dayanarak yatırım kararı verilmesi beklentilerinize uygun sonuçlar doğurmayabilir. Tüm veriler, Trive Yatırım tarafından güvenilir olduğuna inanılan kaynaklardan alınmıştır. Burada yer alan fiyatlar, veriler ve bilgilerin tam ve doğru olduğu garanti edilemez; içerik, haber verilmeksizin değiştirilebilir. Bu kaynakların kullanılması nedeni ile ortaya çıkabilecek hatalardan veya zararlardan kurum çalışanları ile Trive Yatırım sorumlu değildir.

Adres: Reşitpaşa Mah. Eski Büyükdere Cad. No:2 İç Kapı No: 6 Sarıyer / İstanbul [www.trive.com.tr](http://www.trive.com.tr)

Kaynaklar: Trive Yatırım Araştırma, Matiks ve Finnet

Raporu Hazırlayan Birim : Trive Yatırım Araştırma ve Strateji Departmanı

Mail: [destek@trive.com.tr](mailto:destek@trive.com.tr)

Tel: 444 39 34