

Borsa İstanbul	İşl. Hac.(Milyar TL)	Son	Gün %	Hafta %	Ay %
BİST 100	84.6	8,807	-0.01%	-1.66%	-4.06%
BİST 30	62.3	9,519	0.01%	-0.63%	-2.11%
BİST Sanayi	46.7	13,503	0.21%	-3.12%	-5.57%
BİST Banka	14.1	10,572	-0.61%	4.07%	4.39%
Bist Tüm	121.4	10,280	0.02%	-2.60%	-5.15%

Borsa İstanbul	Piy.Değ.(Milyar TL)	Son	S1 Haf.	S1 Ay	S3 Ay
Yabancı Payı	1,866.2	37.35%	36.76%	35.67%	37.51%

Döviz Kurları	Düşük	Yüksek	Son	Gün %	Hafta %	Ay %
USDTRY	32.1654	32.2932	32.2730	0.26%	0.17%	3.63%
EURTRY	34.8470	35.1553	34.9409	0.22%	-1.21%	3.34%
GBPTRY	40.6065	41.0417	41.0400	0.84%	-0.94%	3.80%
EURUSD	1.0811	1.0840	1.0828	-0.04%	-0.86%	-0.15%
GBPUSD	1.2605	1.2642	1.2641	0.09%	-1.13%	-0.32%

Döviz Sepetleri	Son	Gün %	Hafta %	Ay %
Sepet Kur	33.5273	0.29%	-0.55%	3.47%
Dolar Endeksi (DXY)	104.2890	-0.01%	1.01%	0.44%

VİOP Sözleşme	Vadesi	VKGS	Son	Gün %	Hafta %	Ay %
F_XU0300424	30 Nis	34	9,807.75	0.41%	-1.33%	-5.35%
F_XAUUSD0424	30 Nis	34	2,205.65	0.55%	1.44%	7.18%
F_USDTRY0324	29 Mar	2	32.31	0.17%	-1.33%	0.38%
F_EURTRY0324	29 Mar	2	34.95	-0.18%	-1.53%	-0.01%

Tahvil Faizleri	Düşük	Yüksek	Son	Önc. Gün	Önc. Haf	Önc. Ay
TL Referans Faiz	51.48	51.48	51.48	52.42	46.49	46.03
Türkiye 1 yıllık	47.92	54.22	47.94	48.00	45.77	42.28
Türkiye 2 yıllık	42.72	42.97	42.77	42.98	44.41	40.68
Türkiye 5 yıllık	23.87	24.01	23.88	24.90	27.12	26.08
Türkiye 10 yıllık	21.83	24.29	24.22	22.86	21.92	23.32
ABD 10 yıllık	4.19	4.25	4.19	4.24	4.28	4.26
Almanya 10 yıllık	2.29	2.36	2.30	2.36	2.44	2.44

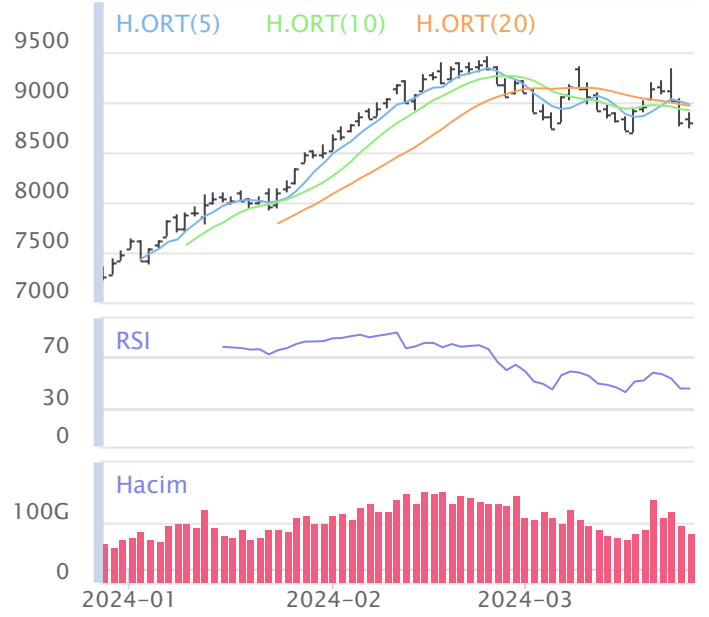
Emtia	Düşük	Yüksek	Son	Gün %	Hafta %	Ay %
Altın Ons	2,173.67	2,197.63	2,194.85	0.75%	0.39%	8.11%
Gram Altın	2,387.36	2,414.03	2,410.76	0.51%	-2.71%	13.74%
Gümüş Ons	24.33	24.66	24.65	0.80%	-3.64%	9.65%
Gram Gümüş	25.19	25.58	25.57	1.04%	-3.84%	13.63%
Brent	84.53	85.62	85.61	0.50%	-0.09%	3.89%
WTI	80.35	81.51	81.50	0.55%	0.11%	3.95%

Dünya Endeksleri	Son	Gün %	Hafta %	Ay %
S&P 500	5,248	0.86%	0.46%	3.35%
DOW 30	39,760	1.22%	0.63%	2.02%
NASDAQ	16,400	0.51%	0.18%	2.27%
CAC40	8,205	0.25%	0.53%	3.23%
DAX	18,477	0.50%	2.56%	5.24%
FTSE	7,932	0.01%	2.52%	3.24%
NIKKEI 225	40,763	0.90%	1.90%	3.88%

En Çok Yükselen Hisseler XU100				En Çok Düşen Hisseler XU100			
	Gün %	Kapanış	Hacim		Gün %	Kapanış	Hacim
GUBRF	10.00%	166.10	2,408.0	PETKM	-6.10%	20.00	5,140.5
ASELS	5.09%	55.70	3,824.8	CANTE	-3.52%	17.25	383.5
ASGYO	3.85%	14.56	250.1	ENERY	-3.23%	153.00	202.2
TTKOM	3.73%	30.62	882.6	MAVI	-2.75%	70.70	249.1
AGHOL	3.66%	262.00	480.6	EGEEN	-2.68%	14,500.00	381.8
VAKBN	3.21%	14.16	734.5	MIATK	-2.52%	61.85	1,679.9
ECILC	3.19%	50.75	297.7	ISCTR	-2.52%	10.84	3,844.2
ENKAI	2.49%	34.54	649.6	ALFAS	-2.28%	88.05	260.8
TAVHL	2.49%	172.90	586.2	AHGAZ	-2.14%	12.82	100.9
IPEKE	2.40%	36.64	164.1	BRYAT	-2.13%	3,330.00	236.0

Para Girişi Gözlenenler XU100				Hacmi En Yüksek Hisseler			
	Hacim	Kap.	Hac. %		Hacim	Kap.	Gün %
ASELS	3,825	55.70	56.20%	THYAO	8,661	282.75	-0.88%
GUBRF	2,408	166.10	188.01%	PETKM	5,140	20.00	-6.10%
TTKOM	883	30.62	14.60%	ISCTR	3,844	10.84	-2.52%
TAVHL	586	172.90	72.23%	ASELS	3,825	55.70	5.09%
AGHOL	481	262.00	59.31%	YKBNK	3,672	26.42	-0.83%
ASGYO	250	14.56	121.77%	AKBNK	3,036	44.40	0.27%
				TUPRS	2,926	169.70	0.18%
				SAHOL	2,924	78.60	1.95%
				EREGL	2,776	41.82	-0.71%
				GUBRF	2,408	166.10	10.00%

BIST 100	USDTRY	10 Yıllık Faiz TR	XAUUSD
8,807	32.273	24.22	2,194.85
-0.01%	0.26%	0.06%	0.75%



XU100	Zarar Kes	Düşük	Yüksek	Aort	Son		
	8,534.97	8,749.00	8,906.38	8,806.72	8,806.72		
Performans				Dolar Bazında Performans			
Gün%	Haf%	Aylık%	Yb%	Gün%	Haf%	Aylık%	Yb%
-0.01	-1.66	-4.06	17.89	-0.14	-1.11	-7.22	7.96
Destek 3	Destek 2	Destek 1	Kapanış	Direnç 1	Direnç 2	Direnç 3	
8,577.64	8,663.32	8,735.02	8,806.72	8,892.40	8,978.08	9,049.78	
İşlem Hacmi (mn TL)				Hareketli Ortalamalar (HO)			
Son	5 Günlük Ort.	5 HO	10 HO	20 HO	50 HO		
84,615	100,839	8,979.14	8,921.10	8,966.76	8,860.77		
5 gün ortalama hacmin %16 altında				-1.92%	-1.28%	-1.78%	-0.61%
Teknik Göstergeler							
RSI		MOM		CCI		MACD	
44.87	AŞAĞI	99.14	YUKARI	-84.46	AŞAĞI	2.17	AŞAĞI

BİST 100 endeksinde ilk önemli destek seviyesi 8,735.02 seviyesinde bulunuyor. Bu seviyenin olası aşağı yönlü ataklarda aşağı yönlü kırılması durumunda zarar kes seviyesini 8,534.97 olarak değerlendirmekteyiz. Yukarı yönlü hareketlerde ise öncelikli direnç 8,892.40 seviyesinden geçmektedir. Bu direncin yukarı yönlü kırılması durumunda 9,049.78 seviyesini öncelikli kısa vadeli teknik hedef olarak değerlendirmekteyiz.

BIST 100 endeksi son işlem gününü %0.01 değer kaybıyla 8,806.72 seviyesinden tamamlamıştır. Endeks gün içinde en düşük 8,749.00 en yüksek 8,906.38 seviyesini gördü. Toplam işlem hacmi 121.4 milyar TL olarak gerçekleşti. Sektör endekslerinden en çok değer kazanan %1.86 ile BIST TEKNOLOJİ endeksi olurken, en çok değer kaybeden ise %4.73 ile BIST SPOR endeksi olarak gerçekleşti. İşlem hacmi en yüksek 46.7 milyar TL ile BIST SİNAİ oldu.

*BİST 100 endeksi içerisinde yer alan 45 hissenin fiyatı artarken 51 hissenin fiyatı azaldı. 4 hissenin fiyatında değişim olmadı.

ABD borsalarının dünü pozitif tamamladıkları gözlemlendi. Kapanışta S&P 500 %0.86, Dow Jones %1.22, Nasdaq %0.51 değer kazandı.

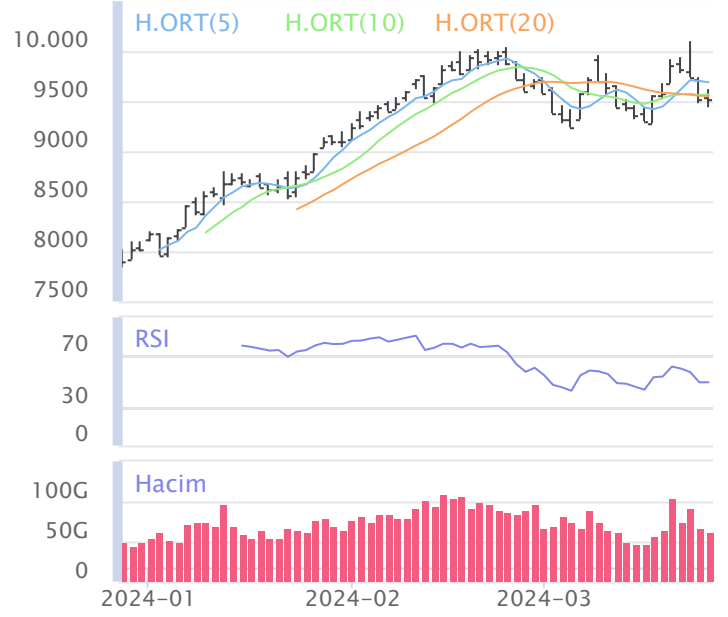
Avrupada Almanya DAX endeksi 0.50 yükselirken İngiltere FTSE endeksi günü 0.01 yükselişle tamamladı.

Türkiye'nin 10 yıllık tahvil faizi bir önceki güne göre 135.5 baz puan yükselerek günü 24.22 seviyesinden tamamlamıştır.

ABD 10 yıllık tahvil faizinde bir önceki güne göre 4.7 baz puan düşerek günü 4.19 seviyesinden tamamlamıştır.

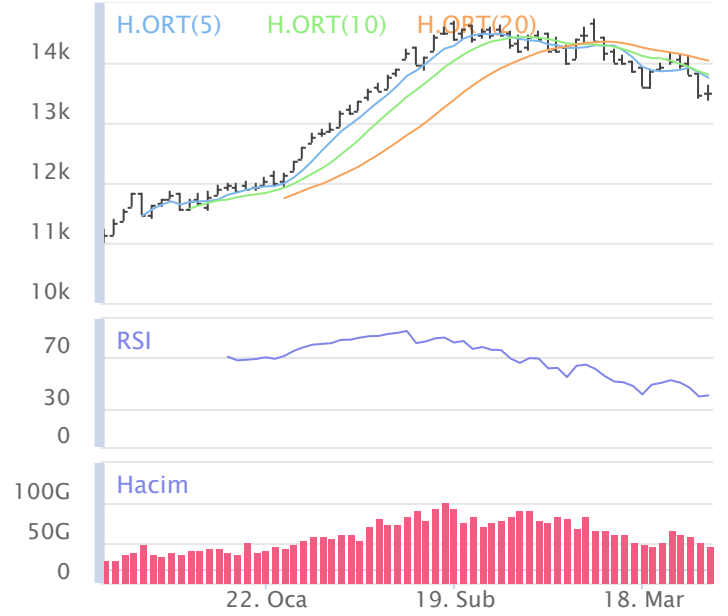
F_XU0300424	Zarar Kes	Düşük	Yüksek	Aort	Son		
	9,466.42	9,707.25	9,910.75	9,805.07	9,824.00		
Performans			Açık Pozisyon				
Gün%	Haf%	Sayısı	Değişimi				
0.41%	-1.33%	289,932.0	-4,575.0				
Destek 3	Destek 2	Destek 1	Kapanış	Direnç 1	Direnç 2	Direnç 3	
9,513.75	9,610.50	9,717.25	9,824.00	9,920.75	10,017.50	10,124.25	
İşlem Miktarı (Adet)			Hareketli Ortalamalar (HO)				
Son	5 Günlük Ort.	5 HO	10 HO	20 HO	50 HO		
189,374.00	217,670.00	9,960.10	9,904.60	9,976.96	10,035.63		
5 gün ortalama miktarın -13% altında		-1.37%	-0.81%	-1.53%	-2.11%		
Teknik Göstergeler							
RSI	MOM	CCI	MACD				
43.86	YUKARI	99.54	YUKARI	-66.62	YUKARI	-56.05	AŞAĞI

BİST30 endeks vadeli işlem sözleşmesinde ilk destek 9,717.25 seviyesinde bulunuyor. Bu seviyenin aşağı yönlü kırılması durumunda zarar kes seviyesi 9,466.42 olarak değerlendirilebilir. Yukarı yönlü hareketlerde direnç 9,920.75 seviyesinden geçmektedir. Direnç seviyesinin yukarı yönlü kırılması durumunda 10,124.25 seviyesi öncelikli kısa vadeli teknik hedef olacaktır. Sözleşmede toplam açık pozisyon sayısı 289932 adet olup açık pozisyonda önceki işlem gününe göre 4575 adetlik azalış dikkat çekmektedir.



XUSIN	Zarar Kes	Düşük	Yüksek	Aort	Son		
	13,007.59	13,354.18	13,639.96	13,503.41	13,503.41		
Performans			Endekse Göre Performans				
Gün%	Haf%	Aylık%	Yb%	Gün%	Haf%	Aylık%	Yb%
0.21	-3.12	-5.57	17.10	0.21	-1.49	-1.57	-0.67
Destek 3	Destek 2	Destek 1	Kapanış	Direnç 1	Direnç 2	Direnç 3	
13,072.63	13,213.40	13,358.41	13,503.41	13,644.19	13,784.96	13,929.97	
İşlem Hacmi (mn TL)			Hareketli Ortalamalar (HO)				
Son	5 Günlük Ort.	5 HO	10 HO	20 HO	50 HO		
46,721	53,533	13,751.21	13,804.48	14,035.91	13,702.11		
5 gün ortalama hacmin -%13 altında		-1.80%	-2.18%	-3.79%	-1.45%		
Teknik Göstergeler							
RSI	MOM	CCI	MACD				
39.84	YUKARI	96.52	YUKARI	-137.31	YUKARI	-53.57	AŞAĞI

BİST sanayi endeksinde birinci destek seviyesi 13,358.41 seviyesinden geçmekte olup bu seviyenin aşağı yönlü kırılması durumunda zarar kes seviyesi olarak 13,007.59 seviyesi kullanılabilir. Yukarı yönlü ataklarda ise direnç 13,644.19 seviyelerinden geçmektedir. Bu direnç seviyesinin yukarı yönlü kırılması durumunda ise 13,929.97 seviyesi öncelikli kısa vadeli teknik hedef konumunda değerlendirilebilir.



XBANK	Zarar Kes	Düşük	Yüksek	Aort	Son		
	10,138.72	10,496.33	10,764.50	10,572.30	10,572.30		
Performans			Endekse Göre Performans				
Gün%	Haf%	Aylık%	Yb%	Gün%	Haf%	Aylık%	Yb%
-0.61	4.07	4.39	21.28	-0.60	5.83	8.80	2.87
Destek 3	Destek 2	Destek 1	Kapanış	Direnç 1	Direnç 2	Direnç 3	
10,189.42	10,342.87	10,457.59	10,572.30	10,725.76	10,879.21	10,993.93	
İşlem Hacmi (mn TL)			Hareketli Ortalamalar (HO)				
Son	5 Günlük Ort.	5 HO	10 HO	20 HO	50 HO		
14,074	19,926	10,711.71	10,255.22	10,014.39	9,937.76		
5 gün ortalama hacmin -%29 altında		-1.30%	3.09%	5.57%	6.39%		
Teknik Göstergeler							
RSI	MOM	CCI	MACD				
58.72	AŞAĞI	109.79	YUKARI	67.19	AŞAĞI	207.19	YUKARI

BİST banka endeksinde ilk etapta olası geri çekilmelerde birinci destek seviyesi konumunda olan 10,457.59 seviyesinin alım yönünde izlenebileceği düşüncesindeyiz. Zarar kes seviyesini ise 10,138.72 seviyesi olarak belirlemekteyiz. Alım pozisyonlarında bu seviyenin altına dikkat edilmeli. Olası yukarı yönlü ataklarda ise ilk etapta 10,725.76 birinci direnç seviyesinin aşılması durumunda teknik olarak kısa vadede yukarı hareket hız kazanabilir. Olası böyle bir durumda 10,993.93 seviyesi öncelikli kısa vadeli teknik hedef konumunda olacaktır.



Şirketlerden Haberler

NTGAZ	28/03/2024 01:10 Naturel Gaz Sanayi ve Ticaret A.Ş. 2023 yılı Olağan Genel Kurul Çağrısı Haberin Devamı
NTGAZ	28/03/2024 00:25 Naturel Gaz Sanayi ve Ticaret A.Ş. Faaliyet Raporu (Konsolide Olmayan) Haberin Devamı
GOZDE	27/03/2024 23:52 Gözde Girişim Sermayesi Yatırım Ortaklığı A.Ş. Faaliyet Raporu Haberin Devamı
MAVI	27/03/2024 23:14 Mavi Giyim Sanayi ve Ticaret A.Ş. Güncel Esas Sözleşme Haberin Devamı
ALKIM	27/03/2024 21:55 Alkim Alkali Kimya A.Ş. 2023 yılı Olağan Genel Kurul Toplantısı Hakkında Haberin Devamı
ALKIM	27/03/2024 21:39 Alkim Alkali Kimya A.Ş. 2023 YILI OLAĞAN GENEL KURUL TOPLANTISI HAKKINDA, Haberin Devamı
RYSAS	27/03/2024 21:16 Reysaş Taşımacılık ve Lojistik Ticaret A.Ş. REYSAŞ LOJİSTİK 2023 YILI FAALİYET RAPORU SORUMLULUK BEYANI Haberin Devamı
RYSAS	27/03/2024 21:16 Reysaş Taşımacılık ve Lojistik Ticaret A.Ş. REYSAŞ LOJİSTİK 2023 YILI FAALİYET RAPORU Haberin Devamı
ALKIM	27/03/2024 20:41 Alkim Alkali Kimya A.Ş. Faaliyet Raporu Haberin Devamı
LOGO	27/03/2024 20:36 Logo Yazılım Sanayi ve Ticaret Anonim Şirketi. Pay Geri Alım Programı Çerçevesinde Pay Alımı Haberin Devamı
CEMTS	27/03/2024 20:08 Çemtaş Çelik Makina Sanayi Ve Ticaret A.Ş. Olağan Genel Kurul Kar Dağıtım Sonucu Haberin Devamı
CEMTS	27/03/2024 20:01 Çemtaş Çelik Makina Sanayi Ve Ticaret A.Ş. 2023 yılı Olağan Genel Kurul Toplantısı Sonucu Haberin Devamı
MPARK	27/03/2024 19:59 MLP Sağlık Hizmetleri A.Ş. 27.03.2024 Tarihli Pay Geri Alım İşlemleri Haberin Devamı
ANSGR	27/03/2024 19:08 Anadolu Anonim Türk Sigorta Şirketi 2023 yılı Olağan Genel Kurul Toplantısı Kararı Haberin Devamı
MARTI	27/03/2024 19:08 Martı Otel İşletmeleri Anonim Şirketi Kayıtlı Sermaye Tavanı artırım SPK başvurusu hakkında Bildirim Haberin Devamı
GARAN	27/03/2024 18:42 T. Garanti Bankası A.Ş. Bankamız Olağan Genel Kurul Toplantısı'nda alınan kararlar hk. Haberin Devamı
CEMAS	27/03/2024 18:39 Çemaş Döküm Sanayi A.Ş., Borsa İstanbul A.Ş. Pay Piyasasında Volatilité Bazlı Tedbir Sistemi Haberin Devamı
KOZAL	27/03/2024 18:32 Koza Altın İşletmeleri A.Ş. 27.03.2024 Tarihli Pay Geri Alım İşlemleri Hk. Haberin Devamı
YGGYO	27/03/2024 18:30 Yeni Gimat Gayrimenkul Yatırım Ortaklığı A.Ş. 2023 Yıllık Faaliyet Raporu Haberin Devamı
SISE	27/03/2024 18:22 Türkiye Şişe ve Cam Fabrikaları Anonim Şirketi Payların Geri Alınmasına İlişkin Bildirim Haberin Devamı
IMASM	27/03/2024 18:21 İmaş Makina Sanayi A.Ş. İmaş Makina 31.12.2023 Faaliyet Raporu Haberin Devamı
GEDİK	27/03/2024 18:17 Gedik Yatırım Menkul Değerler A.Ş. 27.03.2024 tarihli pay geri alım işlemleri Haberin Devamı
İZMDC	27/03/2024 18:15 İzmir Demir Çelik Sanayi A.Ş. 27.03.2024 Tarihli İZMDC Pay Geri Alım İşlemleri Haberin Devamı
ULUUN	27/03/2024 18:14 Ulusoy Un Sanayi ve Ticaret Anonim Şirketi Bağımsız Denetim Kuruluşu ve Yönetim Kurulu Üyeleri seçimine ilişkin Olağanüstü Genel Kurul Daveti Hk. Haberin Devamı
GSRAY	27/03/2024 18:10 Galatasaray Sportif Sınai ve Ticari Yatırımlar Anonim Şirketi Şirketimizin 27.03.2024 Tarihinde Gerçekleşen Olağanüstü GK Toplantısı Sonuçları Hakkında Haberin Devamı

BİST-50 HİSSELERİ TEKNİK DEĞERLENDİRME

Kod	RSI			MOMENTUM			CCI			5HO	10HO	20HO	MACD	
	Değer	Sinyal	Bölge	Değer	Sinyal	Bölge	Değer	Sinyal	Bölge	Sinyal	Sinyal	Sinyal	Değer	Sinyal
XU030	48.95	-	-	100.90	-	-	-31.84	-	-	-	-	-	41.47	-
XU050	47.15	-	-	100.15	ALIŞ	-	-53.64	-	-	-	-	-	17.03	-
XU100	44.87	-	-	99.14	-	-	-84.46	-	-	-	-	-	2.17	-
XBANK	58.72	-	-	109.79	-	-	67.19	SATIŞ	-	SATIŞ	-	-	207.19	-
XUSIN	39.84	-	-	96.52	-	-	-137.31	-	AŞIRI SATIM	-	-	-	-53.57	-
AKBNK	66.21	-	-	114.23	-	AŞIRI ALIM	104.71	-	AŞIRI ALIM	-	-	-	1.25	-
ALARK	55.87	-	-	101.65	ALIŞ	-	23.15	-	-	ALIŞ	ALIŞ	-	2.00	-
ALFAS	37.13	-	-	93.03	-	-	-81.00	-	-	SATIŞ	-	-	-4.29	-
ARCLK	42.75	-	-	96.27	-	-	-66.67	-	-	ALIŞ	-	-	-2.11	-
ASELS	48.65	-	-	98.76	-	-	-31.45	-	-	ALIŞ	-	-	-0.27	-
ASTOR	26.32	-	AŞIRI SATIM	89.26	-	AŞIRI SATIM	-88.98	-	-	-	-	-	-6.32	-
BIMAS	35.18	-	-	89.85	-	AŞIRI SATIM	-149.23	-	AŞIRI SATIM	-	-	-	-5.41	-
BRSAN	40.83	-	-	92.48	-	-	-119.90	-	AŞIRI SATIM	-	-	-	-11.32	-
CANTE	45.76	SATIŞ	-	101.00	-	-	-25.90	SATIŞ	-	SATIŞ	SATIŞ	SATIŞ	-0.20	-
CIMSA	37.63	-	-	96.25	-	-	-85.53	-	-	-	-	-	-0.97	-
CWENE	30.66	-	-	92.25	-	-	-131.74	-	AŞIRI SATIM	-	-	-	-13.04	-
DOAS	58.51	-	-	104.49	-	-	21.70	-	-	-	-	-	11.80	-
DOHOL	42.93	-	-	98.07	-	-	-66.79	-	-	-	-	-	-0.17	-
EKGYO	33.12	-	-	86.51	-	AŞIRI SATIM	-143.59	-	AŞIRI SATIM	-	-	-	-0.23	-
ENJSA	47.70	-	-	101.87	-	-	-22.90	-	-	-	-	-	-0.23	-
ENKAI	36.50	ALIŞ	-	95.41	-	-	-109.85	-	AŞIRI SATIM	-	-	-	-0.91	-
EREGL	30.75	-	-	94.32	-	-	-162.73	-	AŞIRI SATIM	-	-	-	-0.82	-
EUPWR	31.31	ALIŞ	-	92.00	-	-	-115.94	-	AŞIRI SATIM	-	-	-	-7.38	-
FROTO	54.85	-	-	99.19	SATIŞ	-	-52.30	-	-	-	-	-	39.16	-
GARAN	64.46	-	-	111.44	-	AŞIRI ALIM	95.36	SATIŞ	-	-	-	-	1.29	-
GESAN	29.58	-	AŞIRI SATIM	90.42	-	-	-149.52	-	AŞIRI SATIM	-	-	-	-3.16	-
GUBRF	44.86	ALIŞ	-	95.73	-	-	-21.96	ALIŞ	-	ALIŞ	ALIŞ	-	-6.29	-
HALKB	41.64	-	-	99.17	-	-	-111.45	-	AŞIRI SATIM	-	-	-	-0.19	-
HEKTS	27.47	-	AŞIRI SATIM	94.88	-	-	-211.40	-	AŞIRI SATIM	-	-	-	-0.65	-
ISCTR	51.03	-	-	104.33	-	-	8.58	SATIŞ	-	SATIŞ	SATIŞ	-	0.10	-
KCHOL	64.15	-	-	107.24	-	-	56.66	SATIŞ	-	SATIŞ	-	-	6.63	-
KLSE	31.87	-	-	91.62	-	-	-123.03	-	AŞIRI SATIM	-	-	-	-3.20	-
KONTR	33.94	-	-	88.86	-	AŞIRI SATIM	-108.87	-	AŞIRI SATIM	-	-	-	-9.57	-
KOZAA	36.61	-	-	92.87	-	-	-95.03	-	-	-	-	-	-1.18	-
KOZAL	42.46	-	-	94.65	-	-	-87.76	-	-	-	-	-	-0.25	-
KRDMD	28.37	-	AŞIRI SATIM	94.39	-	-	-152.12	-	AŞIRI SATIM	-	-	-	-1.05	-
MGROS	29.09	-	AŞIRI SATIM	84.50	-	AŞIRI SATIM	-136.60	-	AŞIRI SATIM	-	-	-	-7.77	-
ODAS	36.88	-	-	87.25	-	AŞIRI SATIM	-112.48	-	AŞIRI SATIM	-	-	-	-0.27	-
OYAKC	35.84	-	-	93.85	-	-	-102.36	-	AŞIRI SATIM	-	-	-	-1.85	-
PETKM	29.05	-	AŞIRI SATIM	85.03	-	AŞIRI SATIM	-258.24	-	AŞIRI SATIM	-	-	-	-0.41	-
PGSUS	47.27	-	-	99.50	-	-	-42.61	-	-	-	-	-	-1.91	-
SAHOL	51.56	ALIŞ	-	100.64	ALIŞ	-	13.11	-	-	ALIŞ	ALIŞ	ALIŞ	0.32	-
SASA	49.44	-	-	102.04	ALIŞ	-	-2.45	-	-	-	-	-	-0.07	-
SISE	30.41	-	-	94.22	-	-	-202.78	-	AŞIRI SATIM	-	-	-	-1.12	-
SMRTG	28.69	-	AŞIRI SATIM	91.44	-	-	-99.73	-	-	-	-	-	-2.83	-
TAVHL	61.51	-	-	106.07	-	-	128.84	-	AŞIRI ALIM	-	-	-	3.09	-
TCELL	53.09	-	-	107.84	-	-	48.86	-	-	-	ALIŞ	-	0.48	-
THYAO	54.50	-	-	104.05	-	-	46.93	-	-	SATIŞ	-	-	2.68	-
TKFEN	37.24	-	-	92.49	-	-	-107.70	-	AŞIRI SATIM	-	-	-	-1.02	-
TOASO	49.13	-	-	97.88	-	-	-107.61	-	AŞIRI SATIM	-	-	-	3.21	-
TTKOM	50.90	ALIŞ	-	105.95	ALIŞ	-	54.40	-	-	ALIŞ	ALIŞ	ALIŞ	-0.32	-
TUPRS	55.70	-	-	102.60	-	-	23.06	-	-	-	ALIŞ	-	2.66	-
ULKER	44.66	-	-	91.02	-	-	-108.01	-	AŞIRI SATIM	-	-	-	-0.03	-
VESTL	49.55	-	-	96.91	-	-	-35.79	-	-	-	-	-	0.83	-
YKBNK	67.21	-	-	121.19	-	AŞIRI ALIM	86.20	SATIŞ	-	-	-	-	1.00	-

BİST-100 HİSSELERİ HAREKETLİ ORTALAMA ve DESTEK DİRENÇ TABLOSU

Kod	Kapanış	Hareketli Ortalama				Değişim			Destek ve Direnç Seviyeleri						
		5 HO	10 HO	20 HO	50 HO	Günlük	Haftalık	Aylık	Destek 3	Destek 2	Destek 1	Pivot	Direnç 1	Direnç 2	Direnç 3
HEKTS	16.32	16.88	17.02	17.59	18.40	-0.85%	-5.12%	-16.01%	15.46	15.84	16.08	16.46	16.70	17.08	17.32
IPEKE	36.64	37.04	38.33	40.52	39.04	2.40%	-4.53%	-9.44%	34.22	34.76	35.70	36.24	37.18	37.72	38.66
ISCTR	10.84	11.11	10.80	10.69	10.64	-2.52%	1.03%	-2.95%	10.06	10.40	10.62	10.96	11.18	11.52	11.74
ISDMR	34.48	35.28	35.95	37.44	37.92	-0.69%	-4.70%	-17.55%	33.21	33.69	34.09	34.57	34.97	35.45	35.85
ISGYO	14.20	14.73	15.14	15.86	17.24	-0.70%	-7.13%	-19.73%	13.67	13.89	14.04	14.26	14.41	14.63	14.78
ISMEN	29.98	31.34	32.87	34.79	35.39	0.00%	-10.29%	-19.19%	28.52	29.06	29.52	30.06	30.52	31.06	31.52
IZENR	26.84	27.21	28.10	29.39	31.65	-1.83%	-4.82%	-16.90%	25.57	26.15	26.49	27.07	27.41	27.99	28.33
IZMDC	6.60	6.37	6.35	6.44	6.47	-1.64%	3.29%	-1.79%	6.09	6.32	6.46	6.69	6.83	7.06	7.20
KARSN	9.76	9.99	10.66	10.70	10.14	1.77%	-9.63%	-1.81%	9.13	9.33	9.54	9.74	9.95	10.15	10.36
KAYSE	28.88	30.09	30.84	32.46	34.52	-1.10%	-8.49%	-19.33%	27.93	28.37	28.63	29.07	29.33	29.77	30.03
KCAER	45.44	47.76	50.76	52.59	46.90	-1.22%	-16.47%	-30.15%	43.84	44.60	45.02	45.78	46.20	46.96	47.38
KCHOL	191.00	194.62	187.27	179.51	172.06	-1.65%	2.03%	9.46%	183.27	186.33	188.67	191.73	194.07	197.13	199.47
KLSEK	59.60	60.85	62.69	66.53	70.38	0.51%	-6.29%	-27.98%	57.18	57.97	58.78	59.57	60.38	61.17	61.98
KMPUR	56.00	58.64	59.46	61.81	65.52	-0.53%	-6.98%	-17.40%	53.10	54.00	55.00	55.90	56.90	57.80	58.80
KONTR	223.70	230.46	235.53	251.41	254.17	-0.71%	-5.69%	-19.10%	212.63	217.37	220.53	225.27	228.43	233.17	236.33
KONYA	10,020.00	10,332.50	10,150.25	10,160.00	9,093.70	-0.96%	-0.72%	13.35%	9,266.67	9,488.33	9,754.17	9,975.83	10,241.67	10,463.33	10,729.17
KORDS	84.80	89.28	97.37	101.94	93.06	-0.47%	-19.70%	-11.06%	81.15	82.50	83.65	85.00	86.15	87.50	88.65
KOZAL	45.82	46.43	47.36	49.67	49.67	1.73%	-3.37%	-7.40%	42.22	43.22	44.52	45.52	46.82	47.82	49.12
KOZAA	21.60	21.92	22.23	23.07	22.29	1.98%	-2.53%	-1.82%	20.33	20.69	21.15	21.51	21.97	22.33	22.79
KRDMD	22.54	23.46	23.57	24.67	26.39	-1.14%	-4.49%	-18.21%	21.36	21.82	22.18	22.64	23.00	23.46	23.82
MAVI	70.70	76.11	75.25	73.55	71.50	-2.75%	-5.10%	1.80%	66.23	68.37	69.53	71.67	72.83	74.97	76.13
MGROS	409.00	426.45	452.08	469.18	447.39	-1.92%	-11.95%	-12.98%	384.67	396.83	402.92	415.08	421.17	433.33	439.42
MIATK	61.85	66.51	68.36	71.85	59.96	-2.52%	-16.31%	-21.71%	54.82	57.68	59.77	62.63	64.72	67.58	69.67
ODAS	8.69	8.97	9.23	9.78	9.65	-1.81%	-6.26%	-12.66%	8.23	8.42	8.56	8.75	8.89	9.08	9.22
OTKAR	446.00	462.55	470.50	480.96	489.55	0.90%	-6.15%	-11.33%	423.42	430.83	438.42	445.83	453.42	460.83	468.42
OYAKC	58.75	59.86	60.71	64.16	64.58	-0.34%	-2.25%	-11.99%	55.30	56.45	57.60	58.75	59.90	61.05	62.20
PENTA	18.09	18.49	19.20	20.48	20.46	-1.26%	-6.51%	-15.86%	17.40	17.66	17.88	18.14	18.36	18.62	18.84
PETKM	20.00	22.16	22.66	23.18	22.97	-6.10%	-12.66%	-16.60%	19.16	19.57	19.79	20.20	20.42	20.83	21.05
PGSUS	791.50	799.80	794.20	803.60	793.17	0.70%	0.25%	-4.47%	765.50	773.50	782.50	790.50	799.50	807.50	816.50
QUAGR	4.00	4.01	4.01	4.09	4.17	1.27%	-1.96%	-5.21%	3.84	3.87	3.94	3.97	4.04	4.07	4.14
SAHOL	78.60	79.13	77.99	78.17	77.23	1.95%	1.81%	-4.15%	74.20	75.30	76.95	78.05	79.70	80.80	82.45
SASA	39.10	39.66	38.92	38.86	39.27	2.09%	0.98%	-2.20%	36.21	37.01	38.05	38.85	39.89	40.69	41.73
SDTTR	308.50	326.25	330.35	345.45	369.64	-0.96%	-6.16%	-22.00%	293.67	299.83	304.17	310.33	314.67	320.83	325.17
SISE	45.02	46.50	46.90	48.03	49.55	-1.19%	-4.38%	-11.20%	43.93	44.45	44.73	45.25	45.53	46.05	46.33
SKBNK	4.08	4.28	4.31	4.44	4.75	-1.45%	-6.64%	-13.74%	3.85	3.93	4.01	4.09	4.17	4.25	4.33
SMRTG	53.95	55.04	56.01	59.26	63.32	-0.92%	-9.24%	-19.66%	51.38	52.42	53.18	54.22	54.98	56.02	56.78
SOKM	57.95	60.73	62.52	64.08	65.29	-1.19%	-9.31%	-14.15%	56.10	56.95	57.45	58.30	58.80	59.65	60.15
TATEN	32.22	33.08	33.73	35.26	39.22	0.69%	-6.66%	-20.37%	30.73	31.29	31.75	32.31	32.77	33.33	33.79
TAVHL	172.90	169.26	166.83	167.73	156.70	2.49%	3.66%	2.98%	161.17	164.03	168.47	171.33	175.77	178.63	183.07
TCELL	66.75	68.20	65.98	64.92	66.55	0.75%	3.81%	1.91%	63.80	64.85	65.80	66.85	67.80	68.85	69.80
THYAO	282.75	286.10	279.75	276.70	275.85	-0.88%	1.62%	0.89%	274.83	278.42	280.58	284.17	286.33	289.92	292.08
TKFEN	40.42	40.88	41.90	43.43	43.52	2.33%	-4.26%	-12.78%	37.90	38.58	39.50	40.18	41.10	41.78	42.70
TOASO	266.00	271.80	271.93	269.48	259.28	-0.09%	-3.18%	0.00%	254.83	258.67	262.33	266.17	269.83	273.67	277.33
TSKB	8.21	8.55	8.49	8.37	8.38	-1.32%	-4.20%	0.74%	7.72	7.92	8.06	8.26	8.40	8.60	8.74
TTKOM	30.62	30.35	29.65	30.28	31.34	3.73%	5.37%	-4.55%	26.83	27.97	29.29	30.43	31.75	32.89	34.21
TTRAK	919.50	925.20	922.20	903.15	845.80	1.04%	-0.38%	8.37%	888.50	900.50	910.00	922.00	931.50	943.50	953.00
TUKAS	7.89	8.21	8.23	8.62	8.41	-0.75%	-7.83%	-7.39%	7.38	7.56	7.73	7.91	8.08	8.26	8.43
TUPRS	169.70	171.02	169.42	167.70	160.67	0.18%	-1.22%	5.93%	162.87	165.03	167.37	169.53	171.87	174.03	176.37
ULKER	100.40	103.86	104.96	106.24	101.96	0.50%	-4.47%	-8.81%	96.68	97.87	99.13	100.32	101.58	102.77	104.03
VAKBN	14.16	13.71	13.55	13.67	14.08	3.21%	6.31%	-3.01%	13.00	13.26	13.71	13.97	14.42	14.68	15.13
VESTL	78.50	80.98	79.66	79.19	74.79	0.51%	0.64%	-7.37%	73.83	75.67	77.08	78.92	80.33	82.17	83.58
YEOTK	199.00	206.12	211.31	218.46	227.47	-0.50%	-6.31%	-20.40%	188.93	192.67	195.83	199.57	202.73	206.47	209.63
YKBNK	26.42	26.56	24.67	23.50	23.07	-0.83%	8.28%	13.68%	24.75	25.43	25.93	26.61	27.11	27.79	28.29
YYLGD	12.90	13.31	13.59	14.12	15.11	0.00%	-10.17%	-16.34%	12.53	12.70	12.80	12.97	13.07	13.24	13.34
ZOREN	5.51	5.49	5.39	5.37	5.19	1.29%	-1.61%	2.42%	5.04	5.22	5.36	5.54	5.68	5.86	6.00

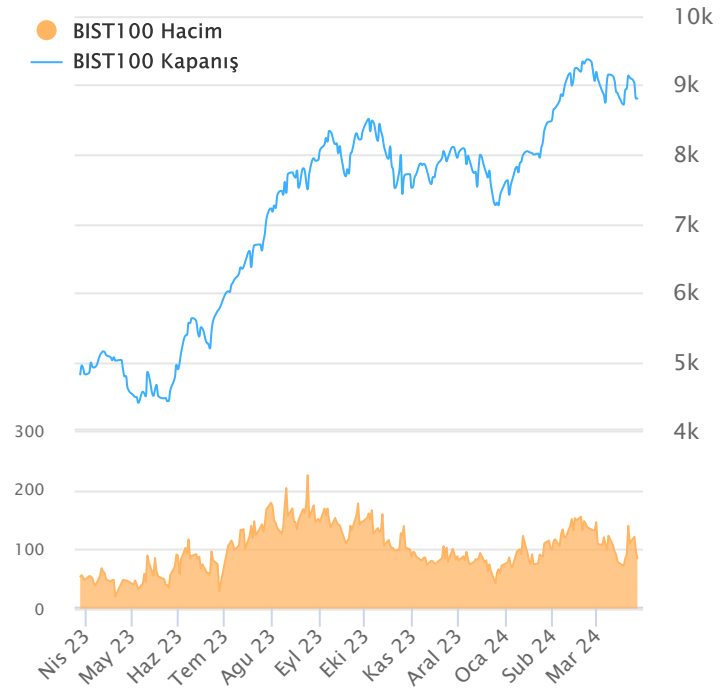
ŞİRKET TEMETTÜ ÖDEMELERİ

Kod	Brüt Temettü (Bin TL)	Temettü Dağıtım Oranı	Hisse Başına Brüt Tutar (TL)	Hisse Başına Net Tutar (TL)	Temettü Verimi(%)	Temettü Dağıtım Tarihi	Ödemeye Kalan Gün	Ödeme Tarihleri
GEDIK	588,325	76.70%	1.17	1.05	9.17%	27.03.2024	0	27.03.2024
SKYMD	24,000	38.41%	0.15	0.14	1.46%	27.03.2024	0	27.03.2024
GARAN	13,099,758	15.00%	3.12	2.81	4.54%	29.03.2024	2	29.03.2024
ISATR	7	0.81%	6.85	6.16	0.00%	01.04.2024	5	01.04.2024
ISBTR	15	1.57%	0.53	0.48	0.00%	01.04.2024	5	01.04.2024
ISCTR	7,226,448	10.00%	0.29	0.26	2.67%	01.04.2024	5	01.04.2024
ISKUR	10	0.00%	3.87	3.48	-	01.04.2024	5	01.04.2024
TTRAK	6,300,000	67.44%	62.96	56.66	6.85%	01.04.2024	5	01.04.2024
AKSA	1,618,750	97.99%	5.00	4.50	5.21%	03.04.2024	7	03.04.2024
OTKAR	720,000	36.59%	6.00	5.40	1.35%	03.04.2024	7	03.04.2024
TUPRS	20,000,000	37.33%	10.38	9.34	6.12%	03.04.2024	7	03.04.2024
YKBNK	10,201,000	15.00%	1.21	1.09	4.57%	03.04.2024	7	03.04.2024
AYGAZ	1,505,635	25.29%	6.85	6.17	4.63%	04.04.2024	8	04.04.2024
TOASO	10,000,000	66.30%	20.00	18.00	7.52%	04.04.2024	8	04.04.2024
FROTO	15,194,403	30.97%	43.30	38.97	3.95%	08.04.2024	12	08.04.2024
SEKFK	15,000	7.84%	0.30	0.27	1.80%	08.04.2024	12	08.04.2024
AGESA	300,000	21.84%	1.67	1.50	2.36%	15.04.2024	19	15.04.2024
AKCNS	1,150,000	48.50%	6.01	5.41	4.24%	15.04.2024	19	15.04.2024
AKMGY	289,541	58.31%	7.77	7.77	2.78%	17.04.2024	21	17.04.2024
SELEC	155,250	69.55%	0.25	0.23	0.50%	18.04.2024	22	18.04.2024
ULUFA	74,167	14.74%	0.56	0.50	4.69%	18.04.2024	22	18.04.2024
DOAS	11,500,000	58.61%	52.27	47.05	16.96%	19.04.2024	23	Avans : 24.08.2023 - 19.04.2024
BRISA	1,035,567	25.98%	3.39	3.05	2.78%	24.04.2024	28	24.04.2024
CLEBI	1,530,900	91.80%	63.00	56.70	4.22%	24.04.2024	28	24.04.2024
KCHOL	22,470,291	31.11%	8.00	7.20	4.64%	24.04.2024	28	24.04.2024
CEMTS	75,000	90.79%	0.15	0.14	1.58%	29.04.2024	33	29.04.2024
BRYAT	1,299,338	57.26%	46.20	41.58	1.39%	30.04.2024	34	30.04.2024
GLCVY	128,268	15.00%	0.92	0.83	2.12%	30.04.2024	34	30.04.2024
MAVI	844,945	47.37%	2.13	1.91	3.01%	06.05.2024	40	06.05.2024
JANTS	247,086	49.76%	2.80	2.52	0.80%	07.05.2024	41	07.05.2024
CCOLA	2,000,016	9.72%	7.86	7.08	1.40%	27.05.2024	61	27.05.2024
MGROS	1,250,000	14.16%	6.90	6.21	1.69%	27.05.2024	61	27.05.2024
AEFES	1,391,447	6.29%	2.35	2.12	1.59%	28.05.2024	62	28.05.2024
AGHOL	700,000	3.56%	2.87	2.59	1.10%	29.05.2024	63	29.05.2024
ASUZU	500,000	30.97%	1.98	1.79	2.15%	29.05.2024	63	29.05.2024
ISMEN	1,600,000	28.88%	1.07	0.96	3.56%	29.05.2024	63	29.05.2024
ENJSA	3,295,182	72.95%	2.79	2.51	4.88%	30.05.2024	64	30.05.2024
SISE	2,200,000	12.85%	0.72	0.65	1.60%	31.05.2024	65	31.05.2024
AFYON	160,000	16.12%	0.40	0.36	2.90%	03.06.2024	68	03.06.2024
LKMNH	50,000	15.52%	1.39	1.25	2.42%	22.07.2024	117	Taksit : 22.07.2024 - 07.05.2024

Yabancı Takas Oranı



BİST 100 Kapanış ve İşlem Hacmi(Milyar TL)



TEKNİK GÖSTERGELER AÇIKLAMA

RSI

RSI ilgili periyoddaki kapanış değerlerini periyodun bir önceki kapanış değerleriyle kıyaslayarak hesaplanan kısa ve orta vadeli trendin yönü hakkında öngörüde bulunmayı sağlayan bir göstergedir. İndikatör 0'la 100 arasında değer alır. RSI da genellikle 30 ve 70 referans değerleri kullanılmakla beraber 50 seviyesi de kullanılabilir. Genel kabul görmüş yaklaşım uygulamada, 30 referans değerinin altına inen RSI değerlerinin "aşırı satım", 70 değerinin üzerine çıkan RSI değerlerinin de "aşırı alım" işaret ettiği yönünde. RSI 'ın yorumlanışında kullanılan bir diğer yöntemse uyumsuzluklardır. Yükselen bir piyasada RSI daki yeni oluşan dip ve tepelerin bir önceki dip ve tepelerden daha yüksekte oluşması beklenirken, alçalan bir piyasada RSI daki dip ve tepelerin bir önceki dip ve tepelerden daha aşağıda oluşması beklenir. Bunun gerçekleşmediği durumlar uyumsuzluk olarak kabul edilebilir.

Momentum

Belirlenmiş olan bir süre içinde fiyatların değişim hızını ölçen bir göstergedir. Son günün kapanışının, x gün önceki kapanışı bölünmesinin 100 ile çarpımı olarak hesaplanan Momentum'da bu iki günün eşit olduğu durumlarda bulunacak olan 100 değeri referans değeri olarak kabul edilir. Kullanım açısından 110 seviyenin üzeri "aşırı alım", 90 seviyesinin altı ise "aşırı satım" olarak kabul edilebilir. Ayrıca Momentum'la 100 referans çizginin kesişme noktalarında Momentum'un referans değerini yukarı kesmesi "al" aşağı kesmesi ise "sat" sinyali olarak kabul edilebilir. Uyumsuzluklar: Fiyatlar yükselirken ve yeni zirveler yaparken, göstergenin yeni zirve yapamaması veya fiyatlar yeni dip yaparken, göstergenin yeni dip yapmaması. Bu durumu trend değişikliğinin erken sinyali olarak değerlendirmek gerekebilir.

MACD

Genelde 26 ve 12 günlük olarak kullanılan iki üssel hareketli ortalamaların farkı olan Macd, kısa vadeli üssel ortalamaların uzun vadeliye göre olan pozisyonlarını değerlendiren trendin yönü hakkında bilgi vermeye çalışır. MACD orta vadeli indikatörlerden biridir. Macd'nin 0 olduğu seviyede 12 günlük üssel hareketli ortalamaya 26 günlük üssel ortalamaya eşittir. 12 günlüğün 26 günlüğün üzerine çıktığı durumlarda ise Macd pozitif değerler alacaktır. Tersine 12 günlüğün 26 günlüğün altına indiği durumlarda ise Macd negatif olacaktır. Yorumlamalarda 12 günlük hareketli ortalamaların 26 günlük hareketli ortalamadan uzaklaştığı yani Macd'nin 0 değerinin altında yada üzerinde olduğu durumlar "al" ve "sat" olarak değerlendirilebilir. Ancak bu bölgelerde olmanın ürettikleri sinyaller referans değeri kullanan diğer göstergelere göre daha zayıftır. Fiyatların trend yönünde aşırı bir hareketi olduğunu söylese de dönüş zamanı hakkında kesin bilgiler vermez. Macd'nin yorumlanmasında önem taşıyan bir diğer yöntemde uyumsuzluklara dikkat edilmesidir.

CCI

Mal piyasaları için Donald Lambert tarafından uyarlanmış olan CCI, hesaplanışındaki özellikler nedeniyle rahatlıkla hisse senedi piyasasına da kullanılan bir osilatördür. Bir çok analist bu göstergesi aşırı alım / aşırı satım bölgelerini gösteren osilatör olarak kullanır. CCI +100 ile -100 arasında bir değer alır. +100'ün üzerinde olması demek, kağıdın fiyatının aşırı yükselmiş olması, -100'ün altında olması ise aşırı düşmüş olması demektir. ("aşırı alım ve aşırı satım") CCI'nin yorumlanmasında önem taşıyan bir diğer yöntemde uyumsuzluklara dikkat edilmesidir

Hareketli Ortalama (HO)

Hareketli Ortalama: bir dizinin verilen zaman aralığı içerisindeki ortalamasının hesaplanması için kullanılan bir yöntemdir. "Hareketli" kelimesi aslında ortalamaların durağan olmayıp zaman içinde eklenen veriye göre sürekli olarak kendini yeniden revize etmesi anlamında kullanılır. Kullandıkları datalarda hangi dönemin datalarına önem verdikleri açısından basit, ağırlıklı, üssel, üçgen ve değişken olmak üzere beş farklı yöntemle hesaplanabilirler. Basit hareketli ortalamada periyod içindeki tüm günler aynı önemde kabul edilir. Ancak son günlerin önemini atlayan bu yaklaşıma karşı ağırlıklı hareketli ortalamada da ilk günlerin önemi azaltılarak ağırlık son günlere kaydırılır. Üssel hareketli ortalamada ise ağırlığın yine son günlere verilmesine karşın ilk günler ağırlıklı hareketli ortalamada olduğu gibi göz ardı edilmez

Teknik Metodoloji ve Risk Uyarıları

Tabloların hazırlanmasında Finnet veri terminali kullanılmış olup, datalar Finnet tarafından sağlanmıştır. BİST-50 Hisseleri Teknik değerlendirme tablosunda, Bazı önemli teknik göstergeler, hareketli ortalamalar değerleri, sinyalleri, aşırı alım-satım bölgeleri belirtilmiştir. Destek, Direnç ve PIVOT seviyeleri Trive Yatırım'ın belirlediği destek ve direnç seviyeleri değildir. Tüm tablolarda yer alan veriler günlük güncellenmektedir. Tüm bu veriler Finnet veri terminalinden alınmıştır. Teknik göstergelerin son aldığı değerler belirtilmiştir. Sadece teknik göstergelere bakılıp yatırım kararı verilmesi doğru sonuçlar doğurmayabilir. Bu bültende hazırlanan tablolar tek başına yeterli bir gösterge olmayıp, temel ve diğer gelişmelerin devre dışı bırakıldığının unutulmaması gerekmektedir. Trive Yatırım'ın söz konusu bilgi ve görüşlerde meydana gelebilecek değişikliklerden yatırımcıları haberdar etme yükümlülüğü bulunmamaktadır. Trive Yatırım bu bilgilerin veya bu bilgilere dayalı olarak yapılan tahmin, çıkarım veya görüşlerin doğruluğu, tamlığı veya uygunluğuna ilişkin açık veya zımni hiçbir beyan veya taahhütte bulunmamaktadır.

YASAL UYARI

Burada yer alan bilgiler Trive Yatırım tarafından genel bilgilendirme amacı ile hazırlanmıştır. Yatırım bilgi, yorum ve tavsiyeleri yatırım danışmanlığı kapsamında değildir. Yatırım danışmanlığı hizmeti, SPK tarafından yetkilendirilmiş yetkili kuruluşlar tarafından kişilerin risk ve getiri tercihleri dikkate alınarak sözleşme imzalanmak suretiyle kişiye özel olarak sunulmaktadır. Burada yer alan yorum ve tavsiyeler ise genel nitelikte olup tavsiyede bulunanların kişisel görüşlerine dayanmaktadır. Herhangi bir yatırım aracının alım-satım önerisi ya da getiri vaadi olarak yorumlanmamalıdır. Bu görüşler mali durumunuz ile risk ve getiri tercihlerinize uygun olmayabilir. Bu nedenle, sadece burada yer alan bilgilere dayanarak yatırım kararı verilmesi beklentilerinize uygun sonuçlar doğurmayabilir. Tüm veriler, Trive Yatırım tarafından güvenilir olduğuna inanılan kaynaklardan alınmıştır. Burada yer alan fiyatlar, veriler ve bilgilerin tam ve doğru olduğu garanti edilemez; içerik, haber verilmeksizin değiştirilebilir. Bu kaynakların kullanılması nedeni ile ortaya çıkabilecek hatalardan veya zararlardan kurum çalışanları ile Trive Yatırım sorumlu değildir.

Adres: Reşitpaşa Mah. Eski Büyükdere Cad. No:2 İç Kapı No: 6 Sarıyer / İstanbul www.trive.com.tr

Kaynaklar: Trive Yatırım Araştırma, Matrics ve Finnet

Raporu Hazırlayan Birim : Trive Yatırım Araştırma ve Strateji Departmanı

Mail: destek@trive.com.tr

Tel: 444 39 34