

Borsa İstanbul	İşl. Hac.(Milyar TL)	Son	Gün %	Hafta %	Ay %
BİST 100	153.7	7,717	3.00%	2.71%	16.83%
BİST 30	106.6	8,265	2.79%	2.28%	15.24%
BİST Sanayi	80.8	12,189	2.94%	2.62%	16.01%
BİST Banka	30.9	7,362	-0.54%	6.07%	25.27%
Bist Tüm	212.1	8,703	2.67%	2.79%	18.23%

Borsa İstanbul	Piy.Değ. (Milyar TL)	Son	S1 Haf.	S1 Ay	S3 Ay
Yabancı Payı	1,199.3	31.48%	30.80%	29.35%	27.50%

Döviz Kurları	Düşük	Yüksek	Son	Gün %	Hafta %	Ay %
USDTRY	25.6241	26.5637	26.3550	2.20%	-2.78%	-2.11%
EURTRY	27.8281	28.7842	28.6515	2.82%	-2.86%	-3.76%
GBPTRY	32.1970	33.6147	33.4761	2.90%	-3.13%	-3.68%
EURUSD	1.0766	1.0843	1.0796	-0.14%	-0.71%	-2.36%
GBPUSD	1.2548	1.2655	1.2579	-0.18%	-1.23%	-2.51%

Döviz Sepetleri	Son	Gün %	Hafta %	Ay %
Sepet Kur	28.3006	-0.14%	-0.04%	-0.50%
Dolar Endeksi (DXY)	104.1870	0.13%	0.73%	2.82%

VİOP Sözleşme	Vadesi	VKGS	Son	Gün %	Hafta %	Ay %
F_XU0300823	31 Ağu	4	8,314.25	2.86%	2.14%	13.25%
F_XAUUSD0823	31 Ağu	4	1,907.15	-0.88%	0.48%	-3.56%
F_USDTRY0823	31 Ağu	4	26.59	2.01%	-2.75%	-3.12%
F_EURTRY0823	31 Ağu	4	28.70	1.68%	-3.47%	-5.41%

Tahvil Faizleri	Düşük	Yüksek	Son	Önc. Gün	Önc. Haf	Önc. Ay
TL Referans Faiz	23.87	23.87	23.87	19.00	18.82	16.39
Türkiye 1 yıllık	21.81	21.95	21.81	20.51	17.79	15.99
Türkiye 2 yıllık	20.07	21.10	20.12	21.93	18.52	15.54
Türkiye 5 yıllık	17.19	20.42	17.20	16.99	20.37	19.41
Türkiye 10 yıllık	15.22	15.81	15.74	19.49	13.71	15.18
ABD 10 yıllık	4.20	4.28	4.23	4.24	4.25	3.95
Almanya 10 yıllık	2.52	2.58	2.56	2.52	2.62	2.49

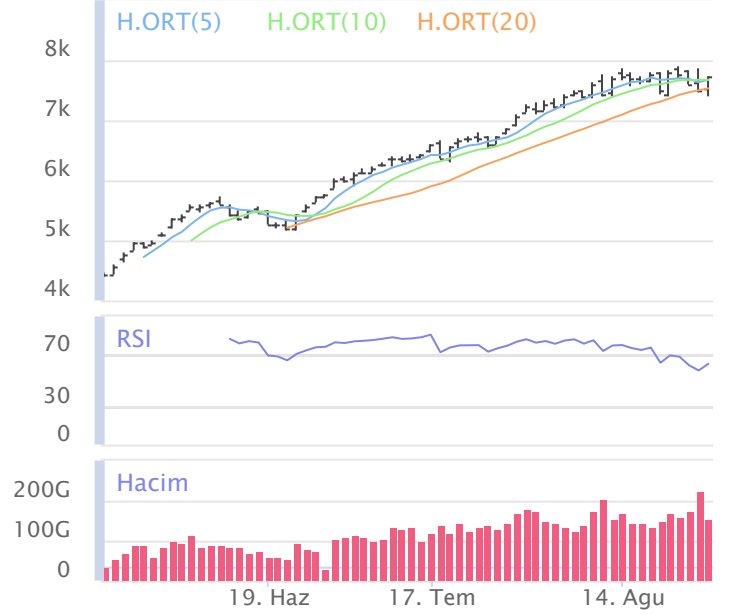
Emtia	Düşük	Yüksek	Son	Gün %	Hafta %	Ay %
Altın Ons	1,903.93	1,922.38	1,914.84	-0.10%	1.34%	-2.55%
Gram Altın	1,689.82	1,701.75	1,699.06	1.56%	-0.55%	-0.30%
Gümüş Ons	23.92	24.38	24.22	0.40%	6.46%	-1.90%
Gram Gümüş	19.77	20.80	20.68	3.63%	4.29%	-3.24%
Brent	82.26	84.41	84.20	1.75%	-0.30%	1.54%
WTI	78.09	80.29	79.99	1.52%	-0.84%	0.97%

Dünya Endeksleri	Son	Gün %	Hafta %	Ay %
S&P 500	4,406	0.67%	0.82%	-3.54%
DOW 30	34,347	0.73%	-0.45%	-3.08%
NASDAQ	13,591	0.94%	2.26%	-3.92%
CAC40	7,230	0.21%	0.91%	-2.51%
DAX	15,632	0.07%	0.37%	-3.58%
FTSE	7,339	0.07%	1.05%	-4.59%
NIKKEI 225	31,624	-2.05%	0.55%	-3.24%

En Çok Yükselen Hisseler XU100				En Çok Düşen Hisseler XU100			
	Gün %	Kapanış	Hacim		Gün %	Kapanış	Hacim
ASTOR	10.00%	125.40	6,381.9	PSGYO	-4.43%	7.98	271.5
BRSAN	10.00%	588.50	1,771.2	GLYHO	-3.85%	12.50	173.9
ALFAS	10.00%	869.30	1,127.2	ALBRK	-3.13%	4.02	284.4
SMRTG	9.99%	76.55	1,406.1	VAKBN	-2.45%	13.51	1,692.5
KONTR	9.97%	273.50	2,468.3	GARAN	-2.39%	53.15	5,862.5
VESTL	8.78%	64.40	747.6	AKCNS	-2.28%	137.20	232.4
CEMTS	8.42%	11.72	214.6	TSKB	-2.22%	7.05	576.1
KONYA	8.39%	6,145.40	546.7	DOAS	-1.86%	279.70	3,539.2
GESAN	7.45%	93.00	2,439.7	HALKB	-1.62%	13.37	1,268.5
BIMAS	7.04%	257.00	2,374.6	AKBNK	-1.58%	29.94	6,396.0

Para Girişi Gözlenenler XU100				Hacmi En Yüksek Hisseler			
	Hacim	Kap.	Hac. %		Hacim	Kap.	Gün %
TTKOM	7,190	27.04	-3.14%	THYAO	8,306	238.00	3.25%
ISCTR	7,087	18.68	-53.03%	TTKOM	7,190	27.04	5.79%
ASTOR	6,382	125.40	9.28%	ISCTR	7,087	18.68	3.78%
KRDMD	3,643	25.44	32.92%	EREGL	7,003	43.82	2.82%
GESAN	2,440	93.00	41.99%	YKBNK	6,819	16.62	-1.36%
BIMAS	2,375	257.00	-2.15%	TUPRS	6,728	133.50	5.12%
BRSAN	1,771	588.50	-26.91%	AKBNK	6,396	29.94	-1.58%
GUBRF	1,563	315.00	-17.29%	ASTOR	6,382	125.40	10.00%
SMRTG	1,406	76.55	36.79%	GARAN	5,863	53.15	-2.39%
ARCLK	1,310	156.20	15.99%	SISE	4,870	51.30	6.04%

BIST 100	USDTRY	10 Yıllık Faiz TR	XAUUSD
7,717 3.00%	26.355 2.20%	15.74 0.05%	1,914.84 -0.10%



XU100	Zarar Kes	Düşük	Yüksek	Aort	Son		
	7,125.20	7,407.94	7,747.64	7,716.67	7,716.67		
Performans				Dolar Bazında Performans			
Gün%	Haf%	Aylık%	Yb%	Gün%	Haf%	Aylık%	Yb%
3.00	2.71	16.83	40.07	3.30	2.61	16.09	-3.34
Destek 3	Destek 2	Destek 1	Kapanış	Direnç 1	Direnç 2	Direnç 3	
7,160.83	7,284.38	7,500.53	7,716.67	7,840.23	7,963.78	8,179.93	
İşlem Hacmi (mn TL)				Hareketli Ortalamalar (HO)			
Son	5 Günlük Ort.	5 HO	10 HO	20 HO	50 HO		
153,663	176,354	176,354	7,675.76	7,674.70	7,532.59	6,686.08	
5 gün ortalama hacmin -%13 altında				0.53%	0.55%	2.44%	15.41%
Teknik Göstergeler							
RSI		MOM		CCI		MACD	
62.68	YUKARI	99.73	YUKARI	49.07	YUKARI	281.86	AŞAĞI

BİST 100 endeksinde ilk önemli destek seviyesi 7,500.53 seviyesinde bulunuyor. Bu seviyenin olası aşağı yönlü ataklarda aşağı yönlü kırılması durumunda zarar kes seviyesini 7,125.20 olarak değerlendirmekteyiz. Yukarı yönlü hareketlerde ise öncelikli direnç 7,840.23 seviyesinden geçmektedir. Bu direncin yukarı yönlü kırılması durumunda 8,179.93 seviyesini öncelikli kısa vadeli teknik hedef olarak değerlendirmekteyiz.

BIST 100 endeksi son işlem gününü %3.00 değer kazancıyla 7,716.67 seviyesinden tamamlamıştır. Endeks gün içinde en düşük 7,407.94 en yüksek 7,747.64 seviyesini gördü. Toplam işlem hacmi 212.1 milyar TL olarak gerçekleşti. Sektör endekslerinden en çok değer kazanan %5.31 ile BIST ELEKTRİK endeksi olurken, en çok değer kaybeden ise -%1.42 ile BIST MEN. KIYM. Y. O. endeksi olarak gerçekleşti. İşlem hacmi en yüksek 80.8 milyar TL ile BIST SINAİ oldu.

*BİST 100 endeksi içerisinde yer alan 82 hissenin fiyatı artarken 18 hissenin fiyatı azaldı.

ABD borsalarının dünü pozitif tamamladıkları gözlemlendi. Kapanışta S&P 500 %0.67, Dow Jones %0.73, Nasdaq %0.94 değer kazandı.

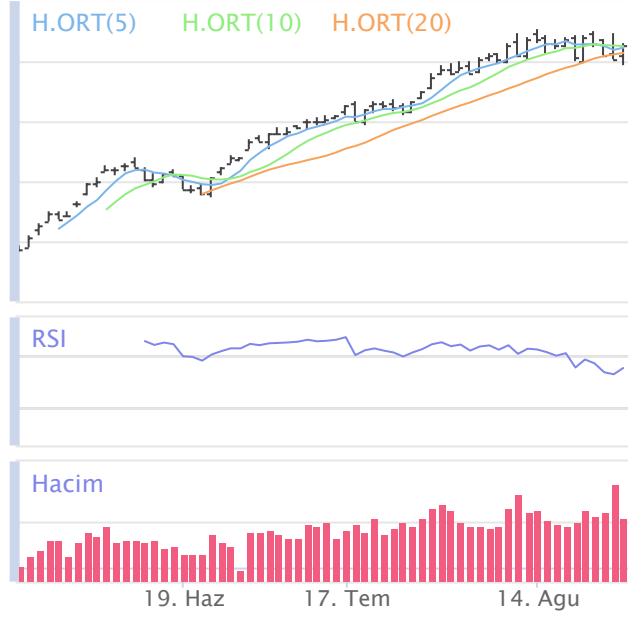
Avrupada Almanya DAX endeksi 0.07 yükselirken İngiltere FTSE endeksi günü 0.07 yükselişle tamamladı.

Türkiye'nin 10 yıllık tahvil faizi bir önceki güne göre 375.0 baz puan düşerek günü 15.74 seviyesinden tamamlamıştır.

ABD 10 yıllık tahvil faizinde bir önceki güne göre 0.7 baz puan düşerek günü 4.23 seviyesinden tamamlamıştır.

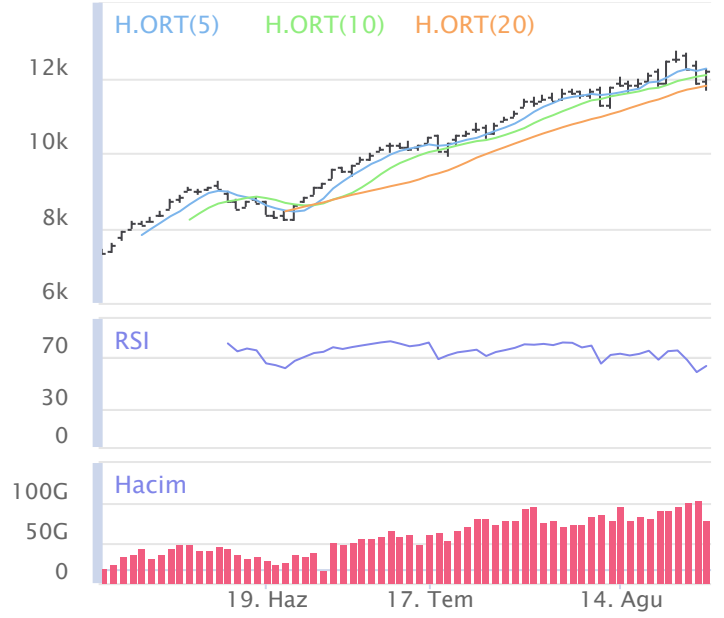
F_XU0300823	Zarar Kes	Düşük	Yüksek	Aort	Son	
	7,613.02	7,940.75	8,356.25	8,122.61	8,337.25	
Performans			Açık Pozisyon			
Gün%	Haf%	Sayısı	Değişimi			
2.86%	2.14%	155,140.0	-34,241.0			
Destek 3	Destek 2	Destek 1	Kapanış	Direnç 1	Direnç 2	Direnç 3
7,651.08	7,795.92	8,066.58	8,337.25	8,482.08	8,626.92	8,897.58
İşlem Miktarı (Adet)			Hareketli Ortalamalar (HO)			
Son	5 Günlük Ort.	5 HO	10 HO	20 HO	50 HO	
292,596.00	297,825.20	8,293.45	8,327.30	8,271.86	7,553.11	
5 gün ortalama miktarın -2% altında			0.53%	0.12%	0.79%	10.38%
Teknik Göstergeler						
RSI	MOM	CCI	MACD			
56.29	YUKARI	98.11	YUKARI	-3.47	198.82	AŞAĞI

BİST30 endeks vadeli işlem sözleşmesinde ilk destek 8,066.58 seviyesinde bulunuyor. Bu seviyenin aşağı yönlü kırılması durumunda zarar kes seviyesi 7,613.02 olarak değerlendirilebilir. Yukarı yönlü hareketlerde direnç 8,482.08 seviyesinden geçmektedir. Direnç seviyesinin yukarı yönlü kırılması durumunda 8,897.58 seviyesi öncelikli kısa vadeli teknik hedef olacaktır. Sözleşmede toplam açık pozisyon sayısı 155140 adet olup açık pozisyonda önceki işlem gününe göre 34241 adetlik azalış dikkat çekmektedir.



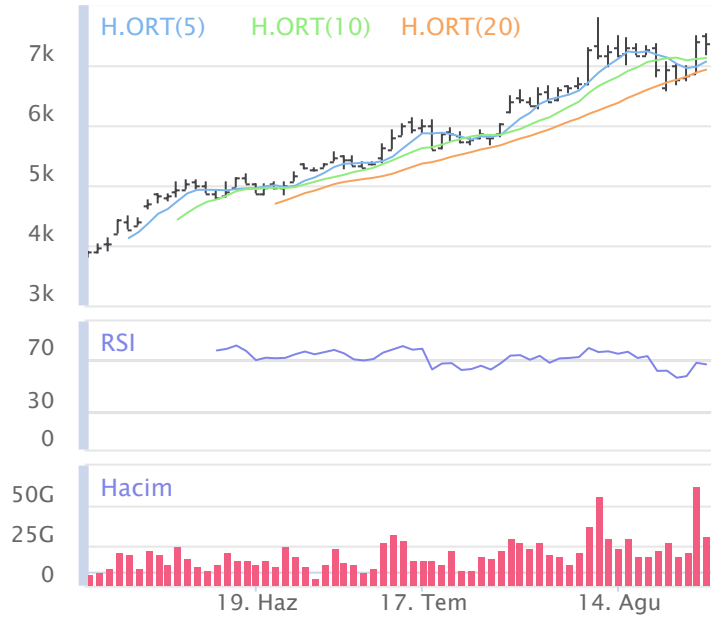
XUSIN	Zarar Kes	Düşük	Yüksek	Aort	Son		
	11,175.30	11,651.12	12,235.13	12,189.22	12,189.22		
Performans			Endekse Göre Performans				
Gün%	Haf%	Aylık%	Yb%	Gün%	Haf%	Aylık%	Yb%
2.94	2.62	16.01	36.89	-0.06	-0.09	-0.71	-2.27
Destek 3	Destek 2	Destek 1	Kapanış	Direnç 1	Direnç 2	Direnç 3	
11,231.17	11,441.15	11,815.18	12,189.22	12,399.19	12,609.17	12,983.20	
İşlem Hacmi (mn TL)			Hareketli Ortalamalar (HO)				
Son	5 Günlük Ort.	5 HO	10 HO	20 HO	50 HO		
80,793	96,062	12,243.65	12,071.31	11,786.68	10,544.25		
5 gün ortalama hacmin -%16 altında			-0.44%	0.98%	3.42%	15.60%	
Teknik Göstergeler							
RSI	MOM	CCI	MACD				
62.92	YUKARI	102.97	YUKARI	66.96	YUKARI	468.52	AŞAĞI

BİST sanayi endeksinde birinci destek seviyesi 11,815.18 seviyesinden geçmekte olup bu seviyenin aşağı yönlü kırılması durumunda zarar kes seviyesi olarak 11,175.30 seviyesi kullanılabilir. Yukarı yönlü ataklarda ise direnç 12,399.19 seviyelerinden geçmektedir. Bu direnç seviyesinin yukarı yönlü kırılması durumunda ise 12,983.20 seviyesi öncelikli kısa vadeli teknik hedef konumunda değerlendirilebilir.



XBANK	Zarar Kes	Düşük	Yüksek	Aort	Son		
	6,770.63	7,171.00	7,541.60	7,362.43	7,362.43		
Performans			Endekse Göre Performans				
Gün%	Haf%	Aylık%	Yb%	Gün%	Haf%	Aylık%	Yb%
-0.54	6.07	25.27	46.44	-3.44	3.28	7.22	4.55
Destek 3	Destek 2	Destek 1	Kapanış	Direnç 1	Direnç 2	Direnç 3	
6,804.49	6,987.74	7,175.09	7,362.43	7,545.69	7,728.94	7,916.29	
İşlem Hacmi (mn TL)			Hareketli Ortalamalar (HO)				
Son	5 Günlük Ort.	5 HO	10 HO	20 HO	50 HO		
30,946	32,514	7,061.97	7,118.34	6,926.64	6,072.90		
5 gün ortalama hacmin -%5 altında			4.25%	3.43%	6.29%	21.23%	
Teknik Göstergeler							
RSI	MOM	CCI	MACD				
66.16	AŞAĞI	102.56	YUKARI	85.43	YUKARI	328.38	YUKARI

BİST banka endeksinde ilk etapta olası geri çekilmelerde birinci destek seviyesi konumunda olan 7,175.09 seviyesinin alım yönünde izlenebileceği düşüncesindeyiz. Zarar kes seviyesini ise 6,770.63 seviyesi olarak belirlemekteyiz. Alım pozisyonlarında bu seviyenin altına dikkat edilmeli. Olası yukarı yönlü ataklarda ise ilk etapta 7,545.69 birinci direnç seviyesinin aşılması durumunda teknik olarak kısa vadede yukarı hareket hız kazanabilir. Olası böyle bir durumda 7,916.29 seviyesi öncelikli kısa vadeli teknik hedef konumunda olacaktır.



Şirketlerden Haberler

MPARK	25/08/2023 22:35 MLP Sağlık Hizmetleri A.Ş. 25.08.2023 Tarihli Pay Geri Alım İşlemleri Haberin Devamı
PSGYO	25/08/2023 20:19 Pasifik Gayrimenkul Yatırım Ortaklığı A.Ş. SPK Onayı Hakkında Haberin Devamı
MACKO	25/08/2023 20:04 Mackolik İnternet Hizmetleri Ticaret A.Ş. Yeni İş İlişkisi Haberin Devamı
KONTR	25/08/2023 18:22 Kontrolmatik Teknoloji Enerji Ve Mühendislik A.Ş. Sözleşme İmzalanması Haberin Devamı
ASUZU	25/08/2023 18:19 Anadolu Isuzu Otomotiv Sanayi ve Ticaret A.Ş. B Grubu İmtiyazlı Pay Sahipleri Genel Kurul Toplantısı Tescilli Haberin Devamı
ASUZU	25/08/2023 18:19 Anadolu Isuzu Otomotiv Sanayi ve Ticaret A.Ş. A Grubu İmtiyazlı Pay Sahipleri Genel Kurul Toplantısı Tescilli Haberin Devamı
ASUZU	25/08/2023 18:18 Anadolu Isuzu Otomotiv Sanayi ve Ticaret A.Ş. 11.08.2023 tarihli Olağanüstü Genel Kurul Toplantısı Tescilli Haberin Devamı
INFO	25/08/2023 18:10 İnfö Yatırım Menkul Değerler A.Ş. Geri Alım Programının Sonlandırılması Haberin Devamı
AHGAZ	25/08/2023 16:56 Ahlatıcı Doğal Gaz Dağıtım Enerji Ve Yatırım A.Ş. 2022 Yılı Olağan Genel Kurul Kararlarının Tescilli Haberin Devamı
ASELS	25/08/2023 15:24 Aselsan Elektronik Sanayi Ve Ticaret A.Ş. Bedelsiz Sermaye Artırımının Tamamlanması Sonrası Kâr Dağıtım Tablosu Haberin Devamı
DOHOL	25/08/2023 14:51 Doğan Şirketler Grubu Holding A.Ş. Olağanüstü Genel Kurul Toplantısı Sonuç Bildirimi Haberin Devamı
ASELS	25/08/2023 10:30 Aselsan Elektronik Sanayi Ve Ticaret A.Ş. Sözleşme İmzalanması Haberin Devamı
MKK	25/08/2023 09:08 Merkezi Kayıt Kuruluşu A.Ş.,Naturelgaz Sanayi ve Ticaret A.Ş. Hak Kullanım İşlemleri Haberin Devamı
ALARK	25/08/2023 08:43 Alarko Holding A.Ş.,Aselsan Elektronik Sanayi Ve Ticaret A.Ş.,Yonga Mobilya Sanayi Ve Ticaret A.Ş. Hak Kullanımı Haberin Devamı
MPARK	24/08/2023 23:45 MLP Sağlık Hizmetleri A.Ş. 24.08.2023 Tarihli Pay Geri Alım İşlemleri Haberin Devamı
DGNMO	24/08/2023 20:39 Doğanlar Mobilya Grubu İmalat Sanayi Ve Ticaret A.Ş. 24.08.2023 Tarihli Pay Geri Alım İşlemleri Haberin Devamı
ASELS	24/08/2023 18:52 Aselsan Elektronik Sanayi Ve Ticaret A.Ş.,Borsa İstanbul A.Ş. VİOP ÖZSERMAYE HALİ DUYURUSU HK. (ASELS) Haberin Devamı
PAMEL	24/08/2023 18:37 Pamel Yenilenebilir Elektrik Üretim A.Ş. 2022 Yılı Olağan Genel Kurul Toplantısı Tescil Bildirimi Haberin Devamı
AHGAZ	24/08/2023 18:35 Ahlatıcı Doğal Gaz Dağıtım Enerji Ve Yatırım A.Ş. 24.08.2023 Tarihli Pay Geri Alım İşlemleri Haberin Devamı
NTGAZ	24/08/2023 18:31 Naturelgaz Sanayi ve Ticaret A.Ş. Bedelsiz sermaye artırımına ilişkin Esas Sözleşme tadilinin tescilli hk. Haberin Devamı
ARSAN	24/08/2023 18:31 Arsan Tekstil Ticaret Ve Sanayi A.Ş. Olağan Genel Kurul Toplantısına İlişkin Toplantı Tutanağı ve Hazır Bulunanlar Listesi ektedir. Haberin Devamı
METUR	24/08/2023 18:29 Metemtur Yatırım Enerji Turizm ve İnşaat A.Ş.,İhlas Yayın Holding A.Ş.,DAP Gayrimenkul Geliştirme A.Ş.,Kayseri Şeker Fabrikası A.Ş. Pay Piyasasında Volatilité Bazlı Tedbir Sistemi Haberin Devamı
SUWEN	24/08/2023 18:24 Suwen Tekstil Sanayi Pazarlama A.Ş. 24.08.2023 Tarihli Pay Geri Alım İşlemleri Haberin Devamı
IZENR	24/08/2023 18:14 İzdemir Enerji Elektrik Üretim A.Ş. Olağanüstü Genel Kurul Toplantı Çağrısı Haberin Devamı
GESAN	24/08/2023 18:12 Girişim Elektrik Sanayi Taahhüt Ve Ticaret A.Ş.,Europower Enerji A.Ş. Yenilenebilir Enerji Alanında İş Birliği Haberin Devamı

BİST-50 HİSSELERİ TEKNİK DEĞERLENDİRME

Kod	RSI			MOMENTUM			CCI			5HO	10HO	20HO	MACD	
	Değer	Sinyal	Bölge	Değer	Sinyal	Bölge	Değer	Sinyal	Bölge	Sinyal	Sinyal	Sinyal	Değer	Sinyal
XU030	60.06	-	-	98.82	-	-	18.51	-	-	ALIŞ	ALIŞ	-	260.63	-
XU050	60.91	-	-	99.01	-	-	27.54	-	-	ALIŞ	ALIŞ	-	226.92	-
XU100	62.68	-	-	99.73	-	-	49.07	-	-	ALIŞ	ALIŞ	-	281.86	-
XBANK	66.16	-	-	102.56	-	-	85.43	-	-	-	-	-	328.38	-
XUSIN	62.92	-	-	102.97	-	-	66.96	-	-	ALIŞ	ALIŞ	-	468.52	-
AEFES	52.69	-	-	90.56	-	-	-120.55	-	AŞIRI SATIM	-	-	SATIŞ	5.38	-
AKBNK	60.39	-	-	99.14	-	-	24.61	-	-	-	-	-	1.22	-
AKSA	40.83	-	-	97.15	-	-	-100.02	-	AŞIRI SATIM	-	-	-	-1.50	-
AKSEN	48.71	-	-	92.92	-	-	-67.46	-	-	-	-	-	0.25	-
ALARK	59.68	-	-	101.04	ALIŞ	-	27.37	-	-	ALIŞ	ALIŞ	-	8.30	-
ARCLK	55.72	ALIŞ	-	100.64	ALIŞ	-	48.09	-	-	ALIŞ	ALIŞ	ALIŞ	3.25	-
ASELS	55.85	-	-	97.00	-	-	13.63	-	-	-	ALIŞ	-	0.73	-
ASTOR	57.65	-	-	89.57	-	AŞIRI SATIM	-16.24	-	-	ALIŞ	ALIŞ	ALIŞ	8.68	-
BIMAS	62.05	-	-	94.31	-	-	27.22	-	-	ALIŞ	ALIŞ	-	12.48	-
CIMSA	57.79	-	-	102.34	ALIŞ	-	65.45	-	-	ALIŞ	ALIŞ	-	6.54	-
DOAS	58.82	-	-	106.56	-	-	35.41	SATIŞ	-	-	-	-	20.20	SATIŞ
DOHOL	57.25	-	-	105.89	-	-	44.29	-	-	-	ALIŞ	-	0.57	SATIŞ
EGEEN	64.73	-	-	116.68	-	AŞIRI ALIM	76.10	-	-	ALIŞ	-	-	338.50	-
EKGYO	50.78	ALIŞ	-	98.86	-	-	-44.36	-	-	-	-	-	0.13	-
ENJSA	59.95	-	-	102.17	ALIŞ	-	115.89	-	AŞIRI ALIM	ALIŞ	ALIŞ	-	1.57	-
ENKAI	44.36	-	-	91.57	-	-	-116.83	-	AŞIRI SATIM	-	-	-	0.03	-
EREGL	59.98	-	-	102.96	-	-	72.88	-	-	ALIŞ	ALIŞ	-	1.39	-
FROTO	42.58	-	-	92.89	-	-	-160.99	-	AŞIRI SATIM	-	-	-	5.28	-
GARAN	64.04	-	-	95.17	-	-	14.31	-	-	-	-	-	3.40	-
GESAN	53.23	ALIŞ	-	88.07	-	AŞIRI SATIM	-38.27	ALIŞ	-	ALIŞ	-	ALIŞ	2.87	-
GUBRF	53.38	ALIŞ	-	97.10	-	-	-39.05	ALIŞ	-	ALIŞ	ALIŞ	ALIŞ	4.02	-
HALKB	46.48	-	-	95.84	-	-	-76.81	-	-	SATIŞ	-	-	-0.03	-
HEKTS	33.09	-	-	89.89	-	AŞIRI SATIM	-96.94	-	-	-	-	-	-1.30	-
ISCTR	70.69	-	AŞIRI ALIM	109.82	-	-	211.54	-	AŞIRI ALIM	-	-	-	0.79	ALIŞ
KCHOL	61.13	-	-	100.29	ALIŞ	-	25.76	SATIŞ	-	-	ALIŞ	-	5.30	-
KONTR	61.66	-	-	94.47	-	-	62.35	-	-	ALIŞ	ALIŞ	-	17.74	-
KOZAA	53.32	-	-	102.29	ALIŞ	-	67.01	-	-	-	-	-	0.18	-
KOZAL	49.97	-	-	99.10	-	-	-19.65	-	-	ALIŞ	-	-	0.02	-
KRDMD	55.14	ALIŞ	-	101.35	-	-	35.66	-	-	ALIŞ	ALIŞ	ALIŞ	0.65	-
MGROS	59.50	-	-	95.87	-	-	-1.45	ALIŞ	-	ALIŞ	ALIŞ	ALIŞ	19.23	-
ODAS	62.94	-	-	105.25	-	-	58.77	-	-	ALIŞ	-	-	0.75	-
OYAKC	52.82	ALIŞ	-	95.58	-	-	-78.19	-	-	-	-	-	2.25	-
PETKM	60.05	-	-	104.47	ALIŞ	-	73.25	-	-	ALIŞ	ALIŞ	-	0.79	-
PGSUS	51.11	ALIŞ	-	90.60	-	-	-125.13	-	AŞIRI SATIM	-	-	-	31.16	-
SAHOL	58.63	-	-	96.83	-	-	-7.46	-	-	ALIŞ	ALIŞ	-	1.81	-
SASA	40.27	-	-	95.39	-	-	-71.08	-	-	-	-	-	-1.91	-
SISE	53.58	ALIŞ	-	100.59	ALIŞ	-	54.99	ALIŞ	-	ALIŞ	ALIŞ	ALIŞ	0.38	-
SMRTG	56.28	ALIŞ	-	93.35	-	-	-31.04	-	-	ALIŞ	ALIŞ	ALIŞ	4.35	-
SOKM	78.30	-	AŞIRI ALIM	108.18	-	-	144.14	-	AŞIRI ALIM	-	-	-	3.86	-
TAVHL	54.85	-	-	94.61	-	-	-26.50	-	-	-	-	ALIŞ	4.43	-
TCELL	64.90	-	-	107.01	-	-	111.75	-	AŞIRI ALIM	ALIŞ	-	-	3.06	-
THYAO	48.38	-	-	91.05	-	-	-132.29	-	AŞIRI SATIM	-	-	-	5.77	-
TKFEN	56.49	-	-	105.49	-	-	114.02	-	AŞIRI ALIM	ALIŞ	-	-	0.44	-
TOASO	44.48	-	-	91.31	-	-	-139.23	-	AŞIRI SATIM	-	-	-	1.91	-
TSKB	67.25	SATIŞ	-	106.17	-	-	96.94	-	-	-	-	-	0.41	-
TTKOM	76.51	-	AŞIRI ALIM	129.01	-	AŞIRI ALIM	172.64	-	AŞIRI ALIM	-	-	-	1.18	-
TUPRS	70.71	-	AŞIRI ALIM	116.09	-	AŞIRI ALIM	81.15	-	-	ALIŞ	-	-	10.79	-
VAKBN	63.81	-	-	109.66	-	-	95.38	-	-	-	-	-	0.62	-
VESTL	60.39	ALIŞ	-	109.34	ALIŞ	-	208.87	-	AŞIRI ALIM	ALIŞ	ALIŞ	ALIŞ	1.08	ALIŞ
YKBNK	63.55	-	-	104.92	-	-	97.04	-	-	-	-	-	0.73	-

BİST-100 HİSSELERİ HAREKETLİ ORTALAMA ve DESTEK DİRENÇ TABLOSU

Kod	Kapanış	Hareketli Ortalama				Değişim			Destek ve Direnç Seviyeleri						
		5 HO	10 HO	20 HO	50 HO	Günlük	Haftalık	Aylık	Destek 3	Destek 2	Destek 1	Pivot	Direnç 1	Direnç 2	Direnç 3
XU030	8,265.47	8,223.87	8,249.74	8,138.65	7,307.63	2.79%	2.28%	15.24%	7,665.14	7,801.36	8,033.41	8,169.63	8,401.68	8,537.90	8,769.95
XU050	6,806.47	6,773.47	6,787.51	6,687.69	5,971.52	2.95%	2.47%	15.58%	6,307.24	6,418.90	6,612.69	6,724.35	6,918.14	7,029.80	7,223.59
XU100	7,716.67	7,675.76	7,674.70	7,532.59	6,686.08	3.00%	2.71%	16.83%	7,160.83	7,284.38	7,500.53	7,624.08	7,840.23	7,963.78	8,179.93
XBANK	7,362.43	7,061.97	7,118.34	6,926.64	6,072.90	-0.54%	6.07%	25.27%	6,804.49	6,987.74	7,175.09	7,358.34	7,545.69	7,728.94	7,916.29
XUSIN	12,189.22	12,243.65	12,071.31	11,786.68	10,544.25	2.94%	2.62%	16.01%	11,231.17	11,441.15	11,815.18	12,025.16	12,399.19	12,609.17	12,983.20
AEFES	102.60	107.48	108.90	105.38	87.98	-1.35%	-3.02%	12.01%	90.53	94.27	98.43	102.17	106.33	110.07	114.23
AGHOL	204.60	204.64	207.31	183.16	144.55	3.44%	-0.20%	59.22%	184.33	189.07	196.83	201.57	209.33	214.07	221.83
AHGAZ	13.53	13.70	13.68	13.18	10.98	4.00%	-1.67%	12.00%	12.39	12.66	13.10	13.37	13.81	14.08	14.52
AKBNK	29.94	28.77	29.30	29.02	24.87	-1.58%	4.47%	20.24%	27.33	28.39	29.17	30.23	31.01	32.07	32.85
AKCNS	137.20	140.66	135.95	126.45	106.41	-2.28%	5.95%	36.93%	123.70	128.60	132.90	137.80	142.10	147.00	151.30
AKFGY	4.32	4.58	4.74	4.83	4.63	2.61%	-9.62%	-11.84%	4.03	4.10	4.21	4.28	4.39	4.46	4.57
AKSA	74.90	75.90	76.69	80.98	78.39	1.97%	-1.96%	-8.04%	69.47	70.73	72.82	74.08	76.17	77.43	79.52
AKSEN	38.08	38.16	39.34	39.09	36.83	4.21%	-1.19%	-0.31%	33.86	34.92	36.50	37.56	39.14	40.20	41.78
ALARAK	123.20	123.82	123.60	117.50	95.57	6.99%	-1.38%	38.69%	106.13	110.07	116.63	120.57	127.13	131.07	137.63
ALBRK	4.02	4.02	3.98	3.67	3.30	-3.13%	1.77%	27.22%	3.68	3.81	3.92	4.05	4.16	4.29	4.40
ALFAS	869.30	801.54	810.84	825.72	654.16	10.00%	8.66%	21.29%	808.80	820.90	845.10	857.20	881.40	893.50	917.70
ARCLK	156.20	155.30	154.70	152.86	142.65	4.83%	2.83%	9.92%	142.23	147.67	151.93	157.37	161.63	167.07	171.33
ASELS	37.78	36.94	37.28	37.80	33.74	2.11%	6.95%	6.57%	35.18	35.94	36.86	37.62	38.54	39.30	40.22
ASTOR	125.40	124.58	129.80	122.57	94.34	10.00%	-3.46%	25.40%	101.73	106.47	115.93	120.67	130.13	134.87	144.33
ASUZU	230.40	233.40	234.75	234.05	206.79	2.17%	1.14%	7.41%	213.73	218.07	224.23	228.57	234.73	239.07	245.23
AYDEM	19.30	17.87	18.09	18.50	16.89	5.01%	13.93%	9.16%	16.56	17.18	18.24	18.86	19.92	20.54	21.60
BAGFS	29.28	29.44	30.66	31.50	29.68	2.45%	-2.92%	-9.24%	26.23	26.93	28.11	28.81	29.99	30.69	31.87
BERA	13.72	13.65	13.99	14.22	13.14	5.62%	-2.56%	2.24%	12.24	12.55	13.13	13.44	14.02	14.33	14.91
BIMAS	257.00	248.66	251.86	244.07	208.13	7.04%	9.36%	32.34%	227.63	234.07	245.53	251.97	263.43	269.87	281.33
BIOEN	19.12	19.78	19.86	19.90	17.53	-0.83%	-1.85%	4.20%	17.11	17.71	18.41	19.01	19.71	20.31	21.01
BRSAN	588.50	527.10	477.00	405.49	324.35	10.00%	37.02%	95.97%	511.00	526.50	557.50	573.00	604.00	619.50	650.50
BRYAT	1,960.70	1,937.10	1,916.06	1,932.90	1,662.83	5.93%	3.80%	-0.95%	1,748.33	1,801.17	1,880.93	1,933.77	2,013.53	2,066.37	2,146.13
BUCIM	7.88	7.95	8.15	8.00	7.12	2.07%	-2.96%	11.77%	7.32	7.43	7.66	7.77	8.00	8.11	8.34
CANTE	18.12	18.26	18.36	19.09	22.78	2.95%	0.39%	5.29%	16.65	17.04	17.58	17.97	18.51	18.90	19.44
CCOLA	375.20	366.38	368.52	349.77	304.08	3.53%	3.25%	27.66%	343.73	353.87	364.53	374.67	385.33	395.47	406.13
CEMTS	11.72	11.34	11.04	11.03	10.14	8.42%	10.98%	15.35%	9.90	10.27	11.00	11.37	12.10	12.47	13.20
CIMSA	188.10	187.24	183.53	185.64	160.60	3.29%	8.73%	13.79%	168.70	172.90	180.50	184.70	192.30	196.50	204.10
DOAS	279.70	290.10	278.39	264.47	217.51	-1.86%	9.25%	23.77%	240.43	255.77	267.73	283.07	295.03	310.37	322.33
DOHOL	13.67	14.04	13.51	13.20	11.75	3.88%	2.01%	18.87%	11.98	12.35	13.01	13.38	14.04	14.41	15.07
ECILC	48.66	47.72	46.04	44.44	40.77	5.42%	12.38%	20.09%	43.36	44.54	46.60	47.78	49.84	51.02	53.08
ECZYT	218.70	218.30	220.83	219.61	179.19	4.74%	1.67%	16.14%	194.63	200.17	209.43	214.97	224.23	229.77	239.03
EGEEN	7,150.00	7,119.08	6,824.86	6,586.09	5,926.30	4.52%	0.63%	22.25%	6,432.13	6,576.07	6,863.03	7,006.97	7,293.93	7,437.87	7,724.83
EKGYO	8.64	8.79	8.76	8.77	8.21	2.73%	1.05%	5.49%	7.80	7.97	8.31	8.48	8.82	8.99	9.33
ENJSA	49.98	48.43	48.66	48.97	42.27	5.22%	4.82%	9.37%	44.25	45.47	47.72	48.94	51.19	52.41	54.66
ENKAI	31.30	31.93	32.84	33.05	31.48	1.56%	-2.80%	-0.19%	29.51	29.93	30.61	31.03	31.71	32.13	32.81
EREGL	43.82	44.12	43.11	42.03	39.32	2.82%	4.58%	18.24%	40.86	41.58	42.70	43.42	44.54	45.26	46.38
EUREN	21.32	19.80	18.16	16.64	14.47	-0.09%	19.78%	59.58%	18.37	19.11	20.21	20.95	22.05	22.79	23.89
FROTO	860.20	888.36	898.83	924.38	850.38	0.08%	-3.64%	-2.63%	796.13	814.07	837.13	855.07	878.13	896.07	919.13
GARAN	53.15	51.22	52.60	50.44	40.93	-2.39%	4.94%	39.94%	48.02	50.18	51.67	53.83	55.32	57.48	58.97
GENIL	66.85	68.30	66.08	65.71	54.68	0.30%	5.78%	8.79%	62.00	63.25	65.05	66.30	68.10	69.35	71.15
GESAN	93.00	92.28	94.97	94.60	79.26	7.45%	1.31%	1.69%	79.13	82.57	87.78	91.22	96.43	99.87	105.08
GLYHO	12.50	13.35	13.66	13.49	11.61	-3.85%	-5.94%	2.54%	11.46	11.93	12.21	12.68	12.96	13.43	13.71
GSDHO	4.42	4.63	4.74	4.78	4.01	2.79%	-7.72%	10.12%	4.00	4.09	4.26	4.35	4.52	4.61	4.78
GUBRF	315.00	313.52	315.84	318.08	296.92	2.57%	0.03%	-0.16%	291.30	297.00	306.00	311.70	320.70	326.40	335.40
GWIND	25.80	24.67	23.74	23.80	21.29	2.95%	14.46%	12.68%	22.23	23.23	24.51	25.51	26.79	27.79	29.07

BİST-100 HİSSELERİ HAREKETLİ ORTALAMA ve DESTEK DİRENÇ TABLOSU

Kod	Kapanış	Hareketli Ortalama				Değişim			Destek ve Direnç Seviyeleri						
		5 HO	10 HO	20 HO	50 HO	Günlük	Haftalık	Aylık	Destek 3	Destek 2	Destek 1	Pivot	Direnç 1	Direnç 2	Direnç 3
HALKB	13.37	13.34	13.62	13.82	13.41	-1.62%	-0.82%	1.21%	12.50	12.82	13.10	13.42	13.70	14.02	14.30
HEKTS	25.62	25.97	26.77	28.47	29.95	-0.54%	-2.44%	-12.56%	23.33	24.03	24.83	25.53	26.33	27.03	27.83
IPEKE	45.24	44.82	44.57	45.03	37.32	2.63%	3.81%	24.01%	41.66	42.48	43.86	44.68	46.06	46.88	48.26
ISCTR	18.68	17.31	17.18	16.70	15.09	3.78%	12.46%	29.99%	16.30	16.91	17.79	18.40	19.28	19.89	20.77
ISDMR	41.16	41.54	39.95	39.51	36.80	3.31%	5.81%	17.60%	37.82	38.60	39.88	40.66	41.94	42.72	44.00
ISGYO	18.40	18.25	18.63	18.02	14.42	2.34%	-0.54%	27.25%	16.86	17.17	17.79	18.10	18.72	19.03	19.65
ISMEN	38.84	39.59	38.27	33.53	23.42	-0.92%	0.62%	95.18%	35.03	36.15	37.49	38.61	39.95	41.07	42.41
IZMDC	7.51	7.61	8.02	8.45	7.65	1.49%	-2.21%	-10.81%	7.14	7.24	7.37	7.47	7.60	7.70	7.83
KARSN	11.57	11.37	11.32	11.49	10.68	5.09%	5.37%	8.95%	10.65	10.84	11.20	11.39	11.75	11.94	12.30
KCAER	22.42	23.40	21.75	20.63	18.99	0.99%	4.09%	18.31%	20.26	20.86	21.64	22.24	23.02	23.62	24.40
KCHOL	137.00	138.12	137.14	135.02	119.54	0.51%	1.48%	17.60%	127.40	130.00	133.50	136.10	139.60	142.20	145.70
KMPUR	77.10	77.44	78.33	73.74	60.19	1.31%	-1.47%	35.03%	68.55	71.20	74.15	76.80	79.75	82.40	85.35
KONTR	273.50	261.32	265.86	256.29	202.66	9.97%	5.60%	36.07%	229.33	238.17	255.83	264.67	282.33	291.17	308.83
KONYA	6,145.40	5,837.52	5,419.95	4,932.19	4,150.45	8.39%	5.21%	60.04%	4,996.93	5,248.47	5,696.93	5,948.47	6,396.93	6,648.47	7,096.93
KORDS	79.45	80.96	80.78	83.59	82.23	1.53%	0.13%	-6.97%	74.65	75.75	77.60	78.70	80.55	81.65	83.50
KOZAA	58.15	56.65	56.40	57.33	55.34	1.93%	7.69%	5.34%	54.82	55.58	56.87	57.63	58.92	59.68	60.97
KOZAL	26.56	26.54	26.51	26.88	26.02	1.68%	3.35%	4.16%	24.94	25.28	25.92	26.26	26.90	27.24	27.88
KRDMD	25.44	25.30	25.48	24.70	23.26	6.89%	1.76%	10.61%	21.95	22.77	24.11	24.93	26.27	27.09	28.43
KZBGY	22.16	21.73	21.57	21.52	20.06	3.55%	5.62%	11.41%	19.88	20.44	21.30	21.86	22.72	23.28	24.14
MAVI	103.10	104.76	105.72	99.59	86.99	3.10%	-2.74%	26.12%	96.28	97.77	100.43	101.92	104.58	106.07	108.73
MGROS	339.30	340.24	342.68	329.99	273.98	6.36%	1.28%	27.46%	300.53	309.37	324.33	333.17	348.13	356.97	371.93
ODAS	12.42	12.35	12.32	11.86	9.66	1.80%	3.24%	25.96%	11.42	11.67	12.05	12.30	12.68	12.93	13.31
OTKAR	352.00	359.58	362.53	339.66	275.03	3.32%	-4.14%	25.27%	314.00	322.00	337.00	345.00	360.00	368.00	383.00
OYAK	60.50	61.74	62.96	61.92	53.27	2.89%	-2.89%	14.69%	53.47	55.13	57.82	59.48	62.17	63.83	66.52
PENTA	23.22	23.79	23.63	23.59	25.98	1.57%	-0.26%	-17.72%	21.57	21.99	22.61	23.03	23.65	24.07	24.69
PETKM	19.85	19.58	19.54	18.87	16.92	6.15%	3.12%	23.29%	17.64	18.13	18.99	19.48	20.34	20.83	21.69
PGSUS	851.60	869.58	895.93	887.56	759.05	2.94%	-5.37%	12.65%	745.07	771.73	811.67	838.33	878.27	904.93	944.87
PSGYO	7.98	8.20	7.97	8.07	7.68	-4.43%	2.18%	-1.60%	6.97	7.40	7.69	8.12	8.41	8.84	9.13
QUAGR	6.90	6.98	7.00	7.24	7.62	1.62%	-0.43%	-13.97%	6.54	6.63	6.76	6.85	6.98	7.07	7.20
SAHOL	59.50	58.80	59.62	58.85	52.64	1.28%	1.71%	14.42%	55.63	56.67	58.08	59.12	60.53	61.57	62.98
SASA	52.80	52.93	53.54	56.80	57.82	1.83%	0.86%	-10.66%	48.83	49.87	51.33	52.37	53.83	54.87	56.33
SELEC	61.50	60.49	56.53	51.39	44.13	4.24%	14.10%	44.57%	56.08	57.17	59.33	60.42	62.58	63.67	65.83
SISE	51.30	50.20	50.45	51.48	48.26	6.04%	3.76%	8.92%	45.33	46.73	49.01	50.41	52.69	54.09	56.37
SKBNK	4.02	4.00	4.05	3.66	3.13	-1.23%	0.00%	37.20%	3.73	3.83	3.92	4.02	4.11	4.21	4.30
SMRTG	76.55	74.98	76.80	77.55	58.60	9.99%	-5.49%	20.48%	62.47	65.28	70.92	73.73	79.37	82.18	87.82
SNGYO	3.13	3.16	3.13	3.14	2.90	-0.63%	2.96%	6.10%	2.93	2.99	3.06	3.12	3.19	3.25	3.32
SOKM	57.05	54.28	53.13	49.38	41.81	5.36%	13.51%	37.95%	50.93	52.32	54.68	56.07	58.43	59.82	62.18
TAVHL	121.00	123.58	125.83	119.73	108.82	2.63%	-3.97%	5.86%	111.10	113.20	117.10	119.20	123.10	125.20	129.10
TECELL	58.00	57.40	55.59	53.91	46.03	3.57%	12.19%	28.49%	52.35	54.00	56.00	57.65	59.65	61.30	63.30
THYAO	238.00	244.42	251.12	250.49	223.67	3.25%	-5.33%	9.53%	218.57	222.93	230.47	234.83	242.37	246.73	254.27
TKFEN	44.18	42.95	42.21	42.94	41.03	3.95%	10.01%	4.99%	40.35	41.13	42.65	43.43	44.95	45.73	47.25
TKNSA	24.90	25.36	24.97	25.50	23.14	1.06%	3.92%	5.06%	22.90	23.42	24.16	24.68	25.42	25.94	26.68
TOASO	266.80	275.82	280.13	289.58	263.96	1.68%	-3.99%	5.54%	247.43	252.27	259.53	264.37	271.63	276.47	283.73
TSKB	7.05	6.99	6.85	6.54	5.60	-2.22%	8.46%	25.00%	6.55	6.71	6.88	7.04	7.21	7.37	7.54
TTKOM	27.04	25.00	23.41	22.26	21.43	5.79%	24.61%	34.26%	22.95	24.11	25.57	26.73	28.19	29.35	30.81
TTRAK	817.70	813.54	804.23	778.79	590.45	5.52%	4.91%	40.74%	719.90	743.90	780.80	804.80	841.70	865.70	902.60
TUKAS	9.50	9.57	9.30	9.59	7.55	2.48%	4.74%	13.50%	8.43	8.73	9.11	9.41	9.79	10.09	10.47
TUPRS	133.50	133.74	126.73	115.29	97.14	5.12%	5.12%	42.86%	117.27	120.63	127.07	130.43	136.87	140.23	146.67
ULKER	59.85	55.24	50.37	46.33	40.13	5.56%	23.40%	58.17%	48.37	51.28	55.57	58.48	62.77	65.68	69.97
VAKBN	13.51	13.43	13.12	12.74	11.39	-2.45%	5.46%	27.21%	12.51	12.88	13.19	13.56	13.87	14.24	14.55
VESBE	16.30	16.22	16.01	16.20	14.29	1.62%	5.03%	2.85%	15.28	15.49	15.89	16.10	16.50	16.71	17.11
VESTL	64.40	61.79	60.65	60.40	57.64	8.78%	9.71%	8.14%	54.98	56.87	60.63	62.52	66.28	68.17	71.93
YKBNK	16.62	16.07	16.15	15.52	14.06	-1.36%	4.53%	24.31%	15.50	15.91	16.27	16.68	17.04	17.45	17.81
YYLGD	21.00	20.86	19.15	17.90	15.00	4.27%	18.24%	33.06%	17.41	18.48	19.74	20.81	22.07	23.14	24.40
ZOREN	4.87	4.82	4.84	4.53	3.90	6.80%	1.46%	22.36%	4.29	4.43	4.65	4.79	5.01	5.15	5.37

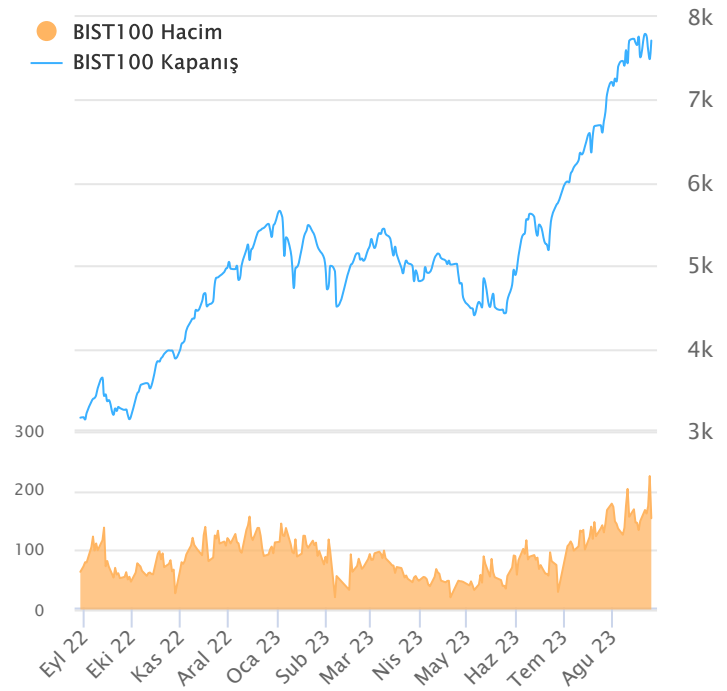
ŞİRKET TEMETTÜ ÖDEMELERİ

Kod	Brüt Temettü (Bin TL)	Temettü Dağıtma Oranı	Hisse Başına Brüt Tutar (TL)	Hisse Başına Net Tutar (TL)	Temettü Verimi(%)	Temettü Dağıtma Tarihi	Ödemeye Kalan Gün	Ödeme Tarihleri
YYLGD	160,000	16.10%	0.15	0.13	0.70%	31.08.2023	4	31.08.2023
TURSG	155,556	16.52%	0.13	0.12	0.48%	04.09.2023	8	04.09.2023
AEFES	1,262,013	36.80%	2.13	1.92	2.08%	18.09.2023	22	Taksit : 18.09.2023 - 23.05.2023
YATAS	200,000	38.90%	1.34	1.20	3.52%	18.09.2023	22	18.09.2023
BRKSN	3,467	18.12%	0.11	0.10	0.44%	19.09.2023	23	Taksit : 19.09.2023 - 20.06.2023
ARCLK	1,800,000	41.62%	2.66	2.40	1.71%	25.09.2023	29	25.09.2023
BFREN	60,773	55.91%	24.31	21.88	0.37%	26.09.2023	30	26.09.2023
ADEL	18,002	48.02%	0.76	0.69	0.12%	27.09.2023	31	27.09.2023
BERA	34,160	1.83%	0.05	0.05	0.36%	29.09.2023	33	29.09.2023
MTRKS	10,000	17.04%	0.37	0.34	0.74%	29.09.2023	33	29.09.2023
TUPRS	27,000,000	65.78%	52.94	47.64	10.50%	29.09.2023	33	29.09.2023
MAKIM	9,280	7.85%	0.17	0.15	0.35%	02.10.2023	36	02.10.2023
PRKME	170,000	39.87%	1.14	1.03	4.77%	03.10.2023	37	03.10.2023
YKSLN	12,500	7.53%	0.10	0.09	0.75%	17.10.2023	51	17.10.2023
VKFYO	1,100	19.49%	0.04	0.04	0.14%	25.10.2023	59	25.10.2023
OSMEN	18,000	6.82%	0.86	0.78	0.41%	27.10.2023	61	Taksit : 27.10.2023 - 26.07.2023 - 28.04.2023
ONCSM	9,896	38.82%	0.41	0.37	0.21%	01.11.2023	66	01.11.2023
ASELS	400,000	3.36%	0.18	0.16	0.23%	22.11.2023	87	22.11.2023
SDTTR	67,363	33.34%	1.16	1.05	0.32%	24.11.2023	89	Taksit : 24.11.2023 - 27.10.2023 - 16.06.2023
KRDMA	52,698	11.50%	0.22	0.20	0.92%	28.11.2023	93	Taksit : 28.11.2023 - 21.06.2023
KRDMB	26,200	11.50%	0.22	0.20	1.00%	28.11.2023	93	Taksit : 28.11.2023 - 21.06.2023
KRDMD	171,102	11.50%	0.22	0.20	0.86%	28.11.2023	93	Taksit : 28.11.2023 - 21.06.2023
LKMNH	16,500	14.03%	0.46	0.41	1.18%	30.11.2023	95	Taksit : 30.11.2023 - 29.09.2023
ATLAS	20,766	19.00%	0.35	0.35	7.06%	05.12.2023	100	05.12.2023
MTRYO	20,791	19.00%	0.50	0.50	7.14%	05.12.2023	100	05.12.2023
DURDO	28,000	10.40%	0.80	0.72	1.81%	19.12.2023	114	Taksit : 21.11.2023 - 17.10.2023 - 19.09.2023 - 15.08.2023 - 19.12.2023
BIMAS	3,036,000	37.22%	5.00	4.50	1.95%	20.12.2023	115	Taksit : 20.12.2023 - 14.06.2023
TCCELL	2,260,000	20.45%	1.03	0.92	1.77%	20.12.2023	115	20.12.2023
PAGYO	91,768	4.99%	1.05	1.05	2.71%	22.12.2023	117	Taksit : 22.12.2023 - 22.09.2023 - 17.04.2023
BUCIM	75,000	6.00%	0.05	0.05	0.63%	27.12.2023	122	27.12.2023
ELITE	60,000	47.38%	0.46	0.42	1.55%	27.12.2023	122	Taksit : 27.12.2023 - 23.06.2023
GLYHO	15,000	1.28%	0.02	0.02	0.18%	27.12.2023	122	27.12.2023
SONME	12,000	91.65%	0.16	0.16	0.34%	27.12.2023	122	Taksit : 27.12.2023 - 10.07.2023
OZSUB	19,884	23.56%	0.33	0.30	1.04%	29.12.2023	124	Taksit : 29.12.2023 - 30.11.2023 - 31.10.2023 - 29.09.2023 - 03.07.2023

Yabancı Takas Oranı



BİST 100 Kapanış ve İşlem Hacmi(Milyar TL)



TEKNİK GÖSTERGELER AÇIKLAMA

RSI

RSI İlgili periyoddaki kapanış değerlerini periyodun bir önceki kapanış değerleriyle kıyaslayarak hesaplanan kısa ve orta vadeli trendin yönü hakkında öngörüde bulunmayı sağlayan bir göstergedir. İndikatör 0'la 100 arasında değer alır. RSI da genellikle 30 ve 70 referans değerleri kullanılmakla beraber 50 seviyesi de kullanılabilir. Genel kabul görmüş yaklaşım uygulamada, 30 referans değerinin altına inen RSI değerlerinin "aşırı satım", 70 değerinin üzerine çıkan RSI değerlerinin de "aşırı alım" işaret ettiği yönünde. RSI 'ın yorumlanışında kullanılan bir diğer yöntemse uyumsuzluklardır. Yükselen bir piyasada RSI daki yeni oluşan dip ve tepelerin bir önceki dip ve tepelerden daha yüksekte oluşması beklenirken, alçalan bir piyasada RSI daki dip ve tepelerin bir önceki dip ve tepelerden daha aşağıda oluşması beklenir. Bunun gerçekleşmediği durumlar uyumsuzluk olarak kabul edilebilir.

Momentum

Belirlenmiş olan bir süre içinde fiyatların değişim hızını ölçen bir göstergedir. Son günün kapanışının, x gün önceki kapanışı bölünmesinin 100 ile çarpımı olarak hesaplanan Momentum'da bu iki günün eşit olduğu durumlarda bulunacak olan 100 değeri referans değeri olarak kabul edilir. Kullanım açısından 110 seviyenin üzeri "aşırı alım", 90 seviyesinin altı ise "aşırı satım" olarak kabul edilebilir. Ayrıca Momentum'la 100 referans çizginin kesişme noktalarında Momentum'un referans değerini yukarı kesmesi "al" aşağı kesmesi ise "sat" sinyali olarak kabul edilebilir. Uyumsuzluklar: Fiyatlar yükselirken ve yeni zirveler yaparken, göstergenin yeni zirve yapamaması veya fiyatlar yeni dip yaparken, göstergenin yeni dip yapmaması. Bu durumu trend değişikliğinin erken sinyali olarak değerlendirmek gerekebilir.

MACD

Genelde 26 ve 12 günlük olarak kullanılan iki üssel hareketli ortalamaların farkı olan Macd, kısa vadeli üssel ortalamaların uzun vadeliye göre olan pozisyonlarını değerlendiren trendin yönü hakkında bilgi vermeye çalışır. MACD orta vadeli indikatörlerden biridir. Macd'nin 0 olduğu seviyede 12 günlük üssel hareketli ortalamaya 26 günlük üssel ortalamaya eşittir. 12 günlüğün 26 günlüğün üzerine çıktığı durumlarda ise Macd pozitif değerler alacaktır. Tersine 12 günlüğün 26 günlüğün altına indiği durumlarda ise Macd negatif olacaktır. Yorumlamalarda 12 günlük hareketli ortalamaların 26 günlük hareketli ortalamadan uzaklaştığı yani Macd'nin 0 değerinin altında yada üzerinde olduğu durumlar "al" ve "sat" olarak değerlendirilebilir. Ancak bu bölgelerde olmanın ürettikleri sinyaller referans değeri kullanan diğer göstergelere göre daha zayıftır. Fiyatların trend yönünde aşırı bir hareketi olduğunu söylese de dönüş zamanı hakkında kesin bilgiler vermez. Macd'nin yorumlanmasında önem taşıyan bir diğer yöntemde uyumsuzluklara dikkat edilmesidir.

CCI

Mal piyasaları için Donald Lambert tarafından uyarlanmış olan CCI, hesaplanışındaki özellikler nedeniyle rahatlıkla hisse senedi piyasasına da kullanılan bir osilatördür. Bir çok analist bu göstergiyi aşırı alım / aşırı satım bölgelerini gösteren osilatör olarak kullanır. CCI +100 ile -100 arasında bir değer alır. +100'ün üzerinde olması demek, kağıdın fiyatının aşırı yükselmiş olması, -100'un altında olması ise aşırı düşmüş olması demektir. ("aşırı alım ve aşırı satım") CCI'nin yorumlanmasında önem taşıyan bir diğer yöntemde uyumsuzluklara dikkat edilmesidir

Hareketli Ortalama (HO)

Hareketli Ortalama: bir dizinin verilen zaman aralığı içerisindeki ortalamasının hesaplanması için kullanılan bir yöntemdir. "Hareketli" kelimesi aslında ortalamaların durağan olmayıp zaman içinde eklenen veriye göre sürekli olarak kendini yeniden revize etmesi anlamında kullanılır. Kullandıkları datalarda hangi dönemin datalarına önem verdikleri açısından basit, ağırlıklı, üssel, üçgensel ve değişken olmak üzere beş farklı yöntemle hesaplanabilirler. Basit hareketli ortalamada periyod içindeki tüm günler aynı önemde kabul edilir. Ancak son günlerin önemini atlayan bu yaklaşıma karşı ağırlıklı hareketli ortalamada da ilk günlerin önemi azaltılarak ağırlık son günlere kaydırılır. Üssel hareketli ortalamada ise ağırlığın yine son günlere verilmesine karşın ilk günler ağırlıklı hareketli ortalamada olduğu gibi göz ardı edilmez

Teknik Metodoloji ve Risk Uyarıları

Tabloların hazırlanmasında Finnet veri terminali kullanılmış olup, datalar Finnet tarafından sağlanmıştır. BİST-50 Hisseleri Teknik değerlendirme tablosunda, Bazı önemli teknik göstergeler, hareketli ortalamalar değerleri, sinyalleri, aşırı alım-satım bölgeleri belirtilmiştir. Destek, Direnç ve PIVOT seviyeleri Trive Yatırım'ın belirlediği destek ve direnç seviyeleri değildir. Tüm tablolarda yer alan veriler günlük güncellenmektedir. Tüm bu veriler Finnet veri terminalinden alınmıştır. Teknik göstergelerin son aldığı değerler belirtilmiştir. Sadece teknik göstergelere bakılıp yatırım kararı verilmesi doğru sonuçlar doğurmayabilir. Bu bültende hazırlanan tablolar tek başına yeterli bir gösterge olmayıp, temel ve diğer gelişmelerin devre dışı bırakıldığının unutulmaması gerekmektedir. Trive Yatırım'ın söz konusu bilgi ve görüşlerde meydana gelebilecek değişikliklerden yatırımcıları haberdar etme yükümlülüğü bulunmamaktadır. Trive Yatırım bu bilgilerin veya bu bilgilere dayalı olarak yapılan tahmin, çıkarım veya görüşlerin doğruluğu, tamlığı veya uygunluğuna ilişkin açık veya zımni hiçbir beyan veya taahhütte bulunmamaktadır.

YASAL UYARI

Burada yer alan bilgiler Trive Yatırım tarafından genel bilgilendirme amacı ile hazırlanmıştır. Yatırım bilgi, yorum ve tavsiyeleri yatırım danışmanlığı kapsamında değildir. Yatırım danışmanlığı hizmeti, SPK tarafından yetkilendirilmiş yetkili kuruluşlar tarafından kişilerin risk ve getiri tercihleri dikkate alınarak sözleşme imzalanmak suretiyle kişiye özel olarak sunulmaktadır. Burada yer alan yorum ve tavsiyeler ise genel nitelikte olup tavsiyede bulunanların kişisel görüşlerine dayanmaktadır. Herhangi bir yatırım aracının alım-satım önerisi ya da getiri vaadi olarak yorumlanmamalıdır. Bu görüşler mali durumunuz ile risk ve getiri tercihlerinize uygun olmayabilir. Bu nedenle, sadece burada yer alan bilgilere dayanarak yatırım kararı verilmesi beklentilerinize uygun sonuçlar doğurmayabilir. Tüm veriler, Trive Yatırım tarafından güvenilir olduğuna inanılan kaynaklardan alınmıştır. Burada yer alan fiyatlar, veriler ve bilgilerin tam ve doğru olduğu garanti edilemez; içerik, haber verilmeksizin değiştirilebilir. Bu kaynakların kullanılması nedeni ile ortaya çıkabilecek hatalardan veya zararlardan kurum çalışanları ile Trive Yatırım sorumlu değildir.

Adres: Reşitpaşa Mah. Eski Büyükdere Cad. No:2 İç Kapı No: 6 Sarıyer / İstanbul www.trive.com.tr

Kaynaklar: Trive Yatırım Araştırma, Matiks ve Finnet

Raporu Hazırlayan Birim : Trive Yatırım Araştırma ve Strateji Departmanı

Mail: destek@trive.com.tr

Tel: 444 39 34