

Borsa İstanbul	İşl. Hac.(Milyar TL)	Son	Gün %	Hafta %	Ay %
BİST 100	110.0	8,346	2.16%	4.37%	14.34%
BİST 30	78.4	8,980	2.20%	4.12%	12.87%
BİST Sanayi	56.0	12,592	1.76%	5.46%	13.66%
BİST Banka	16.1	9,600	1.00%	-0.50%	10.38%
Bist Tüm	156.7	9,681	1.94%	4.83%	16.73%

Borsa İstanbul	Piy.Değ.(Milyar TL)	Son	S1 Haf.	S1 Ay	S3 Ay
Yabancı Payı	1,675.2	37.37%	36.67%	37.35%	36.77%

Döviz Kurları	Düşük	Yüksek	Son	Gün %	Hafta %	Ay %
USDTRY	30.1919	30.4357	30.3224	0.23%	0.40%	4.21%
EURTRY	32.5850	33.0359	32.9433	0.16%	-0.14%	2.46%
GBPTRY	38.1706	38.9466	38.1722	-1.03%	-0.60%	3.01%
EURUSD	1.0813	1.0885	1.0854	0.13%	-0.37%	-1.70%
GBPUSD	1.2676	1.2759	1.2702	-0.04%	0.11%	-0.19%

Döviz Sepetleri	Son	Gün %	Hafta %	Ay %
Sepet Kur	31.6245	0.06%	0.46%	2.85%
Dolar Endeksi (DXY)	103.4740	-0.10%	0.23%	1.98%

VİOP Sözleşme	Vadesi	VKGS	Son	Gün %	Hafta %	Ay %
F_XU0300224	29 Şub	32	9,300.00	2.34%	4.07%	9.56%
F_XAUUSD0224	29 Şub	32	2,032.15	-0.14%	-0.49%	-2.51%
F_USDTRY0124	31 Oca	3	30.38	-0.10%	-0.28%	0.25%
F_EURTRY0124	31 Oca	3	33.03	-0.18%	-0.41%	-1.36%

Tahvil Faizleri	Düşük	Yüksek	Son	Önc. Gün	Önc. Haf	Önc. Ay
TL Referans Faiz	43.50	43.50	43.50	42.03	43.69	41.59
Türkiye 1 yıllık	42.17	42.48	42.18	42.73	39.99	37.77
Türkiye 2 yıllık	40.16	41.42	40.28	40.24	38.40	37.57
Türkiye 5 yıllık	24.37	25.30	24.70	24.49	25.63	24.54
Türkiye 10 yıllık	23.07	28.97	28.95	27.03	27.59	26.36
ABD 10 yıllık	4.09	4.17	4.14	4.13	4.15	3.88
Almanya 10 yıllık	2.24	2.32	2.30	2.30	2.35	2.01

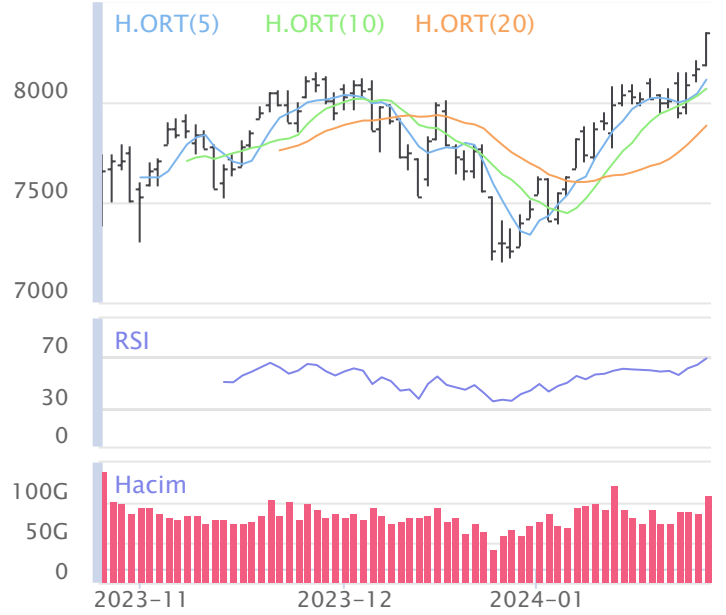
Emtia	Düşük	Yüksek	Son	Gün %	Hafta %	Ay %
Altın Ons	2,016.00	2,026.25	2,018.68	-0.07%	-0.47%	-2.39%
Gram Altın	2,048.56	2,055.73	2,055.09	0.16%	-0.59%	2.42%
Gümüş Ons	22.70	22.98	22.81	-0.38%	1.00%	-6.00%
Gram Gümüş	22.13	22.41	22.17	-0.48%	1.13%	-2.31%
Brent	80.79	83.17	83.14	1.52%	6.22%	3.30%
WTI	76.02	78.20	78.08	1.17%	6.38%	3.76%

Dünya Endeksleri	Son	Gün %	Hafta %	Ay %
S&P 500	4,891	-0.07%	1.06%	2.43%
DOW 30	38,109	0.16%	0.65%	1.50%
NASDAQ	15,455	-0.36%	0.94%	2.53%
CAC40	7,634	2.28%	3.56%	0.86%
DAX	16,961	0.32%	2.45%	1.53%
FTSE	7,635	1.40%	2.32%	-0.81%
NIKKEI 225	35,751	-1.34%	-0.59%	7.34%

En Çok Yükselen Hisseler XU100				En Çok Düşen Hisseler XU100			
Hisseler	Gün %	Kapanış	Hacim	Hisseler	Gün %	Kapanış	Hacim
TTKOM	8.74%	32.60	2,878.6	QUAGR	-5.34%	4.08	1,821.0
KAYSE	7.29%	36.48	838.4	SDTTR	-1.63%	347.00	443.4
EKGYO	7.08%	10.29	5,400.8	KCAER	-1.00%	37.68	395.8
PETKM	6.96%	21.82	2,577.8	AKFYE	-0.53%	18.90	142.6
GUBRF	6.47%	148.00	4,314.7	BRSAN	-0.34%	585.00	1,170.3
ISMEN	6.20%	33.58	583.9	AKBNK	-0.05%	40.32	3,846.7
ALARK	5.93%	103.60	787.5	SASA	0.00%	38.06	2,077.5
TSKB	5.04%	8.13	424.3	IZENR	0.13%	31.90	399.2
KLSE	4.58%	72.00	1,146.5	OTKAR	0.16%	470.75	111.5
BIENY	4.20%	45.66	172.3	YKBNK	0.28%	21.76	3,854.2

Para Giriş Gözlenenler XU100				Hacmi En Yüksek Hisseler			
Hisseler	Hacim	Kap.	Hac. %	Hisseler	Hacim	Kap.	Gün %
THYAO	11,688	260.00	53.69%	THYAO	11,688	260.00	3.07%
EKGYO	5,401	10.29	21.01%	EKGYO	5,401	10.29	7.08%
GUBRF	4,315	148.00	280.37%	GUBRF	4,315	148.00	6.47%
TCELL	4,251	69.00	133.86%	TCELL	4,251	69.00	3.06%
EREGL	4,136	43.30	12.85%	EREGL	4,136	43.30	1.12%
ISCTR	3,804	25.30	23.28%	YKBNK	3,854	21.76	0.28%
TUPRS	3,024	147.60	12.62%	AKBNK	3,847	40.32	-0.05%
TTKOM	2,879	32.60	285.81%	ISCTR	3,804	25.30	2.10%
ASELS	2,852	49.18	5.30%	TUPRS	3,024	147.60	1.93%
SAHOL	2,690	71.35	71.50%	TTKOM	2,879	32.60	8.74%

BIST 100	USDTRY	10 Yıllık Faiz TR	XAUUSD
8,346 2.16%	30.322 0.23%	28.95 0.07%	2,018.68 -0.07%



XU100	Zarar Kes	Düşük	Yüksek	Aort	Son		
	8,027.69	8,180.25	8,347.58	8,346.28	8,346.28		
Performans				Dolar Bazında Performans			
Gün%	Haf%	Aylık%	Yb%	Gün%	Haf%	Aylık%	Yb%
2.16	4.37	14.34	11.73	2.15	3.91	10.53	8.69
Destek 3	Destek 2	Destek 1	Kapanış	Direnç 1	Direnç 2	Direnç 3	
8,067.83	8,124.04	8,235.16	8,346.28	8,402.49	8,458.70	8,569.82	
İşlem Hacmi (mn TL)			Hareketli Ortalamalar (HO)				
Son	5 Günlük Ort.	5 HO	10 HO	20 HO	50 HO		
109,988	90,787	8,113.45	8,068.06	7,883.77	7,839.62		
5 gün ortalama hacmin %21 üzerinde			2.87%	3.45%	5.87%	6.46%	
Teknik Göstergeler							
RSI		MOM		CCI		MACD	
68.50	YUKARI	103.76	YUKARI	244.61	YUKARI	124.02	YUKARI

BİST 100 endeksinde ilk önemli destek seviyesi 8,235.16 seviyesinde bulunuyor. Bu seviyenin olası aşağı yönlü ataklarda aşağı yönlü kırılması durumunda zarar kes seviyesini 8,027.69 olarak değerlendirmekteyiz. Yukarı yönlü hareketlerde ise öncelikli direnç 8,402.49 seviyesinden geçmektedir. Bu direncin yukarı yönlü kırılması durumunda 8,569.82 seviyesini öncelikli kısa vadeli teknik hedef olarak değerlendirmekteyiz.

BIST 100 endeksi son işlem gününü %2.16 değer kazancıyla 8,346.28 seviyesinden tamamlamıştır. Endeks gün içinde en düşük 8,180.25 en yüksek 8,347.58 seviyesini gördü. Toplam işlem hacmi 156.7 milyar TL olarak gerçekleşti. Sektör endekslerinden en çok değer kazanan %3.89 ile BIST İLETİŞİM endeksi olurken, en çok değer kaybeden ise -%0.44 ile BIST SİGORTA endeksi olarak gerçekleşti. İşlem hacmi en yüksek 56.0 milyar TL ile BIST SİNAİ oldu.

\*BİST 100 endeksi içerisinde yer alan 93 hissenin fiyatı artarken 6 hissenin fiyatı azaldı. 1 hissenin fiyatında değişim olmadı.

ABD borsalarının dün karışık tamamladıkları dikkat çekmektedir.

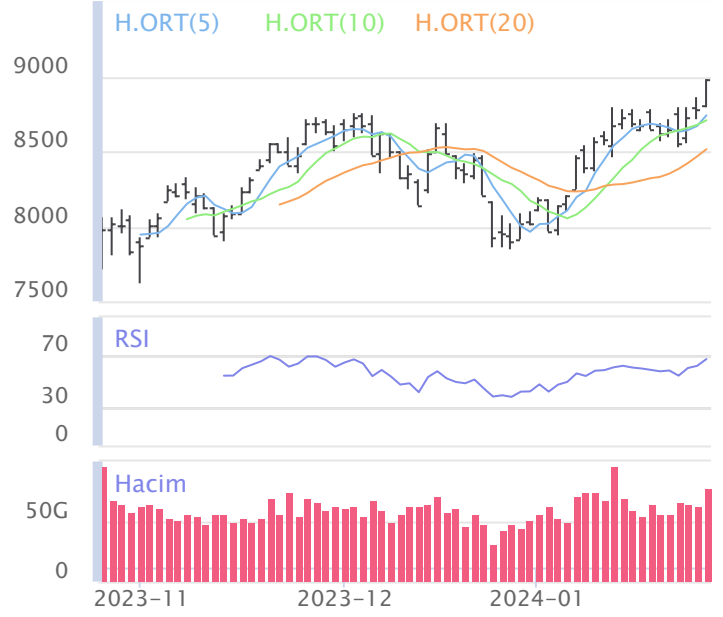
Avrupada Almanya DAX endeksi 0.32 yükselirken İngiltere FTSE endeksi günü 1.40 yükselişle tamamladı.

Türkiye'nin 10 yıllık tahvil faizi bir önceki güne göre 192.7 baz puan yükselerek günü 28.95 seviyesinden tamamlamıştır.

ABD 10 yıllık tahvil faizinde bir önceki güne göre 1.8 baz puan yükselerek günü 4.14 seviyesinden tamamlamıştır.

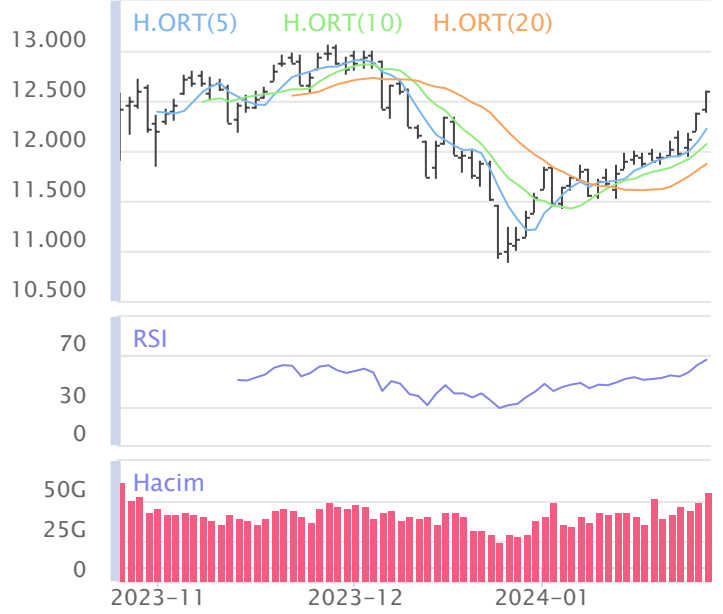
F_XU0300224	Zarar Kes	Düşük	Yüksek	Aort	Son		
	8,870.07	9,076.25	9,313.50	9,223.06	9,308.00		
Performans			Açık Pozisyon				
Gün%	Haf%	Sayısı	Değişimi				
2.34%	4.07%	273,082.0	3,423.0				
Destek 3	Destek 2	Destek 1	Kapanış	Direnç 1	Direnç 2	Direnç 3	
8,914.42	8,995.33	9,151.67	9,308.00	9,388.92	9,469.83	9,626.17	
İşlem Miktarı (Adet)			Hareketli Ortalamalar (HO)				
Son	5 Günlük Ort.	5 HO	10 HO	20 HO	50 HO		
204,029.00	194,919.00	9,084.85	9,070.73	8,931.84	9,059.17		
5 gün ortalama miktarın 5% üzerinde		2.46%	2.62%	4.21%	2.75%		
Teknik Göstergeler							
RSI	MOM	CCI	MACD				
61.74	YUKARI	101.58	YUKARI	217.01	YUKARI	50.80	YUKARI

BİST30 endeks vadeli işlem sözleşmesinde ilk destek 9,151.67 seviyesinde bulunuyor. Bu seviyenin aşağı yönlü kırılması durumunda zarar kes seviyesi 8,870.07 olarak değerlendirilebilir. Yukarı yönlü hareketlerde direnç 9,388.92 seviyesinden geçmektedir. Direnç seviyesinin yukarı yönlü kırılması durumunda 9,626.17 seviyesi öncelikli kısa vadeli teknik hedef olacaktır. Sözleşmede toplam açık pozisyon sayısı 273082 adet olup açık pozisyonda önceki işlem gününe göre 3423 adetlik artış dikkat çekmektedir.



XUSIN	Zarar Kes	Düşük	Yüksek	Aort	Son		
	12,189.11	12,388.98	12,594.69	12,592.02	12,592.02		
Performans				Endekse Göre Performans			
Gün%	Haf%	Aylık%	Yb%	Gün%	Haf%	Aylık%	Yb%
1.76	5.46	13.66	9.19	-0.39	1.04	-0.60	-2.27
Destek 3	Destek 2	Destek 1	Kapanış	Direnç 1	Direnç 2	Direnç 3	
12,250.06	12,319.52	12,455.77	12,592.02	12,661.48	12,730.94	12,867.19	
İşlem Hacmi (mn TL)			Hareketli Ortalamalar (HO)				
Son	5 Günlük Ort.	5 HO	10 HO	20 HO	50 HO		
56,011	48,327	12,218.25	12,068.25	11,868.75	12,121.34		
5 gün ortalama hacmin %16 üzerinde		3.06%	4.34%	6.09%	3.88%		
Teknik Göstergeler							
RSI	MOM	CCI	MACD				
66.30	YUKARI	105.77	YUKARI	225.42	YUKARI	93.97	YUKARI

BİST sanayi endeksinde birinci destek seviyesi 12,455.77 seviyesinden geçmekte olup bu seviyenin aşağı yönlü kırılması durumunda zarar kes seviyesi olarak 12,189.11 seviyesi kullanılabilir. Yukarı yönlü ataklarda ise direnç 12,661.48 seviyelerinden geçmektedir. Bu direnç seviyesinin yukarı yönlü kırılması durumunda ise 12,867.19 seviyesi öncelikli kısa vadeli teknik hedef konumunda değerlendirilebilir.



XBANK	Zarar Kes	Düşük	Yüksek	Aort	Son		
	9,237.47	9,451.35	9,651.28	9,599.67	9,599.67		
Performans				Endekse Göre Performans			
Gün%	Haf%	Aylık%	Yb%	Gün%	Haf%	Aylık%	Yb%
1.00	-0.50	10.38	10.12	-1.14	-4.67	-3.46	-1.44
Destek 3	Destek 2	Destek 1	Kapanış	Direnç 1	Direnç 2	Direnç 3	
9,283.66	9,367.50	9,483.59	9,599.67	9,683.52	9,767.36	9,883.45	
İşlem Hacmi (mn TL)			Hareketli Ortalamalar (HO)				
Son	5 Günlük Ort.	5 HO	10 HO	20 HO	50 HO		
16,060	17,150	9,461.54	9,600.22	9,416.91	8,960.18		
5 gün ortalama hacmin -%6 altında		1.46%	-0.01%	1.94%	7.14%		
Teknik Göstergeler							
RSI	MOM	CCI	MACD				
56.28	YUKARI	97.06	YUKARI	-26.88	YUKARI	180.17	AŞAĞI

BİST banka endeksinde ilk etapta olası geri çekilmelerde birinci destek seviyesi konumunda olan 9,483.59 seviyesinin alım yönünde izlenebileceği düşünülmektedir. Zarar kes seviyesini ise 9,237.47 seviyesi olarak belirlemekteyiz. Alım pozisyonlarında bu seviyenin altına dikkat edilmeli. Olası yukarı yönlü ataklarda ise ilk etapta 9,683.52 birinci direnç seviyesinin aşılması durumunda teknik olarak kısa vadede yukarı hareket hız kazanabilir. Olası böyle bir durumda 9,883.45 seviyesi öncelikli kısa vadeli teknik hedef konumunda olacaktır.



## Şirketlerden Haberler

MPARK	<b>26/01/2024 20:01 MLP Sağlık Hizmetleri A.Ş.</b> 26.01.2024 Tarihli Pay Geri Alım İşlemleri <a href="#">Haberin Devamı</a>
YYLGD	<b>26/01/2024 18:53 Yayla Agro Gıda Sanayi Ve Ticaret A.Ş.</b> Pay Geri Alım İşlemleri <a href="#">Haberin Devamı</a>
MHRGY	<b>26/01/2024 18:52 MHR Gayrimenkul Yatırım Ortaklığı A.Ş.</b> Ataşehir Kentsel Dönüşüm Projesi Kapsamında Sözleşme İmzalanması Hk. <a href="#">Haberin Devamı</a>
ENERY	<b>26/01/2024 18:29 Enerya Enerji A.Ş.</b> 26.01.2024 Tarihli Pay Geri Alım İşlemleri <a href="#">Haberin Devamı</a>
AHGAZ	<b>26/01/2024 18:28 Ahlatcı Doğal Gaz Dağıtım Enerji Ve Yatırım A.Ş.</b> 26.01.2024 Tarihli Pay Geri Alım İşlemleri <a href="#">Haberin Devamı</a>
MIPAZ	<b>26/01/2024 18:25 Milpa Ticari Ve Sınai Ürünler Pazarlama Sanayi Ve Ticaret A.Ş.</b> MIPAZ Zorunlu Pay Alım Teklifi Sermaye Piyasası Kurulu başvurusu hk. <a href="#">Haberin Devamı</a>
HTTBT	<b>26/01/2024 18:21 Hitit Bilgisayar Hizmetleri A.Ş.</b> Şirketimiz ile FlyArystan arasında yapılan sözleşmenin 3(üç) yıl daha uzatılması <a href="#">Haberin Devamı</a>
GESAN	<b>26/01/2024 14:44 Girişim Elektrik Sanayi Taahhüt Ve Ticaret A.Ş.</b> Yeni İş Anlaşması <a href="#">Haberin Devamı</a>
FORTE	<b>26/01/2024 11:56 Forte Bilgi İletişim Teknolojileri Ve Savunma Sanayi A.Ş.</b> Yeni İş İlişkisi <a href="#">Haberin Devamı</a>
ONCSM	<b>26/01/2024 08:16 Oncosem Onkolojik Sistemler Sanayi Ve Ticaret A.Ş.</b> Ankara Dr.Abdurrahman Yurtaslan Onkoloji Hastanesi Tarafından Yapılan İhale Hk. <a href="#">Haberin Devamı</a>
MIPAZ	<b>25/01/2024 21:40 Milpa Ticari Ve Sınai Ürünler Pazarlama Sanayi Ve Ticaret A.Ş.</b> Esas sözleşmede değişiklik yapılması hk. <a href="#">Haberin Devamı</a>
YYLGD	<b>25/01/2024 20:41 Yayla Agro Gıda Sanayi Ve Ticaret A.Ş.</b> Pay Geri Alım İşlemleri <a href="#">Haberin Devamı</a>
MPARK	<b>25/01/2024 20:36 MLP Sağlık Hizmetleri A.Ş.</b> 25.01.2024 Tarihli Pay Geri Alım İşlemleri <a href="#">Haberin Devamı</a>
MIPAZ	<b>25/01/2024 19:21 Milpa Ticari Ve Sınai Ürünler Pazarlama Sanayi Ve Ticaret A.Ş.</b> Esas sözleşmede değişiklik yapılması hk. <a href="#">Haberin Devamı</a>
EKOS	<b>25/01/2024 18:51 Ekos Teknoloji Ve Elektrik A.Ş.,Mega Metal Sanayi Ve Ticaret A.Ş.</b> Pay Piyasasında Volatilite Bazlı Tedbir Sistemi <a href="#">Haberin Devamı</a>
HLGYO	<b>25/01/2024 18:34 Halk Gayrimenkul Yatırım Ortaklığı A.Ş.</b> Bedelli Sermaye Artırımının Tamamlanması ve Esas Sözleşme Tadili Hk. <a href="#">Haberin Devamı</a>
KBORU	<b>25/01/2024 18:33 Kuzey Boru A.Ş.</b> Yeni İş İlişkisi <a href="#">Haberin Devamı</a>
ENERY	<b>25/01/2024 18:32 Enerya Enerji A.Ş.</b> 25.01.2024 Tarihli Pay Geri Alım İşlemleri <a href="#">Haberin Devamı</a>
AHGAZ	<b>25/01/2024 18:31 Ahlatcı Doğal Gaz Dağıtım Enerji Ve Yatırım A.Ş.</b> 25.01.2024 Tarihli Pay Geri Alım İşlemleri <a href="#">Haberin Devamı</a>
DOHOL	<b>25/01/2024 18:13 Doğan Şirketler Grubu Holding A.Ş.</b> Pay Geri Alım İşlemleri <a href="#">Haberin Devamı</a>
VKGYO	<b>25/01/2024 18:07 Vakıf Gayrimenkul Yatırım Ortaklığı Anonim Şirketi</b> Bedelli Sermaye Artırımından Elde Edilen Fonun Kullanımına İlişkin Rapor <a href="#">Haberin Devamı</a>
AGROT	<b>25/01/2024 14:29 Agrotech Yüksek Teknoloji Ve Yatırım A.Ş.</b> Kefalet Esaslı Bahçe Bakım Sözleşmesi <a href="#">Haberin Devamı</a>
ASELS	<b>25/01/2024 10:30 Aselsan Elektronik Sanayi Ve Ticaret A.Ş.</b> Sözleşme İmzalanması <a href="#">Haberin Devamı</a>
KUYAS	<b>24/01/2024 23:31 Kuyas Yatırım Anonim Şirketi</b> Payların Geri Alınmasına İlişkin Bildirim <a href="#">Haberin Devamı</a>
MPARK	<b>24/01/2024 23:05 MLP Sağlık Hizmetleri A.Ş.</b> 24.01.2024 Tarihli Pay Geri Alım İşlemleri <a href="#">Haberin Devamı</a>

### BİST-50 HİSSELERİ TEKNİK DEĞERLENDİRME

Kod	RSI			MOMENTUM			CCI			5HO	10HO	20HO	MACD	
	Değer	Sinyal	Bölge	Değer	Sinyal	Bölge	Değer	Sinyal	Bölge	Sinyal	Sinyal	Sinyal	Değer	Sinyal
XU030	67.13	-	-	102.90	-	-	237.32	-	AŞIRI ALIM	-	-	-	129.91	-
XU050	68.10	-	-	103.23	-	-	246.97	-	AŞIRI ALIM	-	-	-	110.89	-
XU100	68.50	-	-	103.76	-	-	244.61	-	AŞIRI ALIM	-	-	-	124.02	-
XBANK	56.28	-	-	97.06	-	-	-26.88	-	-	-	ALIŞ	-	180.17	-
XUSIN	66.30	-	-	105.77	-	-	225.42	-	AŞIRI ALIM	-	-	-	93.97	-
AKBNK	54.76	-	-	93.38	-	-	-42.93	-	-	-	-	-	0.92	-
ALARK	66.73	-	-	108.77	-	-	277.16	-	AŞIRI ALIM	-	-	-	1.25	-
ALFAS	53.33	ALIŞ	-	99.47	-	-	75.26	-	-	ALIŞ	ALIŞ	-	-0.18	-
ARCLK	65.48	-	-	104.89	-	-	210.81	-	AŞIRI ALIM	-	-	-	1.32	-
ASELS	61.20	-	-	103.28	-	-	158.89	-	AŞIRI ALIM	-	-	-	0.59	-
ASTOR	65.67	-	-	108.86	-	-	94.56	SATIŞ	-	-	-	-	2.87	-
BIMAS	76.47	-	AŞIRI ALIM	109.38	-	-	133.11	-	AŞIRI ALIM	-	-	-	14.88	-
BRSAN	48.68	-	-	101.74	-	-	58.05	-	-	-	-	-	-16.18	-
CANTE	58.29	-	-	105.73	-	-	117.01	-	AŞIRI ALIM	-	-	-	0.05	-
CIMSA	62.79	-	-	106.30	-	-	180.10	-	AŞIRI ALIM	-	-	-	0.29	-
CWENE	63.27	-	-	103.66	-	-	188.01	-	AŞIRI ALIM	-	-	-	7.78	-
DOAS	55.51	-	-	100.70	-	-	87.30	-	-	-	-	-	0.54	ALIŞ
DOHOL	64.87	-	-	104.69	-	-	172.38	-	AŞIRI ALIM	-	-	-	0.26	-
EKGYO	81.55	-	AŞIRI ALIM	124.43	-	AŞIRI ALIM	163.76	-	AŞIRI ALIM	-	-	-	0.64	-
ENJSA	64.10	-	-	103.54	-	-	129.36	-	AŞIRI ALIM	-	-	-	0.99	-
ENKAI	65.24	-	-	104.60	-	-	216.16	-	AŞIRI ALIM	-	-	-	0.38	-
EREGL	55.71	-	-	98.28	-	-	7.49	-	-	-	-	-	0.38	-
EUPWR	58.22	-	-	98.67	SATIŞ	-	88.48	-	-	ALIŞ	-	-	3.05	-
FROTO	68.68	-	-	106.03	-	-	185.07	-	AŞIRI ALIM	-	-	-	15.36	-
GARAN	55.51	-	-	94.96	-	-	-20.93	-	-	ALIŞ	ALIŞ	-	1.16	-
GESAN	54.82	-	-	99.86	-	-	124.44	-	AŞIRI ALIM	-	-	-	-0.09	-
GUBRF	33.35	ALIŞ	-	106.55	ALIŞ	-	137.85	-	AŞIRI ALIM	-	ALIŞ	-	-28.95	-
HALKB	58.49	-	-	102.57	ALIŞ	-	68.47	-	-	-	-	-	0.11	-
HEKTS	38.94	-	-	101.73	-	-	18.97	-	-	-	ALIŞ	-	-0.95	-
ISCTR	56.83	-	-	100.40	ALIŞ	-	5.28	-	-	ALIŞ	ALIŞ	-	0.48	-
KCHOL	65.24	-	-	99.81	-	-	110.18	-	AŞIRI ALIM	-	-	-	3.60	-
KLSEK	62.61	-	-	111.20	-	AŞIRI ALIM	164.84	-	AŞIRI ALIM	-	-	-	0.62	-
KONTR	61.23	-	-	106.39	-	-	190.60	-	AŞIRI ALIM	-	-	-	2.58	-
KOZAA	59.68	-	-	105.86	-	-	130.99	-	AŞIRI ALIM	-	-	-	0.35	-
KOZAL	56.65	-	-	102.35	-	-	164.15	-	AŞIRI ALIM	-	-	-	-0.11	-
KRDMD	59.69	-	-	99.92	-	-	90.11	-	-	-	-	-	0.37	ALIŞ
MGROS	72.72	-	AŞIRI ALIM	108.63	-	-	161.98	-	AŞIRI ALIM	-	-	-	13.74	-
ODAS	62.59	-	-	111.37	-	AŞIRI ALIM	221.76	-	AŞIRI ALIM	-	-	-	-0.04	-
OYAKC	58.93	-	-	104.62	-	-	169.52	-	AŞIRI ALIM	-	-	-	0.37	-
PETKM	66.24	-	-	106.54	ALIŞ	-	272.28	-	AŞIRI ALIM	-	-	-	0.33	-
PGSUS	63.64	-	-	101.84	-	-	211.07	-	AŞIRI ALIM	-	-	-	11.37	-
SAHOL	67.40	-	-	102.22	ALIŞ	-	142.04	-	AŞIRI ALIM	-	-	-	2.08	-
SASA	51.09	-	-	108.99	-	-	111.82	-	AŞIRI ALIM	-	-	-	-0.87	-
SISE	58.98	-	-	101.82	-	-	210.39	-	AŞIRI ALIM	-	-	-	0.23	-
SMRTG	59.64	-	-	104.77	-	-	179.35	-	AŞIRI ALIM	-	-	-	0.71	-
TAVHL	73.27	-	AŞIRI ALIM	105.65	-	-	139.77	-	AŞIRI ALIM	-	-	-	4.39	-
TCELL	77.74	-	AŞIRI ALIM	110.67	-	AŞIRI ALIM	178.03	-	AŞIRI ALIM	-	-	-	2.82	-
THYAO	64.12	-	-	102.67	-	-	270.92	-	AŞIRI ALIM	-	-	-	3.40	-
TKFEN	55.67	-	-	104.56	-	-	118.59	-	AŞIRI ALIM	-	-	-	-0.07	-
TOASO	65.63	-	-	103.00	-	-	175.13	-	AŞIRI ALIM	-	-	-	3.37	-
TTKOM	76.03	-	AŞIRI ALIM	113.51	-	AŞIRI ALIM	206.25	-	AŞIRI ALIM	-	-	-	1.63	-
TUPRS	57.75	-	-	104.76	-	-	215.88	-	AŞIRI ALIM	-	-	-	-0.60	-
ULKER	67.67	-	-	113.46	-	AŞIRI ALIM	172.47	-	AŞIRI ALIM	-	-	-	1.87	-
VESTL	57.38	-	-	104.46	-	-	252.72	-	AŞIRI ALIM	-	-	-	-0.14	-
YKBNK	53.86	-	-	97.06	-	-	-69.86	-	-	-	-	-	0.43	-

## BİST-100 HİSSELERİ HAREKETLİ ORTALAMA ve DESTEK DİRENÇ TABLOSU

Kod	Kapanış	Hareketli Ortalama				Değişim			Destek ve Direnç Seviyeleri						
		5 HO	10 HO	20 HO	50 HO	Günlük	Haftalık	Aylık	Destek 3	Destek 2	Destek 1	Pivot	Direnç 1	Direnç 2	Direnç 3
XU030	8,979.52	8,739.53	8,706.34	8,513.86	8,454.95	2.20%	4.12%	12.87%	8,667.00	8,730.94	8,855.23	8,919.17	9,043.46	9,107.40	9,231.69
XU050	7,370.20	7,166.39	7,133.95	6,973.15	6,919.86	2.25%	4.27%	13.73%	7,112.05	7,164.33	7,267.26	7,319.54	7,422.47	7,474.75	7,577.68
XU100	8,346.28	8,113.45	8,068.06	7,883.77	7,839.62	2.16%	4.37%	14.34%	8,067.83	8,124.04	8,235.16	8,291.37	8,402.49	8,458.70	8,569.82
XBANK	9,599.67	9,461.54	9,600.22	9,416.91	8,960.18	1.00%	-0.50%	10.38%	9,283.66	9,367.50	9,483.59	9,567.43	9,683.52	9,767.36	9,883.45
XUSIN	12,592.02	12,218.25	12,068.25	11,868.75	12,121.34	1.76%	5.46%	13.66%	12,250.06	12,319.52	12,455.77	12,525.23	12,661.48	12,730.94	12,867.19
AEFES	139.10	135.08	134.25	132.85	124.27	2.66%	3.27%	7.00%	131.57	133.23	136.17	137.83	140.77	142.43	145.37
AGHOL	229.00	221.42	221.79	216.75	204.47	4.04%	2.74%	22.46%	210.30	214.60	221.80	226.10	233.30	237.60	244.80
AHGAZ	12.58	12.25	11.63	10.91	11.36	2.36%	3.97%	30.77%	12.09	12.21	12.39	12.51	12.69	12.81	12.99
AKBNK	40.32	39.86	40.82	39.75	37.24	-0.05%	-1.47%	7.01%	39.09	39.51	39.91	40.33	40.73	41.15	41.55
AKCNS	165.70	161.54	159.79	153.80	146.61	1.35%	2.28%	27.17%	161.47	162.63	164.17	165.33	166.87	168.03	169.57
AKFYE	18.90	18.98	18.78	17.35	16.93	-0.53%	0.75%	42.21%	18.66	18.77	18.84	18.95	19.02	19.13	19.20
AKSA	93.20	89.24	88.88	90.42	87.63	3.15%	6.88%	9.01%	87.78	88.87	91.03	92.12	94.28	95.37	97.53
AKSEN	35.50	34.00	33.73	32.43	32.45	0.80%	6.67%	24.47%	34.35	34.69	35.09	35.43	35.83	36.17	36.57
ALARK	103.60	96.89	96.47	94.41	94.84	5.93%	7.92%	19.42%	94.18	96.27	99.93	102.02	105.68	107.77	111.43
ALBRK	4.24	4.14	4.08	3.98	3.96	2.17%	3.41%	15.85%	4.05	4.09	4.17	4.21	4.29	4.33	4.41
ALFAS	94.00	92.29	92.71	89.43	94.79	2.96%	-1.47%	15.55%	87.20	89.30	91.65	93.75	96.10	98.20	100.55
ARCLK	139.30	134.82	132.61	130.90	132.01	2.05%	8.24%	11.35%	133.47	134.63	136.97	138.13	140.47	141.63	143.97
ASELS	49.18	48.09	48.03	47.51	47.00	1.44%	3.62%	13.01%	47.35	47.81	48.49	48.95	49.63	50.09	50.77
ASGYO	16.48	15.65	15.51	14.88	15.52	2.87%	4.57%	23.72%	15.27	15.54	16.01	16.28	16.75	17.02	17.49
ASTOR	113.00	111.68	108.59	105.20	103.98	0.62%	4.05%	28.70%	108.00	109.80	111.40	113.20	114.80	116.60	118.20
BERA	12.30	11.91	11.90	11.70	12.39	1.07%	5.04%	15.49%	11.82	11.95	12.13	12.26	12.44	12.57	12.75
BIENY	45.66	43.40	42.99	41.77	44.06	4.20%	4.87%	19.47%	42.95	43.51	44.59	45.15	46.23	46.79	47.87
BIMAS	370.25	361.75	348.43	330.40	317.23	1.65%	10.52%	21.89%	354.17	358.08	364.17	368.08	374.17	378.08	384.17
BIOEN	19.66	18.94	18.79	18.51	18.92	2.50%	5.70%	17.65%	18.26	18.66	19.16	19.56	20.06	20.46	20.96
BOBET	37.08	35.10	34.34	33.60	32.45	2.89%	9.12%	29.92%	34.13	35.15	36.11	37.13	38.09	39.11	40.07
BRSAN	585.00	562.10	566.25	588.70	624.64	-0.34%	0.26%	11.32%	550.67	562.33	573.67	585.33	596.67	608.33	619.67
BRYAT	2,457.00	2,401.00	2,416.10	2,382.65	2,449.60	0.37%	-0.45%	6.97%	2,330.00	2,365.00	2,411.00	2,446.00	2,492.00	2,527.00	2,573.00
BUCIM	7.82	7.58	7.51	7.34	7.68	2.22%	3.85%	13.83%	7.52	7.58	7.70	7.76	7.88	7.94	8.06
CANTE	17.91	17.47	17.42	16.99	17.72	1.19%	3.83%	11.87%	17.33	17.52	17.72	17.91	18.11	18.30	18.50
CCOLA	545.50	541.20	534.45	518.66	474.51	1.77%	1.21%	13.88%	514.50	524.50	535.00	545.00	555.50	565.50	576.00
CIMSA	32.40	31.14	30.89	30.06	31.05	1.82%	5.13%	16.80%	30.85	31.33	31.87	32.35	32.89	33.37	33.91
CWENE	319.00	304.65	303.95	297.75	285.70	3.99%	6.33%	32.92%	290.42	297.83	308.42	315.83	326.42	333.83	344.42
DOAS	252.25	245.67	245.62	249.12	245.28	1.26%	5.06%	9.44%	243.17	245.78	249.02	251.63	254.87	257.48	260.72
DOHOL	13.16	12.66	12.63	12.19	12.18	3.22%	5.53%	24.62%	12.38	12.55	12.85	13.02	13.32	13.49	13.79
ECILC	47.52	46.33	46.14	45.11	44.85	0.42%	1.80%	14.29%	45.97	46.41	46.97	47.41	47.97	48.41	48.97
ECZYT	285.00	273.25	268.73	263.25	277.63	1.06%	7.55%	18.90%	270.83	274.67	279.83	283.67	288.83	292.67	297.83
EGEEN	10,690.00	10,528.50	10,591.75	10,492.88	11,194.60	0.83%	-0.79%	7.87%	10,386.67	10,503.33	10,596.67	10,713.33	10,806.67	10,923.33	11,016.67
EKGYO	10.29	9.66	9.15	8.40	7.76	7.08%	17.20%	50.44%	8.86	9.18	9.74	10.06	10.62	10.94	11.50
ENERY	138.00	134.54	133.58	122.88	131.43	2.76%	0.29%	23.88%	128.87	131.73	134.87	137.73	140.87	143.73	146.87
ENJSA	51.25	49.90	49.89	48.25	47.56	1.28%	3.49%	16.74%	49.65	50.05	50.65	51.05	51.65	52.05	52.65
ENKAI	36.42	35.06	34.92	34.44	34.21	3.06%	5.93%	8.27%	34.23	34.73	35.57	36.07	36.91	37.41	38.25
EREGL	43.30	42.58	42.94	42.89	41.45	1.12%	2.70%	6.76%	42.07	42.37	42.83	43.13	43.59	43.89	44.35
EUPWR	178.20	175.48	176.13	171.53	167.36	2.24%	2.06%	23.58%	169.10	171.60	174.90	177.40	180.70	183.20	186.50
EUREN	15.92	15.61	15.75	15.35	15.38	1.02%	2.64%	9.04%	15.40	15.59	15.75	15.94	16.10	16.29	16.45
FROTO	861.00	826.30	815.75	787.93	794.24	2.62%	8.03%	16.98%	818.67	828.33	844.67	854.33	870.67	880.33	896.67
GARAN	63.15	62.03	63.03	62.05	58.76	1.77%	-0.63%	12.37%	60.15	60.85	62.00	62.70	63.85	64.55	65.70
GESAN	73.00	70.87	71.41	70.43	72.94	2.46%	1.53%	11.37%	68.42	69.73	71.37	72.68	74.32	75.63	77.27
GUBRF	148.00	140.78	139.11	146.16	252.32	6.47%	7.56%	-14.25%	126.47	132.73	140.37	146.63	154.27	160.53	168.17
GWIND	25.08	24.40	24.19	23.58	24.12	1.62%	4.07%	19.43%	24.17	24.47	24.77	25.07	25.37	25.67	25.97
HALKB	13.15	12.90	12.82	12.67	12.67	1.78%	4.45%	14.45%	12.68	12.78	12.96	13.06	13.24	13.34	13.52



## BİST-100 HİSSELERİ HAREKETLİ ORTALAMA ve DESTEK DİRENÇ TABLOSU

Kod	Kapanış	Hareketli Ortalama				Değişim			Destek ve Direnç Seviyeleri						
		5 HO	10 HO	20 HO	50 HO	Günlük	Haftalık	Aylık	Destek 3	Destek 2	Destek 1	Pivot	Direnç 1	Direnç 2	Direnç 3
HEKTS	17.63	17.29	17.24	18.23	20.20	1.15%	0.06%	-12.55%	16.93	17.12	17.38	17.57	17.83	18.02	18.28
IPEKE	36.40	35.08	34.67	33.77	35.49	0.72%	4.72%	22.07%	34.31	34.83	35.61	36.13	36.91	37.43	38.21
ISCTR	25.30	24.77	25.12	24.72	23.37	2.10%	-0.55%	13.45%	24.27	24.53	24.91	25.17	25.55	25.81	26.19
ISDMR	36.14	35.07	35.07	35.26	35.03	1.01%	5.12%	7.24%	34.82	35.10	35.62	35.90	36.42	36.70	37.22
ISGYO	18.67	17.92	17.63	16.62	18.92	3.72%	5.78%	6.75%	17.53	17.77	18.22	18.46	18.91	19.15	19.60
ISMEN	33.58	31.10	31.47	31.45	31.18	6.20%	8.67%	15.55%	28.90	30.06	31.82	32.98	34.74	35.90	37.66
IZENR	31.90	30.80	30.52	28.70	30.09	0.13%	2.24%	34.26%	30.49	31.15	31.53	32.19	32.57	33.23	33.61
IZMDC	6.44	6.18	6.12	5.88	5.74	1.10%	5.57%	16.67%	6.01	6.18	6.31	6.48	6.61	6.78	6.91
KARSN	9.48	9.19	9.07	8.95	8.99	0.64%	6.16%	16.61%	9.23	9.29	9.38	9.44	9.53	9.59	9.68
KAYSE	36.48	33.84	33.50	33.28	36.06	7.29%	9.88%	15.01%	31.02	32.48	34.48	35.94	37.94	39.40	41.40
KCAER	37.68	36.81	34.43	32.83	30.85	-1.00%	18.34%	46.50%	36.05	36.69	37.19	37.83	38.33	38.97	39.47
KCHOL	160.00	154.70	156.17	150.71	145.42	3.49%	4.03%	16.36%	150.13	152.47	156.23	158.57	162.33	164.67	168.43
KLSEK	72.00	69.45	67.35	65.72	68.40	4.58%	9.42%	28.57%	61.58	65.07	68.53	72.02	75.48	78.97	82.43
KMPUR	67.10	66.19	63.96	61.94	63.13	1.21%	6.42%	25.07%	64.75	65.40	66.25	66.90	67.75	68.40	69.25
KONTR	248.00	237.04	232.92	234.71	233.66	2.86%	7.31%	31.91%	231.00	235.60	241.80	246.40	252.60	257.20	263.40
KONYA	7,645.00	7,463.50	7,354.00	7,286.25	8,153.00	0.46%	2.21%	9.65%	7,229.17	7,408.33	7,526.67	7,705.83	7,824.17	8,003.33	8,121.67
KORDS	82.45	80.01	80.10	79.36	80.12	0.98%	4.17%	12.95%	79.55	80.45	81.45	82.35	83.35	84.25	85.25
KOZAL	48.80	47.40	46.96	45.00	48.08	0.62%	2.61%	23.61%	46.23	46.95	47.87	48.59	49.51	50.23	51.15
KOZAL	20.88	20.22	20.25	19.98	21.03	1.95%	3.37%	9.95%	19.93	20.13	20.51	20.71	21.09	21.29	21.67
KRDMD	25.98	25.32	25.41	25.23	24.32	1.09%	3.67%	16.09%	24.91	25.17	25.57	25.83	26.23	26.49	26.89
MAVI	136.60	131.62	129.44	123.34	113.77	1.26%	8.50%	28.38%	131.67	132.93	134.77	136.03	137.87	139.13	140.97
MGROS	409.00	396.40	384.88	368.09	357.09	4.07%	9.43%	23.47%	382.67	388.33	398.67	404.33	414.67	420.33	430.67
MIATK	34.58	33.80	33.78	35.41	37.53	0.64%	1.41%	20.07%	32.13	33.11	33.85	34.83	35.57	36.55	37.29
ODAS	9.40	8.96	8.71	8.55	9.42	2.73%	11.24%	22.08%	8.95	9.04	9.22	9.31	9.49	9.58	9.76
OTKAR	470.75	460.95	454.30	440.65	435.96	0.16%	5.49%	19.63%	457.83	461.92	466.33	470.42	474.83	478.92	483.33
OYAKC	61.15	60.09	59.57	58.48	60.01	1.16%	2.43%	13.35%	59.03	59.62	60.38	60.97	61.73	62.32	63.08
PENTA	19.25	18.65	18.46	18.55	19.62	1.32%	4.79%	12.51%	18.54	18.74	19.00	19.20	19.46	19.66	19.92
PETKM	21.82	20.36	20.33	19.90	19.98	6.96%	10.09%	26.27%	18.98	19.70	20.76	21.48	22.54	23.26	24.32
PGSUS	745.50	724.60	722.25	706.05	699.78	2.19%	4.56%	16.21%	716.33	722.17	733.83	739.67	751.33	757.17	768.83
QUAGR	4.08	4.02	3.98	4.20	5.18	-5.34%	5.43%	-23.16%	3.17	3.60	3.84	4.27	4.51	4.94	5.18
SAHOL	71.35	69.14	69.29	66.03	63.71	3.71%	3.56%	15.64%	67.05	67.95	69.65	70.55	72.25	73.15	74.85
SASA	38.06	37.44	36.39	36.15	41.30	0.00%	1.22%	-0.16%	36.87	37.23	37.65	38.01	38.43	38.79	39.21
SDTTR	347.00	348.45	327.23	310.89	294.56	-1.63%	16.05%	44.52%	327.58	336.67	341.83	350.92	356.08	365.17	370.33
SISE	49.12	47.95	48.03	47.37	47.79	2.59%	2.33%	7.44%	46.93	47.39	48.25	48.71	49.57	50.03	50.89
SKBNK	5.06	4.99	5.01	4.67	5.88	1.00%	-0.20%	-0.98%	4.91	4.95	5.00	5.04	5.09	5.13	5.18
SMRTG	62.65	61.21	60.45	59.86	59.68	1.13%	3.21%	16.45%	59.97	60.88	61.77	62.68	63.57	64.48	65.37
SOKM	61.60	59.65	57.52	55.81	56.55	0.41%	13.65%	14.50%	58.65	59.80	60.70	61.85	62.75	63.90	64.80
TATEN	40.82	38.38	37.42	34.04	34.07	0.84%	6.03%	50.18%	37.46	39.10	39.96	41.60	42.46	44.10	44.96
TAVHL	132.70	127.88	127.39	120.61	116.95	2.71%	3.67%	29.46%	125.47	127.03	129.87	131.43	134.27	135.83	138.67
TECELL	69.00	66.43	65.26	62.66	58.44	3.06%	7.23%	29.94%	62.62	64.63	66.82	68.83	71.02	73.03	75.22
THYAO	260.00	252.46	251.89	245.98	248.24	3.07%	3.90%	14.19%	247.50	250.00	255.00	257.50	262.50	265.00	270.00
TKFEN	39.86	39.19	38.98	37.97	40.81	0.40%	3.21%	17.24%	38.67	38.95	39.41	39.69	40.15	40.43	40.89
TOASO	243.70	236.08	234.35	227.28	228.88	2.39%	6.28%	15.22%	231.63	234.57	239.13	242.07	246.63	249.57	254.13
TSKB	8.13	7.74	7.65	7.38	7.22	5.04%	9.13%	29.05%	7.27	7.46	7.80	7.99	8.33	8.52	8.86
TTKOM	32.60	30.28	29.91	28.12	25.66	8.74%	7.59%	33.50%	27.79	28.85	30.73	31.79	33.67	34.73	36.61
TTRAK	747.00	724.20	722.65	709.30	703.47	1.63%	5.66%	8.58%	719.67	725.33	736.17	741.83	752.67	758.33	769.17
TUKAS	7.66	7.47	7.37	7.16	7.33	1.46%	3.79%	21.59%	7.37	7.43	7.55	7.61	7.73	7.79	7.91
TUPRS	147.60	143.22	142.15	141.68	146.95	1.93%	5.96%	2.86%	141.67	142.93	145.27	146.53	148.87	150.13	152.47
ULKER	91.05	86.61	83.71	82.25	82.52	2.25%	13.95%	21.64%	86.43	87.92	89.48	90.97	92.53	94.02	95.58
VAKBN	14.32	14.14	14.09	14.12	14.02	0.70%	5.06%	16.23%	13.87	13.97	14.14	14.24	14.41	14.51	14.68
VESTL	50.60	49.17	48.85	47.98	51.16	1.20%	4.12%	16.81%	48.87	49.25	49.93	50.31	50.99	51.37	52.05
YEOTK	218.40	212.34	212.48	204.85	199.69	0.92%	3.12%	50.21%	203.07	209.53	213.97	220.43	224.87	231.33	235.77
YKBNK	21.76	21.68	21.94	21.61	20.38	0.28%	-1.81%	9.02%	21.23	21.41	21.59	21.77	21.95	22.13	22.31
YYLGD	15.00	14.71	14.50	13.64	13.85	2.25%	1.97%	29.09%	14.38	14.51	14.76	14.89	15.14	15.27	15.52
ZOREN	4.51	4.42	4.42	4.40	4.59	2.04%	2.97%	11.63%	4.31	4.37	4.44	4.50	4.57	4.63	4.70

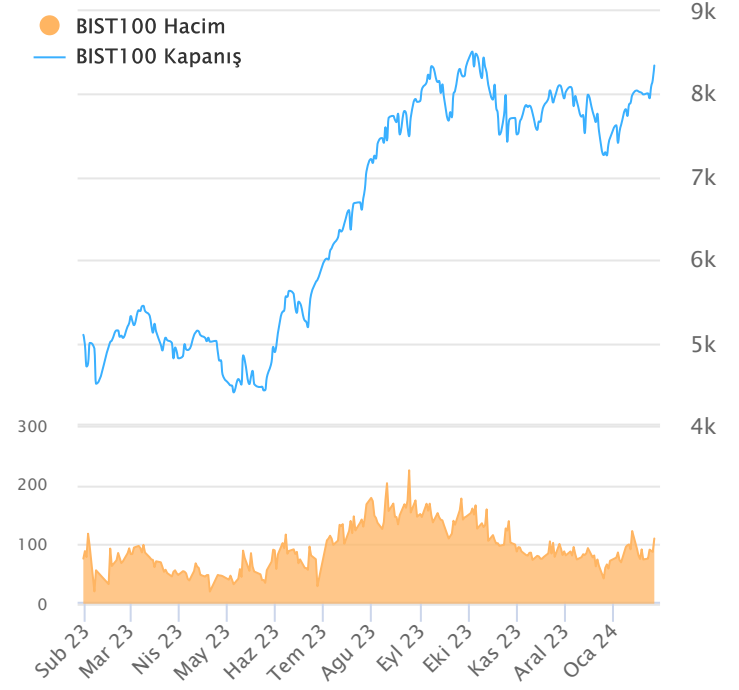
## ŞİRKET TEMETTÜ ÖDEMELERİ

Kod	Brüt Temettü (Bin TL)	Temettü Dağıtma Oranı	Hisse Başına Brüt Tutar (TL)	Hisse Başına Net Tutar (TL)	Temettü Verimi(%)	Temettü Dağıtma Tarihi	Ödemeye Kalan Gün	Ödeme Tarihleri
-----	-----------------------	-----------------------	------------------------------	-----------------------------	-------------------	------------------------	-------------------	-----------------

Yabancı Takas Oranı



BİST 100 Kapanış ve İşlem Hacmi(Milyar TL)



## TEKNİK GÖSTERGELER AÇIKLAMA

### RSI

RSI ilgili periyoddaki kapanış değerlerini periyodun bir önceki kapanış değerleriyle kıyaslayarak hesaplanan kısa ve orta vadeli trendin yönü hakkında öngörüde bulunmayı sağlayan bir göstergedir. İndikatör 0'la 100 arasında değer alır. RSI da genellikle 30 ve 70 referans değerleri kullanılmakla beraber 50 seviyesi de kullanılabilir. Genel kabul görmüş yaklaşım uygulamada, 30 referans değerinin altına inen RSI değerlerinin "aşırı satım", 70 değerinin üzerine çıkan RSI değerlerinin de "aşırı alım" işaret ettiği yönünde. RSI 'ın yorumlanışında kullanılan bir diğer yöntemse uyumsuzluklardır. Yükselen bir piyasada RSI daki yeni oluşan dip ve tepelerin bir önceki dip ve tepelerden daha yüksekte oluşması beklenirken, alçalan bir piyasada RSI daki dip ve tepelerin bir önceki dip ve tepelerden daha aşağıda oluşması beklenir. Bunun gerçekleşmediği durumlar uyumsuzluk olarak kabul edilebilir.

### Momentum

Belirlenmiş olan bir süre içinde fiyatların değişim hızını ölçen bir göstergedir. Son günün kapanışının, x gün önceki kapanışı bölünmesinin 100 ile çarpımı olarak hesaplanan Momentum'da bu iki günün eşit olduğu durumlarda bulunacak olan 100 değeri referans değeri olarak kabul edilir. Kullanım açısından 110 seviyenin üzeri "aşırı alım", 90 seviyesinin altı ise "aşırı satım" olarak kabul edilebilir. Ayrıca Momentum'la 100 referans çizginin kesişme noktalarında Momentum'un referans değerini yukarı kesmesi "al" aşağı kesmesi ise "sat" sinyali olarak kabul edilebilir. Uyumsuzluklar: Fiyatlar yükselirken ve yeni zirveler yaparken, göstergenin yeni zirve yapamaması veya fiyatlar yeni dip yaparken, göstergenin yeni dip yapmaması. Bu durumu trend değişikliğinin erken sinyali olarak değerlendirmek gerekebilir.

### MACD

Genelde 26 ve 12 günlük olarak kullanılan iki üssel hareketli ortalamaların farkı olan Macd, kısa vadeli üssel ortalamaların uzun vadeliye göre olan pozisyonlarını değerlendirerek trendin yönü hakkında bilgi vermeye çalışır. MACD orta vadeli indikatörlerden biridir. Macd'nin 0 olduğu seviyede 12 günlük üssel hareketli ortalamaya 26 günlük üssel ortalamaya eşittir. 12 günlüğün 26 günlüğün üzerine çıktığı durumlarda ise Macd pozitif değerler alacaktır. Tersine 12 günlüğün 26 günlüğün altına indiği durumlarda ise Macd negatif olacaktır. Yorumlamalarda 12 günlük hareketli ortalamaların 26 günlük hareketli ortalamadan uzaklaştığı yani Macd'nin 0 değerinin altında yada üzerinde olduğu durumlar "al" ve "sat" olarak değerlendirilebilir. Ancak bu bölgelerde olmanın ürettikleri sinyaller referans değeri kullanan diğer göstergelere göre daha zayıftır. Fiyatların trend yönünde aşırı bir hareketi olduğunu söylese de dönüş zamanı hakkında kesin bilgiler içermez. Macd'nin yorumlanmasında önem taşıyan bir diğer yöntemde uyumsuzluklara dikkat edilmesidir.

### CCI

Mal piyasaları için Donald Lambert tarafından uyarlanmış olan CCI, hesaplanışındaki özellikler nedeniyle rahatlıkla hisse senedi piyasasına da kullanılan bir osilatördür. Bir çok analist bu göstergiyi aşırı alım / aşırı satım bölgelerini gösteren osilatör olarak kullanır. CCI +100 ile -100 arasında bir değer alır. +100'ün üzerinde olması demek, kağıdın fiyatının aşırı yükselmiş olması, -100'un altında olması ise aşırı düşmüş olması demektir. ( "aşırı alım ve aşırı satım" ) CCI'nin yorumlanmasında önem taşıyan bir diğer yöntemde uyumsuzluklara dikkat edilmesidir

### Hareketli Ortalama (HO)

Hareketli Ortalama: bir dizinin verilen zaman aralığı içerisindeki ortalamasının hesaplanması için kullanılan bir yöntemdir. "Hareketli" kelimesi aslında ortalamaların durağan olmayıp zaman içinde eklenen veriye göre sürekli olarak kendini yeniden revize etmesi anlamında kullanılır. Kullandıkları datalarda hangi dönemin datalarına önem verdikleri açısından basit, ağırlıklı, üssel, üçgensel ve değişken olmak üzere beş farklı yöntemle hesaplanabilirler. Basit hareketli ortalamada periyod içindeki tüm günler aynı önemde kabul edilir. Ancak son günlerin önemini atlayan bu yaklaşıma karşı ağırlıklı hareketli ortalamada da ilk günlerin önemi azaltılarak ağırlık son günlere kaydırılır. Üssel hareketli ortalamada ise ağırlığın yine son günlere verilmesine karşın ilk günler ağırlıklı hareketli ortalamada olduğu gibi göz ardı edilmez

### Teknik Metodoloji ve Risk Uyarıları

Tabloların hazırlanmasında Finnet veri terminali kullanılmış olup, datalar Finnet tarafından sağlanmıştır. BİST-50 Hisseleri Teknik değerlendirme tablosunda, Bazı önemli teknik göstergeler, hareketli ortalamalar değerleri, sinyalleri, aşırı alım-satım bölgeleri belirtilmiştir. Destek, Direnç ve PIVOT seviyeleri Trive Yatırım'ın belirlediği destek ve direnç seviyeleri değildir. Tüm tablolarda yer alan veriler günlük güncellenmektedir. Tüm bu veriler Finnet veri terminalinden alınmıştır. Teknik göstergelerin son aldığı değerler belirtilmiştir. Sadece teknik göstergelere bakılıp yatırım kararı verilmesi doğru sonuçlar doğurmayabilir. Bu bültende hazırlanan tablolar tek başına yeterli bir gösterge olmayıp, temel ve diğer gelişmelerin devre dışı bırakıldığının unutulmaması gerekmektedir. Trive Yatırım'ın söz konusu bilgi ve görüşlerde meydana gelebilecek değişikliklerden yatırımcıları haberdar etme yükümlülüğü bulunmamaktadır. Trive Yatırım bu bilgilerin veya bu bilgilere dayalı olarak yapılan tahmin, çıkarım veya görüşlerin doğruluğu, tamlığı veya uygunluğuna ilişkin açık veya zımni hiçbir beyan veya taahhütte bulunmamaktadır.

## YASAL UYARI

Burada yer alan bilgiler Trive Yatırım tarafından genel bilgilendirme amacı ile hazırlanmıştır. Yatırım bilgi, yorum ve tavsiyeleri yatırım danışmanlığı kapsamında değildir. Yatırım danışmanlığı hizmeti, SPK tarafından yetkilendirilmiş yetkili kuruluşlar tarafından kişilerin risk ve getiri tercihleri dikkate alınarak sözleşme imzalanmak suretiyle kişiye özel olarak sunulmaktadır. Burada yer alan yorum ve tavsiyeler ise genel nitelikte olup tavsiyede bulunanların kişisel görüşlerine dayanmaktadır. Herhangi bir yatırım aracının alım-satım önerisi ya da getiri vaadi olarak yorumlanmamalıdır. Bu görüşler mali durumunuz ile risk ve getiri tercihlerinize uygun olmayabilir. Bu nedenle, sadece burada yer alan bilgilere dayanarak yatırım kararı verilmesi beklentilerinize uygun sonuçlar doğurmayabilir. Tüm veriler, Trive Yatırım tarafından güvenilir olduğuna inanılan kaynaklardan alınmıştır. Burada yer alan fiyatlar, veriler ve bilgilerin tam ve doğru olduğu garanti edilemez; içerik, haber verilmeksizin değiştirilebilir. Bu kaynakların kullanılması nedeni ile ortaya çıkabilecek hatalardan veya zararlardan kurum çalışanları ile Trive Yatırım sorumlu değildir.

Adres: Reşitpaşa Mah. Eski Büyükdere Cad. No:2 İç Kapı No: 6 Sarıyer / İstanbul [www.trive.com.tr](http://www.trive.com.tr)

Kaynaklar: Trive Yatırım Araştırma, Matriks ve Finnet

Raporu Hazırlayan Birim : Trive Yatırım Araştırma ve Strateji Departmanı

Mail: [destek@trive.com.tr](mailto:destek@trive.com.tr)

Tel: 444 39 34