

Borsa İstanbul	İşl. Hac.(Milyar TL)	Son	Gün %	Hafta %	Ay %
BİST 100	131.3	9,062	-1.28%	-2.68%	8.58%
BİST 30	90.4	9,606	-1.22%	-3.03%	6.97%
BİST Sanayi	93.2	14,207	-0.65%	-1.29%	12.83%
BİST Banka	12.0	9,920	-2.05%	-5.88%	3.34%
Bist Tüm	200.9	10,700	-1.27%	-1.82%	10.52%

Borsa İstanbul	Piy.Değ.(Milyar TL)	Son	S1 Haf.	S1 Ay	S3 Ay
Yabancı Payı	1,785.5	35.67%	36.32%	37.48%	34.98%

Döviz Kurları	Düşük	Yüksek	Son	Gün %	Hafta %	Ay %
USDTRY	31.1362	31.3914	31.2000	0.18%	0.63%	2.89%
EURTRY	33.6695	34.0320	33.8536	0.13%	0.84%	2.76%
GBPTRY	39.3617	39.8042	39.5469	0.03%	0.83%	3.60%
EURUSD	1.0797	1.0850	1.0838	-0.06%	0.20%	-0.15%
GBPUSD	1.2622	1.2689	1.2661	-0.16%	0.22%	-0.32%

Döviz Sepetleri	Son	Gün %	Hafta %	Ay %
Sepet Kur	32.4595	0.17%	1.09%	2.64%
Dolar Endeksi (DXY)	103.9460	0.11%	-0.06%	0.46%

VİOP Sözleşme	Vadesi	VKGS	Son	Gün %	Hafta %	Ay %
F_XU0300224	29 Şub	1	9,646.50	-1.14%	-3.91%	3.73%
F_XAUUSD0224	29 Şub	1	2,032.85	-0.16%	0.13%	0.03%
F_USDTRY0224	29 Şub	1	31.19	0.04%	-0.14%	-0.44%
F_EURTRY0224	29 Şub	1	33.77	-0.19%	-0.03%	-1.07%

Tahvil Faizleri	Düşük	Yüksek	Son	Önc. Gün	Önc. Haf	Önc. Ay
TL Referans Faiz	46.03	46.03	46.03	46.43	45.89	43.50
Türkiye 1 yıllık	39.22	42.69	42.28	41.25	39.30	42.29
Türkiye 2 yıllık	35.36	41.77	40.68	41.50	40.59	40.92
Türkiye 5 yıllık	25.82	26.87	26.08	25.93	24.50	23.99
Türkiye 10 yıllık	23.18	24.02	23.32	23.24	25.02	28.79
ABD 10 yıllık	3.83	4.31	4.27	4.31	4.33	3.98
Almanya 10 yıllık	2.44	2.47	2.46	2.47	2.45	2.17

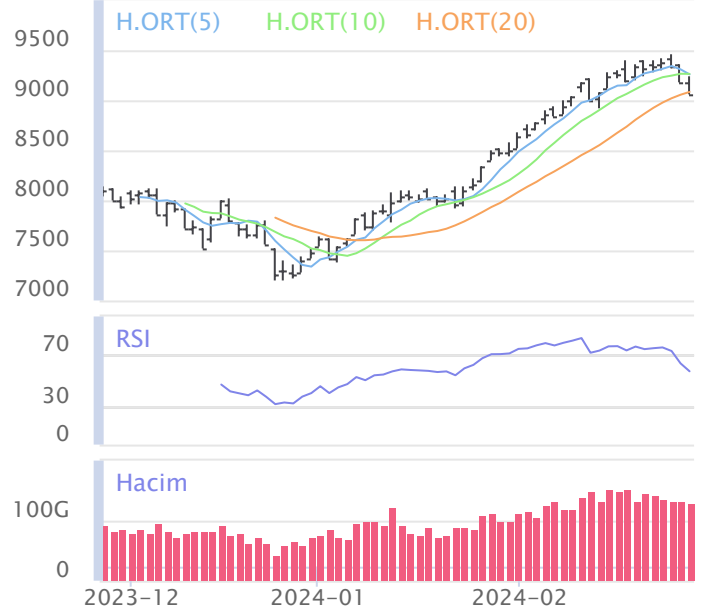
Emtia	Düşük	Yüksek	Son	Gün %	Hafta %	Ay %
Altın Ons	2,024.62	2,037.91	2,033.87	0.18%	0.46%	0.75%
Gram Altın	2,112.17	2,119.82	2,118.23	-0.07%	0.38%	3.07%
Gümüş Ons	22.28	22.52	22.46	-0.08%	-1.94%	-1.51%
Gram Gümüş	22.33	22.68	22.53	0.10%	-1.33%	1.63%
Brent	81.51	83.05	82.00	-0.50%	-0.39%	-1.37%
WTI	77.53	79.26	78.11	-0.37%	0.25%	0.04%

Dünya Endeksleri	Son	Gün %	Hafta %	Ay %
S&P 500	5,070	-0.17%	1.77%	3.66%
DOW 30	38,949	-0.06%	0.87%	2.20%
NASDAQ	15,951	-0.52%	2.38%	3.21%
CAC40	7,954	0.08%	1.82%	4.19%
DAX	17,601	0.25%	2.82%	3.77%
FTSE	7,625	-0.76%	-0.49%	-0.13%
NIKKEI 225	39,208	-0.08%	2.47%	9.67%

En Çok Yükselen Hisseler XU100				En Çok Düşen Hisseler XU100			
	Gün %	Kapanış	Hacim		Gün %	Kapanış	Hacim
EUREN	9.96%	18.55	524.8	MIATK	-9.81%	71.25	3,723.6
BERA	9.96%	19.88	1,053.8	KLSEK	-7.67%	76.40	1,556.5
EGEEN	6.67%	15,787.50	1,363.4	ULKER	-5.54%	104.00	710.1
PGSUS	3.26%	855.50	4,692.0	YEOTK	-4.92%	237.70	996.8
TKFEN	1.86%	47.20	351.4	KCAER	-4.69%	62.00	3,746.9
KONYA	1.84%	9,002.50	455.7	GESAN	-4.23%	77.00	615.5
TTRAK	1.77%	863.50	872.1	CIMSA	-4.09%	34.24	545.7
TAVHL	1.61%	170.60	896.5	AKSA	-3.95%	109.50	456.2
BIOEN	1.30%	20.32	156.7	SDTTR	-3.92%	380.00	421.7
OTKAR	1.29%	509.50	164.4	TATEN	-3.91%	38.88	300.1

Para Girişi Gözlenenler XU100				Hacmi En Yüksek Hisseler			
	Hacim	Kap.	Hac. %		Hacim	Kap.	Gün %
PGSUS	4,692	855.50	158.49%	EREGL	23,108	46.90	-0.13%
EGEEN	1,363	15,787.50	111.99%	THYAO	10,669	276.00	-1.52%
FROTO	1,085	1,034.00	0.25%	PGSUS	4,692	855.50	3.26%
BERA	1,054	19.88	31.64%	TUPRS	4,310	161.50	0.81%
TAVHL	897	170.60	56.09%	ASELS	3,969	60.90	-3.72%
TTRAK	872	863.50	35.65%	KCAER	3,747	62.00	-4.69%
MGROS	729	475.75	51.25%	MIATK	3,724	71.25	-9.81%
EUREN	525	18.55	123.67%	EKGYO	3,355	11.15	-1.33%
KONYA	456	9,002.50	101.12%	SASA	3,313	39.26	-1.80%
AHGAZ	359	13.21	123.38%	ASTOR	3,015	121.20	-1.46%

BIST 100	USDTRY	10 Yıllık Faiz TR	XAUUSD
9,062	31.200	23.32	2,033.87
-1.28%	0.18%	0.06%	0.18%



XU100	Zarar Kes	Düşük	Yüksek	Aort	Son		
	8,785.88	9,062.36	9,236.77	9,062.36	9,062.36		
Performans				Dolar Bazında Performans			
Gün%	Haf%	Aylık%	Yb%	Gün%	Haf%	Aylık%	Yb%
-1.28	-2.68	8.58	21.31	-1.37	-3.42	5.59	14.77
Destek 3	Destek 2	Destek 1	Kapanış	Direnç 1	Direnç 2	Direnç 3	
8,829.81	8,946.09	9,004.22	9,062.36	9,178.63	9,294.91	9,353.04	
İşlem Hacmi (mn TL)			Hareketli Ortalamalar (HO)				
Son	5 Günlük Ort.	5 HO	10 HO	20 HO	50 HO		
131,292	132,068	9,259.47	9,264.34	9,084.02	8,340.10		
5 gün ortalama hacmin %1 altında			-2.13%	-2.18%	-0.24%	8.66%	
Teknik Göstergeler							
RSI	MOM	CCI	MACD				
57.42	AŞAĞI	98.05	AŞAĞI	-92.64	AŞAĞI	253.32	AŞAĞI

BİST 100 endeksinde ilk önemli destek seviyesi 9,004.22 seviyesinde bulunuyor. Bu seviyenin olası aşağı yönlü ataklarda aşağı yönlü kırılması durumunda zarar kes seviyesini 8,785.88 olarak değerlendirmekteyiz. Yukarı yönlü hareketlerde ise öncelikli direnç 9,178.63 seviyesinden geçmektedir. Bu direncin yukarı yönlü kırılması durumunda 9,353.04 seviyesini öncelikli kısa vadeli teknik hedef olarak değerlendirmekteyiz.

BİST 100 endeksi son işlem gününü %1.28 değer kaybıyla 9,062.36 seviyesinden tamamlamıştır. Endeks gün içinde en düşük 9,062.36 en yüksek 9,236.77 seviyesini gördü. Toplam işlem hacmi 200.9 milyar TL olarak gerçekleşti. Sektör endekslerinden en çok değer kazanan %0.38 ile BİST ORMAN, KAĞIT, BASIM endeksi olurken, en çok değer kaybeden ise -%5.51 ile BİST BİLİŞİM endeksi olarak gerçekleşti. İşlem hacmi en yüksek 93.2 milyar TL ile BİST SİNAİ oldu.

*BİST 100 endeksi içerisinde yer alan 18 hissenin fiyatı artarken 82 hissenin fiyatı azaldı.

*ABD borsalarının dünü negatif tamamladıkları gözlemlendi. Kapanışta S&P 500 %0.17, Dow Jones %0.06, Nasdaq %0.52 değer kaybetti.

Avrupada Almanya DAX endeksi 0.25 yükselirken İngiltere FTSE endeksi günü 0.76 düşüşle tamamladı.

Türkiye'nin 10 yıllık tahvil faizi bir önceki güne göre 8.3 baz puan yükselerek günü 23.32 seviyesinden tamamlamıştır.

ABD 10 yıllık tahvil faizinde bir önceki güne göre 4.1 baz puan düşerek günü 4.27 seviyesinden tamamlamıştır.

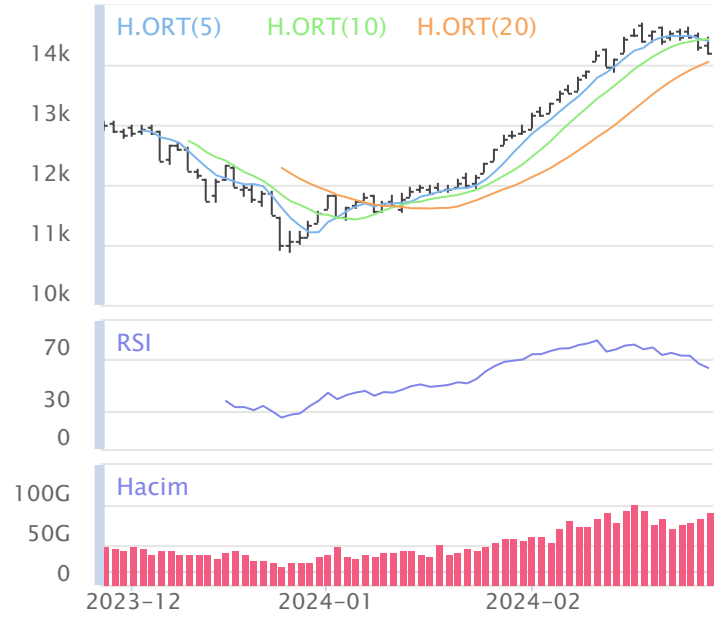
F_XU0300224	Zarar Kes	Düşük	Yüksek	Aort	Son		
	9,367.91	9,640.25	9,813.50	9,734.01	9,648.50		
Performans			Açık Pozisyon				
Gün%	Haf%	Sayısı	Değişimi				
-1.14%	-3.91%	98,418.0	-76,055.0				
Destek 3	Destek 2	Destek 1	Kapanış	Direnç 1	Direnç 2	Direnç 3	
9,414.75	9,527.50	9,588.00	9,648.50	9,761.25	9,874.00	9,934.50	
İşlem Miktarı (Adet)			Hareketli Ortalamalar (HO)				
Son	5 Günlük Ort.	5 HO	10 HO	20 HO	50 HO		
236,884.00	259,780.33	9,887.60	9,947.98	9,823.29	9,280.31		
5 gün ortalama miktarın -9% altında			-2.42%	-3.01%	-1.78%	3.97%	
Teknik Göstergeler							
RSI	MOM	CCI	MACD				
48.56	AŞAĞI	96.49	AŞAĞI	-157.70	AŞAĞI	156.03	AŞAĞI

BİST30 endeks vadeli işlem sözleşmesinde ilk destek 9,588.00 seviyesinde bulunuyor. Bu seviyenin aşağı yönlü kırılması durumunda zarar kes seviyesi 9,367.91 olarak değerlendirilebilir. Yukarı yönlü hareketlerde direnç 9,761.25 seviyesinden geçmektedir. Direnç seviyesinin yukarı yönlü kırılması durumunda 9,934.50 seviyesi öncelikli kısa vadeli teknik hedef olacaktır. Sözleşmede toplam açık pozisyon sayısı 98418 adet olup açık pozisyonda önceki işlem gününe göre 76055 adetlik azalış dikkat çekmektedir.



XUSIN	Zarar Kes	Düşük	Yüksek	Aort	Son		
	13,738.71	14,179.14	14,471.93	14,207.11	14,207.11		
Performans			Endekse Göre Performans				
Gün%	Haf%	Aylık%	Yb%	Gün%	Haf%	Aylık%	Yb%
-0.65	-1.29	12.83	23.20	0.64	1.43	3.91	1.55
Destek 3	Destek 2	Destek 1	Kapanış	Direnç 1	Direnç 2	Direnç 3	
13,807.40	13,993.27	14,100.19	14,207.11	14,392.98	14,578.85	14,685.77	
İşlem Hacmi (mn TL)			Hareketli Ortalamalar (HO)				
Son	5 Günlük Ort.	5 HO	10 HO	20 HO	50 HO		
93,191	86,266	14,395.25	14,426.50	14,047.07	12,730.04		
5 gün ortalama hacmin %8 üzerinde			-1.31%	-1.52%	1.14%	11.60%	
Teknik Göstergeler							
RSI	MOM	CCI	MACD				
63.53	AŞAĞI	98.54	AŞAĞI	-40.48	AŞAĞI	473.78	AŞAĞI

BİST sanayi endeksinde birinci destek seviyesi 14,100.19 seviyesinden geçmekte olup bu seviyenin aşağı yönlü kırılması durumunda zarar kes seviyesi olarak 13,738.71 seviyesi kullanılabilir. Yukarı yönlü ataklarda ise direnç 14,392.98 seviyelerinden geçmektedir. Bu direnç seviyesinin yukarı yönlü kırılması durumunda ise 14,685.77 seviyesi öncelikli kısa vadeli teknik hedef konumunda değerlendirilebilir.



XBANK	Zarar Kes	Düşük	Yüksek	Aort	Son		
	9,519.23	9,912.25	10,175.36	9,920.33	9,920.33		
Performans			Endekse Göre Performans				
Gün%	Haf%	Aylık%	Yb%	Gün%	Haf%	Aylık%	Yb%
-2.05	-5.88	3.34	13.80	-0.78	-3.29	-4.83	-6.19
Destek 3	Destek 2	Destek 1	Kapanış	Direnç 1	Direnç 2	Direnç 3	
9,566.82	9,739.54	9,829.93	9,920.33	10,093.04	10,265.76	10,356.15	
İşlem Hacmi (mn TL)			Hareketli Ortalamalar (HO)				
Son	5 Günlük Ort.	5 HO	10 HO	20 HO	50 HO		
12,047	15,258	10,227.67	10,285.13	10,067.77	9,610.83		
5 gün ortalama hacmin -%21 altında			-3.00%	-3.55%	-1.46%	3.22%	
Teknik Göstergeler							
RSI	MOM	CCI	MACD				
48.70	AŞAĞI	96.57	AŞAĞI	-117.36	AŞAĞI	185.46	AŞAĞI

BİST banka endeksinde ilk etapta olası geri çekilmelerde birinci destek seviyesi konumunda olan 9,829.93 seviyesinin alım yönünde izlenebileceği düşüncesindeyiz. Zarar kes seviyesini ise 9,519.23 seviyesi olarak belirlemektediriz. Alım pozisyonlarında bu seviyenin altına dikkat edilmeli. Olası yukarı yönlü ataklarda ise ilk etapta 10,093.04 birinci direnç seviyesinin aşılması durumunda teknik olarak kısa vadede yukarı hareket hız kazanabilir. Olası böyle bir durumda 10,356.15 seviyesi öncelikli kısa vadeli teknik hedef konumunda olacaktır.



Şirketlerden Haberler

ANSGR	28/02/2024 22:43 Anadolu Anonim Türk Sigorta Şirketi Olağan Genel Kurul Toplantısı Yapılmasına İlişkin Yönetim Kurulu Kararı Haberin Devamı
ANSGR	28/02/2024 22:35 Anadolu Anonim Türk Sigorta Şirketi Faaliyet Raporu Sorumluluk Beyanı Haberin Devamı
ANSGR	28/02/2024 22:35 Anadolu Anonim Türk Sigorta Şirketi Faaliyet Raporu Haberin Devamı
KUYAS	28/02/2024 21:33 Kuyas Yatırım Anonim Şirketi Payların Geri Alınmasına İlişkin Bildirim Haberin Devamı
GLCVY	28/02/2024 19:24 Gelecek Varlık Yönetimi A.Ş. İhale sonrası Devir ve Temlik İşlemlerinin tamamlanması hk. Haberin Devamı
MPARK	28/02/2024 18:51 MLP Sağlık Hizmetleri A.Ş. 28.02.2024 Tarihli Pay Geri Alım İşlemleri Haberin Devamı
DOHOL	28/02/2024 18:44 Doğan Şirketler Grubu Holding A.Ş. Pay Geri Alım İşlemleri Haberin Devamı
ENERY	28/02/2024 18:30 Enerya Enerji A.Ş. 28.02.2024 Tarihli Pay Geri Alım İşlemleri Haberin Devamı
AHGZ	28/02/2024 18:29 Ahlatcı Doğal Gaz Dağıtım Enerji Ve Yatırım A.Ş. 28.02.2024 Tarihli Pay Geri Alım İşlemleri Haberin Devamı
MAGEN	28/02/2024 18:27 Margün Enerji Üretim Sanayi Ve Ticaret A.Ş. 28.02.2024 Tarihli Pay Geri Alım İşlemleri Haberin Devamı
GEDIK	28/02/2024 18:20 Gedik Yatırım Menkul Değerler A.Ş. 28.02.2024 tarihli pay geri alım işlemleri Haberin Devamı
ALBRK	28/02/2024 17:48 Albaraka Türk Katılım Bankası A.Ş. Olağan Genel Kurul Toplantısına İlişkin Yönetim Kurulu Kararı Haberin Devamı
FORTE	28/02/2024 15:22 Forte Bilgi İletişim Teknolojileri Ve Savunma Sanayi A.Ş. Yeni İş İlişkisi Haberin Devamı
GENIL	28/02/2024 14:33 Gen İlaç ve Sağlık Ürünleri Sanayi Ve Ticaret A.Ş. GEN ile Recordati Grup Şirketleri Arasında Sözleşme İmzalanması Haberin Devamı
MEKAG	28/02/2024 14:13 Meka Beton Santralleri İmalat Sanayi Ve Ticaret A.Ş. Bayilik(Distribütörlük) Sözleşmesi Haberin Devamı
MEGMT	28/02/2024 13:58 Mega Metal Sanayi Ve Ticaret A.Ş. Yeni İş İlişkisi Hk. Haberin Devamı
ERCB	28/02/2024 13:23 Erciyas Çelik Boru Sanayi A.Ş. Hakim Ortağımız Erciyas Holding A.Ş.'den gelen, Hyperloop Geliştirme Programı Vakfı ile imzalanan anlaşma hkdn bildirim Haberin Devamı
ASELS	28/02/2024 10:30 Aselsan Elektronik Sanayi Ve Ticaret A.Ş. Sözleşme İmzalanması Haberin Devamı
BFREN	28/02/2024 10:16 Bosch Fren Sistemleri Sanayi ve Ticaret A.Ş. Hak Kullanım İşlemleri Haberin Devamı
EREGL	28/02/2024 09:01 Ereğli Demir ve Çelik Fabrikaları T.A.Ş. Olağan Genel Kurul Toplantısı Duyurusu ve Bilgilendirme Dokümanı Haberin Devamı
EREGL	28/02/2024 09:01 Ereğli Demir ve Çelik Fabrikaları T.A.Ş. Bedelsiz Sermaye Artırımına İlişkin Yönetim Kurulu Kararı Haberin Devamı
ISDMR	28/02/2024 09:00 İskenderun Demir ve Çelik A.Ş. Olağan Genel Kurul Toplantısı Duyurusu ve Bilgilendirme Dokümanı Haberin Devamı
SELEC	27/02/2024 23:20 Selçuk Ecza Deposu Ticaret ve Sanayi A.Ş. 2023 Mali Yılı Olağan Genel Kurul Haberin Devamı
SELEC	27/02/2024 20:03 Selçuk Ecza Deposu Ticaret ve Sanayi A.Ş. Faaliyet Raporu Haberin Devamı
TKFEN	27/02/2024 19:11 Tekfen Holding A.Ş. Payların Geri Alınmasına İlişkin Bildirim Haberin Devamı

BİST-50 HİSSELERİ TEKNİK DEĞERLENDİRME

Kod	RSI			MOMENTUM			CCI			5HO	10HO	20HO	MACD	
	Değer	Sinyal	Bölge	Değer	Sinyal	Bölge	Değer	Sinyal	Bölge	Sinyal	Sinyal	Sinyal	Değer	Sinyal
XU030	55.39	-	-	97.77	SATIŞ	-	-96.10	-	-	-	-	-	240.23	-
XU050	55.87	-	-	97.84	SATIŞ	-	-98.70	-	-	-	-	-	207.92	-
XU100	57.42	-	-	98.05	SATIŞ	-	-92.64	-	-	-	-	-	253.32	-
XBANK	48.70	SATIŞ	-	96.57	-	-	-117.36	-	AŞIRI SATIM	-	-	SATIŞ	185.46	-
XUSIN	63.53	-	-	98.54	SATIŞ	-	-40.48	-	-	-	-	-	473.78	-
AKBNK	47.01	SATIŞ	-	96.66	SATIŞ	-	-105.55	-	AŞIRI SATIM	-	-	SATIŞ	0.55	-
ALARK	67.90	SATIŞ	-	111.61	-	AŞIRI ALIM	40.43	-	-	-	-	-	8.04	-
ALFAS	44.39	-	-	90.33	-	-	-197.49	-	AŞIRI SATIM	-	-	-	2.11	-
ARCLK	65.85	-	-	100.31	-	-	34.98	-	-	SATIŞ	-	-	5.52	-
ASELS	63.89	SATIŞ	-	109.04	-	-	39.03	SATIŞ	-	SATIŞ	-	-	3.67	-
ASTOR	51.59	-	-	99.34	SATIŞ	-	-59.08	-	-	-	-	SATIŞ	2.98	-
BIMAS	51.96	-	-	95.37	SATIŞ	-	-120.76	-	AŞIRI SATIM	-	-	SATIŞ	9.97	-
BRSAN	54.18	-	-	95.63	SATIŞ	-	-79.56	-	-	-	-	-	22.33	SATIŞ
CANTE	42.92	-	-	93.57	-	-	-171.56	-	AŞIRI SATIM	-	-	-	0.17	-
CIMSA	43.95	SATIŞ	-	90.58	-	-	-250.90	-	AŞIRI SATIM	-	-	-	0.92	-
CWENE	37.77	-	-	88.99	-	AŞIRI SATIM	-180.45	-	AŞIRI SATIM	-	-	-	0.12	-
DOAS	44.64	-	-	96.42	-	-	-160.05	-	AŞIRI SATIM	-	-	-	2.38	-
DOHOL	51.84	-	-	98.69	SATIŞ	-	-93.54	-	-	-	-	SATIŞ	0.28	-
EKGYO	65.28	-	-	106.90	-	-	47.27	SATIŞ	-	-	-	-	0.57	SATIŞ
ENJSA	60.07	-	-	101.79	-	-	-18.56	-	-	-	SATIŞ	-	2.63	SATIŞ
ENKAI	43.00	-	-	92.63	-	-	-237.35	-	AŞIRI SATIM	-	-	-	0.68	-
EREGL	55.31	-	-	99.62	SATIŞ	-	-26.34	-	-	-	-	-	0.99	-
EUPWR	40.92	-	-	93.25	-	-	-192.11	-	AŞIRI SATIM	-	-	-	0.30	-
FROTO	74.22	-	AŞIRI ALIM	107.76	-	-	113.57	-	AŞIRI ALIM	-	-	-	47.63	-
GARAN	42.97	-	-	95.35	-	-	-156.63	-	AŞIRI SATIM	-	-	-	0.53	-
GESAN	43.73	SATIŞ	-	93.39	-	-	-222.67	-	AŞIRI SATIM	-	-	-	1.30	-
GUBRF	49.93	SATIŞ	-	86.32	-	AŞIRI SATIM	-82.66	-	-	-	-	SATIŞ	5.95	-
HALKB	62.36	-	-	104.24	-	-	55.25	SATIŞ	-	SATIŞ	-	-	0.56	-
HEKTS	45.92	-	-	88.80	-	AŞIRI SATIM	-77.53	-	-	-	-	-	0.37	-
ISCTR	54.36	-	-	98.92	SATIŞ	-	-48.19	-	-	-	-	-	0.33	SATIŞ
KCHOL	54.54	-	-	98.61	SATIŞ	-	-107.92	-	AŞIRI SATIM	-	SATIŞ	-	4.18	-
KLSE	55.67	SATIŞ	-	104.16	-	-	48.69	SATIŞ	-	SATIŞ	-	-	1.99	-
KONTR	52.27	-	-	103.19	-	-	-19.04	-	-	-	-	SATIŞ	11.10	-
KOZAA	46.37	-	-	96.58	SATIŞ	-	-138.38	-	AŞIRI SATIM	-	-	-	0.67	-
KOZAL	43.88	-	-	92.99	-	-	-159.46	-	AŞIRI SATIM	-	-	-	0.46	-
KRDMD	45.43	-	-	91.70	-	-	-183.50	-	AŞIRI SATIM	-	-	-	0.45	-
MGROS	73.01	-	AŞIRI ALIM	103.93	-	-	89.16	-	-	ALIŞ	-	-	21.33	SATIŞ
ODAS	51.60	-	-	98.10	SATIŞ	-	-56.21	-	-	-	-	SATIŞ	0.26	SATIŞ
OYAKC	53.17	-	-	98.97	SATIŞ	-	-27.17	-	-	-	-	ALIŞ	2.11	SATIŞ
PETKM	53.55	-	-	98.09	SATIŞ	-	-75.05	-	-	-	-	SATIŞ	0.91	-
PGSUS	64.99	-	-	100.23	-	-	101.30	-	AŞIRI ALIM	ALIŞ	ALIŞ	-	29.02	ALIŞ
SAHOL	58.08	-	-	98.40	SATIŞ	-	-53.57	SATIŞ	-	SATIŞ	SATIŞ	-	2.71	-
SASA	45.88	-	-	88.90	-	AŞIRI SATIM	-86.17	-	-	-	-	-	0.44	-
SISE	47.59	-	-	95.56	-	-	-147.35	-	AŞIRI SATIM	-	-	-	0.66	-
SMRTG	44.90	SATIŞ	-	91.91	-	-	-208.22	-	AŞIRI SATIM	-	-	-	1.31	-
TAVHL	71.18	-	AŞIRI ALIM	105.70	-	-	71.37	-	-	-	-	-	10.10	-
TCELL	45.63	-	-	94.99	-	-	-127.14	-	AŞIRI SATIM	-	-	-	0.35	-
THYAO	49.90	SATIŞ	-	97.18	-	-	-134.54	-	AŞIRI SATIM	-	-	SATIŞ	4.88	-
TKFEN	62.87	-	-	102.12	-	-	87.64	-	-	ALIŞ	-	-	1.61	SATIŞ
TOASO	57.63	-	-	103.24	-	-	14.16	-	-	-	SATIŞ	-	7.25	SATIŞ
TTKOM	47.70	SATIŞ	-	95.76	SATIŞ	-	-148.65	-	AŞIRI SATIM	-	-	-	0.59	-
TUPRS	54.99	-	-	96.48	-	-	-57.05	-	-	-	-	ALIŞ	3.66	-
ULKER	54.11	-	-	95.50	-	-	-110.97	-	AŞIRI SATIM	SATIŞ	SATIŞ	-	4.46	-
VESTL	59.96	-	-	102.18	-	-	-28.85	-	-	-	-	-	7.80	-
YKBNK	50.06	-	-	95.99	-	-	-94.44	-	-	-	-	-	0.46	-

BİST-100 HİSSELERİ HAREKETLİ ORTALAMA ve DESTEK DİRENÇ TABLOSU

Kod	Kapanış	Hareketli Ortalama				Değişim			Destek ve Direnç Seviyeleri						
		5 HO	10 HO	20 HO	50 HO	Günlük	Haftalık	Aylık	Destek 3	Destek 2	Destek 1	Pivot	Direnç 1	Direnç 2	Direnç 3
XU030	9,605.84	9,820.21	9,838.21	9,654.08	8,949.41	-1.22%	-3.03%	6.97%	9,371.24	9,488.54	9,547.19	9,664.49	9,723.14	9,840.44	9,899.09
XU050	7,927.56	8,108.28	8,117.24	7,967.05	7,350.68	-1.27%	-2.95%	7.56%	7,731.53	7,829.55	7,878.55	7,976.57	8,025.57	8,123.59	8,172.59
XU100	9,062.36	9,259.47	9,264.34	9,084.02	8,340.10	-1.28%	-2.68%	8.58%	8,829.81	8,946.09	9,004.22	9,120.50	9,178.63	9,294.91	9,353.04
XBANK	9,920.33	10,227.67	10,285.13	10,067.77	9,610.83	-2.05%	-5.88%	3.34%	9,566.82	9,739.54	9,829.93	10,002.65	10,093.04	10,265.76	10,356.15
XUSIN	14,207.11	14,395.25	14,426.50	14,047.07	12,730.04	-0.65%	-1.29%	12.83%	13,807.40	13,993.27	14,100.19	14,286.06	14,392.98	14,578.85	14,685.77
AEFES	147.50	152.22	154.83	154.79	141.72	-2.83%	-6.59%	6.04%	140.63	143.97	145.73	149.07	150.83	154.17	155.93
AGHOL	251.75	259.85	261.75	254.78	229.45	-3.17%	-4.10%	9.93%	237.42	244.58	248.17	255.33	258.92	266.08	269.67
AHGAZ	13.21	13.16	13.22	13.24	11.87	1.15%	0.00%	5.01%	11.77	12.40	12.81	13.44	13.85	14.48	14.89
AKBNK	40.46	41.79	42.04	41.24	40.09	-2.74%	-6.99%	0.35%	38.59	39.45	39.95	40.81	41.31	42.17	42.67
AKCNS	159.20	168.74	172.94	176.73	160.85	-2.93%	-7.33%	-3.92%	149.47	154.13	156.67	161.33	163.87	168.53	171.07
AKFYE	26.50	27.22	26.43	24.60	19.92	-2.36%	-0.23%	40.21%	25.31	25.89	26.19	26.77	27.07	27.65	27.95
AKSA	109.50	110.22	105.69	101.24	94.24	-3.95%	2.24%	17.49%	97.07	102.63	106.07	111.63	115.07	120.63	124.07
AKSEN	37.72	38.14	38.70	38.24	34.56	-0.68%	-2.33%	6.25%	36.59	36.97	37.35	37.73	38.11	38.49	38.87
ALARK	129.80	133.52	128.79	121.93	105.27	-1.67%	-1.89%	25.29%	124.43	126.47	128.13	130.17	131.83	133.87	135.53
ALBRK	4.26	4.50	4.58	4.55	4.19	-3.40%	-8.19%	0.47%	4.00	4.12	4.19	4.31	4.38	4.50	4.57
ALFAS	102.70	108.18	109.89	110.92	98.14	-3.30%	-6.81%	9.26%	96.07	99.03	100.87	103.83	105.67	108.63	110.47
ARCLK	160.00	160.20	159.27	156.57	141.03	-0.62%	-0.44%	14.86%	153.93	156.27	158.13	160.47	162.33	164.67	166.53
ASELS	60.90	63.27	60.90	56.70	51.04	-3.72%	0.83%	23.83%	55.70	58.30	59.60	62.20	63.50	66.10	67.40
ASGYO	15.50	16.34	16.62	16.80	15.53	-2.88%	-6.23%	-5.95%	14.55	15.03	15.26	15.74	15.97	16.45	16.68
ASTOR	121.20	124.70	123.11	123.73	111.29	-1.46%	0.17%	7.26%	111.83	116.47	118.83	123.47	125.83	130.47	132.83
BERA	19.88	17.51	15.84	14.63	12.85	9.96%	34.05%	61.63%	15.96	16.75	18.31	19.10	20.66	21.45	23.01
BIENY	45.98	48.03	49.09	48.18	44.34	-2.21%	-5.20%	0.70%	43.61	44.79	45.39	46.57	47.17	48.35	48.95
BIMAS	380.75	390.10	392.78	386.76	352.15	-1.10%	-5.34%	2.84%	367.17	371.58	376.17	380.58	385.17	389.58	394.17
BIOEN	20.32	20.64	21.07	20.92	19.39	1.30%	-1.45%	3.36%	18.28	19.12	19.72	20.56	21.16	22.00	22.60
BOBET	37.76	38.15	38.32	38.39	35.09	-0.11%	-0.84%	1.83%	35.37	36.31	37.03	37.97	38.69	39.63	40.35
BRSAN	679.00	694.50	703.40	675.90	617.24	-1.81%	-3.14%	16.07%	622.50	648.00	663.50	689.00	704.50	730.00	745.50
BRYAT	3,930.00	3,779.00	3,704.75	3,321.38	2,757.22	-0.38%	7.67%	59.95%	3,575.83	3,706.67	3,818.33	3,949.17	4,060.83	4,191.67	4,303.33
BUCIM	8.07	8.44	8.56	8.48	7.78	-1.71%	-6.60%	3.20%	7.79	7.93	8.00	8.14	8.21	8.35	8.42
CANTE	17.90	18.61	18.82	18.79	17.71	-1.10%	-6.23%	-0.06%	17.07	17.49	17.69	18.11	18.31	18.73	18.93
CCOLA	634.50	637.00	636.30	616.45	555.41	0.71%	-1.25%	16.32%	608.33	614.17	624.33	630.17	640.33	646.17	656.33
CIMSA	34.24	36.64	37.15	36.91	32.75	-4.09%	-8.25%	5.68%	32.29	33.27	33.75	34.73	35.21	36.19	36.67
CWENE	301.00	320.75	325.48	336.13	307.56	-3.29%	-6.67%	-5.64%	283.67	292.33	296.67	305.33	309.67	318.33	322.67
DOAS	262.75	269.30	272.23	275.53	258.04	-0.57%	-4.37%	4.16%	254.67	258.58	260.67	264.58	266.67	270.58	272.67
DOHOL	13.54	13.91	13.83	13.70	12.67	-1.67%	-1.96%	2.89%	13.17	13.35	13.45	13.63	13.73	13.91	14.01
ECILC	51.05	51.98	53.41	52.36	47.61	1.29%	-3.95%	7.43%	48.17	49.06	50.06	50.95	51.95	52.84	53.84
ECZYT	253.75	266.70	274.58	280.19	268.50	-1.26%	-6.97%	-10.96%	242.75	248.25	251.00	256.50	259.25	264.75	267.50
EGEEN	15,787.50	15,051.00	14,855.75	14,222.50	12,056.50	6.67%	8.13%	47.68%	13,662.50	14,232.50	15,010.00	15,580.00	16,357.50	16,927.50	17,705.00
EKGYO	11.15	11.40	11.03	10.69	9.22	-1.33%	2.01%	8.36%	10.39	10.70	10.93	11.24	11.47	11.78	12.01
ENERY	147.00	152.12	154.49	153.32	136.02	-2.84%	-8.64%	6.52%	134.60	140.60	143.80	149.80	153.00	159.00	162.20
ENJSA	59.85	61.67	60.99	58.87	52.35	-2.37%	-2.52%	16.78%	56.63	58.12	58.98	60.47	61.33	62.82	63.68
ENKAI	37.20	39.23	39.63	39.46	36.61	-2.31%	-5.97%	2.14%	35.65	36.43	36.81	37.59	37.97	38.75	39.13
EREGL	46.90	46.82	47.69	46.39	44.14	-0.13%	-3.58%	8.31%	42.98	44.54	45.72	47.28	48.46	50.02	51.20
EUPWR	171.20	179.88	180.52	183.57	174.33	-3.39%	-4.62%	-3.93%	161.07	166.13	168.67	173.73	176.27	181.33	183.87
EUREN	18.55	17.45	17.37	17.36	16.17	9.96%	7.85%	16.52%	15.55	16.15	17.35	17.95	19.15	19.75	20.95
FROTO	1,034.00	1,026.00	998.15	966.85	858.41	0.19%	5.30%	20.09%	995.67	1,007.33	1,020.67	1,032.33	1,045.67	1,057.33	1,070.67
GARAN	62.55	64.67	65.80	65.20	62.93	-1.50%	-8.55%	-0.95%	60.35	61.45	62.00	63.10	63.65	64.75	65.30
GESAN	77.00	81.27	81.48	82.28	74.69	-4.23%	-5.29%	5.48%	72.40	74.70	75.85	78.15	79.30	81.60	82.75
GUBRF	182.40	190.34	196.84	179.84	166.58	-2.20%	-7.08%	23.24%	173.07	177.53	179.97	184.43	186.87	191.33	193.77
GWIND	27.66	28.26	28.02	27.77	25.13	-1.91%	1.84%	10.29%	26.27	26.97	27.31	28.01	28.35	29.05	29.39
HALKB	15.00	15.23	14.82	14.25	13.23	-2.34%	2.81%	14.07%	13.93	14.47	14.73	15.27	15.53	16.07	16.33

BİST-100 HİSSELERİ HAREKETLİ ORTALAMA ve DESTEK DİRENÇ TABLOSU

Kod	Kapanış	Hareketli Ortalama				Değişim			Destek ve Direnç Seviyeleri						
		5 HO	10 HO	20 HO	50 HO	Günlük	Haftalık	Aylık	Destek 3	Destek 2	Destek 1	Pivot	Direnç 1	Direnç 2	Direnç 3
HEKTS	19.18	19.93	20.80	19.69	19.13	-1.29%	-8.40%	8.79%	18.43	18.81	18.99	19.37	19.55	19.93	20.11
IPEKE	39.06	40.75	40.86	39.43	35.85	-3.46%	-4.69%	7.31%	37.06	38.06	38.56	39.56	40.06	41.06	41.56
ISCTR	10.96	11.33	11.26	10.89	10.22	-1.88%	-4.33%	8.30%	10.46	10.67	10.82	11.03	11.18	11.39	11.54
ISDMR	40.32	40.82	40.85	39.66	36.99	-3.59%	-0.20%	11.57%	38.05	39.19	39.75	40.89	41.45	42.59	43.15
ISGYO	17.37	18.26	18.41	18.28	17.67	-1.81%	-4.03%	-6.96%	16.57	16.91	17.14	17.48	17.71	18.05	18.28
ISMEN	36.46	37.45	38.38	37.65	33.85	-1.73%	-4.35%	8.58%	34.97	35.71	36.09	36.83	37.21	37.95	38.33
IZENR	31.32	33.20	33.59	34.02	30.55	-3.03%	-6.23%	-1.82%	29.48	30.40	30.86	31.78	32.24	33.16	33.62
IZMDC	6.65	6.72	6.70	6.62	6.14	-1.04%	-1.77%	3.26%	6.23	6.42	6.53	6.72	6.83	7.02	7.13
KARSN	9.79	10.13	10.16	10.03	9.32	-1.51%	-2.39%	3.27%	9.12	9.45	9.62	9.95	10.12	10.45	10.62
KAYSE	35.42	36.28	36.46	36.69	34.87	-1.06%	-1.23%	-2.91%	33.80	34.58	35.00	35.78	36.20	36.98	37.40
KCAER	62.00	58.55	51.83	46.40	37.81	-4.69%	29.22%	64.54%	50.13	55.37	58.68	63.92	67.23	72.47	75.78
KCHOL	170.60	174.00	173.81	172.15	158.46	-2.23%	-1.95%	6.62%	164.47	167.53	169.07	172.13	173.67	176.73	178.27
KLSEK	76.40	77.40	74.64	74.57	69.00	-7.67%	9.46%	6.11%	65.67	70.83	73.62	78.78	81.57	86.73	89.52
KMPUR	67.10	68.65	69.42	69.23	64.22	-1.03%	-2.19%	0.00%	64.90	66.00	66.55	67.65	68.20	69.30	69.85
KONTR	266.50	286.30	276.85	265.11	242.13	-3.62%	-8.65%	7.46%	248.83	257.67	262.08	270.92	275.33	284.17	288.58
KONYA	9,002.50	8,930.00	9,016.00	8,819.88	7,964.80	1.84%	-0.33%	17.76%	8,240.83	8,504.17	8,753.33	9,016.67	9,265.83	9,529.17	9,778.33
KORDS	94.00	94.58	93.48	90.33	83.30	-1.42%	4.04%	14.01%	88.73	91.37	92.68	95.32	96.63	99.27	100.58
KOZAA	48.92	50.59	51.13	50.64	47.02	-1.13%	-5.01%	0.25%	47.50	48.16	48.54	49.20	49.58	50.24	50.62
KOZAL	21.50	22.72	23.19	22.47	21.00	-2.27%	-9.21%	2.97%	20.57	21.03	21.27	21.73	21.97	22.43	22.67
KRDMD	27.18	28.10	28.62	28.46	26.32	-1.38%	-5.36%	4.62%	25.60	26.30	26.74	27.44	27.88	28.58	29.02
MAVI	137.00	139.42	141.08	143.58	130.36	-1.37%	-1.51%	0.29%	133.27	134.93	135.97	137.63	138.67	140.33	141.37
MGROS	475.75	474.65	466.58	451.51	398.85	1.22%	2.15%	16.32%	449.50	458.25	467.00	475.75	484.50	493.25	502.00
MIATK	71.25	73.64	68.42	60.01	45.02	-9.81%	-1.79%	106.04%	58.38	64.82	68.03	74.47	77.68	84.12	87.33
ODAS	9.80	10.21	10.09	9.86	9.05	-1.51%	-5.13%	4.26%	9.24	9.52	9.66	9.94	10.08	10.36	10.50
OTKAR	509.50	521.50	521.55	511.18	466.75	1.29%	-1.83%	8.23%	481.50	489.50	499.50	507.50	517.50	525.50	535.50
OYAKC	67.20	69.82	69.02	66.86	61.67	0.67%	-6.08%	9.89%	63.33	64.67	65.93	67.27	68.53	69.87	71.13
PENTA	20.74	21.71	21.08	21.23	19.57	-3.53%	1.37%	7.74%	19.27	20.01	20.37	21.11	21.47	22.21	22.57
PETKM	23.68	24.75	24.62	23.91	21.31	-1.25%	-6.40%	8.52%	22.75	23.21	23.45	23.91	24.15	24.61	24.85
PGSUS	855.50	845.70	840.25	813.45	744.92	3.26%	3.20%	14.76%	781.83	801.17	828.33	847.67	874.83	894.17	921.33
QUAGR	4.20	4.37	4.50	4.34	4.43	-0.47%	-6.87%	2.94%	4.03	4.11	4.16	4.24	4.29	4.37	4.42
SAHOL	79.80	81.31	80.65	79.70	71.45	-2.68%	-1.12%	11.84%	76.50	78.10	78.95	80.55	81.40	83.00	83.85
SASA	39.26	40.08	41.60	40.48	38.33	-1.80%	-5.03%	3.15%	36.71	37.97	38.61	39.87	40.51	41.77	42.41
SDTTR	380.00	399.05	402.15	404.68	343.77	-3.92%	-6.40%	9.51%	345.67	362.83	371.42	388.58	397.17	414.33	422.92
SISE	50.55	51.51	52.23	51.65	49.09	-0.30%	-3.90%	2.91%	49.30	49.85	50.20	50.75	51.10	51.65	52.00
SKBNK	4.68	4.85	4.93	4.94	4.92	-1.06%	-4.88%	-7.51%	4.54	4.61	4.64	4.71	4.74	4.81	4.84
SMRTG	64.80	68.12	68.59	68.32	62.45	-3.50%	-4.71%	3.43%	60.67	62.73	63.77	65.83	66.87	68.93	69.97
SOKM	65.00	68.42	69.99	69.32	61.28	-3.70%	-8.13%	5.52%	61.40	63.20	64.10	65.90	66.80	68.60	69.50
TATEN	38.88	41.72	41.98	43.25	37.27	-3.91%	-8.52%	-4.75%	36.14	37.48	38.18	39.52	40.22	41.56	42.26
TAVHL	170.60	168.06	168.04	158.69	134.92	1.61%	-2.74%	28.56%	162.10	164.60	167.60	170.10	173.10	175.60	178.60
TECELL	65.35	66.62	66.99	68.04	64.04	-0.23%	-0.61%	-5.29%	62.75	63.65	64.50	65.40	66.25	67.15	68.00
THYAO	276.00	282.65	281.88	283.83	260.80	-1.52%	-1.16%	6.15%	267.00	271.50	273.75	278.25	280.50	285.00	287.25
TKFEN	47.20	47.07	46.57	45.63	40.87	1.86%	2.39%	18.41%	44.76	45.36	46.28	46.88	47.80	48.40	49.32
TOASO	263.00	268.25	263.50	259.79	239.34	-1.13%	0.19%	7.92%	252.83	256.67	259.83	263.67	266.83	270.67	273.83
TSKB	7.98	8.14	8.49	8.66	7.85	-2.09%	-7.53%	-1.85%	7.54	7.73	7.86	8.05	8.18	8.37	8.50
TTKOM	31.20	32.49	32.29	32.59	29.68	-2.74%	-1.95%	-4.29%	29.52	30.36	30.78	31.62	32.04	32.88	33.30
TTRAK	863.50	861.20	851.80	840.23	762.58	1.77%	3.66%	15.60%	824.00	841.50	852.50	870.00	881.00	898.50	909.50
TUKAS	8.33	8.64	8.65	8.61	7.70	-2.23%	-3.14%	8.75%	7.93	8.12	8.23	8.42	8.53	8.72	8.83
TUPRS	161.50	162.08	165.43	161.59	150.76	0.81%	-2.24%	9.42%	153.13	155.97	158.73	161.57	164.33	167.17	169.93
ULKER	104.00	107.14	106.67	105.16	91.21	-5.54%	0.19%	14.22%	96.00	100.00	102.00	106.00	108.00	112.00	114.00
VAKBN	14.32	14.81	14.66	14.48	14.11	-1.92%	-1.98%	0.00%	13.64	13.96	14.14	14.46	14.64	14.96	15.14
VESTL	84.45	89.49	86.60	81.72	61.75	-0.35%	-7.50%	66.90%	78.03	80.32	82.38	84.67	86.73	89.02	91.08
YEOTK	237.70	256.49	249.00	242.95	214.67	-4.92%	-5.11%	8.84%	218.30	228.00	232.85	242.55	247.40	257.10	261.95
YKBNK	23.00	23.55	23.82	23.31	22.08	-1.03%	-5.66%	5.70%	22.49	22.75	22.87	23.13	23.25	23.51	23.63
YYLGD	14.88	15.75	16.29	16.19	14.54	-3.50%	-8.88%	-0.80%	14.11	14.49	14.69	15.07	15.27	15.65	15.85
ZOREN	5.43	5.68	5.75	5.36	4.77	0.93%	-9.80%	20.40%	5.05	5.20	5.31	5.46	5.57	5.72	5.83

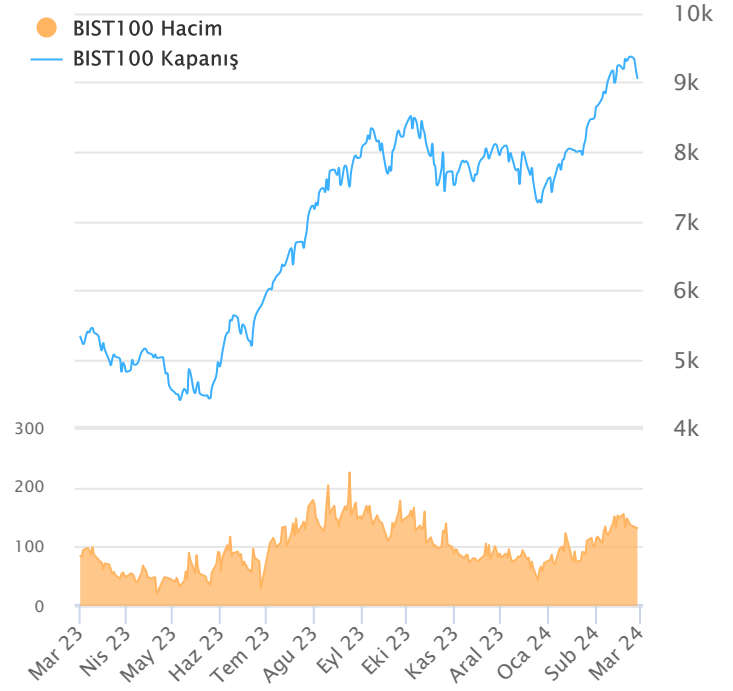
ŞİRKET TEMETTÜ ÖDEMELERİ

Kod	Brüt Temettü (Bin TL)	Temettü Dağıtma Oranı	Hisse Başına Brüt Tutar (TL)	Hisse Başına Net Tutar (TL)	Temettü Verimi(%)	Temettü Dağıtma Tarihi	Ödemeye Kalan Gün	Ödeme Tarihleri
BRKVY	16,944	7.85%	0.30	0.27	0.17%	26.03.2024	27	26.03.2024
EGPRO	791,185	-	9.77	8.79	4.34%	26.03.2024	27	Avans : 13.07.2023 - 14.09.2023 - 09.01.2024 - 26.03.2024
KTLEV	294,388	39.24%	1.64	1.47	1.24%	26.03.2024	27	26.03.2024
TTRAK	6,300,000	67.44%	62.96	56.66	7.29%	01.04.2024	33	01.04.2024
AKSA	1,618,750	97.99%	5.00	4.50	4.57%	03.04.2024	35	03.04.2024
AGESA	300,000	21.84%	1.67	1.50	2.71%	15.04.2024	47	15.04.2024
SELEC	155,250	69.55%	0.25	0.23	0.42%	18.04.2024	50	18.04.2024

Yabancı Takas Oranı



BİST 100 Kapanış ve İşlem Hacmi(Milyar TL)



TEKNİK GÖSTERGELER AÇIKLAMA

RSI

RSI ilgili periyoddaki kapanış değerlerini periyodun bir önceki kapanış değerleriyle kıyaslayarak hesaplanan kısa ve orta vadeli trendin yönü hakkında öngörüde bulunmayı sağlayan bir göstergedir. İndikatör 0'la 100 arasında değer alır. RSI da genellikle 30 ve 70 referans değerleri kullanılmakla beraber 50 seviyesi de kullanılabilir. Genel kabul görmüş yaklaşım uygulamada, 30 referans değerinin altına inen RSI değerlerinin "aşırı satım", 70 değerinin üzerine çıkan RSI değerlerinin de "aşırı alım" işaret ettiği yönünde. RSI 'ın yorumlanışında kullanılan bir diğer yöntemse uyumsuzluklardır. Yükselen bir piyasada RSI daki yeni oluşan dip ve tepelerin bir önceki dip ve tepelerden daha yüksekte oluşması beklenirken, alçalan bir piyasada RSI daki dip ve tepelerin bir önceki dip ve tepelerden daha aşağıda oluşması beklenir. Bunun gerçekleşmediği durumlar uyumsuzluk olarak kabul edilebilir.

Momentum

Belirlenmiş olan bir süre içinde fiyatların değişim hızını ölçen bir göstergedir. Son günün kapanışının, x gün önceki kapanışı bölünmesinin 100 ile çarpımı olarak hesaplanan Momentum'da bu iki günün eşit olduğu durumlarda bulunacak olan 100 değeri referans değeri olarak kabul edilir. Kullanım açısından 110 seviyenin üzeri "aşırı alım", 90 seviyesinin altı ise "aşırı satım" olarak kabul edilebilir. Ayrıca Momentum'la 100 referans çizginin kesişme noktalarında Momentum'un referans değerini yukarı kesmesi "al" aşağı kesmesi ise "sat" sinyali olarak kabul edilebilir. Uyumsuzluklar: Fiyatlar yükselirken ve yeni zirveler yaparken, göstergenin yeni zirve yapamaması veya fiyatlar yeni dip yaparken, göstergenin yeni dip yapmaması. Bu durumu trend değişikliğinin erken sinyali olarak değerlendirmek gerekebilir.

MACD

Genelde 26 ve 12 günlük olarak kullanılan iki üssel hareketli ortalamaların farkı olan Macd, kısa vadeli üssel ortalamaların uzun vadeliye göre olan pozisyonlarını değerlendiren trendin yönü hakkında bilgi vermeye çalışır. MACD orta vadeli indikatörlerden biridir. Macd'nin 0 olduğu seviyede 12 günlük üssel hareketli ortalama 26 günlük üssel ortalamaya eşittir. 12 günlük 26 günlük üzerine çıktığı durumlarda ise Macd pozitif değerler alacaktır. Tersine 12 günlük 26 günlük altına indiği durumlarda ise Macd negatif olacaktır. Yorumlamalarda 12 günlük hareketli ortalamaların 26 günlük hareketli ortalamadan uzaklaştığı yani Macd'nin 0 değerinin altında yada üzerinde olduğu durumlar "al" ve "sat" olarak değerlendirilebilir. Ancak bu bölgelerde olmanın ürettikleri sinyaller referans değeri kullanan diğer göstergelere göre daha zayıftır. Fiyatların trend yönünde aşırı bir hareketi olduğunu söylese de dönüş zamanı hakkında kesin bilgiler vermez. Macd'nin yorumlanmasında önem taşıyan bir diğer yöntemde uyumsuzluklara dikkat edilmesidir.

CCI

Mal piyasaları için Donald Lambert tarafından uyarlanmış olan CCI, hesaplanışındaki özellikler nedeniyle rahatlıkla hisse senedi piyasasına da kullanılan bir osilatördür. Bir çok analist bu göstergiyi aşırı alım / aşırı satım bölgelerini gösteren osilatör olarak kullanır. CCI +100 ile -100 arasında bir değer alır. +100'ün üzerinde olması demek, kağıdın fiyatının aşırı yükselmiş olması, -100'un altında olması ise aşırı düşmüş olması demektir. ("aşırı alım ve aşırı satım") CCI'nin yorumlanmasında önem taşıyan bir diğer yöntemde uyumsuzluklara dikkat edilmesidir

Hareketli Ortalama (HO)

Hareketli Ortalama: bir dizinin verilen zaman aralığı içerisindeki ortalamasının hesaplanması için kullanılan bir yöntemdir. "Hareketli" kelimesi aslında ortalamaların durağan olmayıp zaman içinde eklenen veriye göre sürekli olarak kendini yeniden revize etmesi anlamında kullanılır. Kullandıkları datalarda hangi dönemin datalarına önem verdikleri açısından basit, ağırlıklı, üssel, üçgen ve değişken olmak üzere beş farklı yöntemle hesaplanabilirler. Basit hareketli ortalama periyod içindeki tüm günler aynı önemde kabul edilir. Ancak son günlerin önemini atlayan bu yaklaşıma karşı ağırlıklı hareketli ortalama da ilk günlerin önemi azaltılarak ağırlık son günlere kaydırılır. Üssel hareketli ortalama ise ağırlığın yine son günlere verilmesine karşın ilk günler ağırlıklı hareketli ortalama olduğu gibi göz ardı edilmez

Teknik Metodoloji ve Risk Uyarıları

Tabloların hazırlanmasında Finnet veri terminali kullanılmış olup, datalar Finnet tarafından sağlanmıştır. BİST-50 Hisseleri Teknik değerlendirme tablosunda, Bazı önemli teknik göstergeler, hareketli ortalamalar değerleri, sinyalleri, aşırı alım-satım bölgeleri belirtilmiştir. Destek, Direnç ve PIVOT seviyeleri Trive Yatırım'ın belirlediği destek ve direnç seviyeleri değildir. Tüm tablolarda yer alan veriler günlük güncellenmektedir. Tüm bu veriler Finnet veri terminalinden alınmıştır. Teknik göstergelerin son aldığı değerler belirtilmiştir. Sadece teknik göstergelere bakılıp yatırım kararı verilmesi doğru sonuçlar doğurmayabilir. Bu bülte hazırlanan tablolar tek başına yeterli bir gösterge olmayıp, temel ve diğer gelişmelerin devre dışı bırakıldığının unutulmaması gerekmektedir. Trive Yatırım'ın söz konusu bilgi ve görüşlerde meydana gelebilecek değişikliklerden yatırımcıları haberdar etme yükümlülüğü bulunmamaktadır. Trive Yatırım bu bilgilerin veya bu bilgilere dayalı olarak yapılan tahmin, çıkarım veya görüşlerin doğruluğu, tamlığı veya uygunluğuna ilişkin açık veya zımni hiçbir beyan veya taahhütte bulunmamaktadır.

YASAL UYARI

Burada yer alan bilgiler Trive Yatırım tarafından genel bilgilendirme amacı ile hazırlanmıştır. Yatırım bilgi, yorum ve tavsiyeleri yatırım danışmanlığı kapsamında değildir. Yatırım danışmanlığı hizmeti, SPK tarafından yetkilendirilmiş yetkili kuruluşlar tarafından kişilerin risk ve getiri tercihleri dikkate alınarak sözleşme imzalanmak suretiyle kişiye özel olarak sunulmaktadır. Burada yer alan yorum ve tavsiyeler ise genel nitelikte olup tavsiyede bulunanların kişisel görüşlerine dayanmaktadır. Herhangi bir yatırım aracının alım-satım önerisi ya da getiri vaadi olarak yorumlanmamalıdır. Bu görüşler mali durumunuz ile risk ve getiri tercihlerinize uygun olmayabilir. Bu nedenle, sadece burada yer alan bilgilere dayanarak yatırım kararı verilmesi beklentilerinize uygun sonuçlar doğurmayabilir. Tüm veriler, Trive Yatırım tarafından güvenilir olduğuna inanılan kaynaklardan alınmıştır. Burada yer alan fiyatlar, veriler ve bilgilerin tam ve doğru olduğu garanti edilemez; içerik, haber verilmeksizin değiştirilebilir. Bu kaynakların kullanılması nedeni ile ortaya çıkabilecek hatalardan veya zararlardan kurum çalışanları ile Trive Yatırım sorumlu değildir.

Adres: Reşitpaşa Mah. Eski Büyükdere Cad. No:2 İç Kapı No: 6 Sarıyer / İstanbul www.trive.com.tr

Kaynaklar: Trive Yatırım Araştırma, Matriks ve Finnet

Raporu Hazırlayan Birim : Trive Yatırım Araştırma ve Strateji Departmanı

Mail: destek@trive.com.tr

Tel: 444 39 34