

Borsa İstanbul	İşl. Hac.(Milyar TL)	Son	Gün %	Hafta %	Ay %
BİST 100	59.2	7,396	1.87%	-4.75%	-8.61%
BİST 30	44.4	8,016	1.47%	-5.14%	-7.70%
BİST Sanayi	29.4	11,342	2.00%	-4.55%	-12.67%
BİST Banka	10.2	8,517	0.59%	-7.91%	0.29%
Bist Tüm	78.5	8,440	2.15%	-4.72%	-10.66%

Borsa İstanbul	Piy.Değ.(Milyar TL)	Son	S1 Haf.	S1 Ay	S3 Ay
Yabancı Payı	1,478.8	37.35%	37.24%	34.60%	34.11%

Döviz Kurları	Düşük	Yüksek	Son	Gün %	Hafta %	Ay %
USDTRY	29.3713	29.4830	29.4501	0.19%	1.02%	1.88%
EURTRY	32.5493	32.8665	32.6712	-0.01%	1.50%	2.78%
GBPTRY	37.4301	37.8679	37.5999	-0.16%	1.30%	2.38%
EURUSD	1.1055	1.1143	1.1065	-0.37%	0.56%	0.70%
GBPUSD	1.2712	1.2828	1.2733	-0.52%	0.36%	0.30%

Döviz Sepetleri	Son	Gün %	Hafta %	Ay %
Sepet Kur	30.9337	0.41%	1.38%	2.15%
Dolar Endeksi (DXY)	101.1880	0.20%	-0.64%	-1.52%

VİOP Sözleşme	Vadesi	VKGS	Son	Gün %	Hafta %	Ay %
F_XU0301223	29 Ara	1	8,005.00	0.80%	-6.04%	-10.82%
F_XAUUSD1223	29 Ara	1	2,080.00	0.46%	1.82%	2.13%
F_USDTRY1223	29 Ara	1	29.45	0.13%	0.54%	-0.91%
F_EURTRY1223	29 Ara	1	32.70	0.34%	1.51%	0.02%

Tahvil Faizleri	Düşük	Yüksek	Son	Önc. Gün	Önc. Haf	Önc. Ay
TL Referans Faiz	41.59	41.59	41.59	41.52	38.88	41.45
Türkiye 1 yıllık	37.71	37.89	37.77	37.84	37.39	38.63
Türkiye 2 yıllık	36.79	37.57	37.57	36.28	34.31	37.62
Türkiye 5 yıllık	22.93	24.61	24.54	22.60	23.39	24.54
Türkiye 10 yıllık	22.41	28.04	26.36	29.29	26.29	28.84
ABD 10 yıllık	3.80	3.86	3.84	3.79	3.89	4.36
Almanya 10 yıllık	1.89	1.96	1.95	1.90	1.98	2.43

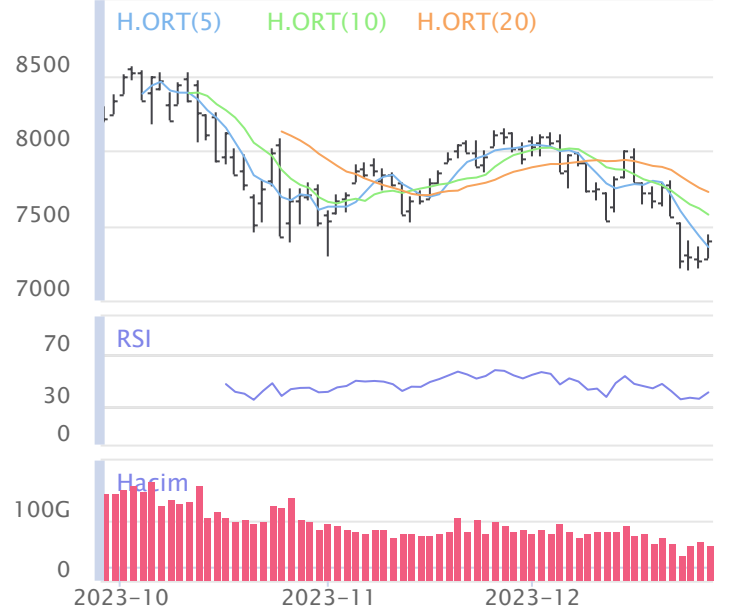
Emtia	Düşük	Yüksek	Son	Gün %	Hafta %	Ay %
Altın Ons	2,066.10	2,088.49	2,066.17	-0.58%	1.07%	1.22%
Gram Altın	2,007.07	2,013.97	2,010.48	-	1.51%	5.10%
Gümüş Ons	23.99	24.49	24.02	-1.10%	-1.49%	-4.02%
Gram Gümüş	22.71	23.16	22.73	-0.94%	-0.57%	-2.23%
Brent	77.08	79.85	77.32	-2.50%	-2.41%	-4.95%
WTI	71.81	74.49	72.02	-2.59%	-2.73%	-5.78%

Dünya Endeksleri	Son	Gün %	Hafta %	Ay %
S&P 500	4,783	0.04%	0.77%	5.01%
DOW 30	37,707	0.13%	0.81%	6.46%
NASDAQ	15,117	0.12%	1.02%	5.85%
CAC40	7,535	-0.48%	-0.48%	3.93%
DAX	16,702	-0.24%	0.08%	4.43%
FTSE	7,723	-0.03%	0.36%	3.59%
NIKKEI 225	33,540	-0.42%	1.20%	0.39%

En Çok Yükselen Hisseler XU100				En Çok Düşen Hisseler XU100			
	Gün %	Kapanış	Hacim		Gün %	Kapanış	Hacim
MIATK	9.97%	34.84	416.1	SKBNK	-10.00%	4.14	34.6
AHGAZ	9.94%	9.73	300.4	GUBRF	-9.97%	139.90	2,217.6
BRSAN	9.94%	580.50	364.0	ISGYO	-9.97%	14.18	137.5
AKSA	8.07%	95.05	148.7	TUPRS	-1.09%	144.60	2,857.4
BRYAT	7.79%	2,365.00	257.2	GLYHO	-0.57%	10.44	138.4
AKFGY	7.51%	1.86	91.6	SOKM	-0.56%	53.40	242.0
ASTOR	6.61%	93.60	2,136.5	SISE	-0.30%	46.70	1,577.6
AKCNS	6.53%	138.60	184.9	MGROS	0.00%	328.50	437.2
KONTR	6.30%	205.70	1,215.2	ARCLK	0.16%	124.20	413.1
ULKER	6.17%	80.05	427.9	TOASO	0.19%	212.20	644.5

Para Girişi Gözlenenler XU100				Hacmi En Yüksek Hisseler			
	Hacim	Kap.	Hac. %		Hacim	Kap.	Gün %
THYAO	5,725	229.00	-2.62%	THYAO	5,725	229.00	3.06%
ASTOR	2,137	93.60	53.78%	AKBNK	3,062	36.04	0.45%
KCHOL	1,403	141.30	9.11%	TUPRS	2,857	144.60	-1.09%
TCELL	1,309	56.20	-16.25%	YKBNK	2,681	19.23	0.37%
KONTR	1,215	205.70	-19.57%	ISCTR	2,422	22.60	1.16%
EKGYO	1,099	6.94	-23.32%	GUBRF	2,218	139.90	-9.97%
KOZAL	1,052	19.57	-7.74%	ASTOR	2,137	93.60	6.61%
KRDMD	970	24.00	-23.37%	EREGL	2,133	41.48	0.88%
TTKOM	894	24.56	-2.50%	ASELS	1,791	44.78	4.09%
BIMAS	848	307.50	4.59%	SASA	1,640	36.64	0.38%

BIST 100	USDTRY	10 Yıllık Faiz TR	XAUUSD
7,396 1.87%	29.450 0.19%	26.36 0.08%	2,066.17 -0.58%



XU100	Zarar Kes	Düşük	Yüksek	Aort	Son		
	7,099.03	7,278.13	7,444.94	7,396.34	7,396.34		
Performans		Dolar Bazında Performans					
Gün%	Haf%	Aylık%	Yb%	Gün%	Haf%	Aylık%	Yb%
1.87	-4.75	-8.61	34.26	1.62	-5.62	-10.11	-14.44
Destek 3	Destek 2	Destek 1	Kapanış	Direnç 1	Direnç 2	Direnç 3	
7,134.52	7,206.33	7,301.33	7,396.34	7,468.14	7,539.95	7,634.95	
İşlem Hacmi (mn TL)		Hareketli Ortalamalar (HO)					
Son	5 Günlük Ort.	5 HO	10 HO	20 HO	50 HO		
59,247	57,152	7,355.71	7,571.65	7,722.75	7,766.96		
5 gün ortalama hacmin %4 üzerinde			0.55%	-2.32%	-4.23%	-4.77%	
Teknik Göstergeler							
RSI		MOM		CCI		MACD	
40.83	YUKARI	92.53	AŞAĞI	-73.74	YUKARI	-141.59	AŞAĞI

BİST 100 endeksinde ilk önemli destek seviyesi 7,301.33 seviyesinde bulunuyor. Bu seviyenin olası aşağı yönlü ataklarda aşağı yönlü kırılması durumunda zarar kes seviyesini 7,099.03 olarak değerlendirmekteyiz. Yukarı yönlü hareketlerde ise öncelikli direnç 7,468.14 seviyesinden geçmektedir. Bu direncin yukarı yönlü kırılması durumunda 7,634.95 seviyesini öncelikli kısa vadeli teknik hedef olarak değerlendirmekteyiz.

BIST 100 endeksi son işlem gününü %1.87 değer kazancıyla 7,396.34 seviyesinden tamamlamıştır. Endeks gün içinde en düşük 7,278.13 en yüksek 7,444.94 seviyesini gördü. Toplam işlem hacmi 78.5 milyar TL olarak gerçekleşti. Sektör endekslerinden en çok değer kazanan %4.83 ile BIST TURİZM endeksi olurken, değer kaybeden sektör endeksi bulunmamaktadır. İşlem hacmi en yüksek 29.4 milyar TL ile BIST SINAİ oldu.

*BİST 100 endeksi içerisinde yer alan 92 hissenin fiyatı artarken 7 hissenin fiyatı azaldı. 1 hissenin fiyatında değişim olmadı.

ABD borsalarının dün pozitif tamamladıkları gözlemlendi. Kapanışta S&P 500 %0.04, Dow Jones %0.13, Nasdaq %0.12 değer kazandı.

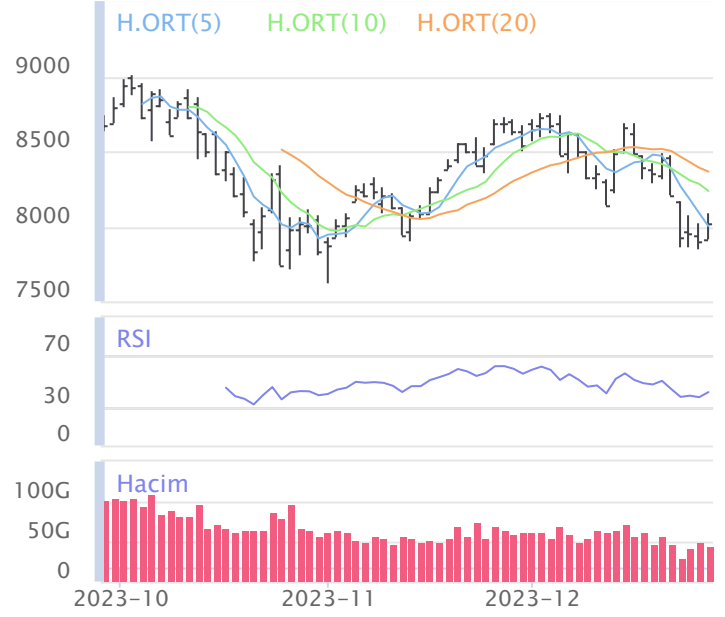
Avrupada Almanya DAX endeksi 0.24 düşerken İngiltere FTSE endeksi günü 0.03 düşüşle tamamladı.

Türkiye'nin 10 yıllık tahvil faizi bir önceki güne göre 293.8 baz puan düşerek günü 26.36 seviyesinden tamamlamıştır.

ABD 10 yıllık tahvil faizinde bir önceki güne göre 5.1 baz puan yükselerek günü 3.84 seviyesinden tamamlamıştır.

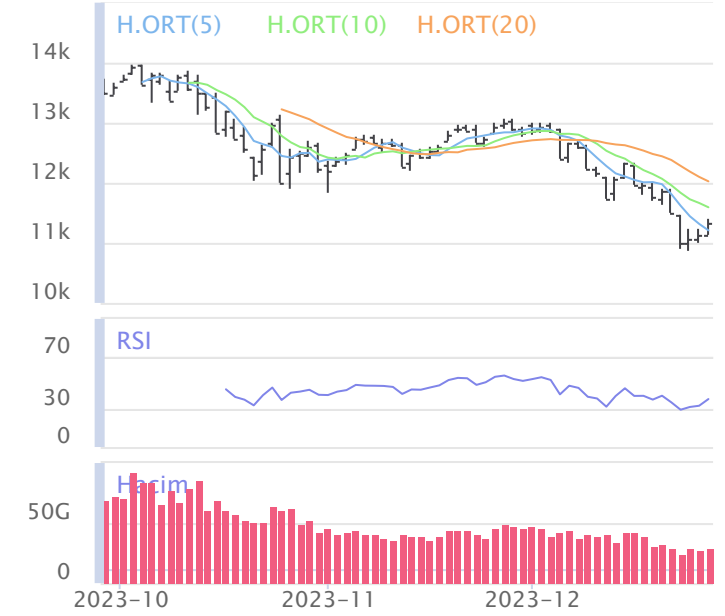
F_XU0301223	Zarar Kes	Düşük	Yüksek	Aort	Son		
	7,691.38	7,928.00	8,121.00	8,049.76	8,016.75		
Performans			Açık Pozisyon				
Gün%	Haf%	Sayısı	Değişimi				
0.80%	-6.04%	102,483.0	-53,225.0				
Destek 3	Destek 2	Destek 1	Kapanış	Direnç 1	Direnç 2	Direnç 3	
7,729.83	7,828.92	7,922.83	8,016.75	8,115.83	8,214.92	8,308.83	
İşlem Miktarı (Adet)			Hareketli Ortalamalar (HO)				
Son	5 Günlük Ort.	5 HO	10 HO	20 HO	50 HO		
207,283.00	197,004.75	8,055.70	8,303.65	8,498.05	8,563.07		
5 gün ortalama miktarın 5% üzerinde		-0.48%	-3.46%	-5.66%	-6.38%		
Teknik Göstergeler							
RSI	MOM	CCI	MACD				
35.31	YUKARI	91.31	AŞAĞI	-105.40	YUKARI	-182.88	AŞAĞI

BİST30 endeks vadeli işlem sözleşmesinde ilk destek 7,922.83 seviyesinde bulunuyor. Bu seviyenin aşağı yönlü kırılması durumunda zarar kes seviyesi 7,691.38 olarak değerlendirilebilir. Yukarı yönlü hareketlerde direnç 8,115.83 seviyesinden geçmektedir. Direnç seviyesinin yukarı yönlü kırılması durumunda 8,308.83 seviyesi öncelikli kısa vadeli teknik hedef olacaktır. Sözleşmede toplam açık pozisyon sayısı 102483 adet olup açık pozisyonda önceki işlem gününe göre 53225 adetlik azalış dikkat çekmektedir.



XUSIN	Zarar Kes	Düşük	Yüksek	Aort	Son		
	10,871.86	11,145.07	11,407.68	11,342.01	11,342.01		
Performans			Endekse Göre Performans				
Gün%	Haf%	Aylık%	Yb%	Gün%	Haf%	Aylık%	Yb%
2.00	-4.55	-12.67	27.38	0.13	0.20	-4.44	-5.12
Destek 3	Destek 2	Destek 1	Kapanış	Direnç 1	Direnç 2	Direnç 3	
10,926.22	11,035.64	11,188.83	11,342.01	11,451.44	11,560.86	11,714.05	
İşlem Hacmi (mn TL)			Hareketli Ortalamalar (HO)				
Son	5 Günlük Ort.	5 HO	10 HO	20 HO	50 HO		
29,382	28,246	11,207.94	11,592.30	12,024.42	12,364.46		
5 gün ortalama hacmin %4 üzerinde		1.20%	-2.16%	-5.68%	-8.27%		
Teknik Göstergeler							
RSI	MOM	CCI	MACD				
37.56	YUKARI	91.94	AŞAĞI	-69.02	YUKARI	-382.73	YUKARI

BİST sanayi endeksinde birinci destek seviyesi 11,188.83 seviyesinden geçmekte olup bu seviyenin aşağı yönlü kırılması durumunda zarar kes seviyesi olarak 10,871.86 seviyesi kullanılabilir. Yukarı yönlü ataklarda ise direnç 11,451.44 seviyelerinden geçmektedir. Bu direnç seviyesinin yukarı yönlü kırılması durumunda ise 11,714.05 seviyesi öncelikli kısa vadeli teknik hedef konumunda değerlendirilebilir.



XBANK	Zarar Kes	Düşük	Yüksek	Aort	Son		
	8,263.96	8,483.61	8,633.95	8,516.79	8,516.79		
Performans			Endekse Göre Performans				
Gün%	Haf%	Aylık%	Yb%	Gün%	Haf%	Aylık%	Yb%
0.59	-7.91	0.29	69.40	-1.26	-3.32	9.74	26.18
Destek 3	Destek 2	Destek 1	Kapanış	Direnç 1	Direnç 2	Direnç 3	
8,305.28	8,394.44	8,455.62	8,516.79	8,605.96	8,695.12	8,756.30	
İşlem Hacmi (mn TL)			Hareketli Ortalamalar (HO)				
Son	5 Günlük Ort.	5 HO	10 HO	20 HO	50 HO		
10,181	10,884	8,731.56	9,022.27	8,916.75	8,310.29		
5 gün ortalama hacmin -%6 altında		-2.46%	-5.60%	-4.49%	2.48%		
Teknik Göstergeler							
RSI	MOM	CCI	MACD				
45.17	YUKARI	90.57	AŞAĞI	-101.21	YUKARI	117.94	AŞAĞI

BİST banka endeksinde ilk etapta olası geri çekilmelerde birinci destek seviyesi konumunda olan 8,455.62 seviyesinin alım yönünde izlenebileceği düşüncesindeyiz. Zarar kes seviyesini ise 8,263.96 seviyesi olarak belirlemekteyiz. Alım pozisyonlarında bu seviyenin altına dikkat edilmeli. Olası yukarı yönlü ataklarda ise ilk etapta 8,605.96 birinci direnç seviyesinin aşılması durumunda teknik olarak kısa vadede yukarı hareket hız kazanabilir. Olası böyle bir durumda 8,756.30 seviyesi öncelikli kısa vadeli teknik hedef konumunda olacaktır.



Şirketlerden Haberler

GLCVY	28/12/2023 20:53 Gelecek Varlık Yönetimi A.Ş. İhale sonrası Devir ve Temlik İşlemlerinin tamamlanması hk. Haberin Devamı
LIDER	28/12/2023 20:49 LDR Turizm A.Ş. Payların Geri Alınmasına İlişkin Bildirim Haberin Devamı
KONTR	28/12/2023 20:08 Kontrolmatik Teknoloji Enerji Ve Mühendislik A.Ş. Bedelli ve Bedelsiz Sermaye artırımını Haberin Devamı
MPARK	28/12/2023 19:56 MLP Sağlık Hizmetleri A.Ş. 28.12.2023 Tarihli Pay Geri Alım İşlemleri Haberin Devamı
OYAKC	28/12/2023 19:15 Oyak Çimento Fabrikaları A.Ş. Olağanüstü Genel Kurul Toplantı Kararlarının Tescilli Haberin Devamı
VERUS	28/12/2023 18:57 Verusa Holding A.Ş. Pay Geri Alım İşlemleri Hk. Haberin Devamı
INVES	28/12/2023 18:55 Investco Holding A.Ş. Pay Geri Alım İşlemleri Hk. Haberin Devamı
NATEN	28/12/2023 18:47 Naturel Yenilenebilir Enerji Ticaret A.Ş. 28.12.2023 Tarihli Pay Geri Alım İşlemleri Haberin Devamı
ESEN	28/12/2023 18:41 Esenboğa Elektrik Üretim A.Ş. 28.12.2023 Tarihli Pay Geri Alım İşlemleri Haberin Devamı
MAGEN	28/12/2023 18:34 Margün Enerji Üretim Sanayi Ve Ticaret A.Ş. 28.12.2023 Tarihli Pay Geri Alım İşlemleri Haberin Devamı
YYLGD	28/12/2023 18:30 Yayla Agro Gıda Sanayi Ve Ticaret A.Ş. Pay Geri Alım Programının Başlatılması Haberin Devamı
EUPWR	28/12/2023 13:38 Europower Enerji A.Ş. İhale Sonucu Bildirimi Haberin Devamı
INVES	28/12/2023 12:38 Investco Holding A.Ş. Pay Geri Alım İşlemlerinin Başlatılması Haberin Devamı
GSRAY	27/12/2023 21:09 Galatasaray Sportif Sınai ve Ticari Yatırımlar Anonim Şirketi Sponsorluk Anlaşması Hakkında Haberin Devamı
MPARK	27/12/2023 20:43 MLP Sağlık Hizmetleri A.Ş. 27.12.2023 Tarihli Pay Geri Alım İşlemleri Haberin Devamı
VERUS	27/12/2023 20:04 Verusa Holding A.Ş. Şirket paylarının geri alınmasına ilişkin programın süre ve miktar yönünden artırılarak revize edilmesi hakkında Haberin Devamı
REEDR	27/12/2023 19:48 Reeder Teknoloji Sanayi Ve Ticaret A.Ş. Genel Kurul Tescil İşlemleri Hk. Haberin Devamı
NATEN	27/12/2023 19:23 Naturel Yenilenebilir Enerji Ticaret A.Ş. 27.12.2023 Tarihli Pay Geri Alım İşlemleri Haberin Devamı
ESEN	27/12/2023 19:22 Esenboğa Elektrik Üretim A.Ş. 27.12.2023 Tarihli Pay Geri Alım İşlemleri Haberin Devamı
MAGEN	27/12/2023 19:21 Margün Enerji Üretim Sanayi Ve Ticaret A.Ş. 27.12.2023 Tarihli Pay Geri Alım İşlemleri Haberin Devamı
AGHOL	27/12/2023 18:43 AG Anadolu Grubu Holding A.Ş. Holding Bağımsız Yönetim Kurulu Üyeleri Hakkında Haberin Devamı
ENERY	27/12/2023 18:43 Enerya Enerji A.Ş. 27.12.2023 Tarihli Pay Geri Alım İşlemleri Haberin Devamı
CWENE	27/12/2023 18:39 Cw Enerji Mühendislik Ticaret Ve Sanayi A.Ş. Yeni İş İlişkisi Hk. Haberin Devamı
AHGAZ	27/12/2023 18:32 Ahlatcı Doğal Gaz Dağıtım Enerji Ve Yatırım A.Ş. Payların Geri Alınmasına İlişkin Bildirim Haberin Devamı
YYLGD	27/12/2023 18:31 Yayla Agro Gıda Sanayi Ve Ticaret A.Ş. Pay Geri Alım İşlemleri Haberin Devamı

BİST-50 HİSSELERİ TEKNİK DEĞERLENDİRME

Kod	RSI			MOMENTUM			CCI			5HO	10HO	20HO	MACD	
	Değer	Sinyal	Bölge	Değer	Sinyal	Bölge	Değer	Sinyal	Bölge	Sinyal	Sinyal	Sinyal	Değer	Sinyal
XU030	41.74	-	-	92.51	-	-	-80.17	ALIŞ	-	-	-	-	-105.23	-
XU050	41.37	-	-	92.70	-	-	-76.79	ALIŞ	-	-	-	-	-103.24	-
XU100	40.83	-	-	92.53	-	-	-73.74	ALIŞ	-	-	-	-	-141.59	-
XBANK	45.17	-	-	90.57	-	-	-101.21	-	AŞIRI SATIM	-	-	-	117.94	-
XUSIN	37.56	-	-	91.94	-	-	-69.02	ALIŞ	-	ALIŞ	-	-	-382.73	-
AEFES	65.68	-	-	113.37	-	AŞIRI ALIM	104.79	-	AŞIRI ALIM	ALIŞ	-	-	5.03	-
AKBNK	49.64	-	-	92.17	-	-	-97.86	-	-	-	-	-	1.17	-
AKSEN	38.44	-	-	96.16	-	-	-46.73	ALIŞ	-	ALIŞ	-	-	-1.44	-
ALARK	42.93	-	-	95.88	-	-	31.53	-	-	ALIŞ	ALIŞ	-	-3.97	ALIŞ
ARCLK	38.34	-	-	96.80	-	-	-57.93	-	-	-	-	-	-3.97	-
ASELS	46.96	-	-	90.28	-	-	-58.66	ALIŞ	-	ALIŞ	-	-	-0.26	-
ASTOR	39.06	ALIŞ	-	97.20	-	-	-5.98	-	-	ALIŞ	ALIŞ	-	-6.27	-
BIMAS	51.39	-	-	96.90	-	-	-0.31	-	-	-	ALIŞ	ALIŞ	1.00	-
CANTE	37.33	-	-	89.71	-	AŞIRI SATIM	-92.75	-	-	-	-	-	-0.68	-
CIMSA	40.13	-	-	93.81	-	-	-37.67	ALIŞ	-	ALIŞ	-	-	-1.47	-
CWENE	40.34	-	-	89.49	-	AŞIRI SATIM	-40.21	-	-	ALIŞ	-	-	-16.04	-
DOAS	46.17	-	-	93.59	-	-	-1.87	-	-	ALIŞ	ALIŞ	-	-5.65	ALIŞ
DOHOL	38.29	-	-	93.08	-	-	-42.08	-	-	ALIŞ	-	-	-0.63	-
EKGYO	43.29	-	-	93.66	-	-	-66.74	-	-	ALIŞ	-	-	-0.13	-
ENJSA	45.60	-	-	97.43	-	-	30.00	-	-	-	ALIŞ	-	-1.26	ALIŞ
ENKAI	48.31	-	-	95.53	-	-	-44.14	-	-	-	-	-	0.25	-
EREGL	53.99	-	-	99.00	SATIŞ	-	29.72	-	-	ALIŞ	ALIŞ	-	0.46	-
EUPWR	45.32	-	-	92.81	-	-	-5.60	ALIŞ	-	ALIŞ	ALIŞ	-	-6.77	-
FROTO	40.84	-	-	93.20	-	-	-54.35	ALIŞ	-	ALIŞ	-	-	-22.24	-
GARAN	47.84	-	-	90.73	-	-	-94.51	ALIŞ	-	-	-	-	1.21	-
GESAN	38.48	-	-	90.94	-	-	-47.35	-	-	ALIŞ	-	-	-5.03	-
GUBRF	13.51	-	AŞIRI SATIM	38.86	-	AŞIRI SATIM	-120.13	-	AŞIRI SATIM	-	-	-	-52.61	-
HALKB	35.75	-	-	91.52	-	-	-87.88	-	-	-	-	-	-0.38	-
HEKTS	42.63	-	-	87.68	-	AŞIRI SATIM	-77.30	ALIŞ	-	-	-	-	-0.42	-
ISCTR	48.99	-	-	92.70	-	-	-48.55	-	-	-	-	-	0.25	-
KCHOL	49.95	-	-	95.47	-	-	5.01	ALIŞ	-	ALIŞ	ALIŞ	ALIŞ	-0.80	-
KONTR	40.65	-	-	95.67	-	-	5.05	-	-	ALIŞ	ALIŞ	-	-17.19	-
KOZAA	36.17	-	-	87.41	-	AŞIRI SATIM	-47.51	ALIŞ	-	ALIŞ	-	-	-3.80	-
KOZAL	37.31	-	-	92.40	-	-	-73.14	ALIŞ	-	ALIŞ	-	-	-0.96	-
KRDMD	52.61	ALIŞ	-	101.52	-	-	107.31	-	AŞIRI ALIM	-	-	ALIŞ	-0.37	-
MGROS	38.37	-	-	93.46	-	-	-87.78	-	-	-	-	-	-7.90	-
ODAS	31.00	ALIŞ	-	87.43	-	AŞIRI SATIM	-67.96	ALIŞ	-	ALIŞ	-	-	-0.89	-
OYAKC	39.72	-	-	97.72	-	-	2.31	ALIŞ	-	ALIŞ	-	-	-3.07	-
PETKM	36.51	-	-	89.84	-	AŞIRI SATIM	-78.31	-	-	ALIŞ	-	-	-0.95	-
PGSUS	40.40	-	-	92.18	-	-	-76.28	ALIŞ	-	-	-	-	-19.05	-
SAHOL	48.39	-	-	91.70	-	-	-53.98	-	-	-	-	-	0.50	-
SASA	29.32	-	AŞIRI SATIM	86.33	-	AŞIRI SATIM	-102.15	-	AŞIRI SATIM	-	-	-	-2.58	-
SISE	45.17	-	-	96.33	-	-	-16.31	-	-	-	SATIŞ	-	-0.69	-
SMRTG	41.96	-	-	90.11	-	-	-30.49	-	-	ALIŞ	-	-	-3.26	-
TAVHL	40.52	-	-	91.86	-	-	-72.06	-	-	ALIŞ	-	-	-3.48	-
TCELL	54.86	ALIŞ	-	101.20	ALIŞ	-	100.05	-	AŞIRI ALIM	ALIŞ	ALIŞ	ALIŞ	-0.11	-
THYAO	40.89	-	-	90.42	-	-	-82.81	-	-	-	-	-	-4.96	-
TKFEN	33.33	-	-	80.96	-	AŞIRI SATIM	-70.02	-	-	-	-	-	-2.70	-
TOASO	38.63	-	-	90.80	-	-	-67.02	-	-	-	-	-	-9.08	-
TSKB	36.47	-	-	87.19	-	AŞIRI SATIM	-113.73	-	AŞIRI SATIM	-	-	-	-0.19	-
TTKOM	53.20	ALIŞ	-	97.62	-	-	10.20	-	-	ALIŞ	ALIŞ	ALIŞ	0.38	-
TUPRS	45.71	-	-	95.63	-	-	-54.24	-	-	SATIŞ	-	-	-1.56	-
VAKBN	32.27	ALIŞ	-	88.39	-	AŞIRI SATIM	-107.57	-	AŞIRI SATIM	-	-	-	-0.62	-
VESTL	31.95	ALIŞ	-	87.00	-	AŞIRI SATIM	-70.40	ALIŞ	-	ALIŞ	-	-	-3.92	-
YKBNK	44.87	-	-	88.86	-	AŞIRI SATIM	-126.76	-	AŞIRI SATIM	-	-	-	0.31	-

BİST-100 HİSSELERİ HAREKETLİ ORTALAMA ve DESTEK DİRENÇ TABLOSU

Kod	Kapanış	Hareketli Ortalama				Değişim			Destek ve Direnç Seviyeleri						
		5 HO	10 HO	20 HO	50 HO	Günlük	Haftalık	Aylık	Destek 3	Destek 2	Destek 1	Pivot	Direnç 1	Direnç 2	Direnç 3
XU030	8,015.89	8,000.81	8,235.05	8,364.17	8,271.50	1.47%	-5.14%	-7.70%	7,752.41	7,835.99	7,925.94	8,009.52	8,099.47	8,183.05	8,273.00
XU050	6,543.53	6,522.38	6,706.51	6,823.19	6,802.55	1.62%	-4.87%	-8.20%	6,331.73	6,393.88	6,468.70	6,530.85	6,605.67	6,667.82	6,742.64
XU100	7,396.34	7,355.71	7,571.65	7,722.75	7,766.96	1.87%	-4.75%	-8.61%	7,134.52	7,206.33	7,301.33	7,373.14	7,468.14	7,539.95	7,634.95
XBANK	8,516.79	8,731.56	9,022.27	8,916.75	8,310.29	0.59%	-7.91%	0.29%	8,305.28	8,394.44	8,455.62	8,544.78	8,605.96	8,695.12	8,756.30
XUSIN	11,342.01	11,207.94	11,592.30	12,024.42	12,364.46	2.00%	-4.55%	-12.67%	10,926.22	11,035.64	11,188.83	11,298.25	11,451.44	11,560.86	11,714.05
AEFES	134.00	131.24	127.22	121.52	114.31	4.77%	5.68%	16.12%	122.43	124.87	129.43	131.87	136.43	138.87	143.43
AGHOL	191.20	189.84	192.95	193.23	202.95	4.20%	-2.35%	-4.21%	173.30	178.40	184.80	189.90	196.30	201.40	207.80
AHGAZ	9.73	10.04	10.74	11.25	12.35	9.94%	-12.66%	-21.02%	8.23	8.53	9.13	9.43	10.03	10.33	10.93
AKBNK	36.04	37.36	38.32	37.27	33.27	0.45%	-7.83%	6.63%	35.33	35.65	35.85	36.17	36.37	36.69	36.89
AKCNS	138.60	132.88	130.41	134.11	152.27	6.53%	4.92%	-9.41%	120.37	124.93	131.77	136.33	143.17	147.73	154.57
AKFGY	1.86	1.76	1.84	1.99	2.14	7.51%	-1.06%	-21.53%	1.62	1.67	1.77	1.82	1.92	1.97	2.07
AKFYE	13.80	13.49	14.31	15.44	17.39	2.45%	-6.95%	-25.20%	13.05	13.23	13.51	13.69	13.97	14.15	14.43
AKSA	95.05	86.70	85.11	84.36	86.67	8.07%	11.36%	6.62%	81.80	84.45	89.75	92.40	97.70	100.35	105.65
AKSEN	29.58	29.16	29.80	31.31	33.50	2.57%	-6.10%	-16.44%	28.43	28.67	29.13	29.37	29.83	30.07	30.53
ALARK	89.65	87.27	88.69	91.68	99.74	3.16%	-1.05%	-12.11%	83.43	85.12	87.38	89.07	91.33	93.02	95.28
ALBRK	3.72	3.69	3.80	3.90	4.05	0.81%	-2.87%	-8.37%	3.64	3.67	3.69	3.72	3.74	3.77	3.79
ALFAS	82.70	82.20	87.02	93.11	108.63	1.22%	-14.39%	-20.86%	76.50	79.00	80.85	83.35	85.20	87.70	89.55
ARCLK	124.20	124.80	125.58	128.35	136.16	0.16%	-4.39%	-12.84%	120.97	122.33	123.27	124.63	125.57	126.93	127.87
ASELS	44.78	44.22	46.03	46.59	44.73	4.09%	-5.96%	-7.75%	40.91	42.03	43.41	44.53	45.91	47.03	48.41
ASTOR	93.60	89.27	91.54	97.60	109.65	6.61%	-0.95%	-17.61%	82.18	84.87	89.23	91.92	96.28	98.97	103.33
BERA	11.12	10.86	11.37	12.13	14.29	3.06%	-4.47%	-21.96%	10.40	10.60	10.86	11.06	11.32	11.52	11.78
BIENY	39.88	39.02	41.16	43.39	47.51	3.80%	-5.72%	-18.98%	37.23	37.83	38.85	39.45	40.47	41.07	42.09
BIMAS	307.50	305.55	307.55	308.35	299.40	0.49%	-0.57%	-1.49%	295.00	300.50	304.00	309.50	313.00	318.50	322.00
BRSAN	580.50	528.60	557.30	604.75	735.26	9.94%	5.35%	-19.60%	492.17	509.83	545.17	562.83	598.17	615.83	651.17
BRYAT	2,365.00	2,253.20	2,402.00	2,564.55	2,429.28	7.79%	-5.40%	2.25%	2,066.67	2,140.33	2,252.67	2,326.33	2,438.67	2,512.33	2,624.67
BUCIM	7.01	6.93	7.10	7.48	8.35	1.59%	-3.14%	-20.57%	6.78	6.86	6.93	7.01	7.08	7.16	7.23
CANTE	16.30	16.29	16.99	17.90	18.30	1.88%	-7.18%	-12.97%	15.84	15.98	16.14	16.28	16.44	16.58	16.74
CCOLA	497.50	489.30	486.68	462.13	426.01	2.58%	0.71%	18.74%	458.17	471.83	484.67	498.33	511.17	524.83	537.67
CIMSA	28.78	28.13	28.90	30.36	32.93	2.71%	-2.84%	-17.49%	27.32	27.70	28.24	28.62	29.16	29.54	30.08
CWENE	249.00	241.52	250.24	268.96	291.48	2.51%	-2.64%	-15.09%	234.50	239.70	244.35	249.55	254.20	259.40	264.05
DOAS	233.70	230.80	233.43	235.22	248.80	2.77%	0.56%	-7.26%	223.53	225.57	229.63	231.67	235.73	237.77	241.83
DOHOL	10.89	10.73	11.02	11.57	12.80	1.68%	-4.89%	-18.97%	10.60	10.67	10.78	10.85	10.96	11.03	11.14
ECILC	41.74	41.39	41.92	42.96	45.30	1.07%	-1.37%	-16.35%	40.55	40.93	41.33	41.71	42.11	42.49	42.89
ECZYT	242.90	240.06	254.48	274.97	281.63	0.96%	-6.31%	-28.98%	231.07	236.03	239.47	244.43	247.87	252.83	256.27
EGEEN	10,300.00	10,250.00	11,475.00	12,362.00	10,784.06	3.88%	-15.16%	-2.44%	9,310.00	9,655.00	9,977.50	10,322.50	10,645.00	10,990.00	11,312.50
EKGYO	6.94	6.91	7.07	7.25	7.16	2.66%	-3.61%	-7.47%	6.60	6.68	6.81	6.89	7.02	7.10	7.23
ENJSA	45.50	44.49	44.84	45.93	48.62	1.97%	0.53%	-7.14%	43.83	44.31	44.91	45.39	45.99	46.47	47.07
ENKAI	34.20	34.34	35.41	34.58	33.44	1.48%	-7.22%	-4.20%	33.37	33.67	33.93	34.23	34.49	34.79	35.05
EREGL	41.48	41.16	41.79	40.52	39.56	0.88%	-3.80%	1.02%	40.16	40.64	41.06	41.54	41.96	42.44	42.86
EUPWR	156.30	148.80	156.52	159.66	172.49	5.32%	-3.70%	-8.33%	138.80	143.50	149.90	154.60	161.00	165.70	172.10
EUREN	14.80	14.85	14.57	14.90	15.73	0.68%	0.07%	-6.80%	13.94	14.23	14.51	14.80	15.08	15.37	15.65
FROTO	747.00	738.00	756.60	780.28	806.99	1.98%	-3.05%	-11.49%	723.50	731.00	739.00	746.50	754.50	762.00	770.00
GARAN	56.30	57.25	59.58	59.15	52.96	0.99%	-9.56%	3.30%	53.77	54.63	55.47	56.33	57.17	58.03	58.87
GENIL	44.48	44.93	46.87	49.59	54.23	0.32%	-8.33%	-17.78%	42.61	43.31	43.89	44.59	45.17	45.87	46.45
GESAN	65.25	63.72	65.75	70.44	79.82	2.51%	-2.32%	-20.33%	60.45	62.05	63.65	65.25	66.85	68.45	70.05
GLYHO	10.44	10.01	9.94	10.28	11.41	-0.57%	5.56%	-8.58%	9.93	10.15	10.30	10.52	10.67	10.89	11.04
GUBRF	139.90	174.50	234.75	298.90	334.88	-9.97%	-40.85%	-61.96%	138.43	139.17	139.53	140.27	140.63	141.37	141.73
GWIND	21.76	21.31	22.03	23.17	25.54	4.11%	-5.66%	-19.88%	20.07	20.53	21.15	21.61	22.23	22.69	23.31
HALKB	11.77	11.75	12.20	12.45	12.95	1.03%	-5.76%	-10.43%	11.48	11.56	11.67	11.75	11.86	11.94	12.05
HEKTS	20.36	20.33	21.42	21.64	21.76	0.69%	-5.74%	-7.45%	19.61	19.95	20.15	20.49	20.69	21.03	21.23

BİST-100 HİSSELERİ HAREKETLİ ORTALAMA ve DESTEK DİRENÇ TABLOSU

Kod	Kapanış	Hareketli Ortalama				Değişim			Destek ve Direnç Seviyeleri						
		5 HO	10 HO	20 HO	50 HO	Günlük	Haftalık	Aylık	Destek 3	Destek 2	Destek 1	Pivot	Direnç 1	Direnç 2	Direnç 3
IMASM	12.25	12.26	12.93	13.83	14.99	1.16%	-10.26%	-27.56%	11.68	11.85	12.05	12.22	12.42	12.59	12.79
IPEKE	31.90	30.70	32.18	34.40	38.22	4.04%	-5.29%	-22.04%	29.63	30.11	31.01	31.49	32.39	32.87	33.77
ISCTR	22.60	22.73	23.46	22.99	21.97	1.16%	-5.91%	1.99%	21.65	22.03	22.31	22.69	22.97	23.35	23.63
ISDMR	34.48	34.17	34.85	34.45	35.05	1.47%	-3.74%	-4.22%	33.29	33.65	34.07	34.43	34.85	35.21	35.63
ISGYO	14.18	17.69	19.39	19.79	20.88	-9.97%	-33.43%	-36.87%	14.18	14.18	14.18	14.18	14.18	14.18	14.18
ISMEN	29.10	29.46	29.87	30.18	33.51	0.21%	-5.83%	-9.35%	26.96	27.78	28.44	29.26	29.92	30.74	31.40
IZMDC	5.56	5.36	5.43	5.42	5.91	2.96%	1.28%	-7.79%	5.14	5.26	5.41	5.53	5.68	5.80	5.95
KARNS	8.24	8.18	8.37	8.72	9.32	2.23%	-3.74%	-16.17%	7.80	7.93	8.09	8.22	8.38	8.51	8.67
KAYSE	32.24	32.54	35.16	36.75	37.47	1.70%	-11.48%	-21.44%	30.94	31.36	31.80	32.22	32.66	33.08	33.52
KCAER	27.42	26.33	27.74	28.43	29.06	3.47%	-3.92%	-11.89%	25.98	26.34	26.88	27.24	27.78	28.14	28.68
KCHOL	141.30	138.46	141.59	141.55	141.27	3.90%	-2.21%	-1.33%	132.13	134.17	137.73	139.77	143.33	145.37	148.93
KMPUR	55.85	54.62	57.01	60.73	66.78	2.48%	-3.79%	-18.53%	53.35	54.15	55.00	55.80	56.65	57.45	58.30
KONTR	205.70	193.90	200.07	216.25	248.65	6.30%	0.73%	-20.88%	177.97	185.23	195.47	202.73	212.97	220.23	230.47
KONYA	7,220.00	7,279.50	8,009.75	8,842.25	8,405.61	1.69%	-13.53%	-19.44%	6,656.67	6,863.33	7,041.67	7,248.33	7,426.67	7,633.33	7,811.67
KORDS	75.50	74.02	75.55	77.86	83.03	2.23%	-2.83%	-11.07%	71.35	72.60	74.05	75.30	76.75	78.00	79.45
KOZAA	42.34	40.78	43.03	47.02	52.07	4.08%	-5.15%	-25.98%	38.55	39.55	40.95	41.95	43.35	44.35	45.75
KOZAL	19.57	19.43	20.03	21.11	22.08	1.35%	-6.81%	-15.57%	18.67	18.97	19.27	19.57	19.87	20.17	20.47
KRDMD	24.00	23.02	23.29	23.22	24.22	4.26%	1.10%	-3.15%	22.50	22.80	23.40	23.70	24.30	24.60	25.20
KZBVG	17.66	17.60	18.82	19.08	18.44	2.44%	-7.59%	-2.00%	16.40	16.83	17.25	17.68	18.10	18.53	18.95
MAVI	112.00	107.22	109.32	109.39	104.97	3.61%	1.54%	6.06%	104.17	105.73	108.87	110.43	113.57	115.13	118.27
MGROS	328.50	331.60	334.00	340.38	353.03	0.00%	-2.59%	-12.63%	321.00	324.50	326.50	330.00	332.00	335.50	337.50
MIATK	34.84	30.91	32.46	36.10	45.21	9.97%	7.33%	-13.55%	30.37	31.27	33.05	33.95	35.73	36.63	38.41
ODAS	8.07	7.85	8.38	9.21	10.74	3.20%	-8.19%	-31.78%	7.45	7.62	7.85	8.02	8.25	8.42	8.65
OTKAR	415.75	405.65	415.68	431.79	424.59	3.16%	-0.78%	-4.92%	385.50	393.25	404.50	412.25	423.50	431.25	442.50
OYAKC	55.60	54.72	55.54	57.14	64.66	3.15%	-3.64%	-22.02%	47.82	49.63	52.62	54.43	57.42	59.23	62.22
PENTA	17.31	17.34	18.12	19.20	20.33	1.70%	-7.33%	-19.71%	16.70	16.90	17.10	17.30	17.50	17.70	17.90
PETKM	17.59	17.48	18.11	19.08	20.18	3.17%	-5.48%	-19.83%	16.55	16.82	17.21	17.48	17.87	18.14	18.53
PGSUS	648.00	648.00	663.25	678.50	703.58	1.41%	-5.54%	-11.23%	629.33	635.67	641.83	648.17	654.33	660.67	666.83
PSGYO	4.60	4.57	4.77	5.23	5.91	3.84%	-7.37%	-24.07%	4.27	4.39	4.50	4.62	4.73	4.85	4.96
QUAGR	5.34	5.40	5.67	5.79	5.78	2.50%	-9.49%	-8.40%	5.05	5.14	5.24	5.33	5.43	5.52	5.62
SAHOL	61.35	61.60	63.48	62.68	59.63	0.99%	-6.62%	-1.45%	59.23	60.12	60.73	61.62	62.23	63.12	63.73
SASA	36.64	37.48	39.24	44.06	44.47	0.38%	-8.99%	-25.38%	35.37	35.79	36.21	36.63	37.05	37.47	37.89
SISE	46.70	46.22	46.90	47.22	48.33	-0.30%	-2.01%	-6.60%	45.19	45.87	46.29	46.97	47.39	48.07	48.49
SKBNK	4.14	5.16	5.90	6.39	6.73	-10.00%	-35.61%	-42.66%	4.14	4.14	4.14	4.14	4.14	4.14	4.14
SMRTG	54.20	52.53	54.43	57.12	63.34	2.75%	-0.55%	-14.38%	49.97	51.33	52.77	54.13	55.57	56.93	58.37
SNGYO	2.66	2.69	2.81	2.92	2.93	1.92%	-8.28%	-12.79%	2.55	2.59	2.62	2.66	2.69	2.73	2.76
SOKM	53.40	53.31	53.93	55.68	59.20	-0.56%	-0.56%	-9.26%	51.67	52.43	52.92	53.68	54.17	54.93	55.42
TAVHL	106.10	105.00	108.68	111.67	116.09	2.91%	-6.52%	-12.53%	100.93	101.97	104.03	105.07	107.13	108.17	110.23
TCELL	56.20	54.21	54.36	55.14	53.69	4.66%	0.45%	-2.67%	51.95	52.90	54.55	55.50	57.15	58.10	59.75
THYAO	229.00	227.62	236.93	245.24	239.16	3.06%	-6.53%	-12.26%	215.50	219.00	224.00	227.50	232.50	236.00	241.00
TKFEN	35.30	34.97	37.08	41.28	42.39	1.73%	-7.64%	-24.83%	33.19	33.93	34.61	35.35	36.03	36.77	37.45
TOASO	212.20	210.80	216.20	222.06	239.71	0.19%	-2.79%	-13.00%	206.63	209.07	210.63	213.07	214.63	217.07	218.63
TSKB	6.33	6.54	6.86	6.97	7.01	2.26%	-11.59%	-14.69%	5.99	6.08	6.21	6.30	6.43	6.52	6.65
TTKOM	24.56	24.40	24.49	24.66	22.63	4.33%	-3.53%	4.51%	22.79	23.15	23.85	24.21	24.91	25.27	25.97
TTRAK	675.00	673.70	692.45	687.90	724.21	1.35%	-3.43%	-5.06%	637.33	648.67	661.83	673.17	686.33	697.67	710.83
TUKAS	6.63	6.48	6.70	7.08	7.68	3.59%	-3.77%	-17.54%	5.70	6.05	6.34	6.69	6.98	7.33	7.62
TUPRS	144.60	143.62	146.51	148.82	148.03	-1.09%	-5.18%	-7.31%	137.47	140.73	142.67	145.93	147.87	151.13	153.07
ULKER	80.05	75.84	77.12	79.39	81.44	6.17%	1.59%	-9.75%	71.37	73.48	76.77	78.88	82.17	84.28	87.57
VAKBN	12.41	12.62	13.32	13.49	14.97	1.55%	-10.53%	-16.04%	12.01	12.14	12.27	12.40	12.53	12.66	12.79
VESBE	15.20	15.28	15.28	15.36	16.54	0.26%	-6.11%	-10.43%	14.38	14.69	14.94	15.25	15.50	15.81	16.06
VESTL	44.72	44.31	46.14	49.88	56.54	3.18%	-6.72%	-25.03%	42.72	43.12	43.92	44.32	45.12	45.52	46.32
YEOTK	165.40	154.26	167.80	183.92	210.68	5.69%	-4.94%	-20.94%	141.10	147.80	156.60	163.30	172.10	178.80	187.60
YKBNK	19.23	19.77	20.42	20.32	18.66	0.37%	-7.55%	0.05%	18.77	18.96	19.10	19.29	19.43	19.62	19.76
YYLGD	11.77	11.69	12.48	13.41	15.09	3.25%	-8.40%	-22.16%	10.85	11.08	11.42	11.65	11.99	12.22	12.56
ZOREN	4.23	4.12	4.29	4.53	4.98	5.75%	-4.73%	-20.19%	3.85	3.93	4.08	4.16	4.31	4.39	4.54

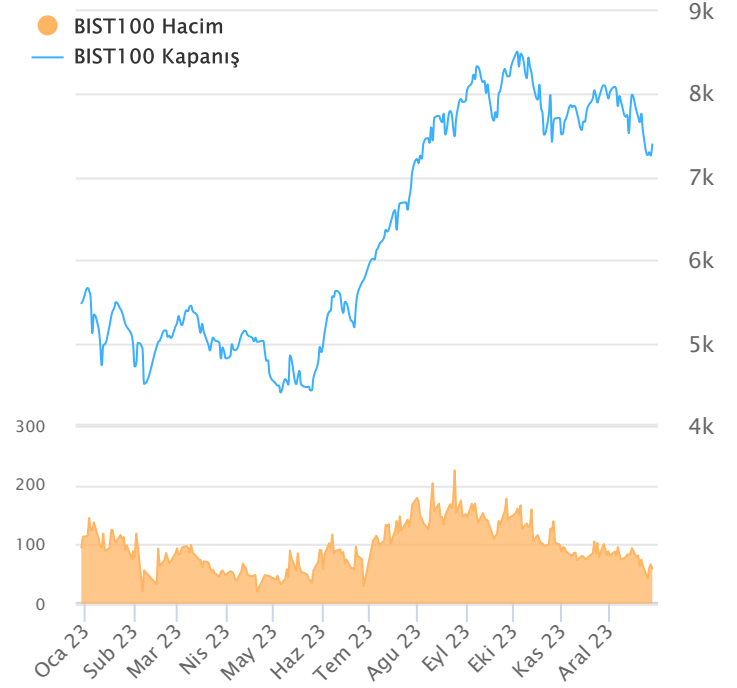
ŞİRKET TEMETTÜ ÖDEMELERİ

Kod	Brüt Temettü (Bin TL)	Temettü Dağıtım Oranı	Hisse Başına Brüt Tutar (TL)	Hisse Başına Net Tutar (TL)	Temettü Verimi(%)	Temettü Dağıtım Tarihi	Ödemeye Kalan Gün	Ödeme Tarihleri
BORLS	84,364	21.96%	0.50	0.45	1.66%	28.12.2023	0	28.12.2023
OZSUB	19,884	23.56%	0.33	0.30	1.42%	29.12.2023	1	Taksit : 29.12.2023 - 30.11.2023 - 31.10.2023 - 29.09.2023 - 03.07.2023

Yabancı Takas Oranı



BİST 100 Kapanış ve İşlem Hacmi(Milyar TL)



TEKNİK GÖSTERGELER AÇIKLAMA

RSI

RSI İlgili periyoddaki kapanış değerlerini periyodun bir önceki kapanış değerleriyle kıyaslayarak hesaplanan kısa ve orta vadeli trendin yönü hakkında öngörüde bulunmayı sağlayan bir göstergedir. İndikatör 0'la 100 arasında değer alır. RSI da genellikle 30 ve 70 referans değerleri kullanılmakla beraber 50 seviyesi de kullanılabilir. Genel kabul görmüş yaklaşım uygulamada, 30 referans değerinin altına inen RSI değerlerinin "aşırı satım", 70 değerinin üzerine çıkan RSI değerlerinin de "aşırı alım" işaret ettiği yönünde. RSI 'ın yorumlanışında kullanılan bir diğer yöntemse uyumsuzluklardır. Yükselen bir piyasada RSI daki yeni oluşan dip ve tepelerin bir önceki dip ve tepelerden daha yüksekte oluşması beklenirken, alçalan bir piyasada RSI daki dip ve tepelerin bir önceki dip ve tepelerden daha aşağıda oluşması beklenir. Bunun gerçekleşmediği durumlar uyumsuzluk olarak kabul edilebilir.

Momentum

Belirlenmiş olan bir süre içinde fiyatların değişim hızını ölçen bir göstergedir. Son günün kapanışının, x gün önceki kapanışı bölünmesinin 100 ile çarpımı olarak hesaplanan Momentum'da bu iki günün eşit olduğu durumlarda bulunacak olan 100 değeri referans değeri olarak kabul edilir. Kullanım açısından 110 seviyenin üzeri "aşırı alım", 90 seviyesinin altı ise "aşırı satım" olarak kabul edilebilir. Ayrıca Momentum'la 100 referans çizginin kesişme noktalarında Momentum'un referans değerini yukarı kesmesi "al" aşağı kesmesi ise "sat" sinyali olarak kabul edilebilir. Uyumsuzluklar: Fiyatlar yükselirken ve yeni zirveler yaparken, göstergenin yeni zirve yapamaması veya fiyatlar yeni dip yaparken, göstergenin yeni dip yapmaması. Bu durumu trend değişikliğinin erken sinyali olarak değerlendirmek gerekebilir.

MACD

Genelde 26 ve 12 günlük olarak kullanılan iki üssel hareketli ortalamaların farkı olan Macd, kısa vadeli üssel ortalamaların uzun vadeliye göre olan pozisyonlarını değerlendiren trendin yönü hakkında bilgi vermeye çalışır. MACD orta vadeli indikatörlerden biridir. Macd'nin 0 olduğu seviyede 12 günlük üssel hareketli ortalamaya 26 günlük üssel ortalamaya eşittir. 12 günlüğün 26 günlüğün üzerine çıktığı durumlarda ise Macd pozitif değerler alacaktır. Tersine 12 günlüğün 26 günlüğün altına indiği durumlarda ise Macd negatif olacaktır. Yorumlamalarda 12 günlük hareketli ortalamaların 26 günlük hareketli ortalamadan uzaklaştığı yani Macd'nin 0 değerinin altında yada üzerinde olduğu durumlar "al" ve "sat" olarak değerlendirilebilir. Ancak bu bölgelerde olmanın ürettikleri sinyaller referans değeri kullanan diğer göstergelere göre daha zayıftır. Fiyatların trend yönünde aşırı bir hareketi olduğunu söylese de dönüş zamanı hakkında kesin bilgiler vermez. Macd'nin yorumlanmasında önem taşıyan bir diğer yöntemde uyumsuzluklara dikkat edilmesidir.

CCI

Mal piyasaları için Donald Lambert tarafından uyarlanmış olan CCI, hesaplanışındaki özellikler nedeniyle rahatlıkla hisse senedi piyasasına da kullanılan bir osilatördür. Bir çok analist bu göstereyi aşırı alım / aşırı satım bölgelerini gösteren osilatör olarak kullanır. CCI +100 ile -100 arasında bir değer alır. +100'ün üzerinde olması demek, kağıdın fiyatının aşırı yükselmiş olması, -100'un altında olması ise aşırı düşmüş olması demektir. ("aşırı alım ve aşırı satım") CCI'nin yorumlanmasında önem taşıyan bir diğer yöntemde uyumsuzluklara dikkat edilmesidir

Hareketli Ortalama (HO)

Hareketli Ortalama: bir dizinin verilen zaman aralığı içerisindeki ortalamasının hesaplanması için kullanılan bir yöntemdir. "Hareketli" kelimesi aslında ortalamaların durağan olmayıp zaman içinde eklenen veriye göre sürekli olarak kendini yeniden revize etmesi anlamında kullanılır. Kullandıkları datalarda hangi dönemin datalarına önem verdikleri açısından basit, ağırlıklı, üssel, üçgensel ve değişken olmak üzere beş farklı yöntemle hesaplanabilirler. Basit hareketli ortalamada periyod içindeki tüm günler aynı önemde kabul edilir. Ancak son günlerin önemini atlayan bu yaklaşıma karşı ağırlıklı hareketli ortalamada da ilk günlerin önemi azaltılarak ağırlık son günlere kaydırılır. Üssel hareketli ortalamada ise ağırlığın yine son günlere verilmesine karşın ilk günler ağırlıklı hareketli ortalamada olduğu gibi göz ardı edilmez

Teknik Metodoloji ve Risk Uyarıları

Tabloların hazırlanmasında Finnet veri terminali kullanılmış olup, datalar Finnet tarafından sağlanmıştır. BİST-50 Hisseleri Teknik değerlendirme tablosunda, Bazı önemli teknik göstergeler, hareketli ortalamalar değerleri, sinyalleri, aşırı alım-satım bölgeleri belirtilmiştir. Destek, Direnç ve PIVOT seviyeleri Trive Yatırım'ın belirlediği destek ve direnç seviyeleri değildir. Tüm tablolarda yer alan veriler günlük güncellenmektedir. Tüm bu veriler Finnet veri terminalinden alınmıştır. Teknik göstergelerin son aldığı değerler belirtilmiştir. Sadece teknik göstergelere bakılıp yatırım kararı verilmesi doğru sonuçlar doğurmayabilir. Bu bültende hazırlanan tablolar tek başına yeterli bir gösterge olmayıp, temel ve diğer gelişmelerin devre dışı bırakıldığının unutulmaması gerekmektedir. Trive Yatırım'ın söz konusu bilgi ve görüşlerde meydana gelebilecek değişikliklerden yatırımcıları haberdar etme yükümlülüğü bulunmamaktadır. Trive Yatırım bu bilgilerin veya bu bilgilere dayalı olarak yapılan tahmin, çıkarım veya görüşlerin doğruluğu, tamlığı veya uygunluğuna ilişkin açık veya zımni hiçbir beyan veya taahhütte bulunmamaktadır.

YASAL UYARI

Burada yer alan bilgiler Trive Yatırım tarafından genel bilgilendirme amacı ile hazırlanmıştır. Yatırım bilgi, yorum ve tavsiyeleri yatırım danışmanlığı kapsamında değildir. Yatırım danışmanlığı hizmeti, SPK tarafından yetkilendirilmiş yetkili kuruluşlar tarafından kişilerin risk ve getiri tercihleri dikkate alınarak sözleşme imzalanmak suretiyle kişiye özel olarak sunulmaktadır. Burada yer alan yorum ve tavsiyeler ise genel nitelikte olup tavsiyede bulunanların kişisel görüşlerine dayanmaktadır. Herhangi bir yatırım aracının alım-satım önerisi ya da getiri vaadi olarak yorumlanmamalıdır. Bu görüşler mali durumunuz ile risk ve getiri tercihlerinize uygun olmayabilir. Bu nedenle, sadece burada yer alan bilgilere dayanarak yatırım kararı verilmesi beklentilerinize uygun sonuçlar doğurmayabilir. Tüm veriler, Trive Yatırım tarafından güvenilir olduğuna inanılan kaynaklardan alınmıştır. Burada yer alan fiyatlar, veriler ve bilgilerin tam ve doğru olduğu garanti edilemez; içerik, haber verilmeksizin değiştirilebilir. Bu kaynakların kullanılması nedeni ile ortaya çıkabilecek hatalardan veya zararlardan kurum çalışanları ile Trive Yatırım sorumlu değildir.

Adres: Reşitpaşa Mah. Eski Büyükdere Cad. No:2 İç Kapı No: 6 Sarıyer / İstanbul www.trive.com.tr

Kaynaklar: Trive Yatırım Araştırma, Matiks ve Finnet

Raporu Hazırlayan Birim : Trive Yatırım Araştırma ve Strateji Departmanı

Mail: destek@trive.com.tr

Tel: 444 39 34