

Borsa İstanbul	İşl. Hac.(Milyar TL)	Son	Gün %	Hafta %	Ay %
BİST 100	106.5	10,365	-1.82%	-2.93%	0.85%
BİST 30	82.1	11,291	-2.50%	-3.61%	1.29%
BİST Sanayi	51.8	14,179	-0.72%	-3.57%	-5.77%
BİST Banka	20.1	14,690	-4.05%	-4.96%	9.64%
Bist Tüm	148.3	11,809	-1.14%	-2.40%	-0.37%

Borsa İstanbul	Piy.Değ.(Milyar TL)	Son	S1 Haf.	S1 Ay	S3 Ay
Yabancı Payı	2,295.2	39.14%	38.97%	39.15%	36.96%

Döviz Kurları	Düşük	Yüksek	Son	Gün %	Hafta %	Ay %
USDTRY	32.0780	32.6372	32.5795	1.22%	1.06%	0.76%
EURTRY	34.9874	35.5660	35.4792	1.00%	1.41%	1.91%
GBPTRY	41.1575	41.8030	41.6844	1.02%	1.28%	2.45%
EURUSD	1.0859	1.0918	1.0879	-0.23%	0.18%	1.09%
GBPUSD	1.2743	1.2818	1.2769	-0.30%	0.06%	1.77%

Döviz Sepetleri	Son	Gün %	Hafta %	Ay %
Sepet Kur	33.5675	0.08%	0.00%	0.13%
Dolar Endeksi (DXY)	104.1900	0.18%	-0.48%	-0.84%

VİOP Sözleşme	Vadesi	VKGS	Son	Gün %	Hafta %	Ay %
F_XU0300624	28 Haz	24	11,584.50	-2.81%	-4.04%	-2.66%
F_XAUUSD0624	28 Haz	24	2,333.05	-0.75%	-1.50%	0.65%
F_USDTRY0624	28 Haz	24	33.33	1.49%	1.11%	-2.52%
F_EURTRY0624	28 Haz	24	36.31	1.83%	1.07%	-1.68%

Tahvil Faizleri	Düşük	Yüksek	Son	Önc. Gün	Önc. Haf	Önc. Ay
TL Referans Faiz	52.68	52.68	52.68	52.67	52.24	49.15
Türkiye 1 yıllık	42.01	45.95	45.90	46.00	46.22	45.21
Türkiye 2 yıllık	38.28	39.78	38.51	38.91	38.97	39.81
Türkiye 5 yıllık	26.85	27.75	27.39	27.23	27.82	26.92
Türkiye 10 yıllık	22.68	24.89	24.89	24.67	23.16	25.90
ABD 10 yıllık	4.32	4.42	4.34	4.40	4.55	4.47
Almanya 10 yıllık	2.51	2.59	2.54	2.58	2.58	2.43

Emtia	Düşük	Yüksek	Son	Gün %	Hafta %	Ay %
Altın Ons	2,315.76	2,352.85	2,327.03	-1.01%	-1.47%	1.05%
Gram Altın	2,412.43	2,442.30	2,440.58	0.97%	0.14%	0.56%
Gümüş Ons	29.38	30.89	29.50	-4.00%	-8.08%	11.09%
Gram Gümüş	30.66	31.96	30.91	-2.82%	-7.08%	11.90%
Brent	76.74	78.17	77.14	-1.25%	-8.51%	-6.73%
WTI	72.46	74.03	72.81	-1.57%	-9.06%	-6.39%

Dünya Endeksleri	Son	Gün %	Hafta %	Ay %
S&P 500	5,291	0.15%	-0.28%	3.19%
DOW 30	38,711	0.36%	-0.36%	0.09%
NASDAQ	16,857	0.17%	-0.96%	4.34%
CAC40	7,938	-0.75%	-1.49%	-0.25%
DAX	18,406	-1.09%	-1.46%	2.24%
FTSE	8,232	-0.37%	-0.27%	0.23%
NIKKEI 225	38,837	-0.22%	-0.05%	1.57%

En Çok Yükselen Hisseler XU100				En Çok Düşen Hisseler XU100			
	Gün %	Kapanış	Hacim		Gün %	Kapanış	Hacim
BRYAT	5.10%	2,567.50	458.9	AGROT	-6.40%	17.11	1,082.6
AKSA	4.38%	123.90	418.7	FROTO	-5.56%	1,020.00	2,067.9
ULKER	3.67%	149.90	1,341.5	AKBNK	-4.94%	63.50	3,742.8
KCAER	3.60%	54.65	464.3	VAKBN	-4.65%	22.54	795.1
MAVI	3.42%	99.75	480.1	YKBNK	-4.50%	31.40	4,454.9
TTKOM	3.39%	48.80	1,349.3	KONTR	-4.45%	201.70	795.4
BOBET	2.86%	29.48	120.0	GARAN	-3.96%	104.30	2,241.1
ECILC	2.83%	54.45	207.3	VESBE	-3.91%	23.10	223.2
ECZYT	2.55%	245.10	103.0	YEOTK	-3.87%	181.30	182.0
TUKAS	2.31%	7.53	123.6	TRAK	-3.59%	953.00	359.9

Para Girişi Gözlenenler XU100				Hacmi En Yüksek Hisseler			
	Hacim	Kap.	Hac. %		Hacim	Kap.	Gün %
KRDMD	2,403	30.80	11.25%	THYAO	10,372	306.00	-1.92%
ULKER	1,341	149.90	13.53%	EREGL	8,081	49.16	-0.89%
MGROS	959	493.25	25.19%	ISCTR	6,488	16.01	-2.97%
TAVHL	754	252.25	-13.50%	KCHOL	5,251	227.00	-2.24%
KOZAA	735	50.50	-7.39%	TUPRS	4,970	168.60	-3.05%
MAVI	480	99.75	101.27%	TCELL	4,819	99.75	-2.78%
KCAER	464	54.65	59.34%	YKBNK	4,455	31.40	-4.50%
BRYAT	459	2,567.50	346.24%	AKBNK	3,743	63.50	-4.94%
AKSA	419	123.90	205.97%	BIMAS	2,820	492.00	-0.96%
AKFGY	210	2.35	11.84%	SAHOL	2,586	97.70	-2.88%

BIST 100	USDTRY	10 Yıllık Faiz TR	XAUUSD
10,365	32.580	24.89	2,327.03
-1.82%	1.22%	0.07%	-1.01%



XU100	Zarar Kes	Düşük	Yüksek	Aort	Son		
	9,983.67	10,362.47	10,610.18	10,364.56	10,364.56		
Performans				Dolar Bazında Performans			
Gün%	Haf%	Aylık%	Yb%	Gün%	Haf%	Aylık%	Yb%
-1.82	-2.93	0.85	38.75	-1.88	-3.00	1.38	26.85
Destek 3	Destek 2	Destek 1	Kapanış	Direnç 1	Direnç 2	Direnç 3	
10,033.58	10,198.03	10,281.29	10,364.56	10,529.00	10,693.45	10,776.71	
İşlem Hacmi (mn TL)				Hareketi Ortalamalar (HO)			
Son	5 Günlük Ort.	5 HO	10 HO	20 HO	50 HO		
106,545	118,444	10,456.46	10,598.52	10,485.33	9,908.72		
5 gün ortalama hacmin -%10 altında			-0.88%	-2.21%	-1.15%	4.60%	
Teknik Göstergeler							
RSI		MOM		CCI		MACD	
51.18	AŞAĞI	95.09	AŞAĞI	-107.76	AŞAĞI	159.88	AŞAĞI

BİST 100 endeksinde ilk önemli destek seviyesi 10,281.29 seviyesinde bulunuyor. Bu seviyenin olası aşağı yönlü ataklarda aşağı yönlü kırılması durumunda zarar kes seviyesini 9,983.67 olarak değerlendirmekteyiz. Yukarı yönlü hareketlerde ise öncelikli direnç 10,529.00 seviyesinden geçmektedir. Bu direncin yukarı yönlü kırılması durumunda 10,776.71 seviyesini öncelikli kısa vadeli teknik hedef olarak değerlendirmekteyiz.

BIST 100 endeksi son işlem gününü %1.82 değer kaybıyla 10,364.56 seviyesinden tamamlamıştır. Endeks gün içinde en düşük 10,362.47 en yüksek 10,610.18 seviyesini gördü. Toplam işlem hacmi 148.3 milyar TL olarak gerçekleşti. Sektör endekslerinden en çok değer kazanan %9.32 ile BIST SPOR endeksi olurken, en çok değer kaybeden ise -%4.05 ile BIST BANKA endeksi olarak gerçekleşti. İşlem hacmi en yüksek 51.9 milyar TL ile BIST SİNAİ oldu.

*BİST 100 endeksi içerisinde yer alan 35 hissenin fiyatı artarken 61 hissenin fiyatı azaldı. 4 hissenin fiyatında değişim olmadı.

ABD borsalarının dünü pozitif tamamladıkları gözlemlendi. Kapanışta S&P 500 %0.15, Dow Jones %0.36, Nasdaq %0.17 değer kazandı.

Avrupada Almanya DAX endeksi 1.09 düşerken İngiltere FTSE endeksi günü 0.37 düşüşle tamamladı.

Türkiye'nin 10 yıllık tahvil faizi bir önceki güne göre 21.5 baz puan yükselerek günü 24.89 seviyesinden tamamlamıştır.

ABD 10 yıllık tahvil faizinde bir önceki güne göre 6.1 baz puan düşerek günü 4.34 seviyesinden tamamlamıştır.

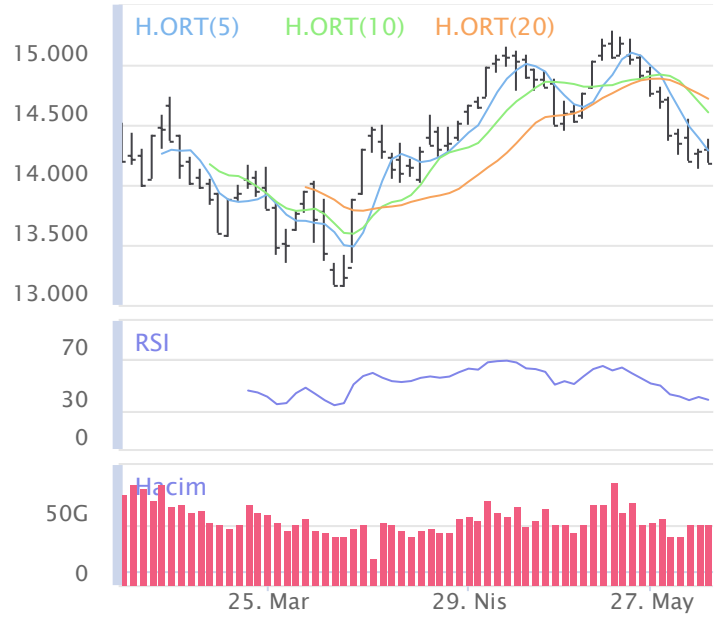
F_XU0300624	Zarar Kes	Düşük	Yüksek	Aort	Son		
	11,054.56	11,558.00	11,918.50	11,752.61	11,606.75		
Performans			Açık Pozisyon				
Gün%	Haf%	Sayısı	Değişimi				
-2.81%	-4.04%	308,193.0	42,630.0				
Destek 3	Destek 2	Destek 1	Kapanış	Direnç 1	Direnç 2	Direnç 3	
11,109.83	11,333.92	11,470.33	11,606.75	11,830.83	12,054.92	12,191.33	
İşlem Miktarı (Adet)			Hareketli Ortalamalar (HO)				
Son	5 Günlük Ort.	5 HO	10 HO	20 HO	50 HO		
243,109.00	259,058.67	11,816.85	11,977.68	11,919.01	11,528.75		
5 gün ortalama miktarın -6% altında			-1.78%	-3.10%	-2.62%	0.68%	
Teknik Göstergeler							
RSI	MOM	CCI	MACD				
44.35	AŞAĞI	93.90	AŞAĞI	-146.44	AŞAĞI	78.53	AŞAĞI

BİST30 endeksi vadeli işlem sözleşmesinde ilk destek 11,470.33 seviyesinde bulunuyor. Bu seviyenin aşağı yönlü kırılması durumunda zarar kes seviyesi 11,054.56 olarak değerlendirilebilir. Yukarı yönlü hareketlerde direnç 11,830.83 seviyesinden geçmektedir. Direnç seviyesinin yukarı yönlü kırılması durumunda 12,191.33 seviyesi öncelikli kısa vadeli teknik hedef olacaktır. Sözleşmede toplam açık pozisyon sayısı 308193 adet olup açık pozisyonda önceki işlem gününe göre 42630 adetlik artış dikkat çekmektedir.



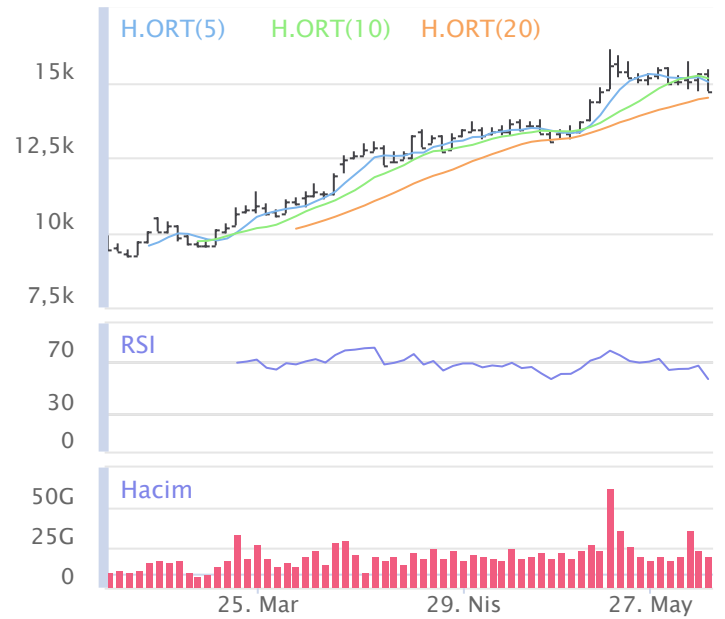
XUSIN	Zarar Kes	Düşük	Yüksek	Aort	Son		
	13,831.77	14,178.81	14,387.22	14,178.81	14,178.81		
Performans			Endekse Göre Performans				
Gün%	Haf%	Aylık%	Yb%	Gün%	Haf%	Aylık%	Yb%
-0.72	-3.57	-5.77	22.95	1.12	-0.65	-6.57	-11.38
Destek 3	Destek 2	Destek 1	Kapanış	Direnç 1	Direnç 2	Direnç 3	
13,900.93	14,039.87	14,109.34	14,178.81	14,317.75	14,456.69	14,526.16	
İşlem Hacmi (mn TL)			Hareketli Ortalamalar (HO)				
Son	5 Günlük Ort.	5 HO	10 HO	20 HO	50 HO		
51,850	51,611	14,285.61	14,603.07	14,716.48	14,376.77		
5 gün ortalama hacmin %0 üzerinde			-0.75%	-2.91%	-3.65%	-1.38%	
Teknik Göstergeler							
RSI	MOM	CCI	MACD				
38.59	AŞAĞI	93.40	AŞAĞI	-115.42	YUKARI	-52.61	AŞAĞI

BİST sanayi endeksinde birinci destek seviyesi 14,109.34 seviyesinden geçmekte olup bu seviyenin aşağı yönlü kırılması durumunda zarar kes seviyesi olarak 13,831.77 seviyesi kullanılabilir. Yukarı yönlü ataklarda ise direnç 14,317.75 seviyelerinden geçmektedir. Bu direnç seviyesinin yukarı yönlü kırılması durumunda ise 14,526.16 seviyesi öncelikli kısa vadeli teknik hedef konumunda değerlendirilebilir.



XBANK	Zarar Kes	Düşük	Yüksek	Aort	Son		
	13,607.09	14,684.42	15,444.02	14,689.68	14,689.68		
Performans			Endekse Göre Performans				
Gün%	Haf%	Aylık%	Yb%	Gün%	Haf%	Aylık%	Yb%
-4.05	-4.96	9.64	68.51	-2.27	-2.09	8.72	21.45
Destek 3	Destek 2	Destek 1	Kapanış	Direnç 1	Direnç 2	Direnç 3	
13,675.13	14,179.77	14,434.73	14,689.68	15,194.33	15,698.97	15,953.93	
İşlem Hacmi (mn TL)			Hareketli Ortalamalar (HO)				
Son	5 Günlük Ort.	5 HO	10 HO	20 HO	50 HO		
20,088	26,448	15,014.53	15,131.05	14,485.01	13,091.89		
5 gün ortalama hacmin -%24 altında			-2.16%	-2.92%	1.41%	12.20%	
Teknik Göstergeler							
RSI	MOM	CCI	MACD				
56.42	AŞAĞI	95.39	AŞAĞI	-55.35	AŞAĞI	607.72	AŞAĞI

BİST banka endeksinde ilk etapta olası geri çekilmelerde birinci destek seviyesi konumunda olan 14,434.73 seviyesinin alım yönünde izlenebileceği düşüncesindeyiz. Zarar kes seviyesini ise 13,607.09 seviyesi olarak belirlemekteyiz. Alım pozisyonlarında bu seviyenin altına dikkat edilmeli. Olası yukarı yönlü ataklarda ise ilk etapta 15,194.33 birinci direnç seviyesinin aşılması durumunda teknik olarak kısa vadede yukarı hareket hız kazanabilir. Olası böyle bir durumda 15,953.93 seviyesi öncelikli kısa vadeli teknik hedef konumunda olacaktır.



Şirketlerden Haberler

LILAK	04/06/2024 23:16 Lila Kağıt Sanayi Ve Ticaret A.Ş. 2024/03 Finansal Rapor Dipnotunda Yer Alan Bilanço Tarihinden Sonra Gerçekleşen Olaylar Haberin Devamı
ARDYZ	04/06/2024 20:05 ARD Grup Bilişim Teknolojileri A.Ş. 2023 Yılı Olağan Genel Kurul Toplantı Sonucu Haberin Devamı
KLGYO	04/06/2024 19:55 Kiler Gayrimenkul Yatırım Ortaklığı A.Ş. 2023 Yılı Olağan Genel Kurul Toplantısı Haberin Devamı
GWIND	04/06/2024 19:22 Galata Wind Enerji A.Ş. 1. Çeyrek 2024 Ara Dönem Faaliyet Raporu Haberin Devamı
SISE	04/06/2024 19:14 Türkiye Şişe ve Cam Fabrikaları A.Ş. Payların Geri Alınmasına İlişkin Bildirim Haberin Devamı
FENER	04/06/2024 19:13 Fenerbahçe Futbol A.Ş., Saray Matbaacılık Kağıtçılık Kırtasiyecilik Ticaret Ve Sanayi Anonim Şirketi, Borsa İstanbul A.Ş. Pay Piyasasında Volatilité Bazlı Tedbir Sistemi Haberin Devamı
KOPOL	04/06/2024 19:11 Koza Polyester Sanayi Ve Ticaret A.Ş. Olağan Genel Kurul Toplantısında Aday Gösterilecek Bağımsız Yönetim Kurulu Üyeleri Haberin Devamı
KOPOL	04/06/2024 19:10 Koza Polyester Sanayi Ve Ticaret A.Ş. 2023 Yılı Olağan Genel Kurul Toplantısı Haberin Devamı
INVES	04/06/2024 18:53 Investco Holding A.Ş. Pay Geri Alım İşlemleri Hk. Haberin Devamı
ALFAS	04/06/2024 18:48 Alfa Solar Enerji Sanayi ve Ticaret A.Ş. Pay Geri Alım İşlemleri Hakkında Haberin Devamı
LILAK	04/06/2024 18:45 Lila Kağıt Sanayi Ve Ticaret A.Ş. 01.01.2024 - 31.03.2024 Dönemine Ait Faaliyet Raporu Haberin Devamı
ALFAS	04/06/2024 18:43 Alfa Solar Enerji Sanayi ve Ticaret A.Ş. 2023 Yılı Olağan Genel Kurul Toplantısı Hakkında Haberin Devamı
KCAER	04/06/2024 18:30 Kocaer Çelik Sanayi ve Ticaret A.Ş. Bedelsiz Sermaye Arttırımına İlişkin SPK Başvurusunun Güncellenmesi Haberin Devamı
CWENE	04/06/2024 18:17 Cw Enerji Mühendislik Ticaret Ve Sanayi A.Ş. Panel Satışı Hk. Haberin Devamı
GEDİK	04/06/2024 18:15 Gedik Yatırım Menkul Değerler A.Ş. 04.06.2024 tarihli pay geri alım işlemleri Haberin Devamı
MIATK	04/06/2024 18:11 Mia Teknoloji A.Ş. 01.01.2024 - 31.03.2024 Dönemi Faaliyet Raporu Haberin Devamı
AKSGY	04/06/2024 17:45 Akış Gayrimenkul Yatırım Ortaklığı A.Ş. 2023 yılı Olağan Genel Kurul Kararları Tescili Haberin Devamı
HTTBT	04/06/2024 17:43 Hitit Bilgisayar Hizmetleri A.Ş. 25.04.2024 tarihli Olağan Genel Kurul Toplantısı Sonuçlarının Tescili Haberin Devamı
YYLGD	04/06/2024 17:32 Yayla Agro Gıda Sanayi Ve Ticaret A.Ş. Olağan Genel Kurul Toplantı Kararlarının Tescili Haberin Devamı
ENERY	04/06/2024 17:25 Enerya Enerji A.Ş. 2023 Yılı Olağan Genel Kurul Toplantısı Hk. Haberin Devamı
ECZYT	04/06/2024 17:00 Eczacıbaşı Yatırım Holding Ortaklığı Anonim Şirketi Olağan Genel Kurul Kararlarının Tescili Haberin Devamı
ONCSM	04/06/2024 16:41 Oncosem Onkolojik Sistemler Sanayi Ve Ticaret A.Ş. 2023 Olağan Genel Kurul Tescil Haberin Devamı
KARSN	04/06/2024 16:29 Karsan Otomotiv Sanayii Ve Ticaret A.Ş. 2023 Yılı Olağan Genel Kurul Toplantı Sonucu Haberin Devamı
JANTS	04/06/2024 11:11 Jantsa Jant Sanayi Ve Ticaret Anonim Şirketi, Merkezi Kayıt Kuruluşu A.Ş. Hak Kullanım İşlemleri Haberin Devamı
TATGD	04/06/2024 09:16 Tat Gıda Sanayi A.Ş. Genel Kurul Kararlarının Tescili Haberin Devamı

BİST-50 HİSSELERİ TEKNİK DEĞERLENDİRME

Kod	RSI			MOMENTUM			CCI			5HO	10HO	20HO	MACD	
	Değer	Sinyal	Bölge	Değer	Sinyal	Bölge	Değer	Sinyal	Bölge	Sinyal	Sinyal	Sinyal	Değer	Sinyal
XU030	50.64	-	-	94.58	-	-	-123.93	-	AŞIRI SATIM	SATIŞ	SATIŞ	SATIŞ	209.00	-
XU050	50.36	-	-	94.71	-	-	-120.93	-	AŞIRI SATIM	SATIŞ	SATIŞ	SATIŞ	149.88	-
XU100	51.18	-	-	95.09	-	-	-107.76	-	AŞIRI SATIM	SATIŞ	SATIŞ	SATIŞ	159.88	-
XBANK	56.42	-	-	95.39	-	-	-55.35	-	-	SATIŞ	SATIŞ	-	607.72	-
XUSIN	38.59	-	-	93.40	-	-	-115.42	-	AŞIRI SATIM	-	-	-	-52.61	-
AKBNK	52.72	-	-	95.85	-	-	-80.20	-	-	SATIŞ	SATIŞ	SATIŞ	2.60	-
ALARK	52.68	-	-	100.57	-	-	75.80	-	-	-	-	-	-0.07	-
ALFAS	24.02	-	AŞIRI SATIM	85.70	-	AŞIRI SATIM	-93.79	-	-	-	-	-	-5.06	-
ARCLK	44.44	-	-	90.51	-	-	-146.71	-	AŞIRI SATIM	-	-	-	2.21	-
ASELS	47.43	SATIŞ	-	96.26	-	-	-66.67	-	-	SATIŞ	SATIŞ	SATIŞ	-0.10	-
ASTOR	41.65	-	-	93.16	-	-	-114.73	-	AŞIRI SATIM	-	-	-	-0.61	-
BIMAS	70.21	-	AŞIRI ALIM	101.44	-	-	101.11	SATIŞ	AŞIRI ALIM	-	-	-	21.14	-
BRSAN	28.65	-	AŞIRI SATIM	90.79	-	-	-80.76	ALIŞ	-	-	-	-	-26.74	-
CIMSA	37.81	-	-	89.01	-	AŞIRI SATIM	-133.61	-	AŞIRI SATIM	-	-	-	-0.17	-
CWENE	31.60	-	-	90.84	-	-	-93.84	-	-	-	-	-	-13.95	-
DOAS	38.26	-	-	92.90	-	-	-211.94	-	AŞIRI SATIM	-	-	-	-1.52	-
DOHOL	47.75	-	-	95.14	-	-	-96.32	ALIŞ	-	-	-	-	0.17	-
EGEEN	28.68	-	AŞIRI SATIM	89.69	-	AŞIRI SATIM	-125.35	-	AŞIRI SATIM	-	-	-	-683.00	-
EKGYO	42.06	-	-	95.29	-	-	-59.03	-	-	-	-	-	-0.22	-
ENJSA	35.63	-	-	86.93	-	AŞIRI SATIM	-110.89	-	AŞIRI SATIM	-	-	-	-0.23	-
ENKAI	62.25	SATIŞ	-	103.02	-	-	58.06	SATIŞ	-	SATIŞ	-	-	1.34	-
EREGL	62.43	-	-	101.74	-	-	63.03	-	-	-	-	-	1.42	SATIŞ
EUPWR	24.92	-	AŞIRI SATIM	83.61	-	AŞIRI SATIM	-86.74	-	-	-	-	-	-9.37	-
FROTO	28.57	-	AŞIRI SATIM	83.47	-	AŞIRI SATIM	-142.38	-	AŞIRI SATIM	-	-	-	-16.94	-
GARAN	69.02	SATIŞ	-	103.57	-	-	79.15	-	-	SATIŞ	-	-	6.68	-
GESAN	29.85	-	AŞIRI SATIM	86.63	-	AŞIRI SATIM	-71.40	-	-	-	-	-	-3.35	-
GUBRF	44.75	-	-	90.62	-	-	-68.86	-	-	-	-	-	-0.74	-
HALKB	55.57	-	-	94.84	-	-	-23.27	-	-	SATIŞ	SATIŞ	-	0.59	-
HEKTS	38.25	-	-	90.15	-	-	-108.37	-	AŞIRI SATIM	-	-	-	-0.31	-
ISCTR	65.44	SATIŞ	-	101.59	-	-	62.32	-	-	SATIŞ	-	-	0.83	-
KCHOL	41.77	-	-	86.72	-	AŞIRI SATIM	-170.93	-	AŞIRI SATIM	-	-	-	4.62	-
KONTR	38.54	-	-	89.64	-	AŞIRI SATIM	-98.66	-	-	SATIŞ	-	-	-8.43	-
KOZAA	50.97	-	-	97.58	SATIŞ	-	6.25	-	-	ALIŞ	ALIŞ	ALIŞ	0.18	-
KOZAL	42.62	-	-	96.56	-	-	-66.58	ALIŞ	-	-	-	-	-0.36	-
KRDMD	69.63	-	-	103.84	-	-	163.76	-	AŞIRI ALIM	-	-	-	1.06	ALIŞ
MGROS	60.52	-	-	101.35	-	-	89.51	-	-	-	-	-	9.60	-
MIATK	30.53	-	-	82.36	-	AŞIRI SATIM	-106.76	-	AŞIRI SATIM	-	-	-	-3.15	-
ODAS	32.94	-	-	89.96	-	AŞIRI SATIM	-171.15	-	AŞIRI SATIM	-	-	-	-0.18	-
OYAKC	42.73	-	-	91.54	-	-	-146.21	-	AŞIRI SATIM	-	-	-	0.12	-
PETKM	52.33	-	-	98.60	-	-	-7.53	-	-	-	-	-	0.13	-
PGSUS	55.61	-	-	96.01	-	-	-19.39	-	-	-	-	-	3.74	-
SAHOL	51.83	-	-	94.12	-	-	-123.33	-	AŞIRI SATIM	SATIŞ	SATIŞ	SATIŞ	2.57	-
SASA	49.78	SATIŞ	-	95.90	-	-	-82.29	ALIŞ	-	SATIŞ	-	-	0.61	-
SISE	36.86	-	-	88.51	-	AŞIRI SATIM	-177.09	-	AŞIRI SATIM	-	-	-	0.14	-
SMRTG	32.42	-	-	91.08	-	-	-125.29	-	AŞIRI SATIM	-	-	-	-1.71	-
TAVHL	74.47	-	AŞIRI ALIM	106.43	-	-	183.26	-	AŞIRI ALIM	-	-	-	10.76	ALIŞ
TCELL	74.89	-	AŞIRI ALIM	108.31	-	-	121.67	-	AŞIRI ALIM	-	-	-	5.40	-
THYAO	44.53	-	-	95.18	-	-	-81.11	-	-	SATIŞ	SATIŞ	-	-0.71	-
TOASO	53.15	-	-	95.35	SATIŞ	-	-73.44	-	-	-	SATIŞ	SATIŞ	10.33	SATIŞ
TTKOM	78.91	-	AŞIRI ALIM	107.68	-	-	202.33	-	AŞIRI ALIM	-	-	-	2.29	-
TUPRS	29.58	-	AŞIRI SATIM	86.51	-	AŞIRI SATIM	-175.84	-	AŞIRI SATIM	-	-	-	-2.24	-
ULKER	71.86	-	AŞIRI ALIM	108.94	-	-	190.99	-	AŞIRI ALIM	-	-	-	7.85	-
VESTL	42.85	-	-	90.39	-	-	-71.29	ALIŞ	-	-	-	-	-1.36	-
YKBNK	44.13	SATIŞ	-	83.11	-	AŞIRI SATIM	-147.76	-	AŞIRI SATIM	-	-	-	0.69	-
ZOREN	35.84	-	-	87.99	-	AŞIRI SATIM	-125.35	-	AŞIRI SATIM	-	-	-	-0.12	-

BİST-100 HİSSELERİ HAREKETLİ ORTALAMA ve DESTEK DİRENÇ TABLOSU

Kod	Kapanış	Hareketli Ortalama				Değişim			Destek ve Direnç Seviyeleri						
		5 HO	10 HO	20 HO	50 HO	Günlük	Haftalık	Aylık	Destek 3	Destek 2	Destek 1	Pivot	Direnç 1	Direnç 2	Direnç 3
XU030	11,291.05	11,466.34	11,613.58	11,443.57	10,761.78	-2.50%	-3.61%	1.29%	10,846.72	11,067.06	11,179.05	11,399.39	11,511.38	11,731.72	11,843.71
XU050	9,152.37	9,271.41	9,394.80	9,277.28	8,761.36	-2.17%	-3.36%	0.82%	8,829.52	8,990.05	9,071.21	9,231.74	9,312.90	9,473.43	9,554.59
XU100	10,364.56	10,456.46	10,598.52	10,485.33	9,908.72	-1.82%	-2.93%	0.85%	10,033.58	10,198.03	10,281.29	10,445.74	10,529.00	10,693.45	10,776.71
XBANK	14,689.68	15,014.53	15,131.05	14,485.01	13,091.89	-4.05%	-4.96%	9.64%	13,675.13	14,179.77	14,434.73	14,939.37	15,194.33	15,698.97	15,953.93
XUSIN	14,178.81	14,285.61	14,603.07	14,716.48	14,376.77	-0.72%	-3.57%	-5.77%	13,900.93	14,039.87	14,109.34	14,248.28	14,317.75	14,456.69	14,526.16
AEFES	214.00	204.38	203.66	201.12	179.25	0.00%	3.68%	11.86%	201.13	206.47	210.23	215.57	219.33	224.67	228.43
AGROT	17.11	17.65	19.60	25.17	30.56	-6.40%	-9.99%	-46.50%	15.36	16.24	16.67	17.55	17.98	18.86	19.29
AHGAZ	13.95	14.45	15.34	14.82	13.87	-0.21%	-13.03%	2.57%	13.65	13.78	13.86	13.99	14.07	14.20	14.28
AKBNK	63.50	65.68	66.55	63.37	57.52	-4.94%	-9.03%	5.75%	58.30	60.90	62.20	64.80	66.10	68.70	70.00
AKCNS	135.70	139.66	142.06	146.87	144.46	-0.66%	-3.21%	-12.05%	128.57	131.23	133.47	136.13	138.37	141.03	143.27
AKFGY	2.35	2.29	2.36	2.36	2.29	2.17%	-1.26%	1.29%	2.19	2.24	2.30	2.35	2.41	2.46	2.52
AKFYE	27.20	26.77	26.85	27.24	25.42	-1.31%	0.22%	4.70%	26.00	26.52	26.86	27.38	27.72	28.24	28.58
AKSA	123.90	120.76	120.70	120.88	109.57	4.38%	3.68%	3.25%	112.60	115.70	119.80	122.90	127.00	130.10	134.20
AKSEN	46.32	46.46	46.87	44.23	39.67	0.04%	-4.85%	17.15%	44.57	45.31	45.81	46.55	47.05	47.79	48.29
ALARK	121.00	120.65	119.67	118.24	122.68	0.08%	2.25%	3.73%	117.33	118.87	119.93	121.47	122.53	124.07	125.13
ALBRK	5.82	6.07	6.18	5.69	5.01	-2.68%	-10.46%	14.12%	5.56	5.69	5.75	5.88	5.94	6.07	6.13
ALFAS	72.50	74.05	76.73	82.81	88.95	-0.55%	-4.73%	-23.84%	70.58	71.37	71.93	72.72	73.28	74.07	74.63
ANSGR	117.90	114.22	112.45	106.49	90.70	-0.34%	6.89%	33.22%	106.77	110.63	114.27	118.13	121.77	125.63	129.27
ARCLK	176.50	179.92	184.51	185.09	170.27	0.11%	-5.61%	1.73%	171.13	173.57	175.03	177.47	178.93	181.37	182.83
ASELS	59.20	59.18	59.68	60.75	58.90	-1.99%	-0.67%	-4.82%	57.13	58.17	58.68	59.72	60.23	61.27	61.78
ASTOR	98.00	98.90	102.27	103.38	99.37	-0.51%	-4.67%	-5.86%	95.93	96.87	97.43	98.37	98.93	99.87	100.43
BERA	17.39	17.72	18.52	18.48	19.10	-0.80%	-7.01%	-9.99%	16.53	16.94	17.17	17.58	17.81	18.22	18.45
BFREN	872.50	889.30	907.15	928.58	994.21	-0.29%	-3.86%	-13.53%	817.50	842.50	857.50	882.50	897.50	922.50	937.50
BIENY	36.58	36.86	38.17	39.96	40.99	0.11%	-5.04%	-17.05%	35.39	35.93	36.25	36.79	37.11	37.65	37.97
BIMAS	492.00	484.10	481.63	468.25	415.83	-0.96%	2.13%	17.91%	457.00	466.00	479.00	488.00	501.00	510.00	523.00
BIOEN	19.42	18.40	18.18	18.80	18.46	1.94%	10.97%	-3.48%	18.07	18.47	18.95	19.35	19.83	20.23	20.71
BOBET	29.48	29.08	30.29	33.30	34.40	2.86%	-1.27%	-21.96%	27.28	28.00	28.74	29.46	30.20	30.92	31.66
BRSAN	498.00	498.05	512.98	536.61	582.18	0.20%	-2.35%	-19.68%	464.92	480.33	489.17	504.58	513.42	528.83	537.67
BRYAT	2,567.50	2,482.70	2,567.60	2,707.18	3,090.28	5.10%	1.48%	-19.13%	2,208.33	2,327.17	2,447.33	2,566.17	2,686.33	2,805.17	2,925.33
BTCIM	135.30	134.68	135.87	137.81	133.62	-0.44%	0.07%	-1.60%	131.60	133.10	134.20	135.70	136.80	138.30	139.40
CANTE	16.65	16.66	17.00	17.40	17.94	0.73%	-2.29%	-11.06%	16.19	16.36	16.51	16.68	16.83	17.00	17.15
CCOLA	790.00	769.80	771.17	754.18	685.02	-1.25%	3.00%	12.15%	755.67	771.33	780.67	796.33	805.67	821.33	830.67
CIMSA	30.62	31.32	32.60	32.73	31.62	-1.35%	-6.93%	-5.55%	29.79	30.21	30.41	30.83	31.03	31.45	31.65
CWENE	225.10	228.92	233.12	244.94	268.81	-1.40%	-2.85%	-26.44%	218.43	221.57	223.33	226.47	228.23	231.37	233.13
DOAS	278.00	294.00	299.10	296.63	299.90	-3.14%	-7.49%	-4.63%	260.00	269.00	273.50	282.50	287.00	296.00	300.50
DOHOL	14.50	14.61	15.11	14.92	14.06	-0.55%	-7.29%	0.62%	13.97	14.19	14.35	14.57	14.73	14.95	15.11
ECILC	54.45	53.26	55.22	55.77	53.11	2.83%	-1.18%	-1.09%	51.65	52.35	53.40	54.10	55.15	55.85	56.90
ECZYT	245.10	239.12	246.55	252.84	241.72	2.55%	-0.33%	0.91%	232.93	236.77	240.93	244.77	248.93	252.77	256.93
EGEEN	12,595.00	12,814.50	13,301.88	13,747.89	14,958.51	-0.75%	-6.67%	-24.57%	11,866.67	12,128.33	12,361.67	12,623.33	12,856.67	13,118.33	13,351.67
EKGYO	8.91	8.98	9.04	9.20	9.58	-0.11%	-3.99%	-13.83%	8.42	8.64	8.77	8.99	9.12	9.34	9.47
ENERY	170.00	173.74	179.32	178.00	171.29	0.00%	-5.61%	-0.87%	165.23	166.87	168.43	170.07	171.63	173.27	174.83
ENJSA	60.50	61.38	65.09	65.86	61.89	-1.06%	-10.30%	-6.78%	57.83	59.17	59.83	61.17	61.83	63.17	63.83
ENKAI	40.88	41.18	40.64	39.07	36.55	-2.85%	1.89%	10.78%	38.90	39.80	40.34	41.24	41.78	42.68	43.22
EREGL	49.16	48.84	48.91	47.64	44.13	-0.89%	-0.53%	11.27%	46.81	47.93	48.55	49.67	50.29	51.41	52.03
EUPWR	113.80	116.72	121.02	132.07	144.04	-2.23%	-3.97%	-27.38%	109.00	111.20	112.50	114.70	116.00	118.20	119.50
EUREN	14.23	14.68	15.02	15.09	15.30	-1.79%	-10.50%	-12.16%	13.70	13.96	14.10	14.36	14.50	14.76	14.90
FROTO	1,020.00	1,072.60	1,111.40	1,144.20	1,128.65	-5.56%	-8.60%	-9.97%	910.67	961.33	990.67	1,041.33	1,070.67	1,121.33	1,150.67
GARAN	104.30	104.60	102.18	96.38	83.02	-3.96%	4.09%	22.78%	94.83	99.37	101.83	106.37	108.83	113.37	115.83
GESAN	59.60	59.71	61.87	66.40	69.02	-0.25%	-1.89%	-24.94%	58.33	58.97	59.28	59.92	60.23	60.87	61.18
GUBRF	154.50	154.80	160.58	158.19	157.40	0.46%	-5.10%	-5.21%	149.27	151.63	153.07	155.43	156.87	159.23	160.67

BİST-100 HİSSELERİ HAREKETLİ ORTALAMA ve DESTEK DİRENÇ TABLOSU

Kod	Kapanış	Hareketli Ortalama				Değişim			Destek ve Direnç Seviyeleri						
		5 HO	10 HO	20 HO	50 HO	Günlük	Haftalık	Aylık	Destek 3	Destek 2	Destek 1	Pivot	Direnç 1	Direnç 2	Direnç 3
GWIND	29.40	29.35	29.83	29.35	27.44	-1.01%	-5.28%	-0.20%	28.26	28.64	29.02	29.40	29.78	30.16	30.54
HALKB	18.00	17.90	18.24	17.78	15.99	-2.54%	-4.20%	9.22%	16.52	17.16	17.58	18.22	18.64	19.28	19.70
HEKTS	14.65	14.78	15.18	15.45	15.71	-1.41%	-3.68%	-8.89%	14.13	14.38	14.52	14.77	14.91	15.16	15.30
IPEKE	39.48	39.22	39.82	39.46	39.84	1.39%	-5.55%	-5.55%	37.82	38.36	38.92	39.46	40.02	40.56	41.12
ISCTR	16.01	16.00	15.81	15.00	13.36	-2.97%	1.07%	16.61%	14.98	15.44	15.73	16.19	16.48	16.94	17.23
ISGYO	16.61	16.62	17.13	16.72	15.84	-1.72%	-4.21%	4.33%	16.10	16.35	16.48	16.73	16.86	17.11	17.24
ISMEN	40.48	40.05	40.79	38.70	34.94	0.10%	-2.06%	10.14%	38.77	39.41	39.95	40.59	41.13	41.77	42.31
IZENR	23.88	24.04	24.85	25.68	26.51	0.67%	-5.98%	-15.38%	23.19	23.45	23.67	23.93	24.15	24.41	24.63
KAYSE	28.40	28.60	29.72	31.18	30.91	1.14%	-6.02%	-18.06%	27.39	27.71	28.05	28.37	28.71	29.03	29.37
KCAER	54.65	52.60	53.11	55.46	54.31	3.60%	1.20%	-10.99%	52.82	53.48	54.07	54.73	55.32	55.98	56.57
KCHOL	227.00	239.43	246.23	244.29	222.15	-2.24%	-9.13%	-2.45%	212.87	219.93	223.47	230.53	234.07	241.13	244.67
KLSEK	49.16	49.71	51.66	54.70	58.12	0.33%	-3.61%	-20.58%	47.23	47.91	48.53	49.21	49.83	50.51	51.13
KONTR	201.70	205.78	209.82	217.36	229.41	-4.45%	-4.00%	-25.02%	187.80	194.50	198.10	204.80	208.40	215.10	218.70
KONYA	8,750.00	8,771.00	8,996.25	9,465.25	10,326.80	1.95%	-2.75%	-27.52%	8,356.67	8,483.33	8,616.67	8,743.33	8,876.67	9,003.33	9,136.67
KOZAA	50.50	50.29	50.88	50.08	49.54	0.40%	-4.45%	-2.98%	48.17	49.23	49.87	50.93	51.57	52.63	53.27
KOZAL	21.34	21.34	21.71	21.75	22.50	0.00%	-5.24%	-8.73%	20.65	20.95	21.15	21.45	21.65	21.95	22.15
KRDMD	30.80	29.63	29.66	28.71	26.07	1.05%	4.27%	9.61%	28.89	29.59	30.19	30.89	31.49	32.19	32.79
MAVI	99.75	96.93	97.18	96.89	87.11	3.42%	1.48%	5.70%	89.92	93.18	96.47	99.73	103.02	106.28	109.57
MGROS	493.25	482.10	478.46	476.11	447.68	0.56%	2.44%	6.53%	478.33	485.42	489.33	496.42	500.33	507.42	511.33
MIATK	47.40	48.91	51.64	54.17	59.56	-1.00%	-7.06%	-20.07%	44.50	45.84	46.62	47.96	48.74	50.08	50.86
ODAS	8.42	8.77	9.04	9.23	9.19	-2.32%	-9.46%	-15.80%	7.92	8.16	8.29	8.53	8.66	8.90	9.03
OTKAR	607.50	612.60	615.40	585.40	525.04	-1.46%	-2.33%	17.05%	572.33	585.17	596.33	609.17	620.33	633.17	644.33
OYAKC	59.50	60.98	62.65	62.11	60.20	-1.00%	-5.71%	-3.33%	58.23	58.87	59.18	59.82	60.13	60.77	61.08
PETKM	21.08	20.91	21.16	20.75	20.59	-1.22%	-2.41%	0.48%	20.31	20.69	20.89	21.27	21.47	21.85	22.05
PGSUS	209.30	206.48	209.89	208.63	192.13	-0.52%	-0.29%	-1.54%	199.37	203.83	206.57	211.03	213.77	218.23	220.97
QUAGR	3.57	3.49	3.63	3.92	4.03	1.71%	-1.38%	-19.78%	3.39	3.45	3.51	3.57	3.63	3.69	3.75
REEDR	34.90	36.36	39.29	40.42	44.93	-1.36%	-9.02%	-18.19%	32.84	33.86	34.38	35.40	35.92	36.94	37.46
SAHOL	97.70	99.05	100.80	100.02	90.22	-2.88%	-3.36%	4.66%	91.65	94.50	96.10	98.95	100.55	103.40	105.00
SASA	45.40	45.24	46.50	46.74	43.25	-0.74%	-2.99%	-2.78%	42.67	43.89	44.65	45.87	46.63	47.85	48.61
SAYAS	69.35	68.55	70.58	72.48	78.93	1.61%	-1.07%	-20.24%	65.97	67.08	68.22	69.33	70.47	71.58	72.72
SDTTR	283.50	288.30	294.10	305.23	321.17	-1.48%	-2.83%	-18.30%	264.17	273.83	278.67	288.33	293.17	302.83	307.67
SISE	48.24	50.34	51.97	52.01	49.22	-1.47%	-9.86%	-4.86%	46.55	47.39	47.81	48.65	49.07	49.91	50.33
SKBNK	5.10	5.12	5.14	5.06	4.72	-1.16%	-1.54%	4.95%	4.92	4.99	5.05	5.12	5.18	5.25	5.31
SMRTG	50.05	50.94	52.89	54.35	55.96	-2.44%	-6.54%	-18.49%	48.10	49.05	49.55	50.50	51.00	51.95	52.45
SOKM	60.30	60.81	63.29	64.28	61.80	0.33%	-8.01%	-2.27%	58.47	59.23	59.77	60.53	61.07	61.83	62.37
TABGD	183.30	177.90	177.62	172.00	153.61	1.61%	2.46%	16.31%	173.47	176.83	180.07	183.43	186.67	190.03	193.27
TAVHL	252.25	245.53	242.65	234.55	210.01	0.50%	4.97%	14.24%	239.67	243.88	248.07	252.28	256.47	260.68	264.87
TCELL	99.75	97.86	94.63	89.86	80.29	-2.78%	9.92%	21.50%	93.97	96.58	98.17	100.78	102.37	104.98	106.57
THYAO	306.00	306.55	311.70	314.73	308.13	-1.92%	-1.92%	-5.85%	294.08	299.67	302.83	308.42	311.58	317.17	320.33
TKFEN	52.45	53.05	54.00	53.89	47.94	-1.32%	-4.03%	-0.57%	49.52	50.78	51.62	52.88	53.72	54.98	55.82
TOASO	297.25	309.50	310.03	296.04	276.15	-3.41%	-6.45%	11.33%	284.17	290.58	293.92	300.33	303.67	310.08	313.42
TSKB	11.58	11.27	11.15	10.76	9.90	-1.45%	0.35%	16.03%	11.18	11.37	11.47	11.66	11.76	11.95	12.05
TTKOM	48.80	46.37	45.75	43.86	38.78	3.39%	10.31%	22.31%	44.37	45.59	47.19	48.41	50.01	51.23	52.83
TTRAK	953.00	983.90	995.85	1,001.88	944.80	-3.59%	-2.66%	1.17%	889.67	918.33	935.67	964.33	981.67	1,010.33	1,027.67
TUKAS	7.53	7.41	7.59	7.73	8.02	2.31%	-0.92%	-15.49%	7.08	7.22	7.37	7.51	7.66	7.80	7.95
TUPRS	168.60	177.58	184.22	185.87	182.38	-3.05%	-10.08%	-16.24%	159.67	164.13	166.37	170.83	173.07	177.53	179.77
TURSG	81.10	76.58	75.54	73.30	64.40	0.75%	12.09%	24.96%	76.03	77.97	79.53	81.47	83.03	84.97	86.53
ULKER	149.90	142.54	141.08	133.01	118.51	3.67%	5.71%	30.01%	139.87	142.23	146.07	148.43	152.27	154.63	158.47
VAKBN	22.54	22.43	22.44	21.81	18.63	-4.65%	-2.42%	13.44%	20.61	21.57	22.05	23.01	23.49	24.45	24.93
VESBE	23.10	22.92	22.69	22.86	21.71	-3.91%	6.16%	1.05%	21.02	22.06	22.58	23.62	24.14	25.18	25.70
VESTL	86.55	85.85	88.66	93.96	89.30	0.64%	-3.24%	-10.12%	83.05	84.15	85.35	86.45	87.65	88.75	89.95
YEOTK	181.30	181.88	190.32	196.83	205.69	-3.87%	-3.05%	-23.28%	170.50	175.90	178.60	184.00	186.70	192.10	194.80
YKBNK	31.40	33.05	34.39	33.59	30.92	-4.50%	-10.49%	1.42%	28.95	30.15	30.77	31.97	32.59	33.79	34.41
YYLGD	12.24	12.61	13.07	13.17	13.35	-0.81%	-6.56%	-16.05%	11.83	12.01	12.13	12.31	12.43	12.61	12.73
ZOREN	5.57	5.67	5.89	6.02	6.00	0.00%	-7.48%	-15.48%	5.36	5.44	5.51	5.59	5.66	5.74	5.81

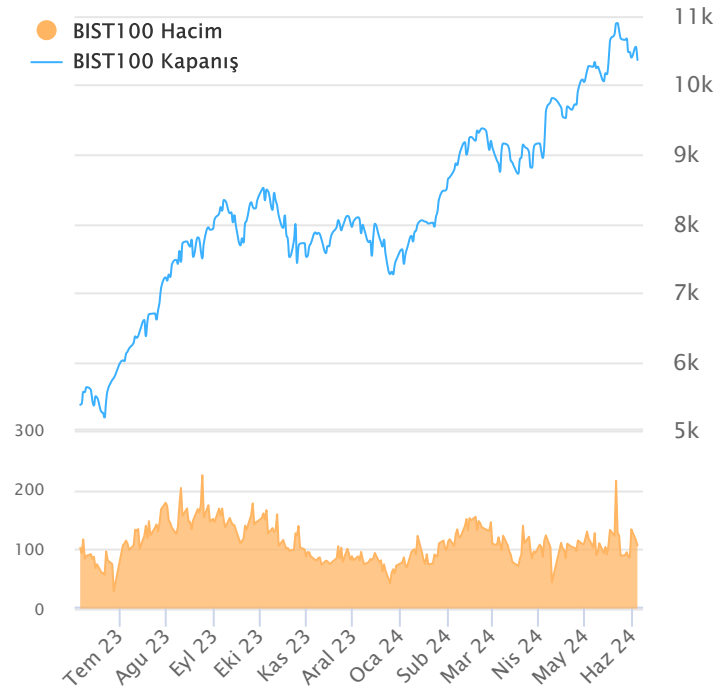
ŞİRKET TEMETTÜ ÖDEMELERİ

Kod	Brüt Temettü (Bin TL)	Temettü Dağıtım Oranı	Hisse Başına Brüt Tutar (TL)	Hisse Başına Net Tutar (TL)	Temettü Verimi(%)	Temettü Dağıtım Tarihi	Ödemeye Kalan Gün	Ödeme Tarihleri
VAKKO	400,000	20.57%	2.50	2.25	2.21%	04.06.2024	0	04.06.2024
ECILC	808,607	29.51%	1.18	1.06	2.17%	05.06.2024	1	05.06.2024
ECZYT	546,000	56.09%	5.20	4.68	2.12%	05.06.2024	1	05.06.2024
AKSEN	1,600,000	29.11%	1.30	1.17	2.82%	06.06.2024	2	06.06.2024
SARKY	222,222	15.30%	0.44	0.40	1.30%	07.06.2024	3	07.06.2024
MARBL	12,757	9.89%	0.06	0.05	0.37%	10.06.2024	6	10.06.2024
KLKIM	65,000	15.10%	0.14	0.13	0.58%	12.06.2024	8	12.06.2024
PAPIL	2,000	3.69%	0.06	0.05	0.05%	12.06.2024	8	12.06.2024
PETUN	97,070	20.25%	2.24	2.02	2.55%	24.06.2024	20	24.06.2024
DEVA	387,347	11.44%	0.25	0.23	1.98%	25.06.2024	21	25.06.2024
KLSEK	100,000	33.87%	0.19	0.17	0.40%	25.06.2024	21	25.06.2024
KBORU	52,749	24.06%	0.53	0.47	0.64%	26.06.2024	22	26.06.2024
ARDYZ	3,810	0.89%	0.02	0.02	0.06%	03.07.2024	29	03.07.2024
ASGYO	131,800	3.34%	0.20	0.20	1.46%	03.07.2024	29	03.07.2024
DOFER	35,000	24.60%	0.63	0.57	1.29%	03.07.2024	29	03.07.2024
GIPTA	30,975	22.51%	0.23	0.21	0.69%	03.07.2024	29	03.07.2024
KCAER	200,000	16.85%	0.30	0.27	0.56%	03.07.2024	29	03.07.2024
INDES	262,333	51.62%	0.35	0.31	4.03%	05.07.2024	31	05.07.2024
ATAKP	122,000	41.26%	0.88	0.79	1.85%	08.07.2024	34	08.07.2024
ERBOS	50,000	-33.61%	2.25	2.03	1.15%	08.07.2024	34	08.07.2024
TABGD	146,500	5.96%	0.56	0.50	0.31%	08.07.2024	34	08.07.2024
BURCE	13,750	26.07%	1.63	1.47	0.55%	09.07.2024	35	09.07.2024
KMPUR	120,000	19.75%	0.49	0.44	0.84%	09.07.2024	35	09.07.2024
AYES	7,514	9.26%	0.25	0.23	0.57%	10.07.2024	36	10.07.2024
PNLSN	58,027	24.97%	0.77	0.70	0.93%	18.07.2024	44	18.07.2024
TNZTP	65,232	7.93%	0.51	0.46	0.92%	18.07.2024	44	18.07.2024
LKMNH	50,000	15.52%	1.39	1.25	1.39%	22.07.2024	48	Taksit : 22.07.2024 - 07.05.2024
TRGYO	2,350,000	17.64%	2.35	2.35	4.80%	22.07.2024	48	22.07.2024
DURDO	10,000	8.57%	0.10	0.09	0.65%	23.07.2024	49	23.07.2024
PRKME	200,000	59.18%	1.34	1.21	5.64%	23.07.2024	49	23.07.2024
VESBE	1,161,482	24.58%	0.73	0.65	3.14%	25.07.2024	51	25.07.2024
ASTOR	1,317,842	28.66%	1.32	1.19	1.35%	31.07.2024	57	31.07.2024
LILAK	180,250	80.30%	0.31	0.27	1.01%	01.08.2024	58	01.08.2024
SUWEN	56,000	29.23%	0.25	0.23	0.86%	12.08.2024	69	12.08.2024
SDTTR	130,192	40.39%	2.24	2.02	0.79%	13.08.2024	70	Taksit : 13.08.2024
ALFAS	300,000	28.87%	0.82	0.73	1.12%	14.08.2024	71	14.08.2024
ISSEN	25,464	10.17%	0.06	0.05	0.59%	15.08.2024	72	15.08.2024
EGPRO	1,459,915	289.58%	18.03	16.23	8.71%	26.08.2024	83	Avans : 13.07.2023 - 14.09.2023 - 09.01.2024 - 26.03.2024 - 26.08.2024 - 25.06.2024
GWIND	562,000	90.13%	1.04	0.94	3.54%	29.08.2024	86	Avans : 26.12.2023 - 29.08.2024
TURSG	1,000,000	16.25%	0.86	0.77	1.06%	29.08.2024	86	29.08.2024

Yabancı Takas Oranı



BİST 100 Kapanış ve İşlem Hacmi(Milyar TL)



TEKNİK GÖSTERGELER AÇIKLAMA

RSI

RSI ilgili periyoddaki kapanış değerlerini periyodun bir önceki kapanış değerleriyle kıyaslayarak hesaplanan kısa ve orta vadeli trendin yönü hakkında öngörüde bulunmayı sağlayan bir göstergedir. İndikatör 0'la 100 arasında değer alır. RSI da genellikle 30 ve 70 referans değerleri kullanılmakla beraber 50 seviyesi de kullanılabilir. Genel kabul görmüş yaklaşım uygulamada, 30 referans değerinin altına inen RSI değerlerinin "aşırı satım", 70 değerinin üzerine çıkan RSI değerlerinin de "aşırı alım" işaret ettiği yönünde. RSI 'ın yorumlanışında kullanılan bir diğer yöntemse uyumsuzluklardır. Yükselen bir piyasada RSI daki yeni oluşan dip ve tepelerin bir önceki dip ve tepelerden daha yüksekte oluşması beklenirken, alçalan bir piyasada RSI daki dip ve tepelerin bir önceki dip ve tepelerden daha aşağıda oluşması beklenir. Bunun gerçekleşmediği durumlar uyumsuzluk olarak kabul edilebilir.

Momentum

Belirlenmiş olan bir süre içinde fiyatların değişim hızını ölçen bir göstergedir. Son günün kapanışının, x gün önceki kapanışı bölünmesinin 100 ile çarpımı olarak hesaplanan Momentum'da bu iki günün eşit olduğu durumlarda bulunacak olan 100 değeri referans değeri olarak kabul edilir. Kullanım açısından 110 seviyenin üzeri "aşırı alım", 90 seviyesinin altı ise "aşırı satım" olarak kabul edilebilir. Ayrıca Momentum'la 100 referans çizginin kesişme noktalarında Momentum'un referans değerini yukarı kesmesi "al" aşağı kesmesi ise "sat" sinyali olarak kabul edilebilir. Uyumsuzluklar: Fiyatlar yükselirken ve yeni zirveler yaparken, göstergenin yeni zirve yapamaması veya fiyatlar yeni dip yaparken, göstergenin yeni dip yapmaması. Bu durumu trend değişikliğinin erken sinyali olarak değerlendirmek gerekebilir.

MACD

Genelde 26 ve 12 günlük olarak kullanılan iki üssel hareketli ortalamaların farkı olan Macd, kısa vadeli üssel ortalamaların uzun vadeliye göre olan pozisyonlarını değerlendiren trendin yönü hakkında bilgi vermeye çalışır. MACD orta vadeli indikatörlerden biridir. Macd'nin 0 olduğu seviyede 12 günlük üssel hareketli ortalamaya 26 günlük üssel ortalamaya eşittir. 12 günlük 26 günlük üzerine çıktığı durumlarda ise Macd pozitif değerler alacaktır. Tersine 12 günlük 26 günlük altına indiği durumlarda ise Macd negatif olacaktır. Yorumlamalarda 12 günlük hareketli ortalamaların 26 günlük hareketli ortalamadan uzaklaştığı yani Macd'nin 0 değerinin altında yada üzerinde olduğu durumlar "al" ve "sat" olarak değerlendirilebilir. Ancak bu bölgelerde olmanın ürettikleri sinyaller referans değeri kullanan diğer göstergelere göre daha zayıftır. Fiyatların trend yönünde aşırı bir hareketi olduğunu söylese de dönüş zamanı hakkında kesin bilgiler vermez. Macd'nin yorumlanmasında önem taşıyan bir diğer yöntemde uyumsuzluklara dikkat edilmesidir.

CCI

Mal piyasaları için Donald Lambert tarafından uyarlanmış olan CCI, hesaplanışındaki özellikler nedeniyle rahatlıkla hisse senedi piyasasına da kullanılan bir osilatördür. Bir çok analist bu göstergesi aşırı alım / aşırı satım bölgelerini gösteren osilatör olarak kullanır. CCI +100 ile -100 arasında bir değer alır. +100'ün üzerinde olması demek, kağıdın fiyatının aşırı yükselmiş olması, -100'ün altında olması ise aşırı düşmüş olması demektir. ("aşırı alım ve aşırı satım") CCI'nin yorumlanmasında önem taşıyan bir diğer yöntemde uyumsuzluklara dikkat edilmesidir

Hareketli Ortalama (HO)

Hareketli Ortalama: bir dizinin verilen zaman aralığı içerisindeki ortalamasının hesaplanması için kullanılan bir yöntemdir. "Hareketli" kelimesi aslında ortalamaların durağan olmayıp zaman içinde eklenen veriye göre sürekli olarak kendini yeniden revize etmesi anlamında kullanılır. Kullandıkları datalarda hangi dönemin datalarına önem verdikleri açısından basit, ağırlıklı, üssel, üçgen ve değişken olmak üzere beş farklı yöntemle hesaplanabilirler. Basit hareketli ortalamada periyod içindeki tüm günler aynı önemde kabul edilir. Ancak son günlerin önemini atlayan bu yaklaşıma karşı ağırlıklı hareketli ortalamada da ilk günlerin önemi azaltılarak ağırlık son günlere kaydırılır. Üssel hareketli ortalamada ise ağırlığın yine son günlere verilmesine karşın ilk günler ağırlıklı hareketli ortalamada olduğu gibi göz ardı edilmez

Teknik Metodoloji ve Risk Uyarıları

Tabloların hazırlanmasında Finnet veri terminali kullanılmış olup, datalar Finnet tarafından sağlanmıştır. BİST-50 Hisseleri Teknik değerlendirme tablosunda, Bazı önemli teknik göstergeler, hareketli ortalamalar değerleri, sinyalleri, aşırı alım-satım bölgeleri belirtilmiştir. Destek, Direnç ve PIVOT seviyeleri Trive Yatırım'ın belirlediği destek ve direnç seviyeleri değildir. Tüm tablolarda yer alan veriler günlük güncellenmektedir. Tüm bu veriler Finnet veri terminalinden alınmıştır. Teknik göstergelerin son aldığı değerler belirtilmiştir. Sadece teknik göstergelere bakılıp yatırım kararı verilmesi doğru sonuçlar doğurmayabilir. Bu bülte hazırlanan tablolar tek başına yeterli bir gösterge olmayıp, temel ve diğer gelişmelerin devre dışı bırakıldığının unutulmaması gerekmektedir. Trive Yatırım'ın söz konusu bilgi ve görüşlerde meydana gelebilecek değişikliklerden yatırımcıları haberdar etme yükümlülüğü bulunmamaktadır. Trive Yatırım bu bilgilerin veya bu bilgilere dayalı olarak yapılan tahmin, çıkarım veya görüşlerin doğruluğu, tamlığı veya uygunluğuna ilişkin açık veya zımni hiçbir beyan veya taahhütte bulunmamaktadır.

YASAL UYARI

Burada yer alan bilgiler Trive Yatırım tarafından genel bilgilendirme amacı ile hazırlanmıştır. Yatırım bilgi, yorum ve tavsiyeleri yatırım danışmanlığı kapsamında değildir. Yatırım danışmanlığı hizmeti, SPK tarafından yetkilendirilmiş yetkili kuruluşlar tarafından kişilerin risk ve getiri tercihleri dikkate alınarak sözleşme imzalanmak suretiyle kişiye özel olarak sunulmaktadır. Burada yer alan yorum ve tavsiyeler ise genel nitelikte olup tavsiyede bulunanların kişisel görüşlerine dayanmaktadır. Herhangi bir yatırım aracının alım-satım önerisi ya da getiri vaadi olarak yorumlanmamalıdır. Bu görüşler mali durumunuz ile risk ve getiri tercihlerinize uygun olmayabilir. Bu nedenle, sadece burada yer alan bilgilere dayanarak yatırım kararı verilmesi beklentilerinize uygun sonuçlar doğurmayabilir. Tüm veriler, Trive Yatırım tarafından güvenilir olduğuna inanılan kaynaklardan alınmıştır. Burada yer alan fiyatlar, veriler ve bilgilerin tam ve doğru olduğu garanti edilemez; içerik, haber verilmeksizin değiştirilebilir. Bu kaynakların kullanılması nedeni ile ortaya çıkabilecek hatalardan veya zararlardan kurum çalışanları ile Trive Yatırım sorumlu değildir.

Adres: Reşitpaşa Mah. Eski Büyükdere Cad. No:2 İç Kapı No: 6 Sarıyer / İstanbul www.trive.com.tr

Kaynaklar: Trive Yatırım Araştırma, Matrics ve Finnet

Raporu Hazırlayan Birim : Trive Yatırım Araştırma ve Strateji Departmanı

Mail: destek@trive.com.tr

Tel: 444 39 34