

Borsa İstanbul	İşl. Hac.(Milyar TL)	Son	Gün %	Hafta %	Ay %
BİST 100	107.7	10,351	-0.13%	-1.22%	0.72%
BİST 30	82.6	11,310	0.17%	-1.68%	1.46%
BİST Sanayi	51.4	14,070	-0.77%	-2.42%	-6.49%
BİST Banka	20.9	14,646	-0.30%	-2.13%	9.32%
Bist Tüm	154.9	11,766	-0.36%	-0.92%	-0.73%

Borsa İstanbul	Piy.Değ. (Milyar TL)	Son	S1 Haf.	S1 Ay	S3 Ay
Yabancı Payı	2,279.4	38.68%	38.93%	39.46%	36.84%

Döviz Kurları	Düşük	Yüksek	Son	Gün %	Hafta %	Ay %
USDTRY	32.1913	32.6699	32.2256	-1.09%	-0.09%	-0.33%
EURTRY	35.0011	35.6016	35.0213	-1.29%	0.54%	0.59%
GBPTRY	41.1904	41.7904	41.2819	-0.97%	0.70%	1.46%
EURUSD	1.0854	1.0891	1.0869	-0.09%	0.62%	1.00%
GBPUSD	1.2756	1.2796	1.2788	0.15%	0.69%	1.92%

Döviz Sepetleri	Son	Gün %	Hafta %	Ay %
Sepet Kur	33.7461	0.53%	0.47%	0.66%
Dolar Endeksi (DXY)	104.3150	0.12%	-0.79%	-0.72%

VİOP Sözleşme	Vadesi	VKGS	Son	Gün %	Hafta %	Ay %
F_XU0300624	28 Haz	23	11,642.00	0.50%	-2.04%	-2.18%
F_XAUUSD0624	28 Haz	23	2,361.90	1.24%	0.28%	1.89%
F_USDTRY0624	28 Haz	23	33.00	-1.00%	-0.21%	-3.50%
F_EURTRY0624	28 Haz	23	35.93	-1.05%	0.36%	-2.71%

Tahvil Faizleri	Düşük	Yüksek	Son	Önc. Gün	Önc. Haf	Önc. Ay
TL Referans Faiz	52.83	52.83	52.83	52.68	52.13	47.95
Türkiye 1 yıllık	42.83	46.16	46.09	45.90	46.05	45.54
Türkiye 2 yıllık	39.23	39.83	39.36	38.51	38.92	41.21
Türkiye 5 yıllık	28.29	28.56	28.40	27.39	28.21	26.73
Türkiye 10 yıllık	23.32	23.44	23.40	24.89	23.11	25.23
ABD 10 yıllık	4.28	4.36	4.29	4.34	4.62	4.50
Almanya 10 yıllık	2.50	2.56	2.51	2.54	2.67	2.47

Emtia	Düşük	Yüksek	Son	Gün %	Hafta %	Ay %
Altın Ons	2,325.95	2,357.39	2,355.26	1.21%	0.74%	2.27%
Gram Altın	2,445.55	2,454.65	2,450.85	0.42%	0.76%	0.98%
Gümüş Ons	29.39	30.05	30.01	1.71%	-6.16%	12.99%
Gram Gümüş	30.60	31.24	31.09	0.60%	-6.24%	12.57%
Brent	77.11	78.48	78.48	1.74%	-5.87%	-5.11%
WTI	72.74	74.15	74.14	1.82%	-6.27%	-4.68%

Dünya Endeksleri	Son	Gün %	Hafta %	Ay %
S&P 500	5,354	1.18%	1.65%	4.41%
DOW 30	38,807	0.25%	0.95%	0.34%
NASDAQ	17,188	1.96%	1.58%	6.38%
CAC40	8,007	0.87%	0.90%	0.62%
DAX	18,576	0.93%	0.56%	3.19%
FTSE	8,247	0.18%	0.78%	0.41%
NIKKEI 225	38,490	-0.89%	-0.17%	0.66%

En Çok Yükselen Hisseler XU100				En Çok Düşen Hisseler XU100			
Hisseler	Gün %	Kapanış	Hacim	Hisseler	Gün %	Kapanış	Hacim
REEDR	9.97%	38.38	1,754.6	BRYAT	-8.55%	2,348.00	367.1
MIATK	9.92%	52.10	445.3	KLSE	-4.39%	47.00	139.5
TUKAS	5.44%	7.94	401.8	SKBNK	-4.31%	4.88	243.4
BERA	3.62%	18.02	584.7	ISMEN	-4.30%	38.74	675.0
FROTO	2.65%	1,047.00	1,842.1	ENJSA	-3.80%	58.20	457.2
BIMAS	2.44%	504.00	2,017.2	ECILC	-3.79%	51.25	151.3
THYAO	2.04%	312.25	13,292.1	İPEKE	-3.75%	38.00	164.3
TOASO	2.02%	303.25	1,086.8	DOAS	-3.69%	267.75	846.5
ASTOR	1.99%	99.95	1,868.7	ISGYO	-3.67%	16.00	156.1
YKBNK	1.85%	31.98	4,590.3	SAYAS	-3.53%	66.90	61.6

Para Girişi Gözlenenler XU100				Hacmi En Yüksek Hisseler			
Hisseler	Hacim	Kap.	Hac. %	Hisseler	Hacim	Kap.	Gün %
THYAO	13,292	312.25	28.15%	THYAO	13,292	312.25	2.04%
PETKM	1,999	21.14	14.37%	EREGL	7,308	48.68	-0.98%
ASTOR	1,869	99.95	37.67%	ISCTR	6,565	16.04	0.19%
REEDR	1,755	38.38	323.56%	TUPRS	6,380	167.00	-0.95%
AEFES	726	216.70	27.15%	AKBNK	5,008	62.35	-1.81%
BERA	585	18.02	219.23%	YKBNK	4,590	31.98	1.85%
TUKAS	402	7.94	225.08%	TCELL	4,037	100.80	1.05%
AKSEN	291	47.16	44.74%	KCHOL	3,813	223.20	-1.67%
GWIND	244	29.70	159.11%	SISE	2,937	48.38	0.29%
				ASELS	2,654	59.00	-0.34%

BIST 100	USDTRY	10 Yıllık Faiz TR	XAUUSD
10,351	32.226	23.40	2,355.26
-0.13%	-1.09%	0.07%	1.21%



XU100	Zarar Kes	Düşük	Yüksek	Aort	Son		
	10,003.74	10,239.60	10,434.66	10,350.96	10,350.96		
Performans			Dolar Bazında Performans				
Gün%	Haf%	Aylık%	Yb%	Gün%	Haf%	Aylık%	Yb%
-0.13	-1.22	0.72	38.56	-0.49	-1.68	0.88	26.23
Destek 3	Destek 2	Destek 1	Kapanış	Direnç 1	Direnç 2	Direnç 3	
10,053.76	10,146.68	10,248.82	10,350.96	10,443.88	10,536.80	10,638.94	
İşlem Hacmi (mn TL)			Hareketi Ortalamalar (HO)				
Son	5 Günlük Ort.	5 HO	10 HO	20 HO	50 HO		
107,657	109,780	10,430.82	10,543.69	10,490.49	9,936.64		
5 gün ortalama hacmin -%2 altında			-0.77%	-1.83%	-1.33%	4.17%	
Teknik Göstergeler							
RSI		MOM		CCI		MACD	
50.67	AŞAĞI	95.91	YUKARI	-116.53	AŞAĞI	135.62	AŞAĞI

BİST 100 endeksinde ilk önemli destek seviyesi 10,248.82 seviyesinde bulunuyor. Bu seviyenin olası aşağı yönlü ataklarda aşağı yönlü kırılması durumunda zarar kes seviyesini 10,003.74 olarak değerlendirmekteyiz. Yukarı yönlü hareketlerde ise öncelikli direnç 10,443.88 seviyesinden geçmektedir. Bu direncin yukarı yönlü kırılması durumunda 10,638.94 seviyesini öncelikli kısa vadeli teknik hedef olarak değerlendirmekteyiz.

BİST 100 endeksi son işlem gününü %0.13 değer kaybıyla 10,350.96 seviyesinden tamamlamıştır. Endeks gün içinde en düşük 10,239.60 en yüksek 10,434.66 seviyesini gördü. Toplam işlem hacmi 154.9 milyar TL olarak gerçekleşti. Sektör endekslerinden en çok değer kazanan %2.35 ile BİST BİLİŞİM endeksi olurken, en çok değer kaybeden ise -%6.30 ile BİST FİN. KİR. FAKTÖRİNG endeksi olarak gerçekleşti. İşlem hacmi en yüksek 51.4 milyar TL ile BİST SİNAİ oldu.

\*BİST 100 endeksi içerisinde yer alan 29 hissenin fiyatı artarken 71 hissenin fiyatı azaldı.

ABD borsalarının dünü pozitif tamamladıkları gözlemlendi. Kapanışta S&P 500 %1.18, Dow Jones %0.25, Nasdaq %1.96 değer kazandı.

Avrupada Almanya DAX endeksi 0.93 yükselirken İngiltere FTSE endeksi günü 0.18 yükselişle tamamladı.

Türkiye'nin 10 yıllık tahvil faizi bir önceki güne göre 148.4 baz puan düşerek günü 23.40 seviyesinden tamamlamıştır.

ABD 10 yıllık tahvil faizinde bir önceki güne göre 5.0 baz puan düşerek günü 4.29 seviyesinden tamamlamıştır.

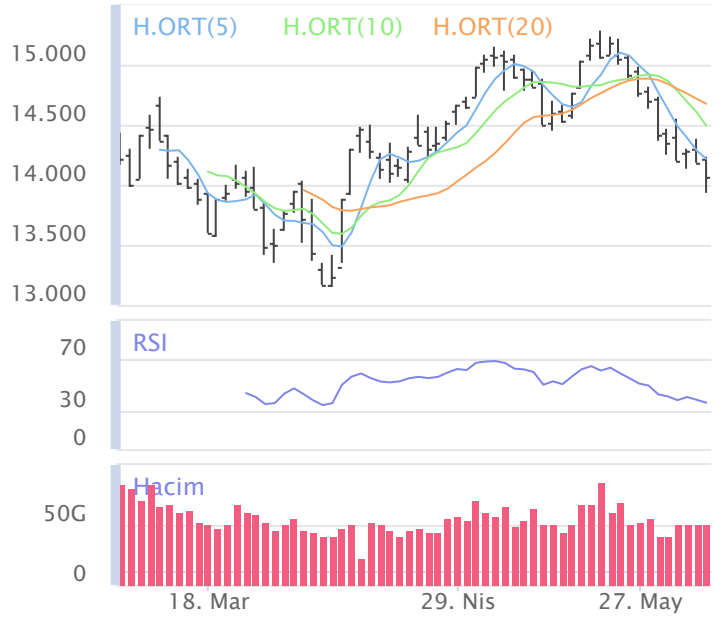
F_XU0300624	Zarar Kes	Düşük	Yüksek	Aort	Son		
	11,179.60	11,500.00	11,774.75	11,607.36	11,652.75		
Performans			Açık Pozisyon				
Gün%	Haf%	Sayısı	Değişimi				
0.50%	-2.04%	294,243.0	-13,950.0				
Destek 3	Destek 2	Destek 1	Kapanış	Direnç 1	Direnç 2	Direnç 3	
11,235.50	11,367.75	11,510.25	11,652.75	11,785.00	11,917.25	12,059.75	
İşlem Miktarı (Adet)			Hareketli Ortalamalar (HO)				
Son	5 Günlük Ort.	5 HO	10 HO	20 HO	50 HO		
292,936.00	263,642.33	11,768.20	11,906.85	11,908.28	11,546.27		
5 gün ortalama miktarın 11% üzerinde			-0.98%	-2.13%	-2.15%	0.92%	
Teknik Göstergeler							
RSI	MOM	CCI	MACD				
45.74	YUKARI	95.72	YUKARI	-124.12	AŞAĞI	53.09	AŞAĞI

BİST30 endeks vadeli işlem sözleşmesinde ilk destek 11,510.25 seviyesinde bulunuyor. Bu seviyenin aşağı yönlü kırılması durumunda zarar kes seviyesi 11,179.60 olarak değerlendirilebilir. Yukarı yönlü hareketlerde direnç 11,785.00 seviyesinden geçmektedir. Direnç seviyesinin yukarı yönlü kırılması durumunda 12,059.75 seviyesi öncelikli kısa vadeli teknik hedef olacaktır. Sözleşmede toplam açık pozisyon sayısı 294243 adet olup açık pozisyonda önceki işlem gününe göre 13950 adetlik azalış dikkat çekmektedir.



XUSIN	Zarar Kes	Düşük	Yüksek	Aort	Son		
	13,568.47	13,934.11	14,225.29	14,069.78	14,069.78		
Performans			Endekse Göre Performans				
Gün%	Haf%	Aylık%	Yb%	Gün%	Haf%	Aylık%	Yb%
-0.77	-2.42	-6.49	22.01	-0.64	-1.21	-7.16	-11.95
Destek 3	Destek 2	Destek 1	Kapanış	Direnç 1	Direnç 2	Direnç 3	
13,636.32	13,785.21	13,927.50	14,069.78	14,218.68	14,367.57	14,509.86	
İşlem Hacmi (mn TL)			Hareketli Ortalamalar (HO)				
Son	5 Günlük Ort.	5 HO	10 HO	20 HO	50 HO		
51,399	51,732	14,215.75	14,492.03	14,674.91	14,379.38		
5 gün ortalama hacmin -%1 altında			-1.03%	-2.91%	-4.12%	-2.15%	
Teknik Göstergeler							
RSI	MOM	CCI	MACD				
36.31	AŞAĞI	93.52	YUKARI	-111.08	AŞAĞI	-85.21	AŞAĞI

BİST sanayi endeksinde birinci destek seviyesi 13,927.50 seviyesinden geçmekte olup bu seviyenin aşağı yönlü kırılması durumunda zarar kes seviyesi olarak 13,568.47 seviyesi kullanılabilir. Yukarı yönlü ataklarda ise direnç 14,218.68 seviyelerinden geçmektedir. Bu direnç seviyesinin yukarı yönlü kırılması durumunda ise 14,509.86 seviyesi öncelikli kısa vadeli teknik hedef konumunda değerlendirilebilir.



XBANK	Zarar Kes	Düşük	Yüksek	Aort	Son		
	13,960.89	14,499.45	14,924.22	14,645.86	14,645.86		
Performans			Endekse Göre Performans				
Gün%	Haf%	Aylık%	Yb%	Gün%	Haf%	Aylık%	Yb%
-0.30	-2.13	9.32	68.01	-0.17	-0.92	8.53	21.25
Destek 3	Destek 2	Destek 1	Kapanış	Direnç 1	Direnç 2	Direnç 3	
14,030.70	14,265.07	14,455.47	14,645.86	14,880.24	15,114.61	15,305.01	
İşlem Hacmi (mn TL)			Hareketli Ortalamalar (HO)				
Son	5 Günlük Ort.	5 HO	10 HO	20 HO	50 HO		
20,878	21,519	14,950.73	15,055.73	14,544.82	13,181.64		
5 gün ortalama hacmin -%3 altında			-2.04%	-2.72%	0.69%	11.11%	
Teknik Göstergeler							
RSI	MOM	CCI	MACD				
55.76	AŞAĞI	96.73	YUKARI	-101.19	AŞAĞI	544.87	AŞAĞI

BİST banka endeksinde ilk etapta olası geri çekilmelerde birinci destek seviyesi konumunda olan 14,455.47 seviyesinin alım yönünde izlenebileceği düşüncesindeyiz. Zarar kes seviyesini ise 13,960.89 seviyesi olarak belirlemekteyiz. Alım pozisyonlarında bu seviyenin altına dikkat edilmeli. Olası yukarı yönlü ataklarda ise ilk etapta 14,880.24 birinci direnç seviyesinin aşılması durumunda teknik olarak kısa vadede yukarı hareket hız kazanabilir. Olası böyle bir durumda 15,305.01 seviyesi öncelikli kısa vadeli teknik hedef konumunda olacaktır.



## Şirketlerden Haberler

ATAKP	<b>05/06/2024 23:58 Atakey Patates Gıda Sanayi Ve Ticaret A.Ş.</b> Ara Dönem Faaliyet Raporu <a href="#">Haberin Devamı</a>
TNZTP	<b>05/06/2024 23:04 Tapdi Oksijen Özel Sağlık Ve Eğitim Hizmetleri Sanayi Ve Ticaret A.Ş.</b> Pay Geri Alım Programının Genel Kurul İle Birlikte Sonra Ermesi Hakkında <a href="#">Haberin Devamı</a>
TNZTP	<b>05/06/2024 23:03 Tapdi Oksijen Özel Sağlık Ve Eğitim Hizmetleri Sanayi Ve Ticaret A.Ş.</b> 2023 Yılı Olağan Genel Kurul Toplantısı Kâr Dağıtım Sonucu <a href="#">Haberin Devamı</a>
TNZTP	<b>05/06/2024 22:57 Tapdi Oksijen Özel Sağlık Ve Eğitim Hizmetleri Sanayi Ve Ticaret A.Ş.</b> Kayıtlı Sermaye Tavanı Artırım Genel Kurul Onayı Hakkında <a href="#">Haberin Devamı</a>
TNZTP	<b>05/06/2024 22:52 Tapdi Oksijen Özel Sağlık Ve Eğitim Hizmetleri Sanayi Ve Ticaret A.Ş.</b> 2023 Yılı Olağan Genel Kurul Toplantısı Kâr Dağıtım Sonucu <a href="#">Haberin Devamı</a>
TTKOM	<b>05/06/2024 22:49 Türk Telekomünikasyon A.Ş.</b> 2024 1. Çeyrek Faaliyet Raporu <a href="#">Haberin Devamı</a>
AKSGY	<b>05/06/2024 22:21 Akış Gayrimenkul Yatırım Ortaklığı A.Ş.</b> Bedelsiz Sermaye Artırımı hk. <a href="#">Haberin Devamı</a>
TTKOM	<b>05/06/2024 21:55 Türk Telekomünikasyon A.Ş.</b> Kar Payı Dağıtımına İlişkin Olağan Genel Kurul Kararı <a href="#">Haberin Devamı</a>
TTKOM	<b>05/06/2024 21:40 Türk Telekomünikasyon A.Ş.</b> 2023 Yılı Olağan Genel Kurul Toplantısı Sonucu <a href="#">Haberin Devamı</a>
DGNMO	<b>05/06/2024 21:26 Doğanlar Mobilya Grubu İmalat Sanayi Ve Ticaret A.Ş.</b> TMSF Tarafından Açılan Satış İhalesi Hakkında <a href="#">Haberin Devamı</a>
CWENE	<b>05/06/2024 20:12 Cw Enerji Mühendislik Ticaret Ve Sanayi A.Ş.</b> 2023 Yılı Olağan Genel Kurul Çağrısı <a href="#">Haberin Devamı</a>
ALARK	<b>05/06/2024 19:28 Alarko Holding A.Ş.</b> Pay Geri Alım İşlemleri <a href="#">Haberin Devamı</a>
BTCIM	<b>05/06/2024 19:26 Batıçim Batı Anadolu Çimento Sanayii A.Ş.</b> 2023 Yılı Hesap Dönemine Ait Olağan Genel Kurul Toplantısının Yapılması Hakkında <a href="#">Haberin Devamı</a>
BTCIM	<b>05/06/2024 19:25 Batıçim Batı Anadolu Çimento Sanayii A.Ş.</b> A Grubu Pay Sahipleri Özel Genel Kurul Toplantısı Hk. <a href="#">Haberin Devamı</a>
OYAKC	<b>05/06/2024 19:19 Oyak Çimento Fabrikaları A.Ş.</b> 1 Ocak - 31 Mart 2024 Dönemine Ait Faaliyet Raporu <a href="#">Haberin Devamı</a>
USAK	<b>05/06/2024 19:03 Uşak Seramik Sanayi Anonim Şirketi</b> 2023 Yılı Olağan Genel Kurul Toplantısı Çağrısı <a href="#">Haberin Devamı</a>
ASELS	<b>05/06/2024 18:50 Aselsan Elektronik Sanayi Ve Ticaret A.Ş.</b> Olağan Genel Kurul Çağrısı/Bağımsız Yönetim Kurulu Aday Bilgisi <a href="#">Haberin Devamı</a>
RALYH	<b>05/06/2024 18:44 Ral Yatırım Holding A.Ş.</b> İhale Sonucu <a href="#">Haberin Devamı</a>
INVES	<b>05/06/2024 18:41 Investco Holding A.Ş.</b> Pay Geri Alım İşlemleri Hk. <a href="#">Haberin Devamı</a>
ADGYO	<b>05/06/2024 18:36 Adra Gayrimenkul Yatırım Ortaklığı A.Ş.</b> 2023 Yılı Karının Kullanım Şekline İlişkin Yönetim Kurulu Kararı <a href="#">Haberin Devamı</a>
SAHOL	<b>05/06/2024 18:23 Hacı Ömer Sabancı Holding A.Ş.</b> 31 Mart 2024 Konsolide Faaliyet Raporu <a href="#">Haberin Devamı</a>
GEDIK	<b>05/06/2024 18:10 Gedik Yatırım Menkul Değerler A.Ş.</b> 05.06.2024 tarihli pay geri alım işlemleri <a href="#">Haberin Devamı</a>
SMRTG	<b>05/06/2024 18:10 Smart Güneş Enerjisi Teknolojileri Araştırma Geliştirme Üretim Sanayi Ve Ticaret A.Ş.</b> Geri alım işlemine ilişkin bilgilendirme <a href="#">Haberin Devamı</a>
HUNER	<b>05/06/2024 17:42 Hun Yenilenebilir Enerji Üretim A.Ş.</b> Esas Sözleşmenin Tadili İçin SPK'ya Başvuru Yapılması <a href="#">Haberin Devamı</a>
AKSGY	<b>05/06/2024 17:17 Akış Gayrimenkul Yatırım Ortaklığı A.Ş.</b> Kayıtlı Sermaye Tavanı İşlemleri Tescili hk. <a href="#">Haberin Devamı</a>

### BİST-50 HİSSELERİ TEKNİK DEĞERLENDİRME

Kod	RSI			MOMENTUM			CCI			5HO	10HO	20HO	MACD	
	Değer	Sinyal	Bölge	Değer	Sinyal	Bölge	Değer	Sinyal	Bölge	Sinyal	Sinyal	Sinyal	Değer	Sinyal
XU030	51.17	-	-	95.75	-	-	-128.07	-	AŞIRI SATIM	-	-	-	178.75	-
XU050	50.38	-	-	95.70	-	-	-127.15	-	AŞIRI SATIM	-	-	-	126.56	-
XU100	50.67	-	-	95.91	-	-	-116.53	-	AŞIRI SATIM	-	-	-	135.62	-
XBANK	55.76	-	-	96.73	-	-	-101.19	-	AŞIRI SATIM	-	-	-	544.87	-
XUSIN	36.31	-	-	93.52	-	-	-111.08	-	AŞIRI SATIM	-	-	-	-85.21	-
AKBNK	49.83	SATIŞ	-	93.69	-	-	-157.03	-	AŞIRI SATIM	-	-	-	2.18	-
ALARK	48.58	SATIŞ	-	100.65	-	-	-17.95	-	-	SATIŞ	SATIŞ	SATIŞ	-0.12	-
ALFAS	25.46	-	AŞIRI SATIM	90.28	-	-	-81.81	-	-	-	-	-	-5.08	-
ARCLK	41.03	-	-	91.33	-	-	-142.91	-	AŞIRI SATIM	-	-	-	1.36	-
ASELS	46.79	-	-	97.52	-	-	-69.47	-	-	-	-	-	-0.17	-
ASTOR	46.21	-	-	91.70	-	-	-57.59	ALIŞ	-	ALIŞ	-	-	-0.67	-
BIMAS	73.71	-	AŞIRI ALIM	104.02	-	-	189.22	-	AŞIRI ALIM	-	-	-	21.64	-
BRSAN	25.03	-	AŞIRI SATIM	89.26	-	AŞIRI SATIM	-113.42	-	AŞIRI SATIM	-	-	-	-27.55	-
CIMSA	35.44	-	-	88.97	-	AŞIRI SATIM	-127.98	-	AŞIRI SATIM	-	-	-	-0.32	-
CWENE	29.89	-	AŞIRI SATIM	92.04	-	-	-114.26	-	AŞIRI SATIM	-	-	-	-14.17	-
DOAS	34.01	-	-	87.29	-	AŞIRI SATIM	-228.82	-	AŞIRI SATIM	-	-	-	-3.65	-
DOHOL	44.33	-	-	90.45	-	-	-124.40	-	AŞIRI SATIM	-	-	-	0.11	-
EGEEN	27.55	-	AŞIRI SATIM	89.02	-	AŞIRI SATIM	-116.81	-	AŞIRI SATIM	-	-	-	-702.06	-
EKGYO	39.66	-	-	96.90	-	-	-123.05	-	AŞIRI SATIM	-	-	-	-0.23	-
ENJSA	30.26	-	-	84.41	-	AŞIRI SATIM	-122.55	-	AŞIRI SATIM	-	-	-	-0.68	-
ENKAI	63.88	-	-	101.03	-	-	73.59	-	-	ALIŞ	-	-	1.32	-
EREGL	59.29	-	-	100.33	-	-	8.05	-	-	SATIŞ	-	-	1.34	-
EUPWR	23.93	-	AŞIRI SATIM	86.77	-	AŞIRI SATIM	-90.24	-	-	-	-	-	-9.57	-
FROTO	35.73	ALIŞ	-	89.64	-	AŞIRI SATIM	-98.82	-	-	-	-	-	-20.47	-
GARAN	69.35	-	-	104.60	-	-	72.03	SATIŞ	-	-	-	-	6.47	-
GESAN	27.35	-	AŞIRI SATIM	87.24	-	AŞIRI SATIM	-87.40	-	-	-	-	-	-3.47	-
GUBRF	41.57	-	-	89.64	-	AŞIRI SATIM	-106.62	-	AŞIRI SATIM	-	-	-	-1.19	-
HALKB	52.16	-	-	95.19	-	-	-87.48	-	-	-	-	SATIŞ	0.51	-
HEKTS	33.54	-	-	90.25	-	-	-144.38	-	AŞIRI SATIM	-	-	-	-0.36	-
ISCTR	65.69	-	-	104.36	-	-	60.24	-	-	ALIŞ	-	-	0.80	SATIŞ
KCHOL	39.21	-	-	87.36	-	AŞIRI SATIM	-166.38	-	AŞIRI SATIM	-	-	-	2.79	-
KONTR	38.11	-	-	91.07	-	-	-95.44	-	-	-	-	-	-8.65	-
KOZAA	48.30	SATIŞ	-	98.54	-	-	-66.61	-	-	SATIŞ	SATIŞ	SATIŞ	0.12	-
KOZAL	39.39	-	-	96.59	-	-	-135.27	-	AŞIRI SATIM	-	-	-	-0.39	-
KRDMD	70.98	-	AŞIRI ALIM	105.35	-	-	168.52	-	AŞIRI ALIM	-	-	-	1.12	-
MGROS	59.87	-	-	103.08	-	-	67.71	SATIŞ	-	-	-	-	9.90	ALIŞ
MIATK	44.06	-	-	93.04	-	-	-19.22	ALIŞ	-	ALIŞ	ALIŞ	-	-2.88	-
ODAS	29.77	-	AŞIRI SATIM	88.62	-	AŞIRI SATIM	-165.75	-	AŞIRI SATIM	-	-	-	-0.23	-
OYAKC	41.37	-	-	90.08	-	-	-133.92	-	AŞIRI SATIM	-	-	-	-0.12	-
PETKM	52.95	-	-	99.53	-	-	-10.12	-	-	-	-	-	0.13	-
PGSUS	56.31	-	-	97.27	-	-	-19.31	-	-	-	-	-	3.59	-
SAHOL	47.42	SATIŞ	-	92.42	-	-	-160.04	-	AŞIRI SATIM	-	-	-	2.06	-
SASA	49.41	-	-	93.60	-	-	-74.69	-	-	-	-	-	0.49	-
SISE	37.68	-	-	90.15	-	-	-132.38	-	AŞIRI SATIM	-	-	-	-0.10	-
SMRTG	31.41	-	-	88.72	-	AŞIRI SATIM	-112.77	-	AŞIRI SATIM	-	-	-	-1.83	-
TAVHL	66.52	SATIŞ	-	101.11	-	-	84.90	SATIŞ	-	SATIŞ	-	-	10.41	SATIŞ
TCELL	76.01	-	AŞIRI ALIM	108.74	-	-	110.52	SATIŞ	AŞIRI ALIM	-	-	-	5.52	-
THYAO	50.43	ALIŞ	-	98.35	-	-	-21.44	-	-	ALIŞ	ALIŞ	-	-0.57	-
TOASO	56.99	-	-	96.35	-	-	-37.60	-	-	-	-	ALIŞ	9.51	-
TTKOM	80.28	-	AŞIRI ALIM	109.27	-	-	192.74	-	AŞIRI ALIM	-	-	-	2.45	-
TUPRS	28.39	-	AŞIRI SATIM	86.84	-	AŞIRI SATIM	-152.26	-	AŞIRI SATIM	-	-	-	-3.28	-
ULKER	67.95	SATIŞ	-	107.59	-	-	121.33	-	AŞIRI ALIM	-	-	-	7.92	-
VESTL	41.00	-	-	93.02	-	-	-81.18	-	-	-	-	-	-1.57	-
YKBNK	46.77	-	-	88.78	-	AŞIRI SATIM	-114.97	-	AŞIRI SATIM	-	-	-	0.51	-
ZOREN	32.05	-	-	89.85	-	AŞIRI SATIM	-136.79	-	AŞIRI SATIM	-	-	-	-0.15	-

## BİST-100 HİSSELERİ HAREKETLİ ORTALAMA ve DESTEK DİRENÇ TABLOSU

Kod	Kapanış	Hareketli Ortalama				Değişim			Destek ve Direnç Seviyeleri						
		5 HO	10 HO	20 HO	50 HO	Günlük	Haftalık	Aylık	Destek 3	Destek 2	Destek 1	Pivot	Direnç 1	Direnç 2	Direnç 3
XU030	11,310.29	11,427.67	11,550.83	11,452.71	10,796.38	0.17%	-1.68%	1.46%	10,961.59	11,076.58	11,193.43	11,308.42	11,425.27	11,540.26	11,657.11
XU050	9,152.96	9,241.90	9,343.77	9,282.50	8,787.18	0.01%	-1.59%	0.82%	8,886.79	8,971.12	9,062.04	9,146.37	9,237.29	9,321.62	9,412.54
XU100	10,350.96	10,430.82	10,543.69	10,490.49	9,936.64	-0.13%	-1.22%	0.72%	10,053.76	10,146.68	10,248.82	10,341.74	10,443.88	10,536.80	10,638.94
XBANK	14,645.86	14,950.73	15,055.73	14,544.82	13,181.64	-0.30%	-2.13%	9.32%	14,030.70	14,265.07	14,455.47	14,689.84	14,880.24	15,114.61	15,305.01
XUSIN	14,069.78	14,215.75	14,492.03	14,674.91	14,379.38	-0.77%	-2.42%	-6.49%	13,636.32	13,785.21	13,927.50	14,076.39	14,218.68	14,367.57	14,509.86
AEFES	216.70	207.78	205.12	202.37	180.71	1.26%	8.51%	13.27%	199.50	203.90	210.30	214.70	221.10	225.50	231.90
AGROT	16.65	17.50	18.69	24.45	30.24	-2.69%	-4.42%	-47.94%	15.36	15.84	16.25	16.73	17.14	17.62	18.03
AHGAZ	13.72	14.17	15.11	14.85	13.86	-1.65%	-9.50%	0.88%	13.17	13.43	13.57	13.83	13.97	14.23	14.37
AKBNK	62.35	64.95	66.16	63.48	57.95	-1.81%	-5.53%	3.83%	58.33	60.22	61.28	63.17	64.23	66.12	67.18
AKCNS	134.40	138.46	140.38	145.92	144.35	-0.96%	-4.27%	-12.90%	125.27	128.13	131.27	134.13	137.27	140.13	143.27
AKFGY	2.29	2.29	2.33	2.36	2.28	-2.55%	0.88%	-1.29%	2.13	2.19	2.24	2.30	2.35	2.41	2.46
AKFYE	27.10	27.01	26.87	27.26	25.43	-0.37%	4.63%	4.31%	25.03	25.77	26.43	27.17	27.83	28.57	29.23
AKSA	120.70	120.62	120.59	121.11	110.03	-2.58%	-0.58%	0.58%	112.37	115.63	118.17	121.43	123.97	127.23	129.77
AKSEN	47.16	46.42	47.00	44.68	39.91	1.81%	-0.46%	19.27%	43.74	44.48	45.82	46.56	47.90	48.64	49.98
ALARK	118.90	120.68	119.53	118.29	122.53	-1.74%	0.14%	1.93%	110.67	113.63	116.27	119.23	121.87	124.83	127.47
ALBRK	5.62	5.92	6.13	5.73	5.03	-3.44%	-11.77%	10.20%	4.82	5.16	5.39	5.73	5.96	6.30	6.53
ALFAS	72.90	73.72	75.56	81.89	88.60	0.55%	-2.21%	-23.42%	67.95	70.40	71.65	74.10	75.35	77.80	79.05
ANSGR	117.30	115.68	113.24	107.64	91.58	-0.51%	6.64%	32.54%	108.87	111.43	114.37	116.93	119.87	122.43	125.37
ARCLK	173.90	177.90	182.40	184.75	170.76	-1.47%	-5.49%	0.23%	164.83	168.17	171.03	174.37	177.23	180.57	183.43
ASELS	59.00	59.47	59.43	60.58	58.96	-0.34%	2.52%	-5.14%	57.03	57.77	58.38	59.12	59.73	60.47	61.08
ASTOR	99.95	98.89	101.75	102.95	99.41	1.99%	-0.05%	-3.99%	94.85	96.25	98.10	99.50	101.35	102.75	104.60
BERA	18.02	17.74	18.40	18.43	19.10	3.62%	0.61%	-6.73%	15.71	16.27	17.14	17.70	18.57	19.13	20.00
BFREN	867.50	882.80	899.95	924.10	988.82	-0.57%	-3.61%	-14.02%	828.83	840.17	853.83	865.17	878.83	890.17	903.83
BIENY	35.40	36.49	37.66	39.60	40.87	-3.23%	-4.94%	-19.73%	33.08	34.12	34.76	35.80	36.44	37.48	38.12
BIMAS	504.00	489.50	483.53	472.45	418.26	2.44%	5.66%	20.79%	467.42	478.33	491.17	502.08	514.92	525.83	538.67
BIOEN	19.19	18.86	18.27	18.81	18.47	-1.18%	13.75%	-4.62%	17.54	18.00	18.59	19.05	19.64	20.10	20.69
BOBET	28.70	28.99	29.84	32.83	34.29	-2.65%	-1.64%	-24.02%	26.53	27.47	28.09	29.03	29.65	30.59	31.21
BRSAN	482.00	494.45	506.33	530.09	579.38	-3.21%	-3.60%	-22.26%	445.83	460.67	471.33	486.17	496.83	511.67	522.33
BRYAT	2,348.00	2,453.30	2,521.15	2,668.70	3,065.23	-8.55%	-5.89%	-26.05%	1,968.67	2,145.33	2,246.67	2,423.33	2,524.67	2,701.33	2,802.67
BTCIM	135.70	134.96	135.56	137.80	133.94	0.30%	1.04%	-1.31%	131.00	132.30	134.00	135.30	137.00	138.30	140.00
CANTE	16.39	16.61	16.86	17.31	17.93	-1.56%	-1.62%	-12.45%	15.67	15.98	16.19	16.50	16.71	17.02	17.23
CCOLA	791.00	777.90	774.14	757.86	689.47	0.13%	5.40%	12.29%	772.50	779.00	785.00	791.50	797.50	804.00	810.00
CIMSA	30.16	30.91	32.18	32.58	31.61	-1.50%	-6.39%	-6.97%	28.84	29.36	29.76	30.28	30.68	31.20	31.60
CWENE	221.00	227.30	230.44	242.46	267.73	-1.82%	-3.54%	-27.78%	210.17	214.73	217.87	222.43	225.57	230.13	233.27
DOAS	267.75	288.35	295.95	295.13	299.52	-3.69%	-9.54%	-8.15%	251.83	259.42	263.58	271.17	275.33	282.92	287.08
DOHOL	14.20	14.44	15.00	14.93	14.09	-2.07%	-5.71%	-1.46%	13.51	13.83	14.01	14.33	14.51	14.83	15.01
ECILC	51.25	51.89	53.20	54.33	51.89	-3.79%	-2.08%	-4.84%	48.17	49.68	50.47	51.98	52.77	54.28	55.07
ECZYT	235.40	234.34	238.70	247.06	236.47	-1.88%	0.63%	-0.99%	224.33	228.87	232.13	236.67	239.93	244.47	247.73
EGEEN	12,455.00	12,704.00	13,143.09	13,617.14	14,909.83	-1.11%	-4.25%	-25.41%	11,295.00	11,670.00	12,062.50	12,437.50	12,830.00	13,205.00	13,597.50
EKGYO	8.76	8.91	8.98	9.12	9.54	-1.68%	-3.52%	-15.28%	8.40	8.55	8.65	8.80	8.90	9.05	9.15
ENERY	169.80	172.44	177.46	178.19	171.44	-0.12%	-3.69%	-0.99%	164.17	166.13	167.97	169.93	171.77	173.73	175.57
ENJSA	58.20	60.40	63.95	65.48	61.95	-3.80%	-7.77%	-10.32%	54.73	56.37	57.28	58.92	59.83	61.47	62.38
ENKAI	41.26	41.31	40.80	39.24	36.69	0.93%	1.63%	11.80%	39.15	39.73	40.49	41.07	41.83	42.41	43.17
EREGL	48.68	48.86	48.94	47.81	44.24	-0.98%	0.21%	10.19%	46.25	47.07	47.87	48.69	49.49	50.31	51.11
EUPWR	112.20	115.56	118.63	130.27	143.23	-1.41%	-4.92%	-28.40%	107.20	109.20	110.70	112.70	114.20	116.20	117.70
EUREN	14.19	14.52	14.94	15.01	15.24	-0.28%	-5.40%	-12.41%	13.71	13.88	14.04	14.21	14.37	14.54	14.70
FROTO	1,047.00	1,064.40	1,093.90	1,140.55	1,127.71	2.65%	-3.77%	-7.59%	966.33	993.67	1,020.33	1,047.67	1,074.33	1,101.67	1,128.33
GARAN	104.60	105.58	102.57	97.31	83.88	0.29%	4.91%	23.13%	99.70	101.40	103.00	104.70	106.30	108.00	109.60
GESAN	58.10	59.45	60.80	65.64	68.81	-2.52%	-2.19%	-26.83%	54.30	55.90	57.00	58.60	59.70	61.30	62.40
GUBRF	151.50	153.52	158.68	157.76	157.11	-1.94%	-4.05%	-7.06%	143.50	146.70	149.10	152.30	154.70	157.90	160.30



## BİST-100 HİSSELERİ HAREKETLİ ORTALAMA ve DESTEK DİRENÇ TABLOSU

Kod	Kapanış	Hareketli Ortalama				Değişim			Destek ve Direnç Seviyeleri						
		5 HO	10 HO	20 HO	50 HO	Günlük	Haftalık	Aylık	Destek 3	Destek 2	Destek 1	Pivot	Direnç 1	Direnç 2	Direnç 3
GWIND	29.70	29.22	29.81	29.38	27.53	1.02%	-2.17%	0.81%	27.10	27.86	28.78	29.54	30.46	31.22	32.14
HALKB	17.62	17.88	18.11	17.81	16.08	-2.11%	-0.56%	6.92%	16.36	16.83	17.23	17.70	18.10	18.57	18.97
HEKTS	14.17	14.64	14.98	15.35	15.65	-3.28%	-4.58%	-11.88%	13.16	13.60	13.89	14.33	14.62	15.06	15.35
IPEKE	38.00	38.84	39.59	39.29	39.83	-3.75%	-4.76%	-9.09%	35.73	36.77	37.39	38.43	39.05	40.09	40.71
ISCTR	16.04	16.11	15.84	15.12	13.47	0.19%	3.35%	16.82%	15.21	15.53	15.78	16.10	16.35	16.67	16.92
ISGYO	16.00	16.48	16.93	16.71	15.85	-3.67%	-4.08%	0.50%	14.67	15.24	15.62	16.19	16.57	17.14	17.52
ISMEN	38.74	39.61	40.45	38.81	35.07	-4.30%	-5.37%	5.41%	28.81	32.89	35.81	39.89	42.81	46.89	49.81
IZENR	23.16	23.74	24.55	25.49	26.41	-3.02%	-6.23%	-17.93%	21.57	22.25	22.71	23.39	23.85	24.53	24.99
KAYSE	27.62	28.24	29.31	30.90	30.83	-2.75%	-5.99%	-20.31%	25.55	26.31	26.97	27.73	28.39	29.15	29.81
KCAER	53.05	52.93	52.94	55.04	54.29	-2.93%	3.21%	-13.60%	50.40	51.65	52.35	53.60	54.30	55.55	56.25
KCHOL	223.20	233.92	242.38	243.79	223.01	-1.67%	-10.99%	-4.08%	212.87	217.13	220.17	224.43	227.47	231.73	234.77
KLSEK	47.00	49.13	50.72	54.12	57.78	-4.39%	-5.81%	-24.07%	43.48	45.20	46.10	47.82	48.72	50.44	51.34
KONTR	200.80	205.12	207.40	215.35	228.68	-0.45%	-1.62%	-25.35%	193.70	196.40	198.60	201.30	203.50	206.20	208.40
KONYA	8,500.00	8,712.00	8,894.75	9,297.38	10,294.95	-2.86%	-3.35%	-29.59%	7,748.33	8,036.67	8,268.33	8,556.67	8,788.33	9,076.67	9,308.33
KOZAA	49.86	50.14	50.69	49.98	49.59	-1.27%	-1.56%	-4.21%	46.27	47.35	48.60	49.68	50.93	52.01	53.26
KOZAL	20.96	21.21	21.60	21.64	22.47	-1.78%	-3.05%	-10.35%	20.11	20.45	20.71	21.05	21.31	21.65	21.91
KRDMD	31.10	30.05	29.81	28.92	26.22	0.97%	7.24%	10.68%	28.82	29.34	30.22	30.74	31.62	32.14	33.02
MAVI	101.00	97.63	97.66	97.11	87.67	1.25%	3.59%	7.02%	93.55	95.60	98.30	100.35	103.05	105.10	107.80
MGROS	492.00	485.00	478.99	478.44	448.36	-0.25%	3.04%	6.26%	470.42	478.33	485.17	493.08	499.92	507.83	514.67
MIATK	52.10	49.51	51.09	53.84	59.13	9.92%	6.15%	-12.14%	52.10	52.10	52.10	52.10	52.10	52.10	52.10
ODAS	8.18	8.59	8.92	9.17	9.16	-2.85%	-10.31%	-18.20%	7.57	7.83	8.00	8.26	8.43	8.69	8.86
OTKAR	610.50	610.20	615.80	588.33	527.88	0.49%	-1.93%	17.63%	570.67	580.83	595.67	605.83	620.67	630.83	645.67
OYAKC	59.00	60.38	62.05	62.05	60.18	-0.84%	-4.84%	-4.14%	56.93	57.67	58.33	59.07	59.73	60.47	61.13
PETKM	21.14	20.94	21.14	20.81	20.56	0.28%	0.57%	0.76%	20.34	20.58	20.86	21.10	21.38	21.62	21.90
PGSUS	210.00	207.56	209.09	208.56	193.10	0.33%	2.64%	-1.21%	195.97	199.13	204.57	207.73	213.17	216.33	221.77
QUAGR	3.48	3.49	3.58	3.87	4.02	-2.52%	0.00%	-21.80%	3.30	3.37	3.43	3.50	3.56	3.63	3.69
REEDR	38.38	36.52	38.44	40.20	44.48	9.97%	2.13%	-10.03%	33.88	34.78	36.58	37.48	39.28	40.18	41.98
SAHOL	95.75	98.23	99.99	100.02	90.64	-2.00%	-4.11%	2.57%	90.52	92.68	94.22	96.38	97.92	100.08	101.62
SASA	45.30	45.26	46.29	46.77	43.38	-0.22%	0.31%	-3.00%	42.67	43.35	44.33	45.01	45.99	46.67	47.65
SAYAS	66.90	68.42	69.77	71.90	78.59	-3.53%	-0.96%	-23.06%	61.50	63.70	65.30	67.50	69.10	71.30	72.90
SDTTR	282.50	288.90	291.15	302.34	320.25	-0.35%	1.07%	-18.59%	265.17	270.83	276.67	282.33	288.17	293.83	299.67
SISE	48.38	49.54	51.36	51.89	49.26	0.29%	-7.64%	-4.59%	46.75	47.45	47.91	48.61	49.07	49.77	50.23
SKBNK	4.88	5.07	5.11	5.06	4.73	-4.31%	-4.87%	0.43%	4.55	4.71	4.80	4.96	5.05	5.21	5.30
SMRTG	49.64	50.43	52.36	53.88	55.83	-0.82%	-4.90%	-19.15%	47.26	48.10	48.87	49.71	50.48	51.32	52.09
SOKM	60.05	59.81	62.69	64.15	61.72	-0.41%	-7.69%	-2.67%	58.05	58.75	59.40	60.10	60.75	61.45	62.10
TABGD	182.00	179.52	178.22	173.26	154.49	-0.71%	4.66%	15.48%	172.80	175.80	178.90	181.90	185.00	188.00	191.10
TAVHL	246.70	246.53	243.62	235.90	211.61	-2.20%	2.07%	11.73%	223.63	230.97	238.83	246.17	254.03	261.37	269.23
TCELL	100.80	99.70	95.50	90.70	81.02	1.05%	10.04%	22.78%	92.07	94.33	97.57	99.83	103.07	105.33	108.57
THYAO	312.25	307.80	310.78	313.95	308.81	2.04%	2.04%	-3.92%	295.42	299.08	305.67	309.33	315.92	319.58	326.17
TKFEN	52.90	52.99	53.68	53.96	48.15	0.86%	-0.56%	0.28%	50.55	51.20	52.05	52.70	53.55	54.20	55.05
TOASO	303.25	306.75	309.18	297.59	277.12	2.02%	-4.34%	13.58%	281.67	288.08	295.67	302.08	309.67	316.08	323.67
TSKB	11.18	11.28	11.18	10.80	9.95	-3.45%	0.81%	12.02%	10.25	10.66	10.92	11.33	11.59	12.00	12.26
TTKOM	49.50	47.43	46.17	44.28	39.19	1.43%	11.94%	24.06%	46.02	46.86	48.18	49.02	50.34	51.18	52.50
TTRAK	936.00	972.50	985.05	999.23	946.24	-1.78%	-5.74%	-0.64%	882.00	902.00	919.00	939.00	956.00	976.00	993.00
TUKAS	7.94	7.49	7.60	7.74	8.01	5.44%	5.31%	-10.89%	6.42	6.86	7.40	7.84	8.38	8.82	9.36
TUPRS	167.00	173.82	181.43	184.59	182.49	-0.95%	-10.12%	-17.04%	160.57	163.33	165.17	167.93	169.77	172.53	174.37
TURSG	81.00	78.40	76.13	74.01	64.97	-0.12%	12.66%	24.81%	76.98	78.27	79.63	80.92	82.28	83.57	84.93
ULKER	147.40	143.34	142.06	134.63	119.35	-1.67%	2.79%	27.84%	136.67	140.13	143.77	147.23	150.87	154.33	157.97
VAKBN	22.80	22.61	22.48	21.93	18.82	1.15%	4.11%	14.75%	21.37	21.69	22.25	22.57	23.13	23.45	24.01
VESBE	22.36	23.02	22.60	22.83	21.77	-3.20%	2.29%	-2.19%	20.78	21.44	21.90	22.56	23.02	23.68	24.14
VESTL	85.30	85.61	87.61	93.08	89.45	-1.44%	-1.39%	-11.42%	80.83	82.37	83.83	85.37	86.83	88.37	89.83
YEOTK	179.80	182.24	186.80	195.27	205.04	-0.83%	1.01%	-23.91%	170.67	173.73	176.77	179.83	182.87	185.93	188.97
YKBNK	31.98	32.56	33.81	33.61	31.09	1.85%	-7.09%	3.29%	30.29	30.75	31.37	31.83	32.45	32.91	33.53
YYLGD	12.15	12.44	12.90	13.11	13.30	-0.74%	-6.25%	-16.67%	11.36	11.63	11.89	12.16	12.42	12.69	12.95
ZOREN	5.40	5.58	5.79	5.97	5.99	-3.05%	-8.32%	-18.06%	4.99	5.17	5.28	5.46	5.57	5.75	5.86

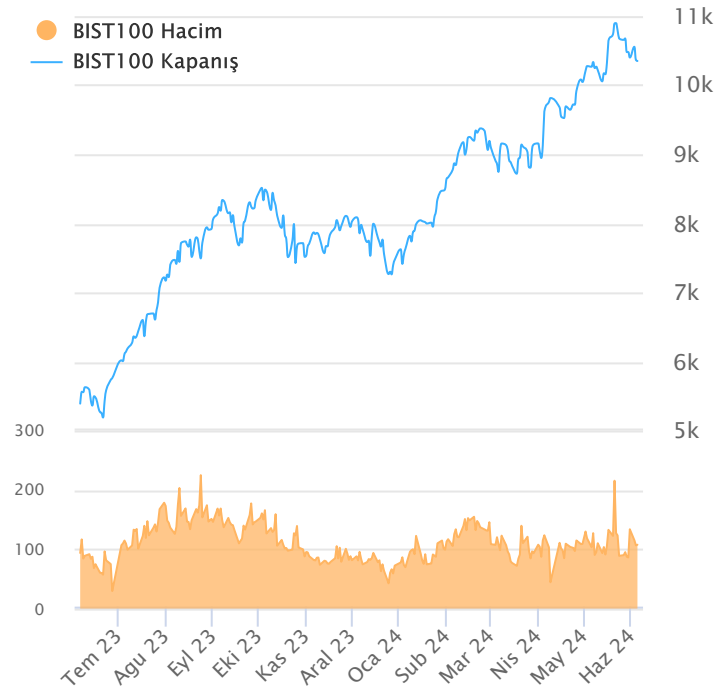
## ŞİRKET TEMETTÜ ÖDEMELERİ

Kod	Brüt Temettü (Bin TL)	Temettü Dağıtma Oranı	Hisse Başına Brüt Tutar (TL)	Hisse Başına Net Tutar (TL)	Temettü Verimi(%)	Temettü Dağıtma Tarihi	Ödemeye Kalan Gün	Ödeme Tarihleri
ECILC	808,607	29.51%	1.18	1.06	2.30%	05.06.2024	0	05.06.2024
ECZYT	546,000	56.09%	5.20	4.68	2.21%	05.06.2024	0	05.06.2024
AKSEN	1,600,000	29.11%	1.30	1.17	2.77%	06.06.2024	1	06.06.2024
GENIL	333,333	73.33%	1.11	1.00	1.82%	07.06.2024	2	Taksit : 07.06.2024
SARKY	222,222	15.30%	0.44	0.40	1.33%	07.06.2024	2	07.06.2024
MARBL	12,757	9.89%	0.06	0.05	0.39%	10.06.2024	5	10.06.2024
KLKIM	65,000	15.10%	0.14	0.13	0.59%	12.06.2024	7	12.06.2024
PAPIL	2,000	3.69%	0.06	0.05	0.05%	12.06.2024	7	12.06.2024
PETUN	97,070	20.25%	2.24	2.02	2.60%	24.06.2024	19	24.06.2024
DEVA	387,347	11.44%	0.25	0.23	2.09%	25.06.2024	20	25.06.2024
KLSEK	100,000	33.87%	0.19	0.17	0.41%	25.06.2024	20	25.06.2024
KBORU	52,749	24.06%	0.53	0.47	0.64%	26.06.2024	21	26.06.2024
ARDYZ	3,810	0.89%	0.02	0.02	0.06%	03.07.2024	28	03.07.2024
ASGYO	131,800	3.34%	0.20	0.20	1.48%	03.07.2024	28	03.07.2024
DOFER	35,000	24.60%	0.63	0.57	1.38%	03.07.2024	28	03.07.2024
GIPTA	30,975	22.51%	0.23	0.21	0.68%	03.07.2024	28	03.07.2024
KCAER	200,000	16.85%	0.30	0.27	0.57%	03.07.2024	28	03.07.2024
INDES	262,333	51.62%	0.35	0.31	4.10%	05.07.2024	30	05.07.2024
ATAKP	122,000	41.26%	0.88	0.79	1.86%	08.07.2024	33	08.07.2024
ERBOS	50,000	-33.61%	2.25	2.03	1.18%	08.07.2024	33	08.07.2024
TABGD	146,500	5.96%	0.56	0.50	0.31%	08.07.2024	33	08.07.2024
BURCE	13,750	26.07%	1.63	1.47	0.56%	09.07.2024	34	09.07.2024
KMPUR	120,000	19.75%	0.49	0.44	0.85%	09.07.2024	34	09.07.2024
AYES	7,514	9.26%	0.25	0.23	0.58%	10.07.2024	35	10.07.2024
MERCN	13,323	21.90%	0.07	0.06	0.60%	16.07.2024	41	16.07.2024
PNLSN	58,027	24.97%	0.77	0.70	0.93%	18.07.2024	43	18.07.2024
TNZTP	65,232	7.93%	0.51	0.46	0.93%	18.07.2024	43	18.07.2024
LKMNH	50,000	15.52%	1.39	1.25	1.41%	22.07.2024	47	Taksit : 22.07.2024 - 07.05.2024
TRGYO	2,350,000	17.64%	2.35	2.35	5.02%	22.07.2024	47	22.07.2024
DURDO	10,000	8.57%	0.10	0.09	0.69%	23.07.2024	48	23.07.2024
PRKME	200,000	59.18%	1.34	1.21	5.73%	23.07.2024	48	23.07.2024
VESBE	1,161,482	24.58%	0.73	0.65	3.25%	25.07.2024	50	25.07.2024
ASTOR	1,317,842	28.66%	1.32	1.19	1.32%	31.07.2024	56	31.07.2024
LILAK	180,250	80.30%	0.31	0.27	1.06%	01.08.2024	57	01.08.2024
SUWEN	56,000	29.23%	0.25	0.23	0.88%	12.08.2024	68	12.08.2024
SDTTR	130,192	40.39%	2.24	2.02	0.79%	13.08.2024	69	Taksit : 13.08.2024
ALFAS	300,000	28.87%	0.82	0.73	1.12%	14.08.2024	70	14.08.2024
ISSEN	25,464	10.17%	0.06	0.05	0.60%	15.08.2024	71	15.08.2024
EGPRO	1,459,915	289.58%	18.03	16.23	8.08%	26.08.2024	82	Avans : 13.07.2023 - 14.09.2023 - 09.01.2024 - 26.03.2024 - 26.08.2024 - 25.06.2024
GWIND	562,000	90.13%	1.04	0.94	3.50%	29.08.2024	85	Avans : 26.12.2023 - 29.08.2024

Yabancı Takas Oranı



BİST 100 Kapanış ve İşlem Hacmi(Milyar TL)



## TEKNİK GÖSTERGELER AÇIKLAMA

## RSI

RSI ilgili periyoddaki kapanış değerlerini periyodun bir önceki kapanış değerleriyle kıyaslayarak hesaplanan kısa ve orta vadeli trendin yönü hakkında öngörüde bulunmayı sağlayan bir göstergedir. İndikatör 0'la 100 arasında değer alır. RSI da genellikle 30 ve 70 referans değerleri kullanılmakla beraber 50 seviyesi de kullanılabilir. Genel kabul görmüş yaklaşım uygulamada, 30 referans değerinin altına inen RSI değerlerinin "aşırı satım", 70 değerinin üzerine çıkan RSI değerlerinin de "aşırı alım" işaret ettiği yönünde. RSI 'ın yorumlanışında kullanılan bir diğer yöntemse uyumsuzluklardır. Yükselen bir piyasada RSI daki yeni oluşan dip ve tepelerin bir önceki dip ve tepelerden daha yüksekte oluşması beklenirken, alçalan bir piyasada RSI daki dip ve tepelerin bir önceki dip ve tepelerden daha aşağıda oluşması beklenir. Bunun gerçekleşmediği durumlar uyumsuzluk olarak kabul edilebilir.

## Momentum

Belirlenmiş olan bir süre içinde fiyatların değişim hızını ölçen bir göstergedir. Son günün kapanışının, x gün önceki kapanışı bölünmesinin 100 ile çarpımı olarak hesaplanan Momentum'da bu iki günün eşit olduğu durumlarda bulunacak olan 100 değeri referans değeri olarak kabul edilir. Kullanım açısından 110 seviyenin üzeri "aşırı alım", 90 seviyesinin altı ise "aşırı satım" olarak kabul edilebilir. Ayrıca Momentum'la 100 referans çizginin kesişme noktalarında Momentum'un referans değerini yukarı kesmesi "al" aşağı kesmesi ise "sat" sinyali olarak kabul edilebilir. Uyumsuzluklar: Fiyatlar yükselirken ve yeni zirveler yaparken, göstergenin yeni zirve yapamaması veya fiyatlar yeni dip yaparken, göstergenin yeni dip yapmaması. Bu durumu trend değişikliğinin erken sinyali olarak değerlendirilmek gerekebilir.

## MACD

Genelde 26 ve 12 günlük olarak kullanılan iki üssel hareketli ortalamaların farkı olan Macd, kısa vadeli üssel ortalamaların uzun vadeliye göre olan pozisyonlarını değerlendiren trendin yönü hakkında bilgi vermeye çalışır. MACD orta vadeli indikatörlerden biridir. Macd'nin 0 olduğu seviyede 12 günlük üssel hareketli ortalamaya 26 günlük üssel ortalamaya eşittir. 12 günlüğün 26 günlüğün üzerine çıktığı durumlarda ise Macd pozitif değerler alacaktır. Tersine 12 günlüğün 26 günlüğün altına indiği durumlarda ise Macd negatif olacaktır. Yorumlamalarda 12 günlük hareketli ortalamaların 26 günlük hareketli ortalamadan uzaklaştığı yani Macd'nin 0 değerinin altında yada üzerinde olduğu durumlar "al" ve "sat" olarak değerlendirilebilir. Ancak bu bölgelerde olmanın ürettikleri sinyaller referans değeri kullanan diğer göstergelere göre daha zayıftır. Fiyatların trend yönünde aşırı bir hareketi olduğunu söylese de dönüş zamanı hakkında kesin bilgiler vermez. Macd'nin yorumlanmasında önem taşıyan bir diğer yöntemde uyumsuzluklara dikkat edilmesidir.

## CCI

Mal piyasaları için Donald Lambert tarafından uyarlanmış olan CCI, hesaplanışındaki özellikler nedeniyle rahatlıkla hisse senedi piyasasına da kullanılan bir osilatördür. Bir çok analist bu göstergesi aşırı alım / aşırı satım bölgelerini gösteren osilatör olarak kullanır. CCI +100 ile -100 arasında bir değer alır. +100'ün üzerinde olması demek, kağıdın fiyatının aşırı yükselmiş olması, -100'ün altında olması ise aşırı düşmüş olması demektir. ( "aşırı alım ve aşırı satım" ) CCI'nin yorumlanmasında önem taşıyan bir diğer yöntemde uyumsuzluklara dikkat edilmesidir

## Hareketli Ortalama (HO)

Hareketli Ortalama: bir dizinin verilen zaman aralığı içerisindeki ortalamasının hesaplanması için kullanılan bir yöntemdir. "Hareketli" kelimesi aslında ortalamaların durağan olmayıp zaman içinde eklenen veriye göre sürekli olarak kendini yeniden revize etmesi anlamında kullanılır. Kullandıkları datalarda hangi dönemin datalarına önem verdikleri açısından basit, ağırlıklı, üssel, üçgensel ve değişken olmak üzere beş farklı yöntemle hesaplanabilirler. Basit hareketli ortalamada periyod içindeki tüm günler aynı önemde kabul edilir. Ancak son günlerin önemini atlayan bu yaklaşıma karşı ağırlıklı hareketli ortalamada da ilk günlerin önemi azaltılarak ağırlık son günlere kaydırılır. Üssel hareketli ortalamada ise ağırlığın yine son günlere verilmesine karşın ilk günler ağırlıklı hareketli ortalamada olduğu gibi göz ardı edilmez

## Teknik Metodoloji ve Risk Uyarıları

Tabloların hazırlanmasında Finnet veri terminali kullanılmış olup, datalar Finnet tarafından sağlanmıştır. BİST-50 Hisseleri Teknik değerlendirme tablosunda, Bazı önemli teknik göstergeler, hareketli ortalamalar değerleri, sinyalleri, aşırı alım-satım bölgeleri belirtilmiştir. Destek, Direnç ve PIVOT seviyeleri Trive Yatırım'ın belirlediği destek ve direnç seviyeleri değildir. Tüm tablolarda yer alan veriler günlük güncellenmektedir. Tüm bu veriler Finnet veri terminalinden alınmıştır. Teknik göstergelerin son aldığı değerler belirtilmiştir. Sadece teknik göstergelere bakılıp yatırım kararı verilmesi doğru sonuçlar doğurmayabilir. Bu bültende hazırlanan tablolar tek başına yeterli bir gösterge olmayıp, temel ve diğer gelişmelerin devre dışı bırakıldığının unutulmaması gerekmektedir. Trive Yatırım'ın söz konusu bilgi ve görüşlerde meydana gelebilecek değişikliklerden yatırımcıları haberdar etme yükümlülüğü bulunmamaktadır. Trive Yatırım bu bilgilerin veya bu bilgilere dayalı olarak yapılan tahmin, çıkarım veya görüşlerin doğruluğu, tamlığı veya uygunluğuna ilişkin açık veya zımni hiçbir beyan veya taahhütte bulunmamaktadır.

## YASAL UYARI

Burada yer alan bilgiler Trive Yatırım tarafından genel bilgilendirme amacı ile hazırlanmıştır. Yatırım bilgi, yorum ve tavsiyeleri yatırım danışmanlığı kapsamında değildir. Yatırım danışmanlığı hizmeti, SPK tarafından yetkilendirilmiş yetkili kuruluşlar tarafından kişilerin risk ve getiri tercihleri dikkate alınarak sözleşme imzalanmak suretiyle kişiye özel olarak sunulmaktadır. Burada yer alan yorum ve tavsiyeler ise genel nitelikte olup tavsiyede bulunanların kişisel görüşlerine dayanmaktadır. Herhangi bir yatırım aracının alım-satım önerisi ya da getiri vaadi olarak yorumlanmamalıdır. Bu görüşler mali durumunuz ile risk ve getiri tercihlerinize uygun olmayabilir. Bu nedenle, sadece burada yer alan bilgilere dayanarak yatırım kararı verilmesi beklentilerinize uygun sonuçlar doğurmayabilir. Tüm veriler, Trive Yatırım tarafından güvenilir olduğuna inanılan kaynaklardan alınmıştır. Burada yer alan fiyatlar, veriler ve bilgilerin tam ve doğru olduğu garanti edilemez; içerik, haber verilmeksizin değiştirilebilir. Bu kaynakların kullanılması nedeni ile ortaya çıkabilecek hatalardan veya zararlardan kurum çalışanları ile Trive Yatırım sorumlu değildir.

Adres: Reşitpaşa Mah. Eski Büyükdere Cad. No:2 İç Kapı No: 6 Sarıyer / İstanbul [www.trive.com.tr](http://www.trive.com.tr)

Kaynaklar: Trive Yatırım Araştırma, Matrics ve Finnet

Raporu Hazırlayan Birim : Trive Yatırım Araştırma ve Strateji Departmanı

Mail: [destek@trive.com.tr](mailto:destek@trive.com.tr)

Tel: 444 39 34