

Borsa İstanbul	İşl. Hac.(Milyar TL)	Son	Gün %	Hafta %	Ay %
BİST 100	71.3	10,139	-1.37%	-2.51%	-1.91%
BİST 30	48.6	11,034	-1.46%	-3.29%	-1.96%
BİST Sanayi	33.1	13,863	-1.28%	-2.40%	-7.77%
BİST Banka	13.6	14,156	-2.80%	-6.02%	3.63%
Bist Tüm	107.4	11,544	-1.43%	-2.21%	-3.06%

Borsa İstanbul	Piy.Değ. (Milyar TL)	Son	S1 Haf.	S1 Ay	S3 Ay
Yabancı Payı	2,236.3	38.37%	38.90%	39.41%	36.46%

Döviz Kurları	Düşük	Yüksek	Son	Gün %	Hafta %	Ay %
USDTRY	32.2212	32.5247	32.3532	0.36%	0.43%	0.26%
EURTRY	34.8846	35.2668	34.9919	-0.62%	0.15%	0.82%
GBPTRY	41.0327	41.4810	41.2900	-0.14%	0.50%	2.22%
EURUSD	1.0800	1.0902	1.0803	-0.81%	-0.42%	0.46%
GBPUSD	1.2715	1.2811	1.2723	-0.52%	-0.15%	1.71%

Döviz Sepetleri	Son	Gün %	Hafta %	Ay %
Sepet Kur	33.6491	-0.83%	0.09%	0.38%
Dolar Endeksi (DXY)	104.9350	0.77%	0.30%	-0.47%

VİOP Sözleşme	Vadesi	VKGS	Son	Gün %	Hafta %	Ay %
F_XU0300624	28 Haz	19	11,356.50	-0.93%	-3.59%	-5.39%
F_XAUUSD0624	28 Haz	19	2,324.10	-2.26%	-0.99%	-0.71%
F_USDTRY0624	28 Haz	19	32.93	0.03%	-0.42%	-2.98%
F_EURTRY0624	28 Haz	19	35.68	-0.63%	-0.77%	-2.74%

Tahvil Faizleri	Düşük	Yüksek	Son	Önc. Gün	Önc. Haf	Önc. Ay
TL Referans Faiz	50.06	50.06	50.06	50.49	52.34	52.99
Türkiye 1 yıllık	42.83	46.19	46.19	46.16	46.30	44.36
Türkiye 2 yıllık	39.01	39.63	39.05	38.10	39.25	40.02
Türkiye 5 yıllık	28.48	28.74	28.48	28.58	28.81	26.20
Türkiye 10 yıllık	23.47	23.60	23.57	23.31	22.96	23.70
ABD 10 yıllık	4.29	4.44	4.44	4.29	4.51	4.51
Almanya 10 yıllık	2.55	2.64	2.63	2.56	2.65	2.53

Emtia	Düşük	Yüksek	Son	Gün %	Hafta %	Ay %
Altın Ons	2,286.86	2,387.76	2,294.08	-3.49%	-1.43%	-0.86%
Gram Altın	2,421.70	2,441.38	2,427.30	-1.05%	-0.27%	-0.56%
Gümüş Ons	29.12	31.55	29.19	-6.80%	-4.02%	7.16%
Gram Gümüş	30.29	32.74	30.36	-6.45%	-3.59%	7.43%
Brent	79.22	80.22	79.37	-0.55%	-2.43%	-4.26%
WTI	75.00	75.98	75.16	-0.32%	-2.51%	-3.76%

Dünya Endeksleri	Son	Gün %	Hafta %	Ay %
S&P 500	5,347	-0.11%	1.32%	3.07%
DOW 30	38,799	-0.22%	0.29%	-0.22%
NASDAQ	17,133	-0.23%	2.38%	4.90%
CAC40	8,002	-0.48%	0.11%	-0.91%
DAX	18,557	-0.51%	0.32%	0.69%
FTSE	8,245	-0.48%	-0.36%	-0.82%
NIKKEI 225	38,684	-0.05%	1.65%	-0.39%

En Çok Yükselen Hisseler XU100				En Çok Düşen Hisseler XU100			
	Gün %	Kapanış	Hacim		Gün %	Kapanış	Hacim
MIATK	3.58%	59.35	2,909.1	REEDR	-8.10%	36.74	1,294.6
ENJSA	3.28%	58.25	394.6	KONTR	-6.14%	188.00	1,506.7
BTCIM	2.76%	138.00	227.5	ALFAS	-5.65%	72.70	254.5
TAVHL	2.07%	247.00	903.2	ISMEN	-4.50%	35.20	293.8
DOHOL	1.93%	14.78	824.0	AGROT	-4.44%	15.92	460.4
DOAS	1.23%	268.50	636.4	TKFEN	-4.38%	50.20	172.5
AKSEN	1.22%	46.42	222.7	VAKBN	-4.17%	22.50	837.6
CIMSA	1.18%	30.96	189.8	TTKOM	-4.17%	46.00	996.2
ECILC	1.07%	52.00	102.8	ARCLK	-4.03%	166.90	415.7
EUREN	0.93%	14.18	158.2	KRDMD	-4.02%	29.12	1,243.5

Para Girişi Gözlenenler XU100				Hacmi En Yüksek Hisseler			
	Hacim	Kap.	Hac. %		Hacim	Kap.	Gün %
MIATK	2,909	59.35	655.67%	THYAO	6,274	302.50	-0.98%
DOHOL	824	14.78	35.38%	TUPRS	3,802	163.90	0.18%
BTCIM	227	138.00	14.22%	ISCTR	3,594	15.51	-3.54%
CIMSA	190	30.96	27.80%	EREGL	3,404	47.94	-1.24%
				AKBNK	3,381	59.30	-3.03%
				MIATK	2,909	59.35	3.58%
				TCCELL	2,537	97.60	-1.36%
				YKBNK	2,524	31.44	-1.93%
				KCHOL	2,520	213.00	-1.84%
				ASELS	2,037	60.65	0.33%

BIST 100	USDTRY	10 Yıllık Faiz TR	XAUUSD
10,139	32.353	23.57	2,294.08
-1.37%	0.36%	0.06%	-3.49%



XU100	Zarar Kes	Düşük	Yüksek	Aort	Son		
	9,783.40	10,112.40	10,335.75	10,138.97	10,138.97		
Performans		Dolar Bazında Performans					
Gün%	Haf%	Aylık%	Yb%	Gün%	Haf%	Aylık%	Yb%
-1.37	-2.51	-1.91	35.73	-0.52	-2.30	-1.77	24.00
Destek 3	Destek 2	Destek 1	Kapanış	Direnç 1	Direnç 2	Direnç 3	
9,832.31	9,972.36	10,055.66	10,138.97	10,279.01	10,419.06	10,502.36	
İşlem Hacmi (mn TL)			Hareketi Ortalamalar (HO)				
Son	5 Günlük Ort.	5 HO	10 HO	20 HO	50 HO		
71,313	96,913	10,338.20	10,438.64	10,487.06	9,979.97		
5 gün ortalama hacmin %26 altında			-1.93%	-2.87%	-3.32%	1.59%	
Teknik Göstergeler							
RSI		MOM		CCI		MACD	
43.19	AŞAĞI	95.14	AŞAĞI	-142.98	AŞAĞI	76.35	AŞAĞI

BİST 100 endeksinde ilk önemli destek seviyesi 10,055.66 seviyesinde bulunuyor. Bu seviyenin olası aşağı yönlü ataklarda aşağı yönlü kırılması durumunda zarar kes seviyesini 9,783.40 olarak değerlendirmekteyiz. Yukarı yönlü hareketlerde ise öncelikli direnç 10,279.01 seviyesinden geçmektedir. Bu direncin yukarı yönlü kırılması durumunda 10,502.36 seviyesini öncelikli kısa vadeli teknik hedef olarak değerlendirmekteyiz.

BIST 100 endeksi son işlem gününü %1.37 değer kaybıyla 10,138.97 seviyesinden tamamlamıştır. Endeks gün içinde en düşük 10,112.40 en yüksek 10,335.75 seviyesini gördü. Toplam işlem hacmi 107.4 milyar TL olarak gerçekleşti. Sektör endekslerinden en çok değer kazanan %0.86 ile BIST MEN. KIYM. Y. O. endeksi olurken, en çok değer kaybeden ise -%3.76 ile BIST ARACI KURUMLAR ENDEKSİ endeksi olarak gerçekleşti. İşlem hacmi en yüksek 33.3 milyar TL ile BIST HİZMETLER oldu.

*BİST 100 endeksi içerisinde yer alan 16 hissenin fiyatı artarken 83 hissenin fiyatı azaldı. 1 hissenin fiyatında değişim olmadı.

*ABD borsalarının dünü negatif tamamladıkları gözlemlendi. Kapanışta S&P 500 %0.11, Dow Jones %0.22, Nasdaq %0.23 değer kaybetti.

Avrupada Almanya DAX endeksi 0.51 düşerken İngiltere FTSE endeksi günü 0.48 düşüşle tamamladı.

Türkiye'nin 10 yıllık tahvil faizi bir önceki güne göre 25.5 baz puan yükselerek günü 23.57 seviyesinden tamamlamıştır.

ABD 10 yıllık tahvil faizinde bir önceki güne göre 14.9 baz puan yükselerek günü 4.44 seviyesinden tamamlamıştır.

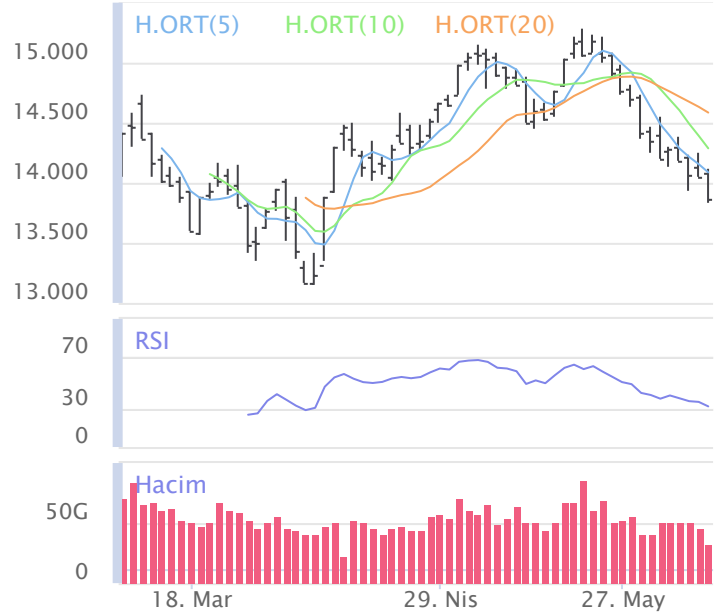
F_XU0300624	Zarar Kes	Düşük	Yüksek	Aort	Son		
	10,919.65	11,276.75	11,531.00	11,379.63	11,331.50		
Performans			Açık Pozisyon				
Gün%	Haf%	Sayısı	Değişimi				
-0.93%	-3.59%	301,037.0	-1,288.0				
Destek 3	Destek 2	Destek 1	Kapanış	Direnç 1	Direnç 2	Direnç 3	
10,974.25	11,125.50	11,228.50	11,331.50	11,482.75	11,634.00	11,737.00	
İşlem Miktarı (Adet)			Hareketli Ortalamalar (HO)				
Son	5 Günlük Ort.	5 HO	10 HO	20 HO	50 HO		
179,676.00	224,976.00	11,603.45	11,768.53	11,878.10	11,567.29		
5 gün ortalama miktarın -20% altında			-2.34%	-3.71%	-4.60%	-2.04%	
Teknik Göstergeler							
RSI	MOM	CCI	MACD				
38.28	AŞAĞI	93.85	AŞAĞI	-156.35	AŞAĞI	-18.74	AŞAĞI

BİST30 endeks vadeli işlem sözleşmesinde ilk destek 11,228.50 seviyesinde bulunuyor. Bu seviyenin aşağı yönlü kırılması durumunda zarar kes seviyesi 10,919.65 olarak değerlendirilebilir. Yukarı yönlü hareketlerde direnç 11,482.75 seviyesinden geçmektedir. Direnç seviyesinin yukarı yönlü kırılması durumunda 11,737.00 seviyesi öncelikli kısa vadeli teknik hedef olacaktır. Sözleşmede toplam açık pozisyon sayısı 301037 adet olup açık pozisyonda önceki işlem gününe göre 1288 adetlik azalış dikkat çekmektedir.



XUSIN	Zarar Kes	Düşük	Yüksek	Aort	Son		
	13,402.46	13,828.36	14,114.81	13,862.93	13,862.93		
Performans			Endekse Göre Performans				
Gün%	Haf%	Aylık%	Yb%	Gün%	Haf%	Aylık%	Yb%
-1.28	-2.40	-7.77	20.21	0.09	0.11	-5.97	-11.43
Destek 3	Destek 2	Destek 1	Kapanış	Direnç 1	Direnç 2	Direnç 3	
13,469.47	13,648.92	13,755.92	13,862.93	14,042.37	14,221.82	14,328.82	
İşlem Hacmi (mn TL)			Hareketli Ortalamalar (HO)				
Son	5 Günlük Ort.	5 HO	10 HO	20 HO	50 HO		
33,133	47,153	14,087.07	14,287.00	14,584.72	14,377.94		
5 gün ortalama hacmin -%30 altında			-1.59%	-2.97%	-4.95%	-3.58%	
Teknik Göstergeler							
RSI	MOM	CCI	MACD				
32.18	AŞAĞI	93.90	AŞAĞI	-113.63	AŞAĞI	-145.99	AŞAĞI

BİST sanayi endeksinde birinci destek seviyesi 13,755.92 seviyesinden geçmekte olup bu seviyenin aşağı yönlü kırılması durumunda zarar kes seviyesi olarak 13,402.46 seviyesi kullanılabilir. Yukarı yönlü ataklarda ise direnç 14,042.37 seviyelerinden geçmektedir. Bu direnç seviyesinin yukarı yönlü kırılması durumunda ise 14,328.82 seviyesi öncelikli kısa vadeli teknik hedef konumunda değerlendirilebilir.



XBANK	Zarar Kes	Düşük	Yüksek	Aort	Son		
	13,316.19	14,085.17	14,647.57	14,156.37	14,156.37		
Performans			Endekse Göre Performans				
Gün%	Haf%	Aylık%	Yb%	Gün%	Haf%	Aylık%	Yb%
-2.80	-6.02	3.63	62.40	-1.45	-3.59	5.64	19.65
Destek 3	Destek 2	Destek 1	Kapanış	Direnç 1	Direnç 2	Direnç 3	
13,382.77	13,733.97	13,945.17	14,156.37	14,507.57	14,858.77	15,069.97	
İşlem Hacmi (mn TL)			Hareketli Ortalamalar (HO)				
Son	5 Günlük Ort.	5 HO	10 HO	20 HO	50 HO		
13,601	18,415	14,673.17	14,906.75	14,640.38	13,327.46		
5 gün ortalama hacmin -%26 altında			-3.52%	-5.03%	-3.31%	6.22%	
Teknik Göstergeler							
RSI	MOM	CCI	MACD				
48.46	AŞAĞI	93.30	AŞAĞI	-193.97	AŞAĞI	396.31	AŞAĞI

BİST banka endeksinde ilk etapta olası geri çekilmelerde birinci destek seviyesi konumunda olan 13,945.17 seviyesinin alım yönünde izlenebileceği düşüncesindeyiz. Zarar kes seviyesini ise 13,316.19 seviyesi olarak belirlemekteyiz. Alım pozisyonlarında bu seviyenin altına dikkat edilmeli. Olası yukarı yönlü ataklarda ise ilk etapta 14,507.57 birinci direnç seviyesinin aşılması durumunda teknik olarak kısa vadede yukarı hareket hız kazanabilir. Olası böyle bir durumda 15,069.97 seviyesi öncelikli kısa vadeli teknik hedef konumunda olacaktır.



Şirketlerden Haberler

TKFEN	10/06/2024 05:27 Tekfen Holding A.Ş. Payların Geri Alınmasına İlişkin Bildirim Haberin Devamı
SNGYO	09/06/2024 14:04 Sinpaş Gayrimenkul Yatırım Ortaklığı A.Ş. Olağan Genel Kurul Toplantısı Yapılmasına İlişkin Yönetim Kurulu Kararı Olağan Genel Kurul Daveti ve Bilgilendirme Dokümanı Haberin Devamı
PSGYO	08/06/2024 13:39 Pasifik Gayrimenkul Yatırım Ortaklığı A.Ş. Bedelsiz Oranı güncellemesi Haberin Devamı
AKSGY	07/06/2024 20:36 Akış Gayrimenkul Yatırım Ortaklığı A.Ş. 2024/03 Finansal Rapor Dipnotunda Yer Alan Bilanço Tarihinden Sonra Gerçekleşen Olaylar Haberin Devamı
AKFGY	07/06/2024 19:58 Akfen Gayrimenkul Yatırım Ortaklığı A.Ş. Akfen GYO 31 Mart 2024 Faaliyet Raporu Haberin Devamı
AVPGY	07/06/2024 19:17 Avrupakent Gayrimenkul Yatırım Ortaklığı A.Ş. Pay Geri Alım Programı Çerçevesinde Pay Alımı Haberin Devamı
GSRAY	07/06/2024 19:04 Galatasaray Sportif Sınai ve Ticari Yatırımlar Anonim Şirketi Teknik Direktör Okan Buruk İle Sözleşme İmzalanması Hakkında Haberin Devamı
ORGE	07/06/2024 18:56 Orge Enerji Elektrik Taahhüt A.Ş. 07.06.2024 Tarihli Pay Geri Alım İşlemi Haberin Devamı
ALARK	07/06/2024 18:45 Alarko Holding A.Ş. Pay Geri Alım İşlemleri Haberin Devamı
GEDIK	07/06/2024 18:31 Gedik Yatırım Menkul Değerler A.Ş. 07.06.2024 tarihli pay geri alım işlemleri Haberin Devamı
ADGYO	07/06/2024 18:30 Adra Gayrimenkul Yatırım Ortaklığı A.Ş. Ertelenen 2023 Yılı Olağan Genel Kurul Toplantısının Yapılması Hakkında Haberin Devamı
VRGYO	07/06/2024 18:25 Vera Konsept Gayrimenkul Yatırım Ortaklığı A.Ş. Taşınmaz Satışı Haberin Devamı
VRGYO	07/06/2024 18:24 Vera Konsept Gayrimenkul Yatırım Ortaklığı A.Ş. Taşınmaz Satışı Haberin Devamı
KBORU	07/06/2024 18:21 Kuzey Boru A.Ş. 1 Ocak - 31 Mart 2024 Dönemine Ait Faaliyet Raporu Haberin Devamı
HEDEF	07/06/2024 18:19 Hedef Holding A.Ş. 31.03.2024 Faaliyet Raporu Hk. Haberin Devamı
AKSGY	07/06/2024 18:15 Akış Gayrimenkul Yatırım Ortaklığı A.Ş. Mart 2024 Faaliyet Raporu Haberin Devamı
MIATK	07/06/2024 18:15 Mia Teknoloji A.Ş. 2023 Yılı Olağan Genel Kurul Sonuçları Hk. Haberin Devamı
HEDEF	07/06/2024 18:15 Hedef Holding A.Ş. Kayıtlı Sermaye Tavanına Genel Kurul Onayı Hk. Haberin Devamı
GESAN	07/06/2024 18:12 Girişim Elektrik Sanayi Taahhüt Ve Ticaret A.Ş. 01.01.2024 - 31.03.2024 Dönemi Yönetim Kurulu Faaliyet Raporu Haberin Devamı
TUKAS	07/06/2024 17:36 Tukaş Gıda Sanayi ve Ticaret A.Ş. 2023 Yılı Olağan Genel Kurul Kararlarının Tescil ve İlanı Haberin Devamı
ISSEN	07/06/2024 16:55 İşbir Sentetik Dokuma Sanayi A.Ş. Güneş Enerjisi Yatırımı Faaliyetlerimiz Hakkında Haberin Devamı
CWENE	07/06/2024 16:24 Cw Enerji Mühendislik Ticaret Ve Sanayi A.Ş. Yeni İş İlişkisi Hk. Haberin Devamı
DOHOL	07/06/2024 16:21 Doğan Şirketler Grubu Holding A.Ş. 2023 Yılı Olağan Genel Kurul Kar Dağıtım Sonucu Haberin Devamı
SARKY	07/06/2024 16:06 Sarkuysan Elektrolitik Bakır Sanayi Ve Ticaret A.Ş. 31.05.2024 tarihli Olağan Genel Kurul Toplantısının 9. maddesinde görüşülen Esas Sözleşmenin 6. Madde değişikliğinin Tescili hakkında Haberin Devamı
HEDEF	07/06/2024 15:28 Hedef Holding A.Ş. 2023 Yılı Olağan Genel Kurul Toplantısı Sonucu Hk. Haberin Devamı

BİST-50 HİSSELERİ TEKNİK DEĞERLENDİRME

Kod	RSI			MOMENTUM			CCI			5HO	10HO	20HO	MACD	
	Değer	Sinyal	Bölge	Değer	Sinyal	Bölge	Değer	Sinyal	Bölge	Sinyal	Sinyal	Sinyal	Değer	Sinyal
XU030	43.61	-	-	94.54	-	-	-156.35	-	AŞIRI SATIM	-	-	-	102.10	-
XU050	43.53	-	-	94.98	-	-	-146.80	-	AŞIRI SATIM	-	-	-	71.06	-
XU100	43.19	-	-	95.14	-	-	-142.98	-	AŞIRI SATIM	-	-	-	76.35	-
XBANK	48.46	SATIŞ	-	93.30	-	-	-193.97	-	AŞIRI SATIM	-	-	SATIŞ	396.31	-
XUSIN	32.18	-	-	93.90	-	-	-113.63	-	AŞIRI SATIM	-	-	-	-145.99	-
AKBNK	42.81	-	-	87.21	-	AŞIRI SATIM	-185.99	-	AŞIRI SATIM	-	-	-	1.20	-
ALARK	43.62	-	-	99.28	-	-	-136.86	-	AŞIRI SATIM	-	-	-	-0.44	-
ALFAS	32.17	-	-	94.29	-	-	-86.11	-	-	SATIŞ	SATIŞ	-	-4.71	-
ARCLK	33.08	-	-	89.78	-	AŞIRI SATIM	-158.21	-	AŞIRI SATIM	-	-	-	-0.41	-
ASELS	52.53	-	-	101.00	-	-	59.79	-	-	-	-	-	-0.03	-
ASTOR	40.36	-	-	93.12	-	-	-101.27	-	AŞIRI SATIM	-	-	-	-1.05	-
BIMAS	66.03	SATIŞ	-	103.46	-	-	60.66	SATIŞ	-	SATIŞ	-	-	20.61	-
BRSAN	25.47	-	AŞIRI SATIM	92.08	-	-	-111.83	-	AŞIRI SATIM	-	-	-	-27.95	-
CIMSA	42.42	-	-	91.44	-	-	-62.37	-	-	ALIŞ	-	-	-0.42	-
CWENE	28.32	-	AŞIRI SATIM	93.26	-	-	-140.71	-	AŞIRI SATIM	-	-	-	-14.37	-
DOAS	35.60	-	-	88.18	-	AŞIRI SATIM	-117.06	-	AŞIRI SATIM	-	-	-	-6.58	-
DOHOL	51.79	ALIŞ	-	95.17	-	-	-26.83	-	-	ALIŞ	ALIŞ	ALIŞ	0.08	-
EGEEN	25.54	-	AŞIRI SATIM	90.73	-	-	-109.49	-	AŞIRI SATIM	-	-	-	-732.24	-
EKGYO	38.30	-	-	96.22	-	-	-139.82	-	AŞIRI SATIM	-	-	-	-0.24	-
ENJSA	34.96	ALIŞ	-	84.42	-	AŞIRI SATIM	-84.41	ALIŞ	-	-	-	-	-1.39	-
ENKAI	60.49	-	-	101.44	-	-	24.52	-	-	-	-	-	1.21	SATIŞ
EREGL	54.47	-	-	97.48	-	-	-109.42	-	AŞIRI SATIM	-	-	-	1.11	-
EUPWR	25.50	-	AŞIRI SATIM	91.67	-	-	-87.92	-	-	-	-	-	-9.47	-
FROTO	34.06	-	-	91.35	-	-	-99.15	-	-	-	-	-	-28.38	-
GARAN	58.32	-	-	101.37	-	-	-58.66	-	-	-	SATIŞ	-	5.49	-
GESAN	25.58	-	AŞIRI SATIM	92.91	-	-	-100.57	-	AŞIRI SATIM	-	-	-	-3.64	-
GUBRF	37.50	-	-	90.21	-	-	-114.29	-	AŞIRI SATIM	-	-	-	-2.24	-
HALKB	54.95	-	-	98.85	-	-	-35.73	-	-	-	-	-	0.47	-
HEKTS	29.15	-	AŞIRI SATIM	89.04	-	AŞIRI SATIM	-153.10	-	AŞIRI SATIM	-	-	-	-0.48	-
ISCTR	57.05	-	-	98.98	SATIŞ	-	-86.61	-	-	SATIŞ	SATIŞ	-	0.70	-
KCHOL	33.16	-	-	85.23	-	AŞIRI SATIM	-135.60	-	AŞIRI SATIM	-	-	-	-1.02	-
KONTR	32.27	-	-	93.02	-	-	-168.21	-	AŞIRI SATIM	-	-	-	-9.73	-
KOZAA	43.68	-	-	93.62	-	-	-149.82	-	AŞIRI SATIM	-	-	-	-0.12	-
KOZAL	36.29	-	-	92.62	-	-	-136.08	-	AŞIRI SATIM	-	-	-	-0.45	-
KRDMD	53.33	-	-	97.39	SATIŞ	-	-72.57	SATIŞ	-	-	SATIŞ	-	0.96	SATIŞ
MGROS	58.82	-	-	104.68	-	-	79.81	-	-	-	-	-	10.44	-
MIATK	57.95	-	-	112.62	-	AŞIRI ALIM	122.68	-	AŞIRI ALIM	-	-	-	-1.52	-
ODAS	27.45	-	AŞIRI SATIM	85.70	-	AŞIRI SATIM	-133.57	-	AŞIRI SATIM	-	-	-	-0.31	-
OYAKC	42.96	-	-	91.85	-	-	-96.80	-	-	SATIŞ	-	-	-0.35	-
PETKM	56.62	-	-	100.28	-	-	74.58	SATIŞ	-	-	-	-	0.22	-
PGSUS	51.02	-	-	97.72	-	-	-74.17	-	-	-	-	-	2.62	-
SAHOL	41.66	-	-	90.95	-	-	-154.59	-	AŞIRI SATIM	-	-	-	1.01	-
SASA	52.74	-	-	97.35	-	-	-15.72	-	-	-	-	-	0.46	-
SISE	37.01	-	-	90.15	-	-	-90.39	ALIŞ	-	-	-	-	-0.44	-
SMRTG	38.23	-	-	93.17	-	-	-70.45	-	-	SATIŞ	SATIŞ	-	-1.72	-
TAVHL	64.25	-	-	104.66	-	-	73.14	-	-	ALIŞ	ALIŞ	-	9.34	-
TCELL	66.08	SATIŞ	-	108.93	-	-	38.40	-	-	-	-	-	5.16	-
THYAO	42.63	-	-	96.03	-	-	-104.71	-	AŞIRI SATIM	-	-	-	-1.55	-
TOASO	50.08	-	-	96.48	-	-	-124.98	-	AŞIRI SATIM	-	-	SATIŞ	7.09	-
TTKOM	58.81	-	-	102.45	-	-	-7.39	SATIŞ	-	SATIŞ	SATIŞ	-	2.22	SATIŞ
TUPRS	26.60	-	AŞIRI SATIM	86.58	-	AŞIRI SATIM	-110.92	-	AŞIRI SATIM	-	-	-	-5.07	-
ULKER	73.95	-	AŞIRI ALIM	114.89	-	AŞIRI ALIM	172.26	-	AŞIRI ALIM	-	-	-	9.59	-
VESTL	37.37	-	-	91.99	-	-	-102.34	-	AŞIRI SATIM	-	-	-	-2.17	-
YKBNK	44.55	-	-	91.13	-	-	-99.18	-	-	-	-	-	0.21	-
ZOREN	30.58	-	-	87.03	-	AŞIRI SATIM	-115.53	-	AŞIRI SATIM	-	-	-	-0.19	-

BİST-100 HİSSELERİ HAREKETLİ ORTALAMA ve DESTEK DİRENÇ TABLOSU

Kod	Kapanış	Hareketli Ortalama				Değişim			Destek ve Direnç Seviyeleri						
		5 HO	10 HO	20 HO	50 HO	Günlük	Haftalık	Aylık	Destek 3	Destek 2	Destek 1	Pivot	Direnç 1	Direnç 2	Direnç 3
XU030	11,033.98	11,282.47	11,425.87	11,454.00	10,847.68	-1.46%	-3.29%	-1.96%	10,695.20	10,849.60	10,941.79	11,096.19	11,188.38	11,342.78	11,434.97
XU050	8,965.67	9,142.21	9,247.12	9,281.23	8,826.40	-1.31%	-2.78%	-1.92%	8,702.41	8,821.31	8,893.49	9,012.39	9,084.57	9,203.47	9,275.65
XU100	10,138.97	10,338.20	10,438.64	10,487.06	9,979.97	-1.37%	-2.51%	-1.91%	9,832.31	9,972.36	10,055.66	10,195.71	10,279.01	10,419.06	10,502.36
XBANK	14,156.37	14,673.17	14,906.75	14,640.38	13,327.46	-2.80%	-6.02%	3.63%	13,382.77	13,733.97	13,945.17	14,296.37	14,507.57	14,858.77	15,069.97
XUSIN	13,862.93	14,087.07	14,287.00	14,584.72	14,377.94	-1.28%	-2.40%	-7.77%	13,469.47	13,648.92	13,755.92	13,935.37	14,042.37	14,221.82	14,328.82
AEFES	205.10	212.16	206.66	203.45	182.97	-2.80%	3.07%	5.84%	193.73	199.37	202.23	207.87	210.73	216.37	219.23
AGROT	15.92	16.92	17.53	23.08	29.65	-4.44%	-13.71%	-50.16%	14.68	15.30	15.61	16.23	16.54	17.16	17.47
AHGAZ	13.49	13.78	14.58	14.89	13.83	-1.96%	-7.48%	0.60%	12.94	13.20	13.34	13.60	13.74	14.00	14.14
AKBNK	59.30	62.62	64.90	63.65	58.62	-3.03%	-10.69%	-3.73%	56.18	57.67	58.48	59.97	60.78	62.27	63.08
AKCNS	129.70	133.86	137.75	143.63	143.97	-2.41%	-8.98%	-15.23%	121.80	125.30	127.50	131.00	133.20	136.70	138.90
AKFGY	2.33	2.33	2.32	2.36	2.28	-1.27%	4.02%	0.00%	2.20	2.25	2.29	2.34	2.38	2.43	2.47
AKFYE	26.38	27.05	26.85	27.24	25.50	-2.30%	-2.30%	0.30%	24.94	25.58	25.98	26.62	27.02	27.66	28.06
AKSA	121.50	121.84	120.75	121.63	111.18	-2.33%	2.53%	3.40%	113.73	116.57	119.03	121.87	124.33	127.17	129.63
AKSEN	46.42	45.64	45.78	44.21	39.28	1.22%	2.45%	24.00%	44.07	44.69	45.55	46.17	47.03	47.65	48.51
ALARK	116.20	119.02	119.18	118.21	122.05	-1.61%	-3.25%	-0.30%	110.77	113.13	114.67	117.03	118.57	120.93	122.47
ALBRK	5.42	5.67	5.98	5.77	5.08	-1.45%	-9.52%	8.84%	4.97	5.11	5.26	5.40	5.55	5.69	5.84
ALFAS	72.70	73.61	74.61	80.20	88.02	-5.65%	-3.90%	-21.32%	66.00	69.30	71.00	74.30	76.00	79.30	81.00
ANSGR	112.50	116.64	113.80	109.48	93.23	-4.01%	-1.92%	22.48%	100.03	104.77	108.63	113.37	117.23	121.97	125.83
ARCLK	166.90	173.50	178.72	183.53	171.66	-4.03%	-7.79%	-9.24%	154.83	160.57	163.73	169.47	172.63	178.37	181.53
ASELS	60.65	59.94	59.57	60.29	59.10	0.33%	3.41%	-2.65%	58.42	59.28	59.97	60.83	61.52	62.38	63.07
ASTOR	96.75	98.41	99.68	102.09	99.46	-2.12%	-2.07%	-12.44%	92.92	94.78	95.77	97.63	98.62	100.48	101.47
BERA	17.07	17.55	17.95	18.32	19.04	-3.89%	-3.29%	-11.87%	15.78	16.40	16.73	17.35	17.68	18.30	18.63
BFREN	867.00	870.70	886.80	918.98	979.13	-0.52%	-3.13%	-13.00%	829.83	841.67	854.33	866.17	878.83	890.67	903.33
BIENY	35.28	35.88	36.77	38.84	40.64	-0.90%	-3.55%	-17.18%	34.51	34.89	35.09	35.47	35.67	36.05	36.25
BIMAS	493.50	497.35	487.73	479.66	423.05	-1.40%	2.81%	17.78%	475.42	483.83	488.67	497.08	501.92	510.33	515.17
BIOEN	19.35	19.24	18.47	18.80	18.51	0.73%	3.70%	0.99%	18.08	18.52	18.93	19.37	19.78	20.22	20.63
BOBET	27.90	28.67	29.09	31.92	34.07	-2.52%	-4.84%	-27.46%	26.40	27.14	27.52	28.26	28.64	29.38	29.76
BRSAN	477.00	488.00	496.33	520.59	572.16	-1.85%	-3.39%	-22.06%	455.33	465.67	471.33	481.67	487.33	497.67	503.33
BRYAT	2,404.00	2,435.50	2,470.80	2,613.78	3,016.12	-0.46%	-1.48%	-22.83%	2,221.67	2,293.33	2,348.67	2,420.33	2,475.67	2,547.33	2,602.67
BTCIM	138.00	135.84	135.35	137.57	134.56	2.76%	1.55%	1.32%	126.77	130.13	134.07	137.43	141.37	144.73	148.67
CANTE	16.13	16.40	16.62	17.14	17.90	-0.98%	-3.18%	-10.93%	15.46	15.76	15.95	16.25	16.44	16.74	16.93
CCOLA	798.50	794.90	778.20	764.40	698.33	0.44%	4.86%	12.88%	775.17	783.83	791.17	799.83	807.17	815.83	823.17
CIMSA	30.96	30.68	31.51	32.34	31.60	1.18%	-0.06%	-7.64%	29.68	30.04	30.50	30.86	31.32	31.68	32.14
CWENE	215.90	222.48	226.68	238.23	265.66	-2.79%	-8.56%	-21.56%	204.27	210.03	212.97	218.73	221.67	227.43	230.37
DOAS	268.50	273.30	287.65	292.15	298.74	1.23%	-11.39%	-11.60%	257.83	260.67	264.58	267.42	271.33	274.17	278.08
DOHOL	14.78	14.51	14.77	14.94	14.15	1.93%	4.30%	4.67%	13.91	14.21	14.49	14.79	15.07	15.37	15.65
ECILC	52.00	51.95	52.32	53.94	51.83	1.07%	0.67%	-7.96%	49.73	50.47	51.23	51.97	52.73	53.47	54.23
ECZYT	231.90	235.41	235.83	245.92	236.45	-1.70%	-0.16%	-2.58%	224.27	227.83	229.87	233.43	235.47	239.03	241.07
EGEEN	12,207.50	12,460.50	12,803.93	13,377.97	14,791.68	-1.19%	-5.15%	-18.40%	11,776.67	11,975.83	12,091.67	12,290.83	12,406.67	12,605.83	12,721.67
EKGYO	8.65	8.81	8.94	8.98	9.48	-1.93%	-2.26%	-17.62%	8.22	8.41	8.53	8.72	8.84	9.03	9.15
ENRY	169.30	169.82	174.29	178.21	171.52	-0.41%	-4.51%	-0.41%	165.70	167.30	168.30	169.90	170.90	172.50	173.50
ENJSA	58.25	58.90	61.62	64.60	62.04	3.28%	-3.64%	-11.88%	55.00	55.75	57.00	57.75	59.00	59.75	61.00
ENKAI	40.82	41.22	40.94	39.52	36.95	-0.58%	-1.83%	9.75%	39.19	39.91	40.37	41.09	41.55	42.27	42.73
EREGL	47.94	48.78	48.80	48.02	44.45	-1.24%	0.00%	5.46%	46.17	46.91	47.43	48.17	48.69	49.43	49.95
EUPWR	112.30	113.62	116.25	127.05	141.76	-0.97%	-5.63%	-24.73%	106.93	108.97	110.63	112.67	114.33	116.37	118.03
EUREN	14.18	14.23	14.72	14.87	15.16	0.93%	-3.67%	-11.93%	13.44	13.71	13.94	14.21	14.44	14.71	14.94
FROTO	1,025.00	1,037.60	1,068.90	1,128.10	1,123.18	0.89%	-6.22%	-10.64%	987.67	1,000.33	1,012.67	1,025.33	1,037.67	1,050.33	1,062.67
GARAN	99.95	104.03	102.91	98.66	85.32	-2.68%	-7.28%	15.08%	93.22	96.18	98.07	101.03	102.92	105.88	107.77
GESAN	57.00	58.43	59.35	64.18	68.42	-1.21%	-5.16%	-23.39%	53.72	54.93	55.97	57.18	58.22	59.43	60.47
GUBRF	147.40	151.30	154.84	157.06	156.60	-1.27%	-3.22%	-7.12%	137.10	141.40	144.40	148.70	151.70	156.00	159.00

BİST-100 HİSSELERİ HAREKETLİ ORTALAMA ve DESTEK DİRENÇ TABLOSU

Kod	Kapanış	Hareketli Ortalama				Değişim			Destek ve Direnç Seviyeleri						
		5 HO	10 HO	20 HO	50 HO	Günlük	Haftalık	Aylık	Destek 3	Destek 2	Destek 1	Pivot	Direnç 1	Direnç 2	Direnç 3
GWIND	28.90	29.37	29.58	29.40	27.73	-0.82%	0.70%	-0.69%	28.02	28.34	28.62	28.94	29.22	29.54	29.82
HALKB	18.03	18.06	18.04	17.88	16.26	-0.93%	2.21%	5.93%	16.88	17.38	17.71	18.21	18.54	19.04	19.37
HEKTS	13.65	14.26	14.62	15.14	15.52	-2.29%	-6.51%	-15.79%	12.91	13.23	13.44	13.76	13.97	14.29	14.50
IPEKE	36.40	38.00	39.07	38.99	39.80	-2.05%	-5.65%	-11.82%	34.85	35.63	36.01	36.79	37.17	37.95	38.33
ISCTR	15.51	16.03	15.92	15.34	13.67	-3.54%	-3.72%	11.82%	14.41	14.88	15.20	15.67	15.99	16.46	16.78
ISGYO	15.38	16.16	16.51	16.68	15.87	-3.33%	-7.57%	-6.79%	14.45	14.91	15.14	15.60	15.83	16.29	16.52
ISMEN	35.20	38.34	39.44	38.84	35.23	-4.50%	-9.47%	-1.99%	32.53	33.81	34.51	35.79	36.49	37.77	38.47
IZENR	22.94	23.42	24.02	25.13	26.25	-2.05%	-2.47%	-15.91%	22.00	22.46	22.70	23.16	23.40	23.86	24.10
KAYSE	27.52	27.85	28.60	30.24	30.69	-0.43%	-1.85%	-19.25%	26.63	26.97	27.25	27.59	27.87	28.21	28.49
KCAER	51.35	52.99	52.70	54.29	54.38	-3.39%	-4.20%	-19.07%	48.22	49.78	50.57	52.13	52.92	54.48	55.27
KCHOL	213.00	222.48	235.01	241.65	224.07	-1.84%	-10.58%	-9.75%	204.00	208.00	210.50	214.50	217.00	221.00	223.50
KLSEK	47.22	48.28	49.45	52.98	57.22	-3.63%	-5.65%	-20.77%	43.49	45.23	46.23	47.97	48.97	50.71	51.71
KONTR	188.00	200.38	203.02	211.38	226.96	-6.14%	-7.39%	-22.12%	167.50	177.00	182.50	192.00	197.50	207.00	212.50
KONYA	8,430.00	8,566.00	8,739.50	9,107.38	10,229.20	-1.60%	-6.67%	-25.37%	7,935.00	8,130.00	8,280.00	8,475.00	8,625.00	8,820.00	8,970.00
KOZAA	48.68	49.67	50.39	49.77	49.65	-0.65%	-1.89%	-4.92%	46.49	47.35	48.01	48.87	49.53	50.39	51.05
KOZAL	20.58	21.00	21.38	21.46	22.41	-1.06%	-1.44%	-11.37%	19.27	19.73	20.15	20.61	21.03	21.49	21.91
KRDMD	29.12	30.37	29.81	29.13	26.45	-4.02%	0.14%	5.81%	27.18	28.12	28.62	29.56	30.06	31.00	31.50
MAVI	97.80	98.61	97.94	97.16	88.48	-0.25%	2.46%	-0.20%	93.48	94.87	96.33	97.72	99.18	100.57	102.03
MGROS	492.50	493.35	484.55	480.99	450.63	-1.20%	3.63%	8.56%	458.67	474.83	483.67	499.83	508.67	524.83	533.67
MIATK	59.35	52.81	51.70	53.99	58.66	3.58%	19.08%	0.85%	46.73	50.52	54.93	58.72	63.13	66.92	71.33
ODAS	7.97	8.28	8.68	9.03	9.13	-2.80%	-8.39%	-15.12%	7.54	7.76	7.86	8.08	8.18	8.40	8.50
OTKAR	601.00	607.30	611.80	592.70	532.76	0.00%	-1.39%	6.37%	582.00	587.00	594.00	599.00	606.00	611.00	618.00
OYAKC	59.20	59.62	61.10	61.99	60.16	-1.82%	-2.39%	-3.97%	56.23	57.47	58.33	59.57	60.43	61.67	62.53
PETKM	21.64	21.44	21.25	20.98	20.51	-1.55%	6.18%	7.77%	20.68	21.08	21.36	21.76	22.04	22.44	22.72
PGSUS	205.70	208.14	207.38	208.74	194.68	0.19%	1.93%	-3.61%	199.57	201.23	203.47	205.13	207.37	209.03	211.27
QUAGR	3.41	3.49	3.51	3.77	3.99	-1.45%	0.59%	-23.37%	3.26	3.32	3.37	3.43	3.48	3.54	3.59
REEDR	36.74	37.08	37.52	39.96	43.68	-8.10%	0.11%	-15.19%	30.96	33.74	35.24	38.02	39.52	42.30	43.80
SAHOL	92.95	96.35	98.20	99.76	91.31	-1.90%	-4.86%	-2.41%	87.50	89.65	91.30	93.45	95.10	97.25	98.90
SASA	46.20	45.78	45.82	46.87	43.62	-0.17%	5.05%	0.17%	44.12	44.84	45.52	46.24	46.92	47.64	48.32
SAYAS	64.50	67.22	68.20	70.80	77.86	-3.87%	-6.93%	-16.67%	59.13	61.57	63.03	65.47	66.93	69.37	70.83
SDTTR	284.00	284.60	287.13	297.85	317.77	-0.44%	-4.62%	-19.43%	252.75	267.00	275.50	289.75	298.25	312.50	321.00
SISE	48.20	48.44	50.37	51.55	49.32	-0.41%	-2.94%	-6.31%	47.21	47.63	47.91	48.33	48.61	49.03	49.31
SKBNK	4.70	4.94	5.04	5.05	4.75	-3.49%	-8.02%	-1.07%	4.43	4.56	4.63	4.76	4.83	4.96	5.03
SMRTG	50.50	50.69	51.45	53.28	55.65	-2.79%	0.60%	-14.84%	47.80	49.00	49.75	50.95	51.70	52.90	53.65
SOKM	59.10	59.75	61.34	63.63	61.58	-0.17%	0.94%	-4.45%	57.47	58.23	58.67	59.43	59.87	60.63	61.07
TABGD	181.00	181.76	179.18	175.60	156.34	-0.60%	0.56%	14.70%	174.17	177.13	179.07	182.03	183.97	186.93	188.87
TAVHL	247.00	247.79	243.97	238.29	214.64	2.07%	2.62%	12.79%	231.00	235.90	241.45	246.35	251.90	256.80	262.35
TCELL	97.60	99.94	96.70	92.14	82.18	-1.36%	-2.01%	15.16%	93.23	95.27	96.43	98.47	99.63	101.67	102.83
THYAO	302.50	307.65	308.00	312.19	309.44	-0.98%	-0.08%	-8.33%	293.33	297.17	299.83	303.67	306.33	310.17	312.83
TKFEN	50.20	52.24	52.97	53.83	48.54	-4.38%	-4.65%	-3.18%	46.40	48.20	49.20	51.00	52.00	53.80	54.80
TOASO	294.25	300.35	306.70	299.93	278.64	-1.67%	-4.70%	7.29%	282.33	287.42	290.83	295.92	299.33	304.42	307.83
TSKB	10.99	11.36	11.24	10.89	10.05	-2.92%	-0.54%	8.49%	10.31	10.60	10.79	11.08	11.27	11.56	11.75
TTKOM	46.00	47.90	46.45	44.84	39.85	-4.17%	-0.26%	12.52%	41.05	43.51	44.75	47.21	48.45	50.91	52.15
TTRAK	933.00	950.10	969.95	995.40	948.37	-0.74%	-6.51%	-5.13%	906.17	917.33	925.17	936.33	944.17	955.33	963.17
TUKAS	7.55	7.62	7.56	7.71	7.97	-2.45%	3.99%	-4.91%	7.18	7.36	7.46	7.64	7.74	7.92	8.02
TUPRS	163.90	167.40	175.92	182.15	182.53	0.18%	-7.24%	-17.35%	158.43	160.57	162.23	164.37	166.03	168.17	169.83
TURSG	80.15	80.75	77.14	75.12	66.08	-1.05%	5.60%	21.99%	75.10	76.55	78.35	79.80	81.60	83.05	84.85
ULKER	159.70	152.50	146.15	138.83	121.42	-0.75%	17.00%	36.15%	151.20	153.90	156.80	159.50	162.40	165.10	168.00
VAKBN	22.50	22.99	22.67	22.11	19.20	-4.17%	1.63%	10.95%	20.62	21.50	22.00	22.88	23.38	24.26	24.76
VESBE	21.86	22.70	22.49	22.63	21.88	-1.35%	-8.31%	-3.27%	20.92	21.34	21.60	22.02	22.28	22.70	22.96
VESTL	82.70	84.70	85.96	91.12	89.38	-0.30%	-1.19%	-12.21%	78.00	79.70	81.20	82.90	84.40	86.10	87.60
YEOTK	170.50	179.34	181.38	192.15	203.52	-3.40%	-6.73%	-19.80%	159.47	164.63	167.57	172.73	175.67	180.83	183.77
YKBNK	31.44	31.95	33.03	33.64	31.35	-1.93%	-2.72%	-0.88%	29.56	30.32	30.88	31.64	32.20	32.96	33.52
YYLGD	11.93	12.18	12.55	13.00	13.24	-2.37%	-5.62%	-11.24%	11.41	11.67	11.80	12.06	12.19	12.45	12.58
ZOREN	5.30	5.45	5.66	5.87	5.99	-2.39%	-5.69%	-17.06%	5.03	5.16	5.23	5.36	5.43	5.56	5.63

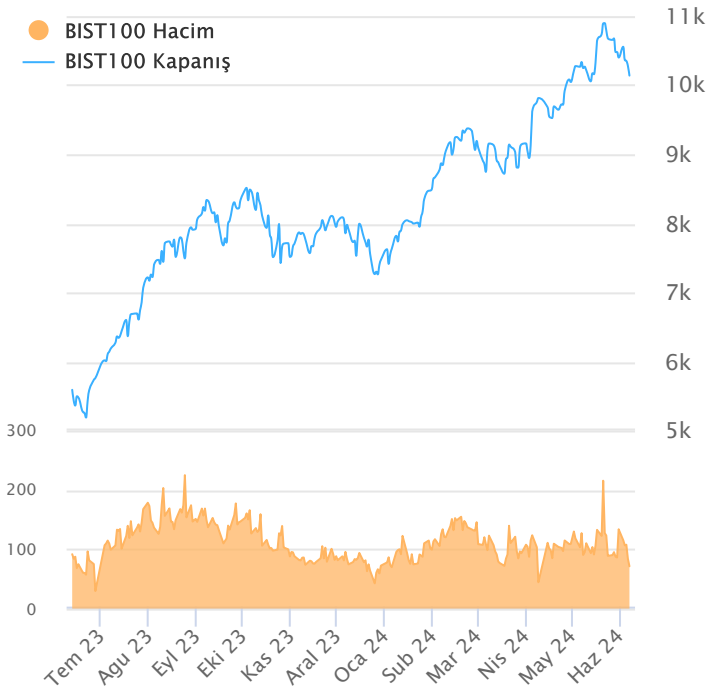
ŞİRKET TEMETTÜ ÖDEMELERİ

Kod	Brüt Temettü (Bin TL)	Temettü Dağıtım Oranı	Hisse Başına Brüt Tutar (TL)	Hisse Başına Net Tutar (TL)	Temettü Verimi(%)	Temettü Dağıtım Tarihi	Ödemeye Kalan Gün	Ödeme Tarihleri
MARBL	12,757	9.89%	0.06	0.05	0.39%	10.06.2024	1	10.06.2024
KLKIM	65,000	15.10%	0.14	0.13	0.60%	12.06.2024	3	12.06.2024
PETUN	97,070	20.25%	2.24	2.02	2.58%	24.06.2024	15	24.06.2024
DEVA	387,347	11.44%	0.25	0.23	2.19%	25.06.2024	16	25.06.2024
KLSEK	100,000	33.87%	0.19	0.17	0.41%	25.06.2024	16	25.06.2024
KBORU	52,749	24.06%	0.53	0.47	0.66%	26.06.2024	17	26.06.2024
ARDYZ	3,810	0.89%	0.02	0.02	0.06%	03.07.2024	24	03.07.2024
ASGYO	131,800	3.34%	0.20	0.20	1.51%	03.07.2024	24	03.07.2024
DOFER	35,000	24.60%	0.63	0.57	1.46%	03.07.2024	24	03.07.2024
GIPTA	30,975	22.51%	0.23	0.21	0.65%	03.07.2024	24	03.07.2024
KCAER	200,000	16.85%	0.30	0.27	0.59%	03.07.2024	24	03.07.2024
INDES	262,333	51.62%	0.35	0.31	4.09%	05.07.2024	26	05.07.2024
ATAKP	122,000	41.26%	0.88	0.79	1.94%	08.07.2024	29	08.07.2024
ERBOS	50,000	-33.61%	2.25	2.03	1.13%	08.07.2024	29	08.07.2024
TABGD	146,500	5.96%	0.56	0.50	0.31%	08.07.2024	29	08.07.2024
BURCE	13,750	26.07%	1.63	1.47	0.59%	09.07.2024	30	09.07.2024
KMPUR	120,000	19.75%	0.49	0.44	0.87%	09.07.2024	30	09.07.2024
AYES	7,514	9.26%	0.25	0.23	0.58%	10.07.2024	31	10.07.2024
MERCN	13,323	21.90%	0.07	0.06	0.59%	16.07.2024	37	16.07.2024
PAPIL	2,000	3.69%	0.06	0.05	0.05%	17.07.2024	38	17.07.2024
PNLSN	58,027	24.97%	0.77	0.70	0.95%	18.07.2024	39	18.07.2024
LKMNH	50,000	15.52%	1.39	1.25	1.37%	22.07.2024	43	Taksit : 22.07.2024 - 07.05.2024
TRGYO	2,350,000	17.64%	2.35	2.35	5.11%	22.07.2024	43	22.07.2024
DURDO	10,000	8.57%	0.10	0.09	0.70%	23.07.2024	44	23.07.2024
PRKME	200,000	59.18%	1.34	1.21	5.80%	23.07.2024	44	23.07.2024
VESBE	1,161,482	24.58%	0.73	0.65	3.32%	25.07.2024	46	25.07.2024
ASTOR	1,317,842	28.66%	1.32	1.19	1.36%	31.07.2024	52	31.07.2024
LILAK	180,250	80.30%	0.31	0.27	1.12%	01.08.2024	53	01.08.2024
SUWEN	56,000	29.23%	0.25	0.23	0.84%	12.08.2024	64	12.08.2024
SDTTR	130,192	40.39%	2.24	2.02	0.79%	13.08.2024	65	Taksit : 13.08.2024
ALFAS	300,000	28.87%	0.82	0.73	1.12%	14.08.2024	66	14.08.2024
ISSEN	25,464	10.17%	0.06	0.05	0.60%	15.08.2024	67	15.08.2024
EGPRO	1,459,915	289.58%	18.03	16.23	8.67%	26.08.2024	78	Avans : 13.07.2023 - 14.09.2023 - 09.01.2024 - 26.03.2024 - 26.08.2024 - 25.06.2024
MTRKS	20,000	20.38%	0.50	0.45	0.68%	27.08.2024	79	27.08.2024
CWENE	94,839	25.04%	0.77	0.69	0.35%	29.08.2024	81	29.08.2024
GWIND	562,000	90.13%	1.04	0.94	3.60%	29.08.2024	81	Avans : 26.12.2023 - 29.08.2024
TURSG	1,000,000	16.25%	0.86	0.77	1.07%	29.08.2024	81	29.08.2024
KRVGD	150,000	46.50%	0.63	0.56	2.31%	10.09.2024	93	Taksit : 10.09.2024 - 02.07.2024
ADEL	150,002	34.41%	6.35	5.71	1.23%	26.09.2024	109	26.09.2024
BUCIM	100,000	5.46%	0.07	0.06	0.83%	30.09.2024	113	30.09.2024

Yabancı Takas Oranı



BİST 100 Kapanış ve İşlem Hacmi(Milyar TL)



TEKNİK GÖSTERGELER AÇIKLAMA

RSI

RSI ilgili periyoddaki kapanış değerlerini periyodun bir önceki kapanış değerleriyle kıyaslayarak hesaplanan kısa ve orta vadeli trendin yönü hakkında öngörüde bulunmayı sağlayan bir göstergedir. İndikatör 0'la 100 arasında değer alır. RSI da genellikle 30 ve 70 referans değerleri kullanılmakla beraber 50 seviyesi de kullanılabilir. Genel kabul görmüş yaklaşım uygulamada, 30 referans değerinin altına inen RSI değerlerinin "aşırı satım", 70 değerinin üzerine çıkan RSI değerlerinin de "aşırı alım" işaret ettiği yönünde. RSI 'ın yorumlanışında kullanılan bir diğer yöntemse uyumsuzluklardır. Yükselen bir piyasada RSI daki yeni oluşan dip ve tepelerin bir önceki dip ve tepelerden daha yüksekte oluşması beklenirken, alçalan bir piyasada RSI daki dip ve tepelerin bir önceki dip ve tepelerden daha aşağıda oluşması beklenir. Bunun gerçekleşmediği durumlar uyumsuzluk olarak kabul edilebilir.

Momentum

Belirlenmiş olan bir süre içinde fiyatların değişim hızını ölçen bir göstergedir. Son günün kapanışının, x gün önceki kapanışı bölünmesinin 100 ile çarpımı olarak hesaplanan Momentum'da bu iki günün eşit olduğu durumlarda bulunacak olan 100 değeri referans değeri olarak kabul edilir. Kullanım açısından 110 seviyenin üzeri "aşırı alım", 90 seviyesinin altı ise "aşırı satım" olarak kabul edilebilir. Ayrıca Momentum'la 100 referans çizginin kesişme noktalarında Momentum'un referans değerini yukarı kesmesi "al" aşağı kesmesi ise "sat" sinyali olarak kabul edilebilir. Uyumsuzluklar: Fiyatlar yükselirken ve yeni zirveler yaparken, göstergenin yeni zirve yapamaması veya fiyatlar yeni dip yaparken, göstergenin yeni dip yapmaması. Bu durumu trend değişikliğinin erken sinyali olarak değerlendirilmelidir.

MACD

Genelde 26 ve 12 günlük olarak kullanılan iki üssel hareketli ortalamaların farkı olan Macd, kısa vadeli üssel ortalamaların uzun vadeliye göre olan pozisyonlarını değerlendiren trendin yönü hakkında bilgi vermeye çalışır. MACD orta vadeli indikatörlerden biridir. Macd'nin 0 olduğu seviyede 12 günlük üssel hareketli ortalamaya 26 günlük üssel ortalamaya eşittir. 12 günlük 26 günlük üzerine çıktığı durumlarda ise Macd pozitif değerler alacaktır. Tersine 12 günlük 26 günlük altına indiği durumlarda ise Macd negatif olacaktır. Yorumlamalarda 12 günlük hareketli ortalamaların 26 günlük hareketli ortalamadan uzaklaştığı yani Macd'nin 0 değerinin altında yada üzerinde olduğu durumlar "al" ve "sat" olarak değerlendirilebilir. Ancak bu bölgelerde olmanın ürettikleri sinyaller referans değeri kullanan diğer göstergelere göre daha zayıftır. Fiyatların trend yönünde aşırı bir hareketi olduğunu söylese de dönüş zamanı hakkında kesin bilgiler vermez. Macd'nin yorumlanmasında önem taşıyan bir diğer yöntemde uyumsuzluklara dikkat edilmesidir.

CCI

Mal piyasaları için Donald Lambert tarafından uyarlanmış olan CCI, hesaplanışındaki özellikler nedeniyle rahatlıkla hisse senedi piyasasına da kullanılan bir osilatördür. Bir çok analist bu göstergesi aşırı alım / aşırı satım bölgelerini gösteren osilatör olarak kullanır. CCI +100 ile -100 arasında bir değer alır. +100'ün üzerinde olması demek, kağıdın fiyatının aşırı yükselmiş olması, -100'ün altında olması ise aşırı düşmüş olması demektir. ("aşırı alım ve aşırı satım") CCI'nin yorumlanmasında önem taşıyan bir diğer yöntemde uyumsuzluklara dikkat edilmesidir

Hareketli Ortalama (HO)

Hareketli Ortalama: bir dizinin verilen zaman aralığı içerisindeki ortalamasının hesaplanması için kullanılan bir yöntemdir. "Hareketli" kelimesi aslında ortalamaların durağan olmayıp zaman içinde eklenen veriye göre sürekli olarak kendini yeniden revize etmesi anlamında kullanılır. Kullandıkları datalarda hangi dönemin datalarına önem verdikleri açısından basit, ağırlıklı, üssel, üçgen ve değişken olmak üzere beş farklı yöntemle hesaplanabilirler. Basit hareketli ortalamada periyod içindeki tüm günler aynı önemde kabul edilir. Ancak son günlerin önemini atlayan bu yaklaşıma karşı ağırlıklı hareketli ortalamada da ilk günlerin önemi azaltılarak ağırlık son günlere kaydırılır. Üssel hareketli ortalamada ise ağırlığın yine son günlere verilmesine karşın ilk günler ağırlıklı hareketli ortalamada olduğu gibi göz ardı edilmez

Teknik Metodoloji ve Risk Uyarıları

Tabloların hazırlanmasında Finnet veri terminali kullanılmış olup, datalar Finnet tarafından sağlanmıştır. BİST-50 Hisseleri Teknik değerlendirme tablosunda, Bazı önemli teknik göstergeler, hareketli ortalamalar değerleri, sinyalleri, aşırı alım-satım bölgeleri belirtilmiştir. Destek, Direnç ve PIVOT seviyeleri Trive Yatırım'ın belirlediği destek ve direnç seviyeleri değildir. Tüm tablolarda yer alan veriler günlük güncellenmektedir. Tüm bu veriler Finnet veri terminalinden alınmıştır. Teknik göstergelerin son aldığı değerler belirtilmiştir. Sadece teknik göstergelere bakılıp yatırım kararı verilmesi doğru sonuçlar doğurmayabilir. Bu bülte hazırlanan tablolar tek başına yeterli bir gösterge olmayıp, temel ve diğer gelişmelerin devre dışı bırakıldığının unutulmaması gerekmektedir. Trive Yatırım'ın söz konusu bilgi ve görüşlerde meydana gelebilecek değişikliklerden yatırımcıları haberdar etme yükümlülüğü bulunmamaktadır. Trive Yatırım bu bilgilerin veya bu bilgilere dayalı olarak yapılan tahmin, çıkarım veya görüşlerin doğruluğu, tamlığı veya uygunluğuna ilişkin açık veya zımni hiçbir beyan veya taahhütte bulunmamaktadır.

YASAL UYARI

Burada yer alan bilgiler Trive Yatırım tarafından genel bilgilendirme amacı ile hazırlanmıştır. Yatırım bilgi, yorum ve tavsiyeleri yatırım danışmanlığı kapsamında değildir. Yatırım danışmanlığı hizmeti, SPK tarafından yetkilendirilmiş yetkili kuruluşlar tarafından kişilerin risk ve getiri tercihleri dikkate alınarak sözleşme imzalanmak suretiyle kişiye özel olarak sunulmaktadır. Burada yer alan yorum ve tavsiyeler ise genel nitelikte olup tavsiyede bulunanların kişisel görüşlerine dayanmaktadır. Herhangi bir yatırım aracının alım-satım önerisi ya da getiri vaadi olarak yorumlanmamalıdır. Bu görüşler mali durumunuz ile risk ve getiri tercihlerinize uygun olmayabilir. Bu nedenle, sadece burada yer alan bilgilere dayanarak yatırım kararı verilmesi beklentilerinize uygun sonuçlar doğurmayabilir. Tüm veriler, Trive Yatırım tarafından güvenilir olduğuna inanılan kaynaklardan alınmıştır. Burada yer alan fiyatlar, veriler ve bilgilerin tam ve doğru olduğu garanti edilemez; içerik, haber verilmeksizin değiştirilebilir. Bu kaynakların kullanılması nedeni ile ortaya çıkabilecek hatalardan veya zararlardan kurum çalışanları ile Trive Yatırım sorumlu değildir.

Adres: Reşitpaşa Mah. Eski Büyükdere Cad. No:2 İç Kapı No: 6 Sarıyer / İstanbul www.trive.com.tr

Kaynaklar: Trive Yatırım Araştırma, Matiks ve Finnet

Raporu Hazırlayan Birim : Trive Yatırım Araştırma ve Strateji Departmanı

Mail: destek@trive.com.tr

Tel: 444 39 34