

Borsa İstanbul	İşl. Hac.(Milyar TL)	Son	Gün %	Hafta %	Ay %
BİST 100	96.1	10,471	0.76%	3.28%	2.93%
BİST 30	72.4	11,413	0.83%	3.43%	2.97%
BİST Sanayi	45.4	14,150	1.27%	2.07%	-3.13%
BİST Banka	17.4	14,738	-0.38%	4.11%	10.40%
Bist Tüm	126.4	11,881	0.86%	2.92%	1.70%

Borsa İstanbul	Piy.Değ. (Milyar TL)	Son	S1 Haf.	S1 Ay	S3 Ay
Yabancı Payı	2,296.6	38.72%	38.26%	39.48%	36.33%

Döviz Kurları	Düşük	Yüksek	Son	Gün %	Hafta %	Ay %
USDTRY	32.4859	32.6911	32.5284	0.02%	0.74%	1.00%
EURTRY	34.8836	35.1226	34.9927	0.18%	0.26%	-0.03%
GBPTRY	41.2753	41.5619	41.4194	0.20%	0.10%	1.13%
EURUSD	1.0725	1.0755	1.0744	0.03%	-0.61%	-1.16%
GBPUSD	1.2698	1.2741	1.2719	0.09%	-0.62%	0.14%

Döviz Sepetleri	Son	Gün %	Hafta %	Ay %
Sepet Kur	33.5814	-	-0.01%	-0.12%
Dolar Endeksi (DXY)	105.2390	-0.04%	0.54%	0.71%

VİOP Sözleşme	Vadesi	VKGS	Son	Gün %	Hafta %	Ay %
F_XU0300624	28 Haz	9	11,532.25	0.27%	1.55%	-0.98%
F_XAUUSD0624	28 Haz	9	2,335.20	0.58%	0.48%	-1.44%
F_USDTRY0624	28 Haz	9	33.01	0.60%	0.26%	-1.59%
F_EURTRY0624	28 Haz	9	35.35	-0.12%	-0.92%	-2.51%

Tahvil Faizleri	Düşük	Yüksek	Son	Önc. Gün	Önc. Haf	Önc. Ay
TL Referans Faiz	48.42	48.42	48.42	48.42	50.06	48.39
Türkiye 1 yıllık	47.17	47.17	47.17	47.26	47.07	46.79
Türkiye 2 yıllık	39.50	39.50	39.50	39.54	39.93	39.11
Türkiye 5 yıllık	28.90	28.90	28.90	28.85	29.51	27.92
Türkiye 10 yıllık	25.91	25.91	25.91	26.02	23.79	22.49
ABD 10 yıllık	4.23	4.23	4.23	4.22	4.33	4.43
Almanya 10 yıllık	2.37	2.43	2.41	2.41	2.54	2.53

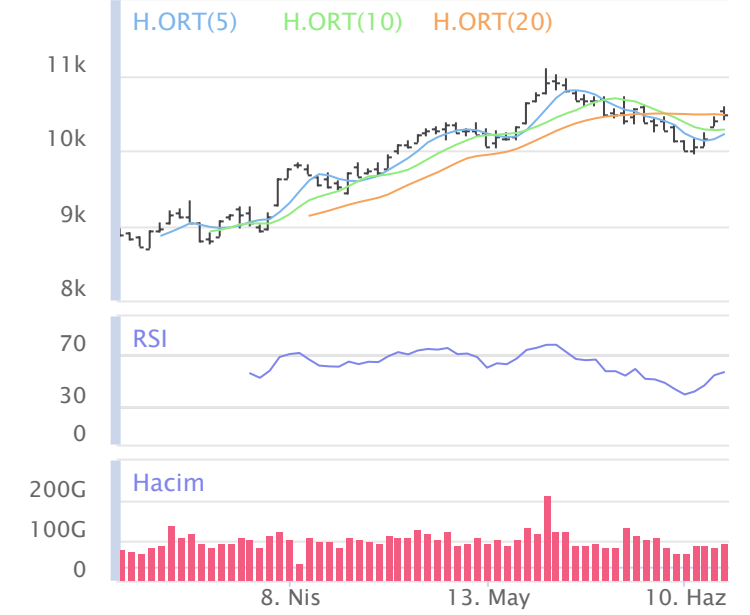
Emtia	Düşük	Yüksek	Son	Gün %	Hafta %	Ay %
Altın Ons	2,323.95	2,335.05	2,328.51	-0.04%	0.15%	-3.57%
Gram Altın	2,422.23	2,441.98	2,433.77	-	0.50%	-2.46%
Gümüş Ons	29.35	29.79	29.76	0.75%	0.12%	-5.47%
Gram Gümüş	30.69	31.16	31.13	0.78%	0.88%	-4.18%
Brent	84.33	85.15	84.58	-0.26%	2.96%	1.05%
WTI	80.25	81.09	80.55	-0.19%	3.28%	1.33%

Dünya Endeksleri	Son	Gün %	Hafta %	Ay %
S&P 500	5,487	-	1.22%	3.47%
DOW 30	38,835	-	0.32%	-2.92%
NASDAQ	17,862	-	1.44%	7.05%
CAC40	7,570	-0.77%	-3.74%	-7.31%
DAX	18,068	-0.35%	-3.02%	-3.40%
FTSE	8,205	0.17%	-0.13%	-2.56%
NIKKEI 225	38,571	0.23%	-0.79%	-0.56%

En Çok Yükselen Hisseler XU100				En Çok Düşen Hisseler XU100			
	Gün %	Kapanış	Hacim		Gün %	Kapanış	Hacim
YEOTK	9.97%	187.50	544.7	AKSEN	-7.15%	44.70	755.7
AGROT	7.17%	17.63	1,253.5	KONYA	-4.67%	8,055.00	157.5
MAVI	6.77%	112.00	912.2	ISMEN	-3.32%	34.40	404.5
TOASO	6.68%	315.50	1,776.2	CWENE	-2.60%	202.20	322.6
ECILC	5.25%	53.15	235.9	EGEEN	-2.29%	12,397.50	160.4
BIMAS	5.13%	553.00	2,846.9	BRYAT	-2.21%	2,305.00	195.2
MIATK	4.63%	56.50	1,051.4	KCHOL	-1.98%	217.50	3,682.5
EREGL	4.41%	51.60	9,441.9	TABGD	-1.87%	183.70	250.5
KCAER	4.20%	54.55	211.3	ALARK	-1.74%	112.70	656.3
SDTTR	3.75%	283.50	118.2	KOZAL	-1.65%	21.44	2,064.0

Para Girişi Gözlenenler XU100				Hacmi En Yüksek Hisseler			
	Hacim	Kap.	Hac. %		Hacim	Kap.	Gün %
EREGL	9,442	51.60	58.44%	EREGL	9,442	51.60	4.41%
THYAO	9,176	311.75	22.82%	THYAO	9,176	311.75	0.73%
BIMAS	2,847	553.00	-12.00%	AKBNK	4,761	61.10	-0.65%
GARAN	2,508	104.90	68.82%	ISCTR	4,751	16.18	-0.80%
KRDMD	2,046	30.10	23.25%	TUPRS	3,780	167.00	0.54%
TOASO	1,776	315.50	130.39%	KCHOL	3,683	217.50	-1.98%
PETKM	1,677	21.54	9.72%	YKBNK	3,177	32.58	-1.15%
SISE	1,626	48.36	40.71%	PGSUS	3,166	230.30	0.66%
FROTO	1,391	1,079.00	29.43%	BIMAS	2,847	553.00	5.13%
REEDR	1,313	39.06	139.43%	GARAN	2,508	104.90	1.84%

BIST 100	USDTRY	10 Yıllık Faiz TR	XAUUSD
10,471 0.76%	32.528 0.02%	25.91 0.07%	2,328.51 -0.04%



XU100	Zarar Kes	Düşük	Yüksek	Aort	Son		
	10,168.28	10,403.73	10,575.98	10,471.32	10,471.32		
Performans			Dolar Bazında Performans				
Gün%	Haf%	Aylık%	Yb%	Gün%	Haf%	Aylık%	Yb%
0.76	3.28	2.93	40.17	1.00	3.11	2.67	27.85
Destek 3	Destek 2	Destek 1	Kapanış	Direnç 1	Direnç 2	Direnç 3	
10,219.12	10,311.43	10,391.37	10,471.32	10,563.62	10,655.93	10,735.87	
İşlem Hacmi (mn TL)			Hareketi Ortalamalar (HO)				
Son	5 Günlük Ort.	5 HO	10 HO	20 HO	50 HO		
96,085	86,452	10,215.60	10,276.90	10,473.38	10,104.21		
5 gün ortalama hacmin %11 üzerinde			2.50%	1.89%	-0.02%	3.63%	
Teknik Göstergeler							
RSI		MOM		CCI		MACD	
56.46	YUKARI	99.19	AŞAĞI	55.10	YUKARI	23.57	YUKARI

BİST 100 endeksinde ilk önemli destek seviyesi 10,391.37 seviyesinde bulunuyor. Bu seviyenin olası aşağı yönlü ataklarda aşağı yönlü kırılması durumunda zarar kes seviyesini 10,168.28 olarak değerlendirmekteyiz. Yukarı yönlü hareketlerde ise öncelikli direnç 10,563.62 seviyesinden geçmektedir. Bu direncin yukarı yönlü kırılması durumunda 10,735.87 seviyesini öncelikli kısa vadeli teknik hedef olarak değerlendirmekteyiz.

BIST 100 endeksi son işlem gününü %0.76 değer kazancıyla 10,471.32 seviyesinden tamamlamıştır. Endeks gün içinde en düşük 10,403.73 en yüksek 10,575.98 seviyesini gördü. Toplam işlem hacmi 126.4 milyar TL olarak gerçekleşti. Sektör endekslerinden en çok değer kazanan %6.53 ile BIST SPOR endeksi olurken, en çok değer kaybeden ise -%2.07 ile BIST ARACI KURUMLAR ENDEKSİ endeksi olarak gerçekleşti. İşlem hacmi en yüksek 45.4 milyar TL ile BIST SİNAİ oldu.

\*BİST 100 endeksi içerisinde yer alan 66 hissenin fiyatı artarken 33 hissenin fiyatı azaldı. 1 hissenin fiyatında değişim olmadı.

ABD borsalarının dünü karışık tamamladıkları dikkat çekmektedir.

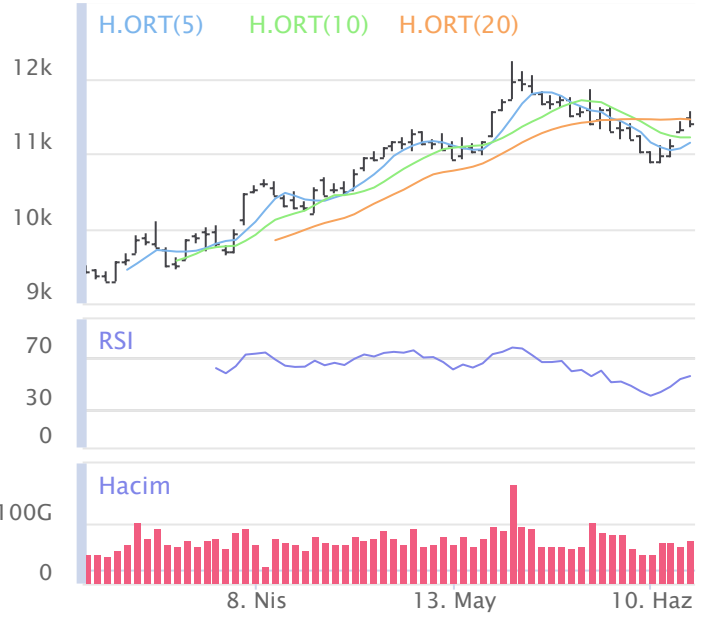
Avrupada Almanya DAX endeksi 0.35 düşerken İngiltere FTSE endeksi günü 0.17 yükselişle tamamladı.

Türkiye'nin 10 yıllık tahvil faizi bir önceki güne göre 10.1 baz puan düşerek günü 25.91 seviyesinden tamamlamıştır.

ABD 10 yıllık tahvil faizinde bir önceki güne göre 1.1 baz puan yükselerek günü 4.23 seviyesinden tamamlamıştır.

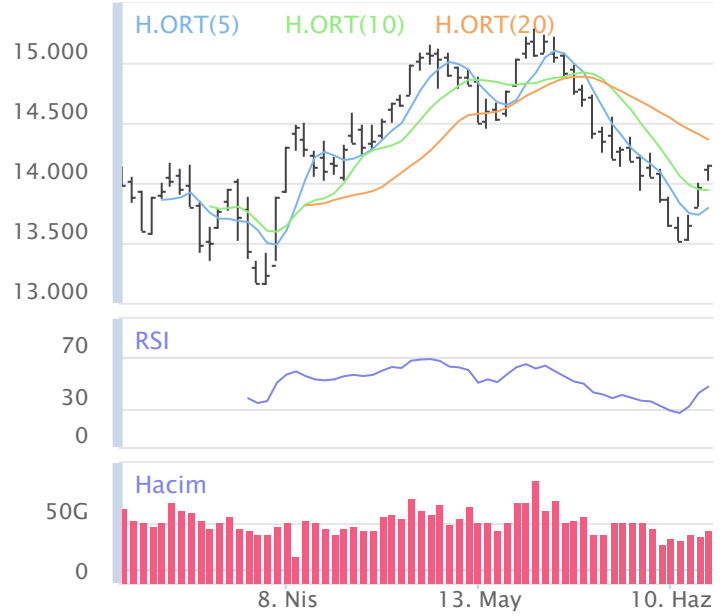
F_XU0300624	Zarar Kes	Düşük	Yüksek	Aort	Son		
	11,137.56	11,477.25	11,722.00	11,583.34	11,540.75		
Performans			Açık Pozisyon				
Gün%	Haf%	Sayısı	Değişimi				
0.27%	1.55%	298,493.0	4,339.0				
Destek 3	Destek 2	Destek 1	Kapanış	Direnç 1	Direnç 2	Direnç 3	
11,193.25	11,335.25	11,438.00	11,540.75	11,682.75	11,824.75	11,927.50	
İşlem Miktarı (Adet)			Hareketli Ortalamalar (HO)				
Son	5 Günlük Ort.	5 HO	10 HO	20 HO	50 HO		
192,970.00	201,839.20	11,381.75	11,492.60	11,792.99	11,627.42		
5 gün ortalama miktarın -4% altında			1.40%	0.42%	-2.14%	-0.75%	
Teknik Göstergeler							
RSI	MOM	CCI	MACD				
47.40	AŞAĞI	96.79	AŞAĞI	-20.35	AŞAĞI	-82.20	YUKARI

BİST30 endeksi vadeli işlem sözleşmesinde ilk destek 11,438.00 seviyesinde bulunuyor. Bu seviyenin aşağı yönlü kırılması durumunda zarar kes seviyesi 11,137.56 olarak değerlendirilebilir. Yukarı yönlü hareketlerde direnç 11,682.75 seviyesinden geçmektedir. Direnç seviyesinin yukarı yönlü kırılması durumunda 11,927.50 seviyesi öncelikli kısa vadeli teknik hedef olacaktır. Sözleşmede toplam açık pozisyon sayısı 298493 adet olup açık pozisyonda önceki işlem gününe göre 4339 adetlik artış dikkat çekmektedir.



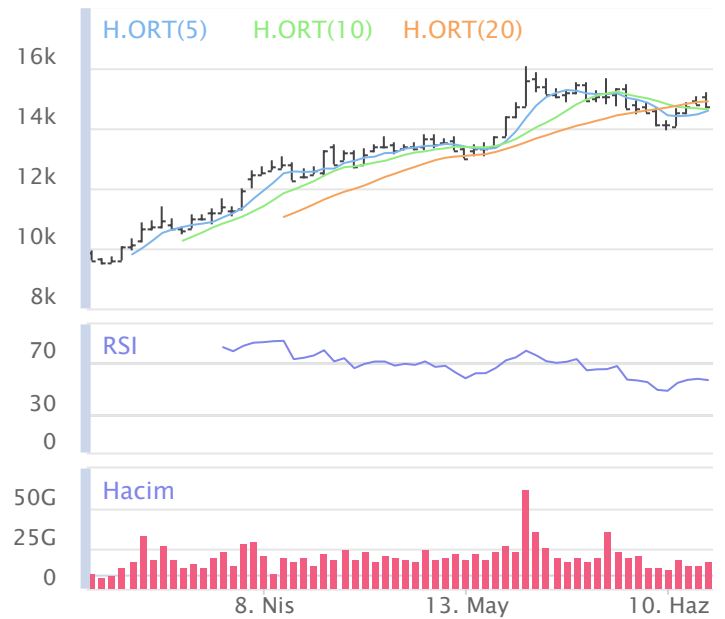
XUSIN	Zarar Kes	Düşük	Yüksek	Aort	Son		
	13,867.45	14,022.20	14,150.32	14,150.32	14,150.32		
Performans			Endekse Göre Performans				
Gün%	Haf%	Aylık%	Yb%	Gün%	Haf%	Aylık%	Yb%
1.27	2.07	-3.13	22.71	0.51	-1.17	-5.89	-12.46
Destek 3	Destek 2	Destek 1	Kapanış	Direnç 1	Direnç 2	Direnç 3	
13,936.79	13,979.49	14,064.91	14,150.32	14,193.03	14,235.73	14,321.15	
İşlem Hacmi (mn TL)			Hareketli Ortalamalar (HO)				
Son	5 Günlük Ort.	5 HO	10 HO	20 HO	50 HO		
45,391	40,469	13,790.95	13,939.01	14,359.79	14,387.05		
5 gün ortalama hacmin %12 üzerinde			2.61%	1.52%	-1.46%	-1.65%	
Teknik Göstergeler							
RSI	MOM	CCI	MACD				
47.21	YUKARI	99.08	YUKARI	19.87	YUKARI	-206.92	YUKARI

BİST sanayi endeksinde birinci destek seviyesi 14,064.91 seviyesinden geçmekte olup bu seviyenin aşağı yönlü kırılması durumunda zarar kes seviyesi olarak 13,867.45 seviyesi kullanılabilir. Yukarı yönlü ataklarda ise direnç 14,193.03 seviyelerinden geçmektedir. Bu direnç seviyesinin yukarı yönlü kırılması durumunda ise 14,321.15 seviyesi öncelikli kısa vadeli teknik hedef konumunda değerlendirilebilir.



XBANK	Zarar Kes	Düşük	Yüksek	Aort	Son		
	13,971.28	14,683.98	15,193.13	14,738.02	14,738.02		
Performans			Endekse Göre Performans				
Gün%	Haf%	Aylık%	Yb%	Gün%	Haf%	Aylık%	Yb%
-0.38	4.11	10.40	69.07	-1.13	0.80	7.26	20.61
Destek 3	Destek 2	Destek 1	Kapanış	Direnç 1	Direnç 2	Direnç 3	
14,041.14	14,362.56	14,550.29	14,738.02	15,059.44	15,380.86	15,568.59	
İşlem Hacmi (mn TL)			Hareketli Ortalamalar (HO)				
Son	5 Günlük Ort.	5 HO	10 HO	20 HO	50 HO		
17,383	15,864	14,583.35	14,628.26	14,894.78	13,703.18		
5 gün ortalama hacmin %10 üzerinde			1.06%	0.75%	-1.05%	7.55%	
Teknik Göstergeler							
RSI	MOM	CCI	MACD				
56.19	AŞAĞI	96.26	AŞAĞI	-8.00	AŞAĞI	261.41	AŞAĞI

BİST banka endeksinde ilk etapta olası geri çekilmelerde birinci destek seviyesi konumunda olan 14,550.29 seviyesinin alım yönünde izlenebileceği düşüncesindeyiz. Zarar kes seviyesini ise 13,971.28 seviyesindeyiz. Alım pozisyonlarında bu seviyenin altına dikkat edilmeli. Olası yukarı yönlü ataklarda ise ilk etapta 15,059.44 birinci direnç seviyesinin aşılması durumunda teknik olarak kısa vadede yukarı hareket hız kazanabilir. Olası böyle bir durumda 15,568.59 seviyesi öncelikli kısa vadeli teknik hedef konumunda olacaktır.



## Şirketlerden Haberler

SNGYO	<b>15/06/2024 21:07 Sinpaş Gayrimenkul Yatırım Ortaklığı A.Ş.</b> Faaliyet Raporu - 01.01.2024 - 31.03.2024 (Konsolide) <a href="#">Haberin Devamı</a>
KZBGY	<b>15/06/2024 19:48 Kızılıbük Gayrimenkul Yatırım Ortaklığı A.Ş.</b> Kızılıbük GYO 1. Çeyrek 2024 Faaliyet Raporu <a href="#">Haberin Devamı</a>
CVKMD	<b>15/06/2024 19:38 CVK Maden İşletmeleri Sanayi Ve Ticaret A.Ş.</b> 2024 Yılı 1. Çeyrek Faaliyet Raporu <a href="#">Haberin Devamı</a>
INDES	<b>15/06/2024 10:42 İndeks Bilgisayar Sistemleri Mühendislik Sanayi Ve Ticaret A.Ş.</b> 31.03.2024 İndeks Faaliyet Raporu <a href="#">Haberin Devamı</a>
NTHOL	<b>15/06/2024 05:47 Net Holding A.Ş.</b> 31.03.2024 Tarihli Faaliyet Raporu <a href="#">Haberin Devamı</a>
VAKKO	<b>14/06/2024 23:58 Vakko Tekstil Ve Hazır Giyim Sanayi İşletmeleri A.Ş.</b> 01.01.2024- 31.03.2024 Faaliyet Raporu <a href="#">Haberin Devamı</a>
EGEEN	<b>14/06/2024 23:30 Ege Endüstri Ve Ticaret Anonim Şirketi</b> 2024 Yılı 1. Çeyrek Faaliyet Raporu <a href="#">Haberin Devamı</a>
ULUUN	<b>14/06/2024 23:15 Ulusoy Un Sanayi ve Ticaret A.Ş.</b> 01.01.2024-31.03.2024 Faaliyet Raporu <a href="#">Haberin Devamı</a>
KARSN	<b>14/06/2024 23:02 Karsan Otomotiv Sanayii Ve Ticaret A.Ş.</b> 2024 Yılı 3 Aylık Konsolide Finansal Raporlara İlişkin Yönetim Kurulu Faaliyet Raporu <a href="#">Haberin Devamı</a>
DGNMO	<b>14/06/2024 22:58 Doğanlar Mobilya Grubu İmalat Sanayi Ve Ticaret A.Ş.</b> 01.01.2024- 31.03.2024 Faaliyet Raporu <a href="#">Haberin Devamı</a>
CVKMD	<b>14/06/2024 22:44 CVK Maden İşletmeleri Sanayi Ve Ticaret A.Ş.</b> 2023 Yılı Olağan Genel Kurul Tescilli <a href="#">Haberin Devamı</a>
SDTTR	<b>14/06/2024 22:33 SDT Uzay Ve Savunma Teknolojileri A.Ş.</b> 2024 Yılı 1.3 Aylık Faaliyet Raporu <a href="#">Haberin Devamı</a>
GSDHO	<b>14/06/2024 22:29 GSD Holding A.Ş.</b> 31 Mart 2024 Konsolide Faaliyet Raporu <a href="#">Haberin Devamı</a>
ALGYO	<b>14/06/2024 22:08 Alarko Gayrimenkul Yatırım Ortaklığı A.Ş.</b> Kayıtlı Sermaye Tavanı Artırımı Tescilli <a href="#">Haberin Devamı</a>
VAKKO	<b>14/06/2024 22:02 Vakko Tekstil Ve Hazır Giyim Sanayi İşletmeleri A.Ş.</b> 2023 yılına ait Olağan Genel Kurul Toplantısı Kararlarının Tescilli <a href="#">Haberin Devamı</a>
SMRTG	<b>14/06/2024 21:37 Smart Güneş Enerjisi Teknolojileri Araştırma Geliştirme Üretim Sanayi Ve Ticaret A.Ş.</b> Smart Enerji Faaliyet Raporu 31.03.2024 <a href="#">Haberin Devamı</a>
ASELS	<b>14/06/2024 21:17 Aselsan Elektronik Sanayi Ve Ticaret A.Ş.</b> Olağan Genel Kurul Toplantısı Kararları <a href="#">Haberin Devamı</a>
SUNTK	<b>14/06/2024 21:14 Sun Tekstil Sanayi Ve Ticaret A.Ş.</b> 01.01.2024 - 31.03.2024 Dönemine ait faaliyet raporu <a href="#">Haberin Devamı</a>
ALGYO	<b>14/06/2024 21:03 Alarko Gayrimenkul Yatırım Ortaklığı A.Ş.</b> 14.05.2024 Tarihli Genel Kurul Tescilli. <a href="#">Haberin Devamı</a>
SOKE	<b>14/06/2024 20:56 Söke Değirmencilik Sanayi Ve Ticaret A.Ş.</b> Faaliyet Raporu <a href="#">Haberin Devamı</a>
HRKET	<b>14/06/2024 20:28 Hareket Proje Taşımacılığı Ve Yük Mühendisliği A.Ş.</b> 2023 Yılı Faaliyet Raporu <a href="#">Haberin Devamı</a>
FZLGY	<b>14/06/2024 20:02 Fuzul Gayrimenkul Yatırım Ortaklığı A.Ş.</b> 2024 / 1.Dönem "Faaliyet Raporu" Hak. <a href="#">Haberin Devamı</a>
HEKTS	<b>14/06/2024 20:01 Hektaş Ticaret Türk A.Ş.</b> 01.01.2024-31.03.2024 Dönemi Yönetim Kurulu Faaliyet Raporu <a href="#">Haberin Devamı</a>
EKSUN	<b>14/06/2024 19:52 Eksun Gıda Tarım Sanayi Ve Ticaret A.Ş.</b> 01.01.2024 - 31.03.2024 Dönemi Faaliyet Raporu <a href="#">Haberin Devamı</a>
GOLTS	<b>14/06/2024 19:40 Göltaş Göller Bölgesi Çimento San. Ve Tic. A.Ş.</b> 31.03.2024 Faaliyet Raporu <a href="#">Haberin Devamı</a>

### BİST-50 HİSSELERİ TEKNİK DEĞERLENDİRME

Kod	RSI			MOMENTUM			CCI			5HO	10HO	20HO	MACD	
	Değer	Sinyal	Bölge	Değer	Sinyal	Bölge	Değer	Sinyal	Bölge	Sinyal	Sinyal	Sinyal	Değer	Sinyal
XU030	55.59	-	-	98.55	-	-	36.82	-	-	-	-	-	33.27	-
XU050	55.88	-	-	98.94	-	-	45.36	-	-	-	-	-	21.37	-
XU100	56.46	-	-	99.19	-	-	55.10	-	-	-	-	-	23.57	-
XBANK	56.19	-	-	96.26	-	-	-8.00	-	-	-	-	-	261.41	-
XUSIN	47.21	-	-	99.08	-	-	19.87	-	-	-	-	-	-206.92	-
AKBNK	47.98	-	-	91.47	-	-	-54.72	-	-	SATIŞ	-	-	0.25	-
ALARK	39.85	-	-	93.22	-	-	-100.88	-	AŞIRI SATIM	SATIŞ	-	-	-1.65	-
ALFAS	26.08	-	AŞIRI SATIM	92.73	-	-	-134.24	-	AŞIRI SATIM	-	-	-	-5.15	-
ARCLK	48.78	-	-	99.32	-	-	-0.56	-	-	-	-	-	-1.89	-
ASELS	49.38	SATIŞ	-	98.26	SATIŞ	-	14.31	-	-	-	-	SATIŞ	-0.31	-
ASTOR	38.86	-	-	95.43	-	-	-74.56	ALIŞ	-	ALIŞ	-	-	-2.42	-
BIMAS	75.79	-	AŞIRI ALIM	111.32	-	AŞIRI ALIM	265.33	-	AŞIRI ALIM	-	-	-	22.33	ALIŞ
BRSAN	28.69	-	AŞIRI SATIM	95.37	-	-	-61.52	-	-	SATIŞ	-	-	-26.73	ALIŞ
CIMSA	43.91	-	-	98.32	-	-	-22.76	-	-	-	ALIŞ	-	-0.65	-
CWENE	24.91	-	AŞIRI SATIM	88.57	-	AŞIRI SATIM	-118.57	-	AŞIRI SATIM	-	-	-	-15.77	-
DOAS	42.73	-	-	95.91	-	-	-26.98	-	-	-	-	-	-7.68	-
DOHOL	62.80	-	-	109.40	-	-	156.45	-	AŞIRI ALIM	-	-	-	0.22	-
EGEEN	34.92	-	-	97.70	-	-	-40.26	-	-	SATIŞ	SATIŞ	-	-636.73	-
EKGYO	49.84	SATIŞ	-	101.68	-	-	68.25	-	-	-	-	-	-0.18	-
ENJSA	54.35	-	-	104.17	-	-	91.48	-	-	-	-	-	-0.97	-
ENKAI	64.22	-	-	99.81	SATIŞ	-	111.81	-	AŞIRI ALIM	-	-	-	0.98	-
EREGL	67.19	-	-	104.03	-	-	210.18	-	AŞIRI ALIM	-	-	-	0.93	-
EUPWR	22.27	-	AŞIRI SATIM	90.98	-	-	-114.20	-	AŞIRI SATIM	-	-	-	-9.51	-
FROTO	48.39	-	-	99.91	-	-	50.39	-	-	-	-	ALIŞ	-24.46	-
GARAN	64.67	-	-	96.59	-	-	57.92	-	-	-	-	-	4.15	-
GESAN	20.08	-	AŞIRI SATIM	88.79	-	AŞIRI SATIM	-109.30	-	AŞIRI SATIM	-	-	-	-4.26	-
GUBRF	40.56	-	-	94.86	-	-	-49.96	ALIŞ	-	ALIŞ	-	-	-4.23	-
HALKB	64.87	-	-	105.47	-	-	181.71	-	AŞIRI ALIM	-	-	-	0.54	ALIŞ
HEKTS	33.72	-	-	90.85	-	-	-60.71	-	-	ALIŞ	-	-	-0.65	-
ISCTR	62.10	-	-	98.06	SATIŞ	-	63.89	SATIŞ	-	-	-	-	0.56	-
KCHOL	41.05	-	-	93.67	-	-	-53.95	-	-	SATIŞ	-	-	-4.33	-
KONTR	27.15	-	AŞIRI SATIM	82.99	-	AŞIRI SATIM	-110.65	-	AŞIRI SATIM	-	-	-	-13.28	-
KOZAA	62.89	-	-	108.55	-	-	154.62	-	AŞIRI ALIM	-	-	-	0.79	-
KOZAL	47.82	SATIŞ	-	100.47	-	-	27.54	-	-	-	-	SATIŞ	-0.29	-
KRDMD	59.10	-	-	98.75	SATIŞ	-	53.63	-	-	-	-	-	0.52	-
MGROS	63.33	-	-	105.20	-	-	164.26	-	AŞIRI ALIM	-	-	-	12.59	-
MIATK	52.57	ALIŞ	-	118.00	-	AŞIRI ALIM	77.68	-	-	ALIŞ	ALIŞ	ALIŞ	-0.69	-
ODAS	44.80	-	-	98.96	-	-	11.84	-	-	-	-	-	-0.30	-
OYAKC	52.03	ALIŞ	-	101.91	ALIŞ	-	55.37	-	-	-	-	ALIŞ	-0.54	-
PETKM	54.86	-	-	100.94	-	-	63.22	-	-	-	-	-	0.14	-
PGSUS	67.91	-	-	109.46	-	-	173.07	-	AŞIRI ALIM	-	-	-	5.56	-
SAHOL	46.88	-	-	93.29	-	-	-43.68	-	-	-	SATIŞ	-	-0.42	-
SASA	47.59	-	-	96.98	SATIŞ	-	-33.66	-	-	-	-	-	-0.27	-
SISE	42.14	-	-	98.77	-	-	-33.43	-	-	-	-	-	-0.85	-
SMRTG	43.06	-	-	98.83	-	-	9.28	-	-	ALIŞ	ALIŞ	-	-1.74	-
TAVHL	58.64	-	-	97.25	SATIŞ	-	21.31	-	-	-	-	-	5.89	-
TCELL	62.91	-	-	96.10	-	-	29.04	-	-	ALIŞ	ALIŞ	-	3.92	-
THYAO	52.44	-	-	99.92	SATIŞ	-	98.17	-	-	-	-	-	-1.50	-
TOASO	64.41	-	-	102.52	ALIŞ	-	89.83	-	-	-	ALIŞ	ALIŞ	4.60	-
TTKOM	66.97	-	-	103.14	-	-	89.11	-	-	-	-	-	1.82	-
TUPRS	36.71	-	-	96.03	-	-	-32.73	-	-	-	-	-	-6.00	-
ULKER	64.70	-	-	107.26	-	-	66.82	-	-	-	-	-	8.27	-
VESTL	50.03	ALIŞ	-	101.98	-	-	86.15	-	-	-	-	ALIŞ	-1.91	-
YKBNK	49.82	SATIŞ	-	99.09	SATIŞ	-	-16.64	-	-	SATIŞ	SATIŞ	SATIŞ	0.12	-
ZOREN	39.63	-	-	97.67	-	-	-22.62	-	-	-	ALIŞ	-	-0.21	-

## BİST-100 HİSSELERİ HAREKETLİ ORTALAMA ve DESTEK DİRENÇ TABLOSU

Kod	Kapanış	Hareketli Ortalama				Değişim			Destek ve Direnç Seviyeleri						
		5 HO	10 HO	20 HO	50 HO	Günlük	Haftalık	Aylık	Destek 3	Destek 2	Destek 1	Pivot	Direnç 1	Direnç 2	Direnç 3
XU030	11,412.51	11,140.17	11,211.32	11,451.11	10,991.51	0.83%	3.43%	2.97%	11,087.75	11,214.03	11,313.27	11,439.55	11,538.79	11,665.07	11,764.31
XU050	9,256.24	9,035.72	9,088.97	9,274.32	8,936.96	0.77%	3.24%	2.91%	9,014.69	9,107.27	9,181.76	9,274.34	9,348.83	9,441.41	9,515.90
XU100	10,471.32	10,215.60	10,276.90	10,473.38	10,104.21	0.76%	3.28%	2.93%	10,219.12	10,311.43	10,391.37	10,483.68	10,563.62	10,655.93	10,735.87
XBANK	14,738.02	14,583.35	14,628.26	14,894.78	13,703.18	-0.38%	4.11%	10.40%	14,041.14	14,362.56	14,550.29	14,871.71	15,059.44	15,380.86	15,568.59
XUSIN	14,150.32	13,790.95	13,939.01	14,359.79	14,387.05	1.27%	2.07%	-3.13%	13,936.79	13,979.49	14,064.91	14,107.61	14,193.03	14,235.73	14,321.15
AEFES	225.50	219.62	215.89	208.76	190.15	0.09%	9.95%	15.54%	214.50	217.50	221.50	224.50	228.50	231.50	235.50
AGROT	17.63	16.36	16.64	19.33	27.71	7.17%	10.74%	-45.59%	15.27	15.92	16.78	17.43	18.29	18.94	19.80
AHGAZ	14.10	13.57	13.68	14.67	13.86	2.84%	4.52%	3.07%	13.17	13.39	13.75	13.97	14.33	14.55	14.91
AKBNK	61.10	60.97	61.80	64.25	60.19	-0.65%	3.04%	6.26%	57.77	59.23	60.17	61.63	62.57	64.03	64.97
AKCNS	137.00	133.10	133.48	139.34	143.40	1.86%	5.63%	-8.61%	127.93	129.87	133.43	135.37	138.93	140.87	144.43
AKFGY	2.29	2.30	2.31	2.35	2.30	-1.29%	-1.72%	1.33%	2.21	2.24	2.27	2.30	2.33	2.36	2.39
AKFYE	28.78	26.96	27.00	26.90	25.90	3.53%	9.10%	3.23%	27.19	27.53	28.15	28.49	29.11	29.45	30.07
AKSA	122.20	120.34	121.09	121.17	113.91	0.16%	0.58%	0.08%	119.33	120.67	121.43	122.77	123.53	124.87	125.63
AKSEN	44.70	46.13	45.89	45.70	40.51	-7.15%	-3.71%	18.24%	42.10	43.34	44.02	45.26	45.94	47.18	47.86
ALARK	112.70	113.24	116.13	117.72	120.51	-1.74%	-3.01%	-2.97%	107.13	109.57	111.13	113.57	115.13	117.57	119.13
ALBRK	5.55	5.41	5.54	5.85	5.18	0.18%	2.40%	9.04%	5.11	5.32	5.43	5.64	5.75	5.96	6.07
ALFAS	67.60	69.08	71.35	75.33	85.88	-0.59%	-7.02%	-23.53%	63.65	64.90	66.25	67.50	68.85	70.10	71.45
ANSGR	113.20	110.82	113.73	112.03	97.38	0.09%	0.62%	16.94%	105.00	107.60	110.40	113.00	115.80	118.40	121.20
ARCLK	175.10	170.14	171.82	179.59	173.99	0.92%	4.91%	-5.66%	167.90	169.90	172.50	174.50	177.10	179.10	181.70
ASELS	59.35	58.48	59.21	59.65	59.44	-1.33%	-2.14%	-2.47%	56.03	57.42	58.38	59.77	60.73	62.12	63.08
ASTOR	94.00	93.29	95.85	99.57	99.33	2.01%	-2.84%	-9.96%	90.20	91.20	92.60	93.60	95.00	96.00	97.40
BERA	17.20	16.82	17.19	18.06	18.65	0.88%	0.76%	1.36%	16.65	16.81	17.01	17.17	17.37	17.53	17.73
BFREN	876.50	855.10	862.90	893.15	958.76	1.15%	1.10%	-8.41%	837.17	845.83	861.17	869.83	885.17	893.83	909.17
BIENY	34.84	34.04	34.96	36.98	39.97	1.57%	-1.25%	-14.52%	33.29	33.65	34.25	34.61	35.21	35.57	36.17
BIMAS	553.00	510.40	503.88	492.04	438.80	5.13%	12.06%	21.34%	508.17	517.33	535.17	544.33	562.17	571.33	589.17
BIOEN	20.18	19.56	19.40	18.77	18.71	0.80%	4.29%	5.16%	18.51	19.01	19.59	20.09	20.67	21.17	21.75
BOBET	28.30	27.93	28.30	30.02	33.48	-0.35%	1.43%	-19.74%	26.79	27.33	27.81	28.35	28.83	29.37	29.85
BRSAN	474.00	470.45	479.23	501.10	556.99	-0.11%	-0.63%	-13.11%	449.83	458.17	466.08	474.42	482.33	490.67	498.58
BRYAT	2,305.00	2,321.20	2,378.35	2,500.95	2,907.63	-2.21%	-4.12%	-17.83%	2,155.67	2,220.33	2,262.67	2,327.33	2,369.67	2,434.33	2,476.67
BTCIM	145.00	143.74	139.79	138.53	136.54	-0.48%	5.07%	2.40%	137.83	140.07	142.53	144.77	147.23	149.47	151.93
CANTE	16.85	16.50	16.45	16.84	17.74	0.90%	4.46%	-4.10%	15.02	15.82	16.33	17.13	17.64	18.44	18.95
CCOLA	806.00	783.20	789.05	776.18	720.28	0.31%	0.94%	12.29%	775.00	788.00	797.00	810.00	819.00	832.00	841.00
CIMSA	30.52	29.92	30.30	31.74	31.54	0.39%	-1.42%	-4.45%	29.36	29.72	30.12	30.48	30.88	31.24	31.64
CWENE	202.20	206.44	214.46	226.00	259.52	-2.60%	-6.35%	-20.32%	183.17	189.13	195.67	201.63	208.17	214.13	220.67
DOAS	275.25	270.90	272.10	287.33	297.96	1.57%	2.51%	-4.09%	263.42	268.58	271.92	277.08	280.42	285.58	288.92
DOHOL	15.95	15.21	14.86	15.05	14.38	2.57%	7.92%	11.00%	15.11	15.44	15.69	16.02	16.27	16.60	16.85
ECILC	53.15	50.53	51.24	53.04	51.95	5.25%	2.21%	0.51%	50.00	50.85	52.00	52.85	54.00	54.85	56.00
ECZYT	232.30	224.46	229.93	238.34	236.14	3.24%	0.17%	-8.19%	223.87	226.43	229.37	231.93	234.87	237.43	240.37
EGEEN	12,397.50	12,319.00	12,389.75	12,959.05	14,517.23	-2.29%	1.56%	-12.03%	11,769.17	12,055.83	12,226.67	12,513.33	12,684.17	12,970.83	13,141.67
EKGYO	9.07	8.80	8.81	8.95	9.40	-0.11%	4.86%	4.25%	8.70	8.84	8.96	9.10	9.22	9.36	9.48
ENERY	178.50	169.86	169.84	176.20	172.34	2.94%	5.43%	6.50%	168.70	170.90	174.70	176.90	180.70	182.90	186.70
ENJSA	63.70	60.51	59.71	63.29	62.56	2.08%	9.36%	-1.16%	61.23	62.07	62.88	63.72	64.53	65.37	66.18
ENKAI	42.00	40.83	41.02	40.50	37.70	-0.24%	2.89%	16.02%	40.99	41.37	41.69	42.07	42.39	42.77	43.09
EREGL	51.60	48.30	48.54	48.58	45.10	4.41%	7.63%	10.92%	47.63	48.61	50.10	51.08	52.57	53.55	55.04
EUPWR	105.90	107.26	110.44	118.05	137.67	0.47%	-5.70%	-25.16%	100.43	101.97	103.93	105.47	107.43	108.97	110.93
EUREN	14.66	14.11	14.17	14.66	15.01	0.76%	3.39%	-1.01%	13.74	14.01	14.33	14.60	14.92	15.19	15.51
FROTO	1,079.00	1,045.60	1,041.60	1,092.95	1,119.80	2.08%	5.27%	-9.02%	1,025.67	1,040.33	1,059.67	1,074.33	1,093.67	1,108.33	1,127.67
GARAN	104.90	102.41	103.22	101.91	88.88	1.84%	4.95%	16.56%	97.27	100.23	102.57	105.53	107.87	110.83	113.17
GESAN	53.05	53.69	56.06	59.84	67.09	0.00%	-6.93%	-27.48%	50.33	51.22	52.13	53.02	53.93	54.82	55.73
GUBRF	145.90	143.00	147.15	154.96	154.96	2.03%	-1.02%	-2.93%	140.27	141.83	143.87	145.43	147.47	149.03	151.07

## BİST-100 HİSSELERİ HAREKETLİ ORTALAMA ve DESTEK DİRENÇ TABLOSU

Kod	Kapanış	Hareketli Ortalama				Değişim			Destek ve Direnç Seviyeleri						
		5 HO	10 HO	20 HO	50 HO	Günlük	Haftalık	Aylık	Destek 3	Destek 2	Destek 1	Pivot	Direnç 1	Direnç 2	Direnç 3
GWIND	29.42	28.66	29.01	29.36	28.11	2.22%	1.80%	3.66%	27.35	27.87	28.65	29.17	29.95	30.47	31.25
HALKB	19.48	18.62	18.34	18.37	16.79	1.46%	8.04%	19.07%	18.70	18.92	19.20	19.42	19.70	19.92	20.20
HEKTS	13.50	13.29	13.78	14.60	15.17	1.28%	-1.10%	-12.73%	13.00	13.14	13.32	13.46	13.64	13.78	13.96
IPEKE	38.20	37.80	37.90	38.94	39.78	-0.68%	4.95%	1.11%	36.90	37.52	37.86	38.48	38.82	39.44	39.78
ISCTR	16.18	15.92	15.98	15.83	14.17	-0.80%	4.32%	19.23%	15.26	15.68	15.93	16.35	16.60	17.02	17.27
ISGYO	15.73	15.23	15.70	16.48	15.94	2.61%	2.28%	3.97%	14.81	15.06	15.39	15.64	15.97	16.22	16.55
ISMEN	34.40	34.31	36.33	38.51	35.66	-3.32%	-2.27%	-0.26%	29.60	32.00	33.20	35.60	36.80	39.20	40.40
IZENR	22.70	22.23	22.83	24.09	25.74	1.25%	-1.05%	-10.98%	21.81	22.03	22.37	22.59	22.93	23.15	23.49
KAYSE	27.46	26.79	27.32	28.90	30.43	0.73%	-0.22%	-14.51%	26.80	26.98	27.22	27.40	27.64	27.82	28.06
KCAER	54.55	51.46	52.23	52.88	54.90	4.20%	6.23%	-5.21%	50.70	51.65	53.10	54.05	55.50	56.45	57.90
KCHOL	217.50	216.14	219.31	235.29	226.73	-1.98%	2.11%	-11.76%	204.40	210.50	214.00	220.10	223.60	229.70	233.20
KLSEK	46.60	45.86	47.07	50.17	55.77	1.39%	-1.31%	-18.17%	43.29	44.01	45.31	46.03	47.33	48.05	49.35
KONTR	175.20	179.60	189.99	201.60	222.10	-0.17%	-6.81%	-17.16%	162.60	166.40	170.80	174.60	179.00	182.80	187.20
KONYA	8,055.00	8,233.00	8,399.50	8,774.63	10,012.75	-4.67%	-4.45%	-16.38%	7,622.50	7,825.00	7,940.00	8,142.50	8,257.50	8,460.00	8,575.00
KOZAA	54.60	52.83	51.25	51.03	50.22	-1.27%	12.16%	15.43%	51.77	52.83	53.72	54.78	55.67	56.73	57.62
KOZAL	21.44	21.29	21.15	21.47	22.33	-1.65%	4.18%	1.61%	20.33	20.81	21.13	21.61	21.93	22.41	22.73
KRDMD	30.10	28.81	29.59	29.48	27.02	2.73%	3.37%	11.48%	28.74	29.06	29.58	29.90	30.42	30.74	31.26
MAVI	112.00	101.64	100.13	98.60	91.48	6.77%	14.52%	19.79%	103.60	106.40	109.20	112.00	114.80	117.60	120.40
MGROS	516.00	503.10	498.23	488.25	460.26	-1.43%	4.77%	12.34%	479.50	492.00	504.00	516.50	528.50	541.00	553.00
MIATK	56.50	55.04	53.92	53.78	57.70	4.63%	-4.80%	8.34%	52.07	53.03	54.77	55.73	57.47	58.43	60.17
ODAS	8.53	8.20	8.24	8.76	9.05	1.19%	7.03%	-6.78%	8.09	8.20	8.36	8.47	8.63	8.74	8.90
OTKAR	619.00	592.70	600.00	604.15	547.24	-0.48%	3.00%	14.21%	587.50	597.00	608.00	617.50	628.50	638.00	649.00
OYAKC	61.25	59.26	59.44	61.65	60.09	1.58%	3.46%	4.61%	58.50	59.05	60.15	60.70	61.80	62.35	63.45
PETKM	21.54	21.20	21.32	21.27	20.54	1.60%	-0.46%	8.90%	20.79	21.03	21.29	21.53	21.79	22.03	22.29
PGSUS	230.30	218.70	213.42	212.37	200.16	0.66%	11.96%	12.89%	219.50	224.70	227.50	232.70	235.50	240.70	243.50
QUAGR	3.41	3.36	3.42	3.58	3.93	0.89%	0.00%	-16.63%	3.33	3.36	3.38	3.41	3.43	3.46	3.48
REEDR	39.06	39.05	38.06	39.69	42.39	3.17%	6.31%	3.99%	33.70	35.58	37.32	39.20	40.94	42.82	44.56
SAHOL	93.85	92.40	94.38	98.14	92.77	-1.31%	0.97%	-4.91%	86.83	90.02	91.93	95.12	97.03	100.22	102.13
SASA	44.36	43.58	44.68	45.87	43.91	0.36%	-3.98%	-6.29%	42.74	43.40	43.88	44.54	45.02	45.68	46.16
SAYAS	66.55	63.54	65.38	68.38	76.12	1.76%	3.18%	-8.84%	61.33	62.42	64.48	65.57	67.63	68.72	70.78
SDTTR	283.50	271.60	278.10	287.91	313.71	3.75%	-0.18%	-8.25%	250.58	259.67	271.58	280.67	292.58	301.67	313.58
SISE	48.36	47.64	48.04	50.52	49.56	0.54%	0.33%	-7.24%	46.79	47.43	47.89	48.53	48.99	49.63	50.09
SKBNK	3.72	3.65	3.81	3.98	3.84	0.27%	-1.19%	-4.64%	3.62	3.66	3.69	3.73	3.76	3.80	3.83
SMRTG	50.70	49.48	50.09	51.89	55.06	3.22%	0.40%	-6.97%	46.63	47.73	49.21	50.31	51.79	52.89	54.37
SOKM	64.15	62.02	60.89	62.81	61.88	-0.77%	8.54%	-1.38%	60.67	61.68	62.92	63.93	65.17	66.18	67.42
TABGD	183.70	185.64	183.70	180.28	161.83	-1.87%	1.49%	11.20%	175.33	179.17	181.43	185.27	187.53	191.37	193.63
TAVHL	244.10	239.06	243.43	241.50	221.15	-0.16%	-1.17%	9.17%	236.07	239.23	241.67	244.83	247.27	250.43	252.87
TCELL	98.60	97.65	98.80	95.48	85.17	1.54%	1.02%	18.65%	94.05	95.80	97.20	98.95	100.35	102.10	103.50
THYAO	311.75	305.70	306.68	310.59	311.02	0.73%	3.06%	0.48%	304.08	306.92	309.33	312.17	314.58	317.42	319.83
TKFEN	52.75	51.09	51.66	53.06	49.59	-0.94%	5.08%	-0.75%	48.08	49.72	51.23	52.87	54.38	56.02	57.53
TOASO	315.50	297.95	299.15	304.03	283.38	6.68%	7.22%	15.67%	282.00	290.50	303.00	311.50	324.00	332.50	345.00
TSKB	11.41	11.15	11.26	11.12	10.32	-0.35%	3.82%	13.99%	11.00	11.17	11.29	11.46	11.58	11.75	11.87
TTKOM	48.68	47.03	47.46	46.23	41.51	0.50%	5.83%	18.67%	47.13	47.67	48.17	48.71	49.21	49.75	50.25
TTRAK	958.50	934.60	942.35	977.68	953.67	0.52%	2.73%	-2.64%	929.33	942.17	950.33	963.17	971.33	984.17	992.33
TUKAS	7.38	7.35	7.49	7.59	7.91	1.10%	-2.25%	-4.16%	7.22	7.28	7.33	7.39	7.44	7.50	7.55
TUPRS	167.00	164.06	165.73	177.17	182.69	0.54%	1.89%	-9.04%	162.83	164.47	165.73	167.37	168.63	170.27	171.53
TURSG	78.35	78.95	79.85	77.13	68.92	-0.38%	-2.25%	14.30%	69.97	73.18	75.77	78.98	81.57	84.78	87.37
ULKER	155.10	152.82	152.66	145.90	126.51	0.32%	-2.88%	32.79%	147.33	150.37	152.73	155.77	158.13	161.17	163.53
VAKBN	23.62	23.45	23.22	22.76	20.13	-0.92%	4.98%	15.67%	22.25	22.79	23.21	23.75	24.17	24.71	25.13
VESBE	21.34	21.02	21.86	22.21	22.07	0.09%	-2.38%	-6.97%	20.65	20.95	21.15	21.45	21.65	21.95	22.15
VESTL	87.70	84.15	84.43	87.73	89.71	1.15%	6.05%	-11.86%	85.40	86.20	86.95	87.75	88.50	89.30	90.05
YEOTK	187.50	173.40	176.37	185.65	200.46	9.97%	9.97%	-4.63%	159.17	164.83	176.17	181.83	193.17	198.83	210.17
YKBNK	32.58	32.67	32.31	33.76	32.03	-1.15%	3.63%	2.26%	30.92	31.70	32.14	32.92	33.36	34.14	34.58
YYLGD	12.13	11.77	11.97	12.64	13.11	2.28%	1.68%	-9.41%	11.69	11.78	11.96	12.05	12.23	12.32	12.50
ZOREN	5.44	5.31	5.38	5.71	5.96	1.12%	2.64%	-8.26%	5.29	5.34	5.39	5.44	5.49	5.54	5.59

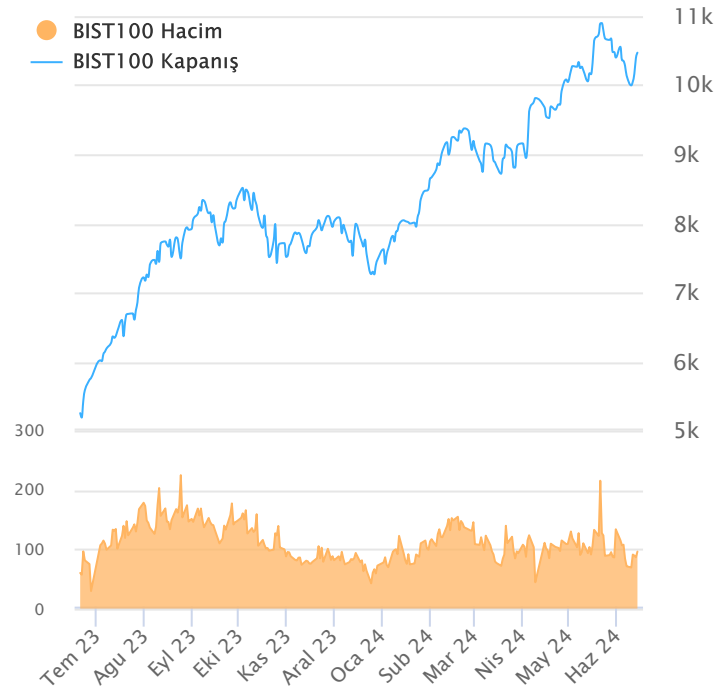
## ŞİRKET TEMETTÜ ÖDEMELERİ

Kod	Brüt Temettü (Bin TL)	Temettü Dağıtım Oranı	Hisse Başına Brüt Tutar (TL)	Hisse Başına Net Tutar (TL)	Temettü Verimi(%)	Temettü Dağıtım Tarihi	Ödemeye Kalan Gün	Ödeme Tarihleri
PETUN	97,070	20.25%	2.24	2.02	2.62%	24.06.2024	5	24.06.2024
DEVA	387,347	11.44%	0.25	0.23	2.14%	25.06.2024	6	25.06.2024
KLSE	100,000	33.87%	0.19	0.17	0.42%	25.06.2024	6	25.06.2024
KBORU	52,749	24.06%	0.53	0.47	0.62%	26.06.2024	7	26.06.2024
ARDYZ	3,810	0.89%	0.02	0.02	0.06%	03.07.2024	14	03.07.2024
ASGYO	131,800	3.34%	0.20	0.20	1.49%	03.07.2024	14	03.07.2024
DOFER	35,000	24.60%	0.63	0.57	1.60%	03.07.2024	14	03.07.2024
GIPTA	30,975	22.51%	0.23	0.21	0.74%	03.07.2024	14	03.07.2024
KCAER	200,000	16.85%	0.30	0.27	0.56%	03.07.2024	14	03.07.2024
INDES	262,333	51.62%	0.35	0.31	4.04%	05.07.2024	16	05.07.2024
ATAKP	122,000	41.26%	0.88	0.79	1.79%	08.07.2024	19	08.07.2024
ERBOS	50,000	-33.61%	2.25	2.03	1.12%	08.07.2024	19	08.07.2024
MERIT	28,050	33.29%	1.00	0.90	0.56%	08.07.2024	19	08.07.2024
TABGD	146,500	5.96%	0.56	0.50	0.31%	08.07.2024	19	08.07.2024
BURCE	13,750	26.07%	1.63	1.47	0.58%	09.07.2024	20	09.07.2024
KMPUR	120,000	19.75%	0.49	0.44	0.87%	09.07.2024	20	09.07.2024
YGGYO	752,371	10.02%	3.11	3.11	6.64%	09.07.2024	20	09.07.2024
AYES	7,514	9.26%	0.25	0.23	0.54%	10.07.2024	21	10.07.2024
MERCN	13,323	21.90%	0.07	0.06	0.63%	16.07.2024	27	16.07.2024
PAPIL	2,000	3.69%	0.06	0.05	0.04%	17.07.2024	28	17.07.2024
PNLNS	58,027	24.97%	0.77	0.70	1.14%	18.07.2024	29	18.07.2024
HLGYO	53,500	2.08%	0.02	0.02	0.58%	19.07.2024	30	19.07.2024
LKMNH	50,000	15.52%	1.39	1.25	1.32%	22.07.2024	33	Taksit : 22.07.2024 - 07.05.2024
TRGYO	2,350,000	17.64%	2.35	2.35	4.96%	22.07.2024	33	22.07.2024
DURDO	10,000	8.57%	0.10	0.09	0.68%	23.07.2024	34	23.07.2024
PRKME	200,000	59.18%	1.34	1.21	5.58%	23.07.2024	34	23.07.2024
AHGAZ	50,000	1.61%	0.02	0.02	0.14%	24.07.2024	35	24.07.2024
YAPRK	31,240	22.92%	2.20	1.98	0.50%	24.07.2024	35	24.07.2024
ENERY	50,000	2.26%	0.34	0.31	0.19%	25.07.2024	36	25.07.2024
VESBE	1,161,482	24.58%	0.73	0.65	3.40%	25.07.2024	36	25.07.2024
ASTOR	1,317,842	28.66%	1.32	1.19	1.40%	31.07.2024	42	31.07.2024
LILAK	180,250	80.30%	0.31	0.27	1.08%	01.08.2024	43	01.08.2024
SUWEN	56,000	29.23%	0.25	0.23	0.83%	12.08.2024	54	12.08.2024
SDTTR	130,192	40.39%	2.24	2.02	0.79%	13.08.2024	55	Taksit : 13.08.2024
ALFAS	300,000	28.87%	0.82	0.73	1.21%	14.08.2024	56	14.08.2024
ISSEN	25,464	10.17%	0.06	0.05	0.57%	15.08.2024	57	15.08.2024
EGPRO	1,459,915	289.58%	18.03	16.23	7.99%	26.08.2024	68	Avans : 13.07.2023 - 14.09.2023 - 09.01.2024 - 26.03.2024 - 26.08.2024 - 25.06.2024
MTRKS	20,000	20.38%	0.50	0.45	0.73%	27.08.2024	69	27.08.2024
CWENE	94,839	25.04%	0.77	0.69	0.38%	29.08.2024	71	29.08.2024
GWIND	562,000	90.13%	1.04	0.94	3.54%	29.08.2024	71	Avans : 26.12.2023 - 29.08.2024

Yabancı Takas Oranı



BİST 100 Kapanış ve İşlem Hacmi(Milyar TL)



## TEKNİK GÖSTERGELER AÇIKLAMA

### RSI

RSI ilgili periyoddaki kapanış değerlerini periyodun bir önceki kapanış değerleriyle kıyaslayarak hesaplanan kısa ve orta vadeli trendin yönü hakkında öngörüde bulunmayı sağlayan bir göstergedir. İndikatör 0'la 100 arasında değer alır. RSI da genellikle 30 ve 70 referans değerleri kullanılmakla beraber 50 seviyesi de kullanılabilir. Genel kabul görmüş yaklaşım uygulamada, 30 referans değerinin altına inen RSI değerlerinin "aşırı satım", 70 değerinin üzerine çıkan RSI değerlerinin de "aşırı alım" işaret ettiği yönünde. RSI 'ın yorumlanışında kullanılan bir diğer yöntemse uyumsuzluklardır. Yükselen bir piyasada RSI daki yeni oluşan dip ve tepelerin bir önceki dip ve tepelerden daha yüksekte oluşması beklenirken, alçalan bir piyasada RSI daki dip ve tepelerin bir önceki dip ve tepelerden daha aşağıda oluşması beklenir. Bunun gerçekleşmediği durumlar uyumsuzluk olarak kabul edilebilir.

### Momentum

Belirlenmiş olan bir süre içinde fiyatların değişim hızını ölçen bir göstergedir. Son günün kapanışının, x gün önceki kapanışı bölünmesinin 100 ile çarpımı olarak hesaplanan Momentum'da bu iki günün eşit olduğu durumlarda bulunacak olan 100 değeri referans değeri olarak kabul edilir. Kullanım açısından 110 seviyenin üzeri "aşırı alım", 90 seviyesinin altı ise "aşırı satım" olarak kabul edilebilir. Ayrıca Momentum'la 100 referans çizginin kesişme noktalarında Momentum'un referans değerini yukarı kesmesi "al" aşağı kesmesi ise "sat" sinyali olarak kabul edilebilir. Uyumsuzluklar: Fiyatlar yükselirken ve yeni zirveler yaparken, göstergenin yeni zirve yapamaması veya fiyatlar yeni dip yaparken, göstergenin yeni dip yapmaması. Bu durumu trend değişikliğinin erken sinyali olarak değerlendirmek gerekebilir.

### MACD

Genelde 26 ve 12 günlük olarak kullanılan iki üssel hareketli ortalamaların farkı olan Macd, kısa vadeli üssel ortalamaların uzun vadeliye göre olan pozisyonlarını değerlendirerek trendin yönü hakkında bilgi vermeye çalışır. MACD orta vadeli indikatörlerden biridir. Macd'nin 0 olduğu seviyede 12 günlük üssel hareketli ortalamaya 26 günlük üssel ortalamaya eşittir. 12 günlüğün 26 günlüğün üzerine çıktığı durumlarda ise Macd pozitif değerler alacaktır. Tersine 12 günlüğün 26 günlüğün altına indiği durumlarda ise Macd negatif olacaktır. Yorumlamalarda 12 günlük hareketli ortalamaların 26 günlük hareketli ortalamadan uzaklaştığı yani Macd'nin 0 değerinin altında yada üzerinde olduğu durumlar "al" ve "sat" olarak değerlendirilebilir. Ancak bu bölgelerde olmanın ürettikleri sinyaller referans değeri kullanan diğer göstergelere göre daha zayıftır. Fiyatların trend yönünde aşırı bir hareketi olduğunu söylese de dönüş zamanı hakkında kesin bilgiler vermez. Macd'nin yorumlanmasında önem taşıyan bir diğer yöntemde uyumsuzluklara dikkat edilmesidir.

### CCI

Mal piyasaları için Donald Lambert tarafından uyarlanmış olan CCI, hesaplanışındaki özellikler nedeniyle rahatlıkla hisse senedi piyasasına da kullanılan bir osilatördür. Bir çok analist bu göstergesi aşırı alım / aşırı satım bölgelerini gösteren osilatör olarak kullanır. CCI +100 ile -100 arasında bir değer alır. +100'ün üzerinde olması demek, kağıdın fiyatının aşırı yükselmiş olması, -100'un altında olması ise aşırı düşmüş olması demektir. ( "aşırı alım ve aşırı satım" ) CCI'nin yorumlanmasında önem taşıyan bir diğer yöntemde uyumsuzluklara dikkat edilmesidir

### Hareketli Ortalama (HO)

Hareketli Ortalama: bir dizinin verilen zaman aralığı içerisindeki ortalamasının hesaplanması için kullanılan bir yöntemdir. "Hareketli" kelimesi aslında ortalamaların durağan olmayıp zaman içinde eklenen veriye göre sürekli olarak kendini yeniden revize etmesi anlamında kullanılır. Kullandıkları datalarda hangi dönemin datalarına önem verdikleri açısından basit, ağırlıklı, üssel, üçgensel ve değişken olmak üzere beş farklı yöntemle hesaplanabilirler. Basit hareketli ortalamada periyod içindeki tüm günler aynı önemde kabul edilir. Ancak son günlerin önemini atlayan bu yaklaşıma karşı ağırlıklı hareketli ortalamada da ilk günlerin önemi azaltılarak ağırlık son günlere kaydırılır. Üssel hareketli ortalamada ise ağırlığın yine son günlere verilmesine karşın ilk günler ağırlıklı hareketli ortalamada olduğu gibi göz ardı edilmez

### Teknik Metodoloji ve Risk Uyarıları

Tabloların hazırlanmasında Finnet veri terminali kullanılmış olup, datalar Finnet tarafından sağlanmıştır. BİST-50 Hisseleri Teknik değerlendirme tablosunda, Bazı önemli teknik göstergeler, hareketli ortalamalar değerleri, sinyalleri, aşırı alım-satım bölgeleri belirtilmiştir. Destek, Direnç ve PIVOT seviyeleri Trive Yatırım'ın belirlediği destek ve direnç seviyeleri değildir. Tüm tablolarda yer alan veriler günlük güncellenmektedir. Tüm bu veriler Finnet veri terminalinden alınmıştır. Teknik göstergelerin son aldığı değerler belirtilmiştir. Sadece teknik göstergelere bakılıp yatırım kararı verilmesi doğru sonuçlar doğurmayabilir. Bu bültende hazırlanan tablolar tek başına yeterli bir gösterge olmayıp, temel ve diğer gelişmelerin devre dışı bırakıldığının unutulmaması gerekmektedir. Trive Yatırım'ın söz konusu bilgi ve görüşlerde meydana gelebilecek değişikliklerden yatırımcıları haberdar etme yükümlülüğü bulunmamaktadır. Trive Yatırım bu bilgilerin veya bu bilgilere dayalı olarak yapılan tahmin, çıkarım veya görüşlerin doğruluğu, tamlığı veya uygunluğuna ilişkin açık veya zımni hiçbir beyan veya taahhütte bulunmamaktadır.

## YASAL UYARI

Burada yer alan bilgiler Trive Yatırım tarafından genel bilgilendirme amacı ile hazırlanmıştır. Yatırım bilgi, yorum ve tavsiyeleri yatırım danışmanlığı kapsamında değildir. Yatırım danışmanlığı hizmeti, SPK tarafından yetkilendirilmiş yetkili kuruluşlar tarafından kişilerin risk ve getiri tercihleri dikkate alınarak sözleşme imzalanmak suretiyle kişiye özel olarak sunulmaktadır. Burada yer alan yorum ve tavsiyeler ise genel nitelikte olup tavsiyede bulunanların kişisel görüşlerine dayanmaktadır. Herhangi bir yatırım aracının alım-satım önerisi ya da getiri vaadi olarak yorumlanmamalıdır. Bu görüşler mali durumunuz ile risk ve getiri tercihlerinize uygun olmayabilir. Bu nedenle, sadece burada yer alan bilgilere dayanarak yatırım kararı verilmesi beklentilerinize uygun sonuçlar doğurmayabilir. Tüm veriler, Trive Yatırım tarafından güvenilir olduğuna inanılan kaynaklardan alınmıştır. Burada yer alan fiyatlar, veriler ve bilgilerin tam ve doğru olduğu garanti edilemez; içerik, haber verilmeksizin değiştirilebilir. Bu kaynakların kullanılması nedeni ile ortaya çıkabilecek hatalardan veya zararlardan kurum çalışanları ile Trive Yatırım sorumlu değildir.

Adres: Reşitpaşa Mah. Eski Büyükdere Cad. No:2 İç Kapı No: 6 Sarıyer / İstanbul [www.trive.com.tr](http://www.trive.com.tr)

Kaynaklar: Trive Yatırım Araştırma, Matiks ve Finnet

Raporu Hazırlayan Birim : Trive Yatırım Araştırma ve Strateji Departmanı

Mail: [destek@trive.com.tr](mailto:destek@trive.com.tr)

Tel: 444 39 34