

Borsa İstanbul	İşl. Hac.(Milyar TL)	Son	Gün %	Hafta %	Ay %
BİST 100	86.5	10,392	2.23%	1.09%	3.34%
BİST 30	64.1	11,319	1.91%	1.09%	3.65%
BİST Sanayi	40.5	13,972	2.32%	-0.50%	-3.67%
BİST Banka	15.4	14,794	0.42%	1.58%	13.55%
Bist Tüm	114.7	11,780	2.33%	0.59%	1.76%

Borsa İstanbul	Piy.Değ. (Milyar TL)	Son	S1 Haf.	S1 Ay	S3 Ay
Yabancı Payı	2,190.0	38.46%	38.62%	39.93%	36.61%

Döviz Kurları	Düşük	Yüksek	Son	Gün %	Hafta %	Ay %
USDTRY	32.2596	32.4102	32.3143	0.08%	0.24%	0.11%
EURTRY	34.6660	35.1585	34.9268	0.07%	-0.80%	0.25%
GBPTRY	41.1722	41.6558	41.5072	0.31%	0.38%	2.29%
EURUSD	1.0733	1.0819	1.0737	-0.67%	-1.41%	-0.47%
GBPUSD	1.2738	1.2808	1.2761	-0.30%	-0.23%	1.61%

Döviz Sepetleri	Son	Gün %	Hafta %	Ay %
Sepet Kur	33.5815	-0.01%	-1.03%	0.34%
Dolar Endeksi (DXY)	105.2410	0.54%	1.06%	0.01%

VİOP Sözleşme	Vadesi	VKGS	Son	Gün %	Hafta %	Ay %
F_XU0300624	28 Haz	15	11,500.75	0.77%	0.33%	0.12%
F_XAUUSD0624	28 Haz	15	2,321.70	-0.63%	-2.36%	-1.55%
F_USDTRY0624	28 Haz	15	32.82	-0.11%	-0.31%	-1.87%
F_EURTRY0624	28 Haz	15	35.40	-0.62%	-1.42%	-2.11%

Tahvil Faizleri	Düşük	Yüksek	Son	Önc. Gün	Önc. Haf	Önc. Ay
TL Referans Faiz	49.40	49.40	49.40	51.08	50.49	50.18
Türkiye 1 yıllık	30.86	47.09	47.08	47.07	46.16	44.04
Türkiye 2 yıllık	30.86	40.52	38.61	39.93	38.10	39.77
Türkiye 5 yıllık	28.64	33.34	29.21	29.51	28.58	27.08
Türkiye 10 yıllık	23.36	24.89	24.89	23.79	23.31	22.76
ABD 10 yıllık	4.23	4.33	4.25	4.33	4.29	4.38
Almanya 10 yıllık	2.50	2.57	2.52	2.54	2.56	2.45

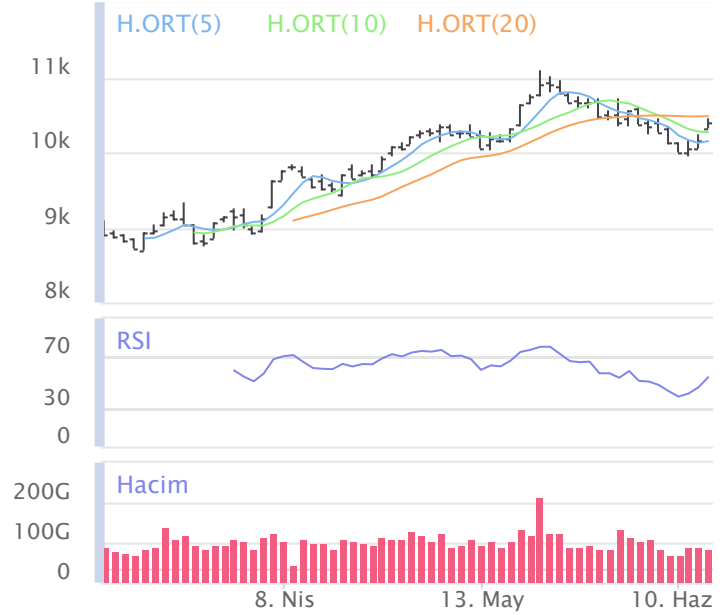
Emtia	Düşük	Yüksek	Son	Gün %	Hafta %	Ay %
Altın Ons	2,295.67	2,326.64	2,303.93	-0.91%	-3.07%	-1.39%
Gram Altın	2,412.72	2,426.10	2,415.94	-0.24%	-1.51%	-1.54%
Gümüş Ons	28.66	29.72	28.96	-2.58%	-7.53%	2.69%
Gram Gümüş	29.75	30.87	30.08	-2.51%	-7.31%	2.73%
Brent	81.56	82.77	81.89	-0.32%	2.61%	-1.61%
WTI	77.37	78.55	77.66	-0.43%	3.00%	-1.43%

Dünya Endeksleri	Son	Gün %	Hafta %	Ay %
S&P 500	5,434	0.23%	1.51%	4.07%
DOW 30	38,647	-0.17%	-0.61%	-1.99%
NASDAQ	17,668	0.34%	2.88%	7.81%
CAC40	7,708	-1.99%	-4.13%	-6.11%
DAX	18,266	-1.96%	-2.07%	-2.54%
FTSE	8,164	-0.63%	-1.47%	-2.99%
NIKKEI 225	38,720	-0.40%	0.04%	1.42%

En Çok Yükselen Hisseler XU100				En Çok Düşen Hisseler XU100			
	Gün %	Kapanış	Hacim		Gün %	Kapanış	Hacim
BIMAS	7.68%	526.00	3,235.1	BTCIM	-2.87%	145.70	306.0
MGROS	7.27%	523.50	2,072.5	KONTR	-2.50%	175.50	1,052.7
SAYAS	7.21%	65.40	46.7	EUPWR	-2.32%	105.40	253.8
OTKAR	6.32%	622.00	252.3	AKBNK	-1.13%	61.50	4,579.0
KOZAA	6.24%	55.30	731.3	GESAN	-1.12%	53.05	192.1
TKFEN	5.76%	53.25	289.5	TCCELL	-0.87%	97.10	2,126.5
ENKAI	5.14%	42.10	990.3	FROTO	-0.75%	1,057.00	1,074.8
AGROT	5.11%	16.45	1,047.9	TABGD	-0.48%	187.20	294.4
ISMEN	4.89%	35.58	223.4	ALFAS	-0.29%	68.00	160.5
EKGYO	4.85%	9.08	1,390.4	TURSG	-0.25%	78.65	307.5

Para Girişi Gözlenenler XU100				Hacmi En Yüksek Hisseler			
	Hacim	Kap.	Hac. %		Hacim	Kap.	Gün %
EREGL	5,959	49.42	27.31%	THYAO	7,471	309.50	1.48%
BIMAS	3,235	526.00	120.22%	EREGL	5,959	49.42	3.39%
ASELS	2,285	60.15	17.97%	AKBNK	4,579	61.50	-1.13%
MGROS	2,072	523.50	214.63%	TUPRS	4,063	166.10	1.28%
SAHOL	1,830	95.10	12.35%	KCHOL	3,861	221.90	2.35%
KRDMD	1,660	29.30	35.43%	ISCTR	3,653	16.31	1.68%
SASA	1,559	44.20	19.81%	BIMAS	3,235	526.00	7.68%
EKGYO	1,390	9.08	24.84%	YKBNK	3,148	32.96	0.24%
ULKER	1,237	154.60	38.99%	PGSUS	3,104	228.80	1.24%
HALKB	1,180	19.20	23.47%	ASELS	2,285	60.15	4.43%

BIST 100	USDTRY	10 Yıllık Faiz TR	XAUUSD
10,392 2.23%	32.314 0.08%	24.89 0.07%	2,303.93 -0.91%



XU100	Zarar Kes	Düşük	Yüksek	Aort	Son		
	10,144.44	10,320.02	10,449.60	10,391.89	10,391.89		
Performans		Dolar Bazında Performans					
Gün%	Haf%	Aylık%	Yb%	Gün%	Haf%	Aylık%	Yb%
2.23	1.09	3.34	39.11	2.24	1.55	2.85	26.58
Destek 3	Destek 2	Destek 1	Kapanış	Direnç 1	Direnç 2	Direnç 3	
10,195.16	10,257.59	10,324.74	10,391.89	10,454.32	10,516.75	10,583.90	
İşlem Hacmi (mn TL)			Hareketli Ortalamalar (HO)				
Son	5 Günlük Ort.	5 HO	10 HO	20 HO	50 HO		
86,458	84,044	10,149.13	10,269.82	10,482.00	10,077.63		
5 gün ortalama hacmin %3 üzerinde			2.39%	1.19%	-0.86%	3.12%	
Teknik Göstergeler							
RSI		MOM		CCI		MACD	
54.03	YUKARI	99.92	YUKARI	14.23	YUKARI	10.18	YUKARI

BİST 100 endeksinde ilk önemli destek seviyesi 10,324.74 seviyesinde bulunuyor. Bu seviyenin olası aşağı yönlü ataklarda aşağı yönlü kırılması durumunda zarar kes seviyesini 10,144.44 olarak değerlendirmekteyiz. Yukarı yönlü hareketlerde ise öncelikli direnç 10,454.32 seviyesinden geçmektedir. Bu direncin yukarı yönlü kırılması durumunda 10,583.90 seviyesini öncelikli kısa vadeli teknik hedef olarak değerlendirmekteyiz.

BIST 100 endeksi son işlem gününü %2.23 değer kazancıyla 10,391.89 seviyesinden tamamlamıştır. Endeks gün içinde en düşük 10,320.02 en yüksek 10,449.60 seviyesini gördü. Toplam işlem hacmi 114.7 milyar TL olarak gerçekleşti. Sektör endekslerinden en çok değer kazanan %6.26 ile BIST TİCARET endeksi olurken, en çok değer kaybeden ise -%0.17 ile BIST İLETİŞİM endeksi olarak gerçekleşti. İşlem hacmi en yüksek 40.5 milyar TL ile BIST SİNAİ oldu.

*BİST 100 endeksi içerisinde yer alan 88 hissenin fiyatı artarken 11 hissenin fiyatı azaldı. 1 hissenin fiyatında değişim olmadı.

ABD borsalarının dünü karışık tamamladıkları dikkat çekmektedir.

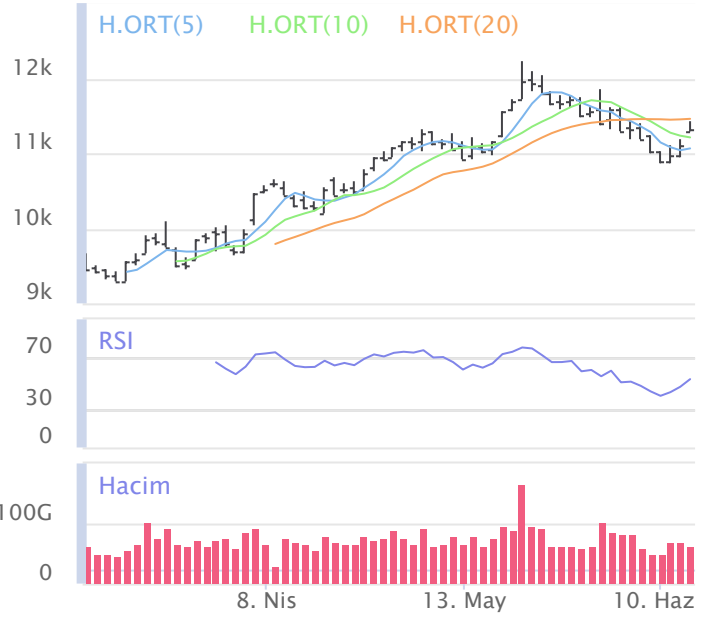
Avrupada Almanya DAX endeksi 1.96 düşerken İngiltere FTSE endeksi günü 0.63 düşüşle tamamladı.

Türkiye'nin 10 yıllık tahvil faizi bir önceki güne göre 110.1 baz puan yükselerek günü 24.89 seviyesinden tamamlamıştır.

ABD 10 yıllık tahvil faizinde bir önceki güne göre 8.1 baz puan düşerek günü 4.25 seviyesinden tamamlamıştır.

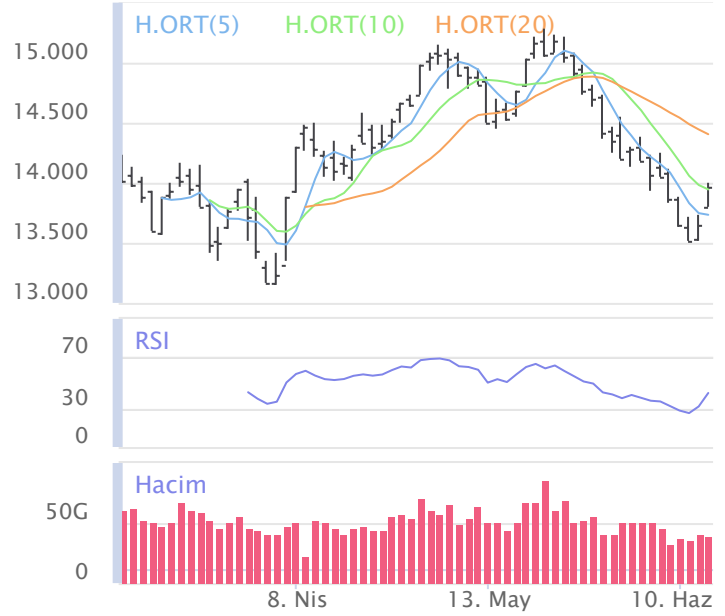
F_XU0300624	Zarar Kes	Düşük	Yüksek	Aort	Son		
	11,064.10	11,393.25	11,725.00	11,520.68	11,646.00		
Performans			Açık Pozisyon				
Gün%	Haf%	Sayısı	Değişimi				
0.77%	0.33%	294,154.0	362.0				
Destek 3	Destek 2	Destek 1	Kapanış	Direnç 1	Direnç 2	Direnç 3	
11,119.42	11,256.33	11,451.17	11,646.00	11,782.92	11,919.83	12,114.67	
İşlem Miktarı (Adet)			Hareketli Ortalamalar (HO)				
Son	5 Günlük Ort.	5 HO	10 HO	20 HO	50 HO		
197,526.00	204,056.50	11,339.90	11,514.98	11,823.46	11,615.10		
5 gün ortalama miktarın -3% altında			2.70%	1.14%	-1.50%	0.27%	
Teknik Göstergeler							
RSI	MOM	CCI	MACD				
49.98	YUKARI	98.99	YUKARI	-0.18	YUKARI	-87.07	YUKARI

BİST30 endeksi vadeli işlem sözleşmesinde ilk destek 11,451.17 seviyesinde bulunuyor. Bu seviyenin aşağı yönlü kırılması durumunda zarar kes seviyesi 11,064.10 olarak değerlendirilebilir. Yukarı yönlü hareketlerde direnç 11,782.92 seviyesinden geçmektedir. Direnç seviyesinin yukarı yönlü kırılması durumunda 12,114.67 seviyesi öncelikli kısa vadeli teknik hedef olacaktır. Sözleşmede toplam açık pozisyon sayısı 294154 adet olup açık pozisyonda önceki işlem gününe göre 362 adetlik artış dikkat çekmektedir.



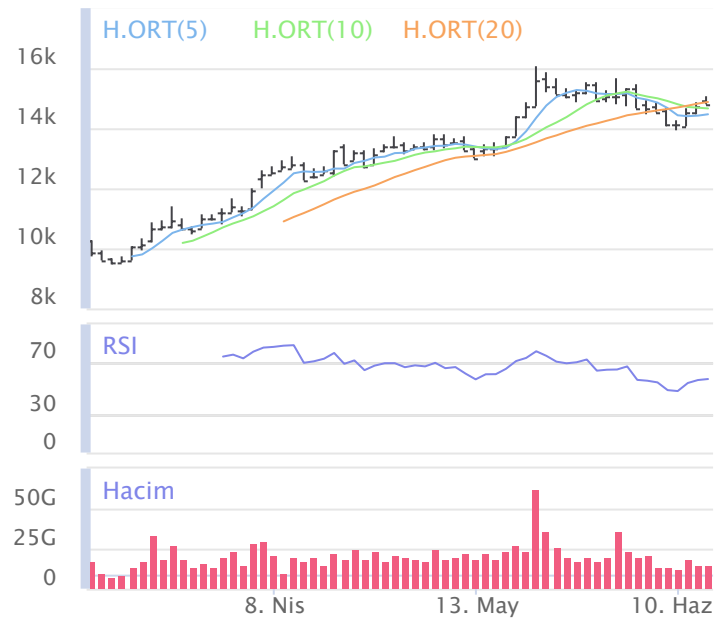
XUSIN	Zarar Kes	Düşük	Yüksek	Aort	Son		
	13,568.65	13,793.63	14,000.84	13,972.35	13,972.35		
Performans			Endekse Göre Performans				
Gün%	Haf%	Aylık%	Yb%	Gün%	Haf%	Aylık%	Yb%
2.32	-0.50	-3.67	21.16	0.09	-1.57	-6.79	-12.90
Destek 3	Destek 2	Destek 1	Kapanış	Direnç 1	Direnç 2	Direnç 3	
13,636.50	13,715.06	13,843.71	13,972.35	14,050.92	14,129.48	14,258.13	
İşlem Hacmi (mn TL)			Hareketli Ortalamalar (HO)				
Son	5 Günlük Ort.	5 HO	10 HO	20 HO	50 HO		
40,530	39,238	13,733.47	13,944.42	14,404.26	14,382.96		
5 gün ortalama hacmin %3 üzerinde			1.74%	0.20%	-3.00%	-2.85%	
Teknik Göstergeler							
RSI	MOM	CCI	MACD				
42.29	YUKARI	98.37	YUKARI	-33.39	YUKARI	-234.21	YUKARI

BİST sanayi endeksinde birinci destek seviyesi 13,843.71 seviyesinden geçmekte olup bu seviyenin aşağı yönlü kırılması durumunda zarar kes seviyesi olarak 13,568.65 seviyesi kullanılabilir. Yukarı yönlü ataklarda ise direnç 14,050.92 seviyelerinden geçmektedir. Bu direnç seviyesinin yukarı yönlü kırılması durumunda ise 14,258.13 seviyesi öncelikli kısa vadeli teknik hedef konumunda değerlendirilebilir.



XBANK	Zarar Kes	Düşük	Yüksek	Aort	Son		
	14,317.36	14,792.46	15,095.81	14,793.89	14,793.89		
Performans			Endekse Göre Performans				
Gün%	Haf%	Aylık%	Yb%	Gün%	Haf%	Aylık%	Yb%
0.42	1.58	13.55	69.71	-1.76	0.48	9.88	21.99
Destek 3	Destek 2	Destek 1	Kapanış	Direnç 1	Direnç 2	Direnç 3	
14,388.95	14,590.70	14,692.30	14,793.89	14,995.65	15,197.40	15,299.00	
İşlem Hacmi (mn TL)			Hareketli Ortalamalar (HO)				
Son	5 Günlük Ort.	5 HO	10 HO	20 HO	50 HO		
15,427	15,484	14,467.02	14,660.71	14,876.77	13,628.01		
5 gün ortalama hacmin %0 altında			2.26%	0.91%	-0.56%	8.56%	
Teknik Göstergeler							
RSI	MOM	CCI	MACD				
57.18	YUKARI	98.22	YUKARI	-2.00	YUKARI	274.23	AŞAĞI

BİST banka endeksinde ilk etapta olası geri çekilmelerde birinci destek seviyesi konumunda olan 14,692.30 seviyesinin alım yönünde izlenebileceği düşüncesindeyiz. Zarar kes seviyesini ise 14,317.36 seviyesindeyiz. Alım pozisyonlarında bu seviyenin altına dikkat edilmeli. Olası yukarı yönlü ataklarda ise ilk etapta 14,995.65 birinci direnç seviyesinin aşılması durumunda teknik olarak kısa vadede yukarı hareket hız kazanabilir. Olası böyle bir durumda 15,299.00 seviyesi öncelikli kısa vadeli teknik hedef konumunda olacaktır.



Şirketlerden Haberler

TEZOL	14/06/2024 00:46 Europap Tezol Kağıt Sanayi Ve Ticaret A.Ş. Kar Payı Dağıtımına İlişkin Genel Kurul Kararı Haberin Devamı
TEZOL	14/06/2024 00:41 Europap Tezol Kağıt Sanayi Ve Ticaret A.Ş. 2023 Olağan Genel Kurul Toplantısı Sonucu Haberin Devamı
TEZOL	14/06/2024 00:41 Europap Tezol Kağıt Sanayi Ve Ticaret A.Ş. 2023 Yılı A Grubu İmtiyazlı Pay Sahipleri Toplantısı Sonucu Haberin Devamı
ECZYT	14/06/2024 00:34 Eczacıbaşı Yatırım Holding Ortaklığı Anonim Şirketi Faaliyet Raporu Haberin Devamı
ECILC	14/06/2024 00:26 EİS Eczacıbaşı İlaç Sınai ve Finansal Yatırımlar Sanayi ve Ticaret A.Ş. 1 Ocak 2024 - 31 Mart 2024 Dönemi Faaliyet Raporu Haberin Devamı
ARASE	13/06/2024 23:51 Doğu Aras Enerji Yatırımları A.Ş. Doğu Aras Enerji Yatırımları A.Ş. Şirketimizin 2024/01. Dönem Faaliyet Raporudur. Haberin Devamı
ISMEN	13/06/2024 22:32 İş Yatırım Menkul Değerler A.Ş. 1 Ocak-31 Mart 2024 Yönetim Kurulu Faaliyet Raporu Haberin Devamı
TKFEN	13/06/2024 21:59 Tekfen Holding A.Ş. Ara Dönem Faaliyet Raporu Haberin Devamı
TTKOM	13/06/2024 21:54 Türk Telekomünikasyon A.Ş. 2023 Yılı Olağan Genel Kurul Toplantısı Kararlarının Tescilli Haberin Devamı
CWENE	13/06/2024 21:00 Cw Enerji Mühendislik Ticaret Ve Sanayi A.Ş. 01.01.2024 - 31.03.2024 Dönemi Faaliyet Raporu Haberin Devamı
HLGYO	13/06/2024 20:11 Halk Gayrimenkul Yatırım Ortaklığı A.Ş. 2023 Yılı Dönem Karından Yapılacak Bedelsiz Sermaye Artırımı Hk. Haberin Devamı
HLGYO	13/06/2024 19:54 Halk Gayrimenkul Yatırım Ortaklığı A.Ş. Kar Dağıtım Tablosunun Onaylanması ve Nakit Temettü Dağıtım Tarihi Hk. Haberin Devamı
HLGYO	13/06/2024 19:49 Halk Gayrimenkul Yatırım Ortaklığı A.Ş. 2023 Yılı Olağan Genel Kurul Toplantısı Sonucu Haberin Devamı
PETKM	13/06/2024 19:41 Petkim Petrokimya Holding A.Ş. Genel Kurul Haberin Devamı
GLCVY	13/06/2024 19:32 Gelecek Varlık Yönetimi A.Ş. Tahsili Gecikmiş Alacak Portföyü Alımı Haberin Devamı
OYAKC	13/06/2024 19:19 Oyak Çimento Fabrikaları A.Ş. Kayıtlı Sermaye Tavanı Artırımı Haberin Devamı
ERCB	13/06/2024 19:13 Erciyas Çelik Boru Sanayi A.Ş. 2023 Yılı Olağan Genel Kurul Daveti Haberin Devamı
KZGYO	13/06/2024 19:05 Kuzugrup Gayrimenkul Yatırım Ortaklığı A.Ş. 31.03.2024 Faaliyet Raporu Haberin Devamı
AKSEN	13/06/2024 18:48 Aksa Enerji Üretim A.Ş. Aksa Enerji Üretim A.Ş. ve Bağlı Ortaklıkları 31 Mart 2023 Konsolide Faaliyet Raporu Haberin Devamı
GLYHO	13/06/2024 18:46 Global Yatırım Holding A.Ş. 01.01.2024-31.03.2024 Dönemi Faaliyet Raporu Haberin Devamı
GRTRK	13/06/2024 18:39 Granturk Tarım A.Ş. 2023 Olağan Genel Kurul Toplantısı Sonucu Hk. Haberin Devamı
AVPGY	13/06/2024 18:38 Avrupakent Gayrimenkul Yatırım Ortaklığı A.Ş. Pay Geri Alım Programı Çerçevesinde Pay Alımı Haberin Devamı
EUREN	13/06/2024 18:32 European Endüstri İnşaat Sanayi ve Ticaret A.Ş. Kayıtlı Sermaye Tavanı İşlemlerine İlişkin Olağan Genel Kurul Sonucu Haberin Devamı
POLTK	13/06/2024 18:32 Politeknik Metal Sanayi Ve Ticaret A.Ş.,Borsa İstanbul A.Ş. Pay Piyasasında Volatilite Bazlı Tedbir Sistemi Haberin Devamı
GEDIK	13/06/2024 18:31 Gedik Yatırım Menkul Değerler A.Ş. 13.06.2024 tarihli pay geri alım işlemleri Haberin Devamı

BİST-50 HİSSELERİ TEKNİK DEĞERLENDİRME

Kod	RSI			MOMENTUM			CCI			5HO	10HO	20HO	MACD	
	Değer	Sinyal	Bölge	Değer	Sinyal	Bölge	Değer	Sinyal	Bölge	Sinyal	Sinyal	Sinyal	Değer	Sinyal
XU030	53.21	ALIŞ	-	99.21	-	-	-1.80	-	-	-	ALIŞ	ALIŞ	20.81	-
XU050	53.52	ALIŞ	-	99.60	-	-	6.01	-	-	-	ALIŞ	ALIŞ	10.38	-
XU100	54.03	ALIŞ	-	99.92	-	-	14.23	-	-	-	ALIŞ	ALIŞ	10.18	-
XBANK	57.18	-	-	98.22	-	-	-2.00	-	-	-	-	-	274.23	-
XUSIN	42.29	-	-	98.37	-	-	-33.39	ALIŞ	-	ALIŞ	ALIŞ	-	-234.21	-
AKBNK	49.07	SATIŞ	-	92.62	-	-	-52.67	-	-	-	-	-	0.38	-
ALARK	43.32	-	-	95.50	-	-	-71.62	ALIŞ	-	ALIŞ	-	-	-1.48	-
ALFAS	26.56	-	AŞIRI SATIM	89.89	-	AŞIRI SATIM	-147.16	-	AŞIRI SATIM	-	-	-	-5.10	-
ARCLK	46.20	-	-	95.86	-	-	-27.41	-	-	ALIŞ	ALIŞ	-	-2.16	-
ASELS	51.92	ALIŞ	-	102.56	ALIŞ	-	63.29	ALIŞ	-	ALIŞ	ALIŞ	ALIŞ	-0.35	-
ASTOR	33.46	-	-	93.27	-	-	-133.16	-	AŞIRI SATIM	-	-	-	-2.39	-
BIMAS	70.64	-	AŞIRI ALIM	109.58	-	-	222.34	-	AŞIRI ALIM	ALIŞ	ALIŞ	-	19.03	-
BRNSAN	28.84	-	AŞIRI SATIM	96.10	-	-	-67.86	ALIŞ	-	ALIŞ	-	-	-27.76	-
CIMSA	42.97	-	-	98.13	-	-	-42.59	ALIŞ	-	ALIŞ	-	-	-0.69	-
CWENE	27.12	-	AŞIRI SATIM	87.93	-	AŞIRI SATIM	-105.25	-	AŞIRI SATIM	-	-	-	-15.60	-
DOAS	39.17	-	-	89.44	-	AŞIRI SATIM	-53.03	-	-	ALIŞ	-	-	-8.11	-
DOHOL	59.33	-	-	109.74	-	-	111.00	-	AŞIRI ALIM	-	-	-	0.15	ALIŞ
EGEEN	38.47	ALIŞ	-	98.58	-	-	5.18	-	-	ALIŞ	ALIŞ	-	-666.74	ALIŞ
EKGYO	50.05	ALIŞ	-	102.60	ALIŞ	-	76.50	-	-	ALIŞ	ALIŞ	ALIŞ	-0.21	ALIŞ
ENJSA	50.80	ALIŞ	-	103.23	ALIŞ	-	33.70	-	-	-	-	ALIŞ	-1.29	-
ENKAI	64.99	-	-	101.25	ALIŞ	-	148.15	-	AŞIRI ALIM	ALIŞ	ALIŞ	-	0.94	-
EREGL	60.28	-	-	103.09	ALIŞ	-	81.23	ALIŞ	-	-	-	-	0.70	-
EUPWR	21.04	-	AŞIRI SATIM	88.57	-	AŞIRI SATIM	-138.90	-	AŞIRI SATIM	-	-	-	-9.62	-
FROTO	43.96	-	-	96.71	-	-	-5.87	-	-	-	-	-	-28.16	-
GARAN	61.91	-	-	95.55	SATIŞ	-	12.06	-	-	-	-	-	4.21	-
GESAN	20.08	-	AŞIRI SATIM	88.27	-	AŞIRI SATIM	-133.23	-	AŞIRI SATIM	-	-	-	-4.24	-
GUBRF	35.63	-	-	93.89	-	-	-92.33	-	-	-	-	-	-4.35	-
HALKB	63.12	-	-	108.84	-	-	193.20	-	AŞIRI ALIM	-	-	-	0.47	-
HEKTS	30.39	ALIŞ	-	91.30	-	-	-86.66	ALIŞ	-	-	-	-	-0.66	-
ISCTR	64.16	-	-	101.24	-	-	106.78	-	AŞIRI ALIM	-	-	-	0.57	-
KCHOL	44.21	-	-	93.16	-	-	-38.33	-	-	ALIŞ	-	-	-4.07	-
KONTR	27.27	-	AŞIRI SATIM	86.45	-	AŞIRI SATIM	-136.25	-	AŞIRI SATIM	-	-	-	-12.82	-
KOZAA	65.92	-	-	111.45	-	AŞIRI ALIM	231.30	-	AŞIRI ALIM	-	-	-	0.56	-
KOZAL	51.79	ALIŞ	-	104.41	ALIŞ	-	71.45	-	-	-	-	ALIŞ	-0.32	ALIŞ
KRDMD	54.67	-	-	100.76	ALIŞ	-	-11.28	-	-	ALIŞ	ALIŞ	ALIŞ	0.48	-
MGROS	67.16	-	-	110.15	-	AŞIRI ALIM	241.44	-	AŞIRI ALIM	ALIŞ	ALIŞ	-	11.64	ALIŞ
MIATK	47.84	-	-	108.35	-	-	33.50	-	-	-	-	-	-0.96	-
ODAS	42.17	-	-	96.90	-	-	-14.74	-	-	-	ALIŞ	-	-0.33	-
OYAKC	48.80	-	-	99.42	-	-	-5.60	ALIŞ	-	ALIŞ	ALIŞ	-	-0.70	-
PETKM	51.70	ALIŞ	-	104.02	ALIŞ	-	-1.88	-	-	ALIŞ	ALIŞ	ALIŞ	0.12	-
PGSUS	67.12	-	-	113.38	-	AŞIRI ALIM	239.17	-	AŞIRI ALIM	-	-	-	4.50	ALIŞ
SAHOL	49.45	-	-	97.34	-	-	-26.62	-	-	-	ALIŞ	-	-0.35	-
SASA	46.95	-	-	100.50	ALIŞ	-	-53.28	ALIŞ	-	ALIŞ	-	-	-0.25	-
SISE	40.35	-	-	96.86	-	-	-48.55	-	-	ALIŞ	-	-	-0.88	-
SMRTG	35.53	-	-	97.85	-	-	-84.30	ALIŞ	-	-	-	-	-1.89	-
TAVHL	59.05	-	-	101.58	ALIŞ	-	35.21	-	-	-	ALIŞ	-	6.06	-
TCELL	60.47	-	-	97.49	SATIŞ	-	4.32	-	-	SATIŞ	SATIŞ	-	4.07	-
THYAO	50.38	ALIŞ	-	102.23	ALIŞ	-	46.13	-	-	-	ALIŞ	ALIŞ	-2.02	-
TOASO	51.58	ALIŞ	-	95.79	-	-	-60.37	-	-	ALIŞ	-	-	3.45	-
TTKOM	66.29	-	-	105.03	-	-	93.50	-	-	-	-	-	1.78	-
TUPRS	34.99	-	-	94.00	-	-	-46.70	-	-	ALIŞ	-	-	-6.26	-
ULKER	64.35	-	-	113.26	-	AŞIRI ALIM	70.73	-	-	ALIŞ	ALIŞ	-	8.41	-
VESTL	48.07	-	-	103.58	ALIŞ	-	45.84	-	-	-	ALIŞ	-	-2.26	-
YKBNK	51.81	-	-	101.98	ALIŞ	-	1.87	-	-	-	-	-	0.15	-
ZOREN	36.71	ALIŞ	-	95.73	-	-	-49.74	-	-	ALIŞ	-	-	-0.22	-

BİST-100 HİSSELERİ HAREKETLİ ORTALAMA ve DESTEK DİRENÇ TABLOSU

Kod	Kapanış	Hareketli Ortalama				Değişim			Destek ve Direnç Seviyeleri						
		5 HO	10 HO	20 HO	50 HO	Günlük	Haftalık	Aylık	Destek 3	Destek 2	Destek 1	Pivot	Direnç 1	Direnç 2	Direnç 3
XU030	11,319.08	11,064.46	11,211.01	11,458.64	10,960.66	1.91%	1.09%	3.65%	11,140.46	11,215.69	11,267.39	11,342.62	11,394.32	11,469.55	11,521.25
XU050	9,185.19	8,977.61	9,085.56	9,281.31	8,913.32	2.09%	1.10%	3.46%	9,033.98	9,088.95	9,137.07	9,192.04	9,240.16	9,295.13	9,343.25
XU100	10,391.89	10,149.13	10,269.82	10,482.00	10,077.63	2.23%	1.09%	3.34%	10,195.16	10,257.59	10,324.74	10,387.17	10,454.32	10,516.75	10,583.90
XBANK	14,793.89	14,467.02	14,660.71	14,876.77	13,628.01	0.42%	1.58%	13.55%	14,388.95	14,590.70	14,692.30	14,894.05	14,995.65	15,197.40	15,299.00
XUSIN	13,972.35	13,733.47	13,944.42	14,404.26	14,382.96	2.32%	-0.50%	-3.67%	13,636.50	13,715.06	13,843.71	13,922.27	14,050.92	14,129.48	14,258.13
AEFES	225.30	215.54	213.24	207.78	188.66	1.30%	6.78%	16.74%	209.00	215.10	220.20	226.30	231.40	237.50	242.60
AGROT	16.45	16.02	16.72	19.99	28.08	5.11%	-1.26%	-46.07%	14.70	15.26	15.85	16.41	17.00	17.56	18.15
AHGAZ	13.71	13.45	13.73	14.73	13.85	2.77%	-0.36%	5.79%	13.16	13.29	13.50	13.63	13.84	13.97	14.18
AKBNK	61.50	60.61	62.33	64.34	59.90	-1.13%	0.57%	9.82%	58.17	59.83	60.67	62.33	63.17	64.83	65.67
AKCNS	134.50	131.64	134.03	140.05	143.53	1.89%	1.20%	-11.51%	130.13	131.17	132.83	133.87	135.53	136.57	138.23
AKFGY	2.32	2.31	2.31	2.36	2.30	2.20%	-1.69%	2.65%	2.24	2.27	2.29	2.32	2.34	2.37	2.39
AKFYE	27.80	26.48	26.83	26.88	25.77	3.19%	2.96%	-2.59%	26.23	26.55	27.17	27.49	28.11	28.43	29.05
AKSA	122.00	120.20	120.72	121.43	113.39	1.24%	-1.93%	2.61%	118.27	119.53	120.77	122.03	123.27	124.53	125.77
AKSEN	48.14	46.48	45.95	45.63	40.29	1.13%	4.97%	25.09%	45.99	46.59	47.37	47.97	48.75	49.35	50.13
ALARK	114.70	113.94	116.87	117.89	120.85	1.24%	-2.88%	-0.49%	111.97	113.03	113.87	114.93	115.77	116.83	117.67
ALBRK	5.54	5.39	5.58	5.83	5.16	1.65%	0.73%	14.46%	5.30	5.40	5.47	5.57	5.64	5.74	5.81
ALFAS	68.00	70.10	72.15	76.39	86.48	-0.29%	-11.75%	-22.73%	64.92	66.33	67.17	68.58	69.42	70.83	71.67
ANSGR	113.10	110.68	113.88	111.76	96.49	4.24%	-3.50%	17.08%	104.87	106.83	109.97	111.93	115.07	117.03	120.17
ARCLK	173.50	168.50	172.41	180.26	173.45	3.15%	-0.23%	-5.04%	166.17	167.63	170.57	172.03	174.97	176.43	179.37
ASELS	60.15	58.74	59.14	59.75	59.38	4.43%	-0.50%	-3.61%	56.60	57.45	58.80	59.65	61.00	61.85	63.20
ASTOR	92.15	93.84	96.33	100.12	99.37	0.16%	-6.78%	-10.79%	88.82	90.28	91.22	92.68	93.62	95.08	96.02
BERA	17.05	16.80	17.23	18.14	18.70	3.02%	-4.00%	-1.39%	16.48	16.65	16.85	17.02	17.22	17.39	17.59
BFREN	866.50	853.20	864.75	898.88	962.37	3.03%	-0.57%	-0.40%	814.67	827.83	847.17	860.33	879.67	892.83	912.17
BIENY	34.30	34.12	35.13	37.34	40.12	3.81%	-3.65%	-16.38%	32.05	32.57	33.43	33.95	34.81	35.33	36.19
BIMAS	526.00	498.50	496.58	488.73	434.96	7.68%	5.09%	23.47%	489.67	501.33	513.67	525.33	537.67	549.33	561.67
BIOEN	20.02	19.39	19.25	18.78	18.67	2.93%	4.22%	5.93%	19.04	19.30	19.66	19.92	20.28	20.54	20.90
BOBET	28.40	27.85	28.40	30.41	33.62	3.65%	-0.77%	-20.89%	26.98	27.32	27.86	28.20	28.74	29.08	29.62
BRSAN	474.50	471.05	481.20	505.45	560.10	0.96%	-2.37%	-12.94%	460.42	465.33	469.92	474.83	479.42	484.33	488.92
BRYAT	2,357.00	2,341.00	2,391.85	2,524.33	2,929.60	1.55%	-2.40%	-14.60%	2,242.33	2,289.67	2,323.33	2,370.67	2,404.33	2,451.67	2,485.33
BTCIM	145.70	142.34	138.88	138.30	136.32	-2.87%	8.49%	5.58%	139.37	142.43	144.07	147.13	148.77	151.83	153.47
CANTE	16.70	16.35	16.43	16.89	17.78	1.71%	2.52%	-4.95%	16.21	16.36	16.53	16.68	16.85	17.00	17.17
CCOLA	803.50	781.70	784.60	774.14	715.60	4.76%	1.07%	9.67%	742.17	756.83	780.17	794.83	818.17	832.83	856.17
CIMSA	30.40	30.01	30.34	31.88	31.54	3.40%	-0.65%	-5.59%	28.81	29.19	29.79	30.17	30.77	31.15	31.75
CWENE	207.60	209.18	217.85	228.82	261.12	1.22%	-6.53%	-16.22%	198.50	201.00	204.30	206.80	210.10	212.60	215.90
DOAS	271.00	269.55	274.88	288.35	298.09	0.65%	2.17%	-5.98%	261.33	265.67	268.33	272.67	275.33	279.67	282.33
DOHOL	15.55	14.98	14.68	15.04	14.32	1.44%	7.24%	7.54%	14.91	15.08	15.32	15.49	15.73	15.90	16.14
ECILC	50.50	50.30	51.09	53.19	51.86	2.52%	-1.85%	-3.88%	48.83	49.27	49.88	50.32	50.93	51.37	51.98
ECZYT	225.00	224.38	229.93	239.94	236.09	2.79%	-4.62%	-10.20%	217.27	219.13	222.07	223.93	226.87	228.73	231.67
EGEEN	12,687.50	12,281.00	12,437.00	13,034.12	14,583.28	4.38%	2.69%	-8.72%	11,848.33	12,029.17	12,358.33	12,539.17	12,868.33	13,049.17	13,378.33
EKGYO	9.08	8.72	8.79	8.94	9.42	4.85%	2.95%	-4.82%	8.47	8.63	8.85	9.01	9.23	9.39	9.61
ENRY	173.40	168.02	169.72	176.58	172.09	4.39%	2.00%	4.65%	160.53	163.47	168.43	171.37	176.33	179.27	184.23
ENJSA	62.40	59.42	59.38	63.49	62.41	3.14%	10.64%	-3.63%	58.63	59.57	60.98	61.92	63.33	64.27	65.68
ENKAI	42.10	40.59	40.98	40.30	37.53	5.14%	2.53%	12.84%	38.99	39.69	40.89	41.59	42.79	43.49	44.69
EREGL	49.42	47.56	48.17	48.34	44.91	3.39%	1.81%	6.69%	46.63	47.41	48.41	49.19	50.19	50.97	51.97
EUPWR	105.40	108.54	111.75	119.98	138.61	-2.32%	-7.05%	-25.20%	97.90	101.40	103.40	106.90	108.90	112.40	114.40
EUREN	14.55	14.01	14.17	14.69	15.04	3.19%	3.56%	-1.69%	13.35	13.68	14.12	14.45	14.89	15.22	15.66
FROTO	1,057.00	1,034.80	1,043.00	1,099.35	1,120.05	-0.75%	4.04%	-7.69%	999.00	1,027.00	1,042.00	1,070.00	1,085.00	1,113.00	1,128.00
GARAN	103.00	101.42	103.51	101.37	88.15	0.00%	0.29%	19.49%	97.40	99.80	101.40	103.80	105.40	107.80	109.40
GESAN	53.05	54.48	56.77	60.71	67.44	-1.12%	-8.06%	-24.96%	49.55	51.15	52.10	53.70	54.65	56.25	57.20
GUBRF	143.00	143.30	147.79	155.59	155.23	1.13%	-4.22%	-3.83%	139.23	140.67	141.83	143.27	144.43	145.87	147.03

BİST-100 HİSSELERİ HAREKETLİ ORTALAMA ve DESTEK DİRENÇ TABLOSU

Kod	Kapanış	Hareketli Ortalama				Değişim			Destek ve Direnç Seviyeleri						
		5 HO	10 HO	20 HO	50 HO	Günlük	Haftalık	Aylık	Destek 3	Destek 2	Destek 1	Pivot	Direnç 1	Direnç 2	Direnç 3
GWIND	28.78	28.55	28.94	29.34	28.02	2.57%	-1.24%	1.84%	27.49	27.85	28.31	28.67	29.13	29.49	29.95
HALKB	19.20	18.33	18.16	18.27	16.67	4.58%	5.49%	15.80%	18.01	18.31	18.75	19.05	19.49	19.79	20.23
HEKTS	13.33	13.32	13.89	14.71	15.23	2.07%	-4.58%	-13.50%	12.97	13.07	13.20	13.30	13.43	13.53	13.66
IPEKE	38.46	37.44	37.94	39.00	39.84	3.22%	3.50%	2.83%	36.37	36.95	37.71	38.29	39.05	39.63	40.39
ISCTR	16.31	15.79	15.97	15.76	14.07	1.68%	1.43%	21.81%	15.82	16.04	16.17	16.39	16.52	16.74	16.87
ISGYO	15.33	15.16	15.79	16.59	15.92	1.73%	-3.65%	-0.13%	14.69	14.89	15.11	15.31	15.53	15.73	15.95
ISMEN	35.58	34.47	36.77	38.70	35.59	4.89%	-3.47%	1.67%	32.95	33.53	34.55	35.13	36.15	36.73	37.75
IZENR	22.42	22.28	22.91	24.28	25.85	4.09%	-4.27%	-11.38%	20.89	21.25	21.83	22.19	22.77	23.13	23.71
KAYSE	27.26	26.80	27.38	29.14	30.47	4.36%	-1.37%	-15.08%	25.36	25.82	26.54	27.00	27.72	28.18	28.90
KCAER	52.35	50.82	52.13	53.04	54.74	3.36%	-1.51%	-7.18%	48.88	49.92	51.13	52.17	53.38	54.42	55.63
KCHOL	221.90	215.24	221.38	236.65	226.21	2.35%	2.26%	-6.49%	213.00	215.70	218.80	221.50	224.60	227.30	230.40
KLSEK	45.96	45.99	47.42	50.71	56.09	2.04%	-6.20%	-19.37%	44.71	45.11	45.53	45.93	46.35	46.75	47.17
KONTR	175.50	182.16	192.77	204.00	223.29	-2.50%	-12.38%	-19.31%	161.67	167.83	171.67	177.83	181.67	187.83	191.67
KONYA	8,450.00	8,308.00	8,497.25	8,857.13	10,067.55	3.21%	-1.37%	-10.37%	7,978.33	8,091.67	8,270.83	8,384.17	8,563.33	8,676.67	8,855.83
KOZAA	55.30	51.65	50.75	50.76	50.13	6.24%	12.86%	16.42%	50.15	51.30	53.30	54.45	56.45	57.60	59.60
KOZAL	21.80	21.12	21.09	21.47	22.36	3.02%	4.81%	1.77%	20.83	21.09	21.45	21.71	22.07	22.33	22.69
KRDMD	29.30	28.61	29.49	29.40	26.89	2.23%	-3.43%	8.20%	27.79	28.45	28.87	29.53	29.95	30.61	31.03
MAVI	104.90	98.80	98.47	97.94	90.69	4.80%	6.99%	9.84%	97.10	98.70	101.80	103.40	106.50	108.10	111.20
MGROS	523.50	498.40	494.15	487.35	458.12	7.27%	5.02%	12.23%	473.08	485.17	504.33	516.42	535.58	547.67	566.83
MIATK	54.00	55.61	53.26	53.95	57.94	1.89%	-5.76%	1.22%	51.85	52.70	53.35	54.20	54.85	55.70	56.35
ODAS	8.43	8.09	8.26	8.81	9.06	3.69%	2.80%	-9.84%	8.01	8.11	8.27	8.37	8.53	8.63	8.79
OTKAR	622.00	589.10	599.05	601.55	544.05	6.32%	3.49%	20.31%	569.00	580.00	601.00	612.00	633.00	644.00	665.00
OYAKC	60.30	58.85	59.38	61.78	60.07	3.97%	0.00%	2.99%	57.05	57.70	59.00	59.65	60.95	61.60	62.90
PETKM	21.20	21.22	21.20	21.23	20.50	2.71%	-3.55%	8.72%	20.53	20.75	20.97	21.19	21.41	21.63	21.85
PGSUS	228.80	213.78	210.57	211.46	198.88	1.24%	11.45%	13.76%	218.50	221.40	225.10	228.00	231.70	234.60	238.30
QUAGR	3.38	3.36	3.42	3.61	3.94	0.30%	-2.31%	-19.91%	3.24	3.30	3.34	3.40	3.44	3.50	3.54
REEDR	37.86	38.59	37.83	39.89	42.62	-0.21%	-5.30%	-0.73%	36.43	37.09	37.47	38.13	38.51	39.17	39.55
SAHOL	95.10	92.22	94.76	98.56	92.49	2.20%	0.37%	0.21%	90.57	92.03	93.57	95.03	96.57	98.03	99.57
SASA	44.20	43.95	44.64	46.11	43.88	4.00%	-4.49%	-1.82%	41.84	42.36	43.28	43.80	44.72	45.24	46.16
SAYAS	65.40	63.13	65.66	68.74	76.51	7.21%	-2.53%	-9.79%	59.00	60.30	62.85	64.15	66.70	68.00	70.55
SDTTR	273.25	271.70	279.53	289.43	314.46	3.21%	-4.21%	-11.85%	262.17	264.58	268.92	271.33	275.67	278.08	282.42
SISE	48.10	47.61	48.17	50.72	49.51	1.43%	-0.62%	-6.86%	47.35	47.69	47.89	48.23	48.43	48.77	48.97
SKBNK	3.71	3.66	3.84	4.00	3.83	3.15%	-4.89%	-2.49%	3.42	3.54	3.63	3.75	3.84	3.96	4.05
SMRTG	49.12	49.44	50.04	52.15	55.20	0.70%	-5.45%	-10.69%	47.66	48.20	48.66	49.20	49.66	50.20	50.66
SOKM	64.65	61.01	60.33	62.95	61.78	4.70%	9.21%	0.62%	61.13	62.02	63.33	64.22	65.53	66.42	67.73
TABGD	187.20	185.10	183.33	179.81	160.88	-0.48%	2.80%	18.71%	173.33	180.27	183.73	190.67	194.13	201.07	204.53
TAVHL	244.50	239.64	243.09	241.15	219.93	2.13%	1.03%	11.75%	231.67	234.83	239.67	242.83	247.67	250.83	255.67
TCELL	97.10	97.45	98.90	94.92	84.56	-0.87%	-1.87%	16.50%	92.83	94.97	96.03	98.17	99.23	101.37	102.43
THYAO	309.50	303.85	305.78	311.18	310.74	1.48%	1.31%	-1.51%	303.17	305.33	307.42	309.58	311.67	313.83	315.92
TKFEN	53.25	50.58	51.65	53.23	49.35	5.76%	1.43%	1.33%	49.42	50.18	51.72	52.48	54.02	54.78	56.32
TOASO	295.75	293.70	298.48	303.25	282.21	0.94%	-1.17%	7.94%	288.00	291.75	293.75	297.50	299.50	303.25	305.25
TSKB	11.45	11.07	11.22	11.09	10.26	2.78%	1.15%	15.08%	11.07	11.19	11.32	11.44	11.57	11.69	11.82
TTKOM	48.44	46.49	47.21	45.96	41.14	3.64%	0.92%	21.10%	45.33	46.25	47.35	48.27	49.37	50.29	51.39
TTRAK	953.50	929.50	946.30	981.75	953.00	3.03%	1.44%	-1.80%	915.33	926.17	939.83	950.67	964.33	975.17	988.83
TUKAS	7.30	7.38	7.48	7.62	7.92	0.69%	-5.68%	-5.68%	7.11	7.21	7.25	7.35	7.39	7.49	7.53
TUPRS	166.10	163.44	166.70	178.28	182.68	1.28%	1.53%	-10.12%	162.17	163.83	164.97	166.63	167.77	169.43	170.57
TURSG	78.65	79.31	79.61	77.00	68.37	-0.25%	-2.90%	12.92%	73.18	75.92	77.28	80.02	81.38	84.12	85.48
ULKER	154.60	153.74	150.80	144.92	125.49	3.76%	-3.92%	29.48%	145.23	148.67	151.63	155.07	158.03	161.47	164.43
VAKBN	23.84	23.23	23.07	22.65	19.95	0.85%	1.53%	12.77%	22.99	23.35	23.59	23.95	24.19	24.55	24.79
VESBE	21.32	21.12	22.11	22.29	22.02	1.52%	-3.79%	-3.96%	20.71	20.91	21.11	21.31	21.51	21.71	21.91
YEVL	86.70	83.15	84.03	88.22	89.62	3.46%	4.52%	-11.44%	83.48	84.37	85.53	86.42	87.58	88.47	89.63
YEOTK	170.50	170.00	175.90	186.35	200.94	1.49%	-3.40%	-13.71%	165.63	167.57	169.03	170.97	172.43	174.37	175.83
YKBNK	32.96	32.44	32.28	33.83	31.90	0.24%	2.81%	7.43%	31.65	32.25	32.61	33.21	33.57	34.17	34.53
YYLGD	11.86	11.73	12.02	12.69	13.13	2.68%	-2.95%	-11.23%	11.48	11.56	11.71	11.79	11.94	12.02	12.17
ZOREN	5.38	5.28	5.40	5.74	5.97	2.67%	-0.92%	-8.03%	5.16	5.23	5.30	5.37	5.44	5.51	5.58

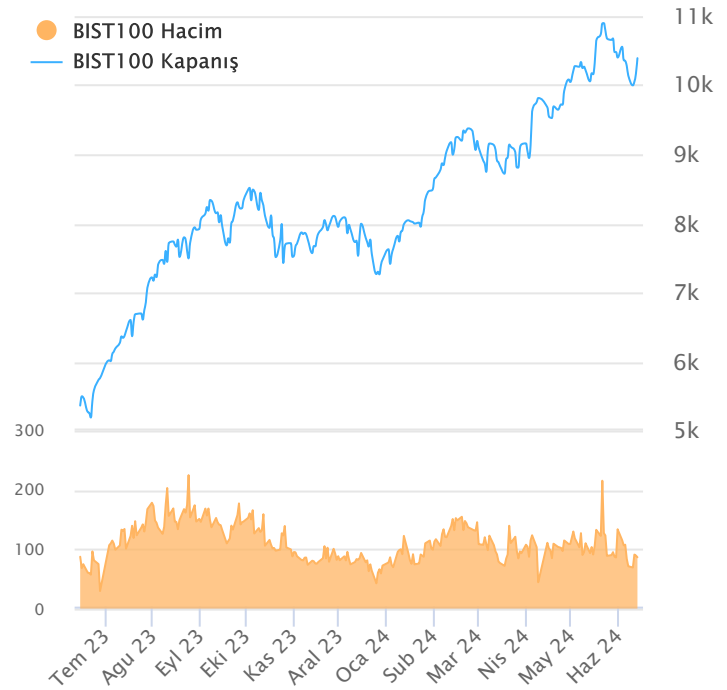
ŞİRKET TEMETTÜ ÖDEMELERİ

Kod	Brüt Temettü (Bin TL)	Temettü Dağıtma Oranı	Hisse Başına Brüt Tutar (TL)	Hisse Başına Net Tutar (TL)	Temettü Verimi(%)	Temettü Dağıtma Tarihi	Ödemeye Kalan Gün	Ödeme Tarihleri
PETUN	97,070	20.25%	2.24	2.02	2.62%	24.06.2024	11	24.06.2024
DEVA	387,347	11.44%	0.25	0.23	2.15%	25.06.2024	12	25.06.2024
KLSE	100,000	33.87%	0.19	0.17	0.42%	25.06.2024	12	25.06.2024
KBORU	52,749	24.06%	0.53	0.47	0.67%	26.06.2024	13	26.06.2024
ARDYZ	3,810	0.89%	0.02	0.02	0.06%	03.07.2024	20	03.07.2024
ASGYO	131,800	3.34%	0.20	0.20	1.52%	03.07.2024	20	03.07.2024
DOFER	35,000	24.60%	0.63	0.57	1.62%	03.07.2024	20	03.07.2024
GIPTA	30,975	22.51%	0.23	0.21	0.74%	03.07.2024	20	03.07.2024
KCAER	200,000	16.85%	0.30	0.27	0.58%	03.07.2024	20	03.07.2024
INDES	262,333	51.62%	0.35	0.31	3.96%	05.07.2024	22	05.07.2024
ATAKP	122,000	41.26%	0.88	0.79	1.85%	08.07.2024	25	08.07.2024
ERBOS	50,000	-33.61%	2.25	2.03	1.15%	08.07.2024	25	08.07.2024
MERIT	28,050	33.29%	1.00	0.90	0.55%	08.07.2024	25	08.07.2024
TABGD	146,500	5.96%	0.56	0.50	0.30%	08.07.2024	25	08.07.2024
BURCE	13,750	26.07%	1.63	1.47	0.59%	09.07.2024	26	09.07.2024
KMPUR	120,000	19.75%	0.49	0.44	0.87%	09.07.2024	26	09.07.2024
AYES	7,514	9.26%	0.25	0.23	0.56%	10.07.2024	27	10.07.2024
MERCN	13,323	21.90%	0.07	0.06	0.63%	16.07.2024	33	16.07.2024
PAPIL	2,000	3.69%	0.06	0.05	0.04%	17.07.2024	34	17.07.2024
PNLSN	58,027	24.97%	0.77	0.70	1.13%	18.07.2024	35	18.07.2024
HLGYO	53,500	2.08%	0.02	0.02	0.59%	19.07.2024	36	19.07.2024
LKMNH	50,000	15.52%	1.39	1.25	1.32%	22.07.2024	39	Taksit : 22.07.2024 - 07.05.2024
TRGYO	2,350,000	17.64%	2.35	2.35	4.94%	22.07.2024	39	22.07.2024
DURDO	10,000	8.57%	0.10	0.09	0.68%	23.07.2024	40	23.07.2024
PRKME	200,000	59.18%	1.34	1.21	5.61%	23.07.2024	40	23.07.2024
AHGAZ	50,000	1.61%	0.02	0.02	0.14%	24.07.2024	41	24.07.2024
ENERY	50,000	2.26%	0.34	0.31	0.20%	25.07.2024	42	25.07.2024
VESBE	1,161,482	24.58%	0.73	0.65	3.40%	25.07.2024	42	25.07.2024
ASTOR	1,317,842	28.66%	1.32	1.19	1.43%	31.07.2024	48	31.07.2024
LILAK	180,250	80.30%	0.31	0.27	1.09%	01.08.2024	49	01.08.2024
SUWEN	56,000	29.23%	0.25	0.23	0.83%	12.08.2024	60	12.08.2024
SDTTR	130,192	40.39%	2.24	2.02	0.82%	13.08.2024	61	Taksit : 13.08.2024
ALFAS	300,000	28.87%	0.82	0.73	1.20%	14.08.2024	62	14.08.2024
ISSEN	25,464	10.17%	0.06	0.05	0.56%	15.08.2024	63	15.08.2024
EGPRO	1,459,915	289.58%	18.03	16.23	8.79%	26.08.2024	74	Avans : 13.07.2023 - 14.09.2023 - 09.01.2024 - 26.03.2024 - 26.08.2024 - 25.06.2024
MTRKS	20,000	20.38%	0.50	0.45	0.71%	27.08.2024	75	27.08.2024
CWENE	94,839	25.04%	0.77	0.69	0.37%	29.08.2024	77	29.08.2024
GWIND	562,000	90.13%	1.04	0.94	3.62%	29.08.2024	77	Avans : 26.12.2023 - 29.08.2024
TURSG	1,000,000	16.25%	0.86	0.77	1.09%	29.08.2024	77	29.08.2024
KRVGD	150,000	46.50%	0.63	0.56	2.40%	10.09.2024	89	Taksit : 10.09.2024 - 02.07.2024

Yabancı Takas Oranı



BİST 100 Kapanış ve İşlem Hacmi(Milyar TL)



TEKNİK GÖSTERGELER AÇIKLAMA

RSI

RSI ilgili periyoddaki kapanış değerlerini periyodun bir önceki kapanış değerleriyle kıyaslayarak hesaplanan kısa ve orta vadeli trendin yönü hakkında öngörüde bulunmayı sağlayan bir göstergedir. İndikatör 0'la 100 arasında değer alır. RSI da genellikle 30 ve 70 referans değerleri kullanılmakla beraber 50 seviyesi de kullanılabilir. Genel kabul görmüş yaklaşım uygulamada, 30 referans değerinin altına inen RSI değerlerinin "aşırı satım", 70 değerinin üzerine çıkan RSI değerlerinin de "aşırı alım" işaret ettiği yönünde. RSI 'ın yorumlanışında kullanılan bir diğer yöntemse uyumsuzluklardır. Yükselen bir piyasada RSI daki yeni oluşan dip ve tepelerin bir önceki dip ve tepelerden daha yüksekte oluşması beklenirken, alçalan bir piyasada RSI daki dip ve tepelerin bir önceki dip ve tepelerden daha aşağıda oluşması beklenir. Bunun gerçekleşmediği durumlar uyumsuzluk olarak kabul edilebilir.

Momentum

Belirlenmiş olan bir süre içinde fiyatların değişim hızını ölçen bir göstergedir. Son günün kapanışının, x gün önceki kapanışı bölünmesinin 100 ile çarpımı olarak hesaplanan Momentum'da bu iki günün eşit olduğu durumlarda bulunacak olan 100 değeri referans değeri olarak kabul edilir. Kullanım açısından 110 seviyenin üzeri "aşırı alım", 90 seviyesinin altı ise "aşırı satım" olarak kabul edilebilir. Ayrıca Momentum'la 100 referans çizginin kesişme noktalarında Momentum'un referans değerini yukarı kesmesi "al" aşağı kesmesi ise "sat" sinyali olarak kabul edilebilir. Uyumsuzluklar: Fiyatlar yükselirken ve yeni zirveler yaparken, göstergenin yeni zirve yapamaması veya fiyatlar yeni dip yaparken, göstergenin yeni dip yapmaması. Bu durumu trend değişikliğinin erken sinyali olarak değerlendirmek gerekebilir.

MACD

Genelde 26 ve 12 günlük olarak kullanılan iki üssel hareketli ortalamaların farkı olan Macd, kısa vadeli üssel ortalamaların uzun vadeliye göre olan pozisyonlarını değerlendirerek trendin yönü hakkında bilgi vermeye çalışır. MACD orta vadeli indikatörlerden biridir. Macd'nin 0 olduğu seviyede 12 günlük üssel hareketli ortalamaya 26 günlük üssel ortalamaya eşittir. 12 günlüğün 26 günlüğün üzerine çıktığı durumlarda ise Macd pozitif değerler alacaktır. Tersine 12 günlüğün 26 günlüğün altına indiği durumlarda ise Macd negatif olacaktır. Yorumlamalarda 12 günlük hareketli ortalamaların 26 günlük hareketli ortalamadan uzaklaştığı yani Macd'nin 0 değerinin altında yada üzerinde olduğu durumlar "al" ve "sat" olarak değerlendirilebilir. Ancak bu bölgelerde olmanın ürettikleri sinyaller referans değeri kullanan diğer göstergelere göre daha zayıftır. Fiyatların trend yönünde aşırı bir hareketi olduğunu söylese de dönüş zamanı hakkında kesin bilgiler vermez. Macd'nin yorumlanmasında önem taşıyan bir diğer yöntemde uyumsuzluklara dikkat edilmesidir.

CCI

Mal piyasaları için Donald Lambert tarafından uyarlanmış olan CCI, hesaplanışındaki özellikler nedeniyle rahatlıkla hisse senedi piyasasına da kullanılan bir osilatördür. Bir çok analist bu göstergesi aşırı alım / aşırı satım bölgelerini gösteren osilatör olarak kullanır. CCI +100 ile -100 arasında bir değer alır. +100'ün üzerinde olması demek, kağıdın fiyatının aşırı yükselmiş olması, -100'ün altında olması ise aşırı düşmüş olması demektir. ("aşırı alım ve aşırı satım") CCI'nin yorumlanmasında önem taşıyan bir diğer yöntemde uyumsuzluklara dikkat edilmesidir

Hareketli Ortalama (HO)

Hareketli Ortalama: bir dizinin verilen zaman aralığı içerisindeki ortalamasının hesaplanması için kullanılan bir yöntemdir. "Hareketli" kelimesi aslında ortalamaların durağan olmayıp zaman içinde eklenen veriye göre sürekli olarak kendini yeniden revize etmesi anlamında kullanılır. Kullandıkları datalarda hangi dönemin datalarına önem verdikleri açısından basit, ağırlıklı, üssel, üçgen ve değişken olmak üzere beş farklı yöntemle hesaplanabilirler. Basit hareketli ortalamada periyod içindeki tüm günler aynı önemde kabul edilir. Ancak son günlerin önemini atlayan bu yaklaşıma karşı ağırlıklı hareketli ortalamada da ilk günlerin önemi azaltılarak ağırlık son günlere kaydırılır. Üssel hareketli ortalamada ise ağırlığın yine son günlere verilmesine karşın ilk günler ağırlıklı hareketli ortalamada olduğu gibi göz ardı edilmez

Teknik Metodoloji ve Risk Uyarıları

Tabloların hazırlanmasında Finnet veri terminali kullanılmış olup, datalar Finnet tarafından sağlanmıştır. BİST-50 Hisseleri Teknik değerlendirme tablosunda, Bazı önemli teknik göstergeler, hareketli ortalamalar değerleri, sinyalleri, aşırı alım-satım bölgeleri belirtilmiştir. Destek, Direnç ve PIVOT seviyeleri Trive Yatırım'ın belirlediği destek ve direnç seviyeleri değildir. Tüm tablolarda yer alan veriler günlük güncellenmektedir. Tüm bu veriler Finnet veri terminalinden alınmıştır. Teknik göstergelerin son aldığı değerler belirtilmiştir. Sadece teknik göstergelere bakılıp yatırım kararı verilmesi doğru sonuçlar doğurmayabilir. Bu bültende hazırlanan tablolar tek başına yeterli bir gösterge olmayıp, temel ve diğer gelişmelerin devre dışı bırakıldığının unutulmaması gerekmektedir. Trive Yatırım'ın söz konusu bilgi ve görüşlerde meydana gelebilecek değişikliklerden yatırımcıları haberdar etme yükümlülüğü bulunmamaktadır. Trive Yatırım bu bilgilerin veya bu bilgilere dayalı olarak yapılan tahmin, çıkarım veya görüşlerin doğruluğu, tamlığı veya uygunluğuna ilişkin açık veya zımni hiçbir beyan veya taahhütte bulunmamaktadır.

YASAL UYARI

Burada yer alan bilgiler Trive Yatırım tarafından genel bilgilendirme amacı ile hazırlanmıştır. Yatırım bilgi, yorum ve tavsiyeleri yatırım danışmanlığı kapsamında değildir. Yatırım danışmanlığı hizmeti, SPK tarafından yetkilendirilmiş yetkili kuruluşlar tarafından kişilerin risk ve getiri tercihleri dikkate alınarak sözleşme imzalanmak suretiyle kişiye özel olarak sunulmaktadır. Burada yer alan yorum ve tavsiyeler ise genel nitelikte olup tavsiyede bulunanların kişisel görüşlerine dayanmaktadır. Herhangi bir yatırım aracının alım-satım önerisi ya da getiri vaadi olarak yorumlanmamalıdır. Bu görüşler mali durumunuz ile risk ve getiri tercihlerinize uygun olmayabilir. Bu nedenle, sadece burada yer alan bilgilere dayanarak yatırım kararı verilmesi beklentilerinize uygun sonuçlar doğurmayabilir. Tüm veriler, Trive Yatırım tarafından güvenilir olduğuna inanılan kaynaklardan alınmıştır. Burada yer alan fiyatlar, veriler ve bilgilerin tam ve doğru olduğu garanti edilemez; içerik, haber verilmeksizin değiştirilebilir. Bu kaynakların kullanılması nedeni ile ortaya çıkabilecek hatalardan veya zararlardan kurum çalışanları ile Trive Yatırım sorumlu değildir.

Adres: Reşitpaşa Mah. Eski Büyükdere Cad. No:2 İç Kapı No: 6 Sarıyer / İstanbul www.trive.com.tr

Kaynaklar: Trive Yatırım Araştırma, Matrics ve Finnet

Raporu Hazırlayan Birim : Trive Yatırım Araştırma ve Strateji Departmanı

Mail: destek@trive.com.tr

Tel: 444 39 34