

Borsa İstanbul	İşl. Hac.(Milyar TL)	Son	Gün %	Hafta %	Ay %
BİST 100	215.4	10,895	1.45%	7.10%	12.40%
BİST 30	165.1	11,956	2.29%	7.88%	13.57%
BİST Sanayi	86.7	15,064	-0.71%	3.12%	5.48%
BİST Banka	62.7	15,596	6.05%	16.83%	17.69%
Bist Tüm	270.6	12,368	0.79%	5.87%	9.95%

Borsa İstanbul	Piy.Değ. (Milyar TL)	Son	S1 Haf.	S1 Ay	S3 Ay
Yabancı Payı	2,402.6	39.36%	39.55%	37.53%	36.28%

Döviz Kurları	Düşük	Yüksek	Son	Gün %	Hafta %	Ay %
USDTRY	32.1647	32.2389	32.1980	-0.03%	-0.28%	-1.05%
EURTRY	34.9094	35.0564	34.9752	0.02%	0.11%	1.00%
GBPTRY	40.8464	41.0383	40.9424	-0.05%	0.64%	1.61%
EURUSD	1.0843	1.0877	1.0855	-0.03%	0.33%	1.86%
GBPUSD	1.2687	1.2727	1.2709	0.02%	0.93%	2.73%

Döviz Sepetleri	Son	Gün %	Hafta %	Ay %
Sepet Kur	33.6167	-0.01%	0.45%	0.00%
Dolar Endeksi (DXY)	104.6480	0.04%	-0.37%	-1.39%

VİOP Sözleşme	Vadesi	VKGS	Son	Gün %	Hafta %	Ay %
F_XU0300624	28 Haz	38	12,467.50	2.18%	7.05%	8.84%
F_XAUUSD0624	28 Haz	38	2,448.45	0.35%	3.34%	1.12%
F_USDTRY0524	31 May	10	32.40	-0.29%	-0.89%	-5.20%
F_EURTRY0524	31 May	10	35.18	-0.38%	-0.64%	-3.65%

Tahvil Faizleri	Düşük	Yüksek	Son	Önc. Gün	Önc. Haf	Önc. Ay
TL Referans Faiz	47.13	47.13	47.13	48.13	51.34	52.99
Türkiye 1 yıllık	43.56	47.64	47.32	44.00	47.53	47.16
Türkiye 2 yıllık	39.22	39.60	39.33	39.13	39.72	41.96
Türkiye 5 yıllık	27.51	28.35	27.56	26.17	26.08	24.91
Türkiye 10 yıllık	23.87	24.18	23.91	25.26	23.90	26.97
ABD 10 yıllık	4.40	4.46	4.42	4.45	4.45	4.61
Almanya 10 yıllık	2.49	2.54	2.51	2.54	2.54	2.51

Emtia	Düşük	Yüksek	Son	Gün %	Hafta %	Ay %
Altın Ons	2,406.49	2,433.90	2,421.07	-0.22%	2.68%	1.20%
Gram Altın	2,500.04	2,510.44	2,509.66	0.01%	2.55%	-4.02%
Gümüş Ons	31.08	32.50	31.98	0.50%	11.76%	11.46%
Gram Gümüş	32.19	33.66	33.10	0.47%	11.43%	10.75%
Brent	81.96	83.56	82.43	-1.26%	-0.07%	-4.76%
WTI	77.62	79.23	78.18	-1.22%	0.15%	-4.75%

Dünya Endeksleri	Son	Gün %	Hafta %	Ay %
S&P 500	5,321	0.25%	1.42%	7.13%
DOW 30	39,873	0.17%	0.80%	4.97%
NASDAQ	16,833	0.22%	1.95%	10.15%
CAC40	8,141	-0.66%	-1.03%	1.48%
DAX	18,727	-0.22%	0.06%	5.58%
FTSE	8,416	-0.09%	-0.14%	6.59%
NIKKEI 225	38,947	-0.31%	1.54%	5.07%

En Çok Yükselen Hisseler XU100				En Çok Düşen Hisseler XU100			
	Gün %	Kapanış	Hacim		Gün %	Kapanış	Hacim
REEDR	9.97%	47.42	2,746.5	AGROT	-7.31%	28.64	1,193.6
YKBNK	9.97%	37.96	11,501.7	EUPWR	-4.52%	135.10	702.0
YEOTK	8.52%	216.50	960.8	VESTL	-4.29%	96.00	998.6
KCHOL	7.30%	263.75	14,893.8	SOKM	-4.14%	66.00	963.2
ISCTR	6.69%	16.10	18,525.2	ODAS	-3.94%	9.50	907.0
ALBRK	6.43%	5.96	607.9	OYAKC	-3.65%	64.60	928.5
GARAN	5.69%	101.30	5,086.7	ALFAS	-3.61%	84.00	411.7
AKBNK	4.42%	67.35	16,204.4	BIOEN	-3.60%	18.74	159.6
TCELL	4.02%	90.60	2,534.2	MGROS	-3.60%	489.25	1,898.9
TTKOM	3.45%	44.96	1,069.0	TKFEN	-3.30%	54.15	480.8

Para Girişi Gözlenenler XU100				Hacmi En Yüksek Hisseler			
	Hacim	Kap.	Hac. %		Hacim	Kap.	Gün %
ISCTR	18,525	16.10	183.30%	ISCTR	18,525	16.10	6.69%
AKBNK	16,204	67.35	219.58%	AKBNK	16,204	67.35	4.42%
KCHOL	14,894	263.75	307.74%	THYAO	15,817	322.50	-0.31%
YKBNK	11,502	37.96	138.73%	EREGL	15,238	47.94	-0.04%
TUPRS	11,372	194.50	26.86%	KCHOL	14,894	263.75	7.30%
SAHOL	5,919	106.40	208.03%	YKBNK	11,502	37.96	9.97%
GARAN	5,087	101.30	132.91%	TUPRS	11,372	194.50	1.35%
HALKB	4,979	19.20	138.14%	SAHOL	5,919	106.40	3.30%
PETKM	4,874	21.70	68.02%	GARAN	5,087	101.30	5.69%
SISE	4,775	55.00	100.33%	HALKB	4,979	19.20	1.96%

BIST 100	USDTRY	10 Yıllık Faiz TR	XAUUSD
10,895 1.45%	32.198 -0.03%	23.91 0.07%	2,421.07 -0.22%



XU100	Zarar Kes	Düşük	Yüksek	Aort	Son		
	10,347.71	10,751.98	11,088.01	10,895.25	10,895.25		
Performans			Dolar Bazında Performans				
Gün%	Haf%	Aylık%	Yb%	Gün%	Haf%	Aylık%	Yb%
1.45	7.10	12.40	45.85	1.57	7.07	13.44	33.34
Destek 3	Destek 2	Destek 1	Kapanış	Direnç 1	Direnç 2	Direnç 3	
10,399.45	10,575.72	10,735.48	10,895.25	11,071.51	11,247.78	11,407.54	
İşlem Hacmi (mn TL)			Hareketli Ortalamalar (HO)				
Son	5 Günlük Ort.	5 HO	10 HO	20 HO	50 HO		
215,408	156,855	10,551.40	10,372.13	10,196.92	9,577.53		
5 gün ortalama hacmin %37 üzerinde			3.26%	5.04%	6.85%	13.76%	
Teknik Göstergeler							
RSI		MOM		CCI		MACD	
77.62	YUKARI	106.32	YUKARI	206.35	AŞAĞI	300.58	YUKARI

BİST 100 endeksinde ilk önemli destek seviyesi 10,735.48 seviyesinde bulunuyor. Bu seviyenin olası aşağı yönlü ataklarda aşağı yönlü kırılması durumunda zarar kes seviyesini 10,347.71 olarak değerlendirmekteyiz. Yukarı yönlü hareketlerde ise öncelikli direnç 11,071.51 seviyesinden geçmektedir. Bu direncin yukarı yönlü kırılması durumunda 11,407.54 seviyesini öncelikli kısa vadeli teknik hedef olarak değerlendirmekteyiz.

BIST 100 endeksi son işlem gününü %1.45 değer kazancıyla 10,895.25 seviyesinden tamamlamıştır. Endeks gün içinde en düşük 10,751.98 en yüksek 11,088.01 seviyesini gördü. Toplam işlem hacmi 270.6 milyar TL olarak gerçekleşti. Sektör endekslerinden en çok değer kazanan %6.05 ile BIST BANKA endeksi olurken, en çok değer kaybeden ise -%3.47 ile BIST SPOR endeksi olarak gerçekleşti. İşlem hacmi en yüksek 113.3 milyar TL ile BIST MALİ oldu.

*BİST 100 endeksi içerisinde yer alan 38 hissenin fiyatı artarken 61 hissenin fiyatı azaldı. 1 hissenin fiyatında değişim olmadı.

ABD borsalarının dünü pozitif tamamladıkları gözlemlendi. Kapanışta S&P 500 %0.25, Dow Jones %0.17, Nasdaq %0.22 değer kazandı.

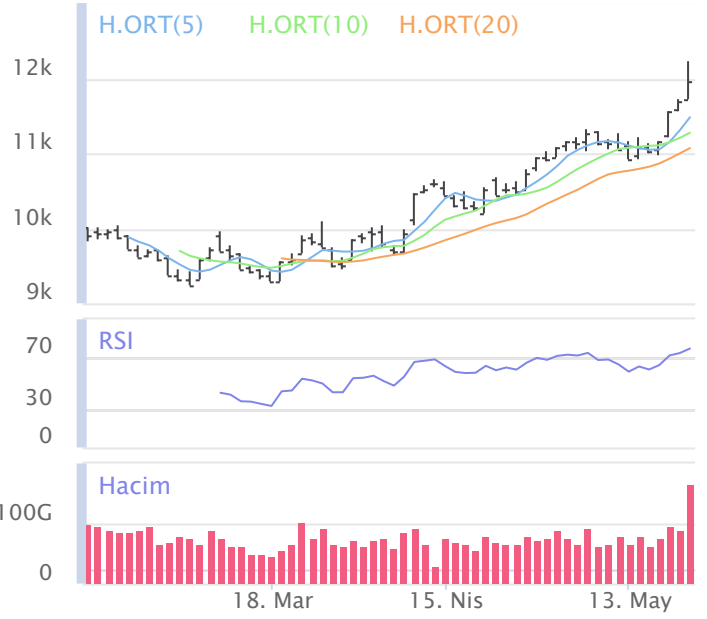
Avrupada Almanya DAX endeksi 0.22 düşerken İngiltere FTSE endeksi günü 0.09 düşüşle tamamladı.

Türkiye'nin 10 yıllık tahvil faizi bir önceki güne göre 134.9 baz puan düşerek günü 23.91 seviyesinden tamamlamıştır.

ABD 10 yıllık tahvil faizinde bir önceki güne göre 3.4 baz puan düşerek günü 4.42 seviyesinden tamamlamıştır.

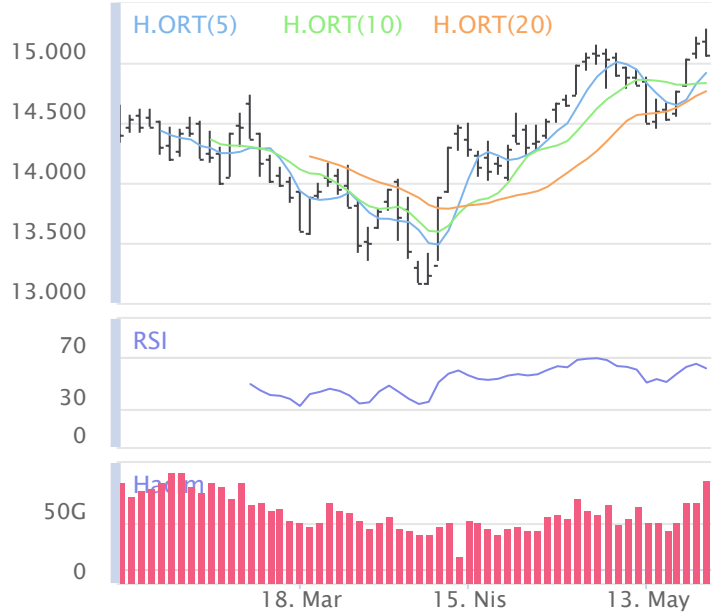
F_XU0300624	Zarar Kes	Düşük	Yüksek	Aort	Son		
	11,577.78	12,182.00	12,748.00	12,518.97	12,494.50		
Performans			Açık Pozisyon				
Gün%	Haf%	Sayısı	Değişimi				
2.18%	7.05%	266,389.0	-431.0				
Destek 3	Destek 2	Destek 1	Kapanış	Direnç 1	Direnç 2	Direnç 3	
11,635.67	11,908.83	12,201.67	12,494.50	12,767.67	13,040.83	13,333.67	
İşlem Miktarı (Adet)			Hareketli Ortalamalar (HO)				
Son	5 Günlük Ort.	5 HO	10 HO	20 HO	50 HO		
261,251.00	206,699.33	12,029.10	11,860.35	11,777.15	11,270.41		
5 gün ortalama miktarın 26% üzerinde			3.87%	5.35%	6.09%	10.86%	
Teknik Göstergeler							
RSI	MOM	CCI	MACD				
71.88	YUKARI	105.28	YUKARI	200.82	YUKARI	235.75	YUKARI

BİST30 endeks vadeli işlem sözleşmesinde ilk destek 12,201.67 seviyesinde bulunuyor. Bu seviyenin aşağı yönlü kırılması durumunda zarar kes seviyesi 11,577.78 olarak değerlendirilebilir. Yukarı yönlü hareketlerde direnç 12,767.67 seviyesinden geçmektedir. Direnç seviyesinin yukarı yönlü kırılması durumunda 13,333.67 seviyesi öncelikli kısa vadeli teknik hedef olacaktır. Sözleşmede toplam açık pozisyon sayısı 266389 adet olup açık pozisyonda önceki işlem gününe göre 431 adetlik azalış dikkat çekmektedir.



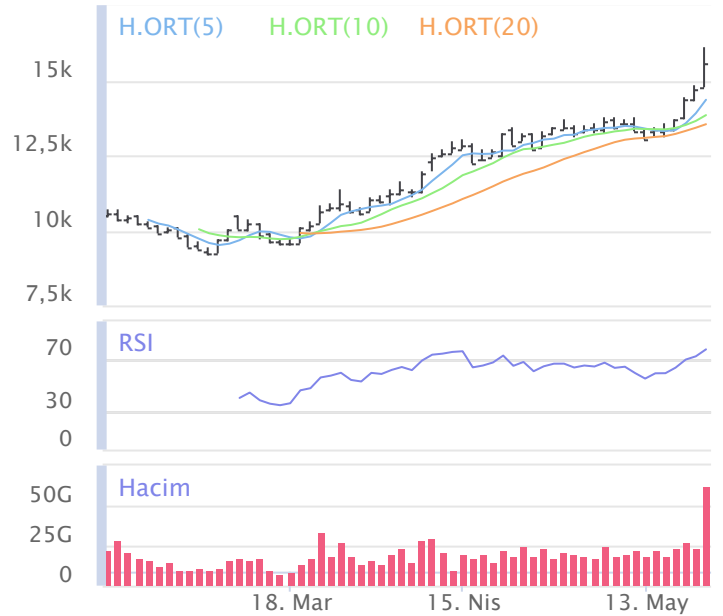
XUSIN	Zarar Kes	Düşük	Yüksek	Aort	Son		
	14,679.92	15,054.90	15,285.47	15,063.67	15,063.67		
Performans			Endekse Göre Performans				
Gün%	Haf%	Aylık%	Yb%	Gün%	Haf%	Aylık%	Yb%
-0.71	3.12	5.48	30.63	-2.13	-3.71	-6.15	-10.44
Destek 3	Destek 2	Destek 1	Kapanış	Direnç 1	Direnç 2	Direnç 3	
14,753.32	14,904.11	14,983.89	15,063.67	15,214.46	15,365.25	15,445.03	
İşlem Hacmi (mn TL)			Hareketli Ortalamalar (HO)				
Son	5 Günlük Ort.	5 HO	10 HO	20 HO	50 HO		
86,677	74,444	14,915.13	14,829.90	14,762.64	14,271.83		
5 gün ortalama hacmin %16 üzerinde			1.00%	1.58%	2.04%	5.55%	
Teknik Göstergeler							
RSI	MOM	CCI	MACD				
61.77	AŞAĞI	101.09	YUKARI	67.93	AŞAĞI	209.48	YUKARI

BİST sanayi endeksinde birinci destek seviyesi 14,983.89 seviyesinden geçmekte olup bu seviyenin aşağı yönlü kırılması durumunda zarar kes seviyesi olarak 14,679.92 seviyesi kullanılabilir. Yukarı yönlü ataklarda ise direnç 15,214.46 seviyelerinden geçmektedir. Bu direnç seviyesinin yukarı yönlü kırılması durumunda ise 15,445.03 seviyesi öncelikli kısa vadeli teknik hedef konumunda değerlendirilebilir.



XBANK	Zarar Kes	Düşük	Yüksek	Aort	Son		
	13,453.43	14,736.85	16,078.45	15,595.82	15,595.82		
Performans			Endekse Göre Performans				
Gün%	Haf%	Aylık%	Yb%	Gün%	Haf%	Aylık%	Yb%
6.05	16.83	17.69	78.91	4.53	9.09	4.71	22.67
Destek 3	Destek 2	Destek 1	Kapanış	Direnç 1	Direnç 2	Direnç 3	
13,520.70	14,128.77	14,862.30	15,595.82	16,203.90	16,811.97	17,545.50	
İşlem Hacmi (mn TL)			Hareketli Ortalamalar (HO)				
Son	5 Günlük Ort.	5 HO	10 HO	20 HO	50 HO		
62,688	37,973	14,350.62	13,838.96	13,536.13	12,023.29		
5 gün ortalama hacmin %65 üzerinde			8.68%	12.70%	15.22%	29.71%	
Teknik Göstergeler							
RSI	MOM	CCI	MACD				
78.55	YUKARI	115.96	YUKARI	248.47	AŞAĞI	684.93	YUKARI

BİST banka endeksinde ilk etapta olası geri çekilmelerde birinci destek seviyesi konumunda olan 14,862.30 seviyesinin alım yönünde izlenebileceği düşünülmektedir. Zarar kes seviyesini ise 13,453.43 seviyesindeyiz. Alım pozisyonlarında bu seviyenin altına dikkat edilmeli. Olası yukarı yönlü ataklarda ise ilk etapta 16,203.90 birinci direnç seviyesinin aşılması durumunda teknik olarak kısa vadede yukarı hareket hız kazanabilir. Olası böyle bir durumda 17,545.50 seviyesi öncelikli kısa vadeli teknik hedef konumunda olacaktır.



Şirketlerden Haberler

TABGD	21/05/2024 23:05 TAB Gıda Sanayi Ve Ticaret A.Ş. Pay Geri Alım Programı Haberin Devamı
TKFEN	21/05/2024 22:17 Tekfen Holding A.Ş. Payların Geri Alınmasına İlişkin Bildirim Haberin Devamı
YEOTK	21/05/2024 20:53 Yeo Teknoloji Enerji Ve Endüstri A.Ş. 2023 Yılı Olağan Genel Kurulu Toplantısı Haberin Devamı
DEVA	21/05/2024 20:37 Deva Holding Anonim Şirketi Yıllık Olağan Genel Kurull Toplantısı çağırısı Haberin Devamı
GEREL	21/05/2024 20:13 Gersan Elektrik Ticaret Ve Sanayi A. Ş. Sözleşme İmzalanması Haberin Devamı
GEREL	21/05/2024 20:13 Gersan Elektrik Ticaret Ve Sanayi A. Ş. Sözleşme İmzalanması Haberin Devamı
GEREL	21/05/2024 20:13 Gersan Elektrik Ticaret Ve Sanayi A. Ş. Sözleşme İmzalanması Haberin Devamı
GEREL	21/05/2024 20:13 Gersan Elektrik Ticaret Ve Sanayi A. Ş. Sözleşme İmzalanması Haberin Devamı
FROTO	21/05/2024 19:26 Ford Otomotiv Sanayi A.Ş. Ara Dönem Faaliyet Raporu- 31.03.2024 Haberin Devamı
TOASO	21/05/2024 19:25 Tofaş Türk Otomobil Fabrikası A.Ş. 01.01.2024-31.03.2024 dönemine ait 1. Çeyrek Ara Dönem Faaliyet Raporu Haberin Devamı
QUAGR	21/05/2024 19:14 QUA Granite Hayal Yapı ve Ürünleri Sanayi Ticaret A.Ş. Olağan Genel Kurul Daveti ve Bilgilendirme Dokümanı Haberin Devamı
TTKOM	21/05/2024 19:09 Türk Telekomünikasyon A.Ş. Eurobond Geri Alım İhalesine İlişkin Bildirim Haberin Devamı
ATAKP	21/05/2024 18:51 Atakey Patates Gıda Sanayi Ve Ticaret A.Ş. 2023 Yılı Olağan Genel Kurul Çağırısı Haberin Devamı
ATAKP	21/05/2024 18:51 Atakey Patates Gıda Sanayi Ve Ticaret A.Ş. Pay Geri Alım Programı Teklifi Haberin Devamı
GEDİK	21/05/2024 18:39 Gedik Yatırım Menkul Değerler A.Ş. 21.05.2024 tarihli pay geri alım işlemleri Haberin Devamı
HLGYO	21/05/2024 18:36 Halk Gayrimenkul Yatırım Ortaklığı A.Ş. 2023 Yılı Olağan Genel Kurul Toplantısı Hk. Haberin Devamı
ADEL	21/05/2024 18:34 Adel Kalemcilik Ticaret Ve Sanayii A.Ş. 31.03.2024 Faaliyet Raporu Haberin Devamı
MPARK	21/05/2024 18:33 MLP Sağlık Hizmetleri A.Ş. 21.05.2024 Tarihli Pay Geri Alım İşlemleri Haberin Devamı
GESAN	21/05/2024 18:30 Girişim Elektrik Sanayi Taahhüt Ve Ticaret A.Ş. Yeni İş Sözleşmesi Haberin Devamı
LMKDC	21/05/2024 18:29 Limak Doğu Anadolu Çimento Sanayi ve Ticaret A.Ş. Kar Payı Dağıtım Teklifinin Genel Kurul Toplantısında karara bağlanması Haberin Devamı
CIMSA	21/05/2024 18:26 Çimsa Çimento Sanayi Ve Ticaret A.Ş. 2023 Olağan Genel Kurul Toplantısı Sonuçlarının Tescilli Haberin Devamı
TUREX	21/05/2024 18:26 Tureks Turizm Taşımacılık A.Ş. 2023 Yılı Olağan Genel Kurul Toplantısı Haberin Devamı
LMKDC	21/05/2024 18:21 Limak Doğu Anadolu Çimento Sanayi ve Ticaret A.Ş. 2023 Yılı Olağan Genel Kurul Toplantısı Sonucu Haberin Devamı
BOBET	21/05/2024 18:16 Boğaziçi Beton Sanayi Ve Ticaret A.Ş. 2024 YILI 1.ÇEYREK YÖNETİM KURULU FAALİYET RAPORU Haberin Devamı
EUPWR	21/05/2024 18:15 Europower Enerji A.Ş. İhale Sonucu Bildirimi Haberin Devamı

BİST-50 HİSSELERİ TEKNİK DEĞERLENDİRME

Kod	RSI			MOMENTUM			CCI			5HO	10HO	20HO	MACD	
	Değer	Sinyal	Bölge	Değer	Sinyal	Bölge	Değer	Sinyal	Bölge	Sinyal	Sinyal	Sinyal	Değer	Sinyal
XU030	77.60	-	AŞIRI ALIM	107.45	-	-	222.53	-	AŞIRI ALIM	-	-	-	353.93	-
XU050	76.99	-	AŞIRI ALIM	106.82	-	-	214.95	-	AŞIRI ALIM	-	-	-	269.32	-
XU100	77.62	-	AŞIRI ALIM	106.32	-	-	206.35	-	AŞIRI ALIM	-	-	-	300.58	-
XBANK	78.55	-	AŞIRI ALIM	115.96	-	AŞIRI ALIM	248.47	-	AŞIRI ALIM	-	-	-	684.93	-
XUSIN	61.77	-	-	101.09	-	-	67.93	-	-	-	-	-	209.48	-
AKBNK	71.64	-	AŞIRI ALIM	112.25	-	AŞIRI ALIM	211.32	-	AŞIRI ALIM	-	-	-	2.78	ALIŞ
ALARK	46.38	SATIŞ	-	99.58	SATIŞ	-	31.09	-	-	-	-	SATIŞ	-2.06	-
ALFAS	34.62	-	-	91.95	-	-	-163.20	-	AŞIRI SATIM	-	-	-	-2.01	-
ARCLK	73.35	-	AŞIRI ALIM	105.76	-	-	129.89	-	AŞIRI ALIM	-	-	-	7.59	-
ASELS	54.54	-	-	98.40	-	-	-47.07	-	-	SATIŞ	SATIŞ	-	0.97	-
ASTOR	50.64	-	-	94.47	-	-	-66.33	-	-	SATIŞ	SATIŞ	-	1.15	-
BIMAS	84.15	-	AŞIRI ALIM	116.01	-	AŞIRI ALIM	106.16	-	AŞIRI ALIM	-	-	-	26.38	-
BRSAN	33.92	-	-	88.08	-	AŞIRI SATIM	-83.62	-	-	-	-	-	-18.82	-
CIMSA	59.45	-	-	100.78	-	-	74.85	-	-	-	-	-	0.51	-
CWENE	33.99	-	-	90.94	-	-	-89.73	-	-	-	-	-	-10.39	-
DOAS	50.76	-	-	100.08	ALIŞ	-	44.13	-	-	-	-	-	-0.62	-
DOHOL	60.90	-	-	107.26	-	-	82.17	-	-	SATIŞ	-	-	0.43	-
EGEEN	36.25	-	-	91.01	-	-	-79.29	-	-	-	-	-	-519.15	-
EKGYO	43.10	-	-	88.45	-	AŞIRI SATIM	-46.82	-	-	-	-	-	-0.26	-
ENJSA	74.74	-	AŞIRI ALIM	105.93	-	-	180.53	-	AŞIRI ALIM	-	-	-	2.38	-
ENKAI	62.19	-	-	101.35	-	-	122.67	-	AŞIRI ALIM	-	-	-	0.65	ALIŞ
EREGL	67.22	-	-	106.02	-	-	132.88	-	AŞIRI ALIM	-	-	-	1.32	-
EUPWR	32.55	-	-	91.22	-	-	-156.42	-	AŞIRI SATIM	-	-	-	-3.85	-
FROTO	69.30	-	-	108.48	-	-	105.05	-	AŞIRI ALIM	-	-	-	29.00	-
GARAN	80.12	-	AŞIRI ALIM	117.79	-	AŞIRI ALIM	223.93	-	AŞIRI ALIM	-	-	-	5.96	-
GESAN	40.44	-	-	92.55	-	-	-133.54	-	AŞIRI SATIM	-	-	-	-0.65	-
GUBRF	56.01	-	-	101.94	-	-	94.63	-	-	-	-	-	-0.35	-
HALKB	71.91	-	AŞIRI ALIM	113.01	-	AŞIRI ALIM	210.44	-	AŞIRI ALIM	-	-	-	0.86	-
HEKTS	49.10	SATIŞ	-	97.65	-	-	-1.98	-	-	-	-	-	-0.12	-
ISCTR	80.80	-	AŞIRI ALIM	118.82	-	AŞIRI ALIM	232.77	-	AŞIRI ALIM	-	-	-	0.77	-
KCHOL	79.97	-	AŞIRI ALIM	113.10	-	AŞIRI ALIM	270.41	-	AŞIRI ALIM	-	-	-	12.60	ALIŞ
KONTR	43.01	-	-	92.53	-	-	-50.84	-	-	SATIŞ	-	-	-5.41	-
KOZAA	52.23	-	-	96.72	-	-	8.54	-	-	-	-	-	-0.18	-
KOZAL	43.32	-	-	93.65	-	-	-31.01	-	-	-	-	-	-0.46	-
KRDMD	67.58	-	-	108.30	-	-	160.80	-	AŞIRI ALIM	-	-	-	1.02	-
MGROS	59.53	-	-	108.24	-	-	70.15	-	-	SATIŞ	-	-	14.21	-
MIATK	45.94	-	-	98.04	-	-	2.44	-	-	SATIŞ	SATIŞ	-	-1.59	-
ODAS	51.44	-	-	101.28	-	-	-6.53	-	-	SATIŞ	-	-	0.06	-
OYAKC	59.86	-	-	107.49	-	-	110.49	-	AŞIRI ALIM	-	-	-	1.06	-
PETKM	62.39	-	-	109.05	-	-	155.09	-	AŞIRI ALIM	-	-	-	0.02	-
PGSUS	69.88	-	-	102.91	-	-	114.57	-	AŞIRI ALIM	-	-	-	8.29	-
SAHOL	81.20	-	AŞIRI ALIM	111.30	-	AŞIRI ALIM	178.88	-	AŞIRI ALIM	-	-	-	5.31	-
SASA	61.94	-	-	106.66	-	-	50.26	SATIŞ	-	SATIŞ	-	-	2.09	-
SISE	68.95	-	-	106.90	-	-	208.05	-	AŞIRI ALIM	-	-	-	1.41	-
SMRTG	40.50	-	-	92.28	-	-	-84.49	-	-	-	-	-	-0.83	-
TAVHL	72.56	-	AŞIRI ALIM	107.14	-	-	123.01	-	AŞIRI ALIM	-	-	-	11.19	-
TCELL	82.62	-	AŞIRI ALIM	107.86	-	-	227.16	-	AŞIRI ALIM	-	-	-	3.75	-
THYAO	59.00	-	-	98.40	-	-	22.48	-	-	-	-	-	4.71	-
TOASO	71.16	-	AŞIRI ALIM	109.55	-	-	139.89	-	AŞIRI ALIM	-	-	-	8.33	-
TTKOM	76.79	-	AŞIRI ALIM	109.50	-	-	207.90	-	AŞIRI ALIM	-	-	-	2.10	ALIŞ
TUPRS	60.77	-	-	100.93	ALIŞ	-	33.45	-	-	-	-	-	2.79	-
ULKER	74.31	-	AŞIRI ALIM	119.03	-	AŞIRI ALIM	136.78	-	AŞIRI ALIM	-	-	-	6.50	-
VESTL	53.74	-	-	93.20	SATIŞ	-	-43.30	-	-	SATIŞ	SATIŞ	-	3.39	SATIŞ
YKBNK	78.72	-	AŞIRI ALIM	120.36	-	AŞIRI ALIM	273.97	-	AŞIRI ALIM	-	-	-	1.67	-
ZOREN	56.21	-	-	99.22	-	-	28.64	-	-	-	-	-	0.06	-

BİST-100 HİSSELERİ HAREKETLİ ORTALAMA ve DESTEK DİRENÇ TABLOSU

Kod	Kapanış	Hareketli Ortalama				Değişim			Destek ve Direnç Seviyeleri						
		5 HO	10 HO	20 HO	50 HO	Günlük	Haftalık	Aylık	Destek 3	Destek 2	Destek 1	Pivot	Direnç 1	Direnç 2	Direnç 3
XU030	11,956.02	11,479.83	11,273.57	11,069.14	10,338.75	2.29%	7.88%	13.57%	11,185.29	11,446.20	11,701.11	11,962.02	12,216.93	12,477.84	12,732.75
XU050	9,665.21	9,320.20	9,159.75	9,006.84	8,447.43	1.84%	7.46%	12.60%	9,137.72	9,322.12	9,493.66	9,678.06	9,849.60	10,034.00	10,205.54
XU100	10,895.25	10,551.40	10,372.13	10,196.92	9,577.53	1.45%	7.10%	12.40%	10,399.45	10,575.72	10,735.48	10,911.75	11,071.51	11,247.78	11,407.54
XBANK	15,595.82	14,350.62	13,838.96	13,536.13	12,023.29	6.05%	16.83%	17.69%	13,520.70	14,128.77	14,862.30	15,470.37	16,203.90	16,811.97	17,545.50
XUSIN	15,063.67	14,915.13	14,829.90	14,762.64	14,271.83	-0.71%	3.12%	5.48%	14,753.32	14,904.11	14,983.89	15,134.68	15,214.46	15,365.25	15,445.03
AEFES	204.30	204.60	200.85	192.70	168.82	-1.83%	3.50%	19.06%	193.50	198.90	201.60	207.00	209.70	215.10	217.80
AGROT	28.64	30.68	30.74	31.52	33.05	-7.31%	-11.60%	-14.71%	23.95	26.15	27.39	29.59	30.83	33.03	34.27
AHGAZ	15.78	15.36	14.30	13.86	13.47	2.47%	15.35%	22.71%	14.37	14.65	15.22	15.50	16.07	16.35	16.92
AKBNK	67.35	62.22	60.18	59.92	52.12	4.42%	17.13%	7.76%	57.98	61.22	64.28	67.52	70.58	73.82	76.88
AKCNS	150.20	150.60	151.68	151.05	144.89	-2.09%	0.20%	8.21%	143.63	146.87	148.53	151.77	153.43	156.67	158.33
AKFGY	2.49	2.42	2.36	2.32	2.33	-1.19%	10.18%	13.70%	2.18	2.30	2.39	2.51	2.60	2.72	2.81
AKFYE	27.08	27.88	27.63	26.52	25.82	-0.29%	-2.87%	1.58%	25.57	26.03	26.55	27.01	27.53	27.99	28.51
AKSA	123.10	123.60	121.05	116.94	104.92	-1.52%	0.82%	18.25%	118.63	120.77	121.93	124.07	125.23	127.37	128.53
AKSEN	45.50	44.04	41.59	40.13	37.87	-2.02%	17.03%	21.40%	43.00	44.10	44.80	45.90	46.60	47.70	48.40
ALARK	118.40	117.52	117.77	117.09	125.14	-2.79%	1.11%	-0.67%	111.33	114.87	116.63	120.17	121.93	125.47	127.23
ALBRK	5.96	5.44	5.20	5.05	4.61	6.43%	17.09%	33.04%	5.17	5.41	5.68	5.92	6.19	6.43	6.70
ALFAS	84.00	87.54	88.90	90.70	92.48	-3.61%	-4.98%	-9.29%	78.98	81.37	82.68	85.07	86.38	88.77	90.08
ANSGR	107.40	104.92	100.54	94.81	83.07	-0.09%	10.95%	27.93%	103.77	104.73	106.07	107.03	108.37	109.33	110.67
ARCLK	191.10	188.50	185.66	178.38	164.10	0.47%	2.96%	17.46%	184.00	186.50	188.80	191.30	193.60	196.10	198.40
ASELS	61.40	61.14	61.82	61.13	58.25	-1.29%	0.90%	4.60%	58.43	59.87	60.63	62.07	62.83	64.27	65.03
ASTOR	102.50	103.16	104.49	101.94	100.26	-1.54%	-1.82%	7.89%	97.80	99.70	101.10	103.00	104.40	106.30	107.70
BERA	19.79	18.81	18.43	18.92	19.08	3.23%	16.62%	-4.40%	18.75	19.20	19.49	19.94	20.23	20.68	20.97
BFREN	940.50	975.00	950.00	979.28	1,033.10	-2.99%	-1.72%	-7.88%	889.67	912.83	926.67	949.83	963.67	986.83	1,000.67
BIENY	40.34	41.42	41.75	42.20	41.97	-1.71%	-1.03%	-3.59%	39.02	39.66	40.00	40.64	40.98	41.62	41.96
BIMAS	487.25	479.45	454.88	423.91	396.59	0.00%	6.91%	31.16%	461.17	470.58	478.92	488.33	496.67	506.08	514.42
BIOEN	18.74	19.67	19.43	19.26	18.62	-3.60%	-2.34%	4.28%	17.05	17.77	18.25	18.97	19.45	20.17	20.65
BOBET	35.96	35.80	36.30	36.73	35.26	-1.69%	1.99%	2.31%	33.65	34.55	35.25	36.15	36.85	37.75	38.45
BRSAN	539.50	549.30	560.25	583.48	607.93	-2.88%	-1.10%	-9.86%	510.33	524.17	531.83	545.67	553.33	567.17	574.83
BRYAT	2,765.00	2,773.50	2,846.75	3,016.88	3,330.70	-1.43%	-1.43%	-17.22%	2,614.17	2,688.33	2,726.67	2,800.83	2,839.17	2,913.33	2,951.67
BTCIM	140.40	141.00	139.75	138.04	130.30	-3.04%	-0.85%	3.85%	133.60	135.60	138.00	140.00	142.40	144.40	146.80
CANTE	17.57	17.79	17.79	18.20	18.03	-2.17%	0.00%	-8.15%	16.86	17.20	17.39	17.73	17.92	18.26	18.45
CCOLA	767.50	755.80	744.60	724.33	655.14	1.12%	5.86%	17.18%	749.17	754.83	761.17	766.83	773.17	778.83	785.17
CIMSA	33.56	32.98	32.87	32.49	31.55	-1.00%	5.07%	10.56%	32.27	32.87	33.21	33.81	34.15	34.75	35.09
CWENE	246.00	254.55	256.76	276.62	279.08	-2.19%	-3.05%	-19.41%	235.17	239.73	242.87	247.43	250.57	255.13	258.27
DOAS	298.00	295.05	294.15	297.54	292.23	-1.16%	3.83%	-9.77%	287.33	292.17	295.08	299.92	302.83	307.67	310.58
DOHOL	15.06	15.09	14.74	14.47	13.65	-1.89%	4.80%	12.56%	13.75	14.35	14.71	15.31	15.67	16.27	16.63
ECILC	58.40	56.95	56.33	54.66	52.70	1.65%	8.05%	18.27%	54.03	55.47	56.93	58.37	59.83	61.27	62.73
ECZYT	269.00	265.30	259.13	248.02	241.82	-0.55%	4.06%	17.67%	257.67	262.83	265.92	271.08	274.17	279.33	282.42
EGEEN	13,820.00	14,012.50	14,302.25	15,377.50	15,393.90	-0.86%	-2.68%	-17.74%	13,406.67	13,613.33	13,716.67	13,923.33	14,026.67	14,233.33	14,336.67
EKGYO	9.19	8.95	9.37	9.59	9.94	0.77%	5.63%	2.57%	8.85	8.98	9.09	9.22	9.33	9.46	9.57
ENERY	186.80	185.70	176.68	173.39	164.97	0.70%	11.46%	8.98%	176.50	179.00	182.90	185.40	189.30	191.80	195.70
ENJSA	69.65	67.79	66.63	65.36	60.01	-0.36%	8.07%	14.83%	65.93	67.52	68.58	70.17	71.23	72.82	73.88
ENKAI	38.48	37.48	37.51	37.12	35.57	1.53%	6.30%	11.71%	37.09	37.47	37.97	38.35	38.85	39.23	39.73
EREGL	47.94	46.66	46.37	44.83	43.21	-0.04%	3.05%	16.30%	45.01	46.13	47.03	48.15	49.05	50.17	51.07
EUPWR	135.10	142.08	143.11	147.91	151.42	-4.52%	-4.52%	-11.18%	121.70	127.50	131.30	137.10	140.90	146.70	150.50
EUREN	14.86	15.04	15.16	15.38	16.06	-2.49%	0.34%	-1.26%	14.15	14.50	14.68	15.03	15.21	15.56	15.74
FROTO	1,215.00	1,205.80	1,177.00	1,149.15	1,116.55	0.08%	2.45%	8.48%	1,153.00	1,179.00	1,197.00	1,223.00	1,241.00	1,267.00	1,285.00
GARAN	101.30	93.59	90.59	86.31	74.49	5.69%	12.56%	28.72%	87.42	91.83	96.57	100.98	105.72	110.13	114.87
GESAN	67.75	69.66	70.92	72.60	70.77	-1.81%	-7.38%	-4.58%	64.95	66.25	67.00	68.30	69.05	70.35	71.10
GUBRF	163.30	157.64	155.80	156.77	160.55	-2.16%	8.65%	5.90%	150.17	155.83	159.57	165.23	168.97	174.63	178.37

BİST-100 HİSSELERİ HAREKETLİ ORTALAMA ve DESTEK DİRENÇ TABLOSU

Kod	Kapanış	Hareketli Ortalama				Değişim			Destek ve Direnç Seviyeleri						
		5 HO	10 HO	20 HO	50 HO	Günlük	Haftalık	Aylık	Destek 3	Destek 2	Destek 1	Pivot	Direnç 1	Direnç 2	Direnç 3
GWIND	29.18	29.05	28.88	28.67	26.66	1.32%	2.82%	5.95%	27.01	27.83	28.51	29.33	30.01	30.83	31.51
HALKB	19.20	17.69	17.32	16.75	15.05	1.96%	17.36%	31.69%	17.31	18.11	18.65	19.45	19.99	20.79	21.33
HEKTS	15.79	15.66	15.72	15.68	16.18	-1.62%	2.07%	2.73%	14.60	15.19	15.49	16.08	16.38	16.97	17.27
IPEKE	39.88	38.95	39.09	40.28	40.28	-0.40%	5.56%	1.48%	38.67	39.15	39.51	39.99	40.35	40.83	41.19
ISCTR	16.10	14.82	14.18	13.77	12.25	6.69%	18.64%	25.19%	13.94	14.53	15.32	15.91	16.70	17.29	18.08
ISGYO	17.38	16.93	16.31	16.03	15.61	-0.97%	14.87%	15.56%	16.25	16.77	17.07	17.59	17.89	18.41	18.71
ISMEN	41.62	38.71	37.56	36.94	34.66	2.71%	17.64%	27.75%	37.03	38.43	40.03	41.43	43.03	44.43	46.03
IZENR	26.00	26.77	26.51	26.97	27.50	-2.18%	1.96%	-7.01%	24.89	25.43	25.71	26.25	26.53	27.07	27.35
KAYSE	31.74	32.11	32.64	32.42	31.47	-1.49%	-1.18%	7.23%	30.70	31.22	31.48	32.00	32.26	32.78	33.04
KCAER	55.00	56.63	57.80	58.65	54.42	-2.74%	-4.43%	-8.10%	51.70	53.20	54.10	55.60	56.50	58.00	58.90
KCHOL	263.75	246.73	242.35	233.15	206.92	7.30%	7.00%	24.55%	224.00	234.55	249.15	259.70	274.30	284.85	299.45
KLSE	56.40	57.17	57.75	59.00	61.08	-2.42%	-0.97%	-6.16%	54.20	55.30	55.85	56.95	57.50	58.60	59.15
KONTR	223.00	222.26	224.89	234.03	237.87	-0.27%	5.44%	-4.50%	213.87	217.13	220.07	223.33	226.27	229.53	232.47
KONYA	9,372.50	9,525.50	9,934.25	10,732.63	10,532.65	-1.29%	-2.70%	-20.91%	9,107.50	9,237.50	9,305.00	9,435.00	9,502.50	9,632.50	9,700.00
KOZAA	50.20	48.86	49.29	50.40	49.46	0.44%	6.13%	1.74%	48.50	49.12	49.66	50.28	50.82	51.44	51.98
KOZAL	21.82	21.44	21.79	22.56	22.89	0.83%	3.41%	-7.31%	20.89	21.25	21.53	21.89	22.17	22.53	22.81
KRDMD	29.24	28.26	27.76	27.10	25.06	0.14%	8.30%	19.84%	27.01	27.71	28.47	29.17	29.93	30.63	31.39
MAVI	96.00	97.09	96.60	93.24	82.01	-3.13%	2.67%	21.94%	89.78	92.57	94.28	97.07	98.78	101.57	103.28
MGROS	489.25	492.60	480.90	464.15	454.27	-3.60%	4.93%	15.39%	454.17	470.08	479.67	495.58	505.17	521.08	530.67
MIATK	57.50	57.84	56.70	58.27	63.60	-0.43%	10.26%	-6.81%	47.87	51.53	54.52	58.18	61.17	64.83	67.82
ODAS	9.50	9.48	9.43	9.49	9.38	-3.94%	3.83%	3.83%	8.87	9.17	9.34	9.64	9.81	10.11	10.28
OTKAR	577.00	565.70	555.40	534.78	498.25	0.17%	6.46%	15.57%	553.83	561.67	569.33	577.17	584.83	592.67	600.33
OYAKC	64.60	63.53	61.57	61.03	60.60	-3.65%	10.33%	13.04%	61.20	62.80	63.70	65.30	66.20	67.80	68.70
PETKM	21.70	20.80	20.33	20.45	21.08	1.59%	9.71%	8.28%	20.41	20.81	21.25	21.65	22.09	22.49	22.93
PGSUS	217.50	209.96	207.36	206.25	182.71	0.46%	6.62%	20.12%	202.50	208.50	213.00	219.00	223.50	229.50	234.00
QUAGR	4.01	4.06	4.21	4.25	4.11	-1.72%	-1.96%	-1.96%	3.89	3.95	3.98	4.04	4.07	4.13	4.16
REEDR	47.42	43.12	41.55	42.57	49.02	9.97%	26.25%	9.72%	37.99	39.87	43.65	45.53	49.31	51.19	54.97
SAHOL	106.40	102.02	99.24	94.51	85.16	3.30%	7.80%	24.47%	93.40	97.60	102.00	106.20	110.60	114.80	119.20
SASA	47.70	48.44	46.98	44.87	41.68	-2.69%	0.76%	-20.39%	44.60	46.06	46.88	48.34	49.16	50.62	51.44
SAYAS	73.10	73.25	74.38	78.06	82.58	0.90%	0.14%	-12.72%	68.40	69.50	71.30	72.40	74.20	75.30	77.10
SDTTR	299.50	309.05	316.35	329.48	331.55	-2.76%	-3.07%	-10.93%	280.83	290.17	294.83	304.17	308.83	318.17	322.83
SISE	55.00	53.21	52.77	51.60	48.96	2.04%	4.07%	16.53%	50.55	52.00	53.50	54.95	56.45	57.90	59.40
SKBNK	5.44	5.12	4.97	4.88	4.57	3.23%	11.70%	17.19%	4.75	5.00	5.22	5.47	5.69	5.94	6.16
SMRTG	54.40	55.03	55.80	56.69	57.38	-1.09%	-0.18%	-2.33%	52.75	53.40	53.90	54.55	55.05	55.70	56.20
SOKM	66.00	66.41	65.28	62.02	62.21	-4.14%	1.46%	15.28%	60.92	63.13	64.57	66.78	68.22	70.43	71.87
TABGD	180.00	173.54	166.38	160.01	144.46	2.27%	8.96%	31.39%	165.33	170.87	175.43	180.97	185.53	191.07	195.63
TAVHL	235.50	232.24	226.46	219.97	194.80	-0.67%	5.32%	20.34%	228.30	231.50	233.50	236.70	238.70	241.90	243.90
TCELL	90.60	86.53	85.09	82.76	74.01	4.02%	9.03%	18.35%	83.08	85.17	87.88	89.97	92.68	94.77	97.48
THYAO	322.50	316.40	317.75	318.93	300.39	-0.31%	3.95%	6.61%	310.83	316.17	319.33	324.67	327.83	333.17	336.33
TKFEN	54.15	55.06	53.79	51.83	45.94	-3.30%	1.88%	20.49%	50.05	51.45	52.80	54.20	55.55	56.95	58.30
TOASO	298.25	290.95	282.05	276.74	264.39	0.93%	9.35%	13.62%	275.00	283.75	291.00	299.75	307.00	315.75	323.00
TSKB	10.83	10.56	10.36	10.11	9.34	-0.73%	8.19%	14.48%	9.89	10.34	10.59	11.04	11.29	11.74	11.99
TTKOM	44.96	42.94	41.97	40.99	35.63	3.45%	9.61%	14.81%	42.11	42.85	43.91	44.65	45.71	46.45	47.51
TTRAK	1,063.00	1,037.00	1,007.90	967.38	915.70	1.24%	7.97%	16.17%	907.67	946.33	1,004.67	1,043.33	1,101.67	1,140.33	1,198.67
TUKAS	7.85	7.93	7.88	8.21	8.24	-2.48%	1.95%	-6.66%	7.43	7.63	7.74	7.94	8.05	8.25	8.36
TUPRS	194.50	187.56	187.52	191.46	177.04	1.35%	5.94%	2.42%	182.00	186.30	190.40	194.70	198.80	203.10	207.20
TURSG	75.05	73.33	71.07	67.98	59.69	-0.33%	9.48%	22.93%	71.73	72.92	73.98	75.17	76.23	77.42	78.48
ULKER	137.00	132.32	124.94	119.26	111.89	-0.72%	17.29%	22.87%	129.67	132.13	134.57	137.03	139.47	141.93	144.37
VAKBN	22.76	21.51	21.18	20.27	16.86	3.17%	11.46%	38.19%	20.39	21.29	22.03	22.93	23.67	24.57	25.31
VESBE	22.74	22.85	23.03	22.60	21.05	-1.90%	-0.87%	3.84%	21.63	22.11	22.43	22.91	23.23	23.71	24.03
VESTL	96.00	97.49	99.27	94.04	87.27	-4.29%	-3.52%	10.09%	87.47	91.73	93.87	98.13	100.27	104.53	106.67
YEOTK	216.50	203.74	203.34	210.53	211.40	8.52%	10.12%	5.71%	188.67	194.43	205.47	211.23	222.27	228.03	239.07
YKBNK	37.96	34.18	32.78	31.99	28.34	9.97%	19.15%	18.48%	32.13	33.29	35.63	36.79	39.13	40.29	42.63
YYLGD	13.45	13.27	13.28	13.63	13.55	-0.37%	0.45%	-1.10%	12.71	13.08	13.26	13.63	13.81	14.18	14.36
ZOREN	6.35	6.13	6.15	6.34	5.87	0.63%	7.08%	6.37%	6.10	6.18	6.27	6.35	6.44	6.52	6.61

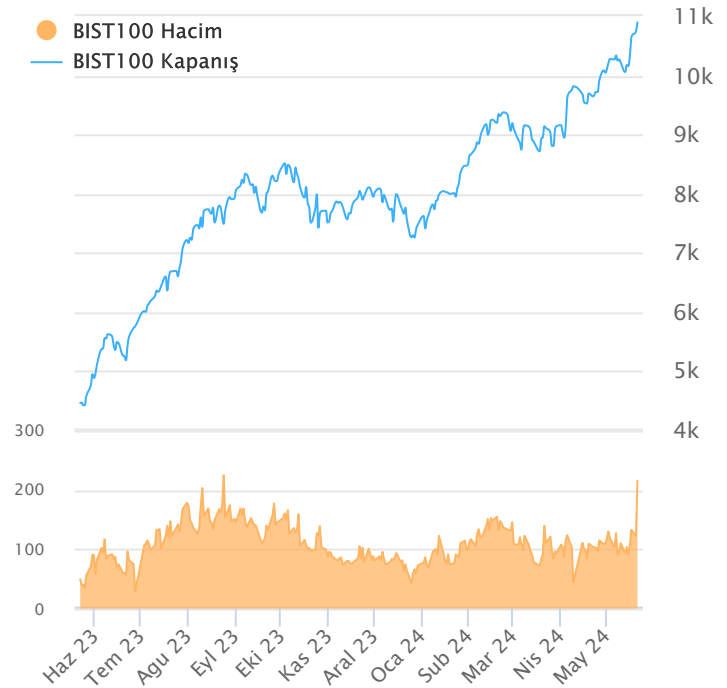
ŞİRKET TEMETTÜ ÖDEMELERİ

Kod	Brüt Temettü (Bin TL)	Temettü Dağıtma Oranı	Hisse Başına Brüt Tutar (TL)	Hisse Başına Net Tutar (TL)	Temettü Verimi(%)	Temettü Dağıtma Tarihi	Ödemeye Kalan Gün	Ödeme Tarihleri
CCOLA	2,000,016	9.72%	7.86	7.08	1.02%	27.05.2024	6	27.05.2024
MGROS	1,250,000	14.16%	6.90	6.21	1.41%	27.05.2024	6	27.05.2024
AEFES	1,391,447	6.29%	2.35	2.12	1.15%	28.05.2024	7	28.05.2024
AGHOL	700,000	3.56%	2.87	2.59	0.76%	29.05.2024	8	29.05.2024
ASUZU	500,000	30.97%	1.98	1.79	1.97%	29.05.2024	8	29.05.2024
EGEEN	324,450	46.60%	103.00	92.70	0.75%	29.05.2024	8	29.05.2024
ISMEN	1,600,000	28.88%	1.07	0.96	2.56%	29.05.2024	8	29.05.2024
ALARK	978,141	14.76%	2.25	2.04	1.90%	30.05.2024	9	Avans : 01.06.2023 - 25.08.2023 - 15.11.2023 - 30.05.2024
YUNSA	236,737	43.50%	3.95	3.55	3.99%	30.05.2024	9	30.05.2024
ERBOS	50,000	-33.61%	2.25	2.03	1.13%	31.05.2024	10	31.05.2024
GENTS	50,000	37.87%	0.17	0.15	1.94%	31.05.2024	10	31.05.2024
SISE	2,200,000	12.85%	0.72	0.65	1.31%	31.05.2024	10	31.05.2024
TGSAS	4,500	19.06%	0.30	0.27	0.39%	31.05.2024	10	31.05.2024
AFYON	160,000	16.12%	0.40	0.36	2.77%	03.06.2024	13	03.06.2024
ALGYO	7,245	0.56%	0.05	0.05	0.11%	03.06.2024	13	03.06.2024
VAKKO	400,000	20.57%	2.50	2.25	2.13%	04.06.2024	14	04.06.2024
ECILC	808,607	29.51%	1.18	1.06	2.02%	05.06.2024	15	05.06.2024
ECZYT	546,000	56.09%	5.20	4.68	1.93%	05.06.2024	15	05.06.2024
AKSEN	1,600,000	29.11%	1.30	1.17	2.87%	06.06.2024	16	06.06.2024
SARKY	222,222	15.30%	0.44	0.40	1.24%	07.06.2024	17	07.06.2024
KLKIM	69,200	16.08%	0.14	0.13	0.60%	12.06.2024	22	12.06.2024
PAPIL	2,000	3.69%	0.06	0.05	0.05%	12.06.2024	22	12.06.2024
DEVA	387,347	11.44%	0.25	0.23	2.03%	25.06.2024	35	25.06.2024
KLSEK	100,000	33.87%	0.19	0.17	0.34%	25.06.2024	35	25.06.2024
KBORU	52,749	24.06%	0.53	0.47	0.60%	26.06.2024	36	26.06.2024
ARDYZ	3,810	0.89%	0.02	0.02	0.06%	03.07.2024	43	03.07.2024
DOFER	35,000	24.60%	0.63	0.57	1.41%	03.07.2024	43	03.07.2024
GIPTA	30,975	22.51%	0.23	0.21	0.62%	03.07.2024	43	03.07.2024
KCAER	100,000	8.43%	0.15	0.14	0.28%	03.07.2024	43	03.07.2024
ATAKP	122,000	41.26%	0.88	0.79	1.87%	08.07.2024	48	08.07.2024
TABGD	146,500	5.96%	0.56	0.50	0.31%	08.07.2024	48	08.07.2024
KMPUR	120,000	19.75%	0.49	0.44	0.80%	09.07.2024	49	09.07.2024
PNLSN	58,027	24.97%	0.77	0.70	0.93%	18.07.2024	58	18.07.2024
TNZTP	65,232	7.93%	0.51	0.46	0.89%	18.07.2024	58	18.07.2024
LKMNH	50,000	15.52%	1.39	1.25	1.40%	22.07.2024	62	Taksit : 22.07.2024 - 07.05.2024
TRGYO	2,350,000	17.64%	2.35	2.35	5.04%	22.07.2024	62	22.07.2024
VESBE	1,161,482	24.58%	0.73	0.65	3.19%	25.07.2024	65	25.07.2024
ASTOR	1,317,842	28.66%	1.32	1.19	1.29%	31.07.2024	71	31.07.2024
LILAK	180,250	80.30%	0.31	0.27	0.90%	01.08.2024	72	01.08.2024
SUWEN	56,000	29.23%	0.25	0.23	0.93%	12.08.2024	83	12.08.2024

Yabancı Takas Oranı



BİST 100 Kapanış ve İşlem Hacmi(Milyar TL)



TEKNİK GÖSTERGELER AÇIKLAMA

RSI

RSI ilgili periyoddaki kapanış değerlerini periyodun bir önceki kapanış değerleriyle kıyaslayarak hesaplanan kısa ve orta vadeli trendin yönü hakkında öngörüde bulunmayı sağlayan bir göstergedir. İndikatör 0'la 100 arasında değer alır. RSI da genellikle 30 ve 70 referans değerleri kullanılmakla beraber 50 seviyesi de kullanılabilir. Genel kabul görmüş yaklaşım uygulamada, 30 referans değerinin altına inen RSI değerlerinin "aşırı satım", 70 değerinin üzerine çıkan RSI değerlerinin de "aşırı alım" işaret ettiği yönünde. RSI 'ın yorumlanışında kullanılan bir diğer yöntemse uyumsuzluklardır. Yükselen bir piyasada RSI daki yeni oluşan dip ve tepelerin bir önceki dip ve tepelerden daha yüksekte oluşması beklenirken, alçalan bir piyasada RSI daki dip ve tepelerin bir önceki dip ve tepelerden daha aşağıda oluşması beklenir. Bunun gerçekleşmediği durumlar uyumsuzluk olarak kabul edilebilir.

Momentum

Belirlenmiş olan bir süre içinde fiyatların değişim hızını ölçen bir göstergedir. Son günün kapanışının, x gün önceki kapanışı bölünmesinin 100 ile çarpımı olarak hesaplanan Momentum'da bu iki günün eşit olduğu durumlarda bulunacak olan 100 değeri referans değeri olarak kabul edilir. Kullanım açısından 110 seviyenin üzeri "aşırı alım", 90 seviyesinin altı ise "aşırı satım" olarak kabul edilebilir. Ayrıca Momentum'la 100 referans çizginin kesişme noktalarında Momentum'un referans değerini yukarı kesmesi "al" aşağı kesmesi ise "sat" sinyali olarak kabul edilebilir. Uyumsuzluklar: Fiyatlar yükselirken ve yeni zirveler yaparken, göstergenin yeni zirve yapamaması veya fiyatlar yeni dip yaparken, göstergenin yeni dip yapmaması. Bu durumu trend değişikliğinin erken sinyali olarak değerlendirmek gerekebilir.

MACD

Genelde 26 ve 12 günlük olarak kullanılan iki üssel hareketli ortalamaların farkı olan Macd, kısa vadeli üssel ortalamaların uzun vadeliye göre olan pozisyonlarını değerlendiren trendin yönü hakkında bilgi vermeye çalışır. MACD orta vadeli indikatörlerden biridir. Macd'nin 0 olduğu seviyede 12 günlük üssel hareketli ortalamaya 26 günlük üssel ortalamaya eşittir. 12 günlüğün 26 günlüğün üzerine çıktığı durumlarda ise Macd pozitif değerler alacaktır. Tersine 12 günlüğün 26 günlüğün altına indiği durumlarda ise Macd negatif olacaktır. Yorumlamalarda 12 günlük hareketli ortalamaların 26 günlük hareketli ortalamadan uzaklaştığı yani Macd'nin 0 değerinin altında yada üzerinde olduğu durumlar "al" ve "sat" olarak değerlendirilebilir. Ancak bu bölgelerde olmanın ürettikleri sinyaller referans değeri kullanan diğer göstergelere göre daha zayıftır. Fiyatların trend yönünde aşırı bir hareketi olduğunu söylese de dönüş zamanı hakkında kesin bilgiler vermez. Macd'nin yorumlanmasında önem taşıyan bir diğer yöntemde uyumsuzluklara dikkat edilmesidir.

CCI

Mal piyasaları için Donald Lambert tarafından uyarlanmış olan CCI, hesaplanışındaki özellikler nedeniyle rahatlıkla hisse senedi piyasasına da kullanılan bir osilatördür. Bir çok analist bu göstergesi aşırı alım / aşırı satım bölgelerini gösteren osilatör olarak kullanır. CCI +100 ile -100 arasında bir değer alır. +100'ün üzerinde olması demek, kağıdın fiyatının aşırı yükselmiş olması, -100'ün altında olması ise aşırı düşmüş olması demektir. ("aşırı alım ve aşırı satım") CCI'nin yorumlanmasında önem taşıyan bir diğer yöntemde uyumsuzluklara dikkat edilmesidir

Hareketli Ortalama (HO)

Hareketli Ortalama: bir dizinin verilen zaman aralığı içerisindeki ortalamasının hesaplanması için kullanılan bir yöntemdir. "Hareketli" kelimesi aslında ortalamaların durağan olmayıp zaman içinde eklenen veriye göre sürekli olarak kendini yeniden revize etmesi anlamında kullanılır. Kullandıkları datalarda hangi dönemin datalarına önem verdikleri açısından basit, ağırlıklı, üssel, üçgensel ve değişken olmak üzere beş farklı yöntemle hesaplanabilirler. Basit hareketli ortalamada periyod içindeki tüm günler aynı önemde kabul edilir. Ancak son günlerin önemini atlayan bu yaklaşıma karşı ağırlıklı hareketli ortalamada da ilk günlerin önemi azaltılarak ağırlık son günlere kaydırılır. Üssel hareketli ortalamada ise ağırlığın yine son günlere verilmesine karşın ilk günler ağırlıklı hareketli ortalamada olduğu gibi göz ardı edilmez

Teknik Metodoloji ve Risk Uyarıları

Tabloların hazırlanmasında Finnet veri terminali kullanılmış olup, datalar Finnet tarafından sağlanmıştır. BİST-50 Hisseleri Teknik değerlendirme tablosunda, Bazı önemli teknik göstergeler, hareketli ortalamalar değerleri, sinyalleri, aşırı alım-satım bölgeleri belirtilmiştir. Destek, Direnç ve PIVOT seviyeleri Trive Yatırım'ın belirlediği destek ve direnç seviyeleri değildir. Tüm tablolarda yer alan veriler günlük güncellenmektedir. Tüm bu veriler Finnet veri terminalinden alınmıştır. Teknik göstergelerin son aldığı değerler belirtilmiştir. Sadece teknik göstergelere bakılıp yatırım kararı verilmesi doğru sonuçlar doğurmayabilir. Bu bültende hazırlanan tablolar tek başına yeterli bir gösterge olmayıp, temel ve diğer gelişmelerin devre dışı bırakıldığının unutulmaması gerekmektedir. Trive Yatırım'ın söz konusu bilgi ve görüşlerde meydana gelebilecek değişikliklerden yatırımcıları haberdar etme yükümlülüğü bulunmamaktadır. Trive Yatırım bu bilgilerin veya bu bilgilere dayalı olarak yapılan tahmin, çıkarım veya görüşlerin doğruluğu, tamlığı veya uygunluğuna ilişkin açık veya zımni hiçbir beyan veya taahhütte bulunmamaktadır.

YASAL UYARI

Burada yer alan bilgiler Trive Yatırım tarafından genel bilgilendirme amacı ile hazırlanmıştır. Yatırım bilgi, yorum ve tavsiyeleri yatırım danışmanlığı kapsamında değildir. Yatırım danışmanlığı hizmeti, SPK tarafından yetkilendirilmiş yetkili kuruluşlar tarafından kişilerin risk ve getiri tercihleri dikkate alınarak sözleşme imzalanmak suretiyle kişiye özel olarak sunulmaktadır. Burada yer alan yorum ve tavsiyeler ise genel nitelikte olup tavsiyede bulunanların kişisel görüşlerine dayanmaktadır. Herhangi bir yatırım aracının alım-satım önerisi ya da getiri vaadi olarak yorumlanmamalıdır. Bu görüşler mali durumunuz ile risk ve getiri tercihlerinize uygun olmayabilir. Bu nedenle, sadece burada yer alan bilgilere dayanarak yatırım kararı verilmesi beklentilerinize uygun sonuçlar doğurmayabilir. Tüm veriler, Trive Yatırım tarafından güvenilir olduğuna inanılan kaynaklardan alınmıştır. Burada yer alan fiyatlar, veriler ve bilgilerin tam ve doğru olduğu garanti edilemez; içerik, haber verilmeksizin değiştirilebilir. Bu kaynakların kullanılması nedeni ile ortaya çıkabilecek hatalardan veya zararlardan kurum çalışanları ile Trive Yatırım sorumlu değildir.

Adres: Reşitpaşa Mah. Eski Büyükdere Cad. No:2 İç Kapı No: 6 Sarıyer / İstanbul www.trive.com.tr

Kaynaklar: Trive Yatırım Araştırma, Matriks ve Finnet

Raporu Hazırlayan Birim : Trive Yatırım Araştırma ve Strateji Departmanı

Mail: destek@trive.com.tr

Tel: 444 39 34