

Borsa İstanbul	İşl. Hac.(Milyar TL)	Son	Gün %	Hafta %	Ay %
BİST 100	92.2	10,740	2.57%	3.35%	0.00%
BİST 30	69.9	11,725	2.74%	3.59%	0.32%
BİST Sanayi	43.8	14,483	2.35%	3.66%	-4.54%
BİST Banka	17.4	15,272	3.62%	3.23%	3.85%
Bist Tüm	123.8	12,176	2.48%	3.36%	-0.78%

Borsa İstanbul	Piy.Değ. (Milyar TL)	Son	S1 Haf.	S1 Ay	S3 Ay
Yabancı Payı	2,296.6	38.72%	38.26%	39.48%	36.33%

Döviz Kurları	Düşük	Yüksek	Son	Gün %	Hafta %	Ay %
USDTRY	32.4992	32.8860	32.8141	0.88%	1.55%	1.88%
EURTRY	34.8951	35.3852	35.2730	0.80%	0.99%	0.87%
GBPTRY	41.3045	41.8399	41.6788	0.63%	0.41%	1.74%
EURUSD	1.0702	1.0752	1.0702	-0.38%	-0.32%	-1.44%
GBPUSD	1.2654	1.2725	1.2657	-0.48%	-0.81%	-0.38%

Döviz Sepetleri	Son	Gün %	Hafta %	Ay %
Sepet Kur	33.6554	0.22%	0.22%	0.10%
Dolar Endeksi (DXY)	105.6360	0.38%	0.38%	0.98%

VİOP Sözleşme	Vadesi	VKGS	Son	Gün %	Hafta %	Ay %
F_XU0300624	28 Haz	8	11,818.50	2.48%	2.76%	-3.14%
F_XAUUSD0624	28 Haz	8	2,369.40	1.46%	2.05%	-2.89%
F_USDTRY0624	28 Haz	8	33.12	0.33%	0.93%	-0.83%
F_EURTRY0624	28 Haz	8	35.54	0.54%	0.41%	-2.12%

Tahvil Faizleri	Düşük	Yüksek	Son	Önc. Gün	Önc. Haf	Önc. Ay
TL Referans Faiz	47.02	47.02	47.02	48.42	50.23	48.13
Türkiye 1 yıllık	44.18	47.45	47.45	47.17	47.08	46.70
Türkiye 2 yıllık	39.60	40.22	39.60	39.50	38.61	39.74
Türkiye 5 yıllık	29.57	29.74	29.64	28.90	29.21	27.33
Türkiye 10 yıllık	23.86	24.97	24.71	25.91	24.89	24.29
ABD 10 yıllık	4.23	4.30	4.26	4.23	4.25	4.48
Almanya 10 yıllık	2.41	2.46	2.44	2.41	2.52	2.61

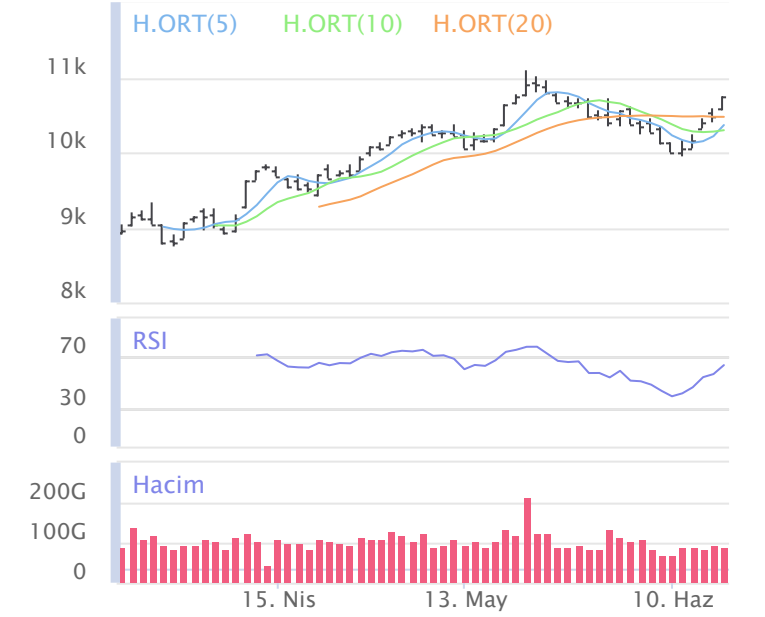
Emtia	Düşük	Yüksek	Son	Gün %	Hafta %	Ay %
Altın Ons	2,327.84	2,365.48	2,360.21	1.36%	2.44%	-2.73%
Gram Altın	2,456.05	2,484.85	2,484.85	2.10%	2.85%	-0.98%
Gümüş Ons	29.64	30.79	30.74	3.27%	6.13%	-3.40%
Gram Gümüş	31.10	32.51	32.45	4.26%	7.89%	-1.50%
Brent	84.31	85.26	84.90	0.38%	3.68%	1.70%
WTI	80.31	81.39	81.16	0.76%	4.52%	2.55%

Dünya Endeksleri	Son	Gün %	Hafta %	Ay %
S&P 500	5,473	-0.25%	0.73%	3.11%
DOW 30	39,135	0.77%	1.26%	-1.69%
NASDAQ	17,722	-0.79%	0.31%	5.52%
CAC40	7,671	1.34%	-0.48%	-6.40%
DAX	18,254	1.03%	-0.06%	-2.74%
FTSE	8,272	0.82%	1.33%	-1.80%
NIKKEI 225	38,633	0.16%	-0.23%	-1.12%

En Çok Yükselen Hisseler XU100				En Çok Düşen Hisseler XU100			
Hisseler	Gün %	Kapanış	Hacim	Hisseler	Gün %	Kapanış	Hacim
BIOEN	9.91%	22.18	293.9	ALARK	-5.86%	106.10	1,289.0
ULKER	9.74%	170.20	1,318.8	ANSGR	-4.68%	107.90	250.6
BTCIM	9.31%	158.50	299.1	SDTTR	-3.70%	273.00	174.6
EGEEN	8.09%	13,400.00	313.9	YEOTK	-2.67%	182.50	491.9
IZENR	7.49%	24.40	152.2	AKSEN	-1.79%	43.90	262.2
TKFEN	7.11%	56.50	234.3	AGROT	-1.70%	17.33	773.1
MAVI	6.07%	118.80	635.5	ALFAS	-1.18%	66.80	284.8
TTKOM	5.90%	51.55	1,091.4	TURSG	-0.57%	77.90	250.5
GARAN	5.62%	110.80	2,378.2	VESTL	-0.29%	87.45	234.9
TCELL	4.77%	103.30	2,799.9	GESAN	-0.28%	52.90	237.0

Para Girişi Gözlenenler XU100			Hacmi En Yüksek Hisseler		
Hisseler	Hacim	Kap.	Hacim	Kap.	Gün %
THYAO	12,288	316.00	12,288	316.00	1.36%
ERGL	7,192	53.85	7,192	53.85	4.36%
ISCTR	5,214	16.71	5,214	16.71	3.28%
TUPRS	4,707	172.10	4,707	172.10	3.05%
AKBNK	4,440	63.80	4,440	63.80	4.42%
KCHOL	3,778	224.00	3,778	224.00	2.99%
YKBNK	3,002	33.44	3,002	33.44	2.64%
TCELL	2,800	103.30	2,800	103.30	4.77%
KRDMD	2,696	30.30	2,696	30.30	0.66%
GARAN	2,378	110.80	2,378	110.80	5.62%

BIST 100	USDTRY	10 Yıllık Faiz TR	XAUUSD
10,740 2.57%	32.814 0.88%	24.71 0.07%	2,360.21 1.36%



XU100	Zarar Kes	Düşük	Yüksek	Aort	Son		
	10,403.41	10,569.23	10,739.94	10,739.94	10,739.94		
Performans		Dolar Bazında Performans					
Gün%	Haf%	Aylık%	Yb%	Gün%	Haf%	Aylık%	Yb%
2.57	3.35	0.00	43.77	1.85	2.87	-0.81	30.21
Destek 3	Destek 2	Destek 1	Kapanış	Direnç 1	Direnç 2	Direnç 3	
10,455.42	10,512.33	10,626.13	10,739.94	10,796.84	10,853.75	10,967.55	
İşlem Hacmi (mn TL)			Hareketi Ortalamalar (HO)				
Son	5 Günlük Ort.	5 HO	10 HO	20 HO	50 HO		
92,184	92,184	10,364.01	10,295.21	10,473.40	10,135.86		
5 gün ortalama hacmin %0			3.63%	4.32%	2.54%	5.96%	
Teknik Göstergeler							
RSI		MOM		CCI		MACD	
63.49	YUKARI	103.62	YUKARI	165.47	YUKARI	55.21	YUKARI

BİST 100 endeksinde ilk önemli destek seviyesi 10,626.13 seviyesinde bulunuyor. Bu seviyenin olası aşağı yönlü ataklarda aşağı yönlü kırılması durumunda zarar kes seviyesini 10,403.41 olarak değerlendirmekteyiz. Yukarı yönlü hareketlerde ise öncelikli direnç 10,796.84 seviyesinden geçmektedir. Bu direncin yukarı yönlü kırılması durumunda 10,967.55 seviyesini öncelikli kısa vadeli teknik hedef olarak değerlendirmekteyiz.

BIST 100 endeksi son işlem gününü %2.57 değer kazancıyla 10,739.94 seviyesinden tamamlamıştır. Endeks gün içinde en düşük 10,569.23 en yüksek 10,739.94 seviyesini gördü. Toplam işlem hacmi 123.8 milyar TL olarak gerçekleşti. Sektör endekslerinden en çok değer kazanan %4.95 ile BIST İLETİŞİM endeksi olurken, en çok değer kaybeden ise -%2.04 ile BIST SİGORTA endeksi olarak gerçekleşti. İşlem hacmi en yüksek 43.8 milyar TL ile BIST SİNAİ oldu.

\*BİST 100 endeksi içerisinde yer alan 86 hissenin fiyatı artarken 12 hissenin fiyatı azaldı. 2 hissenin fiyatında değişim olmadı.

ABD borsalarının dünü karışık tamamladıkları dikkat çekmektedir.

Avrupada Almanya DAX endeksi 1.03 yükselirken İngiltere FTSE endeksi günü 0.82 yükselişle tamamladı.

Türkiye'nin 10 yıllık tahvil faizi bir önceki güne göre 120.0 baz puan düşerek günü 24.71 seviyesinden tamamlamıştır.

ABD 10 yıllık tahvil faizinde bir önceki güne göre 3.5 baz puan yükselerek günü 4.26 seviyesinden tamamlamıştır.

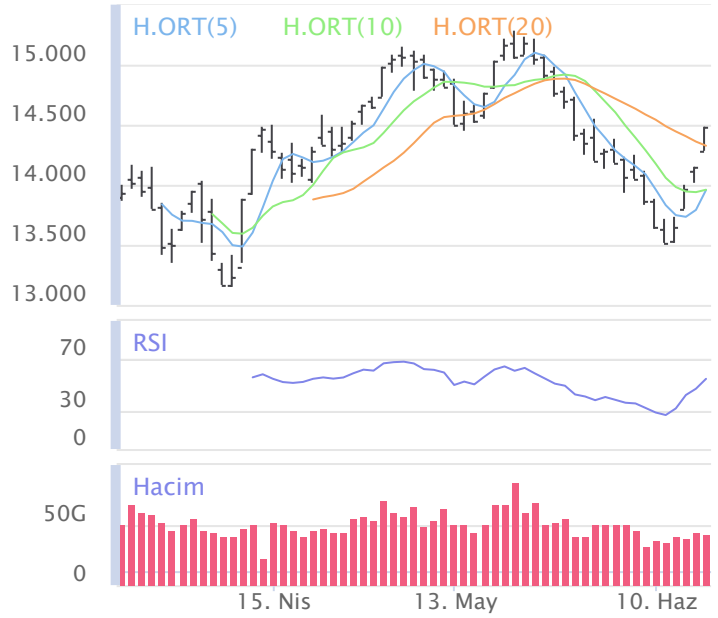
F_XU0300624	Zarar Kes	Düşük	Yüksek	Aort	Son		
	11,326.37	11,570.00	11,850.50	11,722.17	11,850.50		
Performans			Açık Pozisyon				
Gün%	Haf%	Sayısı	Değişimi				
2.48%	2.76%	281,410.0	-17,083.0				
Destek 3	Destek 2	Destek 1	Kapanış	Direnç 1	Direnç 2	Direnç 3	
11,383.00	11,476.50	11,663.50	11,850.50	11,944.00	12,037.50	12,224.50	
İşlem Miktarı (Adet)			Hareketli Ortalamalar (HO)				
Son	5 Günlük Ort.	5 HO	10 HO	20 HO	50 HO		
164,665.00	164,665.00	11,526.75	11,485.35	11,775.90	11,645.89		
5 gün ortalama miktarın 0%		2.81%	3.18%	0.63%	1.76%		
Teknik Göstergeler							
RSI	MOM	CCI	MACD				
54.81	YUKARI	102.10	YUKARI	80.93	YUKARI	-52.74	YUKARI

BİST30 endeksi vadeli işlem sözleşmesinde ilk destek 11,663.50 seviyesinde bulunuyor. Bu seviyenin aşağı yönlü kırılması durumunda zarar kes seviyesi 11,326.37 olarak değerlendirilebilir. Yukarı yönlü hareketlerde direnç 11,944.00 seviyesinden geçmektedir. Direnç seviyesinin yukarı yönlü kırılması durumunda 12,224.50 seviyesi öncelikli kısa vadeli teknik hedef olacaktır. Sözleşmede toplam açık pozisyon sayısı 281410 adet olup açık pozisyonda önceki işlem gününe göre 17083 adetlik azalış dikkat çekmektedir.



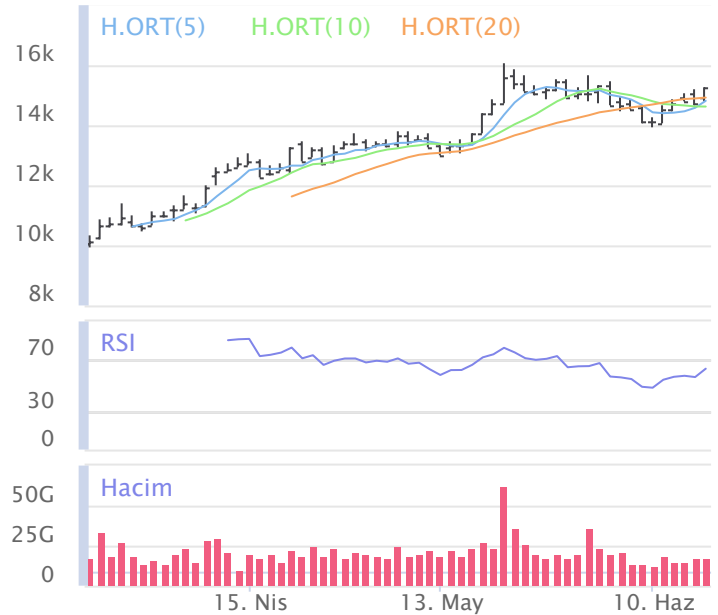
XUSIN	Zarar Kes	Düşük	Yüksek	Aort	Son		
	14,077.23	14,281.96	14,483.47	14,483.47	14,483.47		
Performans				Endekse Göre Performans			
Gün%	Haf%	Aylık%	Yb%	Gün%	Haf%	Aylık%	Yb%
2.35	3.66	-4.54	25.60	-0.21	0.30	-4.54	-12.64
Destek 3	Destek 2	Destek 1	Kapanış	Direnç 1	Direnç 2	Direnç 3	
14,147.62	14,214.79	14,349.13	14,483.47	14,550.64	14,617.81	14,752.15	
İşlem Hacmi (mn TL)			Hareketli Ortalamalar (HO)				
Son	5 Günlük Ort.	5 HO	10 HO	20 HO	50 HO		
43,802	43,802	13,956.86	13,959.20	14,325.37	14,402.47		
5 gün ortalama hacmin %0		3.77%	3.76%	1.10%	0.56%		
Teknik Göstergeler							
RSI	MOM	CCI	MACD				
54.94	YUKARI	102.15	YUKARI	119.68	YUKARI	-156.61	YUKARI

BİST sanayi endeksinde birinci destek seviyesi 14,349.13 seviyesinden geçmekte olup bu seviyenin aşağı yönlü kırılması durumunda zarar kes seviyesi olarak 14,077.23 seviyesi kullanılabilir. Yukarı yönlü ataklarda ise direnç 14,550.64 seviyelerinden geçmektedir. Bu direnç seviyesinin yukarı yönlü kırılması durumunda ise 14,752.15 seviyesi öncelikli kısa vadeli teknik hedef konumunda değerlendirilebilir.



XBANK	Zarar Kes	Düşük	Yüksek	Aort	Son		
	14,456.57	14,826.03	15,271.80	15,271.80	15,271.80		
Performans				Endekse Göre Performans			
Gün%	Haf%	Aylık%	Yb%	Gün%	Haf%	Aylık%	Yb%
3.62	3.23	3.85	75.19	1.03	-0.11	3.84	21.85
Destek 3	Destek 2	Destek 1	Kapanış	Direnç 1	Direnç 2	Direnç 3	
14,528.85	14,677.44	14,974.62	15,271.80	15,420.39	15,568.98	15,866.16	
İşlem Hacmi (mn TL)			Hareketli Ortalamalar (HO)				
Son	5 Günlük Ort.	5 HO	10 HO	20 HO	50 HO		
17,444	17,444	14,816.85	14,624.46	14,923.06	13,784.45		
5 gün ortalama hacmin %0		3.07%	4.43%	2.34%	10.79%		
Teknik Göstergeler							
RSI	MOM	CCI	MACD				
62.83	YUKARI	103.96	YUKARI	126.32	YUKARI	290.98	YUKARI

BİST banka endeksinde ilk etapta olası geri çekilmelerde birinci destek seviyesi konumunda olan 14,974.62 seviyesinin alım yönünde izlenebileceği düşüncesindeyiz. Zarar kes seviyesini ise 14,456.57 seviyesi olarak belirlemekteyiz. Alım pozisyonlarında bu seviyenin altına dikkat edilmeli. Olası yukarı yönlü ataklarda ise ilk etapta 15,420.39 birinci direnç seviyesinin aşılması durumunda teknik olarak kısa vadede yukarı hareket hız kazanabilir. Olası böyle bir durumda 15,866.16 seviyesi öncelikli kısa vadeli teknik hedef konumunda olacaktır.



## Şirketlerden Haberler

LRSHO	<b>20/06/2024 23:38 Loras Holding A.Ş.</b> Loras Holding A.Ş. 31.03.2024 Faaliyet Raporu <a href="#">Haberin Devamı</a>
TEZOL	<b>20/06/2024 23:31 Europap Tezol Kağıt Sanayi Ve Ticaret A.Ş.</b> Kayıtlı Sermaye Tavanı Artırımına İlişkin Esas Sözleşme Değişikliğinin Tescil ve İlanı <a href="#">Haberin Devamı</a>
GUBRF	<b>20/06/2024 21:42 Gübre Fabrikaları T.A.Ş.</b> 2024 Yılı 1. Çeyrek Yönetim Kurulu Faaliyet Raporu <a href="#">Haberin Devamı</a>
ONCSM	<b>20/06/2024 20:53 Oncosem Onkolojik Sistemler Sanayi Ve Ticaret A.Ş.</b> 01.01.2024 - 31.03.2024 Faaliyet Raporu <a href="#">Haberin Devamı</a>
KATMR	<b>20/06/2024 20:42 Katmerciler Araçüstü Ekipman Sanayi Ve Ticaret A.Ş.</b> 31.03.2024 Dönemi Faaliyet Raporu <a href="#">Haberin Devamı</a>
ADESE	<b>20/06/2024 19:56 Adese Gayrimenkul Yatırım A.Ş.</b> Adese 31.03.2024 Faaliyet Raporu <a href="#">Haberin Devamı</a>
VESTL	<b>20/06/2024 19:52 Vestel Elektronik Sanayi Ve Ticaret A.Ş.</b> 31.03.2024 Faaliyet Raporu <a href="#">Haberin Devamı</a>
BRLSM	<b>20/06/2024 19:38 Birleşim Mühendislik Isıtma Soğutma Havalandırma Sanayi Ve Ticaret A.Ş.</b> Faaliyet Raporu <a href="#">Haberin Devamı</a>
REEDR	<b>20/06/2024 19:34 Reeder Teknoloji Sanayi Ve Ticaret A.Ş.</b> 19.07.2024 Tarihinde Gerçekleşecek Olan 2023 Yılı Olağan Genel Kurulu Hakkında Bilgilendirme <a href="#">Haberin Devamı</a>
IMASM	<b>20/06/2024 19:33 İmaş Makina Sanayi A.Ş.</b> Bedelsiz Sermaye Artırımı Hk. <a href="#">Haberin Devamı</a>
IMASM	<b>20/06/2024 19:30 İmaş Makina Sanayi A.Ş.</b> İmaş Makina 31.03.2024 Faaliyet Raporu <a href="#">Haberin Devamı</a>
SDTTR	<b>20/06/2024 19:28 SDT Uzay Ve Savunma Teknolojileri A.Ş.</b> 2024 Yılı 1.3 Aylık Faaliyet Raporu <a href="#">Haberin Devamı</a>
TUKAS	<b>20/06/2024 19:21 Tukaş Gıda Sanayi ve Ticaret A.Ş.</b> 03 2024 Faaliyet Raporu <a href="#">Haberin Devamı</a>
MAGEN	<b>20/06/2024 19:19 Margün Enerji Üretim Sanayi Ve Ticaret A.Ş.</b> Margün Enerji Üretim Sanayi ve Ticaret A.Ş. 2024-1 Dönem Yönetim Kurulu Faaliyet Raporu <a href="#">Haberin Devamı</a>
AVPGY	<b>20/06/2024 18:56 Avrupakent Gayrimenkul Yatırım Ortaklığı A.Ş.</b> Pay Geri Alım Programı Çerçevesinde Pay Alımı <a href="#">Haberin Devamı</a>
ESCAR	<b>20/06/2024 18:50 Escar Filo Kiralama Hizmetleri Anonim Şirketi</b> ESCAR 1 Ocak - 31 Mart 2024 Dönemine Ait Konsolide Sorumluluk Beyanı (Finansal Tablolara-Faaliyet Raporu) <a href="#">Haberin Devamı</a>
ESCAR	<b>20/06/2024 18:50 Escar Filo Kiralama Hizmetleri Anonim Şirketi</b> ESCAR 1 Ocak - 31 Mart 2024 Dönemine Ait Yönetim Kurulu Faaliyet Raporu <a href="#">Haberin Devamı</a>
ADGYO	<b>20/06/2024 18:49 Adra Gayrimenkul Yatırım Ortaklığı A.Ş.</b> 2024 Yılı 3 Aylık Faaliyet Raporu <a href="#">Haberin Devamı</a>
ALFAS	<b>20/06/2024 18:46 Alfa Solar Enerji Sanayi ve Ticaret A.Ş.</b> Pay Geri Alım İşlemleri Hakkında <a href="#">Haberin Devamı</a>
ENERY	<b>20/06/2024 18:32 Enerya Enerji A.Ş.</b> 01.01.2024-31.03.2024 Dönemi Faaliyet Raporu <a href="#">Haberin Devamı</a>
AHGAZ	<b>20/06/2024 18:31 Ahlatcı Doğal Gaz Dağıtım Enerji Ve Yatırım A.Ş.</b> 01.01.2024-31.03.2024 Dönemi Faaliyet Raporu <a href="#">Haberin Devamı</a>
SNICA	<b>20/06/2024 18:16 Sanica Isı Sanayi A.Ş.</b> Bedelsiz Sermaye Artırımına İlişkin Yönetim Kurulu Kararı <a href="#">Haberin Devamı</a>
MIPAZ	<b>20/06/2024 18:14 Milpa Ticari Ve Sınai Ürünler Pazarlama Sanayi Ve Ticaret A.Ş.</b> 2024 Yılı 1 inci Üç Aylık Ara Dönem Konsolide Faaliyet Raporu <a href="#">Haberin Devamı</a>
IHAAS	<b>20/06/2024 18:06 İhlas Haber Ajansı A.Ş.</b> 2023 Yılı Olağan Genel Kurul Toplantısı Sonucu <a href="#">Haberin Devamı</a>
HEDEF	<b>20/06/2024 17:23 Hedef Holding A.Ş.</b> Kayıtlı Sermaye Tavanı Tescili Hk. <a href="#">Haberin Devamı</a>

### BİST-50 HİSSELERİ TEKNİK DEĞERLENDİRME

Kod	RSI			MOMENTUM			CCI			5HO	10HO	20HO	MACD	
	Değer	Sinyal	Bölge	Değer	Sinyal	Bölge	Değer	Sinyal	Bölge	Sinyal	Sinyal	Sinyal	Değer	Sinyal
XU030	62.48	-	-	103.84	ALIŞ	-	144.36	-	AŞIRI ALIM	-	-	-	67.59	-
XU050	63.14	-	-	103.92	ALIŞ	-	158.39	-	AŞIRI ALIM	-	-	-	50.06	-
XU100	63.49	-	-	103.62	ALIŞ	-	165.47	-	AŞIRI ALIM	-	-	-	55.21	-
XBANK	62.83	-	-	103.96	ALIŞ	-	126.32	-	AŞIRI ALIM	-	-	-	290.98	-
XUSIN	54.94	ALIŞ	-	102.15	ALIŞ	-	119.68	-	AŞIRI ALIM	-	-	ALIŞ	-156.61	ALIŞ
AKBNK	55.22	ALIŞ	-	100.47	ALIŞ	-	29.43	-	-	ALIŞ	ALIŞ	ALIŞ	0.37	-
ALARK	31.02	-	-	87.69	-	AŞIRI SATIM	-184.71	-	AŞIRI SATIM	-	-	-	-2.29	-
ALFAS	25.12	-	AŞIRI SATIM	92.14	-	-	-125.56	-	AŞIRI SATIM	-	-	-	-5.19	-
ARCLK	48.63	-	-	99.15	-	-	11.22	-	-	-	-	-	-1.67	-
ASELS	53.51	ALIŞ	-	102.53	ALIŞ	-	95.17	-	-	-	-	ALIŞ	-0.17	ALIŞ
ASTOR	41.62	-	-	96.94	-	-	-40.34	-	-	-	-	-	-2.34	-
BIMAS	78.30	-	AŞIRI ALIM	115.75	-	AŞIRI ALIM	220.46	-	AŞIRI ALIM	-	-	-	25.98	-
BRSAN	39.07	ALIŞ	-	98.34	-	-	34.14	-	-	ALIŞ	ALIŞ	-	-24.37	-
CIMSA	47.50	-	-	101.18	ALIŞ	-	38.86	-	-	-	-	-	-0.58	-
CWENE	30.66	ALIŞ	-	92.09	-	-	-71.00	ALIŞ	-	-	-	-	-15.33	-
DOAS	47.60	-	-	101.26	ALIŞ	-	14.32	-	-	-	ALIŞ	-	-6.75	-
DOHOL	66.00	-	-	112.83	-	AŞIRI ALIM	184.65	-	AŞIRI ALIM	-	-	-	0.31	-
EGEEN	51.55	ALIŞ	-	106.39	ALIŞ	-	181.27	-	AŞIRI ALIM	ALIŞ	ALIŞ	ALIŞ	-526.00	-
EKGYO	51.84	ALIŞ	-	102.81	-	-	110.00	-	AŞIRI ALIM	-	-	-	-0.14	-
ENJSA	55.54	-	-	106.03	-	-	127.40	-	AŞIRI ALIM	-	-	-	-0.66	ALIŞ
ENKAI	65.46	-	-	103.42	ALIŞ	-	117.31	-	AŞIRI ALIM	-	-	-	1.02	-
EREGL	72.50	-	AŞIRI ALIM	109.54	-	-	252.81	-	AŞIRI ALIM	-	-	-	1.28	ALIŞ
EUPWR	25.53	-	AŞIRI SATIM	94.20	-	-	-78.64	ALIŞ	-	-	-	-	-9.21	ALIŞ
FROTO	51.40	ALIŞ	-	107.35	ALIŞ	-	94.21	-	-	-	-	-	-20.01	ALIŞ
GARAN	71.55	-	AŞIRI ALIM	106.23	ALIŞ	-	179.25	-	AŞIRI ALIM	-	-	-	4.52	-
GESAN	19.86	-	AŞIRI SATIM	88.76	-	AŞIRI SATIM	-94.49	ALIŞ	-	-	-	-	-4.24	-
GUBRF	43.61	-	-	95.66	-	-	-16.31	-	-	-	ALIŞ	-	-3.94	-
HALKB	66.69	-	-	109.89	-	-	182.65	-	AŞIRI ALIM	-	-	-	0.60	-
HEKTS	33.51	-	-	92.01	-	-	-54.60	-	-	-	-	-	-0.64	-
ISCTR	66.79	-	-	104.37	ALIŞ	-	166.23	-	AŞIRI ALIM	-	-	-	0.58	-
KCHOL	47.07	-	-	98.68	-	-	-9.03	-	-	ALIŞ	ALIŞ	-	-3.96	-
KONTR	27.38	-	AŞIRI SATIM	86.96	-	AŞIRI SATIM	-93.24	-	-	-	-	-	-13.48	-
KOZAA	64.52	-	-	109.41	-	-	153.35	-	AŞIRI ALIM	-	-	-	1.00	-
KOZAL	50.54	ALIŞ	-	101.59	-	-	97.39	-	-	-	-	ALIŞ	-0.24	-
KRDMD	60.15	-	-	98.38	-	-	60.96	-	-	-	-	-	0.56	-
MGROS	66.36	-	-	106.84	-	-	173.63	-	AŞIRI ALIM	-	-	-	14.06	-
MIATK	55.44	-	-	122.68	-	AŞIRI ALIM	94.97	-	-	-	-	-	-0.34	-
ODAS	45.07	-	-	101.43	ALIŞ	-	28.70	-	-	-	-	-	-0.27	ALIŞ
OYAKC	54.78	-	-	104.37	-	-	110.18	-	AŞIRI ALIM	-	-	-	-0.34	ALIŞ
PETKM	58.63	-	-	104.27	-	-	130.13	-	AŞIRI ALIM	-	-	-	0.19	ALIŞ
PGSUS	69.44	-	-	111.42	-	AŞIRI ALIM	141.97	-	AŞIRI ALIM	-	-	-	6.56	-
SAHOL	51.55	ALIŞ	-	98.26	-	-	13.05	-	-	-	ALIŞ	ALIŞ	-0.30	-
SASA	54.19	ALIŞ	-	101.63	ALIŞ	-	82.43	-	-	-	ALIŞ	ALIŞ	-0.13	-
SISE	48.44	-	-	102.28	ALIŞ	-	25.70	-	-	-	ALIŞ	-	-0.74	-
SMRTG	52.04	ALIŞ	-	105.99	ALIŞ	-	167.84	-	AŞIRI ALIM	-	-	ALIŞ	-1.42	ALIŞ
TAVHL	62.88	-	-	99.21	-	-	100.58	-	AŞIRI ALIM	-	-	-	6.17	-
TCELL	69.30	-	-	103.56	ALIŞ	-	150.54	-	AŞIRI ALIM	-	-	-	4.13	-
THYAO	56.15	-	-	103.27	ALIŞ	-	158.05	-	AŞIRI ALIM	-	-	-	-0.73	ALIŞ
TOASO	68.30	-	-	109.00	-	-	142.80	-	AŞIRI ALIM	-	-	-	6.12	-
TTKOM	73.77	-	AŞIRI ALIM	105.64	-	-	176.99	-	AŞIRI ALIM	-	-	-	2.05	ALIŞ
TUPRS	45.51	-	-	102.08	ALIŞ	-	26.66	-	-	-	ALIŞ	-	-5.32	-
ULKER	73.24	-	AŞIRI ALIM	113.54	-	AŞIRI ALIM	179.35	-	AŞIRI ALIM	-	-	-	9.27	ALIŞ
VESTL	49.53	SATIŞ	-	101.04	-	-	87.90	-	-	-	-	-	-1.63	ALIŞ
YKBNK	54.12	ALIŞ	-	106.50	ALIŞ	-	67.94	-	-	ALIŞ	ALIŞ	ALIŞ	0.16	-
ZOREN	42.93	-	-	98.92	-	-	17.85	-	-	-	-	-	-0.19	-





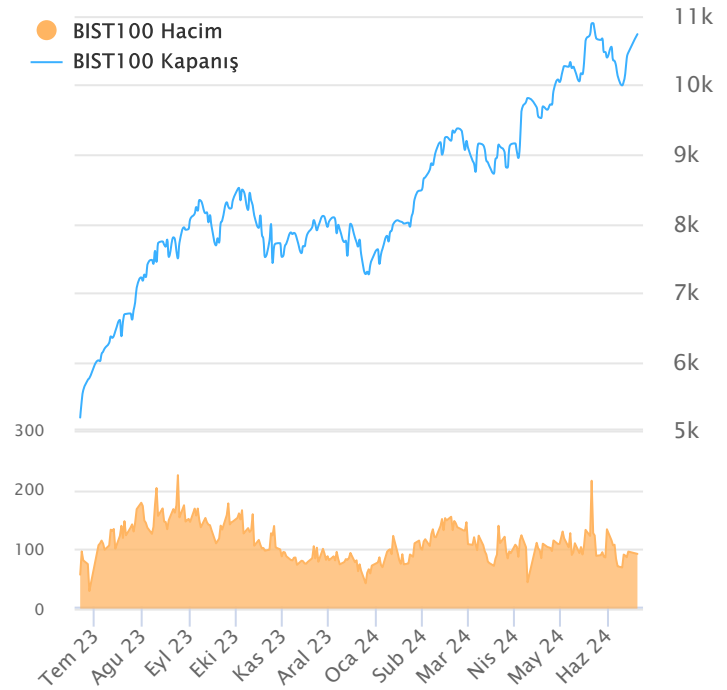
## ŞİRKET TEMETTÜ ÖDEMELERİ

Kod	Brüt Temettü (Bin TL)	Temettü Dağıtım Oranı	Hisse Başına Brüt Tutar (TL)	Hisse Başına Net Tutar (TL)	Temettü Verimi(%)	Temettü Dağıtım Tarihi	Ödemeye Kalan Gün	Ödeme Tarihleri
PETUN	97,070	20.25%	2.24	2.02	2.52%	24.06.2024	4	24.06.2024
DEVA	387,347	11.44%	0.25	0.23	2.06%	25.06.2024	5	25.06.2024
KLSE	100,000	33.87%	0.19	0.17	0.41%	25.06.2024	5	25.06.2024
KBORU	52,749	24.06%	0.53	0.47	0.61%	26.06.2024	6	26.06.2024
ARDYZ	3,810	0.89%	0.02	0.02	0.05%	03.07.2024	13	03.07.2024
ASGYO	131,800	3.34%	0.20	0.20	1.49%	03.07.2024	13	03.07.2024
DOFER	35,000	24.60%	0.63	0.57	1.50%	03.07.2024	13	03.07.2024
GIPTA	30,975	22.51%	0.23	0.21	0.70%	03.07.2024	13	03.07.2024
KCAER	200,000	16.85%	0.30	0.27	0.55%	03.07.2024	13	03.07.2024
INDES	262,333	51.62%	0.35	0.31	3.97%	05.07.2024	15	05.07.2024
ATAKP	122,000	41.26%	0.88	0.79	1.78%	08.07.2024	18	08.07.2024
ERBOS	50,000	-33.61%	2.25	2.03	1.15%	08.07.2024	18	08.07.2024
MERIT	28,050	33.29%	1.00	0.90	0.51%	08.07.2024	18	08.07.2024
TABGD	146,500	5.96%	0.56	0.50	0.30%	08.07.2024	18	08.07.2024
BURCE	13,750	26.07%	1.63	1.47	0.57%	09.07.2024	19	09.07.2024
KMPUR	120,000	19.75%	0.49	0.44	0.86%	09.07.2024	19	09.07.2024
YGGYO	752,371	10.02%	3.11	3.11	6.22%	09.07.2024	19	09.07.2024
AYES	7,514	9.26%	0.25	0.23	0.49%	10.07.2024	20	10.07.2024
MERCN	13,323	21.90%	0.07	0.06	0.63%	16.07.2024	26	16.07.2024
PAPIL	2,000	3.69%	0.06	0.05	0.04%	17.07.2024	27	17.07.2024
PNLSN	58,027	24.97%	0.77	0.70	1.12%	18.07.2024	28	18.07.2024
HLGYO	53,500	2.08%	0.02	0.02	0.57%	19.07.2024	29	19.07.2024
LKMNH	50,000	15.52%	1.39	1.25	1.33%	22.07.2024	32	Taksit : 22.07.2024 - 07.05.2024
TRGYO	2,350,000	17.64%	2.35	2.35	4.73%	22.07.2024	32	22.07.2024
DURDO	10,000	8.57%	0.10	0.09	0.67%	23.07.2024	33	23.07.2024
PRKME	200,000	59.18%	1.34	1.21	5.45%	23.07.2024	33	23.07.2024
AHGAZ	50,000	1.61%	0.02	0.02	0.13%	24.07.2024	34	24.07.2024
YAPRK	31,240	22.92%	2.20	1.98	0.48%	24.07.2024	34	24.07.2024
ENERY	50,000	2.26%	0.34	0.31	0.19%	25.07.2024	35	25.07.2024
VESBE	1,161,482	24.58%	0.73	0.65	3.34%	25.07.2024	35	25.07.2024
ASTOR	1,317,842	28.66%	1.32	1.19	1.39%	31.07.2024	41	31.07.2024
LILAK	180,250	80.30%	0.31	0.27	1.06%	01.08.2024	42	01.08.2024
SUWEN	56,000	29.23%	0.25	0.23	0.84%	12.08.2024	53	12.08.2024
SDTTR	130,192	40.39%	2.24	2.02	0.82%	13.08.2024	54	Taksit : 13.08.2024
ALFAS	300,000	28.87%	0.82	0.73	1.22%	14.08.2024	55	14.08.2024
ISSEN	25,464	10.17%	0.06	0.05	0.54%	15.08.2024	56	15.08.2024
EGPRO	1,459,915	289.58%	18.03	16.23	8.57%	26.08.2024	67	Avans : 13.07.2023 - 14.09.2023 - 09.01.2024 - 26.03.2024 - 26.08.2024 - 25.06.2024
MTRKS	20,000	20.38%	0.50	0.45	0.74%	27.08.2024	68	27.08.2024
CWENE	94,839	25.04%	0.77	0.69	0.37%	29.08.2024	70	29.08.2024
GWIND	562,000	90.13%	1.04	0.94	3.49%	29.08.2024	70	Avans : 26.12.2023 - 29.08.2024

Yabancı Takas Oranı



BİST 100 Kapanış ve İşlem Hacmi (Milyar TL)



## TEKNİK GÖSTERGELER AÇIKLAMA

### RSI

RSI ilgili periyoddaki kapanış değerlerini periyodun bir önceki kapanış değerleriyle kıyaslayarak hesaplanan kısa ve orta vadeli trendin yönü hakkında öngörüde bulunmayı sağlayan bir göstergedir. İndikatör 0'la 100 arasında değer alır. RSI da genellikle 30 ve 70 referans değerleri kullanılmakla beraber 50 seviyesi de kullanılabilir. Genel kabul görmüş yaklaşım uygulamada, 30 referans değerinin altına inen RSI değerlerinin "aşırı satım", 70 değerinin üzerine çıkan RSI değerlerinin de "aşırı alım" işaret ettiği yönünde. RSI 'ın yorumlanışında kullanılan bir diğer yöntemse uyumsuzluklardır. Yükselen bir piyasada RSI daki yeni oluşan dip ve tepelerin bir önceki dip ve tepelerden daha yüksekte oluşması beklenirken, alçalan bir piyasada RSI daki dip ve tepelerin bir önceki dip ve tepelerden daha aşağıda oluşması beklenir. Bunun gerçekleşmediği durumlar uyumsuzluk olarak kabul edilebilir.

### Momentum

Belirlenmiş olan bir süre içinde fiyatların değişim hızını ölçen bir göstergedir. Son günün kapanışının, x gün önceki kapanışı bölünmesinin 100 ile çarpımı olarak hesaplanan Momentum'da bu iki günün eşit olduğu durumlarda bulunacak olan 100 değeri referans değeri olarak kabul edilir. Kullanım açısından 110 seviyenin üzeri "aşırı alım", 90 seviyesinin altı ise "aşırı satım" olarak kabul edilebilir. Ayrıca Momentum'la 100 referans çizginin kesişme noktalarında Momentum'un referans değerini yukarı kesmesi "al" aşağı kesmesi ise "sat" sinyali olarak kabul edilebilir. Uyumsuzluklar: Fiyatlar yükselirken ve yeni zirveler yaparken, göstergenin yeni zirve yapamaması veya fiyatlar yeni dip yaparken, göstergenin yeni dip yapmaması. Bu durumu trend değişikliğinin erken sinyali olarak değerlendirmek gerekebilir.

### MACD

Genelde 26 ve 12 günlük olarak kullanılan iki üssel hareketli ortalamaların farkı olan Macd, kısa vadeli üssel ortalamaların uzun vadeliye göre olan pozisyonlarını değerlendiren trendin yönü hakkında bilgi vermeye çalışır. MACD orta vadeli indikatörlerden biridir. Macd'nin 0 olduğu seviyede 12 günlük üssel hareketli ortalamaya 26 günlük üssel ortalamaya eşittir. 12 günlük 26 günlük üzerine çıktığı durumlarda ise Macd pozitif değerler alacaktır. Tersine 12 günlük 26 günlük altına indiği durumlarda ise Macd negatif olacaktır. Yorumlamalarda 12 günlük hareketli ortalamaların 26 günlük hareketli ortalamadan uzaklaştığı yani Macd'nin 0 değerinin altında yada üzerinde olduğu durumlar "al" ve "sat" olarak değerlendirilebilir. Ancak bu bölgelerde olmanın ürettikleri sinyaller referans değeri kullanan diğer göstergelere göre daha zayıftır. Fiyatların trend yönünde aşırı bir hareketi olduğunu söylese de dönüş zamanı hakkında kesin bilgiler vermez. Macd'nin yorumlanmasında önem taşıyan bir diğer yöntemde uyumsuzluklara dikkat edilmesidir.

### CCI

Mal piyasaları için Donald Lambert tarafından uyarlanmış olan CCI, hesaplanışındaki özellikler nedeniyle rahatlıkla hisse senedi piyasasına da kullanılan bir osilatördür. Bir çok analist bu göstergiyi aşırı alım / aşırı satım bölgelerini gösteren osilatör olarak kullanır. CCI +100 ile -100 arasında bir değer alır. +100'ün üzerinde olması demek, kağıdın fiyatının aşırı yükselmiş olması, -100'ün altında olması ise aşırı düşmüş olması demektir. ( "aşırı alım ve aşırı satım" ) CCI'nin yorumlanmasında önem taşıyan bir diğer yöntemde uyumsuzluklara dikkat edilmesidir

### Hareketli Ortalama (HO)

Hareketli Ortalama: bir dizinin verilen zaman aralığı içerisindeki ortalamasının hesaplanması için kullanılan bir yöntemdir. "Hareketli" kelimesi aslında ortalamaların durağan olmayıp zaman içinde eklenen veriye göre sürekli olarak kendini yeniden revize etmesi anlamında kullanılır. Kullandıkları datalarda hangi dönemin datalarına önem verdikleri açısından basit, ağırlıklı, üssel, üçgen ve değişken olmak üzere beş farklı yöntemle hesaplanabilirler. Basit hareketli ortalamada periyod içindeki tüm günler aynı önemde kabul edilir. Ancak son günlerin önemini atlayan bu yaklaşıma karşı ağırlıklı hareketli ortalamada da ilk günlerin önemi azaltılarak ağırlık son günlere kaydırılır. Üssel hareketli ortalamada ise ağırlığın yine son günlere verilmesine karşın ilk günler ağırlıklı hareketli ortalamada olduğu gibi göz ardı edilmez

### Teknik Metodoloji ve Risk Uyarıları

Tabloların hazırlanmasında Finnet veri terminali kullanılmış olup, datalar Finnet tarafından sağlanmıştır. BİST-50 Hisseleri Teknik değerlendirme tablosunda, Bazı önemli teknik göstergeler, hareketli ortalamalar değerleri, sinyalleri, aşırı alım-satım bölgeleri belirtilmiştir. Destek, Direnç ve PIVOT seviyeleri Trive Yatırım'ın belirlediği destek ve direnç seviyeleri değildir. Tüm tablolarda yer alan veriler günlük güncellenmektedir. Tüm bu veriler Finnet veri terminalinden alınmıştır. Teknik göstergelerin son aldığı değerler belirtilmiştir. Sadece teknik göstergelere bakılıp yatırım kararı verilmesi doğru sonuçlar doğurmayabilir. Bu bültende hazırlanan tablolar tek başına yeterli bir gösterge olmayıp, temel ve diğer gelişmelerin devre dışı bırakıldığının unutulmaması gerekmektedir. Trive Yatırım'ın söz konusu bilgi ve görüşlerde meydana gelebilecek değişikliklerden yatırımcıları haberdar etme yükümlülüğü bulunmamaktadır. Trive Yatırım bu bilgilerin veya bu bilgilere dayalı olarak yapılan tahmin, çıkarım veya görüşlerin doğruluğu, tamlığı veya uygunluğuna ilişkin açık veya zımni hiçbir beyan veya taahhütte bulunmamaktadır.

## YASAL UYARI

Burada yer alan bilgiler Trive Yatırım tarafından genel bilgilendirme amacı ile hazırlanmıştır. Yatırım bilgi, yorum ve tavsiyeleri yatırım danışmanlığı kapsamında değildir. Yatırım danışmanlığı hizmeti, SPK tarafından yetkilendirilmiş yetkili kuruluşlar tarafından kişilerin risk ve getiri tercihleri dikkate alınarak sözleşme imzalanmak suretiyle kişiye özel olarak sunulmaktadır. Burada yer alan yorum ve tavsiyeler ise genel nitelikte olup tavsiyede bulunanların kişisel görüşlerine dayanmaktadır. Herhangi bir yatırım aracının alım-satım önerisi ya da getiri vaadi olarak yorumlanmamalıdır. Bu görüşler mali durumunuz ile risk ve getiri tercihlerinize uygun olmayabilir. Bu nedenle, sadece burada yer alan bilgilere dayanarak yatırım kararı verilmesi beklentilerinize uygun sonuçlar doğurmayabilir. Tüm veriler, Trive Yatırım tarafından güvenilir olduğuna inanılan kaynaklardan alınmıştır. Burada yer alan fiyatlar, veriler ve bilgilerin tam ve doğru olduğu garanti edilemez; içerik, haber verilmeksizin değiştirilebilir. Bu kaynakların kullanılması nedeni ile ortaya çıkabilecek hatalardan veya zararlardan kurum çalışanları ile Trive Yatırım sorumlu değildir.

Adres: Reşitpaşa Mah. Eski Büyükdere Cad. No:2 İç Kapı No: 6 Sarıyer / İstanbul [www.trive.com.tr](http://www.trive.com.tr)

Kaynaklar: Trive Yatırım Araştırma, Matiks ve Finnet

Raporu Hazırlayan Birim : Trive Yatırım Araştırma ve Strateji Departmanı

Mail: [destek@trive.com.tr](mailto:destek@trive.com.tr)

Tel: 444 39 34