

Borsa İstanbul	İşl. Hac.(Milyar TL)	Son	Gün %	Hafta %	Ay %
BİST 100	122.5	10,740	0.90%	6.80%	10.79%
BİST 30	89.9	11,688	1.08%	7.03%	11.02%
BİST Sanayi	69.0	15,172	0.88%	4.60%	6.24%
BİST Banka	24.2	14,706	2.29%	12.88%	10.98%
Bist Tüm	173.3	12,272	0.84%	6.00%	9.09%

Borsa İstanbul	Piy.Değ.(Milyar TL)	Son	S1 Haf.	S1 Ay	S3 Ay
Yabancı Payı	2,374.2	39.48%	39.23%	37.67%	36.28%

Döviz Kurları	Düşük	Yüksek	Son	Gün %	Hafta %	Ay %
USDTRY	32.1403	32.2793	32.2079	0.01%	-0.22%	-1.02%
EURTRY	34.9509	35.1676	34.9673	-0.10%	0.37%	0.98%
GBPTRY	40.8281	41.0453	40.9645	0.02%	0.95%	1.67%
EURUSD	1.0854	1.0886	1.0859	-0.10%	0.66%	1.90%
GBPUSD	1.2688	1.2725	1.2706	0.04%	1.17%	2.71%

Döviz Sepetleri	Son	Gün %	Hafta %	Ay %
Sepet Kur	33.6207	0.00%	0.46%	0.01%
Dolar Endeksi (DXY)	104.6140	0.11%	-0.58%	-1.42%

VİOP Sözleşme	Vadesi	VKGS	Son	Gün %	Hafta %	Ay %
F_XU0300624	28 Haz	39	12,201.25	0.78%	6.22%	6.52%
F_XAUUSD0624	28 Haz	39	2,439.90	0.27%	3.47%	0.76%
F_USDTRY0524	31 May	11	32.49	-0.27%	-0.39%	-4.93%
F_EURTRY0524	31 May	11	35.32	-0.17%	0.15%	-3.28%

Tahvil Faizleri	Düşük	Yüksek	Son	Önc. Gün	Önc. Haf	Önc. Ay
TL Referans Faiz	48.13	48.13	48.13	48.39	52.19	52.99
Türkiye 1 yıllık	44.00	44.14	44.00	44.04	44.36	50.46
Türkiye 2 yıllık	38.81	39.74	39.13	39.77	40.02	42.83
Türkiye 5 yıllık	26.14	27.11	26.17	27.08	26.20	24.42
Türkiye 10 yıllık	23.24	25.29	25.26	22.76	23.70	26.77
ABD 10 yıllık	4.41	4.46	4.45	4.42	4.49	4.62
Almanya 10 yıllık	2.51	2.55	2.54	2.51	2.51	2.51

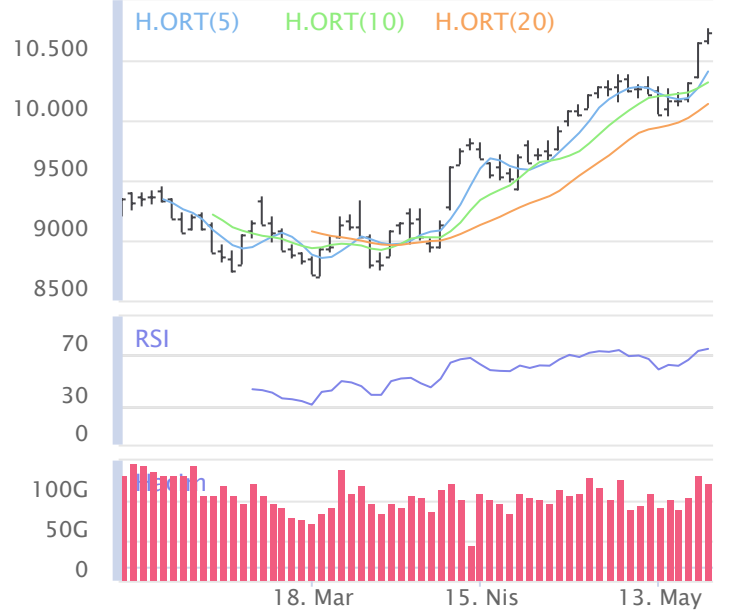
Emtia	Düşük	Yüksek	Son	Gün %	Hafta %	Ay %
Altın Ons	2,407.45	2,450.10	2,426.36	0.49%	3.85%	1.42%
Gram Altın	2,497.39	2,532.01	2,509.51	0.57%	2.27%	-4.02%
Gümüş Ons	30.95	32.52	31.82	1.06%	12.82%	10.90%
Gram Gümüş	32.04	33.70	32.95	1.43%	12.52%	10.23%
Brent	82.85	83.79	83.70	-	0.58%	-3.29%
WTI	78.65	80.06	79.15	-0.44%	0.46%	-3.57%

Dünya Endeksleri	Son	Gün %	Hafta %	Ay %
S&P 500	5,308	0.09%	1.66%	6.86%
DOW 30	39,807	-0.49%	0.95%	4.79%
NASDAQ	16,795	0.65%	2.48%	9.90%
CAC40	8,196	0.35%	-0.16%	2.16%
DAX	18,769	0.35%	0.14%	5.82%
FTSE	8,424	0.05%	0.11%	6.69%
NIKKEI 225	39,070	0.73%	2.33%	5.40%

En Çok Yükselen Hisseler XU100				En Çok Düşen Hisseler XU100			
	Gün %	Kapanış	Hacim		Gün %	Kapanış	Hacim
HALKB	7.60%	18.83	2,090.9	AKFYE	-4.03%	27.16	348.0
ALBRK	5.66%	5.60	262.5	BIOEN	-3.76%	19.44	191.9
GUBRF	5.37%	166.90	5,110.3	MIATK	-3.51%	57.75	1,012.6
OYAKC	4.85%	67.05	916.9	CWENE	-2.80%	251.50	192.9
AKSEN	4.27%	46.44	549.1	BIENY	-2.52%	41.04	123.3
SKBNK	4.15%	5.27	535.1	KCAER	-2.33%	56.55	291.4
AKFGY	4.13%	2.52	361.6	GESAN	-2.27%	69.00	262.3
ALARK	3.92%	121.80	1,638.3	BFREN	-2.17%	969.50	114.0
ISMEN	3.90%	40.52	572.8	KONYA	-2.16%	9,495.00	162.2
ZOREN	3.61%	6.31	1,444.1	DOHOL	-2.04%	15.35	1,051.1

Para Girişi Gözlenenler XU100				Hacmi En Yüksek Hisseler			
	Hacim	Kap.	Hac. %		Hacim	Kap.	Gün %
TUPRS	8,964	191.90	-12.79%	THYAO	10,071	323.50	0.00%
EREGL	7,786	47.96	14.44%	TUPRS	8,964	191.90	1.48%
GUBRF	5,110	166.90	48.62%	EREGL	7,786	47.96	2.35%
KCHOL	3,653	245.80	15.55%	ISCTR	6,539	15.09	1.96%
EKGYO	3,057	9.12	31.68%	GUBRF	5,110	166.90	5.37%
ASELS	3,012	62.20	6.91%	AKBNK	5,071	64.50	2.54%
PETKM	2,901	21.36	36.36%	YKBNK	4,818	34.52	1.83%
SISE	2,383	53.90	8.66%	SASA	3,711	49.02	-0.37%
VAKBN	2,351	22.06	63.07%	KCHOL	3,653	245.80	0.41%
HALKB	2,091	18.83	40.92%	EKGYO	3,057	9.12	2.93%

BIST 100	USDTRY	10 Yıllık Faiz TR	XAUUSD
10,740 0.90%	32.208 0.01%	25.26 0.00%	2,426.36 0.49%



XU100	Zarar Kes	Düşük	Yüksek	Aort	Son		
	10,463.94	10,633.93	10,775.00	10,739.57	10,739.57		
Performans			Dolar Bazında Performans				
Gün%	Haf%	Aylık%	Yb%	Gün%	Haf%	Aylık%	Yb%
0.90	6.80	10.79	43.77	0.79	6.66	11.69	31.28
Destek 3	Destek 2	Destek 1	Kapanış	Direnç 1	Direnç 2	Direnç 3	
10,516.26	10,575.10	10,657.33	10,739.57	10,798.40	10,857.24	10,939.47	
İşlem Hacmi (mn TL)			Hareketi Ortalamalar (HO)				
Son	5 Günlük Ort.	5 HO	10 HO	20 HO	50 HO		
122,458	120,311	10,407.03	10,316.26	10,136.83	9,536.83		
5 gün ortalama hacmin %2 üzerinde			3.20%	4.10%	5.95%	12.61%	
Teknik Göstergeler							
RSI		MOM		CCI		MACD	
75.21	YUKARI	103.90	YUKARI	234.71	AŞAĞI	273.45	YUKARI

BİST 100 endeksinde ilk önemli destek seviyesi 10,657.33 seviyesinde bulunuyor. Bu seviyenin olası aşağı yönlü ataklarda aşağı yönlü kırılması durumunda zarar kes seviyesini 10,463.94 olarak değerlendirmekteyiz. Yukarı yönlü hareketlerde ise öncelikli direnç 10,798.40 seviyesinden geçmektedir. Bu direncin yukarı yönlü kırılması durumunda 10,939.47 seviyesini öncelikli kısa vadeli teknik hedef olarak değerlendirmekteyiz.

BIST 100 endeksi son işlem gününü %0.90 değer kazancıyla 10,739.57 seviyesinden tamamlamıştır. Endeks gün içinde en düşük 10,633.93 en yüksek 10,775.00 seviyesini gördü. Toplam işlem hacmi 173.3 milyar TL olarak gerçekleşti. Sektör endekslerinden en çok değer kazanan %3.21 ile BIST SPOR endeksi olurken, en çok değer kaybeden ise -%2.09 ile BIST KOBİ SANAYİ endeksi olarak gerçekleşti. İşlem hacmi en yüksek 69.0 milyar TL ile BIST SİNAİ oldu.

*BİST 100 endeksi içerisinde yer alan 63 hissenin fiyatı artarken 33 hissenin fiyatı azaldı. 4 hissenin fiyatında değişim olmadı.

ABD borsalarının dünü karışık tamamladıkları dikkat çekmektedir.

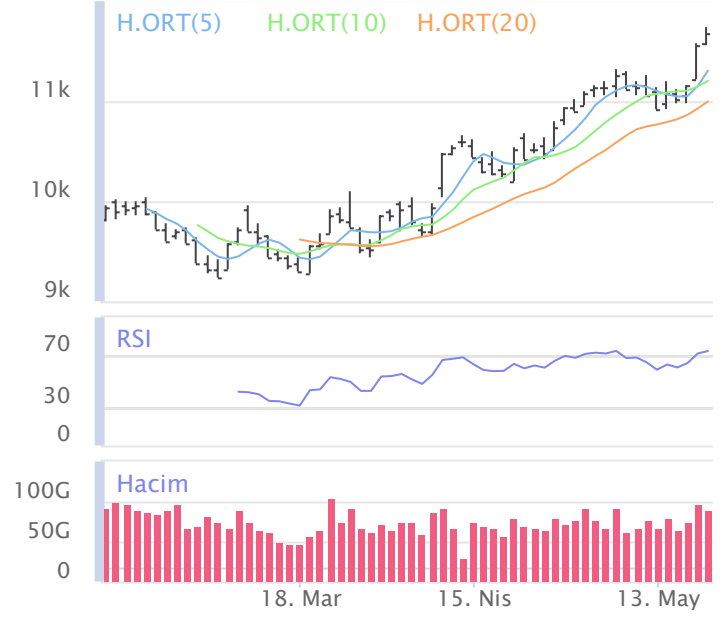
Avrupada Almanya DAX endeksi 0.35 yükselirken İngiltere FTSE endeksi günü 0.05 yükselişle tamamladı.

Türkiye'nin 10 yıllık tahvil faizi bir önceki güne göre 249.7 baz puan yükselerek günü 25.26 seviyesinden tamamlamıştır.

ABD 10 yıllık tahvil faizinde bir önceki güne göre 2.7 baz puan yükselerek günü 4.45 seviyesinden tamamlamıştır.

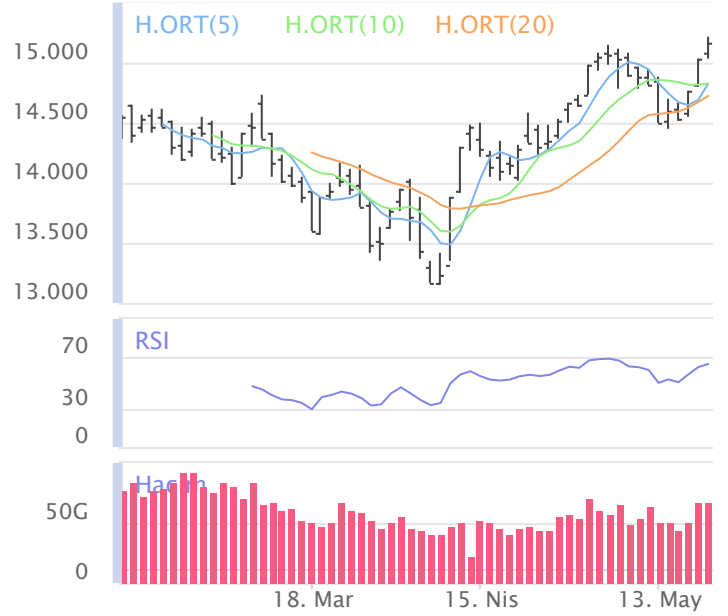
F_XU0300624	Zarar Kes	Düşük	Yüksek	Aort	Son		
	11,852.16	12,080.75	12,263.50	12,181.76	12,192.25		
Performans			Açık Pozisyon				
Gün%	Haf%	Sayısı	Değişimi				
0.78%	6.22%	266,820.0	-2,419.0				
Destek 3	Destek 2	Destek 1	Kapanış	Direnç 1	Direnç 2	Direnç 3	
11,911.42	11,996.08	12,094.17	12,192.25	12,276.92	12,361.58	12,459.67	
İşlem Miktarı (Adet)			Hareketli Ortalamalar (HO)				
Son	5 Günlük Ort.	5 HO	10 HO	20 HO	50 HO		
155,027.00	178,084.00	11,861.70	11,814.40	11,726.43	11,228.84		
5 gün ortalama miktarın -13% altında			2.79%	3.20%	3.97%	8.58%	
Teknik Göstergeler							
RSI	MOM	CCI	MACD				
66.96	YUKARI	101.31	AŞAĞI	143.99	YUKARI	196.12	YUKARI

BİST30 endeks vadeli işlem sözleşmesinde ilk destek 12,094.17 seviyesinde bulunuyor. Bu seviyenin aşağı yönlü kırılması durumunda zarar kes seviyesi 11,852.16 olarak değerlendirilebilir. Yukarı yönlü hareketlerde direnç 12,276.92 seviyesinden geçmektedir. Direnç seviyesinin yukarı yönlü kırılması durumunda 12,459.67 seviyesi öncelikli kısa vadeli teknik hedef olacaktır. Sözleşmede toplam açık pozisyon sayısı 266820 adet olup açık pozisyonda önceki işlem gününe göre 2419 adetlik azalış dikkat çekmektedir.



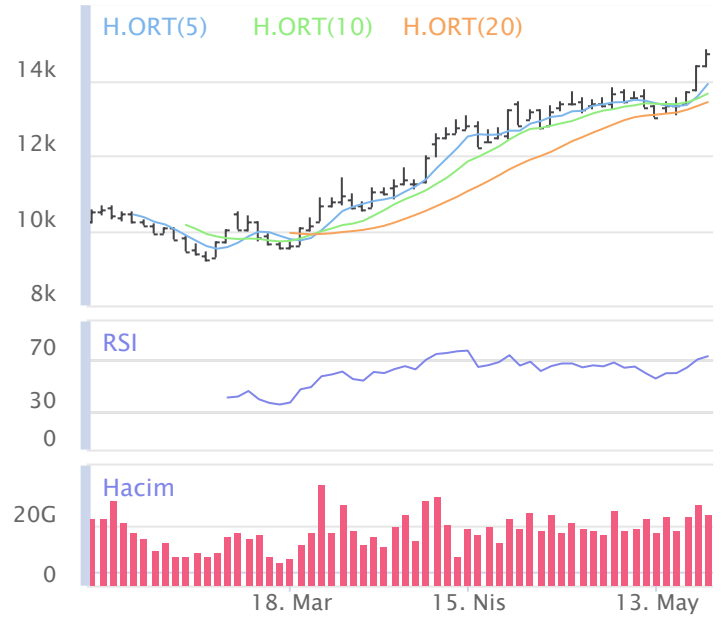
XUSIN	Zarar Kes	Düşük	Yüksek	Aort	Son		
	14,810.60	15,039.04	15,221.16	15,171.70	15,171.70		
Performans			Endekse Göre Performans				
Gün%	Haf%	Aylık%	Yb%	Gün%	Haf%	Aylık%	Yb%
0.88	4.60	6.24	31.56	-0.02	-2.06	-4.11	-8.49
Destek 3	Destek 2	Destek 1	Kapanış	Direnç 1	Direnç 2	Direnç 3	
14,884.65	14,961.85	15,066.77	15,171.70	15,248.89	15,326.09	15,431.01	
İşlem Hacmi (mn TL)			Hareketli Ortalamalar (HO)				
Son	5 Günlük Ort.	5 HO	10 HO	20 HO	50 HO		
69,011	62,614	14,823.98	14,826.63	14,723.48	14,254.86		
5 gün ortalama hacmin %10 üzerinde			2.35%	2.33%	3.04%	6.43%	
Teknik Göstergeler							
RSI	MOM	CCI	MACD				
65.27	YUKARI	100.94	YUKARI	115.56	YUKARI	204.19	YUKARI

BİST sanayi endeksinde birinci destek seviyesi 15,066.77 seviyesinden geçmekte olup bu seviyenin aşağı yönlü kırılması durumunda zarar kes seviyesi olarak 14,810.60 seviyesi kullanılabilir. Yukarı yönlü ataklarda ise direnç 15,248.89 seviyelerinden geçmektedir. Bu direnç seviyesinin yukarı yönlü kırılması durumunda ise 15,431.01 seviyesi öncelikli kısa vadeli teknik hedef konumunda değerlendirilebilir.



XBANK	Zarar Kes	Düşük	Yüksek	Aort	Son		
	13,833.43	14,327.38	14,835.42	14,706.28	14,706.28		
Performans			Endekse Göre Performans				
Gün%	Haf%	Aylık%	Yb%	Gün%	Haf%	Aylık%	Yb%
2.29	12.88	10.98	68.70	1.37	5.70	0.17	17.35
Destek 3	Destek 2	Destek 1	Kapanış	Direnç 1	Direnç 2	Direnç 3	
13,902.59	14,114.99	14,410.63	14,706.28	14,918.67	15,131.07	15,426.71	
İşlem Hacmi (mn TL)			Hareketli Ortalamalar (HO)				
Son	5 Günlük Ort.	5 HO	10 HO	20 HO	50 HO		
24,219	24,957	13,901.36	13,645.49	13,418.93	11,899.14		
5 gün ortalama hacmin -%3 altında			5.79%	7.77%	9.59%	23.59%	
Teknik Göstergeler							
RSI	MOM	CCI	MACD				
73.19	YUKARI	107.65	YUKARI	240.96	AŞAĞI	573.87	YUKARI

BİST banka endeksinde ilk etapta olası geri çekilmelerde birinci destek seviyesi konumunda olan 14,410.63 seviyesinin alım yönünde izlenebileceği düşüncesindeyiz. Zarar kes seviyesini ise 13,833.43 seviyesi olarak belirlemekteyiz. Alım pozisyonlarında bu seviyenin altına dikkat edilmeli. Olası yukarı yönlü ataklarda ise ilk etapta 14,918.67 birinci direnç seviyesinin aşılması durumunda teknik olarak kısa vadede yukarı hareket hız kazanabilir. Olası böyle bir durumda 15,426.71 seviyesi öncelikli kısa vadeli teknik hedef konumunda olacaktır.



Şirketlerden Haberler

NTHOL	21/05/2024 03:56 Net Holding A.Ş. 31.12.2023 Tarihli Faaliyet Raporu Haberin Devamı
ESCAR	21/05/2024 02:16 Escar Filo Kiralama Hizmetleri Anonim Şirketi ESCAR 2023 YILI YÖNETİM KURULU FAALİYET RAPORU Haberin Devamı
KLRHO	21/05/2024 01:35 Kiler Holding A.Ş. Faaliyet Raporu Haberin Devamı
RALYH	20/05/2024 23:59 Rai Yatırım Holding A.Ş. 4 Çeyrek 2023 Yönetim Kurulu Faaliyet Raporu Haberin Devamı
MOGAN	20/05/2024 23:47 Mogan Enerji Yatırım Holding A.Ş. MOGAN ENERJİ YATIRIM HOLDİNG A.Ş. Konsolide Faaliyet Raporu 31.12.2023 Haberin Devamı
ELITE	20/05/2024 23:41 Elite Naturel Organik Gıda Sanayi Ve Ticaret A.Ş. ELİTE 2023Q4 Konsolide Faaliyet Raporu Haberin Devamı
LRSHO	20/05/2024 23:40 Loras Holding A.Ş. Loras Holding A.Ş. 31.12.2023 Faaliyet Raporu Haberin Devamı
CATES	20/05/2024 23:32 Çates Elektrik Üretim A.Ş. 2023 yılı Olağan Genel Kurul Toplantı Tarihi, Gündemi, Ortaklarımızın Davet Edilmesi ve Bilgilendirme Dokümanı Haberin Devamı
FZLGY	20/05/2024 23:29 Fuzul Gayrimenkul Yatırım Ortaklığı A.Ş. 2023 Yılı Sonu "Faaliyet Raporu" Hak. Haberin Devamı
GOKNR	20/05/2024 23:07 Göknur Gıda Maddeleri Enerji İmalat İthalat İhracat Ticaret Ve Sanayi A.Ş. 2023 yılı 12 aylık döneme ilişkin Faaliyet raporu ekte sunulmaktadır. Haberin Devamı
BTCIM	20/05/2024 23:00 Batıçim Batı Anadolu Çimento Sanayii A.Ş. 01.01.2023-31.12.2023 Faaliyet Raporu Haberin Devamı
SRVGY	20/05/2024 22:49 Servet Gayrimenkul Yatırım Ortaklığı A.Ş. Faaliyet Raporu (Konsolide) Haberin Devamı
OYAKC	20/05/2024 22:44 Oyak Çimento Fabrikaları A.Ş. Bedelsiz Sermaye Artırımına İlişkin Yönetim Kurulu Kararı Haberin Devamı
KATMR	20/05/2024 22:41 Katmerciler Araçüstü Ekipman Sanayi Ve Ticaret Anonim Şirketi 31.12.2023 Dönemi Faaliyet Raporu Haberin Devamı
ODAS	20/05/2024 22:40 Odaş Elektrik Üretim Sanayi Ticaret A.Ş. 01.01.2023 - 31.12.2023 Dönemi Faaliyet Raporu Haberin Devamı
TABGD	20/05/2024 22:39 TAB Gıda Sanayi Ve Ticaret A.Ş. 2023 Yılı Olağan Genel Kurul Çağrısı Haberin Devamı
TABGD	20/05/2024 22:38 TAB Gıda Sanayi Ve Ticaret A.Ş. Pay Geri Alım Programı Haberin Devamı
BIOEN	20/05/2024 22:37 Biotrend Çevre ve Enerji Yatırımları A.Ş. 2023 Yılı Olağan Genel Kurul Toplantı Çağrısı Haberin Devamı
VERUS	20/05/2024 22:33 Verusa Holding A.Ş. Faaliyet Raporu 31.12.2023 Haberin Devamı
YEOTK	20/05/2024 22:30 Yeo Teknoloji Enerji Ve Endüstri A.Ş. 01.01.2023-31.12.2023 Faaliyet Raporu Haberin Devamı
TTRAK	20/05/2024 22:20 Türk Traktör Ve Ziraat Makineleri A.Ş. Ara Dönem Faaliyet Raporu Haberin Devamı
KONTR	20/05/2024 22:18 Kontrolmatik Teknoloji Enerji Ve Mühendislik A.Ş. 2023 Yılı Konsolide Faaliyet Raporu Sorumluluk Beyanı Haberin Devamı
KONTR	20/05/2024 22:17 Kontrolmatik Teknoloji Enerji Ve Mühendislik A.Ş. 2023 yılı Faaliyet Raporu Haberin Devamı
ATATP	20/05/2024 22:11 ATP Yazılım Ve Teknoloji A.Ş. 2023 Yılı Faaliyet Raporu Sorumluluk Beyanı Haberin Devamı
ATATP	20/05/2024 22:03 ATP Yazılım Ve Teknoloji A.Ş. 2023 Yılı Faaliyet Raporu Haberin Devamı

BİST-50 HİSSELERİ TEKNİK DEĞERLENDİRME

Kod	RSI			MOMENTUM			CCI			5HO	10HO	20HO	MACD	
	Değer	Sinyal	Bölge	Değer	Sinyal	Bölge	Değer	Sinyal	Bölge	Sinyal	Sinyal	Sinyal	Değer	Sinyal
XU030	74.15	-	AŞIRI ALIM	103.86	-	-	241.08	-	AŞIRI ALIM	-	-	-	315.64	ALIŞ
XU050	74.04	-	AŞIRI ALIM	103.83	-	-	240.66	-	AŞIRI ALIM	-	-	-	241.73	ALIŞ
XU100	75.21	-	AŞIRI ALIM	103.90	-	-	234.71	-	AŞIRI ALIM	-	-	-	273.45	-
XBANK	73.19	-	AŞIRI ALIM	107.65	-	-	240.96	-	AŞIRI ALIM	-	-	-	573.87	ALIŞ
XUSIN	65.27	-	-	100.94	ALIŞ	-	115.56	-	AŞIRI ALIM	-	-	-	204.19	ALIŞ
AKBNK	67.66	-	-	104.71	-	-	193.53	-	AŞIRI ALIM	-	-	-	2.36	-
ALARK	52.20	ALIŞ	-	103.66	-	-	207.13	-	AŞIRI ALIM	-	-	ALIŞ	-2.24	-
ALFAS	39.68	-	-	94.32	-	-	-110.08	-	AŞIRI SATIM	-	-	-	-1.67	-
ARCLK	72.63	-	AŞIRI ALIM	103.43	-	-	130.01	-	AŞIRI ALIM	-	-	-	7.51	-
ASELS	58.26	-	-	99.84	-	-	24.87	-	-	-	-	-	1.05	-
ASTOR	53.67	-	-	94.21	-	-	-3.98	-	-	-	-	-	1.32	-
BIMAS	84.15	-	AŞIRI ALIM	116.29	-	AŞIRI ALIM	128.89	-	AŞIRI ALIM	-	-	-	25.07	-
BRSAN	37.95	-	-	90.77	-	-	-58.98	-	-	SATIŞ	-	-	-17.77	-
CIMSA	62.37	-	-	101.13	ALIŞ	-	121.73	-	AŞIRI ALIM	-	-	-	0.48	-
CWENE	36.20	-	-	91.37	-	-	-77.94	-	-	-	-	-	-9.60	-
DOAS	53.11	ALIŞ	-	99.26	-	-	96.50	-	-	-	-	ALIŞ	-0.83	-
DOHOL	66.07	SATIŞ	-	108.71	-	-	161.54	-	AŞIRI ALIM	-	-	-	0.43	-
EGEEN	37.15	-	-	92.47	-	-	-76.41	-	-	-	-	-	-485.49	-
EKGYO	41.86	-	-	86.86	-	AŞIRI SATIM	-61.02	ALIŞ	-	ALIŞ	-	-	-0.26	-
ENJSA	76.32	-	AŞIRI ALIM	105.75	-	-	272.22	-	AŞIRI ALIM	-	-	-	2.27	ALIŞ
ENKAI	59.20	-	-	101.90	-	-	74.54	-	-	-	-	-	0.59	-
EREGL	67.35	-	-	105.50	-	-	161.79	-	AŞIRI ALIM	-	-	-	1.24	-
EUPWR	38.73	-	-	94.84	-	-	-89.26	-	-	-	-	-	-3.25	-
FROTO	69.13	-	-	105.84	-	-	125.71	-	AŞIRI ALIM	-	-	-	27.67	-
GARAN	75.81	-	AŞIRI ALIM	110.36	-	AŞIRI ALIM	190.49	-	AŞIRI ALIM	-	-	-	5.33	-
GESAN	42.93	-	-	92.74	-	-	-115.73	-	AŞIRI SATIM	-	-	-	-0.38	-
GUBRF	60.45	-	-	105.17	-	-	163.13	-	AŞIRI ALIM	-	-	-	-0.99	-
HALKB	70.29	-	AŞIRI ALIM	110.63	-	AŞIRI ALIM	255.27	-	AŞIRI ALIM	-	-	-	0.74	ALIŞ
HEKTS	52.81	ALIŞ	-	99.01	-	-	65.17	-	-	-	-	ALIŞ	-0.14	-
ISCTR	75.31	-	AŞIRI ALIM	108.80	-	-	220.14	-	AŞIRI ALIM	-	-	-	0.65	-
KCHOL	72.16	-	AŞIRI ALIM	104.15	-	-	133.48	-	AŞIRI ALIM	-	-	-	11.35	-
KONTR	43.35	-	-	92.63	-	-	-54.57	-	-	-	-	-	-5.42	-
KOZAA	51.33	ALIŞ	-	97.62	-	-	-5.24	-	-	-	-	ALIŞ	-0.26	-
KOZAL	41.17	-	-	93.20	-	-	-49.85	-	-	ALIŞ	-	-	-0.48	-
KRDMD	67.41	-	-	106.10	-	-	191.91	-	AŞIRI ALIM	-	-	-	0.95	-
MGROS	68.56	-	-	110.21	-	AŞIRI ALIM	167.71	-	AŞIRI ALIM	-	-	-	14.36	-
MIATK	46.41	SATIŞ	-	98.13	-	-	13.51	-	-	-	-	SATIŞ	-1.71	-
ODAS	59.23	-	-	105.32	ALIŞ	-	110.39	-	AŞIRI ALIM	-	-	-	0.06	ALIŞ
OYAKC	68.73	-	-	108.76	-	-	232.39	-	AŞIRI ALIM	-	-	-	0.90	-
PETKM	59.55	-	-	106.37	-	-	145.11	-	AŞIRI ALIM	-	-	-	-0.09	-
PGSUS	69.27	-	-	101.45	-	-	115.27	-	AŞIRI ALIM	-	-	-	7.97	-
SAHOL	77.93	-	AŞIRI ALIM	108.14	-	-	149.92	-	AŞIRI ALIM	-	-	-	4.96	-
SASA	68.36	-	-	106.29	-	-	116.02	-	AŞIRI ALIM	-	-	-	2.16	-
SISE	65.49	-	-	103.36	-	-	170.07	-	AŞIRI ALIM	-	-	-	1.28	-
SMRTG	42.41	-	-	92.75	-	-	-69.25	-	-	SATIŞ	-	-	-0.75	-
TAVHL	74.93	-	AŞIRI ALIM	108.26	-	-	185.61	-	AŞIRI ALIM	-	-	-	11.14	-
TCELL	77.77	-	AŞIRI ALIM	102.77	-	-	157.29	-	AŞIRI ALIM	-	-	-	3.47	ALIŞ
THYAO	60.05	-	-	98.03	-	-	29.24	-	-	-	-	-	4.63	-
TOASO	69.76	SATIŞ	-	107.75	-	-	166.64	-	AŞIRI ALIM	-	-	-	7.51	-
TTKOM	72.95	-	AŞIRI ALIM	106.31	-	-	182.37	-	AŞIRI ALIM	-	-	-	1.96	-
TUPRS	58.15	-	-	96.77	-	-	4.52	-	-	-	-	-	2.49	-
ULKER	76.24	-	AŞIRI ALIM	117.65	-	AŞIRI ALIM	193.56	-	AŞIRI ALIM	-	-	-	5.89	-
VESTL	60.29	-	-	106.48	ALIŞ	-	58.24	-	-	ALIŞ	-	-	3.75	ALIŞ
YKBNK	70.50	-	AŞIRI ALIM	108.83	-	-	216.67	-	AŞIRI ALIM	-	-	-	1.32	ALIŞ
ZOREN	55.27	ALIŞ	-	98.75	-	-	9.85	-	-	-	ALIŞ	ALIŞ	0.05	-

BİST-100 HİSSELERİ HAREKETLİ ORTALAMA ve DESTEK DİRENÇ TABLOSU

Kod	Kapanış	Hareketli Ortalama				Değişim			Destek ve Direnç Seviyeleri						
		5 HO	10 HO	20 HO	50 HO	Günlük	Haftalık	Aylık	Destek 3	Destek 2	Destek 1	Pivot	Direnç 1	Direnç 2	Direnç 3
XU030	11,688.15	11,305.20	11,203.37	10,997.73	10,286.16	1.08%	7.03%	11.02%	11,418.12	11,489.53	11,588.84	11,660.25	11,759.56	11,830.97	11,930.28
XU050	9,491.02	9,185.98	9,107.34	8,952.76	8,408.40	1.01%	6.91%	10.57%	9,277.66	9,333.21	9,412.12	9,467.67	9,546.58	9,602.13	9,681.04
XU100	10,739.57	10,407.03	10,316.26	10,136.83	9,536.83	0.90%	6.80%	10.79%	10,516.26	10,575.10	10,657.33	10,716.17	10,798.40	10,857.24	10,939.47
XBANK	14,706.28	13,901.36	13,645.49	13,418.93	11,899.14	2.29%	12.88%	10.98%	13,902.59	14,114.99	14,410.63	14,623.03	14,918.67	15,131.07	15,426.71
XUSIN	15,171.70	14,823.98	14,826.63	14,723.48	14,254.86	0.88%	4.60%	6.24%	14,884.65	14,961.85	15,066.77	15,143.97	15,248.89	15,326.09	15,431.01
AEFES	208.10	203.22	200.02	191.06	167.65	-0.05%	6.61%	21.27%	198.57	202.03	205.07	208.53	211.57	215.03	218.07
AGROT	30.90	31.44	31.07	31.76	33.10	0.00%	1.31%	-7.98%	29.19	29.89	30.39	31.09	31.59	32.29	32.79
AHGAZ	15.40	14.94	14.06	13.71	13.42	0.13%	18.83%	19.75%	14.65	14.89	15.14	15.38	15.63	15.87	16.12
AKBNK	64.50	60.25	59.61	59.67	51.53	2.54%	15.18%	3.20%	60.00	61.20	62.85	64.05	65.70	66.90	68.55
AKCNS	153.40	150.54	151.96	150.48	144.87	1.39%	0.92%	10.52%	146.20	147.80	150.60	152.20	155.00	156.60	159.40
AKFGY	2.52	2.37	2.35	2.30	2.33	4.13%	11.50%	15.07%	2.27	2.34	2.43	2.50	2.59	2.66	2.75
AKFYE	27.16	28.04	27.55	26.50	25.86	-4.03%	-4.84%	1.88%	25.23	26.15	26.65	27.57	28.07	28.99	29.49
AKSA	125.00	123.40	120.49	115.99	104.51	-1.81%	5.13%	20.08%	120.37	122.53	123.77	125.93	127.17	129.33	130.57
AKSEN	46.44	42.72	40.89	39.73	37.70	4.27%	17.33%	23.91%	43.03	43.81	45.13	45.91	47.23	48.01	49.33
ALARK	121.80	117.26	117.68	117.13	125.31	3.92%	4.82%	2.18%	113.37	115.13	118.47	120.23	123.57	125.33	128.67
ALBRK	5.60	5.27	5.11	4.97	4.57	5.66%	15.70%	25.00%	4.98	5.11	5.35	5.48	5.72	5.85	6.09
ALFAS	87.15	88.42	89.74	91.13	92.84	-1.97%	-0.97%	-5.89%	84.68	85.92	86.53	87.77	88.38	89.62	90.23
ANSGR	107.50	102.80	98.98	93.63	82.29	-0.28%	11.28%	28.05%	102.17	104.03	105.77	107.63	109.37	111.23	112.97
ARCLK	190.20	187.40	184.94	176.96	163.46	0.96%	4.11%	16.90%	184.43	186.27	188.23	190.07	192.03	193.87	195.83
ASELS	62.20	61.03	61.91	61.00	58.15	1.22%	-0.32%	5.96%	60.10	61.00	61.60	62.50	63.10	64.00	64.60
ASTOR	104.10	103.54	105.29	101.57	100.50	-0.86%	0.77%	9.58%	100.00	101.90	103.00	104.90	106.00	107.90	109.00
BERA	19.17	18.24	18.39	18.96	19.10	1.97%	10.87%	-7.39%	17.26	17.78	18.48	19.00	19.70	20.22	20.92
BFREN	969.50	978.30	955.60	983.30	1,038.79	-2.17%	11.44%	-5.04%	929.17	947.83	958.67	977.33	988.17	1,006.83	1,017.67
BIENY	41.04	41.50	41.98	42.27	42.06	-2.52%	0.05%	-1.91%	39.96	40.32	40.68	41.04	41.40	41.76	42.12
BIMAS	487.25	473.15	448.05	418.13	394.29	0.10%	14.38%	31.16%	469.33	472.92	480.08	483.67	490.83	494.42	501.58
BIOEN	19.44	19.76	19.47	19.22	18.65	-3.76%	2.86%	8.18%	19.01	19.21	19.33	19.53	19.65	19.85	19.97
BOBET	36.58	35.66	36.55	36.69	35.23	1.11%	1.89%	4.08%	34.46	34.98	35.78	36.30	37.10	37.62	38.42
BRSAN	555.50	550.50	567.50	586.43	611.03	-0.98%	1.93%	-7.18%	541.83	548.17	551.83	558.17	561.83	568.17	571.83
BRYAT	2,805.00	2,781.50	2,881.75	3,045.63	3,357.47	1.17%	1.63%	-16.02%	2,698.33	2,736.67	2,770.83	2,809.17	2,843.33	2,881.67	2,915.83
BTCIM	144.80	141.24	139.33	137.78	129.93	3.13%	4.93%	7.10%	135.43	137.47	141.13	143.17	146.83	148.87	152.53
CANTE	17.96	17.79	17.85	18.28	18.04	0.22%	2.22%	-6.12%	17.50	17.70	17.83	18.03	18.16	18.36	18.49
CCOLA	759.00	747.30	739.30	718.70	652.49	-1.81%	2.57%	15.88%	717.17	731.33	745.17	759.33	773.17	787.33	801.17
CIMSA	33.90	32.66	32.86	32.33	31.55	2.05%	5.28%	11.68%	32.23	32.57	33.23	33.57	34.23	34.57	35.23
CWENE	251.50	256.10	259.68	279.58	280.04	-2.80%	1.49%	-17.61%	239.75	245.50	248.50	254.25	257.25	263.00	266.00
DOAS	301.50	292.85	294.73	299.15	291.19	1.94%	4.60%	-8.71%	285.42	289.33	295.42	299.33	305.42	309.33	315.42
DOHOL	15.35	14.95	14.65	14.39	13.61	-2.04%	6.15%	14.72%	14.78	15.06	15.20	15.48	15.62	15.90	16.04
ECILC	57.45	56.08	56.26	54.21	52.57	0.09%	6.98%	16.34%	55.15	56.15	56.80	57.80	58.45	59.45	60.10
ECZYT	270.50	263.20	256.55	246.00	241.44	0.19%	5.66%	18.33%	254.00	260.00	265.25	271.25	276.50	282.50	287.75
EGEEN	13,940.00	14,088.50	14,427.75	15,526.50	15,429.95	-0.46%	-0.46%	-17.02%	13,311.67	13,518.33	13,729.17	13,935.83	14,146.67	14,353.33	14,564.17
EKGYO	9.12	8.85	9.50	9.58	9.98	2.93%	-4.40%	1.79%	8.47	8.64	8.88	9.05	9.29	9.46	9.70
ENERY	185.50	181.86	175.00	172.62	164.10	-0.32%	11.95%	8.23%	179.40	181.30	183.40	185.30	187.40	189.30	191.40
ENJSA	69.90	66.75	66.28	64.91	59.75	3.25%	7.95%	15.24%	65.38	66.37	68.13	69.12	70.88	71.87	73.63
ENKAI	37.90	37.02	37.38	36.92	35.53	0.00%	1.58%	10.03%	36.99	37.31	37.61	37.93	38.23	38.55	38.85
EREGL	47.96	46.37	46.12	44.49	43.15	2.35%	3.54%	16.35%	45.33	46.09	47.03	47.79	48.73	49.49	50.43
EUPWR	141.50	143.36	144.52	148.76	151.98	-2.01%	0.43%	-6.97%	135.77	138.63	140.07	142.93	144.37	147.23	148.67
EUREN	15.24	15.03	15.29	15.39	16.17	0.66%	2.97%	1.26%	14.53	14.79	15.01	15.27	15.49	15.75	15.97
FROTO	1,214.00	1,200.00	1,170.20	1,144.40	1,111.37	0.58%	6.03%	8.39%	1,174.33	1,184.67	1,199.33	1,209.67	1,224.33	1,234.67	1,249.33
GARAN	95.85	91.33	89.15	85.18	73.61	1.81%	11.19%	21.79%	90.95	92.55	94.20	95.80	97.45	99.05	100.70
GESAN	69.00	70.74	71.59	72.76	70.88	-2.27%	-2.40%	-2.82%	66.93	67.97	68.48	69.52	70.03	71.07	71.58
GUBRF	166.90	155.04	155.34	156.32	160.99	5.37%	12.24%	8.24%	141.67	149.63	158.27	166.23	174.87	182.83	191.47

BİST-100 HİSSELERİ HAREKETLİ ORTALAMA ve DESTEK DİRENÇ TABLOSU

Kod	Kapanış	Hareketli Ortalama				Değişim			Destek ve Direnç Seviyeleri						
		5 HO	10 HO	20 HO	50 HO	Günlük	Haftalık	Aylık	Destek 3	Destek 2	Destek 1	Pivot	Direnç 1	Direnç 2	Direnç 3
GWIND	28.80	28.89	28.87	28.59	26.61	-0.62%	1.91%	4.58%	27.94	28.24	28.52	28.82	29.10	29.40	29.68
HALKB	18.83	17.12	17.10	16.52	14.94	7.60%	13.57%	29.15%	16.33	16.94	17.88	18.49	19.43	20.04	20.98
HEKTS	16.05	15.59	15.76	15.65	16.23	2.29%	4.15%	4.42%	15.30	15.55	15.80	16.05	16.30	16.55	16.80
IPEKE	40.04	38.53	39.23	40.26	40.34	1.42%	7.06%	1.88%	38.72	39.04	39.54	39.86	40.36	40.68	41.18
ISCTR	15.09	14.31	13.96	13.61	12.12	1.96%	12.70%	17.34%	14.33	14.54	14.82	15.03	15.31	15.52	15.80
ISGYO	17.55	16.48	16.23	15.92	15.60	-1.90%	14.33%	16.69%	15.61	16.26	16.90	17.55	18.19	18.84	19.48
ISMEN	40.52	37.46	37.09	36.49	34.55	3.90%	12.87%	24.37%	38.15	38.79	39.65	40.29	41.15	41.79	42.65
IZENR	26.58	26.67	26.64	27.06	27.59	0.15%	5.06%	-4.94%	25.81	26.13	26.35	26.67	26.89	27.21	27.43
KAYSE	32.22	32.18	32.88	32.31	31.52	-0.56%	0.37%	8.85%	31.24	31.70	31.96	32.42	32.68	33.14	33.40
KCAER	56.55	57.14	58.65	58.90	54.39	-2.33%	0.27%	-5.51%	54.42	55.48	56.02	57.08	57.62	58.68	59.22
KCHOL	245.80	243.28	239.57	230.55	204.83	0.41%	3.58%	16.08%	237.33	240.67	243.23	246.57	249.13	252.47	255.03
KLSEK	57.80	57.28	58.07	59.19	61.37	0.52%	1.40%	-3.83%	56.03	56.87	57.33	58.17	58.63	59.47	59.93
KONTR	223.60	219.96	226.73	234.55	238.83	0.13%	2.80%	-4.24%	212.83	216.47	220.03	223.67	227.23	230.87	234.43
KONYA	9,495.00	9,577.50	10,126.50	10,856.50	10,551.60	-2.16%	0.72%	-19.87%	8,995.83	9,231.67	9,363.33	9,599.17	9,730.83	9,966.67	10,098.33
KOZAA	49.98	48.28	49.39	50.36	49.52	1.59%	5.22%	1.30%	47.99	48.67	49.33	50.01	50.67	51.35	52.01
KOZAL	21.64	21.29	21.93	22.65	22.94	0.74%	1.03%	-8.07%	21.21	21.37	21.51	21.67	21.81	21.97	22.11
KRDMD	29.20	27.81	27.59	26.86	24.99	2.67%	7.83%	19.67%	28.40	28.64	28.92	29.16	29.44	29.68	29.96
MAVI	99.10	96.59	96.80	92.38	81.45	0.35%	3.77%	25.88%	93.13	94.77	96.93	98.57	100.73	102.37	104.53
MGROS	507.50	488.00	478.03	460.89	454.08	0.40%	7.18%	19.69%	482.67	488.83	498.17	504.33	513.67	519.83	529.17
MIATK	57.75	56.77	56.84	58.48	63.93	-3.51%	8.25%	-6.40%	53.02	55.38	56.57	58.93	60.12	62.48	63.67
ODAS	9.89	9.41	9.42	9.47	9.40	3.56%	5.78%	8.09%	9.20	9.36	9.62	9.78	10.04	10.20	10.46
OTKAR	576.00	558.70	554.20	530.89	496.18	1.59%	11.41%	15.37%	546.17	554.33	565.17	573.33	584.17	592.33	603.17
OYAKC	67.05	62.32	61.27	60.65	60.66	4.85%	14.52%	17.32%	61.30	62.45	64.75	65.90	68.20	69.35	71.65
PETKM	21.36	20.41	20.17	20.37	21.10	2.89%	9.54%	6.59%	20.33	20.55	20.95	21.17	21.57	21.79	22.19
PGSUS	216.50	207.26	206.95	204.43	181.63	2.12%	7.65%	19.57%	200.73	205.37	210.93	215.57	221.13	225.77	231.33
QUAGR	4.08	4.08	4.26	4.25	4.12	-0.49%	-3.32%	-0.24%	3.87	3.94	4.01	4.08	4.15	4.22	4.29
REEDR	43.12	41.15	41.14	42.36	49.41	0.09%	13.06%	-0.23%	40.01	41.51	42.31	43.81	44.61	46.11	46.91
SAHOL	103.00	100.48	98.12	93.46	84.51	0.68%	8.54%	20.49%	99.70	100.80	101.90	103.00	104.10	105.20	106.30
SASA	49.02	48.37	46.83	44.46	41.49	-0.37%	8.88%	23.73%	45.18	47.06	48.04	49.92	50.90	52.78	53.76
SAYAS	72.45	73.23	74.81	78.59	82.90	-1.83%	-0.07%	-13.49%	69.58	71.02	71.73	73.17	73.88	75.32	76.03
SDTTR	308.00	310.95	321.65	331.31	332.83	-1.83%	-0.65%	-8.40%	294.67	301.33	304.67	311.33	314.67	321.33	324.67
SISE	53.90	52.78	52.48	51.21	48.83	1.22%	2.96%	14.19%	51.90	52.60	53.25	53.95	54.60	55.30	55.95
SKBNK	5.27	5.01	4.90	4.84	4.56	4.15%	10.95%	13.53%	4.88	4.97	5.12	5.21	5.36	5.45	5.60
SMRTG	55.00	55.05	56.29	56.75	57.54	-1.61%	0.00%	-1.26%	53.58	54.27	54.63	55.32	55.68	56.37	56.73
SOKM	68.85	66.22	64.87	61.58	62.15	2.91%	7.16%	20.26%	64.60	65.45	67.15	68.00	69.70	70.55	72.25
TABGD	176.00	170.58	164.16	157.86	143.52	0.98%	11.60%	28.47%	168.27	169.93	172.97	174.63	177.67	179.33	182.37
TAVHL	237.10	229.86	224.81	217.98	193.37	0.00%	8.36%	21.15%	229.40	231.70	234.40	236.70	239.40	241.70	244.40
TCELL	87.10	85.03	84.51	82.06	73.47	-0.34%	4.50%	13.78%	84.20	85.40	86.25	87.45	88.30	89.50	90.35
THYAO	323.50	313.95	318.50	317.93	299.25	0.00%	2.94%	6.94%	314.08	317.67	320.58	324.17	327.08	330.67	333.58
TKFEN	56.00	54.86	53.56	51.37	45.74	-0.27%	6.57%	24.61%	53.33	54.47	55.23	56.37	57.13	58.27	59.03
TOASO	295.50	285.85	279.65	274.95	263.30	-1.50%	7.85%	12.57%	284.33	288.67	292.08	296.42	299.83	304.17	307.58
TSKB	10.91	10.40	10.29	10.05	9.29	1.68%	9.65%	15.33%	10.13	10.36	10.64	10.87	11.15	11.38	11.66
TTKOM	43.46	42.15	41.56	40.70	35.35	0.18%	8.65%	10.98%	42.09	42.59	43.03	43.53	43.97	44.47	44.91
TRAK	1,050.00	1,021.30	999.95	959.98	910.48	0.96%	8.14%	14.75%	1,013.00	1,024.00	1,037.00	1,048.00	1,061.00	1,072.00	1,085.00
TUKAS	8.05	7.90	7.89	8.24	8.26	1.00%	4.01%	-4.28%	7.76	7.83	7.94	8.01	8.12	8.19	8.30
TUPRS	191.90	185.38	187.90	191.23	176.26	1.48%	3.84%	1.05%	181.80	184.50	188.20	190.90	194.60	197.30	201.00
TURSG	75.30	72.03	70.13	67.28	59.15	-0.59%	8.11%	23.34%	71.18	72.97	74.13	75.92	77.08	78.87	80.03
ULKER	138.00	128.28	122.97	117.98	111.22	1.85%	15.58%	23.77%	127.03	129.47	133.73	136.17	140.43	142.87	147.13
VAKBN	22.06	21.04	20.94	19.95	16.68	3.08%	4.35%	33.94%	19.73	20.55	21.31	22.13	22.89	23.71	24.47
VESBE	23.18	22.89	23.01	22.56	20.99	1.49%	4.41%	5.84%	22.58	22.74	22.96	23.12	23.34	23.50	23.72
VESTL	100.30	98.19	99.09	93.60	86.87	2.82%	2.45%	15.02%	94.03	95.77	98.03	99.77	102.03	103.77	106.03
YEOTK	199.50	199.76	202.95	209.94	211.55	-0.94%	0.96%	-2.59%	186.27	189.63	194.57	197.93	202.87	206.23	211.17
YKBNK	34.52	32.96	32.16	31.69	27.99	1.83%	12.52%	7.74%	32.94	33.36	33.94	34.36	34.94	35.36	35.94
YYLGD	13.50	13.26	13.27	13.63	13.58	2.35%	1.05%	-0.74%	12.80	12.98	13.24	13.42	13.68	13.86	14.12
ZOREN	6.31	6.05	6.15	6.32	5.85	3.61%	7.86%	5.70%	5.90	6.00	6.15	6.25	6.40	6.50	6.65

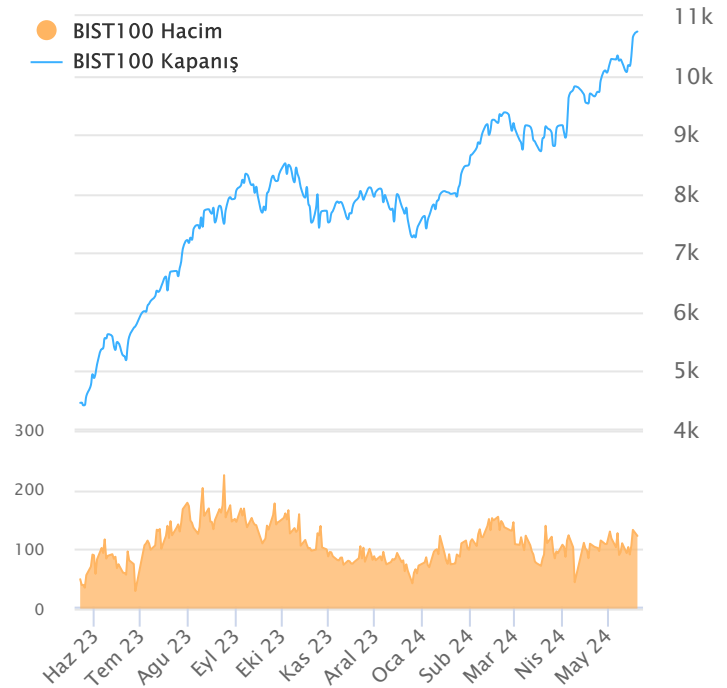
ŞİRKET TEMETTÜ ÖDEMELERİ

Kod	Brüt Temettü (Bin TL)	Temettü Dağıtma Oranı	Hisse Başına Brüt Tutar (TL)	Hisse Başına Net Tutar (TL)	Temettü Verimi(%)	Temettü Dağıtma Tarihi	Ödemeye Kalan Gün	Ödeme Tarihleri
CCOLA	2,000,016	9.72%	7.86	7.08	1.04%	27.05.2024	7	27.05.2024
MGROS	1,250,000	14.16%	6.90	6.21	1.36%	27.05.2024	7	27.05.2024
AEFES	1,391,447	6.29%	2.35	2.12	1.13%	28.05.2024	8	28.05.2024
AGHOL	700,000	3.56%	2.87	2.59	0.78%	29.05.2024	9	29.05.2024
ASUZU	500,000	30.97%	1.98	1.79	1.92%	29.05.2024	9	29.05.2024
EGEEN	324,450	46.60%	103.00	92.70	0.74%	29.05.2024	9	29.05.2024
ISMEN	1,600,000	28.88%	1.07	0.96	2.63%	29.05.2024	9	29.05.2024
ALARK	978,141	14.76%	2.25	2.04	1.85%	30.05.2024	10	Avans : 01.06.2023 - 25.08.2023 - 15.11.2023 - 30.05.2024
YUNSA	236,737	43.50%	3.95	3.55	3.85%	30.05.2024	10	30.05.2024
ERBOS	50,000	-33.61%	2.25	2.03	1.10%	31.05.2024	11	31.05.2024
GENTS	50,000	37.87%	0.17	0.15	1.89%	31.05.2024	11	31.05.2024
SISE	2,200,000	12.85%	0.72	0.65	1.33%	31.05.2024	11	31.05.2024
TGSAS	4,500	19.06%	0.30	0.27	0.38%	31.05.2024	11	31.05.2024
AFYON	160,000	16.12%	0.40	0.36	2.70%	03.06.2024	14	03.06.2024
ALGYO	7,245	0.56%	0.05	0.05	0.11%	03.06.2024	14	03.06.2024
VAKKO	400,000	20.57%	2.50	2.25	2.15%	04.06.2024	15	04.06.2024
ECILC	808,607	29.51%	1.18	1.06	2.05%	05.06.2024	16	05.06.2024
ECZYT	546,000	56.09%	5.20	4.68	1.92%	05.06.2024	16	05.06.2024
AKSEN	1,600,000	29.11%	1.30	1.17	2.81%	06.06.2024	17	06.06.2024
SARKY	222,222	15.30%	0.44	0.40	1.22%	07.06.2024	18	07.06.2024
KLKIM	69,200	16.08%	0.14	0.13	0.58%	12.06.2024	23	12.06.2024
PAPIL	2,000	3.69%	0.06	0.05	0.05%	12.06.2024	23	12.06.2024
DEVA	387,347	11.44%	0.25	0.23	2.23%	25.06.2024	36	25.06.2024
KLSEK	100,000	33.87%	0.19	0.17	0.34%	25.06.2024	36	25.06.2024
KBORU	52,749	24.06%	0.53	0.47	0.58%	26.06.2024	37	26.06.2024
ARDYZ	3,810	0.89%	0.02	0.02	0.05%	03.07.2024	44	03.07.2024
DOFER	35,000	24.60%	0.63	0.57	1.39%	03.07.2024	44	03.07.2024
GIPTA	30,975	22.51%	0.23	0.21	0.59%	03.07.2024	44	03.07.2024
KCAER	100,000	8.43%	0.15	0.14	0.27%	03.07.2024	44	03.07.2024
TABGD	146,500	5.96%	0.56	0.50	0.32%	08.07.2024	49	08.07.2024
KMPUR	120,000	19.75%	0.49	0.44	0.77%	09.07.2024	50	09.07.2024
PNLSN	58,027	24.97%	0.77	0.70	0.90%	18.07.2024	59	18.07.2024
TNZTP	65,232	7.93%	0.51	0.46	0.87%	18.07.2024	59	18.07.2024
LKMNH	50,000	15.52%	1.39	1.25	1.42%	22.07.2024	63	Taksit : 22.07.2024 - 07.05.2024
TRGYO	2,350,000	17.64%	2.35	2.35	4.93%	22.07.2024	63	22.07.2024
VESBE	1,161,482	24.58%	0.73	0.65	3.13%	25.07.2024	66	25.07.2024
ASTOR	1,317,842	28.66%	1.32	1.19	1.27%	31.07.2024	72	31.07.2024
LILAK	180,250	80.30%	0.31	0.27	0.88%	01.08.2024	73	01.08.2024
SUWEN	56,000	29.23%	0.25	0.23	0.93%	12.08.2024	84	12.08.2024
SDTTR	130,192	40.39%	2.24	2.02	0.73%	13.08.2024	85	Taksit : 13.08.2024

Yabancı Takas Oranı



BİST 100 Kapanış ve İşlem Hacmi(Milyar TL)



TEKNİK GÖSTERGELER AÇIKLAMA

RSI

RSI ilgili periyoddaki kapanış değerlerini periyodun bir önceki kapanış değerleriyle kıyaslayarak hesaplanan kısa ve orta vadeli trendin yönü hakkında öngörüde bulunmayı sağlayan bir göstergedir. İndikatör 0'la 100 arasında değer alır. RSI da genellikle 30 ve 70 referans değerleri kullanılmakla beraber 50 seviyesi de kullanılabilir. Genel kabul görmüş yaklaşım uygulamada, 30 referans değerinin altına inen RSI değerlerinin "aşırı satım", 70 değerinin üzerine çıkan RSI değerlerinin de "aşırı alım" işaret ettiği yönünde. RSI 'ın yorumlanışında kullanılan bir diğer yöntemse uyumsuzluklardır. Yükselen bir piyasada RSI daki yeni oluşan dip ve tepelerin bir önceki dip ve tepelerden daha yüksekte oluşması beklenirken, alçalan bir piyasada RSI daki dip ve tepelerin bir önceki dip ve tepelerden daha aşağıda oluşması beklenir. Bunun gerçekleşmediği durumlar uyumsuzluk olarak kabul edilebilir.

Momentum

Belirlenmiş olan bir süre içinde fiyatların değişim hızını ölçen bir göstergedir. Son günün kapanışının, x gün önceki kapanışı bölünmesinin 100 ile çarpımı olarak hesaplanan Momentum'da bu iki günün eşit olduğu durumlarda bulunacak olan 100 değeri referans değeri olarak kabul edilir. Kullanım açısından 110 seviyenin üzeri "aşırı alım", 90 seviyesinin altı ise "aşırı satım" olarak kabul edilebilir. Ayrıca Momentum'la 100 referans çizginin kesişme noktalarında Momentum'un referans değerini yukarı kesmesi "al" aşağı kesmesi ise "sat" sinyali olarak kabul edilebilir. Uyumsuzluklar: Fiyatlar yükselirken ve yeni zirveler yaparken, göstergenin yeni zirve yapamaması veya fiyatlar yeni dip yaparken, göstergenin yeni dip yapmaması. Bu durumu trend değişikliğinin erken sinyali olarak değerlendirmek gerekebilir.

MACD

Genelde 26 ve 12 günlük olarak kullanılan iki üssel hareketli ortalamaların farkı olan Macd, kısa vadeli üssel ortalamaların uzun vadeliye göre olan pozisyonlarını değerlendiren trendin yönü hakkında bilgi vermeye çalışır. MACD orta vadeli indikatörlerden biridir. Macd'nin 0 olduğu seviyede 12 günlük üssel hareketli ortalama 26 günlük üssel ortalamaya eşittir. 12 günlük 26 günlük üzerine çıktığı durumlarda ise Macd pozitif değerler alacaktır. Tersine 12 günlük 26 günlük altına indiği durumlarda ise Macd negatif olacaktır. Yorumlamalarda 12 günlük hareketli ortalamaların 26 günlük hareketli ortalamadan uzaklaştığı yani Macd'nin 0 değerinin altında yada üzerinde olduğu durumlar "al" ve "sat" olarak değerlendirilebilir. Ancak bu bölgelerde olmanın ürettikleri sinyaller referans değeri kullanan diğer göstergelere göre daha zayıftır. Fiyatların trend yönünde aşırı bir hareketi olduğunu söylese de dönüş zamanı hakkında kesin bilgiler vermez. Macd'nin yorumlanmasında önem taşıyan bir diğer yöntemde uyumsuzluklara dikkat edilmesidir.

CCI

Mal piyasaları için Donald Lambert tarafından uyarlanmış olan CCI, hesaplanışındaki özellikler nedeniyle rahatlıkla hisse senedi piyasasına da kullanılan bir osilatördür. Bir çok analist bu göstergiyi aşırı alım / aşırı satım bölgelerini gösteren osilatör olarak kullanır. CCI +100 ile -100 arasında bir değer alır. +100'ün üzerinde olması demek, kağıdın fiyatının aşırı yükselmiş olması, -100'un altında olması ise aşırı düşmüş olması demektir. ("aşırı alım ve aşırı satım") CCI'nin yorumlanmasında önem taşıyan bir diğer yöntemde uyumsuzluklara dikkat edilmesidir

Hareketli Ortalama (HO)

Hareketli Ortalama: bir dizinin verilen zaman aralığı içerisindeki ortalamasının hesaplanması için kullanılan bir yöntemdir. "Hareketli" kelimesi aslında ortalamaların durağan olmayıp zaman içinde eklenen veriye göre sürekli olarak kendini yeniden revize etmesi anlamında kullanılır. Kullandıkları datalarda hangi dönemin datalarına önem verdikleri açısından basit, ağırlıklı, üssel, üçgen ve değişken olmak üzere beş farklı yöntemle hesaplanabilirler. Basit hareketli ortalama periyod içindeki tüm günler aynı önemde kabul edilir. Ancak son günlerin önemini atlayan bu yaklaşıma karşı ağırlıklı hareketli ortalama da ilk günlerin önemi azaltılarak ağırlık son günlere kaydırılır. Üssel hareketli ortalama ise ağırlığın yine son günlere verilmesine karşın ilk günler ağırlıklı hareketli ortalama olduğu gibi göz ardı edilmez

Teknik Metodoloji ve Risk Uyarıları

Tabloların hazırlanmasında Finnet veri terminali kullanılmış olup, datalar Finnet tarafından sağlanmıştır. BİST-50 Hisseleri Teknik değerlendirme tablosunda, Bazı önemli teknik göstergeler, hareketli ortalamalar değerleri, sinyalleri, aşırı alım-satım bölgeleri belirtilmiştir. Destek, Direnç ve PIVOT seviyeleri Trive Yatırım'ın belirlediği destek ve direnç seviyeleri değildir. Tüm tablolarda yer alan veriler günlük güncellenmektedir. Tüm bu veriler Finnet veri terminalinden alınmıştır. Teknik göstergelerin son aldığı değerler belirtilmiştir. Sadece teknik göstergelere bakılıp yatırım kararı verilmesi doğru sonuçlar doğurmayabilir. Bu bülte hazırlanan tablolar tek başına yeterli bir gösterge olmayıp, temel ve diğer gelişmelerin devre dışı bırakıldığının unutulmaması gerekmektedir. Trive Yatırım'ın söz konusu bilgi ve görüşlerde meydana gelebilecek değişikliklerden yatırımcıları haberdar etme yükümlülüğü bulunmamaktadır. Trive Yatırım bu bilgilerin veya bu bilgilere dayalı olarak yapılan tahmin, çıkarım veya görüşlerin doğruluğu, tamlığı veya uygunluğuna ilişkin açık veya zımni hiçbir beyan veya taahhütte bulunmamaktadır.

YASAL UYARI

Burada yer alan bilgiler Trive Yatırım tarafından genel bilgilendirme amacı ile hazırlanmıştır. Yatırım bilgi, yorum ve tavsiyeleri yatırım danışmanlığı kapsamında değildir. Yatırım danışmanlığı hizmeti, SPK tarafından yetkilendirilmiş yetkili kuruluşlar tarafından kişilerin risk ve getiri tercihleri dikkate alınarak sözleşme imzalanmak suretiyle kişiye özel olarak sunulmaktadır. Burada yer alan yorum ve tavsiyeler ise genel nitelikte olup tavsiyede bulunanların kişisel görüşlerine dayanmaktadır. Herhangi bir yatırım aracının alım-satım önerisi ya da getiri vaadi olarak yorumlanmamalıdır. Bu görüşler mali durumunuz ile risk ve getiri tercihlerinize uygun olmayabilir. Bu nedenle, sadece burada yer alan bilgilere dayanarak yatırım kararı verilmesi beklentilerinize uygun sonuçlar doğurmayabilir. Tüm veriler, Trive Yatırım tarafından güvenilir olduğuna inanılan kaynaklardan alınmıştır. Burada yer alan fiyatlar, veriler ve bilgilerin tam ve doğru olduğu garanti edilemez; içerik, haber verilmeksizin değiştirilebilir. Bu kaynakların kullanılması nedeni ile ortaya çıkabilecek hatalardan veya zararlardan kurum çalışanları ile Trive Yatırım sorumlu değildir.

Adres: Reşitpaşa Mah. Eski Büyükdere Cad. No:2 İç Kapı No: 6 Sarıyer / İstanbul www.trive.com.tr

Kaynaklar: Trive Yatırım Araştırma, Matrics ve Finnet

Raporu Hazırlayan Birim : Trive Yatırım Araştırma ve Strateji Departmanı

Mail: destek@trive.com.tr

Tel: 444 39 34