

Borsa İstanbul	İşl. Hac.(Milyar TL)	Son	Gün %	Hafta %	Ay %
BİST 100	88.9	10,677	-1.07%	0.31%	9.82%
BİST 30	63.5	11,669	-1.22%	0.91%	10.85%
BİST Sanayi	51.6	14,910	-0.89%	-0.86%	4.27%
BİST Banka	19.5	15,069	-0.48%	4.81%	14.40%
Bist Tüm	134.9	12,156	-1.06%	-0.11%	7.48%

Borsa İstanbul	Piy.Değ. (Milyar TL)	Son	S1 Haf.	S1 Ay	S3 Ay
Yabancı Payı	2,403.6	39.22%	39.61%	37.91%	36.07%

Döviz Kurları	Düşük	Yüksek	Son	Gün %	Hafta %	Ay %
USDTRY	32.1730	32.2852	32.2274	0.14%	0.07%	-0.98%
EURTRY	34.8116	35.0034	34.9536	0.15%	-0.14%	0.41%
GBPTRY	40.8710	41.1335	41.0802	0.22%	0.30%	1.08%
EURUSD	1.0806	1.0859	1.0846	0.31%	-0.21%	1.38%
GBPUSD	1.2679	1.2752	1.2738	0.31%	0.29%	2.19%

Döviz Sepetleri	Son	Gün %	Hafta %	Ay %
Sepet Kur	33.5520	0.03%	-0.20%	-0.20%
Dolar Endeksi (DXY)	104.7480	-0.31%	0.24%	-0.97%

VİOP Sözleşme	Vadesi	VKGS	Son	Gün %	Hafta %	Ay %
F_XU0300624	28 Haz	33	12,025.25	-1.54%	-0.68%	5.28%
F_XAUUSD0624	28 Haz	33	2,355.45	-0.34%	-3.20%	-0.32%
F_USDTRY0524	31 May	5	32.29	-0.20%	-0.88%	-4.91%
F_EURTRY0524	31 May	5	35.02	-0.20%	-1.02%	-3.61%

Tahvil Faizleri	Düşük	Yüksek	Son	Önc. Gün	Önc. Haf	Önc. Ay
TL Referans Faiz	52.99	52.99	52.99	51.02	48.39	52.99
Türkiye 1 yıllık	42.89	46.55	46.37	46.70	48.54	48.86
Türkiye 2 yıllık	38.72	40.00	39.21	39.74	39.84	41.14
Türkiye 5 yıllık	27.26	28.61	27.26	27.33	30.06	24.56
Türkiye 10 yıllık	23.05	24.75	24.72	24.29	26.94	26.38
ABD 10 yıllık	4.47	4.51	4.47	4.48	4.42	4.67
Almanya 10 yıllık	2.57	2.62	2.60	2.61	2.51	2.56

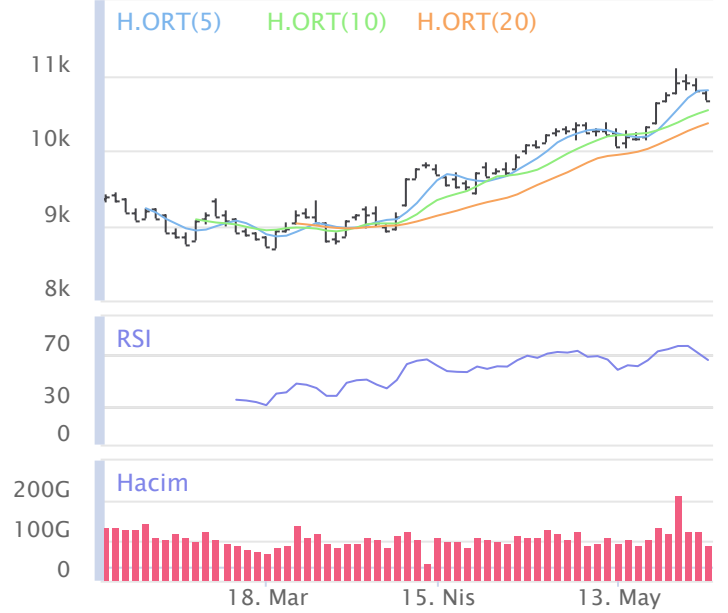
Emtia	Düşük	Yüksek	Son	Gün %	Hafta %	Ay %
Altın Ons	2,325.48	2,347.36	2,336.30	0.32%	-3.24%	0.87%
Gram Altın	2,447.97	2,455.59	2,449.53	-0.59%	-1.83%	-1.93%
Gümüş Ons	30.05	30.62	30.36	0.78%	-3.57%	11.76%
Gram Gümüş	31.11	31.74	31.45	0.84%	-3.19%	10.64%
Brent	80.46	82.18	81.90	0.86%	-2.16%	-5.95%
WTI	76.04	77.89	77.61	0.99%	-2.38%	-6.07%

Dünya Endeksleri	Son	Gün %	Hafta %	Ay %
S&P 500	5,305	0.70%	0.03%	4.60%
DOW 30	39,070	0.01%	-2.33%	1.58%
NASDAQ	16,921	1.10%	1.41%	7.69%
CAC40	8,095	-0.09%	-0.89%	0.04%
DAX	18,693	0.01%	-0.06%	3.34%
FTSE	8,318	-0.26%	-1.22%	3.45%
NIKKEI 225	38,646	-1.17%	-0.36%	0.48%

En Çok Yükselen Hisseler XU100				En Çok Düşen Hisseler XU100			
Hisseler	Gün %	Kapanış	Hacim	Hisseler	Gün %	Kapanış	Hacim
BERA	4.42%	20.10	720.4	AGROT	-9.99%	20.90	1,828.2
ULKER	4.16%	142.70	1,131.8	EUPWR	-7.04%	120.20	646.3
AKFYE	3.57%	27.24	358.6	GESAN	-5.93%	62.65	539.9
AHGAZ	2.99%	16.51	206.2	REEDR	-4.55%	41.96	936.5
EREGL	1.85%	49.42	6,951.4	KONTR	-4.04%	211.60	817.4
ENERY	1.63%	187.00	158.4	MGROS	-4.02%	465.00	1,471.8
AKSEN	1.46%	47.36	358.7	FROTO	-3.85%	1,123.00	1,531.4
COLLA	1.35%	789.50	313.6	TOASO	-3.57%	303.50	1,396.8
TTKOM	1.32%	45.90	815.1	BIMAS	-3.51%	467.50	1,238.5
ODAS	1.30%	9.35	386.5	YYLGD	-3.41%	13.58	145.1

Para Girişi Gözlenenler XU100				Hacmi En Yüksek Hisseler			
Hisseler	Hacim	Kap.	Hac. %	Hisseler	Hacim	Kap.	Gün %
ALARK	1,928	120.60	48.70%	YKBNK	7,756	35.30	-2.00%
DOAS	1,306	310.00	-20.93%	THYAO	7,308	318.25	0.24%
ULKER	1,132	142.70	88.42%	EREGL	6,951	49.42	1.85%
BERA	720	20.10	186.18%	ISCTR	4,041	15.44	0.46%
AKFYE	359	27.24	54.31%	AKBNK	3,863	66.50	-0.08%
				KCHOL	3,365	248.20	-2.86%
				TUPRS	3,002	190.30	-1.04%
				SASA	2,070	48.78	0.79%
				ALARK	1,928	120.60	1.26%
				AGROT	1,828	20.90	-9.99%

BIST 100	USDTRY	10 Yıllık Faiz TR	XAUUSD
10,677	32.227	24.72	2,336.30
-1.07%	0.14%	0.07%	0.32%



XU100	Zarar Kes	Düşük	Yüksek	Aort	Son		
	10,420.37	10,661.35	10,810.66	10,676.65	10,676.65		
Performans				Dolar Bazında Performans			
Gün%	Haf%	Aylık%	Yb%	Gün%	Haf%	Aylık%	Yb%
-1.07	0.31	9.82	42.92	-1.14	0.36	11.04	30.72
Destek 3	Destek 2	Destek 1	Kapanış	Direnç 1	Direnç 2	Direnç 3	
10,472.47	10,566.91	10,621.78	10,676.65	10,771.09	10,865.53	10,920.40	
İşlem Hacmi (mn TL)			Hareketi Ortalamalar (HO)				
Son	5 Günlük Ort.	5 HO	10 HO	20 HO	50 HO		
88,901	135,424	10,800.66	10,535.49	10,361.15	9,685.81		
5 gün ortalama hacmin %34 altında			-1.15%	1.34%	3.05%	10.23%	
Teknik Göstergeler							
RSI		MOM		CCI		MACD	
66.55	AŞAĞI	106.17	YUKARI	53.66	AŞAĞI	309.53	AŞAĞI

BİST 100 endeksinde ilk önemli destek seviyesi 10,621.78 seviyesinde bulunuyor. Bu seviyenin olası aşağı yönlü ataklarda aşağı yönlü kırılması durumunda zarar kes seviyesini 10,420.37 olarak değerlendirmekteyiz. Yukarı yönlü hareketlerde ise öncelikli direnç 10,771.09 seviyesinden geçmektedir. Bu direncin yukarı yönlü kırılması durumunda 10,920.40 seviyesini öncelikli kısa vadeli teknik hedef olarak değerlendirmekteyiz.

BİST 100 endeksi son işlem gününü %1.07 değer kaybıyla 10,676.65 seviyesinden tamamlamıştır. Endeks gün içinde en düşük 10,661.35 en yüksek 10,810.66 seviyesini gördü. Toplam işlem hacmi 134.9 milyar TL olarak gerçekleşti. Sektör endekslerinden en çok değer kazanan %1.52 ile BİST SPOR endeksi olurken, en çok değer kaybeden ise %2.62 ile BİST İNŞAAT endeksi olarak gerçekleşti. İşlem hacmi en yüksek 51.6 milyar TL ile BİST SİNAİ oldu.

*BİST 100 endeksi içerisinde yer alan 27 hissenin fiyatı artarken 72 hissenin fiyatı azaldı. 1 hissenin fiyatında değişim olmadı.

ABD borsalarının dünü pozitif tamamladıkları gözlemlendi. Kapanışta S&P 500 %0.70 , Dow Jones %0.01 , Nasdaq %1.10 değer kazandı.

Avrupada Almanya DAX endeksi 0.01 yükselirken İngiltere FTSE endeksi günü 0.26 düşüşle tamamladı.

Türkiye'nin 10 yıllık tahvil faizi bir önceki güne göre 43.5 baz puan yükselerek günü 24.72 seviyesinden tamamlamıştır.

ABD 10 yıllık tahvil faizinde bir önceki güne göre 1.0 baz puan düşerek günü 4.47 seviyesinden tamamlamıştır.

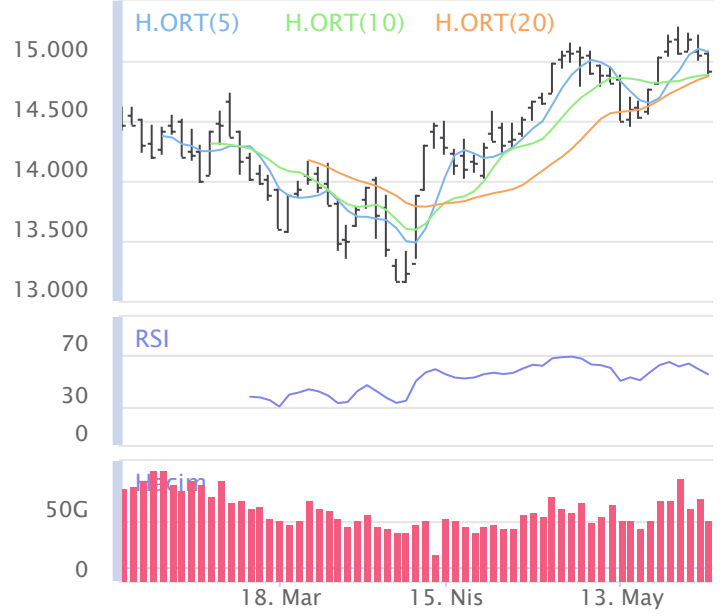
F_XU0300624	Zarar Kes	Düşük	Yüksek	Aort	Son		
	11,692.37	12,010.00	12,221.75	12,118.30	12,044.75		
Performans			Açık Pozisyon				
Gün%	Haf%	Sayısı	Değişimi				
-1.54%	-0.68%	264,428.0	3,832.0				
Destek 3	Destek 2	Destek 1	Kapanış	Direnç 1	Direnç 2	Direnç 3	
11,750.83	11,880.42	11,962.58	12,044.75	12,174.33	12,303.92	12,386.08	
İşlem Miktarı (Adet)			Hareketli Ortalamalar (HO)				
Son	5 Günlük Ort.	5 HO	10 HO	20 HO	50 HO		
169,824.00	191,050.20	12,253.15	11,987.68	11,898.90	11,361.57		
5 gün ortalama miktarın -11% altında			-1.70%	0.48%	1.23%	6.01%	
Teknik Göstergeler							
RSI	MOM	CCI	MACD				
57.18	AŞAĞI	104.78	YUKARI	25.49	AŞAĞI	233.26	AŞAĞI

BİST30 endeksi vadeli işlem sözleşmesinde ilk destek 11,962.58 seviyesinde bulunuyor. Bu seviyenin aşağı yönlü kırılması durumunda zarar kes seviyesi 11,692.37 olarak değerlendirilebilir. Yukarı yönlü hareketlerde direnç 12,174.33 seviyesinden geçmektedir. Direnç seviyesinin yukarı yönlü kırılması durumunda 12,386.08 seviyesi öncelikli kısa vadeli teknik hedef olacaktır. Sözleşmede toplam açık pozisyon sayısı 264428 adet olup açık pozisyonda önceki işlem gününe göre 3832 adetlik artış dikkat çekmektedir.



XUSIN	Zarar Kes	Düşük	Yüksek	Aort	Son		
	14,537.48	14,874.80	15,091.09	14,910.43	14,910.43		
Performans			Endekse Göre Performans				
Gün%	Haf%	Aylık%	Yb%	Gün%	Haf%	Aylık%	Yb%
-0.89	-0.86	4.27	29.30	0.18	-1.17	-5.05	-9.53
Destek 3	Destek 2	Destek 1	Kapanış	Direnç 1	Direnç 2	Direnç 3	
14,610.17	14,742.48	14,826.46	14,910.43	15,042.75	15,175.06	15,259.04	
İşlem Hacmi (mn TL)			Hareketli Ortalamalar (HO)				
Son	5 Günlük Ort.	5 HO	10 HO	20 HO	50 HO		
51,610	67,966	15,074.19	14,882.43	14,870.11	14,316.94		
5 gün ortalama hacmin -%24 altında			-1.09%	0.19%	0.27%	4.15%	
Teknik Göstergeler							
RSI	MOM	CCI	MACD				
55.57	AŞAĞI	102.79	YUKARI	7.67	AŞAĞI	199.05	AŞAĞI

BİST sanayi endeksinde birinci destek seviyesi 14,826.46 seviyesinden geçmekte olup bu seviyenin aşağı yönlü kırılması durumunda zarar kes seviyesi olarak 14,537.48 seviyesi kullanılabilir. Yukarı yönlü ataklarda ise direnç 15,042.75 seviyelerinden geçmektedir. Bu direnç seviyesinin yukarı yönlü kırılması durumunda ise 15,259.04 seviyesi öncelikli kısa vadeli teknik hedef konumunda değerlendirilebilir.



XBANK	Zarar Kes	Düşük	Yüksek	Aort	Son		
	14,533.73	14,993.34	15,321.26	15,068.77	15,068.77		
Performans			Endekse Göre Performans				
Gün%	Haf%	Aylık%	Yb%	Gün%	Haf%	Aylık%	Yb%
-0.48	4.81	14.40	72.86	0.60	4.48	4.17	20.95
Destek 3	Destek 2	Destek 1	Kapanış	Direnç 1	Direnç 2	Direnç 3	
14,606.40	14,799.87	14,934.32	15,068.77	15,262.24	15,455.71	15,590.16	
İşlem Hacmi (mn TL)			Hareketli Ortalamalar (HO)				
Son	5 Günlük Ort.	5 HO	10 HO	20 HO	50 HO		
19,498	33,764	15,182.29	14,374.01	13,880.88	12,356.84		
5 gün ortalama hacmin -%42 altında			-0.75%	4.83%	8.56%	21.95%	
Teknik Göstergeler							
RSI	MOM	CCI	MACD				
69.19	AŞAĞI	115.66	YUKARI	79.50	AŞAĞI	770.75	YUKARI

BİST banka endeksinde ilk etapta olası geri çekilmelerde birinci destek seviyesi konumunda olan 14,934.32 seviyesinin alım yönünde izlenebileceği düşüncesindeyiz. Zarar kes seviyesini ise 14,533.73 seviyesindeyiz. Alım pozisyonlarında bu seviyenin altına dikkat edilmeli. Olası yukarı yönlü ataklarda ise ilk etapta 15,262.24 birinci direnç seviyesinin aşılması durumunda teknik olarak kısa vadede yukarı hareket hız kazanabilir. Olası böyle bir durumda 15,590.16 seviyesi öncelikli kısa vadeli teknik hedef konumunda olacaktır.



Şirketlerden Haberler

BIMAS	26/05/2024 21:15 BIM Birleşik Mağazalar A.Ş. 2023 Yılı Olağan Genel Kurul Toplantısı Çağrısı Haberin Devamı
HUNER	25/05/2024 01:49 Hun Yenilenebilir Enerji Üretim A.Ş. HUN YENİLENEBİLİR ENERJİ ÜRETİM A.Ş. 31.03.2024 DÖNEMİ FAALİYET RAPORU Haberin Devamı
KOZAA	24/05/2024 22:25 Koza Anadolu Metal Madencilik İşletmeleri Anonim Şirketi Yönetim Kurulu Faaliyet Raporu 31.12.2023 Haberin Devamı
IPEKE	24/05/2024 21:53 İpek Doğal Enerji Kaynakları Araştırma Ve Üretim Anonim Şirketi Yönetim Kurulu Faaliyet Raporu 31.12.2023 Haberin Devamı
TATGD	24/05/2024 20:57 Tat Gıda Sanayi A.Ş. Ara Dönem Faaliyet Raporu Haberin Devamı
THYAO	24/05/2024 19:36 Türk Hava Yolları Anonim Ortaklığı 24.05.2024 tarihli 2023 Yılı Olağan Genel Kurul Toplantı Sonuçları Haberin Devamı
MPARK	24/05/2024 19:25 MLP Sağlık Hizmetleri A.Ş. 24.05.2024 Tarihli Pay Geri Alım İşlemleri Haberin Devamı
FRIGO	24/05/2024 18:54 Frigo-Pak Gıda Maddeleri Sanayi Ve Ticaret A.Ş.,Servet Gayrimenkul Yatırım Ortaklığı A. Ş.,Arzum Elektrikli Ev Aletleri Sanayi ve Ticaret A.Ş.,Borsa İstanbul A.Ş.,Orçay Ortaköy Çay Sanayi Ve Ticaret A.Ş.,Altınay Savunma Teknolojileri A.Ş. Pay Piyasasında Volatilite Bazlı Tedbir Sistemi Haberin Devamı
AGHOL	24/05/2024 18:53 AG Anadolu Grubu Holding A.Ş. 2024/03 Finansal Rapor Dipnotunda Yer Alan Bilanço Tarihinden Sonra Gerçekleşen Olaylar Haberin Devamı
TTRAK	24/05/2024 18:52 Türk Traktör Ve Ziraat Makineleri A.Ş. Olağan Genel Kurul Kararlarının Tescili Haberin Devamı
AGHOL	24/05/2024 18:42 AG Anadolu Grubu Holding A.Ş. 2024/03 Faaliyet Raporu Haberin Devamı
AFYON	24/05/2024 18:42 Afyon Çimento Sanayi Türk A.Ş. 31.03.2024 Faaliyet Raporu Haberin Devamı
YUNSA	24/05/2024 18:29 Yünsa Yünlü Sanayi ve Ticaret Anonim Şirketi Genel Kurul Toplantı Sonucu Haberin Devamı
GEDIK	24/05/2024 18:26 Gedik Yatırım Menkul Değerler A.Ş. 24.05.2024 tarihli pay geri alım işlemleri Haberin Devamı
TTKOM	24/05/2024 18:26 Türk Telekomünikasyon A.Ş. Eurobond Geri Alım İhalesine İlişkin Bildirim / KAP -MKK entegrasyonu kapsamında yapılan açıklamadır. Haberin Devamı
EUPWR	24/05/2024 18:14 Europower Enerji A.Ş. Bedelsiz Sermaye Artırımı Haberin Devamı
GOODY	24/05/2024 17:49 Goodyear Lastikleri Türk Anonim Şirketi Olağan Genel Kurul Toplantısı Kararları Tescili Haberin Devamı
GRSEL	24/05/2024 17:33 Gür-Sel Turizm Taşımacılık ve Servis Ticaret A.Ş. Şirketimizin 24.05.2024 tarihli Genel Kurul Toplantısında Yönetim Kurulumuzun 02.05.2024 tarihli kar dağıtım teklif kararı onaylanarak kabul edilmiştir. Haberin Devamı
YGGYO	24/05/2024 17:32 Yeni Gimat Gayrimenkul Yatırım Ortaklığı A.Ş. Genel Kurul Tescil bildirimini Haberin Devamı
GRSEL	24/05/2024 17:29 Gür-Sel Turizm Taşımacılık ve Servis Ticaret A.Ş. Şirketimizin 2023 yılı Olağan Genel Kurul toplantısı sonucu hakkında. Haberin Devamı
ERBOS	24/05/2024 17:21 Erbosan Erciyes Boru Sanayii Ve Ticaret A.Ş. Olağan Genel Kurul Toplantı Sonucu Haberin Devamı
BIGCH	24/05/2024 16:14 Büyük Şefler Gıda Turizm Tekstil Danışmanlık Organizasyon Eğitim Sanayi Ve Ticaret A.Ş. 2023 Olağan Genel Kurul Sonucu Haberin Devamı
HUNER	24/05/2024 12:29 Hun Yenilenebilir Enerji Üretim A.Ş. Kullanılmayan Rüçhan Hakkı Tutarına İlişkin Açıklama Haberin Devamı
EKOS	24/05/2024 11:58 Ekos Teknoloji Ve Elektrik A.Ş. Hitachi Energy ile sözleşme imzalanması Haberin Devamı
TRCAS	24/05/2024 11:48 Turcas Petrol Anonim Şirketi 2023 Olağan Genel Kurul Tescili Haberin Devamı

BİST-50 HİSSELERİ TEKNİK DEĞERLENDİRME

Kod	RSI			MOMENTUM			CCI			5HO	10HO	20HO	MACD	
	Değer	Sinyal	Bölge	Değer	Sinyal	Bölge	Değer	Sinyal	Bölge	Sinyal	Sinyal	Sinyal	Değer	Sinyal
XU030	66.23	SATIŞ	-	106.85	-	-	57.07	SATIŞ	-	SATIŞ	-	-	371.29	-
XU050	65.95	SATIŞ	-	106.47	-	-	54.99	SATIŞ	-	SATIŞ	-	-	281.27	-
XU100	66.55	SATIŞ	-	106.17	-	-	53.66	SATIŞ	-	SATIŞ	-	-	309.53	-
XBANK	69.19	SATIŞ	-	115.66	-	AŞIRI ALIM	79.50	SATIŞ	-	-	-	-	770.75	-
XUSIN	55.57	-	-	102.79	-	-	7.67	-	-	SATIŞ	SATIŞ	-	199.05	SATIŞ
AKBNK	68.43	-	-	118.75	-	AŞIRI ALIM	93.61	-	-	-	-	-	3.23	-
ALARK	50.31	ALIŞ	-	103.79	-	-	92.53	-	-	ALIŞ	-	ALIŞ	-1.26	-
ALFAS	28.20	-	AŞIRI SATIM	89.20	-	AŞIRI SATIM	-186.37	-	AŞIRI SATIM	-	-	-	-3.13	-
ARCLK	61.37	-	-	102.46	-	-	10.90	SATIŞ	-	-	SATIŞ	-	7.14	SATIŞ
ASELS	45.18	SATIŞ	-	94.95	-	-	-157.84	-	AŞIRI SATIM	-	-	-	0.55	-
ASTOR	57.35	-	-	103.87	-	-	51.31	-	-	-	-	-	1.66	-
BIMAS	67.27	SATIŞ	-	109.74	-	-	26.81	-	-	SATIŞ	SATIŞ	-	25.41	-
BRSAN	31.75	-	-	95.96	-	-	-117.07	-	AŞIRI SATIM	-	-	-	-20.52	-
CIMSA	62.08	-	-	106.65	-	-	113.85	-	AŞIRI ALIM	-	-	-	0.67	-
CWENE	30.52	-	-	95.04	-	-	-147.95	-	AŞIRI SATIM	-	-	-	-12.36	-
DOAS	58.21	-	-	107.55	-	-	163.80	-	AŞIRI ALIM	-	-	-	1.35	-
DOHOL	69.05	-	-	109.96	-	-	131.02	-	AŞIRI ALIM	-	-	-	0.51	-
EGEEN	39.79	-	-	100.46	ALIŞ	-	-44.58	-	-	SATIŞ	-	-	-498.52	-
EKGYO	39.52	-	-	93.08	-	-	-62.67	-	-	-	-	-	-0.26	-
ENJSA	70.19	-	AŞIRI ALIM	106.56	-	-	72.58	SATIŞ	-	-	-	-	2.36	-
ENKAI	62.73	SATIŞ	-	106.24	-	-	110.09	-	AŞIRI ALIM	-	-	-	1.02	-
EREGL	72.05	-	AŞIRI ALIM	106.69	-	-	149.02	-	AŞIRI ALIM	-	-	-	1.58	-
EUPWR	23.38	-	AŞIRI SATIM	85.31	-	AŞIRI SATIM	-230.24	-	AŞIRI SATIM	-	-	-	-6.23	-
FROTO	43.68	SATIŞ	-	98.08	SATIŞ	-	-106.31	-	AŞIRI SATIM	-	-	SATIŞ	19.84	SATIŞ
GARAN	74.31	-	AŞIRI ALIM	115.14	-	AŞIRI ALIM	86.66	SATIŞ	-	-	-	-	6.49	-
GESAN	32.65	-	-	88.61	-	AŞIRI SATIM	-220.72	-	AŞIRI SATIM	-	-	-	-1.54	-
GUBRF	56.67	-	-	111.70	-	AŞIRI ALIM	78.85	SATIŞ	-	-	-	-	1.75	-
HALKB	63.45	-	-	111.04	-	AŞIRI ALIM	64.32	-	-	SATIŞ	-	-	0.91	-
HEKTS	45.05	-	-	100.32	-	-	-72.85	-	-	-	-	-	-0.09	-
ISCTR	68.97	-	-	115.31	-	AŞIRI ALIM	78.84	SATIŞ	-	-	-	-	0.83	-
KCHOL	62.02	-	-	104.59	-	-	30.89	SATIŞ	-	SATIŞ	SATIŞ	-	12.33	-
KONTR	36.88	-	-	97.29	-	-	-121.08	-	AŞIRI SATIM	-	-	-	-6.05	-
KOZAA	50.77	-	-	105.47	-	-	16.37	-	-	SATIŞ	-	-	0.07	-
KOZAL	44.96	-	-	102.15	ALIŞ	-	-4.05	-	-	ALIŞ	ALIŞ	-	-0.38	-
KRDMD	69.55	-	-	110.27	-	AŞIRI ALIM	113.90	-	AŞIRI ALIM	-	-	-	1.17	-
MGROS	48.93	SATIŞ	-	98.20	SATIŞ	-	-73.95	-	-	-	-	SATIŞ	11.10	SATIŞ
MIATK	40.14	-	-	102.25	ALIŞ	-	-75.17	-	-	-	-	-	-1.62	-
ODAS	49.03	-	-	100.00	-	-	-24.36	-	-	-	-	-	0.01	-
OYAKC	55.17	-	-	108.54	-	-	37.01	SATIŞ	-	SATIŞ	-	-	1.28	-
PETKM	56.48	-	-	108.92	-	-	73.68	-	-	-	-	-	0.14	-
PGSUS	61.61	-	-	105.51	-	-	30.80	-	-	SATIŞ	-	-	7.89	-
SAHOL	66.59	SATIŞ	-	107.48	-	-	46.16	-	-	SATIŞ	-	-	5.01	-
SASA	64.47	-	-	108.35	-	-	76.62	-	-	-	-	-	1.94	-
SISE	58.96	-	-	102.29	-	-	32.27	SATIŞ	-	SATIŞ	-	-	1.43	-
SMRTG	45.89	-	-	101.00	ALIŞ	-	-23.12	-	-	-	SATIŞ	-	-0.72	-
TAVHL	73.20	-	AŞIRI ALIM	110.37	-	AŞIRI ALIM	98.56	-	-	-	-	-	11.70	-
TCELL	79.91	-	AŞIRI ALIM	110.14	-	AŞIRI ALIM	109.71	-	AŞIRI ALIM	-	-	-	4.35	-
THYAO	54.34	-	-	101.27	ALIŞ	-	-7.41	-	-	-	-	-	3.88	-
TOASO	65.91	SATIŞ	-	110.77	-	AŞIRI ALIM	75.61	SATIŞ	-	SATIŞ	-	-	11.42	-
TTKOM	78.89	-	AŞIRI ALIM	114.75	-	AŞIRI ALIM	122.15	-	AŞIRI ALIM	-	-	-	2.35	-
TUPRS	54.06	-	-	102.98	-	-	14.97	-	-	SATIŞ	SATIŞ	-	2.74	-
ULKER	77.39	-	AŞIRI ALIM	119.51	-	AŞIRI ALIM	110.15	-	AŞIRI ALIM	-	-	-	7.72	-
VESTL	46.20	-	-	92.44	-	-	-155.50	-	AŞIRI SATIM	-	-	-	1.81	-
YKBNK	62.78	-	-	115.06	-	AŞIRI ALIM	58.21	SATIŞ	-	SATIŞ	-	-	1.89	-
ZOREN	47.40	-	-	103.25	ALIŞ	-	-43.66	-	-	-	-	-	0.03	-

BİST-100 HİSSELERİ HAREKETLİ ORTALAMA ve DESTEK DİRENÇ TABLOSU

Kod	Kapanış	Hareketli Ortalama				Değişim			Destek ve Direnç Seviyeleri						
		5 HO	10 HO	20 HO	50 HO	Günlük	Haftalık	Aylık	Destek 3	Destek 2	Destek 1	Pivot	Direnç 1	Direnç 2	Direnç 3
XU030	11,668.54	11,812.53	11,482.14	11,268.19	10,476.30	-1.22%	0.91%	10.85%	11,415.61	11,533.71	11,601.12	11,719.22	11,786.63	11,904.73	11,972.14
XU050	9,452.45	9,567.32	9,315.33	9,157.24	8,550.18	-1.17%	0.60%	10.07%	9,255.11	9,347.02	9,399.73	9,491.64	9,544.35	9,636.26	9,688.97
XU100	10,676.65	10,800.66	10,535.49	10,361.15	9,685.81	-1.07%	0.31%	9.82%	10,472.47	10,566.91	10,621.78	10,716.22	10,771.09	10,865.53	10,920.40
XBANK	15,068.77	15,182.29	14,374.01	13,880.88	12,356.84	-0.48%	4.81%	14.40%	14,606.40	14,799.87	14,934.32	15,127.79	15,262.24	15,455.71	15,590.16
XUSIN	14,910.43	15,074.19	14,882.43	14,870.11	14,316.94	-0.89%	-0.86%	4.27%	14,610.17	14,742.48	14,826.46	14,958.77	15,042.75	15,175.06	15,259.04
AEFES	202.40	204.40	202.52	196.55	172.43	-0.20%	-2.79%	14.74%	190.27	195.13	198.77	203.63	207.27	212.13	215.77
AGROT	20.90	25.89	28.62	30.00	32.55	-9.99%	-32.36%	-37.61%	18.13	19.51	20.21	21.59	22.29	23.67	24.37
AHGAZ	16.51	15.95	15.20	14.33	13.64	2.99%	7.35%	24.14%	15.20	15.52	16.02	16.34	16.84	17.16	17.66
AKBNK	66.50	66.23	62.39	61.00	53.78	-0.08%	5.72%	10.28%	63.60	64.70	65.60	66.70	67.60	68.70	69.60
AKCNS	142.60	148.74	149.50	151.46	144.82	-2.53%	-5.75%	0.07%	135.90	139.00	140.80	143.90	145.70	148.80	150.60
AKFGY	2.38	2.47	2.40	2.35	2.33	-2.86%	-1.65%	6.73%	2.29	2.33	2.36	2.40	2.43	2.47	2.50
AKFYE	27.24	26.93	27.62	26.74	25.77	3.57%	-3.75%	6.41%	24.61	25.25	26.25	26.89	27.89	28.53	29.53
AKSA	122.00	122.84	122.51	120.08	106.23	-0.25%	-4.16%	21.15%	115.57	117.93	119.97	122.33	124.37	126.73	128.77
AKSEN	47.36	46.37	43.86	41.45	38.34	1.46%	6.33%	27.11%	45.06	45.60	46.48	47.02	47.90	48.44	49.32
ALARK	120.60	120.24	118.19	117.96	124.69	1.26%	2.90%	5.60%	109.33	113.67	117.13	121.47	124.93	129.27	132.73
ALBRK	6.21	6.02	5.57	5.28	4.73	0.32%	1.70%	29.38%	5.85	5.96	6.08	6.19	6.31	6.42	6.54
ALFAS	78.50	83.00	85.80	89.04	91.45	-2.79%	-11.70%	-15.14%	74.57	76.23	77.37	79.03	80.17	81.83	82.97
ANSGR	112.50	109.68	105.15	98.34	85.37	0.81%	4.36%	27.26%	107.47	108.83	110.67	112.03	113.87	115.23	117.07
ARCLK	187.20	190.78	188.34	182.42	166.15	-1.68%	-0.64%	15.48%	178.87	181.93	184.57	187.63	190.27	193.33	195.97
ASELS	59.25	60.97	61.02	61.52	58.46	-2.07%	-3.58%	1.63%	56.88	58.02	58.63	59.77	60.38	61.52	62.13
ASTOR	107.30	105.62	104.50	103.83	99.89	-1.56%	2.19%	13.54%	102.93	104.57	105.93	107.57	108.93	110.57	111.93
BERA	20.10	19.51	18.69	18.84	19.10	4.42%	6.91%	2.03%	17.72	18.35	19.23	19.86	20.74	21.37	22.25
BFREN	928.00	943.90	951.15	967.75	1,019.77	-1.49%	-6.36%	-8.66%	888.17	905.33	916.67	933.83	945.17	962.33	973.67
BIENY	39.76	40.33	40.91	41.86	41.72	-0.65%	-5.56%	-5.29%	38.92	39.32	39.54	39.94	40.16	40.56	40.78
BIMAS	467.50	482.30	471.60	440.23	402.42	-3.51%	-3.95%	27.04%	445.92	456.33	461.92	472.33	477.92	488.33	493.92
BIOEN	18.28	18.59	19.12	19.18	18.55	0.44%	-9.50%	-4.79%	17.52	17.87	18.08	18.43	18.64	18.99	19.20
BOBET	31.60	33.96	34.74	36.25	35.09	-2.59%	-12.66%	-10.14%	29.27	30.31	30.95	31.99	32.63	33.67	34.31
BRSAN	523.00	541.30	544.85	574.65	600.49	-3.15%	-6.77%	-11.95%	495.00	509.00	516.00	530.00	537.00	551.00	558.00
BRYAT	2,642.50	2,741.00	2,756.75	2,942.75	3,258.00	-1.40%	-4.69%	-16.64%	2,520.00	2,577.50	2,610.00	2,667.50	2,700.00	2,757.50	2,790.00
BTCIM	136.40	139.68	139.78	138.47	131.20	-1.16%	-2.85%	1.41%	130.73	132.67	134.53	136.47	138.33	140.27	142.13
CANTE	17.33	17.62	17.66	17.99	18.01	-0.63%	-3.29%	-7.43%	16.95	17.12	17.23	17.40	17.51	17.68	17.79
CCOLA	789.50	772.80	758.15	739.30	664.44	1.35%	2.13%	17.66%	755.17	764.83	777.17	786.83	799.17	808.83	821.17
CIMSA	34.34	34.02	33.17	32.97	31.59	1.30%	3.37%	10.94%	33.31	33.57	33.95	34.21	34.59	34.85	35.23
CWENE	235.50	244.18	249.77	267.62	276.06	-1.92%	-8.99%	-21.37%	227.20	231.10	233.30	237.20	239.40	243.30	245.50
DOAS	310.00	303.10	296.65	296.55	295.71	1.06%	4.82%	0.81%	291.00	297.00	303.50	309.50	316.00	322.00	328.50
DOHOL	15.90	15.45	15.11	14.75	13.79	1.27%	1.47%	15.80%	15.03	15.21	15.55	15.73	16.07	16.25	16.59
ECILC	56.75	58.26	56.80	55.90	53.00	-1.99%	-1.13%	11.82%	54.75	55.75	56.25	57.25	57.75	58.75	59.25
ECZYT	251.25	262.80	261.55	251.92	242.12	-1.86%	-6.94%	7.37%	240.92	246.08	248.67	253.83	256.42	261.58	264.17
EGEEN	14,070.00	14,015.50	14,058.50	15,065.88	15,328.40	-0.20%	0.46%	-12.72%	13,446.67	13,723.33	13,896.67	14,173.33	14,346.67	14,623.33	14,796.67
EKGYO	8.88	9.12	9.03	9.58	9.83	-1.77%	0.23%	-4.00%	8.58	8.72	8.80	8.94	9.02	9.16	9.24
ENRY	187.00	186.34	182.12	175.71	167.27	1.63%	0.48%	9.68%	178.67	180.53	183.77	185.63	188.87	190.73	193.97
ENJSA	69.00	69.42	67.57	66.54	60.68	0.07%	1.92%	13.40%	66.53	67.47	68.23	69.17	69.93	70.87	71.63
ENKAI	39.64	39.31	38.11	37.84	35.75	-2.94%	4.59%	13.30%	37.67	38.59	39.11	40.03	40.55	41.47	41.99
EREGL	49.42	48.43	47.24	45.90	43.45	1.85%	5.46%	18.51%	47.45	47.87	48.65	49.07	49.85	50.27	51.05
EUPWR	120.20	132.44	137.84	144.31	149.39	-7.04%	-16.76%	-21.44%	108.97	113.73	116.97	121.73	124.97	129.73	132.97
EUREN	15.11	15.10	15.02	15.35	15.83	-0.98%	-0.20%	-1.82%	13.71	14.32	14.72	15.33	15.73	16.34	16.74
FROTO	1,123.00	1,188.40	1,187.30	1,158.90	1,124.91	-3.85%	-6.96%	1.63%	1,034.33	1,075.67	1,099.33	1,140.67	1,164.33	1,205.67	1,229.33
GARAN	99.25	99.42	94.41	89.54	76.96	-0.75%	5.42%	24.53%	96.37	97.48	98.37	99.48	100.37	101.48	102.37
GESAN	62.65	66.96	69.02	71.36	70.38	-5.93%	-11.26%	-16.58%	57.60	59.95	61.30	63.65	65.00	67.35	68.70
GUBRF	166.10	167.16	159.28	158.55	159.68	-1.72%	4.86%	6.20%	159.03	162.57	164.33	167.87	169.63	173.17	174.93

BİST-100 HİSSELERİ HAREKETLİ ORTALAMA ve DESTEK DİRENÇ TABLOSU

Kod	Kapanış	Hareketli Ortalama				Değişim			Destek ve Direnç Seviyeleri						
		5 HO	10 HO	20 HO	50 HO	Günlük	Haftalık	Aylık	Destek 3	Destek 2	Destek 1	Pivot	Direnç 1	Direnç 2	Direnç 3
GWIND	30.06	29.63	29.21	29.11	26.89	-0.46%	3.73%	13.43%	28.67	29.21	29.63	30.17	30.59	31.13	31.55
HALKB	18.41	18.79	17.73	17.22	15.35	-0.54%	5.20%	13.36%	17.47	17.92	18.16	18.61	18.85	19.30	19.54
HEKTS	15.46	15.85	15.66	15.74	16.05	-1.53%	-1.47%	0.85%	15.03	15.24	15.35	15.56	15.67	15.88	15.99
IPEKE	39.18	39.80	38.90	40.29	39.98	-1.01%	-0.76%	-0.56%	37.95	38.39	38.79	39.23	39.63	40.07	40.47
ISCTR	15.44	15.55	14.76	14.19	12.57	0.46%	4.32%	18.95%	15.07	15.22	15.33	15.48	15.59	15.74	15.85
ISGYO	17.48	17.67	16.85	16.37	15.70	-2.56%	-2.29%	11.34%	16.70	17.07	17.28	17.65	17.86	18.23	18.44
ISMEN	41.80	41.92	39.23	38.19	35.04	-1.51%	7.18%	22.29%	39.85	40.41	41.11	41.67	42.37	42.93	43.63
IZENR	25.70	26.08	26.24	26.75	27.23	-0.77%	-3.17%	-5.65%	24.80	25.14	25.42	25.76	26.04	26.38	26.66
KAYSE	30.82	31.60	31.88	32.61	31.32	-1.91%	-4.88%	3.42%	29.50	30.10	30.46	31.06	31.42	32.02	32.38
KCAER	53.30	54.64	55.88	58.09	54.41	-0.56%	-7.94%	-6.33%	51.60	52.30	52.80	53.50	54.00	54.70	55.20
KCHOL	248.20	255.00	248.29	239.76	212.28	-2.86%	1.39%	17.08%	241.80	244.60	246.40	249.20	251.00	253.80	255.60
KLSE	53.75	55.90	56.51	58.35	60.24	-2.63%	-6.52%	-9.13%	50.63	52.12	52.93	54.42	55.23	56.72	57.53
KONTR	211.60	220.74	219.74	231.80	235.09	-4.04%	-5.24%	-9.34%	202.53	207.07	209.33	213.87	216.13	220.67	222.93
KONYA	9,250.00	9,386.50	9,475.25	10,429.63	10,483.15	-0.54%	-4.69%	-18.09%	8,927.50	9,080.00	9,165.00	9,317.50	9,402.50	9,555.00	9,640.00
KOZAA	50.10	50.53	49.16	50.45	49.36	-0.99%	1.83%	-0.69%	47.97	48.75	49.43	50.21	50.89	51.67	52.35
KOZAL	21.88	21.83	21.54	22.37	22.73	0.83%	1.86%	-4.45%	21.02	21.24	21.56	21.78	22.10	22.32	22.64
KRDMD	29.86	29.50	28.44	27.79	25.30	1.15%	4.99%	18.21%	27.92	28.42	29.14	29.64	30.36	30.86	31.58
MAVI	96.25	96.87	96.37	95.18	83.56	-0.57%	-2.53%	13.58%	92.98	94.22	95.23	96.47	97.48	98.72	99.73
MGROS	465.00	488.05	484.63	471.41	454.44	-4.02%	-8.01%	8.64%	443.42	452.83	458.92	468.33	474.42	483.83	489.92
MIATK	54.55	56.67	56.28	57.41	62.56	-2.59%	-8.86%	-11.01%	50.67	52.48	53.52	55.33	56.37	58.18	59.22
ODAS	9.35	9.47	9.39	9.50	9.31	1.30%	-2.09%	1.63%	9.11	9.16	9.26	9.31	9.41	9.46	9.56
OTKAR	610.50	600.30	573.60	553.70	505.86	-3.33%	7.67%	25.23%	562.83	582.17	596.33	615.67	629.83	649.17	663.33
OYAKC	63.55	65.14	62.88	62.01	60.40	-2.98%	-0.63%	9.38%	61.23	62.32	62.93	64.02	64.63	65.72	66.33
PETKM	21.24	21.38	20.71	20.61	20.95	0.00%	2.31%	4.84%	20.58	20.88	21.06	21.36	21.54	21.84	22.02
PGSUS	212.20	216.02	210.10	209.37	185.80	-1.71%	0.09%	7.14%	204.90	208.20	210.20	213.50	215.50	218.80	220.80
QUAGR	3.81	3.94	4.02	4.21	4.10	-0.26%	-7.07%	-6.16%	3.74	3.78	3.79	3.83	3.84	3.88	3.89
REEDR	41.96	44.65	42.40	42.38	47.85	-4.55%	-2.60%	-6.51%	38.21	40.07	41.01	42.87	43.81	45.67	46.61
SAHOL	102.00	103.76	101.31	97.25	86.81	-1.54%	-0.29%	19.46%	98.00	99.80	100.90	102.70	103.80	105.60	106.70
SASA	48.78	48.25	47.91	46.09	42.24	0.79%	-0.85%	21.52%	46.45	47.09	47.93	48.57	49.41	50.05	50.89
SAYAS	73.30	73.57	73.41	76.67	81.50	-0.88%	-0.68%	-12.22%	70.62	71.93	72.62	73.93	74.62	75.93	76.62
SDTTR	300.25	305.80	308.58	324.35	328.45	-2.91%	-4.30%	-11.82%	284.67	292.08	296.17	303.58	307.67	315.08	319.17
SISE	53.55	54.42	53.45	52.48	49.30	-1.56%	0.56%	9.69%	52.18	52.82	53.18	53.82	54.18	54.82	55.18
SKBNK	5.11	5.23	5.07	4.94	4.62	-0.58%	0.99%	6.68%	4.96	5.02	5.06	5.12	5.16	5.22	5.26
SMRTG	55.55	55.17	55.11	56.58	56.89	-0.71%	-0.63%	-1.24%	52.62	53.58	54.57	55.53	56.52	57.48	58.47
SOKM	65.40	66.53	65.92	63.45	62.23	-1.51%	-2.24%	17.20%	63.72	64.43	64.92	65.63	66.12	66.83	67.32
TABGD	176.90	177.10	172.01	164.22	147.12	0.17%	1.49%	20.50%	168.30	171.10	174.00	176.80	179.70	182.50	185.40
TAVHL	241.50	239.02	232.61	226.27	199.04	-1.02%	1.86%	21.30%	231.73	235.37	238.43	242.07	245.13	248.77	251.83
TCELL	91.80	90.86	87.57	84.88	75.70	-0.97%	5.03%	17.24%	87.87	89.83	90.82	92.78	93.77	95.73	96.72
THYAO	318.25	320.65	316.38	320.50	303.28	0.24%	-1.62%	2.74%	311.08	313.42	315.83	318.17	320.58	322.92	325.33
TKFEN	54.20	55.20	54.69	53.21	46.57	-2.43%	-3.47%	17.57%	52.08	52.97	53.58	54.47	55.08	55.97	56.58
TOASO	303.50	304.75	293.15	283.04	267.97	-3.57%	1.17%	12.51%	288.67	295.83	299.67	306.83	310.67	317.83	321.67
TSKB	10.74	10.85	10.53	10.28	9.50	-1.29%	0.09%	4.78%	10.49	10.59	10.67	10.77	10.85	10.95	11.03
TTKOM	45.90	44.99	43.22	41.91	36.50	1.32%	5.81%	14.92%	44.00	44.42	45.16	45.58	46.32	46.74	47.48
TRAK	1,011.00	1,036.20	1,020.85	984.85	927.15	-0.20%	-2.79%	11.16%	987.67	998.33	1,004.67	1,015.33	1,021.67	1,032.33	1,038.67
TUKAS	7.77	7.88	7.86	8.13	8.14	-1.15%	-2.51%	-6.39%	7.54	7.65	7.71	7.82	7.88	7.99	8.05
TUPRS	190.30	192.78	188.37	192.04	178.99	-1.04%	0.63%	1.33%	183.37	186.23	188.27	191.13	193.17	196.03	198.07
TURSG	75.95	75.30	73.10	69.68	61.19	1.20%	0.26%	17.12%	72.75	73.55	74.75	75.55	76.75	77.55	78.75
ULKER	142.70	138.46	131.51	123.58	113.96	4.16%	5.31%	30.32%	132.20	134.50	138.60	140.90	145.00	147.30	151.40
VAKBN	22.10	22.25	21.55	20.87	17.36	0.82%	3.27%	18.88%	20.57	21.05	21.57	22.05	22.57	23.05	23.57
VESBE	22.36	22.86	22.78	22.78	21.27	-1.93%	-2.10%	3.71%	21.46	21.88	22.12	22.54	22.78	23.20	23.44
VESTL	90.50	94.85	96.28	95.05	88.27	-1.31%	-7.23%	4.87%	85.38	87.57	89.03	91.22	92.68	94.87	96.33
YEOTK	197.40	206.44	202.91	209.47	210.37	-3.14%	-1.99%	-5.32%	187.67	191.73	194.57	198.63	201.47	205.53	208.37
YKBNK	35.30	36.32	34.25	32.86	29.25	-2.00%	4.13%	13.21%	33.36	34.26	34.78	35.68	36.20	37.10	37.62
YYLGD	13.58	13.69	13.46	13.62	13.50	-3.41%	2.96%	-1.59%	12.84	13.17	13.38	13.71	13.92	14.25	14.46
ZOREN	6.04	6.21	6.08	6.30	5.92	0.50%	-0.82%	-4.13%	5.79	5.90	5.97	6.08	6.15	6.26	6.33

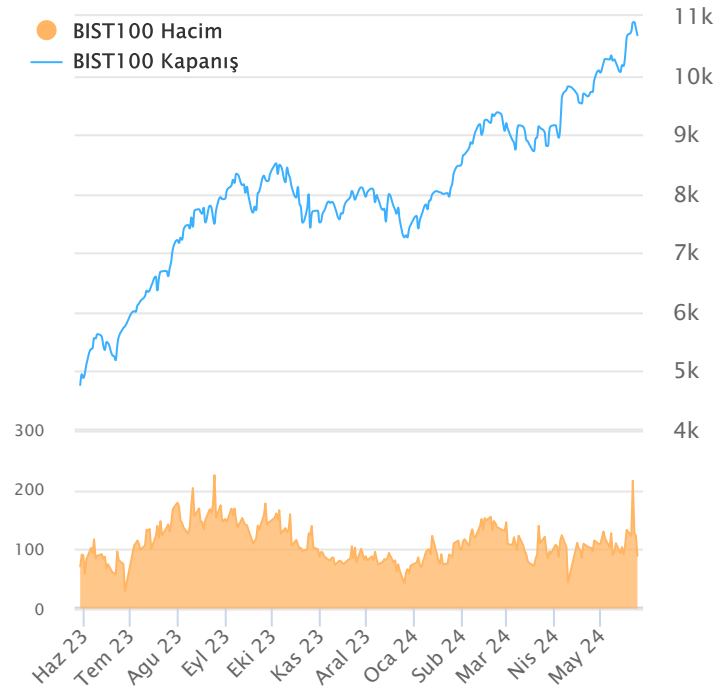
ŞİRKET TEMETTÜ ÖDEMELERİ

Kod	Brüt Temettü (Bin TL)	Temettü Dağıtma Oranı	Hisse Başına Brüt Tutar (TL)	Hisse Başına Net Tutar (TL)	Temettü Verimi(%)	Temettü Dağıtma Tarihi	Ödemeye Kalan Gün	Ödeme Tarihleri
CCOLA	2,000,016	9.72%	7.86	7.08	1.00%	27.05.2024	1	27.05.2024
MGROS	1,250,000	14.16%	6.90	6.21	1.48%	27.05.2024	1	27.05.2024
AEFES	1,391,447	6.29%	2.35	2.12	1.16%	28.05.2024	2	28.05.2024
AGHOL	700,000	3.56%	2.87	2.59	0.81%	29.05.2024	3	29.05.2024
ASUZU	500,000	30.97%	1.98	1.79	2.01%	29.05.2024	3	29.05.2024
EGEEN	324,450	46.60%	103.00	92.70	0.73%	29.05.2024	3	29.05.2024
ISMEN	1,600,000	28.88%	1.07	0.96	2.55%	29.05.2024	3	29.05.2024
ALARK	978,141	14.76%	2.25	2.04	1.86%	30.05.2024	4	Avans : 01.06.2023 - 25.08.2023 - 15.11.2023 - 30.05.2024
YUNSA	236,737	43.50%	3.95	3.55	4.09%	30.05.2024	4	30.05.2024
BIGCH	68,250	40.00%	0.64	0.57	1.87%	31.05.2024	5	31.05.2024
GENTS	50,000	37.87%	0.17	0.15	1.90%	31.05.2024	5	31.05.2024
SISE	2,200,000	12.85%	0.72	0.65	1.34%	31.05.2024	5	31.05.2024
TGSAS	4,500	19.06%	0.30	0.27	0.41%	31.05.2024	5	31.05.2024
AFYON	160,000	16.12%	0.40	0.36	2.90%	03.06.2024	8	03.06.2024
ALGYO	7,245	0.56%	0.05	0.05	0.11%	03.06.2024	8	03.06.2024
VAKKO	400,000	20.57%	2.50	2.25	2.14%	04.06.2024	9	04.06.2024
ECILC	808,607	29.51%	1.18	1.06	2.08%	05.06.2024	10	05.06.2024
ECZYT	546,000	56.09%	5.20	4.68	2.07%	05.06.2024	10	05.06.2024
AKSEN	1,600,000	29.11%	1.30	1.17	2.75%	06.06.2024	11	06.06.2024
SARKY	222,222	15.30%	0.44	0.40	1.30%	07.06.2024	12	07.06.2024
MARBL	12,757	9.89%	0.06	0.05	0.36%	10.06.2024	15	10.06.2024
KLKIM	69,200	16.08%	0.14	0.13	0.60%	12.06.2024	17	12.06.2024
PAPIL	2,000	3.69%	0.06	0.05	0.05%	12.06.2024	17	12.06.2024
DEVA	387,347	11.44%	0.25	0.23	1.89%	25.06.2024	30	25.06.2024
KLSEK	100,000	33.87%	0.19	0.17	0.36%	25.06.2024	30	25.06.2024
KBORU	52,749	24.06%	0.53	0.47	0.61%	26.06.2024	31	26.06.2024
ARDYZ	3,810	0.89%	0.02	0.02	0.06%	03.07.2024	38	03.07.2024
DOFER	35,000	24.60%	0.63	0.57	1.26%	03.07.2024	38	03.07.2024
GIPTA	30,975	22.51%	0.23	0.21	0.61%	03.07.2024	38	03.07.2024
KCAER	100,000	8.43%	0.15	0.14	0.29%	03.07.2024	38	03.07.2024
INDES	262,333	51.62%	0.35	0.31	3.80%	05.07.2024	40	05.07.2024
ATAKP	122,000	41.26%	0.88	0.79	1.65%	08.07.2024	43	08.07.2024
ERBOS	50,000	-33.61%	2.25	2.03	1.05%	08.07.2024	43	08.07.2024
TABGD	146,500	5.96%	0.56	0.50	0.32%	08.07.2024	43	08.07.2024
KMPUR	120,000	19.75%	0.49	0.44	0.82%	09.07.2024	44	09.07.2024
AYES	7,514	9.26%	0.25	0.23	0.48%	10.07.2024	45	10.07.2024
PNLSN	58,027	24.97%	0.77	0.70	0.94%	18.07.2024	53	18.07.2024
TNZTP	65,232	7.93%	0.51	0.46	0.86%	18.07.2024	53	18.07.2024
LKMNH	50,000	15.52%	1.39	1.25	1.39%	22.07.2024	57	Taksit : 22.07.2024 - 07.05.2024
TRGYO	2,350,000	17.64%	2.35	2.35	5.05%	22.07.2024	57	22.07.2024

Yabancı Takas Oranı



BİST 100 Kapanış ve İşlem Hacmi(Milyar TL)



TEKNİK GÖSTERGELER AÇIKLAMA

RSI

RSI ilgili periyoddaki kapanış değerlerini periyodun bir önceki kapanış değerleriyle kıyaslayarak hesaplanan kısa ve orta vadeli trendin yönü hakkında öngörüde bulunmayı sağlayan bir göstergedir. İndikatör 0'la 100 arasında değer alır. RSI da genellikle 30 ve 70 referans değerleri kullanılmakla beraber 50 seviyesi de kullanılabilir. Genel kabul görmüş yaklaşım uygulamada, 30 referans değerinin altına inen RSI değerlerinin "aşırı satım", 70 değerinin üzerine çıkan RSI değerlerinin de "aşırı alım" işaret ettiği yönünde. RSI 'ın yorumlanışında kullanılan bir diğer yöntemse uyumsuzluklardır. Yükselen bir piyasada RSI daki yeni oluşan dip ve tepelerin bir önceki dip ve tepelerden daha yüksekte oluşması beklenirken, alçalan bir piyasada RSI daki dip ve tepelerin bir önceki dip ve tepelerden daha aşağıda oluşması beklenir. Bunun gerçekleşmediği durumlar uyumsuzluk olarak kabul edilebilir.

Momentum

Belirlenmiş olan bir süre içinde fiyatların değişim hızını ölçen bir göstergedir. Son günün kapanışının, x gün önceki kapanışı bölünmesinin 100 ile çarpımı olarak hesaplanan Momentum'da bu iki günün eşit olduğu durumlarda bulunacak olan 100 değeri referans değeri olarak kabul edilir. Kullanım açısından 110 seviyenin üzeri "aşırı alım", 90 seviyesinin altı ise "aşırı satım" olarak kabul edilebilir. Ayrıca Momentum'la 100 referans çizginin kesişme noktalarında Momentum'un referans değerini yukarı kesmesi "al" aşağı kesmesi ise "sat" sinyali olarak kabul edilebilir. Uyumsuzluklar: Fiyatlar yükselirken ve yeni zirveler yaparken, göstergenin yeni zirve yapamaması veya fiyatlar yeni dip yaparken, göstergenin yeni dip yapmaması. Bu durumu trend değişikliğinin erken sinyali olarak değerlendirmek gerekebilir.

MACD

Genelde 26 ve 12 günlük olarak kullanılan iki üssel hareketli ortalamaların farkı olan Macd, kısa vadeli üssel ortalamaların uzun vadeliye göre olan pozisyonlarını değerlendiren trendin yönü hakkında bilgi vermeye çalışır. MACD orta vadeli indikatörlerden biridir. Macd'nin 0 olduğu seviyede 12 günlük üssel hareketli ortalama 26 günlük üssel ortalamaya eşittir. 12 günlüğün 26 günlüğün üzerine çıktığı durumlarda ise Macd pozitif değerler alacaktır. Tersine 12 günlüğün 26 günlüğün altına indiği durumlarda ise Macd negatif olacaktır. Yorumlamalarda 12 günlük hareketli ortalamaların 26 günlük hareketli ortalamadan uzaklaştığı yani Macd'nin 0 değerinin altında yada üzerinde olduğu durumlar "al" ve "sat" olarak değerlendirilebilir. Ancak bu bölgelerde olmanın ürettikleri sinyaller referans değeri kullanan diğer göstergelere göre daha zayıftır. Fiyatların trend yönünde aşırı bir hareketi olduğunu söylese de dönüş zamanı hakkında kesin bilgiler vermez. Macd'nin yorumlanmasında önem taşıyan bir diğer yöntemde uyumsuzluklara dikkat edilmesidir.

CCI

Mal piyasaları için Donald Lambert tarafından uyarlanmış olan CCI, hesaplanışındaki özellikler nedeniyle rahatlıkla hisse senedi piyasasına da kullanılan bir osilatördür. Bir çok analist bu göstergiyi aşırı alım / aşırı satım bölgelerini gösteren osilatör olarak kullanır. CCI +100 ile -100 arasında bir değer alır. +100'ün üzerinde olması demek, kağıdın fiyatının aşırı yükselmiş olması, -100'un altında olması ise aşırı düşmüş olması demektir. ("aşırı alım ve aşırı satım") CCI'nin yorumlanmasında önem taşıyan bir diğer yöntemde uyumsuzluklara dikkat edilmesidir

Hareketli Ortalama (HO)

Hareketli Ortalama: bir dizinin verilen zaman aralığı içerisindeki ortalamasının hesaplanması için kullanılan bir yöntemdir. "Hareketli" kelimesi aslında ortalamaların durağan olmayıp zaman içinde eklenen veriye göre sürekli olarak kendini yeniden revize etmesi anlamında kullanılır. Kullandıkları datalarda hangi dönemin datalarına önem verdikleri açısından basit, ağırlıklı, üssel, üçgensel ve değişken olmak üzere beş farklı yöntemle hesaplanabilirler. Basit hareketli ortalama periyod içindeki tüm günler aynı önemde kabul edilir. Ancak son günlerin önemini atlayan bu yaklaşıma karşı ağırlıklı hareketli ortalama da ilk günlerin önemi azaltılarak ağırlık son günlere kaydırılır. Üssel hareketli ortalama ise ağırlığın yine son günlere verilmesine karşın ilk günler ağırlıklı hareketli ortalama olduğu gibi göz ardı edilmez

Teknik Metodoloji ve Risk Uyarıları

Tabloların hazırlanmasında Finnet veri terminali kullanılmış olup, datalar Finnet tarafından sağlanmıştır. BİST-50 Hisseleri Teknik değerlendirme tablosunda, Bazı önemli teknik göstergeler, hareketli ortalamalar değerleri, sinyalleri, aşırı alım-satım bölgeleri belirtilmiştir. Destek, Direnç ve PIVOT seviyeleri Trive Yatırım'ın belirlediği destek ve direnç seviyeleri değildir. Tüm tablolarda yer alan veriler günlük güncellenmektedir. Tüm bu veriler Finnet veri terminalinden alınmıştır. Teknik göstergelerin son aldığı değerler belirtilmiştir. Sadece teknik göstergelere bakılıp yatırım kararı verilmesi doğru sonuçlar doğurmayabilir. Bu bültende hazırlanan tablolar tek başına yeterli bir gösterge olmayıp, temel ve diğer gelişmelerin devre dışı bırakıldığının unutulmaması gerekmektedir. Trive Yatırım'ın söz konusu bilgi ve görüşlerde meydana gelebilecek değişikliklerden yatırımcıları haberdar etme yükümlülüğü bulunmamaktadır. Trive Yatırım bu bilgilerin veya bu bilgilere dayalı olarak yapılan tahmin, çıkarım veya görüşlerin doğruluğu, tamlığı veya uygunluğuna ilişkin açık veya zımni hiçbir beyan veya taahhütte bulunmamaktadır.

YASAL UYARI

Burada yer alan bilgiler Trive Yatırım tarafından genel bilgilendirme amacı ile hazırlanmıştır. Yatırım bilgi, yorum ve tavsiyeleri yatırım danışmanlığı kapsamında değildir. Yatırım danışmanlığı hizmeti, SPK tarafından yetkilendirilmiş yetkili kuruluşlar tarafından kişilerin risk ve getiri tercihleri dikkate alınarak sözleşme imzalanmak suretiyle kişiye özel olarak sunulmaktadır. Burada yer alan yorum ve tavsiyeler ise genel nitelikte olup tavsiyede bulunanların kişisel görüşlerine dayanmaktadır. Herhangi bir yatırım aracının alım-satım önerisi ya da getiri vaadi olarak yorumlanmamalıdır. Bu görüşler mali durumunuz ile risk ve getiri tercihlerinize uygun olmayabilir. Bu nedenle, sadece burada yer alan bilgilere dayanarak yatırım kararı verilmesi beklentilerinize uygun sonuçlar doğurmayabilir. Tüm veriler, Trive Yatırım tarafından güvenilir olduğuna inanılan kaynaklardan alınmıştır. Burada yer alan fiyatlar, veriler ve bilgilerin tam ve doğru olduğu garanti edilemez; içerik, haber verilmeksizin değiştirilebilir. Bu kaynakların kullanılması nedeni ile ortaya çıkabilecek hatalardan veya zararlardan kurum çalışanları ile Trive Yatırım sorumlu değildir.

Adres: Reşitpaşa Mah. Eski Büyükdere Cad. No:2 İç Kapı No: 6 Sarıyer / İstanbul www.trive.com.tr

Kaynaklar: Trive Yatırım Araştırma, Matriks ve Finnet

Raporu Hazırlayan Birim : Trive Yatırım Araştırma ve Strateji Departmanı

Mail: destek@trive.com.tr

Tel: 444 39 34