

Borsa İstanbul	İşl. Hac.(Milyar TL)	Son	Gün %	Hafta %	Ay %
BİST 100	116.9	10,648	-0.31%	-1.15%	-0.28%
BİST 30	87.9	11,560	-0.77%	-1.62%	-1.32%
BİST Sanayi	49.2	14,362	-0.02%	-0.80%	-2.32%
BİST Banka	24.0	15,130	-3.25%	-2.71%	-2.11%
Bist Tüm	151.4	12,091	-0.18%	-1.22%	-0.07%

Borsa İstanbul	Piy.Değ. (Milyar TL)	Son	S1 Haf.	S1 Ay	S3 Ay
Yabancı Payı	2,257.0	38.16%	38.65%	38.97%	37.32%

Döviz Kurları	Düşük	Yüksek	Son	Gün %	Hafta %	Ay %
USDTRY	32.6269	33.0736	32.7179	-0.38%	-0.36%	1.49%
EURTRY	34.9560	35.3462	35.0481	-0.58%	-0.21%	0.18%
GBPTRY	41.2511	41.7470	41.5145	-0.31%	-0.16%	0.86%
EURUSD	1.0686	1.0726	1.0715	0.10%	0.20%	-1.33%
GBPUSD	1.2619	1.2666	1.2645	0.05%	0.05%	-0.91%

Döviz Sepetleri	Son	Gün %	Hafta %	Ay %
Sepet Kur	34.0427	-0.18%	0.69%	1.42%
Dolar Endeksi (DXY)	105.8490	-0.03%	0.02%	1.10%

VİOP Sözleşme	Vadesi	VKGS	Son	Gün %	Hafta %	Ay %
F_XU0300824	29 Ağu	60	12,415.75	-0.85%	-2.37%	-3.96%
F_XAUUSD0824	29 Ağu	60	2,357.90	-0.21%	-0.49%	-1.49%
F_USDTRY0724	31 Tem	31	33.86	-0.57%	-1.04%	-0.10%
F_EURTRY0724	31 Tem	31	36.47	-0.45%	-0.74%	-

Tahvil Faizleri	Düşük	Yüksek	Son	Önc. Gün	Önc. Haf	Önc. Ay
TL Referans Faiz	52.65	52.65	52.65	50.45	50.35	52.24
Türkiye 1 yıllık	43.26	46.28	46.28	46.36	47.39	46.30
Türkiye 2 yıllık	38.13	40.22	38.13	38.55	39.91	39.25
Türkiye 5 yıllık	27.65	32.22	28.90	28.93	29.87	28.81
Türkiye 10 yıllık	21.32	24.95	24.95	25.11	24.63	22.96
ABD 10 yıllık	4.26	4.41	4.39	4.29	4.26	4.51
Almanya 10 yıllık	2.44	2.50	2.50	2.45	2.41	2.65

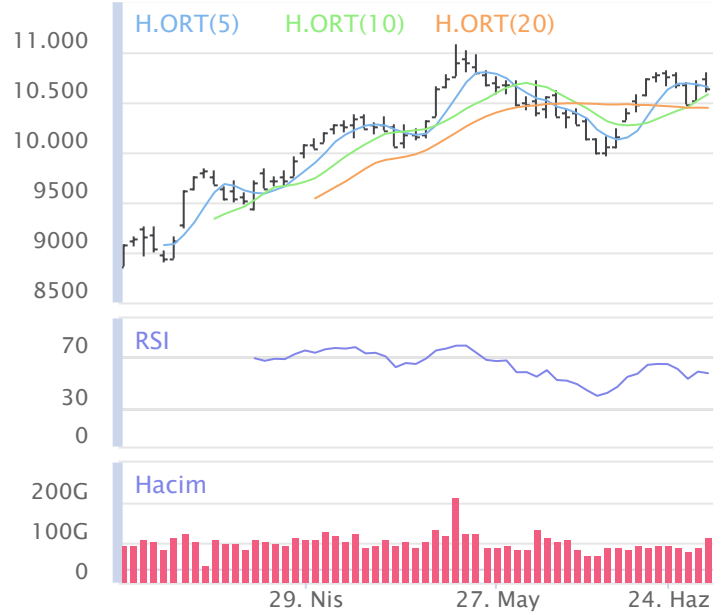
Emtia	Düşük	Yüksek	Son	Gün %	Hafta %	Ay %
Altın Ons	2,319.17	2,339.74	2,326.66	-0.04%	0.26%	-1.48%
Gram Altın	2,477.63	2,489.64	2,484.38	0.50%	-0.80%	1.94%
Gümüş Ons	28.78	29.63	29.14	0.59%	-1.37%	-9.20%
Gram Gümüş	30.45	31.26	30.65	0.18%	-1.74%	-7.85%
Brent	84.44	86.06	84.86	-0.44%	0.64%	0.66%
WTI	80.63	82.31	81.15	-0.43%	0.87%	1.36%

Dünya Endeksleri	Son	Gün %	Hafta %	Ay %
S&P 500	5,460	-0.41%	-0.08%	2.91%
DOW 30	39,119	-0.12%	-0.08%	0.68%
NASDAQ	17,733	-0.71%	0.24%	4.19%
CAC40	7,479	-0.68%	-1.96%	-7.18%
DAX	18,235	0.14%	0.40%	-2.37%
FTSE	8,164	-0.19%	-0.89%	-1.09%
NIKKEI 225	39,583	0.61%	2.56%	1.87%

En Çok Yükselen Hisseler XU100				En Çok Düşen Hisseler XU100			
Hisseler	Gün %	Kapanış	Hacim	Hisseler	Gün %	Kapanış	Hacim
SKBNK	9.79%	4.60	233.6	AKBNK	-4.19%	64.05	6,171.7
GOLTS	6.94%	524.00	659.8	AGROT	-4.06%	14.41	507.5
AEFES	6.51%	247.10	1,200.3	TSKB	-3.93%	11.72	242.0
IZENR	5.00%	24.34	160.5	GARAN	-3.68%	112.40	2,720.5
SAHOL	4.89%	96.50	4,162.9	ISCTR	-3.35%	15.85	6,137.3
ULKER	4.16%	170.10	1,559.7	VAKBN	-3.33%	22.04	1,799.6
MAVI	4.10%	127.00	730.7	ARCLK	-3.11%	174.40	651.1
AGHOL	3.93%	363.75	462.3	TKFEN	-2.95%	52.70	301.9
ALARK	3.86%	107.50	1,475.4	DOAS	-2.94%	264.00	770.7
ISGYO	3.82%	16.85	178.8	MIATK	-2.83%	65.20	2,390.5

Para Girişi Gözlenenler XU100				Hacmi En Yüksek Hisseler			
Hisseler	Hacim	Kap.	Hac. %	Hisseler	Hacim	Kap.	Gün %
THYAO	11,782	308.75	66.30%	THYAO	11,782	308.75	0.98%
EREGL	9,098	53.25	11.12%	EREGL	9,098	53.25	0.47%
KCHOL	4,580	226.80	10.70%	AKBNK	6,172	64.05	-4.19%
SAHOL	4,163	96.50	109.53%	ISCTR	6,137	15.85	-3.35%
SISE	3,507	50.20	168.83%	TUPRS	4,650	165.50	-1.90%
PETKM	2,643	21.74	86.35%	KCHOL	4,580	226.80	1.02%
KRDMD	2,551	31.50	67.76%	YKBNK	4,459	33.80	-2.20%
TCELL	2,518	100.60	50.52%	SAHOL	4,163	96.50	4.89%
ULKER	1,560	170.10	73.24%	BIMAS	3,656	545.00	-2.59%
ALARK	1,475	107.50	99.12%	SISE	3,507	50.20	3.38%

BIST 100	USDTRY	10 Yıllık Faiz TR	XAUUSD
10,648	32.718	24.95	2,326.66
-0.31%	-0.38%	0.07%	-0.04%



XU100	Zarar Kes	Düşük	Yüksek	Aort	Son		
	10,315.88	10,607.83	10,808.15	10,647.91	10,647.91		
Performans				Dolar Bazında Performans			
Gün%	Haf%	Aylık%	Yb%	Gün%	Haf%	Aylık%	Yb%
-0.31	-1.15	-0.28	42.54	-0.12	-1.96	-2.43	27.59
Destek 3	Destek 2	Destek 1	Kapanış	Direnç 1	Direnç 2	Direnç 3	
10,367.46	10,487.64	10,567.78	10,647.91	10,768.10	10,888.28	10,968.42	
İşlem Hacmi (mn TL)			Hareketi Ortalamalar (HO)				
Son	5 Günlük Ort.	5 HO	10 HO	20 HO	50 HO		
116,852	94,349	10,652.67	10,580.34	10,445.23	10,290.45		
5 gün ortalama hacmin %24 üzerinde			-0.04%	0.64%	1.94%	3.47%	
Teknik Göstergeler							
RSI		MOM		CCI		MACD	
57.05	AŞAĞI	104.75	AŞAĞI	56.13	AŞAĞI	104.34	YUKARI

BİST 100 endeksinde ilk önemli destek seviyesi 10,567.78 seviyesinde bulunuyor. Bu seviyenin olası aşağı yönlü ataklarda aşağı yönlü kırılması durumunda zarar kes seviyesini 10,315.88 olarak değerlendirmekteyiz. Yukarı yönlü hareketlerde ise öncelikli direnç 10,768.10 seviyesinden geçmektedir. Bu direncin yukarı yönlü kırılması durumunda 10,968.42 seviyesini öncelikli kısa vadeli teknik hedef olarak değerlendirmekteyiz.

BIST 100 endeksi son işlem gününü %0.31 değer kaybıyla 10,647.91 seviyesinden tamamlamıştır. Endeks gün içinde en düşük 10,607.83 en yüksek 10,808.15 seviyesini gördü. Toplam işlem hacmi 151.4 milyar TL olarak gerçekleşti. Sektör endekslerinden en çok değer kazanan %3.03 ile BIST GIDA, İÇECEK endeksi olurken, en çok değer kaybeden ise -%3.25 ile BIST BANKA endeksi olarak gerçekleşti. İşlem hacmi en yüksek 50.8 milyar TL ile BIST MALİ oldu.

*BİST 100 endeksi içerisinde yer alan 46 hissenin fiyatı artarken 51 hissenin fiyatı azaldı. 3 hissenin fiyatında değişim olmadı.

*ABD borsalarının dünü negatif tamamladıkları gözlemlendi. Kapanışta S&P 500 %0.41, Dow Jones %0.12, Nasdaq %0.71 değer kaybetti.

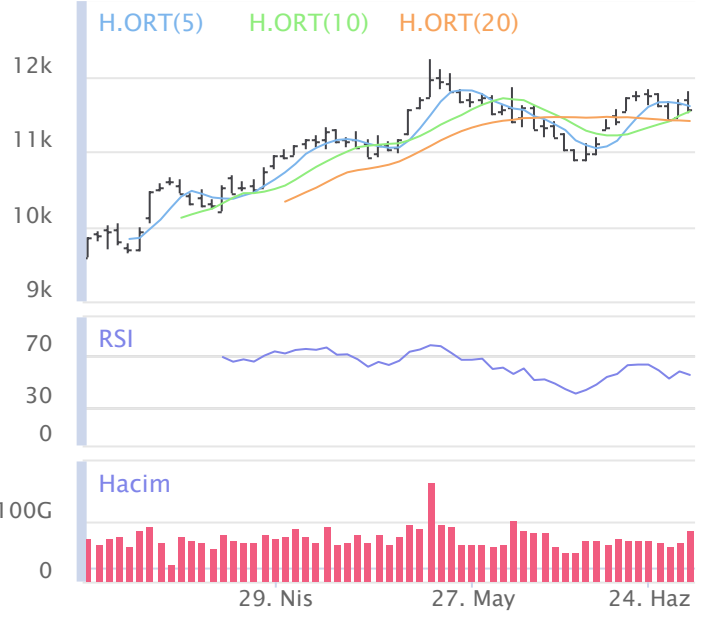
Avrupada Almanya DAX endeksi 0.14 yükselirken İngiltere FTSE endeksi günü 0.19 düşüşle tamamladı.

Türkiye'nin 10 yıllık tahvil faizi bir önceki güne göre 15.3 baz puan düşerek günü 24.95 seviyesinden tamamlamıştır.

ABD 10 yıllık tahvil faizinde bir önceki güne göre 9.8 baz puan yükselerek günü 4.39 seviyesinden tamamlamıştır.

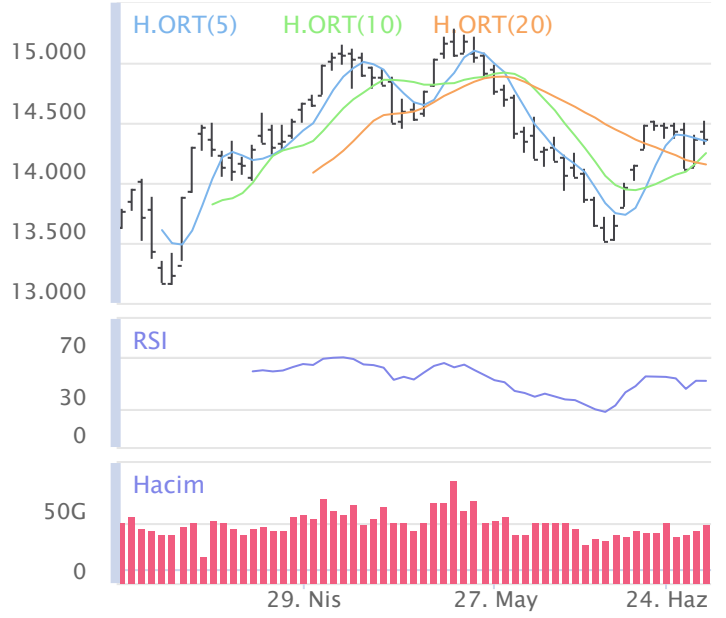
F_XU0300824	Zarar Kes	Düşük	Yüksek	Aort	Son		
	12,011.86	12,388.75	12,642.50	12,524.67	12,421.00		
Performans			Açık Pozisyon				
Gün%	Haf%	Sayısı	Değişimi				
-0.85%	-2.37%	298,251.0	35,579.0				
Destek 3	Destek 2	Destek 1	Kapanış	Direnç 1	Direnç 2	Direnç 3	
12,071.92	12,230.33	12,325.67	12,421.00	12,579.42	12,737.83	12,833.17	
İşlem Miktarı (Adet)			Hareketli Ortalamalar (HO)				
Son	5 Günlük Ort.	5 HO	10 HO	20 HO	50 HO		
175,498.00	133,490.00	12,495.20	12,485.73	12,460.13	12,590.09		
5 gün ortalama miktarın 31% üzerinde			-0.59%	-0.52%	-0.31%	-1.34%	
Teknik Göstergeler							
RSI	MOM	CCI	MACD				
47.70	AŞAĞI	101.64	AŞAĞI	14.29	AŞAĞI	-33.49	AŞAĞI

BİST30 endeksi vadeli işlem sözleşmesinde ilk destek 12,325.67 seviyesinde bulunuyor. Bu seviyenin aşağı yönlü kırılması durumunda zarar kes seviyesi 12,011.86 olarak değerlendirilebilir. Yukarı yönlü hareketlerde direnç 12,579.42 seviyesinden geçmektedir. Direnç seviyesinin yukarı yönlü kırılması durumunda 12,833.17 seviyesi öncelikli kısa vadeli teknik hedef olacaktır. Sözleşmede toplam açık pozisyon sayısı 298251 adet olup açık pozisyonda önceki işlem gününe göre 35579 adetlik artış dikkat çekmektedir.



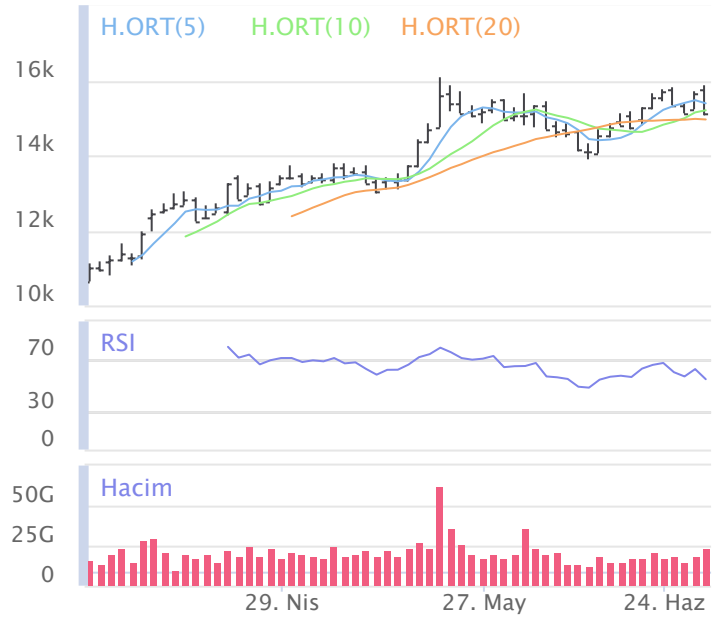
XUSIN	Zarar Kes	Düşük	Yüksek	Aort	Son		
	14,014.33	14,320.34	14,517.93	14,361.62	14,361.62		
Performans			Endekse Göre Performans				
Gün%	Haf%	Aylık%	Yb%	Gün%	Haf%	Aylık%	Yb%
-0.02	-0.80	-2.32	24.54	0.29	0.36	-2.05	-12.63
Destek 3	Destek 2	Destek 1	Kapanış	Direnç 1	Direnç 2	Direnç 3	
14,084.41	14,202.37	14,282.00	14,361.62	14,479.59	14,597.55	14,677.18	
İşlem Hacmi (mn TL)			Hareketli Ortalamalar (HO)				
Son	5 Günlük Ort.	5 HO	10 HO	20 HO	50 HO		
49,222	45,594	14,347.16	14,247.38	14,152.69	14,477.08		
5 gün ortalama hacmin %8 üzerinde			0.10%	0.80%	1.48%	-0.80%	
Teknik Göstergeler							
RSI	MOM	CCI	MACD				
51.49	AŞAĞI	105.17	AŞAĞI	59.72	YUKARI	-37.78	YUKARI

BİST sanayi endeksinde birinci destek seviyesi 14,282.00 seviyesinden geçmekte olup bu seviyenin aşağı yönlü kırılması durumunda zarar kes seviyesi olarak 14,014.33 seviyesi kullanılabilir. Yukarı yönlü ataklarda ise direnç 14,479.59 seviyelerinden geçmektedir. Bu direnç seviyesinin yukarı yönlü kırılması durumunda ise 14,677.18 seviyesi öncelikli kısa vadeli teknik hedef konumunda değerlendirilebilir.



XBANK	Zarar Kes	Düşük	Yüksek	Aort	Son		
	13,926.56	15,057.70	15,889.80	15,129.64	15,129.64		
Performans			Endekse Göre Performans				
Gün%	Haf%	Aylık%	Yb%	Gün%	Haf%	Aylık%	Yb%
-3.25	-2.71	-2.11	73.56	-2.95	-1.59	-1.84	21.76
Destek 3	Destek 2	Destek 1	Kapanış	Direnç 1	Direnç 2	Direnç 3	
13,996.19	14,526.95	14,828.29	15,129.64	15,660.39	16,191.15	16,492.49	
İşlem Hacmi (mn TL)			Hareketli Ortalamalar (HO)				
Son	5 Günlük Ort.	5 HO	10 HO	20 HO	50 HO		
23,952	18,624	15,385.08	15,201.23	14,955.23	14,187.02		
5 gün ortalama hacmin %29 üzerinde			-1.66%	-0.47%	1.17%	6.64%	
Teknik Göstergeler							
RSI	MOM	CCI	MACD				
54.70	AŞAĞI	102.70	AŞAĞI	26.49	AŞAĞI	341.36	AŞAĞI

BİST banka endeksinde ilk etapta olası geri çekilmelerde birinci destek seviyesi konumunda olan 14,828.29 seviyesinin alım yönünde izlenebileceği düşüncesindeyiz. Zarar kes seviyesini ise 13,926.56 seviyesi olarak belirlemekteyiz. Alım pozisyonlarında bu seviyenin altına dikkat edilmeli. Olası yukarı yönlü ataklarda ise ilk etapta 15,660.39 birinci direnç seviyesinin aşılması durumunda teknik olarak kısa vadede yukarı hareket hız kazanabilir. Olası böyle bir durumda 16,492.49 seviyesi öncelikli kısa vadeli teknik hedef konumunda olacaktır.



Şirketlerden Haberler

TSPOR	30/06/2024 21:04 Trabzonspor Sportif Yatırım ve Futbol İşletmeciliği Ticaret A.Ş. Anthony Nnaduzor Nwakaeme İle Sözleşme İmzalanması Hakkında. Haberin Devamı
OZKGY	30/06/2024 18:31 Özak Gayrimenkul Yatırım Ortaklığı A.Ş. 2023 Yılı Olağan Genel Kurul Sonuçlarının Tescili Haberin Devamı
PAPIL	30/06/2024 16:13 Pabilon Savunma Teknoloji Ve Ticaret A.Ş. Kayıtlı Sermaye Tavanı Geçerlilik Süresinin Uzatılmasının Genel Kurul Tarafından Onaylanması Haberin Devamı
PAPIL	30/06/2024 16:01 Pabilon Savunma Teknoloji Ve Ticaret A.Ş. Genel Kurul Toplantı Sonucu Haberin Devamı
TATEN	30/06/2024 15:31 Tatlıpınar Enerji Üretim A.Ş. 31.03.2024 Tarihli Faaliyet Raporu Haberin Devamı
ALARK	28/06/2024 18:20 Alarko Holding A.Ş. Pay Geri Alım İşlemleri Haberin Devamı
ALFAS	28/06/2024 18:16 Alfa Solar Enerji Sanayi ve Ticaret A.Ş. Pay Geri Alım İşlemleri Hakkında Haberin Devamı
KTSKR	28/06/2024 18:08 Kütahya Şeker Fabrikası A.Ş. 2023 Yılı Olağan Genel Kurul Toplantı Sonucu Haberin Devamı
PSGYO	28/06/2024 18:06 Pasifik Gayrimenkul Yatırım Ortaklığı A.Ş. Genel Kurul Tescili Hakkında Haberin Devamı
DGNMO	28/06/2024 17:42 Doğanlar Mobilya Grubu İmalat Sanayi Ve Ticaret A.Ş. Kayıtlı Sermaye Tavanı İşlemlerine İlişkin Genel Kurul Onayı Haberin Devamı
SNICA	28/06/2024 17:32 Sanica Isı Sanayi A.Ş. Kayıtlı Sermaye Tavanının Artırılmasına İlişkin Revize Yönetim Kurulu Kararı Haberin Devamı
PETUN	28/06/2024 17:12 Pınar Entegre Et Ve Un Sanayii A.Ş. Bedelsiz Sermaye Artırımına İlişkin SPK Başvurusu Haberin Devamı
PNSUT	28/06/2024 17:10 Pınar Süt Mamulleri Sanayii A.Ş. Bedelsiz Sermaye Artırımına İlişkin SPK Başvurusu Haberin Devamı
DGNMO	28/06/2024 16:28 Doğanlar Mobilya Grubu İmalat Sanayi Ve Ticaret A.Ş. 2023 Olağan Genel Kurul Sonuçlarına İlişkin Açıklama Haberin Devamı
BIMAS	28/06/2024 16:26 BİM Birleşik Mağazalar A.Ş. 2023 Yılı Genel Kurul Toplantısı Sonucu - Tutanak Düzeltme Haberin Devamı
ZRGYO	28/06/2024 15:56 Ziraat Gayrimenkul Yatırım Ortaklığı A.Ş. Kayıtlı Sermaye Tavanı Artırımı Tescil ve İlanı Hk. Haberin Devamı
TUREX	28/06/2024 15:14 Tureks Turizm Taşımacılık A.Ş. 2023 Olağan Genel Kurul Kararlarının Tescili Haberin Devamı
HUNER	28/06/2024 14:50 Hun Yenilenebilir Enerji Üretim A.Ş. Olağan genel kurul toplantısının tescil ve ilan edilmesi hk. Haberin Devamı
IEYHO	28/06/2024 14:44 Işıklar Enerji Ve Yapı Holding A.Ş. 2023 Yılı Olağan Genel Kurul Toplantı Çağrısı Haberin Devamı
SMRTG	28/06/2024 14:14 Smart Güneş Enerjisi Teknolojileri Araştırma Geliştirme Üretim Sanayi Ve Ticaret A.Ş. Yeni iş ilişkisi Haberin Devamı
MIATK	28/06/2024 13:53 Mia Teknoloji A.Ş. Tripy Mobility A.Ş. ve Futuro Perfecto Innovacion S.L Arasında Danışmanlık ve Proje İş Birliği Sözleşmesi İmzalanması Haberin Devamı
TSPOR	28/06/2024 13:00 Trabzonspor Sportif Yatırım ve Futbol İşletmeciliği Ticaret A.Ş. Cihan Çanak İle Sözleşme İmzalanması Hakkında. Haberin Devamı
TSPOR	28/06/2024 13:00 Trabzonspor Sportif Yatırım ve Futbol İşletmeciliği Ticaret A.Ş. Cihan Çanak Transferi Hakkında. Haberin Devamı
ZRGYO	28/06/2024 12:34 Ziraat Gayrimenkul Yatırım Ortaklığı A.Ş. 2023 Yılı Olağan Genel Kurul Toplantı Kararlarının Tescil ve İlanı Hk. Haberin Devamı
SKBNK	28/06/2024 12:31 Şekerbank T.A.Ş. Bedelli Sermaye Artırımında Kullanılmayan Rüşhan Hakkı Tutarı Hk. Haberin Devamı

BİST-50 HİSSELERİ TEKNİK DEĞERLENDİRME

Kod	RSI			MOMENTUM			CCI			5HO	10HO	20HO	MACD	
	Değer	Sinyal	Bölge	Değer	Sinyal	Bölge	Değer	Sinyal	Bölge	Sinyal	Sinyal	Sinyal	Değer	Sinyal
XU030	54.94	-	-	104.08	-	-	44.89	-	-	SATIŞ	-	-	110.84	-
XU050	55.52	-	-	104.38	-	-	47.74	-	-	SATIŞ	-	-	90.08	-
XU100	57.05	-	-	104.75	-	-	56.13	-	-	-	-	-	104.34	-
XBANK	54.70	-	-	102.70	-	-	26.49	-	-	SATIŞ	SATIŞ	-	341.36	SATIŞ
XUSIN	51.49	-	-	105.17	-	-	59.72	-	-	-	-	-	-37.78	-
AEFES	75.04	-	AŞIRI ALIM	111.11	-	AŞIRI ALIM	187.74	-	AŞIRI ALIM	-	-	-	10.77	-
AKBNK	52.03	-	-	102.97	-	-	27.75	SATIŞ	-	SATIŞ	SATIŞ	-	1.03	-
ALARK	41.89	-	-	94.88	-	-	-24.89	-	-	ALIŞ	ALIŞ	-	-3.98	-
ARCLK	48.60	SATIŞ	-	103.69	-	-	41.42	SATIŞ	-	SATIŞ	SATIŞ	SATIŞ	-0.76	-
ASELS	46.13	SATIŞ	-	101.74	-	-	-59.79	-	-	-	SATIŞ	SATIŞ	-0.07	SATIŞ
ASTOR	44.57	-	-	103.53	-	-	-27.40	-	-	-	-	-	-1.11	-
BIMAS	61.85	-	-	111.57	-	AŞIRI ALIM	22.60	-	-	SATIŞ	SATIŞ	-	28.02	-
BRSAN	30.32	-	-	95.96	-	-	-152.18	-	AŞIRI SATIM	-	-	-	-21.13	-
CWENE	38.65	-	-	101.41	-	-	-44.81	-	-	-	-	-	-10.02	-
DOAS	38.05	-	-	98.05	SATIŞ	-	-121.11	-	AŞIRI SATIM	-	-	-	-6.06	SATIŞ
DOHOL	66.61	-	-	109.92	-	-	83.40	-	-	-	-	-	0.57	-
EGEEN	43.46	-	-	103.74	-	-	10.92	-	-	ALIŞ	-	-	-366.73	-
EKGYO	61.87	-	-	112.12	-	AŞIRI ALIM	108.50	-	AŞIRI ALIM	-	-	-	0.10	-
ENJSA	63.70	-	-	112.15	-	AŞIRI ALIM	121.08	-	AŞIRI ALIM	-	-	-	0.72	-
ENKAI	54.76	-	-	102.80	-	-	-11.59	-	-	-	-	-	0.75	-
EREGL	65.06	-	-	111.40	-	AŞIRI ALIM	71.51	-	-	-	-	-	1.71	-
EUPWR	27.35	-	AŞIRI SATIM	94.81	-	-	-117.30	-	AŞIRI SATIM	-	-	-	-7.69	-
FROTO	55.84	-	-	105.54	-	-	99.65	-	-	-	-	-	0.05	-
GARAN	64.81	SATIŞ	-	109.13	-	-	57.86	SATIŞ	-	SATIŞ	-	-	5.53	-
GESAN	21.87	-	AŞIRI SATIM	95.06	-	-	-110.06	-	AŞIRI SATIM	-	-	-	-3.86	-
GUBRF	36.11	-	-	99.15	SATIŞ	-	-112.20	-	AŞIRI SATIM	SATIŞ	-	-	-4.07	-
HALKB	49.36	SATIŞ	-	99.40	SATIŞ	-	-58.33	-	-	-	-	SATIŞ	0.40	-
HEKTS	30.21	-	-	97.86	-	-	-124.12	-	AŞIRI SATIM	-	-	-	-0.63	-
ISCTR	51.82	-	-	98.82	SATIŞ	-	-52.30	-	-	SATIŞ	SATIŞ	SATIŞ	0.41	-
KCHOL	51.16	ALIŞ	-	104.61	-	-	128.78	-	AŞIRI ALIM	-	-	ALIŞ	-2.68	ALIŞ
KONTR	26.94	-	AŞIRI SATIM	91.61	-	-	-138.16	-	AŞIRI SATIM	-	-	-	-13.18	-
KOZAL	46.55	-	-	100.76	-	-	-14.76	-	-	SATIŞ	SATIŞ	SATIŞ	-0.10	-
KRDMD	62.79	-	-	109.91	-	-	112.92	-	AŞIRI ALIM	-	-	-	0.73	ALIŞ
MGROS	61.40	-	-	108.61	-	-	63.52	-	-	ALIŞ	-	-	16.02	-
MIATK	60.19	-	-	123.02	-	AŞIRI ALIM	85.69	-	-	-	-	-	2.43	-
ODAS	49.62	-	-	107.50	-	-	56.47	-	-	ALIŞ	-	ALIŞ	-0.09	-
OYAKC	53.90	-	-	107.84	-	-	67.52	-	-	-	-	-	0.35	-
PETKM	54.69	-	-	105.33	-	-	45.25	-	-	ALIŞ	ALIŞ	-	0.17	-
PGSUS	59.47	-	-	100.84	-	-	26.92	-	-	-	-	-	7.25	-
SAHOL	54.13	ALIŞ	-	103.71	-	-	124.00	-	AŞIRI ALIM	ALIŞ	ALIŞ	ALIŞ	-0.67	-
SASA	45.36	-	-	103.25	-	-	-55.86	-	-	-	-	-	-0.08	-
SISE	55.33	ALIŞ	-	105.86	-	-	204.87	-	AŞIRI ALIM	-	-	ALIŞ	-0.47	ALIŞ
SMRTG	49.49	-	-	108.04	-	-	34.78	-	-	-	-	-	-0.32	-
SOKM	51.36	-	-	102.11	-	-	27.44	-	-	-	-	-	0.16	-
TAVHL	65.45	-	-	108.40	-	-	129.29	-	AŞIRI ALIM	-	-	-	7.08	ALIŞ
TCELL	60.67	-	-	102.71	-	-	71.10	-	-	ALIŞ	-	-	3.08	-
THYAO	49.76	-	-	101.23	-	-	25.52	-	-	ALIŞ	ALIŞ	ALIŞ	-1.04	-
TOASO	68.73	SATIŞ	-	116.04	-	AŞIRI ALIM	83.07	-	-	-	-	-	13.19	-
TTKOM	57.07	-	-	103.34	-	-	10.14	-	-	-	-	-	1.53	-
TTRAK	45.38	-	-	100.81	-	-	-8.43	-	-	-	-	-	-11.04	-
TUPRS	39.33	-	-	100.91	-	-	-23.77	-	-	SATIŞ	-	-	-3.86	-
ULKER	67.74	-	-	114.16	-	AŞIRI ALIM	95.60	-	-	ALIŞ	-	-	9.42	ALIŞ
VESTL	35.45	-	-	93.97	-	-	-114.90	-	AŞIRI SATIM	-	-	-	-2.48	-
YKBNK	53.75	-	-	102.80	-	-	62.71	SATIŞ	-	SATIŞ	-	-	0.37	-
ZOREN	45.92	-	-	105.53	-	-	68.06	-	-	-	-	-	-0.11	-

BİST-100 HİSSELERİ HAREKETLİ ORTALAMA ve DESTEK DİRENÇ TABLOSU

Kod	Kapanış	Hareketli Ortalama				Değişim			Destek ve Direnç Seviyeleri						
		5 HO	10 HO	20 HO	50 HO	Günlük	Haftalık	Aylık	Destek 3	Destek 2	Destek 1	Pivot	Direnç 1	Direnç 2	Direnç 3
XU030	11,559.74	11,601.05	11,531.86	11,402.71	11,201.88	-0.77%	-1.62%	-1.32%	11,166.92	11,338.19	11,448.97	11,620.24	11,731.02	11,902.29	12,013.07
XU050	9,391.07	9,417.57	9,357.81	9,243.94	9,100.35	-0.62%	-1.57%	-0.84%	9,102.78	9,227.18	9,309.13	9,433.53	9,515.48	9,639.88	9,721.83
XU100	10,647.91	10,652.67	10,580.34	10,445.23	10,290.45	-0.31%	-1.15%	-0.28%	10,367.46	10,487.64	10,567.78	10,687.96	10,768.10	10,888.28	10,968.42
XBANK	15,129.64	15,385.08	15,201.23	14,955.23	14,187.02	-3.25%	-2.71%	-2.11%	13,996.19	14,526.95	14,828.29	15,359.05	15,660.39	16,191.15	16,492.49
XUSIN	14,361.62	14,347.16	14,247.38	14,152.69	14,477.08	-0.02%	-0.80%	-2.32%	14,084.41	14,202.37	14,282.00	14,399.96	14,479.59	14,597.55	14,677.18
AEFES	247.10	234.26	229.19	218.58	200.36	6.51%	11.66%	19.72%	225.57	231.53	239.32	245.28	253.07	259.03	266.82
AGHOL	363.75	352.40	349.83	346.24	336.22	3.93%	0.48%	8.38%	348.17	352.58	358.17	362.58	368.17	372.58	378.17
AGROT	14.41	15.26	16.05	16.50	24.76	-4.06%	-15.93%	-24.20%	13.37	13.89	14.15	14.67	14.93	15.45	15.71
AKBNK	64.05	65.61	64.27	63.70	62.01	-4.19%	-2.95%	-8.24%	58.42	61.18	62.62	65.38	66.82	69.58	71.02
AKFGY	2.32	2.30	2.31	2.31	2.32	-0.43%	-1.69%	-2.52%	2.19	2.24	2.28	2.33	2.37	2.42	2.46
AKFYE	27.66	27.90	28.07	27.32	26.78	0.29%	-3.62%	1.92%	25.57	26.51	27.09	28.03	28.61	29.55	30.13
AKSA	128.80	131.24	126.95	123.85	118.68	0.31%	1.90%	7.78%	121.93	124.47	126.63	129.17	131.33	133.87	136.03
AKSEN	44.06	44.41	45.03	45.22	41.90	-2.05%	0.41%	-6.92%	41.59	42.67	43.37	44.45	45.15	46.23	46.93
ALARL	107.50	104.00	107.13	112.66	116.65	3.86%	2.87%	-9.16%	100.33	102.17	104.83	106.67	109.33	111.17	113.83
ALFAS	70.00	70.18	69.28	71.36	82.17	0.72%	-1.75%	-8.02%	66.85	67.80	68.90	69.85	70.95	71.90	73.00
ARCLK	174.40	174.62	173.85	174.34	176.25	-3.11%	0.46%	-6.74%	163.03	168.47	171.43	176.87	179.83	185.27	188.23
ARDYZ	37.86	37.68	38.58	37.51	40.61	-1.20%	-9.81%	0.64%	35.99	36.83	37.35	38.19	38.71	39.55	40.07
ASELS	58.60	59.81	59.84	59.48	60.08	-2.17%	-4.72%	-1.68%	55.77	57.03	57.82	59.08	59.87	61.13	61.92
ASTOR	95.25	98.09	96.66	97.25	99.82	0.26%	-7.52%	-7.34%	91.10	92.55	93.90	95.35	96.70	98.15	99.50
BERA	19.16	18.77	18.02	17.75	18.56	1.81%	7.64%	2.46%	18.30	18.54	18.85	19.09	19.40	19.64	19.95
BFREN	863.00	870.20	876.05	875.23	937.70	-0.63%	-6.30%	-4.90%	836.83	848.67	855.83	867.67	874.83	886.67	893.83
BIMAS	545.00	559.00	550.60	520.45	463.90	-2.59%	-5.05%	13.13%	518.50	531.00	538.00	550.50	557.50	570.00	577.00
BINHO	383.50	388.45	391.63	400.25	454.59	-0.71%	-7.81%	-16.31%	367.00	374.50	379.00	386.50	391.00	398.50	403.00
BRSAN	451.00	465.85	473.70	480.30	538.36	-2.22%	-9.71%	-11.57%	432.42	441.33	446.17	455.08	459.92	468.83	473.67
BRYAT	2,302.00	2,334.40	2,346.10	2,383.23	2,770.43	-0.35%	-4.52%	-9.01%	2,197.33	2,240.67	2,271.33	2,314.67	2,345.33	2,388.67	2,419.33
BTCIM	163.90	161.38	156.49	146.22	140.78	0.31%	3.21%	21.23%	159.47	161.43	162.67	164.63	165.87	167.83	169.07
CANTE	2.01	2.02	2.12	2.16	2.33	0.00%	-3.86%	-11.98%	1.91	1.96	1.98	2.03	2.05	2.10	2.12
CCOLA	826.00	796.60	797.35	787.33	744.28	2.99%	4.03%	7.69%	793.67	800.33	813.17	819.83	832.67	839.33	852.17
CIMSA	31.14	30.39	30.46	30.61	31.63	2.30%	-0.70%	-5.35%	29.51	29.95	30.55	30.99	31.59	32.03	32.63
CWENE	208.00	216.38	212.80	217.45	250.91	-0.43%	-7.10%	-10.23%	196.27	202.13	205.07	210.93	213.87	219.73	222.67
DOAS	264.00	272.05	273.75	277.40	294.98	-2.94%	-5.80%	-12.15%	249.00	256.50	260.25	267.75	271.50	279.00	282.75
DOHOL	16.85	16.63	16.33	15.45	14.86	0.60%	-0.24%	7.74%	16.23	16.38	16.62	16.77	17.01	17.16	17.40
ECILC	51.35	51.82	51.96	51.73	52.60	-0.29%	-4.29%	-4.74%	49.70	50.45	50.90	51.65	52.10	52.85	53.30
ECZYT	225.80	231.06	230.71	231.33	237.37	-0.53%	-6.23%	-6.18%	220.80	223.20	224.50	226.90	228.20	230.60	231.90
EGEEN	12,610.00	12,564.50	12,688.25	12,616.38	14,179.19	1.22%	-6.04%	-6.55%	11,780.83	12,066.67	12,338.33	12,624.17	12,895.83	13,181.67	13,453.33
EKGYO	9.71	9.61	9.32	9.08	9.37	-0.92%	5.20%	4.63%	9.37	9.54	9.62	9.79	9.87	10.04	10.12
ENERY	195.30	193.70	186.49	178.70	176.26	0.36%	-0.41%	8.44%	190.33	191.97	193.63	195.27	196.93	198.57	200.23
ENJSA	67.85	65.77	64.32	61.94	63.81	2.03%	6.77%	0.59%	63.57	64.68	66.27	67.38	68.97	70.08	71.67
ENKAI	41.16	41.58	41.60	41.25	38.77	-0.19%	-1.11%	2.59%	40.09	40.55	40.85	41.31	41.61	42.07	42.37
EREGL	53.25	52.82	51.93	50.07	46.92	0.47%	1.33%	7.75%	51.07	51.98	52.62	53.53	54.17	55.08	55.72
EUPWR	102.30	105.08	106.40	110.13	131.11	0.20%	-8.82%	-13.67%	97.27	99.03	100.67	102.43	104.07	105.83	107.47
EUREN	15.13	14.72	14.71	14.51	15.00	2.30%	-0.39%	-4.84%	14.40	14.62	14.88	15.10	15.36	15.58	15.84
FROTO	1,124.00	1,112.60	1,094.20	1,071.00	1,116.10	-0.62%	3.79%	0.72%	1,097.33	1,110.67	1,117.33	1,130.67	1,137.33	1,150.67	1,157.33
GARAN	112.40	113.86	110.28	106.71	94.62	-3.68%	0.54%	12.18%	101.20	106.00	109.20	114.00	117.20	122.00	125.20
GESAN	51.00	51.72	52.54	55.27	64.60	0.00%	-5.73%	-16.05%	47.93	49.07	50.03	51.17	52.13	53.27	54.23
GOLTS	524.00	483.60	463.50	447.69	489.08	6.94%	8.26%	17.29%	448.17	466.33	495.17	513.33	542.17	560.33	589.17
GUBRF	140.20	142.16	143.23	146.96	153.68	-2.23%	-2.23%	-13.88%	133.70	136.60	138.40	141.30	143.10	146.00	147.80
HALKB	18.25	18.82	19.07	18.51	17.43	-2.56%	-7.74%	-2.87%	16.35	17.22	17.74	18.61	19.13	20.00	20.52
HEKTS	12.78	13.01	13.16	13.69	14.84	-1.31%	-3.03%	-15.98%	12.36	12.53	12.66	12.83	12.96	13.13	13.26
ISCTR	15.85	16.22	16.31	16.09	14.75	-3.35%	-5.26%	0.06%	14.64	15.20	15.52	16.08	16.40	16.96	17.28

BİST-100 HİSSELERİ HAREKETLİ ORTALAMA ve DESTEK DİRENÇ TABLOSU

Kod	Kapanış	Hareketli Ortalama				Değişim			Destek ve Direnç Seviyeleri						
		5 HO	10 HO	20 HO	50 HO	Günlük	Haftalık	Aylık	Destek 3	Destek 2	Destek 1	Pivot	Direnç 1	Direnç 2	Direnç 3
ISGYO	16.85	16.20	15.89	15.97	16.09	3.82%	5.31%	-2.83%	15.16	15.63	16.24	16.71	17.32	17.79	18.40
ISMEN	39.12	39.34	37.16	37.51	36.75	-1.71%	8.79%	-5.35%	36.71	37.71	38.41	39.41	40.11	41.11	41.81
IZENR	24.34	23.47	23.26	23.34	25.42	5.00%	0.41%	-4.17%	21.45	22.35	23.35	24.25	25.25	26.15	27.15
KAYSE	27.60	27.35	27.42	27.66	30.12	1.17%	-3.16%	-8.67%	26.85	27.17	27.39	27.71	27.93	28.25	28.47
KCAER	56.00	55.86	54.93	53.48	56.20	1.27%	-2.61%	3.70%	51.73	52.87	54.43	55.57	57.13	58.27	59.83
KCHOL	226.80	222.02	221.23	224.36	229.20	1.02%	2.16%	-9.21%	217.23	221.27	224.03	228.07	230.83	234.87	237.63
KLSEK	43.48	44.85	45.72	46.93	53.63	-2.73%	-10.38%	-14.39%	40.76	42.04	42.76	44.04	44.76	46.04	46.76
KONTR	164.90	171.74	174.26	186.40	213.16	-2.43%	-7.26%	-21.51%	156.00	160.10	162.50	166.60	169.00	173.10	175.50
KONYA	8,022.50	7,961.50	8,109.50	8,346.00	9,705.70	1.71%	-3.75%	-10.84%	7,615.83	7,734.17	7,878.33	7,996.67	8,140.83	8,259.17	8,403.33
KOZAA	55.10	54.81	54.65	52.38	51.18	-0.81%	-0.18%	4.26%	52.37	53.33	54.22	55.18	56.07	57.03	57.92
KOZAL	21.32	21.61	21.63	21.37	22.17	-1.48%	-3.79%	-5.33%	20.17	20.69	21.01	21.53	21.85	22.37	22.69
KRDMD	31.50	30.80	30.33	29.90	28.15	2.74%	2.01%	6.64%	29.67	30.17	30.83	31.33	31.99	32.49	33.15
KTLEK	47.90	46.76	46.16	48.06	99.63	2.05%	1.83%	-5.89%	44.09	45.07	46.49	47.47	48.89	49.87	51.29
LMKDC	21.98	21.25	21.05	20.82	23.61	2.61%	0.09%	-0.36%	20.52	20.98	21.48	21.94	22.44	22.90	23.40
MAVI	127.00	121.58	116.32	106.80	97.72	4.10%	6.28%	29.20%	117.77	121.13	124.07	127.43	130.37	133.73	136.67
MGROS	530.00	529.20	523.35	505.75	474.19	1.05%	-0.56%	10.07%	513.83	518.67	524.33	529.17	534.83	539.67	545.33
MIATK	65.20	65.25	60.99	56.75	57.74	-2.83%	5.16%	27.84%	58.85	61.40	63.30	65.85	67.75	70.30	72.20
OBAMS	37.90	38.06	37.78	36.96	39.71	-0.42%	-3.61%	5.39%	36.65	37.09	37.49	37.93	38.33	38.77	39.17
ODAS	8.74	8.77	8.66	8.54	9.06	0.69%	-3.43%	-6.02%	8.33	8.49	8.62	8.78	8.91	9.07	9.20
OTKAR	659.00	651.00	636.15	618.73	572.47	2.49%	2.49%	5.95%	613.33	625.67	642.33	654.67	671.33	683.67	700.33
OYAKC	62.55	62.46	61.70	60.86	60.86	-2.04%	-0.71%	-0.87%	59.20	60.85	61.70	63.35	64.20	65.85	66.70
PEKGY	7.80	7.71	7.70	7.85	8.31	0.26%	-1.89%	-4.53%	7.50	7.59	7.69	7.78	7.88	7.97	8.07
PETKM	21.74	21.50	21.49	21.34	20.85	1.59%	-1.54%	0.65%	20.70	21.06	21.40	21.76	22.10	22.46	22.80
PQSUS	227.90	230.88	231.07	218.63	208.80	0.09%	-4.24%	8.58%	218.00	220.70	224.30	227.00	230.60	233.30	236.90
QUAGR	3.36	3.31	3.36	3.40	3.84	0.00%	-2.89%	-7.18%	3.10	3.21	3.29	3.40	3.48	3.59	3.67
REEDR	35.60	36.11	37.54	37.63	40.84	-1.44%	-11.04%	-7.19%	33.28	34.36	34.98	36.06	36.68	37.76	38.38
SAHOL	96.50	92.61	93.64	94.75	94.21	4.89%	1.26%	-4.55%	88.25	90.30	93.40	95.45	98.55	100.60	103.70
SASA	43.88	45.38	45.00	45.04	44.75	-1.79%	-4.48%	-6.24%	41.73	42.69	43.29	44.25	44.85	45.81	46.41
SDTTR	247.30	249.14	261.02	272.00	304.35	-0.56%	-8.41%	-15.24%	238.87	242.13	244.72	247.98	250.57	253.83	256.42
SISE	50.20	48.58	48.50	48.80	49.89	3.38%	2.83%	-6.20%	46.83	47.71	48.95	49.83	51.07	51.95	53.19
SKBNK	4.60	4.26	4.01	3.97	3.93	9.79%	16.16%	10.86%	4.48	4.51	4.55	4.58	4.62	4.65	4.69
SMRTG	52.70	53.41	52.34	51.45	54.38	-0.28%	-3.57%	-1.59%	50.05	51.00	51.85	52.80	53.65	54.60	55.45
SOKM	63.05	63.12	63.41	61.80	62.09	-0.55%	-0.86%	-3.81%	60.87	61.68	62.37	63.18	63.87	64.68	65.37
TABGD	209.60	200.80	194.43	187.41	170.22	2.34%	7.43%	17.16%	196.23	199.47	204.53	207.77	212.83	216.07	221.13
TAVHL	259.50	254.35	250.23	246.65	230.23	2.17%	2.87%	7.99%	248.08	251.17	255.33	258.42	262.58	265.67	269.83
TCELL	100.60	99.64	99.62	98.87	89.26	1.26%	-0.40%	10.85%	96.53	97.87	99.23	100.57	101.93	103.27	104.63
THYAO	308.75	306.30	308.98	307.25	311.95	0.98%	-2.29%	-1.04%	302.33	304.42	306.58	308.67	310.83	312.92	315.08
TKFEN	52.70	54.36	54.02	53.00	51.58	-2.95%	-5.05%	-3.57%	48.18	50.07	51.38	53.27	54.58	56.47	57.78
TKNSA	30.94	31.61	32.78	34.00	37.99	-1.59%	-7.64%	-19.84%	29.39	30.13	30.53	31.27	31.67	32.41	32.81
TMSN	128.70	130.60	134.10	134.85	151.44	-1.38%	-8.59%	-8.07%	124.23	126.37	127.53	129.67	130.83	132.97	134.13
TOASO	340.00	341.05	325.18	314.08	293.65	-0.80%	6.83%	7.00%	325.58	331.67	335.83	341.92	346.08	352.17	356.33
TSKB	11.72	12.08	11.86	11.51	10.70	-3.93%	-5.02%	1.56%	10.45	10.99	11.36	11.90	12.27	12.81	13.18
TTKOM	48.30	48.55	48.83	47.75	43.70	0.75%	-3.59%	9.18%	46.73	47.37	47.83	48.47	48.93	49.57	50.03
TTRAK	933.00	924.70	937.75	947.08	958.17	0.48%	-1.69%	-4.70%	905.33	913.67	923.33	931.67	941.33	949.67	959.33
TUKAS	7.20	7.34	7.36	7.44	7.86	-1.37%	-3.36%	-5.26%	6.85	6.99	7.10	7.24	7.35	7.49	7.60
TUPRS	165.50	168.22	168.11	169.34	182.03	-1.90%	-3.10%	-11.73%	157.27	161.23	163.37	167.33	169.47	173.43	175.57
TURSG	78.25	77.29	77.91	78.15	72.01	0.58%	-0.76%	8.15%	74.45	75.45	76.85	77.85	79.25	80.25	81.65
ULKER	170.10	166.64	163.05	155.83	135.14	4.16%	1.01%	19.96%	160.13	162.97	166.53	169.37	172.93	175.77	179.33
VAKBN	22.04	23.29	23.58	23.15	21.22	-3.33%	-9.38%	-4.59%	20.06	21.00	21.52	22.46	22.98	23.92	24.44
VESBE	21.40	21.25	21.32	21.78	22.18	0.09%	-1.02%	-1.65%	20.77	21.03	21.21	21.47	21.65	21.91	22.09
VESTL	78.75	80.41	83.53	83.90	89.12	-2.05%	-10.05%	-11.96%	74.70	76.55	77.65	79.50	80.60	82.45	83.55
YEOTK	187.60	193.14	185.80	181.76	197.55	-1.42%	2.07%	0.32%	179.37	182.93	185.27	188.83	191.17	194.73	197.07
YKBNK	33.80	33.87	33.53	33.05	32.69	-2.20%	-0.76%	-3.65%	31.63	32.53	33.17	34.07	34.71	35.61	36.25
YYLGD	11.89	11.88	11.93	12.10	12.98	0.34%	-2.38%	-9.24%	11.57	11.72	11.80	11.95	12.03	12.18	12.26
ZOREN	5.53	5.51	5.47	5.49	5.93	-0.36%	-1.60%	-8.14%	5.24	5.37	5.45	5.58	5.66	5.79	5.87

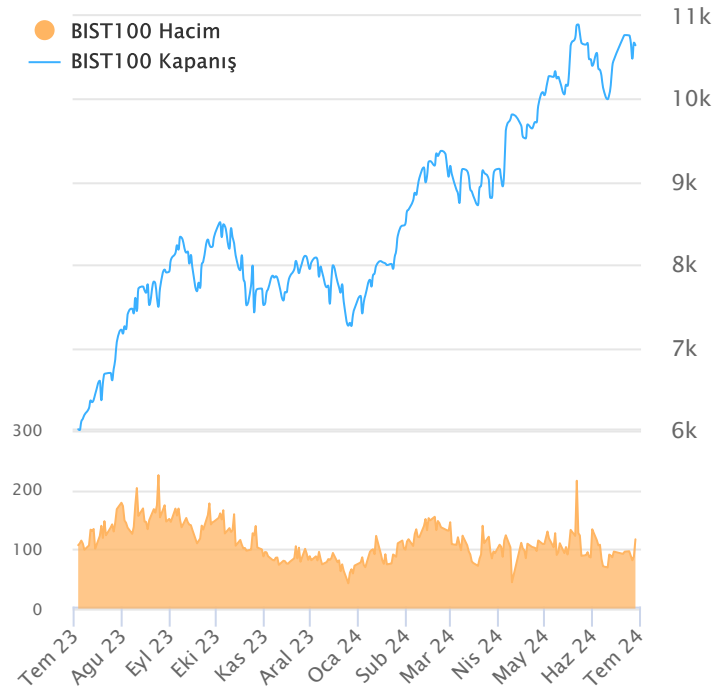
ŞİRKET TEMETTÜ ÖDEMELERİ

Kod	Brüt Temettü (Bin TL)	Temettü Dağıtım Oranı	Hisse Başına Brüt Tutar (TL)	Hisse Başına Net Tutar (TL)	Temettü Verimi(%)	Temettü Dağıtım Tarihi	Ödemeye Kalan Gün	Ödeme Tarihleri
KCAER	200,000	16.85%	0.30	0.27	0.54%	01.07.2024	1	01.07.2024
KFEIN	4,000	4.58%	0.20	0.18	0.17%	01.07.2024	1	01.07.2024
ARDYZ	3,810	0.89%	0.02	0.02	0.06%	03.07.2024	3	03.07.2024
ASGYO	131,800	3.34%	0.20	0.20	1.52%	03.07.2024	3	03.07.2024
DOFER	35,000	24.60%	0.63	0.57	1.60%	03.07.2024	3	03.07.2024
GIPTA	30,975	22.51%	0.23	0.21	0.74%	03.07.2024	3	03.07.2024
INDES	262,333	51.62%	0.35	0.31	4.22%	05.07.2024	5	05.07.2024
ATAKP	122,000	41.26%	0.88	0.79	1.77%	08.07.2024	8	08.07.2024
ERBOS	50,000	-33.61%	2.25	2.03	1.20%	08.07.2024	8	08.07.2024
MERIT	28,050	33.29%	1.00	0.90	0.41%	08.07.2024	8	08.07.2024
TABGD	146,500	5.96%	0.56	0.50	0.27%	08.07.2024	8	08.07.2024
BURCE	13,750	26.07%	1.63	1.47	0.68%	09.07.2024	9	09.07.2024
KMPUR	120,000	19.75%	0.49	0.44	0.86%	09.07.2024	9	09.07.2024
YGGYO	752,371	10.02%	3.11	3.11	6.02%	09.07.2024	9	09.07.2024
AYES	7,514	9.26%	0.25	0.23	0.54%	10.07.2024	10	10.07.2024
MERCN	13,323	21.90%	0.07	0.06	0.61%	16.07.2024	16	16.07.2024
PAPIL	2,000	3.69%	0.06	0.05	0.04%	17.07.2024	17	17.07.2024
PNLSN	58,027	24.97%	0.77	0.70	1.23%	18.07.2024	18	18.07.2024
HLGYO	53,500	2.08%	0.02	0.02	0.57%	19.07.2024	19	19.07.2024
LKMNH	50,000	15.52%	1.39	1.25	1.21%	22.07.2024	22	Taksit : 22.07.2024 - 07.05.2024
TRGYO	2,350,000	17.64%	2.35	2.35	4.38%	22.07.2024	22	22.07.2024
DURDO	10,000	8.57%	0.10	0.09	0.71%	23.07.2024	23	23.07.2024
PRKME	200,000	59.18%	1.34	1.21	5.26%	23.07.2024	23	23.07.2024
AHGAZ	50,000	1.61%	0.02	0.02	0.13%	24.07.2024	24	24.07.2024
YAPRK	31,240	22.92%	2.20	1.98	0.46%	24.07.2024	24	24.07.2024
ENERY	50,000	2.26%	0.34	0.31	0.18%	25.07.2024	25	25.07.2024
VESBE	1,161,482	24.58%	0.73	0.65	3.39%	25.07.2024	25	25.07.2024
ASTOR	1,317,842	28.66%	1.32	1.19	1.39%	31.07.2024	31	31.07.2024
LILAK	180,250	80.30%	0.31	0.27	1.12%	01.08.2024	32	01.08.2024
TBORG	1,100,000	106.65%	3.41	3.07	3.45%	06.08.2024	37	06.08.2024
SUWEN	56,000	29.23%	0.25	0.23	0.76%	12.08.2024	43	12.08.2024
SDTTR	130,192	40.39%	2.24	2.02	0.91%	13.08.2024	44	Taksit : 13.08.2024
ALFAS	300,000	28.87%	0.82	0.73	1.16%	14.08.2024	45	14.08.2024
ISSEN	25,464	10.17%	0.06	0.05	0.51%	15.08.2024	46	15.08.2024
EGPRO	1,459,915	289.58%	18.03	16.23	8.90%	26.08.2024	57	Avans : 13.07.2023 - 14.09.2023 - 09.01.2024 - 26.03.2024 - 26.08.2024 - 25.06.2024
MTRKS	20,000	20.38%	0.50	0.45	0.90%	27.08.2024	58	27.08.2024
CWENE	94,839	25.04%	0.77	0.69	0.37%	29.08.2024	60	29.08.2024
GWIND	562,000	90.13%	1.04	0.94	3.31%	29.08.2024	60	Avans : 26.12.2023 - 29.08.2024
TURSG	1,000,000	16.25%	0.86	0.77	1.10%	29.08.2024	60	29.08.2024
KRVGD	150,000	46.50%	0.63	0.56	2.42%	10.09.2024	72	Taksit : 10.09.2024 - 02.07.2024

Yabancı Takas Oranı



BİST 100 Kapanış ve İşlem Hacmi(Milyar TL)



TEKNİK GÖSTERGELER AÇIKLAMA

RSI

RSI ilgili periyoddaki kapanış değerlerini periyodun bir önceki kapanış değerleriyle kıyaslayarak hesaplanan kısa ve orta vadeli trendin yönü hakkında öngörüde bulunmayı sağlayan bir göstergedir. İndikatör 0'la 100 arasında değer alır. RSI da genellikle 30 ve 70 referans değerleri kullanılmakla beraber 50 seviyesi de kullanılabilir. Genel kabul görmüş yaklaşım uygulamada, 30 referans değerinin altına inen RSI değerlerinin "aşırı satım", 70 değerinin üzerine çıkan RSI değerlerinin de "aşırı alım" işaret ettiği yönünde. RSI 'ın yorumlanışında kullanılan bir diğer yöntemse uyumsuzluklardır. Yükselen bir piyasada RSI daki yeni oluşan dip ve tepelerin bir önceki dip ve tepelerden daha yüksekte oluşması beklenirken, alçalan bir piyasada RSI daki dip ve tepelerin bir önceki dip ve tepelerden daha aşağıda oluşması beklenir. Bunun gerçekleşmediği durumlar uyumsuzluk olarak kabul edilebilir.

Momentum

Belirlenmiş olan bir süre içinde fiyatların değişim hızını ölçen bir göstergedir. Son günün kapanışının, x gün önceki kapanışı bölünmesinin 100 ile çarpımı olarak hesaplanan Momentum'da bu iki günün eşit olduğu durumlarda bulunacak olan 100 değeri referans değeri olarak kabul edilir. Kullanım açısından 110 seviyenin üzeri "aşırı alım", 90 seviyesinin altı ise "aşırı satım" olarak kabul edilebilir. Ayrıca Momentum'la 100 referans çizginin kesişme noktalarında Momentum'un referans değerini yukarı kesmesi "al" aşağı kesmesi ise "sat" sinyali olarak kabul edilebilir. Uyumsuzluklar: Fiyatlar yükselirken ve yeni zirveler yaparken, göstergenin yeni zirve yapamaması veya fiyatlar yeni dip yaparken, göstergenin yeni dip yapmaması. Bu durumu trend değişikliğinin erken sinyali olarak değerlendirmek gerekebilir.

MACD

Genelde 26 ve 12 günlük olarak kullanılan iki üssel hareketli ortalamaların farkı olan Macd, kısa vadeli üssel ortalamaların uzun vadeliye göre olan pozisyonlarını değerlendiren trendin yönü hakkında bilgi vermeye çalışır. MACD orta vadeli indikatörlerden biridir. Macd'nin 0 olduğu seviyede 12 günlük üssel hareketli ortalamaya 26 günlük üssel ortalamaya eşittir. 12 günlüğün 26 günlüğün üzerine çıktığı durumlarda ise Macd pozitif değerler alacaktır. Tersine 12 günlüğün 26 günlüğün altına indiği durumlarda ise Macd negatif olacaktır. Yorumlamalarda 12 günlük hareketli ortalamaların 26 günlük hareketli ortalamadan uzaklaştığı yani Macd'nin 0 değerinin altında yada üzerinde olduğu durumlar "al" ve "sat" olarak değerlendirilebilir. Ancak bu bölgelerde olmanın ürettikleri sinyaller referans değeri kullanan diğer göstergelere göre daha zayıftır. Fiyatların trend yönünde aşırı bir hareketi olduğunu söylese de dönüş zamanı hakkında kesin bilgiler vermez. Macd'nin yorumlanmasında önem taşıyan bir diğer yöntemde uyumsuzluklara dikkat edilmesidir.

CCI

Mal piyasaları için Donald Lambert tarafından uyarlanmış olan CCI, hesaplanışındaki özellikler nedeniyle rahatlıkla hisse senedi piyasasına da kullanılan bir osilatördür. Bir çok analist bu göstereyi aşırı alım / aşırı satım bölgelerini gösteren osilatör olarak kullanır. CCI +100 ile -100 arasında bir değer alır. +100'ün üzerinde olması demek, kağıdın fiyatının aşırı yükselmiş olması, -100'ün altında olması ise aşırı düşmüş olması demektir. ("aşırı alım ve aşırı satım") CCI'nin yorumlanmasında önem taşıyan bir diğer yöntemde uyumsuzluklara dikkat edilmesidir

Hareketli Ortalama (HO)

Hareketli Ortalama: bir dizinin verilen zaman aralığı içerisindeki ortalamasının hesaplanması için kullanılan bir yöntemdir. "Hareketli" kelimesi aslında ortalamaların durağan olmayıp zaman içinde eklenen veriye göre sürekli olarak kendini yeniden revize etmesi anlamında kullanılır. Kullandıkları datalarda hangi dönemin datalarına önem verdikleri açısından basit, ağırlıklı, üssel, üçgensel ve değişken olmak üzere beş farklı yöntemle hesaplanabilirler. Basit hareketli ortalamada periyod içindeki tüm günler aynı önemde kabul edilir. Ancak son günlerin önemini atlayan bu yaklaşıma karşı ağırlıklı hareketli ortalamada da ilk günlerin önemi azaltılarak ağırlık son günlere kaydırılır. Üssel hareketli ortalamada ise ağırlığın yine son günlere verilmesine karşın ilk günler ağırlıklı hareketli ortalamada olduğu gibi göz ardı edilmez

Teknik Metodoloji ve Risk Uyarıları

Tabloların hazırlanmasında Finnet veri terminali kullanılmış olup, datalar Finnet tarafından sağlanmıştır. BİST-50 Hisseleri Teknik değerlendirme tablosunda, Bazı önemli teknik göstergeler, hareketli ortalamalar değerleri, sinyalleri, aşırı alım-satım bölgeleri belirtilmiştir. Destek, Direnç ve PIVOT seviyeleri Trive Yatırım'ın belirlediği destek ve direnç seviyeleri değildir. Tüm tablolarda yer alan veriler günlük güncellenmektedir. Tüm bu veriler Finnet veri terminalinden alınmıştır. Teknik göstergelerin son aldığı değerler belirtilmiştir. Sadece teknik göstergelere bakılıp yatırım kararı verilmesi doğru sonuçlar doğurmayabilir. Bu bültende hazırlanan tablolar tek başına yeterli bir gösterge olmayıp, temel ve diğer gelişmelerin devre dışı bırakıldığının unutulmaması gerekmektedir. Trive Yatırım'ın söz konusu bilgi ve görüşlerde meydana gelebilecek değişikliklerden yatırımcıları haberdar etme yükümlülüğü bulunmamaktadır. Trive Yatırım bu bilgilerin veya bu bilgilere dayalı olarak yapılan tahmin, çıkarım veya görüşlerin doğruluğu, tamlığı veya uygunluğuna ilişkin açık veya zımni hiçbir beyan veya taahhütte bulunmamaktadır.

YASAL UYARI

Burada yer alan bilgiler Trive Yatırım tarafından genel bilgilendirme amacı ile hazırlanmıştır. Yatırım bilgi, yorum ve tavsiyeleri yatırım danışmanlığı kapsamında değildir. Yatırım danışmanlığı hizmeti, SPK tarafından yetkilendirilmiş yetkili kuruluşlar tarafından kişilerin risk ve getiri tercihleri dikkate alınarak sözleşme imzalanmak suretiyle kişiye özel olarak sunulmaktadır. Burada yer alan yorum ve tavsiyeler ise genel nitelikte olup tavsiyede bulunanların kişisel görüşlerine dayanmaktadır. Herhangi bir yatırım aracının alım-satım önerisi ya da getiri vaadi olarak yorumlanmamalıdır. Bu görüşler mali durumunuz ile risk ve getiri tercihlerinize uygun olmayabilir. Bu nedenle, sadece burada yer alan bilgilere dayanarak yatırım kararı verilmesi beklentilerinize uygun sonuçlar doğurmayabilir. Tüm veriler, Trive Yatırım tarafından güvenilir olduğuna inanılan kaynaklardan alınmıştır. Burada yer alan fiyatlar, veriler ve bilgilerin tam ve doğru olduğu garanti edilemez; içerik, haber verilmeksizin değiştirilebilir. Bu kaynakların kullanılması nedeni ile ortaya çıkabilecek hatalardan veya zararlardan kurum çalışanları ile Trive Yatırım sorumlu değildir.

Adres: Reşitpaşa Mah. Eski Büyükdere Cad. No:2 İç Kapı No: 6 Sarıyer / İstanbul www.trive.com.tr

Kaynaklar: Trive Yatırım Araştırma, Matrics ve Finnet

Raporu Hazırlayan Birim : Trive Yatırım Araştırma ve Strateji Departmanı

Mail: destek@trive.com.tr

Tel: 444 39 34